

4 ゴルフ場

(1) 概況

～ 就業者数・年間売上高いずれも減少、個人会員数は増加～

福岡県の平成16年におけるゴルフ場数は56ゴルフ場で前回調査(平成13年)に対し 1.8%減少、就業者数は4155人で同じく 6.1%減少、年間売上高は296億56百万円で同じく 15.5%減少しました。

1ゴルフ場当たりの年間売上高は5億30百万円で前回調査(平成13年)に対し 14.0%減少し、就業者1人当たりの年間売上高は7百万円で同じく 12.5%減少しました。

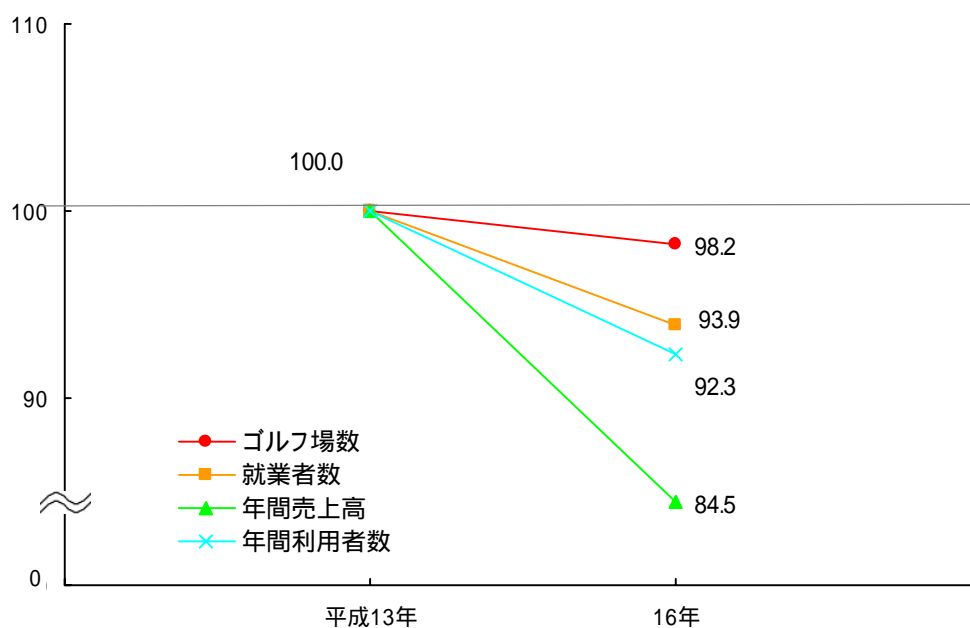
年間利用者数は241万7597人で、前回調査(平成13年)に対し 7.7%減少しました。

表1 ゴルフ場数、就業者数、年間売上高等の前回比較

(単位:人、百万円)

区 分	平成13年	平成16年	前回比(%)
ゴルフ場数	57	56	1.8
就業者数	4,423	4,155	6.1
年間売上高	35,087	29,656	15.5
1ゴルフ場当たり 就業者1人当たり	616	530	14.0
	8	7	12.5
年間利用者数	2,620,489	2,417,597	7.7

図1 ゴルフ場数、就業者数、年間売上高等の推移
(指数:平成13年=100)



(2) ゴルフ場数

56ゴルフ場、前回比 1.8%の減少

平成16年のゴルフ場数は56ゴルフ場で、前回に対し1ゴルフ場減少(前回比 1.8%減)となりました。

【運営方法別】

ゴルフ場数を運営方法別にみると、「会員制及び会員・非会員併用」が49ゴルフ場(構成比87.5%)と全体の9割弱を占めています。

図2 運営方法別ゴルフ場数の構成比

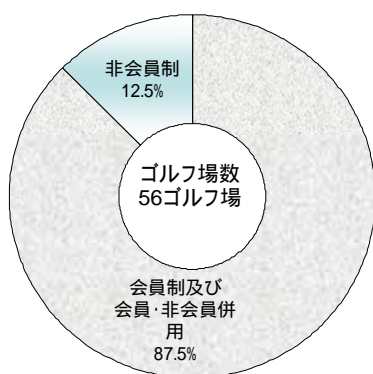
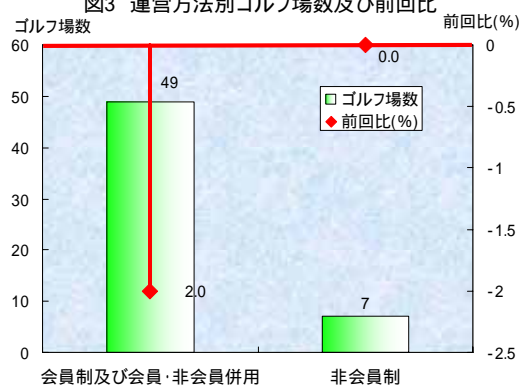


図3 運営方法別ゴルフ場数及び前回比



【ホール数規模別】

ゴルフ場数をホール数規模別にみると、「18～26ホール」が38ゴルフ場(構成比67.9%)と全体の7割弱を占めています。

図4 ホール数規模別ゴルフ場数の構成比

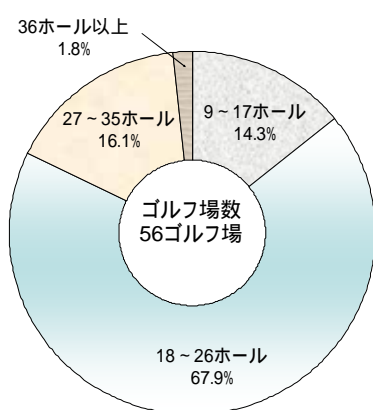


図5 ホール数規模別ゴルフ場数及び前回比

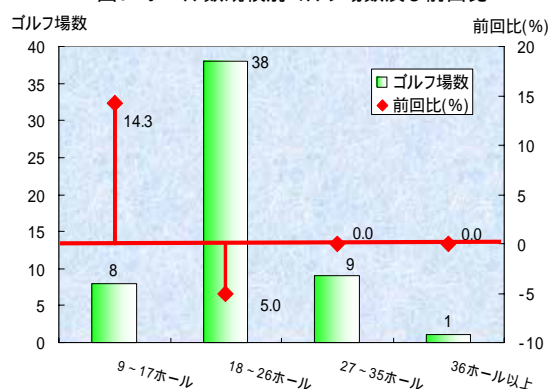


表2 運営方法別、ホール数規模別ゴルフ場数

区 分		平成13年		平成16年		
		数	構成比(%)	数	構成比(%)	前回比(%)
計		57	100.0	56	100.0	1.8
運営別	会員制及び会員・非会員併用	50	87.7	49	87.5	2.0
	非会員制	7	12.3	7	12.5	0.0
規模別	9～17ホール	7	12.3	8	14.3	14.3
	18～26ホール	40	70.2	38	67.9	5.0
	27～35ホール	9	15.8	9	16.1	0.0
	36ホール以上	1	1.8	1	1.8	0.0

(3) 就業者数

4155人、前回比 6.1%の減少

平成16年の就業者数は4155人で、前回に対し268人減少(前回比 6.1%減)となりました。

【男女別】

就業者数を男女別にみると、「男」が1229人(構成比29.6%)で前回比 3.0%の減少、「女」は2926人(同70.4%)で前回比 7.3%の減少となりました。

図6 男女別就業者数の構成比

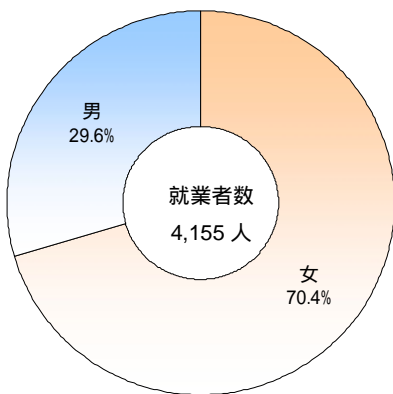
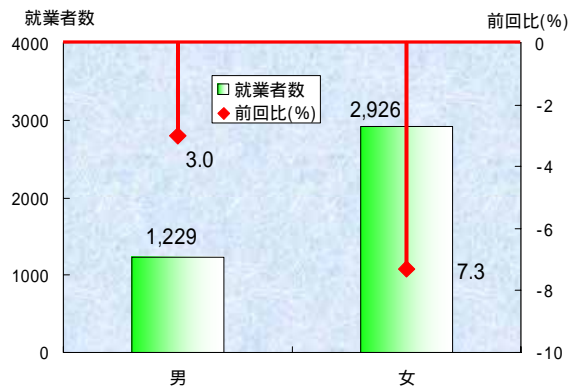


図7 男女別就業者数及び前回比



【雇用形態別】

就業者数を雇用形態別にみると、常用雇員が3973人(構成比95.6%)と全体の9割超を占め、内訳は「正社員、正職員」が2321人(同55.9%)、「パート・アルバイト等」が1652人(同39.8%)となりました。また、前回に比べると、「臨時雇員」(前回比 70.6%減)が大幅に減少しています。

図8 雇用形態別就業者数の構成比

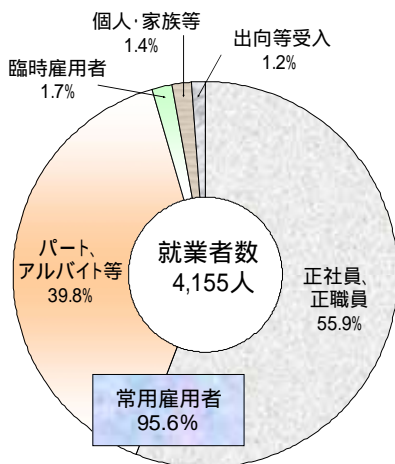
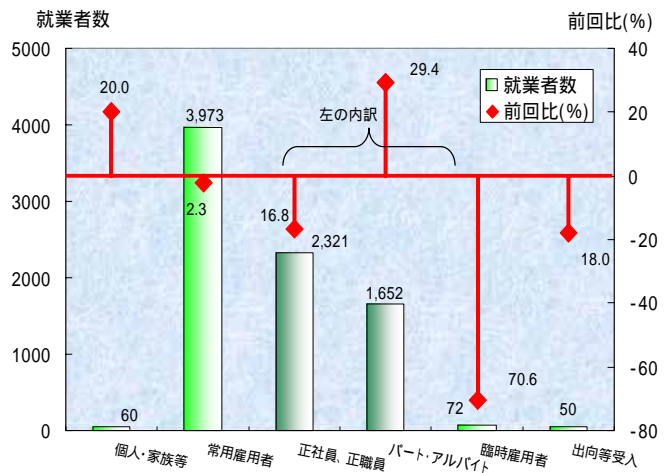


図9 雇用形態別就業者数及び前回比



【部門別】

就業者数を部門別にみると、構成比の最も大きな「キャディ」が1772人(構成比42.6%)と全体の4割超を占め、次いで「施設・造園部門」が709人(同17.1%)、「食堂・売店(直営)」が566人(同13.6%)となりました。

また、前回に比べると、「キャディ」(前回比 10.6%減)は減少しています。

図10 部門別就業者数の構成比

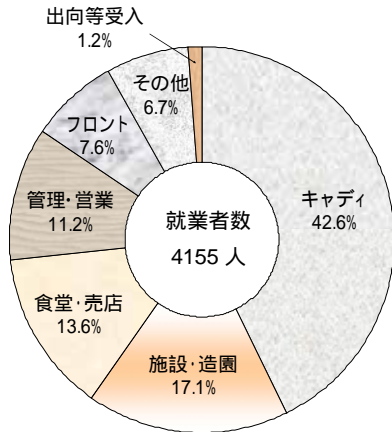


図11 部門別就業者数及び前回比

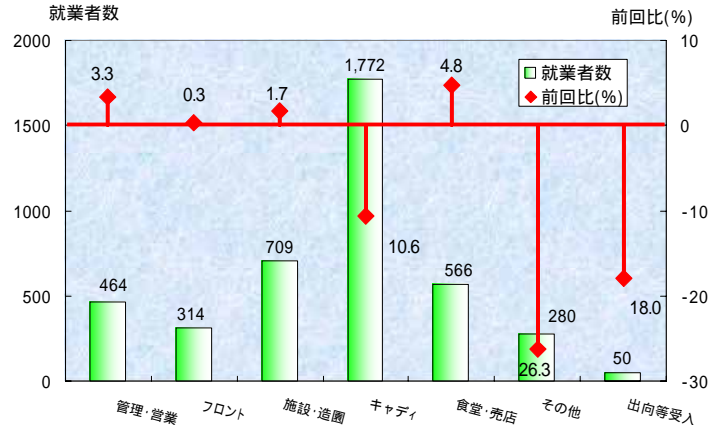


表3 男女別、雇用形態別、部門別就業者数

区 分		平成13年		平成16年		
		(人)	(%)	(人)	(%)	(%)
計		4,423	100.0	4,155	100.0	6.1
男女別	男	1,267	28.6	1,229	29.6	3.0
	女	3,156	71.4	2,926	70.4	7.3
雇用形態別	うち、出向・派遣者(受入)	38	0.9	31	0.7	18.4
	うち、出向・派遣者(受入)	23	0.5	19	0.5	17.4
	個人事業主、無給家族従業者又は有給役	50	1.1	60	1.4	20.0
	常用雇用者	4,067	92.0	3,973	95.6	2.3
	正社員、正職員	2,790	63.1	2,321	55.9	16.8
パート・アルバイト等	1,277	28.9	1,652	39.8	29.4	
臨時雇用者	245	5.5	72	1.7	70.6	
出向・派遣者(受入)	61	1.4	50	1.2	18.0	
部門別	管理・営業部門	449	10.2	464	11.2	3.3
	フロント部門	313	7.1	314	7.6	0.3
	施設・造園部門	697	15.8	709	17.1	1.7
	キャディ	1,983	44.8	1,772	42.6	10.6
	食堂・売店(直営)	540	12.2	566	13.6	4.8
	その他	380	8.6	280	6.7	26.3
	出向・派遣者(受入)	61	1.4	50	1.2	18.0

(4) 年間売上高

296億56百万円、前回比 15.5%の減少

平成16年のゴルフ場の年間売上高は296億56百万円で、前回に対し54億31百万円減少(前回比15.5%減)となりました。

【収入区分別】

年間売上高を収入区分別にみると、構成比の最も大きな「利用料金(グリーンフィ・諸経費)収入」が155億51百万円(構成比52.4%)と全体の5割超を占め、次いで「キャディフィ収入」が53億47百万円(同18.0%)となりました。

また、前回に比べると、「名義書換料収入」(前回比 22.9%減)、「利用料金(グリーンフィ・諸経費)収入」(同 18.9%減)、「食堂・売店(直営)売上収入」(同 18.5%減)などが減少しています。

図12 収入区分別年間売上高の構成比

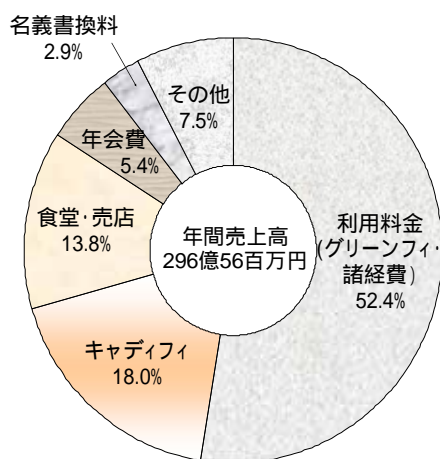


図13 収入区分別年間売上高及び前回比

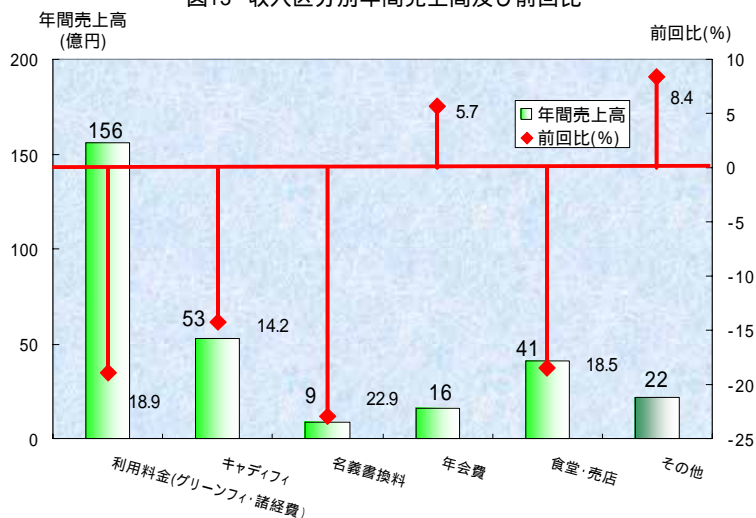


表4 収入区分別年間売上高

区 分	平成13年		平成16年		
	(百万円)	構成比 (%)	(百万円)	構成比 (%)	前回比 (%)
計	35,087	100.0	29,656	100.0	15.5
利用料金(グリーンフィ・諸経費)収入	19,173	54.6	15,551	52.4	18.9
キャディフィ収入	6,233	17.8	5,347	18.0	14.2
名義書換料収入	1,112	3.2	857	2.9	22.9
年会費収入	1,502	4.3	1,587	5.4	5.7
食堂・売店(直営)売上収入	5,009	14.3	4,081	13.8	18.5
その他の収入	2,060	5.9	2,233	7.5	8.4

(5) 会員数

6万9930人、前回比 3.2%の増加

平成16年のゴルフ場の総会員数は6万9930人と、前回に対し2159人増加(前回比3.2%増)となりました。

このうち「正会員」は6万6620人(構成比95.3%)と全体の9割超を占め、その内訳は「法人会員」が1万5244人(同21.8%)、「個人会員」が5万1376人(同73.5%)となりました。

また、「平日会員」は3310人(構成比4.7%)で、内訳は「法人会員」が161人(同0.2%)、「個人会員」が3149人(同4.5%)となりました。

いずれも、前回に比べると、「法人会員」は減少し、「個人会員」は増加しています。

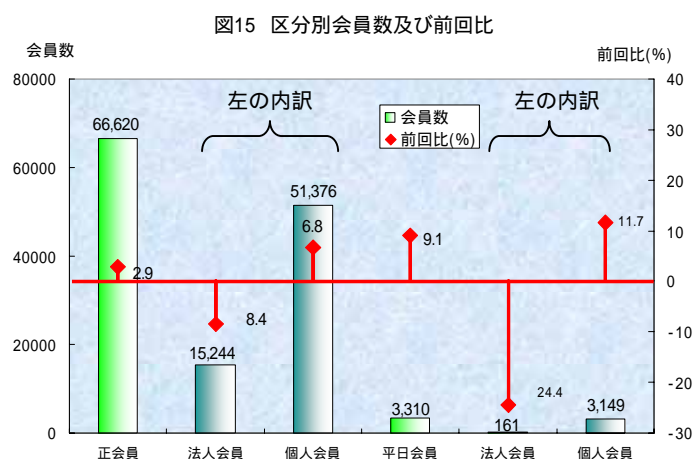
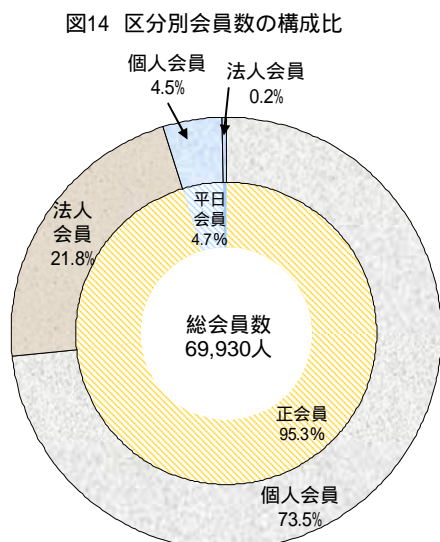


表5 区分別会員数

区 分	平成13年		平成16年		
	人数 (人)	構成比 (%)	人数 (人)	構成比 (%)	前回比 (%)
計	67,771	100.0	69,930	100.0	3.2
正会員	64,738	95.5	66,620	95.3	2.9
法人会員	16,639	24.6	15,244	21.8	8.4
個人会員	48,099	71.0	51,376	73.5	6.8
平日会員	3,033	4.5	3,310	4.7	9.1
法人会員	213	0.3	161	0.2	24.4
個人会員	2,820	4.2	3,149	4.5	11.7
1ゴルフ場当たりの会員数	1,355		1,427		5.3

(6) 都道府県別の状況

年間売上高を都道府県別にみると、福岡県は296億56百万円(1ゴルフ場当たりの年間売上高は5億30百万円)と全国の3.0%を占めています。

図16 ゴルフ場数の構成比

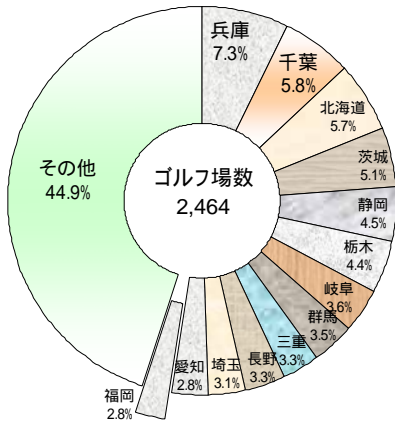


図17 就業者数の構成比

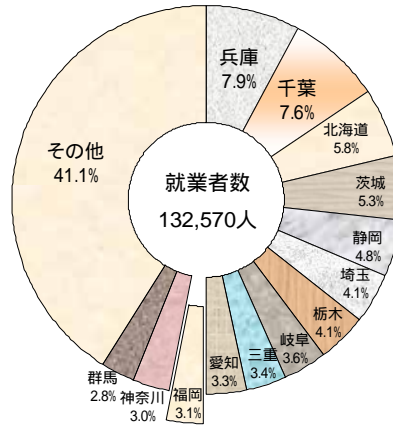


図18 年間売上高の構成比

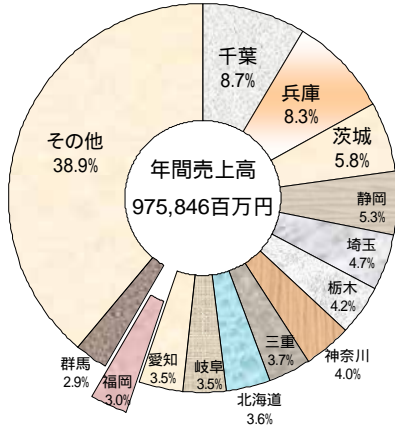


図19 年間延べ利用者数の構成比

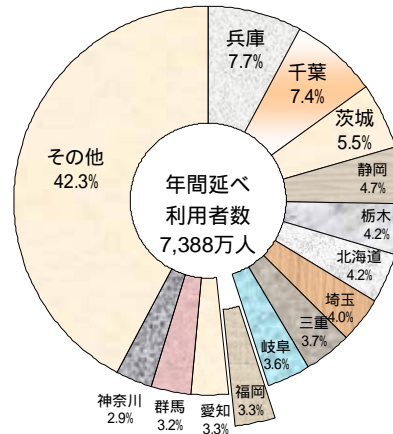


表6 都道府県別の状況(上位13都道府県)

順位	ゴルフ場数	就業者数 (人)	年間売上高 (百万円)	年間延べ利用者数 (人)
	全国計 2,026 (100.0%)	全国計 132,570 (100.0%)	全国計 975,846 (100.0%)	全国計 73,884,447 (100.0%)
1	兵庫 147 (7.3%)	兵庫 10,484 (7.9%)	千葉 84,450 (8.7%)	兵庫 5,681,728 (7.7%)
2	千葉 117 (5.8%)	千葉 10,045 (7.6%)	兵庫 80,691 (8.3%)	千葉 5,431,325 (7.4%)
3	北海道 116 (5.7%)	北海道 7,695 (5.8%)	茨城 56,188 (5.8%)	茨城 4,069,340 (5.5%)
4	茨城 104 (5.1%)	茨城 7,029 (5.3%)	静岡 51,529 (5.3%)	静岡 3,447,390 (4.7%)
5	静岡 91 (4.5%)	静岡 6,358 (4.8%)	埼玉 46,284 (4.7%)	栃木 3,123,517 (4.2%)
6	栃木 90 (4.4%)	埼玉 5,465 (4.1%)	栃木 40,720 (4.2%)	北海道 3,081,792 (4.2%)
7	岐阜 73 (3.6%)	栃木 5,432 (4.1%)	神奈川 39,127 (4.0%)	埼玉 2,937,059 (4.0%)
8	群馬 71 (3.5%)	岐阜 4,792 (3.6%)	三重 35,739 (3.7%)	三重 2,758,037 (3.7%)
9	三重 66 (3.3%)	三重 4,471 (3.4%)	北海道 35,431 (3.6%)	岐阜 2,695,145 (3.6%)
10	長野 66 (3.3%)	愛知 4,339 (3.3%)	岐阜 34,364 (3.5%)	福岡 2,417,597 (3.3%)
11	埼玉 63 (3.1%)	福岡 4,155 (3.1%)	愛知 33,845 (3.5%)	愛知 2,402,501 (3.3%)
12	愛知 57 (2.8%)	神奈川 4,026 (3.0%)	福岡 29,656 (3.0%)	群馬 2,399,899 (3.2%)
13	福岡 56 (2.8%)	群馬 3,766 (2.8%)	群馬 28,122 (2.9%)	神奈川 2,171,857 (2.9%)

()内の数値は、構成比を示しています。