

平成 21 年度

# 学校保健統計調査結果概要

福岡県企画・地域振興部調査統計課

## は　じ　め　に

学校保健統計調査は、学校における児童、生徒及び幼児の発育及び健康の状態を明らかにし、学校保健行政上の基礎資料を得ることを目的として、文部科学省が「学校保健統計調査規則(昭和27年文部省令第5号)」及び「学校保健統計調査要綱」に基づいて実施している基幹統計調査です。

この統計は、学校保健法に基づいて毎年4月1日から6月30日までの間に実施される健康診断の結果により、幼稚園、小学校、中学校(中等教育学校前期課程を含む。)及び高等学校(中等教育学校後期課程を含む。)のうち文部科学大臣があらかじめ指定する学校の幼児、児童及び生徒の発育状態(身長・体重・座高)及び健康状態(疾病・異常)を調査するものです。

このたび、福岡県分の調査結果概要を作成しましたので、有効に御活用いただければ幸いです。

平成 22年 4月

# 目 次

はじめに

概 要.....	1
1 発育状態調査結果	
（1）身長.....	2
（2）体重.....	4
（3）座高.....	6
（4）肥満傾向児の状況.....	8
2 健康状態調査結果	
1 疾病・異常等の状況.....	9
2 主な疾病・異常等	
（1）むし歯(う歯).....	9
（2）裸眼視力1.0未満.....	10
（3）アトピー性皮膚炎.....	11
（4）ぜん息.....	11
統 計 表	
1 福岡県の身長・体重の推移(主な年齢別、各5年平均) .....	13
2 全国の身長・体重・座高の状況 .....	14
3 福岡県における年齢別平均身長の推移 .....	18
4 福岡県における年齢別平均体重の推移 .....	20
5 福岡県における年齢別平均座高の推移 .....	22
6 全国における年齢別平均身長の推移 .....	24
7 全国における年齢別平均体重の推移 .....	26
8 全国における年齢別平均座高の推移 .....	28
9 年齢別 疾病・異常被患率等(福岡県) .....	30
10 年齢別 疾病・異常被患率等(全国) .....	33

# 概 要

## 1 調査の目的

幼児、児童及び生徒(以下「児童等」という。)の発育及び健康の状態を明らかにすること

## 2 調査事項

児童等の発育状態：身長、体重及び座高

児童等の健康状態：栄養状態、せき柱・胸郭の疾病・異常の有無、裸眼視力、聴力、眼の疾病・異常の有無、耳鼻咽喉頭疾患・皮膚疾患の有無、歯・口腔の疾病・異常の有無、結核の有無、心臓の疾病・異常の有無、尿検査、寄生虫卵の有無、その他の疾病・異常の有無及び結核に関する検診の結果

## 3 調査の対象

(1) 満5歳から17歳までの児童等の一部(抽出調査)

幼稚園、小学校、中学校及び高等学校のうち、文部科学大臣があらかじめ指定する学校(以下「調査実施校」という。)

(2) 発育状態調査は、年齢別男女別に抽出された者

健康状態調査は、在学者全員

ただし、次に掲げる高等学校の生徒は調査対象者から除く

(ア) 全日制課程及び定時制課程に在籍する満18歳以上の生徒

(イ) 通信制課程の生徒

## 4 調査の規模

区 分	学 校 総 数	調 査 実 施 校 数	児 童 等 総 数 (A)	発 育 状 態 調 査 対 象 者 数 (B)	抽 出 率 B/A(%)	健 康 状 態 調 査 対 象 者 数 (C)	抽 出 率 C/A(%)
幼 稚 園	500	42	64,160	1,567	2.4	2,935	4.6
小 学 校	775	63	283,523	5,756	2.0	33,862	11.9
中 学 校	379	43	144,361	4,867	3.4	21,527	14.9
高 等 学 校	169	36	134,320	3,042	2.3	34,690	25.8

\* 学校総数及び児童等総数は、平成21年度学校基本調査報告書(文部科学省)による

## 5 調査データの出典

平成21年4月1日から6月30日までに実施された学校保健法による健康診断の結果内容

〔利用上の注意〕

年齢は、平成21年4月1日現在の満年齢である

# 1 発育状態調査結果

## (1) 身長

今年度・前年度及び親の世代(30年前の昭和54年度の数值。以下同じ。)の年齢・男女別の平均値は表1のとおりである。

### 前年度との比較

前年度の同年齢と比べてみると、男子では、最も増加しているのは、17歳の0.9cmで、最も減少しているのは、6歳の0.6cmである。

女子では、最も増加しているのは、7歳の1.0cmで、最も減少しているのは、17歳の0.6cmである。

表1 男女・世代・年齢別 身長の状況

(単位:cm)

区 分	年齢	男 子				女 子			
		平成21年度 A	平成20年度	昭和54年度 B(親の世代)	差 A - B	平成21年度 A	平成20年度	昭和54年度 B(親の世代)	差 A - B
幼稚園	5 歳	110.6	110.8	110.0	0.6	109.5	109.5	109.4	0.1
	6 歳	116.3	116.9	115.5	0.8	115.7	115.6	114.8	0.9
小学校	7 歳	122.1	122.2	121.1	1.0	121.9	120.9	119.9	2.0
	8 歳	128.2	128.1	126.6	1.6	127.1	127.3	125.4	1.7
	9 歳	133.3	133.5	131.5	1.8	134.0	133.7	131.7	2.3
	10 歳	139.0	138.8	137.0	2.0	140.2	140.5	137.9	2.3
	11 歳	144.6	144.9	143.1	1.5	147.2	146.9	145.0	2.2
中学校	12 歳	152.3	152.1	148.2	4.1	152.1	151.7	149.8	2.3
	13 歳	159.8	159.2	156.9	2.9	154.6	155.1	153.4	1.2
	14 歳	164.3	164.7	163.0	1.3	156.7	156.4	155.6	1.1
高等学校	15 歳	168.5	167.8	166.3	2.2	157.0	157.2	156.2	0.8
	16 歳	169.8	169.0	167.8	2.0	157.3	157.4	156.0	1.3
	17 歳	170.8	169.9	169.3	1.5	157.4	158.0	156.5	0.9

### 男女の比較

男女を年齢別に比較すると、表1・図1のとおりである。

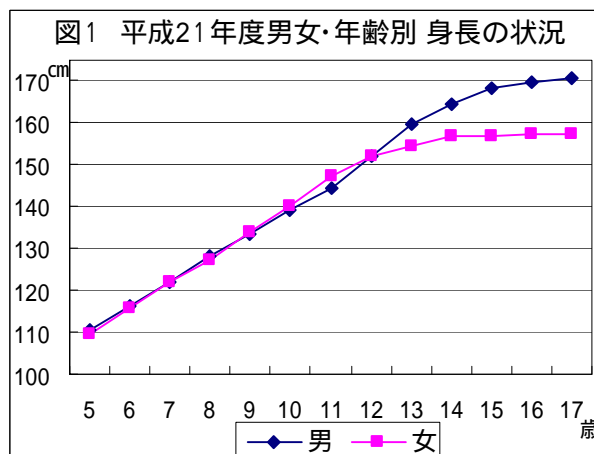
12歳まで差はほとんどみられず、10歳、11歳は、女子が男子をやや上回っているが、12歳からは男子が女子を上回るようになり、17歳で13.4cmと差が最大である。

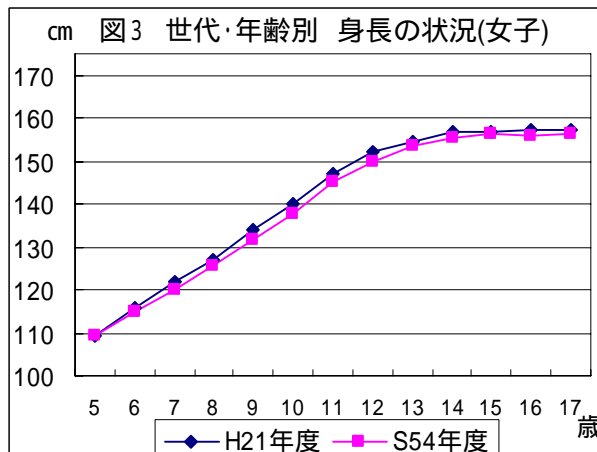
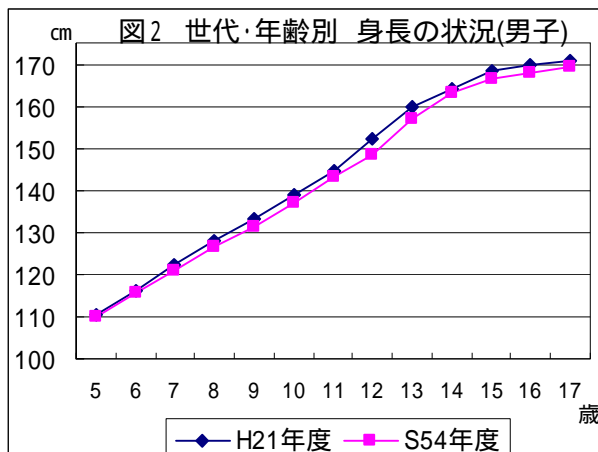
### 親の世代との比較

親の世代と比較すると、表1・図2・図3のとおりである。

男女とも全年齢で親の世代を上回っている。男子では12歳で4.1cmと差が最大となり、

6歳で親の世代の17歳とほぼ同じである。女子では9歳、10歳及び11歳で2.3cmと差が最大となり、14歳で親の世代の17歳と同じである。





### 年間発育量<sup>1</sup>

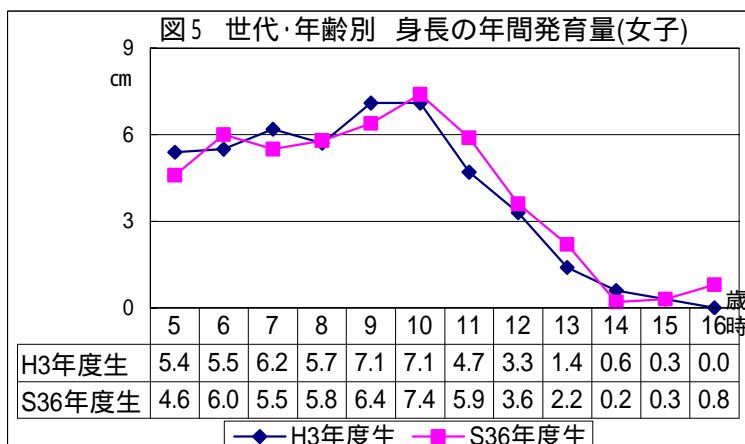
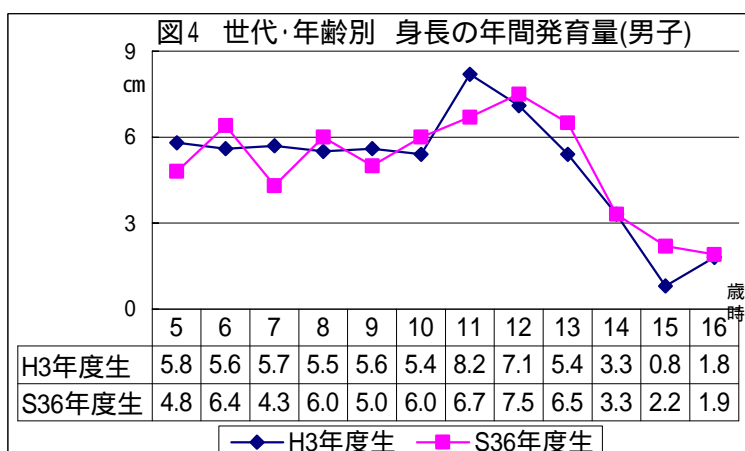
年間発育量を見ると、図4・図5のとおりである。

17歳(平成3年度生まれ)の年間発育量が最大となる時期は、男子では11歳時の8.2cmで、女子では9歳及び10歳時の7.1cmである。

### 親の世代との比較

親の世代(昭和36年度生まれ)と比較すると最大となる時期は、男子では11歳で親の世代より1歳若く、女子は9歳及び10歳で親の世代ほぼと同じ時期である。

また、男子では5歳、7歳、9歳、11歳で親の世代を上回っている。女子では5歳、7歳、9歳、14歳で親の世代を上回っている。



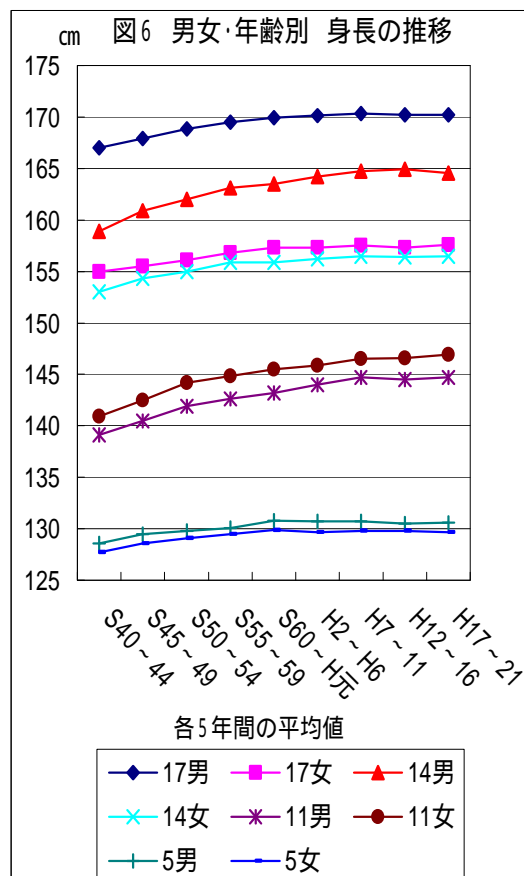
<sup>1</sup> 年間発育量とは、例えば、平成3年度生まれの「5歳時」の身長では、平成10年度調査6歳の値から平成9年度調査5歳の値を引いたものである。以下、他の生まれ年、年齢時及び体重においても同様。

### 過去45年間の推移

身長推移を、5歳(幼稚園)、11歳(小学校)、14歳(中学校)、17歳(高等学校)の4つの年齢について男女別にみると、図6のとおりである。  
(注:5年間の平均値を使用。)

昭和40年度から44年度の平均値からみると、増加しているが、年度区分が進むにつれて、上向きの傾斜は緩やかであり、ここ10年では下降傾向もみられる。

今年度を含む5年平均値をみると、前5年平均を上回っているのは、男子は5歳、11歳である。女子は5歳を除き上回っている。



## (2) 体重

今年度・前年度及び親の世代の年齢・男女別の平均値は表2のとおりである。

### 前年度との比較

前年度の同年齢と比べてみると、男子では、最も増加しているのは、17歳の1.3kgで、最も減少しているのは、14歳の1.1kgである。

女子では、最も増加しているのは、7歳の0.7kgで、最も減少しているのは、8歳及び15歳の0.7kgである。

表2 男女・世代・年齢別 体重の状況

(単位:kg)

区分	男				女				
	平成21年度 A	平成20年度	昭和54年度 B(親の世代)	差 A - B	平成21年度 A	平成20年度	昭和54年度 B(親の世代)	差 A - B	
幼稚園	5歳	18.9	19.1	18.9	0.0	18.5	18.5	18.5	0.0
小学校	6歳	21.1	21.6	20.6	0.5	20.7	20.9	20.1	0.6
	7歳	23.6	23.9	22.8	0.8	23.6	22.9	22.2	1.4
	8歳	27.2	27.0	25.6	1.6	26.0	26.7	24.9	1.1
	9歳	30.1	30.2	28.3	1.8	30.7	30.2	28.1	2.6
	10歳	34.2	34.0	31.7	2.5	34.3	34.5	31.9	2.4
	11歳	37.7	38.7	35.6	2.1	39.7	39.3	36.9	2.8
中学校	12歳	44.1	44.1	39.5	4.6	44.1	43.9	41.8	2.3
	13歳	49.1	48.7	46.0	3.1	47.0	47.6	45.9	1.1
	14歳	53.6	54.7	51.2	2.4	50.4	50.0	48.7	1.7
高等学校	15歳	60.5	59.6	56.2	4.3	51.3	52.0	50.9	0.4
	16歳	62.0	61.2	57.3	4.7	52.6	53.0	51.0	1.6
	17歳	63.8	62.5	59.7	4.1	52.7	53.0	51.1	1.6

### 男女の比較

男女を年齢別に比較すると表2・図7のとおりである。

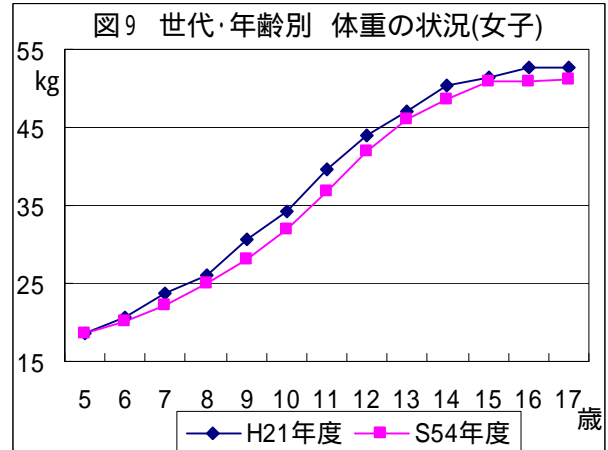
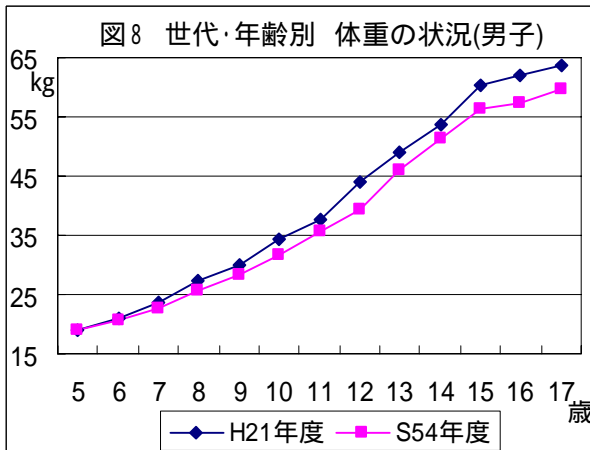
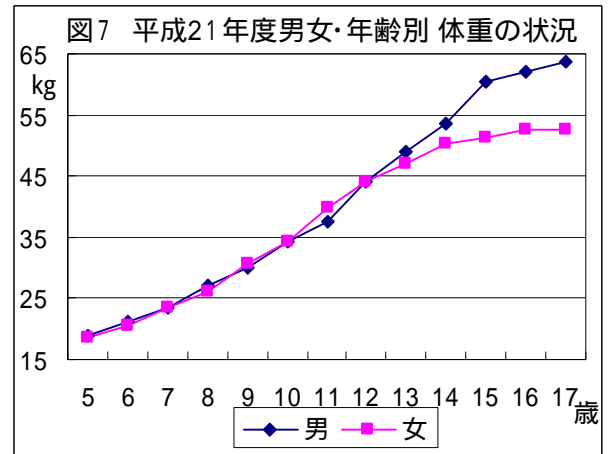
10歳までは男女の差はほとんどみられず、9歳から11歳では女子が男子をやや上回っているが、13歳からは男子が女子を上回るようになり、17歳で11.1kgと差が最大である。

### 親の世代との比較

親の世代と比較すると、表2・図8・図9のとおりである。

男女とも5歳を除く年齢で親の世代を上回っている。

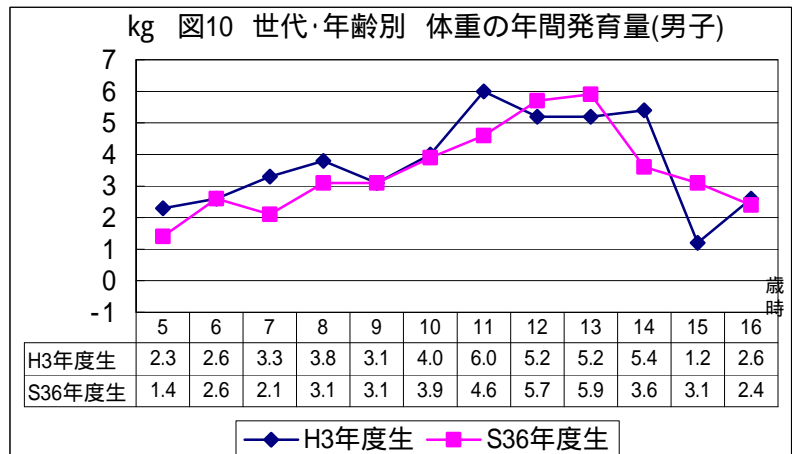
男子では16歳で4.7kg、女子では11歳で2.8kgと差が最大となり、男女とも15歳で親の世代の17歳を上回っている。



### 年間発育量

年間発育量を見ると、図10・図11のとおりである。

17歳(平成3年度生まれ)の年間発育量が最大となる時期は、男子では11歳時の6.0kgで、女子では10歳時で6.5kgである。

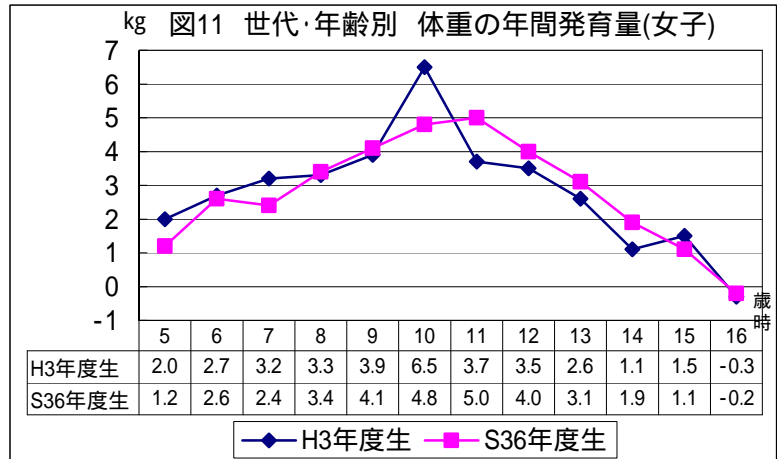




### 親の世代との比較

親の世代(昭和36年度生まれ)と比較すると、男子では発育量が最大となる時期は11歳で、親の世代より2歳早い。親の世代を上回っているのは、5歳、7歳、8歳、10歳、11歳、14歳及び16歳である。

女子では発育量が最大となる時期は、10歳で、親の世代より1歳早い。親の世代を上回っているのは、5歳から7歳、10歳及び15歳である。



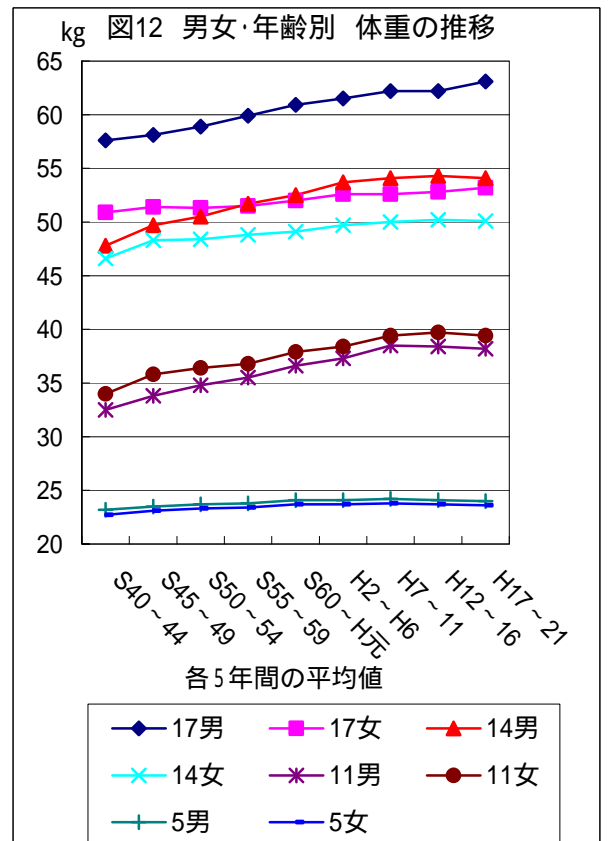
### 過去45年間の推移

体重の推移を、5歳(幼稚園)、11歳(小学校)、14歳(中学校)、17歳(高等学校)の4つの年齢について男女別にみると、図12のとおりである。  
(注:5年間の平均値を使用。)

昭和40年度から44年度の平均値からみると、身長の場合と同様に増加しているが、年度区分が進むにつれて、上向きの傾斜は緩やかであり、ここ10年では、下降傾向もみられる。

また、5歳の上向きの傾斜は ごく緩やかである。

今年度を含む5年平均をみると、前5年平均を上回っているのは、男女とも17歳である。



## (3) 座高

今年度・前年度及び親の世代の年齢・男女別の平均値は表3のとおりである。

### 前年度との比較

前年度の同年齢と比べてみると、男子では、最も増加しているのは、17歳の0.7cmで、最も減少しているのは、11歳の0.4cmである。

女子では、最も増加しているのは、7歳の0.5cmで、最も減少しているのは、15歳の0.3cmである。

表3 男女・世代・年齢別 座高の状況

(単位:cm)

区 分	男 子				女 子				
	平成21年度 A	平成20年度	昭和54年度 B(親の世代)	差 A - B	平成21年度 A	平成20年度	昭和54年度 B(親の世代)	差 A - B	
幼稚園 5 歳	62.0	62.2	62.3	-0.3	61.5	61.5	61.8	-0.3	
小学校 {	6 歳	64.8	65.1	64.6	0.2	64.5	64.5	64.3	0.2
	7 歳	67.6	67.6	67.3	0.3	67.6	67.1	66.6	1.0
	8 歳	70.5	70.3	69.8	0.7	69.8	70.0	69.2	0.6
	9 歳	72.8	72.6	71.9	0.9	73.2	73.1	71.8	1.4
	10 歳	75.0	75.1	74.3	0.7	75.9	76.1	74.8	1.1
中学校 {	11 歳	77.3	77.7	76.7	0.6	79.6	79.4	78.3	1.3
	12 歳	81.3	81.1	79.2	2.1	82.3	81.9	81.0	1.3
	13 歳	85.1	84.6	83.1	2.0	83.5	83.7	83.0	0.5
高等学校 {	14 歳	87.5	87.7	86.2	1.3	84.8	84.5	83.9	0.9
	15 歳	90.4	90.1	88.5	1.9	85.1	85.4	85.0	0.1
	16 歳	91.2	90.8	89.4	1.8	85.4	85.5	84.7	0.7
	17 歳	92.0	91.3	90.1	1.9	85.5	85.5	84.9	0.6

### 男女の比較

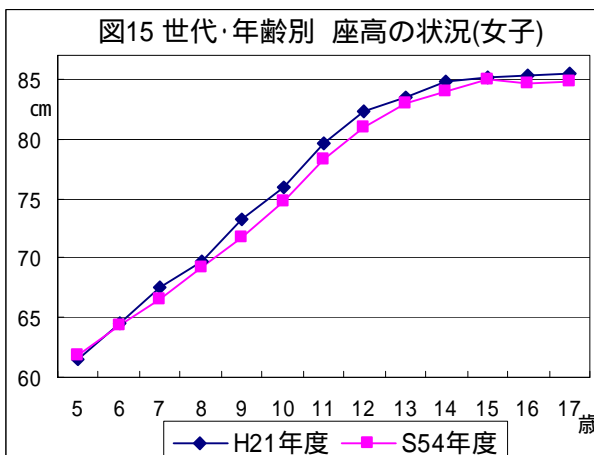
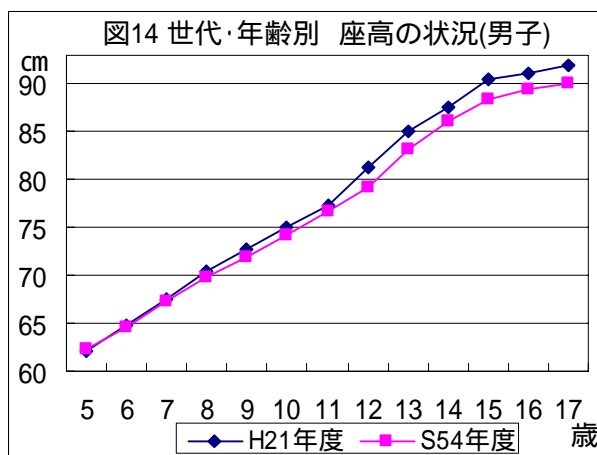
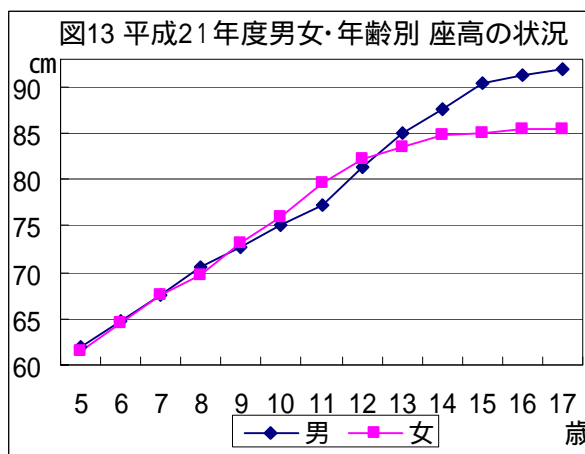
男女を年齢別に比較すると、表3・図13のとおりである。

10歳までは差はほとんどみられず、9歳から12歳までは女子が男子をやや上回っているが、13歳からは男子が女子を上回り、17歳で6.5cmと差が最大である。

### 親の世代との比較

親の世代と比較すると、表3・図14・図15のとおりである。

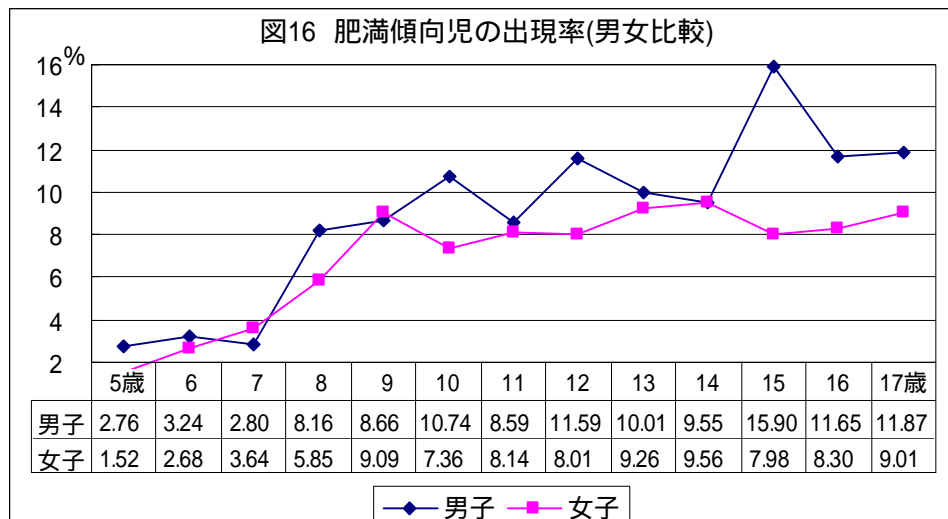
身長、体重の場合と同様に、男女とも5歳を除く年齢区分で親の世代を上回っている。男子では12歳で2.1cmと差が最大となり、15歳で親の世代の17歳を上回っている。女子では9歳で1.4cmと差が最大となり、15歳で親の世代の17歳を上回っている。



#### (4) 肥満傾向児の状況

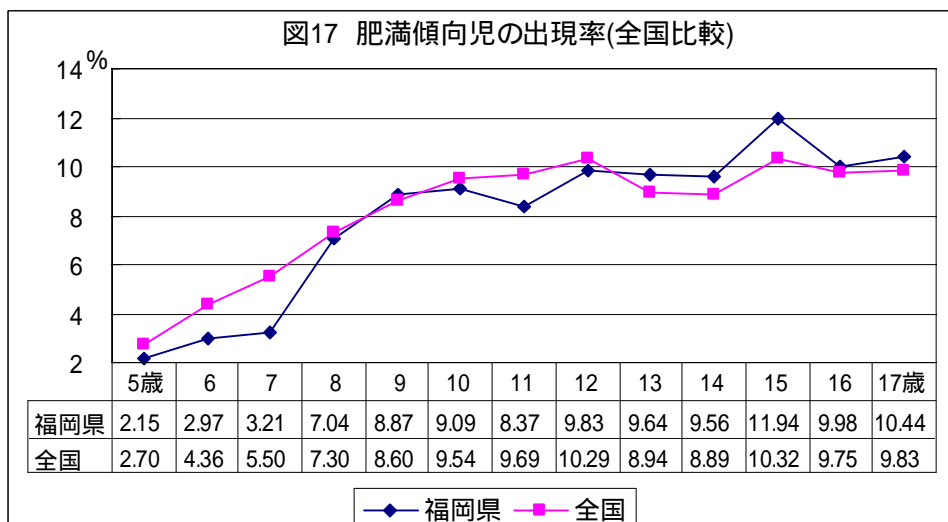
##### 男女の比較

肥満傾向児の出現率を男女・年齢別に比較すると、図 16 のとおりである。  
7 歳、9 歳、14 歳を除く全年齢で男子が女子より出現率が高い。



##### 全国との比較

肥満傾向児の出現率を全国平均と比較すると、図 17 のとおりである。  
9 歳、13 歳から 17 歳で全国より出現率が高い。



注)肥満傾向児とは、性別・年齢別・身長別標準体重から肥満度を求め、肥満度が20%以上の者である。

$$\text{肥満度} = (\text{実測体重} / \text{身長別標準体重}) / \text{身長別標準体重} \times 100 (\%)$$

## 2 健康状態調査結果

### 1 疾病・異常等の状況

疾病・異常等の被患率（30頁の9表）の主なものを学校別に表すと、次表のとおりである。「むし歯(う歯)」の者の割合が高く、小学校で64.6%、高等学校で64.3%となっている。

9 主な疾病・異常等の被患率(平成21年度/学校別)

区分	裸眼視力 1.0 未満の者	眼の 疾病・ 異常	耳 疾 患	鼻・ 副 鼻腔 疾患	むし歯(う歯)				アトピー 性皮膚 炎	心 電 図 異 常	蛋 白 検 出 の 者	ぜ ん 息
					計	処 置 完了者	未 処 置 歯	の ある 者				
幼稚園	X	0.4	1.2	4.6	48.5	27.1	21.4	2.2	...	1.3	1.5	
小学校	36.3	5.4	5.3	14.8	64.6	30.5	34.1	1.7	2.3	0.9	2.3	
中学校	55.4	5.6	4.0	15.1	51.6	24.7	26.9	1.9	4.8	3.8	1.6	
高等学校	X	2.2	1.8	7.2	64.3	29.4	34.9	1.1	4.0	4.3	1.4	

注1)心電図異常については、6歳、12歳及び15歳のみ実施している。

2)「X」は疾病・異常被患率等の標準誤差が5%以上、受検者数が100人(5歳は50人)未満又は回答校が1校以下のため統計数値を公表しない。以下同じ。

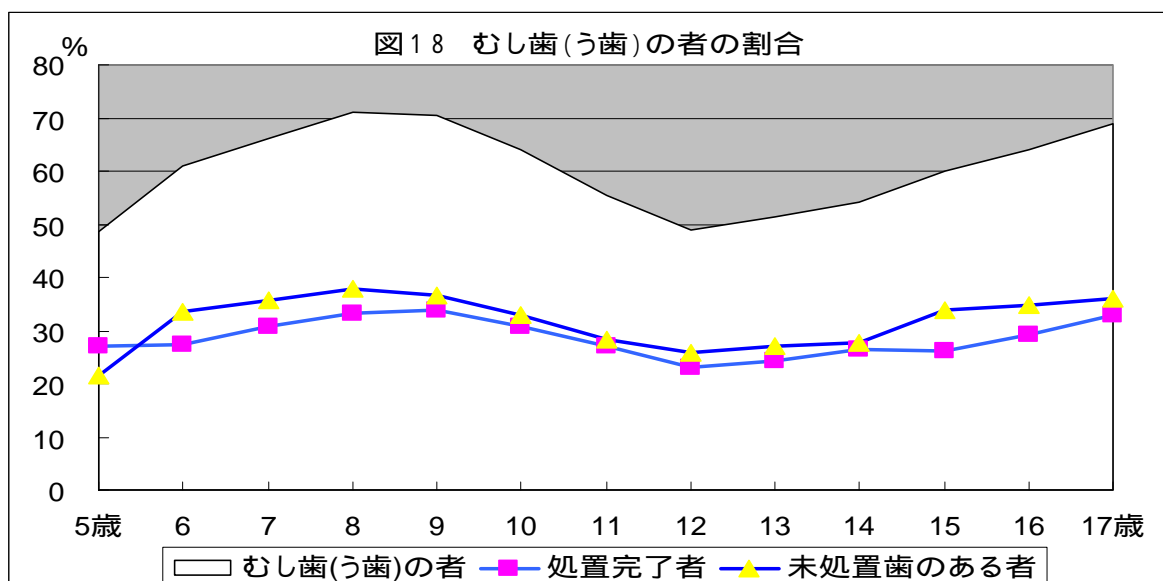
## 2 主な疾病・異常等

### (1)むし歯(う歯)

むし歯の者の割合を年齢別にみると、図18のとおりである。

5歳から8歳まで及び12歳から17歳までは、年齢が高くなるにつれて割合が上昇しているが、8歳から12歳までは、年齢が高くなるにつれて割合が低下している。

また、未処置歯のある者が、全年齢とも概ね3分の1程度を占めている。

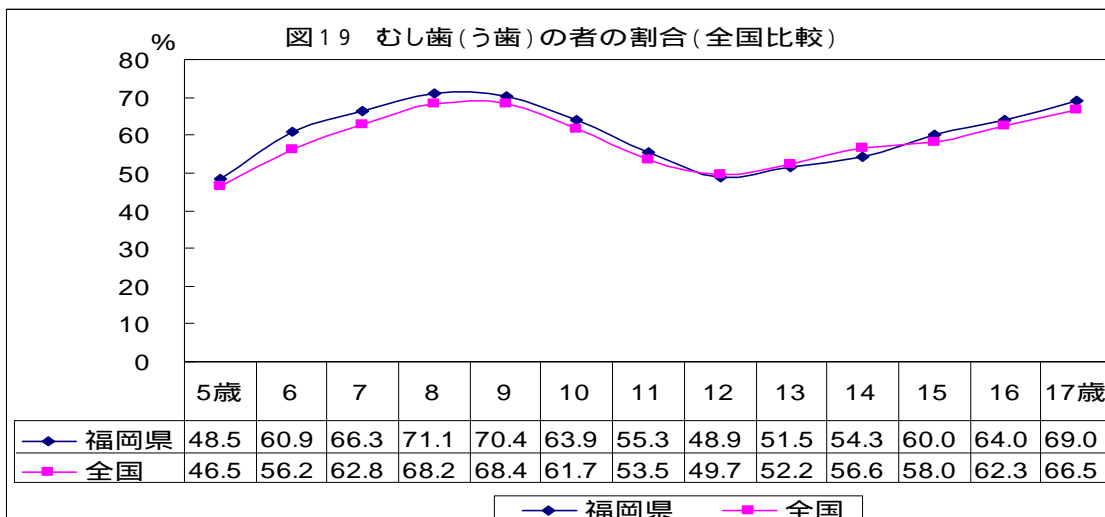


### 全国との比較

むし歯の者の割合を全国と比較すると、図19のとおりである。

12歳から14歳を除く全年齢で全国を上回っている。

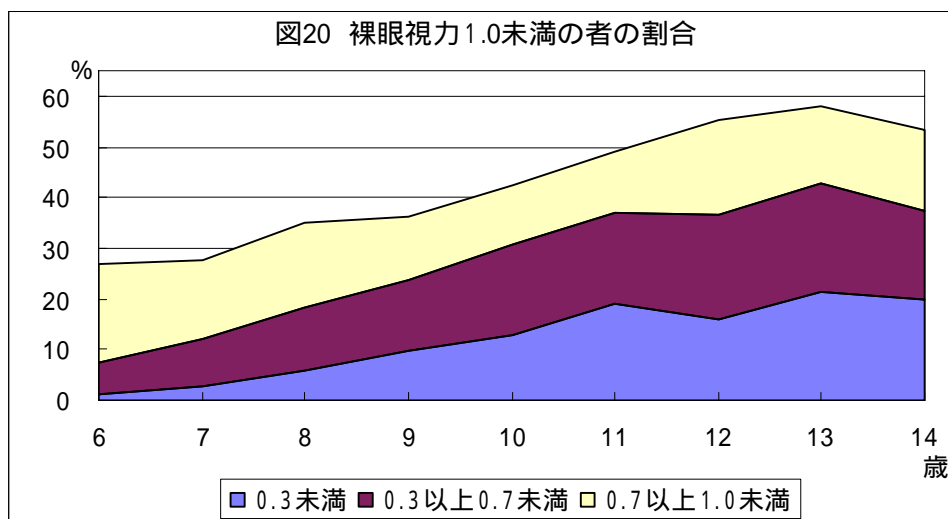
なお、福岡県の数値と併せるため、全国の数値の小数点以下第二位を四捨五入した。



## (2)裸眼視力1.0未満

年齢別の裸眼視力1.0未満の者の割合は、図20のとおりである。

14歳を除き年齢が高くなるにつれて上昇し、13歳では57.8%となっている。また、裸眼視力0.3未満の者の割合も、12歳、14歳を除き年齢が高くなるにつれて上昇し、13歳で最も高い21.5%となっている。

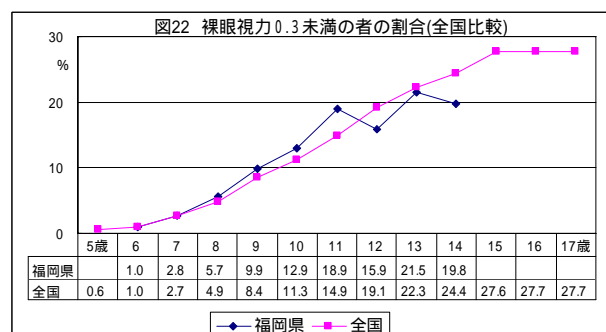
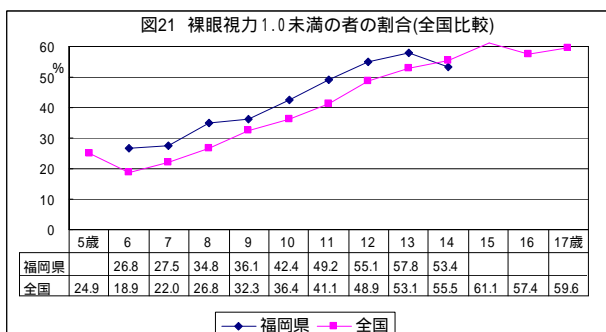


### 全国との比較

裸眼視力1.0未満の者の割合を全国と比較すると、図21・図22のとおりである。

比較可能な6歳から14歳まででみると、14歳を除く年齢で全国を上回っている。また、0.3未満では、7歳から11歳の年齢で全国を上回っている。

なお、福岡県の数値と併せるため、全国の数値の小数点以下第二位を四捨五入した。



### (3)アトピー性皮膚炎

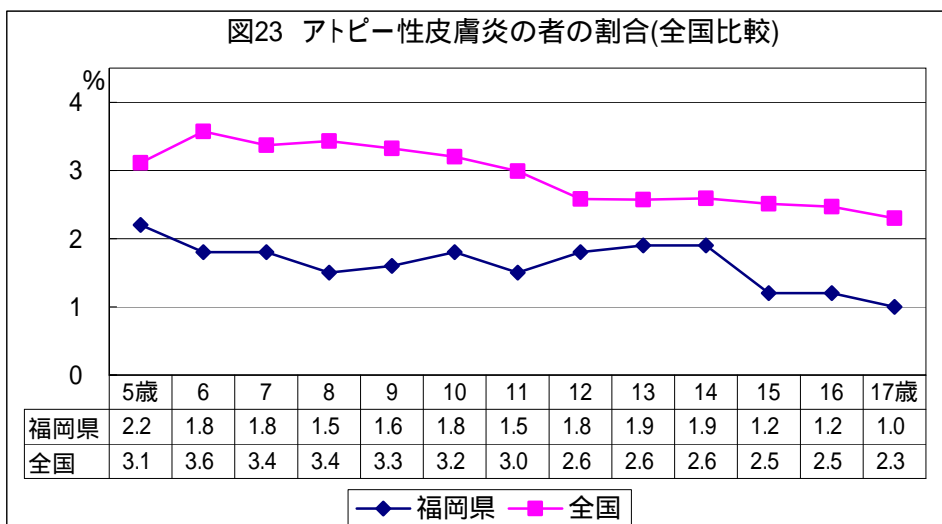
年齢別のアトピー性皮膚炎の者の割合は、図 23 のとおりである。

年齢が高くなるにつれて、概ね減少する傾向にあるが、9歳、10歳、12歳、13歳では1歳年下の割合より高くなっている。

#### 全国との比較

全国と比較してみると、全年齢で全国を下回っている。

なお、福岡県の数値と併せるため、全国の数値の小数点以下第二位を四捨五入した。



### (4)ぜん息

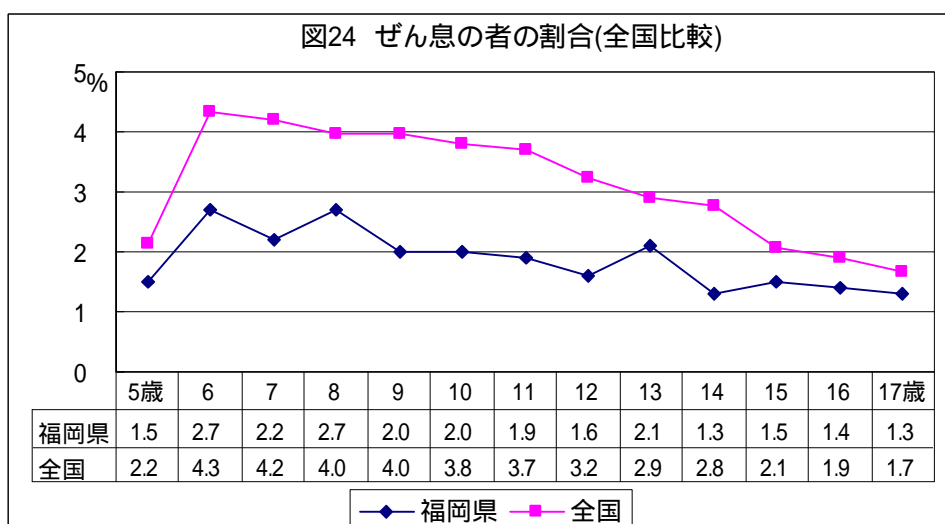
年齢別のぜん息の者の割合は、図 24 のとおりである。

概ね減少傾向にあるが、6歳、8歳、13歳及び15歳では1歳年下の割合より高くなっている。

#### 全国との比較

全国と比較してみると、全年齢で全国を下回っている。

なお、福岡県の数値と併せるため、全国の数値の小数点以下第二位を四捨五入した。



# 統 計 表

## 《 利用上の注意 》

統計表において用いた記号は、次のとおりです。

「 - 」 : 計数がないもの

「 ... 」 : 計数出現があり得ないもの、または、調査対象でないもの

「 X 」 : 疾病・異常被患率等の標準誤差が5%以上、受検者が100人(5歳は50人)未満又は回答校が1校以下のため統計数値を公表しない。

1 福岡県の身長・体重の推移 (主な年齢別、各5年平均)

(図6・図12用統計表、単位:cm、kg)

区 分		S40 ~ 44	S45 ~ 49	S50 ~ 54	S55 ~ 59	S60 ~ H元	H2 ~ H6	H7 ~ 11	H12 ~ 16	H17 ~ 21	
身 長	男 子	5 歳	108.6	109.5	109.8	110.1	110.8	110.7	110.7	110.5	110.6
		1 1 歳	139.1	140.5	141.9	142.6	143.2	144.0	144.7	144.5	144.7
		1 4 歳	158.9	160.9	162.0	163.1	163.5	164.2	164.7	164.9	164.5
		1 7 歳	167.0	167.9	168.8	169.5	169.9	170.1	170.3	170.2	170.2
	女 子	5 歳	107.7	108.6	109.1	109.5	109.9	109.7	109.8	109.8	109.7
		1 1 歳	140.9	142.5	144.2	144.8	145.5	145.9	146.5	146.6	146.9
		1 4 歳	153.0	154.3	155.0	155.9	155.9	156.2	156.5	156.4	156.5
		1 7 歳	155.0	155.5	156.1	156.8	157.3	157.3	157.5	157.3	157.6
体 重	男 子	5 歳	18.2	18.5	18.7	18.8	19.1	19.1	19.2	19.1	19.0
		1 1 歳	32.5	33.8	34.8	35.5	36.6	37.3	38.5	38.4	38.2
		1 4 歳	47.8	49.7	50.5	51.7	52.5	53.7	54.1	54.3	54.1
		1 7 歳	57.6	58.1	58.9	59.9	60.9	61.5	62.2	62.2	63.1
	女 子	5 歳	17.7	18.1	18.3	18.4	18.7	18.7	18.8	18.7	18.6
		1 1 歳	34.0	35.8	36.4	36.8	37.9	38.4	39.4	39.7	39.4
		1 4 歳	46.6	48.3	48.4	48.8	49.1	49.7	50.0	50.2	50.1
		1 7 歳	50.9	51.4	51.3	51.5	52.0	52.6	52.6	52.8	53.2



## 2 全国の身長・体重・座高の状況 (4-1)

5 歳

(平成21年度)

都道府 県名	身長 (cm)				体重 (kg)				座高 (cm)			
	男子		女子		男子		女子		男子		女子	
	平均値	*差	平均値	*差	平均値	*差	平均値	*差	平均値	*差	平均値	*差
全 国	110.7		109.9		19.0		18.6		61.9		61.5	
北海道	110.6	-0.1	110.0	0.1	19.0	0.0	18.8	0.2	62.0	0.1	61.6	0.1
青森	111.7	1.0	110.6	0.7	20.0	1.0	19.3	0.7	62.6	0.7	61.9	0.4
岩手	111.6	0.9	110.3	0.4	19.7	0.7	19.1	0.5	62.2	0.3	61.7	0.2
宮城	111.3	0.6	110.7	0.8	19.4	0.4	19.2	0.6	62.3	0.4	62.0	0.5
秋田	112.0	1.3	110.6	0.7	19.9	0.9	19.2	0.6	62.6	0.7	62.1	0.6
山形	111.2	0.5	110.1	0.2	19.4	0.4	19.1	0.5	62.2	0.3	61.6	0.1
福島	111.0	0.3	110.1	0.2	19.3	0.3	18.9	0.3	61.7	-0.2	61.3	-0.2
茨城	110.9	0.2	110.0	0.1	19.3	0.3	18.9	0.3	62.3	0.4	61.9	0.4
栃木	110.4	-0.3	109.8	-0.1	19.1	0.1	18.8	0.2	61.6	-0.3	61.4	-0.1
群馬	111.0	0.3	110.3	0.4	19.5	0.5	19.0	0.4	62.2	0.3	61.7	0.2
埼玉	110.5	-0.2	109.7	-0.2	18.8	-0.2	18.5	-0.1	61.8	-0.1	61.3	-0.2
千葉	110.8	0.1	110.1	0.2	19.3	0.3	18.7	0.1	62.1	0.2	61.6	0.1
東京	110.8	0.1	110.1	0.2	19.0	0.0	18.7	0.1	61.7	-0.2	61.3	-0.2
神奈川	110.7	0.0	109.8	-0.1	18.8	-0.2	18.5	-0.1	61.8	-0.1	61.4	-0.1
新潟	111.2	0.5	110.7	0.8	19.3	0.3	18.9	0.3	62.6	0.7	62.2	0.7
富山	110.9	0.2	110.1	0.2	18.7	-0.3	18.6	0.0	61.9	0.0	61.3	-0.2
石川	111.2	0.5	110.0	0.1	18.7	-0.3	18.5	-0.1	62.6	0.7	62.0	0.5
福井	110.4	-0.3	109.6	-0.3	18.8	-0.2	18.6	0.0	61.7	-0.2	61.4	-0.1
山梨	110.5	-0.2	110.0	0.1	19.0	0.0	18.9	0.3	61.9	0.0	61.6	0.1
長野	110.3	-0.4	109.7	-0.2	18.6	-0.4	18.4	-0.2	61.9	0.0	61.6	0.1
岐阜	110.9	0.2	109.7	-0.2	19.1	0.1	18.6	0.0	62.1	0.2	61.4	-0.1
静岡	110.0	-0.7	109.5	-0.4	18.6	-0.4	18.6	0.0	61.6	-0.3	61.4	-0.1
愛知	110.8	0.1	109.9	0.0	18.8	-0.2	18.5	-0.1	61.7	-0.2	61.5	0.0
三重	110.1	-0.6	109.5	-0.4	18.8	-0.2	18.4	-0.2	61.7	-0.2	61.4	-0.1
滋賀	110.5	-0.2	110.1	0.2	18.7	-0.3	18.5	-0.1	62.2	0.3	61.8	0.3
京都	111.1	0.4	110.2	0.3	19.0	0.0	18.6	0.0	62.6	0.7	61.8	0.3
大阪	110.9	0.2	110.0	0.1	19.0	0.0	18.5	-0.1	62.0	0.1	61.5	0.0
兵庫	110.5	-0.2	109.7	-0.2	18.9	-0.1	18.6	0.0	62.0	0.1	61.5	0.0
奈良	110.8	0.1	109.5	-0.4	19.0	0.0	18.4	-0.2	61.8	-0.1	61.4	-0.1
和歌山	110.8	0.1	109.7	-0.2	19.1	0.1	18.4	-0.2	61.8	-0.1	61.7	0.2
鳥取	110.9	0.2	109.6	-0.3	18.9	-0.1	18.5	-0.1	62.5	0.6	61.8	0.3
島根	110.4	-0.3	109.8	-0.1	18.7	-0.3	18.5	-0.1	62.1	0.2	61.8	0.3
岡山	110.3	-0.4	109.9	0.0	18.8	-0.2	18.6	0.0	61.8	-0.1	61.5	0.0
広島	110.2	-0.5	109.6	-0.3	18.9	-0.1	18.5	-0.1	61.5	-0.4	61.3	-0.2
山口	110.2	-0.5	109.4	-0.5	18.8	-0.2	18.3	-0.3	61.9	0.0	61.6	0.1
徳島	110.4	-0.3	110.2	0.3	19.4	0.4	19.1	0.5	62.1	0.2	61.8	0.3
香川	110.3	-0.4	109.6	-0.3	18.9	-0.1	18.8	0.2	61.9	0.0	61.5	0.0
愛媛	110.4	-0.3	109.8	-0.1	18.7	-0.3	18.6	0.0	62.0	0.1	61.5	0.0
高知	109.7	-1.0	108.0	-1.9	18.8	-0.2	17.9	-0.7	61.6	-0.3	60.7	-0.8
福岡	<b>110.6</b>	<b>-0.1</b>	<b>109.5</b>	<b>-0.4</b>	<b>18.9</b>	<b>-0.1</b>	<b>18.5</b>	<b>-0.1</b>	<b>62.0</b>	<b>0.1</b>	<b>61.5</b>	<b>0.0</b>
佐賀	110.4	-0.3	109.9	0.0	18.9	-0.1	18.8	0.2	62.2	0.3	61.8	0.3
長崎	110.2	-0.5	110.0	0.1	18.8	-0.2	18.7	0.1	61.6	-0.3	61.2	-0.3
熊本	110.8	0.1	110.3	0.4	19.0	0.0	18.8	0.2	61.9	0.0	61.8	0.3
大分	110.1	-0.6	109.5	-0.4	18.8	-0.2	18.5	-0.1	61.7	-0.2	61.3	-0.2
宮崎	110.5	-0.2	109.4	-0.5	19.0	0.0	18.6	0.0	61.9	0.0	61.4	-0.1
鹿児島	110.1	-0.6	109.5	-0.4	18.7	-0.3	18.4	-0.2	61.3	-0.6	61.0	-0.5
沖縄	109.6	-1.1	108.9	-1.0	18.8	-0.2	18.3	-0.3	61.5	-0.4	61.2	-0.3

\*差...“全国平均との差”を、「各都道府県の数値 - 全国平均値」により算定

## 2 全国の身長・体重・座高の状況 (4-2)

11歳

(平成21年度)

都道府 県名	身長 (cm)				体重 (kg)				座高 (cm)			
	男子		女子		男子		女子		男子		女子	
	平均値	*差	平均値	*差	平均値	*差	平均値	*差	平均値	*差	平均値	*差
全 国	145.1		146.9		38.4		39.0		77.6		79.3	
北海道	146.3	1.2	147.9	1.0	41.5	3.1	40.8	1.8	78.2	0.6	79.8	0.5
青森	146.4	1.3	148.6	1.7	40.5	2.1	41.3	2.3	78.4	0.8	80.1	0.8
岩手	146.6	1.5	147.3	0.4	41.0	2.6	40.6	1.6	78.6	1.0	79.7	0.4
宮城	146.2	1.1	148.1	1.2	40.2	1.8	41.2	2.2	78.2	0.6	80.0	0.7
秋田	146.3	1.2	148.0	1.1	39.1	0.7	40.5	1.5	78.1	0.5	79.9	0.6
山形	146.1	1.0	147.7	0.8	40.3	1.9	40.4	1.4	78.4	0.8	79.8	0.5
福島	145.8	0.7	147.1	0.2	40.2	1.8	40.3	1.3	77.9	0.3	79.3	0.0
茨城	145.0	-0.1	147.2	0.3	39.3	0.9	40.2	1.2	77.7	0.1	79.4	0.1
栃木	144.6	-0.5	146.7	-0.2	38.4	0.0	39.2	0.2	77.4	-0.2	79.0	-0.3
群馬	145.1	0.0	146.7	-0.2	39.0	0.6	39.0	0.0	77.6	0.0	79.2	-0.1
埼玉	145.7	0.6	145.9	-1.0	38.4	0.0	38.0	-1.0	77.8	0.2	78.6	-0.7
千葉	145.7	0.6	147.0	0.1	38.8	0.4	39.0	0.0	78.0	0.4	79.3	0.0
東京	145.4	0.3	147.4	0.5	39.0	0.6	39.0	0.0	77.6	0.0	79.4	0.1
神奈川	144.9	-0.2	146.1	-0.8	37.7	-0.7	37.9	-1.1	77.6	0.0	78.9	-0.4
新潟	145.8	0.7	147.9	1.0	38.6	0.2	40.0	1.0	77.9	0.3	79.7	0.4
富山	145.5	0.4	148.2	1.3	38.4	0.0	40.1	1.1	77.8	0.2	79.9	0.6
石川	145.2	0.1	147.3	0.4	37.9	-0.5	38.7	-0.3	78.0	0.4	79.6	0.3
福井	145.3	0.2	146.9	0.0	38.0	-0.4	39.4	0.4	77.9	0.3	79.5	0.2
山梨	144.7	-0.4	146.7	-0.2	37.9	-0.5	38.7	-0.3	77.6	0.0	79.1	-0.2
長野	144.1	-1.0	146.3	-0.6	37.8	-0.6	38.1	-0.9	77.1	-0.5	78.8	-0.5
岐阜	144.7	-0.4	146.6	-0.3	37.6	-0.8	38.7	-0.3	77.5	-0.1	79.1	-0.2
静岡	144.2	-0.9	146.2	-0.7	37.6	-0.8	38.5	-0.5	77.3	-0.3	78.9	-0.4
愛知	144.1	-1.0	147.0	0.1	37.0	-1.4	38.9	-0.1	77.3	-0.3	79.6	0.3
三重	145.1	0.0	146.8	-0.1	38.6	0.2	38.9	-0.1	77.7	0.1	79.2	-0.1
滋賀	145.5	0.4	147.3	0.4	37.8	-0.6	38.7	-0.3	77.8	0.2	79.5	0.2
京都	144.7	-0.4	147.4	0.5	37.5	-0.9	38.6	-0.4	77.5	-0.1	79.4	0.1
大阪	145.5	0.4	147.1	0.2	39.0	0.6	38.6	-0.4	77.7	0.1	79.2	-0.1
兵庫	145.0	-0.1	146.8	-0.1	37.6	-0.8	38.8	-0.2	77.5	-0.1	79.3	0.0
奈良	144.6	-0.5	147.0	0.1	37.6	-0.8	38.6	-0.4	77.6	0.0	79.1	-0.2
和歌山	145.3	0.2	146.6	-0.3	38.3	-0.1	38.9	-0.1	77.8	0.2	79.2	-0.1
鳥取	144.8	-0.3	147.0	0.1	37.7	-0.7	38.5	-0.5	78.0	0.4	79.5	0.2
島根	143.9	-1.2	145.9	-1.0	36.8	-1.6	37.9	-1.1	77.5	-0.1	78.9	-0.4
岡山	144.0	-1.1	146.7	-0.2	37.0	-1.4	39.0	0.0	77.1	-0.5	79.3	0.0
広島	144.2	-0.9	146.4	-0.5	37.6	-0.8	38.9	-0.1	77.4	-0.2	79.2	-0.1
山口	144.4	-0.7	146.3	-0.6	37.5	-0.9	38.5	-0.5	77.5	-0.1	79.1	-0.2
徳島	145.2	0.1	147.4	0.5	39.1	0.7	40.2	1.2	77.8	0.2	79.8	0.5
香川	144.3	-0.8	146.7	-0.2	37.9	-0.5	39.1	0.1	77.4	-0.2	79.4	0.1
愛媛	144.7	-0.4	146.3	-0.6	37.5	-0.9	38.7	-0.3	77.6	0.0	79.2	-0.1
高知	145.1	0.0	146.7	-0.2	38.2	-0.2	39.4	0.4	77.6	0.0	79.3	0.0
福岡	<b>144.6</b>	<b>-0.5</b>	<b>147.2</b>	<b>0.3</b>	<b>37.7</b>	<b>-0.7</b>	<b>39.7</b>	<b>0.7</b>	<b>77.3</b>	<b>-0.3</b>	<b>79.6</b>	<b>0.3</b>
佐賀	144.4	-0.7	146.8	-0.1	37.7	-0.7	39.0	0.0	77.3	-0.3	79.0	-0.3
長崎	144.6	-0.5	146.6	-0.3	37.4	-1.0	39.3	0.3	77.3	-0.3	79.1	-0.2
熊本	144.6	-0.5	146.6	-0.3	38.0	-0.4	39.2	0.2	77.6	0.0	79.1	-0.2
大分	144.5	-0.6	146.5	-0.4	38.5	0.1	39.5	0.5	77.5	-0.1	79.2	-0.1
宮崎	145.2	0.1	146.7	-0.2	38.7	0.3	39.0	0.0	77.7	0.1	79.1	-0.2
鹿児島	144.6	-0.5	146.2	-0.7	37.7	-0.7	38.6	-0.4	77.5	-0.1	78.9	-0.4
沖縄	144.3	-0.8	146.5	-0.4	37.9	-0.5	39.4	0.4	77.2	-0.4	79.0	-0.3

\*差...“全国平均との差”を、「各都道府県の数値 - 全国平均値」により算定

## 2 全国の身長・体重・座高の状況 (4-3)

(平成21年度)

都道府 県名	身長 (cm)				体重 (kg)				座高 (cm)			
	男子		女子		男子		女子		男子		女子	
	平均値	*差	平均値	*差	平均値	*差	平均値	*差	平均値	*差	平均値	*差
全 国	165.2		156.7		54.3		50.2		88.1		84.8	
北海道	166.5	1.3	157.1	0.4	56.8	2.5	50.9	0.7	88.8	0.7	85.0	0.2
青森	166.6	1.4	156.9	0.2	57.7	3.4	51.8	1.6	89.1	1.0	85.1	0.3
岩手	165.6	0.4	156.7	0.0	55.2	0.9	51.5	1.3	88.6	0.5	85.0	0.2
宮城	165.8	0.6	156.7	0.0	55.1	0.8	51.1	0.9	88.6	0.5	85.2	0.4
秋田	167.1	1.9	157.5	0.8	56.6	2.3	51.7	1.5	89.3	1.2	85.5	0.7
山形	166.2	1.0	157.1	0.4	55.6	1.3	50.9	0.7	88.7	0.6	85.1	0.3
福島	165.8	0.6	156.8	0.1	55.4	1.1	51.1	0.9	88.6	0.5	85.1	0.3
茨城	165.3	0.1	156.7	0.0	54.7	0.4	50.4	0.2	88.2	0.1	85.0	0.2
栃木	164.9	-0.3	156.2	-0.5	55.4	1.1	51.3	1.1	88.0	-0.1	84.7	-0.1
群馬	164.8	-0.4	156.8	0.1	54.8	0.5	50.4	0.2	88.0	-0.1	84.9	0.1
埼玉	165.3	0.1	156.7	0.0	54.1	-0.2	49.9	-0.3	88.0	-0.1	84.6	-0.2
千葉	166.0	0.8	156.8	0.1	54.2	-0.1	50.2	0.0	88.3	0.2	84.7	-0.1
東京	166.0	0.8	157.1	0.4	55.1	0.8	50.0	-0.2	88.6	0.5	84.8	0.0
神奈川	165.5	0.3	157.2	0.5	53.9	-0.4	49.8	-0.4	88.3	0.2	84.9	-0.1
新潟	166.2	1.0	157.4	0.7	55.3	1.0	50.5	0.3	88.8	0.7	85.2	0.4
富山	166.1	0.9	157.1	0.4	55.5	1.2	50.5	0.3	88.8	0.7	85.2	0.4
石川	165.8	0.6	157.3	0.6	53.9	-0.4	50.3	0.1	88.4	0.3	85.4	0.6
福井	165.3	0.1	157.3	0.6	54.0	-0.3	50.5	0.3	88.3	0.2	85.2	0.4
山梨	165.2	0.0	156.3	-0.4	54.0	-0.3	50.1	-0.1	88.1	0.0	84.8	0.0
長野	164.8	-0.4	156.2	-0.5	53.7	-0.6	49.8	-0.4	87.8	-0.3	84.7	-0.1
岐阜	164.9	-0.3	156.7	0.0	54.1	-0.2	49.4	-0.8	87.9	-0.2	84.9	0.1
静岡	164.8	-0.4	156.5	-0.2	53.3	-1.0	50.0	-0.2	87.9	-0.2	85.0	0.2
愛知	164.7	-0.5	156.2	-0.5	53.7	-0.6	49.4	-0.8	87.9	-0.2	84.6	-0.2
三重	164.6	-0.6	156.4	-0.3	53.4	-0.9	50.1	-0.1	87.7	-0.4	84.9	0.1
滋賀	164.8	-0.4	157.1	0.4	53.3	-1.0	49.9	-0.3	87.9	-0.2	85.2	0.4
京都	164.9	-0.3	157.0	0.3	53.0	-1.3	49.3	-0.9	88.0	-0.1	85.2	0.4
大阪	164.8	-0.4	156.7	0.0	54.0	-0.3	50.3	0.1	87.9	-0.2	84.7	-0.1
兵庫	164.4	-0.8	156.4	-0.3	53.7	-0.6	49.4	-0.8	87.6	-0.5	84.8	0.0
奈良	165.6	0.4	157.2	0.5	54.7	0.4	50.1	-0.1	88.3	0.2	85.0	0.2
和歌山	165.3	0.1	156.8	0.1	55.1	0.8	50.6	0.4	88.3	0.2	85.1	0.3
鳥取	165.2	0.0	156.7	0.0	53.6	-0.7	50.0	-0.2	88.1	0.0	84.9	0.1
島根	164.3	-0.9	156.5	-0.2	52.7	-1.6	49.7	-0.5	88.0	-0.1	85.1	0.3
岡山	164.8	-0.4	156.2	-0.5	54.2	-0.1	49.5	-0.7	87.9	-0.2	84.5	-0.3
広島	164.4	-0.8	156.1	-0.6	53.5	-0.8	50.3	0.1	87.7	-0.4	84.6	-0.2
山口	164.4	-0.8	156.0	-0.7	52.7	-1.6	49.6	-0.6	87.6	-0.5	84.5	-0.3
徳島	164.9	-0.3	156.4	-0.3	55.1	0.8	51.2	1.0	88.0	-0.1	84.7	-0.1
香川	164.6	-0.6	156.0	-0.7	56.1	1.8	50.1	-0.1	87.9	-0.2	84.3	-0.5
愛媛	164.7	-0.5	156.1	-0.6	54.2	-0.1	50.4	0.2	87.9	-0.2	84.7	-0.1
高知	164.3	-0.9	155.8	-0.9	53.6	-0.7	49.4	-0.8	87.6	-0.5	84.6	-0.2
福岡	<b>164.3</b>	<b>-0.9</b>	<b>156.7</b>	<b>0.0</b>	<b>53.6</b>	<b>-0.7</b>	<b>50.4</b>	<b>0.2</b>	<b>87.5</b>	<b>-0.6</b>	<b>84.8</b>	<b>0.0</b>
佐賀	164.5	-0.7	156.2	-0.5	54.0	-0.3	50.6	0.4	87.9	-0.2	84.7	-0.1
長崎	164.8	-0.4	156.9	0.2	53.9	-0.4	50.6	0.4	87.8	-0.3	85.2	0.4
熊本	164.8	-0.4	156.2	-0.5	53.9	-0.4	50.3	0.1	88.0	-0.1	84.7	-0.1
大分	164.8	-0.4	156.4	-0.3	54.3	0.0	50.4	0.2	87.7	-0.4	84.5	-0.3
宮崎	163.7	-1.5	156.1	-0.6	53.4	-0.9	50.2	0.0	87.3	-0.8	84.6	-0.2
鹿児島	164.1	-1.1	156.1	-0.6	53.0	-1.3	49.6	-0.6	87.6	-0.5	84.6	-0.2
沖縄	164.2	-1.0	154.8	-1.9	53.9	-0.4	49.8	-0.4	87.7	-0.4	84.0	-0.8

\*差...“全国平均との差”を、「各都道府県の数値 - 全国平均値」により算定

## 2 全国の身長・体重・座高の状況 (4-4)

17 歳

(平成21年度)

都道府 県名	身長 (cm)				体重 (kg)				座高 (cm)			
	男子		女子		男子		女子		男子		女子	
	平均値	*差	平均値	*差	平均値	*差	平均値	*差	平均値	*差	平均値	*差
全 国	170.8		157.9		63.1		52.9		91.8		85.7	
北海道	170.8	0.0	157.7	-0.2	63.2	0.1	52.9	0.0	91.7	-0.1	85.6	-0.1
青森	171.7	0.9	158.2	0.3	65.7	2.6	53.7	0.8	92.2	0.4	86.0	0.3
岩手	171.6	0.8	157.5	-0.4	66.3	3.2	54.5	1.6	92.4	0.6	85.7	0.0
宮城	170.7	-0.1	157.8	-0.1	64.9	1.8	54.0	1.1	91.8	0.0	85.9	0.2
秋田	172.4	1.6	159.3	1.4	65.7	2.6	55.2	2.3	92.3	0.5	86.5	0.8
山形	170.8	0.0	158.3	0.4	63.9	0.8	54.6	1.7	92.1	0.3	86.1	0.4
福島	170.9	0.1	157.8	-0.1	64.5	1.4	54.8	1.9	92.0	0.2	85.7	0.0
茨城	170.7	-0.1	157.5	-0.4	63.1	0.0	53.0	0.1	91.4	-0.4	85.1	-0.6
栃木	170.5	-0.3	157.9	0.0	64.5	1.4	53.5	0.6	91.6	-0.2	85.3	-0.4
群馬	170.7	-0.1	158.0	0.1	63.2	0.1	53.6	0.7	91.5	-0.3	85.8	0.1
埼玉	170.6	-0.2	158.2	0.3	62.1	-1.0	53.2	0.3	91.5	-0.3	85.6	-0.1
千葉	170.9	0.1	158.4	0.5	63.3	0.2	52.1	-0.8	91.4	-0.4	85.3	-0.4
東京	171.2	0.4	158.1	0.2	62.9	-0.2	52.2	-0.7	91.7	-0.1	85.7	0.0
神奈川	171.0	0.2	158.4	0.5	61.6	-1.5	52.4	-0.5	91.5	-0.3	85.9	0.2
新潟	171.7	0.9	158.7	0.8	64.0	0.9	53.1	0.2	92.3	0.5	86.0	0.3
富山	171.4	0.6	158.2	0.3	63.8	0.7	53.2	0.3	92.3	0.5	85.9	0.2
石川	171.2	0.4	158.3	0.4	62.9	-0.2	53.4	0.5	92.0	0.2	85.8	0.1
福井	171.4	0.6	158.9	1.0	63.2	0.1	53.5	0.6	92.2	0.4	86.3	0.6
山梨	171.1	0.3	157.9	0.0	64.1	1.0	52.9	0.0	92.0	0.2	85.9	0.2
長野	170.4	-0.4	157.7	-0.2	64.1	1.0	53.4	0.5	91.8	0.0	85.8	0.1
岐阜	170.4	-0.4	158.1	0.2	62.3	-0.8	52.5	-0.4	91.5	-0.3	85.6	-0.1
静岡	171.0	0.2	158.0	0.1	62.8	-0.3	53.2	0.3	92.3	0.5	86.1	0.4
愛知	170.8	0.0	157.8	-0.1	63.0	-0.1	51.9	-1.0	91.5	-0.3	85.7	0.0
三重	170.9	0.1	157.9	0.0	62.8	-0.3	52.9	0.0	92.3	0.5	85.9	0.2
滋賀	171.0	0.2	158.5	0.6	62.1	-1.0	54.1	1.2	92.0	0.2	86.3	0.6
京都	171.0	0.2	158.9	1.0	62.7	-0.4	53.6	0.7	91.9	0.1	86.4	0.7
大阪	171.0	0.2	157.8	-0.1	62.9	-0.2	52.3	-0.6	92.0	0.2	85.6	-0.1
兵庫	171.0	0.2	158.0	0.1	64.0	0.9	52.5	-0.4	92.3	0.5	85.7	0.0
奈良	170.9	0.1	158.2	0.3	62.8	-0.3	53.4	0.5	91.8	0.0	85.6	-0.1
和歌山	170.7	-0.1	157.6	-0.3	62.8	-0.3	52.4	-0.5	92.0	0.2	86.0	0.3
鳥取	171.4	0.6	158.1	0.2	63.9	0.8	52.9	0.0	92.3	0.5	86.3	0.6
島根	170.0	-0.8	157.5	-0.4	62.1	-1.0	53.3	0.4	91.9	0.1	85.5	-0.2
岡山	170.1	-0.7	157.4	-0.5	62.9	-0.2	53.1	0.2	91.6	-0.2	85.6	-0.1
広島	169.8	-1.0	157.0	-0.9	62.7	-0.4	52.8	-0.1	91.4	-0.4	85.4	-0.3
山口	170.1	-0.7	157.5	-0.4	61.2	-1.9	51.7	-1.2	91.1	-0.7	85.7	0.0
徳島	169.9	-0.9	157.4	-0.5	64.6	1.5	53.8	0.9	91.7	-0.1	85.6	-0.1
香川	170.4	-0.4	157.0	-0.9	62.6	-0.5	52.2	-0.7	91.5	-0.3	85.1	-0.6
愛媛	169.9	-0.9	157.8	-0.1	63.1	0.0	52.5	-0.4	91.6	-0.2	85.6	-0.1
高知	169.9	-0.9	157.0	-0.9	62.9	-0.2	54.3	1.4	91.9	0.1	85.7	0.0
福岡	<b>170.8</b>	<b>0.0</b>	<b>157.4</b>	<b>-0.5</b>	<b>63.8</b>	<b>0.7</b>	<b>52.7</b>	<b>-0.2</b>	<b>92.0</b>	<b>0.2</b>	<b>85.5</b>	<b>-0.2</b>
佐賀	169.8	-1.0	157.3	-0.6	61.5	-1.6	54.5	1.6	91.5	-0.3	85.4	-0.3
長崎	170.7	-0.1	158.3	0.4	63.6	0.5	53.9	1.0	91.7	-0.1	86.0	0.3
熊本	170.6	-0.2	157.9	0.0	63.8	0.7	52.9	0.0	92.1	0.3	85.6	-0.1
大分	170.0	-0.8	157.4	-0.5	62.2	-0.9	52.5	-0.4	91.4	-0.4	85.2	-0.5
宮崎	170.1	-0.7	157.5	-0.4	62.5	-0.6	53.9	1.0	91.2	-0.6	85.4	-0.3
鹿児島	170.2	-0.6	157.3	-0.6	63.8	0.7	52.5	-0.4	91.6	-0.2	85.4	-0.3
沖縄	169.4	-1.4	156.1	-1.8	61.3	-1.8	50.9	-2.0	91.5	-0.3	85.0	-0.7

\*差...“全国平均との差”を、「各都道府県の数値 - 全国平均値」により算定

### 3 福岡県における年齢別平均身長推移 (2-1)

(単位:cm)

男子	幼稚園	小学校						中学校			高等学校		
	5歳	6歳	7歳	8歳	9歳	10歳	11歳	12歳	13歳	14歳	15歳	16歳	17歳
昭和24年	103.4	108.1	112.7	117.3	121.5	126.0	130.0	134.9	139.2	144.9	154.4	158.3	160.6
25年	104.0	108.0	113.2	117.9	122.3	126.4	130.4	135.3	140.1	146.1	154.7	158.7	161.4
26~29年	...	...	...	...	...	...	...	...	...	...	...	...	...
30年	105.6	110.4	115.3	120.2	125.1	129.5	133.7	138.7	144.5	150.8	158.0	161.3	163.2
31年	105.7	110.3	115.6	120.4	124.7	128.8	134.3	139.2	145.5	149.5	158.7	161.1	163.4
32年	107.1	110.5	115.7	120.4	125.5	130.0	134.6	140.1	146.5	152.6	159.2	161.6	163.7
33年	105.5	110.7	115.7	121.1	125.9	130.4	134.7	140.8	147.3	153.0	159.7	162.8	164.0
34年	106.8	110.8	115.8	121.0	124.7	130.8	135.3	140.4	146.6	153.8	160.1	162.9	164.4
35年	106.8	111.8	116.8	120.7	126.6	131.6	136.1	141.2	147.4	154.9	161.0	163.4	164.6
36年	107.2	111.0	116.7	121.9	126.8	131.6	136.4	141.8	148.5	155.0	161.3	163.6	164.8
37年	107.1	112.4	117.6	122.6	127.4	132.2	137.3	142.7	149.5	154.8	161.6	164.5	165.7
38年	107.6	112.3	117.6	122.9	127.8	132.3	137.3	143.0	149.9	156.5	162.5	164.4	165.8
39年	107.9	113.3	118.2	122.6	128.2	133.0	138.1	144.1	151.4	157.9	163.0	165.4	166.1
40年	108.0	112.6	117.9	123.6	128.5	133.0	138.3	144.1	151.3	158.5	163.2	165.2	166.6
41年	108.6	113.2	118.7	124.0	128.7	133.7	138.8	144.9	152.4	158.6	163.6	165.4	167.0
42年	108.7	113.7	119.2	124.3	129.2	134.3	139.6	145.7	152.3	159.2	164.0	166.1	167.1
43年	108.8	113.5	118.9	124.0	129.1	134.4	139.5	144.5	152.6	158.6	164.0	166.0	166.7
44年	109.0	113.5	119.9	124.4	129.5	134.3	139.4	145.6	153.1	159.7	164.6	166.5	167.5
45年	109.1	114.0	119.2	124.2	129.2	133.8	139.5	145.5	152.4	159.4	163.4	165.6	167.4
46年	110.0	114.0	119.6	125.2	130.2	134.7	140.0	147.2	153.9	161.3	164.6	166.8	167.5
47年	108.9	114.0	120.2	126.2	131.3	135.2	140.5	147.2	154.7	160.8	164.5	166.5	167.8
48年	109.6	114.4	120.7	126.2	130.7	135.7	141.2	147.4	154.8	161.2	165.5	167.6	168.2
49年	109.7	114.7	120.0	126.1	130.8	136.4	141.2	147.9	155.4	161.6	165.6	167.2	168.5
50年	109.7	114.8	120.1	125.7	131.4	136.1	141.6	148.1	155.4	162.0	165.7	167.9	168.9
51年	109.8	114.8	120.6	126.0	130.8	136.6	141.8	148.3	155.4	161.9	166.0	167.9	168.7
52年	109.8	114.8	120.2	125.8	130.9	135.7	141.6	148.2	155.1	161.4	165.2	167.5	168.3
53年	109.9	114.8	120.6	125.9	131.1	136.2	141.3	148.6	155.6	161.9	165.5	167.4	168.6
54年	110.0	115.5	121.1	126.6	131.5	137.0	143.1	148.2	156.9	163.0	166.3	167.8	169.3
55年	110.1	114.9	120.7	126.7	131.2	137.1	142.2	149.2	156.5	163.3	166.7	168.5	169.4
56年	109.7	115.2	120.7	126.6	130.7	136.9	142.3	149.4	156.3	162.7	167.1	168.5	169.4
57年	110.1	115.5	121.4	126.7	131.1	136.8	142.4	149.4	156.5	163.1	166.4	168.7	169.8
58年	110.1	115.8	121.5	126.3	132.3	137.0	143.0	149.2	157.1	163.3	166.4	168.5	169.6
59年	110.5	116.2	121.5	126.8	132.1	136.8	142.9	149.0	156.7	163.1	167.0	168.5	169.2
60年	110.7	115.9	121.8	126.7	131.8	137.1	142.4	149.4	156.6	163.4	167.6	168.7	169.7
61年	110.7	116.3	122.1	127.2	132.4	137.1	143.0	150.0	156.6	163.3	166.7	169.0	170.5
62年	110.6	116.1	121.7	127.1	132.6	137.6	143.3	149.8	157.3	163.0	167.3	169.0	169.5
63年	110.9	116.1	121.5	127.3	132.4	138.1	143.9	150.4	157.6	163.9	167.7	169.0	170.1
平成元年	111.1	116.2	122.1	127.3	132.6	137.7	143.6	150.3	157.6	163.8	167.0	168.7	169.8
2年	110.5	116.1	121.8	127.4	132.2	138.1	143.8	150.8	158.2	163.7	167.7	169.2	169.8
3年	110.7	116.4	121.5	127.6	132.8	137.7	144.1	150.7	158.4	164.1	167.7	169.1	169.9
4年	110.5	116.5	121.9	127.9	132.9	137.9	144.1	151.7	158.5	164.5	167.4	169.2	170.1
5年	111.0	116.4	122.2	127.6	133.2	138.3	143.6	151.0	158.9	164.5	167.9	169.2	170.4
6年	110.6	116.6	121.9	127.5	132.8	137.9	144.3	151.1	158.5	164.2	167.7	169.1	170.3
7年	110.7	116.4	122.0	127.7	133.0	138.0	144.9	151.1	159.0	164.8	167.9	169.4	170.2
8年	110.6	116.5	122.0	128.0	133.3	138.5	144.8	152.1	159.3	164.6	167.5	169.6	170.4
9年	110.6	116.5	122.1	127.7	133.3	138.4	144.5	152.1	158.9	164.3	167.8	169.1	170.2
10年	111.1	116.4	121.7	127.6	133.2	139.3	144.6	152.1	159.6	164.3	167.9	169.6	170.8
11年	110.7	116.3	122.0	128.2	133.7	138.0	144.8	151.7	159.8	165.3	168.0	169.1	170.1
12年	110.6	116.1	122.0	127.7	132.7	138.6	144.9	151.8	159.2	164.7	167.4	169.5	170.1
13年	110.4	116.2	121.9	127.5	133.2	138.6	145.2	152.4	159.3	165.1	168.3	169.6	170.1
14年	110.7	116.7	122.5	127.8	133.2	138.8	144.5	151.7	158.7	165.2	167.7	168.9	170.5
15年	110.3	116.1	121.9	128.0	133.6	138.2	144.2	151.9	159.6	164.9	168.1	169.2	170.0
16年	110.6	116.2	122.1	127.6	132.7	138.4	143.7	152.4	159.1	164.4	167.9	169.5	170.3
17年	110.4	116.6	122.0	127.7	133.1	138.5	145.0	152.4	159.5	164.9	167.7	169.0	169.9
18年	110.6	116.4	122.1	127.9	133.7	138.3	144.7	152.3	159.0	164.9	168.0	169.7	170.2
19年	110.4	116.5	121.9	127.6	132.9	138.9	144.4	152.3	159.3	163.8	168.2	169.8	170.2
20年	110.8	116.9	122.2	128.1	133.5	138.8	144.9	152.1	159.2	164.7	167.8	169.0	169.9
21年	110.6	116.3	122.1	128.2	133.3	139.0	144.6	152.3	159.8	164.3	168.5	169.8	170.8

\* 昭和24年については、数え年で調査を実施しているため、満年齢になおして記載した。  
 \* 昭和26年～29年については、集計方法が異なる(全国のみ・市郡部別)ため掲載しない。  
 \* 昭和45年、52年及び53年については、九州ブロックの平均値を掲載している。

### 3 福岡県における年齢別平均身長推移 (2-2)

(単位:cm)

女子	幼稚園	小学校						中学校			高等学校		
	5歳	6歳	7歳	8歳	9歳	10歳	11歳	12歳	13歳	14歳	15歳	16歳	17歳
昭和24年	102.5	107.3	112.0	116.5	120.9	125.5	129.9	136.1	140.7	145.2	150.1	151.6	151.6
25年	103.1	107.3	112.3	117.1	121.6	126.0	130.9	136.9	142.0	146.0	150.3	151.6	152.4
26~29年	...	...	...	...	...	...	...	...	...	...	...	...	...
30年	104.7	109.4	114.2	119.4	124.5	129.5	134.9	140.6	145.2	148.6	151.3	152.1	152.4
31年	104.8	109.2	114.4	118.7	124.5	129.7	135.6	141.1	146.3	149.2	151.8	152.4	153.1
32年	105.1	109.4	114.8	119.9	124.9	129.0	136.7	142.4	146.3	149.8	151.6	152.5	152.8
33年	105.1	109.6	114.9	120.4	125.4	131.0	136.9	142.9	146.8	150.0	151.8	152.7	153.4
34年	105.5	109.9	115.4	120.4	125.9	131.5	137.5	142.6	147.5	150.2	152.0	153.0	153.2
35年	105.8	110.6	115.8	121.2	126.2	132.1	138.2	143.9	148.4	150.7	152.4	153.0	153.5
36年	106.1	110.5	115.8	121.0	126.5	132.2	138.3	142.8	148.7	150.9	152.9	153.3	153.5
37年	106.4	111.2	116.8	121.8	126.8	132.8	139.2	144.7	149.3	151.8	153.5	153.8	153.9
38年	106.1	111.0	116.7	122.2	127.1	132.6	139.3	145.1	149.6	151.6	155.0	154.5	154.6
39年	106.9	112.4	117.2	122.4	127.8	133.5	139.5	145.7	150.2	152.4	153.8	154.3	154.6
40年	107.2	112.1	117.4	122.7	128.1	135.1	140.3	145.9	150.4	152.2	154.1	154.5	154.6
41年	107.7	112.4	117.6	122.9	128.2	134.7	140.5	146.5	150.6	153.2	154.1	154.6	154.8
42年	107.8	113.0	118.2	123.6	128.5	135.1	141.2	147.0	151.1	153.2	154.6	155.0	155.0
43年	107.7	112.4	118.3	123.7	128.8	134.7	141.1	147.3	151.1	152.9	154.5	154.9	155.0
44年	108.2	112.9	118.4	123.1	128.5	135.1	141.3	147.6	151.5	153.4	154.9	155.3	155.5
45年	108.0	112.7	118.2	123.9	129.2	135.2	141.9	147.6	151.1	153.5	154.2	154.6	154.9
46年	108.8	113.5	119.0	124.1	129.7	136.1	142.7	148.3	152.2	154.3	155.5	156.0	155.7
47年	108.4	113.7	119.2	124.7	130.1	136.1	141.0	149.3	152.6	154.4	154.8	155.2	155.5
48年	108.7	113.7	119.6	124.9	130.9	136.8	143.5	149.1	153.0	154.5	155.4	155.8	155.6
49年	108.9	114.2	119.6	125.5	130.8	137.0	143.3	149.4	152.7	154.6	155.5	156.8	155.9
50年	109.0	114.1	119.8	125.3	131.1	137.6	143.7	149.2	153.0	154.9	155.8	155.9	156.3
51年	109.1	114.7	119.8	125.4	130.9	137.3	144.1	149.7	153.1	155.2	155.6	156.0	156.1
52年	108.9	114.1	119.6	125.1	130.6	137.1	144.0	149.2	152.8	154.6	155.4	155.6	155.9
53年	108.9	114.1	119.8	125.3	130.9	137.7	144.0	149.8	153.1	154.7	155.2	155.7	155.7
54年	109.4	114.8	119.9	125.4	131.7	137.9	145.0	149.8	153.4	155.6	156.2	156.0	156.5
55年	109.4	114.4	119.9	126.1	132.0	138.2	144.5	150.2	154.1	156.1	156.6	156.6	156.5
56年	109.2	114.6	120.2	125.6	131.7	138.2	144.6	150.3	153.7	155.9	155.8	156.5	156.6
57年	109.6	115.1	120.4	126.5	131.8	138.1	144.6	150.6	153.9	155.7	156.4	157.1	157.3
58年	109.5	114.7	120.4	126.1	131.6	138.1	145.1	150.4	154.2	155.9	156.7	156.7	156.9
59年	109.7	115.0	120.8	126.2	132.1	138.0	145.0	150.6	154.2	155.8	156.1	157.1	156.9
60年	109.8	115.6	120.6	126.1	131.9	138.3	145.0	150.9	154.1	156.3	157.2	156.9	157.2
61年	109.8	115.4	121.1	126.8	132.5	138.7	145.3	150.3	154.0	156.0	156.2	156.9	157.3
62年	109.9	115.3	121.3	126.9	132.2	138.7	145.6	150.5	154.0	155.6	156.7	157.2	157.2
63年	110.1	115.8	121.2	126.7	132.6	138.9	145.4	150.9	153.9	155.9	157.3	156.9	157.6
平成元年	109.9	115.1	120.7	127.1	132.6	139.1	146.0	150.8	154.4	155.8	156.9	157.1	157.2
2年	109.9	115.1	121.1	126.7	132.5	139.0	146.2	151.5	154.2	156.1	156.2	156.7	157.1
3年	109.3	115.6	121.3	127.1	132.8	139.1	145.7	151.3	154.0	156.1	156.6	157.4	157.5
4年	109.7	115.0	121.0	126.9	133.1	140.1	145.6	151.4	154.6	156.2	156.7	157.0	157.0
5年	109.7	115.7	121.2	127.1	133.3	139.5	146.1	151.1	154.4	156.3	156.6	157.5	157.5
6年	110.1	115.4	121.6	127.4	133.1	139.5	146.0	151.9	154.6	156.3	156.7	157.1	157.3
7年	109.6	115.7	121.0	126.9	133.2	139.4	146.3	152.0	154.8	156.4	156.5	157.4	157.8
8年	109.5	115.7	121.0	127.6	133.1	140.0	146.4	151.6	155.2	156.3	156.9	157.5	157.7
9年	110.1	115.5	121.5	127.3	133.6	140.1	146.8	151.9	154.9	156.6	156.7	157.3	157.1
10年	110.0	115.5	121.3	127.8	132.8	140.5	146.3	151.4	154.8	156.6	156.9	157.1	157.1
11年	110.0	115.1	121.0	127.3	132.7	140.0	146.7	151.9	154.7	156.4	156.7	157.5	157.8
12年	109.8	115.4	121.3	127.2	133.1	139.8	147.1	151.5	154.9	156.6	156.4	157.3	157.5
13年	109.8	115.1	121.1	127.0	132.9	140.3	146.5	151.9	154.8	156.2	156.7	157.1	157.4
14年	109.8	115.5	122.3	127.3	133.6	140.0	145.9	152.0	155.1	156.2	157.0	157.1	157.3
15年	109.8	115.7	121.3	126.9	133.3	140.2	147.1	151.8	154.7	156.4	157.0	157.3	157.2
16年	110.0	115.6	121.6	127.7	133.3	139.6	146.5	151.8	154.6	156.5	157.0	157.2	157.0
17年	109.7	115.1	121.2	127.2	133.3	139.9	146.5	151.8	155.1	156.6	156.8	157.5	157.1
18年	109.6	115.6	121.6	127.2	133.1	139.8	147.3	152.1	155.1	156.5	157.1	156.8	157.7
19年	110.1	115.7	121.5	127.6	133.8	140.5	146.4	151.8	155.3	156.3	157.1	157.3	157.9
20年	109.5	115.6	120.9	127.3	133.7	140.5	146.9	151.7	155.1	156.4	157.2	157.4	158.0
21年	109.5	115.7	121.9	127.1	134.0	140.2	147.2	152.1	154.6	156.7	157.0	157.3	157.4

\* 昭和24年については、数え年で調査を実施しているため、満年齢になおして記載した。

\* 昭和26年～29年については、集計方法が異なる(全国のみ・市郡部別)ため掲載しない。

\* 昭和45年、52年及び53年については、九州ブロックの平均値を掲載している。

\* 昭和47年の5歳の値は、正確な数値が不明であるため推計値を掲載している。

4 福岡県における年齢別平均体重の推移 (2-1)

(単位:kg)

男子	幼稚園	小学校						中学校			高等学校		
	5歳	6歳	7歳	8歳	9歳	10歳	11歳	12歳	13歳	14歳	15歳	16歳	17歳
昭和24年	16.8	18.4	20.2	22.0	23.9	25.9	28.0	30.8	33.7	37.9	45.4	49.0	50.8
25年	17.1	18.3	20.3	22.2	24.1	26.0	28.2	31.1	34.3	38.3	45.8	48.5	52.6
26~29年	....	....	....	....	....	....	....	....	....	....	....	....	....
30年	17.3	18.6	20.7	22.6	24.9	27.0	29.4	33.0	37.0	42.2	48.4	51.9	54.2
31年	17.4	18.7	20.5	22.6	24.8	27.3	29.3	33.0	37.1	43.2	49.4	52.7	54.9
32年	17.4	19.0	20.6	22.8	24.9	27.3	30.0	33.6	37.7	43.7	49.6	53.0	55.5
33年	17.6	19.0	20.8	22.9	25.4	27.7	30.0	33.7	38.3	43.7	49.9	53.4	55.8
34年	17.0	18.1	20.6	22.7	25.1	27.2	30.0	33.7	38.7	46.3	50.3	53.7	55.7
35年	18.3	19.1	21.0	23.2	25.5	27.9	30.7	34.5	38.8	44.8	50.6	53.8	55.8
36年	17.7	18.9	21.1	23.3	25.5	28.1	30.8	34.2	39.4	44.8	50.8	53.8	55.7
37年	17.9	19.3	21.1	23.4	25.6	29.3	31.1	34.8	39.9	46.0	50.8	54.6	56.3
38年	18.0	19.2	21.2	23.3	25.7	28.1	31.2	35.1	40.2	45.9	51.4	54.5	56.3
39年	18.1	19.1	21.2	23.4	25.7	28.4	31.5	35.5	41.4	46.7	51.6	54.7	56.8
40年	18.0	19.6	21.4	23.8	26.2	28.8	31.4	36.0	42.0	47.0	52.4	55.4	57.1
41年	18.3	19.5	21.7	24.1	26.5	29.1	32.1	36.7	42.2	47.8	52.4	55.0	57.1
42年	18.2	19.6	21.7	24.1	26.6	29.0	32.8	36.9	42.1	47.6	53.8	56.6	58.1
43年	18.1	19.6	21.6	24.1	26.5	29.6	32.6	36.9	42.2	48.1	53.3	56.5	58.2
44年	18.3	19.6	22.2	24.4	27.1	29.7	33.4	37.4	42.7	48.5	53.8	56.0	57.4
45年	18.4	19.8	21.9	24.3	26.9	29.6	33.0	37.2	42.5	48.4	52.4	55.7	57.9
46年	18.7	19.8	22.2	24.8	27.4	30.0	33.6	38.7	43.5	50.1	53.4	56.9	57.9
47年	18.3	20.1	22.3	24.6	27.4	30.5	33.7	39.0	44.2	49.8	54.2	56.6	58.0
48年	18.6	20.1	22.7	25.2	27.7	30.9	34.4	39.4	44.3	50.0	54.6	56.7	58.2
49年	18.6	20.3	22.4	25.4	27.8	31.0	34.3	39.0	44.7	50.0	54.1	56.7	58.6
50年	18.5	20.2	22.3	25.1	28.1	31.0	34.5	39.3	44.7	50.4	55.0	57.3	59.0
51年	18.5	20.3	22.7	25.3	27.9	31.4	34.8	39.5	44.9	50.6	55.1	57.3	58.5
52年	18.7	20.2	22.6	25.1	27.9	30.8	34.8	39.4	44.4	49.9	54.2	56.9	58.5
53年	18.8	20.4	22.8	25.3	28.2	31.2	34.3	39.8	45.3	50.5	54.9	57.3	59.0
54年	18.9	20.6	22.8	25.6	28.3	31.7	35.6	39.5	46.0	51.2	56.2	57.3	59.7
55年	18.9	20.3	23.0	25.8	28.2	31.8	34.9	40.5	45.7	51.6	56.1	57.6	59.5
56年	18.6	20.3	22.8	25.4	28.1	32.1	35.3	40.8	46.1	51.2	56.3	58.7	59.3
57年	18.8	20.5	23.1	25.9	28.1	31.6	35.5	40.9	46.1	51.7	56.0	58.5	60.1
58年	18.7	20.7	23.0	25.7	28.9	32.1	36.3	40.8	46.5	52.2	55.9	58.5	60.6
59年	18.9	20.9	23.1	25.7	28.8	32.0	35.7	40.4	46.4	51.8	56.6	58.8	59.9
60年	19.1	20.8	23.4	25.7	28.8	32.1	35.5	40.9	46.2	52.4	57.1	59.3	60.5
61年	18.9	21.0	23.6	26.0	28.8	32.4	36.4	41.3	46.3	52.1	56.8	58.7	60.9
62年	18.9	21.1	23.7	26.2	29.6	32.6	36.8	41.7	47.0	52.0	57.2	60.0	60.8
63年	19.0	21.0	23.3	26.1	29.4	33.0	37.1	42.2	47.2	53.2	57.7	59.4	61.0
平成元年	19.4	21.3	23.9	26.4	29.1	32.9	37.2	42.8	47.6	53.0	57.2	58.5	61.1
2年	19.1	21.2	23.6	26.6	29.4	33.3	37.0	42.7	48.4	53.1	59.1	59.1	60.8
3年	19.3	21.2	23.5	26.6	29.9	33.3	37.2	42.4	48.6	53.8	58.3	60.2	60.9
4年	18.9	21.3	23.6	27.0	30.0	33.2	37.5	43.5	48.2	53.6	58.2	60.0	61.9
5年	19.3	21.4	24.1	26.7	30.2	33.2	37.2	43.2	48.6	54.4	59.3	60.2	61.4
6年	19.0	21.5	23.8	26.8	29.9	32.9	37.8	42.9	47.9	53.4	58.6	60.4	62.7
7年	19.4	21.3	24.1	27.0	30.3	33.7	37.5	43.4	49.0	54.3	58.9	60.4	62.4
8年	19.2	21.6	23.8	27.3	30.6	34.1	38.1	43.7	49.5	53.8	57.8	60.3	62.2
9年	19.1	21.5	23.8	27.1	30.9	33.9	38.6	43.7	48.9	53.4	58.4	60.1	61.6
10年	19.1	21.4	23.8	27.2	30.4	35.1	38.9	43.7	49.3	53.7	58.2	60.7	62.8
11年	19.3	21.5	24.0	27.8	31.3	33.8	39.2	43.8	49.3	55.1	58.7	60.0	61.8
12年	19.3	21.5	24.5	27.3	30.1	34.4	38.7	43.9	49.0	54.0	58.3	60.2	62.0
13年	19.1	21.4	23.9	26.9	31.1	34.6	38.8	45.1	49.1	54.5	59.3	61.5	61.1
14年	19.0	21.7	24.4	27.5	30.6	34.2	38.8	43.6	49.0	54.7	59.4	61.6	63.1
15年	19.0	21.5	24.2	27.8	31.2	34.3	38.2	43.9	49.9	54.9	60.2	61.5	61.9
16年	18.9	21.1	24.1	27.2	30.2	34.1	37.5	44.2	49.4	53.6	59.5	61.3	62.7
17年	19.1	21.6	23.7	27.2	30.1	33.9	38.7	44.8	49.4	54.5	59.5	60.6	63.2
18年	18.9	21.5	23.8	27.2	30.8	34.3	38.4	44.3	48.9	54.6	59.9	60.9	63.0
19年	18.9	21.6	23.8	26.8	29.8	34.3	37.7	43.9	49.0	53.1	60.0	62.4	63.0
20年	19.1	21.6	23.9	27.0	30.2	34.0	38.7	44.1	48.7	54.7	59.6	61.2	62.5
21年	18.9	21.1	23.6	27.2	30.1	34.2	37.7	44.1	49.1	53.6	60.5	62.0	63.8

\* 昭和24年については、数え年で調査を実施しているため、満年齢になおして記載した。  
 \* 昭和26年～29年については、集計方法が異なる(全国のみ・市郡部別)ため掲載しない。  
 \* 昭和45年、52年及び53年については、九州ブロックの平均値を掲載している。

4 福岡県における年齢別平均体重の推移 (2-2)

(単位:kg)

女子	幼稚園			小学校				中学校			高等学校		
	5歳	6歳	7歳	8歳	9歳	10歳	11歳	12歳	13歳	14歳	15歳	16歳	17歳
昭和24年	16.4	17.8	19.5	21.3	23.2	25.6	28.1	31.9	35.3	39.5	45.1	46.4	47.2
25年	16.5	17.8	19.4	21.6	23.7	25.3	28.4	32.4	36.3	40.5	45.8	46.3	48.7
26~29年	...	...	...	...	...	...	...	...	...	...	...	...	...
30年	17.5	18.1	20.0	22.0	24.4	27.1	30.4	34.9	39.2	43.1	46.4	48.0	49.6
31年	17.0	18.2	19.9	22.1	24.4	27.3	30.9	35.4	40.1	43.7	47.0	48.3	49.8
32年	16.9	18.4	20.1	22.6	24.8	27.2	31.4	35.9	40.4	44.3	46.6	48.8	49.6
33年	17.1	18.4	20.2	22.3	24.8	27.7	31.1	36.2	40.7	44.3	47.5	48.5	49.6
34年	17.4	18.3	20.2	21.5	24.8	28.1	31.3	36.0	41.2	44.7	47.3	49.1	49.9
35年	17.2	18.6	20.5	22.7	25.2	28.3	32.0	37.0	41.3	45.1	47.8	48.8	49.8
36年	17.3	18.6	20.5	23.2	25.1	28.4	32.3	36.8	41.7	45.0	47.6	49.3	50.0
37年	17.5	18.7	21.0	22.8	25.3	28.5	34.0	37.0	41.8	45.2	47.6	49.3	50.5
38年	17.5	18.5	20.5	22.9	25.2	28.2	32.5	37.5	41.9	45.6	47.8	49.5	50.5
39年	17.5	18.6	20.7	22.9	25.5	29.1	32.4	37.8	42.4	45.8	47.7	49.2	50.2
40年	17.6	19.5	21.0	23.2	25.9	29.0	33.5	38.4	43.1	45.9	48.4	49.9	50.5
41年	17.7	18.4	21.1	23.5	25.9	29.6	33.9	38.6	43.2	46.4	48.4	50.1	51.0
42年	17.7	19.1	21.2	23.4	26.2	29.7	34.2	38.8	43.8	46.8	48.8	50.2	50.9
43年	17.7	18.9	21.2	23.7	26.1	29.6	34.1	39.1	43.6	46.8	48.9	50.1	50.7
44年	17.8	19.3	21.5	24.2	26.7	30.0	34.4	39.5	44.1	47.0	49.2	50.5	51.5
45年	17.8	19.2	21.3	23.9	26.8	30.1	35.0	39.7	43.8	47.5	48.9	50.8	51.0
46年	18.2	19.5	21.7	24.2	27.3	30.7	35.4	40.9	44.7	48.2	49.5	51.5	51.4
47年	18.0	19.9	21.7	24.4	27.5	31.4	35.8	40.9	45.0	49.0	50.1	50.9	51.5
48年	18.2	19.7	22.2	24.7	27.9	31.5	36.2	41.1	45.1	48.3	50.4	51.2	51.7
49年	18.2	19.9	22.2	25.0	27.7	31.3	36.8	41.2	45.4	48.4	50.0	51.5	51.5
50年	18.2	19.7	22.1	24.7	27.8	31.6	35.9	40.9	45.2	48.5	49.8	50.7	51.1
51年	18.2	20.0	22.1	24.8	28.0	31.9	36.5	41.4	45.1	48.3	49.7	50.7	51.2
52年	18.2	19.7	22.1	24.6	27.6	31.5	36.3	41.1	45.4	48.4	50.2	51.3	51.4
53年	18.2	20.0	22.2	25.0	27.9	32.0	36.5	41.7	45.7	48.3	49.9	51.3	51.5
54年	18.5	20.1	22.2	24.9	28.1	31.9	36.9	41.8	45.9	48.7	50.9	51.0	51.1
55年	18.4	20.0	22.1	25.4	28.3	32.5	36.7	42.2	46.5	48.7	50.6	51.2	50.8
56年	18.4	20.0	22.3	25.0	28.3	32.2	36.5	42.3	45.7	48.9	50.4	51.7	50.9
57年	18.5	20.3	22.6	25.4	28.5	32.4	36.9	42.5	45.6	48.9	50.6	51.9	52.1
58年	18.4	19.9	22.7	25.4	28.4	32.1	36.9	42.2	46.2	48.7	51.3	51.4	51.6
59年	18.5	20.2	22.7	25.2	28.9	32.5	36.9	42.2	46.1	48.8	51.0	52.1	51.9
60年	18.7	20.5	22.8	25.3	28.4	32.5	37.3	42.5	46.4	48.9	51.5	51.8	51.4
61年	18.6	20.5	23.1	26.0	29.1	32.8	37.4	42.7	46.5	49.4	51.0	52.0	52.1
62年	18.8	20.6	23.3	26.0	29.3	33.2	38.1	42.5	46.4	48.9	51.3	52.0	52.4
63年	18.6	20.8	23.0	25.7	29.2	33.4	38.1	43.4	46.3	49.1	51.1	51.5	51.8
平成元年	18.6	20.7	22.9	26.3	29.3	33.4	38.4	43.3	47.0	49.4	51.1	51.1	52.2
2年	18.7	20.5	23.1	25.9	29.3	33.5	38.5	43.5	46.2	49.5	51.6	52.1	52.3
3年	18.5	20.8	23.3	26.2	29.5	33.6	38.3	43.3	46.4	49.2	51.5	52.0	53.0
4年	18.7	20.5	23.4	26.1	29.7	34.1	38.0	43.1	47.0	49.8	52.1	52.4	52.1
5年	18.6	20.9	23.3	26.6	30.2	34.4	38.8	43.4	47.1	49.8	51.2	52.2	52.9
6年	18.8	20.9	23.4	26.5	29.8	33.4	38.4	43.9	47.0	50.0	52.1	51.8	52.8
7年	18.8	20.9	23.3	26.6	30.1	34.1	38.8	44.3	47.6	50.1	51.6	52.7	53.1
8年	18.7	21.2	23.3	26.9	30.1	34.6	39.7	44.6	47.6	49.8	51.0	52.7	52.7
9年	19.0	21.0	23.8	26.9	30.0	34.4	39.5	44.3	47.6	50.1	51.6	52.5	52.0
10年	18.7	21.0	23.4	27.1	30.2	34.8	39.7	44.0	47.6	49.9	50.9	53.4	52.8
11年	18.8	20.9	23.7	27.1	30.1	34.5	39.5	44.2	47.5	50.0	51.7	52.4	52.4
12年	18.8	21.0	23.6	26.9	30.1	34.1	40.3	44.3	48.4	50.1	50.5	52.3	53.1
13年	18.7	20.8	23.3	26.6	30.2	35.3	39.2	44.7	47.5	50.4	51.9	53.3	52.9
14年	18.7	21.0	24.4	26.4	30.5	34.1	39.1	44.5	47.7	50.0	52.4	52.6	52.2
15年	18.8	21.1	23.6	26.1	30.8	34.8	40.6	44.6	47.7	50.3	52.2	52.6	53.1
16年	18.7	21.0	23.6	26.9	30.0	34.3	39.2	44.3	47.5	50.0	52.0	52.7	52.6
17年	18.8	20.8	23.7	26.7	30.6	34.1	39.2	44.5	47.8	49.9	52.2	53.7	53.0
18年	18.5	20.7	23.5	26.5	29.6	33.8	40.1	44.1	47.3	50.4	52.3	53.2	53.6
19年	18.8	20.9	23.6	26.4	30.1	34.7	38.6	43.8	47.3	49.9	51.5	53.9	53.5
20年	18.5	20.9	22.9	26.7	30.2	34.5	39.3	43.9	47.6	50.0	52.0	53.0	53.0
21年	18.5	20.7	23.6	26.0	30.7	34.3	39.7	44.1	47.0	50.4	51.3	52.6	52.7

\* 昭和24年については、数え年で調査を実施しているため、満年齢になおして記載した。

\* 昭和26年～29年については、集計方法が異なる(全国のみ・市郡部別)ため掲載しない。

\* 昭和45年、52年及び53年については、九州ブロックの平均値を掲載している。



5 福岡県における年齢別平均座高の推移 (2-1)

(単位:cm)

男子	幼稚園			小学校				中学校			高等学校		
	5歳	6歳	7歳	8歳	9歳	10歳	11歳	12歳	13歳	14歳	15歳	16歳	17歳
昭和25年	59.1	61.7	64.3	66.6	68.5	70.2	72.0	73.8	76.1	78.9	84.0	86.0	87.7
26～29年	...	...	...	...	...	...	...	...	...	...	...	...	...
30年	60.2	62.6	65.0	67.4	69.5	71.3	73.1	75.7	78.5	81.9	85.7	87.7	89.2
31年	60.7	62.6	65.2	66.7	69.6	71.5	73.5	75.8	78.8	82.5	85.9	87.9	89.3
32年	60.7	62.0	65.3	67.5	69.9	72.2	73.7	76.2	79.1	82.2	86.0	87.9	89.1
33年	60.8	62.9	65.4	68.0	70.0	71.9	73.7	76.4	79.0	82.9	86.8	88.7	89.5
34年	60.7	62.9	65.3	67.8	70.0	71.9	73.9	76.3	79.6	83.1	87.0	88.6	89.6
35年	60.8	62.4	65.7	67.5	69.4	72.7	74.6	77.2	79.7	83.8	87.0	88.7	89.8
36年	61.2	63.1	65.8	68.2	70.3	72.5	74.6	77.0	80.3	83.5	87.4	88.6	87.4
37年	61.2	64.0	65.9	68.0	70.6	72.7	74.8	77.4	80.8	84.7	87.1	88.2	89.1
38年	61.2	63.5	65.9	68.4	70.7	72.6	75.0	77.6	80.9	84.6	87.1	88.5	89.4
39年	61.4	63.6	66.1	68.4	70.6	72.7	74.9	78.1	81.8	84.9	87.5	88.9	89.2
40年	61.5	63.8	66.2	68.8	71.1	72.9	75.2	78.0	81.6	84.7	87.6	88.7	89.4
41年	61.7	63.9	66.6	69.1	71.2	73.3	75.8	78.5	81.8	85.7	88.1	89.5	89.7
42年	61.5	64.0	66.6	69.0	71.0	73.1	75.4	78.5	81.9	85.1	87.7	88.5	89.2
43年	61.9	64.0	66.5	68.9	71.1	73.5	75.6	78.6	82.0	85.5	88.3	89.3	89.8
44年	61.7	63.8	66.4	68.4	71.0	73.2	74.8	78.5	81.8	85.5	88.3	89.0	90.0
45年	61.8	64.0	66.5	69.1	71.3	73.3	75.4	78.4	81.8	85.2	87.7	89.1	89.8
46年	62.3	64.1	66.7	69.4	71.4	73.5	75.7	79.1	82.5	86.4	88.2	89.4	90.0
47年	61.8	64.4	66.8	69.7	71.1	73.5	75.5	78.9	82.5	85.8	87.6	88.9	89.6
48年	61.8	64.2	67.0	69.3	71.5	73.6	75.7	79.1	82.6	86.0	88.5	89.7	89.9
49年	62.2	64.3	66.7	69.5	71.5	73.6	75.7	79.4	83.0	86.0	88.7	89.7	90.5
50年	62.0	64.4	67.0	69.4	71.7	73.7	75.9	79.1	82.7	85.9	88.4	89.5	90.1
51年	62.1	64.5	67.2	69.6	71.7	74.0	76.3	79.2	82.7	86.1	88.6	89.6	90.1
52年	61.2	64.4	67.0	69.4	71.6	73.7	76.2	79.1	82.6	85.9	88.4	89.5	90.1
53年	61.5	64.5	67.1	69.5	71.7	73.8	75.9	79.3	82.8	86.0	88.6	89.6	90.1
54年	62.3	64.6	67.3	69.8	71.9	74.3	76.7	79.2	83.1	86.2	88.5	89.4	90.1
55年	62.3	64.6	67.3	69.8	71.8	74.5	76.2	79.5	82.9	86.5	88.6	89.7	90.0
56年	61.4	64.6	67.1	69.8	71.6	74.1	76.5	79.7	83.0	86.1	89.1	89.7	89.9
57年	62.4	64.8	67.4	69.8	71.7	73.9	76.3	79.5	83.1	86.4	88.6	89.7	90.3
58年	62.0	64.7	67.4	69.6	72.1	74.1	76.6	79.7	83.3	86.6	88.6	89.5	90.2
59年	62.6	65.2	67.5	69.8	72.1	74.2	76.6	79.4	83.0	86.4	89.0	90.0	90.0
60年	62.5	65.0	67.7	69.9	72.0	74.2	76.5	79.5	83.0	86.7	89.2	89.9	90.4
61年	62.8	65.1	67.5	69.8	72.1	74.2	76.5	80.0	83.1	86.6	89.0	89.9	90.8
62年	62.2	65.3	67.6	70.0	72.5	74.5	76.9	80.0	83.6	86.5	89.3	90.3	90.7
63年	62.4	65.0	67.6	70.0	72.4	74.8	77.4	80.3	83.7	87.3	89.6	90.2	90.9
平成元年	62.7	65.1	67.8	70.2	72.5	74.8	77.2	80.1	83.7	87.2	89.2	90.2	90.7
2年	62.5	65.1	67.5	70.2	72.2	74.6	77.2	80.3	84.0	87.1	89.5	90.2	90.6
3年	62.5	65.0	67.4	70.3	72.5	74.7	77.3	80.2	84.2	87.3	89.5	90.2	90.3
4年	61.9	65.2	67.7	70.5	72.7	74.7	77.6	81.1	84.2	87.5	89.1	90.5	90.7
5年	62.4	65.0	67.7	70.2	72.7	74.9	77.3	80.2	84.2	87.4	89.6	90.3	90.9
6年	62.3	65.1	67.5	70.0	72.6	74.8	77.4	80.5	84.1	87.2	89.5	90.2	90.9
7年	62.3	65.0	67.7	70.2	72.8	74.8	77.6	80.7	84.2	87.7	89.4	90.3	90.9
8年	61.9	65.2	67.6	70.3	73.0	75.1	77.6	80.7	84.2	87.3	89.4	90.6	91.0
9年	62.4	65.0	67.8	70.3	72.8	74.9	77.5	81.0	84.3	87.2	89.4	90.1	90.7
10年	62.7	65.1	67.5	70.3	72.8	75.6	77.9	81.1	84.6	87.2	89.6	90.3	91.0
11年	62.3	64.8	67.5	70.4	72.9	74.9	77.8	81.0	84.9	87.9	89.6	90.3	90.8
12年	62.4	64.8	67.8	70.3	72.6	75.2	77.9	80.8	84.6	87.8	89.6	90.5	91.0
13年	61.7	64.8	67.6	70.2	72.7	75.1	78.1	81.4	84.6	87.7	90.1	90.5	91.0
14年	62.1	65.0	67.8	70.3	72.7	75.0	77.7	80.9	84.4	88.1	89.5	90.3	91.2
15年	61.9	64.7	67.5	70.5	72.9	74.7	77.4	80.9	84.8	87.6	89.6	90.4	90.9
16年	62.0	64.8	67.6	70.0	72.4	74.9	77.1	81.2	84.7	87.6	89.7	90.7	91.3
17年	62.0	64.9	67.4	70.2	72.4	74.9	77.8	81.4	84.6	87.8	89.5	90.2	90.8
18年	62.2	65.1	67.6	70.1	72.7	74.9	77.6	81.1	84.5	87.6	89.9	90.9	91.2
19年	62.1	64.9	67.5	70.1	72.3	75.2	77.4	81.1	84.6	87.2	89.8	91.0	91.1
20年	62.2	65.1	67.6	70.3	72.6	75.1	77.7	81.1	84.6	87.7	90.1	90.8	91.3
21年	62.0	64.8	67.6	70.5	72.8	75.0	77.3	81.3	85.1	87.5	90.4	91.2	92.0

\* 昭和26年～29年については、集計方法が異なる(全国のみ・市郡部別)ため掲載しない。

\* 昭和45年、52年及び53年については、九州ブロックの平均値を掲載している。

5 福岡県における年齢別平均座高の推移 (2-2)

(単位:cm)

女子	幼稚園	小 学 校						中 学 校			高 等 学 校		
	5歳	6歳	7歳	8歳	9歳	10歳	11歳	12歳	13歳	14歳	15歳	16歳	17歳
昭和25年	58.7	61.3	63.9	66.1	68.1	70.1	72.4	75.0	77.7	80.2	82.6	83.2	83.8
26～29年	...	...	...	...	...	...	...	...	...	...	...	...	...
30年	59.6	62.0	64.5	67.0	69.3	71.6	74.1	77.2	79.8	81.8	83.5	84.2	84.9
31年	60.1	62.5	64.9	66.6	69.6	72.1	74.5	78.0	80.3	82.3	83.7	84.2	84.4
32年	59.9	62.2	64.9	67.1	69.5	71.9	75.0	78.5	81.0	82.8	83.6	84.1	84.1
33年	59.9	61.6	64.9	67.6	69.7	72.3	75.0	78.8	81.2	82.1	84.1	84.3	84.4
34年	60.0	62.3	64.9	67.4	69.9	72.6	75.3	78.4	81.4	82.8	83.9	84.2	84.5
35年	60.1	62.7	64.5	67.6	69.4	72.2	76.1	79.0	81.6	83.4	84.4	84.5	84.5
36年	60.6	62.7	66.3	67.7	70.5	73.3	76.1	79.5	82.0	83.4	84.5	84.5	84.5
37年	60.7	63.0	65.8	68.0	70.4	73.1	76.1	79.7	82.2	83.9	84.5	84.7	84.5
38年	60.4	62.8	65.5	68.9	69.9	72.7	77.4	79.9	83.0	83.7	84.5	84.2	84.1
39年	60.6	63.1	65.7	68.1	70.6	73.2	76.1	79.8	82.6	83.9	84.3	84.7	84.8
40年	60.9	63.1	65.9	68.3	70.8	73.5	76.8	80.0	82.6	83.6	84.0	84.3	84.7
41年	61.0	63.5	66.1	68.6	70.9	73.9	77.4	80.3	82.7	84.3	84.4	84.7	84.6
42年	60.9	63.5	65.8	68.5	70.9	73.8	76.9	81.2	82.5	83.9	84.6	84.5	84.7
43年	61.0	63.2	66.1	68.8	71.1	74.0	77.1	80.6	82.8	83.5	84.4	84.6	84.5
44年	61.0	63.4	65.8	68.5	71.0	73.8	76.9	80.5	82.7	83.9	84.4	84.7	84.8
45年	61.2	63.3	66.0	68.9	71.2	74.2	77.3	80.4	82.5	84.0	84.3	84.6	84.0
46年	61.2	63.9	66.3	68.9	71.2	74.3	77.5	81.0	83.2	84.3	84.4	85.2	84.6
47年	61.1	63.8	66.1	68.6	71.7	73.7	77.7	81.1	83.8	83.9	84.0	84.2	84.2
48年	61.4	63.6	66.3	68.7	71.5	74.4	77.6	81.1	83.1	84.1	84.5	84.9	84.9
49年	61.4	63.8	66.4	69.1	71.6	74.0	77.3	81.2	83.1	84.3	84.8	85.5	85.0
50年	61.4	63.8	66.5	69.4	71.6	74.7	77.6	80.9	83.1	84.0	84.5	84.4	84.6
51年	61.5	64.1	66.7	69.3	71.7	74.7	78.0	81.2	83.3	84.3	84.8	84.8	84.9
52年	60.6	63.9	66.6	69.0	71.6	74.5	77.9	80.9	82.9	84.0	84.6	84.7	84.8
53年	60.8	64.0	66.6	69.1	71.6	74.8	77.9	81.2	83.0	83.9	84.5	84.7	84.6
54年	61.8	64.3	66.6	69.2	71.8	74.8	78.3	81.0	83.0	83.9	85.0	84.7	84.9
55年	61.6	64.2	66.7	69.7	72.0	75.1	78.1	81.3	83.4	84.3	84.7	84.6	84.4
56年	61.3	64.2	66.8	69.3	72.3	75.1	78.2	81.4	83.3	84.4	84.5	84.7	84.9
57年	61.9	64.4	66.9	69.6	72.1	74.9	78.2	81.4	83.1	84.0	85.1	85.2	85.0
58年	62.0	64.1	66.9	69.6	71.9	74.9	78.5	81.4	83.4	84.4	84.7	84.6	84.6
59年	62.1	64.5	67.2	69.6	72.1	75.0	78.4	81.5	83.3	84.4	84.7	85.1	85.0
60年	62.2	64.8	67.1	69.6	72.1	75.2	78.5	81.5	83.5	84.4	85.3	84.9	84.8
61年	61.9	64.4	67.0	69.8	72.3	75.2	78.5	81.4	83.2	84.3	84.6	84.8	84.8
62年	61.7	64.7	67.4	69.9	72.3	75.4	78.9	81.5	83.5	84.2	84.7	84.8	84.7
63年	62.0	64.8	67.3	69.8	72.4	75.3	78.7	81.6	83.3	84.1	85.2	84.7	85.0
平成元年	62.1	64.5	67.1	70.1	72.6	75.6	78.9	81.7	83.6	84.4	85.3	84.7	85.0
2年	61.9	64.4	67.2	69.8	72.5	75.5	79.0	82.0	83.5	84.6	84.7	85.0	85.1
3年	61.5	64.6	67.3	70.0	72.6	75.7	78.8	81.9	83.3	84.5	84.9	85.1	85.2
4年	61.6	64.5	67.3	70.0	73.0	76.2	78.6	81.9	83.6	84.4	85.2	85.5	85.2
5年	61.7	64.7	67.3	69.9	73.0	75.8	79.1	81.5	83.5	84.5	84.8	85.2	85.2
6年	62.2	64.5	67.5	70.2	72.9	75.8	79.1	82.1	83.5	84.6	84.9	84.9	85.0
7年	61.7	64.6	67.1	69.9	72.9	75.9	79.2	82.3	83.7	84.3	85.0	85.1	85.2
8年	60.7	64.7	67.0	70.3	72.9	76.2	79.3	82.0	83.7	84.4	84.9	85.2	85.0
9年	61.3	64.5	67.5	70.1	72.9	76.0	79.5	82.2	83.7	84.6	84.8	85.2	85.0
10年	61.8	64.7	67.4	70.6	72.8	76.5	79.5	81.9	83.7	84.5	85.3	85.2	85.2
11年	61.8	64.3	67.1	70.1	72.6	76.2	79.3	82.0	83.5	84.6	84.8	85.0	85.2
12年	61.6	64.5	67.4	70.2	72.9	75.8	79.7	81.9	83.6	84.6	84.5	85.1	84.9
13年	61.4	64.3	67.2	69.9	72.6	76.2	79.5	82.0	83.4	84.4	85.0	85.1	84.9
14年	61.6	64.5	67.8	70.1	73.0	76.0	79.1	82.0	83.6	84.4	85.2	85.3	85.2
15年	61.5	64.5	67.3	69.7	72.8	76.1	79.6	82.0	83.5	84.4	85.0	85.2	84.9
16年	61.5	64.7	67.3	70.4	72.9	75.8	79.2	82.1	83.5	84.7	85.3	85.2	85.2
17年	61.5	64.2	67.2	70.1	73.0	75.9	79.4	82.0	83.5	84.6	84.9	85.3	85.2
18年	61.6	64.7	67.4	69.9	72.6	75.9	79.5	82.3	83.8	84.7	85.3	85.1	85.6
19年	61.7	64.6	67.4	70.2	73.0	76.1	79.1	81.9	83.9	84.6	85.0	85.3	85.6
20年	61.5	64.5	67.1	70.0	73.1	76.1	79.4	81.9	83.7	84.5	85.4	85.5	85.5
21年	61.5	64.5	67.6	69.8	73.2	75.9	79.6	82.3	83.5	84.8	85.1	85.4	85.5

\* 昭和26年～29年については、集計方法が異なる(全国のみ・市郡部別)ため掲載しない。

\* 昭和45年、52年及び53年については、九州ブロックの平均値を掲載している。

\* 昭和48年の15歳の値は、正確な数値が不明であるため推計値を掲載している。

6 全国における年齢別平均身長推移 (2-1)

(単位: cm)

男子	幼稚園	小学校						中学校			高等学校		
	5歳	6歳	7歳	8歳	9歳	10歳	11歳	12歳	13歳	14歳	15歳	16歳	17歳
昭和24年	104.2	108.6	113.5	118.1	122.4	126.6	130.6	135.6	140.7	146.7	154.2	158.7	161.2
25年	104.4	108.6	113.6	118.4	122.9	127.1	131.1	136.0	141.2	147.3	154.8	159.3	161.8
26年	105.0	109.1	114.1	118.9	123.4	127.7	131.8	136.2	142.2	148.4	156.1	159.8	162.2
27年	...	109.3	114.2	119.2	123.9	128.3	132.5	137.4	142.9	148.8	156.8	160.3	162.6
28年	...	109.5	114.8	119.7	124.2	128.7	133.1	137.9	143.5	149.9	157.6	160.9	162.9
29年	105.7	110.0	115.1	120.1	124.7	129.1	133.6	138.5	144.4	150.6	158.1	161.3	163.2
30年	106.0	110.3	115.6	120.3	125.1	129.6	133.9	139.2	145.3	151.7	158.5	161.6	163.4
31年	106.2	110.6	115.8	120.8	125.4	130.0	134.5	139.5	145.8	152.3	159.2	162.0	163.7
32年	106.4	110.7	116.0	121.0	125.8	130.1	135.0	140.2	146.3	153.0	159.8	162.4	163.9
33年	106.9	110.9	116.2	121.4	126.1	130.7	135.1	140.8	147.1	153.6	160.3	162.9	164.3
34年	107.0	111.3	116.6	121.6	126.5	131.2	135.9	141.0	147.9	154.3	160.6	163.2	164.5
35年	107.4	111.7	117.0	121.9	126.8	131.6	136.2	141.9	148.1	155.1	161.2	163.6	165.0
36年	107.6	112.0	117.3	122.4	127.2	131.9	136.8	142.3	149.2	155.5	161.8	164.0	165.2
37年	107.9	112.4	117.7	122.9	127.6	132.2	137.1	142.9	149.8	156.4	162.2	164.5	165.6
38年	108.1	112.6	118.0	123.2	128.0	132.7	137.5	143.4	150.7	157.1	162.8	164.8	165.9
39年	108.5	113.2	118.5	123.6	128.5	133.2	138.2	144.1	151.2	157.7	163.2	165.5	166.4
40年	108.7	113.3	118.8	124.0	128.8	133.6	138.5	144.7	151.7	158.3	163.6	165.7	166.8
41年	108.8	113.6	119.1	124.3	129.1	134.0	139.0	145.2	152.4	158.7	163.8	165.9	167.0
42年	108.9	113.8	119.3	124.5	129.6	134.3	139.5	145.7	152.8	159.2	164.1	166.2	167.2
43年	109.0	114.1	119.5	124.7	129.7	134.5	139.7	146.2	153.4	159.7	164.3	166.3	167.3
44年	109.2	114.2	119.8	125.1	130.0	134.9	140.0	146.5	153.6	160.0	164.7	166.7	167.6
45年	109.6	114.5	120.2	125.5	130.4	135.3	140.5	147.1	154.0	160.5	164.3	166.6	167.8
46年	110.1	114.8	120.1	125.5	130.6	135.5	140.8	147.3	154.4	160.9	165.1	167.3	168.3
47年	109.5	115.2	120.5	125.9	130.9	135.8	141.1	147.8	154.9	161.2	165.5	167.4	168.3
48年	109.7	114.8	120.8	125.9	131.1	136.0	141.5	148.1	155.4	161.5	165.6	167.5	168.4
49年	109.7	115.2	120.5	126.4	131.3	136.4	141.7	148.3	155.8	161.9	165.9	167.7	168.7
50年	109.7	115.1	120.9	126.0	131.6	136.4	142.0	148.6	156.1	162.2	166.1	167.9	168.8
51年	109.9	115.3	120.9	126.5	131.3	136.8	142.1	148.9	156.2	162.4	166.3	168.0	169.0
52年	110.3	115.5	121.2	126.6	131.7	136.5	142.6	149.1	156.6	162.7	166.4	168.2	169.1
53年	110.3	115.7	121.3	126.7	131.8	137.1	142.4	149.6	156.8	163.0	166.6	168.4	169.3
54年	110.0	115.5	121.2	126.6	131.8	137.0	142.7	148.9	157.2	163.0	166.7	168.6	169.4
55年	110.3	115.8	121.4	126.9	132.0	137.3	142.9	149.8	156.9	163.6	167.0	168.9	169.7
56年	110.3	115.9	121.4	126.8	132.1	137.2	142.8	149.8	157.3	163.2	167.3	169.0	169.7
57年	110.4	115.9	121.5	127.0	132.2	137.3	142.8	149.8	157.3	163.6	167.1	169.2	170.1
58年	110.5	116.2	121.8	127.2	132.3	137.4	143.1	150.0	157.5	163.6	167.3	169.1	170.2
59年	110.6	116.3	122.0	127.4	132.5	137.6	143.2	150.0	157.5	163.6	167.5	169.2	170.2
60年	110.6	116.4	122.1	127.5	132.6	137.7	143.2	150.0	157.7	163.8	167.5	169.2	170.2
61年	110.8	116.5	122.2	127.7	132.9	137.9	143.6	150.2	157.7	163.9	167.6	169.4	170.3
62年	110.8	116.6	122.3	127.8	133.0	138.2	143.8	150.7	158.1	164.0	167.7	169.4	170.3
63年	110.8	116.7	122.3	127.9	133.0	138.2	144.1	150.9	158.4	164.1	167.7	169.6	170.3
平成元年	110.8	116.7	122.5	127.9	133.3	138.3	144.3	151.3	158.6	164.4	167.8	169.6	170.5
2年	110.9	116.8	122.5	128.1	133.2	138.6	144.4	151.4	158.8	164.5	167.9	169.5	170.4
3年	110.8	116.8	122.5	128.0	133.4	138.6	144.5	151.8	159.2	164.8	168.1	169.7	170.6
4年	110.8	116.8	122.5	128.1	133.5	138.7	144.6	151.9	159.3	165.0	168.2	170.0	170.7
5年	110.9	116.8	122.5	128.1	133.3	138.8	144.7	151.8	159.4	165.0	168.4	170.0	170.7
6年	110.9	116.8	122.7	128.1	133.5	138.9	144.9	152.0	159.3	165.1	168.4	170.1	170.9
7年	111.0	116.8	122.5	128.1	133.4	138.9	144.9	152.0	159.6	165.1	168.5	170.0	170.8
8年	110.8	116.7	122.5	128.2	133.5	138.8	144.9	152.1	159.6	165.2	168.4	170.1	170.9
9年	110.8	116.7	122.6	128.3	133.5	139.0	145.0	152.3	159.7	165.3	168.5	170.0	170.9
10年	110.8	116.8	122.5	128.2	133.6	139.1	145.3	152.7	159.9	165.3	168.5	170.2	170.9
11年	110.8	116.6	122.4	128.0	133.5	139.1	145.3	152.7	160.0	165.5	168.5	170.2	170.9
12年	110.7	116.7	122.5	128.1	133.6	139.1	145.3	152.9	160.0	165.5	168.6	170.1	170.8
13年	110.7	116.7	122.4	128.2	133.5	138.9	145.3	152.9	160.2	165.5	168.6	170.0	170.9
14年	110.8	116.7	122.5	128.2	133.6	139.0	145.2	152.8	160.2	165.5	168.3	169.9	170.7
15年	110.8	116.7	122.5	128.2	133.7	139.0	145.2	152.6	160.0	165.4	168.6	170.0	170.7
16年	110.9	116.8	122.6	128.1	133.5	138.9	145.1	152.6	159.9	165.3	168.4	170.0	170.8
17年	110.7	116.6	122.5	128.2	133.6	139.0	145.1	152.5	159.9	165.4	168.4	170.0	170.8
18年	110.7	116.6	122.5	128.3	133.6	138.9	145.1	152.6	159.8	165.3	168.5	170.0	170.9
19年	110.7	116.6	122.5	128.3	133.6	139.0	145.1	152.5	159.8	165.2	168.5	170.0	170.8
20年	110.8	116.7	122.5	128.2	133.7	138.9	145.3	152.6	159.8	165.4	168.3	170.0	170.7
21年	110.7	116.7	122.6	128.3	133.6	138.9	145.1	152.5	159.7	165.2	168.5	169.9	170.8

6 全国における年齢別平均身長推移 (2-2)

(単位: cm)

女子	幼稚園	小学校						中学校			高等学校		
	5歳	6歳	7歳	8歳	9歳	10歳	11歳	12歳	13歳	14歳	15歳	16歳	17歳
昭和24年	103.5	107.7	112.7	117.3	121.8	126.2	131.0	136.8	141.8	146.0	149.8	151.5	152.3
25年	104.5	107.8	112.8	117.6	122.1	126.6	131.7	137.3	142.5	146.6	150.2	151.8	152.7
26年	104.4	108.8	113.0	118.0	122.7	127.3	132.4	138.2	143.3	147.3	151.0	151.9	152.5
27年	...	108.6	113.6	118.3	123.3	128.0	133.1	138.4	143.8	147.7	151.0	152.1	152.8
28年	...	108.6	114.0	118.8	123.5	128.3	133.6	139.4	144.2	148.0	151.3	152.3	153.0
29年	104.8	109.1	114.1	119.2	124.0	128.9	134.5	140.2	145.0	148.3	151.5	152.4	153.0
30年	104.9	109.3	114.6	119.4	124.5	129.5	134.9	141.0	145.7	148.9	151.7	152.6	153.2
31年	105.1	109.6	114.7	119.9	124.7	130.1	135.8	141.6	146.1	149.3	151.9	152.7	153.2
32年	105.3	109.7	115.0	120.1	125.2	130.2	136.3	142.2	146.6	149.6	152.1	152.8	153.3
33年	105.5	109.9	115.2	120.4	125.5	131.0	136.6	142.8	147.1	149.9	152.3	153.1	153.5
34年	105.8	110.3	115.6	120.8	126.0	131.5	137.6	143.1	147.6	150.3	152.6	153.3	153.6
35年	106.2	110.6	115.9	121.1	126.3	132.0	138.1	144.0	148.1	150.7	152.7	153.3	153.7
36年	106.5	111.0	116.3	121.5	126.7	132.4	138.6	144.3	148.8	151.1	153.0	153.5	154.0
37年	106.7	111.4	116.6	121.8	127.1	132.6	138.9	144.9	149.0	151.6	153.3	153.7	154.0
38年	107.0	111.6	117.0	122.2	127.4	133.3	139.3	145.4	149.5	151.8	153.9	154.2	154.4
39年	107.4	112.2	117.6	122.7	128.0	133.5	140.0	146.1	149.9	152.3	153.9	154.4	154.7
40年	107.7	112.5	117.8	123.0	128.4	134.1	140.4	146.3	150.3	152.5	154.0	154.6	154.8
41年	107.7	112.7	118.1	123.4	128.8	134.6	141.0	146.8	150.7	152.8	154.3	154.7	155.0
42年	107.9	112.9	118.3	123.7	129.1	135.0	141.4	147.2	151.0	153.1	154.5	155.0	155.2
43年	108.1	113.1	118.6	123.9	129.3	135.3	141.7	147.6	151.4	153.4	154.7	155.1	155.3
44年	108.2	113.4	119.0	124.2	129.7	135.7	142.1	148.0	151.7	153.7	154.8	155.2	155.4
45年	108.5	113.6	119.3	124.6	130.1	136.2	142.9	148.4	152.1	154.2	155.1	155.4	155.6
46年	108.9	113.7	119.3	124.7	130.3	136.4	143.2	148.5	152.4	154.2	155.4	155.9	156.0
47年	108.7	114.3	119.7	125.2	130.6	136.8	143.2	149.0	152.6	154.5	155.3	155.6	155.8
48年	108.9	114.0	120.0	125.4	130.9	137.1	143.7	149.2	152.7	154.5	155.5	155.8	156.0
49年	108.9	114.5	119.8	125.8	131.1	137.4	143.9	149.5	153.0	154.7	155.6	156.1	156.2
50年	109.0	114.4	120.1	125.5	131.6	137.6	144.2	149.6	153.2	155.0	155.7	156.2	156.3
51年	109.1	114.6	120.2	125.8	131.2	138.0	144.4	149.9	153.3	155.1	155.9	156.3	156.5
52年	109.3	114.6	120.3	125.9	131.5	137.7	144.9	150.1	153.5	155.3	156.1	156.4	156.6
53年	109.4	114.6	120.4	125.8	131.6	138.2	144.4	150.4	153.8	155.5	156.1	156.5	156.6
54年	109.2	114.7	120.4	126.0	131.7	138.1	145.0	150.2	154.0	155.6	156.2	156.6	156.7
55年	109.4	114.9	120.6	126.2	131.9	138.3	144.9	150.6	154.0	156.0	156.6	156.9	157.0
56年	109.4	115.1	120.8	126.1	131.9	138.2	145.0	150.5	154.2	156.0	156.6	156.9	157.1
57年	109.6	115.2	120.8	126.3	132.0	138.3	145.0	150.6	154.2	156.0	156.6	157.3	157.3
58年	109.7	115.5	121.0	126.6	132.2	138.4	145.2	150.7	154.3	156.1	156.9	157.3	157.4
59年	109.8	115.6	121.2	126.8	132.4	138.7	145.4	150.8	154.4	156.2	156.8	157.4	157.6
60年	109.8	115.7	121.4	126.9	132.6	138.8	145.5	150.9	154.4	156.3	157.0	157.4	157.6
61年	109.9	115.8	121.5	127.1	132.8	138.9	145.6	151.0	154.4	156.3	157.1	157.5	157.7
62年	110.0	115.8	121.4	127.1	132.7	139.2	145.8	151.2	154.6	156.3	157.1	157.6	157.8
63年	110.1	115.9	121.6	127.2	132.9	139.3	145.9	151.2	154.6	156.3	157.0	157.5	157.8
平成元年	110.0	116.0	121.8	127.3	133.1	139.5	146.1	151.4	154.8	156.4	157.1	157.6	157.8
2年	110.1	116.0	121.8	127.4	133.1	139.5	146.3	151.5	154.7	156.4	157.2	157.6	157.9
3年	109.9	116.1	121.7	127.5	133.2	139.5	146.3	151.6	154.7	156.6	157.2	157.7	157.9
4年	109.9	115.9	121.7	127.4	133.2	139.8	146.4	151.7	155.0	156.6	157.2	157.8	157.9
5年	110.0	116.0	121.7	127.4	133.3	139.9	146.5	151.7	155.0	156.6	157.3	157.8	158.0
6年	110.0	116.1	121.8	127.6	133.4	140.1	146.7	151.8	155.0	156.6	157.3	157.7	158.1
7年	110.1	116.0	121.8	127.6	133.5	140.2	146.7	151.9	155.1	156.7	157.3	157.8	158.0
8年	110.1	115.9	121.7	127.6	133.5	140.2	146.9	152.0	155.1	156.7	157.4	157.9	158.1
9年	110.0	115.9	121.7	127.6	133.6	140.3	147.0	152.1	155.1	156.8	157.4	157.9	158.0
10年	110.0	115.9	121.7	127.5	133.5	140.4	147.0	152.1	155.3	156.8	157.4	157.9	158.1
11年	109.9	115.8	121.6	127.4	133.5	140.3	147.1	152.2	155.1	156.7	157.3	157.8	158.1
12年	109.9	115.8	121.7	127.5	133.5	140.3	147.1	152.1	155.1	156.8	157.3	157.7	158.1
13年	109.9	115.9	121.7	127.5	133.5	140.3	147.1	152.2	155.2	156.8	157.2	157.7	158.0
14年	110.0	115.8	121.8	127.5	133.5	140.2	146.8	152.1	155.2	156.7	157.3	157.7	157.9
15年	110.0	115.8	121.6	127.4	133.5	140.2	147.1	152.1	155.1	156.7	157.2	157.7	157.8
16年	110.0	115.8	121.6	127.5	133.5	140.2	146.9	152.1	155.2	156.7	157.3	157.7	157.9
17年	109.9	115.8	121.7	127.5	133.5	140.1	146.9	152.0	155.2	156.8	157.3	157.8	158.0
18年	109.8	115.8	121.7	127.4	133.5	140.2	147.0	152.0	155.2	156.7	157.3	157.8	158.0
19年	109.8	115.8	121.6	127.4	133.5	140.3	146.8	152.1	155.1	156.7	157.3	157.8	158.0
20年	109.8	115.8	121.7	127.5	133.6	140.3	146.8	152.1	155.1	156.6	157.3	157.7	158.0
21年	109.9	115.8	121.7	127.5	133.5	140.3	146.9	151.9	154.9	156.7	157.3	157.7	157.9

## 7 全国における年齢別平均体重の推移 (2-1)

(単位:kg)

男子	幼稚園	小学校						中学校			高等学校		
	5歳	6歳	7歳	8歳	9歳	10歳	11歳	12歳	13歳	14歳	15歳	16歳	17歳
昭和24年	17.1	18.5	20.3	22.3	24.2	26.3	28.5	31.4	34.8	39.3	45.4	49.6	52.4
25年	17.3	18.5	20.4	22.4	24.4	26.4	28.7	31.5	35.1	39.7	45.7	49.9	52.6
26年	17.4	18.5	20.5	22.5	24.6	26.7	28.8	32.0	35.6	40.7	47.0	50.7	53.4
27年	...	18.6	20.6	22.6	24.7	26.9	29.2	32.0	36.1	41.1	47.4	51.0	53.6
28年	...	18.6	20.6	22.8	24.8	27.1	29.5	32.5	36.5	41.6	48.1	51.6	54.0
29年	17.4	18.6	20.5	22.7	24.8	27.0	29.5	32.8	36.9	41.9	48.2	51.7	54.0
30年	17.4	18.7	20.6	22.7	25.0	27.3	29.7	33.2	37.6	42.7	48.8	52.2	54.5
31年	17.4	18.8	20.7	22.8	25.0	27.4	30.0	33.5	38.1	43.5	49.7	52.9	55.1
32年	17.4	18.8	20.8	22.8	25.0	27.4	30.2	33.8	38.5	43.8	50.1	53.3	55.3
33年	17.6	18.9	20.9	23.1	25.3	27.6	30.2	34.0	38.8	44.2	50.4	53.6	55.7
34年	17.6	18.8	20.9	23.1	25.4	27.8	30.5	34.3	39.4	45.0	50.6	53.8	55.9
35年	17.7	19.1	21.0	23.2	25.5	28.0	30.7	34.6	39.3	45.3	51.0	54.1	56.1
36年	17.8	19.1	21.1	23.3	25.7	28.2	31.0	34.9	40.0	45.4	51.3	54.3	56.3
37年	17.9	19.3	21.3	23.5	25.8	28.4	31.2	35.2	40.4	46.1	51.4	54.7	56.5
38年	18.0	19.3	21.4	23.6	26.0	28.6	31.5	35.6	40.7	46.6	52.0	54.9	56.7
39年	18.0	19.4	21.4	23.8	26.3	28.9	31.8	36.0	41.4	47.0	52.1	55.4	57.1
40年	18.2	19.6	21.8	24.1	26.5	29.2	32.2	36.6	42.0	47.1	52.8	55.6	57.5
41年	18.2	19.7	21.9	24.3	26.7	29.5	32.6	37.0	42.5	48.0	53.0	55.9	57.6
42年	18.2	19.8	21.9	24.4	26.9	29.8	33.0	37.4	42.7	48.4	53.3	56.0	57.9
43年	18.3	19.9	22.1	24.6	27.1	30.0	33.2	37.9	43.3	48.8	53.5	56.2	57.9
44年	18.4	20.0	22.3	24.8	27.4	30.4	33.6	38.1	43.6	49.1	54.0	56.6	58.1
45年	18.5	20.1	22.4	25.0	27.6	30.5	33.8	38.5	43.7	49.6	53.7	56.7	58.7
46年	18.7	20.2	22.4	25.2	27.9	30.8	34.2	38.9	44.3	50.1	54.8	57.5	58.9
47年	18.5	20.4	22.8	25.3	28.0	31.3	34.7	39.5	44.9	50.4	55.0	57.5	59.1
48年	18.7	20.3	23.0	25.5	28.3	31.4	35.0	39.8	45.2	50.5	55.0	57.6	59.1
49年	18.7	20.5	22.8	25.7	28.4	31.6	35.0	39.9	45.3	50.7	55.1	57.6	59.1
50年	18.7	20.5	22.9	25.4	28.5	31.5	35.2	40.0	45.6	51.0	55.4	57.8	59.2
51年	18.7	20.6	23.0	25.8	28.5	32.0	35.4	40.4	45.9	51.4	55.7	58.0	59.4
52年	18.9	20.6	23.0	25.7	28.7	31.6	35.6	40.3	46.0	51.3	55.8	58.2	59.5
53年	18.9	20.7	23.1	25.7	28.7	32.0	35.6	41.0	46.3	51.8	56.2	58.5	59.9
54年	18.9	20.8	23.1	25.8	28.8	32.2	36.0	40.6	46.7	51.9	56.4	58.8	60.2
55年	19.0	20.8	23.2	26.0	28.9	32.4	36.2	41.4	46.7	52.4	56.9	59.2	60.6
56年	18.9	20.9	23.2	25.9	29.0	32.3	35.9	41.2	46.8	52.1	57.0	59.2	60.6
57年	19.0	20.9	23.3	26.1	29.1	32.3	36.1	41.4	47.1	52.6	57.1	59.4	60.9
58年	19.0	21.0	23.4	26.3	29.2	32.6	36.5	41.7	47.2	52.8	57.6	59.5	61.1
59年	19.1	21.1	23.5	26.3	29.4	32.7	36.4	41.7	47.3	52.8	57.9	60.0	61.5
60年	19.1	21.2	23.7	26.5	29.5	32.8	36.5	41.8	47.4	53.0	57.9	60.0	61.5
61年	19.2	21.2	23.8	26.7	29.7	33.1	37.0	42.2	47.7	53.3	58.3	60.4	61.8
62年	19.2	21.3	23.9	26.8	29.9	33.4	37.2	42.6	48.0	53.4	58.4	60.3	61.8
63年	19.2	21.4	23.9	26.9	30.0	33.5	37.4	42.9	48.3	53.6	58.5	60.6	61.8
平成元年	19.3	21.5	24.0	27.0	30.3	33.7	37.9	43.4	48.7	54.1	58.7	60.6	62.0
2年	19.3	21.5	24.0	27.2	30.3	33.9	38.0	43.5	49.0	54.2	59.0	60.7	62.0
3年	19.3	21.5	24.1	27.1	30.5	34.1	38.0	43.9	49.3	54.5	59.2	61.2	62.2
4年	19.3	21.6	24.2	27.2	30.6	34.2	38.2	44.0	49.4	54.7	59.3	61.4	62.8
5年	19.4	21.7	24.3	27.4	30.6	34.3	38.4	44.0	49.3	54.7	59.7	61.5	62.8
6年	19.3	21.6	24.3	27.3	30.7	34.2	38.4	44.0	49.3	54.6	59.5	61.5	62.9
7年	19.4	21.7	24.4	27.6	30.8	34.5	38.6	44.1	49.8	54.7	59.8	61.7	63.0
8年	19.3	21.8	24.4	27.7	31.1	34.8	39.0	44.5	49.9	54.9	59.7	61.5	63.1
9年	19.3	21.7	24.5	27.7	31.2	34.9	39.1	44.6	49.9	54.9	59.7	61.5	62.9
10年	19.2	21.7	24.4	27.7	31.3	35.0	39.4	44.9	50.2	55.2	59.7	61.3	62.7
11年	19.2	21.7	24.4	27.7	31.2	35.1	39.3	45.1	50.2	55.3	59.3	61.1	62.4
12年	19.2	21.8	24.4	27.7	31.2	35.1	39.4	45.4	50.4	55.4	59.7	61.2	62.6
13年	19.2	21.7	24.3	27.6	31.1	35.0	39.5	45.4	50.6	55.5	60.1	61.7	62.8
14年	19.2	21.7	24.3	27.7	31.2	34.9	39.4	45.2	50.6	55.5	60.3	61.9	63.2
15年	19.2	21.7	24.4	27.8	31.3	34.9	39.4	45.1	50.3	55.4	60.4	62.2	63.5
16年	19.1	21.6	24.3	27.5	31.0	34.7	39.0	44.9	50.1	55.2	60.1	62.2	63.5
17年	19.1	21.6	24.3	27.4	30.9	34.7	39.1	44.9	50.1	55.3	60.3	62.2	63.8
18年	19.1	21.5	24.2	27.4	30.9	34.5	38.8	44.9	49.9	55.1	60.1	62.0	63.9
19年	19.1	21.5	24.2	27.4	30.7	34.4	38.7	44.5	49.6	54.7	60.0	62.0	63.7
20年	19.1	21.5	24.2	27.3	30.8	34.3	38.8	44.5	49.5	54.9	59.8	61.6	63.4
21年	19.0	21.5	24.1	27.2	30.6	34.2	38.4	44.2	49.1	54.3	59.5	61.3	63.1

7 全国における年齢別平均体重の推移 (2-2)

(単位:kg)

女子	幼稚園	小学校						中学校			高等学校		
	5歳	6歳	7歳	8歳	9歳	10歳	11歳	12歳	13歳	14歳	15歳	16歳	17歳
昭和24年	16.7	17.9	19.7	21.5	23.6	25.8	28.6	32.4	36.5	40.8	45.0	47.6	49.2
25年	16.8	17.9	19.8	21.8	23.8	26.0	28.8	32.6	36.9	41.2	45.2	47.7	49.1
26年	16.8	18.0	19.8	21.9	24.0	26.2	29.2	33.3	37.7	41.9	45.9	48.1	49.4
27年	...	18.1	20.0	22.0	24.1	26.6	29.6	33.5	38.0	42.1	46.0	48.3	49.6
28年	...	18.0	20.1	22.1	24.3	26.8	29.9	34.1	38.3	42.5	46.3	48.4	49.5
29年	16.8	18.1	19.9	22.1	24.3	26.8	30.1	34.4	38.7	42.6	46.2	48.3	49.4
30年	16.9	18.1	20.0	22.1	24.5	27.1	30.5	34.9	39.4	43.2	46.8	48.7	49.8
31年	16.9	18.2	20.1	22.3	24.6	27.5	31.1	35.6	40.2	44.1	47.3	49.1	50.2
32年	16.9	18.2	20.2	22.4	24.7	27.4	31.3	36.0	40.4	44.3	47.3	49.1	50.1
33年	17.1	18.4	20.3	22.5	24.9	27.7	31.3	36.4	40.9	44.6	47.6	49.4	50.3
34年	17.1	18.4	20.4	22.5	25.1	28.0	31.9	36.5	41.4	45.1	47.8	49.5	50.4
35年	17.2	18.5	20.5	22.7	25.2	28.2	32.3	36.9	41.5	45.3	48.1	49.6	50.4
36年	17.3	18.6	20.6	22.9	25.4	28.4	32.5	37.3	41.9	45.3	48.1	49.8	50.6
37年	17.3	18.7	20.7	23.0	25.5	28.6	32.8	37.6	42.2	45.7	48.2	49.9	50.8
38年	17.4	18.8	20.8	23.1	25.7	28.8	32.9	37.8	42.4	45.8	48.3	49.9	50.8
39年	17.5	18.9	20.9	23.2	25.9	29.1	33.3	38.2	42.7	46.1	48.6	50.2	51.0
40年	17.7	19.1	21.2	23.5	26.2	29.4	33.7	38.6	43.2	46.5	48.9	50.5	51.2
41年	17.7	19.2	21.3	23.7	26.5	29.8	34.1	39.2	43.6	46.8	49.1	50.6	51.3
42年	17.8	19.3	21.4	23.9	26.7	30.1	34.5	39.5	43.9	47.2	49.5	51.0	51.6
43年	17.9	19.4	21.6	24.1	26.8	30.4	34.8	39.9	44.3	47.6	49.8	51.1	51.7
44年	18.0	19.5	21.8	24.3	27.2	30.8	35.2	40.2	44.6	47.8	50.0	51.3	51.8
45年	18.0	19.5	21.8	24.4	27.2	31.0	35.7	40.6	44.9	48.3	50.5	51.7	52.1
46年	18.2	19.7	22.0	24.6	27.5	31.1	36.0	40.9	45.3	48.4	50.6	51.7	52.3
47年	18.1	20.1	22.2	24.9	27.9	31.7	36.3	41.5	45.7	48.8	50.8	51.9	52.3
48年	18.3	19.9	22.5	25.0	28.1	31.9	36.6	41.6	45.8	48.7	50.9	51.9	52.3
49年	18.4	20.1	22.3	25.2	28.2	32.0	36.7	41.6	45.7	48.8	50.8	52.0	52.3
50年	18.3	20.1	22.4	25.0	28.3	32.0	36.6	41.6	45.8	48.8	50.7	51.9	52.2
51年	18.3	20.1	22.5	25.3	28.2	32.4	36.8	41.9	45.9	48.9	50.8	51.9	52.3
52年	18.4	20.1	22.4	25.3	28.4	32.0	37.2	42.0	46.0	48.9	51.0	51.7	52.2
53年	18.4	20.1	22.6	25.2	28.4	32.4	36.8	42.2	46.3	48.9	51.0	51.9	52.0
54年	18.5	20.3	22.6	25.4	28.5	32.5	37.5	42.2	46.7	49.3	51.3	52.2	52.3
55年	18.5	20.3	22.6	25.5	28.5	32.6	37.3	42.6	46.5	49.6	51.4	52.2	52.1
56年	18.5	20.4	22.7	25.3	28.5	32.4	37.3	42.4	46.6	49.5	51.6	52.2	52.3
57年	18.6	20.5	22.8	25.6	28.8	32.6	37.4	42.5	46.5	49.5	51.7	52.5	52.4
58年	18.6	20.7	23.0	25.7	28.9	32.7	37.7	42.6	46.6	49.4	51.7	52.3	52.4
59年	18.7	20.7	23.0	25.8	29.1	33.0	37.7	42.9	46.8	49.7	51.8	52.7	52.7
60年	18.7	20.7	23.2	26.0	29.2	33.1	37.8	42.9	46.8	49.8	51.9	52.7	52.8
61年	18.8	20.8	23.3	26.2	29.4	33.3	38.2	43.4	47.1	50.0	52.1	52.8	52.8
62年	18.9	20.9	23.3	26.3	29.5	33.6	38.3	43.5	47.1	49.8	52.1	52.7	52.8
63年	18.9	20.9	23.3	26.3	29.6	33.6	38.5	43.6	47.3	49.9	52.0	52.7	52.7
平成元年	18.9	21.0	23.6	26.4	29.8	33.9	38.7	43.8	47.4	50.0	51.9	52.5	52.6
2年	19.0	21.1	23.6	26.6	29.9	34.0	38.9	43.9	47.5	50.2	52.1	52.6	52.8
3年	18.9	21.2	23.6	26.6	30.0	33.9	39.0	44.0	47.5	50.2	52.1	52.9	52.8
4年	19.0	21.1	23.6	26.6	30.1	34.2	39.1	44.3	47.8	50.5	52.2	53.0	52.9
5年	19.0	21.2	23.8	26.8	30.2	34.4	39.4	44.2	47.9	50.4	52.3	53.0	53.2
6年	18.9	21.2	23.7	26.8	30.3	34.6	39.4	44.4	47.8	50.5	52.2	52.8	53.1
7年	19.0	21.3	23.9	27.0	30.5	34.6	39.6	44.6	48.0	50.5	52.3	53.2	53.3
8年	19.0	21.3	23.9	27.1	30.6	34.9	40.0	44.7	48.1	50.6	52.3	53.3	53.2
9年	18.9	21.2	23.8	27.0	30.5	34.8	39.8	44.7	47.9	50.4	52.0	53.0	52.9
10年	18.9	21.3	23.8	27.0	30.6	35.0	40.1	44.9	48.3	50.6	52.1	53.1	53.1
11年	18.8	21.3	23.8	27.0	30.7	34.9	40.0	45.1	48.2	50.7	52.2	53.1	53.1
12年	18.8	21.3	23.8	27.0	30.7	34.9	40.1	45.0	48.3	50.7	52.1	53.0	53.1
13年	18.8	21.2	23.7	26.9	30.5	34.7	40.1	44.9	48.3	50.9	52.2	53.2	53.2
14年	18.9	21.1	23.8	26.9	30.4	34.8	39.8	44.9	48.3	50.9	52.4	53.3	53.5
15年	18.8	21.2	23.8	26.9	30.5	34.7	40.0	44.8	48.1	50.9	52.3	53.4	53.5
16年	18.7	21.1	23.6	26.7	30.3	34.5	39.6	44.5	48.0	50.7	52.5	53.4	53.5
17年	18.7	21.1	23.6	26.8	30.2	34.4	39.5	44.4	48.0	50.8	52.4	53.3	53.7
18年	18.7	21.0	23.6	26.6	30.1	34.2	39.5	44.4	47.9	50.6	52.3	53.4	53.7
19年	18.7	21.0	23.5	26.6	30.0	34.3	39.1	44.1	47.6	50.3	52.1	53.2	53.5
20年	18.6	21.0	23.6	26.6	30.1	34.4	39.3	44.2	47.7	50.4	52.0	53.0	53.2
21年	18.6	21.0	23.5	26.5	30.0	34.1	39.0	43.8	47.3	50.2	51.6	52.8	52.9

8 全国における年齢別平均座高の推移 (2-1)

(単位: cm)

男子	幼稚園	小学校						中学校			高等学校		
	5歳	6歳	7歳	8歳	9歳	10歳	11歳	12歳	13歳	14歳	15歳	16歳	17歳
昭和25年	60.1	62.0	64.4	66.6	68.6	70.3	72.1	74.2	76.5	79.6	83.5	86.1	87.7
26年	60.3	62.3	64.7	66.9	69.0	70.8	72.5	74.6	77.0	80.2	84.5	86.8	88.3
27年	...	62.4	64.8	67.0	69.0	71.0	72.7	74.8	77.5	80.7	84.8	87.0	88.4
28年	...	62.5	65.0	67.2	69.2	71.2	73.0	75.1	77.8	81.0	85.3	87.3	88.8
29年	60.6	62.6	65.0	67.3	69.3	71.2	73.1	75.3	78.2	81.4	85.6	87.6	88.8
30年	60.6	62.8	65.2	67.4	69.5	71.4	73.2	75.7	78.7	82.0	86.0	87.9	89.0
31年	60.7	62.9	65.4	67.7	69.7	71.6	73.5	75.9	78.9	82.4	86.4	88.1	89.2
32年	60.8	62.9	65.5	67.8	69.9	71.7	73.6	76.1	79.1	82.7	86.7	88.4	89.4
33年	61.0	63.1	65.7	68.0	70.0	72.0	73.8	76.4	79.6	83.0	87.0	88.7	89.7
34年	61.1	63.2	65.7	68.1	70.2	72.1	74.2	76.5	80.0	83.4	87.1	88.8	89.8
35年	61.2	63.3	65.8	68.2	70.3	72.4	74.3	77.0	80.0	83.8	87.3	88.9	89.8
36年	61.3	63.5	66.0	68.3	70.5	72.5	74.5	77.2	80.5	83.9	87.5	89.0	89.7
37年	61.4	63.6	66.1	68.4	70.6	72.6	74.6	77.7	80.9	84.3	87.6	89.2	89.9
38年	61.5	63.7	66.3	68.6	70.8	72.7	74.8	77.7	81.2	84.6	87.8	89.3	89.8
39年	61.6	63.9	66.5	68.8	71.0	73.0	75.1	78.0	81.6	85.0	87.9	89.3	89.9
40年	61.8	64.1	66.6	69.0	71.1	73.1	75.3	78.3	81.7	85.2	88.2	89.3	90.0
41年	61.8	64.2	66.7	69.1	71.2	73.3	75.4	78.5	82.0	85.4	88.2	89.5	90.0
42年	61.9	64.2	66.7	69.1	71.3	73.3	75.5	78.6	82.1	85.5	88.2	89.4	90.0
43年	61.8	64.2	66.8	69.1	71.3	73.3	75.6	78.7	82.2	85.7	88.4	89.5	90.1
44年	61.9	64.3	66.9	69.2	71.4	73.5	75.7	78.8	82.3	85.7	88.5	89.6	90.1
45年	62.0	64.4	67.0	69.4	71.8	73.7	75.9	79.0	82.4	85.8	88.4	89.6	90.2
46年	62.4	64.5	67.0	69.4	71.6	73.7	76.0	79.0	82.6	86.0	88.5	89.7	90.3
47年	62.0	64.6	67.2	69.5	71.7	73.8	76.1	79.3	82.8	86.1	88.6	89.6	90.1
48年	62.1	64.4	67.2	69.5	71.8	73.9	76.0	79.3	83.0	86.2	88.8	89.8	90.3
49年	62.1	64.7	67.1	69.8	71.8	73.9	76.2	79.4	83.0	86.3	88.8	89.9	90.4
50年	62.1	64.6	67.2	69.5	71.9	74.0	76.2	79.5	83.1	86.4	88.9	89.9	90.3
51年	62.2	64.7	67.3	69.8	71.9	74.2	76.3	79.5	83.1	86.4	88.9	89.9	90.4
52年	61.5	64.8	67.3	69.7	72.0	73.9	76.5	79.5	83.2	86.5	88.8	89.9	90.3
53年	61.7	64.8	67.4	69.8	72.0	74.1	76.4	79.8	83.3	86.6	89.0	90.0	90.4
54年	62.2	64.8	67.4	69.8	72.0	74.2	76.6	79.5	83.5	86.6	89.1	90.1	90.6
55年	62.4	64.9	67.4	69.8	72.0	74.2	76.6	79.9	83.3	86.8	89.1	90.1	90.6
56年	62.3	65.0	67.4	69.8	72.1	74.3	76.6	79.8	83.4	86.5	89.2	90.2	90.6
57年	62.5	65.0	67.5	69.9	72.1	74.2	76.5	79.8	83.5	86.8	89.1	90.2	90.8
58年	62.5	65.1	67.6	70.0	72.2	74.3	76.7	79.9	83.5	86.8	89.3	90.2	90.8
59年	62.6	65.2	67.7	70.1	72.3	74.4	76.7	79.9	83.6	86.8	89.3	90.3	90.8
60年	62.6	65.2	67.7	70.1	72.3	74.4	76.7	79.9	83.7	87.0	89.3	90.3	90.8
61年	62.7	65.3	67.8	70.2	72.4	74.6	77.0	80.1	83.7	87.1	89.5	90.4	90.9
62年	62.6	65.3	67.8	70.3	72.5	74.7	77.0	80.3	84.0	87.1	89.5	90.4	91.0
63年	62.6	65.3	67.8	70.3	72.5	74.7	77.2	80.5	84.1	87.2	89.5	90.5	90.9
平成元年	62.6	65.3	67.9	70.3	72.7	74.8	77.3	80.6	84.2	87.4	89.5	90.4	91.0
2年	62.6	65.3	67.9	70.4	72.6	74.9	77.4	80.7	84.3	87.5	89.7	90.5	91.0
3年	62.5	65.2	67.9	70.4	72.7	75.0	77.5	80.9	84.5	87.5	89.7	90.6	91.0
4年	62.5	65.2	67.9	70.4	72.7	75.0	77.5	80.9	84.5	87.6	89.6	90.7	91.2
5年	62.4	65.2	67.8	70.4	72.7	75.1	77.6	80.9	84.5	87.6	89.7	90.6	91.1
6年	62.4	65.2	67.9	70.4	72.8	75.1	77.6	81.0	84.5	87.6	89.8	90.7	91.2
7年	62.3	65.1	67.8	70.4	72.8	75.1	77.6	81.0	84.6	87.6	89.8	90.7	91.1
8年	62.3	65.2	67.8	70.4	72.9	75.1	77.7	81.1	84.6	87.6	89.8	90.7	91.2
9年	62.3	65.1	67.9	70.5	72.8	75.2	77.8	81.2	84.7	87.7	89.9	90.7	91.3
10年	62.2	65.1	67.8	70.4	72.8	75.2	77.9	81.4	84.9	87.8	89.8	90.8	91.3
11年	62.2	65.0	67.7	70.4	72.8	75.2	78.0	81.5	85.0	88.0	89.8	90.8	91.3
12年	62.1	65.1	67.7	70.4	72.8	75.3	77.9	81.5	85.0	88.1	90.0	90.8	91.3
13年	62.1	64.9	67.7	70.4	72.8	75.1	77.9	81.6	85.1	88.1	90.1	90.9	91.5
14年	62.1	65.0	67.7	70.4	72.8	75.1	77.9	81.5	85.2	88.1	90.0	91.0	91.5
15年	62.1	65.0	67.7	70.4	72.8	75.1	77.9	81.3	85.0	88.1	90.1	91.0	91.5
16年	62.1	65.0	67.8	70.3	72.7	75.1	77.8	81.3	85.0	88.0	90.2	91.1	91.7
17年	62.0	64.9	67.7	70.3	72.7	75.1	77.7	81.3	85.0	88.1	90.2	91.1	91.7
18年	62.1	64.9	67.7	70.3	72.7	75.0	77.8	81.4	85.0	88.0	90.2	91.2	91.8
19年	62.0	64.8	67.7	70.4	72.7	75.1	77.7	81.3	85.0	88.0	90.2	91.3	91.8
20年	62.1	65.0	67.7	70.3	72.8	75.0	77.8	81.4	85.0	88.2	90.2	91.2	91.7
21年	61.9	64.9	67.7	70.3	72.7	75.0	77.6	81.3	84.9	88.1	90.3	91.2	91.8

8 全国における年齢別平均座高の推移 (2-2)

(単位: cm)

女子	幼稚園	小学校						中学校			高等学校		
	5歳	6歳	7歳	8歳	9歳	10歳	11歳	12歳	13歳	14歳	15歳	16歳	17歳
昭和25年	59.6	61.6	64.0	66.2	68.2	70.2	72.7	75.1	78.0	80.4	82.4	83.5	84.0
26年	59.7	61.9	64.2	66.5	68.7	70.6	73.0	75.8	78.7	80.9	83.1	83.7	84.0
27年	...	62.0	64.3	66.6	68.8	70.9	73.2	76.0	78.8	81.1	83.2	83.8	84.2
28年	...	62.0	64.6	66.8	68.9	71.1	73.6	76.5	79.1	81.3	83.3	84.0	84.4
29年	60.0	62.2	64.6	67.0	69.1	71.3	73.9	76.9	79.5	81.5	83.3	84.0	84.3
30年	60.1	62.3	64.8	67.1	69.4	71.6	74.1	77.4	80.0	82.0	83.7	84.2	84.3
31年	60.1	62.5	65.0	67.3	69.5	72.0	74.6	77.8	80.4	82.3	83.8	84.0	84.4
32年	60.2	62.5	65.0	67.4	69.7	71.9	74.8	78.0	80.6	82.5	84.0	84.4	84.6
33年	60.4	62.6	65.2	67.6	69.9	72.3	75.0	78.5	80.9	82.7	84.1	84.5	84.7
34年	60.4	62.7	65.1	67.7	70.1	72.0	75.5	78.6	81.3	82.9	84.2	84.6	84.7
35年	60.6	62.8	65.3	67.8	70.2	72.8	75.9	79.1	81.5	83.2	84.4	84.7	84.9
36年	60.6	63.0	65.6	68.0	70.4	73.0	76.1	79.4	81.9	83.3	84.5	84.8	85.0
37年	60.8	63.1	65.6	68.0	70.4	73.0	76.1	79.5	82.1	83.8	84.6	84.9	84.9
38年	61.0	63.2	65.8	68.3	70.6	73.3	76.2	79.9	82.3	83.7	84.8	85.1	85.1
39年	61.0	63.4	66.0	68.4	70.8	73.5	76.6	80.0	82.5	83.9	84.7	85.1	85.1
40年	61.1	63.6	66.1	68.6	71.0	73.7	76.8	80.2	82.6	84.0	84.8	85.1	85.1
41年	61.1	63.6	66.2	68.7	71.1	73.8	77.0	80.4	82.7	84.0	84.8	85.1	85.1
42年	61.2	63.7	66.3	68.7	71.1	74.0	77.1	80.5	82.7	84.0	84.8	85.1	85.1
43年	61.3	63.7	66.3	68.8	71.3	74.0	77.2	80.6	82.8	84.0	84.8	85.0	85.0
44年	61.4	63.8	66.4	68.9	71.4	74.2	77.3	80.7	82.8	84.1	84.7	85.1	85.1
45年	61.4	63.8	66.5	69.0	71.5	74.4	77.7	80.8	83.0	84.4	84.9	85.0	85.1
46年	61.7	63.9	66.5	68.9	71.5	74.3	77.7	80.8	83.0	84.1	84.8	84.9	84.8
47年	61.4	64.2	66.7	69.2	71.6	74.4	77.6	81.0	83.1	84.2	84.7	85.0	85.0
48年	61.6	63.9	66.8	69.1	71.7	74.5	77.8	81.1	83.1	84.2	84.9	85.0	85.0
49年	61.5	64.3	66.7	69.4	71.7	74.6	77.8	81.1	83.0	84.2	84.9	85.1	85.1
50年	61.6	64.0	66.7	69.2	71.8	74.7	77.9	81.2	83.1	84.2	84.9	85.1	85.0
51年	61.7	64.2	66.8	69.3	71.7	74.9	78.0	81.2	83.1	84.2	84.9	85.0	85.1
52年	60.9	64.2	66.8	69.3	71.8	74.6	78.2	81.2	83.1	84.1	84.9	84.9	85.0
53年	61.2	64.2	66.8	69.3	71.8	74.9	77.9	81.3	83.2	84.2	84.9	85.0	84.9
54年	61.7	64.3	66.9	69.4	71.9	74.9	78.3	81.3	83.4	84.3	85.0	85.0	85.0
55年	61.8	64.4	66.9	69.5	71.9	74.9	78.2	81.5	83.3	84.4	84.9	85.0	85.0
56年	61.8	64.4	67.1	69.4	71.9	74.9	78.2	81.4	83.3	84.3	85.0	85.0	85.0
57年	62.0	64.5	67.1	69.5	72.0	74.9	78.2	81.4	83.3	84.3	85.0	85.1	85.0
58年	62.0	64.7	67.2	69.7	72.1	75.0	78.3	81.4	83.3	84.3	85.1	85.1	85.0
59年	62.1	64.8	67.3	69.8	72.2	75.2	78.4	81.5	83.4	84.4	85.0	85.2	85.1
60年	62.1	64.7	67.4	69.8	72.3	75.2	78.5	81.6	83.4	84.5	85.1	85.2	85.1
61年	62.2	64.8	67.4	69.9	72.4	75.2	78.6	81.7	83.5	84.5	85.1	85.1	85.1
62年	62.2	64.8	67.4	69.9	72.4	75.4	78.6	81.8	83.5	84.5	85.1	85.2	85.2
63年	62.2	64.8	67.4	70.0	72.5	75.4	78.7	81.7	83.5	84.5	85.1	85.2	85.2
平成元年	62.2	64.9	67.5	70.0	72.6	75.6	78.8	81.9	83.6	84.5	85.1	85.1	85.1
2年	62.1	64.9	67.5	70.0	72.6	75.6	79.0	81.9	83.6	84.6	85.2	85.3	85.3
3年	61.9	64.9	67.5	70.1	72.7	75.6	79.0	82.0	83.6	84.7	85.2	85.3	85.3
4年	62.0	64.7	67.4	70.0	72.7	75.8	79.0	82.0	83.7	84.7	85.3	85.4	85.4
5年	61.9	64.8	67.4	70.1	72.7	75.9	79.1	82.0	83.7	84.6	85.2	85.3	85.4
6年	62.0	64.8	67.5	70.1	72.8	76.0	79.3	82.1	83.7	84.7	85.2	85.2	85.3
7年	61.9	64.7	67.5	70.1	72.9	76.0	79.3	82.2	83.8	84.6	85.1	85.2	85.3
8年	61.8	64.8	67.5	70.2	73.0	76.1	79.5	82.2	83.8	84.6	85.1	85.3	85.3
9年	61.8	64.7	67.4	70.2	73.0	76.1	79.5	82.3	83.8	84.7	85.1	85.2	85.2
10年	61.7	64.7	67.4	70.1	72.9	76.2	79.5	82.3	83.9	84.7	85.1	85.2	85.2
11年	61.6	64.7	67.4	70.1	72.9	76.1	79.5	82.3	83.8	84.7	85.1	85.3	85.3
12年	61.7	64.6	67.4	70.1	72.9	76.1	79.5	82.3	83.8	84.7	85.1	85.3	85.4
13年	61.6	64.6	67.4	70.1	72.8	76.0	79.5	82.3	83.8	84.8	85.1	85.3	85.4
14年	61.7	64.6	67.4	70.1	72.9	76.0	79.3	82.2	83.8	84.8	85.3	85.4	85.4
15年	61.7	64.6	67.4	70.1	72.8	76.0	79.5	82.2	83.8	84.8	85.2	85.4	85.4
16年	61.6	64.6	67.3	70.1	72.8	75.9	79.4	82.2	83.9	84.8	85.4	85.5	85.5
17年	61.5	64.5	67.3	70.0	72.8	75.9	79.3	82.2	83.8	84.9	85.3	85.6	85.6
18年	61.6	64.5	67.3	70.0	72.8	76.0	79.4	82.2	83.9	84.9	85.4	85.7	85.7
19年	61.6	64.5	67.3	70.0	72.8	76.0	79.3	82.2	83.9	84.9	85.4	85.6	85.7
20年	61.6	64.6	67.3	70.0	72.8	76.0	79.3	82.2	83.8	84.9	85.4	85.6	85.8
21年	61.5	64.5	67.3	70.0	72.7	75.9	79.3	82.1	83.7	84.8	85.3	85.6	85.7



9 年齢別 疾病・異常被患率等（福岡県：計）

区分	裸眼			視力			眼の疾病・異常	難聴	耳鼻咽喉			歯			口腔			永久歯の1人当り平均むし歯(う歯)等数			単位 (%)				
	計	未 満 0.7 以上	0.3 未 満	計	未 満 0.7 以上	0.3 未 満			耳疾患	鼻疾・副鼻腔患	口腔患・咽頭異常	むし歯(う歯)	処置者	未処置者	歯列・咬合	顎関節	歯垢の状態	歯肉の状態	その他の異常	計		喪失歯数(本)	むし歯(う歯)	処置歯数(本)	未処置歯数(本)
幼稚園	X	X	X	X	X	X	0.4	...	1.2	4.6	X	48.5	27.1	21.4	3.3	-	0.5	0.1	0.2	...	...	...	...		
小 学 校	計	36.3	14.6	13.0	8.6	5.4	5.4	1.3	5.3	14.8	1.6	64.6	30.5	34.1	3.8	0.1	2.7	1.8	1.3	...	...	...	...		
	5歳	26.8	19.3	6.5	1.0	5.3	5.3	1.5	8.5	15.9	1.3	60.9	27.4	33.5	1.9	0.0	0.6	0.4	0.7	...	...	...	...		
	6歳	27.5	15.6	9.2	2.8	5.1	5.1	1.3	5.2	13.6	2.0	66.3	30.7	35.6	3.6	0.1	1.3	0.8	1.3	...	...	...	...		
中 学 校	計	34.8	16.8	12.4	5.7	5.8	5.8	1.5	7.4	15.8	1.7	71.1	33.1	37.9	4.1	0.1	2.6	1.5	1.0	...	...	...	...		
	7歳	36.1	12.3	13.9	9.9	5.4	5.4	...	3.4	12.3	1.3	70.4	33.8	36.6	4.9	0.1	3.5	2.2	1.1	...	...	...	...		
	8歳	42.4	11.8	17.7	12.9	5.8	5.8	0.9	4.4	16.3	1.1	63.9	30.9	33.0	4.2	0.0	4.1	2.3	1.8	...	...	...	...		
高 等 学 校	計	49.2	12.2	18.1	19.9	5.1	5.1	...	3.2	14.8	2.3	55.3	27.1	28.2	4.0	0.1	4.1	3.3	1.8	...	...	...	...		
	9歳	55.4	16.5	19.8	19.1	5.6	5.6	1.0	4.0	15.1	0.7	51.6	24.7	26.9	6.0	0.4	4.8	4.9	1.1	...	...	...	...		
	10歳	55.1	18.5	20.7	15.9	5.5	5.5	1.0	5.2	13.9	0.8	48.9	23.2	25.7	6.8	0.6	5.4	4.8	1.3	...	...	...	...		
計	計	57.8	15.1	21.2	21.5	6.1	6.1	...	3.8	17.4	0.5	51.5	24.3	27.2	5.2	0.3	4.5	4.5	0.9	...	...	...	...		
	11歳	53.4	15.9	17.7	19.8	5.2	5.2	1.0	3.0	14.1	0.8	54.3	26.5	27.7	6.0	0.4	4.5	5.3	1.1	...	...	...	...		
	12歳	X	X	X	X	2.2	2.2	1.0	1.8	7.2	0.0	64.3	29.4	34.9	3.0	1.6	4.3	3.6	0.2	...	...	...	...		
計	計	X	X	X	X	3.8	3.8	0.9	5.0	11.7	0.1	60.0	26.2	33.8	2.6	1.5	5.7	4.0	0.1	...	...	...	...		
	13歳	X	X	X	X	1.0	1.0	...	0.1	4.2	-	64.0	29.1	34.9	2.9	1.4	3.0	3.3	0.3	...	...	...	...		
	14歳	X	X	X	X	1.7	1.7	1.1	0.0	5.4	-	69.0	33.0	36.1	3.4	2.0	4.2	3.5	0.2	...	...	...	...		

区分	栄養状態	せき柱・胸郭	皮膚疾患		結核	結核に関する検査		心疾患	心電図異常	蛋白検出の者	尿糖検出の者	寄生虫卵保有者	その他の疾病・異常			そ 疾 の 他 異 常 の 常	
			アトピー性皮膚炎	その他の皮膚疾患		を必要とする検討者	検査の対象者の精密者						ぜ	腎臓疾患	言語障害		歯 息
幼稚園	0.0	0.1	2.2	0.6	...	...	...	0.1	1.3	...	1.9	1.5	1.5	0.6	0.6		
小 学 校	計	1.2	1.7	0.2	0.0	0.6	0.1	0.4	0.9	0.1	1.4	2.3	2.3	0.2	0.4		
	5歳	0.5	0.2	1.8	0.3	-	1.0	0.1	0.4	2.3	0.1	1.7	2.7	0.1	0.3		
	6歳	0.8	0.2	1.8	0.4	-	0.7	0.1	0.4	...	0.8	1.4	2.2	0.1	0.2		
中 学 校	計	1.2	0.2	1.5	0.1	0.7	0.1	0.3	0.6	0.1	1.2	2.7	2.7	0.2	0.2		
	7歳	1.4	0.2	1.6	0.2	-	0.3	0.1	0.6	0.1	...	2.0	2.0	0.4	0.1		
	8歳	1.5	0.5	1.8	0.3	0.0	0.5	0.1	0.8	0.1	...	2.0	2.0	0.2	0.1		
高 等 学 校	計	1.7	0.3	1.5	0.3	-	0.2	0.0	1.6	0.2	...	1.9	1.9	0.1	0.7		
	9歳	0.5	0.6	1.9	0.1	0.0	0.1	0.1	4.8	3.8	0.2	...	1.6	0.1	0.0		
	10歳	0.5	0.7	1.8	0.1	0.0	0.1	0.1	4.8	2.8	0.1	...	1.6	0.1	0.0		
計	計	0.4	0.5	1.9	0.1	0.0	0.1	0.8	4.6	4.6	0.2	...	2.1	0.1	0.4		
	11歳	0.7	0.5	1.9	0.1	0.0	0.1	1.5	4.0	4.0	0.3	...	1.3	0.2	0.2		
	12歳	0.6	0.3	1.1	0.1	0.2	...	0.6	4.3	4.3	0.3	...	1.4	0.2	0.0		
計	計	0.7	0.5	1.2	0.0	0.2	...	0.5	5.2	5.2	0.4	...	1.5	0.2	0.0		
	13歳	0.8	0.3	1.2	0.1	...	...	0.6	4.3	4.3	0.2	...	1.4	0.2	0.0		
	14歳	0.5	0.3	1.0	0.1	...	...	0.5	3.5	3.5	0.3	...	1.3	0.2	0.0		

(注) 1. この表は、健康診断受検者のうち疾病・異常該当者(疾病・異常に該当する旨健康診断票に記載のあった者)の占める割合を示したものである。以下の各表において同じ。  
 2. 「X」は疾病・異常被患率等の標準誤差が5%以上、受検者数が100人(5歳は50人)未満または回答校が1校以下のため統計数値を公表しない。以下の各表において同じ。

9 年齢別 疾病・異常被患率等（福岡県：男子）

区分	裸眼						視力		難聴	耳鼻咽喉	歯				口腔				永久歯の1人当り平均むし歯(う歯)等数			単位 (%)			
	計			0.7以上			0.7未満				0.3未満		0.3以上		むし歯(う歯)	むし歯(う歯)	むし歯(う歯)	むし歯(う歯)	むし歯(う歯)	むし歯(う歯)	むし歯(う歯)		むし歯(う歯)	むし歯(う歯)	むし歯(う歯)
	計	1.0未満	0.7以上	1.0未満	0.7以上	0.7未満	0.3以上	0.3未満			計	処完了置者	未処置者	歯列・咬合											
幼稚園	X	X	X	X	X	X	0.5	2.5	X	50.2	27.8	22.4	2.9	-	0.6	0.1	0.3	...	...	...	...	...	...		
小学	5歳	33.7	13.7	11.9	8.1	8.1	1.1	17.9	1.5	66.4	30.9	35.6	3.7	0.1	3.2	1.9	1.4	...	...	...	...	...	...		
	6歳	26.9	19.5	6.1	1.3	6.5	1.3	8.8	1.5	62.4	28.8	33.7	2.0	-	0.7	0.4	0.5	...	...	...	...	...	...		
	7歳	24.4	14.8	8.1	1.5	5.0	1.1	5.5	17.9	2.1	67.9	31.2	36.7	4.0	1.6	0.7	1.6	...	...	...	...	...	...		
中学校	8歳	32.4	16.1	11.1	5.2	6.2	1.4	8.0	19.3	1.1	71.2	32.7	38.5	3.9	3.0	1.4	1.0	...	...	...	...	...	...		
	9歳	33.4	10.7	13.4	9.3	5.3	...	3.5	13.7	1.3	72.5	34.3	38.3	4.8	4.1	2.4	0.9	...	...	...	...	...	...		
	10歳	37.7	9.6	15.7	12.3	6.2	0.7	5.3	18.8	1.0	67.7	31.1	36.6	3.8	5.1	2.6	2.2	...	...	...	...	...	...		
高等学校	11歳	47.0	12.0	16.8	18.2	4.9	...	3.4	17.2	1.7	56.7	27.1	29.6	0.0	4.7	3.9	2.4	...	...	...	...	...	...		
	計	X	X	X	X	X	6.0	17.5	0.6	50.4	23.2	27.3	6.0	0.3	6.0	5.9	1.2	1.3	0.0	1.2	0.6	0.6	0.6		
	12歳	X	X	X	X	X	6.0	16.5	0.8	48.2	22.0	26.2	6.8	0.5	6.6	5.3	1.6	1.3	0.0	1.2	0.6	0.6	0.6		
高等学校	13歳	X	X	X	X	X	6.4	19.7	0.6	50.3	22.0	28.3	5.6	0.4	5.7	5.4	0.9	...	...	...	...	...	...		
	14歳	X	X	X	X	X	5.8	16.3	0.5	52.7	25.4	27.3	5.5	0.2	5.8	7.0	1.1	...	...	...	...	...	...		
	計	X	X	X	X	X	2.4	7.8	0.1	61.6	27.2	34.4	2.5	1.2	4.4	3.5	0.3	...	...	...	...	...	...		
高等学校	15歳	X	X	X	X	X	4.5	12.2	0.2	57.8	24.6	33.2	2.3	0.9	4.8	3.2	0.2	...	...	...	...	...	...		
	16歳	X	X	X	X	X	1.0	4.8	-	61.2	26.4	34.8	1.9	0.7	3.4	3.5	0.4	...	...	...	...	...	...		
	17歳	X	X	X	X	X	1.7	6.3	-	66.1	30.9	35.3	3.1	2.1	4.9	3.8	0.3	...	...	...	...	...	...		

区分	養	姿	柱	胸	郭	皮膚疾患	結核		心電	蛋白	尿糖	寄生虫	その他		腎臓	言語	障害	その他		
							結核に	結核					検査の	対象					腎臓	障害
幼稚園	-	0.3	2.3	0.8	0.1	0.1	0.1	...	1.3	-	1.7	0.8	0.5	0.1	0.4	2.3	0.3	0.3		
小学	5歳	1.4	0.3	1.8	0.4	0.1	0.1	2.3	0.7	0.0	1.4	2.6	0.2	0.1	0.2	0.2	0.4	0.3		
	6歳	0.6	0.2	2.0	0.4	0.1	0.1	2.3	0.5	0.1	1.4	3.2	0.1	0.2	0.2	0.3	0.4	0.3		
	7歳	0.7	0.2	1.8	0.4	0.1	0.1	0.5	0.5	-	1.6	2.8	0.2	0.2	0.2	0.3	0.3	0.3		
中学校	8歳	1.4	0.3	1.6	0.1	0.2	0.4	...	0.3	-	1.3	2.6	0.1	0.6	0.3	0.3	0.3	0.3		
	9歳	1.7	0.2	1.7	0.2	0.1	0.3	...	0.4	0.1	...	2.3	0.3	0.2	0.3	0.2	0.3	0.4		
	10歳	1.8	0.4	1.9	0.5	0.1	0.5	...	0.6	0.0	...	2.1	0.2	0.2	0.2	0.4	0.4	0.4		
高等学校	11歳	2.3	0.4	1.9	0.5	0.0	0.3	...	1.6	0.1	...	2.6	0.0	0.2	0.2	0.3	0.3	0.3		
	計	0.7	0.4	1.9	0.1	0.1	1.3	5.1	4.8	0.1	...	1.9	0.1	0.0	0.0	0.2	0.2	0.2		
	12歳	0.8	0.3	1.8	0.1	0.1	0.7	5.1	3.5	0.1	...	1.8	0.1	0.0	0.0	0.3	0.3	0.3		
高等学校	13歳	0.4	0.3	1.7	0.1	0.1	0.8	...	5.6	0.1	...	2.4	0.1	0.1	0.1	0.3	0.3	0.3		
	14歳	0.8	0.6	2.1	0.1	0.1	2.3	2.3	5.3	0.2	...	1.6	0.2	-	0.1	0.1	0.3	0.3		
	計	0.9	0.4	1.3	0.1	0.2	...	5.5	5.0	0.3	...	1.6	0.2	0.0	0.0	0.8	0.8	0.8		
高等学校	15歳	1.0	0.6	1.4	0.1	0.2	...	5.5	5.8	0.4	...	1.8	0.1	0.0	0.0	0.8	0.8	0.8		
	16歳	0.9	0.2	1.4	0.1	...	...	0.4	5.1	0.2	...	1.4	0.2	-	0.8	0.8	0.8	0.8		
	17歳	0.7	0.3	1.2	0.0	...	...	0.6	4.0	0.3	...	1.4	0.1	-	0.6	0.6	0.6	0.6		

9 年齢別 疾病・異常被患率等（福岡県：女子）

区分	裸眼		視力		眼の疾病・異常	難聴	耳鼻咽喉	頭			歯			口腔			永久歯の1人当り平均むし歯(う歯)等数		単位 (%)				
	計	1.0未満	0.7未満	0.3未満				耳疾患	鼻疾・副鼻腔患	口疾患・咽喉異常	むし歯(う歯)	歯列・咬合	顎関節	歯垢の状態	歯肉の状態	その他異常	計	喪失歯数					
		0.7以上	0.3以上	計																処置者	未処置者	計	処置歯数
幼稚園	X	X	X	X	0.4	...	2.0	6.8	7.4	46.9	26.4	20.4	3.7	-	0.4	-	...	...	...				
5歳計	38.9	15.6	14.2	9.2	5.1	1.4	4.9	11.6	1.8	62.7	30.1	32.6	3.9	0.1	2.2	1.6	...	...	...				
6歳	26.8	19.2	6.9	0.7	4.1	1.6	8.2	11.2	1.1	59.2	25.9	33.3	1.9	0.0	0.5	1.0	...	...	...				
7歳	30.8	16.4	10.4	4.1	5.2	1.4	4.8	9.2	1.8	64.5	30.1	34.4	3.1	0.0	1.0	0.8	...	...	...				
8歳	37.5	17.5	13.7	6.2	5.3	1.6	6.8	12.2	2.4	71.0	33.6	37.3	4.3	-	2.2	1.5	...	...	...				
9歳	39.0	14.0	14.6	10.5	5.4	...	3.3	10.7	1.3	68.1	33.3	34.8	5.0	0.1	2.9	2.1	...	...	...				
10歳	47.4	14.1	19.9	13.4	5.4	1.1	3.6	13.8	1.1	59.9	30.6	29.3	4.7	0.1	3.0	1.9	...	...	...				
11歳	51.6	12.5	19.4	19.6	5.2	...	2.9	12.3	3.0	53.7	27.1	26.6	4.1	0.1	3.5	2.7	...	...	...				
12歳計	58.1	16.9	20.4	20.8	5.2	1.0	3.2	12.7	0.9	52.8	26.3	26.5	6.0	0.5	3.5	3.9	0.9	1.4	0.1	1.3	0.7	0.6	
13歳	59.2	15.0	21.5	22.7	5.9	...	2.8	15.1	0.5	52.8	26.7	26.1	4.8	0.3	3.2	3.6	0.8	1.4	0.1	1.3	0.7	0.6	
14歳	59.0	16.6	20.7	21.8	4.5	1.1	2.4	11.9	1.2	55.9	27.7	28.2	6.6	0.6	3.1	3.6	1.0	...	...	...	...	...	...
15歳計	47.3	17.8	18.3	11.2	1.9	0.9	1.8	6.5	0.0	66.9	31.5	35.4	3.5	2.1	4.2	3.7	0.1	...	...	...	...	...	...
16歳	48.3	X	X	X	3.2	0.8	5.3	11.1	0.1	62.2	27.9	34.3	2.9	2.2	6.5	4.8	0.1	...	...	...	...	...	...
17歳	44.5	19.3	15.2	10.0	1.6	1.0	0.0	4.5	-	66.8	31.7	35.1	4.0	2.2	2.7	3.1	0.1	...	...	...	...	...	...

区分	栄養状態	せき柱・胸部郭	皮膚疾患		結核	結核に関する検診	心疾患	心電図異常	蛋白検査の者	尿糖検査の者	寄生虫卵保有者	その他の疾病・異常			
			アトピー性皮膚炎	その他の皮膚疾患								ぜん息	腎臓疾患	言語障害	その他異常
			検査の対象者	委員会で検討する者								検査の密着者			
幼稚園	0.1	-	2.0	0.4	...	...	0.1	2.2	...	2.5	1.2	-	0.4	0.7	
5歳計	0.9	0.2	1.5	0.1	...	0.5	0.1	1.1	0.1	1.4	1.9	0.2	0.1	0.5	
6歳	0.4	0.1	1.5	0.2	-	0.9	0.1	0.8	0.1	2.0	2.2	0.1	0.4	0.2	
7歳	0.9	0.1	1.9	0.3	-	0.6	0.1	1.1	0.1	1.2	1.6	0.1	0.1	0.4	
8歳	0.9	0.2	1.4	0.0	-	0.3	0.0	1.0	0.1	1.1	2.7	0.4	0.1	0.1	
9歳	1.1	0.2	1.4	0.1	-	0.2	0.3	0.8	0.1	...	1.7	0.4	0.0	0.6	
10歳	1.1	0.6	1.8	0.0	-	0.5	0.1	1.0	0.1	...	2.0	0.2	-	0.3	
11歳	1.1	0.2	1.2	0.1	-	0.3	0.0	1.6	0.3	...	1.2	0.2	0.1	1.0	
12歳計	0.4	0.8	1.9	0.1	0.0	0.1	0.1	2.8	0.2	...	1.4	0.2	0.0	0.4	
13歳	0.2	1.1	1.7	0.1	0.0	0.1	0.4	2.0	0.1	...	1.4	0.1	0.0	0.4	
14歳	0.4	0.8	2.1	0.0	0.0	0.1	0.7	3.7	0.2	...	1.8	0.2	0.1	0.5	
15歳	0.7	0.4	1.7	0.1	-	0.1	0.6	2.7	0.4	...	0.9	0.2	-	0.2	
16歳計	0.4	0.3	0.9	0.1	0.2	...	0.7	3.7	0.3	...	1.2	0.2	0.0	0.9	
17歳	0.7	0.3	0.9	0.1	0.2	...	2.5	4.6	0.4	...	1.2	0.2	0.0	0.9	
17歳	0.2	0.3	0.9	0.1	...	...	0.8	3.5	0.3	...	1.4	0.2	-	0.7	
17歳	0.2	0.3	0.9	0.1	...	...	0.5	3.0	0.3	...	1.2	0.2	0.0	1.0	

10 年齢別 疾病・異常被患率等（全国：計）

区分	裸眼視力			眼の疾病・異常	難聴	耳鼻咽喉			歯			口腔			永久歯の1人当り平均むし歯(う歯)等数			単位 (%)		
	計	1.0未満	0.7未満			耳疾患	鼻疾・副鼻腔患	口疾・咽頭異常	むし歯(う歯)		歯列・咬合	顎関節	歯垢の状態	歯肉の状態	疾病・他の異常	計	喪失歯数		むし歯(う歯)	
		0.3未満	0.3以上						計	処完者									未処置者	計
幼稚園	24.9	18.8	5.5	0.6	2.1	...	2.9	4.0	2.0	46.5	18.8	27.7	2.9	0.1	1.1	0.3	0.7	...		
計	29.7	10.9	11.5	7.3	5.3	1.1	5.5	12.6	1.6	61.8	30.3	31.5	4.4	0.1	3.2	2.2	2.5	...		
小学校	18.9	12.7	5.2	1.0	5.5	1.3	8.8	13.7	2.3	56.2	23.1	33.1	2.5	0.1	1.2	0.7	2.1	...		
7	22.0	11.6	7.7	2.7	5.0	1.1	5.8	11.7	1.8	62.8	28.4	34.4	4.0	0.1	2.4	1.3	1.9	...		
8	26.8	11.1	10.8	4.9	5.2	1.1	5.4	13.6	1.8	68.2	33.3	34.9	4.6	0.1	3.3	2.0	2.0	...		
9	32.3	10.5	13.4	8.4	5.7	...	4.7	12.4	1.5	68.4	33.2	33.2	4.8	0.1	3.7	2.3	2.8	...		
10	36.4	10.0	15.2	11.3	5.5	0.9	4.9	12.7	1.3	61.7	32.6	29.1	5.0	0.1	4.2	3.0	3.4	...		
11	41.1	9.8	16.4	14.9	4.9	...	3.5	11.4	1.2	53.5	29.2	24.3	5.3	0.2	4.5	3.7	2.9	...		
計	52.5	12.5	18.0	22.0	4.9	0.9	3.4	10.8	0.8	52.9	28.8	24.1	5.4	0.5	5.2	4.9	1.3	...		
中学校	48.9	12.6	17.2	19.1	5.3	0.9	4.3	12.4	1.0	49.7	27.0	22.7	5.5	0.5	4.7	4.4	1.8	...		
12歳	53.1	12.5	18.3	22.3	4.6	...	3.1	10.0	0.6	52.2	28.5	23.7	5.3	0.5	5.3	5.0	1.2	...		
13	55.5	12.5	18.6	24.4	4.8	0.9	2.7	10.1	0.8	56.6	30.9	25.7	5.5	0.6	5.4	5.4	0.9	...		
14	59.4	13.6	18.1	27.7	3.7	0.7	2.0	9.6	0.7	62.2	32.4	27.5	4.2	0.6	5.4	5.4	0.6	...		
計	61.1	14.2	19.3	27.6	3.9	0.7	2.6	11.0	0.6	58.0	32.4	25.6	4.2	0.5	5.2	5.0	0.6	...		
高等学校	57.4	13.1	16.6	27.7	3.5	...	1.7	9.4	0.6	62.3	34.8	27.4	4.2	0.6	5.5	5.6	0.7	...		
15歳	59.6	13.5	18.4	27.7	3.7	0.7	1.7	8.4	0.8	66.5	37.1	29.4	4.3	0.7	5.3	5.5	0.6	...		
16																			...	
17																			...	

区分	栄養状態	せき柱・胸部郭	皮膚疾患		結核	結核に関する検査		心疾患	心電図異常	蛋白検査の者	尿糖検査の者	寄生虫卵保有者	その他の疾病・異常					
			アトピー性皮膚炎	その他の皮膚疾患		を必要とする検討者	検査の対象者						ぜん息	腎臓疾患	言語障害	その他		
																	核	の常
幼稚園	0.2	0.5	3.1	1.1	...	...	0.4	0.9	0.6	0.6	...	0.2	2.2	0.1	0.6	0.6	0.6	
計	1.8	0.3	3.3	0.4	0.0	0.6	0.2	0.9	0.8	0.1	0.1	0.3	4.0	0.2	0.3	1.2	1.2	
小学校	1.0	0.3	3.6	0.6	0.0	1.3	0.5	0.9	0.5	0.0	0.0	0.3	4.3	0.2	0.6	1.2	1.2	
7	1.3	0.2	3.4	0.5	0.0	0.4	0.1	0.8	...	0.6	0.0	0.3	4.2	0.2	0.5	1.2	1.2	
8	1.7	0.3	3.4	0.3	0.0	0.4	0.1	1.0	...	0.6	0.1	0.3	4.0	0.2	0.4	1.2	1.2	
9	2.1	0.3	3.3	0.3	0.0	0.4	0.1	0.9	...	0.7	0.1	...	4.0	0.2	0.2	1.2	1.2	
10	2.3	0.5	3.2	0.3	0.0	0.4	0.1	0.8	...	1.0	0.1	...	3.8	0.2	0.2	1.2	1.2	
11	2.3	0.4	3.0	0.2	0.0	0.3	0.1	0.9	...	1.4	0.1	...	3.7	0.2	0.2	1.2	1.2	
計	1.2	0.7	2.6	0.2	0.0	0.3	0.1	1.2	3.3	2.5	0.1	...	3.0	0.2	0.1	1.4	1.4	
中学校	1.2	0.7	2.6	0.2	0.0	0.4	0.1	1.0	3.3	2.1	0.1	...	3.2	0.2	0.1	1.3	1.3	
12歳	1.1	0.7	2.6	0.2	0.0	0.3	0.1	1.3	...	2.6	0.1	...	2.9	0.2	0.1	1.4	1.4	
13	1.1	0.8	2.6	0.2	0.0	0.3	0.1	1.3	...	2.7	0.2	...	2.8	0.2	0.1	1.4	1.4	
14	1.1	0.6	2.4	0.2	0.0	...	...	0.8	3.3	2.9	0.2	...	1.9	0.2	0.0	1.5	1.5	
計	1.1	0.8	2.5	0.2	0.0	...	...	0.8	3.3	3.4	0.2	...	2.1	0.2	0.0	1.6	1.6	
15歳	1.0	0.5	2.5	0.2	...	...	...	0.9	...	2.8	0.2	...	1.9	0.2	0.0	1.5	1.5	
16	1.1	0.5	2.3	0.2	...	...	...	0.8	...	2.4	0.2	...	1.7	0.2	0.0	1.5	1.5	
17																		...

(注) 1.この表は、疾病・異常該当者(疾病・異常に該当する旨健康診断票に記載のあった者の割合の推定値を示したものである。  
 2.被患率等の標準誤差は、標本数と得られた被患率等により異なるが、むし歯(計)の被患率の標準誤差は、幼稚園で0.32、中学校で0.43、高等学校で0.46、  
 裸眼視力では幼稚園で1.48、小学校で0.24、中学校で0.76、高等学校で1.51、ぜん息では幼稚園で0.14、小学校で0.09、中学校で0.09、高等学校で0.07、  
 心臓の疾病・異常では幼稚園で0.05、中学校で0.08、小学校で0.05、小学校で0.08、中学校で0.19、高等学校で0.04である。

10 年齢別 疾病・異常被患率等（全国：男子）

区分	裸眼			視力			眼の疾病・異常	難聴	耳鼻咽喉			口腔			永久歯の1人当り平均むし歯(う歯)等数			単位 (%)					
	計	1.0未満	0.7以上	計	0.7未満	0.3以上			耳疾患	鼻疾・副鼻腔患	口腔患・咽喉頭異常	むし歯(う歯)	歯列・咬合	顎関節	歯垢の状態	歯肉の状態	疾病・他の異常		計	喪失歯数	むし歯(う歯)	処置歯数	未処置歯数
		0.5	0.3		計	処置者																	
幼稚園	24.1	18.5	5.1	0.5	2.2	...	3.0	4.7	2.4	47.6	19.1	28.5	2.7	0.1	1.1	0.3	0.8	...	...	...	...	...	
計	26.9	10.1	10.6	6.3	5.7	1.0	5.7	15.4	1.8	63.3	30.7	32.5	4.2	0.1	3.8	2.4	2.5	...	...	...	...	...	
小学校	18.0	12.0	4.9	1.0	6.0	1.2	8.9	16.7	2.5	57.5	23.3	34.1	2.2	0.0	1.3	0.6	1.9	...	...	...	...	...	
7	20.5	10.8	7.2	2.5	5.4	1.0	5.9	14.4	2.0	63.8	28.9	34.9	3.6	0.1	2.6	1.4	2.0	...	...	...	...	...	
8	24.4	10.3	9.7	4.4	5.4	1.0	5.4	16.6	1.9	69.5	33.7	35.8	4.5	0.1	3.6	2.1	2.0	...	...	...	...	...	
9	28.7	9.5	11.8	7.4	6.1	...	4.6	15.4	1.6	70.1	35.8	34.3	4.6	0.1	4.4	2.6	2.6	...	...	...	...	...	
10	32.8	9.2	14.0	9.5	6.3	0.8	5.6	15.9	1.3	64.1	33.1	31.0	4.8	0.1	5.1	3.5	3.5	...	...	...	...	...	
11	36.6	8.9	15.3	12.5	5.2	...	3.9	13.4	1.4	54.4	29.3	25.1	5.2	0.2	5.4	4.3	3.1	...	...	...	...	...	
計	48.3	12.5	17.5	18.4	5.4	0.8	3.9	12.7	0.9	51.0	27.0	24.0	5.1	0.5	6.2	6.1	1.5	...	...	...	...	...	
中学校	44.3	11.9	16.3	16.1	5.8	0.8	5.0	15.1	1.2	48.4	25.5	22.9	5.2	0.4	5.8	5.3	2.1	...	...	...	...	...	
13	48.9	12.5	17.7	18.7	5.0	...	3.5	11.4	0.6	50.2	26.7	23.5	5.0	0.5	6.4	6.2	1.4	...	...	...	...	...	
14	51.8	13.1	18.4	20.3	5.4	0.9	3.2	11.5	0.7	54.4	28.7	25.7	5.2	0.5	6.5	6.7	1.0	...	...	...	...	...	
計	58.1	14.5	18.0	25.6	3.9	0.7	2.4	10.5	0.6	59.6	31.9	27.8	4.0	0.5	6.3	6.3	0.7	...	...	...	...	...	
15	59.7	15.2	20.0	24.5	4.1	0.7	3.1	12.1	0.6	55.6	29.8	25.8	4.0	0.4	6.0	5.9	0.6	...	...	...	...	...	
16	56.2	13.1	17.4	25.7	3.8	...	2.2	10.4	0.6	59.7	32.0	27.7	4.0	0.5	6.5	6.6	0.7	...	...	...	...	...	
17	58.4	15.3	16.5	26.6	3.9	0.7	1.9	8.9	0.6	63.7	33.8	29.9	4.1	0.6	6.3	6.4	0.7	...	...	...	...	...	

区分	栄養状態	せき柱・胸郭	皮膚疾患		結核	結核に関する検診	心疾患	心電図異常	蛋白検出の者	尿糖検出の者	寄生虫卵保有者	その他の疾病・異常			
			アトピー性皮膚炎	その他の皮膚疾患								ぜ	腎臓疾患	言語障害	
			検査の対精象者	を必要とする検討者								息	患	害	
幼稚園	0.2	0.5	3.3	1.1	...	...	0.5	0.5	...	0.1	0.1	2.7	0.1	0.7	0.7
計	2.2	0.3	3.6	0.4	0.0	0.6	0.2	0.9	2.8	0.6	0.1	4.9	0.2	0.4	1.3
小学校	1.1	0.3	3.9	0.6	0.0	1.3	0.5	0.9	2.8	0.4	0.0	5.3	0.1	0.7	1.4
7	1.4	0.2	3.6	0.5	-	0.5	0.1	0.9	...	0.4	0.0	5.1	0.2	0.7	1.3
8	2.0	0.3	3.7	0.4	0.0	0.5	0.1	1.0	...	0.4	0.1	4.8	0.2	0.5	1.4
9	2.5	0.3	3.7	0.4	0.0	0.4	0.1	0.9	...	0.4	0.0	4.7	0.2	0.3	1.3
10	3.1	0.5	3.6	0.4	0.0	0.4	0.1	0.8	...	0.6	0.1	4.6	0.2	0.3	1.3
11	2.9	0.4	3.3	0.3	0.0	0.4	0.1	0.8	...	1.1	0.1	4.6	0.2	0.3	1.3
計	1.3	0.6	2.8	0.2	0.0	0.4	0.1	1.3	3.6	2.8	0.1	3.5	0.2	0.1	1.3
12	1.5	0.5	2.8	0.2	0.0	0.4	0.1	1.1	3.6	2.1	0.1	3.9	0.2	0.1	1.3
13	1.2	0.5	2.7	0.2	0.0	0.3	0.1	1.3	...	3.0	0.1	3.5	0.2	0.1	1.3
14	1.2	0.6	2.7	0.2	0.0	0.3	0.1	1.4	...	3.3	0.2	3.2	0.2	0.1	1.3
計	1.4	0.5	2.5	0.2	0.0	...	...	0.8	4.1	3.4	0.3	2.1	0.2	0.0	1.2
15	1.5	0.6	2.6	0.2	0.0	...	...	0.8	4.1	4.0	0.2	2.3	0.2	0.0	1.3
16	1.3	0.4	2.5	0.2	...	...	...	0.8	...	3.4	0.3	2.1	0.2	0.0	1.1
17	1.4	0.4	2.4	0.2	...	...	...	0.9	...	2.8	0.3	1.8	0.2	0.0	1.1

10 年齢別 疾病・異常被患率等 (全国：女子)

区分	裸眼視力			眼の疾病・異常	難聴	耳鼻咽喉		歯			口腔			永久歯の1人当り平均むし歯(う歯)等数		単位 (%)						
	計	0.7以上				耳疾患	鼻疾患・副鼻腔疾患	口疾患・咽頭・喉頭異常	むし歯(う歯)計	処完了者	未処置者	歯列・咬合	顎関節	歯垢の状態	歯肉の状態		その他の異常	計(本)	喪失歯数(本)	むし歯(う歯)計(本)	処置歯数(本)	未処置歯数(本)
		1.0未満	0.7未満																			
幼稚園	25.7	19.1	5.9	0.7	2.0	...	2.8	3.3	1.5	45.3	18.4	26.9	3.1	0.1	1.0	0.3	0.7	...	...	...	...	
小学	計	32.6	11.8	12.5	8.3	4.8	5.2	9.6	1.5	60.3	29.9	30.4	4.7	0.1	2.7	1.9	2.5	...	...	...	...	
	6歳	19.9	13.4	5.5	1.0	5.0	1.3	8.8	2.1	54.9	22.8	32.1	2.9	0.1	1.2	0.7	2.2	...	...	...	...	
小学	7	23.6	12.5	8.3	2.8	4.6	5.7	8.8	1.6	61.7	27.9	33.9	4.4	0.1	2.2	1.2	1.9	...	...	...	...	
	8	29.3	11.9	12.0	5.4	4.9	1.3	10.5	1.8	66.8	33.9	33.9	4.8	0.1	2.9	1.8	2.1	...	...	...	...	
小学	9	36.1	11.6	15.0	9.5	5.2	4.7	9.3	1.3	66.5	34.5	32.1	5.1	0.1	3.0	2.0	3.0	...	...	...	...	
	10	40.2	10.7	16.4	13.1	4.6	1.0	9.4	1.2	59.1	32.0	27.0	5.2	0.1	3.2	2.5	3.3	...	...	...	...	
小学	11	45.9	10.8	17.7	17.4	4.4	...	9.2	1.0	52.6	29.1	23.5	5.4	0.2	3.5	3.0	2.6	...	...	...	...	
	計	56.9	12.6	18.6	25.8	4.4	0.9	2.7	8.9	0.8	30.7	24.1	5.7	0.6	4.0	3.7	1.2	1.5	0.0	1.5	1.0	0.5
中学校	12歳	53.8	13.4	18.2	22.2	4.8	1.0	3.6	0.9	51.0	28.5	22.6	5.7	0.5	3.6	3.4	1.6	1.5	0.0	1.5	1.0	0.5
	13	57.5	12.4	18.9	26.2	4.2	...	2.6	0.7	54.3	30.4	24.0	5.6	0.6	4.2	3.8	1.1	...	...	...	...	...
中学校	14	59.4	12.0	18.7	28.8	4.1	0.9	2.1	8.7	0.8	33.2	25.8	5.7	0.7	4.3	4.0	0.9	...	...	...	...	...
	計	60.7	12.6	18.2	29.8	3.5	0.7	1.6	8.7	0.8	64.8	37.7	27.1	4.4	0.7	4.3	4.4	0.6	...	...	...	...
高等学校	15歳	62.5	13.1	18.6	30.9	3.7	0.7	2.1	9.8	0.6	60.4	35.1	25.3	4.4	0.6	4.2	0.6	...	...	...	...	...
	16	58.7	13.1	15.8	29.8	3.2	...	1.2	8.3	0.6	64.9	37.7	27.2	4.5	0.7	4.4	0.6	...	...	...	...	...
高等学校	17	60.8	11.7	20.4	28.8	3.5	0.7	1.5	7.9	1.1	69.5	40.5	29.0	4.5	0.7	4.3	4.5	...	...	...	...	...

区分	栄養状態	せき柱・胸郭	皮膚疾患	結核	結核に関する検査		心疾患	心電図異常	蛋白検出の者	尿糖検出の者	寄生虫卵保有者	その他の疾病・異常			
					を必要とする検討者	検査の対象者						げん息	腎臓疾患	言語障害	その他
幼稚園	0.3	0.5	2.9	1.0	...	...	0.4	0.8	0.8	0.2	1.6	0.1	0.4	0.5	
小学	計	1.4	3.0	3.0	0.3	0.5	0.9	2.2	1.1	0.1	0.3	3.1	0.2	1.1	
	6歳	0.9	0.2	3.3	0.5	1.3	0.4	0.9	2.2	0.6	0.3	3.3	0.2	0.4	
小学	7	1.1	0.2	3.1	0.5	0.0	0.7	...	0.8	0.1	0.2	3.2	0.3	1.1	
	8	1.4	0.3	3.1	0.3	0.0	0.4	0.9	0.8	0.1	0.2	3.1	0.2	1.1	
小学	9	1.6	0.3	2.9	0.3	0.0	0.8	...	1.0	0.1	...	3.2	0.1	1.1	
	10	1.6	0.5	2.8	0.3	0.3	0.1	0.8	1.4	0.1	...	2.9	0.2	1.0	
小学	11	1.8	0.5	2.7	0.2	0.0	1.0	...	1.8	0.2	...	2.8	0.3	1.1	
中学校	計	1.0	0.9	2.4	0.2	0.0	1.1	3.0	2.1	0.2	2.4	0.2	0.1	1.4	
	12歳	1.0	0.8	2.4	0.2	0.0	0.3	3.0	2.1	0.1	...	2.5	0.2	1.3	
中学校	13	1.0	0.9	2.4	0.2	0.0	1.3	...	2.1	0.2	...	2.3	0.2	1.5	
	14	1.1	1.0	2.4	0.2	0.0	1.1	...	2.0	0.2	...	2.3	0.2	1.5	
高等学校	計	0.8	0.8	2.3	0.2	0.0	0.8	2.6	2.3	0.2	1.7	0.2	0.0	1.9	
	15歳	0.8	1.0	2.4	0.2	0.0	0.7	2.6	2.7	0.2	...	1.8	0.2	1.9	
高等学校	16	0.8	0.6	2.5	0.2	...	0.9	...	2.2	0.2	...	1.7	0.2	1.8	
	17	0.8	0.7	2.2	0.2	...	0.8	...	2.0	0.2	...	1.5	0.2	1.9	