

消費

1 二人以上世帯消費支出（除く自動車等購入等）（九州）（2018年5月）
 (1) 前年同月比：2か月連続のマイナス（3か月移動平均）

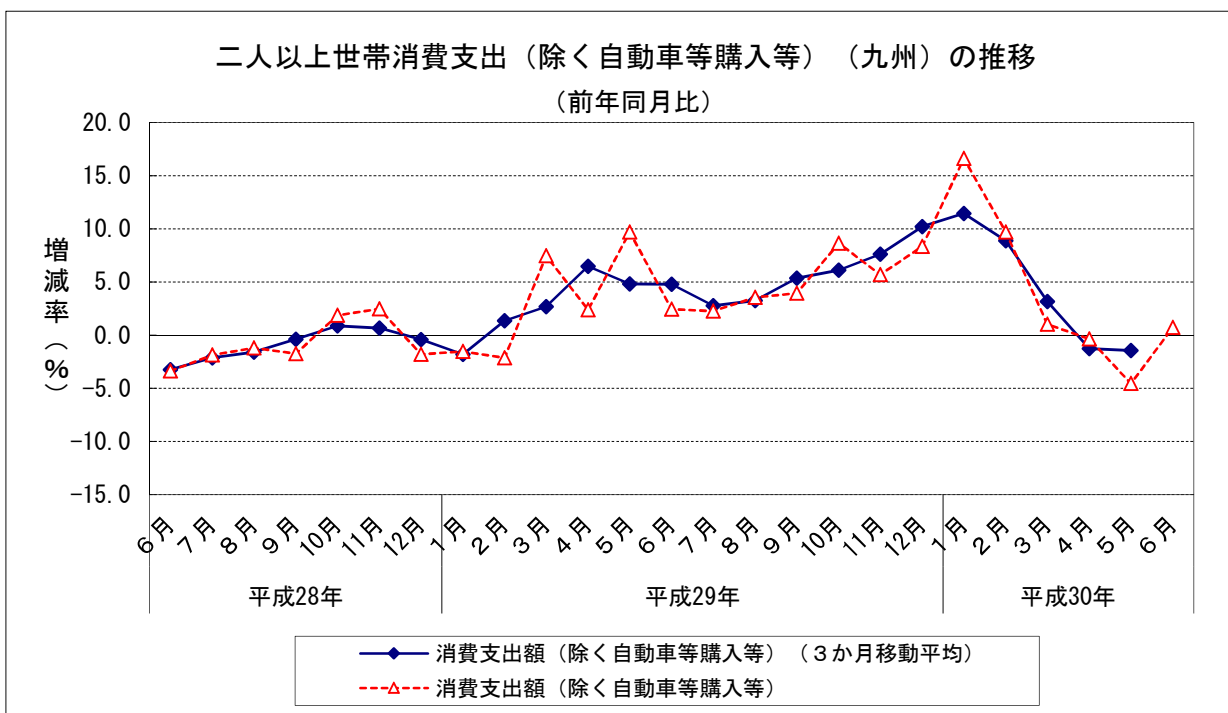
		消費支出額 a	住居の設備修繕・維持 +自動車等購入費 +仕送り金 b	消費支出額 (除く自動車等購入等) a - b		消費支出額 (除く自動車等購入等) (3か月移動平均)	
					前年同月比		前年同月比
平成29年 (2017)	6月	251,242	16,511	234,731	2.4	245,550	4.8
	7月	265,689	18,895	246,794	2.3	245,074	2.8
	8月	272,362	18,664	253,698	3.5	244,807	3.2
	9月	254,412	20,484	233,928	3.9	247,163	5.4
	10月	299,483	45,620	253,863	8.7	243,478	6.1
	11月	259,821	17,177	242,644	5.7	264,789	7.6
平成30年 (2018)	12月	323,434	25,574	297,860	8.3	273,975	10.2
	1月	313,637	32,215	281,422	16.6	273,896	11.4
	2月	257,636	15,231	242,405	9.7	262,623	8.9
	3月	306,235	42,193	264,042	1.0	251,879	3.2
	4月	274,918	25,729	249,189	▲ 0.3	252,254	▲ 1.3
	5月	264,528	20,998	243,530	▲ 4.5	243,054	▲ 1.5
	6月	259,756	23,312	236,444	0.7

資料出所：総務省「家計調査」

単位：円

※消費支出額（除く自動車等購入等）とは、消費支出総額から振れが大きい「自動車等購入」や「住居の設備修繕・維持」、「仕送り金」を除外した額である。

※平成30年1月に調査で使用する家計簿の改正が行われたため、前年同月比の値には当該改正の影響による変動が含まれる。



消費

2 二人以上世帯サービス支出額（九州）（2018年5月）

(1) 前年同月比：2か月ぶりのプラス（3か月移動平均）

		サービス支出			財支出		
		3か月移動平均 前年同月比	うち教養娯楽 サービス支出	3か月移動平均 前年同月比	3か月移動平均 前年同月比		
平成29年 (2017)	6月	90,799	5.3	16,991	12.4	123,721	2.1
	7月	93,617	3.9	16,561	8.8	135,080	2.0
	8月	94,687	4.7	16,226	9.3	134,495	3.5
	9月	93,041	6.9	14,379	4.4	122,113	6.3
	10月	101,407	7.7	15,041	9.9	134,394	6.5
	11月	92,991	7.8	15,847	4.4	130,806	7.8
	12月	103,418	11.7	16,085	6.1	165,779	9.3
平成30年 (2018)	1月	105,868	15.8	12,932	0.4	142,744	9.6
	2月	98,480	10.8	13,268	▲ 9.8	126,376	8.6
	3月	98,376	4.1	14,507	▲ 8.4	141,580	3.0
	4月	99,646	▲ 1.0	16,990	▲ 8.7	127,026	0.4
	5月	95,352	2.6	14,431	▲ 2.2	129,912	▲ 2.1
	6月	95,439	...	16,093	...	120,949	...

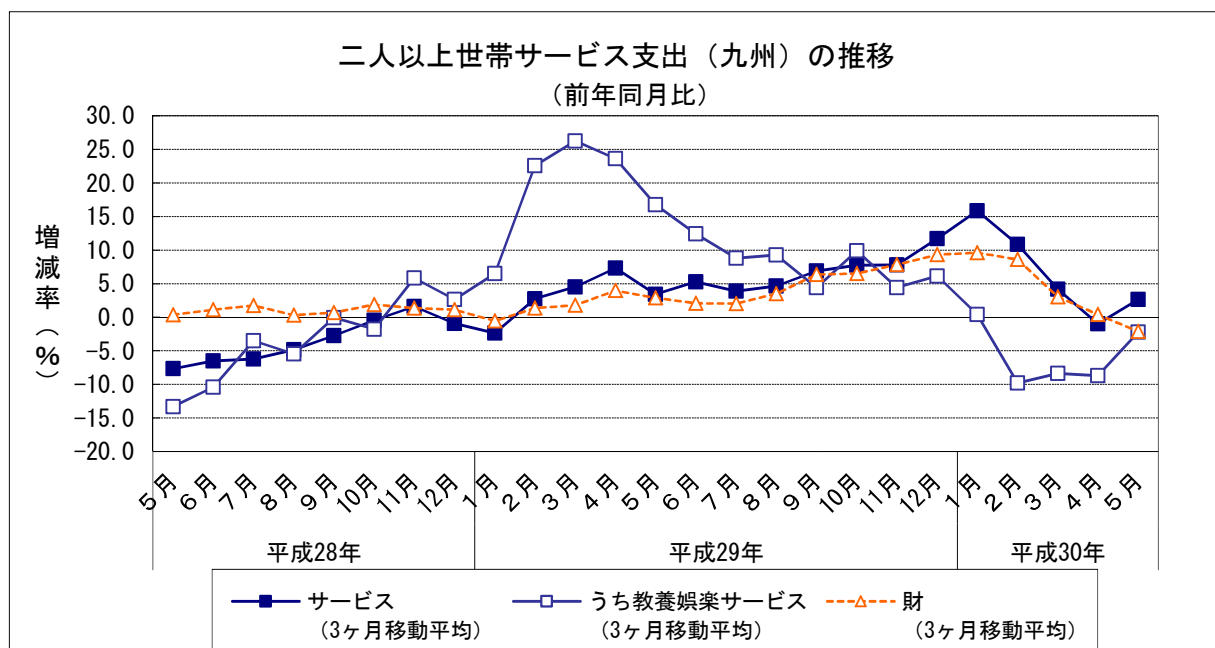
資料出所：総務省「家計調査」

単位：円

※前表の消費支出額（除く自動車等購入等）（a-b）から「こづかい（使途不明）」と「交際費」を除いたものをサービス支出と財支出とに分類したものである。

※サービス支出……財（商品）の購入以外のサービスへの支出（例：外食、家賃、運賃、通信料、宿泊料、パック旅行費、月謝、放送受信料等、映画・演劇・スポーツ等入場料、スポーツクラブ会費、インターネット接続料、理美容サービス代など）

※平成30年1月に調査で使用する家計簿の改正が行われたため、前年同月比の値には当該改正の影響による変動が含まれ得る。



消費

3 小売業販売額（全国、九州・沖縄）（2018年6月）

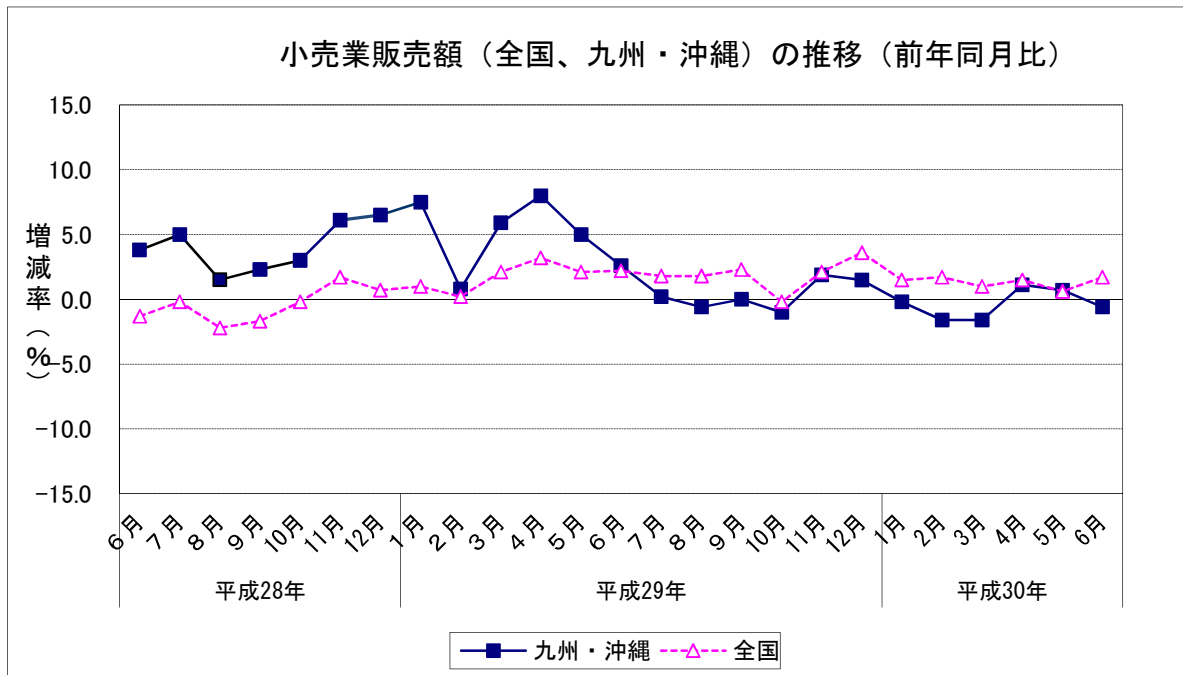
- (1) 前年同月比（全国）：8か月連続のプラス
- (2) 前年同月比（九州・沖縄）：3か月ぶりのマイナス

		全国		九州・沖縄	
		販売額	前年同月比	販売額	前年同月比
平成29年 (2017)	6月	11,572	2.2	1,399	2.6
	7月	12,226	1.8	1,476	0.2
	8月	11,499	1.8	1,408	▲ 0.6
	9月	11,291	2.3	1,364	▲ 0.0
	10月	11,528	▲ 0.2	1,365	▲ 1.0
	11月	11,959	2.1	1,438	1.9
	12月	13,945	3.6	1,673	1.5
平成30年 (2018)	1月	11,759	1.5	1,383	▲ 0.2
	2月	10,976	1.7	1,293	▲ 1.6
	3月	12,671	1.0	1,501	▲ 1.6
	4月	11,990	1.5	1,445	1.1
	5月	11,837	0.6	1,430	0.7
	6月	11,766	1.7	1,390	▲ 0.6

		全国	
		販売額	前年同月比
平成28年 (2016)	4～6月	34,303	▲ 1.4
	7～9月	34,336	▲ 1.3
	10～12月	36,721	0.8
平成29年 (2017)	1～3月	34,914	1.2
	4～6月	35,152	2.5
	7～9月	35,016	2.0
平成30年 (2018)	10～12月	37,432	1.9
	1～3月	35,405	1.4
	4～6月	35,592	1.3

	小売業販売額 (全国)	前年比 (全国)
平成27年(2015)	140,666	▲ 0.4
平成28年(2016)	139,877	▲ 0.6
平成29年(2017)	142,514	1.9

資料出所：経済産業省「商業動態統計」
販売額単位：10億円



消費

4 百貨店販売額（2018年7月）

(1) 前年同月比(全店ベース)：2か月ぶりのマイナス

		百貨店 販売額	前年同月比 (全店)	前年同月比 (既存店)
平成29年 (2017)	7月	29,470	▲ 2.0	▲ 2.0
	8月	22,547	2.0	2.0
	9月	22,378	4.6	4.6
	10月	24,699	1.6	1.6
	11月	28,014	4.7	4.7
	12月	37,180	2.1	2.1
平成30年 (2018)	1月	27,776	0.6	0.6
	2月	22,437	2.8	2.8
	3月	27,286	3.5	3.5
	4月	23,739	4.2	4.2
	5月	23,941	▲ 0.7	▲ 0.7
	6月	24,877	5.3	5.3
	7月	28,108	▲ 4.6	▲ 4.6

		百貨店 販売額	前年同期比 (全店)
平成28年 (2016)	7～9月	73,551	▲ 2.8
	10～12月	87,478	▲ 2.1
平成29年 (2017)	1～3月	75,791	▲ 1.4
	4～6月	70,523	3.1
	7～9月	74,395	1.1
平成30年 (2017)	10～12月	89,893	2.8
	1～3月	77,499	2.3
	4～6月	72,557	2.9

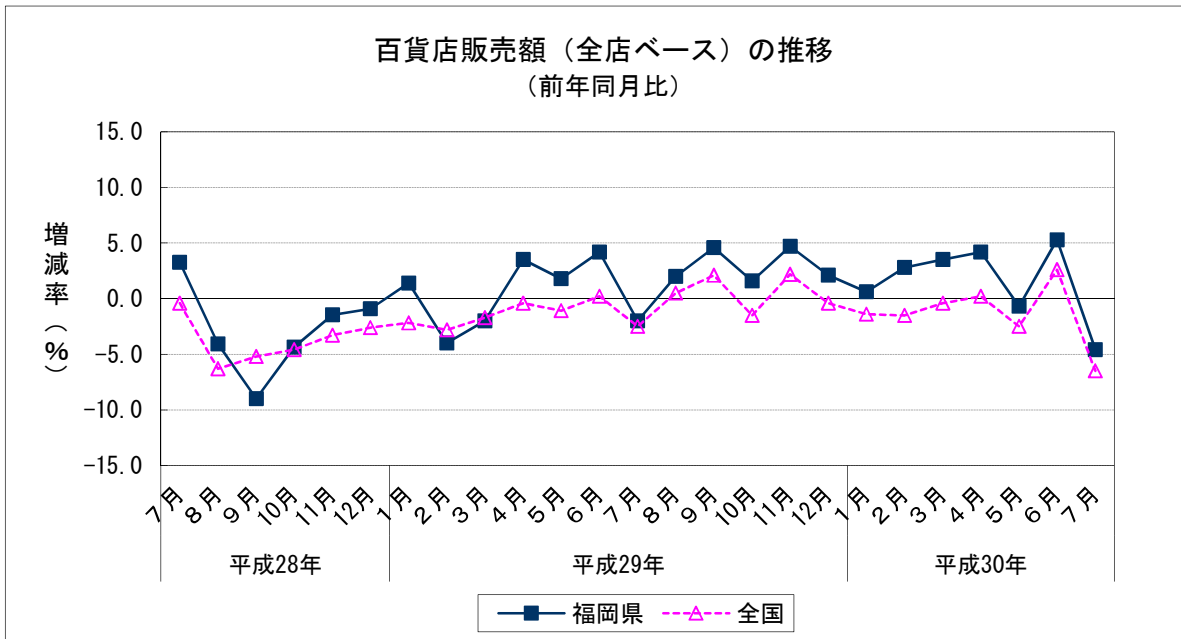
	百貨店販売額	前年比(全店)
平成27年(2015)	313,867	0.8
平成28年(2016)	306,301	▲ 2.4
平成29年(2017)	310,602	1.4

資料出所：経済産業省「商業動態統計」

販売額単位：百万円

※平成29年以前の販売額が年間補正後の額である。

※既存店ベースの百貨店販売額の金額は公表されていない。



消費

5 スーパー販売額（2018年7月）

(1) 前年同月比（全店ベース）：2か月連続のプラス

		スーパー 販売額	前年同月比 (全店)	前年同月比 (既存店)
平成29年 (2017)	7月	32,202	▲ 0.5	0.3
	8月	31,343	0.7	1.0
	9月	28,082	1.5	2.2
	10月	30,081	0.6	1.2
	11月	30,046	2.7	3.0
	12月	38,639	1.1	1.3
平成30年 (2018)	1月	30,357	1.5	1.1
	2月	26,376	2.1	0.7
	3月	29,253	2.0	0.7
	4月	28,828	0.3	▲ 1.4
	5月	29,445	▲ 1.0	▲ 2.6
	6月	28,928	1.7	0.0
	7月	32,542	1.1	▲ 0.1

		スーパー 販売額	前年同期比 (全店)
平成28年 (2016)	7～9月	91,170	▲ 1.9
	10～12月	97,375	0.4
平成29年 (2017)	1～3月	84,436	▲ 3.4
	4～6月	86,917	▲ 2.2
	7～9月	91,627	0.5
平成30年 (2018)	10～12月	98,766	1.4
	1～3月	85,986	1.8
	4～6月	87,201	0.3

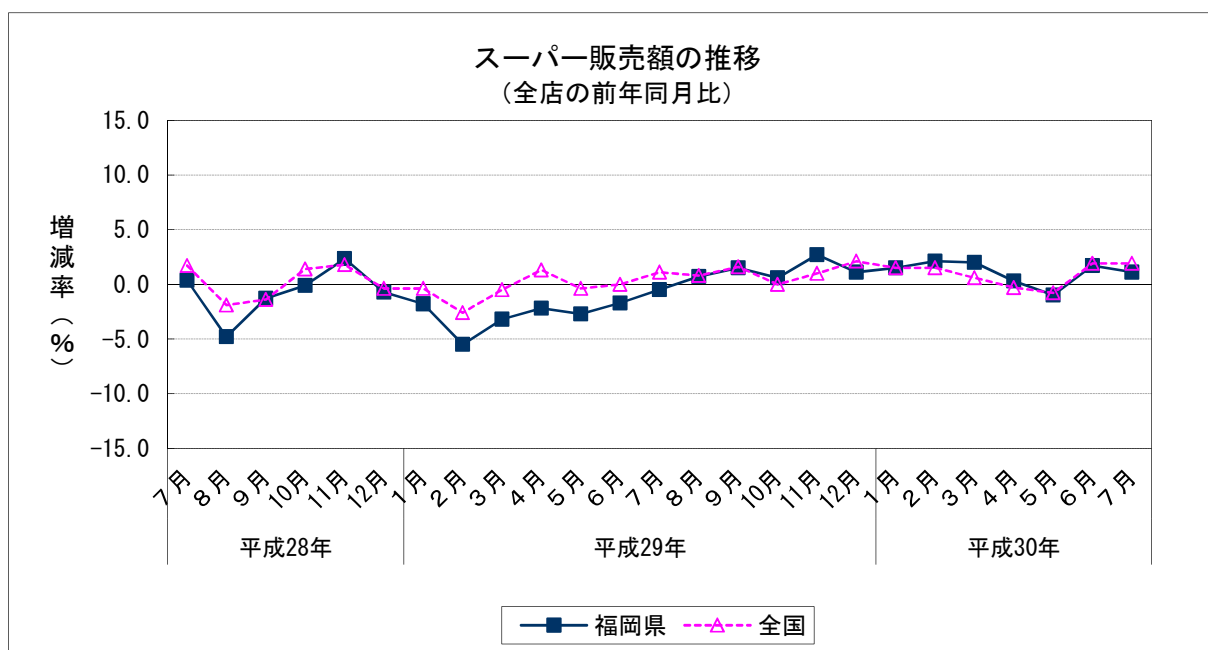
	スーパー販売額	前年比(全店)
平成27年(2015)	382,744	0.1
平成28年(2016)	364,876	▲ 0.5
平成29年(2017)	361,746	▲ 0.9

資料出所：経済産業省「商業動態統計」

販売額単位：百万円

※平成29年以前の販売額が年間補正後の額である。

※商業動態統計の見直しがあったことから、平成27年7月以降の前年（同期、同月）比増減率は、ギャップを修正するリンク係数で処理した数値で計算している。



消費

6 コンビニエンス・ストア及び専門量販店販売額（2018年7月）

- (1) コンビニエンスストア前年同月比（全店ベース）：25か月連続のプラス
（参考）九州・沖縄：82か月連続のプラス
- (2) 家電大型専門店の前年同月比（全店ベース）：13か月ぶりのマイナス
- (3) ドラッグストアの前年同月比（全店ベース）：40か月連続のプラス
- (4) ホームセンターの前年同月比（全店ベース）：2か月連続のプラス

		コンビニエンス・ストア		家電大型専門店		ドラッグストア		ホームセンター	
		販売額 (百万円)	前年同月比 (全店)	販売額 (百万円)	前年同月比 (全店)	販売額 (百万円)	前年同月比 (全店)	販売額 (百万円)	前年同月比 (全店)
平成29年 (2017)	7月	44,997	2.5	17,240	8.6	22,559	7.9	10,230	▲ 2.5
	8月	44,375	2.4	12,778	1.8	21,895	7.3	9,887	0.4
	9月	41,105	3.2	11,317	5.5	21,229	9.3	8,907	1.2
	10月	42,019	1.7	11,004	1.6	21,836	8.3	9,617	▲ 1.4
	11月	40,094	2.1	12,126	6.3	21,014	6.9	9,671	▲ 0.1
	12月	43,559	2.7	15,808	4.7	23,898	5.6	11,108	0.2
平成30年 (2018)	1月	39,481	2.8	13,509	2.7	20,954	5.7	8,322	▲ 2.6
	2月	36,748	3.3	10,765	3.2	19,918	3.9	7,550	▲ 3.7
	3月	42,226	4.0	14,632	0.9	23,364	8.3	9,468	▲ 0.7
	4月	41,082	3.5	11,967	0.6	22,667	8.0	10,891	3.9
	5月	42,143	0.6	11,926	0.9	23,184	5.6	10,562	▲ 4.8
	6月	42,412	4.9	12,200	3.0	22,812	6.8	9,692	0.4
	7月	46,010	2.3	15,859	▲ 8.0	24,178	7.2	10,449	2.1

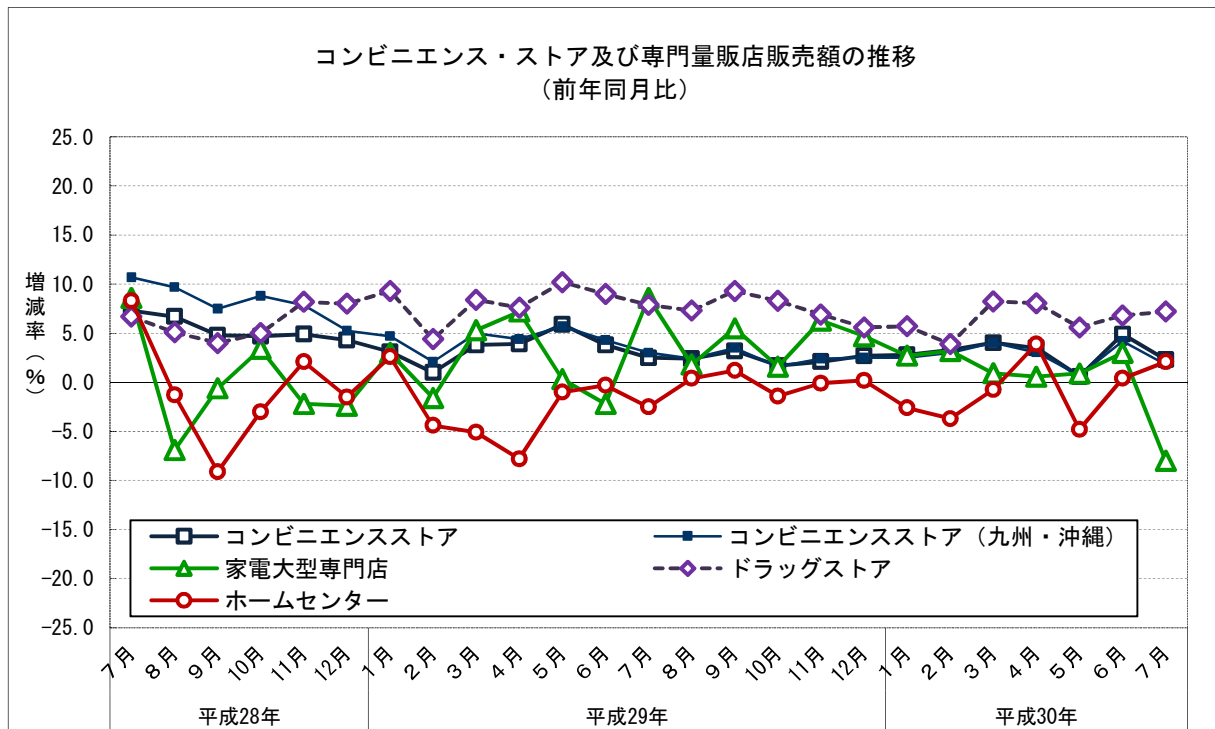
資料出所：経済産業省「商業動態統計」

販売額単位：百万円

※平成29年までは年間補正済み数値。

※コンビニの県単位の公表は平成27年7月分（前年同月比は平成28年7月）から。

※コンビニエンスストア販売額は、平成29年1月分から調査対象事業所の見直しを行われたため、平成28年12月以前との間に不連続が生じている。従って、平成28年12月分以前にリンク係数を乗じたものが平成29年1月分以降と接続する。



消費

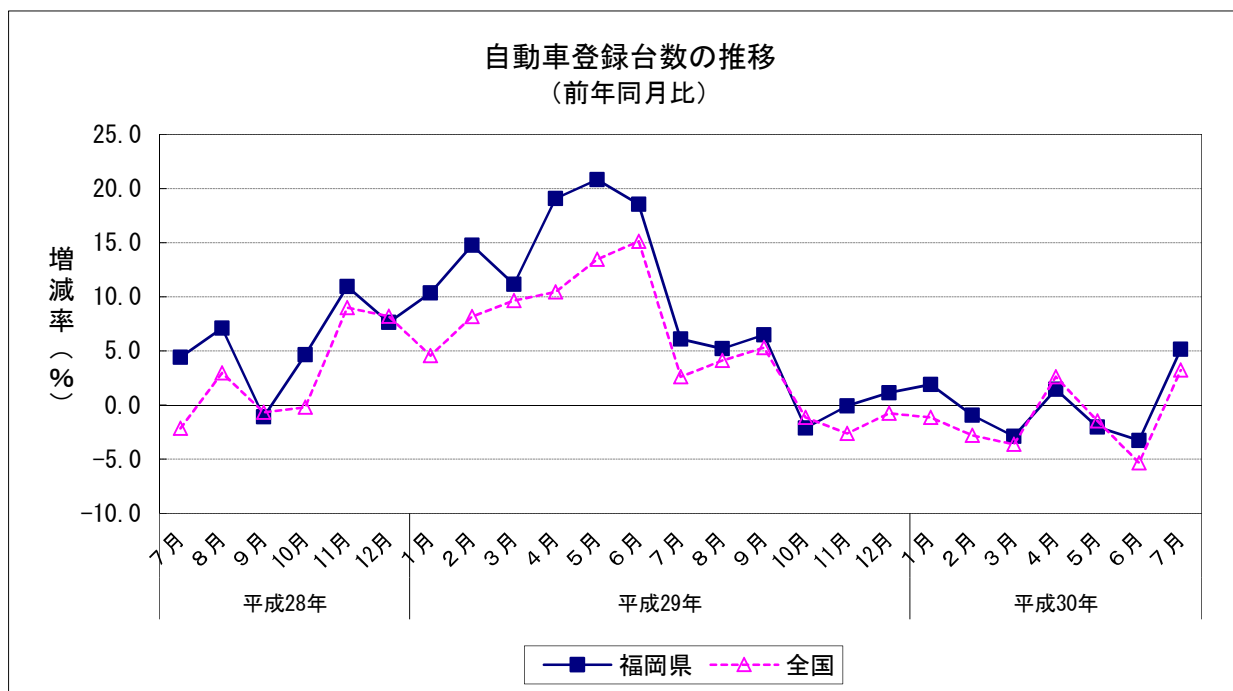
7 新車登録台数（2018年7月）（普通車，小型車，軽自動車）

(1) 前年同月比：3か月ぶりのプラス

	新車登録台数	前年同月比	
平成29年 (2017)	7月	15,004	6.1
	8月	12,280	5.2
	9月	16,949	6.5
	10月	12,370	▲ 2.1
	11月	13,542	▲ 0.1
	12月	13,741	1.1
平成30年 (2018)	1月	14,618	1.9
	2月	17,810	▲ 1.0
	3月	22,575	▲ 2.9
	4月	12,442	1.5
	5月	12,472	▲ 2.0
	6月	15,135	▲ 3.3
	7月	15,778	5.2

	新車登録台数	前年同期比	
平成28年 (2016)	4～6月	34,035	▲ 2.3
	7～9月	41,730	2.9
	10～12月	39,780	7.8
平成29年 (2017)	1～3月	55,574	12.1
	4～6月	40,639	19.4
	7～9月	44,233	6.0
平成30年 (2018)	10～12月	39,653	▲ 0.3
	1～3月	55,003	▲ 1.0
	4～6月	40,049	▲ 1.5

	新車登録台数	前年比
平成27年(2015)	166,385	▲ 9.7
平成28年(2016)	165,131	▲ 0.8
平成29年(2017)	180,099	9.1



消費

8 新車登録台数の内訳（2018年7月）

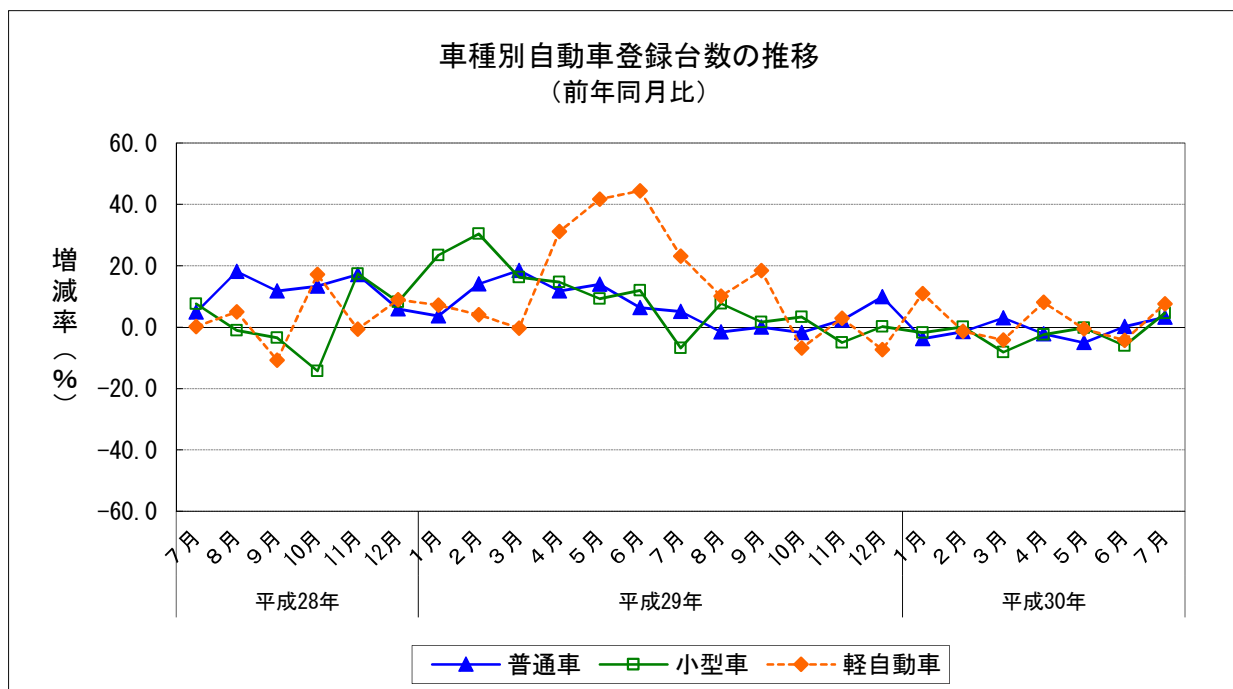
(1) 前年同月比

普通車： 2か月連続のプラス

小型車： 5か月ぶりのプラス

軽自動車： 3か月ぶりのプラス

		普通車	前年同月比	小型車	前年同月比	軽自動車	前年同月比
平成29年 (2017)	7月	4,928	5.1	4,872	▲ 6.8	5,204	23.1
	8月	4,039	▲ 1.6	4,071	7.7	4,170	10.1
	9月	5,869	▲ 0.0	4,985	1.7	6,095	18.5
	10月	4,211	▲ 1.8	3,843	3.3	4,316	▲ 6.8
	11月	4,628	2.3	4,509	▲ 5.0	4,405	2.9
	12月	5,155	9.8	4,562	0.2	4,024	▲ 7.3
平成30年 (2018)	1月	4,797	▲ 3.7	4,341	▲ 1.8	5,480	10.9
	2月	6,129	▲ 1.4	5,615	0.1	6,066	▲ 1.4
	3月	8,634	3.0	6,870	▲ 8.2	7,071	▲ 4.2
	4月	3,863	▲ 2.2	3,811	▲ 2.4	4,768	8.1
	5月	4,242	▲ 5.1	3,733	▲ 0.3	4,497	▲ 0.5
	6月	5,526	0.2	4,666	▲ 6.0	4,943	▲ 4.3
	7月	5,084	3.2	5,093	4.5	5,601	7.6



消費

9 延べ宿泊者数（2018年6月）

（1）前年同月比：6か月連続のマイナス

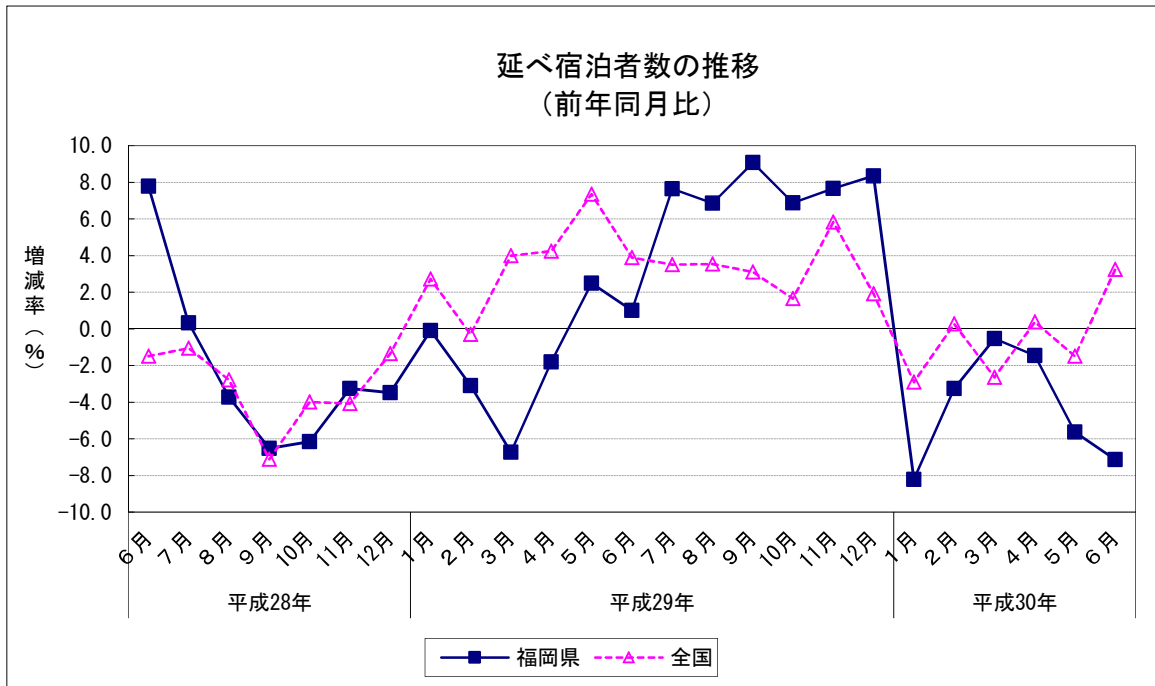
		延べ宿泊者数						稼働率	
		全体	前年同月比	日本人	前年同月比	外国人	前年同月比	全体	前年同月差
平成29年 (2017)	6月	1,308,410	1.0	1,072,210	0.2	236,200	5.0	70.0	1.9
	7月	1,511,010	7.6	1,203,800	1.0	307,210	44.9	74.2	4.2
	8月	1,696,300	6.9	1,402,690	2.2	293,610	36.4	76.1	1.1
	9月	1,429,610	9.1	1,187,060	8.2	242,550	13.4	72.7	1.7
	10月	1,439,790	6.9	1,169,310	3.2	270,480	26.2	72.9	0.3
	11月	1,456,980	7.7	1,226,330	7.7	230,650	7.3	76.8	2.3
平成30年 (2018)	12月	1,461,820	8.4	1,194,200	6.2	267,620	19.1	72.5	1.3
	1月	1,163,810	▲ 8.2	899,630	▲ 10.5	264,180	0.5	64.0	▲ 2.3
	2月	1,245,430	▲ 3.3	987,970	▲ 4.7	257,460	2.9	75.1	1.8
	3月	1,378,930	▲ 0.5	1,100,930	▲ 4.9	278,000	21.9	75.3	1.5
	4月	1,310,210	▲ 1.5	1,011,270	▲ 4.7	298,940	11.3	72.6	0.7
	5月	1,345,720	▲ 5.6	1,081,640	▲ 7.7	264,080	4.0	69.6	▲ 1.1
	6月	1,215,160	▲ 7.1	971,720	▲ 9.4	243,440	3.1	68.9	▲ 1.1

	延べ宿泊者数						稼働率	
	全体	前年比	日本人	前年比	外国人	前年比	全体	前年差
平成27年(2015)	16,143,170	6.0	13,783,470	▲ 0.7	2,359,700	73.9	68.4	1.7
平成28年(2016)	16,475,930	2.1	13,801,820	0.1	2,674,110	13.3	70.8	2.4
平成29年(2017)	17,001,170	3.2	13,889,100	0.6	3,112,070	16.4	72.8	2.0

資料出所：観光庁「宿泊旅行統計調査」

延べ宿泊者数単位：人泊

使用可能な最新データを掲載しているが、遡及改訂する場合がある。



消費

10 インターネットを利用した支出状況（九州・沖縄）（2018年6月）

（1）前年同月比：20か月ぶりのマイナス

		支出額	前年同月比
平成29年 (2017)	6月	8,342	30.5
	7月	7,443	13.8
	8月	8,487	6.8
	9月	7,534	9.3
	10月	8,091	47.0
	11月	7,098	17.5
	12月	9,380	14.8
平成30年 (2018)	1月	8,035	7.5
	2月	7,277	5.2
	3月	8,292	10.0
	4月	7,910	24.8
	5月	9,664	44.8
	6月	8,012	▲ 4.0

		平均支出額	前年同期比
平成28年 (2016)	4～6月	6,098	▲ 3.7
	7～9月	7,126	15.4
	10～12月	6,573	12.6
平成29年 (2017)	1～3月	7,312	21.7
	4～6月	7,118	16.7
	7～9月	7,821	9.8
平成30年 (2018)	10～12月	8,190	24.6
	1～3月	7,868	7.6
	4～6月	8,529	19.8

	平均支出額	前年比
平成27年(2015)	6,088	35.1
平成28年(2016)	6,451	6.0
平成29年(2017)	7,610	18.0

資料出所：総務省「家計消費状況調査」

支出額：1ヶ月・1世帯あたり支出額(二人以上世帯)

