

2020
令和2年

統計福岡

目次

福岡県の動向

I 主要指標の動き	1
II 生産動向について	2
III 物価動向について	3
IV 雇用動向について	4

統計表

指標	5
人口	7
鉱工業	9
物価・生計	11
商業	15
建設	16
電力	17
倒産	18
賃金・労働	19
社会保障	20
貿易・運輸	21
社会	22

データの表記について

統計表の記号

p 速報数値 r 訂正数値 O 単位未満 - 皆無
… 不詳 ▲ 負数、減少したもの x 数値を秘匿したもの

数値

原則として単位未満で四捨五入しています。このため、合計と内訳の計は必ずしも一致しません。

当データは「福岡県オープンデータサイト」でもご覧いただけます。
アドレス <https://www.open-governmentdata.org/fukuoka-pref/>

福岡県企画・地域振興部調査統計課

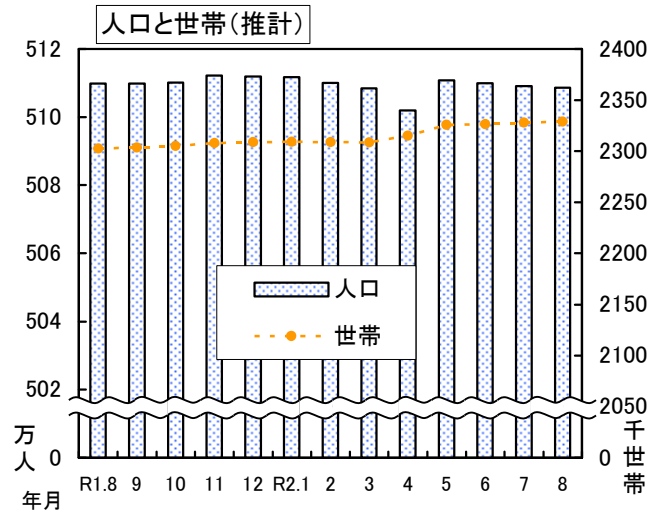
福岡県の動向

I 主要指標の動き

1 福岡県の人口と世帯

令和2年8月1日現在
 人口総数 5,108,636人
 男性 2,418,400人
 女性 2,690,236人
 世帯数 2,328,807世帯

(資料：県調査統計課「福岡県の人口と世帯(推計)」)



2 消費者物価指数

令和2年7月

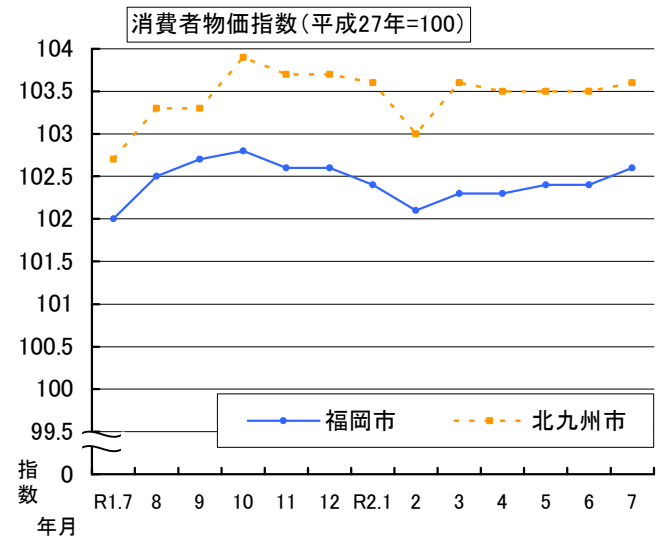
福岡市

総合 102.6
 対前月上昇率 0.2%
 対前年同月上昇率 0.7%

北九州市

総合 103.6
 対前月上昇率 0.2%
 対前年同月上昇率 0.9%

(資料：県調査統計課「消費者物価指数月報」)



3 福岡県雇用・所定外労働時間指数

(事業所規模 全規模、平成27年=100)

令和2年6月

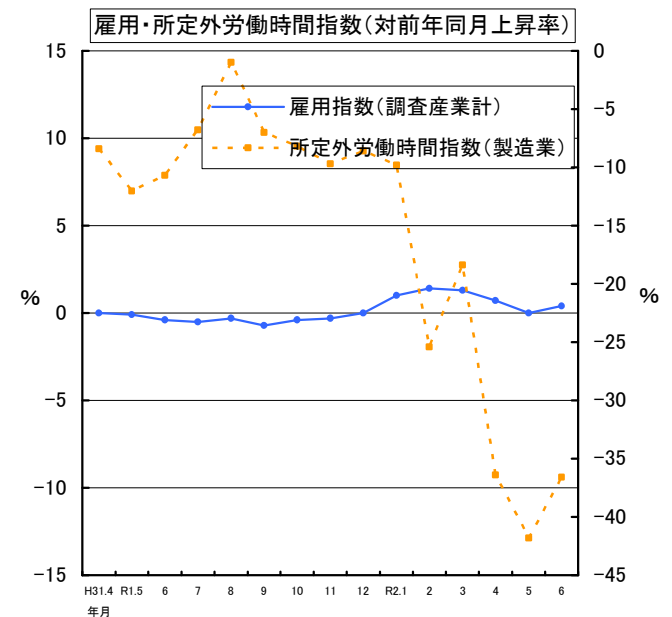
雇用指数(常用労働者)

調査産業計 101.9
 対前年同月上昇率 0.4%
 製造業 96.4
 対前年同月上昇率 1.6%

所定外労働時間指数

調査産業計 70.2
 対前年同月上昇率 ▲20.8%
 製造業 55.6
 対前年同月上昇率 ▲36.6%

(資料：県調査統計課「毎月勤労統計調査地方調査月報」)



Ⅱ 生産動向について（令和2年6月：「福岡県鉱工業指数月報」）

1 生産

季節調整済指数は82.9で、前月比1.3%の上昇となりました。（原指数84.6、前年同月比17.5%低下）

- ・前月比が上昇した業種 7業種
 汎用・生産用機械工業
 輸送機械工業 ほか
- ・前月比が低下した業種 12業種
 電子部品・デバイス工業
 ゴム製品工業 ほか
 （上昇・低下寄与率順に記載。以下同様）

令和2年6月の鉱工業指数

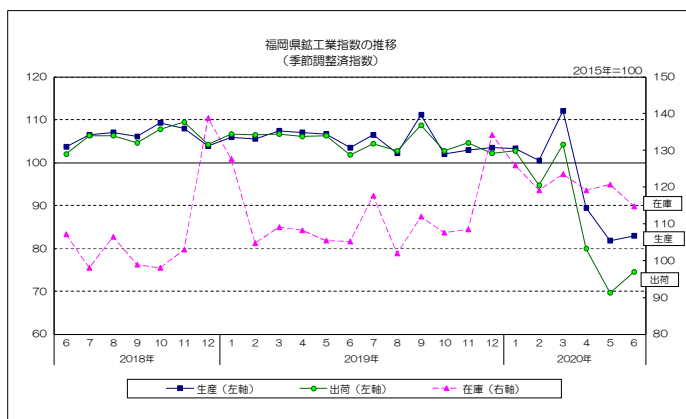
平成27年=100

	季節調整済指数		原指数	
		前月比%		前年同月比%
福岡県	生産	82.9	1.3	84.6 ▲17.5
	出荷	74.5	6.9	77.8 ▲24.4
	在庫	114.7	▲5.0	112.4 9.0
九州	生産	85.2	0.9	87.4 ▲14.0
	出荷	79.9	5.0	81.5 ▲18.3
	在庫	108.5	▲1.9	105.3 28
全国	生産	80.2	1.9	82.9 ▲18.2
	出荷	80.5	4.8	83.0 ▲16.6
	在庫	100.8	▲2.4	101.4 ▲3.4

2 出荷

季節調整済指数は74.5で、前月比6.9%上昇となりました。（原指数77.8、前年同月比24.4%低下）

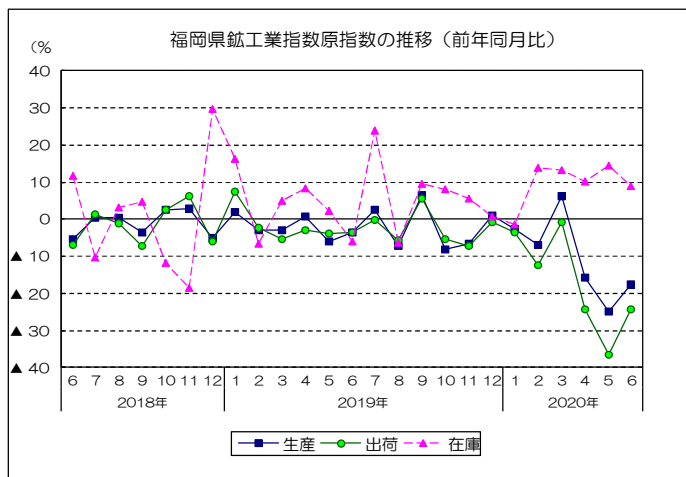
- ・前月比が上昇した業種 12業種
 輸送機械工業
 汎用・生産用機械工業 ほか
- ・前月比が低下した業種 7業種
 電子部品・デバイス工業
 ゴム製品工業 ほか



3 在庫

季節調整済指数は114.7で、前月比5.0%の低下となりました。（原指数112.4、前年同月比9.0%上昇）

- ・前月比が上昇した業種 5業種
 石炭製品工業
 鉄鋼業 ほか
- ・前月比が低下した業種 13業種
 汎用・生産用機械工業
 ゴム製品工業 ほか



主要8業種の動向【生産】

業種	前月比 (%)	前年同月比 (%)	上昇または低下に寄与した主な品目 (前月比)
鉄鋼	▲9.1	▲28.9	特殊鋼熱間圧延鋼材、特殊鋼冷間仕上鋼材、ブリキ・ティンフリースチール 等
金属製品	6.6	▲17.7	飲料用缶、ガス湯沸器、スチール・ステンレス製建具 等
汎用・生産用機械	57.8	28.7	金型 等
電子部品・デバイス	▲17.1	5.9	トランジスタ 等
輸送機械	24.9	▲38.6	四輪自動車、駆動伝導及び操縦装置部品 等
窯業・土石製品	▲2.0	▲13.1	ガラス短繊維、耐火れんが、せっこうボード 等
化学	▲9.8	▲25.7	ビスフェノールA、触媒 等
食料品・たばこ	▲0.2	▲1.9	その他の調味料、砂糖 等
総合	1.3	▲17.5	—

Ⅲ 物価動向について（令和2年7月：「消費者物価指数」）

1 概要

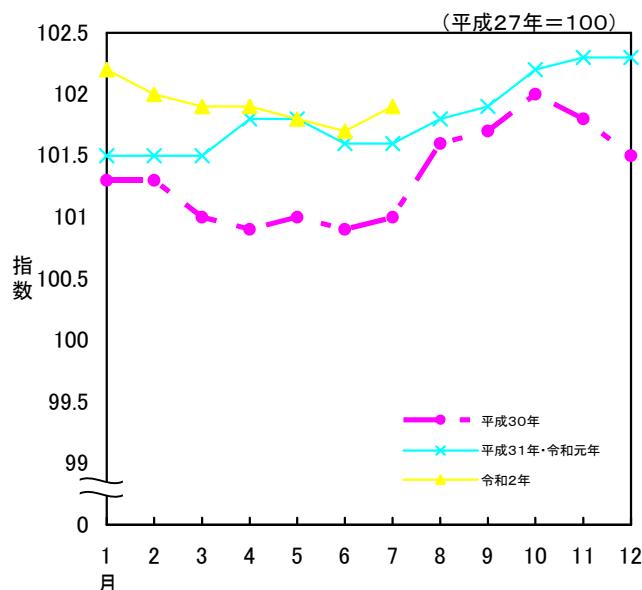
令和2年7月分の消費者物価指数について、「総合指数」は平成27年を100として福岡市では102.6となり、前月比は0.2%の上昇、前年同月比は0.7%の上昇となりました。

北九州市では103.6となり、前月比は0.2%の上昇、前年同月比は0.9%の上昇となりました。

「生鮮食品を除く総合指数」は福岡市では102.3となり、前月と同水準、前年同月比は0.2%の上昇となりました。

北九州市では103.3となり、前月と同水準、前年同月比は0.4%の上昇となりました。

《総合指数の推移（全国）》



2 当月の動き

【前月との比較】

[上昇に寄与した項目]

福岡市

野菜・海藻
通信

[下落に寄与した項目]

果物
シャツ・セーター類

北九州市

野菜・海藻
教養娯楽サービス

果物
家庭用耐久財

【前年同月との比較】

[上昇に寄与した項目]

福岡市

野菜・海藻
設備修繕・維持

[下落に寄与した項目]

授業料等
他の諸雑費

北九州市

野菜・海藻
設備修繕・維持

自動車等関係費
授業料等

《総合指数の推移》

(平成27年=100)

([]内は、生鮮食品を除く総合指数)

【福岡市】

	総合指数	対前月上昇率	対前年同月上昇率
令和2年 2月	102.1 [102.2]	▲0.2% [▲0.2%]	0.4% [0.4%]
3月	102.3 [102.3]	0.2% [0.1%]	0.5% [0.3%]
4月	102.3 [102.1]	0.0% [▲0.2%]	0.3% [▲0.1%]
5月	102.4 [102.3]	0.1% [0.1%]	0.5% [0.2%]
6月	102.4 [102.3]	0.0% [0.0%]	0.4% [0.2%]
7月	102.6 [102.3]	0.2% [0.0%]	0.7% [0.2%]

【北九州市】

	総合指数	対前月上昇率	対前年同月上昇率
令和2年 2月	103.0 [103.2]	▲0.5% [▲0.3%]	0.7% [1.0%]
3月	103.6 [103.7]	0.5% [0.4%]	1.3% [1.3%]
4月	103.5 [103.4]	▲0.1% [▲0.3%]	0.7% [0.4%]
5月	103.5 [103.4]	0.0% [0.0%]	0.9% [0.7%]
6月	103.5 [103.3]	0.0% [▲0.1%]	0.9% [0.7%]
7月	103.6 [103.3]	0.2% [0.0%]	0.9% [0.4%]

【全国】

	総合指数	対前月上昇率	対前年同月上昇率
令和2年 2月	102.0 [101.9]	▲0.2% [▲0.1%]	0.4% [0.6%]
3月	101.9 [101.9]	0.0% [0.0%]	0.4% [0.4%]
4月	101.9 [101.6]	▲0.1% [▲0.3%]	0.1% [▲0.2%]
5月	101.8 [101.6]	0.0% [0.0%]	0.1% [▲0.2%]
6月	101.7 [101.6]	▲0.1% [0.0%]	0.1% [0.0%]
7月	101.9 [101.6]	0.1% [0.0%]	0.3% [0.0%]

Ⅳ 雇用動向について（令和2年6月：「毎月勤労統計調査地方調査月報」）

1 賃金の動き

1人平均の月間の現金給与総額（全規模の調査産業計）は382,722円（前年同月比3.0%増）となりました。

所定内給与は226,146円（前年同月比1.7%増）となり、所定内給与と超過労働給与をあわせて、きまって支給する給与は239,110円（前年同月比0.3%減）となりました。

特別に支払われた給与は143,612円（前年同月比9.3%増）となりました。

実質賃金は前年同月比2.5%増となりました。

2 労働時間の動き

1人平均月間総実労働時間（全規模の調査産業計）は137.4時間（前年同月比2.6%減）となりました。そのうち、所定内労働時間は129.4時間（前年同月比1.3%減）、所定外労働時間は8.0時間（前年同月比20.8%減）となりました。

3 雇用の動き

常用労働者（全規模の調査産業計）は1,813,436人（前年同月比0.4%増）となりました。そのうち、パートタイム労働者は569,442人で（*）、31.4%（男性労働者のうち17.2%、女性労働者のうち46.8%）を占めています。

*パートタイム労働者の占める割合が高い主な産業

宿泊業、飲食サービス業	69.2%
生活関連サービス業、娯楽業	47.6%
卸売業、小売業	42.2%

○福岡県の賃金・労働時間・雇用の動き
—全規模（事業所規模5人以上）—

項目	調査産業計		
	実数	前月比(%)	前年同月比(%)
現金給与総額(円)	382,722	57.1	3.0
きまって支給する給与(円)	239,110	1.7	▲ 0.3
総実労働時間(時間)	137.4	11.4	▲ 2.6
所定外労働時間(時間)	8.0	12.7	▲ 20.8
常用労働者(人)	1,813,436	0.7	0.4
パートタイム労働者比率(%)	31.4	※1 0.1	※2 ▲ 2.2

※1は前月差、※2は前年同月差です。

用語説明

- *現金給与総額：【きまって支給する給与】（＝所定内給与＋超過労働給与）＋【特別に支払われた給与】（＝一時的または突発的理由で支払われた給与、賞与など）
- *所定内給与：きまって支給する給与のうち超過労働給与以外のもの
- *超過労働給与：所定の労働時間を超える労働に対して支給される時間外手当、休日出勤手当、深夜手当等
- *実質賃金：現金給与総額を消費者物価指数で除した額で、労働者の実質的な購買力を示す
- *所定内労働時間：事業所の就業規則等で定められた正規の始業時刻から終業時刻までの間の実労働時間
- *所定外労働時間：早出、残業、休日出勤、臨時の呼出等の実労働時間
- *常用労働者：期間を定めず、又は1か月を超える期間を定めて雇われている者

統計表

指標

主要経済指標 (全国)

年 月	推計人口	日本銀行主要勘定		国内銀行主要勘定		貿 易 1)		鉱工業生産指数		
		銀行券 発行高	貸出金	預 金	貸出金	輸 出	輸 入	年は原指数、月は季節調整済指数		
		(各年10月1日) (各月1日)万人	(年月末) 億円	(年月末) 億円	(年月末) 億円	(年月末) 億円	億円	億円	生産 平成27年 =100	出荷 平成27年 =100
26 ……	12 708	930 817	317 083	6 583 264	4 470 409	730 930	859 091	r 101.2	r 101.4	r 100.3
27 ……	12 709	984 299	364 638	6 757 741	4 612 982	756 139	784 055	r 100.0	r 100.0	r 98.0
28 ……	12 693	1 024 612	397 687	7 302 368	4 739 573	700 358	660 420	r 100.0	r 99.7	r 94.9
29 ……	12 671	1 067 165	485 314	7 600 488	4 861 112	782 865	753 792	r 103.1	r 102.2	r 98.8
1 8 ……	12 622	1 074 353	469 311	7 864 509	5 020 350	61 412	62 869	r 100.5	r 100.0	r 104.2
9 ……	12 613	1 071 679	478 006	7 903 561	5 049 150	63 683	64 966	r 102.4	r 101.8	r 103.3
10 ……	12 617	1 075 100	480 206	7 931 793	5 037 719	65 771	65 642	r 98.3	r 98.2	r 104.1
11 ……	12 616	1 077 533	478 906	7 984 106	5 059 674	63 790	64 665	r 97.7	r 96.8	r 103.6
12 ……	12 614	1 127 418	486 589	7 957 736	5 090 769	65 768	67 314	r 97.9	r 97.0	r 104.0
2 1 ……	12 598	1 089 688	487 590	7 975 006	5 083 294	54 312	67 463	99.8	r 97.9	r 106.2
2 ……	12 600	1 091 035	487 585	7 991 991	5 085 919	r 63 213	52 147	99.5	98.9	104.4
3 ……	12 596	1 096 165	543 286	8 130 620	r 5 142 689	63 581	63 509	95.8	93.2	106.4
4 ……	…	1 120 107	550 193	8 291 998	5 231 703	52 060	r 61 372	86.4	84.3	106.1
5 ……	…	1 113 536	644 974	8 547 795	5 311 057	41 856	r 50 270	78.7	76.8	103.3
6 ……	…	1 132 779	718 603	8 587 957	5 334 821	48 624	51 317	80.2	80.5	100.8
7 ……	…	1 138 986	781 709	…	…	…	…	…	…	…
8 ……	…	…	…	…	…	…	…	…	…	…

1) 平成29年以前は確定値です。平成30年は確報値です。2) 平成28年1月以降は遡及訂正值。3) 平成29年1月から算出の基礎となる人口を平成27年国勢調査基準に切り替えた数値です。4) 平成29年12月以前は新季節指数により改訂された数値です。

主要経済指標 (福岡県)

年 月	推計人口	世帯数	住民基本 台帳人口 1)	国内銀行主要勘定		貿 易 2)		鉱工業生産指数 3)		
				預 金	貸出金	輸 出	輸 入	年は原指数、月は季節調整済指数		
				(各年10月1日) (各月1日)人	(各年10月1日) (各月1日)世帯	(各年9月末) (各月末)人	(年月末) 億円	(年月末) 億円	100万円	100万円
26 ……	5 092 513	2 203 110	5 118 501	206 173	164 399	4 471 182	2 831 600	r 97.0	r 95.6	r 92.7
27 ……	5 101 556	2 201 037	5 119 067	211 519	171 225	4 736 669	2 807 817	r 100.0	r 100.0	r 101.2
28 ……	5 106 707	2 226 981	5 124 218	r 219 064	r 178 307	4 509 339	2 390 861	r 102.7	r 102.5	r 102.0
29 ……	5 110 338	2 253 916	5 127 849	227 121	184 507	5 556 056	2 712 866	r 107.1	r 106.7	r 104.7
8 ……	5 109 874	2 302 398	5 127 311	238 682	191 943	r 430 558	r 209 171	101.5	103.0	99.8
9 ……	5 109 800	2 303 502	5 127 624	237 242	192 151	r 441 695	r 217 055	111.5	109.1	108.5
10 ……	5 110 113	2 304 892	5 129 727	238 747	192 729	r 497 032	r 231 138	101.5	102.9	106.1
11 ……	5 112 216	2 307 834	5 129 436	240 996	193 223	r 480 770	r 220 614	101.9	102.9	108.9
12 ……	5 111 925	2 308 631	5 129 841	242 266	194 298	r 500 710	r 216 068	102.2	100.9	140.0
2 1 ……	5 111 697	2 309 081	5 127 570	240 947	194 564	r 389 775	r 236 784	103.8	103.8	129.5
2 ……	5 110 059	2 308 642	5 125 962	244 313	195 533	425 174	162 411	99.5	95.1	119.1
3 ……	5 108 451	2 308 609	5 119 458	244 174	196 531	415 735	212 204	112.3	103.9	125.3
4 ……	5 101 947	2 314 979	5 128 341	248 389	198 210	326 391	r 203 719	89.4	80.0	119.2
5 ……	5 110 830	2 325 765	5 127 417	257 140	200 844	274 425	r 178 526	81.8	69.7	120.7
6 ……	5 109 906	2 326 415	5 126 626	260 187	201 993	343 278	178 087	82.9	74.5	114.7
7 ……	5 109 115	2 327 989	…	…	…	…	…	…	…	…
8 ……	5 108 636	2 328 807	…	…	…	…	…	…	…	…

1) 平成24年7月以後は外国人住民を含んだ数値です。2) 平成29年以前は確定値です。平成30年は確報値です。3) 平成29年以降の指数は年間補正前の数値です。4) 平成30年1～3月平均以前は改訂後の数値です。5) 平成29年12月以前は新季節指数により改訂された数値です。

指 標

着工建築物 建築物 床面積	物 価 指 数		賃 金 雇 用 指 数		企 業 倒 産		完 全 失 業 者 (原数值) 3)	有 効 求 人 倍 率 年は原数值、 月は季節調整 値 4)	百 貨 店 販 売 額	年 月
	企 業 物 価 指 数 (国内)2)	消 費 者 物 価 指 数 (総合)	実 質 賃 金 指 数 (調査産業計)	常 用 雇 用 指 数 (調査産業計)	件 数	金 額				
1000㎡	平成27年 =100	平成27年 =100	平成27年 =100	平成27年 =100	件	百万円	(年平均) 万人	(年平均) 倍	億円	基準・単位
134 021	102.4	99.2	r 100.9	98.0	9 731	1 874 065	236	1.09	68 251	26
129 625	100.0	100.0	100.0	100.0	8 812	2 112 562	222	1.20	68 257	27
132 962	96.5	99.9	r 100.8	r 102.0	r8 446	r2 006 281	208	1.36	65 976	28
134 679	98.7	100.4	r 100.6	104.7	8 405	3 167 637	190	1.50	65 531	29
11 167	100.9	101.8	85.7	108.3	678	87 149	157	1.59	4 574	1 8
10 316	100.9	101.9	84.2	108.5	702	112 985	168	r 1.58	5 615	9
10 615	102.0	102.2	83.9	108.7	780	88 578	164	r 1.58	4 265	10
10 067	102.2	102.3	88.0	109.0	727	122 452	151	1.57	5 448	11
10 356	102.3	102.3	174.1	109.1	704	156 864	145	1.57	7 048	12
7 988	102.4	102.2	84.9	108.9	773	124 734	159	1.49	5 210	2 1
9 030	r 101.9	102.0	82.5	108.8	651	71 283	159	1.45	4 060	2
9 837	r 101.0	101.9	87.2	108.1	740	105 949	176	1.39	3 788	3
9 992	99.5	101.9	85.1	109.0	743	144 990	189	1.32	1 397	4
9 444	r 99.0	101.8	83.3	108.3	314	81 336	198	1.20	1 744	5
9 925	99.6	101.7	137.4	108.7	780	128 816	195	1.11	4 257	6
9 701	100.2	101.9	789	100 821	197	7
...	8

資料：総務省「人口推計」「国勢調査」「消費者物価指数」「労働力調査」財務省「貿易統計」厚生労働省「毎月勤労統計調査全国調査」「一般職業紹介状況（職業安定業務統計）」経済産業省大臣官房調査統計グループ「鉱工業指数」「商業動態統計月報」国土交通省「建築着工統計調査」日本銀行「日本銀行関連統計」「預金・貸出関連統計」「物価関連統計」株式会社東京商工リサーチ「全国企業倒産状況」

着工建築物 建築物 床面積	消 費 者 物 価 指 数		賃 金 雇 用 指 数		企 業 倒 産		完 全 失 業 者 4)	有 効 求 人 倍 率 年は原数值、 月は季節調整 値 5)	百 貨 店 販 売 額	年 月
	福 岡 市 (総合)	北 九 州 市 (総合)	実 質 賃 金 指 数 (調査産業計)	常 用 雇 用 指 数 (調査産業計)	件 数	金 額				
㎡	平成27年 =100	平成27年 =100	平成27年 =100	平成27年 =100	件	百万円	(年平均) 千人	(年平均) 倍	100万円	基準・単位
5 053 911	98.1	98.7	101.6	99.9	329	48 968	117	0.96	311 392	26
5 331 157	100.0	100.0	100.0	100.0	354	38 105	106	1.11	313 867	27
5 556 118	100.5	100.5	103.0	98.9	r321	r33 231	90	1.32	306 301	28
5 571 966	100.8	101.2	103.0	99.2	288	39 773	88	1.50	310 602	29
423 525	102.5	103.3	83.6	101.2	26	1 152	...	r 1.43	21 697	1 8
499 660	102.7	103.3	80.3	100.7	32	2 494	(78)	r 1.42	25 689	9
472 856	102.8	103.9	80.8	101.1	31	2 342	...	r 1.40	21 161	10
354 340	102.6	103.7	83.7	101.2	29	2 432	...	r 1.40	25 334	11
472 821	102.6	103.7	159.8	101.6	42	5 036	(74)	r 1.42	33 674	12
445 697	102.4	103.6	83.4	102.1	37	16 925	...	r 1.34	24 936	2 1
359 582	102.1	103.0	78.8	102.1	22	2 898	...	r 1.31	18 735	2
335 686	102.3	103.6	84.3	101.2	26	1 657	(75)	r 1.25	17 870	3
352 379	102.3	103.5	82.4	101.3	26	1 475	...	r 1.16	4 089	4
375 460	102.4	103.5	79.6	101.2	11	1 286	...	r 1.06	8 253	5
361 722	102.4	103.5	125.0	101.9	28	1 585	(81)	0.98	18 986	6
360 497	102.6	103.6	26	5 564	7
...	8

資料：県調査統計課「福岡県の人口と世帯（推計）」「福岡県鉱工業指数月報」「消費者物価指数月報」「毎月勤労統計調査地方調査」「労働力調査」県市町村支援課「住民基本台帳月報」財務省「貿易統計」厚生労働省「一般職業紹介状況（職業安定業務統計）」経済産業省大臣官房調査統計グループ「商業動態統計月報」国土交通省「建築着工統計調査」日本銀行「預金・貸出関連統計」株式会社東京商工リサーチ「全国企業倒産状況」

人口

市 町 村 別 人 口 及 び 世 帯

(1)の表は、平成27年国勢調査による世帯数・人口を起点として推計した「福岡県人口移動調査」の数値です。（人口には外国人を含みます）

(2)の表は、月報により県内市町村からの報告を集計したもので、住民基本台帳に記載された世帯数及び人口です。（人口には外国人を含みます）

市区町村		(1)推計人口 令和2年8月1日現在						
		世帯数	人 口	う ち		前1か月間の増加数		
				男	女		外国人	
総	数	2 328 807	5 108 636	2 418 400	2 690 236	69 469	▲ 479	
	計	2 085 999	4 511 920	2 131 614	2 380 306	62 700	▲ 802	
市	部	242 808	596 716	286 786	309 930	6 769	323	
	計	434 087	935 744	441 515	494 229	11 508	▲ 442	
郡	北	42 172	93 849	42 945	50 904	812	▲ 54	
	北	34 148	79 882	38 078	41 804	1 145	▲ 111	
	北	27 958	56 876	27 764	29 112	712	▲ 26	
	北	95 283	182 688	85 742	96 946	3 903	▲ 210	
	北	91 091	208 084	98 984	109 100	1 522	52	
	北	30 695	64 629	30 412	34 217	739	▲ 83	
	北	112 740	249 736	117 590	132 146	2 675	▲ 10	
	北	832 374	1 602 927	756 270	846 657	33 035	54	
	北	156 526	321 554	156 284	165 270	9 557	208	
	北	155 292	245 429	117 198	128 231	6 763	▲ 79	
	北	126 524	204 581	91 456	113 125	4 530	▲ 73	
	北	129 899	265 212	123 047	142 165	5 364	9	
	北	95 249	212 259	101 713	110 546	3 194	16	
	北	68 286	133 164	62 592	70 572	1 236	▲ 27	
	北	100 598	220 728	103 980	116 748	2 391	-	
	北	48 581	110 218	50 988	59 230	659	▲ 74	
	市	直	129 149	302 935	144 334	158 601	3 476	▲ 193
		直	23 856	55 712	26 155	29 557	550	▲ 24
直		56 236	126 127	60 005	66 122	1 250	▲ 85	
直		20 825	45 977	20 920	25 057	483	▲ 50	
直		24 318	64 138	30 328	33 810	464	▲ 6	
直		22 764	60 222	28 258	31 964	509	▲ 58	
直		18 953	48 793	23 353	25 440	469	▲ 32	
直		13 097	32 646	15 249	17 397	239	▲ 34	
直		30 620	70 889	33 907	36 982	634	▲ 54	
直		10 040	24 408	11 435	12 973	310	▲ 38	
直		17 521	39 656	18 501	21 155	312	▲ 16	
直		22 688	58 311	27 233	31 078	869	69	
直		42 278	103 176	49 200	53 976	600	▲ 36	
直		46 315	111 151	53 487	57 664	734	▲ 8	
直		42 517	101 475	48 756	52 719	885	79	
直		41 643	97 098	46 419	50 679	717	50	
市		直	30 650	72 336	34 285	38 051	468	42
		直	24 379	59 340	28 185	31 155	798	▲ 1
	直	25 931	65 649	30 698	34 951	368	109	
	直	10 217	27 486	12 920	14 566	244	▲ 35	
	直	10 999	26 732	12 593	14 139	493	▲ 50	
	直	15 074	35 270	16 203	19 067	269	▲ 31	
	直	19 568	49 296	23 066	26 230	676	▲ 88	
	直	13 304	35 719	16 560	19 159	255	▲ 46	
	直	38 553	98 365	46 670	51 695	1 153	49	
	直	19 462	50 124	24 121	26 003	273	11	
	市	直	92 418	233 411	114 042	119 369	2 875	186
		直	14 089	37 700	19 133	18 567	524	44
		直	12 272	31 094	15 008	16 086	169	34
		直	18 925	46 197	22 183	24 014	611	▲ 13
		直	11 123	28 459	13 729	14 730	264	48
		直	12 561	33 037	15 959	17 078	431	15
		直	3 438	8 984	4 285	4 699	258	10
		直	20 010	47 940	23 745	24 195	618	48
直		38 218	90 876	42 835	48 041	880	285	
直		5 819	13 560	6 687	6 873	88	329	
直		12 467	27 804	12 904	14 900	397	▲ 22	
直		12 279	30 895	14 494	16 401	172	▲ 2	
直		7 653	18 617	8 750	9 867	223	▲ 20	
直		9 480	22 004	10 376	11 628	369	▲ 67	
直		3 199	7 064	3 352	3 712	170	▲ 26	
直		6 281	14 940	7 024	7 916	199	▲ 41	
直		5 185	12 879	6 024	6 855	109	▲ 11	
直		5 185	12 879	6 024	6 855	109	▲ 11	
直	11 505	31 510	14 991	16 519	233	39		
市	直	10 807	29 616	14 130	15 486	220	42	
	直	698	1 894	861	1 033	13	▲ 3	
	直	5 664	15 376	7 365	8 011	324	21	
	直	5 664	15 376	7 365	8 011	324	21	
	直	4 822	13 849	6 574	7 275	116	▲ 24	
	直	4 822	13 849	6 574	7 275	116	▲ 24	
	直	7 482	19 799	9 560	10 239	272	1	
	直	7 482	19 799	9 560	10 239	272	1	
	直	30 828	71 605	32 944	38 661	303	▲ 62	
	直	4 331	9 962	4 614	5 348	28	▲ 6	
	直	3 817	8 789	4 106	4 683	7	▲ 18	
	直	3 756	8 467	3 841	4 626	41	▲ 22	
	直	6 975	15 141	6 863	8 278	97	▲ 13	
	直	2 141	5 035	2 251	2 784	9	7	
	直	1 082	2 810	1 325	1 485	2	▲ 4	
	直	8 726	21 401	9 944	11 457	119	▲ 6	
	市	直	24 651	54 705	27 439	27 266	1 072	▲ 64
		直	17 203	36 087	18 793	17 294	925	▲ 41
直		7 448	18 618	8 646	9 972	147	▲ 23	
直		12 555	30 702	14 636	16 066	216	19	
直		2 712	6 491	3 037	3 454	59	15	
直		2 857	7 171	3 397	3 774	58	▲ 7	
直		6 986	17 040	8 202	8 838	99	11	

資料：県調査統計課資料

(単位：人、世帯)

						(2) 住民基本台帳人口			令和2年7月末日現在	市区町村
自然増加			社会増加			世帯数	人口	うち外国人		
増減	出生	死亡	増減	転入	転出					
▲ 664	3 483	4 147	▲ 185	19 577	19 392	2 465 598	5 126 147	80 115	総計	
▲ 595	3 047	3 642	▲ 207	17 064	17 271	2 194 179	4 515 586	72 482	市	
▲ 69	436	505	▲ 392	2 513	2 121	271 419	610 561	7 633	北	
▲ 347	574	921	▲ 95	3 006	3 101	483 192	946 650	13 549	九	
▲ 71	48	119	▲ 17	217	200	49 753	96 909	973	門	
▲ 26	49	75	▲ 85	222	307	40 206	82 218	1 259	司	
▲ 30	29	59	▲ 4	190	186	30 122	57 223	824	松	
▲ 62	119	181	▲ 148	769	917	102 263	181 689	4 719	戸	
▲ 40	137	177	▲ 92	698	606	102 027	210 187	1 683	倉	
▲ 72	27	99	▲ 11	224	235	34 765	65 636	830	小	
▲ 46	165	211	▲ 36	686	650	124 056	252 788	3 261	倉	
196	1 202	1 006	▲ 142	8 302	8 444	814 267	1 561 482	38 191	小	
72	270	198	▲ 136	1 474	1 338	157 547	315 100	10 500	八	
18	198	180	▲ 97	1 879	1 976	143 783	235 122	9 285	福	
47	145	98	▲ 120	1 386	1 506	116 196	192 792	4 986	東	
31	207	176	▲ 22	1 236	1 258	134 000	264 517	6 243	博	
21	151	130	▲ 5	841	846	96 735	208 355	3 335	中	
▲ 8	82	90	▲ 19	594	613	63 373	125 929	1 317	南	
▲ 15	149	134	▲ 15	892	907	102 633	219 667	2 525	西	
▲ 79	60	139	▲ 5	241	236	56 414	112 536	765	早	
▲ 36	231	267	▲ 157	734	891	137 093	304 759	4 320	良	
▲ 46	30	76	▲ 22	148	126	27 318	56 398	622	留	
▲ 36	89	125	▲ 49	270	319	62 620	127 645	1 481	大	
▲ 24	24	48	▲ 26	116	142	24 242	46 956	547	久	
▲ 28	32	60	▲ 22	133	111	25 961	65 169	528	直	
▲ 41	33	74	▲ 17	108	125	25 042	62 132	543	飯	
▲ 7	41	48	▲ 39	169	130	19 966	49 511	526	田	
▲ 8	19	27	▲ 26	66	92	13 805	33 598	266	柳	
▲ 16	49	65	▲ 38	170	208	33 094	73 063	707	女	
▲ 18	10	28	▲ 20	32	52	11 775	25 084	342	八	
▲ 21	21	42	▲ 5	126	121	20 598	41 227	343	行	
▲ 9	28	37	▲ 78	220	142	24 830	59 497	936	大	
11	72	61	▲ 25	351	326	45 756	104 499	672	久	
12	61	49	▲ 20	582	602	49 880	113 323	901	筑	
28	76	48	▲ 51	468	417	44 739	101 420	919	野	
▲ 18	64	82	▲ 68	297	229	43 452	97 205	804	像	
▲ 11	47	58	▲ 53	302	249	32 180	71 894	501	野	
1	47	46	▲ 2	188	190	26 123	59 673	865	宰	
10	51	41	▲ 99	248	149	28 412	66 802	431	賀	
1	19	18	▲ 36	49	85	11 178	29 010	286	古	
▲ 22	10	32	▲ 28	44	72	13 304	27 567	528	福	
▲ 28	14	42	▲ 3	81	84	18 524	37 208	333	う	
▲ 30	31	61	▲ 58	90	148	21 527	52 348	759	宮	
▲ 22	27	49	▲ 24	61	85	14 524	36 765	268	嘉	
▲ 15	50	65	▲ 64	300	236	43 308	101 919	1 259	朝	
8	35	27	▲ 3	162	159	21 055	50 246	290	み	
86	211	125	▲ 100	1 007	907	99 937	235 123	3 081	糖	
13	31	18	▲ 31	144	113	16 085	37 364	491	屋	
21	38	17	▲ 13	121	108	13 564	31 553	201	宇	
10	34	24	▲ 23	177	200	20 217	46 534	637	籓	
2	20	18	▲ 46	138	92	12 133	28 826	304	志	
▲ 4	19	23	▲ 19	133	114	13 484	33 620	503	須	
2	11	9	▲ 8	42	34	3 642	9 129	260	新	
42	58	16	▲ 6	252	246	20 812	48 097	685	久	
▲ 29	56	85	▲ 314	636	322	42 611	92 771	956	粕	
▲ 6	7	13	▲ 335	400	65	6 826	13 918	106	遠	
4	24	20	▲ 26	94	120	13 392	28 007	430	芦	
▲ 21	16	37	▲ 19	96	77	13 976	31 665	190	水	
▲ 6	9	15	▲ 14	46	60	8 417	19 181	230	岡	
▲ 33	2	35	▲ 34	48	82	11 295	23 073	406	遠	
▲ 11	-	11	▲ 15	17	32	3 824	7 406	192	手	
▲ 22	2	24	▲ 19	31	50	7 471	15 667	214	小	
▲ 5	11	16	▲ 6	44	50	6 236	13 332	121	嘉	
▲ 5	11	16	▲ 6	44	50	6 236	13 332	121	手	
▲ 5	26	31	▲ 44	129	85	12 416	31 975	287	穂	
▲ 4	24	28	▲ 46	124	78	11 563	29 936	274	川	
▲ 1	2	3	▲ 2	5	7	853	2 039	13	前	
9	16	7	▲ 12	54	42	5 753	15 751	341	東	
9	16	7	▲ 12	54	42	5 753	15 751	341	三	
▲ 9	4	13	▲ 15	27	42	5 080	14 125	137	大	
▲ 9	4	13	▲ 15	27	42	5 080	14 125	137	大	
▲ 11	14	25	▲ 12	51	39	7 807	19 552	307	八	
▲ 11	14	25	▲ 12	51	39	7 807	19 552	307	大	
▲ 51	35	86	▲ 11	215	226	38 767	76 155	391	田	
▲ 8	3	11	▲ 2	28	26	5 433	10 753	47	川	
▲ 9	5	14	▲ 9	10	19	4 650	9 435	8	春	
▲ 6	6	12	▲ 16	27	43	4 612	8 911	46	添	
▲ 7	9	16	▲ 6	48	54	8 749	16 269	119	糸	
▲ 2	3	5	▲ 9	24	15	2 584	5 227	11	川	
▲ 2	3	5	▲ 2	11	13	1 501	3 105	3	大	
▲ 17	6	23	▲ 11	67	56	11 238	22 455	157	赤	
▲ 11	39	50	▲ 53	156	209	26 562	56 583	1 349	福	
2	29	27	▲ 43	127	170	18 011	37 324	1 184	都	
▲ 13	10	23	▲ 10	29	39	8 551	19 259	165	智	
▲ 10	22	32	▲ 29	146	117	14 955	32 121	257	都	
5	7	2	▲ 10	23	13	3 025	6 745	62	や	
▲ 4	4	8	▲ 3	12	15	3 218	7 577	63	上	
▲ 11	11	22	▲ 22	111	89	8 712	17 799	132	吉	

資料： 区市町村支援課「住民基本台帳月報」

鉱工業

鉱工業指数

この表は、産業経済の活動状況を測定する目的で福岡県内の鉱業及び製造工業について生産・出荷・在庫活動を指数化したものです。

総合算式は個別系列を基準時のウェイトで総合する基準時固定加重算術平均法、いわゆるラスパイレス算式です。

年 月	鉱工業 総合	製 造 工業 ¹⁾	鉄 鋼 業	非鉄金属 工 業	金属製品 工 業	はん用・ 生産用 機械工業	電子部品・ デバイス 工 業	電気機械 工 業	輸送機械 工 業	窯 業 ・ 石 工 業 製 業	
											ウエイト
原 指											
生	28年平均…	r 102.7	r 102.7	r 97.6	r 98.7	r 112.4	r 99.4	r 99.6	r 103.1	r 106.0	r 94.7
	29年平均…	r 107.1	r 107.1	r 100.2	r 105.1	r 109.4	r 107.6	r 158.4	r 108.5	r 110.2	r 98.4
	30年平均…	r 107.4	r 107.4	r 100.5	r 102.0	r 105.3	r 101.3	r 176.7	r 110.3	r 113.6	r 100.0
	1 1 2 …	r 103.9	r 103.9	97.1	r 84.3	r 85.8	r 86.6	178.2	r 107.5	r 107.6	r 96.3
	2 1 …	r 96.5	r 96.5	93.2	96.6	84.2	90.1	114.3	91.1	r 112.3	85.9
	2 …	r 96.7	r 96.7	91.3	r 92.6	r 82.1	78.3	161.5	92.3	r 100.0	r 96.4
	3 …	r 120.9	r 121.0	97.1	r 91.4	r 101.9	97.8	641.3	103.1	r 104.0	r 95.6
	4 …	89.9	89.9	75.4	81.3	80.5	94.1	193.1	94.9	59.5	91.3
	5 …	76.3	76.2	78.8	65.4	65.8	67.8	178.9	81.7	45.1	82.3
	6 …	84.6	84.6	69.2	69.8	76.4	108.6	184.4	88.7	66.7	83.8
季 節 調											
産	1 1 2 …	r 103.5	r 103.5	94.2	r 83.6	r 87.4	r 92.1	r 181.1	r 101.6	r 109.4	r 90.9
	2 1 …	r 103.2	r 103.2	r 94.0	r 97.6	r 80.4	r 106.8	r 111.9	r 103.0	r 115.8	r 94.3
	2 …	r 100.4	r 100.4	r 97.0	r 96.0	r 77.7	r 90.4	r 170.5	r 91.1	r 99.2	r 97.1
	3 …	r 112.0	r 112.2	r 93.2	r 84.8	r 84.2	r 82.8	r 668.2	r 89.7	r 94.3	r 92.0
	4 …	89.4	89.4	77.7	83.4	83.0	92.1	197.1	98.9	63.7	90.0
	5 …	81.8	81.8	75.6	73.0	69.3	71.4	203.9	91.0	50.3	86.0
	6 …	82.9	82.8	68.7	66.7	73.9	112.7	169.1	87.6	62.8	84.3
ウエイト											
原 指											
出	28年平均…	r 102.5	r 102.5	r 97.6	r 99.0	r 111.9	r 101.6	r 101.9	r 97.3	r 103.1	r 104.9
	29年平均…	r 106.7	r 106.7	r 99.4	r 104.9	r 106.2	r 111.0	r 170.7	r 102.7	r 106.9	r 114.1
	30年平均…	r 107.2	r 107.2	r 98.6	r 102.2	r 102.0	r 107.0	r 196.8	r 105.5	r 108.8	r 119.4
	1 1 2 …	r 102.8	r 102.8	92.4	r 88.1	r 97.5	95.8	132.2	r 101.4	r 102.1	r 116.4
	2 1 …	r 96.3	r 96.3	87.3	97.6	72.8	88.6	155.3	89.6	r 104.7	101.7
	2 …	r 93.2	r 93.1	87.0	r 94.7	r 76.8	86.3	194.7	88.5	r 91.0	r 108.2
	3 …	r 113.6	r 113.6	101.9	r 97.3	r 96.3	90.9	832.3	95.8	r 93.4	r 105.3
	4 …	78.2	78.1	72.2	78.4	80.7	91.1	227.4	91.0	52.3	99.2
	5 …	63.9	63.9	69.5	62.7	61.3	67.7	206.8	77.8	36.4	85.7
	6 …	77.8	77.8	69.1	71.7	69.6	106.1	214.0	82.8	57.3	91.4
季 節 調											
荷	1 1 2 …	r 102.2	r 102.3	r 93.4	r 89.7	r 90.1	r 98.2	r 147.6	r 95.7	r 105.4	r 108.9
	2 1 …	r 102.8	r 102.8	r 90.9	r 97.7	r 77.0	r 101.2	r 152.9	r 101.2	r 107.3	r 109.4
	2 …	r 94.7	r 94.6	r 87.4	r 92.1	r 72.8	r 94.8	r 207.0	r 87.3	r 89.2	r 106.9
	3 …	r 104.2	r 104.1	r 88.8	r 88.6	r 82.2	r 76.7	r 885.4	r 85.6	r 84.8	r 100.8
	4 …	80.0	79.9	77.2	77.3	83.2	92.9	228.0	93.4	57.2	94.2
	5 …	69.7	69.7	67.8	68.5	63.7	71.8	238.1	86.0	41.6	89.5
	6 …	74.5	74.4	69.2	68.2	69.4	111.1	194.3	82.3	52.0	95.8
ウエイト											
原 指											
在	28年末…	r 102.0	r 102.0	r 86.4	r 98.0	r 71.9	r 108.6	r 67.3	x	r 379.0	r 172.1
	29年末…	r 104.7	r 104.7	r 86.0	r 51.6	r 89.2	r 91.3	r 96.8	x	r 310.4	r 251.4
	30年末…	r 135.8	r 135.8	r 96.2	r 59.0	r 93.5	r 82.5	r 98.7	x	r 1,319.8	r 189.4
	1 1 2 …	r 136.9	r 137.0	105.9	66.6	75.1	70.5	2 085.8	x	232.1	r 216.3
	2 1 …	r 131.0	r 131.0	108.9	64.8	90.4	81.5	1 039.2	x	503.4	217.9
	2 …	r 116.4	r 116.5	106.6	63.2	96.0	68.8	855.0	x	149.2	r 213.1
	3 …	r 113.8	r 113.8	103.8	57.2	100.8	91.3	686.3	x	133.6	r 212.2
	4 …	113.5	113.5	110.4	63.9	98.4	100.8	433.9	x	136.6	211.3
	5 …	121.0	121.0	114.9	60.0	102.7	103.7	419.8	x	293.9	223.7
	6 …	112.4	112.4	113.4	56.9	109.9	87.3	327.8	x	158.3	219.5
季 節 調											
庫	1 1 2 …	r 134.1	r 134.2	r 106.6	r 59.8	r 93.9	r 66.0	r 1,509.8	x	r 163.2	r 216.0
	2 1 …	r 126.0	r 126.0	r 104.4	r 63.0	r 99.6	r 83.3	r 816.1	x	r 434.2	r 210.9
	2 …	119.1	119.2	r 103.9	r 63.6	r 98.4	r 83.3	r 666.5	x	r 283.2	r 203.8
	3 …	r 123.5	r 123.5	r 111.6	r 56.8	r 103.1	r 111.2	r 711.8	x	r 353.0	r 201.2
	4 …	119.2	119.2	110.3	69.3	103.4	116.0	417.4	x	245.9	208.7
	5 …	120.7	120.7	114.1	63.1	99.8	111.5	404.4	x	250.2	228.7
	6 …	114.7	114.7	115.3	58.6	103.0	90.7	364.1	x	244.0	223.8

平成29年以降の指数は年間補正前の数値です。

1) 製造工業のうち、次の業種は指数から除かれています。なめし革・同製品・毛皮製造業、業務用機械器具製造業、情報通信機械器具製造業、その他の製造業。

鋳工業

(平成27年=100)

化学工業	石炭製品 工業	プラスチック 製品 工業	パルプ・ 紙・紙加 工品工業	繊維工業	食料品・ たばこ 工業	ゴム製品 工業	家具工業	印刷業	木材・ 木製品 工業	鋳業	年月
r 728.8	r 18.6	r 406.4	r 54.2	r 69.9	r1 714.9	r 608.6	r 166.9	r 433.9	r 44.6	r 19.1	ウエイト
数											
r 103.2	r 100.5	r 105.5	r 99.6	r 102.5	r 102.4	r 109.8	r 95.1	r 97.7	r 114.1	r 98.3	28年
r 108.2	r 96.3	r 111.8	r 100.0	r 100.4	r 99.5	r 112.6	r 98.2	r 95.4	r 103.8	r 99.5	29年
r 104.0	r 96.9	r 111.9	r 98.2	r 101.4	r 97.4	r 120.6	r 75.9	r 94.8	r 117.4	r 98.3	30年
116.5	93.6	r 100.6	r 102.3	r 94.1	r 100.4	115.5	78.6	r 89.9	154.6	94.4	1 12
115.7	94.3	97.8	84.1	88.8	r 78.1	116.8	69.6	80.6	130.9	99.0	2 1
109.1	87.7	r 97.8	87.8	r 87.0	r 86.7	120.0	77.8	88.7	126.1	101.4	2
106.9	95.0	r 101.6	101.7	r 91.5	94.4	127.7	79.3	99.7	122.2	98.4	3
107.0	92.0	94.8	105.9	77.2	98.1	109.0	70.1	87.5	121.0	88.9	4
91.5	93.3	88.8	91.5	80.4	83.7	79.1	61.2	74.4	112.2	93.6	5
75.8	90.8	93.7	89.1	93.5	90.8	68.2	78.7	86.3	105.3	80.5	6
整 済 指 数											
r 111.3	r 90.2	r 105.1	r 96.0	r 93.5	r 94.1	r 131.5	r 75.7	90.6	r 150.7	r 86.2	1 12
r 114.4	r 90.4	r 107.9	r 93.9	r 96.7	r 92.1	r 130.9	r 78.2	r 88.7	r 138.8	r 103.9	2 1
r 117.5	r 97.7	r 105.5	r 92.2	r 85.8	r 93.1	r 120.3	r 70.9	r 88.8	r 143.3	r 101.0	2
r 103.0	r 95.0	r 96.4	r 95.1	r 87.9	r 92.7	r 120.0	r 69.6	r 89.0	r 113.4	r 89.2	3
104.5	94.4	92.0	98.4	78.6	91.6	103.3	74.7	85.7	117.3	89.4	4
94.1	94.5	96.2	97.8	91.0	87.5	82.9	68.5	82.7	130.4	92.1	5
84.9	91.6	88.4	86.6	94.1	87.3	64.8	78.1	83.3	104.4	92.9	6
ウエイト											
r 518.7	r 92.4	r 290.5	r 35.5	r 33.9	r1 409.7	r 354.5	r 85.1	r 235.7	r 25.2	r 15.8	ウエイト
数											
r 113.7	r 103.6	r 108.3	r 96.5	r 101.2	r 102.2	r 93.3	r 94.1	r 97.6	r 110.2	r 101.9	28年
r 116.5	r 95.8	r 114.5	r 97.4	r 94.8	r 99.6	r 95.3	r 96.8	r 95.4	r 98.7	r 103.7	29年
r 112.8	r 103.6	r 120.6	r 93.0	r 96.6	r 94.3	r 97.7	r 79.8	r 94.8	r 111.8	r 106.4	30年
123.3	102.1	r 120.7	r 98.6	r 93.0	103.8	91.3	78.2	r 90.2	157.4	90.1	1 12
119.8	103.7	111.4	78.7	95.6	r 72.6	80.7	71.8	81.3	127.9	108.4	2 1
112.1	101.6	r 109.7	88.8	r 81.7	r 83.1	79.5	78.2	88.7	117.4	115.3	2
113.6	107.1	r 114.6	124.9	r 84.2	85.2	87.9	82.6	99.7	111.4	117.7	3
110.2	83.5	r 105.2	100.7	77.4	93.6	89.7	71.2	86.9	116.7	103.0	4
96.5	95.2	90.1	75.7	76.6	79.5	69.4	61.9	73.7	107.7	106.0	5
103.8	92.7	107.8	74.9	86.3	89.2	67.4	79.4	85.7	104.5	97.8	6
整 済 指 数											
r 115.3	r 94.7	r 117.4	r 88.4	r 86.8	r 92.9	r 91.5	r 75.2	90.9	r 149.8	r 83.4	1 12
r 119.9	r 113.6	r 124.2	r 90.9	r 101.7	r 90.8	r 87.5	r 81.6	r 89.2	r 136.6	r 112.2	2 1
r 107.4	r 115.0	r 111.6	r 93.0	r 80.8	r 90.0	r 91.5	r 73.5	88.5	r 129.7	r 107.0	2
r 109.6	r 105.9	r 104.8	r 117.3	r 81.6	r 83.1	r 81.2	r 71.5	r 88.8	r 107.2	r 114.1	3
109.5	81.5	101.3	95.8	82.2	87.9	83.6	75.1	85.2	114.7	99.8	4
102.0	105.9	96.2	84.7	85.9	83.3	77.3	69.2	81.9	123.2	101.0	5
103.2	93.6	107.2	76.4	89.9	84.2	67.3	78.8	82.9	103.3	108.8	6
ウエイト											
r1 240.4	r 351.3	r 402.6	r 92.9	r 50.0	r 821.8	r 463.6	r 151.9	-	r 73.8	r 10.4	ウエイト
数											
r 81.9	x	r 92.1	r 98.2	r 109.8	r 95.8	r 84.3	r 155.8	-	r 83.7	r 114.0	28年
r 86.2	x	r 102.8	r 93.7	r 125.7	r 89.2	r 60.6	r 211.5	-	r 109.7	r 100.7	29年
r 102.5	x	r 128.0	r 100.8	r 140.6	r 99.7	r 66.0	r 113.4	-	r 132.8	r 107.0	30年
97.1	x	r 157.5	r 100.5	r 130.1	r 101.8	75.5	47.8	-	121.7	102.0	1 12
100.8	x	150.1	104.9	128.3	r 100.3	75.2	43.7	-	122.0	101.9	2 1
104.9	x	r 151.5	101.2	133.7	r 94.5	78.4	43.6	-	127.1	97.9	2
101.8	x	r 149.2	78.4	131.8	r 103.0	82.1	38.0	-	133.9	98.9	3
106.1	x	148.6	80.2	133.2	102.9	76.9	36.3	-	135.3	105.5	4
112.9	x	151.0	95.3	137.2	97.5	73.1	35.4	-	137.2	110.6	5
101.7	x	147.4	105.6	118.6	97.9	58.9	34.8	-	135.4	101.5	6
整 済 指 数											
r 97.8	x	r 162.9	r 107.1	r 134.3	r 107.8	r 81.6	r 45.7	-	r 125.6	r 104.1	1 12
r 100.1	x	r 148.1	r 106.9	r 139.4	r 106.0	r 75.3	r 41.7	-	r 123.8	r 100.6	2 1
r 107.3	x	r 143.8	r 102.3	r 143.2	r 96.1	r 78.6	41.6	-	r 132.3	r 96.2	2
r 106.9	x	r 144.0	r 80.1	r 138.8	r 104.4	r 83.2	r 38.1	-	r 133.5	r 101.3	3
107.6	x	149.3	84.3	136.1	102.5	79.8	36.7	-	134.5	107.5	4
112.6	x	151.7	95.5	140.5	96.0	71.3	36.6	-	137.1	111.9	5
111.6	x	145.9	101.2	120.2	93.2	55.6	35.9	-	136.2	102.9	6

消費者物価指数

この表は、全国の世帯が購入する財とサービスの物価変動を総合的に測定し、物価の変動を時系列的に測定したものです。指数品目は585品目、ウエイトは家計調査による平成27年平均1か月の1世帯当たり品目別消費支出金額から算定、指数算式は基準時加重相対法算式（ラスパイレズ型）です。

(平成27年=100)

項 目	全 国			福 岡 市			北 九 州 市		
	令和2年			令和2年			令和2年		
	5月	6月	7月	5月	6月	7月	5月	6月	7月
総 合	101.8	101.7	101.9	102.4	102.4	102.6	103.5	103.5	103.6
(対前月上昇率)	0.0	▲0.1	0.1	0.1	0.0	0.2	0.0	0.0	0.2
(対前年同月上昇率)	0.1	0.1	0.3	0.5	0.4	0.7	0.9	0.9	0.9
食 料	105.8	105.5	105.9	104.6	104.5	105.5	105.6	106.0	106.3
穀 類	106.3	106.2	106.3	103.9	104.8	105.0	107.5	107.6	107.7
魚 介 類	111.2	109.5	110.4	109.1	107.6	111.1	108.7	109.6	111.2
肉 類	105.5	105.5	105.7	99.2	100.3	100.6	100.2	102.4	100.4
乳 卵 類	104.7	104.5	104.4	102.5	102.8	103.3	108.5	107.9	107.4
野 菜 ・ 海 藻 類	104.8	102.4	106.9	101.3	98.9	106.9	103.0	100.4	108.3
果 物	116.6	118.5	117.6	120.8	126.5	119.6	112.6	123.7	109.8
油 脂 ・ 調 味 料	100.9	100.8	100.5	97.1	95.7	95.7	100.4	99.9	99.3
菓 子 類	107.2	107.6	107.4	106.4	106.7	106.7	109.0	109.1	109.0
調 理 食 品	104.1	104.1	103.8	104.8	104.4	104.2	105.6	105.2	105.2
飲 料 類	100.6	100.1	99.8	98.9	98.4	98.3	101.5	100.7	100.7
酒 類	103.3	103.1	102.9	101.5	101.5	100.8	103.7	103.2	103.8
外 食	105.7	105.7	105.6	108.0	108.0	108.4	107.5	107.5	107.8
住 居	100.5	100.4	100.4	102.7	102.7	102.6	104.3	104.1	104.1
家 賃	99.3	99.3	99.3	98.8	98.7	98.7	99.2	98.9	98.9
設 備 修 繕 ・ 維 持	107.2	107.1	107.1	133.5	133.5	133.5	118.0	118.0	118.0
光 熱 ・ 水 道	99.6	99.4	98.8	101.8	101.5	101.1	101.0	101.0	100.8
電 気 代 料	100.9	100.7	99.9	104.3	104.1	103.9	104.3	104.1	103.9
ガ ス 代 料	95.4	95.3	95.2	97.7	97.0	96.1	95.6	95.5	95.5
他 の 光 熱 代 料	95.9	95.2	96.1	108.1	107.3	107.3	92.1	92.1	92.1
上 下 水 道 料	102.4	102.0	101.2	101.9	101.9	101.9	101.9	101.9	101.9
家 具 ・ 家 事 用 品	102.1	102.8	102.6	104.3	103.2	102.8	105.3	105.2	102.7
家 庭 用 耐 久 財 産 品	99.3	100.8	100.5	115.8	111.2	111.0	113.7	113.2	106.9
室 内 装 備 品	95.4	95.6	95.3	91.0	90.4	89.2	94.5	87.4	87.1
寝 具 類	106.4	105.9	106.5	109.1	109.6	108.4	105.0	105.7	103.7
家 事 雑 貨	108.1	109.1	109.1	100.3	100.5	100.5	103.1	103.9	102.9
家 事 用 消 耗 品	101.1	101.0	100.6	98.3	99.3	98.7	99.4	101.7	101.5
家 事 サ ー ビ ス	103.6	103.6	103.6	101.2	101.2	101.2	103.4	103.4	103.4
被 服 及 び 履 物	104.9	104.3	102.1	102.6	103.2	100.9	104.6	103.8	102.6
衣 料	103.5	102.7	100.4	104.7	103.8	102.9	104.3	102.9	102.8
和 服	103.2	102.7	102.4	108.9	109.4	109.4	106.9	107.4	107.4
洋 服	103.5	102.7	100.3	104.6	103.7	102.8	104.2	102.8	102.7
シャツ・セーター・下着類	105.1	104.1	101.0	102.3	102.0	98.2	99.6	99.1	94.4
シャツ・セーター類	104.8	103.4	99.2	101.5	100.6	95.4	98.4	97.4	91.3
下 着 類	105.8	105.8	105.2	104.4	105.8	105.5	102.1	102.7	100.9
履 物 類	108.6	108.8	107.9	89.1	89.1	86.2	115.9	115.9	115.9
他 の 被 服 類	102.0	102.3	101.5	105.4	116.8	112.8	104.7	104.9	107.7
被 服 関 連 サ ー ビ ス	108.2	108.3	108.4	121.6	121.6	121.6	106.8	106.8	106.8
保 健 医 療	104.4	104.4	104.4	104.6	104.8	104.7	103.7	103.9	103.9
医薬品・健康保持用摂取品	100.7	100.7	100.8	101.6	101.7	101.7	98.9	99.2	99.1
保健医療用品・器具	103.4	103.6	103.3	103.3	104.1	103.7	103.5	103.9	104.0
保健医療サービス	106.6	106.6	106.6	106.8	106.8	106.8	106.6	106.6	106.6
交 通 ・ 通 信	97.5	97.8	98.6	99.1	99.3	99.8	98.5	98.4	99.1
交 通	103.4	102.7	103.3	105.5	104.9	105.1	104.6	103.9	104.9
自 動 車 等 関 係 費 用	99.4	100.2	100.6	101.4	101.9	101.8	100.9	100.8	100.9
通 信	90.3	90.3	92.2	89.6	89.6	91.5	90.4	90.4	92.2
教 育	92.7	92.5	92.8	98.4	98.1	98.1	100.3	100.0	100.0
授 業 料 等	87.0	86.9	86.8	92.2	91.8	91.8	91.6	91.0	91.0
教科書・学習参考教材	102.9	102.9	102.9	102.9	102.9	102.9	102.8	102.8	102.8
補 習 教 育	105.1	104.8	106.0	117.2	117.2	117.2	119.8	119.8	119.8
教 養 娯 楽	104.4	104.2	104.4	105.1	105.2	106.0	105.1	105.1	106.3
教 養 娯 楽 用 耐 久 財 産 品	98.8	98.6	98.5	102.2	102.0	103.4	100.6	100.3	102.2
教 養 娯 楽 用 品	104.9	104.3	103.9	106.9	108.3	109.5	107.9	108.7	109.2
書 籍 ・ 他 の 印 刷 物	106.1	106.1	105.9	106.9	106.9	106.7	106.8	106.8	106.6
教 養 娯 楽 サ ー ビ ス	104.3	104.3	104.8	104.5	104.2	105.2	104.3	104.0	105.7
諸 雑 費	99.2	99.1	99.1	99.0	99.0	98.8	101.9	101.5	101.8
理 美 容 サ ー ビ ス	103.1	103.2	103.2	101.2	101.3	101.3	101.0	101.1	101.1
理 美 容 用 品	101.0	100.2	100.4	102.5	102.2	101.7	102.8	101.2	102.7
身 の 回 り 用 品	107.5	107.5	107.3	107.7	107.7	107.1	114.1	113.7	113.0
た ば こ	113.5	113.5	113.5	113.5	113.5	113.5	113.5	113.5	113.5
他 の 諸 雑 費	89.9	89.9	89.9	90.9	90.9	90.9	95.1	95.1	95.1

1世帯当たり1か月間の消費支出（二人以上の世帯）

この表は、消費者世帯の消費構造を把握することを目的に実施した標本調査の結果ですので、利用に当たっては、調査目的に沿って全国、各都市とも消費支出の構造としてとらえ、単純比較は避けるなどの配慮をお願いします。

(単位：円)

項 目	全 国			福 岡 市			北 九 州 市		
	令和2年			令和2年			令和2年		
	4月	5月	6月	4月	5月	6月	4月	5月	6月
集計世帯数	7 534	7 430	7 489	88	86	88	87	87	85
世帯人員(人)	2.96	2.96	2.95	2.99	3.07	3.07	2.73	2.74	2.73
有業人員(人)	1.33	1.33	1.33	1.29	1.27	1.19	1.14	1.07	1.03
世帯主の年齢(歳)	59.5	59.6	59.8	57.4	57.2	58.5	60.8	61.7	60.8
消費支出	267 922	252 017	273 699	297 730	258 185	335 393	229 716	227 285	227 730
食料	72 376	76 138	73 878	67 030	74 629	76 923	70 307	69 948	69 107
穀類	7 177	6 973	6 442	6 917	6 478	6 551	7 455	7 204	7 458
魚介類	6 084	6 321	5 899	5 447	5 689	5 939	6 864	6 988	5 441
肉類	8 539	8 968	7 854	8 777	9 311	8 480	9 746	10 017	8 809
乳卵類	4 441	4 591	4 132	3 994	4 293	4 082	3 900	4 242	3 404
野菜・海藻	10 150	10 322	9 607	9 832	9 779	10 458	9 583	10 088	9 685
果物	2 955	2 929	2 762	2 207	2 558	3 378	2 376	2 543	2 210
油脂・調味料	4 164	4 078	3 909	4 271	4 171	3 856	3 975	3 807	4 005
菓子類	6 012	6 358	5 815	5 228	6 267	6 027	5 791	5 226	5 049
調理食品	9 824	10 306	9 996	8 037	9 484	8 316	8 196	8 027	8 146
飲料類	4 615	5 259	5 444	4 225	4 562	5 117	4 730	4 371	5 546
酒類	3 769	4 045	3 834	3 509	4 813	4 112	3 605	3 872	3 778
外食	4 646	5 988	8 184	4 586	7 225	10 607	4 086	3 564	5 577
住居	16 641	14 163	18 584	33 079	25 601	27 636	10 607	18 731	7 842
家賃	8 236	7 850	8 061	22 700	20 698	24 442	6 959	6 104	6 300
設備修繕・維持	8 406	6 313	10 523	10 378	4 902	3 194	3 648	12 627	1 542
光熱・水道	24 733	21 358	19 777	24 032	21 333	22 275	20 083	16 179	19 110
電気	12 117	10 541	9 153	10 230	9 253	8 786	10 390	9 283	8 072
ガス	5 947	5 328	4 563	7 146	6 707	5 714	4 694	5 140	4 307
他の光熱	1 335	643	387	296	12	223	253	27	6
上下水道料	5 334	4 847	5 674	6 360	5 361	7 552	4 746	1 729	6 724
家具・家事用品	9 622	12 505	16 170	6 478	12 445	13 103	7 381	13 343	14 435
家庭用耐久財	2 570	4 231	6 669	731	4 664	4 420	790	5 623	5 406
室内装備・装飾品	419	534	739	94	140	474	319	255	311
寝具類	404	725	1 123	73	690	760	510	1 005	2 268
家事雑貨	1 856	2 311	2 635	1 520	2 676	2 812	2 011	2 598	2 231
家事用消耗品	3 552	3 667	3 844	3 552	3 347	3 635	3 404	3 367	3 694
家事サービス	821	1 036	1 159	509	928	1 002	347	494	526
被服及び履物	5 036	7 453	10 368	3 533	7 456	10 831	6 242	7 316	7 583
和服	169	11	65	0	0	0	179	0	0
洋服	1 655	2 499	3 526	1 055	2 260	4 840	2 209	2 744	2 775
シャツ・セーター類	775	1 585	2 505	453	1 839	2 108	1 513	1 450	1 721
下着類	493	879	1 251	359	773	1 293	480	680	792
生地・糸類	224	157	133	231	82	135	104	64	67
他の被服	398	604	786	311	481	813	651	765	673
履物類	662	950	1 442	431	1 019	730	511	1 063	1 218
被服関連サービス	660	767	660	693	1 002	913	594	551	337
保健医療	12 766	12 237	14 452	9 352	12 730	17 627	9 446	9 718	13 045
医薬品	2 713	2 492	2 605	2 278	2 698	2 329	2 338	2 760	3 732
健康保持用摂取品	1 211	1 272	1 312	745	1 590	1 376	968	1 079	1 826
保健医療用品・器具	2 706	3 049	3 176	1 594	2 283	3 853	2 818	2 006	2 273
保健医療サービス	6 136	5 423	7 359	4 735	6 158	10 070	3 322	3 874	5 214
交通・通信	39 095	34 187	37 730	31 817	30 634	71 962	22 533	23 430	24 612
交通	2 211	2 131	2 646	2 512	4 129	4 576	1 085	1 520	841
自動車等関係費	23 666	19 577	21 046	14 811	14 328	52 251	11 323	11 208	11 567
通信	13 219	12 479	14 038	14 494	12 177	15 135	10 125	10 703	12 204
教育	19 268	9 286	6 898	35 526	5 344	9 426	15 782	6 016	3 586
授業料等	16 500	6 890	4 548	32 886	2 922	7 763	14 329	4 833	1 685
教科書・学習参考教材	447	298	196	389	360	42	91	242	354
補習教育	2 321	2 099	2 154	2 251	2 063	1 622	1 362	941	1 548
教養娯楽	20 812	19 773	23 269	26 642	22 845	30 604	17 112	15 550	20 880
教養娯楽用耐久財	2 398	2 020	2 693	3 825	5 184	5 644	1 517	589	989
教養娯楽用品	6 404	7 513	6 634	8 573	5 576	6 159	5 672	5 848	7 043
書籍・他の印刷物	3 211	3 219	3 222	3 223	2 966	2 979	2 667	2 611	2 494
教養娯楽サービス	8 799	7 021	10 720	11 021	9 119	15 822	7 257	6 502	10 355
その他の消費支出	47 573	44 917	52 572	60 242	45 167	55 005	50 223	47 053	47 528
諸雑費	20 405	20 414	24 827	18 397	22 765	28 089	20 329	21 855	21 531
こづかい(使途不明)	7 752	8 380	10 809	6 355	10 851	10 389	11 767	9 394	12 591
交際費	10 891	10 337	13 368	12 563	9 375	12 932	9 744	12 170	8 793
送り金	8 525	5 786	3 570	22 927	2 176	3 595	8 382	3 634	4 613

資料：総務省「家計調査」

1世帯当たり1か月間の収入と支出（二人以上の世帯のうち勤労者世帯）

この表は、消費者世帯の消費構造を把握することを目的に実施した標本調査の結果ですので、利用に当たっては、調査目的に沿って全国、各都市とも消費支出の構造としてとらえ、単純比較は避けるなどの配慮をお願いします。

項目	全 国			福 岡 市			北 九 州 市		
	令和2年			令和2年			令和2年		
	4月	5月	6月	4月	5月	6月	4月	5月	6月
集計世帯数	4 034	3 977	4 001	52	48	48	35	33	34
世帯人員（人）	3.33	3.32	3.31	3.44	3.57	3.57	3.07	2.99	3.05
有業人員（人）	1.79	1.79	1.80	1.81	1.80	1.65	1.55	1.50	1.55
世帯主の年齢（歳）	49.6	49.6	49.7	48.6	47.0	48.0	47.8	49.2	47.6
受取収入	1 077 588	1 025 444	1 561 935	1 131 921	1 113 377	2 155 603	825 685	872 030	1 180 507
実収入	531 017	502 403	1 019 095	540 737	563 342	1 149 828	403 606	447 990	769 418
経常収入	521 592	462 499	864 084	538 424	543 711	1 067 417	394 690	427 479	665 170
勤め先収入	458 774	451 416	772 874	455 051	513 916	956 288	364 663	391 360	574 363
世帯主収入	371 479	360 166	634 080	378 097	414 890	784 370	303 394	330 287	536 806
定期収入	356 775	349 794	347 592	375 822	394 619	429 631	298 445	302 311	298 019
臨時収入	6 726	3 814	4 631	2 090	741	9 792	1 898	232	15 106
賞	7 978	6 558	281 857	184	19 529	344 947	3 052	27 744	223 681
世帯主の配偶者の収入	75 183	77 959	122 694	62 562	91 971	152 418	54 620	58 194	36 099
他の世帯員収入	12 111	13 290	16 099	14 392	7 055	19 500	6 648	2 879	1 458
事業・内職収入	3 429	2 896	3 917	13 234	13 761	6 322	2 259	578	0
家賃収入	1 008	829	947	0	0	0	0	0	0
他の事業収入	1 631	1 568	2 135	13 234	13 761	6 322	1 351	0	0
内職収入	790	499	835	0	0	0	908	578	0
他の経常収入	59 390	8 187	87 293	70 138	16 034	104 807	27 769	35 541	90 807
財産収入	1 043	1 094	1 881	0	29	411	6	181	503
社会保障給付	57 204	5 849	83 508	70 138	16 005	104 396	27 763	35 360	90 304
仕送り金	1 143	1 244	1 904	0	0	0	0	0	0
特別収入	9 425	39 905	155 011	2 313	19 631	82 411	8 915	20 511	104 247
受贈金	1 864	671	4 307	21	39	453	1 597	1 206	6 400
他の特別収入	7 561	39 234	150 704	2 292	19 592	81 958	7 318	19 305	97 847
実収入以外の受取（繰入金を除く）	448 062	420 491	445 572	522 065	477 468	931 993	334 594	334 367	349 058
預貯金引出	346 185	334 696	341 505	435 682	336 711	531 111	276 140	257 149	284 376
保険金	8 182	3 980	5 885	869	17 979	1 241	0	0	0
有価証券売却	56	74	48	869	0	0	0	0	0
土地家屋借入金	6 353	0	7 528	0	0	188 920	0	0	0
他の借入金	2 287	961	474	0	0	3 287	0	1 681	0
クレジット購入借入金	84 908	80 625	90 016	84 625	122 711	207 218	58 276	67 631	64 567
財産売却	0	43	0	0	0	0	0	7 837	0
実収入以外の受取のその他	90	113	117	20	67	215	178	69	115
繰入金	98 510	102 549	97 268	69 120	72 568	73 782	87 485	89 673	62 031
支出	1 077 588	1 025 444	1 561 935	1 131 921	1 113 377	2 155 603	825 685	872 030	1 180 507
実支出	406 241	400 042	473 617	431 667	433 051	619 975	322 676	342 536	378 694
消費支出	303 621	280 883	298 367	340 796	284 766	403 128	258 048	243 844	254 119
食料	74 459	79 332	75 769	68 565	77 899	81 324	76 084	66 471	66 339
穀類	7 614	7 492	6 721	7 490	7 228	7 276	7 583	6 417	6 829
魚介類	5 220	5 560	5 078	5 043	4 741	5 701	6 849	6 252	3 718
肉類	9 181	9 832	8 451	9 412	10 449	10 518	10 084	8 573	7 440
乳卵類	4 551	4 691	4 087	4 249	4 598	4 372	4 266	3 760	3 070
野菜・海藻	9 460	9 676	8 701	9 456	9 329	9 987	8 596	8 724	8 887
果物	2 413	2 344	2 133	1 895	1 986	2 393	1 997	1 843	1 559
油脂・調味料	4 242	4 173	3 757	4 008	4 378	4 002	4 146	3 432	4 019
菓子類	6 565	6 914	6 255	5 276	7 000	6 612	7 143	5 146	5 277
調理食品	10 246	10 837	10 272	8 819	10 660	8 568	8 628	7 310	8 648
飲料	4 868	5 481	5 665	4 152	4 655	5 395	5 297	5 244	5 854
酒類	3 850	4 287	3 907	3 456	5 150	4 008	5 561	4 367	4 672
外食	6 250	8 045	10 744	5 309	7 725	12 493	5 934	5 403	6 366
住居	18 188	16 315	20 049	40 367	30 740	38 153	10 046	10 736	6 607
家賃	11 755	11 425	11 238	33 546	30 479	37 854	9 221	9 814	5 840
設備修繕・維持	6 433	4 889	8 811	6 821	262	299	825	922	767
光熱・水道	24 770	21 316	20 218	24 966	22 604	24 412	21 022	14 170	17 936
電気	12 194	10 509	9 356	11 018	10 121	9 627	10 811	7 605	7 829
ガス	5 878	5 342	4 601	6 588	6 712	6 097	4 288	4 299	4 130
他の光熱	1 043	496	366	140	8	63	233	0	8
上下水道料	5 655	4 969	5 896	7 220	5 763	8 625	5 689	2 266	5 969

「勤労者世帯」とは、世帯主が会社・官公庁・学校・工場・商店などに勤めている世帯をいいます。

資料：総務省「家計調査」

(単位：円)

項 目	全 国			福 岡 市			北 九 州 市		
	令和2年			令和2年			令和2年		
	4月	5月	6月	4月	5月	6月	4月	5月	6月
家具・家事用品	10 867	13 579	17 696	6 410	16 700	16 634	9 511	22 556	18 684
家庭用耐久財	2 909	4 561	7 685	207	7 795	4 849	718	13 657	6 259
室内装備・装飾品	490	580	719	58	178	855	597	43	115
寝 具 類	481	732	1 086	118	1 056	1 235	772	1 216	4 884
家事雑貨	2 268	2 703	3 070	1 739	3 448	4 127	3 068	2 554	3 046
家事用消耗品	3 935	3 981	4 101	3 828	3 690	4 157	3 913	4 399	3 929
家事サービス	784	1 023	1 034	460	533	1 411	443	688	451
被服及び履物	6 088	9 051	12 266	4 370	9 255	12 927	11 514	10 674	7 171
和 服	28	16	94	0	0	0	428	0	0
洋 服	2 218	3 305	4 236	1 012	2 589	5 576	4 764	3 992	2 911
シャツ・セーター類	978	1 933	2 955	698	2 614	2 942	2 809	2 304	1 098
下 着 類	560	984	1 342	512	749	1 234	1 149	1 043	766
生地・糸類	243	152	128	261	16	219	214	108	69
他の被服	496	720	915	395	552	1 130	1 139	874	875
履 物 類	832	1 136	1 799	569	1 437	688	662	1 969	1 384
被服関連サービス	734	804	795	922	1 299	1 139	348	383	68
保 健 医 療	11 055	11 695	13 177	9 475	12 257	11 652	10 147	8 151	11 007
医 薬 品	2 306	2 129	2 101	1 937	2 262	1 584	2 053	2 139	3 835
健康保持用摂取品	709	864	830	382	778	1 656	296	261	204
保健医療用品・器具	3 137	3 621	3 628	2 174	3 192	4 225	4 296	3 141	3 349
保健医療サービス	4 902	5 080	6 618	4 983	6 026	4 188	3 502	2 610	3 619
交 通 ・ 通 信	51 856	43 362	45 673	35 470	34 824	102 146	25 459	27 386	29 186
交 通	3 308	3 224	3 655	3 079	5 203	5 054	606	2 997	1 415
自動車等関係費	32 516	24 873	25 542	15 564	14 724	78 749	13 754	13 020	15 366
通 信	16 032	15 265	16 476	16 827	14 898	18 344	11 100	11 369	12 405
教 育	30 456	15 772	11 289	56 617	8 918	16 569	13 770	12 198	6 148
授 業 料 等	25 871	11 782	7 512	52 392	4 818	13 570	10 294	9 138	2 110
教科書・学習参考教材	725	436	351	602	609	75	218	625	690
補習教育	3 860	3 555	3 425	3 623	3 492	2 924	3 257	2 435	3 348
教 養 娛 楽	22 776	22 258	26 497	21 479	27 545	40 272	18 878	18 613	27 347
教養娯楽用耐久財	3 088	2 627	3 454	3 292	8 477	7 991	1 967	1 302	224
教養娯楽用品	7 102	8 571	7 869	3 282	5 930	8 154	7 898	7 255	10 812
書籍・他の印刷物	2 919	3 042	2 894	2 225	2 634	3 036	1 797	2 188	2 313
教養娯楽サービス	9 667	8 018	12 281	12 679	10 502	21 091	7 216	7 869	13 998
その他の消費支出	53 107	48 203	55 734	73 078	44 023	59 039	61 618	52 890	63 695
諸 雑 費	21 446	21 308	26 416	18 399	20 867	30 327	19 195	22 381	23 803
こづかい(使途不明)	8 845	10 194	12 764	8 068	12 081	15 035	15 307	14 922	18 045
交 際 費	10 538	10 104	11 900	11 763	8 251	9 966	9 166	7 187	12 347
仕 送 り 金	12 277	6 598	4 654	34 847	2 824	3 710	17 950	8 400	9 501
非 消 費 支 出	102 620	119 158	175 249	90 871	148 285	216 847	64 628	98 692	124 575
勤 労 所 得 税	13 253	15 758	42 045	10 547	43 169	68 986	8 269	13 406	30 575
個 人 住 民 税	18 873	18 614	24 758	18 348	20 677	34 243	12 535	15 801	14 916
他 の 借 金 返 済	14 457	31 398	13 197	9 743	21 540	3 167	8 875	23 369	2 496
社 会 保 険 料	55 992	53 281	95 192	52 233	62 801	110 294	34 949	46 116	76 588
他の非消費支出	44	107	57	0	98	157	0	0	0
実支出以外の支払(繰越金を除く)	587 859	542 650	1 004 098	655 955	632 706	1 474 898	442 874	473 742	753 891
預 貯 金	441 382	409 545	844 460	459 222	473 758	1 109 988	333 395	378 235	636 910
保 険 料	24 110	23 482	27 277	27 744	29 355	30 981	16 015	15 082	26 851
有 価 証 券 購 入	1 747	1 182	2 477	1 016	644	1 114	287	646	790
土地家屋借金返済	35 318	33 119	43 019	86 552	40 956	41 450	23 089	25 528	36 235
他 の 借 金 返 済	2 526	2 350	4 206	3 269	7 133	5 860	1 874	3 666	3 474
クレジット購入借入金返済	73 710	72 229	70 303	78 153	80 587	126 365	68 012	50 488	49 603
財 産 購 入	8 545	410	11 876	0	0	157 123	0	0	0
実支出以外の支払のその他	522	333	479	0	274	2 018	203	96	27
繰 越 金	83 488	82 753	84 221	44 299	47 620	60 730	60 135	55 753	47 922

商業

百貨店販売額

(単位：100万円)

年月	合計	衣料品	紳士服・洋品	婦人・子供服・洋品	その他の衣料品	身の回り品	飲食料品	その他	家具	家庭用電気機械器具	家庭用品	その他の商品	食堂・喫茶
28 ……	306 301	149 990	20 103	73 231	6 154	50 501	76 147	80 164	2 803	216	9 615	62 104	5 427
29 ……	310 602	149 866	20 082	72 265	5 764	51 751	76 509	84 229	2 901	193	9 489	66 161	5 481
30 ……	314 823	149 320	19 479	70 303	5 386	54 149	74 746	90 755	2 797	166	9 257	73 082	5 456
2 1 ……	24 936	13 520	1 855	6 155	463	5 047	4 719	6 697	195	16	640	5 435	413
2 ……	18 735	7 982	970	3 424	281	3 307	5 078	5 675	127	11	413	4 826	298
3 ……	17 870	8 019	993	3 533	253	3 240	4 118	5 733	149	14	371	4 968	231
4 ……	4 089	1 123	115	546	45	416	1 630	1 335	109	4	117	1 077	29
5 ……	8 253	3 349	452	1 449	111	1 337	2 266	2 638	89	7	183	2 284	74
6 ……	18 986	8 995	1 190	3 865	282	3 658	4 590	5 402	158	16	427	4 599	202

資料：経済産業省大臣官房調査統計グループ「商業動態統計月報」

スーパーストア販売額

(単位：100万円)

年月	合計	衣料品	紳士服・洋品	婦人・子供服・洋品	その他の衣料品	身の回り品	飲食料品	その他	家具	家庭用電気機械器具	家庭用品	その他の商品	食堂・喫茶
28 ……	364 876	50 758	11 741	24 535	4 450	10 033	234 668	79 450	1 576	7 807	8 538	61 529	—
29 ……	361 746	49 030	11 389	23 944	4 246	9 451	232 920	79 795	1 508	7 152	8 425	62 706	—
30 ……	362 605	46 515	11 138	22 546	3 951	8 881	234 704	81 383	1 381	6 977	8 183	64 843	—
2 1 ……	29 571	3 598	932	1 656	296	714	19 470	6 503	100	606	631	5 166	—
2 ……	27 389	2 522	549	1 288	207	477	18 951	5 916	81	484	597	4 754	—
3 ……	31 280	2 882	592	1 340	279	671	21 303	7 095	132	694	752	5 516	—
4 ……	28 632	1 337	277	579	169	312	21 217	6 078	121	651	709	4 596	—
5 ……	31 997	2 661	577	1 284	296	504	22 184	7 152	174	830	783	5 365	—
6 ……	32 797	3 790	967	1 650	383	791	21 369	7 638	204	1 076	829	5 529	—

資料：経済産業省大臣官房調査統計グループ「商業動態統計月報」

コンビニエンスストア販売動向

この表は、形態に関係なく、500店舗以上を有するコンビニエンスストアのチェーン企業分です。

(単位：100万円、%、店)

年月	福岡			九州 (沖縄を含む)			全国		
	商品販売額及びサービス売上高	前年比	店舗数	商品販売額及びサービス売上高	前年比	店舗数	商品販売額及びサービス売上高	前年比	店舗数
28 ……	478 341	…	2 219	1 199 657	8.8	5 667	11 445 614	4.1	55 636
29 ……	492 750	3.0	2 281	1 270 008	3.5	6 030	11 745 125	2.4	56 374
30 ……	506 694	2.8	2 328	1 303 499	2.6	6 162	11 978 029	2.0	56 574
2 1 ……	41 848	2.8	2 317	108 634	2.3	6 203	971 358	1.6	56 500
2 ……	39 646	2.9	2 312	102 694	3.5	6 193	930 834	3.4	56 382
3 ……	40 405	▲ 6.3	2 308	104 805	▲ 5.5	6 189	957 674	▲ 5.4	56 334
4 ……	37 122	▲ 12.0	2 308	96 604	▲ 10.8	6 207	891 438	▲ 10.7	56 382
5 ……	38 758	▲ 10.8	2 307	100 879	▲ 9.6	6 205	927 068	▲ 9.6	56 341
6 ……	40 254	▲ 6.1	2 309	104 902	▲ 4.0	6 202	959 603	▲ 5.1	56 376

資料：経済産業省大臣官房調査統計グループ「商業動態統計月報」

着工建築物（用途別）

（単位：棟、㎡、万円）

年 月	全 建 築 物 計			居 住 専 用 住 宅			居 住 専 用 準 住 宅			居 住 産 業 併 用 建 築 物		
	建築物 の数	床面積 の合計	工 事 費 予 定 額	建築物 の数	床面積 の合計	工 事 費 予 定 額	建築物 の数	床面積 の合計	工 事 費 予 定 額	建築物 の数	床面積 の合計	工 事 費 予 定 額
2 2…	1 586	359 582	6 932 683	1 370	240 811	4 515 606	5	1 671	41 097	12	5 250	94 600
3…	1 582	335 686	6 951 529	1 350	210 434	3 929 094	5	1 149	25 300	11	14 991	306 107
4…	1 512	352 379	6 500 413	1 226	225 635	4 270 103	5	1 376	30 600	12	6 537	129 857
5…	1 439	375 460	7 475 408	1 205	185 313	3 220 538	4	746	9 800	11	6 834	134 663
6…	1 545	361 722	7 022 163	1 308	221 929	4 094 386	3	1 614	24 742	21	6 824	176 682
7…	1 501	360 497	7 150 442	1 284	209 767	3 773 647	2	139	1 928	8	1 609	35 360

年 月	農 林 水 産 業 用 建 築 物			鉱業, 採石業, 砂利採取業, 建設業用建築物			製 造 業 用 建 築 物			電 気 ・ ガ ス ・ 熱 供 給 ・ 水 道 業 用 建 築 物		
	建築物 の数	床面積 の合計	工 事 費 予 定 額	建築物 の数	床面積 の合計	工 事 費 予 定 額	建築物 の数	床面積 の合計	工 事 費 予 定 額	建築物 の数	床面積 の合計	工 事 費 予 定 額
2 2…	12	731	7 957	8	900	12 280	17	6 834	102 893	7	513	8 280
3…	15	2 641	15 576	14	2 797	80 650	26	10 003	166 099	9	1 194	18 159
4…	18	1 615	15 289	8	4 309	115 250	38	8 916	130 152	4	2 174	85 300
5…	16	1 992	19 530	19	5 505	58 825	21	79 334	2 801 559	5	1 087	41 450
6…	11	928	7 550	17	3 854	61 499	24	19 845	321 519	2	388	16 500
7…	14	1 351	11 575	12	2 674	46 060	26	22 034	420 340	3	613	8 000

年 月	情 報 通 信 業 用 建 築 物			運 輸 業 用 建 築 物			卸 売 業 , 小 売 業 用 建 築 物			金 融 業 , 保 険 業 用 建 築 物		
	建築物 の数	床面積 の合計	工 事 費 予 定 額	建築物 の数	床面積 の合計	工 事 費 予 定 額	建築物 の数	床面積 の合計	工 事 費 予 定 額	建築物 の数	床面積 の合計	工 事 費 予 定 額
2 2…	1	242	5 000	9	18 206	190 766	21	32 012	416 930	2	1 110	37 570
3…	1	32	300	16	5 627	83 502	13	4 321	91 170	1	403	6 500
4…	-	-	-	11	20 491	361 260	26	27 880	209 047	-	-	-
5…	-	-	-	9	20 362	81 600	13	27 720	116 650	1	107	1 500
6…	-	-	-	13	28 260	313 583	23	16 829	284 824	2	221	4 070
7…	1	50	375	11	21 335	217 042	11	4 985	77 030	1	443	12 950

年 月	不 動 産 業 用 建 築 物			宿 泊 業 , 飲 食 サ ー ビ ス 業 用 建 築 物			教 育 , 学 習 支 援 業 用 建 築 物			医 療 , 福 祉 用 建 築 物		
	建築物 の数	床面積 の合計	工 事 費 予 定 額	建築物 の数	床面積 の合計	工 事 費 予 定 額	建築物 の数	床面積 の合計	工 事 費 予 定 額	建築物 の数	床面積 の合計	工 事 費 予 定 額
2 2…	19	1 202	14 420	14	9 121	314 280	19	6 029	132 352	21	13 377	368 154
3…	12	22 493	908 895	20	6 308	152 452	23	32 561	755 115	22	5 455	98 705
4…	27	6 848	54 762	12	4 970	145 208	7	11 277	301 012	23	12 150	315 819
5…	38	9 058	77 530	11	9 413	291 067	11	3 855	112 987	18	7 569	128 076
6…	13	7 252	85 895	14	7 379	265 582	12	6 106	165 599	30	29 953	946 117
7…	12	41 053	1 195 347	5	7 184	315 000	20	3 319	84 545	21	13 664	308 868

年 月	そ の 他 の サ ー ビ ス 業 用 建 築 物			公 務 用 建 築 物			他 に 分 類 さ れ な い 建 築 物		
	建築物 の数	床面積 の合計	工 事 費 予 定 額	建築物 の数	床面積 の合計	工 事 費 予 定 額	建築物 の数	床面積 の合計	工 事 費 予 定 額
2 2…	21	11 774	541 260	9	5 922	39 200	19	3 877	90 038
3…	17	7 786	155 850	13	1 814	64 685	14	5 677	93 370
4…	64	12 228	188 682	9	1 532	38 450	22	4 441	109 622
5…	16	1 463	27 055	15	7 426	219 254	26	7 676	133 324
6…	15	2 416	46 723	10	2 553	77 415	27	5 371	129 477
7…	26	11 025	280 810	11	6 792	148 976	33	12 460	212 589

資料：国土交通省「建築着工統計調査」

公共工事請負状況

(単位：件、100万円)

年月	合計		国		独立行政法人等		県		市町村		その他公共的団体	
	件数	請負額	件数	請負額	件数	請負額	件数	請負額	件数	請負額	件数	請負額
28年度	8 927	463 100	502	57 389	193	45 999	3 144	117 985	4 672	186 276	416	55 448
29年度	8 669	408 116	434	57 621	215	48 018	3 001	88 630	4 673	176 360	346	37 466
30年度	9 141	470 039	524	66 195	175	46 805	3 417	117 817	4 678	202 324	347	36 785
2 2…	473	26 554	21	9 050	7	2 720	238	6 629	192	6 791	15	1 361
3…	943	43 798	43	9 796	16	716	693	18 514	178	9 870	13	4 900
4…	548	53 660	41	5 020	20	4 054	168	4 950	296	30 048	23	9 586
5…	394	31 561	55	8 925	10	4 183	98	4 913	216	12 695	15	843
6…	692	50 105	64	7 748	13	1 071	175	6 334	416	28 940	24	6 010
7…	787	51 378	65	7 975	8	811	207	8 543	453	24 986	54	9 061

資料：西日本建設業保証株式会社福岡支店「九州の公共工事動向」

電力需要量

(単位：MWh)

年月	合計注)	うち特別高圧	うち高圧	うち低圧
29年度	31 906 703	7 495 410	11 270 438	13 140 854
30年度	31 084 506	7 516 837	11 015 278	12 552 391
1年度	30 213 025	7 298 225	10 785 061	12 129 739
1 11…	2 246 212	582 303	830 580	833 329
12…	2 364 791	507 854	825 690	1 031 247
2 1…	2 889 793	676 249	873 894	1 339 650
2…	2 651 796	575 774	901 023	1 174 999
3…	2 527 400	567 194	848 654	1 111 551
4…	2 316 905	528 905	771 901	1 016 098

資料：経済産業省資源エネルギー庁「電力調査統計」

注) 平成27年度以前は九州電力における北九州支店と福岡支店の電力需要実績を合算した数値。

県内発電実績

(単位：MWh)

年月	合計	水力発電	火力発電注)	原子力発電	新エネルギー等発電 ・その他
29年度	19 139 954	59 080	18 409 526	—	671 346
30年度	12 365 971	55 213	11 613 960	—	696 797
1年度	10 762 337	53 219	10 046 302	—	662 816
1 11…	684 336	1 281	637 187	—	45 868
12…	855 812	1 711	817 226	—	36 875
2 1…	831 720	3 191	788 491	—	40 038
2…	807 684	2 299	757 652	—	47 734
3…	845 626	3 970	786 765	—	54 891
4…	717 202	6 286	646 797	—	64 119

資料：経済産業省資源エネルギー庁「電力調査統計」

注) バイオマス発電及び廃棄物発電による発電実績を含む。

企業倒産状況

この表は、倒産した企業のうち負債総額1,000万円以上のものについてとりまとめたものです。

1 産業別倒産状況

(単位：件、100万円)

年 月	総数		農・林・漁・鉱業		建設業		製造業		卸売業		小売業	
	件数	負債額 1)	件数	負債額 1)	件数	負債額 1)	件数	負債額 1)	件数	負債額 1)	件数	負債額 1)
29 ……	288	39 773	2	47	49	4 275	30	8 647	42	7 596	49	2 743
30 ……	323	24 556	3	350	51	5 275	33	3 601	45	3 465	59	3 568
1 ……	373	50 075	1	27	78	6 204	33	3 578	42	3 051	60	5 856
2 2 …	22	2 898	-	-	4	240	3	797	4	181	2	130
3 …	26	1 657	-	-	5	482	3	245	5	316	-	-
4 …	26	1 475	-	-	4	232	6	461	1	80	2	120
5 …	11	1 286	-	-	1	69	1	20	2	353	1	324
6 …	28	1 585	-	-	9	339	2	106	3	107	3	150
7 …	26	5 564	-	-	6	1 931	2	550	2	63	3	2 620

年 月	金融・保険業		不動産業		運輸業		情報通信業		サービス業他	
	件数	負債額 1)	件数	負債額 1)	件数	負債額 1)	件数	負債額 1)	件数	負債額 1)
29 ……	-	-	6	600	9	1 073	12	469	89	14 323
30 ……	1	10	5	496	18	2 456	10	535	98	4 800
1 ……	2	30	16	15 659	10	1 614	15	5 519	116	8 537
2 2 …	-	-	-	-	-	-	-	-	9	1 550
3 …	-	-	3	203	-	-	-	-	10	411
4 …	-	-	1	50	1	150	1	33	10	349
5 …	-	-	-	-	1	80	-	-	5	440
6 …	-	-	-	-	2	360	1	30	8	493
7 …	-	-	1	23	2	42	2	160	8	175

1) 各年の負債額は、1月から12月の負債額(単位：100万円)を単純に合計した数値です。

2 原因別倒産状況

(単位：件、100万円)

年 月	総数		放漫経営		販売不振		売掛金等回収難		在庫状態悪化		信用性低下	
	件数	負債額 1)	件数	負債額 1)	件数	負債額 1)	件数	負債額 1)	件数	負債額 1)	件数	負債額 1)
29 ……	288	39 773	25	6 554	186	11 864	2	5 240	-	-	-	-
30 ……	323	24 556	14	1 345	241	14 148	1	137	1	38	4	2 098
1 ……	373	50 075	15	2 865	288	33 509	2	93	-	-	2	210
2 2 …	22	2 898	2	628	18	2 035	-	-	-	-	-	-
3 …	26	1 657	1	442	23	1 065	-	-	-	-	-	-
4 …	26	1 475	1	100	20	1 123	-	-	-	-	1	82
5 …	11	1 286	1	20	7	844	-	-	-	-	1	323
6 …	28	1 585	1	20	25	1 450	-	-	-	-	-	-
7 …	26	5 564	1	1 700	20	641	-	-	-	-	-	-

年 月	過小資本		設備投資過大		他社倒産の余波		既往のしわ寄せ		その他	
	件数	負債額 1)	件数	負債額 1)	件数	負債額 1)	件数	負債額 1)	件数	負債額 1)
29 ……	5	385	6	7 601	13	757	46	7 059	5	313
30 ……	2	30	4	1 473	10	943	38	3 752	8	592
1 ……	6	664	4	467	22	2 534	32	9 433	2	300
2 2 …	-	-	1	155	-	-	1	80	-	-
3 …	-	-	-	-	1	72	1	78	-	-
4 …	-	-	-	-	3	151	1	19	-	-
5 …	-	-	-	-	-	-	1	30	1	69
6 …	1	35	1	80	-	-	-	-	-	-
7 …	-	-	-	-	2	73	2	3 100	1	50

1) 各年の負債額は、1月から12月の負債額(単位：100万円)を単純に合計した数値です。

資料：株式会社東京商工リサーチ資料

賃金・労働

以下の3表は、「毎月勤労統計調査地方調査」の結果による数字です。この調査は、「毎月勤労統計調査全国調査」の対象事業所が地域的にみて僅少であるため地域適用に不適当なので、調査対象を拡大して実施されたものです。従って、常時5人以上の常用労働者を雇用する民営・公営の事業所（福岡県内）から抽出によって指定された事業所分を集計し、推計したものです。

全常用労働者の1人平均月間現金給与額

(単位：円)

区分	令和2年					6月		
	1月	2月	3月	4月	5月	給与額	男	女
調査産業計	255 086	240 473	257 697	251 898	243 519	382 722	489 768	266 807
建設業	321 753	283 450	306 414	307 144	282 692	431 771	459 529	298 718
製造業	260 695	257 847	264 330	258 743	252 587	389 430	480 157	201 149
電気・ガス・熱供給・水道業	650 319	448 608	449 473	511 566	464 125	1 222 838	1 271 000	747 573
情報通信業	419 093	364 337	413 321	384 831	367 860	746 483	872 700	458 135
運輸業，郵便業	307 278	288 590	275 140	283 829	270 196	368 652	375 684	310 944
卸売業，小売業	214 370	216 290	230 458	236 219	219 662	278 834	385 542	163 319
金融業，保険業	381 459	347 920	383 523	418 947	479 945	568 105	803 544	392 743
不動産業，物品賃貸業	261 066	271 881	301 118	283 230	258 235	541 777	732 553	272 580
学術研究，専門・技術サービス業	386 459	332 557	381 482	380 879	342 715	808 343	1 030 363	377 772
宿泊業，飲食サービス業	107 168	101 849	100 379	94 607	91 286	111 715	143 875	94 581
生活関連サービス業，娯楽業	150 636	147 013	145 574	142 467	144 416	178 252	227 798	135 317
教育，学習支援業	305 811	298 793	308 854	313 936	305 614	789 878	960 315	659 748
医療，福祉	277 650	252 529	297 382	265 282	261 779	401 727	574 902	341 383
複合サービス事業	398 006	271 892	304 733	290 608	256 420	424 617	510 431	281 941
サービス業(他に分類されないもの)	207 840	210 917	222 092	209 607	207 923	263 043	334 473	184 229

「現金給与額」とは所得税、社会保険料、組合費などを差し引く前の総額で、決まって支給する給与と特別に支払われた給与の合計額です。

資料：県調査統計課「毎月勤労統計調査地方調査月報」

全常用労働者の1人平均月間実労働時間数

(単位：時間)

区分	令和2年					6月		
	1月	2月	3月	4月	5月	総実労働時間	所定内労働時間	所定外労働時間
調査産業計	133.6	134.1	137.9	136.3	123.3	137.4	129.4	8.0
建設業	160.3	161.0	172.2	169.0	154.0	158.8	146.7	12.1
製造業	148.2	153.0	157.3	149.0	127.4	150.0	140.5	9.5
電気・ガス・熱供給・水道業	148.8	141.9	154.9	163.8	149.2	161.5	150.2	11.3
情報通信業	155.3	149.4	155.1	166.4	148.1	156.6	140.5	16.1
運輸業，郵便業	182.9	180.7	182.4	184.9	168.5	178.2	149.5	28.7
卸売業，小売業	123.4	127.6	128.4	129.6	116.1	130.6	126.0	4.6
金融業，保険業	142.4	144.6	149.7	152.7	137.2	155.8	143.3	12.5
不動産業，物品賃貸業	136.9	138.3	149.1	139.8	129.7	136.4	130.7	5.7
学術研究，専門・技術サービス業	142.1	156.1	153.9	150.8	127.2	144.3	133.7	10.6
宿泊業，飲食サービス業	96.1	91.2	87.9	75.0	70.4	80.8	78.7	2.1
生活関連サービス業，娯楽業	109.6	106.9	109.2	96.2	88.2	113.0	110.5	2.5
教育，学習支援業	115.8	117.1	124.4	127.3	117.2	141.7	134.0	7.7
医療，福祉	129.2	127.4	134.9	137.6	128.6	140.6	137.0	3.6
複合サービス事業	163.5	141.5	153.1	152.9	138.8	156.5	148.1	8.4
サービス業(他に分類されないもの)	137.9	139.3	142.7	141.6	127.2	135.9	127.7	8.2

「実労働時間数」とは、調査期間中に労働者が実際に労働した時間数のことです。休憩時間は給与が支給されていると否にかかわらず除かれますが、運輸関係労働者等の手待時間は含まれます。また、本来の職務外の宿日直の時間は、実労働時間には含まれません。

資料：県調査統計課「毎月勤労統計調査地方調査月報」

全常用労働者数

(単位：人)

区分	令和2年					6月		
	1月	2月	3月	4月	5月	総数	男	女
調査産業計	1 818 538	1 817 006	1 802 343	1 803 255	1 802 595	1 813 436	942 831	870 605
建設業	101 747	101 112	102 331	101 873	102 006	101 982	84 306	17 676
製造業	209 275	199 910	200 675	200 109	199 008	203 611	137 374	66 237
電気・ガス・熱供給・水道業	9 758	9 767	9 767	10 330	10 334	10 250	9 306	944
情報通信業	47 949	48 170	47 806	48 313	48 124	48 021	33 347	14 674
運輸業，郵便業	121 133	121 354	120 784	121 907	121 511	122 319	108 971	13 348
卸売業，小売業	364 362	364 005	361 831	358 315	354 107	353 959	184 118	169 841
金融業，保険業	49 250	49 233	48 360	49 109	49 696	49 838	21 212	28 626
不動産業，物品賃貸業	29 696	30 207	30 237	31 069	30 939	30 966	18 158	12 808
学術研究，専門・技術サービス業	43 689	44 048	44 727	45 674	45 648	45 814	30 202	15 612
宿泊業，飲食サービス業	164 175	169 782	170 040	168 828	170 877	168 718	58 677	110 041
生活関連サービス業，娯楽業	69 165	70 243	68 615	68 442	67 607	68 276	31 914	36 362
教育，学習支援業	113 437	113 069	107 381	103 456	106 357	110 320	48 047	62 273
医療，福祉	322 970	322 958	317 354	321 573	323 141	324 751	83 989	240 762
複合サービス事業	18 260	18 230	17 983	18 117	17 252	17 567	10 930	6 637
サービス業(他に分類されないもの)	153 263	154 514	154 037	155 716	155 568	156 625	81 926	74 699

資料：県調査統計課「毎月勤労統計調査地方調査月報」

一般職業紹介状況

年度・月	求 職 者 等 の 状 況							
	新規求職 申込件数	うち常用	月間有効 求職者数 ¹⁾	うち常用	紹介件数 ²⁾	就職件数 ²⁾	うち常用 ²⁾	うち雇用保険 受給者数 ²⁾
28年度 ……	244 232	243 799	83 085	82 945	331 415	80 063	74 129	19 658
29年度 ……	235 093	234 710	79 813	79 688	292 874	75 852	69 763	19 031
30年度 ……	230 614	230 213	79 988	79 855	259 001	70 952	65 588	19 324
2 1 ……	20 265	20 184	74 343	74 184	16 415	4 090	3 679	1 140
2 ……	18 140	18 090	76 572	76 382	19 370	4 786	4 386	1 304
3 ……	19 002	18 944	79 685	79 475	20 734	6 016	5 568	1 541
4 ……	22 908	22 794	82 869	82 598	14 120	4 243	3 972	1 071
5 ……	17 320	17 246	83 352	83 047	13 641	3 546	3 341	1 086
6 ……	19 855	19 789	86 533	86 215	19 292	4 755	4 455	1 567

年度・月	求 人 ・ 充 足 の 状 況				中高年齢者の職業紹介状況(45歳以上)			他 県 関 係	
	新規求人数 ²⁾	うち常用 ²⁾	月間有効 求人数 ^{1) 2)}	うち常用 ²⁾	充足数	月間有効 求職者数 ¹⁾	新規求職 申込件数	就職件数	他県への 就職件数
28年度 ……	482 472	425 445	112 954	99 895	83 333	35 806	100 793	33 038	7 979
29年度 ……	520 855	448 531	123 028	106 408	79 588	35 731	102 013	33 080	7 490
30年度 ……	533 135	459 688	127 341	109 761	74 431	37 797	106 500	33 288	6 923
2 1 ……	37 323	31 721	116 255	100 507	4 269	36 851	9 979	2 082	380
2 ……	38 594	32 473	115 270	98 219	5 052	38 078	8 804	2 332	450
3 ……	36 641	31 790	110 903	94 901	6 387	39 611	9 198	3 052	593
4 ……	29 369	25 828	99 104	85 705	4 599	42 035	12 176	2 043	402
5 ……	30 317	26 484	89 349	78 416	3 873	42 606	8 900	1 826	298
6 ……	35 205	30 946	90 057	79 537	5 006	44 097	9 682	2 309	464

1) 前月から繰り越された有効求職(求人)数と当月の新規求職(求人)数の合計です。また、各年度の数値は、月平均です。
2) 新規学卒を除き、パートタイムを含みます。

資料：厚生労働省福岡労働局職業安定部職業安定課「職業安定業務月報」 厚生労働省福岡労働局職業安定部職業安定課資料

生活保護

(単位：世帯、人、1000円)

年月及び地区別	被 保 護 世 帯 数	被 保 護 人 員 数	保護率 (人口1,000 につき) 1)	扶 助 別 被 保 護 人 員						保護費総額
				生 活	住 宅	教 育	医 療	介 護	その他 ²⁾	
3)28年度 ……	p96 225	p129 600	p 25.4	p116 390	p109 368	p9 024	p112 344	p21 866	p3 393	p222 460 548
3)29年度 ……	p96 127	p127 816	p 25.0	p114 128	p107 634	p8 457	p111 293	p22 653	p3 341	p221 714 466
3)30年度 ……	p95 288	p125 467	p 24.6	p111 334	p105 737	p7 977	p109 466	p23 265	p3 193	p216 988 061
1 12 ……	p94 629	p123 290	p 24.1	p109 473	p104 551	p7 573	p107 973	p23 813	p3 038	p19 032 094
2 1 ……	p94 572	p123 075	p 24.1	p107 913	p103 909	p7 553	p107 956	p23 802	p3 139	p17 391 098
2 ……	p94 398	p122 822	p 24.0	p107 516	p103 614	p7 538	p107 504	p23 713	p3 104	p17 880 563
3 ……	p94 424	p122 849	p 24.0	p107 886	p103 789	p7 971	p107 299	p23 769	p3 497	p17 523 299
4 ……	p94 397	p122 316	p 23.9	p105 906	p102 429	p7 454	p106 136	p23 714	p2 578	p10 652 563
5 ……	p94 450	p122 137	p 23.9	p105 892	p102 407	p7 203	p105 280	p23 639	p2 630	p15 974 405
市 部 計 (除北九州市・福岡 市・久留米市)	p 24 014	p 31 268	p18.7	p 26 493	p 24 490	p 1 860	p 26 698	p 6 100	p 675	p3 543 173
北 九 州 市	p 18 398	p 22 844	p24.3	p 20 321	p 18 813	p 1 078	p 20 248	p 5 108	p 455	p3 304 139
福 岡 市	p 33 652	p 42 700	p26.8	p 37 480	p 38 803	p 2 352	p 35 535	p 7 799	p 781	p5 962 712
久 留 米 市	p 5 178	p 6 557	p21.6	p 5 571	p 5 735	p 400	p 5 465	p 1 237	p 171	p 913 710
郡 部 計	p 13 208	p 18 768	p31.4	p 16 027	p 14 566	p 1 513	p 17 334	p 3 395	p 548	p2 250 671

1) 各前年度10月1日現在の推計人口により算出しています。 2) 出産扶助、生業扶助、葬祭扶助の延べ数です。 3) 各年度の数値は、保護費総額を除き1か月平均です。

資料：県保護・援護課「生活保護速報」 「福岡県的生活保護」 県保護・援護課資料

貿易・運輸

港別輸出入高

この表は、税関に提出された輸出申告書、輸入申告書等通関上の諸申告書及び船舶（航空機）の入港届等に記載された事項を資料として作成したものです。
 価格は、原則として、輸出は本船渡価格（F・O・B）、輸入は運賃・保険料込み価格（C・I・F）によるものです。

(単位：100万円)

年 月	総 数	門 司 港	戸 畑 港	博 多 港	三 池 港	苅 田 港	福 岡 空 港
輸 出							
28 ……	4 509 339	721 992	340 263	1 482 075	104 129	883 110	977 770
29 ……	5 556 056	924 602	372 938	1 926 825	122 781	1 160 107	1 048 803
30 ……	5 606 988	1 000 509	390 242	2 766 489	100 241	977 176	372 330
2 1 …	r 389 775	48 584	26 631	217 680	r 11 306	71 032	14 541
2 …	425 174	71 412	27 031	245 347	2 397	58 384	20 602
3 …	415 735	74 014	30 820	231 196	3 199	60 703	15 803
4 …	326 391	57 577	23 312	206 614	2 666	20 528	15 693
5 …	274 425	53 677	20 707	173 338	2 478	9 458	14 767
6 …	343 278	61 838	22 110	222 427	12 813	12 377	11 711
輸 入							
28 ……	2 390 861	775 043	230 207	923 727	33 877	23 067	404 940
29 ……	2 712 866	883 715	276 817	985 531	40 276	37 433	489 094
30 ……	2 882 570	918 314	339 650	1 041 429	50 881	33 027	499 270
2 1 …	r 236 784	77 115	22 595	94 019	r 3 339	2 057	37 659
2 …	162 411	49 016	14 326	60 759	2 744	1 965	33 601
3 …	212 204	65 477	23 332	84 776	3 099	2 363	33 157
4 …	r 203 719	63 058	14 706	93 404	2 828	2 496	27 226
5 …	r 178 526	47 312	14 378	88 031	2 438	774	25 591
6 …	178 087	51 922	10 985	84 475	2 153	1 567	26 985

平成30年以前は確定値です。

資料：財務省「貿易統計」

旅客輸送状況

(単位：1000人)

年度・月	西鉄鉄軌道輸送人員			福岡市営地下鉄輸送人員			西鉄旅客自動車輸送人員		
	計	定期	定期外	計	定期	定期外	計	乗 合	その他 1)
28年度	101 910	55 681	46 229	160 390	76 888	83 502	189 171	188 824	347
29年度	103 427	56 669	46 760	165 784	81 925	82 959	193 038	189 792	3 247
30年度	105 313	55 224	50 087	171 550	85 310	86 240	192 321	188 687	3 635
2 1 …	9 126	4 249	4 876	14 398	7 153	7 245	15 081	14 794	287
2 …	8 097	4 465	3 632	13 369	7 004	6 365	13 190	12 959	232
3 …	7 062	3 780	3 282	11 393	6 268	5 125	15 187	15 097	91
4 …	4 541	3 087	1 454	6 976	5 004	1 972	7 414	7 382	32
5 …	5 513	3 892	1 621	7 238	5 190	2 048	8 826	8 802	24
6 …	7 025	4 419	2 606	9 351	5 800	3 551	11 528	11 479	48

1) 貸切自動車の輸送人員と特定旅客自動車の輸送人員を合計したものです。

資料：西日本鉄道株式会社資料 福岡市交通局資料

自動車保有車両数

(単位：両)

年 月 (月末)	総 数	貨 物 用	自 動 車		乗 合 用 車	乗 用 自 動 車		特種(殊) 用途車	二 輪 車
			うち普通車	自 動 車		うち普通車	乗 用 車		
28 12 …	3 377 404	574 115	90 454	10 506	2 581 078	729 174	61 147	150 558	
29 12 …	3 402 144	572 171	91 718	10 637	2 605 099	752 548	61 910	152 327	
30 12 …	3 422 526	572 246	93 365	10 766	2 621 445	773 740	62 925	155 144	
2 1 …	3 355 535	573 484	95 162	10 519	2 633 515	797 135	63 452	74 565	
2 …	3 356 719	573 410	95 300	10 549	2 634 631	798 715	63 528	74 601	
3 …	3 336 705	569 977	95 247	10 504	2 619 042	797 545	63 403	73 779	
4 …	3 339 254	570 508	95 322	10 441	2 620 570	797 879	63 458	74 277	
5 …	3 338 216	570 635	95 384	10 376	2 619 189	797 999	63 529	74 487	
6 …	3 341 574	570 982	95 514	10 298	2 621 770	799 857	63 605	74 919	

軽自動車を含みます。「普通車」とは、長さ 4.7m・幅 1.7m・高さ 2m・排気量 2000CCを超える車両をいいます。

令和元年7月からの二輪車の車両数は「軽二輪車」の保有車両数が電算化に伴い調整のため「小型二輪車」のみの数です。

資料：九州運輸局資料

自殺者・性犯罪

(単位：件、人)

年 月	自殺者												性犯罪		
	総数	職業別					原因・動機別						認知件数		
		自営	被雇用	学生等	無職者	不詳	家庭	健康	経済・生活	勤務	学校	その他不詳	強制性交等	強制わいせつ	
28 ……	869	71	238	31	522	7	169	486	193	74	12	236	435	56	379
29 ……	879	59	241	27	545	7	160	521	167	87	9	204	411	90	321
30 ……	849	73	250	31	487	8	154	468	189	89	14	222	384	95	289
2 2 ……	69	7	18	3	41	-	18	39	18	5	3	17	15	3	12
3 ……	64	8	19	1	36	-	12	25	22	5	2	14	14	2	12
4 ……	61	2	19	2	38	1	6	38	13	4	2	16	19	3	16
5 ……	71	4	21	4	40	2	11	44	12	9	2	18	12	2	10
6 ……	67	5	23	2	34	3	15	36	14	11	-	15	29	9	20
7 ……	76	4	19	4	46	3	10	40	20	13	-	17	24	5	19

資料：内閣府「自殺の統計」、県警察本部刑事部刑事総務課「刑法犯 認知・検挙状況」 県警察本部刑事部刑事総務課資料

犯 罪

(単位：件、人)

年 月	刑法犯 罪 認知 件 数													検挙人員
	総数	凶悪犯	うち殺人	うち強盗	うち放火	粗暴犯	うち暴行	うち傷害・傷害致死	窃盗	知能犯	風俗犯	その他		
28 ……	46 619	229	56	78	39	3 041	1 657	1 111	33 107	1 766	671	7 805	10 880	
29 ……	42 126	263	38	86	49	3 059	1 832	942	29 419	1 892	618	6 875	10 475	
30 ……	36 945	240	44	57	44	3 183	1 994	925	25 706	1 398	587	5 831	9 978	
2 2 ……	p2 401	p 14	p 1	p 7	p 3	p 254	p 179	p 61	p1 652	p 87	p 21	p 373	p 748	
3 ……	p2 435	p 9	p 1	p 3	p 3	p 288	p 202	p 61	p1 612	p 107	p 25	p 394	p 829	
4 ……	p2 144	p 8	p 2	p 2	p 1	p 264	p 196	p 45	p1 435	p 74	p 29	p 334	p 700	
5 ……	p2 017	p 22	p 5	p 8	p 7	p 288	p 211	p 46	p1 253	p 81	p 20	p 353	p 702	
6 ……	p2 358	p 14	p 3	-	p 2	p 349	p 240	p 80	p1 431	p 101	p 48	p 415	p 894	
7 ……	p2 221	p 19	p 5	p 4	p 5	p 317	p 239	p 61	p1 356	p 126	p 48	p 355	p 835	

資料：県警察本部刑事部刑事総務課「刑法犯 認知・検挙状況」 県警察本部刑事部刑事総務課資料

当事者別交通事故発生状況

(単位：件)

年 月	総件数	乗用車				貨物車			特殊車	二輪車 (小型二輪 軽二輪)	自転車・ 軽車両	歩行者	不明等
		大型車	中型車	普通車	軽自動車・ ミニカー	大型車	中型車	普通車・ 軽自動車					
28 ……	37 308	150	37	17 600	11 808	453	692	4 487	20	1 119	441	48	453
29 ……	34 862	149	59	16 342	11 125	425	921	3 945	19	954	461	32	430
30 ……	31 279	131	34	14 836	10 092	375	973	3 343	19	817	341	19	299
2 1 ……	2 233	7	2	1 054	703	29	57	265	-	63	25	5	23
2 2 ……	1 923	4	3	939	595	29	60	201	1	51	21	1	18
3 ……	1 978	6	2	944	596	32	66	237	3	31	25	1	27
4 ……	1 438	3	-	681	454	24	60	131	1	30	19	1	22
5 ……	1 323	3	-	614	417	18	49	155	3	35	12	-	17
6 ……	1 658	3	3	745	545	22	60	194	1	49	22	-	14

資料：県警察本部交通部交通企画課「交通年鑑」、県警察本部交通部交通企画課資料

火 災

(単位：㎡、1000円)

年 月	人的 損 害			出 火 件 数		出 火 原 因 (内 数)					焼損面積 (建物床面積)	損害見積額
	り災世帯数	死者	負傷者	う ち 建 物	う ち 車 両	たばこ	たき火・ 火遊び	コンロ	放火・ 放火の疑い			
27 ……	894	54	242	1 395	872	134	136	90	156	245	34 527	2 732 761
28 ……	718	47	200	1 274	785	146	142	79	114	209	35 385	2 278 847
29 ……	752	52	201	1 435	787	142	130	118	135	193	38 464	2 369 882
(7~9)	p 8	p 2	p 1	p 21	p 11	p 5	p 1	p 2	-	p 2	p 127	p7 383
(10~12)	p 166	p 16	p 61	p 313	p 199	p 24	p 35	p 11	p 29	p 48	p10 302	p490 601
(1~3)	p 135	p 12	p 32	p 303	p 171	p 26	p 34	p 30	p 26	p 37	p4 864	p226 295
(4~6)	p 187	p 10	p 37	p 323	p 182	p 22	p 39	p 41	p 19	p 40	p6 375	p396 553

資料：県消防防災指導課「消防年報」、県消防防災指導課資料