

整理 番号	変更地域名	変更部分 面積 (ha)	変更部分の重複状況等			個別規制法による地域・区域の変更を必要とする理由	土地利用の基本的方向	関連する個別規制法の措置 (予定)
			変更前		変更後			
			(ha)	(ha)	(ha)			
1	宗像都市地域 (拡大)	3,291	公園 500 森林 1,370 農業 2,420	都市 公園 500 森林 1,370 農業 2,420	旧玄海町地域（都市計画区域外）では、各所で土地利用の転換が行われ、スプロール化の進行が懸念されている。平成22年3月に準都市計画区域の設定を行い規制を行ったが、制度自体が比較的緩やかな規制・誘導制度であるため、今後の計画的なまちづくりの進行が危惧されている。また、旧玄海町と旧宗像市とは連続した地形であり、生活圏の繋がりが大きいことから、ひとつの都市計画でまちづくりを一体的に進めることが望ましいため、旧玄海町地域を都市計画区域に編入するもの。			



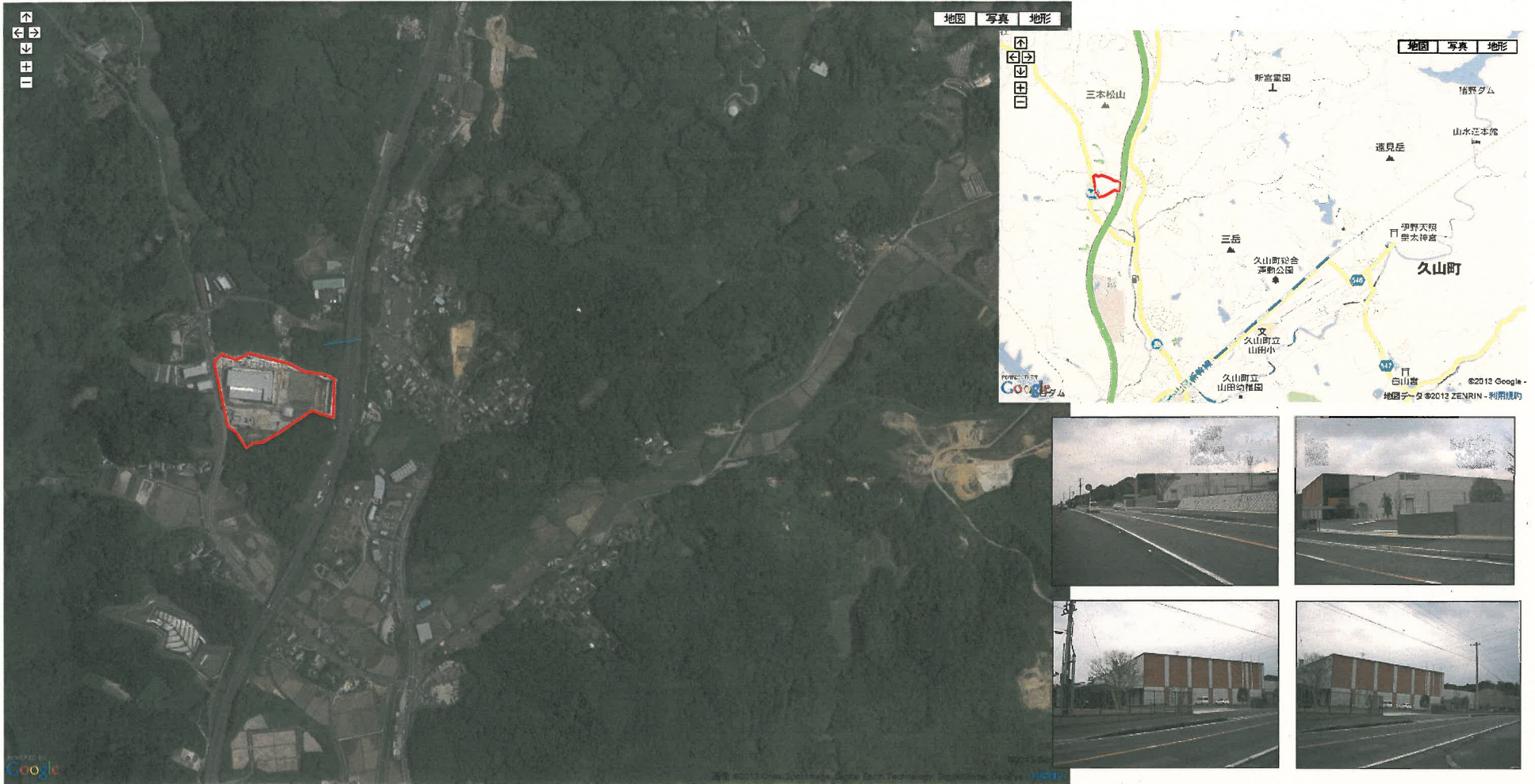


整理 番号	変更地域名	変更部分 面積 (ha)	変更部分の重複状況等				個別規制法による地域・区域の変更を必要とする理由	土地利用の基本的方向	関連する個別規制法の措置 (予定)
			変更前		変更後				
			(ha)	(ha)	(ha)	(ha)			
2	芦屋都市地域 (拡大)	7					砂が堆積し砂浜となっており、その砂浜部分を芦屋町の土地（現在は海と同様、国有地扱い）とするため、地方自治法に基づく新たな土地が生じた旨の告示を行うもの。芦屋町は全域を都市計画域として指定しており、地方自治法の告示と同時に都市計画区域が拡大されることから、基本計画上の都市地域の拡大をおこなうもの。		



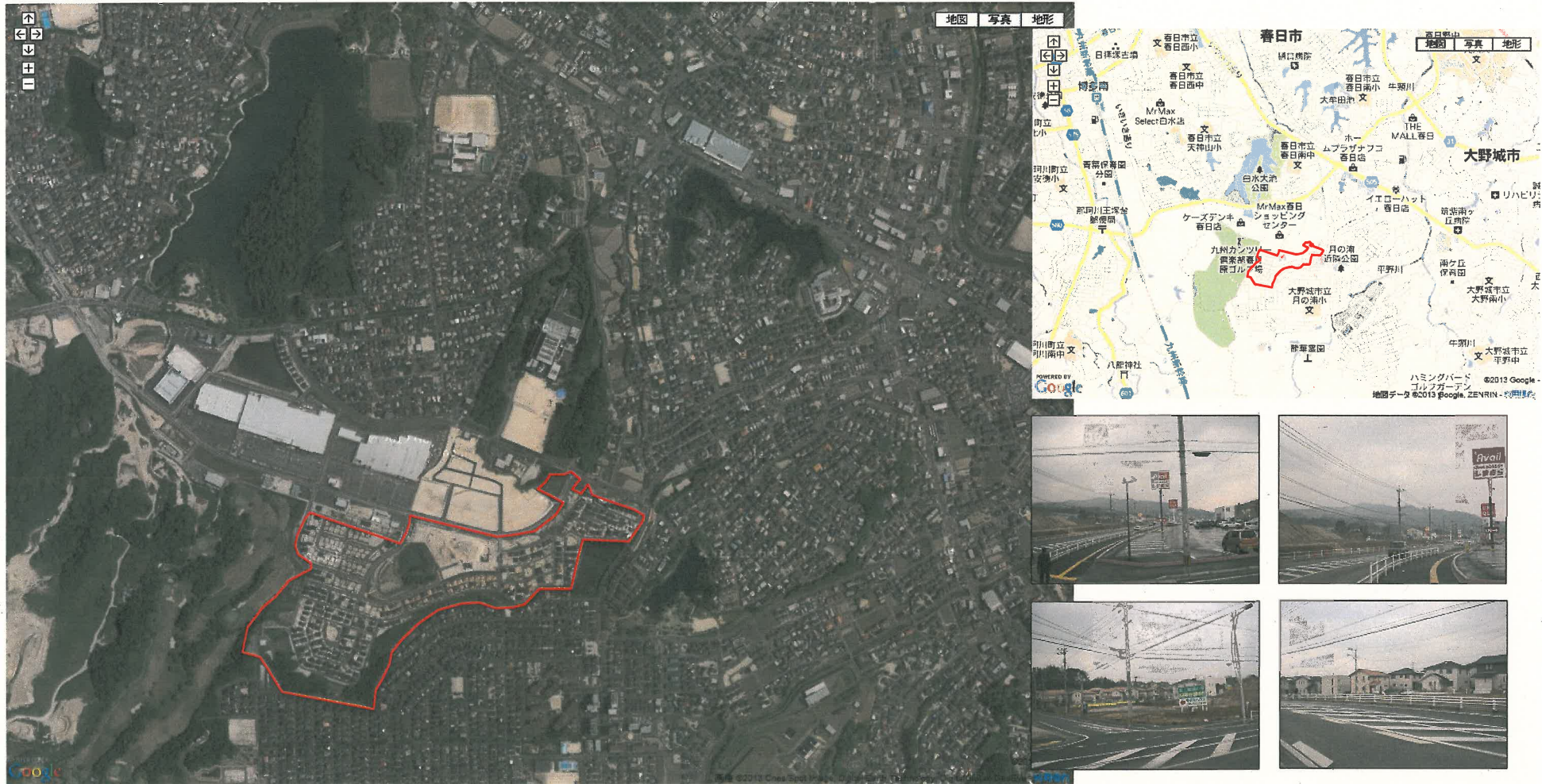


整理 番号	変更地域名	変更部分 面積 (ha)	変更部分の重複状況等			個別規制法による地域・区域の変更を必要とする理由	土地利用の基本的方向	関連する個別規制法の措置 (予定)
			変更前		変更後			
			(ha)	(ha)	(ha)			
3	久山森林地域 (縮小)	1	森林 都市	1 1	都市	1	他用途転用により現況森林でなくなり、森林として利用・保全を図る必要がないため。 (工場、事業所の建設)	福岡地域森林計画の発効 (平成27年度)



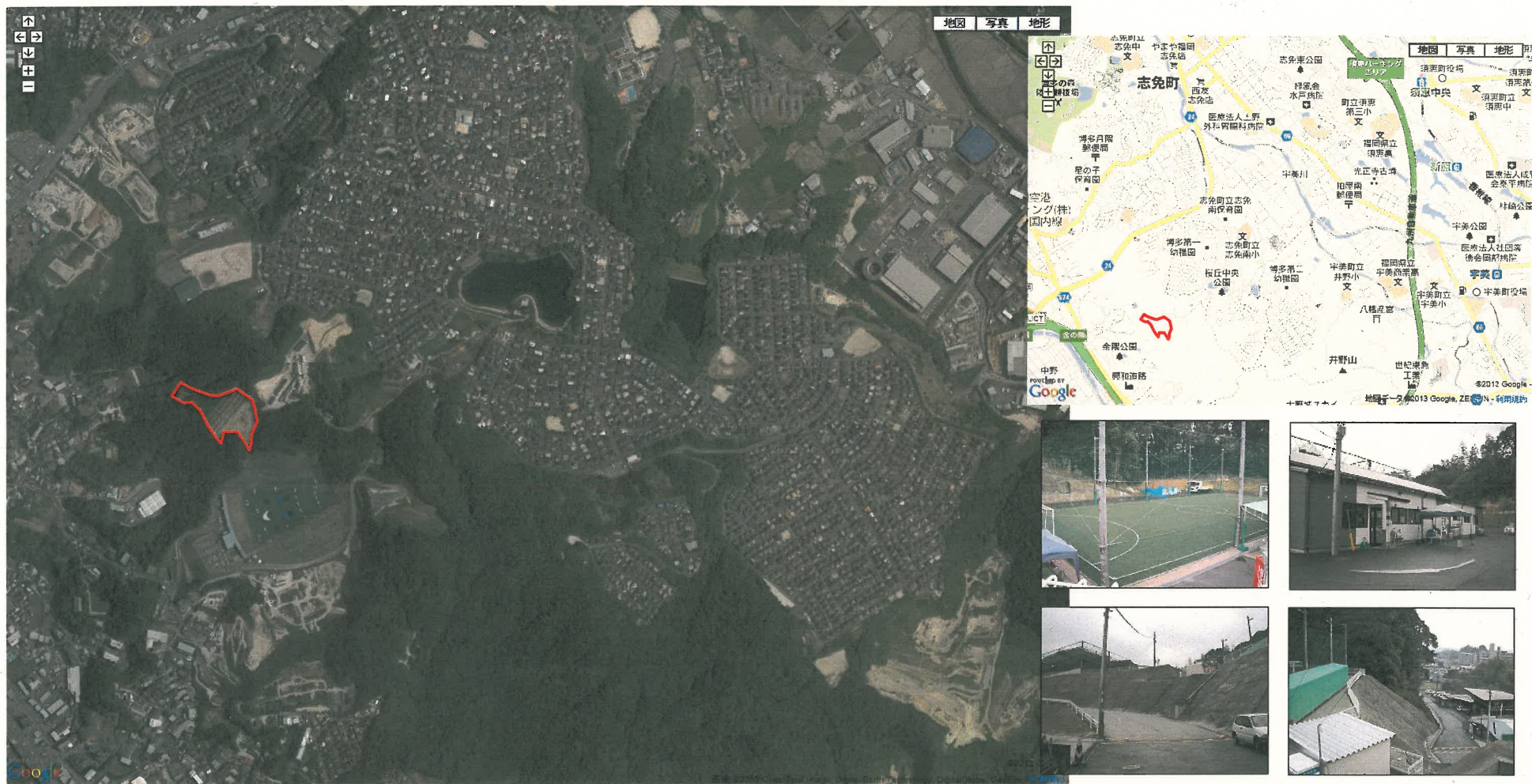


整理 番号	変更地域名	変更部分 面積 (ha)	変更部分の重複状況等			個別規制法による地域・区域の変更を必要とする理由	土地利用の基本的方向	関連する個別規制法の措置 (予定)
			変更前		変更後			
			(ha)	(ha)	(ha)			
4	春日森林地域 (縮小)	5	都市 森林	5 5	都市	5	他用途転用により現況森林でなくなり、森林として利用・保全を図る必要がないため。  (住宅団地、宿泊施設及び事業場用地造成)	福岡地域森林計画の発効 (平成27年度)



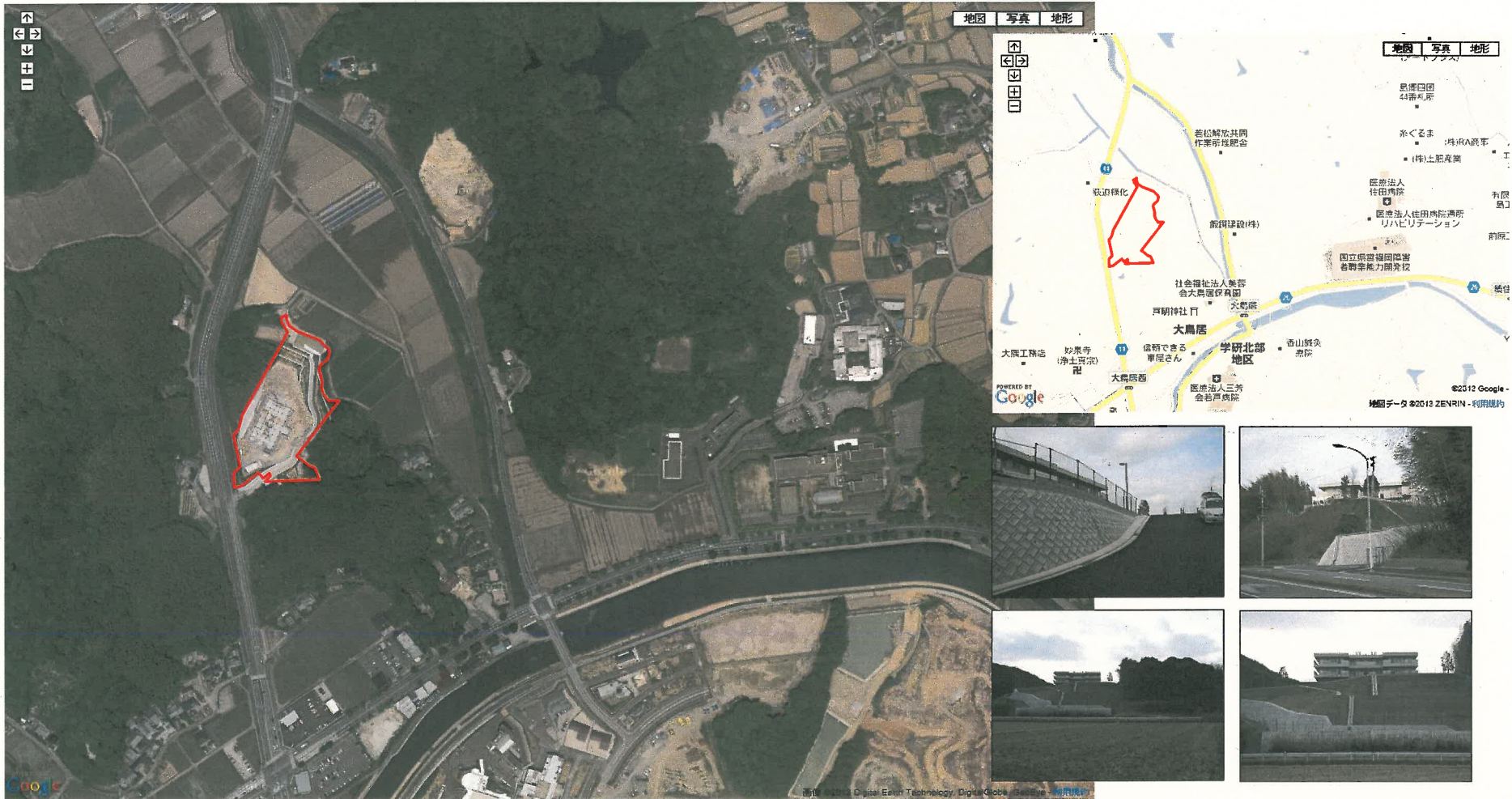


整理番号	変更地域名	変更部分面積 (ha)	変更部分の重複状況等			個別規制法による地域・区域の変更を必要とする理由	土地利用の基本的方向	関連する個別規制法の措置 (予定)
			変更前		変更後			
			(ha)	(ha)	(ha)			
5	福岡森林地域 (縮小)	2	都市 森林	2 2	都市	2	他用途転用により現況森林でなくなり、森林として利用・保全を図る必要がないため。  (運動場の造成)	福岡地域森林計画の発効 (平成27年度)





整理番号	変更地域名	変更部分面積 (ha)	変更部分の重複状況等			個別規制法による地域・区域の変更を必要とする理由	土地利用の基本的方向	関連する個別規制法の措置 (予定)
			変更前		変更後			
			(ha)	(ha)	(ha)			
6	北九州森林地域 (縮小)	1	都市 農業 森林 1 1 1	都市 農業 1	他用途転用により現況森林でなくなり、森林として利用・保全を図る必要がないため。  (介護老人福祉施設用地の造成)		遠賀川地域森林計画の発効 (平成29年度)	





整理 番号	変更地域名	変更部分 面積 (ha)	変更部分の重複状況等				個別規制法による地域・区域の変更を必要とする理由	土地利用の基本的方向	関連する個別規制法の措置 (予定)
			変更前		変更後				
			(ha)	(ha)	(ha)	(ha)			
7	田川森林地域 (縮小)	16	都市 森林 16 16	都市 16	16	他用途転用により現況森林でなくなり、森林として利用・保全を図る必要がないため。  (住宅団地の造成)		遠賀川地域森林計画の発効 (平成29年度)	

