

# 消費

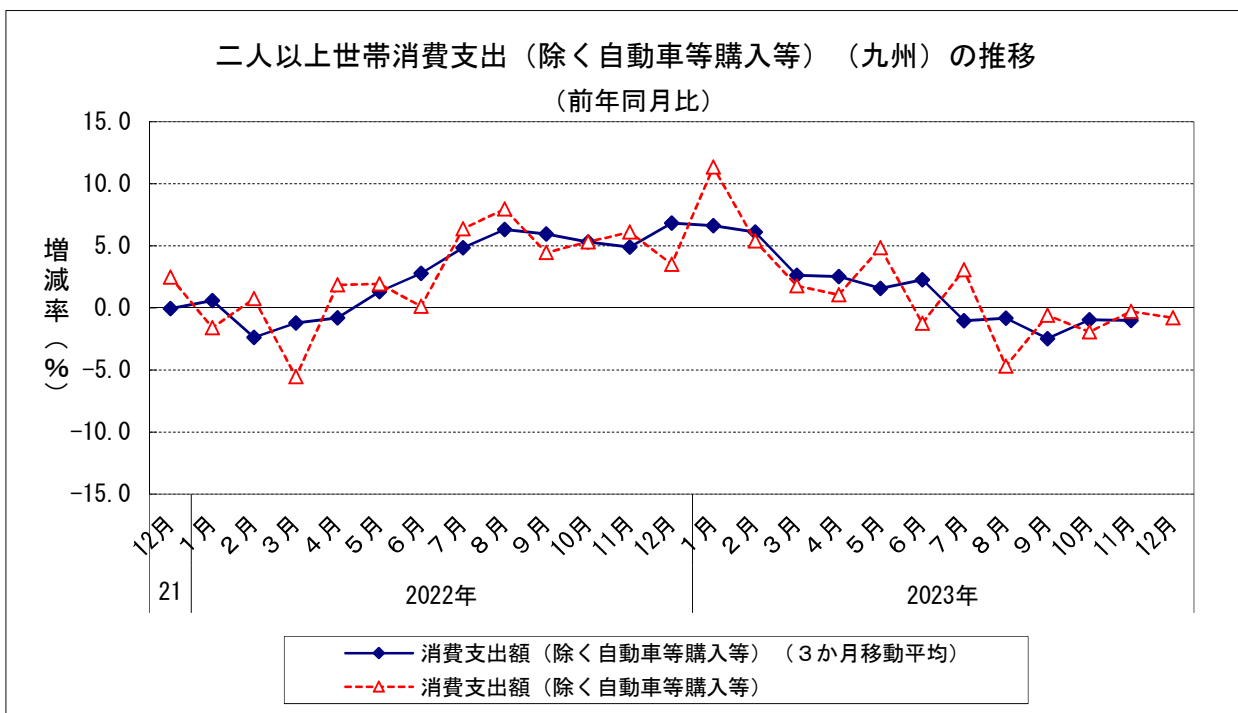
1 二人以上世帯消費支出（除く自動車等購入等）（九州）（2023年11月）  
 (1) 前年同月比：5か月連続のマイナス（3か月移動平均）

		消費支出額 a	住居の設備修繕・維持 +自動車等購入費 +仕送り金 b	消費支出額 (除く自動車等購入等)		消費支出額 (除く自動車等購入等) (3か月移動平均)	
				a - b	前年同月比		前年同月比
2022年	12月	306,491	20,613	285,878	3.5	265,553	6.8
2023年	1月	304,101	36,245	267,856	11.3	261,209	6.6
	2月	247,089	17,195	229,894	5.4	252,699	6.1
	3月	288,184	27,838	260,346	1.8	247,628	2.6
	4月	282,342	29,697	252,645	1.1	254,233	2.5
	5月	275,500	25,792	249,708	4.9	243,122	1.6
	6月	247,896	20,884	227,012	▲ 1.2	241,291	2.3
	7月	271,049	23,896	247,153	3.1	239,174	▲ 1.0
	8月	273,069	29,712	243,357	▲ 4.7	240,279	▲ 0.8
	9月	247,618	17,292	230,326	▲ 0.6	240,486	▲ 2.5
	10月	264,841	17,067	247,774	▲ 1.9	240,107	▲ 1.0
	11月	261,958	19,737	242,221	▲ 0.3	257,861	▲ 1.0
	12月	312,229	28,642	283,587	▲ 0.8	...	...

資料出所:総務省「家計調査」

単位:円,%

※消費支出額（除く自動車等購入等）とは、消費支出総額から振れが大きい「自動車等購入」や「住居の設備修繕・維持」、「仕送り金」を除外した額である。



# 消費

## 2 二人以上世帯サービス支出額（九州）（2023年11月）

（1）前年同月比：5か月連続のマイナス（3か月移動平均）

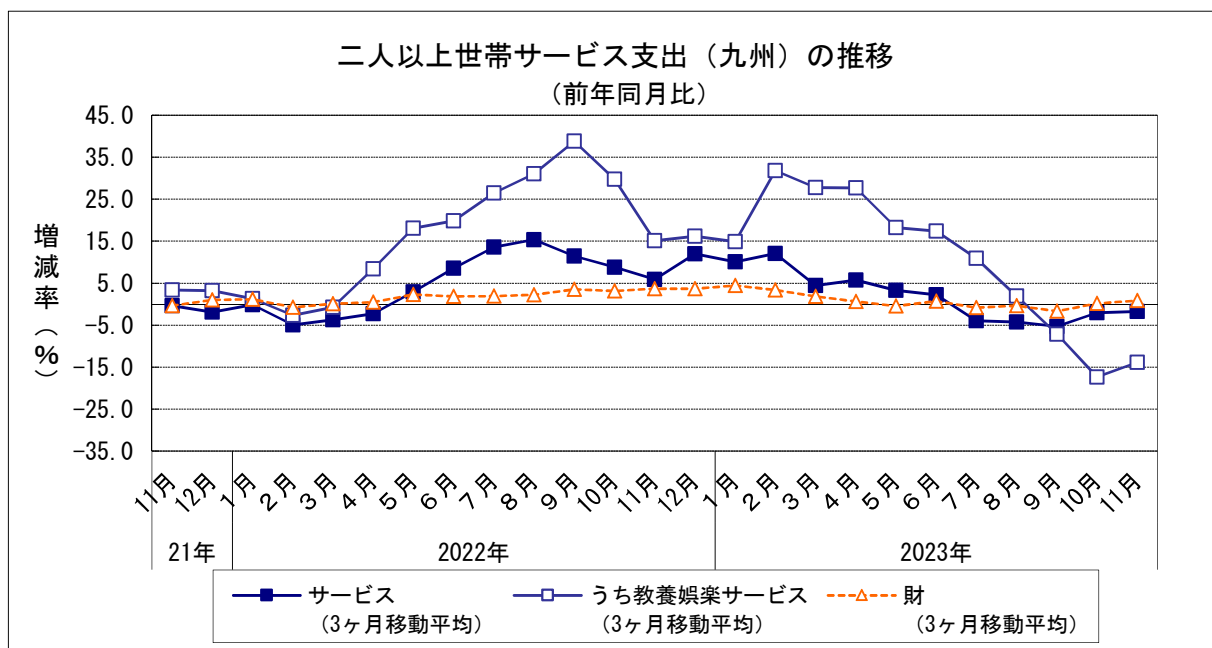
		サービス支出			財支出		
			3か月移動平均 前年同月比	うち教養娯楽 サービス支出	3か月移動平均 前年同月比	3か月移動平均 前年同月比	
2022年	12月	98,002	12.0	14,497	16.2	165,265	3.7
	1月	99,452	10.1	15,228	14.9	143,322	4.5
	2月	83,747	12.1	12,700	31.8	130,117	3.4
	3月	94,985	4.4	15,133	27.8	146,625	1.8
	4月	96,877	5.8	15,785	27.7	137,508	0.6
2023年	5月	95,316	3.3	14,386	18.2	138,204	▲ 0.5
	6月	86,138	2.2	14,170	17.4	128,152	0.7
	7月	88,786	▲ 3.9	14,252	10.9	139,979	▲ 0.8
	8月	91,005	▲ 4.2	17,228	1.9	133,862	▲ 0.3
	9月	89,468	▲ 5.3	12,301	▲ 7.1	127,619	▲ 1.7
	10月	96,662	▲ 2.1	14,509	▲ 17.4	136,926	0.2
	11月	94,680	▲ 1.8	12,299	▲ 13.9	134,088	0.8
	12月	97,346	...	13,818	...	166,458	...

資料出所：総務省「家計調査」

単位：円，%

※前表の消費支出額（除く自動車等購入等）（a-b）から「こづかい（使途不明）」と「交際費」を除いたものをサービス支出と財支出とに分類したものである。

※サービス支出……財（商品）の購入以外のサービスへの支出（例：外食、家賃、運賃、通信料、宿泊料、パック旅行費、月謝、放送受信料等、映画・演劇・スポーツ等入場料、スポーツクラブ会費、インターネット接続料、理美容サービス代など）



# 消費

## 3 小売業販売額（全国、九州・沖縄）（2023年12月）

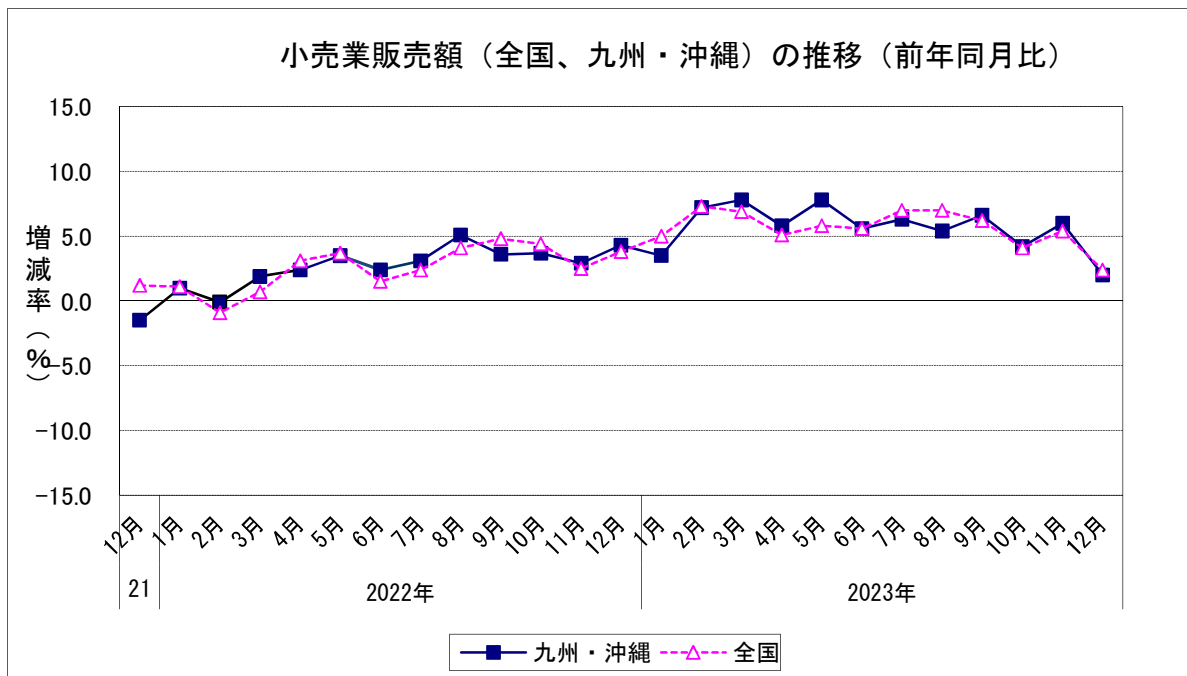
- (1) 前年同月比（全国）：22か月連続のプラス
- (2) 前年同月比（九州・沖縄）：22か月連続のプラス

		全国		九州・沖縄	
		販売額	前年同月比	販売額	前年同月比
2022年	12月	15,191	3.8	1,149	4.3
	1月	12,851	5.0	925	3.5
2023年	2月	12,364	7.3	886	7.2
	3月	14,521	6.9	1,063	7.8
	4月	13,210	5.1	971	5.8
	5月	13,116	5.8	991	7.8
	6月	13,191	5.6	966	5.6
	7月	13,942	7.0	1,043	6.3
	8月	13,394	7.0	993	5.4
	9月	13,418	6.2	972	6.6
	10月	13,638	4.1	1,012	4.2
	11月	13,836	5.4	1,019	6.0
	12月	15,553	2.4	1,172	2.0

		全国	
		販売額	前年同月比
2021年	10~12月	39,978	1.3
2022年	1~3月	37,349	0.3
	4~6月	37,463	2.8
	7~9月	38,180	3.7
	10~12月	41,410	3.6
2023年	1~3月	39,736	6.4
	4~6月	39,517	5.5
	7~9月	40,754	6.7
	10~12月	43,026	3.9

	小売業販売額 (全国)	前年比 (全国)
2021年	150,462	1.9
2022年	154,402	2.6
2023年	163,034	5.6

資料出所：経済産業省「商業動態統計」  
販売額単位：10億円



# 消費

## 4 百貨店販売額（2023年12月）

（1）前年同月比（全店ベース）：27か月連続のプラス

		百貨店 販売額	前年同月比 (全店)	前年同月比 (既存店)
2022年	12月	34,132	2.4	2.4
	1月	23,525	14.6	14.6
2023年	2月	20,745	26.9	26.9
	3月	25,731	10.6	10.6
	4月	22,618	12.1	12.1
	5月	22,623	8.8	8.8
	6月	23,769	9.1	9.1
	7月	27,457	12.4	12.4
	8月	22,657	20.3	20.3
	9月	23,695	22.6	22.6
	10月	26,061	10.2	10.2
	11月	28,592	10.1	10.1
	12月	37,835	10.8	10.8

		百貨店 販売額	前年同期比 (全店)
2022年	1～3月	60,132	8.5
	4～6月	62,763	22.5
	7～9月	62,592	15.4
	10～12月	83,753	4.7
2023年	1～3月	70,001	16.4
	4～6月	69,010	10.0
	7～9月	73,809	17.9
	10～12月	92,488	10.4

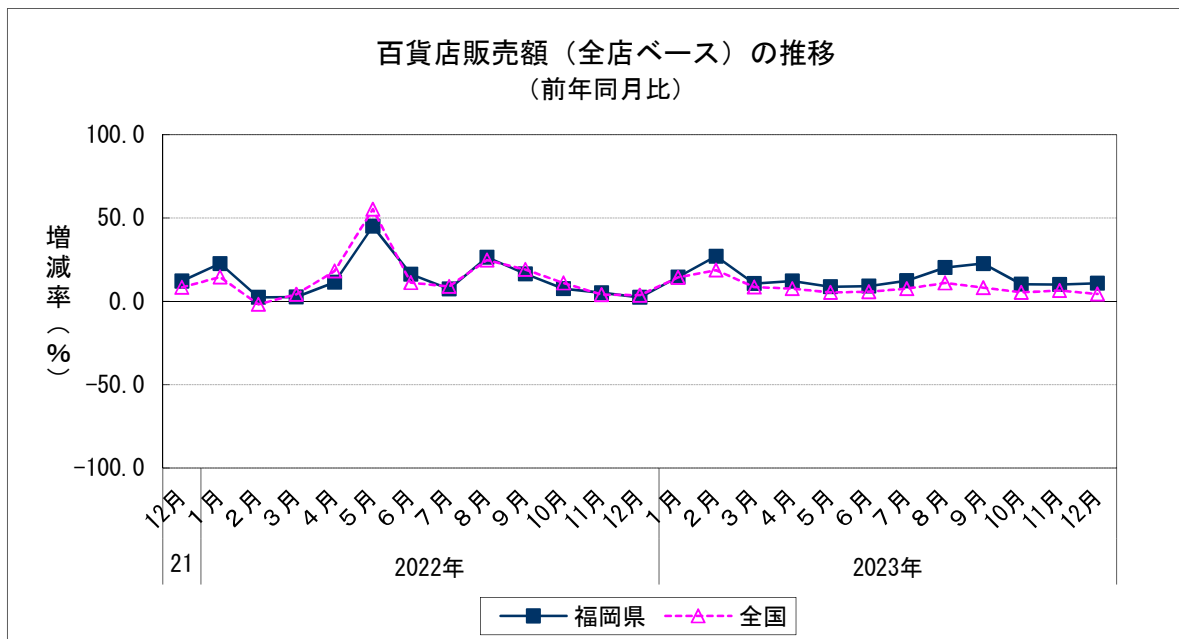
	百貨店販売額	前年比(全店)
2021年	240,840	8.2
2022年	269,240	11.8
2023年	305,308	13.4

資料出所：経済産業省「商業動態統計」

販売額単位：百万円 前年（同期、同月）比：%

※2020年以前の販売額が年間補正後の額である。

※既存店ベースの百貨店販売額の金額は公表されていない。



# 消費

## 5 スーパー販売額（2023年12月）

（1）前年同月比（全店ベース）：18か月連続のプラス

		スーパー販売額	前年同月比 (全店)	前年同月比 (既存店)
2022年	12月	42,190	6.9	5.9
	1月	34,553	7.2	6.1
2023年	2月	29,924	5.0	3.9
	3月	33,461	7.4	6.2
	4月	33,730	9.5	8.0
	5月	34,671	7.7	6.4
	6月	33,720	7.9	6.9
	7月	37,299	8.7	7.3
	8月	37,083	10.3	8.2
	9月	33,174	6.9	4.6
	10月	35,421	6.8	5.2
	11月	34,781	7.0	5.4
	12月	43,318	2.7	1.2

		スーパー販売額	前年同期比 (全店)
2022年	1～3月	91,856	0.7
	4～6月	94,236	0.5
	7～9月	98,955	2.1
	10～12月	107,869	5.7
2023年	1～3月	97,938	6.6
	4～6月	102,121	8.4
	7～9月	107,556	8.7
	10～12月	113,520	5.2

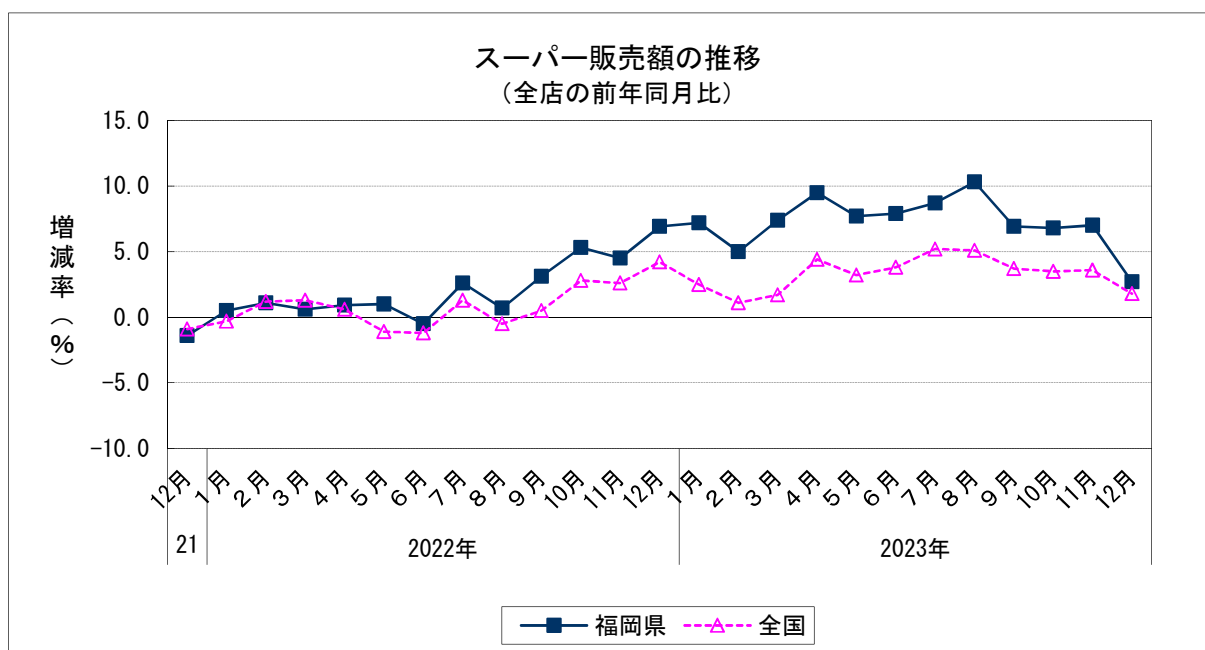
	スーパー販売額	前年比(全店)
2021年	384,011	▲ 0.9
2022年	392,916	2.3
2023年	421,135	7.2

資料出所：経済産業省「商業動態統計」

販売額単位：百万円 前年（同期、同月）比：%

※2020年以前の販売額が年間補正後の額である。

※商業動態統計の見直しがあったことから、2020年2月以前の販売額及び前年（同期、同月）比増減率は、ギャップを修正するリンク係数で処理した数値で計算している。



# 消費

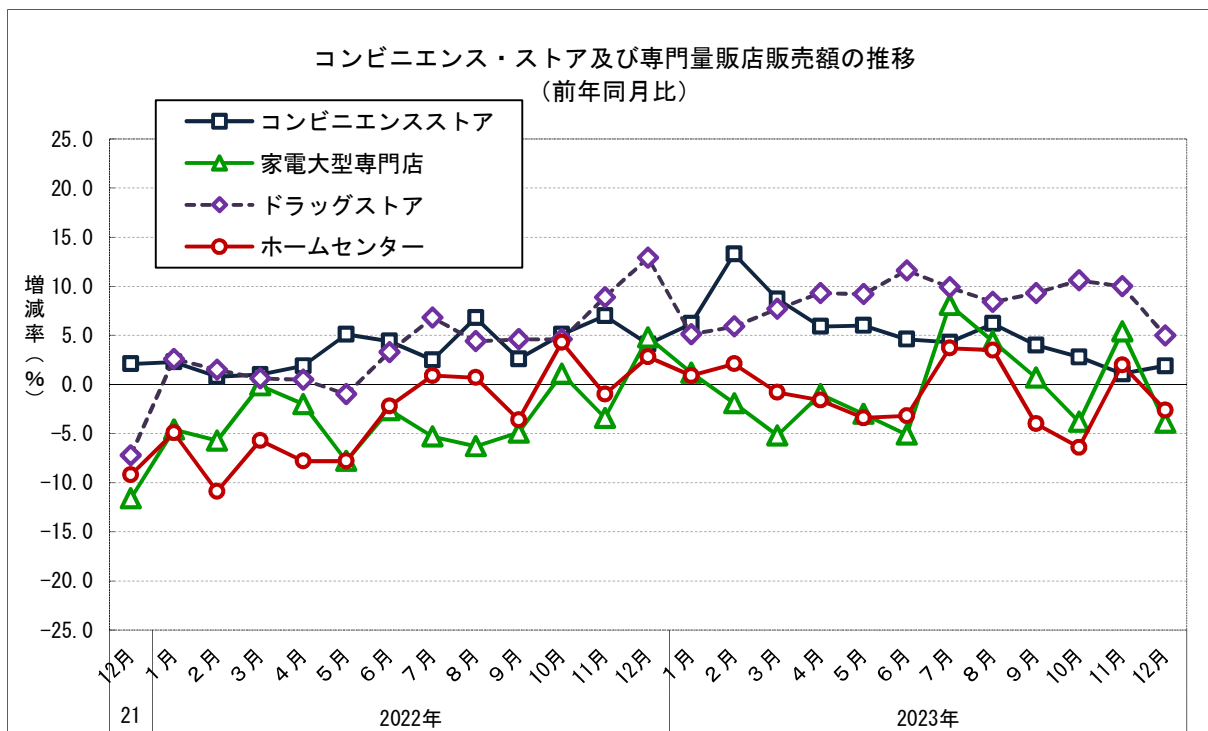
## 6 コンビニエンス・ストア及び専門量販店販売額（2023年12月）

- (1) コンビニエンスストア前年同月比（全店ベース）：25か月連続のプラス
- (2) 家電大型専門店の前年同月比（全店ベース）：2か月ぶりのマイナス
- (3) ドラッグストアの前年同月比（全店ベース）：19か月連続のプラス
- (4) ホームセンターの前年同月比（全店ベース）：2か月ぶりのマイナス

		コンビニエンス・ストア		家電大型専門店		ドラッグストア		ホームセンター	
		販売額 (百万円)	前年同月比 (全店)	販売額 (百万円)	前年同月比 (全店)	販売額 (百万円)	前年同月比 (全店)	販売額 (百万円)	前年同月比 (全店)
2022年	12月	47,058	4.1	16,192	4.8	28,116	12.9	11,181	2.8
	1月	43,109	6.2	14,515	1.2	23,594	5.1	8,740	0.9
2023年	2月	41,888	13.3	11,920	▲ 1.9	22,570	5.9	8,122	2.1
	3月	46,113	8.7	15,076	▲ 5.2	25,655	7.7	9,395	▲ 0.8
	4月	44,446	5.9	12,222	▲ 1.0	25,787	9.3	10,468	▲ 1.6
	5月	45,492	6.0	12,321	▲ 3.0	25,979	9.2	10,646	▲ 3.4
	6月	44,876	4.6	12,397	▲ 5.1	26,578	11.6	9,815	▲ 3.2
	7月	48,089	4.3	15,432	8.1	28,212	9.9	10,596	3.7
	8月	48,163	6.2	12,875	4.4	27,330	8.4	9,881	3.5
	9月	44,997	4.0	12,362	0.7	26,654	9.3	9,139	▲ 4.0
	10月	46,047	2.8	11,458	▲ 3.8	26,988	10.6	9,913	▲ 6.4
	11月	44,137	1.1	12,498	5.4	26,246	10.0	9,852	2.0
	12月	47,931	1.9	15,561	▲ 3.9	29,514	5.0	10,890	▲ 2.6

資料出所：経済産業省「商業動態統計」

販売額単位：百万円 前年同月比：%



# 消費

## 7 新車登録台数（2024年1月）（普通車，小型車，軽自動車）

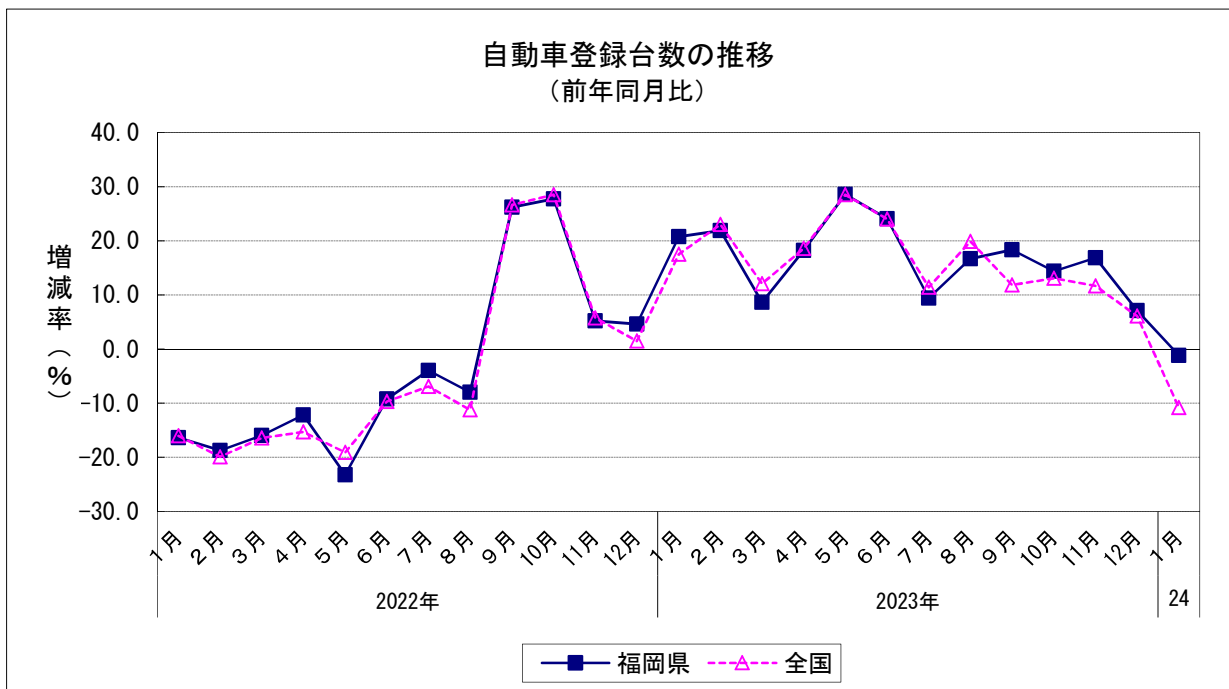
(1) 前年同月比：17か月ぶりのマイナス

		新車登録台数	前年同月比
2023年	1月	13,671	20.7
	2月	15,219	21.9
	3月	19,044	8.6
	4月	12,151	18.2
	5月	10,518	28.6
	6月	13,686	24.1
	7月	13,906	9.4
	8月	12,079	16.7
	9月	15,991	18.3
	10月	14,029	14.4
	11月	14,737	16.8
	12月	13,834	7.1
2024年	1月	13,511	▲ 1.2

		新車登録台数	前年同期比
2021年	10~12月	33,940	▲ 19.4
	1~3月	41,342	▲ 16.9
	4~6月	29,488	▲ 14.5
2022年	7~9月	36,580	3.9
	10~12月	37,795	11.4
	1~3月	47,934	15.9
2023年	4~6月	36,355	23.3
	7~9月	41,976	14.8
	10~12月	42,600	12.7

	新車登録台数	前年比
2021年	153,412	▲ 3.4
2022年	145,205	▲ 5.3
2023年	168,865	16.3

資料出所：福岡県自動車販売店協会、  
福岡県軽自動車協会



# 消費

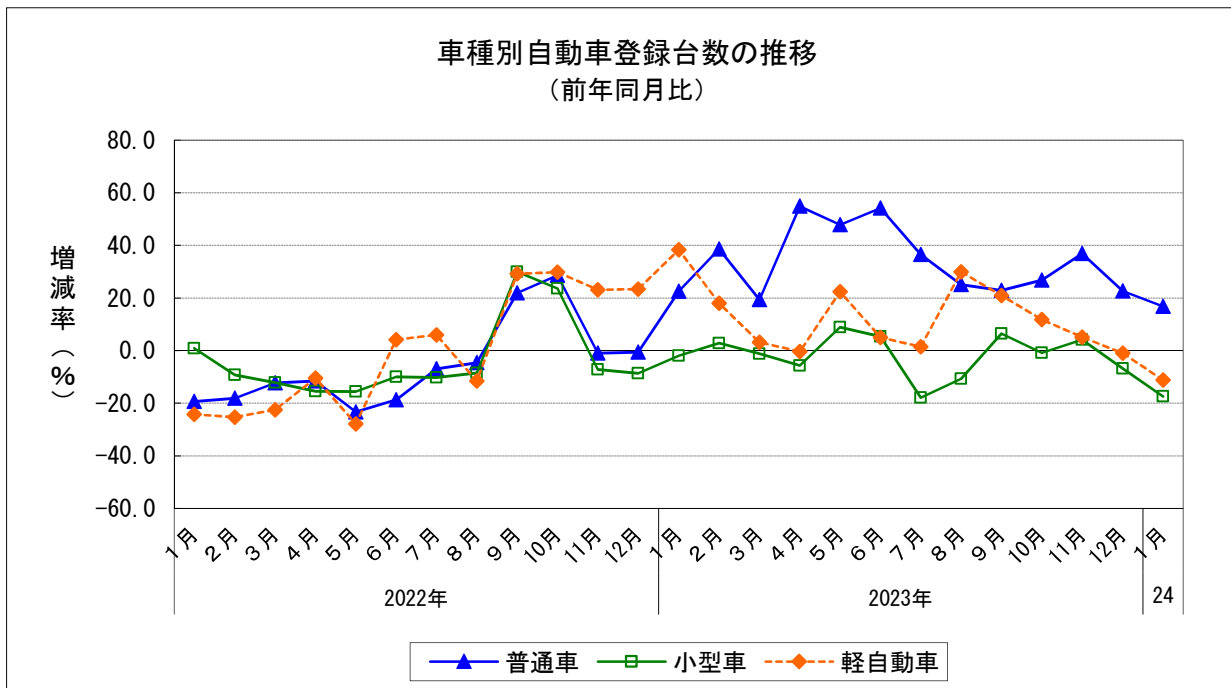
## 8 新車登録台数の内訳（2024年1月）

(1) 前年同月比

- 普通車：13か月連続のプラス
- 小型車：2か月連続のマイナス
- 軽自動車：2か月連続のマイナス

		普通車	前年同月比	小型車	前年同月比	軽自動車	前年同月比
2023年	1月	5,583	22.5	3,096	▲ 1.9	4,992	38.3
	2月	6,672	38.6	3,443	2.8	5,104	18.0
	3月	8,521	19.3	4,411	▲ 1.3	6,112	3.2
	4月	5,766	54.8	2,539	▲ 5.8	3,846	▲ 0.3
	5月	4,596	47.9	2,327	8.9	3,595	22.4
	6月	6,578	54.2	2,819	5.3	4,289	5.0
	7月	6,609	36.5	2,915	▲ 17.9	4,382	1.5
	8月	5,225	25.1	2,567	▲ 10.7	4,287	29.9
	9月	6,980	22.9	3,388	6.4	5,623	20.9
	10月	5,952	26.8	3,016	▲ 0.9	5,061	11.7
	11月	6,518	36.8	3,163	4.1	5,056	5.1
	12月	6,362	22.6	2,850	▲ 6.8	4,622	▲ 1.0
2024年	1月	6,521	16.8	2,557	▲ 17.4	4,433	▲ 11.2

資料出所：福岡県自動車販売店協会、福岡県軽自動車協会





# 消費

## 9 延べ宿泊者数（2023年11月）

(1) 前年同月比（全体）：24か月連続のプラス

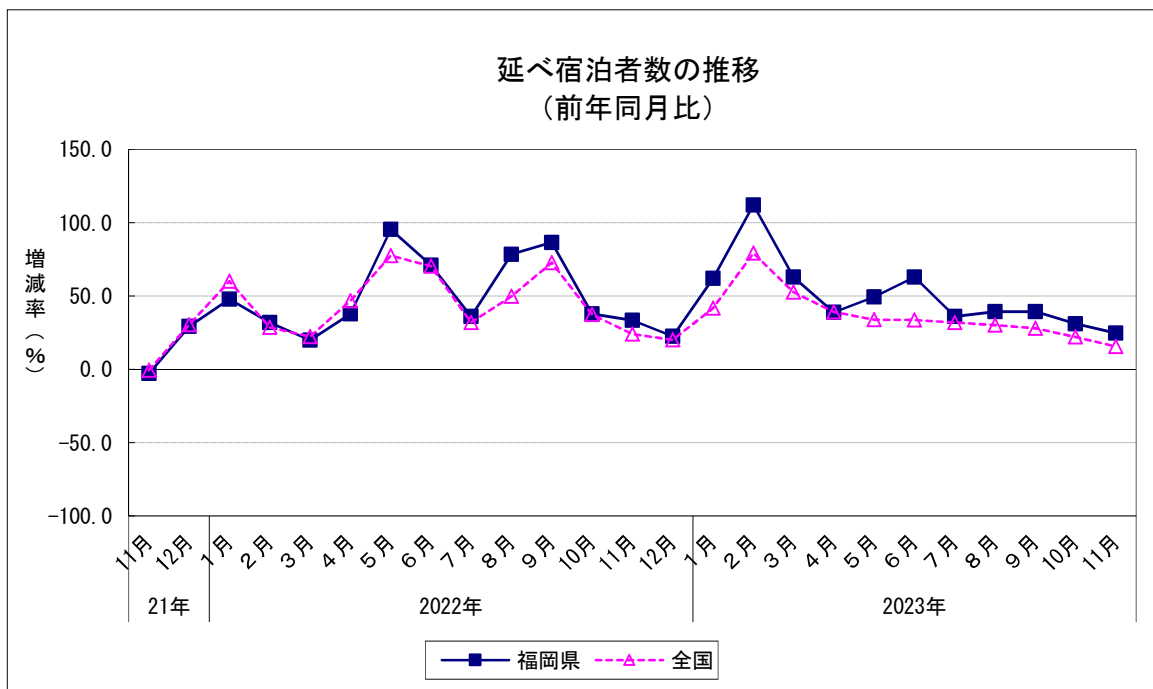
		延べ宿泊者数						稼働率	
		全体	前年同月比	日本人	前年同月比	外国人	前年同月比	全体	前年同月差
2022年	11月	1,558,770	33.5	1,401,590	20.9	157,180	1,690.2	64.2	14.6
	12月	1,624,910	22.5	1,365,680	3.6	259,230	3,232.0	62.0	9.1
2023年	1月	1,411,720	62.0	1,090,210	26.0	321,510	5,119.3	56.1	21.8
	2月	1,444,340	112.1	1,153,820	70.9	290,520	4,917.6	64.2	32.4
	3月	1,698,050	63.0	1,399,760	36.1	298,290	2,217.7	66.2	25.7
	4月	1,447,650	38.8	1,139,380	10.7	308,270	2,133.8	61.0	20.0
	5月	1,639,170	49.3	1,302,820	20.7	336,350	1,715.2	61.9	21.5
	6月	1,563,540	62.8	1,140,140	21.9	423,400	1,607.3	62.1	22.4
	7月	1,636,080	36.0	1,220,030	2.8	416,050	2,385.4	67.0	17.8
	8月	1,891,870	39.4	1,452,120	8.3	439,750	2,665.7	70.4	19.7
	9月	1,658,440	39.3	1,265,790	7.6	392,650	2,655.4	66.1	15.3
	10月	1,789,540	31.1	1,330,170	2.0	459,370	650.8	71.3	13.7
	11月	1,945,220	24.8	1,441,190	2.8	504,030	220.7	74.8	10.6

	延べ宿泊者数						稼働率	
	全体	前年比	日本人	前年比	外国人	前年比	全体	前年差
2020年	10,592,700	▲ 48.1	9,969,350	▲ 38.3	623,350	▲ 85.4	35.9	▲ 35.8
2021年	9,620,520	▲ 9.2	9,516,230	▲ 4.5	104,290	▲ 83.3	34.3	▲ 1.6
2022年	13,993,570	45.5	13,387,150	40.7	606,420	481.5	46.8	12.5

資料出所：観光庁「宿泊旅行統計調査」

延べ宿泊者数単位：人泊、前年同月比：%

使用可能な最新データを掲載しているが、遡及改訂する場合がある。



# 消費

## 10 インターネットを利用した支出状況（九州・沖縄）（2023年12月）

（1）前年同月比：5か月連続のプラス

		支出額	前年同月比
2022年	12月	20,922	8.0
	1月	17,182	22.2
2023年	2月	15,031	16.3
	3月	16,807	8.7
	4月	15,395	7.6
	5月	16,239	0.4
	6月	16,563	5.5
	7月	17,190	▲ 2.4
	8月	17,384	2.5
	9月	18,136	9.9
	10月	16,805	6.3
	11月	19,774	16.9
	12月	21,632	3.4

		平均支出額	前年同期比
2021年	10~12月	16,577	19.9
	1~3月	14,147	16.8
2022年	4~6月	15,399	24.1
	7~9月	17,026	31.8
	10~12月	17,883	7.9
2023年	1~3月	16,340	15.5
	4~6月	16,066	4.3
	7~9月	17,570	3.2
	10~12月	19,404	8.5

	平均支出額	前年比
2021年	13,505	16.6
2022年	16,114	19.3
2023年	17,345	7.6

資料出所：総務省「家計消費状況調査」

支出額：1ヶ月・1世帯あたり支出額(二人以上世帯)

単位：円，%

