

雇 用

1 求人・求職状況(2021年6月)

(1) 有効求人倍率

ア 1.09倍 前月より0.02ポイント増 4か月連続の増加

イ 有効求人数：前月比0.5%減、有効求職者数：前月比2.4%減

※有効求人数、有効求職者数及び有効求人倍率はいずれも季節調整値

ウ 地域別(原数値)

福岡…1.00、北九州…0.99、筑豊…1.00、筑後…1.04

(2) 新規求人数(原数値)

36,695人 前年同月比：4.2%増 4か月連続の増加

(3) 新規求職者数(原数値)

17,925人 前年同月比：9.7%減 2か月連続の減少

	有効求人倍率	前月差	前年同月差
2020年	6月	1.13	▲0.04
	7月	1.08	▲0.05
	8月	1.03	▲0.05
	9月	1.00	▲0.03
	10月	1.01	0.01
	11月	1.01	0.00
	12月	1.00	▲0.01
	2021年	1月	1.01
2月		1.01	0.00
3月		1.02	0.01
4月		1.03	0.01
5月		1.07	0.04
6月		1.09	0.02

	有効求人倍率	前期差	前年同期差
2019年	7～9月	1.56	▲0.03
	10～12月	1.55	▲0.01
2020年	1～3月	1.40	▲0.15
	4～6月	1.19	▲0.21
	7～9月	1.04	▲0.15
	10～12月	1.01	▲0.03
2021年	1～3月	1.01	0.00
	4～6月	1.06	0.05

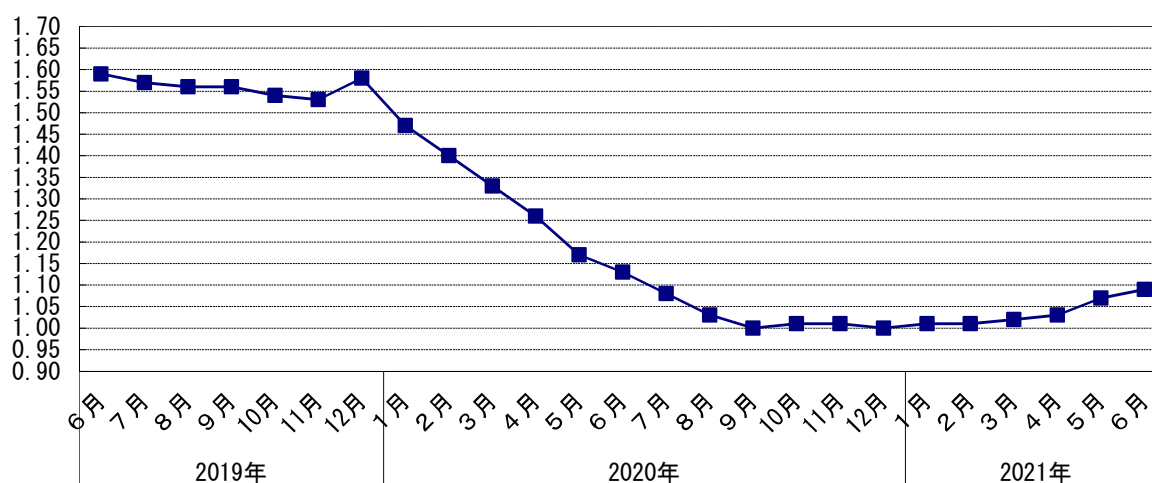
	有効求人倍率	前年差
2018年度	1.59	0.05
2019年度	1.52	▲0.07
2020年度	1.06	▲0.46

資料出所：厚生労働省福岡労働局「雇用失業情勢について」

※数値は季節調整値。なお、2020年12月以前の数値は、

2021年1月分公表時に新季節指数により改定されている。

有効求人倍率の推移



雇 用

2 きまって支給する給与（2021年5月）

(1) 前年同月比：2.7%増 7か月連続の増加

(2015年=100)

		きまって支給する給与			現金給与総額			
		金額	指数	前年同月比	金額	指数	前年同月比	
2020年	5月	235,289	95.5	▲2.4	243,519	81.8	▲5.5	
	6月	239,110	97.1	▲0.3	382,722	128.5	3.0	
	7月	242,622	98.5	▲0.1	357,370	120.0	0.5	
	8月	242,827	98.6	0.8	260,426	87.5	1.6	
	9月	243,350	98.8	0.8	248,487	83.5	0.8	
	10月	244,679	99.3	0.0	249,726	83.9	0.5	
	11月	244,759	99.3	2.0	260,317	87.4	1.3	
	12月	245,483	99.6	1.5	499,129	167.6	1.8	
	2021年	1月	243,406	98.8	1.6	260,294	87.4	2.0
		2月	241,831	98.2	1.7	251,830	84.6	4.7
		3月	248,210	100.7	2.0	265,525	89.2	3.0
		4月	250,097	101.5	3.5	267,958	90.0	6.4
5月		241,796	98.1	2.7	249,152	83.7	2.3	

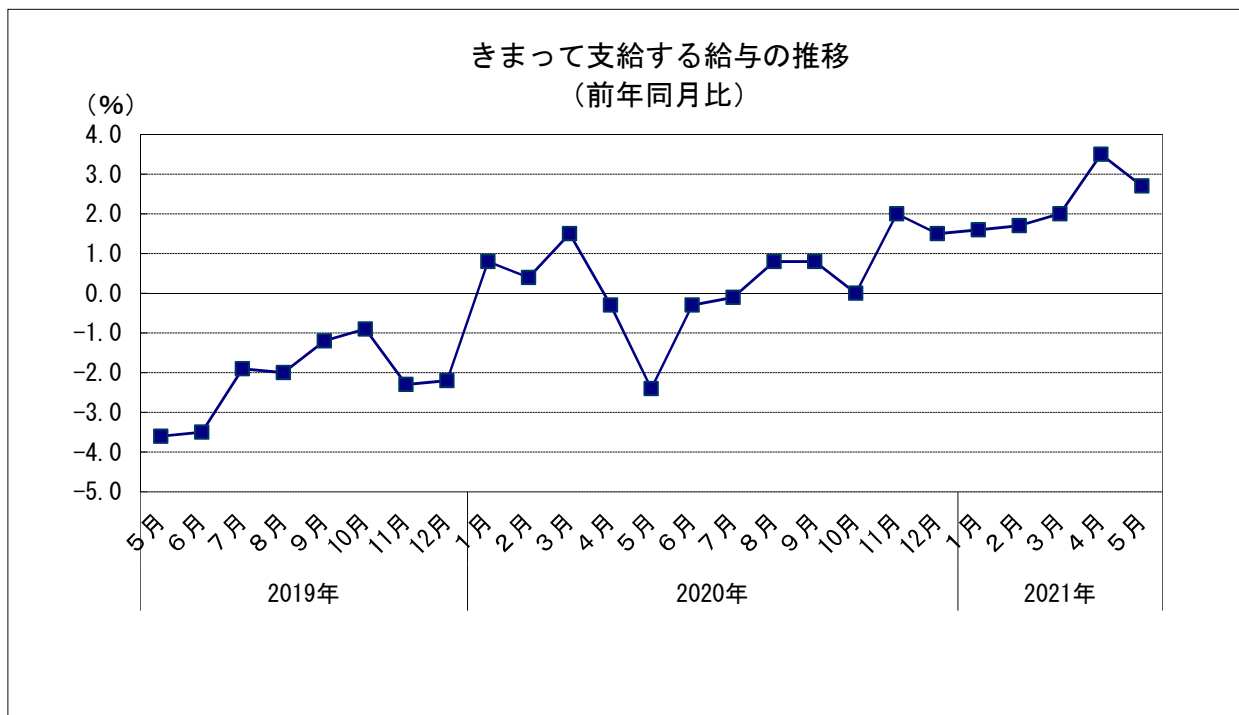
年平均	現金給与総額		
	金額	指数	前年比
2018年	302,818	101.7	▲2.2
2019年	290,368	97.5	▲4.1
2020年	292,421	98.2	0.7

資料：福岡県調査統計課

「毎月勤労統計調査地方調査」

対象：調査産業計、全規模（5人以上）の事業所
単位：円、%

「きまって支給する給与」は、所定内給与と超過労働給与を合わせたもの。
「現金給与総額」は、きまって支給する給与に特別に支払われた給与（ボーナスなど）を合わせたもの。
前年同月比及び前年比は、指数により算出。



雇 用

3 就業状態（2021年1-3月期）

- (1) 就業者：2,576千人。前年同期と比べ増加。
 (2) 完全失業者：82千人。前年同期と比べ増加。
 (3) 完全失業率：3.1%。前年同期と比べ0.3ポイント上昇。

* 完全失業率 = 「完全失業者」 ÷ (「就業者」 + 「完全失業者」) × 100

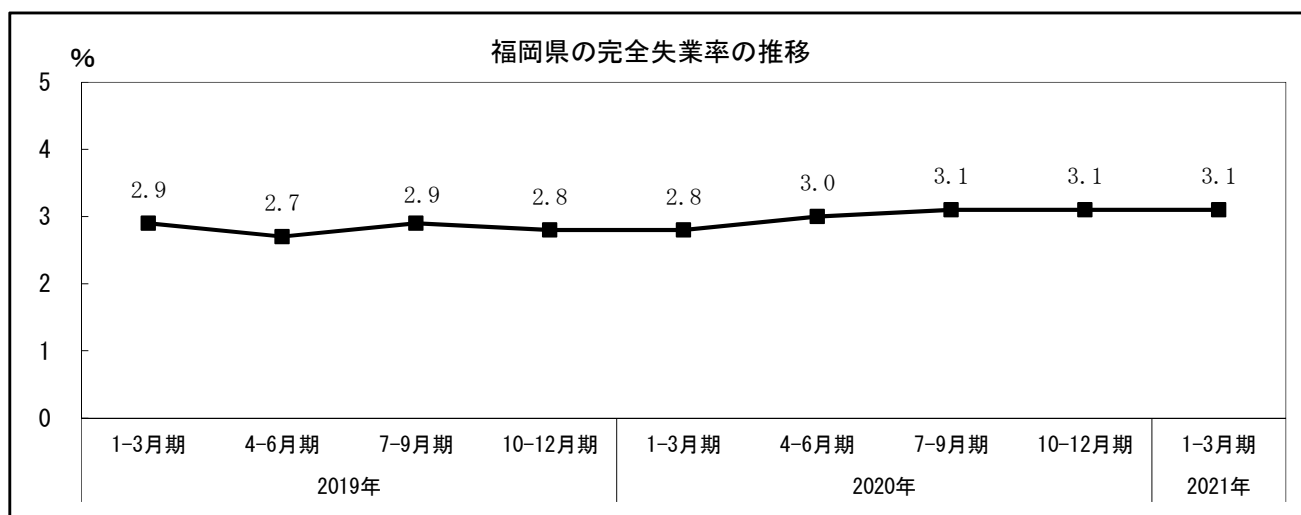
(単位：千人、%)

	労働力人口	就業者数	完全失業者数	非労働力人口	完全失業率
2016年	2,576	2,487	89	1,847	3.5
2017年	2,614	2,527	87	1,814	3.3
2018年	2,642	2,566	76	1,787	2.9
2019年	2,660	2,585	75	1,769	2.8
2020年	2,670	2,590	81	1,760	3.0
2021年 1-3月期	2,658	2,576	82	1,770	3.1
前年同期増減	10	3	7	▲9	0.3

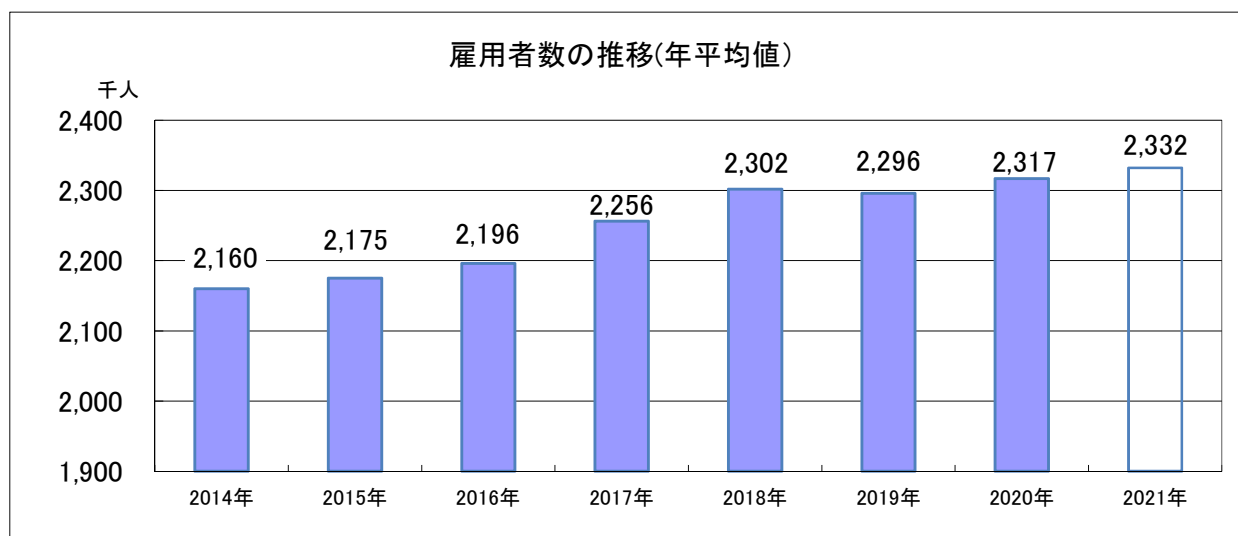
資料出所：総務省「労働力調査」

注) ・1～3月期平均公表時に、新たな結果を追加して再計算が行われ、前年までの過去5年間の四半期平均及び年平均結果が遡及改定されます。

注) ・非労働力人口には、15歳未満は含みません。



資料出所：総務省「労働力調査」



注) ・県の雇用者数は、労働力調査に基づく推計値であり、福岡県で独自に公表しているものです。
 ・2021年の雇用者数は、1～3月期の平均値です。

雇 用

4 雇用保険被保険者数（2021年6月）

（1）前年同月比：141か月連続のプラス

		被保険者数	前年 同月比
2020年	6月	1,774,252	1.6
	7月	1,774,064	1.3
	8月	1,774,205	1.3
	9月	1,773,619	1.3
	10月	1,770,820	1.1
	11月	1,773,020	1.0
2021年	12月	1,776,283	0.9
	1月	1,770,328	0.9
	2月	1,770,788	0.9
	3月	1,770,459	1.0
	4月	1,763,528	1.1
	5月	1,779,985	1.0
	6月	1,783,085	0.5

		被保険者数	前年 同期比
2019年	7～9月	1,751,020	1.7
	10～12月	1,755,921	1.7
2020年	1～3月	1,754,336	1.7
	4～6月	1,760,095	1.4
	7～9月	1,773,963	1.3
2021年	10～12月	1,773,374	1.0
	1～3月	1,770,525	0.9
	4～6月	1,775,533	0.9

	被保険者数	前年比
2018年度	1,720,331	1.5
2019年度	1,749,147	1.7
2020年度	1,769,489	1.2

資料出所：厚生労働省福岡労働局「雇用失業情勢について」

単位：人、%

