

企業景況

1 『法人企業景気予測調査』（財務省福岡財務支局調査結果）

(1) 福岡県の企業景況判断（2021年4～6月期）

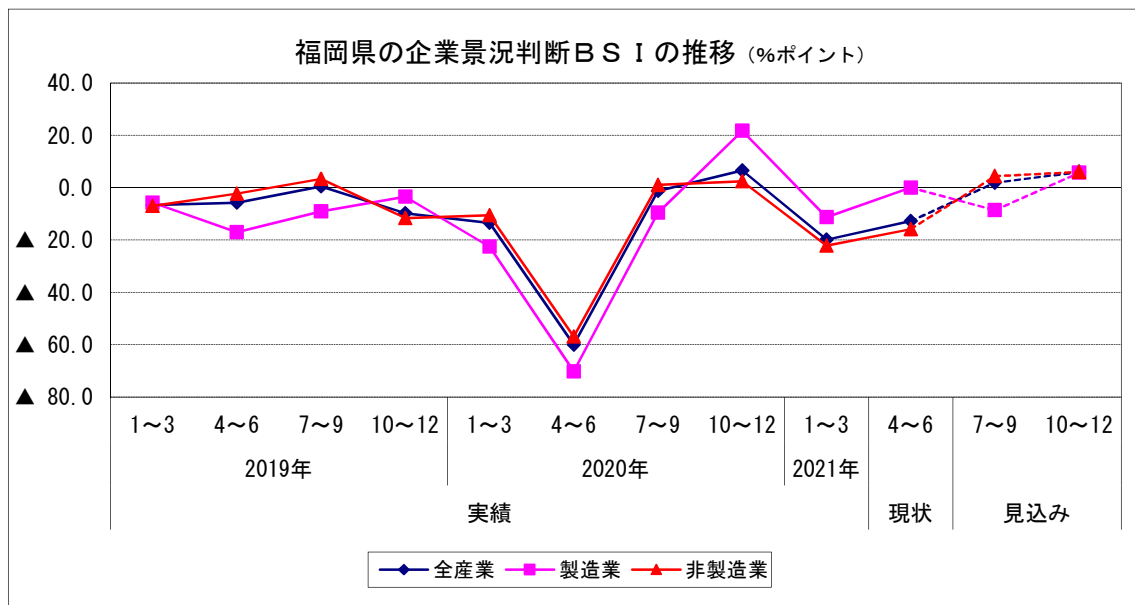
全産業：前期と比較して「下降」超幅が縮小している
 製造業：「均衡」となっている
 非製造業：前期と比較して「下降」超幅が縮小している

(原数値)

(%ポイント)

| 法人企業景気予測調査 | | | 景況判断BSI（福岡県） | | | 景況判断BSI（北部九州3県） | | | |
|------------|---------|-----|--------------|--------|--------|-----------------|--------|--------|--------|
| | | | 全産業 | 業種別 | | 全産業 | 規模別 | | |
| | | | | 製造業 | 非製造業 | | 大企業 | 中堅企業 | 中小企業 |
| 2019年 | 1～3月期 | 実績 | ▲ 6.7 | ▲ 5.7 | ▲ 7.0 | ▲ 6.4 | ▲ 6.0 | ▲ 2.6 | ▲ 9.0 |
| | 4～6月期 | | ▲ 5.7 | ▲ 17.0 | ▲ 2.3 | ▲ 5.5 | 0.8 | ▲ 5.0 | ▲ 8.7 |
| | 7～9月期 | | 0.5 | ▲ 9.1 | 3.4 | ▲ 3.0 | 0.0 | ▲ 1.3 | ▲ 5.3 |
| | 10～12月期 | | ▲ 9.7 | ▲ 3.4 | ▲ 11.6 | ▲ 8.8 | ▲ 3.8 | ▲ 14.4 | ▲ 8.1 |
| 2020年 | 1～3月期 | 実績 | ▲ 13.4 | ▲ 22.5 | ▲ 10.6 | ▲ 15.4 | ▲ 3.9 | ▲ 16.6 | ▲ 20.0 |
| | 4～6月期 | | ▲ 60.0 | ▲ 70.2 | ▲ 56.9 | ▲ 58.8 | ▲ 53.7 | ▲ 55.2 | ▲ 63.1 |
| | 7～9月期 | | ▲ 1.3 | ▲ 9.5 | 1.0 | ▲ 3.5 | 9.6 | ▲ 1.4 | ▲ 10.5 |
| | 10～12月期 | | 6.6 | 21.7 | 2.4 | 7.8 | 15.4 | 15.3 | 0.7 |
| 2021年 | 1～3月期 | 現状 | ▲ 19.9 | ▲ 11.3 | ▲ 22.2 | ▲ 22.9 | ▲ 11.7 | ▲ 13.1 | ▲ 32.9 |
| | 4～6月期 | | ▲ 12.8 | 0.0 | ▲ 15.8 | ▲ 14.5 | ▲ 0.8 | ▲ 12.2 | ▲ 21.8 |
| | 7～9月期 | 見込み | 1.9 | ▲ 8.6 | 4.4 | 1.4 | 6.3 | 8.3 | ▲ 4.6 |
| | 10～12月期 | | 6.0 | 5.7 | 6.0 | 4.9 | 7.1 | 7.7 | 2.5 |

※BSI = 「上昇」 - 「下降」社数の構成比



注) 調査の概要

- 調査の目的 我が国経済活動の主要部分を占める企業活動を把握することにより、経済の現状及び今後の見通しに関する基礎資料を得ることを目的として、統計法に基づく一般統計調査として実施。
- 調査方法 対象企業に調査票を郵送、またはオンラインにより自計記入を求める方法による。
- 調査時点 2021年5月15日
- 対象企業数 北部九州3県（福岡県、佐賀県、長崎県）に所在する資本金、出資金又は基金（以下、資本金という。）1千万円以上（ただし、電気・ガス・水道業及び金融業、保険業は資本金1億円以上）の法人。
 対象企業：640社（うち、大企業（資本金10億円以上）127社、中堅企業（1億円以上～10億円未満）173社、中小企業（1千万円以上～1億円未満）340社）。
 製造業 164社 非製造業 476社
- 回収企業数 大企業126社（回収率99.2%）、中堅企業156社（同90.2%）、中小企業284社（同83.5%）
 回収企業 566社 《うち福岡県分 368社（製造業 70社 非製造業 298社）》

企業景況

2 『中小企業景況調査』（中小企業基盤整備機構調査結果）

(1) 中小企業の業況判断DI（2021年4～6月期）

| | | | |
|-------|-------|--------------|----------|
| ア 全産業 | ▲26.2 | 、前期から2.5ポイント | マイナス幅が縮小 |
| イ 製造業 | ▲17.2 | 、前期から4.4ポイント | マイナス幅が縮小 |
| 非製造業 | ▲28.3 | 、前期から2.9ポイント | マイナス幅が縮小 |

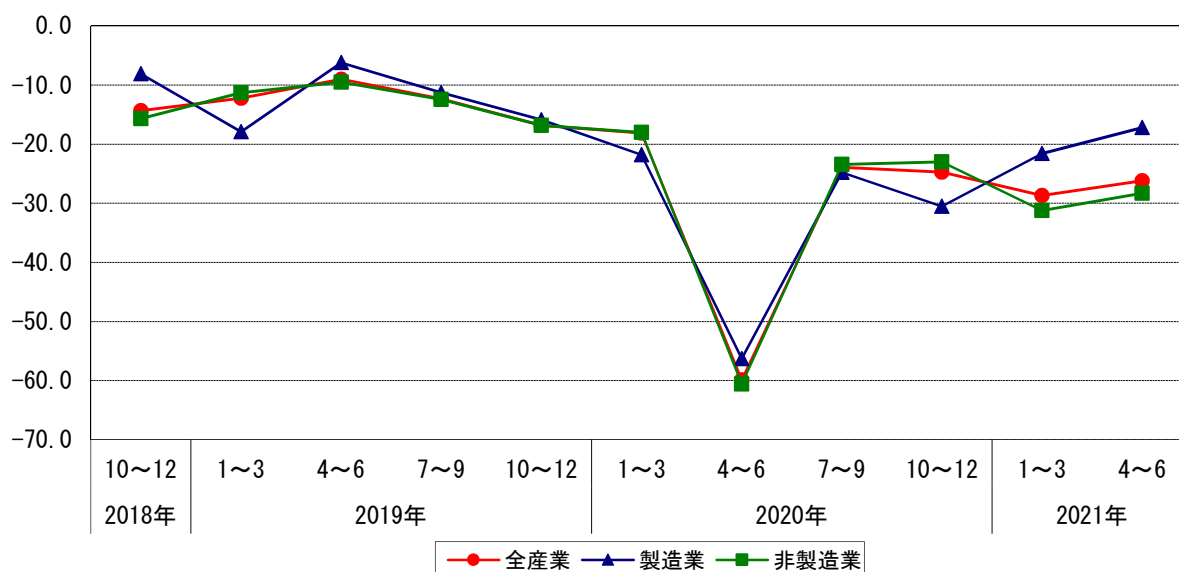
中小企業の業況判断DI推移

前期比(季節調整値)(単位:%ポイント)

| | | 全産業 | 製造業 | 非製造業 |
|-------|---------|-------|-------|-------|
| 2018年 | 10～12月期 | ▲14.3 | ▲8.1 | ▲15.7 |
| | 1～3月期 | ▲12.2 | ▲17.9 | ▲11.3 |
| 2019年 | 4～6月期 | ▲9.0 | ▲6.2 | ▲9.5 |
| | 7～9月期 | ▲12.3 | ▲11.3 | ▲12.4 |
| | 10～12月期 | ▲16.8 | ▲15.9 | ▲16.8 |
| 2020年 | 1～3月期 | ▲18.1 | ▲21.8 | ▲18.0 |
| | 4～6月期 | ▲59.9 | ▲56.3 | ▲60.6 |
| | 7～9月期 | ▲23.9 | ▲24.8 | ▲23.4 |
| | 10～12月期 | ▲24.7 | ▲30.5 | ▲23.0 |
| 2021年 | 1～3月期 | ▲28.7 | ▲21.6 | ▲31.2 |
| | 4～6月期 | ▲26.2 | ▲17.2 | ▲28.3 |

※毎年4-6月期に、前年以前の季節調整値の入れ替えを行っている

管内中小企業の業況判断DIの推移



資料：第164回中小企業景況調査（福岡県分）

- 1) 調査時点 2021年6月1日
- 2) 対象期間 2021年4-6月期
- 3) 調査対象 中小企業基本法に定義する、九州・沖縄地域の中小企業

企業景況

3 『福岡県中小企業動向調査(小企業編)』 (日本政策金融公庫福岡支店調査結果)

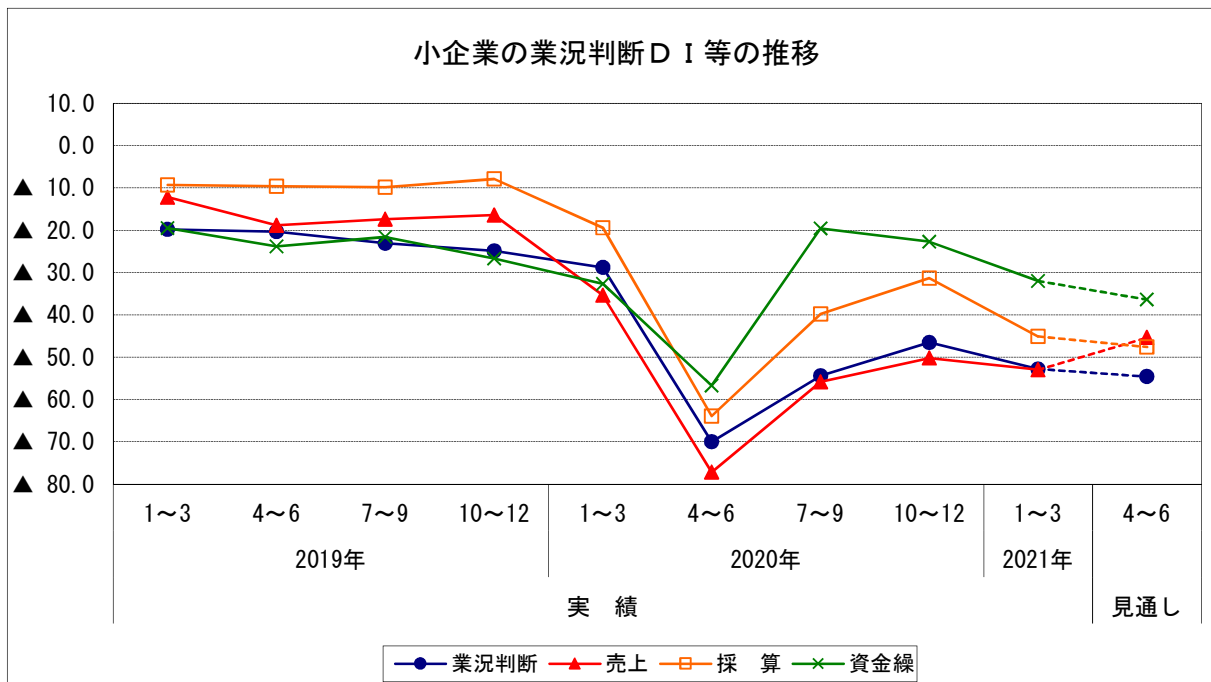
(1) 2021年1～3月期の概況

前期に比べ、業況判断DIはマイナス幅が6.3ポイント拡大し、売上DIはマイナス幅が2.8ポイント拡大した。

(2) 2021年4～6月期の見通し

今期に比べ、業況判断DIはマイナス幅が1.8ポイント拡大し、売上DIはマイナス幅が7.6ポイント縮小する見通しとなっている。

| | | 業況判断 | 売上 | 採算 | 資金繰 |
|-------|---------|--------|--------|--------|--------|
| 2019年 | 1～3月期 | ▲ 19.8 | ▲ 12.2 | ▲ 9.3 | ▲ 19.5 |
| | 4～6月期 | ▲ 20.3 | ▲ 18.8 | ▲ 9.6 | ▲ 23.8 |
| | 7～9月期 | ▲ 23.1 | ▲ 17.4 | ▲ 9.8 | ▲ 21.6 |
| | 10～12月期 | ▲ 24.9 | ▲ 16.4 | ▲ 7.9 | ▲ 26.7 |
| 2020年 | 1～3月期 | ▲ 28.8 | ▲ 35.4 | ▲ 19.4 | ▲ 32.7 |
| | 4～6月期 | ▲ 70.0 | ▲ 77.2 | ▲ 63.9 | ▲ 56.7 |
| | 7～9月期 | ▲ 54.4 | ▲ 55.8 | ▲ 39.8 | ▲ 19.6 |
| | 10～12月期 | ▲ 46.5 | ▲ 50.2 | ▲ 31.3 | ▲ 22.7 |
| 2021年 | 1～3月期 | ▲ 52.8 | ▲ 53.0 | ▲ 45.1 | ▲ 32.0 |
| | 4～6月期 | ▲ 54.6 | ▲ 45.4 | ▲ 47.6 | ▲ 36.4 |



注) 調査の概要

- 1) 調査時点 2021年3月中旬
- 2) 調査対象 日本政策金融公庫福岡県内取引先375企業
- 3) 有効回答数 231企業 (有効回答率61.6%)
 - 製造業 (従業員20人未満) 21企業、卸売業 (同10人未満) 32企業、小売業 (同10人未満) 53企業、飲食店・宿泊業 (同10人未満) 39企業、サービス業 (同20人未満) 52企業、情報通信業 (同20人未満) 3企業、建設業 (同20人未満) 27企業、運輸業 (同20人未満) 4企業

企業景況

4 『九州の経営動向調査』（西日本シティ銀行調査結果）

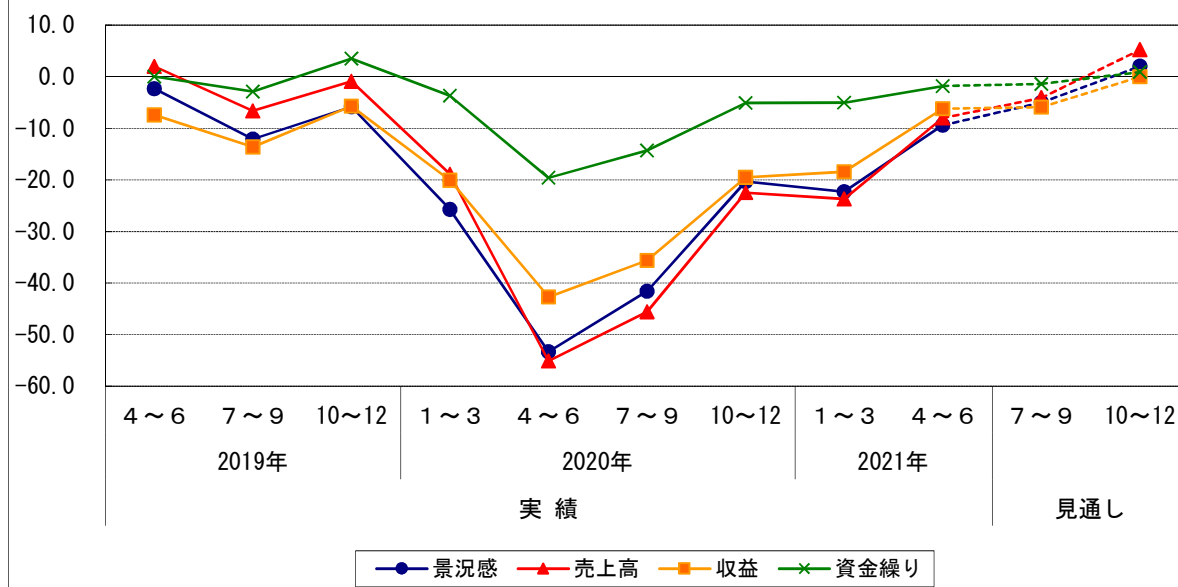
(1) 2021年4～6月期の概況（前回調査比）

- ア 景況感： 12.9ポイント改善、「悪化」超幅縮小した。
- イ 売上高： 15.7ポイント改善、「減少」超幅が縮小した。
- ウ 収益： 12.2ポイント改善、「減少」超幅が縮小した。
- エ 資金繰り： 3.2ポイント改善、「悪化」超幅が縮小した。

(単位：%)

| | | | 景況感 | 売上高 | 収益 | 資金繰り | |
|-------|---------|----|-------|-------|-------|-------|-----|
| 2019年 | 4～6月期 | 実績 | ▲2.3 | 2.0 | ▲7.4 | 0.0 | |
| | 7～9月期 | | ▲12.1 | ▲6.6 | ▲13.6 | ▲2.9 | |
| | 10～12月期 | | ▲5.8 | ▲0.9 | ▲5.7 | 3.5 | |
| 2020年 | 1～3月期 | | ▲25.7 | ▲18.9 | ▲20.1 | ▲3.7 | |
| | 4～6月期 | | ▲53.3 | ▲55.1 | ▲42.7 | ▲19.6 | |
| | 7～9月期 | | ▲41.6 | ▲45.6 | ▲35.6 | ▲14.3 | |
| 2021年 | 10～12月期 | | ▲20.3 | ▲22.5 | ▲19.5 | ▲5.1 | |
| | 1～3月期 | | ▲22.3 | ▲23.7 | ▲18.4 | ▲5.0 | |
| | 4～6月期 | | ▲9.4 | ▲8.0 | ▲6.2 | ▲1.8 | |
| | 7～9月期 | | ▲5.0 | ▲4.1 | ▲5.9 | ▲1.4 | |
| | 10～12月期 | | 見通し | 2.0 | 5.2 | 0.0 | 0.9 |

九州の企業景況感BSI等の推移



資料：第119回九州の経営動向調査

調査の概要

- 1) 調査対象：株式会社西日本シティ銀行の主要取引先581社（今回の回答社数341社，回答率58.7%）
地域別回答企業：福岡県292社（構成比85.6%）、福岡県外九州各県49社（同14.4%）
- 2) 調査方法：アンケート方式
- 3) 調査時期：2021年6月1日

※景況動向はBSI方式で表示：BSIとは、「好転・増加・不足」（前年同期比）の企業割合から「悪化・減少・過大」の企業割合を差し引いた指標。

企業景況

5 九州・沖縄『企業短期経済観測調査』（日本銀行福岡支店調査結果）

(1) 九州・沖縄の業況判断（2021年6月）

- ・全産業 横ばい
- ・製造業 改善
- ・非製造業 悪化
- ・規模別では、大企業、中小企業で悪化、中堅企業で改善

（「良い」-「悪い」、回答社数構成比%ポイント）

| 企業短期経済観測調査 | | | 業況判断D. I. | | | | | |
|------------|-----|----------|-----------|-----|------|-----|------|------|
| | | | 全産業 | 業種別 | | 規模別 | | |
| | | | | 製造業 | 非製造業 | 大企業 | 中堅企業 | 中小企業 |
| 2019年 | 9月 | 実績 | 13 | 2 | 18 | 17 | 16 | 11 |
| | 12月 | | 9 | ▲2 | 14 | 0 | 12 | 8 |
| 2020年 | 3月 | | ▲4 | ▲5 | ▲4 | ▲2 | ▲2 | ▲4 |
| | 6月 | | ▲27 | ▲31 | ▲24 | ▲28 | ▲28 | ▲25 |
| | 9月 | | ▲22 | ▲29 | ▲19 | ▲20 | ▲23 | ▲22 |
| | 12月 | | ▲9 | ▲13 | ▲6 | ▲4 | ▲9 | ▲8 |
| 2021年 | 3月 | 最近 予測 | ▲7 | ▲4 | ▲8 | 6 | ▲10 | ▲8 |
| | 6月 | | ▲7 | ▲2 | ▲9 | 3 | ▲4 | ▲10 |
| | 9月 | | ▲4 | 3 | ▲7 | 11 | ▲1 | ▲7 |

- 注) 1)回答期間:5月27日~6月30日
2)対象企業:九州・沖縄の企業 1,107社

| | 対象 | 回答 | 回答率 |
|------|-------|-------|-------|
| 製造業 | 376 | 375 | 99.7% |
| 非製造業 | 731 | 726 | 99.3% |
| 全産業 | 1,107 | 1,101 | 99.5% |

