

# ふくおかの経済

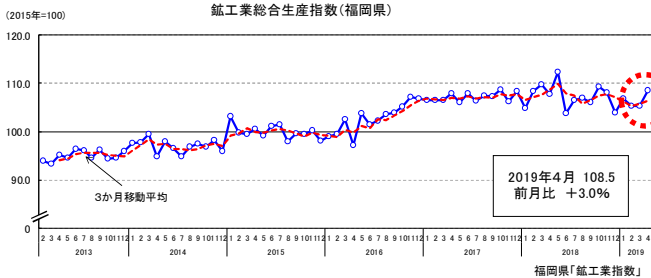
令和元年6月号



## 生産

### 総じてみると高水準で推移

4月の生産指数は、輸送機械工業などが上昇して、3か月ぶりに前月を上回り、総じてみると高水準で推移しています。

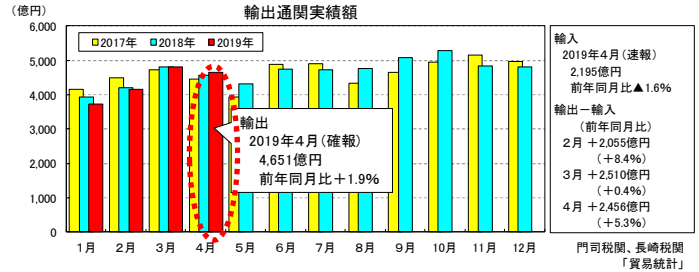


鉱工業生産指数は、2015年の生産水準を100として、その変化を表しています。

## 貿易

### 輸出、輸入ともに、総じてみると高水準で推移

4月の輸出は、香港向け半導体等電子部品などの増加により、6か月ぶりに前年を上回っており、総じてみると高水準で推移しています。



輸入  
2019年4月(速報)  
2,195億円  
前年同月比 ▲1.6%

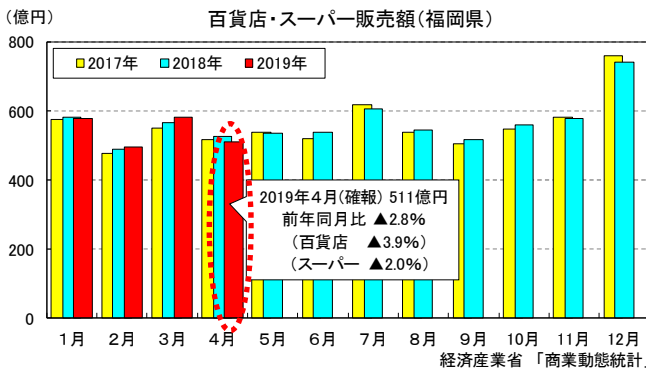
輸出-輸入  
(前年同月比)  
2月 +2,055億円 (+8.4%)  
3月 +2,510億円 (+0.4%)  
4月 +2,456億円 (+5.3%)

門司税関、長崎税関  
「貿易統計」

## 消費

### 緩やかに増加している

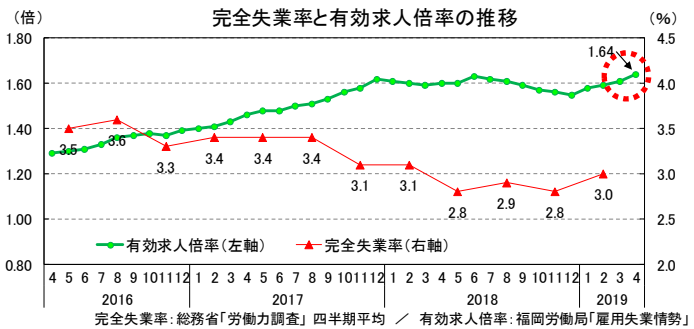
4月の百貨店・スーパー販売額は、春物や初夏物衣料が低調だったことなどから、3か月ぶりに前年を下回りました。



## 雇用

### 着実に改善が進んでいる

4月の有効求人倍率は1.64倍と、4か月連続で前月を上回り、過去最高となっています。



「仕事を探している人の数」に対する「企業の求人数」の割合が有効求人倍率です。1.00倍より大きいと、人手不足を表します。

## 今月のピックアップ 増加を続けるドラッグストア~その要因は?~

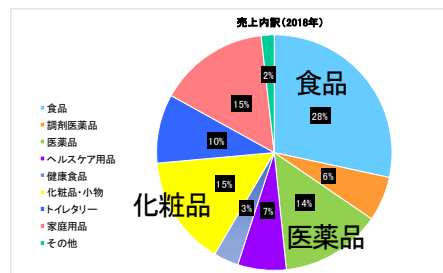
- 最近医薬品や化粧品を中心に、食料品や日用品も取り扱っているドラッグストアを、近所で見かける機会が増えた方も多いのではないのでしょうか。実際、ここ5年間で福岡県内では87店(14.6%)増加しており、売上高も632億円(30.5%)増加しています(図1)。
- 売上高増加の要因として、「低価格の食品による顧客の取り込み(図2)」、「インバウンドの化粧品や医薬品の売上(図3)(図4)」があげられます。
- 今後はセルフメディケーションの推進に向けたヘルスクエアに関するサービス拠点としての役割も期待されます。

図1



出所) 経済産業省「商業動態統計調査」

図2



出所) 経済産業省「商業動態統計調査」

図3

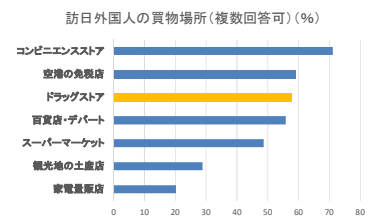


図4

訪日外国人の商品購入率及び購入単価(2018年)

商品	購入率(%)	購入単価(円)
菓子類	68	8,353
化粧品・香水	41.6	30,861
医薬品	36.4	13,886
衣類	35.5	19,393
その他食料品・飲料・たばこ	34.9	8,976
酒類	23.3	7,211
靴・かばん・革製品	20.1	23,779
健康グッズ・トイレタリー	16.3	15,042
電気製品	9.7	31,168
医薬品・伝統工芸品	8.5	10,511

出所) 観光庁「訪日外国人消費動向調査」