



北九州港港湾統計月報

平成29年－2017年－8月

北九州市港湾空港局物流振興課

平成29年12月19日発行



北九州港マスコットキャラクター
「スナQ」

例 言

1. この統計月報は、統計法に基づく港湾調査規則（昭和26年運輸省令第13号）によって、北九州港と内外諸港との間に出入りした船舶・貨物を調査したものを集計した。
2. 入港船舶は、荷役の有無にかかわらず、総トン数5トン以上のものを調査対象とした。
3. 海上出入貨物は船舶及び「はしけ」により出入りしたものをすべて調査対象とした。
4. 貨物のトン数は、原則としてフレート・トンを採用した。したがって容積は1.133立方メートル、重量は1,000キログラムをもって1トンとし、容積または重量のいずれか大なる方をもって計算することを原則とした。ただし、商習慣に従っている貨物は、その習慣に従った。

(注) 本統計月報は速報値のため、後日数値に変更を生ずる場合がある。

問い合わせ先

北九州市港湾空港局物流振興課

TEL 093(321)5941

E-mail:portinfo@kitaqport.or.jp

目 次

1.	概要	
1. 1	平成29年8月概況	1.
1. 2	入港船舶	1.
1. 3	海上出入貨物	2.
1. 4	コンテナ貨物	2.
2.	入港船舶	
2. 1	入港船舶月別前年比較表	3.
2. 2	入港船舶用途別表	4.
3.	海上出入貨物	
3. 1	海上出入貨物月別前年比較表（トン数）	5.
3. 2	海上出入貨物外貿相手国（1月以降累計上位10カ国）	6.
3. 3	海上出入貨物品種別表	7.
4.	コンテナ貨物	
4. 1	コンテナ貨物月別前年比較表（個数）	11.
4. 2	コンテナ貨物月別前年比較表（トン数）	12.

1. 概要

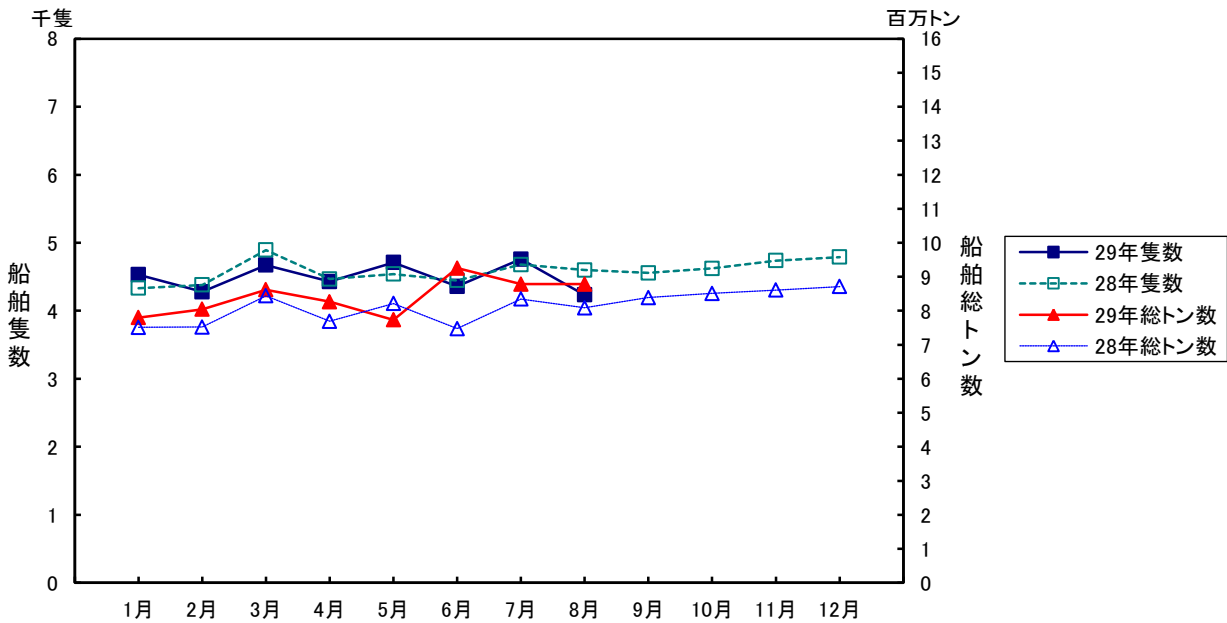
1.1 平成29年8月概況

当月の入港船舶は、4,233隻で前年同月に比べ367隻(8.0%)減、船舶総トン数は、878万トンで前年同月に比べ70万トン(8.6%)増となった。

海上出入貨物は、840万トンで前年同月に比べ22万トン(2.6%)増、このうち外貿易貨物は、292万トンで前年同月に比べ36万トン(13.9%)増、内貿貨物は、548万トンで前年同月に比べ14万トン(2.5%)減となった。

一方、コンテナは実空合計個数(20フィート換算:以下TEUという)43,875個で、前年同月に比べ3,268個(8.0%)増、トン数は、703千トンで前年同月に比べ50千トン(7.7%)増となった。

1.2 入港船舶

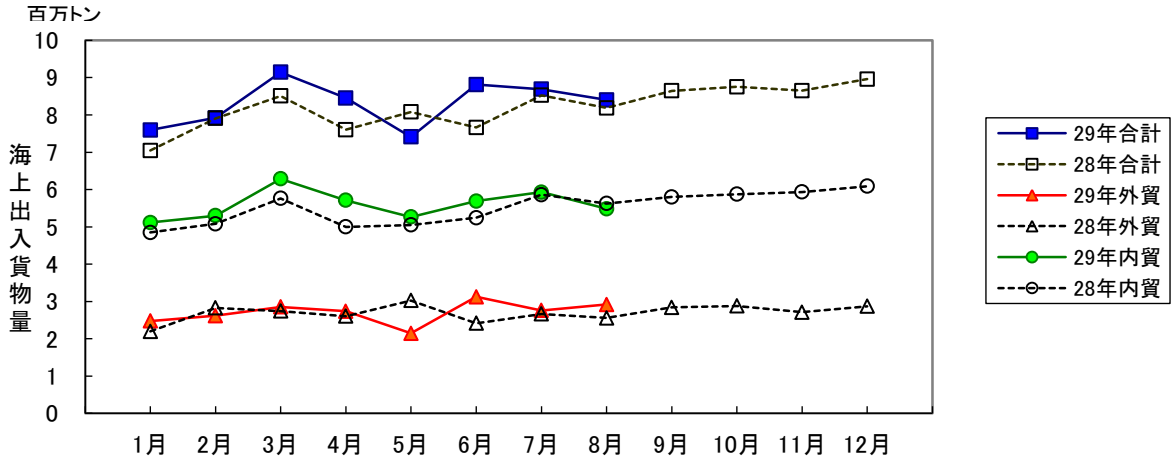


(単位:隻・総トン)

	8月		1月以降累計	
	隻数	総トン数	隻数	総トン数
合計	4,233 (92.0)	8,784,182 (108.6)	35,974 (99.0)	67,290,395 (106.3)
外航船	370 (104.5)	5,203,832 (118.0)	2,936 (101.2)	38,727,606 (111.5)
内航船	3,863 (91.0)	3,580,350 (97.4)	33,038 (98.8)	28,562,789 (100.1)

()内前年同期比

1.3 海上出入貨物



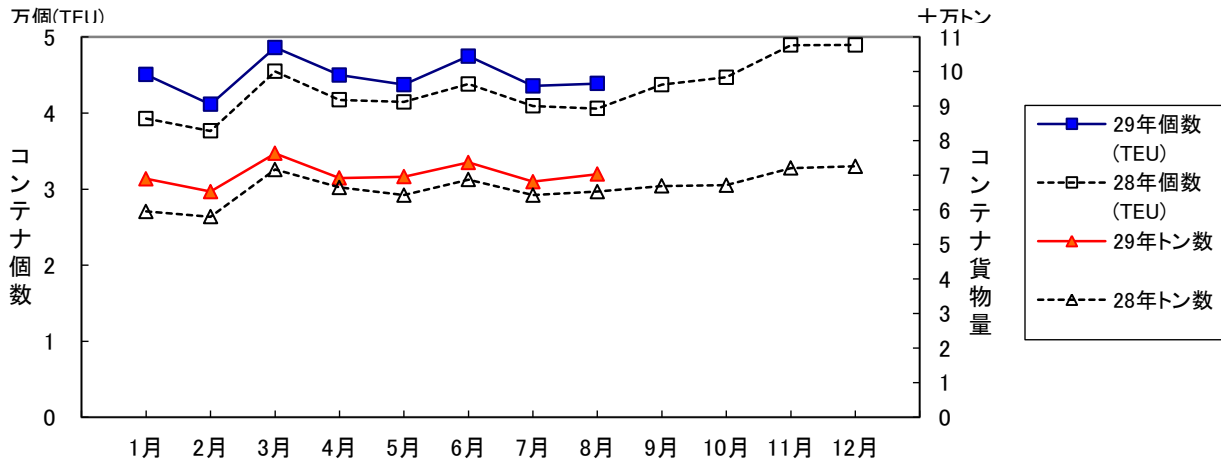
(単位:トン)

	8 月			1月以降累計		
	計	輸移出	輸移入	計	輸移出	輸移入
合計	8,400,409 (102.6)	3,203,574 (100.4)	5,196,835 (104.1)	66,425,978 (104.6)	25,970,664 (105.3)	40,455,314 (104.1)
外航貨物	2,917,664 (113.9)	585,700 (109.3)	2,331,964 (115.2)	21,639,046 (102.8)	4,840,156 (103.0)	16,798,890 (102.8)
内航貨物	5,482,745 (97.5)	2,617,874 (98.6)	2,864,871 (96.5)	44,786,932 (105.4)	21,130,508 (105.8)	23,656,424 (105.1)

()内前年同期比

1.4 コンテナ貨物

コンテナ貨物は海上出入貨物の内数である。個数は実空20フィート換算(TEU)による。



(単位:TEU・トン)

		8 月			1月以降累計		
		計	輸移出	輸移入	計	輸移出	輸移入
合計	TEU	43,875 (108.0)	21,810 (107.6)	22,065 (108.5)	358,487 (108.3)	181,340 (108.9)	177,147 (107.8)
	トン	703,260 (107.7)	329,982 (104.3)	373,278 (110.9)	5,616,145 (108.3)	2,687,013 (105.1)	2,929,132 (111.5)
外 貿	TEU	38,764 (108.7)	19,026 (104.7)	19,738 (112.9)	309,724 (106.9)	157,974 (106.4)	151,750 (107.5)
	トン	649,285 (107.3)	291,738 (101.9)	357,547 (112.2)	5,133,676 (106.5)	2,394,387 (104.0)	2,739,289 (108.8)
内 貿	TEU	5,111 (103.2)	2,784 (132.2)	2,327 (81.8)	48,763 (117.9)	23,366 (129.3)	25,397 (109.1)
	トン	53,975 (112.6)	38,244 (127.4)	15,731 (87.8)	482,469 (132.8)	292,626 (115.3)	189,843 (173.4)

()内前年同期比

2. 入港船舶

2.1 入港船舶月別前年比較表

(単位:隻・トン)

		合 計		外 航 船		内 航 船	
		隻数	総トン数	隻数	総トン数	隻数	総トン数
1月	29年	4,530	7,801,120	369	4,262,544	4,161	3,538,576
	28年	4,334	7,514,044	350	4,050,037	3,984	3,464,007
2月	29年	4,278	8,044,955	342	4,788,540	3,936	3,256,415
	28年	4,381	7,520,740	338	4,070,502	4,043	3,450,238
3月	29年	4,673	8,620,393	387	4,802,325	4,286	3,818,068
	28年	4,894	8,441,179	397	4,665,349	4,497	3,775,830
4月	29年	4,430	8,265,773	368	4,726,244	4,062	3,539,529
	28年	4,468	7,693,052	370	4,160,135	4,098	3,532,917
5月	29年	4,710	7,734,041	351	4,190,725	4,359	3,543,316
	28年	4,540	8,214,731	374	4,743,471	4,166	3,471,260
6月	29年	4,360	9,256,418	380	5,759,924	3,980	3,496,494
	28年	4,447	7,476,828	349	4,047,988	4,098	3,428,840
7月	29年	4,760	8,783,513	369	4,993,472	4,391	3,790,041
	28年	4,680	8,343,904	370	4,600,988	4,310	3,742,916
8月	29年	4,233	8,784,182	370	5,203,832	3,863	3,580,350
	28年	4,600	8,085,250	354	4,409,955	4,246	3,675,295
9月	29年						
	28年	4,556	8,388,632	371	4,705,413	4,185	3,683,219
10月	29年						
	28年	4,623	8,511,664	364	4,837,236	4,259	3,674,428
11月	29年						
	28年	4,738	8,608,211	386	4,828,630	4,352	3,779,581
12月	29年						
	28年	4,790	8,711,315	401	4,895,107	4,389	3,816,208
合計	29年						
	28年	55,051	97,509,550	4,424	54,014,811	50,627	43,494,739

累計	29年	35,974	67,290,395	2,936	38,727,606	33,038	28,562,789
1月～	28年	36,344	63,289,728	2,902	34,748,425	33,442	28,541,303
当月	前年比%	99.0	106.3	101.2	111.5	98.8	100.1

2. 2 入港船舶用途別表

(単位：隻・トン)

	合 計				外 航 船				内 航 船			
	隻 数		総トン数		隻 数		総トン数		隻 数		総トン数	
	当月	累計	当月	累計	当月	累計	当月	累計	当月	累計	当月	累計
合 計	4,233	35,974	8,784,182	67,290,395	370	2,936	5,203,832	38,727,606	3,863	33,038	3,580,350	28,562,789
(対前年同月・同期比%)	92	99	109	106	105	101	118	111	91	99	97	100
商 船	3,725	31,722	6,510,062	49,478,157	368	2,912	5,200,465	38,631,300	3,357	28,810	1,309,597	10,846,857
客 船	1,714	15,433	778,476	3,007,461	5	20	746,005	2,691,950	1,709	15,413	32,471	315,511
貨 客 船	97	727	9,215	97,638	-	3	-	32,832	97	724	9,215	64,806
一 般 貨 物 船	1,075	8,509	2,039,267	18,512,307	146	1,183	1,626,073	15,429,600	929	7,326	413,194	3,082,707
油 送 船	200	1,644	89,795	720,582	3	15	7,690	34,550	197	1,629	82,105	686,032
L P G 船	11	110	7,303	134,341	-	4	-	66,740	11	106	7,303	67,601
L N G 船	11	86	561,636	3,210,940	5	29	544,044	3,043,804	6	57	17,592	167,136
プロダクトオイルタンカー	7	33	9,670	53,718	1	6	4,587	28,509	6	27	5,083	25,209
内航ケミカル船	127	1,063	61,483	527,502	-	-	-	-	127	1,063	61,483	527,502
外航ケミカル船	3	44	3,247	121,759	3	44	3,247	121,759	-	-	-	-
その他タンカー・タンク船	6	56	6,324	66,300	-	2	-	3,430	6	54	6,324	62,870
穀 物 船	-	-	-	-	-	-	-	-	-	-	-	-
材 木 船	-	-	-	-	-	-	-	-	-	-	-	-
チ ッ プ 船	-	-	-	-	-	-	-	-	-	-	-	-
鋼 材 船	12	121	8,738	84,075	-	-	-	-	12	121	8,738	84,075
砂利・砂・石材船	93	851	61,631	613,624	-	-	-	-	93	851	61,631	613,624
セ メ ン ト 船	91	804	153,263	1,183,850	-	-	-	-	91	804	153,263	1,183,850
石 炭 船	1	17	104,729	837,834	1	10	104,729	832,920	-	7	-	4,914
鉱 石 船	3	21	283,190	2,153,810	3	21	283,190	2,153,810	-	-	-	-
自動車専用船	30	244	418,503	3,158,776	5	30	157,693	875,013	25	214	260,810	2,283,763
その他専用船	14	122	79,697	756,314	-	3	-	33,869	14	119	79,697	722,445
フルコンテナ船	198	1,603	1,626,801	12,387,888	177	1,401	1,584,543	12,018,756	21	202	42,258	369,132
セミコンテナ船	19	109	40,291	242,614	13	79	37,297	227,644	6	30	2,994	14,970
R O R O 船	13	125	166,803	1,606,824	6	62	101,367	1,036,114	7	63	65,436	570,710
自動車航送船	181	1,388	2,132,618	16,295,157	-	-	-	-	181	1,388	2,132,618	16,295,157
漁 船	21	171	105	855	-	-	-	-	21	171	105	855
そ の 他	306	2,693	141,397	1,516,226	2	24	3,367	96,306	304	2,669	138,030	1,419,920
作業船(自航船)	24	270	21,450	345,926	-	5	-	35,836	24	265	21,450	310,090
パ ト ロ ー ル 船	124	1,108	6,069	60,942	-	-	-	-	124	1,108	6,069	60,942
曳 船 ・ 押 船	38	310	6,837	54,406	1	8	2,096	7,812	37	302	4,741	46,594
訓 練 船	2	4	4,246	14,421	-	-	-	-	2	4	4,246	14,421
軍 艦	-	3	-	1,339	-	-	-	-	-	3	-	1,339
その他の船舶(自航船)	118	998	102,795	1,039,192	1	11	1,271	52,658	117	987	101,524	986,534

3. 海上出入貨物

3.1 海上出入貨物月別前年比較表(トン数)

(単位:トン)

		合計	外貿計	輸出	輸入	内貿計	移出	移入
1月	29年	7,593,061	2,475,856	577,283	1,898,573	5,117,205	2,437,711	2,679,494
	28年	7,045,207	2,197,039	465,472	1,731,567	4,848,168	2,278,329	2,569,839
2月	29年	7,920,548	2,619,741	645,527	1,974,214	5,300,807	2,456,090	2,844,717
	28年	7,909,421	2,828,925	557,380	2,271,545	5,080,496	2,408,053	2,672,443
3月	29年	9,144,127	2,855,692	631,466	2,224,226	6,288,435	3,002,604	3,285,831
	28年	8,509,709	2,745,004	659,348	2,085,656	5,764,705	2,752,768	3,011,937
4月	29年	8,451,170	2,739,872	630,102	2,109,770	5,711,298	2,662,891	3,048,407
	28年	7,602,994	2,603,658	629,900	1,973,758	4,999,336	2,316,060	2,683,276
5月	29年	7,412,001	2,146,789	586,239	1,560,550	5,265,212	2,432,840	2,832,372
	28年	8,078,124	3,027,505	628,548	2,398,957	5,050,619	2,339,637	2,710,982
6月	29年	8,815,183	3,125,222	626,203	2,499,019	5,689,961	2,669,607	3,020,354
	28年	7,662,873	2,417,070	615,174	1,801,896	5,245,803	2,465,277	2,780,526
7月	29年	8,689,479	2,758,210	557,636	2,200,574	5,931,269	2,850,891	3,080,378
	28年	8,526,867	2,664,772	609,081	2,055,691	5,862,095	2,754,715	3,107,380
8月	29年	8,400,409	2,917,664	585,700	2,331,964	5,482,745	2,617,874	2,864,871
	28年	8,185,184	2,560,523	536,004	2,024,519	5,624,661	2,655,402	2,969,259
9月	29年							
	28年	8,644,113	2,842,264	604,560	2,237,704	5,801,849	2,760,418	3,041,431
10月	29年							
	28年	8,753,697	2,880,830	608,270	2,272,560	5,872,867	2,805,581	3,067,286
11月	29年							
	28年	8,648,739	2,714,819	615,379	2,099,440	5,933,920	2,853,648	3,080,272
12月	29年							
	28年	8,960,207	2,871,636	686,009	2,185,627	6,088,571	2,793,726	3,294,845
合計	29年							
	28年	98,527,135	32,354,045	7,215,125	25,138,920	66,173,090	31,183,614	34,989,476

累計	29年	66,425,978	21,639,046	4,840,156	16,798,890	44,786,932	21,130,508	23,656,424
1月～	28年	63,520,379	21,044,496	4,700,907	16,343,589	42,475,883	19,970,241	22,505,642
当月	前年比%	104.6	102.8	103.0	102.8	105.4	105.8	105.1

3.2 海上出入貨物外貿相手国(1月以降累計上位10カ国)

合計

(単位:トン)

順位	仕向仕出国・地域	8 月		前年同月比 %	1月以降累計		前年累計比 %
		29年	28年		29年	28年	
1(1)	オーストラリア	1,078,612	1,013,791	106.4	7,545,150	7,746,841	97.4
2(2)	中 国	469,506	289,708	162.1	2,920,215	2,670,278	109.4
3(3)	韓 国	309,260	286,889	107.8	2,446,765	2,196,235	111.4
4(8)	カ ナ ダ	180,025	122,639	146.8	1,529,260	633,327	241.5
5(4)	インドネシア	190,983	220,230	86.7	1,116,654	1,592,935	70.1
6(6)	台 湾	139,713	140,204	99.6	1,100,535	1,124,986	97.8
7(7)	ロ シ ア	96,284	50,001	192.6	908,734	940,813	96.6
8(10)	ア メ リ カ	159,264	37,782	421.5	748,254	411,363	181.9
9(5)	ブ ラ ジ ル	-	70,000	-	590,457	1,284,218	46.0
10(11)	マレーシア	5,003	66,049	7.6	581,190	389,955	149.0
	そ の 他	289,014	263,230	109.8	2,151,832	2,053,545	104.8
	合 計	2,917,664	2,560,523	113.9	21,639,046	21,044,496	102.8

()内は前年同月累計順位

輸出

(単位:トン)

順位	仕向仕出国・地域	8 月		前年同月比 %	1月以降累計		前年累計比 %
		29年	28年		29年	28年	
1(1)	韓 国	172,405	147,724	116.7	1,424,157	1,227,010	116.1
2(2)	中 国	133,818	117,786	113.6	1,039,804	1,001,820	103.8
3(3)	台 湾	88,556	87,185	101.6	647,561	694,649	93.2
4(8)	イ ン ド	43,071	-	-	325,862	169,408	192.4
5(4)	タ イ	31,993	46,982	68.1	280,504	292,483	95.9
6(6)	中国(ホンコン)	21,878	17,221	127.0	196,281	183,021	107.2
7(9)	ア メ リ カ	13,300	25,782	51.6	165,463	131,262	126.1
8(7)	ベ ト ナ ム	9,786	15,849	61.7	104,994	182,186	57.6
9(12)	メ キ シ コ	7,027	16,550	42.5	85,827	65,196	131.6
10(5)	インドネシア	17,554	6,471	271.3	84,857	201,537	42.1
	そ の 他	46,312	54,454	85.0	484,846	552,335	87.8
	合 計	585,700	536,004	109.3	4,840,156	4,700,907	103.0

()内は前年同月累計順位

輸入

(単位:トン)

順位	仕向仕出国・地域	8 月		前年同月比 %	1月以降累計		前年累計比 %
		29年	28年		29年	28年	
1(1)	オーストラリア	1,078,612	1,003,749	107.5	7,469,203	7,617,044	98.1
2(2)	中 国	335,688	171,922	195.3	1,880,411	1,668,458	112.7
3(7)	カ ナ ダ	162,676	122,639	132.6	1,478,020	580,081	254.8
4(3)	インドネシア	173,429	213,759	81.1	1,031,797	1,391,398	74.2
5(5)	韓 国	136,855	139,165	98.3	1,022,608	969,225	105.5
6(6)	ロ シ ア	94,472	48,783	193.7	887,981	924,773	96.0
7(11)	ア メ リ カ	145,964	12,000	1,216.4	582,791	280,101	208.1
8(4)	ブ ラ ジ ル	-	70,000	-	571,489	1,248,475	45.8
9(9)	マレーシア	5,003	62,099	8.1	535,754	381,098	140.6
10(8)	台 湾	51,157	53,019	96.5	452,974	430,337	105.3
	そ の 他	148,108	127,384	116.3	885,862	852,599	103.9
	合 計	2,331,964	2,024,519	115.2	16,798,890	16,343,589	102.8

()内は前年同月累計順位

3. 3 海上出入貨物品種別表

(単位:トン・%)

	合 計				外 貿 計				内 貿 計			
	当 月	前年比	累 計	前年比	当 月	前年比	累 計	前年比	当 月	前年比	累 計	前年比
合 計	8,400,409	102.6	66,425,978	104.6	2,917,664	113.9	21,639,046	102.8	5,482,745	97.5	44,786,932	105.4
1 農水産品 小 計	44,382	100.2	399,512	105.8	22,834	72.1	224,264	104.8	21,548	170.6	175,248	107.1
1 麦	975	171.4	9,684	174.4	-	-	420	227.0	975	171.4	9,264	172.6
2 米	653	25.4	19,698	104.0	-	-	8,074	192.9	653	25.4	11,624	78.8
3 とうもろこし	17,253	93.5	155,721	111.4	1,053	8.7	33,301	135.3	16,200	253.1	122,420	106.3
4 豆類	818	92.7	12,224	52.4	757	100.7	9,925	47.3	61	46.9	2,299	99.1
5 その他雑穀	2,066	295.1	17,314	149.3	666	-	5,614	-	1,400	200.0	11,700	100.9
6 野菜・果物	7,343	98.0	51,232	98.5	5,684	87.6	46,443	100.2	1,659	164.3	4,789	84.6
7 綿花	-	-	-	-	-	-	-	-	-	-	-	-
8 その他農産品	1,929	51.5	35,882	74.0	1,732	48.4	34,759	75.1	197	123.1	1,123	51.1
9 羊毛	-	-	-	-	-	-	-	-	-	-	-	-
10 その他畜産品	4,093	266.3	31,497	151.5	3,893	282.1	29,466	146.3	200	127.4	2,031	313.9
11 水産品	9,252	110.8	66,260	115.9	9,049	122.1	56,262	109.6	203	21.7	9,998	171.5
2 林産品 小 計	18,296	131.2	189,054	133.6	13,108	105.2	134,358	114.7	5,188	350.3	54,696	224.4
12 原木	504	93.7	5,454	79.9	454	87.0	4,600	91.8	50	312.5	854	47.0
13 製材	1,314	191.8	10,283	140.4	704	216.6	4,676	143.7	610	169.4	5,607	137.8
14 樹脂類	14,553	127.8	147,192	128.3	11,675	108.0	121,059	115.9	2,878	492.0	26,133	254.4
15 木材チップ	1,705	296.5	22,647	261.9	55	100.0	681	83.4	1,650	317.3	21,966	280.5
16 その他林産品	55	152.8	935	151.8	55	152.8	799	207.0	-	-	136	59.1
17 薪炭	165	23.1	2,543	74.3	165	23.1	2,543	77.9	-	-	-	-
3 鉱産品 小 計	1,989,164	111.7	14,695,962	102.1	1,571,909	113.8	11,619,773	100.5	417,255	104.6	3,076,189	109.0
18 石炭	876,337	112.9	6,510,755	100.3	762,382	115.3	5,759,963	100.0	113,955	99.1	750,792	102.4
19 鉄鉱石	748,697	110.8	5,254,299	101.8	727,075	111.6	5,211,887	102.2	21,622	89.8	42,412	67.6
20 金属鉱	1,626	62.3	27,160	133.9	1,276	48.9	18,324	115.7	350	-	8,836	199.1
21 砂利・砂	100,048	111.6	872,776	128.7	517	14.3	37,431	461.1	99,531	115.7	835,345	124.7
22 石材	8,567	108.1	73,910	74.5	7,962	128.6	61,439	105.0	605	34.9	12,471	30.6
23 原油	-	-	90,771	-	-	-	-	-	-	-	90,771	-
24 りん鉱石	-	-	-	-	-	-	-	-	-	-	-	-
25 石灰石	90,839	95.5	774,485	99.9	74	-	294	100.0	90,765	95.4	774,191	99.9
26 原塩	3,600	59.3	32,780	88.5	405	465.5	1,515	87.4	3,195	53.4	31,265	88.6
27 非金属鉱物	159,450	125.5	1,059,026	94.4	72,218	128.5	528,920	85.2	87,232	123.2	530,106	105.7
4 金属機械工業品 小 計	4,828,980	95.6	39,766,960	105.7	445,571	82.9	3,734,512	98.3	4,383,409	97.1	36,032,448	106.5
28 鉄鋼	23,897	19.2	244,407	59.9	14,776	13.4	209,175	70.3	9,121	64.9	35,232	31.8
29 鋼材	538,193	106.3	4,412,547	109.9	156,239	119.1	1,215,636	110.8	381,954	101.9	3,196,911	109.6
30 非鉄金属	38,877	72.9	366,442	96.1	35,559	68.9	330,143	91.9	3,318	194.6	36,299	165.0
31 金属製品	105,576	78.5	969,751	91.3	92,698	74.9	825,061	84.4	12,878	120.1	144,690	170.4
32 鉄道車両	16	-	423	318.0	16	-	423	318.0	-	-	-	-
33 完成自動車	3,916,311	97.3	32,033,768	106.0	15,836	232.7	79,350	113.1	3,900,475	97.0	31,954,418	106.0
34 その他輸送用車両	24	100.0	337	67.1	24	100.0	157	91.3	-	-	180	54.5
35 二輪自動車	551	108.9	4,157	99.2	414	81.8	3,656	93.1	137	-	501	188.3
36 自動車部品	84,626	101.8	715,804	105.6	70,316	109.5	575,176	97.7	14,310	75.7	140,628	157.9
37 その他輸送機械	53,869	88.4	458,323	126.1	1,035	77.5	22,282	203.4	52,834	88.7	436,041	123.7
38 産業機械	35,064	92.4	289,272	94.5	28,368	97.7	231,039	99.5	6,696	75.0	58,233	78.9
39 電気機械	25,164	144.7	221,964	147.0	23,598	174.3	195,511	161.1	1,566	40.7	26,453	89.2

40	測量・光学・医療用機械	6,642	143.9	46,884	121.7	6,522	146.5	44,107	120.5	120	72.7	2,777	144.0	
41	事務用機器	12	18.2	614	64.2	12	18.2	614	64.2	-	-	-	-	
42	その他機械	158	96.3	2,267	159.9	158	96.3	2,182	153.9	-	-	85	-	
5	化学工業品	小計	1,180,122	120.1	8,541,495	101.0	637,803	160.1	4,121,715	108.9	542,319	92.8	4,419,780	94.6
43	陶磁器	3,068	50.2	23,388	76.6	2,982	50.9	22,499	76.4	86	34.4	889	79.4	
44	セメント	130,462	105.6	1,145,561	100.3	1,148	97.0	9,323	114.0	129,314	105.7	1,136,238	100.2	
45	ガラス類	5,398	105.5	50,355	105.0	3,000	82.1	29,547	104.6	2,398	163.8	20,808	105.6	
46	窯業品	16,177	85.0	126,516	103.4	13,359	81.5	102,961	100.4	2,818	107.1	23,555	118.8	
47	重油	51,853	120.7	370,879	85.0	6,336	-	46,944	90.4	45,517	106.0	323,935	84.3	
48	石油製品	115,887	96.0	893,000	97.6	4,764	50.5	9,788	48.7	111,123	99.8	883,212	98.7	
49	LNG(液化天然ガス)	382,230	212.0	2,098,942	110.6	376,845	216.6	2,038,757	111.0	5,385	85.0	60,185	100.1	
50	LPG(液化石油ガス)	4,996	104.7	44,733	108.5	-	-	120	226.4	4,996	104.7	44,613	108.4	
51	その他石油製品	6,489	113.7	72,111	125.9	4,197	120.5	58,005	413.0	2,292	103.1	14,106	32.6	
52	コークス	163,538	81.7	1,218,586	83.0	55,660	242.6	371,909	116.6	107,878	60.8	846,677	73.7	
53	石炭製品	40,461	131.4	363,422	137.0	8,318	339.1	93,989	216.3	32,143	113.4	269,433	121.4	
54	化学薬品	165,494	104.6	1,349,970	103.7	91,059	96.5	764,760	100.0	74,435	116.5	585,210	108.9	
55	化学肥料	26,682	121.0	215,328	113.1	16,054	140.1	126,641	116.2	10,628	100.5	88,687	109.1	
56	染料・塗料・合成樹脂・その他化学工業品	67,387	107.0	568,704	104.9	54,081	102.0	446,472	97.3	13,306	134.1	122,232	146.6	
6	軽工業品	小計	53,839	94.8	524,483	101.9	18,012	92.3	197,781	99.3	35,827	96.2	326,702	103.5
57	紙・パルプ	14,257	103.4	123,847	89.9	3,540	136.0	22,737	68.8	10,717	95.8	101,110	96.5	
58	糸及び紡績半製品	4,110	80.0	42,371	105.2	3,912	77.3	39,251	100.4	198	244.4	3,120	268.3	
59	その他繊維工業品	1,687	83.7	14,593	106.0	1,687	83.7	14,593	107.0	-	-	-	-	
60	砂糖	1,072	59.8	77,202	122.4	590	62.0	53,496	122.0	482	57.2	23,706	123.2	
61	製造食品	9,150	91.0	76,555	99.8	6,600	87.1	53,707	96.2	2,550	102.9	22,848	109.3	
62	飲料	2,931	81.6	24,596	83.8	841	98.2	7,660	84.2	2,090	76.3	16,936	83.6	
63	水	20,020	99.4	161,337	106.5	230	104.5	2,394	101.8	19,790	99.3	158,943	106.6	
64	たばこ	295	-	1,607	10,713.3	295	-	1,607	10,713.3	-	-	-	-	
65	その他食料工業品	317	128.9	2,375	103.1	317	128.9	2,336	103.0	-	-	39	105.4	
7	雑工業品	小計	88,290	96.5	741,235	106.8	77,163	99.2	635,043	108.8	11,127	81.2	106,192	96.3
66	がん具	160	36.8	1,725	91.2	160	36.8	1,631	88.8	-	-	94	167.9	
67	衣服・身廻品・はきもの	9,238	93.8	72,000	112.3	9,217	93.9	71,330	112.6	21	60.0	670	90.5	
68	文房具・運動娯楽用品・楽器	3,258	66.0	29,690	74.9	2,927	77.0	25,620	73.9	331	29.1	4,070	82.4	
69	家具装備品	22,860	114.7	166,264	104.4	20,625	124.2	149,389	111.2	2,235	67.2	16,875	67.9	
70	その他日用品	1,860	31.3	17,621	68.0	1,859	31.9	16,449	64.4	1	0.8	1,172	324.7	
71	ゴム製品	37,051	101.3	341,535	116.8	32,202	103.8	291,160	118.6	4,849	87.5	50,375	107.5	
72	木製品	7,299	94.9	63,218	108.1	4,899	77.8	41,805	99.9	2,400	171.4	21,413	128.6	
73	その他製造工業品	6,564	106.6	49,182	93.8	5,274	131.1	37,659	102.9	1,290	60.3	11,523	72.8	
8	特殊品	小計	197,336	119.2	1,567,277	118.8	131,264	128.8	971,600	124.7	66,072	103.9	595,677	110.4
74	金属くず	70,735	145.1	589,973	142.4	57,565	186.7	457,673	155.0	13,170	73.4	132,300	111.1	
75	再利用資材	31,362	98.7	259,107	99.1	25,952	100.2	209,242	98.4	5,410	92.3	49,865	102.2	
76	動植物性製造飼肥料	24,950	110.6	153,504	107.3	17,841	100.1	92,642	99.9	7,109	150.2	60,862	121.0	
77	廃棄物	3,282	162.2	24,543	97.0	-	-	128	12.4	3,282	162.2	24,415	100.6	
78	廃土砂	11,138	233.2	105,795	139.3	12	-	12	-	11,126	232.9	105,783	139.2	
79	輸送用容器	30,108	96.3	219,143	107.3	24,481	95.8	177,420	112.4	5,627	98.4	41,723	90.2	
80	取合せ品	25,761	105.8	215,212	110.7	5,413	302.6	34,483	176.6	20,348	90.2	180,729	103.3	
9	分類不能のもの	小計	-	-	-	-	-	-	-	-	-	-	-	
81	分類不能のもの	-	-	-	-	-	-	-	-	-	-	-	-	

(単位:トン)

	輸 出		輸 入		移 出		移 入	
	当 月	累 計	当 月	累 計	当 月	累 計	当 月	累 計
合 計	585,700	4,840,156	2,331,964	16,798,890	2,617,874	21,130,508	2,864,871	23,656,424
1 農水産品	592	24,768	22,242	199,496	597	10,105	20,951	165,143
1 麦	-	-	-	420	260	2,470	715	6,794
2 米	-	-	-	8,074	133	4,352	520	7,272
3 とうもろこし	-	-	1,053	33,301	-	-	16,200	122,420
4 豆類	-	16	757	9,909	-	-	61	2,299
5 その他雑穀	-	-	666	5,614	-	-	1,400	11,700
6 野菜・果物	10	56	5,674	46,387	4	479	1,655	4,310
7 綿花	-	-	-	-	-	-	-	-
8 その他農産品	-	19,134	1,732	15,625	2	13	195	1,110
9 羊毛	-	-	-	-	-	-	-	-
10 その他畜産品	231	2,966	3,662	26,500	133	1,060	67	971
11 水産品	351	2,596	8,698	53,666	65	1,731	138	8,267
2 林産品	-	490	13,108	133,868	1,635	23,298	3,553	31,398
12 原木	-	101	454	4,499	50	799	-	55
13 製材	-	10	704	4,666	-	-	610	5,607
14 樹脂類	-	12	11,675	121,047	585	5,012	2,293	21,121
15 木材チップ	-	-	55	681	1,000	17,351	650	4,615
16 その他林産品	-	367	55	432	-	136	-	-
17 薪炭	-	-	165	2,543	-	-	-	-
3 鉱産品	23,929	181,436	1,547,980	11,438,337	166,703	1,222,091	250,552	1,854,098
18 石炭	-	52	762,382	5,759,911	98,923	686,674	15,032	64,118
19 鉄鉱石	-	-	727,075	5,211,887	1,130	6,960	20,492	35,452
20 金属鉱	173	1,358	1,103	16,966	-	208	350	8,628
21 砂利・砂	72	32,096	445	5,335	57,245	450,360	42,286	384,985
22 石材	-	71	7,962	61,368	-	-	605	12,471
23 原油	-	-	-	-	-	-	-	90,771
24 リン鉱石	-	-	-	-	-	-	-	-
25 石灰石	-	-	74	294	-	-	90,765	774,191
26 原塩	-	45	405	1,470	195	9,705	3,000	21,560
27 非金属鉱物	23,684	147,814	48,534	381,106	9,210	68,184	78,022	461,922
4 金属機械工業品	289,090	2,406,099	156,481	1,328,413	2,123,806	17,261,506	2,259,603	18,770,942
28 鉄鋼	873	35,724	13,903	173,451	4,902	21,033	4,219	14,199
29 鋼材	143,967	1,100,685	12,272	114,951	111,526	909,967	270,428	2,286,944
30 非鉄金属	12,573	121,294	22,986	208,849	1,519	13,422	1,799	22,877
31 金属製品	66,948	624,814	25,750	200,247	3,324	32,414	9,554	112,276
32 鉄道車両	-	265	16	158	-	-	-	-
33 完成自動車	13,571	75,920	2,265	3,430	1,939,065	15,741,882	1,961,410	16,212,536
34 その他輸送用車両	-	50	24	107	-	180	-	-
35 二輪自動車	364	3,291	50	365	137	501	-	-
36 自動車部品	19,464	171,258	50,852	403,918	8,626	77,864	5,684	62,764
37 その他輸送機械	68	6,095	967	16,187	51,313	420,571	1,521	15,470
38 産業機械	16,509	147,628	11,859	83,411	2,532	25,768	4,164	32,465
39 電気機械	9,748	85,825	13,850	109,686	742	16,394	824	10,059

40	測量・光学・医療用機械	4,993	32,691	1,529	11,416	120	1,510	-	1,267
41	事務用機器	6	6	6	608	-	-	-	-
42	その他機械	6	553	152	1,629	-	-	-	85
5	化学工業品	145,078	1,188,121	492,725	2,933,594	275,559	2,218,023	266,760	2,201,757
43	陶磁器	380	4,744	2,602	17,755	-	650	86	239
44	セメント	258	938	890	8,385	105,459	923,314	23,855	212,924
45	ガラス類	322	2,435	2,678	27,112	-	1,065	2,398	19,743
46	窯業品	3,482	26,503	9,877	76,458	1,837	13,516	981	10,039
47	重油	-	-	6,336	46,944	17,202	116,462	28,315	207,473
48	石油製品	412	3,616	4,352	6,172	6,817	71,893	104,306	811,319
49	LNG(液化天然ガス)	-	-	376,845	2,038,757	5,385	60,185	-	-
50	LPG(液化石油ガス)	-	120	-	-	340	346	4,656	44,267
51	その他石油製品	4,121	54,813	76	3,192	-	374	2,292	13,732
52	コークス	42,622	335,504	13,038	36,405	81,899	645,023	25,979	201,654
53	石炭製品	6,784	47,758	1,534	46,231	3,409	30,346	28,734	239,087
54	化学薬品	50,244	413,242	40,815	351,518	39,693	230,672	34,742	354,538
55	化学肥料	348	13,441	15,706	113,200	4,823	53,411	5,805	35,276
56	染料・塗料・合成樹脂・その他化学工業品	36,105	285,007	17,976	161,465	8,695	70,766	4,611	51,466
6	軽工業品	5,578	57,003	12,434	140,778	22,727	193,094	13,100	133,608
57	紙・パルプ	591	7,633	2,949	15,104	1,706	23,218	9,011	77,892
58	糸及び紡績半製品	3,060	32,072	852	7,179	198	3,081	-	39
59	その他繊維工業品	589	4,039	1,098	10,554	-	-	-	-
60	砂糖	135	4,587	455	48,909	92	725	390	22,981
61	製造食品	816	6,356	5,784	47,351	670	3,468	1,880	19,380
62	飲料	232	1,460	609	6,200	271	3,749	1,819	13,187
63	水	-	113	230	2,281	19,790	158,853	-	90
64	たばこ	-	31	295	1,576	-	-	-	-
65	その他食料工業品	155	712	162	1,624	-	-	-	39
7	雑工業品	33,303	304,116	43,860	330,927	4,813	53,211	6,314	52,981
66	がん具	8	140	152	1,491	-	-	-	94
67	衣服・身廻品・はきもの	1,486	14,389	7,731	56,941	1	9	20	661
68	文房具・運動娯楽用品・楽器	510	2,943	2,417	22,677	69	984	262	3,086
69	家具装備品	2,480	15,793	18,145	133,596	981	9,959	1,254	6,916
70	その他日用品	101	7,111	1,758	9,338	1	1,001	-	171
71	ゴム製品	27,478	254,202	4,724	36,958	2,406	28,925	2,443	21,450
72	木製品	219	3,609	4,680	38,196	715	7,175	1,685	14,238
73	その他製造工業品	1,021	5,929	4,253	31,730	640	5,158	650	6,365
8	特殊品	88,130	678,123	43,134	293,477	22,034	149,180	44,038	446,497
74	金属くず	48,156	359,895	9,409	97,778	8,825	57,662	4,345	74,638
75	再利用資材	25,781	207,548	171	1,694	4,045	36,909	1,365	12,956
76	動植物性製造飼肥料	696	4,051	17,145	88,591	315	2,965	6,794	57,897
77	廃棄物	-	-	-	128	-	-	3,282	24,415
78	廃土砂	12	12	-	-	950	18,969	10,176	86,814
79	輸送用容器	11,073	93,969	13,408	83,451	4,466	25,531	1,161	16,192
80	取合せ品	2,412	12,648	3,001	21,835	3,433	7,144	16,915	173,585
9	分類不能のもの	-	-	-	-	-	-	-	-
81	分類不能のもの	-	-	-	-	-	-	-	-

4. コンテナ貨物

4.1 コンテナ貨物月別前年比較表(個数)

(単位:TEU)

		合計	外 貿			内 貿		
			計	輸出	輸入	計	移出	移入
1月	29年	45,060	38,694	18,696	19,998	6,366	2,940	3,426
	28年	39,264	34,209	16,698	17,511	5,055	2,064	2,991
2月	29年	41,156	34,620	19,361	15,259	6,536	3,189	3,347
	28年	37,660	32,383	17,661	14,722	5,277	2,638	2,639
3月	29年	48,619	41,290	20,887	20,403	7,329	2,915	4,414
	28年	45,473	39,453	19,877	19,576	6,020	2,320	3,700
4月	29年	44,991	38,008	20,299	17,709	6,983	3,330	3,653
	28年	41,728	36,784	19,230	17,554	4,944	2,079	2,865
5月	29年	43,742	38,707	19,208	19,499	5,035	2,134	2,901
	28年	41,471	36,695	18,739	17,956	4,776	2,041	2,735
6月	29年	47,487	41,757	21,234	20,523	5,730	2,906	2,824
	28年	43,823	38,586	19,535	19,051	5,237	2,403	2,834
7月	29年	43,557	37,884	19,263	18,621	5,673	3,168	2,505
	28年	40,936	35,849	18,596	17,253	5,087	2,427	2,660
8月	29年	43,875	38,764	19,026	19,738	5,111	2,784	2,327
	28年	40,607	35,655	18,165	17,490	4,952	2,106	2,846
9月	29年							
	28年	43,740	36,707	18,435	18,272	7,033	3,202	3,831
10月	29年							
	28年	44,710	38,142	19,228	18,914	6,568	2,860	3,708
11月	29年							
	28年	48,923	42,613	21,233	21,380	6,310	2,959	3,351
12月	29年							
	28年	48,962	41,479	22,438	19,041	7,483	3,310	4,173
合計	29年							
	28年	517,297	448,555	229,835	218,720	68,742	30,409	38,333

累計	29年	358,487	309,724	157,974	151,750	48,763	23,366	25,397
1月～	28年	330,962	289,614	148,501	141,113	41,348	18,078	23,270
8月	前年比%	108.3	106.9	106.4	107.5	117.9	129.3	109.1

4.2 コンテナ貨物月別前年比較表(トン数)

(単位:トン)

		合計	外 貿			内 貿		
			計	輸出	輸入	計	移出	移入
1月	29年	689,903	628,130	251,965	376,165	61,773	32,376	29,397
	28年	595,646	558,949	235,389	323,560	36,697	24,949	11,748
2月	29年	652,812	600,461	321,104	279,357	52,351	30,773	21,578
	28年	580,331	537,133	286,286	250,847	43,198	32,212	10,986
3月	29年	763,692	696,793	329,695	367,098	66,899	37,941	28,958
	28年	716,940	667,738	334,251	333,487	49,202	35,063	14,139
4月	29年	692,120	616,951	305,381	311,570	75,169	48,832	26,337
	28年	665,058	617,341	304,962	312,379	47,717	32,000	15,717
5月	29年	695,785	639,176	288,176	351,000	56,609	30,219	26,390
	28年	642,594	603,168	277,964	325,204	39,426	25,142	14,284
6月	29年	737,142	684,185	320,188	363,997	52,957	32,780	20,177
	28年	687,429	637,332	295,243	342,089	50,097	36,677	13,420
7月	29年	681,431	618,695	286,140	332,555	62,736	41,461	21,275
	28年	642,688	593,737	282,347	311,390	48,951	37,687	11,264
8月	29年	703,260	649,285	291,738	357,547	53,975	38,244	15,731
	28年	652,920	604,989	286,386	318,603	47,931	30,022	17,909
9月	29年							
	28年	668,951	611,306	281,756	329,550	57,645	40,825	16,820
10月	29年							
	28年	671,630	619,752	286,668	333,084	51,878	36,750	15,128
11月	29年							
	28年	721,131	663,830	290,947	372,883	57,301	37,656	19,645
12月	29年							
	28年	726,028	672,271	333,975	338,296	53,757	36,297	17,460
合計	29年							
	28年	7,971,346	7,387,546	3,496,174	3,891,372	583,800	405,280	178,520

累計	29年	5,616,145	5,133,676	2,394,387	2,739,289	482,469	292,626	189,843
1月～	28年	5,183,606	4,820,387	2,302,828	2,517,559	363,219	253,752	109,467
8月	前年比%	108.3	106.5	104.0	108.8	132.8	115.3	173.4