



# 北九州港港湾統計月報

平成29年－2017年－6月

北九州市港湾空港局物流振興課

平成29年10月18日発行



北九州港マスコットキャラクター  
「スナQ」

## 例 言

1. この統計月報は、統計法に基づく港湾調査規則（昭和26年運輸省令第13号）によって、北九州港と内外諸港との間に出入りした船舶・貨物を調査したものを集計した。
2. 入港船舶は、荷役の有無にかかわらず、総トン数5トン以上のものを調査対象とした。
3. 海上出入貨物は船舶及び「はしけ」により出入りしたものをすべて調査対象とした。
4. 貨物のトン数は、原則としてフレート・トンを採用した。したがって容積は1.133立方メートル、重量は1,000キログラムをもって1トンとし、容積または重量のいずれか大なる方をもって計算することを原則とした。ただし、商習慣に従っている貨物は、その習慣に従った。

(注) 本統計月報は速報値のため、後日数値に変更を生ずる場合がある。

問い合わせ先  
北九州市港湾空港局みなと振興部物流振興課  
TEL 093(321)5941  
E-mail:portinfo@kitaqport.or.jp

## 目 次

1.	概要	
1. 1	平成29年6月概況	1.
1. 2	入港船舶	1.
1. 3	海上出入貨物	2.
1. 4	コンテナ貨物	2.
2.	入港船舶	
2. 1	入港船舶月別前年比較表	3.
2. 2	入港船舶用途別表	4.
3.	海上出入貨物	
3. 1	海上出入貨物月別前年比較表（トン数）	5.
3. 2	海上出入貨物外貿相手国（1月以降累計上位10カ国）	6.
3. 3	海上出入貨物品種別表	7.
4.	コンテナ貨物	
4. 1	コンテナ貨物月別前年比較表（個数）	11.
4. 2	コンテナ貨物月別前年比較表（トン数）	12.

# 1. 概要

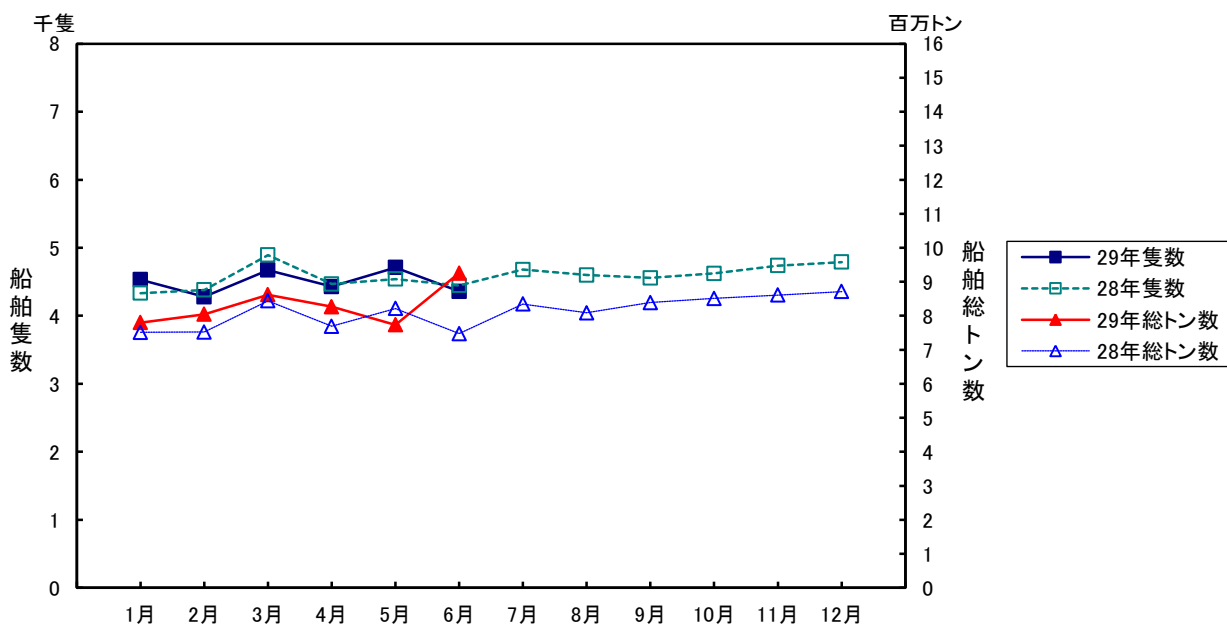
## 1.1 平成29年6月概況

当月の入港船舶は、4,360隻で前年同月に比べ87隻(2.0%)減、船舶総トン数は、926万トンで前年同月に比べ178万トン(23.8%)増となった。

海上出入貨物は、882万トンで前年同月に比べ115万トン(15.0%)増、このうち外貿易貨物は、313万トンで前年同月に比べ71万トン(29.3%)増、内貿貨物は、569万トンで前年同月に比べ44万トン(8.5%)増となった。

一方、コンテナは実空合計個数(20フィート換算:以下TEUという)47,487個で、前年同月に比べ3,664個(8.4%)増、トン数は、737千トンで前年同月に比べ50千トン(7.2%)増となった。

## 1.2 入港船舶

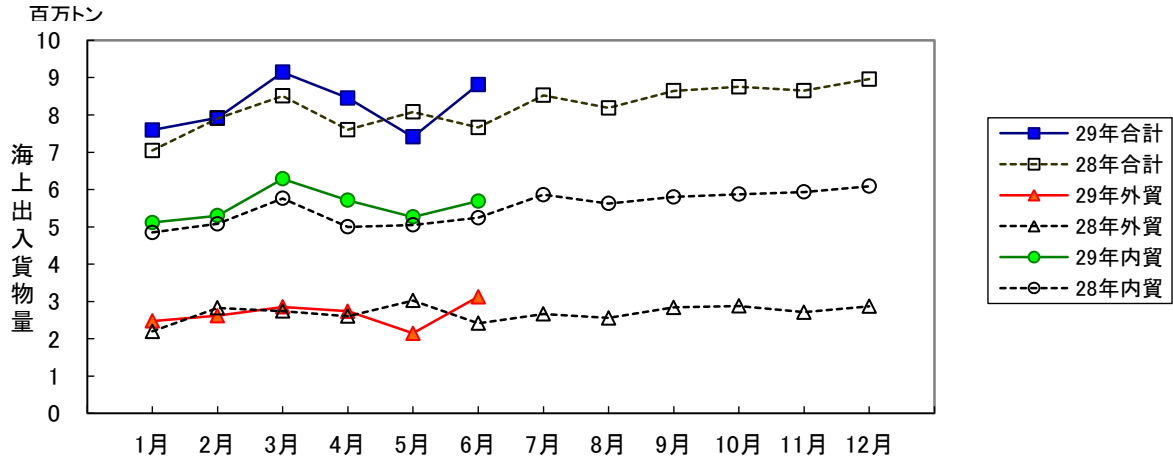


(単位:隻・総トン)

	6月		1月以降累計	
	隻数	総トン数	隻数	総トン数
合計	4,360 (98.0)	9,256,418 (123.8)	26,981 (99.7)	49,722,700 (106.1)
外航船	380 (108.9)	5,759,924 (142.3)	2,197 (100.9)	28,530,302 (110.9)
内航船	3,980 (97.1)	3,496,494 (102.0)	24,784 (99.6)	21,192,398 (100.3)

( )内前年同期比

### 1.3 海上出入貨物



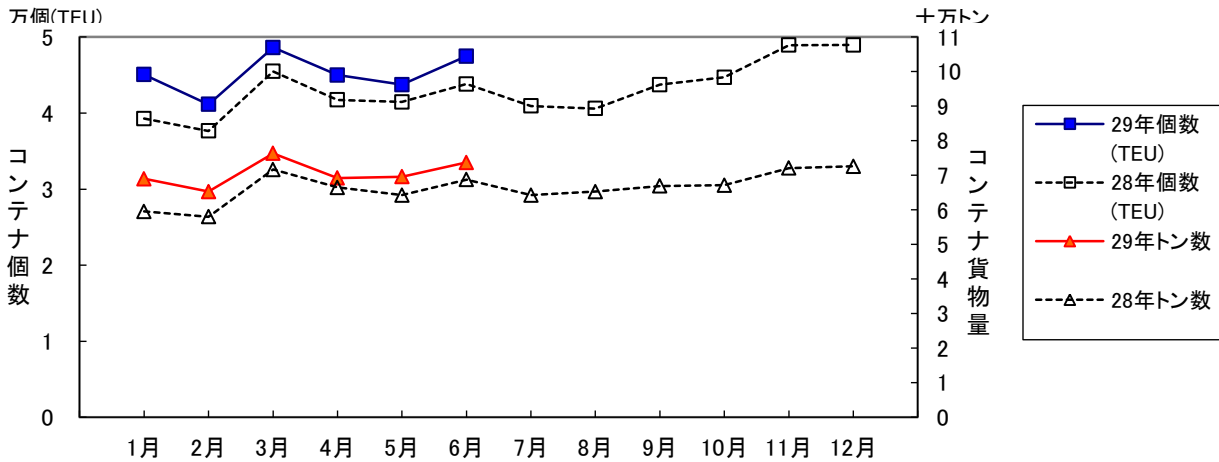
(単位:トン)

	6 月			1月以降累計		
	計	輸移出	輸移入	計	輸移出	輸移入
合計	8,815,183 (115.0)	3,295,810 (107.0)	5,519,373 (120.4)	49,333,641 (105.4)	19,358,564 (106.9)	29,975,077 (104.5)
外航貨物	3,125,222 (129.3)	626,203 (101.8)	2,499,019 (138.7)	15,963,173 (100.9)	3,696,821 (104.0)	12,266,352 (100.0)
内航貨物	5,689,961 (108.5)	2,669,607 (108.3)	3,020,354 (108.6)	33,370,468 (107.7)	15,661,743 (107.6)	17,708,725 (107.8)

( )内前年同期比

### 1.4 コンテナ貨物

コンテナ貨物は海上出入貨物の内数である。個数は実空20フィート換算(TEU)による。



(単位:TEU・トン)

		6 月			1月以降累計		
		計	輸移出	輸移入	計	輸移出	輸移入
合計	TEU	47,487 (108.4)	24,140 (110.0)	23,347 (106.7)	271,055 (108.7)	137,099 (109.4)	133,956 (107.9)
	トン	737,142 (107.2)	352,968 (106.3)	384,174 (108.1)	4,231,455 (108.8)	2,029,431 (105.7)	2,202,024 (111.9)
外貨	TEU	41,757 (108.2)	21,234 (108.7)	20,523 (107.7)	233,076 (106.9)	119,685 (107.1)	113,391 (106.6)
	トン	684,185 (107.4)	320,188 (108.4)	363,997 (106.4)	3,865,697 (106.7)	1,816,510 (104.8)	2,049,187 (108.6)
内貨	TEU	5,730 (109.4)	2,906 (120.9)	2,824 (99.6)	37,979 (121.3)	17,414 (128.6)	20,565 (115.8)
	トン	52,957 (105.7)	32,780 (89.4)	20,177 (150.4)	365,758 (137.3)	212,921 (114.4)	152,837 (190.3)

( )内前年同期比

## 2. 入港船舶

### 2.1 入港船舶月別前年比較表

(単位:隻・トン)

		合 計		外 航 船		内 航 船	
		隻数	総トン数	隻数	総トン数	隻数	総トン数
1月	29年	4,530	7,801,120	369	4,262,544	4,161	3,538,576
	28年	4,334	7,514,044	350	4,050,037	3,984	3,464,007
2月	29年	4,278	8,044,955	342	4,788,540	3,936	3,256,415
	28年	4,381	7,520,740	338	4,070,502	4,043	3,450,238
3月	29年	4,673	8,620,393	387	4,802,325	4,286	3,818,068
	28年	4,894	8,441,179	397	4,665,349	4,497	3,775,830
4月	29年	4,430	8,265,773	368	4,726,244	4,062	3,539,529
	28年	4,468	7,693,052	370	4,160,135	4,098	3,532,917
5月	29年	4,710	7,734,041	351	4,190,725	4,359	3,543,316
	28年	4,540	8,214,731	374	4,743,471	4,166	3,471,260
6月	29年	4,360	9,256,418	380	5,759,924	3,980	3,496,494
	28年	4,447	7,476,828	349	4,047,988	4,098	3,428,840
7月	29年						
	28年	4,680	8,343,904	370	4,600,988	4,310	3,742,916
8月	29年						
	28年	4,600	8,085,250	354	4,409,955	4,246	3,675,295
9月	29年						
	28年	4,556	8,388,632	371	4,705,413	4,185	3,683,219
10月	29年						
	28年	4,623	8,511,664	364	4,837,236	4,259	3,674,428
11月	29年						
	28年	4,738	8,608,211	386	4,828,630	4,352	3,779,581
12月	29年						
	28年	4,790	8,711,315	401	4,895,107	4,389	3,816,208
合計	29年						
	28年	55,051	97,509,550	4,424	54,014,811	50,627	43,494,739

累計	29年	26,981	49,722,700	2,197	28,530,302	24,784	21,192,398
1月～	28年	27,064	46,860,574	2,178	25,737,482	24,886	21,123,092
当月	前年比%	99.7	106.1	100.9	110.9	99.6	100.3

## 2. 2 入港船舶用途別表

(単位：隻・トン)

	合 計				外 航 船				内 航 船			
	隻 数		総トン数		隻 数		総トン数		隻 数		総トン数	
	当月	累計	当月	累計	当月	累計	当月	累計	当月	累計	当月	累計
合 計	4,360	26,981	9,256,418	49,722,700	380	2,197	5,759,924	28,530,302	3,980	24,784	3,496,494	21,192,398
(対前年同月・同期比%)	98	100	124	106	109	101	142	111	97	100	102	100
商 船	3,856	23,784	7,156,675	36,537,256	374	2,176	5,733,715	28,445,323	3,482	21,608	1,422,960	8,091,933
客 船	1,735	11,622	791,513	1,569,391	5	11	758,643	1,326,118	1,730	11,611	32,870	243,273
貨 客 船	91	533	13,542	79,208	-	3	-	32,832	91	530	13,542	46,376
一 般 貨 物 船	1,103	6,327	2,629,266	14,053,075	145	882	2,221,482	11,795,773	958	5,445	407,784	2,257,302
油 送 船	225	1,239	143,179	549,550	2	9	3,630	20,870	223	1,230	139,549	528,680
L P G 船	16	86	8,896	102,803	-	3	-	50,055	16	83	8,896	52,748
L N G 船	9	63	336,974	2,345,538	3	21	319,388	2,222,382	6	42	17,586	123,156
プロダクトオイルタンカー	3	24	6,679	42,803	1	5	4,587	23,922	2	19	2,092	18,881
内航ケミカル船	127	796	62,935	393,138	-	-	-	-	127	796	62,935	393,138
外航ケミカル船	6	35	16,082	104,136	6	35	16,082	104,136	-	-	-	-
その他タンカー・タンク船	6	45	7,239	54,401	-	2	-	3,430	6	43	7,239	50,971
穀 物 船	-	-	-	-	-	-	-	-	-	-	-	-
材 木 船	-	-	-	-	-	-	-	-	-	-	-	-
チ ッ プ 船	-	-	-	-	-	-	-	-	-	-	-	-
鋼 材 船	16	95	10,934	64,851	-	-	-	-	16	95	10,934	64,851
砂利・砂・石材船	130	633	85,878	459,100	-	-	-	-	130	633	85,878	459,100
セ メ ン ト 船	87	609	109,015	871,720	-	-	-	-	87	609	109,015	871,720
石 炭 船	1	15	113,606	694,214	1	8	113,606	689,300	-	7	-	4,914
鉱 石 船	4	15	375,634	1,613,732	4	15	375,634	1,613,732	-	-	-	-
自動車専用船	33	180	449,593	2,366,103	5	22	165,208	641,957	28	158	284,385	1,724,146
その他専用船	17	92	107,145	565,735	-	2	-	17,880	17	90	107,145	547,855
フルコンテナ船	216	1,207	1,674,472	9,218,716	186	1,057	1,628,188	8,945,016	30	150	46,284	273,700
セミコンテナ船	15	72	31,185	159,168	10	52	28,690	149,188	5	20	2,495	9,980
R O R O 船	16	96	182,908	1,229,874	6	49	98,577	808,732	10	47	84,331	421,142
自動車航送船	162	1,025	1,897,981	12,017,328	-	-	-	-	162	1,025	1,897,981	12,017,328
漁 船	24	127	120	635	-	-	-	-	24	127	120	635
そ の 他	318	2,045	201,642	1,167,481	6	21	26,209	84,979	312	2,024	175,433	1,082,502
作業船(自航船)	29	208	34,485	267,155	2	4	9,811	27,876	27	204	24,674	239,279
パ ト ロ ー ル 船	123	858	6,271	47,404	-	-	-	-	123	858	6,271	47,404
曳 船 ・ 押 船	35	234	7,186	38,097	3	7	2,307	5,716	32	227	4,879	32,381
訓 練 船	1	2	6,185	10,175	-	-	-	-	1	2	6,185	10,175
軍 艦	-	1	-	200	-	-	-	-	-	1	-	200
その他の船舶(自航船)	130	742	147,515	804,450	1	10	14,091	51,387	129	732	133,424	753,063

### 3. 海上出入貨物

#### 3.1 海上出入貨物月別前年比較表(トン数)

(単位:トン)

		合計	外貿計	輸出	輸入	内貿計	移出	移入
1月	29年	7,593,061	2,475,856	577,283	1,898,573	5,117,205	2,437,711	2,679,494
	28年	7,045,207	2,197,039	465,472	1,731,567	4,848,168	2,278,329	2,569,839
2月	29年	7,920,548	2,619,741	645,527	1,974,214	5,300,807	2,456,090	2,844,717
	28年	7,909,421	2,828,925	557,380	2,271,545	5,080,496	2,408,053	2,672,443
3月	29年	9,141,677	2,855,692	631,466	2,224,226	6,285,985	3,002,604	3,283,381
	28年	8,509,709	2,745,004	659,348	2,085,656	5,764,705	2,752,768	3,011,937
4月	29年	8,451,170	2,739,872	630,102	2,109,770	5,711,298	2,662,891	3,048,407
	28年	7,602,994	2,603,658	629,900	1,973,758	4,999,336	2,316,060	2,683,276
5月	29年	7,412,002	2,146,790	586,240	1,560,550	5,265,212	2,432,840	2,832,372
	28年	8,078,124	3,027,505	628,548	2,398,957	5,050,619	2,339,637	2,710,982
6月	29年	8,815,183	3,125,222	626,203	2,499,019	5,689,961	2,669,607	3,020,354
	28年	7,662,873	2,417,070	615,174	1,801,896	5,245,803	2,465,277	2,780,526
7月	29年							
	28年	8,526,867	2,664,772	609,081	2,055,691	5,862,095	2,754,715	3,107,380
8月	29年							
	28年	8,185,184	2,560,523	536,004	2,024,519	5,624,661	2,655,402	2,969,259
9月	29年							
	28年	8,644,113	2,842,264	604,560	2,237,704	5,801,849	2,760,418	3,041,431
10月	29年							
	28年	8,753,697	2,880,830	608,270	2,272,560	5,872,867	2,805,581	3,067,286
11月	29年							
	28年	8,648,739	2,714,819	615,379	2,099,440	5,933,920	2,853,648	3,080,272
12月	29年							
	28年	8,960,207	2,871,636	686,009	2,185,627	6,088,571	2,793,726	3,294,845
合計	29年							
	28年	98,527,135	32,354,045	7,215,125	25,138,920	66,173,090	31,183,614	34,989,476

累計	29年	49,333,641	15,963,173	3,696,821	12,266,352	33,370,468	15,661,743	17,708,725
1月～	28年	46,808,328	15,819,201	3,555,822	12,263,379	30,989,127	14,560,124	16,429,003
当月	前年比%	105.4	100.9	104.0	100.0	107.7	107.6	107.8

### 3.2 海上出入貨物外貿相手国(1月以降累計上位10カ国)

合計

(単位:トン)

順位	仕向仕出国・地域	6 月		前年同月比 %	1月以降累計		前年累計比 %
		29年	28年		29年	28年	
1(1)	オーストラリア	1,096,374	664,153	165.1	5,455,256	5,501,042	99.2
2(2)	中 国	359,845	319,721	112.5	2,115,562	2,058,314	102.8
3(3)	韓 国	328,671	275,336	119.4	1,853,226	1,643,274	112.8
4(8)	カ ナ ダ	212,392	163,926	129.6	1,198,744	505,711	237.0
5(4)	インドネシア	309,765	124,769	248.3	862,300	1,160,514	74.3
6(6)	台 湾	148,442	142,007	104.5	832,489	839,718	99.1
7(7)	ロ シ ア	86,445	105,608	81.9	778,024	822,654	94.6
8(10)	ア メ リ カ	123,927	85,802	144.4	524,347	370,457	141.5
9(5)	ブ ラ ジ ル	87,500	121,402	72.1	419,519	1,125,493	37.3
10(9)	タ イ	67,268	86,601	77.7	398,359	452,882	88.0
	そ の 他	304,593	327,745	92.9	1,525,347	1,339,142	113.9
	合 計	3,125,222	2,417,070	129.3	15,963,173	15,819,201	100.9

( )内は前年同月累計順位

輸出

(単位:トン)

順位	仕向仕出国・地域	6 月		前年同月比 %	1月以降累計		前年累計比 %
		29年	28年		29年	28年	
1(1)	韓 国	187,478	165,267	113.4	1,097,646	942,352	116.5
2(2)	中 国	123,527	148,962	82.9	788,726	751,005	105.0
3(3)	台 湾	88,077	84,492	104.2	480,625	522,572	92.0
4(5)	イ ン ド	44,000	54,502	80.7	242,701	163,689	148.3
5(4)	タ イ	29,429	31,703	92.8	209,492	205,590	101.9
6(6)	中国(ホンコン)	30,926	34,169	90.5	149,384	144,333	103.5
7(9)	ア メ リ カ	28,201	26,769	105.3	146,526	102,356	143.2
8(8)	ベ ト ナ ム	7,894	18,117	43.6	77,084	131,334	58.7
9(10)	オーストラリア	27,535	-	-	76,019	92,194	82.5
10(11)	フィリピン	4,166	6,499	64.1	68,420	67,574	101.3
	そ の 他	54,970	44,694	123.0	360,198	432,823	83.2
	合 計	626,203	615,174	101.8	3,696,821	3,555,822	104.0

( )内は前年同月累計順位

輸入

(単位:トン)

順位	仕向仕出国・地域	6 月		前年同月比 %	1月以降累計		前年累計比 %
		29年	28年		29年	28年	
1(1)	オーストラリア	1,068,839	664,153	160.9	5,379,237	5,408,848	99.5
2(2)	中 国	236,318	170,759	138.4	1,326,836	1,307,309	101.5
3(7)	カ ナ ダ	209,751	162,802	128.8	1,166,845	457,442	255.1
4(4)	インドネシア	297,445	122,442	242.9	804,110	1,024,140	78.5
5(5)	ロ シ ア	83,425	104,300	80.0	762,010	809,040	94.2
6(6)	韓 国	141,193	110,069	128.3	755,580	700,922	107.8
7(3)	ブ ラ ジ ル	87,500	121,402	72.1	411,489	1,089,750	37.8
8(10)	ア メ リ カ	95,726	59,033	162.2	377,821	268,101	140.9
9(8)	台 湾	60,365	57,515	105.0	351,864	317,146	110.9
10(9)	マレーシア	4,501	150,549	3.0	269,274	314,397	85.6
	そ の 他	213,956	78,872	271.3	661,286	566,284	116.8
	合 計	2,499,019	1,801,896	138.7	12,266,352	12,263,379	100.0

( )内は前年同月累計順位



### 3. 3 海上出入貨物品種別表

(単位:トン・%)

	合 計				外 貿 計				内 貿 計			
	当 月	前年比	累 計	前年比	当 月	前年比	累 計	前年比	当 月	前年比	累 計	前年比
合 計	8,815,183	115.0	49,333,641	105.4	3,125,222	129.3	15,963,173	100.9	5,689,961	108.5	33,370,468	107.7
1 農水産品 小 計	53,612	126.3	307,918	106.0	35,893	159.8	175,607	108.4	17,719	88.8	132,311	103.0
1 麦	1,290	220.5	7,279	152.0	55	-	420	227.0	1,235	211.1	6,859	149.0
2 米	1,303	78.4	10,522	70.5	-	-	74	1.8	1,303	80.0	10,448	96.6
3 とうもろこし	27,000	174.7	123,868	119.3	15,600	29,434.0	32,248	257.9	11,400	74.0	91,620	100.4
4 豆類	1,713	101.8	10,728	60.5	892	76.7	8,675	53.5	821	157.9	2,053	135.4
5 その他雑穀	3,586	512.3	13,048	127.9	2,186	-	4,948	-	1,400	200.0	8,100	79.4
6 野菜・果物	6,051	92.3	36,476	96.1	5,721	93.8	33,835	99.1	330	71.9	2,641	68.8
7 綿花	-	-	-	-	-	-	-	-	-	-	-	-
8 その他農産品	4,170	66.8	32,254	79.0	4,166	69.7	31,709	81.3	4	1.5	545	30.1
9 羊毛	-	-	-	-	-	-	-	-	-	-	-	-
10 その他畜産品	2,014	82.2	23,258	128.8	1,678	71.6	21,716	123.5	336	314.0	1,542	326.7
11 水産品	6,485	91.4	50,485	119.7	5,595	82.4	41,982	109.6	890	292.8	8,503	218.4
2 林産品 小 計	24,493	105.7	150,077	136.9	17,956	95.1	107,852	118.8	6,537	152.3	42,225	224.9
12 原木	404	45.1	4,818	88.9	402	53.5	4,014	102.9	2	1.4	804	53.0
13 製材	1,539	224.0	7,509	131.3	724	548.5	3,302	125.0	815	146.8	4,207	136.6
14 樹脂類	18,983	97.4	116,871	129.8	15,867	91.7	97,190	119.9	3,116	142.2	19,681	219.3
15 木材チップ	2,740	182.2	18,023	332.6	191	121.7	626	104.2	2,549	189.2	17,397	361.1
16 その他林産品	351	468.0	833	148.2	296	1,480.0	697	209.9	55	100.0	136	59.1
17 薪炭	476	89.5	2,023	82.3	476	89.5	2,023	87.9	-	-	-	-
3 鉱産品 小 計	2,343,629	150.3	10,839,290	101.3	1,798,670	143.5	8,568,391	98.8	544,959	178.0	2,270,899	112.1
18 石炭	1,038,450	155.8	4,872,569	99.1	897,500	149.2	4,330,265	97.9	140,950	217.2	542,304	110.3
19 鉄鉱石	803,775	139.7	3,769,824	101.3	793,665	140.9	3,749,164	101.5	10,110	82.9	20,660	74.9
20 金属鉱	481	11.5	24,130	144.2	281	6.8	15,644	127.2	200	512.8	8,486	191.2
21 砂利・砂	114,852	152.8	649,791	127.2	688	98.7	36,339	883.7	114,164	153.3	613,452	121.1
22 石材	11,104	100.5	57,481	71.3	9,453	125.4	45,615	105.3	1,651	47.0	11,866	31.8
23 原油	90,771	-	90,771	-	-	-	-	-	90,771	-	90,771	-
24 りん鉱石	-	-	-	-	-	-	-	-	-	-	-	-
25 石灰石	105,151	112.9	587,048	103.2	-	-	147	50.0	105,151	113.1	586,901	103.2
26 原塩	8,122	170.3	27,131	103.8	37	49.3	1,081	67.9	8,085	172.2	26,050	106.1
27 非金属鉱物	170,923	132.4	760,545	88.6	97,046	128.3	390,136	78.8	73,877	138.3	370,409	101.8
4 金属機械工業品 小 計	4,928,346	106.0	29,666,469	108.3	460,999	100.8	2,839,195	101.1	4,467,347	106.6	26,827,274	109.1
28 鉄鋼	18,291	50.5	185,474	77.5	14,526	75.4	171,665	106.8	3,765	22.2	13,809	17.6
29 鋼材	525,099	107.5	3,335,603	113.6	132,440	94.9	913,352	113.7	392,659	112.6	2,422,251	113.6
30 非鉄金属	60,596	159.1	274,271	97.7	54,714	157.5	250,132	95.3	5,882	175.9	24,139	131.2
31 金属製品	118,743	96.7	762,012	92.6	103,204	92.0	647,137	84.6	15,539	145.8	114,875	198.1
32 鉄道車両	100	142.9	381	286.5	100	142.9	381	286.5	-	-	-	-
33 完成自動車	3,980,216	106.0	23,819,867	108.3	9,781	103.1	51,140	96.7	3,970,435	106.0	23,768,727	108.4
34 その他輸送用車両	-	-	295	114.3	-	-	115	77.7	-	-	180	163.6
35 二輪自動車	723	106.6	3,178	102.2	691	101.9	2,830	98.4	32	-	348	149.4
36 自動車部品	95,846	100.8	537,916	104.8	81,113	97.4	431,620	94.4	14,733	124.7	106,296	190.9
37 その他輸送機械	53,741	125.2	325,253	132.8	2,737	217.7	16,558	195.6	51,004	122.4	308,695	130.6
38 産業機械	41,283	91.1	214,125	93.4	33,149	94.3	170,198	98.1	8,134	79.8	43,927	78.5
39 電気機械	25,960	127.4	171,096	148.7	21,367	129.3	149,711	161.4	4,593	119.0	21,385	95.8

40	測量・光学・医療用機械	7,021	136.3	34,825	122.6	6,495	134.0	32,253	119.6	526	172.5	2,572	178.1	
41	事務用機器	50	27.2	508	62.2	50	27.2	508	62.2	-	-	-	-	
42	その他機械	677	246.2	1,665	136.9	632	229.8	1,595	131.2	45	-	70	-	
5	化学工業品	小計	1,094,026	105.1	6,263,522	97.7	558,911	125.2	2,941,931	100.9	535,115	90.0	3,321,591	95.1
43	陶磁器	2,451	67.5	17,981	86.7	2,430	69.8	17,243	86.7	21	13.6	738	87.0	
44	セメント	134,064	93.9	861,421	99.0	907	123.9	6,755	111.5	133,157	93.7	854,666	98.9	
45	ガラス類	6,627	93.0	38,759	108.8	4,106	94.3	22,941	111.8	2,521	90.8	15,818	104.7	
46	窯業品	18,703	117.0	96,720	106.5	15,848	118.1	78,884	103.8	2,855	111.4	17,836	120.5	
47	重油	45,367	86.6	275,260	80.6	6,000	200.0	35,108	81.1	39,367	79.7	240,152	80.5	
48	石油製品	103,045	97.5	661,620	98.8	694	75.5	4,117	74.0	102,351	97.7	657,503	99.0	
49	LNG(液化天然ガス)	307,493	155.8	1,397,631	93.2	301,157	158.5	1,352,285	93.0	6,336	85.7	45,346	97.8	
50	LPG(液化石油ガス)	5,130	97.1	35,173	107.9	68	-	106	200.0	5,062	95.8	35,067	107.7	
51	その他石油製品	2,494	26.1	61,712	176.2	532	13.1	52,154	606.2	1,962	35.6	9,558	36.2	
52	コークス	161,921	70.4	925,847	86.8	47,606	72.8	284,731	124.5	114,315	69.5	641,116	76.6	
53	石炭製品	47,548	155.8	274,983	138.8	12,026	263.4	75,975	196.9	35,522	136.9	199,008	124.7	
54	化学薬品	155,061	100.1	1,019,050	104.1	89,955	100.9	578,925	101.4	65,106	99.0	440,125	107.9	
55	化学肥料	27,468	200.1	165,226	109.1	16,633	248.8	94,441	105.7	10,835	153.9	70,785	113.9	
56	染料・塗料・合成樹脂・その他化学工業品	76,654	106.4	432,139	103.1	60,949	100.6	338,266	95.2	15,705	137.2	93,873	146.5	
6	軽工業品	小計	75,053	109.9	402,714	104.1	33,990	106.7	151,959	101.4	41,063	112.7	250,755	105.8
57	紙・パルプ	15,667	96.1	96,077	91.0	2,294	57.5	17,775	65.8	13,373	108.7	78,302	99.7	
58	糸及び紡績半製品	5,721	104.3	33,936	110.3	5,266	96.7	31,425	105.4	455	1,083.3	2,511	260.7	
59	その他繊維工業品	1,772	98.7	11,187	111.6	1,772	98.7	11,187	112.9	-	-	-	-	
60	砂糖	16,780	127.0	62,721	132.7	15,350	128.0	40,942	132.3	1,430	117.0	21,779	133.5	
61	製造食品	9,694	97.8	57,910	103.4	6,859	94.3	40,998	99.6	2,835	107.2	16,912	113.8	
62	飲料	3,212	89.2	17,235	81.1	1,218	160.9	5,380	73.3	1,994	70.1	11,855	85.3	
63	水	21,242	120.0	121,189	106.2	266	85.3	1,831	98.3	20,976	120.7	119,358	106.3	
64	たばこ	744	9,300.0	756	8,400.0	744	9,300.0	756	8,400.0	-	-	-	-	
65	その他食料工業品	221	78.1	1,703	95.1	221	78.1	1,665	94.9	-	-	38	102.7	
7	雑工業品	小計	106,820	106.4	554,155	107.6	93,365	111.6	473,398	109.1	13,455	80.1	80,757	99.2
66	がん具	188	76.4	1,312	102.1	188	76.4	1,228	99.9	-	-	84	150.0	
67	衣服・身廻品・はきもの	8,729	123.3	54,881	116.5	8,664	125.9	54,298	116.7	65	32.7	583	101.2	
68	文房具・運動娯楽用品・楽器	3,651	65.2	22,546	73.3	3,225	64.3	19,335	70.2	426	72.4	3,211	100.5	
69	家具装備品	20,984	103.0	121,459	101.0	19,060	110.9	108,750	107.3	1,924	60.3	12,709	67.2	
70	その他日用品	4,116	277.0	13,579	78.1	4,109	280.3	13,408	78.2	7	35.0	171	74.0	
71	ゴム製品	54,320	109.5	256,795	118.2	48,014	111.8	217,597	119.7	6,306	95.2	39,198	110.3	
72	木製品	7,791	97.4	47,341	108.7	5,126	98.0	31,373	101.8	2,665	96.1	15,968	125.4	
73	その他製造工業品	7,041	87.5	36,242	96.7	4,979	107.0	27,409	100.3	2,062	60.7	8,833	87.0	
8	特殊品	小計	189,204	105.8	1,149,496	115.9	125,438	121.7	704,840	120.9	63,766	84.2	444,656	108.6
74	金属くず	74,257	145.5	439,046	133.9	59,762	152.7	339,006	143.2	14,495	121.9	100,040	109.5	
75	再利用資材	34,791	91.6	193,774	97.8	27,531	90.8	155,502	96.8	7,260	94.9	38,272	102.2	
76	動植物性製造飼肥料	18,612	104.3	107,212	109.1	11,869	126.3	61,959	104.4	6,743	79.9	45,253	116.4	
77	廃棄物	2,817	94.1	17,941	85.8	-	-	128	12.4	2,817	97.7	17,813	89.6	
78	廃土砂	7,763	47.3	82,009	134.6	-	-	-	-	7,763	47.3	82,009	134.6	
79	輸送用容器	26,884	97.8	153,074	107.5	21,844	105.7	123,946	112.4	5,040	74.0	29,128	90.6	
80	取合せ品	24,080	96.2	156,440	109.0	4,432	129.0	24,299	163.6	19,648	91.0	132,141	102.7	
9	分類不能のもの	小計	-	-	-	-	-	-	-	-	-	-	-	
81	分類不能のもの	-	-	-	-	-	-	-	-	-	-	-	-	

(単位:トン)

	輸 出		輸 入		移 出		移 入	
	当 月	累 計	当 月	累 計	当 月	累 計	当 月	累 計
合 計	626,203	3,696,821	2,499,019	12,266,352	2,669,607	15,661,743	3,020,354	17,708,725
1 農水産品 小 計	2,161	23,321	33,732	152,286	918	8,721	16,801	123,590
1 麦	-	-	55	420	260	1,755	975	5,104
2 米	-	-	-	74	328	4,151	975	6,297
3 とうもろこし	-	-	15,600	32,248	-	-	11,400	91,620
4 豆類	16	16	876	8,659	-	-	821	2,053
5 その他雑穀	-	-	2,186	4,948	-	-	1,400	8,100
6 野菜・果物	-	46	5,721	33,789	133	472	197	2,169
7 綿花	-	-	-	-	-	-	-	-
8 その他農産品	1,485	19,106	2,681	12,603	1	10	3	535
9 羊毛	-	-	-	-	-	-	-	-
10 その他畜産品	370	2,405	1,308	19,311	66	797	270	745
11 水産品	290	1,748	5,305	40,234	130	1,536	760	6,967
2 林産品 小 計	165	490	17,791	107,362	2,976	18,439	3,561	23,786
12 原木	34	101	368	3,913	2	749	-	55
13 製材	-	10	724	3,292	-	-	815	4,207
14 樹脂類	12	12	15,855	97,178	890	3,472	2,226	16,209
15 木材チップ	-	-	191	626	2,029	14,082	520	3,315
16 その他林産品	119	367	177	330	55	136	-	-
17 薪炭	-	-	476	2,023	-	-	-	-
3 鉱産品 小 計	44,252	140,471	1,754,418	8,427,920	223,650	895,178	321,309	1,375,721
18 石炭	-	52	897,500	4,330,213	138,175	500,795	2,775	41,509
19 鉄鉱石	-	-	793,665	3,749,164	4,245	5,700	5,865	14,960
20 金属鉱	134	1,039	147	14,605	-	208	200	8,278
21 砂利・砂	14	31,975	674	4,364	60,301	332,207	53,863	281,245
22 石材	-	71	9,453	45,544	-	-	1,651	11,866
23 原油	-	-	-	-	-	-	90,771	90,771
24 リン鉱石	-	-	-	-	-	-	-	-
25 石灰石	-	-	-	147	-	-	105,151	586,901
26 原塩	-	16	37	1,065	2,085	7,490	6,000	18,560
27 非金属鉱物	44,104	107,318	52,942	282,818	18,844	48,778	55,033	321,631
4 金属機械工業品 小 計	285,108	1,841,520	175,891	997,675	2,125,314	12,797,929	2,342,033	14,029,345
28 鉄鋼	3,730	31,364	10,796	140,301	568	5,903	3,197	7,906
29 鋼材	118,213	825,295	14,227	88,057	113,078	662,124	279,581	1,760,127
30 非鉄金属	16,430	97,395	38,284	152,737	3,453	4,944	2,429	19,195
31 金属製品	76,044	496,814	27,160	150,323	4,129	24,802	11,410	90,073
32 鉄道車両	40	265	60	116	-	-	-	-
33 完成自動車	9,608	50,214	173	926	1,939,475	11,710,532	2,030,960	12,058,195
34 その他輸送用車両	-	50	-	65	-	180	-	-
35 二輪自動車	599	2,577	92	253	32	348	-	-
36 自動車部品	24,796	130,088	56,317	301,532	8,923	58,261	5,810	48,035
37 その他輸送機械	53	5,901	2,684	10,657	49,194	295,957	1,810	12,738
38 産業機械	21,685	109,901	11,464	60,297	3,381	19,604	4,753	24,323
39 電気機械	8,828	67,423	12,539	82,288	2,897	13,884	1,696	7,501

40	測量・光学・医療用機械	4,808	23,943	1,687	8,310	184	1,390	342	1,182
41	事務用機器	-	-	50	508	-	-	-	-
42	その他機械	274	290	358	1,305	-	-	45	70
5	化学工業品	150,445	920,470	408,466	2,021,461	268,748	1,646,784	266,367	1,674,807
43	陶磁器	563	3,849	1,867	13,394	-	585	21	153
44	セメント	172	642	735	6,113	107,383	693,079	25,774	161,587
45	ガラス類	391	1,841	3,715	21,100	-	1,065	2,521	14,753
46	窯業品	3,987	19,402	11,861	59,482	1,998	9,755	857	8,081
47	重油	-	-	6,000	35,108	13,337	78,784	26,030	161,368
48	石油製品	594	2,757	100	1,360	11,943	54,962	90,408	602,541
49	LNG(液化天然ガス)	-	-	301,157	1,352,285	6,336	45,346	-	-
50	LPG(液化石油ガス)	68	106	-	-	-	6	5,062	35,061
51	その他石油製品	379	49,178	153	2,976	-	374	1,962	9,184
52	コークス	47,150	261,482	456	23,249	81,911	483,698	32,404	157,418
53	石炭製品	11,958	37,812	68	38,163	4,157	26,937	31,365	172,071
54	化学薬品	48,089	315,645	41,866	263,280	26,270	154,908	38,836	285,217
55	化学肥料	352	12,761	16,281	81,680	6,120	43,444	4,715	27,341
56	染料・塗料・合成樹脂・その他化学工業品	36,742	214,995	24,207	123,271	9,293	53,841	6,412	40,032
6	軽工業品	6,521	46,667	27,469	105,292	25,306	145,383	15,757	105,372
57	紙・パルプ	77	6,949	2,217	10,826	2,856	17,952	10,517	60,350
58	糸及び紡績半製品	4,376	26,044	890	5,381	455	2,511	-	-
59	その他繊維工業品	509	2,899	1,263	8,288	-	-	-	-
60	砂糖	102	4,317	15,248	36,625	135	543	1,295	21,236
61	製造食品	1,101	4,835	5,758	36,163	521	2,354	2,314	14,558
62	飲料	252	983	966	4,397	363	2,755	1,631	9,100
63	水	46	113	220	1,718	20,976	119,268	-	90
64	たばこ	19	31	725	725	-	-	-	-
65	その他食料工業品	39	496	182	1,169	-	-	-	38
7	雑工業品	52,757	228,116	40,608	245,282	6,297	41,680	7,158	39,077
66	がん具	67	91	121	1,137	-	-	-	84
67	衣服・身廻品・はきもの	1,692	11,498	6,972	42,800	-	7	65	576
68	文房具・運動娯楽用品・楽器	397	2,110	2,828	17,225	99	909	327	2,302
69	家具装備品	2,122	11,246	16,938	97,504	1,440	7,640	484	5,069
70	その他日用品	3,539	6,903	570	6,505	-	-	7	171
71	ゴム製品	43,964	189,637	4,050	27,960	3,370	23,252	2,936	15,946
72	木製品	316	2,488	4,810	28,885	845	5,550	1,820	10,418
73	その他製造工業品	660	4,143	4,319	23,266	543	4,322	1,519	4,511
8	特殊品	84,794	495,766	40,644	209,074	16,398	107,629	47,368	337,027
74	金属くず	44,617	264,366	15,145	74,640	7,619	40,826	6,876	59,214
75	再利用資材	27,201	154,070	330	1,432	5,420	28,737	1,840	9,535
76	動植物性製造飼肥料	473	2,633	11,396	59,326	120	2,280	6,623	42,973
77	廃棄物	-	-	-	128	-	-	2,817	17,813
78	廃土砂	-	-	-	-	-	16,145	7,763	65,864
79	輸送用容器	11,681	65,838	10,163	58,108	2,958	16,506	2,082	12,622
80	取合せ品	822	8,859	3,610	15,440	281	3,135	19,367	129,006
9	分類不能のもの	-	-	-	-	-	-	-	-
81	分類不能のもの	-	-	-	-	-	-	-	-

## 4. コンテナ貨物

### 4.1 コンテナ貨物月別前年比較表(個数)

(単位:TEU)

		合計	外 貿			内 貿		
			計	輸出	輸入	計	移出	移入
1月	29年	45,060	38,694	18,696	19,998	6,366	2,940	3,426
	28年	39,264	34,209	16,698	17,511	5,055	2,064	2,991
2月	29年	41,156	34,620	19,361	15,259	6,536	3,189	3,347
	28年	37,660	32,383	17,661	14,722	5,277	2,638	2,639
3月	29年	48,619	41,290	20,887	20,403	7,329	2,915	4,414
	28年	45,473	39,453	19,877	19,576	6,020	2,320	3,700
4月	29年	44,991	38,008	20,299	17,709	6,983	3,330	3,653
	28年	41,728	36,784	19,230	17,554	4,944	2,079	2,865
5月	29年	43,742	38,707	19,208	19,499	5,035	2,134	2,901
	28年	41,471	36,695	18,739	17,956	4,776	2,041	2,735
6月	29年	47,487	41,757	21,234	20,523	5,730	2,906	2,824
	28年	43,823	38,586	19,535	19,051	5,237	2,403	2,834
7月	29年							
	28年	40,936	35,849	18,596	17,253	5,087	2,427	2,660
8月	29年							
	28年	40,607	35,655	18,165	17,490	4,952	2,106	2,846
9月	29年							
	28年	43,740	36,707	18,435	18,272	7,033	3,202	3,831
10月	29年							
	28年	44,710	38,142	19,228	18,914	6,568	2,860	3,708
11月	29年							
	28年	48,923	42,613	21,233	21,380	6,310	2,959	3,351
12月	29年							
	28年	48,962	41,479	22,438	19,041	7,483	3,310	4,173
合計	29年							
	28年	517,297	448,555	229,835	218,720	68,742	30,409	38,333

累計	29年	271,055	233,076	119,685	113,391	37,979	17,414	20,565
1月～	28年	249,419	218,110	111,740	106,370	31,309	13,545	17,764
6月	前年比%	108.7	106.9	107.1	106.6	121.3	128.6	115.8

#### 4.2 コンテナ貨物月別前年比較表(トン数)

(単位:トン)

		合計	外 貿			内 貿		
			計	輸出	輸入	計	移出	移入
1月	29年	689,903	628,130	251,965	376,165	61,773	32,376	29,397
	28年	595,646	558,949	235,389	323,560	36,697	24,949	11,748
2月	29年	652,812	600,461	321,104	279,357	52,351	30,773	21,578
	28年	580,331	537,133	286,286	250,847	43,198	32,212	10,986
3月	29年	763,692	696,793	329,695	367,098	66,899	37,941	28,958
	28年	716,940	667,738	334,251	333,487	49,202	35,063	14,139
4月	29年	692,120	616,951	305,381	311,570	75,169	48,832	26,337
	28年	665,058	617,341	304,962	312,379	47,717	32,000	15,717
5月	29年	695,786	639,177	288,177	351,000	56,609	30,219	26,390
	28年	642,594	603,168	277,964	325,204	39,426	25,142	14,284
6月	29年	737,142	684,185	320,188	363,997	52,957	32,780	20,177
	28年	687,429	637,332	295,243	342,089	50,097	36,677	13,420
7月	29年							
	28年	642,688	593,737	282,347	311,390	48,951	37,687	11,264
8月	29年							
	28年	652,920	604,989	286,386	318,603	47,931	30,022	17,909
9月	29年							
	28年	668,951	611,306	281,756	329,550	57,645	40,825	16,820
10月	29年							
	28年	671,630	619,752	286,668	333,084	51,878	36,750	15,128
11月	29年							
	28年	721,131	663,830	290,947	372,883	57,301	37,656	19,645
12月	29年							
	28年	726,028	672,271	333,975	338,296	53,757	36,297	17,460
合計	29年							
	28年	7,971,346	7,387,546	3,496,174	3,891,372	583,800	405,280	178,520

累計	29年	4,231,455	3,865,697	1,816,510	2,049,187	365,758	212,921	152,837
1月～	28年	3,887,998	3,621,661	1,734,095	1,887,566	266,337	186,043	80,294
6月	前年比%	108.8	106.7	104.8	108.6	137.3	114.4	190.3