



北九州港港湾統計月報

平成29年－2017年－3月

北九州市港湾空港局物流振興課

平成29年7月20日発行



北九州港マスコットキャラクター
「スナQ」

例 言

1. この統計月報は、統計法に基づく港湾調査規則（昭和26年運輸省令第13号）によって、北九州港と内外諸港との間に出入りした船舶・貨物を調査したものを集計した。
2. 入港船舶は、荷役の有無にかかわらず、総トン数5トン以上のものを調査対象とした。
3. 海上出入貨物は船舶及び「はしけ」により出入りしたものをすべて調査対象とした。
4. 貨物のトン数は、原則としてフレート・トンを採用した。したがって容積は1.133立方メートル、重量は1,000キログラムをもって1トンとし、容積または重量のいずれか大なる方をもって計算することを原則とした。ただし、商習慣に従っている貨物は、その習慣に従った。

(注) 本統計月報は速報値のため、後日数値に変更を生ずる場合がある。

問い合わせ先
北九州市港湾空港局みなと振興部物流振興課
TEL 093(321)5929
E-mail:portinfo@kitaqport.or.jp

目 次

1.	概要	
1. 1	平成29年3月概況	1.
1. 2	入港船舶	1.
1. 3	海上出入貨物	2.
1. 4	コンテナ貨物	2.
2.	入港船舶	
2. 1	入港船舶月別前年比較表	3.
2. 2	入港船舶用途別表	4.
3.	海上出入貨物	
3. 1	海上出入貨物月別前年比較表（トン数）	5.
3. 2	海上出入貨物外貿相手国（1月以降累計上位10カ国）	6.
3. 3	海上出入貨物品種別表	7.
4.	コンテナ貨物	
4. 1	コンテナ貨物月別前年比較表（個数）	11.
4. 2	コンテナ貨物月別前年比較表（トン数）	12.

1. 概要

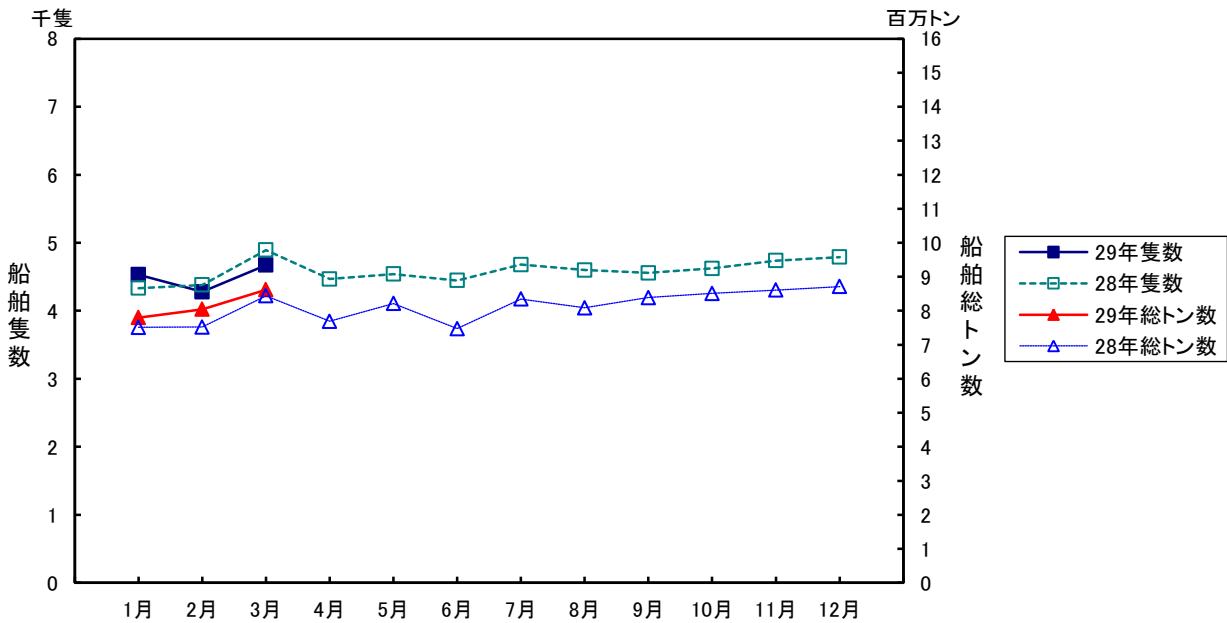
1.1 平成29年3月概況

当月の入港船舶は、4,673隻で前年同月に比べ221隻(4.5%)減、船舶総トン数は、862万トンで前年同月に比べ18万トン(2.1%)増となった。

海上出入貨物は、914万トンで前年同月に比べ63万トン(7.4%)増、このうち外貿易貨物は、286万トンで前年同月に比べ11万トン(4.0%)増、内貿貨物は、629万トンで前年同月に比べ52万トン(9.0%)増となった。

一方、コンテナは実空合計個数(20フィート換算:以下TEUという)48,619個で、前年同月に比べ3,146個(6.9%)増、トン数は、764千トンで前年同月に比べ47千トン(6.5%)増となった。

1.2 入港船舶

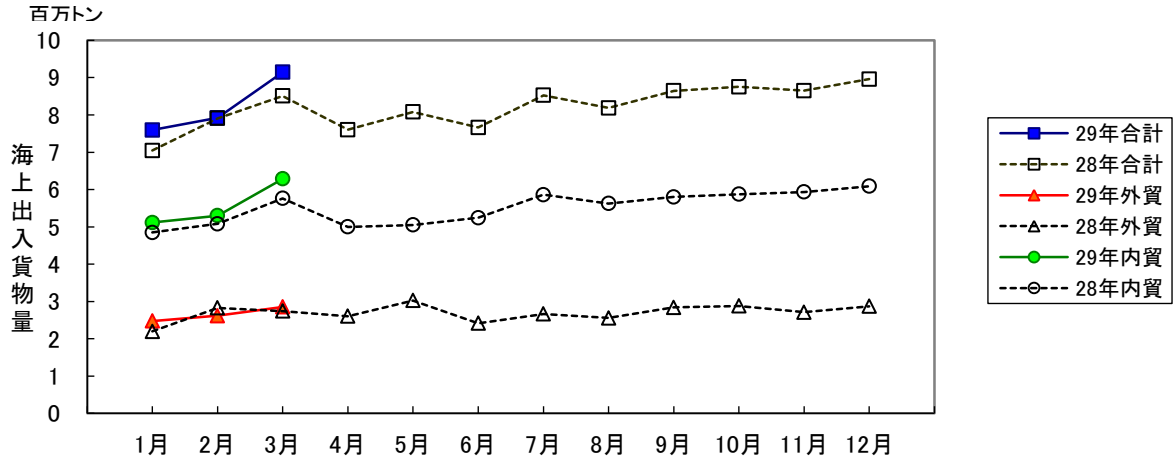


(単位:隻・総トン)

	3月		1月以降累計	
	隻数	総トン数	隻数	総トン数
合計	4,673 (95.5)	8,620,393 (102.1)	13,481 (99.1)	24,466,468 (104.2)
外航船	387 (97.5)	4,802,325 (102.9)	1,098 (101.2)	13,853,409 (108.3)
内航船	4,286 (95.3)	3,818,068 (101.1)	12,383 (98.9)	10,613,059 (99.3)

()内前年同期比

1.3 海上出入貨物



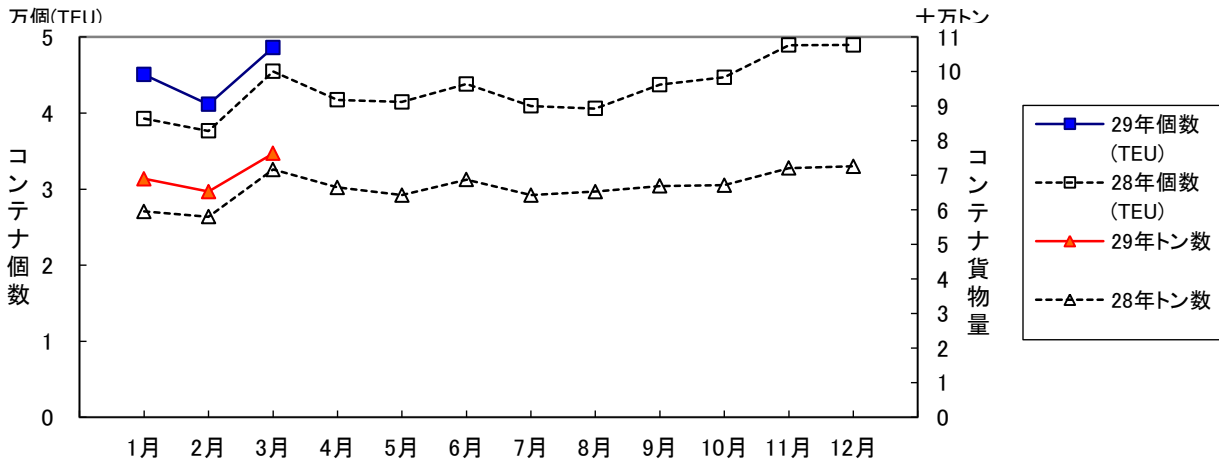
(単位:トン)

	3月			1月以降累計		
	計	輸移出	輸移入	計	輸移出	輸移入
合計	9,141,677 (107.4)	3,634,070 (106.5)	5,507,607 (108.0)	24,655,286 (105.1)	9,750,681 (106.9)	14,904,605 (103.9)
外航貨物	2,855,692 (104.0)	631,466 (95.8)	2,224,226 (106.6)	7,951,289 (102.3)	1,854,276 (110.2)	6,097,013 (100.1)
内航貨物	6,285,985 (109.0)	3,002,604 (109.1)	3,283,381 (109.0)	16,703,997 (106.4)	7,896,405 (106.1)	8,807,592 (106.7)

()内前年同期比

1.4 コンテナ貨物

コンテナ貨物は海上出入貨物の内数である。個数は実空20フィート換算(TEU)による。



(単位:TEU・トン)

		3月			1月以降累計		
		計	輸移出	輸移入	計	輸移出	輸移入
合計	TEU	48,619 (106.9)	23,802 (107.2)	24,817 (106.6)	134,835 (110.2)	67,988 (111.0)	66,847 (109.3)
	トン	763,692 (106.5)	367,636 (99.5)	396,056 (113.9)	2,106,407 (111.3)	1,003,854 (105.9)	1,102,553 (116.7)
外貿	TEU	41,290 (104.7)	20,887 (105.1)	20,403 (104.2)	114,604 (108.1)	58,944 (108.7)	55,660 (107.4)
	トン	696,793 (104.4)	329,695 (98.6)	367,098 (110.1)	1,925,384 (109.2)	902,764 (105.5)	1,022,620 (112.6)
内貿	TEU	7,329 (121.7)	2,915 (125.6)	4,414 (119.3)	20,231 (123.7)	9,044 (128.8)	11,187 (119.9)
	トン	66,899 (136.0)	37,941 (108.2)	28,958 (204.8)	181,023 (140.2)	101,090 (109.6)	79,933 (216.8)

()内前年同期比

2. 入港船舶

2.1 入港船舶月別前年比較表

(単位:隻・トン)

		合 計		外 航 船		内 航 船	
		隻数	総トン数	隻数	総トン数	隻数	総トン数
1月	29年	4,530	7,801,120	369	4,262,544	4,161	3,538,576
	28年	4,334	7,514,044	350	4,050,037	3,984	3,464,007
2月	29年	4,278	8,044,955	342	4,788,540	3,936	3,256,415
	28年	4,381	7,520,740	338	4,070,502	4,043	3,450,238
3月	29年	4,673	8,620,393	387	4,802,325	4,286	3,818,068
	28年	4,894	8,441,179	397	4,665,349	4,497	3,775,830
4月	29年						
	28年	4,468	7,693,052	370	4,160,135	4,098	3,532,917
5月	29年						
	28年	4,540	8,214,731	374	4,743,471	4,166	3,471,260
6月	29年						
	28年	4,447	7,476,828	349	4,047,988	4,098	3,428,840
7月	29年						
	28年	4,680	8,343,904	370	4,600,988	4,310	3,742,916
8月	29年						
	28年	4,600	8,085,250	354	4,409,955	4,246	3,675,295
9月	29年						
	28年	4,556	8,388,632	371	4,705,413	4,185	3,683,219
10月	29年						
	28年	4,623	8,511,664	364	4,837,236	4,259	3,674,428
11月	29年						
	28年	4,738	8,608,211	386	4,828,630	4,352	3,779,581
12月	29年						
	28年	4,790	8,711,315	401	4,895,107	4,389	3,816,208
合計	29年						
	28年	55,051	97,509,550	4,424	54,014,811	50,627	43,494,739

累計	29年	13,481	24,466,468	1,098	13,853,409	12,383	10,613,059
1月～	28年	13,609	23,475,963	1,085	12,785,888	12,524	10,690,075
当月	前年比%	99.1	104.2	101.2	108.3	98.9	99.3

2. 2 入港船舶用途別表

(単位：隻・トン)

	合 計				外 航 船				内 航 船			
	隻 数		総トン数		隻 数		総トン数		隻 数		総トン数	
	当月	累計	当月	累計	当月	累計	当月	累計	当月	累計	当月	累計
合 計	4,673	13,481	8,620,393	24,466,468	387	1,098	4,802,325	13,853,409	4,286	12,383	3,818,068	10,613,059
(対前年同月・同期比%)	95	99	102	104	97	101	103	108	95	99	101	99
商 船	4,120	11,856	6,257,164	17,916,797	384	1,089	4,784,557	13,821,343	3,736	10,767	1,472,607	4,095,454
客 船	1,925	5,741	131,467	306,621	1	2	72,458	175,127	1,924	5,739	59,009	131,494
貨 客 船	90	258	6,660	19,440	-	-	-	-	90	258	6,660	19,440
一 般 貨 物 船	1,131	3,142	2,744,796	7,210,034	157	451	2,357,388	6,098,758	974	2,691	387,408	1,111,276
油 送 船	235	652	90,792	261,191	-	5	-	13,610	235	647	90,792	247,581
L P G 船	15	47	25,519	61,650	1	2	16,685	33,370	14	45	8,834	28,280
L N G 船	10	35	322,303	1,398,957	3	13	301,769	1,334,437	7	22	20,534	64,520
プロダクトオイルタンカー	6	13	12,400	19,327	2	2	10,161	10,161	4	11	2,239	9,166
内航ケミカル船	150	415	75,468	204,532	-	-	-	-	150	415	75,468	204,532
外航ケミカル船	8	19	20,360	65,839	8	19	20,360	65,839	-	-	-	-
その他タンカー・タンク船	11	23	13,023	26,739	1	1	1,715	1,715	10	22	11,308	25,024
穀 物 船	-	-	-	-	-	-	-	-	-	-	-	-
材 木 船	-	-	-	-	-	-	-	-	-	-	-	-
チ ッ プ 船	-	-	-	-	-	-	-	-	-	-	-	-
鋼 材 船	21	49	13,427	33,347	-	-	-	-	21	49	13,427	33,347
砂利・砂・石材船	105	299	82,934	224,532	-	-	-	-	105	299	82,934	224,532
セ メ ン ト 船	122	334	179,969	494,478	-	-	-	-	122	334	179,969	494,478
石 炭 船	-	10	-	297,849	-	3	-	292,935	-	7	-	4,914
鉱 石 船	1	5	118,230	553,437	1	5	118,230	553,437	-	-	-	-
自動車専用船	37	96	504,655	1,254,447	6	12	172,840	343,990	31	84	331,815	910,457
その他専用船	13	41	83,140	248,145	-	1	-	8,323	13	40	83,140	239,822
フルコンテナ船	213	592	1,617,005	4,516,214	188	521	1,574,216	4,380,768	25	71	42,789	135,446
セミコンテナ船	12	36	27,318	77,214	9	25	25,821	71,725	3	11	1,497	5,489
R O R O 船	15	49	187,698	642,804	7	27	112,914	437,148	8	22	74,784	205,656
自動車航送船	182	508	2,148,081	5,944,456	-	-	-	-	182	508	2,148,081	5,944,456
漁 船	21	56	105	280	-	-	-	-	21	56	105	280
そ の 他	350	1,061	215,043	604,935	3	9	17,768	32,066	347	1,052	197,275	572,869
作業船(自航船)	37	125	45,398	153,883	1	1	10,105	10,105	36	124	35,293	143,778
パ ト ロ ー ル 船	153	427	8,854	23,806	-	-	-	-	153	427	8,854	23,806
曳 船 ・ 押 船	30	138	6,638	23,449	-	3	-	3,086	30	135	6,638	20,363
訓 練 船	-	-	-	-	-	-	-	-	-	-	-	-
軍 艦	-	-	-	-	-	-	-	-	-	-	-	-
その他の船舶(自航船)	130	371	154,153	403,797	2	5	7,663	18,875	128	366	146,490	384,922

3. 海上出入貨物

3.1 海上出入貨物月別前年比較表(トン数)

(単位:トン)

		合計	外貿計	輸出	輸入	内貿計	移出	移入
1月	29年	7,593,061	2,475,856	577,283	1,898,573	5,117,205	2,437,711	2,679,494
	28年	7,045,207	2,197,039	465,472	1,731,567	4,848,168	2,278,329	2,569,839
2月	29年	7,920,548	2,619,741	645,527	1,974,214	5,300,807	2,456,090	2,844,717
	28年	7,909,421	2,828,925	557,380	2,271,545	5,080,496	2,408,053	2,672,443
3月	29年	9,141,677	2,855,692	631,466	2,224,226	6,285,985	3,002,604	3,283,381
	28年	8,509,709	2,745,004	659,348	2,085,656	5,764,705	2,752,768	3,011,937
4月	29年							
	28年	7,602,994	2,603,658	629,900	1,973,758	4,999,336	2,316,060	2,683,276
5月	29年							
	28年	8,078,124	3,027,505	628,548	2,398,957	5,050,619	2,339,637	2,710,982
6月	29年							
	28年	7,662,873	2,417,070	615,174	1,801,896	5,245,803	2,465,277	2,780,526
7月	29年							
	28年	8,526,867	2,664,772	609,081	2,055,691	5,862,095	2,754,715	3,107,380
8月	29年							
	28年	8,185,184	2,560,523	536,004	2,024,519	5,624,661	2,655,402	2,969,259
9月	29年							
	28年	8,644,113	2,842,264	604,560	2,237,704	5,801,849	2,760,418	3,041,431
10月	29年							
	28年	8,753,697	2,880,830	608,270	2,272,560	5,872,867	2,805,581	3,067,286
11月	29年							
	28年	8,648,739	2,714,819	615,379	2,099,440	5,933,920	2,853,648	3,080,272
12月	29年							
	28年	8,960,207	2,871,636	686,009	2,185,627	6,088,571	2,793,726	3,294,845
合計	29年							
	28年	98,527,135	32,354,045	7,215,125	25,138,920	66,173,090	31,183,614	34,989,476

累計	29年	24,655,286	7,951,289	1,854,276	6,097,013	16,703,997	7,896,405	8,807,592
1月～	28年	23,464,337	7,770,968	1,682,200	6,088,768	15,693,369	7,439,150	8,254,219
当月	前年比%	105.1	102.3	110.2	100.1	106.4	106.1	106.7

3.2 海上出入貨物外貿相手国(1月以降累計上位10カ国)

合計

(単位:トン)

順位	仕向仕出国・地域	3 月		前年同月比 %	1月以降累計		前年累計比 %
		29年	28年		29年	28年	
1(1)	オーストラリア	887,640	779,966	113.8	2,654,943	2,694,387	98.5
2(2)	中 国	400,207	412,686	97.0	1,105,823	1,081,470	102.3
3(3)	韓 国	306,920	256,830	119.5	883,349	792,233	111.5
4(18)	カ ナ ダ	366,522	15,522	2,361.3	637,856	23,422	2,723.3
5(7)	ロ シ ア	92,437	112,328	82.3	433,537	313,372	138.3
6(6)	台 湾	140,558	162,136	86.7	394,250	416,218	94.7
7(4)	インドネシア	139,458	247,751	56.3	369,483	688,292	53.7
8(9)	ア メ リ カ	110,254	89,534	123.1	236,999	180,258	131.5
9(8)	タ イ	71,042	60,726	117.0	218,116	228,174	95.6
10(5)	ブ ラ ジ ル	101,483	341,028	29.8	212,019	672,391	31.5
	そ の 他	239,171	266,497	89.7	804,914	680,751	118.2
	合 計	2,855,692	2,745,004	104.0	7,951,289	7,770,968	102.3

()内は前年同月累計順位

輸出

(単位:トン)

順位	仕向仕出国・地域	3 月		前年同月比 %	1月以降累計		前年累計比 %
		29年	28年		29年	28年	
1(1)	韓 国	182,616	140,810	129.7	505,727	418,693	120.8
2(2)	中 国	151,629	150,980	100.4	411,374	346,519	118.7
3(3)	台 湾	73,361	100,296	73.1	218,214	261,620	83.4
4(10)	イ ン ド	32,187	4,320	745.1	143,201	52,255	274.0
5(4)	タ イ	35,229	43,288	81.4	120,299	118,936	101.1
6(7)	ア メ リ カ	21,711	5,196	417.8	69,141	62,201	111.2
7(6)	中国(ホンコン)	29,489	21,254	138.7	66,476	62,417	106.5
8(11)	フィリピン	12,448	11,466	108.6	47,459	25,268	187.8
9(5)	ベトナム	15,395	13,995	110.0	40,052	74,528	53.7
10(9)	オーストラリア	-	27,423	-	38,002	54,219	70.1
	そ の 他	77,401	140,320	55.2	194,331	205,544	94.5
	合 計	631,466	659,348	95.8	1,854,276	1,682,200	110.2

()内は前年同月累計順位

輸入

(単位:トン)

順位	仕向仕出国・地域	3 月		前年同月比 %	1月以降累計		前年累計比 %
		29年	28年		29年	28年	
1(1)	オーストラリア	887,640	752,543	118.0	2,616,941	2,640,168	99.1
2(2)	中 国	248,578	261,706	95.0	694,449	734,951	94.5
3(17)	カ ナ ダ	345,443	-	-	613,481	7,003	8,760.3
4(6)	ロ シ ア	86,691	109,062	79.5	424,771	307,086	138.3
5(5)	韓 国	124,304	116,020	107.1	377,622	373,540	101.1
6(4)	インドネシア	121,618	193,390	62.9	331,483	627,501	52.8
7(3)	ブ ラ ジ ル	101,483	321,804	31.5	203,989	653,167	31.2
8(8)	マレーシア	65,540	136,660	48.0	194,716	148,713	130.9
9(7)	台 湾	67,197	61,840	108.7	176,036	154,598	113.9
10(9)	ア メ リ カ	88,543	84,338	105.0	167,858	118,057	142.2
	そ の 他	87,189	48,293	180.5	295,667	323,984	91.3
	合 計	2,224,226	2,085,656	106.6	6,097,013	6,088,768	100.1

()内は前年同月累計順位

3. 3 海上出入貨物品種別表

(単位:トン・%)

	合 計				外 貿 計				内 貿 計			
	当 月	前年比	累 計	前年比	当 月	前年比	累 計	前年比	当 月	前年比	累 計	前年比
合 計	9,141,677	107.4	24,655,286	105.1	2,855,692	104.0	7,951,289	102.3	6,285,985	109.0	16,703,997	106.4
1 農水産品 小 計	57,145	116.3	147,311	112.2	35,708	136.1	79,767	127.8	21,437	93.7	67,544	98.1
1 麦	1,235	154.0	4,324	180.2	-	-	-	-	1,235	154.0	4,324	195.2
2 米	2,272	74.0	5,858	100.4	-	-	35	47.9	2,272	74.8	5,823	101.0
3 とうもろこし	20,182	131.5	53,282	111.1	4,882	9,211.3	5,682	1,254.3	15,300	100.0	47,600	100.2
4 豆類	3,605	175.3	7,388	165.8	3,364	168.9	6,497	163.2	241	370.8	891	187.2
5 その他雑穀	2,062	93.7	5,113	77.5	1,362	-	2,013	-	700	31.8	3,100	47.0
6 野菜・果物	6,300	86.4	19,011	98.6	5,906	89.9	17,062	103.5	394	54.9	1,949	70.1
7 綿花	-	-	-	-	-	-	-	-	-	-	-	-
8 その他農産品	6,970	96.4	15,604	82.5	6,826	97.9	15,313	84.9	144	55.0	291	33.6
9 羊毛	-	-	-	-	-	-	-	-	-	-	-	-
10 その他畜産品	4,705	103.2	15,203	210.0	4,638	101.7	15,001	212.0	67	3,350.0	202	122.4
11 水産品	9,814	149.6	21,528	115.9	8,730	144.1	18,164	112.6	1,084	217.2	3,364	137.3
2 林産品 小 計	32,193	141.4	77,646	139.5	23,491	120.4	56,274	121.2	8,702	267.2	21,372	231.9
12 原木	1,295	94.1	2,885	95.1	986	118.2	2,456	111.3	309	57.0	429	51.8
13 製材	1,338	118.3	3,707	104.1	488	93.7	1,270	70.1	850	139.3	2,437	139.3
14 樹脂類	25,856	135.2	61,139	133.6	21,507	121.0	51,160	125.2	4,349	322.1	9,979	203.3
15 木材チップ	3,330	569.2	8,758	514.9	191	-	298	211.3	3,139	536.6	8,460	542.3
16 その他林産品	55	23.4	154	45.3	-	-	87	39.5	55	45.8	67	55.8
17 薪炭	319	104.2	1,003	81.3	319	124.6	1,003	84.7	-	-	-	-
3 鉱産品 小 計	1,975,706	112.6	5,213,046	96.6	1,621,713	116.0	4,163,210	97.4	353,993	99.4	1,049,836	93.5
18 石炭	860,548	96.1	2,430,161	96.8	786,442	98.0	2,157,771	99.0	74,106	79.6	272,390	82.2
19 鉄鉱石	612,093	116.5	1,636,036	88.3	611,898	116.5	1,632,116	88.1	195	300.0	3,920	1,244.4
20 金属鉱	153,739	17,411.0	161,109	6,431.5	152,870	17,312.6	160,240	10,647.2	869	-	869	86.9
21 砂利・砂	107,352	111.8	300,479	115.5	591	64.1	3,023	115.4	106,761	112.2	297,456	115.5
22 石材	10,628	58.8	21,472	56.5	10,628	144.3	21,472	107.2	-	-	-	-
23 原油	37	-	74	-	37	-	74	-	-	-	-	-
24 りん鉱石	-	-	-	-	-	-	-	-	-	-	-	-
25 石灰石	102,813	125.4	278,321	94.4	-	-	110	282.1	102,813	125.4	278,211	94.4
26 原塩	4,357	55.9	11,868	97.1	477	1,289.2	748	135.3	3,880	50.0	11,120	95.3
27 非金属鉱物	124,139	96.9	373,526	88.1	58,770	96.7	187,656	87.1	65,369	97.0	185,870	89.2
4 金属機械工業品 小 計	5,682,394	110.9	14,886,466	108.7	511,768	101.7	1,427,496	103.5	5,170,626	111.9	13,458,970	109.3
28 鉄鋼	39,055	108.7	114,384	100.4	36,730	223.7	109,431	138.0	2,325	11.9	4,953	14.3
29 鋼材	586,642	105.1	1,675,193	111.1	159,861	123.8	449,748	118.9	426,781	99.5	1,225,445	108.5
30 非鉄金属	45,148	82.9	130,165	84.6	42,329	84.9	117,966	82.7	2,819	61.2	12,199	110.1
31 金属製品	165,195	103.0	397,935	99.7	123,654	81.7	330,387	88.8	41,541	461.6	67,548	250.0
32 鉄道車両	82	-	178	282.5	82	-	178	282.5	-	-	-	-
33 完成自動車	4,611,917	112.5	11,923,324	109.0	9,448	66.6	24,818	95.0	4,602,469	112.7	11,898,506	109.0
34 その他輸送用車両	50	147.1	160	470.6	50	147.1	50	147.1	-	-	110	-
35 二輪自動車	567	145.4	1,293	94.0	521	133.6	1,155	93.7	46	-	138	97.2
36 自動車部品	94,806	101.8	267,821	102.8	74,729	89.8	209,848	89.6	20,077	202.6	57,973	219.3
37 その他輸送機械	62,894	120.2	161,127	121.4	1,599	81.0	3,674	89.6	61,295	121.7	157,453	122.4
38 産業機械	39,779	94.2	101,676	93.7	30,449	91.9	78,756	100.8	9,330	102.6	22,920	75.4
39 電気機械	29,910	133.4	96,486	156.9	26,307	146.9	85,749	174.0	3,603	79.9	10,737	87.8

40	測量・光学・医療用機械	5,990	113.7	15,782	115.3	5,661	111.7	14,805	114.4	329	161.3	977	131.3	
41	事務用機器	123	91.1	368	137.3	123	91.1	368	137.3	-	-	-	-	
42	その他機械	236	200.0	574	103.1	225	190.7	563	101.1	11	-	11	-	
5	化学工業品	小計	1,024,066	83.6	3,286,800	99.8	432,429	73.8	1,573,664	106.3	591,637	92.7	1,713,136	94.6
43	陶磁器	3,462	100.5	9,538	105.4	3,277	100.8	9,202	107.0	185	94.9	336	73.8	
44	セメント	172,187	106.8	485,109	105.8	994	95.1	2,876	88.0	171,193	106.9	482,233	106.0	
45	ガラス類	8,084	119.0	20,008	115.9	4,074	110.6	11,273	118.8	4,010	128.9	8,735	112.3	
46	窯業品	17,348	99.0	50,393	110.2	15,016	99.1	39,419	103.1	2,332	98.9	10,974	146.7	
47	重油	63,429	92.2	151,955	85.2	10,292	85.8	16,537	56.5	53,137	93.6	135,418	90.8	
48	石油製品	110,922	104.2	351,093	101.2	522	59.9	1,666	56.6	110,400	104.5	349,427	101.5	
49	LNG(液化天然ガス)	182,159	57.3	757,165	96.4	174,767	56.3	733,983	96.1	7,392	100.0	23,182	105.0	
50	LPG(液化石油ガス)	6,326	123.2	18,982	110.9	38	71.7	38	71.7	6,288	123.7	18,944	111.0	
51	その他石油製品	2,702	118.8	46,631	227.9	1,647	347.5	41,858	1,483.8	1,055	58.6	4,773	27.1	
52	コークス	122,964	58.8	457,189	88.6	29,975	68.1	172,894	203.5	92,989	56.4	284,295	66.0	
53	石炭製品	56,571	205.8	135,890	132.0	17,958	221.6	42,114	186.2	38,613	199.3	93,776	116.8	
54	化学薬品	181,663	94.4	521,319	106.3	102,572	95.2	292,388	102.8	79,091	93.4	228,931	111.1	
55	化学肥料	23,831	86.5	71,556	76.1	14,631	111.2	44,154	81.5	9,200	63.9	27,402	68.8	
56	染料・塗料・合成樹脂・その他化学工業品	72,418	91.7	209,972	100.1	56,666	85.3	165,262	93.9	15,752	125.7	44,710	132.6	
6	軽工業品	小計	68,819	106.6	201,788	109.3	22,493	92.4	78,988	124.8	46,326	115.3	122,800	101.2
57	紙・パルプ	18,875	97.8	47,870	88.6	3,247	68.0	7,221	52.7	15,628	107.7	40,649	100.8	
58	糸及び紡績半製品	7,780	149.5	18,395	125.1	7,217	146.4	17,093	120.8	563	204.7	1,302	235.0	
59	その他繊維工業品	2,134	101.6	5,802	110.5	2,134	101.6	5,802	112.5	-	-	-	-	
60	砂糖	6,927	186.3	36,534	220.0	680	79.3	24,260	453.3	6,247	218.4	12,274	109.0	
61	製造食品	12,028	117.4	28,860	115.9	8,115	114.1	20,229	112.9	3,913	124.7	8,631	123.8	
62	飲料	2,519	37.7	7,671	67.0	622	16.3	2,473	47.8	1,897	66.4	5,198	82.8	
63	水	18,447	108.7	55,761	98.2	369	85.4	1,015	110.3	18,078	109.4	54,746	98.0	
64	たばこ	-	-	-	-	-	-	-	-	-	-	-	-	
65	その他食料工業品	109	33.2	895	98.2	109	33.2	895	98.2	-	-	-	-	
7	雑工業品	小計	102,842	106.0	262,297	110.1	86,404	104.6	219,797	109.7	16,438	114.5	42,500	112.4
66	がん具	273	150.0	742	113.3	259	142.3	658	109.8	14	-	84	150.0	
67	衣服・身廻品・はきもの	9,153	99.8	26,797	118.9	8,995	98.6	26,502	118.8	158	359.1	295	132.3	
68	文房具・運動娯楽用品・楽器	3,521	60.5	11,932	83.7	2,994	59.5	9,933	81.1	527	67.0	1,999	100.0	
69	家具装備品	22,675	101.8	60,461	103.7	20,314	110.6	53,811	110.5	2,361	60.3	6,650	69.2	
70	その他日用品	1,945	31.1	4,713	41.1	1,880	30.8	4,556	40.5	65	46.4	157	74.4	
71	ゴム製品	49,758	128.6	116,853	125.0	41,150	125.3	95,176	124.1	8,608	147.2	21,677	129.4	
72	木製品	8,853	120.7	23,545	111.8	5,658	116.5	15,494	101.8	3,195	128.8	8,051	138.0	
73	その他製造工業品	6,664	91.8	17,254	104.4	5,154	84.4	13,667	102.0	1,510	131.3	3,587	114.9	
8	特殊品	小計	198,512	114.5	579,932	123.7	121,686	115.5	352,093	132.9	76,826	113.0	227,839	111.7
74	金属くず	67,759	137.7	216,548	152.6	56,082	142.6	168,760	171.0	11,677	118.0	47,788	110.7	
75	再利用資材	35,066	94.6	98,697	108.3	28,727	89.8	80,463	110.0	6,339	125.3	18,234	101.3	
76	動植物性製造飼肥料	17,662	89.9	51,841	102.5	8,150	71.7	28,108	88.0	9,512	115.0	23,733	127.4	
77	廃棄物	3,777	86.5	9,275	87.7	-	-	-	-	3,777	91.6	9,275	93.9	
78	廃土砂	13,746	129.6	46,706	152.5	-	-	-	-	13,746	129.6	46,706	152.5	
79	輸送用容器	30,707	112.0	77,079	110.8	25,076	118.7	63,098	112.8	5,631	89.7	13,981	102.9	
80	取合せ品	29,795	119.0	79,786	107.1	3,651	282.8	11,664	265.9	26,144	110.1	68,122	97.2	
9	分類不能のもの	小計	-	-	-	-	-	-	-	-	-	-	-	
81	分類不能のもの	-	-	-	-	-	-	-	-	-	-	-	-	

(単位:トン)

	輸 出		輸 入		移 出		移 入	
	当 月	累 計	当 月	累 計	当 月	累 計	当 月	累 計
合 計	631,466	1,854,276	2,224,226	6,097,013	3,002,604	7,896,405	3,283,381	8,807,592
1 農水産品	5,553	12,283	30,155	67,484	1,508	4,223	19,929	63,321
1 麦	-	-	-	-	390	975	845	3,349
2 米	-	-	-	35	1,046	2,517	1,226	3,306
3 とうもろこし	-	-	4,882	5,682	-	-	15,300	47,600
4 豆類	-	-	3,364	6,497	-	-	241	891
5 その他雑穀	-	-	1,362	2,013	-	-	700	3,100
6 野菜・果物	46	46	5,860	17,016	3	139	391	1,810
7 綿花	-	-	-	-	-	-	-	-
8 その他農産品	4,502	9,884	2,324	5,429	2	6	142	285
9 羊毛	-	-	-	-	-	-	-	-
10 その他畜産品	419	1,442	4,219	13,559	67	202	-	-
11 水産品	586	911	8,144	17,253	-	384	1,084	2,980
2 林産品	-	62	23,491	56,212	3,515	8,718	5,187	12,654
12 原木	-	-	986	2,456	309	374	-	55
13 製材	-	10	488	1,260	-	-	850	2,437
14 樹脂類	-	-	21,507	51,160	597	1,442	3,752	8,537
15 木材チップ	-	-	191	298	2,554	6,835	585	1,625
16 その他林産品	-	52	-	35	55	67	-	-
17 薪炭	-	-	319	1,003	-	-	-	-
3 鉱産品	6,996	41,613	1,614,717	4,121,597	131,589	420,171	222,404	629,665
18 石炭	-	-	786,442	2,157,771	69,206	241,128	4,900	31,262
19 鉄鉱石	-	-	611,898	1,632,116	195	325	-	3,595
20 金属鉱	243	721	152,627	159,519	169	169	700	700
21 砂利・砂	37	61	554	2,962	57,031	164,049	49,730	133,407
22 石材	-	37	10,628	21,435	-	-	-	-
23 原油	-	-	37	74	-	-	-	-
24 リン鉱石	-	-	-	-	-	-	-	-
25 石灰石	-	-	-	110	-	-	102,813	278,211
26 原塩	-	16	477	732	520	1,560	3,360	9,560
27 非金属鉱物	6,716	40,778	52,054	146,878	4,468	12,940	60,901	172,930
4 金属機械工業品	339,014	931,917	172,754	495,579	2,526,466	6,509,275	2,644,160	6,949,695
28 鉄鋼	3,288	12,602	33,442	96,829	1,562	3,328	763	1,625
29 鋼材	149,274	418,050	10,587	31,698	132,796	325,975	293,985	899,470
30 非鉄金属	22,460	53,148	19,869	64,818	471	844	2,348	11,355
31 金属製品	94,198	261,555	29,456	68,832	2,454	11,193	39,087	56,355
32 鉄道車両	82	122	-	56	-	-	-	-
33 完成自動車	9,329	24,358	119	460	2,312,697	5,971,072	2,289,772	5,927,434
34 その他輸送用車両	50	50	-	-	-	110	-	-
35 二輪自動車	474	1,058	47	97	46	138	-	-
36 自動車部品	22,181	60,381	52,548	149,467	9,650	30,678	10,427	27,295
37 その他輸送機械	170	236	1,429	3,438	59,095	149,947	2,200	7,506
38 産業機械	20,435	50,731	10,014	28,025	5,189	8,370	4,141	14,550
39 電気機械	12,809	39,126	13,498	46,623	2,425	7,167	1,178	3,570

40	測量・光学・医療用機械	4,264	10,500	1,397	4,305	81	453	248	524
41	事務用機器	-	-	123	368	-	-	-	-
42	その他機械	-	-	225	563	-	-	11	11
5	化学工業品	143,068	499,575	289,361	1,074,089	286,269	812,286	305,368	900,850
43	陶磁器	706	1,982	2,571	7,220	130	260	55	76
44	セメント	100	235	894	2,641	140,709	390,390	30,484	91,843
45	ガラス類	67	730	4,007	10,543	-	1,000	4,010	7,735
46	窯業品	2,851	8,614	12,165	30,805	1,650	4,954	682	6,020
47	重油	-	-	10,292	16,537	16,718	47,023	36,419	88,395
48	石油製品	350	989	172	677	6,263	26,114	104,137	323,313
49	LNG(液化天然ガス)	-	-	174,767	733,983	7,392	23,182	-	-
50	LPG(液化石油ガス)	38	38	-	-	-	2	6,288	18,942
51	その他石油製品	1,317	40,903	330	955	108	108	947	4,665
52	コークス	29,844	150,566	131	22,328	74,041	203,930	18,948	80,365
53	石炭製品	8,912	14,611	9,046	27,503	8,249	16,923	30,364	76,853
54	化学薬品	56,223	163,308	46,349	129,080	16,498	54,997	62,593	173,934
55	化学肥料	4,010	10,490	10,621	33,664	5,991	19,339	3,209	8,063
56	染料・塗料・合成樹脂・その他化学工業品	38,650	107,109	18,016	58,153	8,520	24,064	7,232	20,646
6	軽工業品	8,967	26,062	13,526	52,926	23,260	68,234	23,066	54,566
57	紙・パルプ	1,165	3,460	2,082	3,761	3,661	9,769	11,967	30,880
58	糸及び紡績半製品	6,302	14,287	915	2,806	563	1,302	-	-
59	その他繊維工業品	551	1,354	1,583	4,448	-	-	-	-
60	砂糖	68	3,945	612	20,315	92	273	6,155	12,001
61	製造食品	672	2,162	7,443	18,067	534	1,305	3,379	7,326
62	飲料	139	500	483	1,973	332	929	1,565	4,269
63	水	-	44	369	971	18,078	54,656	-	90
64	たばこ	-	-	-	-	-	-	-	-
65	その他食料工業品	70	310	39	585	-	-	-	-
7	雑工業品	41,819	96,461	44,585	123,336	9,537	22,674	6,901	19,826
66	がん具	-	10	259	648	-	-	14	84
67	衣服・身廻品・はきもの	1,888	5,695	7,107	20,807	1	3	157	292
68	文房具・運動娯楽用品・楽器	278	1,003	2,716	8,930	200	536	327	1,463
69	家具装備品	2,043	5,609	18,271	48,202	1,591	3,963	770	2,687
70	その他日用品	624	682	1,256	3,874	-	-	65	157
71	ゴム製品	35,848	79,924	5,302	15,252	5,347	13,276	3,261	8,401
72	木製品	328	1,025	5,330	14,469	1,290	2,830	1,905	5,221
73	その他製造工業品	810	2,513	4,344	11,154	1,108	2,066	402	1,521
8	特殊品	86,049	246,303	35,637	105,790	20,460	50,824	56,366	177,015
74	金属くず	43,567	126,531	12,515	42,229	7,125	19,994	4,552	27,794
75	再利用資材	28,563	79,740	164	723	4,974	14,009	1,365	4,225
76	動植物性製造飼肥料	488	1,444	7,662	26,664	380	1,650	9,132	22,083
77	廃棄物	-	-	-	-	-	-	3,777	9,275
78	廃土砂	-	-	-	-	4,520	6,409	9,226	40,297
79	輸送用容器	12,058	33,005	13,018	30,093	2,892	7,105	2,739	6,876
80	取合せ品	1,373	5,583	2,278	6,081	569	1,657	25,575	66,465
9	分類不能のもの	-	-	-	-	-	-	-	-
81	分類不能のもの	-	-	-	-	-	-	-	-

4. コンテナ貨物

4.1 コンテナ貨物月別前年比較表(個数)

(単位:TEU)

		合計	外 貿			内 貿		
			計	輸出	輸入	計	移出	移入
1月	29年	45,060	38,694	18,696	19,998	6,366	2,940	3,426
	28年	39,264	34,209	16,698	17,511	5,055	2,064	2,991
2月	29年	41,156	34,620	19,361	15,259	6,536	3,189	3,347
	28年	37,660	32,383	17,661	14,722	5,277	2,638	2,639
3月	29年	48,619	41,290	20,887	20,403	7,329	2,915	4,414
	28年	45,473	39,453	19,877	19,576	6,020	2,320	3,700
4月	29年							
	28年	41,728	36,784	19,230	17,554	4,944	2,079	2,865
5月	29年							
	28年	41,471	36,695	18,739	17,956	4,776	2,041	2,735
6月	29年							
	28年	43,823	38,586	19,535	19,051	5,237	2,403	2,834
7月	29年							
	28年	40,936	35,849	18,596	17,253	5,087	2,427	2,660
8月	29年							
	28年	40,607	35,655	18,165	17,490	4,952	2,106	2,846
9月	29年							
	28年	43,740	36,707	18,435	18,272	7,033	3,202	3,831
10月	29年							
	28年	44,710	38,142	19,228	18,914	6,568	2,860	3,708
11月	29年							
	28年	48,923	42,613	21,233	21,380	6,310	2,959	3,351
12月	29年							
	28年	48,962	41,479	22,438	19,041	7,483	3,310	4,173
合計	29年							
	28年	517,297	448,555	229,835	218,720	68,742	30,409	38,333

累計	29年	134,835	114,604	58,944	55,660	20,231	9,044	11,187
1月～	28年	122,397	106,045	54,236	51,809	16,352	7,022	9,330
3月	前年比%	110.2	108.1	108.7	107.4	123.7	128.8	119.9

4.2 コンテナ貨物月別前年比較表(トン数)

(単位:トン)

		合計	外 貿			内 貿		
			計	輸出	輸入	計	移出	移入
1月	29年	689,903	628,130	251,965	376,165	61,773	32,376	29,397
	28年	595,646	558,949	235,389	323,560	36,697	24,949	11,748
2月	29年	652,812	600,461	321,104	279,357	52,351	30,773	21,578
	28年	580,331	537,133	286,286	250,847	43,198	32,212	10,986
3月	29年	763,692	696,793	329,695	367,098	66,899	37,941	28,958
	28年	716,940	667,738	334,251	333,487	49,202	35,063	14,139
4月	29年							
	28年	665,058	617,341	304,962	312,379	47,717	32,000	15,717
5月	29年							
	28年	642,594	603,168	277,964	325,204	39,426	25,142	14,284
6月	29年							
	28年	687,429	637,332	295,243	342,089	50,097	36,677	13,420
7月	29年							
	28年	642,688	593,737	282,347	311,390	48,951	37,687	11,264
8月	29年							
	28年	652,920	604,989	286,386	318,603	47,931	30,022	17,909
9月	29年							
	28年	668,951	611,306	281,756	329,550	57,645	40,825	16,820
10月	29年							
	28年	671,630	619,752	286,668	333,084	51,878	36,750	15,128
11月	29年							
	28年	721,131	663,830	290,947	372,883	57,301	37,656	19,645
12月	29年							
	28年	726,028	672,271	333,975	338,296	53,757	36,297	17,460
合計	29年							
	28年	7,971,346	7,387,546	3,496,174	3,891,372	583,800	405,280	178,520

累計	29年	2,106,407	1,925,384	902,764	1,022,620	181,023	101,090	79,933
1月～	28年	1,892,917	1,763,820	855,926	907,894	129,097	92,224	36,873
3月	前年比%	111.3	109.2	105.5	112.6	140.2	109.6	216.8