



北九州港港湾統計月報

平成29年－2017年－11月

北九州市港湾空港局物流振興課

平成30年3月19日発行



北九州港マスコットキャラクター
「スナQ」

例 言

1. この統計月報は、統計法に基づく港湾調査規則（昭和26年運輸省令第13号）によって、北九州港と内外諸港との間に出入りした船舶・貨物を調査したものを集計した。
2. 入港船舶は、荷役の有無にかかわらず、総トン数5トン以上のものを調査対象とした。
3. 海上出入貨物は船舶及び「はしけ」により出入りしたものをすべて調査対象とした。
4. 貨物のトン数は、原則としてフレート・トンを採用した。したがって容積は1.133立方メートル、重量は1,000キログラムをもって1トンとし、容積または重量のいずれか大なる方をもって計算することを原則とした。ただし、商習慣に従っている貨物は、その習慣に従った。

(注) 本統計月報は速報値のため、後日数値に変更を生ずる場合がある。

問い合わせ先

北九州市港湾空港局物流振興課

TEL 093(321)5941

E-mail:portinfo@kitaqport.or.jp

目 次

1.	概要	
1. 1	平成29年11月概況	1.
1. 2	入港船舶	1.
1. 3	海上出入貨物	2.
1. 4	コンテナ貨物	2.
2.	入港船舶	
2. 1	入港船舶月別前年比較表	3.
2. 2	入港船舶用途別表	4.
3.	海上出入貨物	
3. 1	海上出入貨物月別前年比較表（トン数）	5.
3. 2	海上出入貨物外貿相手国（1月以降累計上位10カ国）	6.
3. 3	海上出入貨物品種別表	7.
4.	コンテナ貨物	
4. 1	コンテナ貨物月別前年比較表（個数）	11.
4. 2	コンテナ貨物月別前年比較表（トン数）	12.

1. 概要

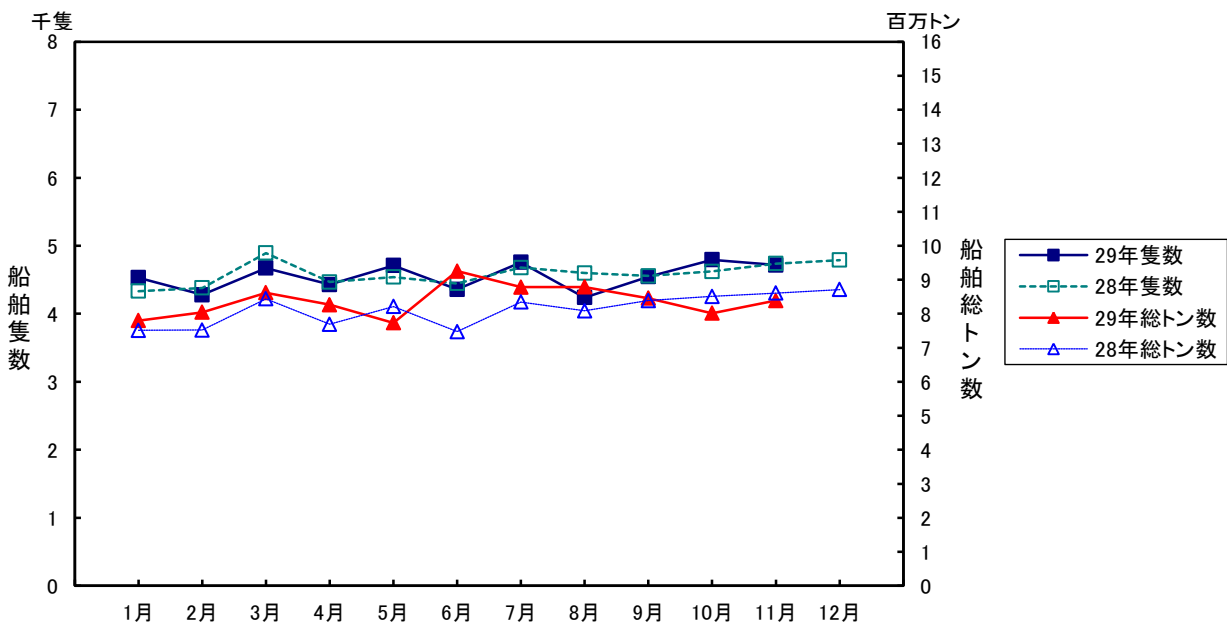
1.1 平成29年11月概況

当月の入港船舶は、4,717隻で前年同月に比べ21隻(0.4%)減、船舶総トン数は、839万トンで前年同月に比べ22万トン(2.6%)減となった。

海上出入貨物は、902万トンで前年同月に比べ38万トン(4.3%)増、このうち外貿易貨物は、299万トンで前年同月に比べ28万トン(10.2%)増、内貿貨物は、603万トンで前年同月に比べ10万トン(1.7%)増となった。

一方、コンテナは実空合計個数(20フィート換算:以下TEUという)46,292個で、前年同月に比べ2,631個(5.4%)減、トン数は、732千トンで前年同月に比べ11千トン(1.5%)増となった。

1.2 入港船舶

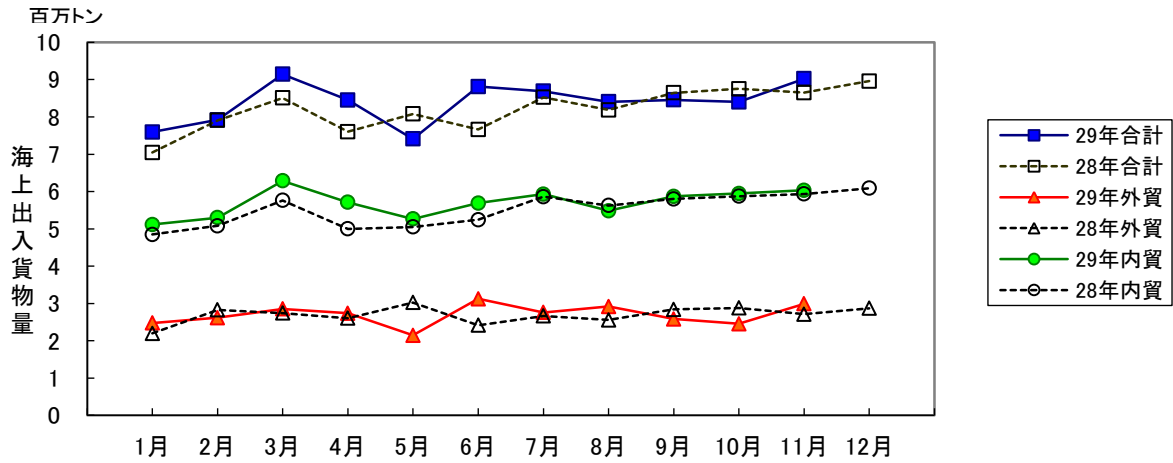


(単位:隻・総トン)

	11月		1月以降累計	
	隻数	総トン数	隻数	総トン数
合計	4,717 (99.6)	8,387,735 (97.4)	50,033 (99.5)	92,158,711 (103.8)
外航船	383 (99.2)	4,679,352 (96.9)	4,000 (99.4)	52,510,244 (106.9)
内航船	4,334 (99.6)	3,708,383 (98.1)	46,033 (99.6)	39,648,467 (99.9)

()内前年同期比

1.3 海上出入貨物



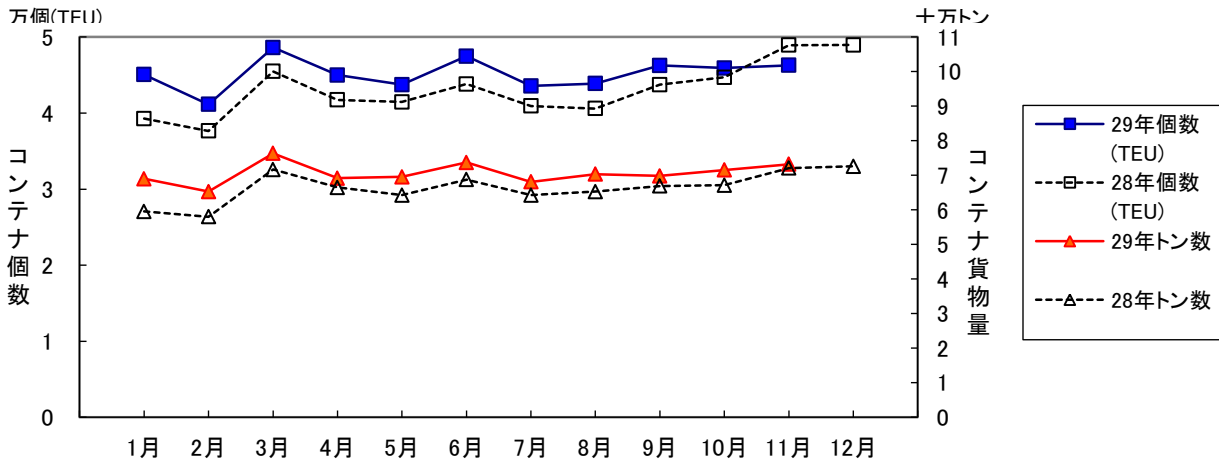
(単位:トン)

	11 月			1月以降累計		
	計	輸移出	輸移入	計	輸移出	輸移入
合計	9,024,480 (104.3)	3,464,607 (99.9)	5,559,873 (107.3)	92,308,699 (103.1)	36,341,559 (104.1)	55,967,140 (102.4)
外航貨物	2,992,284 (110.2)	607,925 (98.8)	2,384,359 (113.6)	29,672,054 (100.6)	6,685,881 (102.4)	22,986,173 (100.1)
内航貨物	6,032,196 (101.7)	2,856,682 (100.1)	3,175,514 (103.1)	62,636,645 (104.2)	29,655,678 (104.5)	32,980,967 (104.1)

()内前年同期比

1.4 コンテナ貨物

コンテナ貨物は海上出入貨物の内数である。個数は実空20フィート換算(TEU)による。



(単位:TEU・トン)

		11 月			1月以降累計		
		計	輸移出	輸移入	計	輸移出	輸移入
合計	TEU	46,292 (94.6)	23,225 (96.0)	23,067 (93.3)	496,965 (106.1)	251,265 (107.2)	245,700 (105.1)
	トン	731,870 (101.5)	342,467 (104.2)	389,403 (99.2)	7,761,174 (107.1)	3,724,854 (105.5)	4,036,320 (108.7)
外 貿	TEU	41,230 (96.8)	20,625 (97.1)	20,605 (96.4)	431,844 (106.1)	219,881 (106.0)	211,963 (106.2)
	トン	663,597 (100.0)	298,285 (102.5)	365,312 (98.0)	7,086,285 (105.5)	3,297,110 (104.3)	3,789,175 (106.6)
内 貿	TEU	5,062 (80.2)	2,600 (87.9)	2,462 (73.5)	65,121 (106.3)	31,384 (115.8)	33,737 (98.8)
	トン	68,273 (119.1)	44,182 (117.3)	24,091 (122.6)	674,889 (127.3)	427,744 (115.9)	247,145 (153.4)

()内前年同期比

2. 入港船舶

2.1 入港船舶月別前年比較表

(単位:隻・トン)

		合 計		外 航 船		内 航 船	
		隻数	総トン数	隻数	総トン数	隻数	総トン数
1月	29年	4,530	7,801,120	369	4,262,544	4,161	3,538,576
	28年	4,334	7,514,044	350	4,050,037	3,984	3,464,007
2月	29年	4,278	8,044,955	342	4,788,540	3,936	3,256,415
	28年	4,381	7,520,740	338	4,070,502	4,043	3,450,238
3月	29年	4,673	8,620,393	387	4,802,325	4,286	3,818,068
	28年	4,894	8,441,179	397	4,665,349	4,497	3,775,830
4月	29年	4,430	8,265,773	368	4,726,244	4,062	3,539,529
	28年	4,468	7,693,052	370	4,160,135	4,098	3,532,917
5月	29年	4,710	7,734,041	351	4,190,725	4,359	3,543,316
	28年	4,540	8,214,731	374	4,743,471	4,166	3,471,260
6月	29年	4,360	9,256,418	380	5,759,924	3,980	3,496,494
	28年	4,447	7,476,828	349	4,047,988	4,098	3,428,840
7月	29年	4,757	8,782,769	369	4,993,472	4,388	3,789,297
	28年	4,680	8,343,904	370	4,600,988	4,310	3,742,916
8月	29年	4,239	8,786,681	370	5,203,832	3,869	3,582,849
	28年	4,600	8,085,250	354	4,409,955	4,246	3,675,295
9月	29年	4,545	8,460,594	341	4,844,343	4,204	3,616,251
	28年	4,556	8,388,632	371	4,705,413	4,185	3,683,219
10月	29年	4,794	8,018,232	340	4,258,943	4,454	3,759,289
	28年	4,623	8,511,664	364	4,837,236	4,259	3,674,428
11月	29年	4,717	8,387,735	383	4,679,352	4,334	3,708,383
	28年	4,738	8,608,211	386	4,828,630	4,352	3,779,581
12月	29年						
	28年	4,790	8,711,315	401	4,895,107	4,389	3,816,208
合計	29年						
	28年	55,051	97,509,550	4,424	54,014,811	50,627	43,494,739

累計	29年	50,033	92,158,711	4,000	52,510,244	46,033	39,648,467
1月～	28年	50,261	88,798,235	4,023	49,119,704	46,238	39,678,531
当月	前年比%	99.5	103.8	99.4	106.9	99.6	99.9

2. 2 入港船舶用途別表

(単位：隻・トン)

	合 計				外 航 船				内 航 船			
	隻 数		総トン数		隻 数		総トン数		隻 数		総トン数	
	当月	累計	当月	累計	当月	累計	当月	累計	当月	累計	当月	累計
合 計	4,717	50,033	8,387,735	92,158,711	383	4,000	4,679,352	52,510,244	4,334	46,033	3,708,383	39,648,467
(対前年同月・同期比%)	100	100	97	104	99	99	97	107	100	100	98	100
商 船	4,142	44,016	6,091,357	67,412,345	376	3,966	4,665,651	52,390,511	3,766	40,050	1,425,706	15,021,834
客 船	2,030	21,575	38,570	3,859,198	-	27	-	3,376,999	2,030	21,548	38,570	482,199
貨 客 船	90	991	6,660	120,828	-	3	-	32,832	90	988	6,660	87,996
一 般 貨 物 船	1,088	11,703	2,241,359	24,737,820	154	1,615	1,839,660	20,477,689	934	10,088	401,699	4,260,131
油 送 船	227	2,296	89,851	982,099	1	18	1,815	39,995	226	2,278	88,036	942,104
L P G 船	13	151	24,685	197,479	1	9	16,685	106,243	12	142	8,000	91,236
L N G 船	12	118	432,763	4,380,393	4	39	409,293	4,148,725	8	79	23,470	231,668
プロダクトオイルタンカー	10	59	9,892	81,944	1	7	4,110	32,619	9	52	5,782	49,325
内航ケミカル船	129	1,463	64,070	719,428	1	2	999	1,737	128	1,461	63,071	717,691
外航ケミカル船	4	56	4,749	153,244	4	56	4,749	153,244	-	-	-	-
その他タンカー・タンク船	9	76	11,801	91,771	1	3	1,061	4,491	8	73	10,740	87,280
穀 物 船	-	-	-	-	-	-	-	-	-	-	-	-
材 木 船	-	-	-	-	-	-	-	-	-	-	-	-
チ ッ プ 船	-	-	-	-	-	-	-	-	-	-	-	-
鋼 材 船	16	168	10,634	115,878	-	-	-	-	16	168	10,634	115,878
砂利・砂・石材船	114	1,187	94,489	856,375	-	-	-	-	114	1,187	94,489	856,375
セ メ ン ト 船	116	1,124	181,171	1,663,825	-	-	-	-	116	1,124	181,171	1,663,825
石 炭 船	2	24	182,105	1,359,400	2	17	182,105	1,354,486	-	7	-	4,914
鉱 石 船	3	30	273,668	3,048,186	3	30	273,668	3,048,186	-	-	-	-
自動車専用船	37	344	549,716	4,623,979	8	49	244,418	1,467,401	29	295	305,298	3,156,578
その他専用船	14	172	78,549	1,035,605	2	6	8,035	48,346	12	166	70,514	987,259
フルコンテナ船	197	2,161	1,607,398	16,951,730	175	1,890	1,566,606	16,450,834	22	271	40,792	500,896
セミコンテナ船	18	154	42,162	350,389	14	115	40,166	330,928	4	39	1,996	19,461
R O R O 船	13	164	147,065	2,082,774	5	80	72,281	1,315,756	8	84	74,784	767,018
自動車航送船	175	1,914	2,061,765	22,502,563	-	-	-	-	175	1,914	2,061,765	22,502,563
漁 船	22	236	110	1,180	-	-	-	-	22	236	110	1,180
そ の 他	378	3,867	234,503	2,242,623	7	34	13,701	119,733	371	3,833	220,802	2,122,890
作業船(自航船)	20	367	41,893	494,254	1	7	6,303	50,099	19	360	35,590	444,155
パ ト ロ ー ル 船	127	1,477	10,383	88,444	-	-	-	-	127	1,477	10,383	88,444
曳 船 ・ 押 船	82	556	14,304	83,276	4	13	5,182	13,489	78	543	9,122	69,787
訓 練 船	1	7	5,204	30,719	-	-	-	-	1	7	5,204	30,719
軍 艦	1	4	200	1,539	-	-	-	-	1	4	200	1,539
その他の船舶(自航船)	147	1,456	162,519	1,544,391	2	14	2,216	56,145	145	1,442	160,303	1,488,246

3. 海上出入貨物

3.1 海上出入貨物月別前年比較表(トン数)

(単位:トン)

		合計	外貿計	輸出	輸入	内貿計	移出	移入
1月	29年	7,593,006	2,475,801	577,283	1,898,518	5,117,205	2,437,711	2,679,494
	28年	7,045,207	2,197,039	465,472	1,731,567	4,848,168	2,278,329	2,569,839
2月	29年	7,920,494	2,619,687	645,527	1,974,160	5,300,807	2,456,090	2,844,717
	28年	7,909,421	2,828,925	557,380	2,271,545	5,080,496	2,408,053	2,672,443
3月	29年	9,144,070	2,855,635	631,467	2,224,168	6,288,435	3,002,604	3,285,831
	28年	8,509,709	2,745,004	659,348	2,085,656	5,764,705	2,752,768	3,011,937
4月	29年	8,451,103	2,739,806	630,102	2,109,704	5,711,297	2,662,890	3,048,407
	28年	7,602,994	2,603,658	629,900	1,973,758	4,999,336	2,316,060	2,683,276
5月	29年	7,411,930	2,146,718	586,239	1,560,479	5,265,212	2,432,840	2,832,372
	28年	8,078,124	3,027,505	628,548	2,398,957	5,050,619	2,339,637	2,710,982
6月	29年	8,815,139	3,125,178	626,203	2,498,975	5,689,961	2,669,607	3,020,354
	28年	7,662,873	2,417,070	615,174	1,801,896	5,245,803	2,465,277	2,780,526
7月	29年	8,687,156	2,758,160	557,636	2,200,524	5,928,996	2,850,891	3,078,105
	28年	8,526,867	2,664,772	609,081	2,055,691	5,862,095	2,754,715	3,107,380
8月	29年	8,403,668	2,917,597	585,700	2,331,897	5,486,071	2,617,874	2,868,197
	28年	8,185,184	2,560,523	536,004	2,024,519	5,624,661	2,655,402	2,969,259
9月	29年	8,456,584	2,585,695	624,993	1,960,702	5,870,889	2,830,012	3,040,877
	28年	8,644,113	2,842,264	604,560	2,237,704	5,801,849	2,760,418	3,041,431
10月	29年	8,401,069	2,455,493	612,806	1,842,687	5,945,576	2,838,477	3,107,099
	28年	8,753,697	2,880,830	608,270	2,272,560	5,872,867	2,805,581	3,067,286
11月	29年	9,024,480	2,992,284	607,925	2,384,359	6,032,196	2,856,682	3,175,514
	28年	8,648,739	2,714,819	615,379	2,099,440	5,933,920	2,853,648	3,080,272
12月	29年							
	28年	8,960,207	2,871,636	686,009	2,185,627	6,088,571	2,793,726	3,294,845
合計	29年							
	28年	98,527,135	32,354,045	7,215,125	25,138,920	66,173,090	31,183,614	34,989,476

累計	29年	92,308,699	29,672,054	6,685,881	22,986,173	62,636,645	29,655,678	32,980,967
1月～	28年	89,566,928	29,482,409	6,529,116	22,953,293	60,084,519	28,389,888	31,694,631
当月	前年比%	103.1	100.6	102.4	100.1	104.2	104.5	104.1

3.2 海上出入貨物外貿相手国(1月以降累計上位10カ国)

合計

(単位:トン)

順位	仕向仕出国・地域	11月		前年同月比 %	1月以降累計		前年累計比 %
		29年	28年		29年	28年	
1(1)	オーストラリア	1,031,158	944,544	109.2	10,051,561	11,035,631	91.1
2(2)	中国	371,232	337,702	109.9	3,998,236	3,661,883	109.2
3(3)	韓国	358,160	294,962	121.4	3,421,658	3,059,280	111.8
4(8)	カナダ	280,692	154,902	181.2	2,415,776	1,049,336	230.2
5(5)	台湾	132,635	143,871	92.2	1,540,766	1,562,232	98.6
6(4)	インドネシア	91,297	228,704	39.9	1,406,972	2,041,327	68.9
7(7)	ロシア	50,308	161,160	31.2	1,205,107	1,407,522	85.6
8(10)	アメリカ	105,240	40,119	262.3	1,032,818	595,187	173.5
9(11)	マレーシア	187,696	66,447	282.5	938,371	575,595	163.0
10(6)	ブラジル	78,033	-	-	758,490	1,560,802	48.6
	その他	305,833	342,408	89.3	2,902,299	2,933,614	98.9
	合計	2,992,284	2,714,819	110.2	29,672,054	29,482,409	100.6

()内は前年同月累計順位

輸出

(単位:トン)

順位	仕向仕出国・地域	11月		前年同月比 %	1月以降累計		前年累計比 %
		29年	28年		29年	28年	
1(1)	韓国	228,418	180,296	126.7	2,021,895	1,734,058	116.6
2(2)	中国	121,202	111,718	108.5	1,406,214	1,358,207	103.5
3(3)	台湾	82,802	87,225	94.9	925,089	958,519	96.5
4(5)	インド	1,799	46,027	3.9	387,214	274,369	141.1
5(4)	タイ	39,256	43,679	89.9	368,047	422,018	87.2
6(6)	中国(ホンコン)	32,649	25,373	128.7	283,645	258,687	109.6
7(9)	アメリカ	4,285	20,331	21.1	216,647	197,429	109.7
8(8)	ベトナム	39,868	10,604	376.0	173,279	212,662	81.5
9(7)	インドネシア	10,108	10,951	92.3	118,697	236,962	50.1
10(13)	メキシコ	10,263	7,482	137.2	111,273	90,139	123.4
	その他	37,275	71,693	52.0	673,881	786,066	85.7
	合計	607,925	615,379	98.8	6,685,881	6,529,116	102.4

()内は前年同月累計順位

輸入

(単位:トン)

順位	仕向仕出国・地域	11月		前年同月比 %	1月以降累計		前年累計比 %
		29年	28年		29年	28年	
1(1)	オーストラリア	1,031,158	930,201	110.9	9,943,663	10,865,726	91.5
2(2)	中国	250,030	225,984	110.6	2,592,022	2,303,676	112.5
3(7)	カナダ	274,849	140,919	195.0	2,331,080	951,069	245.1
4(6)	韓国	129,742	114,666	113.1	1,399,763	1,325,222	105.6
5(3)	インドネシア	81,189	217,753	37.3	1,288,275	1,804,365	71.4
6(5)	ロシア	49,100	159,952	30.7	1,179,522	1,385,442	85.1
7(9)	マレーシア	187,696	66,447	282.5	859,935	562,639	152.8
8(11)	アメリカ	100,955	19,788	510.2	816,171	397,758	205.2
9(4)	ブラジル	78,033	-	-	739,522	1,525,059	48.5
10(8)	台湾	49,833	56,646	88.0	615,677	603,713	102.0
	その他	151,774	167,084	90.8	1,220,543	1,228,624	99.3
	合計	2,384,359	2,099,440	113.6	22,986,173	22,953,293	100.1

()内は前年同月累計順位

3. 3 海上出入貨物品種別表

(単位:トン・%)

	合 計				外 貿 計				内 貿 計			
	当 月	前年比	累 計	前年比	当 月	前年比	累 計	前年比	当 月	前年比	累 計	前年比
合 計	9,024,480	104.3	92,308,699	103.1	2,992,284	110.2	29,672,054	100.6	6,032,196	101.7	62,636,645	104.2
1 農水産品 小 計	56,860	114.0	541,683	101.0	28,104	108.5	299,311	103.2	28,756	119.9	242,372	98.4
1 麦	1,096	168.6	12,024	169.4	186	-	796	430.3	910	140.0	11,228	162.4
2 米	2,962	167.2	26,575	84.3	34	100.0	8,142	87.9	2,928	168.5	18,433	82.8
3 とうもろこし	21,200	120.1	203,943	104.2	-	-	34,854	136.3	21,200	120.5	169,089	99.4
4 豆類	2,203	144.7	16,624	55.8	2,138	153.6	13,906	51.7	65	50.0	2,718	94.3
5 その他雑穀	700	100.0	21,538	135.5	-	-	7,738	-	700	100.0	13,800	86.8
6 野菜・果物	8,029	97.3	75,501	93.1	6,235	96.2	64,789	98.9	1,794	101.1	10,712	68.6
7 綿花	-	-	-	-	-	-	-	-	-	-	-	-
8 その他農産品	4,938	126.5	46,275	78.6	4,741	123.9	44,630	80.7	197	252.6	1,645	46.5
9 羊毛	-	-	-	-	-	-	-	-	-	-	-	-
10 その他畜産品	5,219	87.8	45,742	129.0	5,166	90.1	43,118	124.8	53	25.0	2,624	286.5
11 水産品	10,513	111.1	93,461	115.3	9,604	114.7	81,338	111.7	909	83.2	12,123	147.3
2 林産品 小 計	23,596	165.7	264,645	135.9	15,957	137.9	188,182	116.7	7,639	286.5	76,463	228.1
12 原木	599	74.5	7,501	87.4	501	73.4	6,304	97.0	98	81.0	1,197	57.5
13 製材	1,862	243.4	15,398	150.3	917	215.8	7,661	152.3	945	277.9	7,737	148.4
14 樹脂類	16,376	151.6	205,000	130.5	13,571	133.5	167,909	116.7	2,805	438.3	37,091	279.8
15 木材チップ	3,810	235.2	31,143	232.4	19	34.5	841	96.4	3,791	242.2	30,302	241.9
16 その他林産品	119	68.4	1,339	119.7	119	68.4	1,203	144.2	-	-	136	47.7
17 薪炭	830	1,185.7	4,264	100.0	830	1,185.7	4,264	103.8	-	-	-	-
3 鉱産品 小 計	2,000,107	109.9	20,252,841	100.5	1,633,792	115.8	15,969,587	98.7	366,315	89.5	4,283,254	108.0
18 石炭	789,943	105.4	8,775,869	97.3	717,951	112.1	7,747,736	96.7	71,992	65.8	1,028,133	102.4
19 鉄鉱石	805,686	124.2	7,355,521	101.5	788,098	121.5	7,277,642	101.4	17,588	27,058.5	77,879	104.4
20 金属鉱	1,235	64.6	29,827	122.1	1,235	94.1	20,791	110.1	-	-	9,036	163.0
21 砂利・砂	103,428	86.1	1,203,182	119.0	250	5.8	38,640	270.0	103,178	89.1	1,164,542	116.9
22 石材	7,750	63.7	97,019	70.7	7,750	84.5	82,872	100.8	-	-	14,147	25.7
23 原油	-	-	90,771	-	-	-	-	-	-	-	90,771	-
24 りん鉱石	-	-	-	-	-	-	-	-	-	-	-	-
25 石灰石	105,598	107.1	1,124,452	103.4	180	-	548	125.1	105,418	106.9	1,123,904	103.4
26 原塩	6,604	67.1	53,277	90.0	3,149	70.0	7,807	78.5	3,455	64.6	45,470	92.3
27 非金属鉱物	179,863	100.4	1,522,923	97.2	115,179	112.2	793,551	91.1	64,684	84.6	729,372	104.9
4 金属機械工業品 小 計	5,391,353	103.5	55,631,506	104.5	494,102	106.2	5,163,759	98.8	4,897,251	103.2	50,467,747	105.1
28 鉄鋼	51,270	148.5	362,227	68.8	35,388	144.6	288,779	76.9	15,882	158.3	73,448	48.8
29 鋼材	552,681	114.5	5,988,863	108.6	146,407	136.2	1,661,679	113.1	406,274	108.2	4,327,184	107.0
30 非鉄金属	44,813	99.9	491,044	94.0	36,388	87.7	434,591	88.3	8,425	249.8	56,453	187.0
31 金属製品	136,791	85.7	1,346,944	88.2	118,976	89.0	1,156,127	83.5	17,815	69.0	190,817	133.4
32 鉄道車両	-	-	508	252.7	-	-	508	252.7	-	-	-	-
33 完成自動車	4,347,714	102.7	44,948,362	104.8	9,641	96.5	102,163	94.9	4,338,073	102.7	44,846,199	104.8
34 その他輸送用車両	244	71.6	885	70.5	24	10.4	375	77.3	220	200.0	510	66.2
35 二輪自動車	817	280.8	6,530	123.9	598	205.5	5,412	109.8	219	-	1,118	329.8
36 自動車部品	102,216	95.8	1,032,811	106.1	83,014	93.6	828,784	99.8	19,202	107.1	204,027	143.4
37 その他輸送機械	82,221	114.0	679,274	114.7	1,430	82.1	26,849	177.3	80,791	114.8	652,425	113.1
38 産業機械	41,248	102.9	410,022	99.5	34,124	111.8	332,256	105.8	7,124	74.7	77,766	79.1
39 電気機械	25,612	101.6	293,594	134.9	22,735	112.2	259,513	148.1	2,877	58.0	34,081	80.2

40	測量・光学・医療用機械	5,230	75.5	66,312	113.8	4,910	82.2	62,737	113.5	320	33.5	3,575	118.0	
41	事務用機器	65	57.0	921	75.0	65	57.0	921	75.7	-	-	-	-	
42	その他機械	431	154.5	3,209	148.0	402	144.1	3,065	141.8	-	-	144	2,400.0	
5	化学工業品	小計	1,163,341	98.7	11,672,487	98.9	566,901	99.5	5,535,981	102.4	596,440	97.9	6,136,506	95.9
43	陶磁器	1,945	46.2	30,225	69.2	1,880	46.2	29,158	69.7	65	45.1	1,067	59.0	
44	セメント	154,773	89.9	1,589,794	98.2	2,515	118.2	13,753	111.1	152,258	89.5	1,576,041	98.1	
45	ガラス類	5,571	96.6	65,474	94.0	3,545	78.0	39,395	95.9	2,026	165.8	26,079	91.3	
46	窯業品	14,144	95.2	171,377	99.6	11,010	96.8	139,328	98.9	3,134	90.1	32,049	103.1	
47	重油	54,395	127.8	529,562	91.8	-	-	46,944	80.7	54,395	127.8	482,618	93.1	
48	石油製品	105,449	94.0	1,211,221	96.3	478	67.7	12,041	42.4	104,971	94.2	1,199,180	97.5	
49	LNG(液化天然ガス)	357,991	121.4	2,837,798	102.5	346,423	120.5	2,751,291	102.3	11,568	156.5	86,507	106.5	
50	LPG(液化石油ガス)	5,095	91.4	59,251	100.1	-	-	120	226.4	5,095	91.4	59,131	100.0	
51	その他石油製品	13,530	24.9	98,796	65.6	10,528	20.4	77,102	76.6	3,002	106.2	21,694	43.3	
52	コークス	123,321	67.8	1,694,243	87.2	8,359	22.1	481,621	119.8	114,962	79.7	1,212,622	78.7	
53	石炭製品	52,267	154.8	482,318	132.5	9,708	411.5	123,128	213.9	42,559	135.5	359,190	117.2	
54	化学薬品	185,116	118.4	1,857,051	104.2	106,977	121.6	1,056,903	99.4	78,139	114.3	800,148	111.1	
55	化学肥料	22,821	80.7	276,965	110.3	10,934	54.2	160,315	109.7	11,887	146.5	116,650	111.1	
56	染料・塗料・合成樹脂・その他化学工業品	66,923	92.8	768,412	103.0	54,544	91.8	604,882	96.5	12,379	97.4	163,530	137.7	
6	軽工業品	小計	76,034	101.2	729,562	98.5	36,643	104.8	284,256	94.9	39,391	98.0	445,306	101.0
57	紙・パルプ	15,748	107.0	164,028	88.2	1,564	91.6	25,861	62.5	14,184	109.1	138,167	95.6	
58	糸及び紡績半製品	3,579	64.7	57,820	98.5	3,536	65.7	54,602	96.2	43	28.3	3,218	163.9	
59	その他繊維工業品	2,252	96.2	21,075	99.6	2,252	96.2	21,075	100.4	-	-	-	-	
60	砂糖	19,154	124.2	110,977	105.4	17,817	129.5	84,147	103.0	1,337	80.1	26,830	113.9	
61	製造食品	10,351	78.3	105,745	96.1	8,274	79.0	76,381	94.6	2,077	75.6	29,364	100.2	
62	飲料	2,715	108.9	32,154	83.7	980	297.0	10,392	95.1	1,735	80.2	21,762	79.2	
63	水	20,271	97.2	229,275	105.4	256	64.5	3,349	97.2	20,015	97.9	225,926	105.6	
64	たばこ	1,532	-	4,883	32,553.3	1,532	-	4,883	32,553.3	-	-	-	-	
65	その他食料工業品	432	73.0	3,605	97.6	432	73.0	3,566	97.6	-	-	39	105.4	
7	雑工業品	小計	103,299	94.5	1,034,634	103.9	89,357	95.0	890,439	106.9	13,942	91.1	144,195	88.3
66	がん具	350	102.0	3,202	93.8	350	102.0	3,108	92.6	-	-	94	167.9	
67	衣服・身廻品・はきもの	9,594	74.3	100,016	103.6	9,567	74.2	99,242	103.9	27	150.0	774	70.8	
68	文房具・運動娯楽用品・楽器	3,659	89.3	39,867	72.7	3,073	83.1	34,579	73.9	586	147.2	5,288	65.8	
69	家具装備品	21,990	95.4	227,911	100.7	18,593	89.3	203,160	105.8	3,397	152.7	24,751	71.8	
70	その他日用品	6,862	111.8	36,016	97.1	6,732	109.7	34,034	93.5	130	-	1,982	284.8	
71	ゴム製品	45,956	98.0	472,541	112.6	41,256	106.9	407,769	117.0	4,700	56.9	64,772	91.1	
72	木製品	9,000	92.7	86,740	102.0	5,601	79.0	57,149	94.5	3,399	129.7	29,591	120.4	
73	その他製造工業品	5,888	94.8	68,341	93.3	4,185	94.6	51,398	102.8	1,703	95.3	16,943	72.9	
8	特殊品	小計	209,890	109.5	2,181,341	115.8	127,428	124.3	1,340,539	124.4	82,462	92.4	840,802	104.4
74	金属くず	84,237	149.4	832,212	142.0	63,971	184.5	647,742	159.5	20,266	93.3	184,470	102.5	
75	再利用資材	30,096	88.2	339,458	94.6	22,153	79.8	272,466	93.4	7,943	124.8	66,992	99.8	
76	動植物性製造飼肥料	22,062	126.3	211,416	107.8	14,960	133.3	125,307	101.3	7,102	113.8	86,109	119.0	
77	廃棄物	4,320	231.6	35,458	91.9	-	-	128	11.2	4,320	231.6	35,330	94.3	
78	廃土砂	10,275	69.3	153,333	130.9	-	-	22	-	10,275	69.3	153,311	130.9	
79	輸送用容器	30,820	95.2	307,924	105.1	25,043	92.0	249,414	108.2	5,777	111.8	58,510	93.6	
80	取合せ品	28,080	81.1	301,540	102.8	1,301	80.3	45,460	184.3	26,779	81.1	256,080	95.3	
9	分類不能のもの	小計	-	-	-	-	-	-	-	-	-	-	-	
81	分類不能のもの	-	-	-	-	-	-	-	-	-	-	-	-	

(単位:トン)

	輸 出		輸 入		移 出		移 入	
	当 月	累 計	当 月	累 計	当 月	累 計	当 月	累 計
合 計	607,925	6,685,881	2,384,359	22,986,173	2,856,682	29,655,678	3,175,514	32,980,967
1 農水産品 小 計	3,838	36,276	24,266	263,035	836	12,621	27,920	229,751
1 麦	-	-	186	796	325	3,199	585	8,029
2 米	-	-	34	8,142	458	5,726	2,470	12,707
3 とうもろこし	-	-	-	34,854	-	-	21,200	169,089
4 豆類	-	16	2,138	13,890	-	-	65	2,718
5 その他雑穀	-	-	-	7,738	-	-	700	13,800
6 野菜・果物	131	327	6,104	64,462	49	535	1,745	10,177
7 綿花	-	-	-	-	-	-	-	-
8 その他農産品	3,060	23,150	1,681	21,480	2	19	195	1,626
9 羊毛	-	-	-	-	-	-	-	-
10 その他畜産品	413	8,954	4,753	34,164	2	1,411	51	1,213
11 水産品	234	3,829	9,370	77,509	-	1,731	909	10,392
2 林産品 小 計	72	717	15,885	187,465	3,879	32,292	3,760	44,171
12 原木	-	101	501	6,203	98	1,142	-	55
13 製材	-	10	917	7,651	-	-	945	7,737
14 樹脂類	-	12	13,571	167,897	770	7,342	2,035	29,749
15 木材チップ	19	19	-	822	3,011	23,672	780	6,630
16 その他林産品	53	575	66	628	-	136	-	-
17 薪炭	-	-	830	4,264	-	-	-	-
3 鉱産品 小 計	44,506	284,626	1,589,286	15,684,961	139,392	1,707,048	226,923	2,576,206
18 石炭	-	52	717,951	7,747,684	69,585	947,676	2,407	80,457
19 鉄鉱石	-	-	788,098	7,277,642	130	7,545	17,458	70,334
20 金属鉱	585	2,444	650	18,347	-	208	-	8,828
21 砂利・砂	-	32,131	250	6,509	59,122	648,884	44,056	515,658
22 石材	-	108	7,750	82,764	-	1	-	14,146
23 原油	-	-	-	-	-	-	-	90,771
24 リン鉱石	-	-	-	-	-	-	-	-
25 石灰石	-	-	180	548	-	-	105,418	1,123,904
26 原塩	-	79	3,149	7,728	455	11,460	3,000	34,010
27 非金属鉱物	43,921	249,812	71,258	543,739	10,100	91,274	54,584	638,098
4 金属機械工業品 小 計	314,297	3,319,214	179,805	1,844,545	2,351,812	24,249,985	2,545,439	26,217,762
28 鉄鋼	687	37,375	34,701	251,404	15,599	49,183	283	24,265
29 鋼材	139,063	1,511,503	7,344	150,176	113,097	1,236,251	293,177	3,090,933
30 非鉄金属	14,239	161,981	22,149	272,610	3,576	22,293	4,849	34,160
31 金属製品	95,113	884,742	23,863	271,385	3,950	44,976	13,865	145,841
32 鉄道車両	-	291	-	217	-	-	-	-
33 完成自動車	9,610	98,861	31	3,302	2,119,575	22,085,837	2,218,498	22,760,362
34 その他輸送用車両	-	222	24	153	110	290	110	220
35 二輪自動車	598	4,983	-	429	219	1,118	-	-
36 自動車部品	22,994	243,208	60,020	585,576	11,810	124,630	7,392	79,397
37 その他輸送機械	84	6,337	1,346	20,512	79,601	629,644	1,190	22,781
38 産業機械	19,696	210,343	14,428	121,913	2,717	33,776	4,407	43,990
39 電気機械	8,467	111,471	14,268	148,042	1,558	20,128	1,319	13,953

40	測量・光学・医療用機械	3,488	46,998	1,422	15,739	-	1,859	320	1,716	
41	事務用機器	35	41	30	880	-	-	-	-	
42	その他機械	223	858	179	2,207	-	-	29	144	
5	化学工業品	小計	102,005	1,581,707	464,896	3,954,274	313,246	3,108,749	283,194	3,027,757
43	陶磁器	463	6,466	1,417	22,692	65	780	-	287	
44	セメント	1,348	2,399	1,167	11,354	124,925	1,285,990	27,333	290,051	
45	ガラス類	547	3,866	2,998	35,529	-	1,065	2,026	25,014	
46	窯業品	3,252	37,015	7,758	102,313	2,713	21,319	421	10,730	
47	重油	-	-	-	46,944	14,515	168,918	39,880	313,700	
48	石油製品	413	5,151	65	6,890	7,781	94,099	97,190	1,105,081	
49	LNG(液化天然ガス)	-	-	346,423	2,751,291	11,568	86,507	-	-	
50	LPG(液化石油ガス)	-	120	-	-	-	999	5,095	58,132	
51	その他石油製品	434	63,529	10,094	13,573	-	374	3,002	21,320	
52	コークス	8,250	439,554	109	42,067	95,019	912,582	19,943	300,040	
53	石炭製品	4,708	63,617	5,000	59,511	7,962	43,603	34,597	315,587	
54	化学薬品	49,409	553,832	57,568	503,071	33,274	326,376	44,865	473,772	
55	化学肥料	795	15,834	10,139	144,481	7,282	70,120	4,605	46,530	
56	染料・塗料・合成樹脂・その他化学工業品	32,386	390,324	22,158	214,558	8,142	96,017	4,237	67,513	
6	軽工業品	小計	4,710	76,281	31,933	207,975	24,803	272,644	14,588	172,662
57	紙・パルプ	178	7,985	1,386	17,876	3,857	33,398	10,327	104,769	
58	糸及び紡績半製品	2,530	44,537	1,006	10,065	43	3,179	-	39	
59	その他繊維工業品	702	6,221	1,550	14,854	-	-	-	-	
60	砂糖	102	4,893	17,715	79,254	92	999	1,245	25,831	
61	製造食品	862	9,202	7,412	67,179	269	4,147	1,808	25,217	
62	飲料	169	2,145	811	8,247	527	5,085	1,208	16,677	
63	水	37	181	219	3,168	20,015	225,836	-	90	
64	たばこ	-	31	1,532	4,852	-	-	-	-	
65	その他食料工業品	130	1,086	302	2,480	-	-	-	39	
7	雑工業品	小計	47,762	437,150	41,595	453,289	6,306	70,412	7,636	73,783
66	がん具	-	219	350	2,889	-	-	-	94	
67	衣服・身廻品・はきもの	1,530	18,351	8,037	80,891	1	12	26	762	
68	文房具・運動娯楽用品・楽器	449	4,115	2,624	30,464	1	994	585	4,294	
69	家具装備品	1,964	21,963	16,629	181,197	1,571	13,434	1,826	11,317	
70	その他日用品	5,315	20,780	1,417	13,254	-	1,226	130	756	
71	ゴム製品	37,621	359,199	3,635	48,570	2,160	35,911	2,540	28,861	
72	木製品	269	4,464	5,332	52,685	1,380	10,254	2,019	19,337	
73	その他製造工業品	614	8,059	3,571	43,339	1,193	8,581	510	8,362	
8	特殊品	小計	90,735	949,910	36,693	390,629	16,408	201,927	66,054	638,875
74	金属くず	51,874	519,611	12,097	128,131	6,973	80,293	13,293	104,177	
75	再利用資材	21,720	269,944	433	2,522	4,915	48,907	3,028	18,085	
76	動植物性製造飼肥料	760	5,634	14,200	119,673	455	5,225	6,647	80,884	
77	廃棄物	-	-	-	128	-	-	4,320	35,330	
78	廃土砂	-	22	-	-	-	21,474	10,275	131,837	
79	輸送用容器	15,617	136,407	9,426	113,007	3,838	36,288	1,939	22,222	
80	取合せ品	764	18,292	537	27,168	227	9,740	26,552	246,340	
9	分類不能のもの	小計	-	-	-	-	-	-	-	
81	分類不能のもの	-	-	-	-	-	-	-	-	

4. コンテナ貨物

4.1 コンテナ貨物月別前年比較表(個数)

(単位:TEU)

		合計	外 貿			内 貿		
			計	輸出	輸入	計	移出	移入
1月	29年	45,060	38,694	18,696	19,998	6,366	2,940	3,426
	28年	39,264	34,209	16,698	17,511	5,055	2,064	2,991
2月	29年	41,156	34,620	19,361	15,259	6,536	3,189	3,347
	28年	37,660	32,383	17,661	14,722	5,277	2,638	2,639
3月	29年	48,619	41,290	20,887	20,403	7,329	2,915	4,414
	28年	45,473	39,453	19,877	19,576	6,020	2,320	3,700
4月	29年	44,991	38,008	20,299	17,709	6,983	3,330	3,653
	28年	41,728	36,784	19,230	17,554	4,944	2,079	2,865
5月	29年	43,742	38,707	19,208	19,499	5,035	2,134	2,901
	28年	41,471	36,695	18,739	17,956	4,776	2,041	2,735
6月	29年	47,487	41,757	21,234	20,523	5,730	2,906	2,824
	28年	43,823	38,586	19,535	19,051	5,237	2,403	2,834
7月	29年	43,557	37,884	19,263	18,621	5,673	3,168	2,505
	28年	40,936	35,849	18,596	17,253	5,087	2,427	2,660
8月	29年	43,875	38,764	19,026	19,738	5,111	2,784	2,327
	28年	40,607	35,655	18,165	17,490	4,952	2,106	2,846
9月	29年	46,265	40,220	20,666	19,554	6,045	2,895	3,150
	28年	43,740	36,707	18,435	18,272	7,033	3,202	3,831
10月	29年	45,921	40,670	20,616	20,054	5,251	2,523	2,728
	28年	44,710	38,142	19,228	18,914	6,568	2,860	3,708
11月	29年	46,292	41,230	20,625	20,605	5,062	2,600	2,462
	28年	48,923	42,613	21,233	21,380	6,310	2,959	3,351
12月	29年							
	28年	48,962	41,479	22,438	19,041	7,483	3,310	4,173
合計	29年							
	28年	517,297	448,555	229,835	218,720	68,742	30,409	38,333

累計	29年	496,965	431,844	219,881	211,963	65,121	31,384	33,737
1月～	28年	468,335	407,076	207,397	199,679	61,259	27,099	34,160
11月	前年比%	106.1	106.1	106.0	106.2	106.3	115.8	98.8

4.2 コンテナ貨物月別前年比較表(トン数)

(単位:トン)

		合計	外 貿			内 貿		
			計	輸出	輸入	計	移出	移入
1月	29年	689,848	628,075	251,965	376,110	61,773	32,376	29,397
	28年	595,646	558,949	235,389	323,560	36,697	24,949	11,748
2月	29年	652,758	600,407	321,104	279,303	52,351	30,773	21,578
	28年	580,331	537,133	286,286	250,847	43,198	32,212	10,986
3月	29年	763,635	696,736	329,696	367,040	66,899	37,941	28,958
	28年	716,940	667,738	334,251	333,487	49,202	35,063	14,139
4月	29年	692,053	616,885	305,381	311,504	75,168	48,831	26,337
	28年	665,058	617,341	304,962	312,379	47,717	32,000	15,717
5月	29年	695,714	639,105	288,176	350,929	56,609	30,219	26,390
	28年	642,594	603,168	277,964	325,204	39,426	25,142	14,284
6月	29年	737,098	684,141	320,188	363,953	52,957	32,780	20,177
	28年	687,429	637,332	295,243	342,089	50,097	36,677	13,420
7月	29年	681,375	618,645	286,140	332,505	62,730	41,461	21,269
	28年	642,688	593,737	282,347	311,390	48,951	37,687	11,264
8月	29年	703,193	649,218	291,738	357,480	53,975	38,244	15,731
	28年	652,920	604,989	286,386	318,603	47,931	30,022	17,909
9月	29年	698,237	633,690	289,457	344,233	64,547	47,673	16,874
	28年	668,951	611,306	281,756	329,550	57,645	40,825	16,820
10月	29年	715,393	655,786	314,980	340,806	59,607	43,264	16,343
	28年	671,630	619,752	286,668	333,084	51,878	36,750	15,128
11月	29年	731,870	663,597	298,285	365,312	68,273	44,182	24,091
	28年	721,131	663,830	290,947	372,883	57,301	37,656	19,645
12月	29年							
	28年	726,028	672,271	333,975	338,296	53,757	36,297	17,460
合計	29年							
	28年	7,971,346	7,387,546	3,496,174	3,891,372	583,800	405,280	178,520

累計	29年	7,761,174	7,086,285	3,297,110	3,789,175	674,889	427,744	247,145
1月～	28年	7,245,318	6,715,275	3,162,199	3,553,076	530,043	368,983	161,060
11月	前年比%	107.1	105.5	104.3	106.6	127.3	115.9	153.4