



北九州港港湾統計月報

平成30年－2018年－10月

北九州市港湾空港局物流振興課

平成31年2月19日発行



北九州港マスコットキャラクター
「スナQ」

例 言

1. この統計月報は、統計法に基づく港湾調査規則（昭和26年運輸省令第13号）によって、北九州港と内外諸港との間に出入りした船舶・貨物を調査したものを集計した。
2. 入港船舶は、荷役の有無にかかわらず、総トン数5トン以上のものを調査対象とした。
3. 海上出入貨物は船舶及び「はしけ」により出入りしたものをすべて調査対象とした。
4. 貨物のトン数は、原則としてフレート・トンを採用した。したがって容積は1.133立方メートル、重量は1,000キログラムをもって1トンとし、容積または重量のいずれか大なる方をもって計算することを原則とした。ただし、商習慣に従っている貨物は、その習慣に従った。

(注) 本統計月報は速報値のため、後日数値に変更を生ずる場合がある。

問い合わせ先
北九州市港湾空港局港営部港営課港湾情報係
TEL 093(321)5941
E-mail:portinfo@kitaqport.or.jp

目 次

1.	概要	
1. 1	平成30年10月概況	1.
1. 2	入港船舶	1.
1. 3	海上出入貨物	2.
1. 4	コンテナ貨物	2.
2.	入港船舶	
2. 1	入港船舶月別前年比較表	3.
2. 2	入港船舶用途別表	4.
3.	海上出入貨物	
3. 1	海上出入貨物月別前年比較表（トン数）	5.
3. 2	海上出入貨物外貿相手国（1月以降累計上位10カ国）	6.
3. 3	海上出入貨物品種別表	7.
4.	コンテナ貨物	
4. 1	コンテナ貨物月別前年比較表（個数）	11.
4. 2	コンテナ貨物月別前年比較表（トン数）	12.

1. 概要

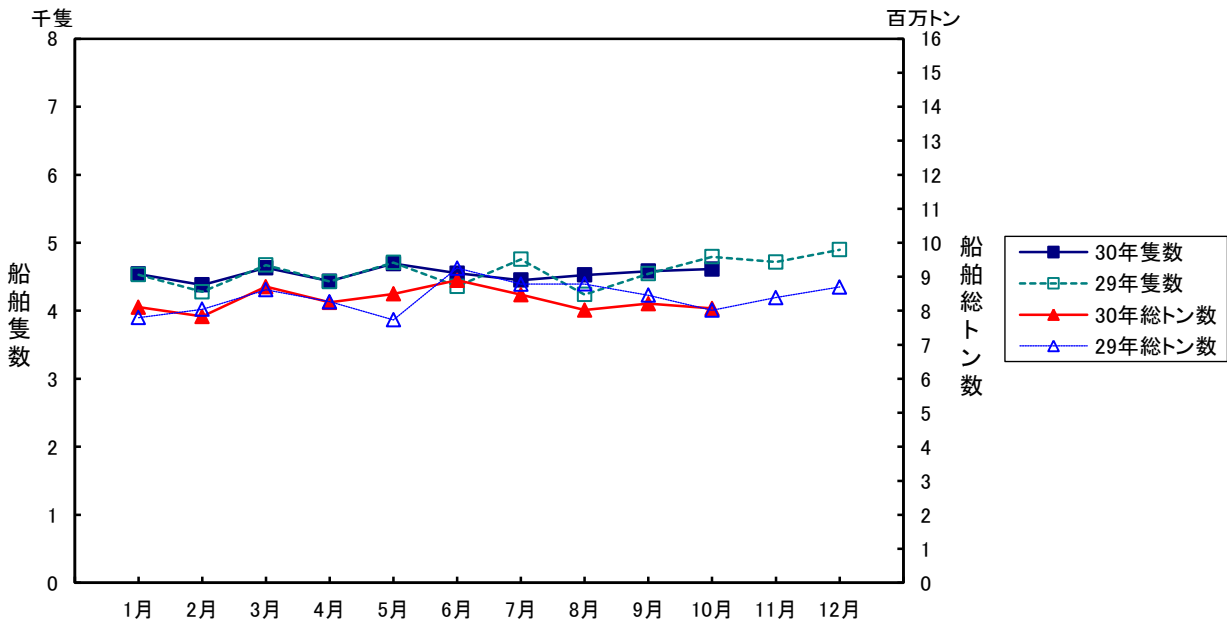
1.1 平成30年10月概況

当月の入港船舶は、4,612隻で前年同月に比べ182隻(3.8%)減、船舶総トン数は、807万トンで前年同月に比べ5万トン(0.6%)増となった。

海上出入貨物は、937万トンで前年同月に比べ97万トン(11.6%)増、このうち外貿易貨物は、284万トンで前年同月に比べ39万トン(15.8%)増、内貿貨物は、653万トンで前年同月に比べ58万トン(9.8%)増となった。

一方、コンテナは実空合計個数(20フィート換算:以下TEUという)50,387個で、前年同月に比べ4,466個(9.7%)増、トン数は、754千トンで前年同月に比べ39千トン(5.4%)増となった。

1.2 入港船舶

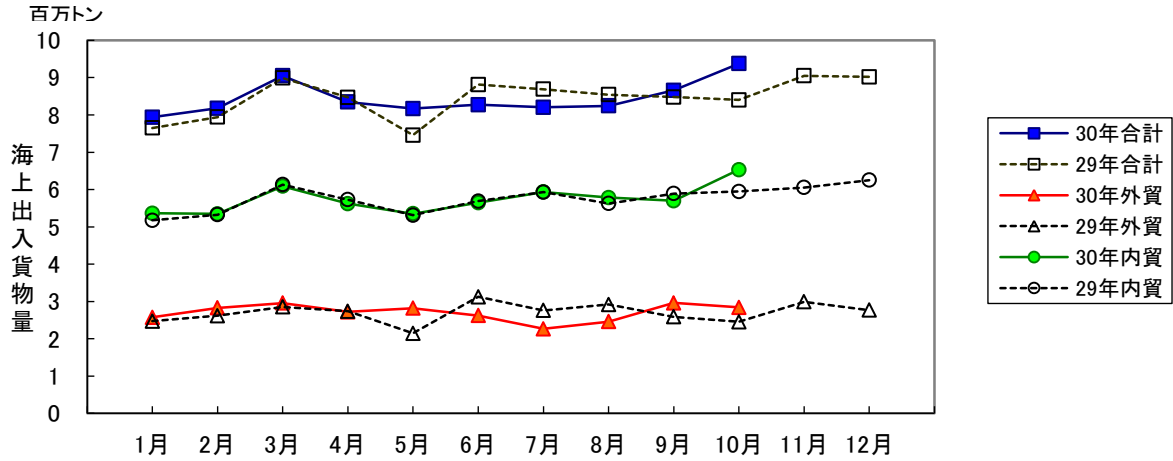


(単位:隻・総トン)

	10月		1月以降累計	
	隻数	総トン数	隻数	総トン数
合計	4,612 (96.2)	8,068,325 (100.6)	45,399 (100.2)	83,059,410 (99.2)
外航船	331 (97.4)	4,261,117 (100.1)	3,481 (96.2)	46,976,569 (98.2)
内航船	4,281 (96.1)	3,807,208 (101.3)	41,918 (100.5)	36,082,841 (100.4)

()内前年同期比

1.3 海上出入貨物



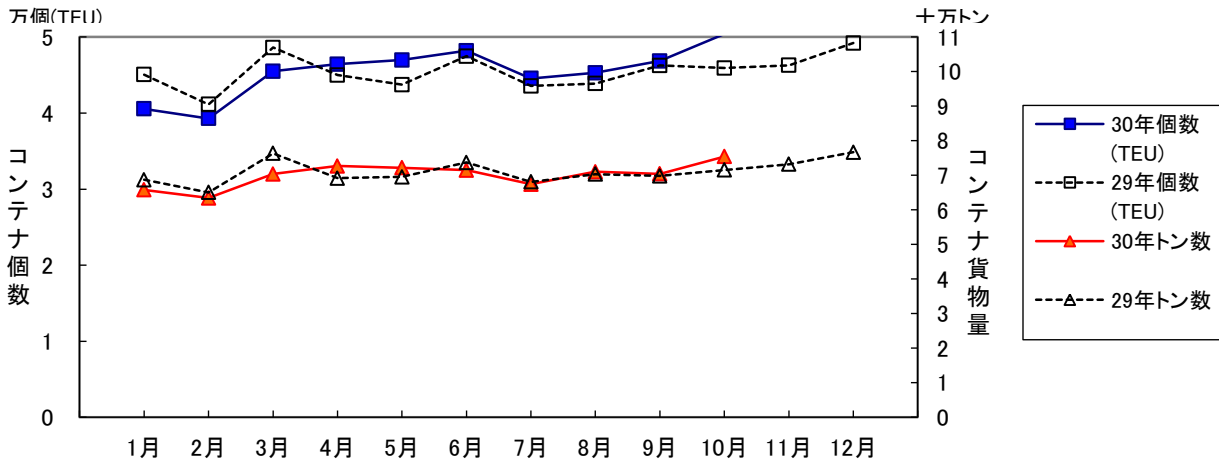
(単位:トン)

	10 月			1月以降累計		
	計	輸移出	輸移入	計	輸移出	輸移入
合計	9,373,142 (111.6)	3,710,072 (107.8)	5,663,070 (114.2)	84,431,766 (101.2)	33,225,276 (101.1)	51,206,490 (101.2)
外航貨物	2,842,615 (115.8)	583,033 (95.1)	2,259,582 (122.6)	27,057,808 (101.4)	6,035,911 (99.3)	21,021,897 (102.1)
内航貨物	6,530,527 (109.8)	3,127,039 (110.5)	3,403,488 (109.2)	57,373,958 (101.1)	27,189,365 (101.5)	30,184,593 (100.7)

()内前年同期比

1.4 コンテナ貨物

コンテナ貨物は海上出入貨物の内数である。個数は実空20フィート換算(TEU)による。



(単位:TEU・トン)

		10 月			1月以降累計		
		計	輸移出	輸移入	計	輸移出	輸移入
合計	TEU	50,387 (109.7)	25,188 (108.9)	25,199 (110.6)	454,041 (100.7)	227,490 (99.8)	226,551 (101.8)
	トン	754,222 (105.4)	365,008 (101.9)	389,214 (109.0)	7,003,240 (99.7)	3,354,395 (99.2)	3,648,845 (100.2)
外 貿	TEU	44,424 (109.2)	22,616 (109.7)	21,808 (108.7)	393,984 (100.9)	198,659 (99.7)	195,325 (102.1)
	トン	710,135 (108.3)	340,117 (108.0)	370,018 (108.6)	6,458,961 (100.6)	3,015,086 (100.5)	3,443,875 (100.7)
内 貿	TEU	5,963 (113.6)	2,572 (101.9)	3,391 (124.3)	60,057 (100.0)	28,831 (100.2)	31,226 (99.8)
	トン	44,087 (74.0)	24,891 (57.5)	19,196 (117.5)	544,279 (89.7)	339,309 (88.5)	204,970 (91.9)

()内前年同期比

2. 入港船舶

2.1 入港船舶月別前年比較表

(単位:隻・トン)

		合 計		外 航 船		内 航 船	
		隻数	総トン数	隻数	総トン数	隻数	総トン数
1月	30年	4,540	8,104,144	326	4,417,733	4,214	3,686,411
	29年	4,530	7,801,120	369	4,262,544	4,161	3,538,576
2月	30年	4,379	7,831,229	340	4,523,072	4,039	3,308,157
	29年	4,278	8,044,955	342	4,788,540	3,936	3,256,415
3月	30年	4,633	8,710,604	344	4,910,640	4,289	3,799,964
	29年	4,671	8,619,995	387	4,802,325	4,284	3,817,670
4月	30年	4,433	8,247,592	370	4,768,523	4,063	3,479,069
	29年	4,430	8,265,773	368	4,726,244	4,062	3,539,529
5月	30年	4,694	8,495,761	365	4,817,857	4,329	3,677,904
	29年	4,710	7,734,041	351	4,190,725	4,359	3,543,316
6月	30年	4,551	8,896,212	362	5,247,553	4,189	3,648,659
	29年	4,360	9,256,418	380	5,759,924	3,980	3,496,494
7月	30年	4,450	8,474,227	346	4,821,789	4,104	3,652,438
	29年	4,757	8,782,769	369	4,993,472	4,388	3,789,297
8月	30年	4,525	8,020,454	337	4,489,494	4,188	3,530,960
	29年	4,239	8,786,681	370	5,203,832	3,869	3,582,849
9月	30年	4,582	8,210,862	360	4,718,791	4,222	3,492,071
	29年	4,545	8,460,594	341	4,844,343	4,204	3,616,251
10月	30年	4,612	8,068,325	331	4,261,117	4,281	3,807,208
	29年	4,794	8,018,232	340	4,258,943	4,454	3,759,289
11月	30年						
	29年	4,717	8,389,625	383	4,679,352	4,334	3,710,273
12月	30年						
	29年	4,898	8,700,827	387	4,823,876	4,511	3,876,951
合計	30年						
	29年	54,929	100,861,030	4,387	57,334,120	50,542	43,526,910

累計	30年	45,399	83,059,410	3,481	46,976,569	41,918	36,082,841
1月～	29年	45,314	83,770,578	3,617	47,830,892	41,697	35,939,686
当月	前年比%	100.2	99.2	96.2	98.2	100.5	100.4

2. 2 入港船舶用途別表

(単位：隻・トン)

	合 計				外 航 船				内 航 船			
	隻 数		総トン数		隻 数		総トン数		隻 数		総トン数	
	当月	累計	当月	累計	当月	累計	当月	累計	当月	累計	当月	累計
合 計	4,612	45,399	8,068,325	83,059,410	331	3,481	4,261,117	46,976,569	4,281	41,918	3,807,208	36,082,841
(対前年同月・同期比%)	96	100	101	99	97	96	100	98	96	101	101	100
商 船	3,994	39,870	5,662,062	60,591,724	331	3,466	4,261,117	46,919,860	3,663	36,404	1,400,945	13,671,864
客 船	1,998	20,189	38,173	2,792,606	-	22	-	2,386,448	1,998	20,167	38,173	406,158
貨 客 船	90	890	8,550	107,229	-	2	-	21,888	90	888	8,550	85,341
一 般 貨 物 船	1,049	10,265	2,047,896	21,603,130	130	1,349	1,676,061	17,810,253	919	8,916	371,835	3,792,877
油 送 船	200	2,005	146,584	1,006,644	2	15	2,307	23,256	198	1,990	144,277	983,388
L P G 船	17	151	28,661	245,081	2	11	18,180	153,071	15	140	10,481	92,010
L N G 船	6	91	275,229	4,698,464	2	37	263,497	4,130,440	4	54	11,732	568,024
プロダクトオイルタンカー	6	68	3,990	55,837	-	2	-	9,174	6	66	3,990	46,663
内航ケミカル船	139	1,306	63,377	610,844	1	11	999	10,801	138	1,295	62,378	600,043
外航ケミカル船	5	84	12,862	257,524	5	84	12,862	257,524	-	-	-	-
その他タンカー・タンク船	7	64	9,317	82,986	1	2	1,061	2,974	6	62	8,256	80,012
穀 物 船	-	-	-	-	-	-	-	-	-	-	-	-
材 木 船	-	-	-	-	-	-	-	-	-	-	-	-
チ ッ プ 船	-	-	-	-	-	-	-	-	-	-	-	-
鋼 材 船	15	141	10,235	100,255	-	-	-	-	15	141	10,235	100,255
砂利・砂・石材船	92	954	69,910	713,557	-	-	-	-	92	954	69,910	713,557
セ メ ン ト 船	107	975	146,358	1,313,506	1	5	3,792	18,960	106	970	142,566	1,294,546
石 炭 船	-	7	-	642,066	-	7	-	642,066	-	-	-	-
鉱 石 船	4	24	420,836	2,380,434	4	24	420,836	2,380,434	-	-	-	-
自動車専用船	36	336	600,279	5,179,138	7	58	239,526	1,976,056	29	278	360,753	3,203,082
その他専用船	19	174	104,879	1,032,126	-	2	-	15,855	19	172	104,879	1,016,271
フルコンテナ船	185	1,892	1,574,346	16,220,574	159	1,625	1,522,414	15,738,773	26	267	51,932	481,801
セミコンテナ船	15	145	38,295	359,125	13	121	37,297	347,149	2	24	998	11,976
R O R O 船	4	109	62,285	1,190,598	4	89	62,285	994,738	-	20	-	195,860
自動車航送船	183	1,708	2,157,886	20,126,634	-	-	-	-	183	1,708	2,157,886	20,126,634
漁 船	21	204	105	1,020	-	-	-	-	21	204	105	1,020
そ の 他	414	3,617	248,272	2,340,032	-	15	-	56,709	414	3,602	248,272	2,283,323
作業船(自航船)	34	303	30,706	427,050	-	6	-	34,133	34	297	30,706	392,917
パ ト ロ ー ル 船	154	1,336	10,067	80,812	-	-	-	-	154	1,336	10,067	80,812
曳 船 ・ 押 船	65	532	10,616	78,013	-	5	-	2,361	65	527	10,616	75,652
訓 練 船	1	8	6,185	44,733	-	-	-	-	1	8	6,185	44,733
軍 艦	-	2	-	14,150	-	-	-	-	-	2	-	14,150
その他の船舶(自航船)	160	1,436	190,698	1,695,274	-	4	-	20,215	160	1,432	190,698	1,675,059

3. 海上出入貨物

3.1 海上出入貨物月別前年比較表(トン数)

(単位:トン)

		合計	外貿計	輸出	輸入	内貿計	移出	移入
1月	30年	7,938,147	2,574,584	516,335	2,058,249	5,363,563	2,597,198	2,766,365
	29年	7,648,522	2,473,032	577,283	1,895,749	5,175,490	2,439,136	2,736,354
2月	30年	8,178,871	2,830,064	569,279	2,260,785	5,348,807	2,536,302	2,812,505
	29年	7,942,092	2,617,405	645,527	1,971,878	5,324,687	2,456,975	2,867,712
3月	30年	9,049,334	2,958,119	641,925	2,316,194	6,091,215	2,906,287	3,184,928
	29年	8,989,010	2,855,635	631,467	2,224,168	6,133,375	2,826,889	3,306,486
4月	30年	8,344,188	2,723,301	605,722	2,117,579	5,620,887	2,666,424	2,954,463
	29年	8,470,152	2,739,805	630,102	2,109,703	5,730,347	2,681,900	3,048,447
5月	30年	8,169,762	2,820,541	632,734	2,187,807	5,349,221	2,539,005	2,810,216
	29年	7,459,105	2,146,718	586,239	1,560,479	5,312,387	2,504,780	2,807,607
6月	30年	8,272,729	2,624,276	658,266	1,966,010	5,648,453	2,652,349	2,996,104
	29年	8,815,139	3,125,178	626,203	2,498,975	5,689,961	2,669,607	3,020,354
7月	30年	8,202,079	2,266,675	568,090	1,698,585	5,935,404	2,760,739	3,174,665
	29年	8,687,156	2,758,160	557,636	2,200,524	5,928,996	2,850,891	3,078,105
8月	30年	8,242,982	2,457,814	557,521	1,900,293	5,785,168	2,724,233	3,060,935
	29年	8,543,098	2,917,597	585,700	2,331,897	5,625,501	2,686,009	2,939,492
9月	30年	8,660,532	2,959,819	703,006	2,256,813	5,700,713	2,679,789	3,020,924
	29年	8,478,376	2,588,287	627,585	1,960,702	5,890,089	2,830,012	3,060,077
10月	30年	9,373,142	2,842,615	583,033	2,259,582	6,530,527	3,127,039	3,403,488
	29年	8,401,069	2,455,493	612,806	1,842,687	5,945,576	2,829,642	3,115,934
11月	30年							
	29年	9,048,880	2,992,281	607,925	2,384,356	6,056,599	2,881,085	3,175,514
12月	30年							
	29年	9,017,770	2,766,952	696,872	2,070,080	6,250,818	2,942,269	3,308,549
合計	30年							
	29年	101,500,369	32,436,543	7,385,345	25,051,198	69,063,826	32,599,195	36,464,631

累計	30年	84,431,766	27,057,808	6,035,911	21,021,897	57,373,958	27,189,365	30,184,593
1月～	29年	83,433,719	26,677,310	6,080,548	20,596,762	56,756,409	26,775,841	29,980,568
当月	前年比%	101.2	101.4	99.3	102.1	101.1	101.5	100.7

3.2 海上出入貨物外貿相手国(1月以降累計上位10カ国)

合計

(単位:トン)

順位	仕向仕出国・地域	10月		前年同月比 %	1月以降累計		前年累計比 %
		30年	29年		30年	29年	
1(1)	オーストラリア	929,641	798,993	116.4	8,388,759	9,020,403	93.0
2(2)	中国	537,799	420,222	128.0	4,030,706	3,624,235	111.2
3(3)	韓国	385,125	316,028	121.9	3,273,956	3,061,215	106.9
4(4)	カナダ	340,540	200,046	170.2	2,064,285	2,135,084	96.7
5(5)	台湾	157,626	151,381	104.1	1,407,469	1,408,131	100.0
6(6)	インドネシア	53,408	61,063	87.5	1,269,199	1,315,675	96.5
7(7)	ロシア	38,710	154,088	25.1	1,246,521	1,154,799	107.9
8(9)	マレーシア	25,544	6,950	367.5	964,328	750,675	128.5
9(11)	タイ	59,840	61,456	97.4	740,050	666,399	111.1
10(8)	アメリカ	29,498	133,110	22.2	696,655	927,578	75.1
	その他	284,884	152,156	187.2	2,975,880	2,613,116	113.9
	合計	2,842,615	2,455,493	115.8	27,057,808	26,677,310	101.4

()内は前年同月累計順位

輸出

(単位:トン)

順位	仕向仕出国・地域	10月		前年同月比 %	1月以降累計		前年累計比 %
		30年	29年		30年	29年	
1(1)	韓国	228,279	184,986	123.4	1,854,051	1,793,477	103.4
2(2)	中国	131,183	134,581	97.5	1,178,065	1,285,012	91.7
3(3)	台湾	100,075	93,789	106.7	846,200	842,287	100.5
4(4)	インド	4,594	22,506	20.4	329,237	385,415	85.4
5(5)	タイ	15,859	25,650	61.8	313,275	328,791	95.3
6(6)	中国(ホンコン)	34,219	25,401	134.7	274,440	250,996	109.3
7(10)	オーストラリア	-	27,500	-	172,511	107,898	159.9
8(8)	ベトナム	4,398	13,448	32.7	139,162	133,411	104.3
9(14)	マレーシア	7,046	-	-	127,789	78,436	162.9
10(11)	メキシコ	19,064	15,183	125.6	119,672	101,010	118.5
	その他	38,316	69,762	54.9	681,509	773,815	88.1
	合計	583,033	612,806	95.1	6,035,911	6,080,548	99.3

()内は前年同月累計順位

輸入

(単位:トン)

順位	仕向仕出国・地域	10月		前年同月比 %	1月以降累計		前年累計比 %
		30年	29年		30年	29年	
1(1)	オーストラリア	929,641	771,493	120.5	8,216,248	8,912,505	92.2
2(2)	中国	406,616	285,641	142.4	2,852,641	2,339,223	121.9
3(3)	カナダ	338,138	200,046	169.0	1,983,133	2,056,231	96.4
4(4)	韓国	156,846	131,042	119.7	1,419,905	1,267,738	112.0
5(6)	ロシア	38,210	152,880	25.0	1,200,707	1,130,422	106.2
6(5)	インドネシア	47,511	51,800	91.7	1,180,415	1,207,086	97.8
7(8)	マレーシア	18,498	6,950	266.2	836,539	672,239	124.4
8(7)	アメリカ	29,498	99,231	29.7	618,337	715,216	86.5
9(10)	台湾	57,551	57,592	99.9	561,269	565,844	99.2
10(9)	ブラジル	89,397	-	-	456,738	661,489	69.0
	その他	147,676	86,012	171.7	1,695,965	1,068,769	158.7
	合計	2,259,582	1,842,687	122.6	21,021,897	20,596,762	102.1

()内は前年同月累計順位

3. 3 海上出入貨物品種別表

(単位:トン・%)

	合 計				外 貿 計				内 貿 計			
	当 月	前年比	累 計	前年比	当 月	前年比	累 計	前年比	当 月	前年比	累 計	前年比
合 計	9,373,142	111.6	84,431,766	101.2	2,842,615	115.8	27,057,808	101.4	6,530,527	109.8	57,373,958	101.1
1 農水産品 小 計	41,699	103.9	468,271	96.6	18,608	83.6	269,649	99.4	23,091	129.3	198,622	93.0
1 麦	74	22.2	2,620	24.0	74	38.9	930	152.5	-	-	1,690	16.4
2 米	76	3.3	10,150	43.0	73	214.7	8,180	100.9	3	0.1	1,970	12.7
3 とうもろこし	20,100	174.0	193,083	105.7	-	-	29,715	85.3	20,100	201.0	163,368	110.5
4 豆類	2,596	420.1	22,872	158.6	2,473	579.2	21,190	180.1	123	64.4	1,682	63.4
5 その他雑穀	1,784	73.2	17,721	85.0	-	-	1,293	16.7	1,784	127.4	16,428	125.4
6 野菜・果物	6,612	79.5	57,567	85.3	6,493	110.1	55,881	95.4	119	4.9	1,686	18.9
7 綿花	-	-	-	-	-	-	-	-	-	-	-	-
8 その他農産品	1,743	56.0	40,097	97.0	1,733	58.6	35,608	89.3	10	6.4	4,489	310.0
9 羊毛	-	-	-	-	-	-	-	-	-	-	-	-
10 その他畜産品	2,052	94.3	48,193	118.9	1,610	83.8	45,020	118.6	442	173.3	3,173	123.4
11 水産品	6,662	71.8	75,968	91.6	6,152	74.6	71,832	100.1	510	49.3	4,136	36.9
2 林産品 小 計	32,307	124.9	238,320	98.9	30,853	154.6	207,239	120.3	1,454	24.6	31,081	45.2
12 原木	420	51.9	4,676	67.7	420	63.3	4,667	80.4	-	-	9	0.8
13 製材	683	44.6	9,200	68.0	683	67.0	7,432	110.2	-	-	1,768	26.0
14 樹脂類	19,428	90.7	195,144	103.5	19,134	107.0	178,246	115.5	294	8.3	16,898	49.3
15 木材チップ	11,184	622.4	24,202	88.5	10,024	11,655.8	11,861	1,442.9	1,160	67.8	12,341	46.6
16 その他林産品	144	125.2	1,109	90.9	144	125.2	1,044	96.3	-	-	65	47.8
17 薪炭	448	237.0	3,989	116.2	448	237.0	3,989	116.2	-	-	-	-
3 鉱産品 小 計	2,028,009	112.4	18,121,879	99.3	1,561,055	112.9	14,183,573	98.9	466,954	111.0	3,938,306	100.5
18 石炭	763,802	102.0	7,988,532	100.0	679,216	101.6	7,077,943	100.7	84,586	105.1	910,589	95.2
19 鉄鉱石	813,549	129.5	6,326,621	96.6	813,549	133.2	6,321,031	97.4	-	-	5,590	9.3
20 金属鉱	2,053	239.6	16,199	56.7	1,284	195.4	11,642	59.5	769	384.5	4,557	50.4
21 砂利・砂	101,605	76.9	1,031,235	93.8	459	81.1	9,772	25.4	101,146	76.9	1,021,463	96.2
22 石材	7,568	82.3	110,436	123.7	5,982	78.4	62,708	83.5	1,586	101.7	47,728	337.4
23 原油	104,000	-	173,025	190.6	-	-	-	-	104,000	-	173,025	190.6
24 りん鉱石	-	-	-	-	-	-	-	-	-	-	-	-
25 石灰石	118,033	93.8	1,082,259	106.2	63	-	1,759	478.0	117,970	93.7	1,080,500	106.1
26 原塩	8,133	221.1	52,214	111.9	2,133	75.3	8,649	185.7	6,000	710.1	43,565	103.7
27 非金属鉱物	109,266	70.6	1,341,358	99.9	58,369	63.2	690,069	101.7	50,897	81.5	651,289	98.0
4 金属機械工業品 小 計	5,850,972	111.3	51,162,055	101.5	466,902	101.4	4,660,026	99.8	5,384,070	112.3	46,502,029	101.7
28 鉄鋼	21,798	78.2	311,330	100.1	20,061	148.4	277,486	109.5	1,737	12.1	33,844	58.8
29 鋼材	533,755	110.4	5,191,885	95.5	144,876	95.8	1,407,834	92.9	388,879	117.1	3,784,051	96.5
30 非鉄金属	40,135	96.6	482,443	108.1	36,169	101.1	427,887	107.5	3,966	68.7	54,556	113.6
31 金属製品	111,664	92.5	1,182,719	97.7	100,324	96.1	1,076,997	103.8	11,340	69.7	105,722	61.1
32 鉄道車両	-	-	270	53.1	-	-	270	53.1	-	-	-	-
33 完成自動車	4,902,636	112.9	41,835,626	102.7	7,510	92.6	80,101	84.2	4,895,126	112.9	41,755,525	102.7
34 その他輸送用車両	56	51.9	1,013	158.0	56	51.9	1,013	288.6	-	-	-	-
35 二輪自動車	518	55.2	6,081	106.4	518	70.8	5,784	120.1	-	-	297	33.0
36 自動車部品	93,237	90.5	854,870	91.9	85,555	100.8	747,955	100.3	7,682	42.4	106,915	57.8
37 その他輸送機械	74,617	115.4	633,791	106.2	3,202	201.1	28,172	110.8	71,415	113.2	605,619	105.9
38 産業機械	47,418	111.6	432,212	115.9	44,095	122.0	387,184	128.1	3,323	52.3	45,028	63.7
39 電気機械	19,633	99.3	169,958	65.7	19,051	109.9	160,494	70.5	582	24.0	9,464	30.3

40	測量・光学・医療用機械	5,228	84.5	56,549	92.6	5,228	84.7	55,784	96.5	-	-	765	23.5	
41	事務用機器	23	32.9	537	62.7	23	32.9	537	62.7	-	-	-	-	
42	その他機械	254	115.5	2,771	99.7	234	114.1	2,528	94.9	20	133.3	243	211.3	
5	化学工業品	小計	1,053,552	114.7	11,043,906	105.1	520,954	152.7	5,550,869	111.7	532,598	92.2	5,493,037	99.2
43	陶磁器	2,020	82.8	18,156	64.2	1,975	84.9	17,942	65.8	45	39.8	214	21.4	
44	セメント	152,313	105.2	1,335,021	93.0	5,583	654.5	31,347	278.9	146,730	101.9	1,303,674	91.6	
45	ガラス類	3,783	68.2	44,574	74.4	3,133	103.0	30,239	84.3	650	26.0	14,335	59.6	
46	窯業品	13,643	91.5	146,511	93.2	12,330	100.9	133,115	103.7	1,313	48.9	13,396	46.3	
47	重油	33,765	67.3	514,338	108.2	-	-	12,611	26.9	33,765	67.3	501,727	117.2	
48	揮発油	55,164	-	550,370	-	4,834	-	39,453	-	50,330	-	510,917	-	
49	その他の石油	84,726	73.5	651,430	58.9	24,781	2,960.7	47,947	414.7	59,945	52.3	603,483	55.2	
50	LNG(液化天然ガス)	245,334	190.9	2,866,100	115.6	241,134	200.8	2,810,366	116.9	4,200	49.9	55,734	74.4	
51	LPG(液化石油ガス)	6,111	107.9	51,142	94.6	-	-	-	-	6,111	107.9	51,142	94.6	
52	その他石油製品	8,568	126.1	65,449	76.7	6,004	136.3	45,770	68.6	2,564	107.2	19,679	105.3	
53	コークス	125,097	76.2	1,766,629	112.5	8,261	25.5	455,243	96.2	116,836	88.7	1,311,386	119.5	
54	石炭製品	38,449	119.6	419,619	97.6	11,387	122.6	120,749	106.5	27,062	118.4	298,870	94.4	
55	化学薬品	174,212	110.8	1,733,929	103.7	106,642	123.5	1,081,583	113.9	67,570	95.4	652,346	90.4	
56	化学肥料	44,105	212.2	237,990	93.6	37,475	288.8	165,574	110.8	6,630	84.9	72,416	69.1	
57	染料・塗料・合成樹脂・その他化学工業品	66,262	94.1	642,648	91.6	57,415	101.9	558,930	101.6	8,847	62.9	83,718	55.4	
6	軽工業品	小計	60,359	107.7	575,935	88.1	33,116	170.6	248,491	100.4	27,243	74.4	327,444	80.7
58	紙・パルプ	10,025	82.4	94,768	63.9	2,311	235.8	16,966	69.8	7,714	68.9	77,802	62.8	
59	糸及び紡績半製品	4,870	90.7	55,395	102.1	4,870	91.0	52,962	103.7	-	-	2,433	76.6	
60	その他繊維工業品	3,064	136.4	24,853	132.0	3,021	134.5	24,694	131.2	43	-	159	-	
61	砂糖	12,865	1,097.7	80,095	87.2	12,615	5,256.3	64,302	96.9	250	26.8	15,793	62.0	
62	製造食品	9,125	88.7	81,337	85.3	8,865	113.1	72,332	106.2	260	10.6	9,005	33.0	
63	飲料	1,997	115.7	22,682	77.0	732	135.8	9,176	97.5	1,265	106.6	13,506	67.4	
64	水	18,130	85.4	211,841	101.4	419	112.3	3,095	100.1	17,711	84.9	208,746	101.4	
65	たばこ	-	-	1,447	43.2	-	-	1,447	43.2	-	-	-	-	
66	その他食料工業品	283	71.5	3,517	110.8	283	71.5	3,517	112.2	-	-	-	-	
7	雑工業品	小計	91,724	96.4	877,662	94.2	85,274	101.8	818,694	102.2	6,450	57.0	58,968	45.3
67	がん具	752	93.2	3,294	115.5	752	93.2	3,225	116.9	-	-	69	73.4	
68	衣服・身廻品・はきもの	11,255	137.9	80,581	89.1	11,236	137.8	79,945	89.1	19	237.5	636	85.1	
69	文房具・運動娯楽用品・楽器	2,516	76.3	27,547	76.1	2,511	84.9	26,337	83.6	5	1.5	1,210	25.7	
70	家具装備品	16,853	90.5	183,088	88.9	14,884	89.4	164,587	89.2	1,969	99.4	18,501	86.6	
71	その他日用品	708	15.5	15,257	52.3	690	15.9	15,060	55.2	18	8.0	197	10.6	
72	ゴム製品	48,776	106.3	477,010	111.8	44,599	107.9	444,913	121.4	4,177	92.2	32,097	53.4	
73	木製品	5,319	77.8	50,957	65.5	5,193	113.0	47,224	91.6	126	5.6	3,733	14.3	
74	その他製造工業品	5,545	80.0	39,928	63.9	5,409	109.3	37,403	79.2	136	6.9	2,525	16.6	
8	特殊品	小計	214,520	103.9	1,943,738	98.6	125,853	100.4	1,119,267	92.3	88,667	109.2	824,471	108.7
75	金属くず	74,076	88.3	752,722	100.6	51,483	80.7	563,205	96.5	22,593	112.3	189,517	115.4	
76	再利用資材	21,457	79.1	234,865	75.9	18,632	85.6	199,213	79.6	2,825	52.6	35,652	60.4	
77	動植物性製造飼肥料	31,867	153.6	201,262	106.3	23,074	201.5	142,510	129.1	8,793	94.5	58,752	74.4	
78	廃棄物	2,553	56.2	32,294	103.7	-	-	377	294.5	2,553	56.2	31,917	102.9	
79	廃土砂	6,459	51.1	105,491	73.8	-	-	-	-	6,459	51.1	105,491	73.8	
80	輸送用容器	22,298	75.2	214,347	77.4	20,157	81.5	187,662	83.6	2,141	43.3	26,685	50.6	
81	取合せ品	55,810	200.2	402,757	147.3	12,507	348.4	26,300	59.6	43,303	178.3	376,457	164.2	
9	分類不能のもの	小計	-	-	-	-	-	-	-	-	-	-	-	
82	分類不能のもの	-	-	-	-	-	-	-	-	-	-	-	-	

(単位:トン)

	輸 出		輸 入		移 出		移 入	
	当 月	累 計	当 月	累 計	当 月	累 計	当 月	累 計
合 計	583,033	6,035,911	2,259,582	21,021,897	3,127,039	27,189,365	3,403,488	30,184,593
1 農水産品 小 計	1,125	22,843	17,483	246,806	241	2,781	22,850	195,841
1 麦	-	6	74	924	-	650	-	1,040
2 米	-	-	73	8,180	3	160	-	1,810
3 とうもろこし	-	-	-	29,715	-	-	20,100	163,368
4 豆類	-	149	2,473	21,041	-	-	123	1,682
5 その他雑穀	-	-	-	1,293	-	-	1,784	16,428
6 野菜・果物	170	492	6,323	55,389	3	303	116	1,383
7 綿花	-	-	-	-	-	-	-	-
8 その他農産品	179	15,195	1,554	20,413	1	120	9	4,369
9 羊毛	-	-	-	-	-	-	-	-
10 その他畜産品	459	3,879	1,151	41,141	234	1,544	208	1,629
11 水産品	317	3,122	5,835	68,710	-	4	510	4,132
2 林産品 小 計	159	1,557	30,694	205,682	1,160	13,185	294	17,896
12 原木	83	567	337	4,100	-	9	-	-
13 製材	-	-	683	7,432	-	-	-	1,768
14 樹脂類	24	144	19,110	178,102	-	1,290	294	15,608
15 木材チップ	-	-	10,024	11,861	1,160	11,821	-	520
16 その他林産品	52	846	92	198	-	65	-	-
17 薪炭	-	-	448	3,989	-	-	-	-
3 鉱産品 小 計	35,160	283,006	1,525,895	13,900,567	139,193	1,554,235	327,761	2,384,071
18 石炭	28,000	33,500	651,216	7,044,443	74,373	835,545	10,213	75,044
19 鉄鉱石	-	-	813,549	6,321,031	-	2,390	-	3,200
20 金属鉱	209	4,628	1,075	7,014	119	297	650	4,260
21 砂利・砂	55	6,276	404	3,496	59,278	566,593	41,868	454,870
22 石材	126	302	5,856	62,406	-	1	1,586	47,727
23 原油	-	-	-	-	-	69,025	104,000	104,000
24 リン鉱石	-	-	-	-	-	-	-	-
25 石灰石	-	-	63	1,759	-	-	117,970	1,080,500
26 原塩	16	92	2,117	8,557	-	9,715	6,000	33,850
27 非金属鉱物	6,754	238,208	51,615	451,861	5,423	70,669	45,474	580,620
4 金属機械工業品 小 計	291,862	3,004,731	175,040	1,655,295	2,687,060	22,454,207	2,697,010	24,047,822
28 鉄鋼	2,367	16,670	17,694	260,816	1,737	14,115	-	19,729
29 鋼材	125,459	1,276,317	19,417	131,517	105,109	988,357	283,770	2,795,694
30 非鉄金属	13,582	168,273	22,587	259,614	1,960	29,911	2,006	24,645
31 金属製品	72,635	852,701	27,689	224,296	2,376	20,573	8,964	85,149
32 鉄道車両	-	82	-	188	-	-	-	-
33 完成自動車	7,476	74,380	34	5,721	2,514,660	20,754,741	2,380,466	21,000,784
34 その他輸送用車両	32	333	24	680	-	-	-	-
35 二輪自動車	502	5,648	16	136	-	297	-	-
36 自動車部品	32,360	264,958	53,195	482,997	4,605	61,271	3,077	45,644
37 その他輸送機械	115	4,442	3,087	23,730	54,243	557,154	17,172	48,465
38 産業機械	27,421	237,660	16,674	149,524	1,863	21,877	1,460	23,151
39 電気機械	5,824	60,842	13,227	99,652	507	5,568	75	3,896

4. コンテナ貨物

4.1 コンテナ貨物月別前年比較表(個数)

(単位:TEU)

		合計	外 貿			内 貿		
			計	輸出	輸入	計	移出	移入
1月	30年	40,555	35,748	17,474	18,274	4,807	2,534	2,273
	29年	45,060	38,694	18,696	19,998	6,366	2,940	3,426
2月	30年	39,288	34,650	17,545	17,105	4,638	2,776	1,862
	29年	41,156	34,620	19,361	15,259	6,536	3,189	3,347
3月	30年	45,510	39,836	20,851	18,985	5,674	3,162	2,512
	29年	48,619	41,290	20,887	20,403	7,329	2,915	4,414
4月	30年	46,421	41,022	20,116	20,906	5,399	2,272	3,127
	29年	44,991	38,008	20,299	17,709	6,983	3,330	3,653
5月	30年	46,983	42,241	21,077	21,164	4,742	2,040	2,702
	29年	43,742	38,707	19,208	19,499	5,035	2,134	2,901
6月	30年	48,195	41,481	21,477	20,004	6,714	2,749	3,965
	29年	47,487	41,757	21,234	20,523	5,730	2,906	2,824
7月	30年	44,559	37,986	19,342	18,644	6,573	3,297	3,276
	29年	43,557	37,884	19,263	18,621	5,673	3,168	2,505
8月	30年	45,291	38,065	19,314	18,751	7,226	3,460	3,766
	29年	43,875	38,764	19,026	19,738	5,111	2,784	2,327
9月	30年	46,852	38,531	18,847	19,684	8,321	3,969	4,352
	29年	46,265	40,220	20,666	19,554	6,045	2,895	3,150
10月	30年	50,387	44,424	22,616	21,808	5,963	2,572	3,391
	29年	45,921	40,670	20,616	20,054	5,251	2,523	2,728
11月	30年							
	29年	46,292	41,230	20,625	20,605	5,062	2,600	2,462
12月	30年							
	29年	49,217	42,848	22,603	20,245	6,369	2,653	3,716
合計	30年							
	29年	546,182	474,692	242,484	232,208	71,490	34,037	37,453

累計	30年	454,041	393,984	198,659	195,325	60,057	28,831	31,226
1月～	29年	450,673	390,614	199,256	191,358	60,059	28,784	31,275
10月	前年比%	100.7	100.9	99.7	102.1	100.0	100.2	99.8

4.2 コンテナ貨物月別前年比較表(トン数)

(単位:トン)

		合計	外 貿			内 貿		
			計	輸出	輸入	計	移出	移入
1月	30年	658,101	602,956	255,923	347,033	55,145	38,933	16,212
	29年	687,079	625,306	251,965	373,341	61,773	32,376	29,397
2月	30年	634,224	570,969	262,346	308,623	63,255	46,046	17,209
	29年	650,476	598,125	321,104	277,021	52,351	30,773	21,578
3月	30年	703,723	641,064	314,948	326,116	62,659	48,099	14,560
	29年	763,635	696,736	329,696	367,040	66,899	37,941	28,958
4月	30年	726,870	681,150	315,018	366,132	45,720	29,327	16,393
	29年	692,052	616,884	305,381	311,503	75,168	48,831	26,337
5月	30年	722,043	678,090	296,510	381,580	43,953	23,696	20,257
	29年	695,714	639,105	288,176	350,929	56,609	30,219	26,390
6月	30年	715,145	672,346	327,482	344,864	42,799	23,399	19,400
	29年	737,098	684,141	320,188	363,953	52,957	32,780	20,177
7月	30年	674,448	623,000	294,539	328,461	51,448	27,827	23,621
	29年	681,375	618,645	286,140	332,505	62,730	41,461	21,269
8月	30年	710,340	645,132	311,602	333,530	65,208	39,386	25,822
	29年	703,193	649,218	291,738	357,480	53,975	38,244	15,731
9月	30年	704,124	634,119	296,601	337,518	70,005	37,705	32,300
	29年	698,237	633,690	289,457	344,233	64,547	47,673	16,874
10月	30年	754,222	710,135	340,117	370,018	44,087	24,891	19,196
	29年	715,393	655,786	314,980	340,806	59,607	43,264	16,343
11月	30年							
	29年	731,867	663,594	298,285	365,309	68,273	44,182	24,091
12月	30年							
	29年	766,883	703,938	348,879	355,059	62,945	42,777	20,168
合計	30年							
	29年	8,523,002	7,785,168	3,645,989	4,139,179	737,834	470,521	267,313

累計	30年	7,003,240	6,458,961	3,015,086	3,443,875	544,279	339,309	204,970
1月～	29年	7,024,252	6,417,636	2,998,825	3,418,811	606,616	383,562	223,054
10月	前年比%	99.7	100.6	100.5	100.7	89.7	88.5	91.9