



北九州港港湾統計月報

平成29年－2017年－10月

北九州市港湾空港局物流振興課

平成30年2月19日発行



北九州港マスコットキャラクター
「スナQ」

例 言

1. この統計月報は、統計法に基づく港湾調査規則（昭和26年運輸省令第13号）によって、北九州港と内外諸港との間に出入りした船舶・貨物を調査したものを集計した。
2. 入港船舶は、荷役の有無にかかわらず、総トン数5トン以上のものを調査対象とした。
3. 海上出入貨物は船舶及び「はしけ」により出入りしたものをすべて調査対象とした。
4. 貨物のトン数は、原則としてフレート・トンを採用した。したがって容積は1.133立方メートル、重量は1,000キログラムをもって1トンとし、容積または重量のいずれか大なる方をもって計算することを原則とした。ただし、商習慣に従っている貨物は、その習慣に従った。

(注) 本統計月報は速報値のため、後日数値に変更を生ずる場合がある。

問い合わせ先

北九州市港湾空港局物流振興課

TEL 093(321)5941

E-mail:portinfo@kitaqport.or.jp

目 次

1.	概要	
1. 1	平成29年10月概況	1.
1. 2	入港船舶	1.
1. 3	海上出入貨物	2.
1. 4	コンテナ貨物	2.
2.	入港船舶	
2. 1	入港船舶月別前年比較表	3.
2. 2	入港船舶用途別表	4.
3.	海上出入貨物	
3. 1	海上出入貨物月別前年比較表（トン数）	5.
3. 2	海上出入貨物外貿相手国（1月以降累計上位10カ国）	6.
3. 3	海上出入貨物品種別表	7.
4.	コンテナ貨物	
4. 1	コンテナ貨物月別前年比較表（個数）	11.
4. 2	コンテナ貨物月別前年比較表（トン数）	12.

1. 概要

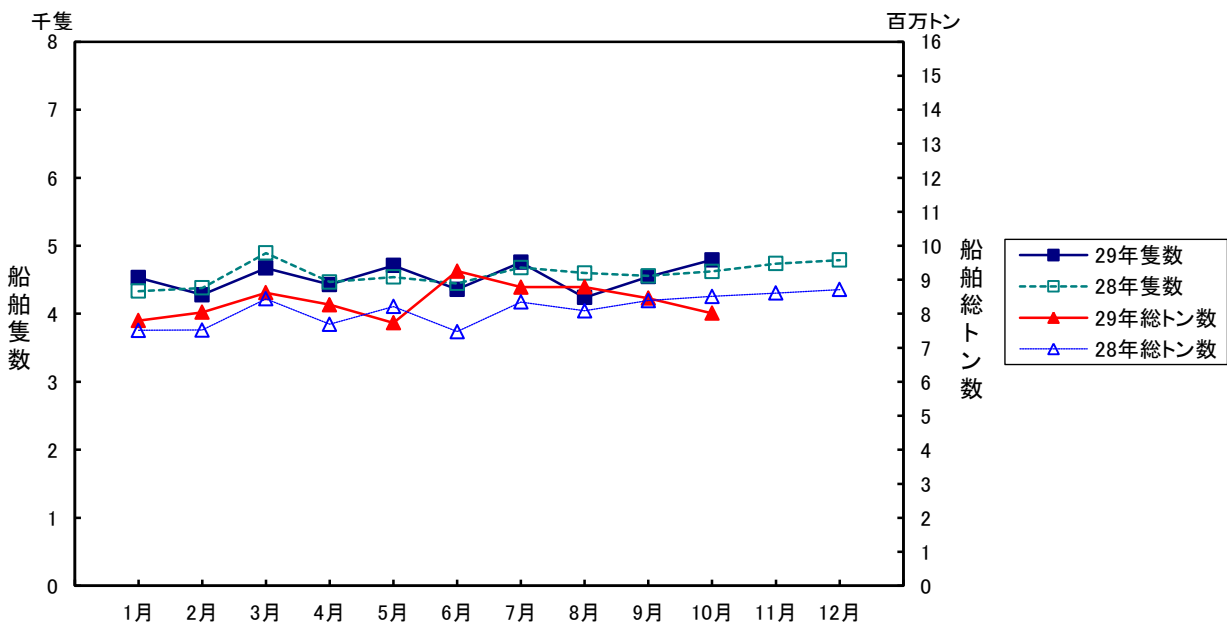
1.1 平成29年10月概況

当月の入港船舶は、4,793隻で前年同月に比べ170隻(3.7%)増、船舶総トン数は、802万トンで前年同月に比べ49万トン(5.8%)減となった。

海上出入貨物は、838万トンで前年同月に比べ38万トン(4.3%)減、このうち外貿易貨物は、243万トンで前年同月に比べ45万トン(15.5%)減、内貿貨物は、594万トンで前年同月に比べ7万トン(1.2%)増となった。

一方、コンテナは実空合計個数(20フィート換算:以下TEUという)45,921個で、前年同月に比べ1,211個(2.7%)増、トン数は、715千トンで前年同月に比べ44千トン(6.5%)増となった。

1.2 入港船舶

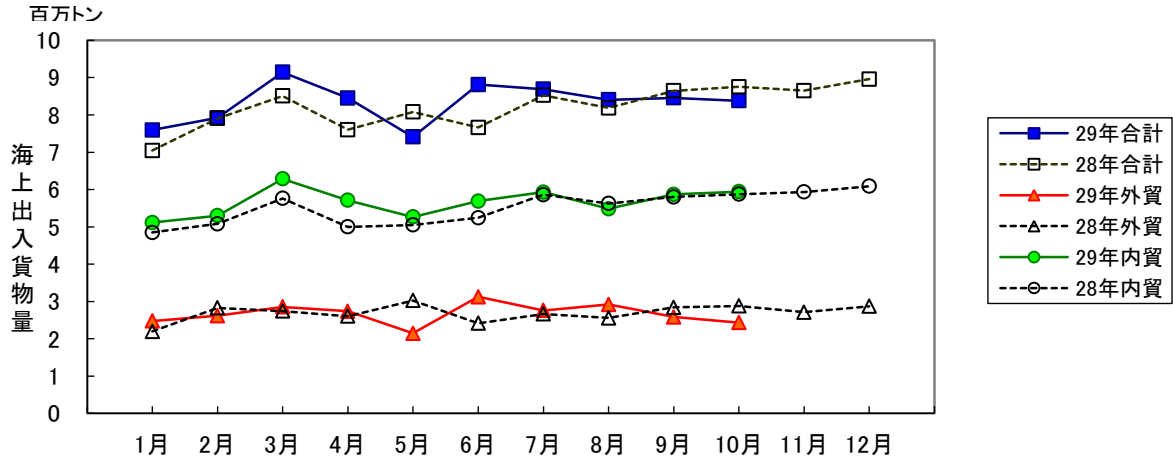


(単位:隻・総トン)

	10月		1月以降累計	
	隻数	総トン数	隻数	総トン数
合計	4,793 (103.7)	8,017,580 (94.2)	45,315 (99.5)	83,770,324 (104.5)
外航船	339 (93.1)	4,258,291 (88.0)	3,616 (99.4)	47,830,240 (108.0)
内航船	4,454 (104.6)	3,759,289 (102.3)	41,699 (99.6)	35,940,084 (100.1)

()内前年同期比

1.3 海上出入貨物



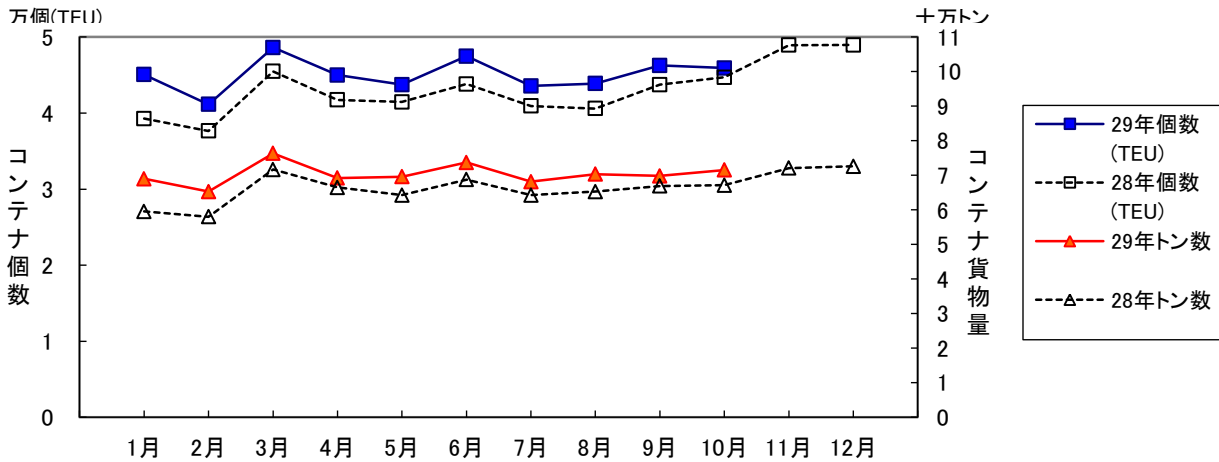
(単位:トン)

	10 月			1月以降累計		
	計	輸移出	輸移入	計	輸移出	輸移入
合計	8,377,908 (95.7)	3,433,083 (100.6)	4,944,825 (92.6)	83,261,588 (102.9)	32,858,753 (104.5)	50,402,835 (101.9)
外航貨物	2,433,348 (84.5)	595,622 (97.9)	1,837,726 (80.9)	26,658,148 (99.6)	6,060,772 (102.5)	20,597,376 (98.8)
内航貨物	5,944,560 (101.2)	2,837,461 (101.1)	3,107,099 (101.3)	56,603,440 (104.5)	26,797,981 (104.9)	29,805,459 (104.2)

()内前年同期比

1.4 コンテナ貨物

コンテナ貨物は海上出入貨物の内数である。個数は実空20フィート換算(TEU)による。



(単位:TEU・トン)

		10 月			1月以降累計		
		計	輸移出	輸移入	計	輸移出	輸移入
合計	TEU	45,921 (102.7)	23,139 (104.8)	22,782 (100.7)	450,673 (107.5)	228,040 (108.4)	222,633 (106.5)
	トン	715,432 (106.5)	358,244 (110.8)	357,188 (102.6)	7,029,873 (107.8)	3,382,388 (105.6)	3,647,485 (109.8)
外 貿	TEU	40,670 (106.6)	20,616 (107.2)	20,054 (106.0)	390,614 (107.2)	199,256 (107.0)	191,358 (107.3)
	トン	655,825 (105.8)	314,980 (109.9)	340,845 (102.3)	6,423,250 (106.1)	2,998,825 (104.4)	3,424,425 (107.7)
内 貿	TEU	5,251 (79.9)	2,523 (88.2)	2,728 (73.6)	60,059 (109.3)	28,784 (119.2)	31,275 (101.5)
	トン	59,607 (114.9)	43,264 (117.7)	16,343 (108.0)	606,623 (128.3)	383,563 (115.8)	223,060 (157.7)

()内前年同期比

2. 入港船舶

2.1 入港船舶月別前年比較表

(単位:隻・トン)

		合 計		外 航 船		内 航 船	
		隻数	総トン数	隻数	総トン数	隻数	総トン数
1月	29年	4,530	7,801,120	369	4,262,544	4,161	3,538,576
	28年	4,334	7,514,044	350	4,050,037	3,984	3,464,007
2月	29年	4,278	8,044,955	342	4,788,540	3,936	3,256,415
	28年	4,381	7,520,740	338	4,070,502	4,043	3,450,238
3月	29年	4,673	8,620,393	387	4,802,325	4,286	3,818,068
	28年	4,894	8,441,179	397	4,665,349	4,497	3,775,830
4月	29年	4,430	8,265,773	368	4,726,244	4,062	3,539,529
	28年	4,468	7,693,052	370	4,160,135	4,098	3,532,917
5月	29年	4,710	7,734,041	351	4,190,725	4,359	3,543,316
	28年	4,540	8,214,731	374	4,743,471	4,166	3,471,260
6月	29年	4,360	9,256,418	380	5,759,924	3,980	3,496,494
	28年	4,447	7,476,828	349	4,047,988	4,098	3,428,840
7月	29年	4,757	8,782,769	369	4,993,472	4,388	3,789,297
	28年	4,680	8,343,904	370	4,600,988	4,310	3,742,916
8月	29年	4,239	8,786,681	370	5,203,832	3,869	3,582,849
	28年	4,600	8,085,250	354	4,409,955	4,246	3,675,295
9月	29年	4,545	8,460,594	341	4,844,343	4,204	3,616,251
	28年	4,556	8,388,632	371	4,705,413	4,185	3,683,219
10月	29年	4,793	8,017,580	339	4,258,291	4,454	3,759,289
	28年	4,623	8,511,664	364	4,837,236	4,259	3,674,428
11月	29年						
	28年	4,738	8,608,211	386	4,828,630	4,352	3,779,581
12月	29年						
	28年	4,790	8,711,315	401	4,895,107	4,389	3,816,208
合計	29年						
	28年	55,051	97,509,550	4,424	54,014,811	50,627	43,494,739

累計	29年	45,315	83,770,324	3,616	47,830,240	41,699	35,940,084
1月～	28年	45,523	80,190,024	3,637	44,291,074	41,886	35,898,950
当月	前年比%	99.5	104.5	99.4	108.0	99.6	100.1

2. 2 入港船舶用途別表

(単位：隻・トン)

	合 計				外 航 船				内 航 船			
	隻 数		総トン数		隻 数		総トン数		隻 数		総トン数	
	当月	累計	当月	累計	当月	累計	当月	累計	当月	累計	当月	累計
合 計	4,793	45,315	8,017,580	83,770,324	339	3,616	4,258,291	47,830,240	4,454	41,699	3,759,289	35,940,084
(対前年同月・同期比%)	104	100	94	104	93	99	88	108	105	100	102	100
商 船	4,115	39,873	5,598,712	61,320,336	337	3,589	4,249,060	47,724,208	3,778	36,284	1,349,652	13,596,128
客 船	2,098	19,545	232,331	3,820,628	2	27	192,507	3,376,999	2,096	19,518	39,824	443,629
貨 客 船	88	901	8,360	114,168	-	3	-	32,832	88	898	8,360	81,336
一 般 貨 物 船	1,046	10,614	2,086,206	22,495,809	149	1,460	1,699,507	18,637,377	897	9,154	386,699	3,858,432
油 送 船	220	2,069	90,638	892,248	1	17	1,815	38,180	219	2,052	88,823	854,068
L P G 船	17	138	15,679	172,794	3	8	6,133	89,558	14	130	9,546	83,236
L N G 船	11	106	371,238	3,947,630	3	35	347,774	3,739,432	8	71	23,464	208,198
プロダクトオイルタンカー	12	49	11,958	72,052	-	6	-	28,509	12	43	11,958	43,543
内航ケミカル船	137	1,334	63,490	655,358	1	1	738	738	136	1,333	62,752	654,620
外航ケミカル船	3	52	11,431	148,495	3	52	11,431	148,495	-	-	-	-
その他タンカー・タンク船	3	67	4,128	79,970	-	2	-	3,430	3	65	4,128	76,540
穀 物 船	-	-	-	-	-	-	-	-	-	-	-	-
材 木 船	-	-	-	-	-	-	-	-	-	-	-	-
チ ッ プ 船	-	-	-	-	-	-	-	-	-	-	-	-
鋼 材 船	18	152	11,682	105,244	-	-	-	-	18	152	11,682	105,244
砂利・砂・石材船	119	1,073	80,365	761,886	-	-	-	-	119	1,073	80,365	761,886
セ メ ン ト 船	95	1,008	142,770	1,482,654	-	-	-	-	95	1,008	142,770	1,482,654
石 炭 船	2	22	123,996	1,177,295	2	15	123,996	1,172,381	-	7	-	4,914
鉱 石 船	1	27	132,868	2,774,518	1	27	132,868	2,774,518	-	-	-	-
自動車専用船	32	307	488,167	4,074,263	6	41	204,406	1,222,983	26	266	283,761	2,851,280
その他専用船	16	158	87,294	957,056	-	4	-	40,311	16	154	87,294	916,745
フルコンテナ船	173	1,964	1,445,454	15,344,332	151	1,715	1,403,662	14,884,228	22	249	41,792	460,104
セミコンテナ船	11	136	26,819	308,227	9	101	25,821	290,762	2	35	998	17,465
R O R O 船	13	151	163,838	1,935,709	6	75	98,402	1,243,475	7	76	65,436	692,234
自動車航送船	179	1,739	2,107,303	20,440,798	-	-	-	-	179	1,739	2,107,303	20,440,798
漁 船	21	214	105	1,070	-	-	-	-	21	214	105	1,070
そ の 他	478	3,489	311,460	2,008,120	2	27	9,231	106,032	476	3,462	302,229	1,902,088
作業船(自航船)	51	347	75,216	452,361	1	6	7,960	43,796	50	341	67,256	408,565
パ ト ロ ー ル 船	125	1,350	8,281	78,061	-	-	-	-	125	1,350	8,281	78,061
曳 船 ・ 押 船	113	474	8,214	68,972	-	9	-	8,307	113	465	8,214	60,665
訓 練 船	1	6	5,890	25,515	-	-	-	-	1	6	5,890	25,515
軍 艦	-	3	-	1,339	-	-	-	-	-	3	-	1,339
その他の船舶(自航船)	188	1,309	213,859	1,381,872	1	12	1,271	53,929	187	1,297	212,588	1,327,943

3. 海上出入貨物

3.1 海上出入貨物月別前年比較表(トン数)

(単位:トン)

		合計	外貿計	輸出	輸入	内貿計	移出	移入
1月	29年	7,593,064	2,475,859	577,283	1,898,576	5,117,205	2,437,711	2,679,494
	28年	7,045,207	2,197,039	465,472	1,731,567	4,848,168	2,278,329	2,569,839
2月	29年	7,920,548	2,619,741	645,527	1,974,214	5,300,807	2,456,090	2,844,717
	28年	7,909,421	2,828,925	557,380	2,271,545	5,080,496	2,408,053	2,672,443
3月	29年	9,144,128	2,855,693	631,467	2,224,226	6,288,435	3,002,604	3,285,831
	28年	8,509,709	2,745,004	659,348	2,085,656	5,764,705	2,752,768	3,011,937
4月	29年	8,451,170	2,739,872	630,102	2,109,770	5,711,298	2,662,891	3,048,407
	28年	7,602,994	2,603,658	629,900	1,973,758	4,999,336	2,316,060	2,683,276
5月	29年	7,412,001	2,146,789	586,239	1,560,550	5,265,212	2,432,840	2,832,372
	28年	8,078,124	3,027,505	628,548	2,398,957	5,050,619	2,339,637	2,710,982
6月	29年	8,815,183	3,125,222	626,203	2,499,019	5,689,961	2,669,607	3,020,354
	28年	7,662,873	2,417,070	615,174	1,801,896	5,245,803	2,465,277	2,780,526
7月	29年	8,687,214	2,758,212	557,636	2,200,576	5,929,002	2,850,891	3,078,111
	28年	8,526,867	2,664,772	609,081	2,055,691	5,862,095	2,754,715	3,107,380
8月	29年	8,403,735	2,917,664	585,700	2,331,964	5,486,071	2,617,874	2,868,197
	28年	8,185,184	2,560,523	536,004	2,024,519	5,624,661	2,655,402	2,969,259
9月	29年	8,456,637	2,585,748	624,993	1,960,755	5,870,889	2,830,012	3,040,877
	28年	8,644,113	2,842,264	604,560	2,237,704	5,801,849	2,760,418	3,041,431
10月	29年	8,377,908	2,433,348	595,622	1,837,726	5,944,560	2,837,461	3,107,099
	28年	8,753,697	2,880,830	608,270	2,272,560	5,872,867	2,805,581	3,067,286
11月	29年							
	28年	8,648,739	2,714,819	615,379	2,099,440	5,933,920	2,853,648	3,080,272
12月	29年							
	28年	8,960,207	2,871,636	686,009	2,185,627	6,088,571	2,793,726	3,294,845
合計	29年							
	28年	98,527,135	32,354,045	7,215,125	25,138,920	66,173,090	31,183,614	34,989,476

累計	29年	83,261,588	26,658,148	6,060,772	20,597,376	56,603,440	26,797,981	29,805,459
1月～	28年	80,918,189	26,767,590	5,913,737	20,853,853	54,150,599	25,536,240	28,614,359
当月	前年比%	102.9	99.6	102.5	98.8	104.5	104.9	104.2

3.2 海上出入貨物外貿相手国(1月以降累計上位10カ国)

合計

(単位:トン)

順位	仕向仕出国・地域	10月		前年同月比 %	1月以降累計		前年累計比 %
		29年	28年		29年	28年	
1(1)	オーストラリア	798,993	1,140,725	70.0	9,020,403	10,091,087	89.4
2(2)	中国	410,833	312,945	131.3	3,617,615	3,324,181	108.8
3(3)	韓国	303,232	295,534	102.6	3,050,690	2,764,318	110.4
4(8)	カナダ	200,046	199,011	100.5	2,135,084	894,434	238.7
5(6)	台湾	151,421	141,664	106.9	1,408,704	1,418,361	99.3
6(4)	インドネシア	61,063	108,081	56.5	1,315,675	1,812,623	72.6
7(7)	ロシア	154,088	212,601	72.5	1,154,799	1,246,362	92.7
8(10)	アメリカ	133,110	78,183	170.3	927,578	555,068	167.1
9(11)	マレーシア	6,950	-	-	750,675	509,148	147.4
10(5)	ブラジル	-	187,200	-	680,457	1,560,802	43.6
	その他	213,612	204,886	104.3	2,596,468	2,591,206	100.2
	合計	2,433,348	2,880,830	84.5	26,658,148	26,767,590	99.6

()内は前年同月累計順位

輸出

(単位:トン)

順位	仕向仕出国・地域	10月		前年同月比 %	1月以降累計		前年累計比 %
		29年	28年		29年	28年	
1(1)	韓国	172,191	165,139	104.3	1,780,682	1,553,762	114.6
2(2)	中国	130,192	115,085	113.1	1,280,623	1,246,489	102.7
3(3)	台湾	93,789	86,377	108.6	842,287	871,294	96.7
4(6)	インド	22,506	20,604	109.2	385,415	228,342	168.8
5(4)	タイ	25,650	33,296	77.0	328,791	378,339	86.9
6(5)	中国(ホンコン)	25,401	24,090	105.4	250,996	233,314	107.6
7(9)	アメリカ	33,879	43,036	78.7	212,362	177,098	119.9
8(8)	ベトナム	13,448	10,378	129.6	133,411	202,058	66.0
9(7)	インドネシア	9,263	13,970	66.3	108,589	226,011	48.0
10(10)	オーストラリア	27,500	25,765	106.7	107,898	155,562	69.4
	その他	41,803	70,530	59.3	629,718	641,468	98.2
	合計	595,622	608,270	97.9	6,060,772	5,913,737	102.5

()内は前年同月累計順位

輸入

(単位:トン)

順位	仕向仕出国・地域	10月		前年同月比 %	1月以降累計		前年累計比 %
		29年	28年		29年	28年	
1(1)	オーストラリア	771,493	1,114,960	69.2	8,912,505	9,935,525	89.7
2(2)	中国	280,641	197,860	141.8	2,336,992	2,077,692	112.5
3(7)	カナダ	200,046	185,177	108.0	2,056,231	810,150	253.8
4(6)	韓国	131,041	130,395	100.5	1,270,008	1,210,556	104.9
5(3)	インドネシア	51,800	94,111	55.0	1,207,086	1,586,612	76.1
6(5)	ロシア	152,880	210,185	72.7	1,130,422	1,225,490	92.2
7(11)	アメリカ	99,231	35,147	282.3	715,216	377,970	189.2
8(9)	マレーシア	6,950	-	-	672,239	496,192	135.5
9(4)	ブラジル	-	187,200	-	661,489	1,525,059	43.4
10(8)	台湾	57,632	55,287	104.2	566,417	547,067	103.5
	その他	86,012	62,238	138.2	1,068,771	1,061,540	100.7
	合計	1,837,726	2,272,560	80.9	20,597,376	20,853,853	98.8

()内は前年同月累計順位

3. 3 海上出入貨物品種別表

(単位:トン・%)

	合 計				外 貿 計				内 貿 計			
	当 月	前年比	累 計	前年比	当 月	前年比	累 計	前年比	当 月	前年比	累 計	前年比
合 計	8,377,908	95.7	83,261,588	102.9	2,433,348	84.5	26,658,148	99.6	5,944,560	101.2	56,603,440	104.5
1 農水産品 小 計	40,117	71.4	484,823	99.6	22,263	86.5	271,207	102.6	17,854	58.7	213,616	96.0
1 麦	334	256.9	10,928	169.5	190	-	610	329.7	144	110.8	10,318	164.7
2 米	2,282	55.6	23,613	79.4	34	-	8,108	87.9	2,248	54.8	15,505	75.5
3 とうもろこし	11,553	66.0	182,743	102.6	1,553	1,465.1	34,854	136.6	10,000	57.5	147,889	97.0
4 豆類	618	16.9	14,421	51.1	427	11.7	11,768	46.2	191	-	2,653	96.4
5 その他雑穀	2,438	84.1	20,838	137.1	1,038	-	7,738	-	1,400	48.3	13,100	86.2
6 野菜・果物	8,320	77.1	67,472	92.6	5,896	97.7	58,554	99.2	2,424	51.0	8,918	64.5
7 綿花	-	-	-	-	-	-	-	-	-	-	-	-
8 その他農産品	3,112	130.8	41,337	75.2	2,955	136.2	39,889	77.5	157	75.1	1,448	41.8
9 羊毛	-	-	-	-	-	-	-	-	-	-	-	-
10 その他畜産品	2,176	32.0	40,523	137.3	1,921	28.5	37,952	131.7	255	463.6	2,571	365.2
11 水産品	9,284	117.9	82,948	115.9	8,249	117.3	71,734	111.3	1,035	122.6	11,214	157.1
2 林産品 小 計	25,870	164.4	241,049	133.5	19,959	161.9	172,225	115.1	5,911	173.4	68,824	223.0
12 原木	810	164.3	6,902	88.7	663	156.0	5,803	99.8	147	216.2	1,099	56.0
13 製材	1,530	126.9	13,536	142.8	1,020	144.5	6,744	146.5	510	102.0	6,792	139.3
14 樹脂類	21,429	182.9	188,624	128.9	17,886	163.6	154,338	115.4	3,543	454.2	34,286	271.8
15 木材チップ	1,797	89.6	27,333	232.0	86	-	822	100.6	1,711	85.3	26,511	241.8
16 その他林産品	115	101.8	1,220	129.1	115	198.3	1,084	164.2	-	-	136	47.7
17 薪炭	189	92.6	3,434	81.9	189	92.6	3,434	85.1	-	-	-	-
3 鉱産品 小 計	1,803,797	93.8	18,252,734	99.6	1,383,248	87.1	14,335,795	97.0	420,549	125.4	3,916,939	110.1
18 石炭	748,956	85.6	7,985,926	96.6	668,472	83.6	7,029,785	95.4	80,484	107.0	956,141	106.9
19 鉄鉱石	628,403	89.2	6,549,835	99.2	610,784	86.7	6,489,544	99.4	17,619	-	60,291	80.9
20 金属鉱	857	58.1	28,592	127.0	657	44.5	19,556	111.3	200	-	9,036	182.8
21 砂利・砂	132,073	145.3	1,099,754	123.5	556	43.4	38,390	384.1	131,517	146.8	1,061,364	120.5
22 石材	9,192	57.9	89,269	71.4	7,633	95.3	75,122	102.8	1,559	19.8	14,147	27.2
23 原油	-	-	90,771	-	-	-	-	-	-	-	90,771	-
24 りん鉱石	-	-	-	-	-	-	-	-	-	-	-	-
25 石灰石	125,885	136.5	1,018,854	103.1	-	-	368	84.0	125,885	136.5	1,018,486	103.1
26 原塩	3,678	67.5	46,673	94.6	2,833	776.2	4,658	85.5	845	16.6	42,015	95.7
27 非金属鉱物	154,753	111.6	1,343,060	96.8	92,313	125.7	678,372	88.3	62,440	95.8	664,688	107.3
4 金属機械工業品 小 計	5,232,600	99.4	50,217,969	104.5	438,196	88.8	4,647,473	97.6	4,794,404	100.4	45,570,496	105.3
28 鉄鋼	27,891	71.5	310,957	63.2	13,521	40.9	253,391	72.1	14,370	241.2	57,566	41.0
29 鋼材	462,156	90.5	5,414,848	107.7	129,966	104.7	1,493,938	109.7	332,190	85.9	3,920,910	106.9
30 非鉄金属	41,536	81.9	446,231	93.4	35,766	73.4	398,203	88.3	5,770	299.3	48,028	179.1
31 金属製品	119,819	73.9	1,209,303	88.4	103,551	70.6	1,036,301	82.9	16,268	105.9	173,002	147.6
32 鉄道車両	47	111.9	508	252.7	47	111.9	508	252.7	-	-	-	-
33 完成自動車	4,343,683	101.9	40,600,648	105.0	8,114	75.1	92,522	94.7	4,335,569	101.9	40,508,126	105.0
34 その他輸送用車両	108	49.1	641	70.1	108	-	351	138.2	-	-	290	43.9
35 二輪自動車	939	275.4	5,713	114.7	732	250.7	4,814	103.8	207	422.4	899	265.2
36 自動車部品	102,996	109.8	930,595	107.4	84,863	109.3	745,770	100.5	18,133	112.2	184,825	148.6
37 その他輸送機械	64,683	78.7	597,053	114.8	1,592	115.4	25,419	189.7	63,091	78.1	571,634	112.8
38 産業機械	42,503	127.2	368,774	99.1	36,144	141.7	298,132	105.2	6,359	80.5	70,642	79.6
39 電気機械	19,763	83.8	267,982	139.2	17,341	92.6	236,778	152.9	2,422	49.9	31,204	83.1

40	測量・光学・医療用機械	6,186	96.5	61,082	118.9	6,176	97.9	57,827	117.3	10	9.8	3,255	156.9
41	事務用機器	70	56.5	856	76.8	70	62.5	856	77.7	-	-	-	-
42	その他機械	220	173.2	2,778	147.1	205	161.4	2,663	141.4	15	-	115	1,916.7
5	化学工業品	917,832	81.9	10,507,982	98.9	341,114	61.8	4,968,926	102.7	576,718	101.5	5,539,056	95.7
43	陶磁器	2,439	61.9	28,280	71.7	2,326	62.1	27,278	72.2	113	56.8	1,002	60.2
44	セメント	144,809	88.7	1,435,021	99.2	853	69.5	11,238	109.7	143,956	88.9	1,423,783	99.1
45	ガラス類	5,547	70.3	59,903	93.8	3,043	76.3	35,850	98.1	2,504	64.2	24,053	88.0
46	窯業品	14,906	79.1	157,238	100.1	12,223	86.8	128,317	99.1	2,683	56.3	28,921	104.8
47	重油	50,151	99.3	475,167	89.0	-	-	46,944	80.7	50,151	99.3	428,223	90.0
48	石油製品	115,348	104.6	1,105,772	96.5	837	148.4	11,563	41.8	114,511	104.4	1,094,209	97.9
49	LNG(液化天然ガス)	128,526	38.0	2,479,807	100.2	120,108	36.2	2,404,868	100.2	8,418	132.9	74,939	101.5
50	LPG(液化石油ガス)	5,666	102.5	54,156	101.0	-	-	120	226.4	5,666	102.5	54,036	100.9
51	その他石油製品	6,796	27.4	85,266	88.5	4,405	19.1	66,574	135.6	2,391	143.3	18,692	39.6
52	コークス	164,085	115.8	1,570,922	89.2	32,353	179.5	473,262	129.9	131,732	106.5	1,097,660	78.5
53	石炭製品	32,146	116.4	430,051	130.2	9,288	331.4	113,420	205.5	22,858	92.1	316,631	115.1
54	化学薬品	155,492	107.4	1,661,510	102.2	85,646	94.4	940,517	96.5	69,846	129.4	720,993	110.6
55	化学肥料	20,789	138.4	254,183	114.0	12,976	183.6	149,420	118.6	7,813	98.3	104,763	108.1
56	染料・塗料・合成樹脂・その他化学工業品	71,132	104.8	710,706	105.5	57,056	104.6	559,555	98.6	14,076	105.5	151,151	142.5
6	軽工業品	56,038	72.5	653,529	98.2	19,414	57.9	247,613	93.6	36,624	83.7	405,916	101.2
57	紙・パルプ	12,172	69.6	148,280	86.6	980	32.0	24,297	61.3	11,192	77.6	123,983	94.3
58	糸及び紡績半製品	5,368	91.5	54,242	102.0	5,352	98.5	51,066	99.4	16	3.7	3,176	175.4
59	その他繊維工業品	2,246	84.4	18,823	100.0	2,246	85.0	18,823	101.0	-	-	-	-
60	砂糖	1,172	8.2	91,823	102.2	240	1.9	66,330	97.6	932	55.7	25,493	116.5
61	製造食品	10,285	96.5	95,394	98.5	7,839	98.7	68,107	96.9	2,446	89.9	27,287	102.7
62	飲料	1,726	46.1	29,439	82.0	539	50.4	9,412	88.8	1,187	44.4	20,027	79.1
63	水	21,224	95.7	209,004	106.3	373	101.4	3,093	101.5	20,851	95.6	205,911	106.4
64	たばこ	1,449	-	3,351	22,340.0	1,449	-	3,351	22,340.0	-	-	-	-
65	その他食料工業品	396	91.2	3,173	102.4	396	91.2	3,134	102.3	-	-	39	105.4
7	雑工業品	95,106	99.1	931,335	105.0	83,796	108.0	801,082	108.4	11,310	61.6	130,253	88.0
66	がん具	807	154.0	2,852	92.9	807	154.0	2,758	91.5	-	-	94	167.9
67	衣服・身廻品・はきもの	8,160	86.0	90,422	108.1	8,152	86.6	89,675	108.6	8	11.9	747	69.5
68	文房具・運動娯楽用品・楽器	3,299	60.5	36,208	71.4	2,959	72.1	31,506	73.1	340	25.2	4,702	61.5
69	家具装備品	18,632	84.0	205,921	101.2	16,651	90.8	184,567	107.9	1,981	51.7	21,354	66.2
70	その他日用品	4,556	492.5	29,154	94.2	4,331	503.6	27,302	90.2	225	346.2	1,852	266.1
71	ゴム製品	45,883	110.4	426,585	114.5	41,352	121.6	366,513	118.3	4,531	59.9	60,072	95.6
72	木製品	6,839	79.4	77,740	103.2	4,594	80.9	51,548	96.6	2,245	76.6	26,192	119.2
73	その他製造工業品	6,930	95.4	62,453	93.2	4,950	105.3	47,213	103.6	1,980	77.2	15,240	71.0
8	特殊品	206,548	104.3	1,972,167	116.6	125,358	128.1	1,213,827	124.4	81,190	81.0	758,340	105.9
74	金属くず	83,899	127.6	747,975	141.2	63,776	160.9	583,771	157.1	20,123	77.1	164,204	103.8
75	再利用資材	27,138	83.8	309,362	95.2	21,766	85.9	250,313	94.8	5,372	76.0	59,049	97.2
76	動植物性製造飼肥料	20,753	130.0	189,354	106.0	11,451	155.1	110,347	98.1	9,302	108.5	79,007	119.5
77	廃棄物	4,540	75.1	31,138	84.8	-	-	128	11.2	4,540	75.7	31,010	87.1
78	廃土砂	12,638	80.9	143,058	139.9	10	-	22	-	12,628	80.9	143,036	139.8
79	輸送用容器	29,704	102.9	277,829	106.6	24,765	104.6	225,096	110.7	4,939	94.9	52,733	92.0
80	取合せ品	27,876	83.4	273,451	105.7	3,590	205.6	44,150	191.6	24,286	76.6	229,301	97.3
9	分類不能のもの	-	-	-	-	-	-	-	-	-	-	-	-
81	分類不能のもの	-	-	-	-	-	-	-	-	-	-	-	-

(単位:トン)

	輸 出		輸 入		移 出		移 入	
	当 月	累 計	当 月	累 計	当 月	累 計	当 月	累 計
合 計	595,622	6,060,772	1,837,726	20,597,376	2,837,461	26,797,981	3,107,099	29,805,459
1 農水産品 小 計	2,021	32,438	20,242	238,769	561	11,785	17,293	201,831
1 麦	-	-	190	610	144	2,874	-	7,444
2 米	-	-	34	8,108	198	5,268	2,050	10,237
3 とうもろこし	-	-	1,553	34,854	-	-	10,000	147,889
4 豆類	-	16	427	11,752	-	-	191	2,653
5 その他雑穀	-	-	1,038	7,738	-	-	1,400	13,100
6 野菜・果物	54	196	5,842	58,358	4	486	2,420	8,432
7 綿花	-	-	-	-	-	-	-	-
8 その他農産品	814	20,090	2,141	19,799	2	17	155	1,431
9 羊毛	-	-	-	-	-	-	-	-
10 その他畜産品	405	8,541	1,516	29,411	213	1,409	42	1,162
11 水産品	748	3,595	7,501	68,139	-	1,731	1,035	9,483
2 林産品 小 計	49	645	19,910	171,580	2,118	28,413	3,793	40,411
12 原木	-	101	663	5,702	147	1,044	-	55
13 製材	-	10	1,020	6,734	-	-	510	6,792
14 樹脂類	-	12	17,886	154,326	845	6,572	2,698	27,714
15 木材チップ	-	-	86	822	1,126	20,661	585	5,850
16 その他林産品	49	522	66	562	-	136	-	-
17 薪炭	-	-	189	3,434	-	-	-	-
3 鉱産品 小 計	42,555	240,120	1,340,693	14,095,675	161,837	1,567,656	258,712	2,349,283
18 石炭	-	52	668,472	7,029,733	75,512	878,091	4,972	78,050
19 鉄鉱石	-	-	610,784	6,489,544	195	7,415	17,424	52,876
20 金属鉱	328	1,859	329	17,697	-	208	200	8,828
21 砂利・砂	35	32,131	521	6,259	81,555	589,762	49,962	471,602
22 石材	-	108	7,633	75,014	-	1	1,559	14,146
23 原油	-	-	-	-	-	-	-	90,771
24 リン鉱石	-	-	-	-	-	-	-	-
25 石灰石	-	-	-	368	-	-	125,885	1,018,486
26 原塩	-	79	2,833	4,579	845	11,005	-	31,010
27 非金属鉱物	42,192	205,891	50,121	472,481	3,730	81,174	58,710	583,514
4 金属機械工業品 小 計	279,034	2,987,733	159,162	1,659,740	2,337,567	21,898,173	2,456,837	23,672,323
28 鉄鋼	569	36,688	12,952	216,703	6,135	33,584	8,235	23,982
29 鋼材	118,058	1,356,106	11,908	137,832	95,764	1,123,154	236,426	2,797,756
30 非鉄金属	11,967	147,742	23,799	250,461	3,033	18,717	2,737	29,311
31 金属製品	78,978	788,779	24,573	247,522	5,733	41,026	10,535	131,976
32 鉄道車両	12	291	35	217	-	-	-	-
33 完成自動車	7,961	89,251	153	3,271	2,149,025	19,966,262	2,186,544	20,541,864
34 その他輸送用車両	108	222	-	129	-	180	-	110
35 二輪自動車	700	4,385	32	429	207	899	-	-
36 自動車部品	23,692	220,214	61,171	525,556	14,293	112,820	3,840	72,005
37 その他輸送機械	101	6,253	1,491	19,166	59,181	550,043	3,910	21,591
38 産業機械	24,920	190,647	11,224	107,485	3,056	31,059	3,303	39,583
39 電気機械	7,078	103,004	10,263	133,774	1,130	18,570	1,292	12,634

4. コンテナ貨物

4.1 コンテナ貨物月別前年比較表(個数)

(単位:TEU)

		合計	外 貿			内 貿		
			計	輸出	輸入	計	移出	移入
1月	29年	45,060	38,694	18,696	19,998	6,366	2,940	3,426
	28年	39,264	34,209	16,698	17,511	5,055	2,064	2,991
2月	29年	41,156	34,620	19,361	15,259	6,536	3,189	3,347
	28年	37,660	32,383	17,661	14,722	5,277	2,638	2,639
3月	29年	48,619	41,290	20,887	20,403	7,329	2,915	4,414
	28年	45,473	39,453	19,877	19,576	6,020	2,320	3,700
4月	29年	44,991	38,008	20,299	17,709	6,983	3,330	3,653
	28年	41,728	36,784	19,230	17,554	4,944	2,079	2,865
5月	29年	43,742	38,707	19,208	19,499	5,035	2,134	2,901
	28年	41,471	36,695	18,739	17,956	4,776	2,041	2,735
6月	29年	47,487	41,757	21,234	20,523	5,730	2,906	2,824
	28年	43,823	38,586	19,535	19,051	5,237	2,403	2,834
7月	29年	43,557	37,884	19,263	18,621	5,673	3,168	2,505
	28年	40,936	35,849	18,596	17,253	5,087	2,427	2,660
8月	29年	43,875	38,764	19,026	19,738	5,111	2,784	2,327
	28年	40,607	35,655	18,165	17,490	4,952	2,106	2,846
9月	29年	46,265	40,220	20,666	19,554	6,045	2,895	3,150
	28年	43,740	36,707	18,435	18,272	7,033	3,202	3,831
10月	29年	45,921	40,670	20,616	20,054	5,251	2,523	2,728
	28年	44,710	38,142	19,228	18,914	6,568	2,860	3,708
11月	29年							
	28年	48,923	42,613	21,233	21,380	6,310	2,959	3,351
12月	29年							
	28年	48,962	41,479	22,438	19,041	7,483	3,310	4,173
合計	29年							
	28年	517,297	448,555	229,835	218,720	68,742	30,409	38,333

累計	29年	450,673	390,614	199,256	191,358	60,059	28,784	31,275
1月～	28年	419,412	364,463	186,164	178,299	54,949	24,140	30,809
10月	前年比%	107.5	107.2	107.0	107.3	109.3	119.2	101.5

4.2 コンテナ貨物月別前年比較表(トン数)

(単位:トン)

		合計	外 貿			内 貿		
			計	輸出	輸入	計	移出	移入
1月	29年	689,906	628,133	251,965	376,168	61,773	32,376	29,397
	28年	595,646	558,949	235,389	323,560	36,697	24,949	11,748
2月	29年	652,812	600,461	321,104	279,357	52,351	30,773	21,578
	28年	580,331	537,133	286,286	250,847	43,198	32,212	10,986
3月	29年	763,693	696,794	329,696	367,098	66,899	37,941	28,958
	28年	716,940	667,738	334,251	333,487	49,202	35,063	14,139
4月	29年	692,120	616,951	305,381	311,570	75,169	48,832	26,337
	28年	665,058	617,341	304,962	312,379	47,717	32,000	15,717
5月	29年	695,785	639,176	288,176	351,000	56,609	30,219	26,390
	28年	642,594	603,168	277,964	325,204	39,426	25,142	14,284
6月	29年	737,142	684,185	320,188	363,997	52,957	32,780	20,177
	28年	687,429	637,332	295,243	342,089	50,097	36,677	13,420
7月	29年	681,433	618,697	286,140	332,557	62,736	41,461	21,275
	28年	642,688	593,737	282,347	311,390	48,951	37,687	11,264
8月	29年	703,260	649,285	291,738	357,547	53,975	38,244	15,731
	28年	652,920	604,989	286,386	318,603	47,931	30,022	17,909
9月	29年	698,290	633,743	289,457	344,286	64,547	47,673	16,874
	28年	668,951	611,306	281,756	329,550	57,645	40,825	16,820
10月	29年	715,432	655,825	314,980	340,845	59,607	43,264	16,343
	28年	671,630	619,752	286,668	333,084	51,878	36,750	15,128
11月	29年							
	28年	721,131	663,830	290,947	372,883	57,301	37,656	19,645
12月	29年							
	28年	726,028	672,271	333,975	338,296	53,757	36,297	17,460
合計	29年							
	28年	7,971,346	7,387,546	3,496,174	3,891,372	583,800	405,280	178,520

累計	29年	7,029,873	6,423,250	2,998,825	3,424,425	606,623	383,563	223,060
1月～	28年	6,524,187	6,051,445	2,871,252	3,180,193	472,742	331,327	141,415
10月	前年比%	107.8	106.1	104.4	107.7	128.3	115.8	157.7