



# 北九州港港湾統計月報

平成29年－2017年－2月

北九州市港湾空港局物流振興課

平成29年6月19日発行



北九州港マスコットキャラクター  
「スナQ」

## 例 言

1. この統計月報は、統計法に基づく港湾調査規則（昭和26年運輸省令第13号）によって、北九州港と内外諸港との間に出入りした船舶・貨物を調査したものを集計した。
2. 入港船舶は、荷役の有無にかかわらず、総トン数5トン以上のものを調査対象とした。
3. 海上出入貨物は船舶及び「はしけ」により出入りしたものをすべて調査対象とした。
4. 貨物のトン数は、原則としてフレート・トンを採用した。したがって容積は1.133立方メートル、重量は1,000キログラムをもって1トンとし、容積または重量のいずれか大なる方をもちて計算することを原則とした。ただし、商習慣に従っている貨物は、その習慣に従った。

(注) 本統計月報は速報値のため、後日数値に変更を生ずる場合がある。

問い合わせ先

北九州市港湾空港局物流振興課

TEL 093(321)5941

E-mail:portinfo@kitaqport.or.jp

## 目 次

1.	概要	
1. 1	平成29年2月概況	1.
1. 2	入港船舶	1.
1. 3	海上出入貨物	2.
1. 4	コンテナ貨物	2.
2.	入港船舶	
2. 1	入港船舶月別前年比較表	3.
2. 2	入港船舶用途別表	4.
3.	海上出入貨物	
3. 1	海上出入貨物月別前年比較表（トン数）	5.
3. 2	海上出入貨物外貿相手国（1月以降累計上位10カ国）	6.
3. 3	海上出入貨物品種別表	7.
4.	コンテナ貨物	
4. 1	コンテナ貨物月別前年比較表（個数）	11.
4. 2	コンテナ貨物月別前年比較表（トン数）	12.

# 1. 概要

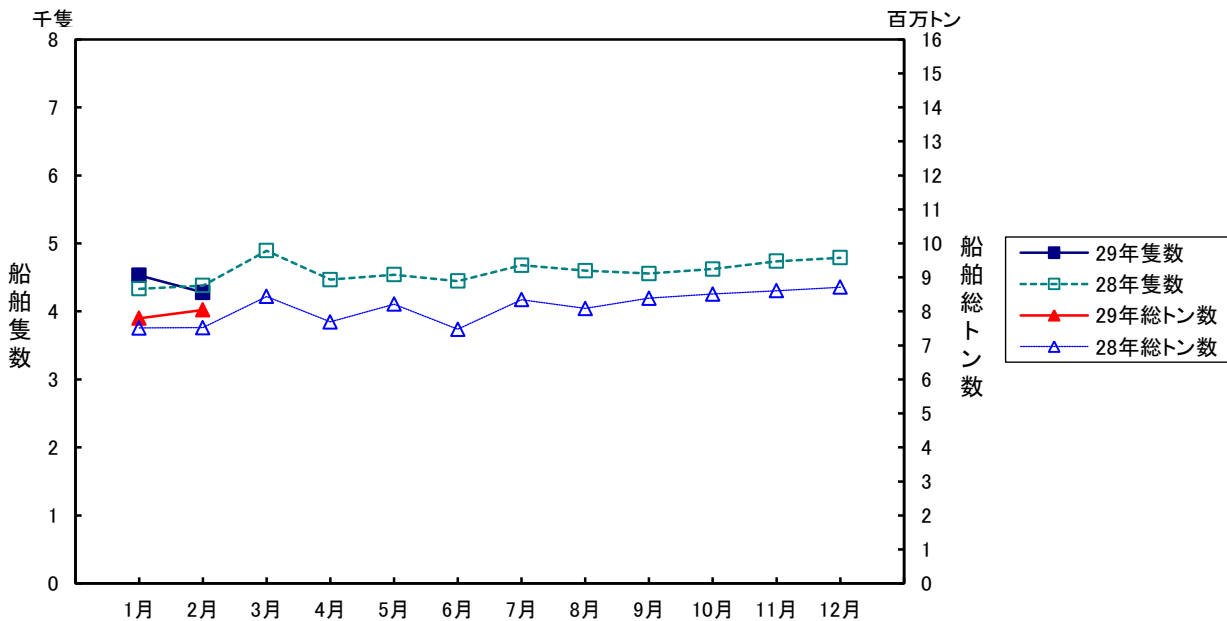
## 1.1 平成29年2月概況

当月の入港船舶は、4,278隻で前年同月に比べ103隻(2.4%)減、船舶総トン数は、804万トンで前年同月に比べ52万トン(7.0%)増となった。

海上出入貨物は、792万トンで前年同月に比べ1万トン(0.1%)増、このうち外貿易貨物は、262万トンで前年同月に比べ21万トン(7.4%)減、内貿貨物は、530万トンで前年同月に比べ22万トン(4.3%)増となった。

一方、コンテナは実空合計個数(20フィート換算:以下TEUという)41,156個で、前年同月に比べ3,496個(9.3%)増、トン数は、653千トンで前年同月に比べ72千トン(12.5%)増となった。

## 1.2 入港船舶

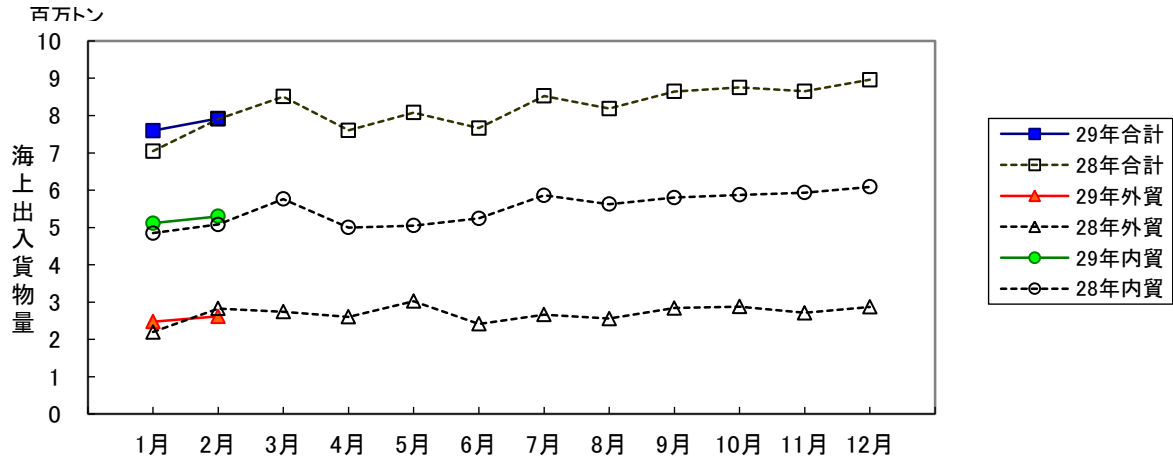


(単位:隻・総トン)

	2月		1月以降累計	
	隻数	総トン数	隻数	総トン数
合計	4,278 (97.6)	8,044,955 (107.0)	8,808 (101.1)	15,846,075 (105.4)
外航船	342 (101.2)	4,788,540 (117.6)	711 (103.3)	9,051,084 (111.5)
内航船	3,936 (97.4)	3,256,415 (94.4)	8,097 (100.9)	6,794,991 (98.3)

( )内前年同期比

### 1.3 海上出入貨物



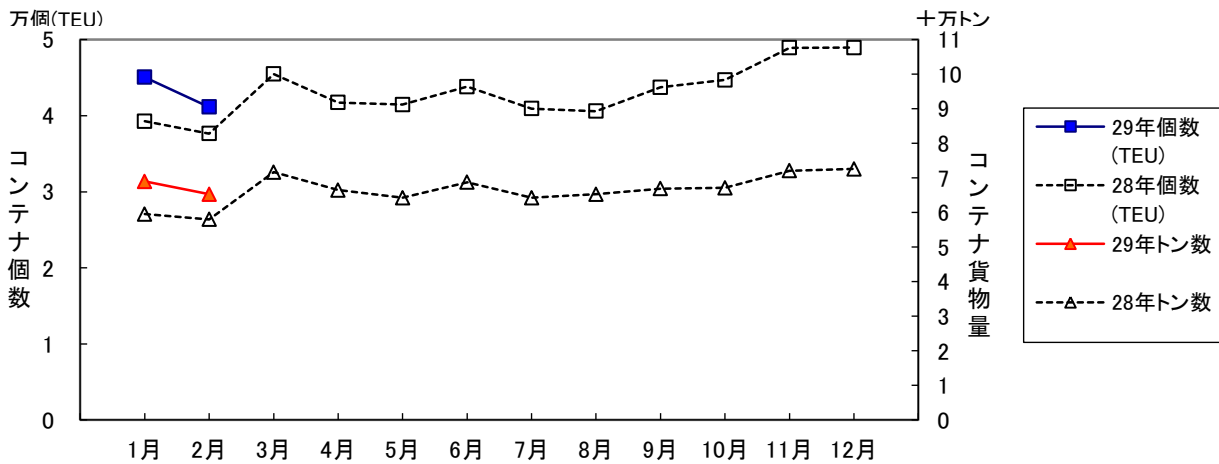
(単位:トン)

	2月			1月以降累計		
	計	輸移出	輸移入	計	輸移出	輸移入
合計	7,920,515 (100.1)	3,101,584 (104.6)	4,818,931 (97.5)	15,513,576 (103.7)	6,116,578 (107.1)	9,396,998 (101.6)
外航貨物	2,619,708 (92.6)	645,494 (115.8)	1,974,214 (86.9)	5,095,564 (101.4)	1,222,777 (119.5)	3,872,787 (96.7)
内航貨物	5,300,807 (104.3)	2,456,090 (102.0)	2,844,717 (106.4)	10,418,012 (104.9)	4,893,801 (104.4)	5,524,211 (105.4)

( )内前年同期比

### 1.4 コンテナ貨物

コンテナ貨物は海上出入貨物の内数である。個数は実空20フィート換算(TEU)による。



(単位:TEU・トン)

		2月			1月以降累計		
		計	輸移出	輸移入	計	輸移出	輸移入
合計	TEU	41,156 (109.3)	22,550 (111.1)	18,606 (107.2)	86,216 (112.1)	44,186 (113.1)	42,030 (111.0)
	トン	652,812 (112.5)	351,877 (110.5)	300,935 (114.9)	1,342,715 (114.2)	636,218 (109.9)	706,497 (118.3)
外貨	TEU	34,620 (106.9)	19,361 (109.6)	15,259 (103.6)	73,314 (110.1)	38,057 (110.8)	35,257 (109.4)
	トン	600,461 (111.8)	321,104 (112.2)	279,357 (111.4)	1,228,591 (112.1)	573,069 (109.9)	655,522 (114.1)
内貨	TEU	6,536 (123.9)	3,189 (120.9)	3,347 (126.8)	12,902 (124.9)	6,129 (130.3)	6,773 (120.3)
	トン	52,351 (121.2)	30,773 (95.5)	21,578 (196.4)	114,124 (142.8)	63,149 (110.5)	50,975 (224.2)

( )内前年同期比

## 2. 入港船舶

### 2.1 入港船舶月別前年比較表

(単位:隻・トン)

		合 計		外 航 船		内 航 船	
		隻数	総トン数	隻数	総トン数	隻数	総トン数
1月	29年	4,530	7,801,120	369	4,262,544	4,161	3,538,576
	28年	4,334	7,514,044	350	4,050,037	3,984	3,464,007
2月	29年	4,278	8,044,955	342	4,788,540	3,936	3,256,415
	28年	4,381	7,520,740	338	4,070,502	4,043	3,450,238
3月	29年						
	28年	4,894	8,441,179	397	4,665,349	4,497	3,775,830
4月	29年						
	28年	4,468	7,693,052	370	4,160,135	4,098	3,532,917
5月	29年						
	28年	4,540	8,214,731	374	4,743,471	4,166	3,471,260
6月	29年						
	28年	4,447	7,476,828	349	4,047,988	4,098	3,428,840
7月	29年						
	28年	4,680	8,343,904	370	4,600,988	4,310	3,742,916
8月	29年						
	28年	4,600	8,085,250	354	4,409,955	4,246	3,675,295
9月	29年						
	28年	4,556	8,388,632	371	4,705,413	4,185	3,683,219
10月	29年						
	28年	4,623	8,511,664	364	4,837,236	4,259	3,674,428
11月	29年						
	28年	4,738	8,608,211	386	4,828,630	4,352	3,779,581
12月	29年						
	28年	4,790	8,711,315	401	4,895,107	4,389	3,816,208
合計	29年						
	28年	55,051	97,509,550	4,424	54,014,811	50,627	43,494,739

累計	29年	8,808	15,846,075	711	9,051,084	8,097	6,794,991
1月～	28年	8,715	15,034,784	688	8,120,539	8,027	6,914,245
当月	前年比%	101.1	105.4	103.3	111.5	100.9	98.3

## 2. 2 入港船舶用途別表

(単位：隻・トン)

	合 計				外 航 船				内 航 船			
	隻 数		総トン数		隻 数		総トン数		隻 数		総トン数	
	当月	累計	当月	累計	当月	累計	当月	累計	当月	累計	当月	累計
合 計	4,278	8,808	8,044,955	15,846,075	342	711	4,788,540	9,051,084	3,936	8,097	3,256,415	6,794,991
(対前年同月・同期比%)	98	101	107	105	101	103	118	111	97	101	94	98
商 船	3,791	7,736	6,087,900	11,659,633	339	705	4,786,343	9,036,786	3,452	7,031	1,301,557	2,622,847
客 船	1,839	3,816	137,591	175,154	1	1	102,669	102,669	1,838	3,815	34,922	72,485
貨 客 船	82	168	6,416	12,780	-	-	-	-	82	168	6,416	12,780
一 般 貨 物 船	1,001	2,011	2,335,392	4,465,238	143	294	1,980,750	3,741,370	858	1,717	354,642	723,868
油 送 船	211	417	91,660	170,399	3	5	8,217	13,610	208	412	83,443	156,789
L P G 船	16	32	9,865	36,131	-	1	-	16,685	16	31	9,865	19,446
L N G 船	14	25	683,213	1,076,654	6	10	659,755	1,032,668	8	15	23,458	43,986
プロダクトオイルタンカー	3	7	3,089	6,927	-	-	-	-	3	7	3,089	6,927
内航ケミカル船	136	265	65,020	129,064	-	-	-	-	136	265	65,020	129,064
外航ケミカル船	3	11	10,266	45,479	3	11	10,266	45,479	-	-	-	-
その他タンカー・タンク船	6	12	6,375	13,716	-	-	-	-	6	12	6,375	13,716
穀 物 船	-	-	-	-	-	-	-	-	-	-	-	-
材 木 船	-	-	-	-	-	-	-	-	-	-	-	-
チ ッ プ 船	-	-	-	-	-	-	-	-	-	-	-	-
鋼 材 船	13	28	9,487	19,920	-	-	-	-	13	28	9,487	19,920
砂利・砂・石材船	100	194	69,805	141,598	-	-	-	-	100	194	69,805	141,598
セ メ ン ト 船	104	212	141,747	314,509	-	-	-	-	104	212	141,747	314,509
石 炭 船	6	10	182,137	297,849	2	3	179,329	292,935	4	7	2,808	4,914
鉬 石 船	2	4	239,236	435,207	2	4	239,236	435,207	-	-	-	-
自動車専用船	32	59	404,705	749,792	3	6	99,387	171,150	29	53	305,318	578,642
その他専用船	12	28	67,055	165,005	1	1	8,323	8,323	11	27	58,732	156,682
フルコンテナ船	182	379	1,382,297	2,899,209	158	333	1,332,647	2,806,552	24	46	49,650	92,657
セミコンテナ船	12	24	24,948	49,896	8	16	22,952	45,904	4	8	1,996	3,992
R O R O 船	17	34	217,596	455,106	9	20	142,812	324,234	8	14	74,784	130,872
自動車航送船	153	326	1,778,379	3,796,375	-	-	-	-	153	326	1,778,379	3,796,375
漁 船	19	35	95	175	-	-	-	-	19	35	95	175
そ の 他	315	711	178,581	389,892	3	6	2,197	14,298	312	705	176,384	375,594
作業船(自航船)	38	88	52,604	108,485	-	-	-	-	38	88	52,604	108,485
パ ト ロ ー ル 船	123	274	7,021	14,952	-	-	-	-	123	274	7,021	14,952
曳 船 ・ 押 船	44	108	5,799	16,811	1	3	495	3,086	43	105	5,304	13,725
訓 練 船	-	-	-	-	-	-	-	-	-	-	-	-
軍 艦	-	-	-	-	-	-	-	-	-	-	-	-
その他の船舶(自航船)	110	241	113,157	249,644	2	3	1,702	11,212	108	238	111,455	238,432

### 3. 海上出入貨物

#### 3.1 海上出入貨物月別前年比較表(トン数)

(単位:トン)

		合計	外貿計	輸出	輸入	内貿計	移出	移入
1月	29年	7,593,061	2,475,856	577,283	1,898,573	5,117,205	2,437,711	2,679,494
	28年	7,045,207	2,197,039	465,472	1,731,567	4,848,168	2,278,329	2,569,839
2月	29年	7,920,515	2,619,708	645,494	1,974,214	5,300,807	2,456,090	2,844,717
	28年	7,909,421	2,828,925	557,380	2,271,545	5,080,496	2,408,053	2,672,443
3月	29年							
	28年	8,509,709	2,745,004	659,348	2,085,656	5,764,705	2,752,768	3,011,937
4月	29年							
	28年	7,602,994	2,603,658	629,900	1,973,758	4,999,336	2,316,060	2,683,276
5月	29年							
	28年	8,078,124	3,027,505	628,548	2,398,957	5,050,619	2,339,637	2,710,982
6月	29年							
	28年	7,662,873	2,417,070	615,174	1,801,896	5,245,803	2,465,277	2,780,526
7月	29年							
	28年	8,526,867	2,664,772	609,081	2,055,691	5,862,095	2,754,715	3,107,380
8月	29年							
	28年	8,185,184	2,560,523	536,004	2,024,519	5,624,661	2,655,402	2,969,259
9月	29年							
	28年	8,644,113	2,842,264	604,560	2,237,704	5,801,849	2,760,418	3,041,431
10月	29年							
	28年	8,753,697	2,880,830	608,270	2,272,560	5,872,867	2,805,581	3,067,286
11月	29年							
	28年	8,648,739	2,714,819	615,379	2,099,440	5,933,920	2,853,648	3,080,272
12月	29年							
	28年	8,960,207	2,871,636	686,009	2,185,627	6,088,571	2,793,726	3,294,845
合計	29年							
	28年	98,527,135	32,354,045	7,215,125	25,138,920	66,173,090	31,183,614	34,989,476

累計	29年	15,513,576	5,095,564	1,222,777	3,872,787	10,418,012	4,893,801	5,524,211
1月～	28年	14,954,628	5,025,964	1,022,852	4,003,112	9,928,664	4,686,382	5,242,282
当月	前年比%	103.7	101.4	119.5	96.7	104.9	104.4	105.4

### 3.2 海上出入貨物外貿相手国(1月以降累計上位10カ国)

合計

(単位:トン)

順位	仕向仕出国・地域	2月		前年同月比 %	1月以降累計		前年累計比 %
		29年	28年		29年	28年	
1(1)	オーストラリア	938,218	1,152,188	81.4	1,767,303	1,914,421	92.3
2(2)	中国	284,135	275,303	103.2	705,616	668,784	105.5
3(3)	韓国	286,039	244,712	116.9	576,396	535,403	107.7
4(7)	ロシア	247,513	140,256	176.5	341,100	201,044	169.7
5(22)	カナダ	190,642	-	-	271,334	7,900	3,434.6
6(6)	台湾	131,191	137,498	95.4	253,217	254,082	99.7
7(4)	インドネシア	62,159	304,532	20.4	230,500	440,541	52.3
8(8)	タイ	64,610	112,057	57.7	147,074	167,448	87.8
9(16)	マレーシア	69,200	12,053	574.1	139,588	16,407	850.8
10(9)	アメリカ	86,209	52,946	162.8	126,745	90,724	139.7
	その他	259,792	397,380	65.4	536,691	729,210	73.6
	合計	2,619,708	2,828,925	92.6	5,095,564	5,025,964	101.4

( )内は前年同月累計順位

輸出

(単位:トン)

順位	仕向仕出国・地域	2月		前年同月比 %	1月以降累計		前年累計比 %
		29年	28年		29年	28年	
1(1)	韓国	168,143	150,297	111.9	323,078	277,883	116.3
2(2)	中国	144,853	99,197	146.0	259,745	195,539	132.8
3(3)	台湾	76,136	88,663	85.9	144,853	161,324	89.8
4(7)	インド	43,014	2,000	2,150.7	111,014	47,935	231.6
5(4)	タイ	39,550	54,260	72.9	85,070	75,648	112.5
6(6)	アメリカ	25,698	42,227	60.9	47,430	57,005	83.2
7(9)	オーストラリア	38,002	16,539	229.8	38,002	26,796	141.8
8(8)	中国(ホンコン)	21,189	21,864	96.9	36,987	41,163	89.9
9(11)	フィリピン	13,662	4,994	273.6	35,011	13,802	253.7
10(5)	ベトナム	17,874	43,648	41.0	24,657	60,533	40.7
	その他	57,373	33,691	170.3	116,930	65,224	179.3
	合計	645,494	557,380	115.8	1,222,777	1,022,852	119.5

( )内は前年同月累計順位

輸入

(単位:トン)

順位	仕向仕出国・地域	2月		前年同月比 %	1月以降累計		前年累計比 %
		29年	28年		29年	28年	
1(1)	オーストラリア	900,216	1,135,649	79.3	1,729,301	1,887,625	91.6
2(2)	中国	139,282	176,106	79.1	445,871	473,245	94.2
3(6)	ロシア	245,701	138,444	177.5	338,080	198,024	170.7
4(17)	カナダ	190,038	-	-	268,038	7,003	3,827.5
5(5)	韓国	117,896	94,415	124.9	253,318	257,520	98.4
6(3)	インドネシア	48,445	301,559	16.1	210,340	434,111	48.5
7(14)	マレーシア	69,200	12,053	574.1	129,176	12,053	1,071.7
8(7)	台湾	55,055	48,835	112.7	108,364	92,758	116.8
9(4)	ブラジル	102,506	161,394	63.5	102,506	331,363	30.9
10(10)	アメリカ	60,511	10,719	564.5	79,315	33,719	235.2
	その他	45,364	192,371	23.6	208,478	275,691	75.6
	合計	1,974,214	2,271,545	86.9	3,872,787	4,003,112	96.7

( )内は前年同月累計順位



### 3. 3 海上出入貨物品種別表

(単位:トン・%)

	合 計				外 貿 計				内 貿 計			
	当 月	前年比	累 計	前年比	当 月	前年比	累 計	前年比	当 月	前年比	累 計	前年比
合 計	7,920,515	100.1	15,513,576	103.7	2,619,708	92.6	5,095,564	101.4	5,300,807	104.3	10,418,012	104.9
1 農水産品 小 計	42,475	103.5	90,166	109.8	18,955	125.0	44,059	121.7	23,520	90.9	46,107	100.4
1 麦	1,740	223.1	3,089	193.3	-	-	-	-	1,740	223.1	3,089	218.6
2 米	1,727	87.1	3,586	129.7	34	87.2	35	89.7	1,693	87.1	3,551	130.3
3 とうもろこし	17,700	94.7	33,100	101.5	800	200.0	800	200.0	16,900	92.3	32,300	100.3
4 豆類	1,263	101.4	3,783	157.6	613	73.4	3,133	157.5	650	158.2	650	158.2
5 その他雑穀	1,651	75.0	3,051	69.3	651	-	651	-	1,000	45.5	2,400	54.5
6 野菜・果物	5,031	90.0	12,711	106.1	4,352	93.7	11,156	112.5	679	71.7	1,555	75.3
7 綿花	-	-	-	-	-	-	-	-	-	-	-	-
8 その他農産品	5,165	106.8	8,634	73.9	5,072	111.2	8,487	76.6	93	33.9	147	24.3
9 羊毛	-	-	-	-	-	-	-	-	-	-	-	-
10 その他畜産品	4,859	380.8	10,498	391.7	4,792	391.2	10,363	411.7	67	131.4	135	82.8
11 水産品	3,339	75.7	11,714	97.5	2,641	76.5	9,434	93.7	698	72.9	2,280	116.8
2 林産品 小 計	26,989	145.8	45,453	138.2	18,562	125.3	32,783	121.7	8,427	227.7	12,670	212.6
12 原木	720	99.2	1,590	95.9	600	108.9	1,470	107.1	120	68.6	120	42.0
13 製材	1,222	83.4	2,369	97.4	310	33.0	782	60.6	912	173.7	1,587	139.2
14 樹脂類	21,164	135.8	35,283	132.4	17,270	132.5	29,653	128.4	3,894	152.9	5,630	158.2
15 木材チップ	3,544	697.6	5,428	486.4	55	103.8	107	75.9	3,489	766.8	5,321	545.7
16 その他林産品	64	90.1	99	94.3	52	73.2	87	82.9	12	-	12	-
17 薪炭	275	170.8	684	73.7	275	170.8	684	73.7	-	-	-	-
3 鉱産品 小 計	1,678,818	85.1	3,237,340	88.9	1,328,767	83.7	2,541,497	88.4	350,051	90.6	695,843	90.8
18 石炭	858,192	100.3	1,569,613	97.1	759,620	102.8	1,371,329	99.5	98,572	84.1	198,284	83.2
19 鉄鉱石	494,622	66.0	1,023,943	77.1	494,557	66.0	1,020,218	76.8	65	54.2	3,725	1,490.0
20 金属鉱	3,463	1,902.7	7,370	454.4	3,463	1,902.7	7,370	1,184.9	-	-	-	-
21 砂利・砂	100,922	116.7	193,127	117.7	2,021	322.8	2,432	143.2	98,901	115.2	190,695	117.4
22 石材	1,509	16.2	10,844	54.5	1,509	41.4	10,844	85.6	-	-	-	-
23 原油	-	-	37	-	-	-	37	-	-	-	-	-
24 リン鉱石	-	-	-	-	-	-	-	-	-	-	-	-
25 石灰石	84,367	80.8	175,508	82.5	37	-	110	282.1	84,330	80.7	175,398	82.5
26 原塩	6,644	164.4	7,511	169.7	54	13.8	271	52.5	6,590	180.5	7,240	185.2
27 非金属鉱物	129,099	78.7	249,387	84.4	67,506	71.4	128,886	83.3	61,593	88.6	120,501	85.5
4 金属機械工業品 小 計	4,708,869	107.3	9,204,071	107.4	468,463	100.9	915,727	104.5	4,240,406	108.1	8,288,344	107.7
28 鉄鋼	28,039	81.1	75,329	96.6	27,248	105.6	72,701	115.6	791	9.0	2,628	17.4
29 鋼材	541,987	109.8	1,088,550	114.7	153,466	111.1	289,886	116.4	388,521	109.3	798,664	114.0
30 非鉄金属	44,663	90.4	85,017	85.6	40,273	85.6	75,637	81.4	4,390	183.6	9,380	144.9
31 金属製品	132,192	93.4	232,740	97.5	117,344	89.5	206,733	93.7	14,848	142.6	26,007	144.3
32 鉄道車両	40	166.7	96	152.4	40	166.7	96	152.4	-	-	-	-
33 完成自動車	3,757,046	107.8	7,311,407	106.8	8,049	185.2	15,370	128.7	3,748,997	107.7	7,296,037	106.8
34 その他輸送用車両	110	-	110	-	-	-	-	-	110	-	110	-
35 二輪自動車	519	86.5	726	73.7	487	106.3	634	75.2	32	22.5	92	64.8
36 自動車部品	75,997	90.9	173,015	103.3	59,103	78.5	135,119	89.5	16,894	203.8	37,896	229.4
37 その他輸送機械	54,615	127.5	98,233	122.2	669	84.6	2,075	97.6	53,946	128.3	96,158	122.8
38 産業機械	34,179	114.4	61,897	93.4	26,641	120.3	48,307	107.3	7,538	97.4	13,590	63.8
39 電気機械	34,060	172.8	66,576	170.4	30,197	205.7	59,442	189.5	3,863	76.7	7,134	92.5

40	測量・光学・医療用機械	5,214	116.4	9,792	116.3	4,738	117.9	9,144	116.1	476	103.5	648	120.0	
41	事務用機器	43	45.3	245	184.2	43	45.3	245	184.2	-	-	-	-	
42	その他機械	165	59.8	338	77.0	165	59.8	338	77.0	-	-	-	-	
5	化学工業品	小計	1,125,325	93.0	2,262,702	109.4	579,338	97.8	1,141,203	127.6	545,987	88.4	1,121,499	95.6
43	陶磁器	2,941	133.2	6,076	108.4	2,876	142.9	5,925	110.8	65	33.3	151	58.1	
44	セメント	157,326	103.4	312,922	105.3	879	81.8	1,882	84.6	156,447	103.6	311,040	105.5	
45	ガラス類	6,363	195.8	11,924	113.9	3,115	120.6	7,199	124.0	3,248	487.0	4,725	101.3	
46	窯業品	13,471	96.3	33,013	117.0	10,266	91.4	24,371	105.5	3,205	116.1	8,642	168.7	
47	重油	49,893	78.7	88,526	80.8	6,245	99.1	6,245	36.1	43,648	76.5	82,281	89.1	
48	石油製品	119,720	95.6	240,171	99.8	651	48.1	1,144	55.2	119,069	96.1	239,027	100.2	
49	LNG(液化天然ガス)	343,439	86.9	575,006	122.8	335,041	86.6	559,216	123.3	8,398	100.6	15,790	107.5	
50	LPG(液化石油ガス)	6,822	117.2	12,656	105.6	-	-	-	-	6,822	117.2	12,656	105.6	
51	その他石油製品	7,009	121.1	43,929	241.5	5,218	395.0	40,211	1,713.3	1,791	40.1	3,718	23.5	
52	コークス	124,302	85.1	334,225	108.9	46,100	43,904.8	142,919	348.8	78,202	53.5	191,306	71.9	
53	石炭製品	40,233	108.4	79,319	105.1	11,076	188.4	24,156	166.5	29,157	93.4	55,163	90.5	
54	化学薬品	154,386	103.3	339,656	113.9	83,923	94.2	189,816	107.4	70,463	116.6	149,840	123.5	
55	化学肥料	29,101	63.8	47,725	71.8	18,902	62.0	29,523	72.0	10,199	67.5	18,202	71.6	
56	染料・塗料・合成樹脂・その他化学工業品	70,319	108.4	137,554	105.2	55,046	102.1	108,596	99.2	15,273	139.8	28,958	136.7	
6	軽工業品	小計	79,369	128.1	132,969	110.7	39,133	219.3	56,495	145.1	40,236	91.2	76,474	94.2
57	紙・パルプ	14,580	80.8	28,995	83.5	2,104	46.4	3,974	44.6	12,476	92.3	25,021	97.0	
58	糸及び紡績半製品	5,981	92.9	10,615	111.7	5,593	90.1	9,876	107.0	388	172.4	739	264.9	
59	その他繊維工業品	1,533	102.7	3,668	116.4	1,533	109.5	3,668	120.0	-	-	-	-	
60	砂糖	25,474	498.9	29,607	229.7	22,925	4,138.1	23,580	524.7	2,549	56.0	6,027	71.8	
61	製造食品	7,114	107.5	16,832	115.0	5,001	123.2	12,114	112.1	2,113	82.6	4,718	123.0	
62	飲料	2,834	129.9	5,152	108.1	964	222.1	1,851	137.1	1,870	107.0	3,301	96.6	
63	水	21,215	97.4	37,314	93.7	375	103.9	646	132.4	20,840	97.3	36,668	93.2	
64	たばこ	-	-	-	-	-	-	-	-	-	-	-	-	
65	その他食料工業品	638	222.3	786	134.8	638	222.3	786	134.8	-	-	-	-	
7	雑工業品	小計	73,248	101.3	159,455	112.9	59,956	100.8	133,393	113.2	13,292	103.4	26,062	111.1
66	がん具	190	86.0	469	99.2	120	72.3	399	95.7	70	127.3	70	125.0	
67	衣服・身廻品・はきもの	6,967	110.7	17,644	132.0	6,869	110.4	17,507	132.8	98	136.1	137	76.5	
68	文房具・運動娯楽用品・楽器	4,119	91.2	8,411	99.7	3,656	92.6	6,939	96.1	463	81.9	1,472	121.5	
69	家具装備品	15,996	99.1	37,786	104.9	14,048	107.4	33,497	110.5	1,948	63.7	4,289	75.2	
70	その他日用品	1,199	49.4	2,768	53.0	1,107	45.7	2,676	51.9	92	2,300.0	92	129.6	
71	ゴム製品	35,100	109.3	67,095	122.5	28,288	108.4	54,026	123.2	6,812	112.9	13,069	119.8	
72	木製品	5,409	90.8	14,692	107.1	2,619	63.6	9,836	94.9	2,790	152.0	4,856	144.7	
73	その他製造工業品	4,268	91.6	10,590	114.3	3,249	94.7	8,513	116.8	1,019	83.0	2,077	105.3	
8	特殊品	小計	185,422	127.8	381,420	129.1	106,534	136.4	230,407	144.5	78,888	117.7	151,013	111.0
74	金属くず	69,566	166.5	148,789	160.6	50,231	178.1	112,678	189.7	19,335	142.4	36,111	108.6	
75	再利用資材	35,989	119.8	63,631	117.6	29,650	139.6	51,736	125.7	6,339	71.9	11,895	91.9	
76	動植物性製造飼肥料	12,898	86.7	34,179	110.5	5,284	55.1	19,958	96.9	7,614	143.9	14,221	137.3	
77	廃棄物	1,968	55.1	5,498	88.6	-	-	-	-	1,968	61.5	5,498	95.6	
78	廃土砂	15,420	160.7	32,960	164.7	-	-	-	-	15,420	160.7	32,960	164.7	
79	輸送用容器	21,272	103.5	46,372	110.1	16,625	96.6	38,022	109.2	4,647	138.9	8,350	114.1	
80	取合せ品	28,309	114.7	49,991	101.1	4,744	319.5	8,013	258.9	23,565	101.6	41,978	90.6	
9	分類不能のもの	小計	-	-	-	-	-	-	-	-	-	-	-	
81	分類不能のもの	-	-	-	-	-	-	-	-	-	-	-	-	

(単位:トン)

	輸 出		輸 入		移 出		移 入	
	当 月	累 計	当 月	累 計	当 月	累 計	当 月	累 計
合 計	645,494	1,222,777	1,974,214	3,872,787	2,456,090	4,893,801	2,844,717	5,524,211
1 農水産品 小 計	4,732	6,730	14,223	37,329	1,497	2,715	22,023	43,392
1 麦	-	-	-	-	325	585	1,415	2,504
2 米	-	-	34	35	848	1,471	845	2,080
3 とうもろこし	-	-	800	800	-	-	16,900	32,300
4 豆類	-	-	613	3,133	-	-	650	650
5 その他雑穀	-	-	651	651	-	-	1,000	2,400
6 野菜・果物	-	-	4,352	11,156	133	136	546	1,419
7 綿花	-	-	-	-	-	-	-	-
8 その他農産品	3,854	5,382	1,218	3,105	2	4	91	143
9 羊毛	-	-	-	-	-	-	-	-
10 その他畜産品	629	1,023	4,163	9,340	67	135	-	-
11 水産品	249	325	2,392	9,109	122	384	576	1,896
2 林産品 小 計	62	62	18,500	32,721	3,371	5,203	5,056	7,467
12 原木	-	-	600	1,470	65	65	55	55
13 製材	10	10	300	772	-	-	912	1,587
14 樹脂類	-	-	17,270	29,653	390	845	3,504	4,785
15 木材チップ	-	-	55	107	2,904	4,281	585	1,040
16 その他林産品	52	52	-	35	12	12	-	-
17 薪炭	-	-	275	684	-	-	-	-
3 鉱産品 小 計	28,498	34,617	1,300,269	2,506,880	146,763	288,582	203,288	407,261
18 石炭	-	-	759,620	1,371,329	92,350	171,922	6,222	26,362
19 鉄鉱石	-	-	494,557	1,020,218	65	130	-	3,595
20 金属鉱	220	478	3,243	6,892	-	-	-	-
21 砂利・砂	-	24	2,021	2,408	48,891	107,018	50,010	83,677
22 石材	-	37	1,509	10,807	-	-	-	-
23 原油	-	-	-	37	-	-	-	-
24 リン鉱石	-	-	-	-	-	-	-	-
25 石灰石	-	-	37	110	-	-	84,330	175,398
26 原塩	16	16	38	255	390	1,040	6,200	6,200
27 非金属鉱物	28,262	34,062	39,244	94,824	5,067	8,472	56,526	112,029
4 金属機械工業品 小 計	334,114	592,902	134,349	322,825	2,009,091	3,982,809	2,231,315	4,305,535
28 鉄鋼	3,359	9,314	23,889	63,387	183	1,766	608	862
29 鋼材	145,652	268,775	7,814	21,111	94,671	193,179	293,850	605,485
30 非鉄金属	16,548	30,688	23,725	44,949	196	373	4,194	9,007
31 金属製品	102,817	167,357	14,527	39,376	4,277	8,739	10,571	17,268
32 鉄道車両	40	40	-	56	-	-	-	-
33 完成自動車	8,005	15,029	44	341	1,844,930	3,658,375	1,904,067	3,637,662
34 その他輸送用車両	-	-	-	-	110	110	-	-
35 二輪自動車	469	584	18	50	32	92	-	-
36 自動車部品	19,828	38,200	39,275	96,919	10,097	21,028	6,797	16,868
37 その他輸送機械	14	66	655	2,009	50,611	90,852	3,335	5,306
38 産業機械	18,231	30,296	8,410	18,011	1,149	3,181	6,389	10,409
39 電気機械	15,864	26,317	14,333	33,125	2,551	4,742	1,312	2,392

40	測量・光学・医療用機械	3,287	6,236	1,451	2,908	284	372	192	276
41	事務用機器	-	-	43	245	-	-	-	-
42	その他機械	-	-	165	338	-	-	-	-
5	化学工業品	156,429	356,475	422,909	784,728	250,084	526,017	295,903	595,482
43	陶磁器	772	1,276	2,104	4,649	65	130	-	21
44	セメント	92	135	787	1,747	127,448	249,681	28,999	61,359
45	ガラス類	402	663	2,713	6,536	1,000	1,000	2,248	3,725
46	窯業品	2,727	5,731	7,539	18,640	1,877	3,304	1,328	5,338
47	重油	-	-	6,245	6,245	10,402	30,305	33,246	51,976
48	石油製品	394	639	257	505	14,195	19,851	104,874	219,176
49	LNG(液化天然ガス)	-	-	335,041	559,216	8,398	15,790	-	-
50	LPG(液化石油ガス)	-	-	-	-	1	2	6,821	12,654
51	その他石油製品	4,850	39,586	368	625	-	-	1,791	3,718
52	コークス	46,014	120,722	86	22,197	51,453	129,889	26,749	61,417
53	石炭製品	3,713	5,699	7,363	18,457	3,951	8,674	25,206	46,489
54	化学薬品	53,803	107,085	30,120	82,731	16,407	38,499	54,056	111,341
55	化学肥料	4,456	6,480	14,446	23,043	7,320	13,348	2,879	4,854
56	染料・塗料・合成樹脂・その他化学工業品	39,206	68,459	15,840	40,137	7,567	15,544	7,706	13,414
6	軽工業品	11,034	17,095	28,099	39,400	24,959	44,974	15,277	31,500
57	紙・パルプ	1,066	2,295	1,038	1,679	2,921	6,108	9,555	18,913
58	糸及び紡績半製品	4,690	7,985	903	1,891	388	739	-	-
59	その他繊維工業品	391	803	1,142	2,865	-	-	-	-
60	砂糖	3,775	3,877	19,150	19,703	91	181	2,458	5,846
61	製造食品	669	1,490	4,332	10,624	323	771	1,790	3,947
62	飲料	198	361	766	1,490	396	597	1,474	2,704
63	水	44	44	331	602	20,840	36,578	-	90
64	たばこ	-	-	-	-	-	-	-	-
65	その他食料工業品	201	240	437	546	-	-	-	-
7	雑工業品	28,973	54,642	30,983	78,751	6,828	13,137	6,464	12,925
66	がん具	-	10	120	389	-	-	70	70
67	衣服・身廻品・はきもの	2,328	3,807	4,541	13,700	1	2	97	135
68	文房具・運動娯楽用品・楽器	418	725	3,238	6,214	136	336	327	1,136
69	家具装備品	1,882	3,566	12,166	29,931	1,294	2,372	654	1,917
70	その他日用品	8	58	1,099	2,618	-	-	92	92
71	ゴム製品	23,060	44,076	5,228	9,950	4,006	7,929	2,806	5,140
72	木製品	345	697	2,274	9,139	965	1,540	1,825	3,316
73	その他製造工業品	932	1,703	2,317	6,810	426	958	593	1,119
8	特殊品	81,652	160,254	24,882	70,153	13,497	30,364	65,391	120,649
74	金属くず	38,491	82,964	11,740	29,714	5,236	12,869	14,099	23,242
75	再利用資材	29,188	51,177	462	559	4,974	9,035	1,365	2,860
76	動植物性製造飼肥料	479	956	4,805	19,002	695	1,270	6,919	12,951
77	廃棄物	-	-	-	-	-	-	1,968	5,498
78	廃土砂	-	-	-	-	-	1,889	15,420	31,071
79	輸送用容器	9,834	20,947	6,791	17,075	2,191	4,213	2,456	4,137
80	取合せ品	3,660	4,210	1,084	3,803	401	1,088	23,164	40,890
9	分類不能のもの	-	-	-	-	-	-	-	-
81	分類不能のもの	-	-	-	-	-	-	-	-

## 4. コンテナ貨物

### 4.1 コンテナ貨物月別前年比較表(個数)

(単位:TEU)

		合計	外 貿			内 貿		
			計	輸出	輸入	計	移出	移入
1月	29年	45,060	38,694	18,696	19,998	6,366	2,940	3,426
	28年	39,264	34,209	16,698	17,511	5,055	2,064	2,991
2月	29年	41,156	34,620	19,361	15,259	6,536	3,189	3,347
	28年	37,660	32,383	17,661	14,722	5,277	2,638	2,639
3月	29年							
	28年	45,473	39,453	19,877	19,576	6,020	2,320	3,700
4月	29年							
	28年	41,728	36,784	19,230	17,554	4,944	2,079	2,865
5月	29年							
	28年	41,471	36,695	18,739	17,956	4,776	2,041	2,735
6月	29年							
	28年	43,823	38,586	19,535	19,051	5,237	2,403	2,834
7月	29年							
	28年	40,936	35,849	18,596	17,253	5,087	2,427	2,660
8月	29年							
	28年	40,607	35,655	18,165	17,490	4,952	2,106	2,846
9月	29年							
	28年	43,740	36,707	18,435	18,272	7,033	3,202	3,831
10月	29年							
	28年	44,710	38,142	19,228	18,914	6,568	2,860	3,708
11月	29年							
	28年	48,923	42,613	21,233	21,380	6,310	2,959	3,351
12月	29年							
	28年	48,962	41,479	22,438	19,041	7,483	3,310	4,173
合計	29年							
	28年	517,297	448,555	229,835	218,720	68,742	30,409	38,333

累計	29年	86,216	73,314	38,057	35,257	12,902	6,129	6,773
1月～	28年	76,924	66,592	34,359	32,233	10,332	4,702	5,630
2月	前年比%	112.1	110.1	110.8	109.4	124.9	130.3	120.3

#### 4.2 コンテナ貨物月別前年比較表(トン数)

(単位:トン)

		合計	外 貿			内 貿		
			計	輸出	輸入	計	移出	移入
1月	29年	689,903	628,130	251,965	376,165	61,773	32,376	29,397
	28年	595,646	558,949	235,389	323,560	36,697	24,949	11,748
2月	29年	652,812	600,461	321,104	279,357	52,351	30,773	21,578
	28年	580,331	537,133	286,286	250,847	43,198	32,212	10,986
3月	29年							
	28年	716,940	667,738	334,251	333,487	49,202	35,063	14,139
4月	29年							
	28年	665,058	617,341	304,962	312,379	47,717	32,000	15,717
5月	29年							
	28年	642,594	603,168	277,964	325,204	39,426	25,142	14,284
6月	29年							
	28年	687,429	637,332	295,243	342,089	50,097	36,677	13,420
7月	29年							
	28年	642,688	593,737	282,347	311,390	48,951	37,687	11,264
8月	29年							
	28年	652,920	604,989	286,386	318,603	47,931	30,022	17,909
9月	29年							
	28年	668,951	611,306	281,756	329,550	57,645	40,825	16,820
10月	29年							
	28年	671,630	619,752	286,668	333,084	51,878	36,750	15,128
11月	29年							
	28年	721,131	663,830	290,947	372,883	57,301	37,656	19,645
12月	29年							
	28年	726,028	672,271	333,975	338,296	53,757	36,297	17,460
合計	29年							
	28年	7,971,346	7,387,546	3,496,174	3,891,372	583,800	405,280	178,520

累計	29年	1,342,715	1,228,591	573,069	655,522	114,124	63,149	50,975
1月～	28年	1,175,977	1,096,082	521,675	574,407	79,895	57,161	22,734
2月	前年比%	114.2	112.1	109.9	114.1	142.8	110.5	224.2