



北九州港港湾統計月報

平成29年－2017年－9月

北九州市港湾空港局物流振興課

平成30年1月17日発行



北九州港マスコットキャラクター
「スナQ」

例 言

1. この統計月報は、統計法に基づく港湾調査規則（昭和26年運輸省令第13号）によって、北九州港と内外諸港との間に出入りした船舶・貨物を調査したものを集計した。
2. 入港船舶は、荷役の有無にかかわらず、総トン数5トン以上のものを調査対象とした。
3. 海上出入貨物は船舶及び「はしけ」により出入りしたものをすべて調査対象とした。
4. 貨物のトン数は、原則としてフレート・トンを採用した。したがって容積は1.133立方メートル、重量は1,000キログラムをもって1トンとし、容積または重量のいずれか大なる方をもって計算することを原則とした。ただし、商習慣に従っている貨物は、その習慣に従った。

(注) 本統計月報は速報値のため、後日数値に変更を生ずる場合がある。

問い合わせ先

北九州市港湾空港局物流振興課

TEL 093(321)5941

E-mail:portinfo@kitaqport.or.jp

目 次

1.	概要	
1. 1	平成29年9月概況	1.
1. 2	入港船舶	1.
1. 3	海上出入貨物	2.
1. 4	コンテナ貨物	2.
2.	入港船舶	
2. 1	入港船舶月別前年比較表	3.
2. 2	入港船舶用途別表	4.
3.	海上出入貨物	
3. 1	海上出入貨物月別前年比較表（トン数）	5.
3. 2	海上出入貨物外貿相手国（1月以降累計上位10カ国）	6.
3. 3	海上出入貨物品種別表	7.
4.	コンテナ貨物	
4. 1	コンテナ貨物月別前年比較表（個数）	11.
4. 2	コンテナ貨物月別前年比較表（トン数）	12.

1. 概要

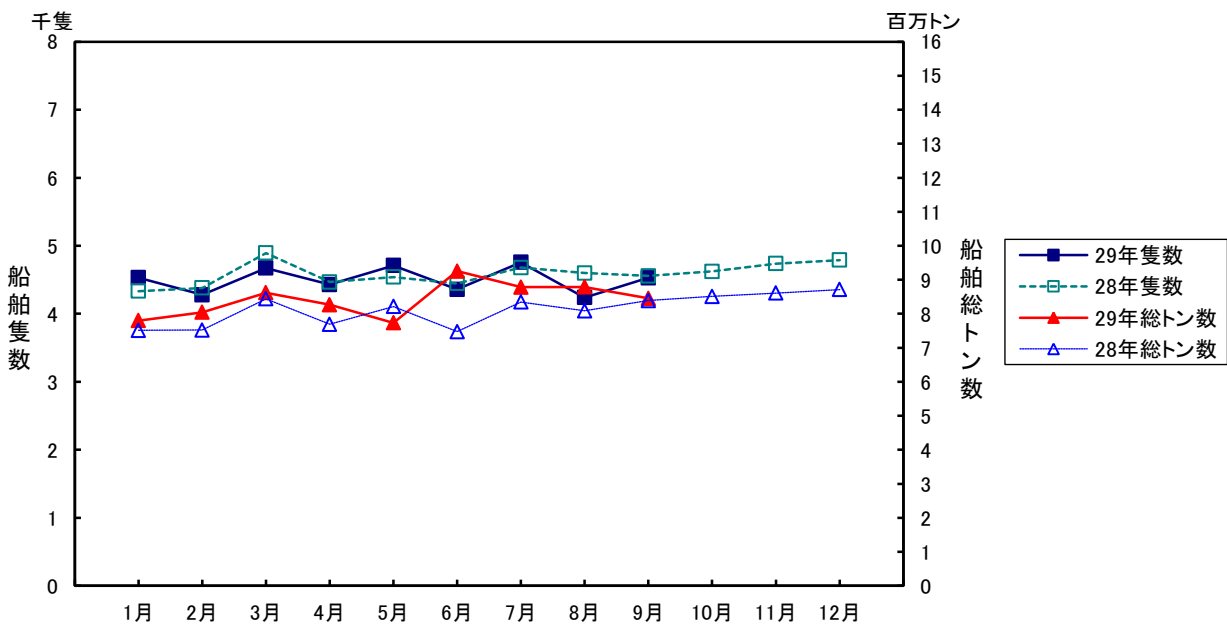
1.1 平成29年9月概況

当月の入港船舶は、4,529隻で前年同月に比べ27隻(0.6%)減、船舶総トン数は、846万トンで前年同月に比べ7万トン(0.8%)増となった。

海上出入貨物は、845万トンで前年同月に比べ19万トン(2.3%)減、このうち外貿易貨物は、259万トンで前年同月に比べ26万トン(9.0%)減、内貿貨物は、586万トンで前年同月に比べ6万トン(1.1%)増となった。

一方、コンテナは実空合計個数(20フィート換算:以下TEUという)46,265個で、前年同月に比べ2,525個(5.8%)増、トン数は、698千トンで前年同月に比べ29千トン(4.4%)増となった。

1.2 入港船舶

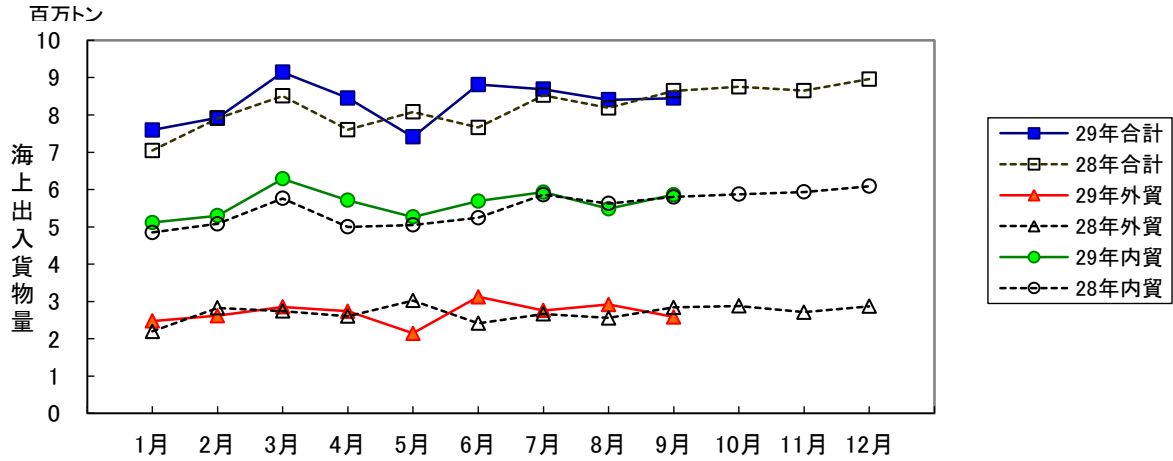


(単位:隻・総トン)

	9月		1月以降累計	
	隻数	総トン数	隻数	総トン数
合計	4,529 (99.4)	8,455,314 (100.8)	40,506 (99.0)	75,747,464 (105.7)
外航船	341 (91.9)	4,844,343 (103.0)	3,277 (100.1)	43,571,949 (110.4)
内航船	4,188 (100.1)	3,610,971 (98.0)	37,229 (98.9)	32,175,515 (99.8)

()内前年同期比

1.3 海上出入貨物



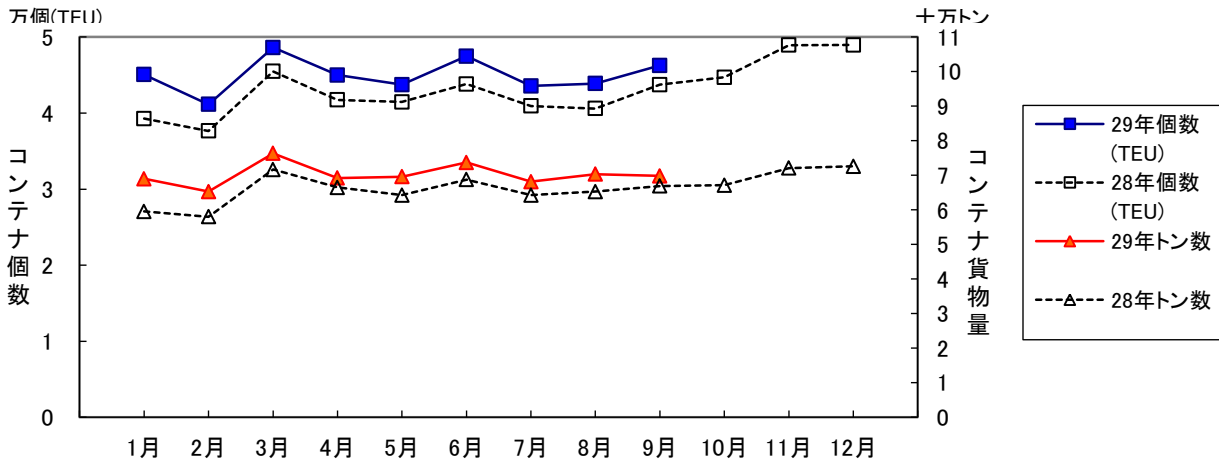
(単位:トン)

	9 月			1月以降累計		
	計	輸移出	輸移入	計	輸移出	輸移入
合計	8,449,425 (97.7)	3,455,005 (102.7)	4,994,420 (94.6)	74,876,468 (103.8)	29,425,670 (105.0)	45,450,798 (103.0)
外航貨物	2,585,748 (91.0)	624,993 (103.4)	1,960,755 (87.6)	24,224,800 (101.4)	5,465,150 (103.0)	18,759,650 (101.0)
内航貨物	5,863,677 (101.1)	2,830,012 (102.5)	3,033,665 (99.7)	50,651,668 (104.9)	23,960,520 (105.4)	26,691,148 (104.5)

()内前年同期比

1.4 コンテナ貨物

コンテナ貨物は海上出入貨物の内数である。個数は実空20フィート換算(TEU)による。



(単位:TEU・トン)

		9 月			1月以降累計		
		計	輸移出	輸移入	計	輸移出	輸移入
合計	TEU	46,265 (105.8)	23,561 (108.9)	22,704 (102.7)	404,752 (108.0)	204,901 (108.9)	199,851 (107.2)
	トン	698,290 (104.4)	337,130 (104.5)	361,160 (104.3)	6,314,441 (107.9)	3,024,144 (105.0)	3,290,297 (110.7)
外 貨	TEU	40,220 (109.6)	20,666 (112.1)	19,554 (107.0)	349,944 (107.2)	178,640 (107.0)	171,304 (107.5)
	トン	633,743 (103.7)	289,457 (102.7)	344,286 (104.5)	5,767,425 (106.2)	2,683,845 (103.8)	3,083,580 (108.3)
内 貨	TEU	6,045 (86.0)	2,895 (90.4)	3,150 (82.2)	54,808 (113.3)	26,261 (123.4)	28,547 (105.3)
	トン	64,547 (112.0)	47,673 (116.8)	16,874 (100.3)	547,016 (130.0)	340,299 (115.5)	206,717 (163.7)

()内前年同期比

2. 入港船舶

2.1 入港船舶月別前年比較表

(単位:隻・トン)

		合 計		外 航 船		内 航 船	
		隻数	総トン数	隻数	総トン数	隻数	総トン数
1月	29年	4,530	7,801,120	369	4,262,544	4,161	3,538,576
	28年	4,334	7,514,044	350	4,050,037	3,984	3,464,007
2月	29年	4,278	8,044,955	342	4,788,540	3,936	3,256,415
	28年	4,381	7,520,740	338	4,070,502	4,043	3,450,238
3月	29年	4,673	8,620,393	387	4,802,325	4,286	3,818,068
	28年	4,894	8,441,179	397	4,665,349	4,497	3,775,830
4月	29年	4,430	8,265,773	368	4,726,244	4,062	3,539,529
	28年	4,468	7,693,052	370	4,160,135	4,098	3,532,917
5月	29年	4,710	7,734,041	351	4,190,725	4,359	3,543,316
	28年	4,540	8,214,731	374	4,743,471	4,166	3,471,260
6月	29年	4,360	9,256,418	380	5,759,924	3,980	3,496,494
	28年	4,447	7,476,828	349	4,047,988	4,098	3,428,840
7月	29年	4,757	8,782,769	369	4,993,472	4,388	3,789,297
	28年	4,680	8,343,904	370	4,600,988	4,310	3,742,916
8月	29年	4,239	8,786,681	370	5,203,832	3,869	3,582,849
	28年	4,600	8,085,250	354	4,409,955	4,246	3,675,295
9月	29年	4,529	8,455,314	341	4,844,343	4,188	3,610,971
	28年	4,556	8,388,632	371	4,705,413	4,185	3,683,219
10月	29年						
	28年	4,623	8,511,664	364	4,837,236	4,259	3,674,428
11月	29年						
	28年	4,738	8,608,211	386	4,828,630	4,352	3,779,581
12月	29年						
	28年	4,790	8,711,315	401	4,895,107	4,389	3,816,208
合計	29年						
	28年	55,051	97,509,550	4,424	54,014,811	50,627	43,494,739

累計	29年	40,506	75,747,464	3,277	43,571,949	37,229	32,175,515
1月～	28年	40,900	71,678,360	3,273	39,453,838	37,627	32,224,522
当月	前年比%	99.0	105.7	100.1	110.4	98.9	99.8

2. 2 入港船舶用途別表

(単位：隻・トン)

	合 計				外 航 船				内 航 船			
	隻 数		総トン数		隻 数		総トン数		隻 数		総トン数	
	当月	累計	当月	累計	当月	累計	当月	累計	当月	累計	当月	累計
合 計	4,529	40,506	8,455,314	75,747,464	341	3,277	4,844,343	43,571,949	4,188	37,229	3,610,971	32,175,515
(対前年同月・同期比%)	99	99	101	106	92	100	103	110	100	99	98	100
商 船	4,017	35,742	6,236,432	55,716,344	340	3,252	4,843,848	43,475,148	3,677	32,490	1,392,584	12,241,196
客 船	2,014	17,447	580,836	3,588,297	5	25	492,542	3,184,492	2,009	17,422	88,294	403,805
貨 客 船	86	813	8,170	105,808	-	3	-	32,832	86	810	8,170	72,976
一 般 貨 物 船	1,059	9,568	1,897,296	20,409,603	128	1,311	1,508,270	16,937,870	931	8,257	389,026	3,471,733
油 送 船	209	1,849	82,270	801,610	1	16	1,815	36,365	208	1,833	80,455	765,245
L P G 船	11	121	22,774	157,115	1	5	16,685	83,425	10	116	6,089	73,690
L N G 船	9	95	365,452	3,576,392	3	32	347,854	3,391,658	6	63	17,598	184,734
プロダクトオイルタンカー	4	37	6,376	60,094	-	6	-	28,509	4	31	6,376	31,585
内航ケミカル船	117	1,181	58,588	586,588	-	-	-	-	117	1,181	58,588	586,588
外航ケミカル船	5	49	15,305	137,064	5	49	15,305	137,064	-	-	-	-
その他タンカー・タンク船	8	64	9,542	75,842	-	2	-	3,430	8	62	9,542	72,412
穀 物 船	-	-	-	-	-	-	-	-	-	-	-	-
材 木 船	-	-	-	-	-	-	-	-	-	-	-	-
チ ッ プ 船	-	-	-	-	-	-	-	-	-	-	-	-
鋼 材 船	13	134	9,487	93,562	-	-	-	-	13	134	9,487	93,562
砂利・砂・石材船	103	954	67,897	681,521	-	-	-	-	103	954	67,897	681,521
セ メ ン ト 船	103	913	153,535	1,339,884	-	-	-	-	103	913	153,535	1,339,884
石 炭 船	3	20	215,465	1,053,299	3	13	215,465	1,048,385	-	7	-	4,914
鉱 石 船	5	26	487,840	2,641,650	5	26	487,840	2,641,650	-	-	-	-
自動車専用船	31	275	427,320	3,586,096	5	35	143,564	1,018,577	26	240	283,756	2,567,519
その他専用船	20	142	113,448	869,762	1	4	6,442	40,311	19	138	107,006	829,451
フルコンテナ船	188	1,791	1,510,990	13,898,878	163	1,564	1,461,810	13,480,566	25	227	49,180	418,312
セミコンテナ船	16	125	38,794	281,408	13	92	37,297	264,941	3	33	1,497	16,467
R O R O 船	13	138	165,047	1,771,871	7	69	108,959	1,145,073	6	69	56,088	626,798
自動車航送船	172	1,560	2,038,338	18,333,495	-	-	-	-	172	1,560	2,038,338	18,333,495
漁 船	22	193	110	965	-	-	-	-	22	193	110	965
そ の 他	318	3,011	180,434	1,696,660	1	25	495	96,801	317	2,986	179,939	1,599,859
作業船(自航船)	26	296	31,219	377,145	-	5	-	35,836	26	291	31,219	341,309
パ ト ロ ー ル 船	117	1,225	8,838	69,780	-	-	-	-	117	1,225	8,838	69,780
曳 船 ・ 押 船	51	361	6,352	60,758	1	9	495	8,307	50	352	5,857	52,451
訓 練 船	1	5	5,204	19,625	-	-	-	-	1	5	5,204	19,625
軍 艦	-	3	-	1,339	-	-	-	-	-	3	-	1,339
その他の船舶(自航船)	123	1,121	128,821	1,168,013	-	11	-	52,658	123	1,110	128,821	1,115,355

3. 海上出入貨物

3.1 海上出入貨物月別前年比較表(トン数)

(単位:トン)

		合計	外貿計	輸出	輸入	内貿計	移出	移入
1月	29年	7,593,064	2,475,859	577,283	1,898,576	5,117,205	2,437,711	2,679,494
	28年	7,045,207	2,197,039	465,472	1,731,567	4,848,168	2,278,329	2,569,839
2月	29年	7,920,548	2,619,741	645,527	1,974,214	5,300,807	2,456,090	2,844,717
	28年	7,909,421	2,828,925	557,380	2,271,545	5,080,496	2,408,053	2,672,443
3月	29年	9,144,128	2,855,693	631,467	2,224,226	6,288,435	3,002,604	3,285,831
	28年	8,509,709	2,745,004	659,348	2,085,656	5,764,705	2,752,768	3,011,937
4月	29年	8,451,170	2,739,872	630,102	2,109,770	5,711,298	2,662,891	3,048,407
	28年	7,602,994	2,603,658	629,900	1,973,758	4,999,336	2,316,060	2,683,276
5月	29年	7,412,001	2,146,789	586,239	1,560,550	5,265,212	2,432,840	2,832,372
	28年	8,078,124	3,027,505	628,548	2,398,957	5,050,619	2,339,637	2,710,982
6月	29年	8,815,183	3,125,222	626,203	2,499,019	5,689,961	2,669,607	3,020,354
	28年	7,662,873	2,417,070	615,174	1,801,896	5,245,803	2,465,277	2,780,526
7月	29年	8,687,214	2,758,212	557,636	2,200,576	5,929,002	2,850,891	3,078,111
	28年	8,526,867	2,664,772	609,081	2,055,691	5,862,095	2,754,715	3,107,380
8月	29年	8,403,735	2,917,664	585,700	2,331,964	5,486,071	2,617,874	2,868,197
	28年	8,185,184	2,560,523	536,004	2,024,519	5,624,661	2,655,402	2,969,259
9月	29年	8,449,425	2,585,748	624,993	1,960,755	5,863,677	2,830,012	3,033,665
	28年	8,644,113	2,842,264	604,560	2,237,704	5,801,849	2,760,418	3,041,431
10月	29年							
	28年	8,753,697	2,880,830	608,270	2,272,560	5,872,867	2,805,581	3,067,286
11月	29年							
	28年	8,648,739	2,714,819	615,379	2,099,440	5,933,920	2,853,648	3,080,272
12月	29年							
	28年	8,960,207	2,871,636	686,009	2,185,627	6,088,571	2,793,726	3,294,845
合計	29年							
	28年	98,527,135	32,354,045	7,215,125	25,138,920	66,173,090	31,183,614	34,989,476

累計	29年	74,876,468	24,224,800	5,465,150	18,759,650	50,651,668	23,960,520	26,691,148
1月～	28年	72,164,492	23,886,760	5,305,467	18,581,293	48,277,732	22,730,659	25,547,073
当月	前年比%	103.8	101.4	103.0	101.0	104.9	105.4	104.5

3.2 海上出入貨物外貿相手国(1月以降累計上位10カ国)

合計

(単位:トン)

順位	仕向仕出国・地域	9 月		前年同月比 %	1月以降累計		前年累計比 %
		29年	28年		29年	28年	
1(1)	オーストラリア	676,260	1,203,521	56.2	8,221,410	8,950,362	91.9
2(2)	中 国	286,562	340,958	84.0	3,206,782	3,011,236	106.5
3(3)	韓 国	300,693	272,549	110.3	2,747,458	2,468,784	111.3
4(9)	カ ナ ダ	405,778	62,096	653.5	1,935,038	695,423	278.3
5(6)	台 湾	156,747	151,711	103.3	1,257,283	1,276,697	98.5
6(4)	インドネシア	137,958	111,607	123.6	1,254,612	1,704,542	73.6
7(7)	ロ シ ア	91,977	92,948	99.0	1,000,711	1,033,761	96.8
8(11)	ア メ リ カ	46,214	65,522	70.5	794,468	476,885	166.6
9(10)	マレーシア	162,535	119,193	136.4	743,725	509,148	146.1
10(5)	ブ ラ ジ ル	90,000	89,384	100.7	680,457	1,373,602	49.5
	そ の 他	231,024	332,775	69.4	2,382,856	2,386,320	99.9
	合 計	2,585,748	2,842,264	91.0	24,224,800	23,886,760	101.4

()内は前年同月累計順位

輸出

(単位:トン)

順位	仕向仕出国・地域	9 月		前年同月比 %	1月以降累計		前年累計比 %
		29年	28年		29年	28年	
1(1)	韓 国	184,334	161,613	114.1	1,608,491	1,388,623	115.8
2(2)	中 国	110,627	129,584	85.4	1,150,431	1,131,404	101.7
3(3)	台 湾	100,936	90,268	111.8	748,498	784,917	95.4
4(7)	イ ン ド	37,047	38,330	96.7	362,909	207,738	174.7
5(4)	タ イ	22,637	52,560	43.1	303,141	345,043	87.9
6(6)	中国(ホンコン)	29,314	26,203	111.9	225,595	209,224	107.8
7(9)	ア メ リ カ	13,020	2,800	465.0	178,483	134,062	133.1
8(8)	ベ ト ナ ム	14,969	9,494	157.7	119,963	191,680	62.6
9(5)	インドネシア	14,469	10,504	137.7	99,326	212,041	46.8
10(12)	メ キ シ コ	-	11,697	-	85,827	76,893	111.6
	そ の 他	97,640	71,507	136.5	582,486	623,842	93.4
	合 計	624,993	604,560	103.4	5,465,150	5,305,467	103.0

()内は前年同月累計順位

輸入

(単位:トン)

順位	仕向仕出国・地域	9 月		前年同月比 %	1月以降累計		前年累計比 %
		29年	28年		29年	28年	
1(1)	オーストラリア	671,809	1,203,521	55.8	8,141,012	8,820,565	92.3
2(2)	中 国	175,935	211,374	83.2	2,056,351	1,879,832	109.4
3(7)	カ ナ ダ	378,165	44,892	842.4	1,856,185	624,973	297.0
4(3)	インドネシア	123,489	101,103	122.1	1,155,286	1,492,501	77.4
5(5)	韓 国	116,359	110,936	104.9	1,138,967	1,080,161	105.4
6(6)	ロ シ ア	89,561	90,532	98.9	977,542	1,015,305	96.3
7(8)	マレーシア	129,535	115,094	112.5	665,289	496,192	134.1
8(4)	ブ ラ ジ ル	90,000	89,384	100.7	661,489	1,337,859	49.4
9(11)	ア メ リ カ	33,194	62,722	52.9	615,985	342,823	179.7
10(9)	台 湾	55,811	61,443	90.8	508,785	491,780	103.5
	そ の 他	96,897	146,703	66.0	982,759	999,302	98.3
	合 計	1,960,755	2,237,704	87.6	18,759,650	18,581,293	101.0

()内は前年同月累計順位

3. 3 海上出入貨物品種別表

(単位:トン・%)

	合 計				外 貿 計				内 貿 計			
	当 月	前年比	累 計	前年比	当 月	前年比	累 計	前年比	当 月	前年比	累 計	前年比
合 計	8,449,425	97.7	74,876,468	103.8	2,585,748	91.0	24,224,800	101.4	5,863,677	101.1	50,651,668	104.9
1 農水産品 小 計	45,194	85.5	444,706	103.3	24,680	101.2	248,944	104.4	20,514	72.1	195,762	101.9
1 麦	910	118.6	10,594	167.7	-	-	420	227.0	910	118.6	10,174	165.9
2 米	1,633	24.3	21,331	83.2	-	-	8,074	87.5	1,633	97.6	13,257	80.7
3 とうもろこし	15,469	74.6	171,190	106.6	-	-	33,301	131.0	15,469	77.6	137,889	102.0
4 豆類	1,579	124.6	13,803	56.1	1,416	169.4	11,341	51.9	163	37.8	2,462	89.5
5 その他雑穀	1,086	155.1	18,400	149.6	1,086	-	6,700	-	-	-	11,700	95.1
6 野菜・果物	7,920	78.4	59,152	95.3	6,215	93.1	52,658	99.3	1,705	49.9	6,494	71.5
7 綿花	-	-	-	-	-	-	-	-	-	-	-	-
8 その他農産品	2,343	57.5	38,225	72.7	2,175	72.0	36,934	74.9	168	15.9	1,291	39.7
9 羊毛	-	-	-	-	-	-	-	-	-	-	-	-
10 その他畜産品	6,850	356.6	38,347	168.8	6,565	342.1	36,031	163.3	285	14,250.0	2,316	356.9
11 水産品	7,404	112.6	73,664	115.6	7,223	118.3	63,485	110.5	181	38.8	10,179	161.7
2 林産品 小 計	26,125	112.6	215,179	130.6	17,908	88.9	152,266	110.9	8,217	267.7	62,913	229.2
12 原木	638	140.5	6,092	83.6	540	143.2	5,140	95.4	98	127.3	952	50.3
13 製材	1,723	181.8	12,006	145.1	1,048	163.0	5,724	146.8	675	221.3	6,282	143.6
14 樹脂類	20,003	100.5	167,195	124.2	15,393	84.0	136,452	111.1	4,610	295.1	30,743	259.8
15 木材チップ	2,889	256.6	25,536	261.3	55	-	736	90.1	2,834	251.7	24,800	276.9
16 その他林産品	170	78.7	1,105	132.8	170	78.7	969	161.0	-	-	136	59.1
17 薪炭	702	123.8	3,245	81.3	702	123.8	3,245	84.7	-	-	-	-
3 鉱産品 小 計	1,752,975	86.8	16,448,937	100.2	1,332,774	82.3	12,952,547	98.2	420,201	105.2	3,496,390	108.5
18 石炭	726,215	80.9	7,236,970	97.9	601,350	74.0	6,361,313	96.8	124,865	145.2	875,657	106.9
19 鉄鉱石	667,133	90.9	5,921,432	100.4	666,873	92.4	5,878,760	101.0	260	2.2	42,672	57.3
20 金属鉱	575	76.2	27,735	131.8	575	229.1	18,899	117.4	-	-	8,836	178.8
21 砂利・砂	94,905	78.0	967,681	121.0	403	67.3	37,834	434.1	94,502	78.0	929,847	117.6
22 石材	6,167	61.8	80,077	73.3	6,050	92.1	67,489	103.7	117	3.4	12,588	28.5
23 原油	-	-	90,771	-	-	-	-	-	-	-	90,771	-
24 りん鉱石	-	-	-	-	-	-	-	-	-	-	-	-
25 石灰石	118,484	97.9	892,969	99.6	74	51.4	368	84.0	118,410	98.0	892,601	99.7
26 原塩	10,215	148.7	42,995	98.0	310	9.3	1,825	35.9	9,905	281.4	41,170	106.1
27 非金属鉱物	129,281	102.2	1,188,307	95.2	57,139	77.0	586,059	84.4	72,142	138.0	602,248	108.7
4 金属機械工業品 小 計	5,218,403	101.2	44,985,369	105.1	474,759	100.7	4,209,277	98.6	4,743,644	101.3	40,776,092	105.9
28 鉄鋼	38,659	86.6	283,066	62.5	30,695	148.1	239,870	75.4	7,964	33.3	43,196	32.1
29 鋼材	540,145	107.1	4,952,692	109.6	148,336	105.8	1,363,972	110.2	391,809	107.5	3,588,720	109.4
30 非鉄金属	38,253	83.4	404,695	94.8	32,294	75.1	362,437	90.1	5,959	206.2	42,258	169.8
31 金属製品	119,733	83.5	1,089,484	90.4	107,689	85.2	932,750	84.5	12,044	71.1	156,734	153.9
32 鉄道車両	38	146.2	461	289.9	38	146.2	461	289.9	-	-	-	-
33 完成自動車	4,223,973	100.8	36,256,965	105.4	5,834	34.8	84,408	97.1	4,218,139	101.1	36,172,557	105.4
34 その他輸送用車両	196	102.1	533	76.8	86	104.9	243	95.7	110	100.0	290	65.9
35 二輪自動車	617	138.0	4,774	102.9	426	100.7	4,082	93.9	191	795.8	692	238.6
36 自動車部品	111,586	117.9	827,599	107.1	85,522	113.3	660,907	99.5	26,064	136.0	166,692	154.1
37 その他輸送機械	73,558	99.0	532,370	121.6	1,056	99.0	23,827	198.2	72,502	99.0	508,543	119.5
38 産業機械	36,915	112.8	326,271	96.3	30,865	120.2	261,988	101.6	6,050	85.8	64,283	79.5
39 電気機械	26,255	147.0	248,219	147.0	23,926	161.5	219,437	161.1	2,329	76.5	28,782	88.0

40	測量・光学・医療用機械	8,012	124.9	54,896	122.1	7,544	118.4	51,651	120.2	468	1,063.6	3,245	164.5	
41	事務用機器	172	505.9	786	79.4	172	505.9	786	79.4	-	-	-	-	
42	その他機械	291	84.6	2,558	145.2	276	81.7	2,458	140.0	15	250.0	100	1,666.7	
5	化学工業品	小計	1,040,396	99.2	9,582,950	100.8	506,097	101.3	4,627,812	108.0	534,299	97.2	4,955,138	94.9
43	陶磁器	2,453	49.4	25,841	72.8	2,453	53.1	24,952	73.3	-	-	889	60.6	
44	セメント	141,325	100.1	1,290,212	100.6	1,062	125.8	10,385	115.1	140,263	99.9	1,279,827	100.4	
45	ガラス類	4,001	49.7	54,356	97.1	3,260	75.7	32,807	100.8	741	19.8	21,549	91.9	
46	窯業品	15,816	99.6	142,332	102.9	13,133	102.0	116,094	100.6	2,683	89.1	26,238	114.9	
47	重油	54,607	115.1	425,016	87.9	-	-	46,944	80.7	54,607	132.5	378,072	88.9	
48	石油製品	99,364	82.3	990,424	95.6	938	13.3	10,726	39.5	98,426	86.6	979,698	97.2	
49	LNG(液化天然ガス)	252,339	105.7	2,351,281	110.1	246,003	106.4	2,284,760	110.4	6,336	85.7	66,521	98.6	
50	LPG(液化石油ガス)	3,769	54.7	48,502	100.8	-	-	120	226.4	3,769	54.7	48,382	100.7	
51	その他石油製品	5,416	38.0	77,670	108.6	4,164	34.9	62,169	239.4	1,252	53.8	15,501	34.0	
52	コークス	188,251	123.5	1,406,837	86.8	69,000	250.9	440,909	127.3	119,251	95.5	965,928	75.8	
53	石炭製品	28,071	75.2	391,493	129.3	10,143	113.3	104,132	198.7	17,928	63.2	287,361	114.8	
54	化学薬品	156,048	86.7	1,506,018	101.6	90,111	75.4	854,871	96.7	65,937	109.1	651,147	109.0	
55	化学肥料	18,066	103.0	233,394	112.3	9,803	99.0	136,444	114.7	8,263	108.1	96,950	109.0	
56	染料・塗料・合成樹脂・その他化学工業品	70,870	111.3	639,574	105.6	56,027	103.1	502,499	97.9	14,843	159.4	137,075	147.9	
6	軽工業品	小計	73,008	99.4	597,491	101.6	30,418	95.3	228,199	98.8	42,590	102.5	369,292	103.4
57	紙・パルプ	12,261	77.1	136,108	88.5	580	16.3	23,317	63.7	11,681	94.6	112,791	96.3	
58	糸及び紡績半製品	6,503	92.5	48,874	103.3	6,463	94.8	45,714	99.5	40	19.0	3,160	230.2	
59	その他繊維工業品	1,984	83.2	16,577	102.6	1,984	83.9	16,577	103.6	-	-	-	-	
60	砂糖	13,449	107.4	90,651	119.9	12,594	109.0	66,090	119.3	855	87.7	24,561	121.5	
61	製造食品	8,554	90.8	85,109	98.8	6,561	101.3	60,268	96.7	1,993	67.7	24,841	104.2	
62	飲料	3,117	110.4	27,713	86.1	1,213	278.2	8,873	93.1	1,904	79.8	18,840	83.2	
63	水	26,443	114.9	187,780	107.6	326	99.1	2,720	101.5	26,117	115.2	185,060	107.7	
64	たばこ	295	-	1,902	12,680.0	295	-	1,902	12,680.0	-	-	-	-	
65	その他食料工業品	402	111.0	2,777	104.2	402	111.0	2,738	104.1	-	-	39	105.4	
7	雑工業品	小計	94,994	98.2	836,229	105.7	82,243	106.2	717,286	108.5	12,751	65.9	118,943	91.8
66	がん具	320	48.9	2,045	80.3	320	48.9	1,951	78.3	-	-	94	167.9	
67	衣服・身廻品・はきもの	10,262	101.8	82,262	110.9	10,193	103.9	81,523	111.4	69	25.7	739	73.3	
68	文房具・運動娯楽用品・楽器	3,219	56.7	32,909	72.7	2,927	67.8	28,547	73.2	292	21.5	4,362	69.3	
69	家具装備品	21,025	95.6	187,289	103.4	18,527	100.7	167,916	109.9	2,498	69.6	19,373	68.2	
70	その他日用品	6,977	169.0	24,598	81.9	6,522	169.1	22,971	78.1	455	168.5	1,627	257.8	
71	ゴム製品	39,167	101.3	380,702	115.0	34,001	112.4	325,161	117.9	5,166	61.4	55,541	100.5	
72	木製品	7,683	93.2	70,901	106.3	5,149	88.0	46,954	98.5	2,534	106.2	23,947	125.8	
73	その他製造工業品	6,341	86.6	55,523	92.9	4,604	107.9	42,263	103.4	1,737	56.8	13,260	70.2	
8	特殊品	小計	198,330	113.5	1,765,607	118.2	116,869	118.7	1,088,469	124.0	81,461	106.8	677,138	110.0
74	金属くず	74,103	149.1	664,076	143.1	62,322	170.2	519,995	156.7	11,781	90.0	144,081	109.0	
75	再利用資材	23,117	74.7	282,224	96.5	19,305	74.2	228,547	95.7	3,812	77.5	53,677	100.0	
76	動植物性製造飼肥料	15,097	76.8	168,601	103.6	6,254	50.6	98,896	94.1	8,843	121.5	69,705	121.1	
77	廃棄物	2,055	38.3	26,598	86.7	-	-	128	11.8	2,055	38.6	26,470	89.4	
78	廃土砂	24,625	230.1	130,420	150.5	-	-	12	-	24,625	230.1	130,408	150.5	
79	輸送用容器	28,970	105.2	248,113	107.1	22,911	105.7	200,331	111.6	6,059	103.4	47,782	91.6	
80	取合せ品	30,363	98.3	245,575	109.0	6,077	343.3	40,560	190.4	24,286	83.4	205,015	100.5	
9	分類不能のもの	小計	-	-	-	-	-	-	-	-	-	-	-	
81	分類不能のもの	-	-	-	-	-	-	-	-	-	-	-	-	

(単位:トン)

	輸 出		輸 入		移 出		移 入	
	当 月	累 計	当 月	累 計	当 月	累 計	当 月	累 計
合 計	624,993	5,465,150	1,960,755	18,759,650	2,830,012	23,960,520	3,033,665	26,691,148
1 農水産品 小 計	5,649	30,417	19,031	218,527	1,119	11,224	19,395	184,538
1 麦	-	-	-	420	260	2,730	650	7,444
2 米	-	-	-	8,074	718	5,070	915	8,187
3 とうもろこし	-	-	-	33,301	-	-	15,469	137,889
4 豆類	-	16	1,416	11,325	-	-	163	2,462
5 その他雑穀	-	-	1,086	6,700	-	-	-	11,700
6 野菜・果物	86	142	6,129	52,516	3	482	1,702	6,012
7 綿花	-	-	-	-	-	-	-	-
8 その他農産品	142	19,276	2,033	17,658	2	15	166	1,276
9 羊毛	-	-	-	-	-	-	-	-
10 その他畜産品	5,170	8,136	1,395	27,895	136	1,196	149	1,120
11 水産品	251	2,847	6,972	60,638	-	1,731	181	8,448
2 林産品 小 計	106	596	17,802	151,670	2,997	26,295	5,220	36,618
12 原木	-	101	540	5,039	98	897	-	55
13 製材	-	10	1,048	5,714	-	-	675	6,282
14 樹脂類	-	12	15,393	136,440	715	5,727	3,895	25,016
15 木材チップ	-	-	55	736	2,184	19,535	650	5,265
16 その他林産品	106	473	64	496	-	136	-	-
17 薪炭	-	-	702	3,245	-	-	-	-
3 鉱産品 小 計	16,129	197,565	1,316,645	12,754,982	183,728	1,405,819	236,473	2,090,571
18 石炭	-	52	601,350	6,361,261	115,905	802,579	8,960	73,078
19 鉄鉱石	-	-	666,873	5,878,760	260	7,220	-	35,452
20 金属鉱	173	1,531	402	17,368	-	208	-	8,628
21 砂利・砂	-	32,096	403	5,738	57,847	508,207	36,655	421,640
22 石材	37	108	6,013	67,381	1	1	116	12,587
23 原油	-	-	-	-	-	-	-	90,771
24 リン鉱石	-	-	-	-	-	-	-	-
25 石灰石	-	-	74	368	-	-	118,410	892,601
26 原塩	34	79	276	1,746	455	10,160	9,450	31,010
27 非金属鉱物	15,885	163,699	41,254	422,360	9,260	77,444	62,882	524,804
4 金属機械工業品 小 計	302,599	2,708,699	172,160	1,500,578	2,299,100	19,560,606	2,444,544	21,215,486
28 鉄鋼	395	36,119	30,300	203,751	6,416	27,449	1,548	15,747
29 鋼材	137,363	1,238,048	10,973	125,924	117,423	1,027,390	274,386	2,561,330
30 非鉄金属	14,481	135,775	17,813	226,662	2,262	15,684	3,697	26,574
31 金属製品	84,987	709,801	22,702	222,949	2,879	35,293	9,165	121,441
32 鉄道車両	14	279	24	182	-	-	-	-
33 完成自動車	5,614	81,290	220	3,118	2,075,355	17,817,237	2,142,784	18,355,320
34 その他輸送用車両	64	114	22	129	-	180	110	110
35 二輪自動車	394	3,685	32	397	191	692	-	-
36 自動車部品	25,055	196,522	60,467	464,385	20,663	98,527	5,401	68,165
37 その他輸送機械	57	6,152	999	17,675	70,291	490,862	2,211	17,681
38 産業機械	18,063	165,727	12,802	96,261	2,235	28,003	3,815	36,280
39 電気機械	10,101	95,926	13,825	123,511	1,046	17,440	1,283	11,342

4. コンテナ貨物

4.1 コンテナ貨物月別前年比較表(個数)

(単位:TEU)

		合計	外 貿			内 貿		
			計	輸出	輸入	計	移出	移入
1月	29年	45,060	38,694	18,696	19,998	6,366	2,940	3,426
	28年	39,264	34,209	16,698	17,511	5,055	2,064	2,991
2月	29年	41,156	34,620	19,361	15,259	6,536	3,189	3,347
	28年	37,660	32,383	17,661	14,722	5,277	2,638	2,639
3月	29年	48,619	41,290	20,887	20,403	7,329	2,915	4,414
	28年	45,473	39,453	19,877	19,576	6,020	2,320	3,700
4月	29年	44,991	38,008	20,299	17,709	6,983	3,330	3,653
	28年	41,728	36,784	19,230	17,554	4,944	2,079	2,865
5月	29年	43,742	38,707	19,208	19,499	5,035	2,134	2,901
	28年	41,471	36,695	18,739	17,956	4,776	2,041	2,735
6月	29年	47,487	41,757	21,234	20,523	5,730	2,906	2,824
	28年	43,823	38,586	19,535	19,051	5,237	2,403	2,834
7月	29年	43,557	37,884	19,263	18,621	5,673	3,168	2,505
	28年	40,936	35,849	18,596	17,253	5,087	2,427	2,660
8月	29年	43,875	38,764	19,026	19,738	5,111	2,784	2,327
	28年	40,607	35,655	18,165	17,490	4,952	2,106	2,846
9月	29年	46,265	40,220	20,666	19,554	6,045	2,895	3,150
	28年	43,740	36,707	18,435	18,272	7,033	3,202	3,831
10月	29年							
	28年	44,710	38,142	19,228	18,914	6,568	2,860	3,708
11月	29年							
	28年	48,923	42,613	21,233	21,380	6,310	2,959	3,351
12月	29年							
	28年	48,962	41,479	22,438	19,041	7,483	3,310	4,173
合計	29年							
	28年	517,297	448,555	229,835	218,720	68,742	30,409	38,333

累計	29年	404,752	349,944	178,640	171,304	54,808	26,261	28,547
1月～	28年	374,702	326,321	166,936	159,385	48,381	21,280	27,101
9月	前年比%	108.0	107.2	107.0	107.5	113.3	123.4	105.3

4.2 コンテナ貨物月別前年比較表(トン数)

(単位:トン)

		合計	外 貿			内 貿		
			計	輸出	輸入	計	移出	移入
1月	29年	689,906	628,133	251,965	376,168	61,773	32,376	29,397
	28年	595,646	558,949	235,389	323,560	36,697	24,949	11,748
2月	29年	652,812	600,461	321,104	279,357	52,351	30,773	21,578
	28年	580,331	537,133	286,286	250,847	43,198	32,212	10,986
3月	29年	763,693	696,794	329,696	367,098	66,899	37,941	28,958
	28年	716,940	667,738	334,251	333,487	49,202	35,063	14,139
4月	29年	692,120	616,951	305,381	311,570	75,169	48,832	26,337
	28年	665,058	617,341	304,962	312,379	47,717	32,000	15,717
5月	29年	695,785	639,176	288,176	351,000	56,609	30,219	26,390
	28年	642,594	603,168	277,964	325,204	39,426	25,142	14,284
6月	29年	737,142	684,185	320,188	363,997	52,957	32,780	20,177
	28年	687,429	637,332	295,243	342,089	50,097	36,677	13,420
7月	29年	681,433	618,697	286,140	332,557	62,736	41,461	21,275
	28年	642,688	593,737	282,347	311,390	48,951	37,687	11,264
8月	29年	703,260	649,285	291,738	357,547	53,975	38,244	15,731
	28年	652,920	604,989	286,386	318,603	47,931	30,022	17,909
9月	29年	698,290	633,743	289,457	344,286	64,547	47,673	16,874
	28年	668,951	611,306	281,756	329,550	57,645	40,825	16,820
10月	29年							
	28年	671,630	619,752	286,668	333,084	51,878	36,750	15,128
11月	29年							
	28年	721,131	663,830	290,947	372,883	57,301	37,656	19,645
12月	29年							
	28年	726,028	672,271	333,975	338,296	53,757	36,297	17,460
合計	29年							
	28年	7,971,346	7,387,546	3,496,174	3,891,372	583,800	405,280	178,520

累計	29年	6,314,441	5,767,425	2,683,845	3,083,580	547,016	340,299	206,717
1月～	28年	5,852,557	5,431,693	2,584,584	2,847,109	420,864	294,577	126,287
9月	前年比%	107.9	106.2	103.8	108.3	130.0	115.5	163.7