

消費

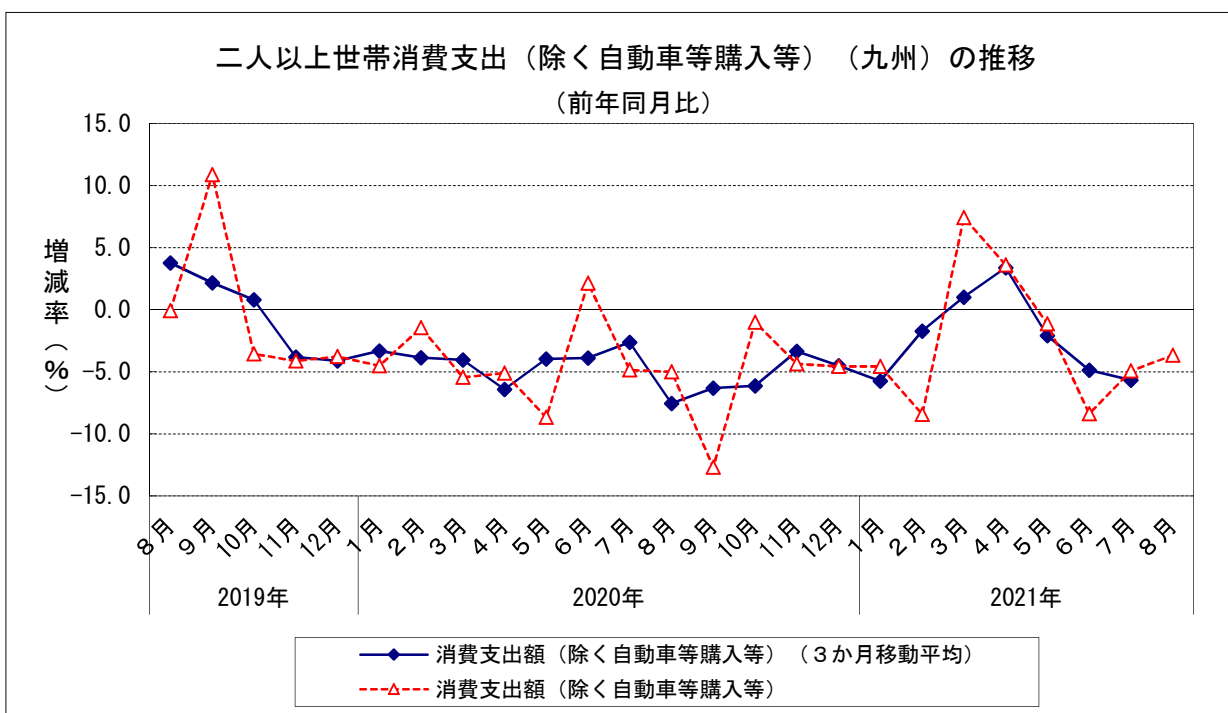
1 二人以上世帯消費支出（除く自動車等購入等）（九州）（2021年7月）
 (1) 前年同月比：3か月連続のマイナス（3か月移動平均）

		消費支出額 a	住居の設備修繕・維持 +自動車等購入費 +仕送り金 b	消費支出額 (除く自動車等購入等)		消費支出額 (除く自動車等購入等) (3か月移動平均)	
				a - b	前年同月比		前年同月比
2020年	8月	265,241	19,784	245,457	▲ 5.0	236,530	▲ 7.6
	9月	258,096	31,009	227,087	▲ 12.7	239,055	▲ 6.3
	10月	275,931	31,310	244,621	▲ 1.0	234,576	▲ 6.1
	11月	258,784	26,764	232,020	▲ 4.3	248,724	▲ 3.4
	12月	286,586	17,055	269,531	▲ 4.6	248,671	▲ 4.5
2021年	1月	267,739	23,277	244,462	▲ 4.6	243,498	▲ 5.8
	2月	241,465	24,964	216,501	▲ 8.4	243,940	▲ 1.7
	3月	305,779	34,922	270,857	7.4	244,272	1.0
	4月	277,896	32,438	245,458	3.6	249,975	3.4
	5月	248,963	15,352	233,611	▲ 1.1	236,212	▲ 2.1
	6月	246,138	16,572	229,566	▲ 8.4	229,524	▲ 4.9
	7月	244,081	18,687	225,394	▲ 4.9	230,479	▲ 5.7
	8月	262,567	26,089	236,478	▲ 3.7

資料出所:総務省「家計調査」

単位:円,%

※消費支出額（除く自動車等購入等）とは、消費支出総額から振れが大きい「自動車等購入」や「住居の設備修繕・維持」、「仕送り金」を除外した額である。



消費

2 二人以上世帯サービス支出額（九州）（2021年7月） （1）前年同月比：3か月連続のマイナス（3か月移動平均）

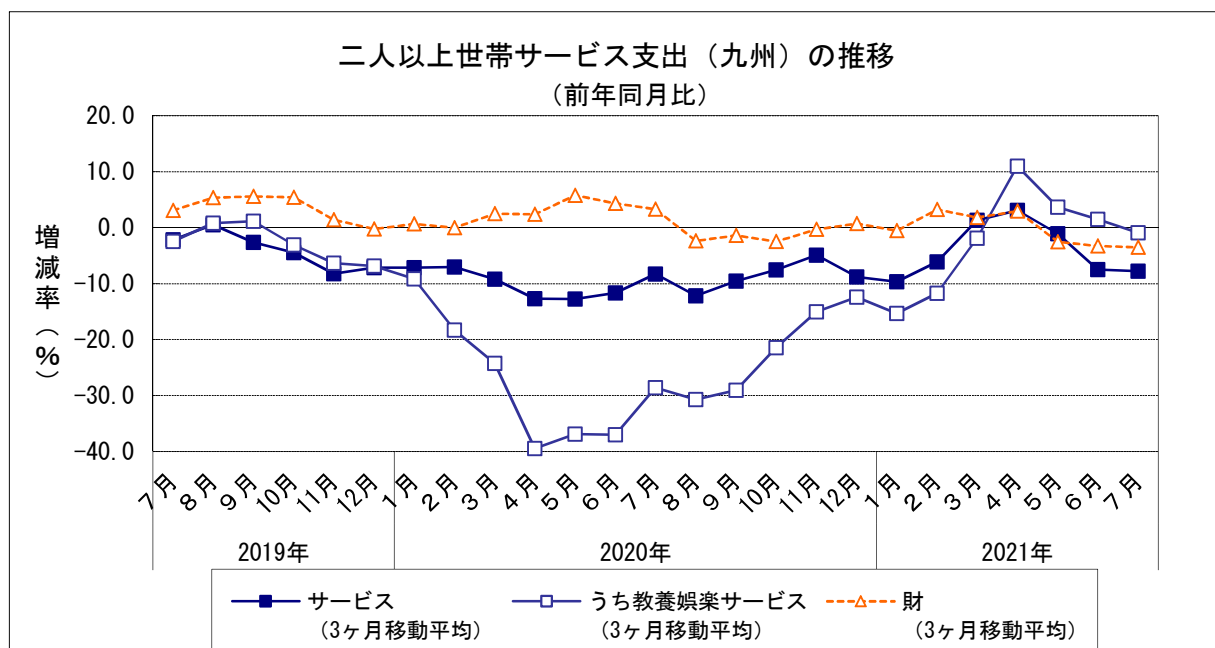
		サービス支出			財支出		
		3か月移動平均 前年同月比	うち教養娯楽 サービス支出	3か月移動平均 前年同月比	3か月移動平均 前年同月比		
2020年	8月	86,514	▲ 12.2	10,903	▲ 30.7	138,861	▲ 2.4
	9月	88,315	▲ 9.6	12,235	▲ 29.1	126,437	▲ 1.4
	10月	97,779	▲ 7.5	12,836	▲ 21.4	133,903	▲ 2.5
	11月	88,572	▲ 5.0	12,612	▲ 15.0	129,382	▲ 0.3
	12月	92,252	▲ 8.8	14,199	▲ 12.4	156,818	0.7
2021年	1月	84,073	▲ 9.7	11,701	▲ 15.3	134,804	▲ 0.5
	2月	79,369	▲ 6.1	10,564	▲ 11.7	123,495	3.2
	3月	97,679	1.3	11,299	▲ 1.9	151,137	1.8
	4月	97,265	3.1	12,525	11.0	132,023	2.9
	5月	82,905	▲ 1.1	8,917	3.6	134,745	▲ 2.5
	6月	81,696	▲ 7.5	10,321	1.5	130,040	▲ 3.3
	7月	78,867	▲ 7.8	11,192	▲ 0.9	131,469	▲ 3.5
	8月	83,094	...	11,027	...	136,147	...

資料出所：総務省「家計調査」

単位：円，%

※前表の消費支出額（除く自動車等購入等）（a-b）から「こづかい（使途不明）」と「交際費」を除いたものをサービス支出と財支出とに分類したものである。

※サービス支出……財（商品）の購入以外のサービスへの支出（例：外食、家賃、運賃、通信料、宿泊料、パック旅行費、月謝、放送受信料等、映画・演劇・スポーツ等入場料、スポーツクラブ会費、インターネット接続料、理美容サービス代など）



消費

3 小売業販売額（全国、九州・沖縄）（2021年8月）

- (1) 前年同月比（全国）：6か月ぶりのマイナス
 (2) 前年同月比（九州・沖縄）：2か月ぶりのマイナス

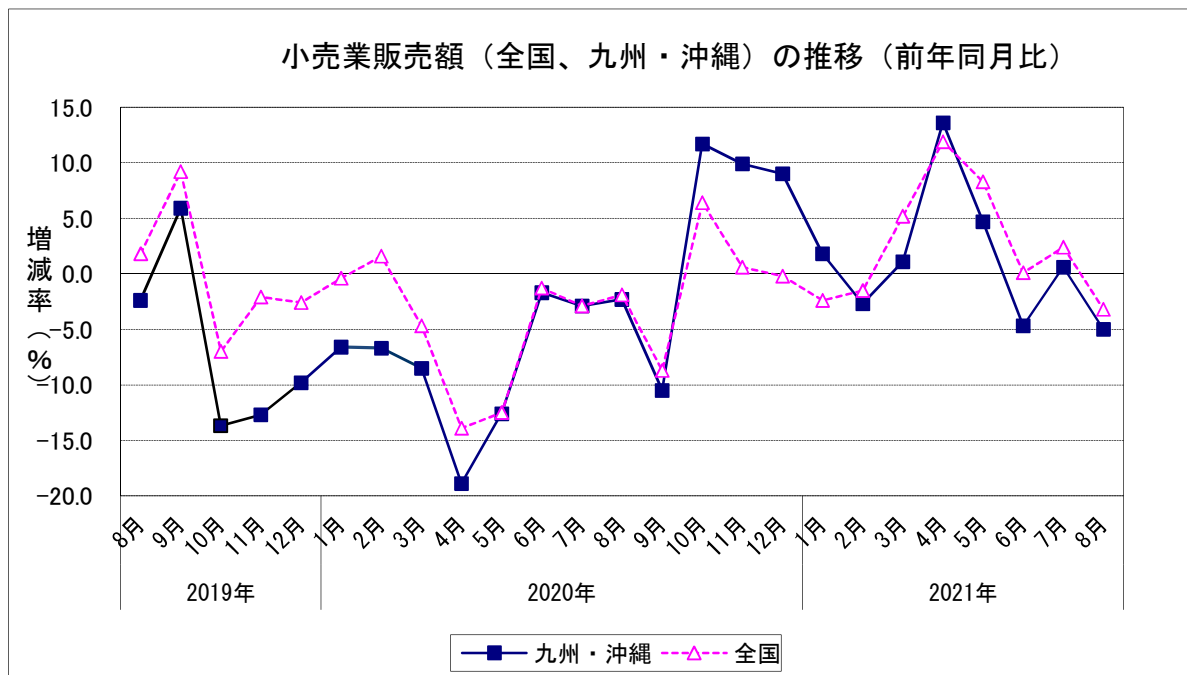
		全国		九州・沖縄	
		販売額	前年同月比	販売額	前年同月比
2020年	8月	12,417	▲1.9	944	▲2.3
	9月	12,110	▲8.7	899	▲10.5
	10月	12,434	6.4	936	11.7
	11月	12,562	0.6	944	9.9
	12月	14,454	▲0.2	1,119	9.0
2021年	1月	12,101	▲2.4	885	1.8
	2月	11,629	▲1.5	827	▲2.7
	3月	13,499	5.2	967	1.1
	4月	12,192	11.9	897	13.6
	5月	11,959	8.3	888	4.7
	6月	12,299	0.1	892	▲4.7
	7月	12,728	2.4	952	0.6
	8月	12,025	▲3.2	896	▲5.0

		全国	
		販売額	前年同月比
2019年	4～6月	37,718	0.7
	7～9月	38,711	2.9
	10～12月	38,650	▲3.8
2020年	1～3月	35,828	▲1.3
	4～6月	34,223	▲9.3
	7～9月	36,956	▲4.5
2021年	10～12月	39,450	2.1
	1～3月	37,229	0.5
	4～6月	36,451	6.5

	小売業販売額 (全国)	前年比 (全国)
2018年	152,516	1.7
2019年	152,604	0.1
2020年	146,457	▲3.2

資料出所：経済産業省「商業動態統計」
 販売額単位：10億円

※商業動態統計の見直しがあったことから、2020年2月以前の販売額及び前年（同期、同月）比増減率は、ギャップを修正するリンク係数で処理した数値で計算している。



消費

4 百貨店販売額（2021年9月）

(1) 前年同月比(全店ベース)：2か月連続のマイナス

		百貨店 販売額	前年同月比 (全店)	前年同月比 (既存店)
2020年	9月	16,955	▲ 34.0	▲ 32.3
	10月	20,748	▲ 2.0	0.7
	11月	23,225	▲ 8.3	▲ 5.8
	12月	29,729	▲ 11.7	▲ 9.3
2021年	1月	16,736	▲ 32.9	▲ 31.2
	2月	15,988	▲ 14.7	▲ 12.0
	3月	22,675	26.9	31.7
	4月	18,124	343.3	378.7
	5月	14,347	73.8	81.4
	6月	18,749	▲ 1.2	1.6
	7月	22,719	3.5	7.4
	8月	14,902	▲ 13.2	▲ 9.3
	9月	16,605	▲ 2.1	▲ 2.1

		百貨店 販売額	前年同期比 (全店)
2019年	10~12月	80,169	▲ 11.3
2020年	1~3月	61,541	▲ 21.0
	4~6月	31,328	▲ 55.6
	7~9月	56,083	▲ 24.4
	10~12月	73,702	▲ 8.1
2021年	1~3月	55,399	▲ 10.0
	4~6月	51,220	63.5
	7~9月	54,226	▲ 3.3

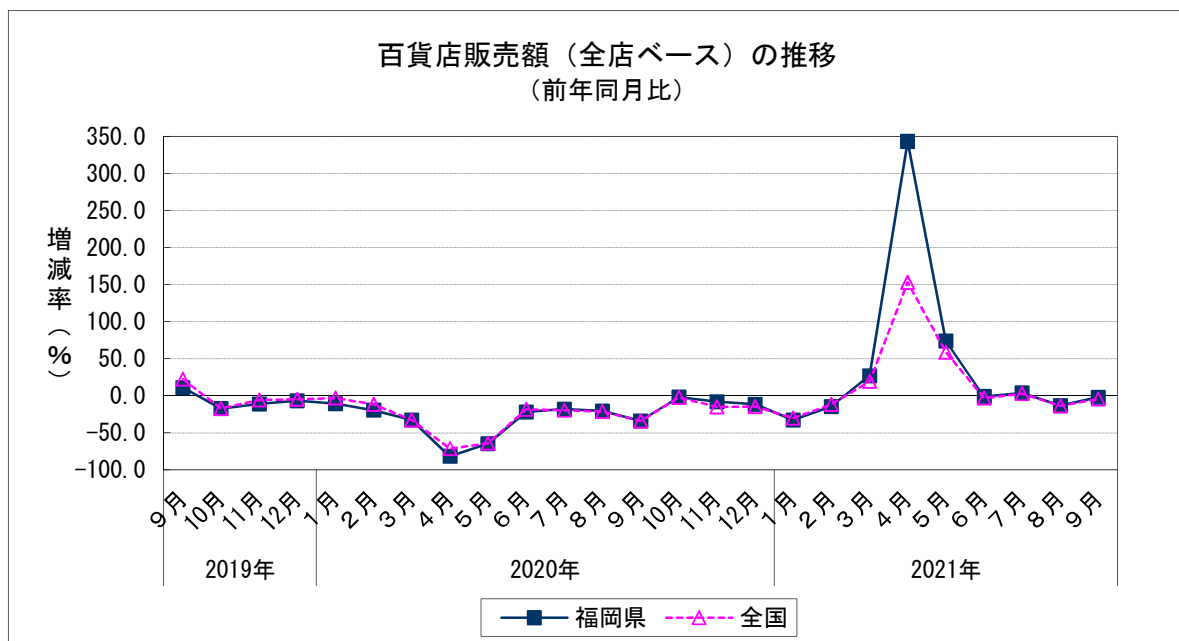
	百貨店販売額	前年比(全店)
2018年	314,823	1.4
2019年	302,945	▲ 3.8
2020年	222,654	▲ 26.5

資料出所：経済産業省「商業動態統計」

販売額単位：百万円 前年(同期,同月)比：%

※2020年以前の販売額が年間補正後の額である。

※既存店ベースの百貨店販売額の金額は公表されていない。



消費

5 スーパー販売額（2021年9月）

（1）前年同月比（全店ベース）：5か月連続のマイナス

		スーパー販売額	前年同月比 (全店)	前年同月比 (既存店)
2020年	9月	30,757	▲ 5.7	▲ 8.3
	10月	31,621	5.1	2.7
	11月	31,714	3.1	0.4
	12月	40,011	2.3	▲ 0.5
2021年	1月	32,058	2.3	▲ 1.0
	2月	28,180	▲ 3.0	▲ 6.2
	3月	30,956	▲ 1.2	▲ 3.3
	4月	30,539	6.7	4.3
	5月	31,861	▲ 0.4	▲ 2.8
	6月	31,413	▲ 4.2	▲ 6.4
	7月	33,433	▲ 0.5	▲ 2.7
	8月	33,404	▲ 3.5	▲ 5.5
	9月	30,097	▲ 2.1	▲ 4.1

		スーパー販売額	前年同期比 (全店)
2019年	10~12月	99,980	▲ 3.1
	1~3月	91,732	1.2
2020年	4~6月	93,426	1.6
	7~9月	98,978	0.1
	10~12月	103,346	3.4
2021年	1~3月	91,194	▲ 0.6
	4~6月	93,813	0.4
	7~9月	96,934	▲ 2.1

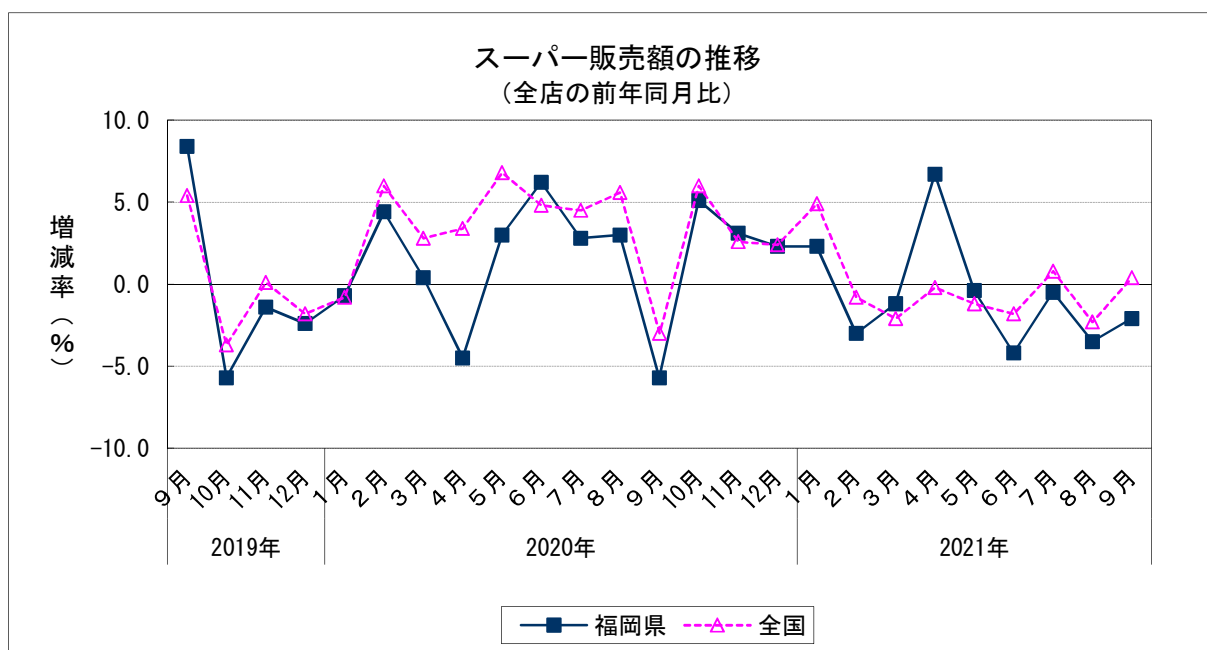
	スーパー販売額	前年比(全店)
2018年	384,426	0.2
2019年	381,416	▲ 0.8
2020年	387,482	1.6

資料出所：経済産業省「商業動態統計」

販売額単位：百万円 前年（同期、同月）比：%

※2020年以前の販売額が年間補正後の額である。

※商業動態統計の見直しがあったことから、2020年2月以前の販売額及び前年（同期、同月）比増減率は、ギャップを修正するリンク係数で処理した数値で計算している。



消費

6 コンビニエンス・ストア及び専門量販店販売額（2021年9月）

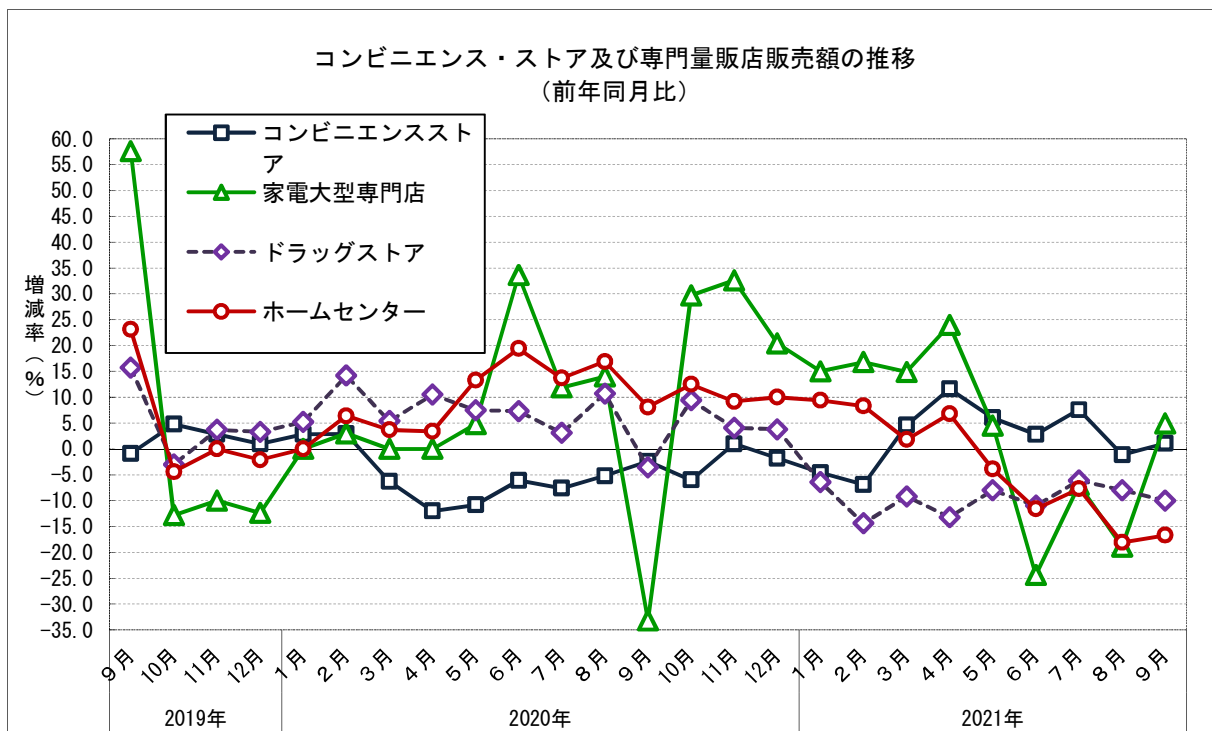
- (1) コンビニエンスストア前年同月比（全店ベース）：2か月ぶりのプラス
- (2) 家電大型専門店の前年同月比（全店ベース）：4か月ぶりのプラス
- (3) ドラッグストアの前年同月比（全店ベース）：9か月連続のマイナス
- (4) ホームセンターの前年同月比（全店ベース）：5か月連続のマイナス

		コンビニエンス・ストア		家電大型専門店		ドラッグストア		ホームセンター	
		販売額 (百万円)	前年同月比 (全店)	販売額 (百万円)	前年同月比 (全店)	販売額 (百万円)	前年同月比 (全店)	販売額 (百万円)	前年同月比 (全店)
2020年	9月	41,965	▲ 2.4	12,298	▲ 33.2	25,184	▲ 3.6	11,861	8.1
	10月	41,306	▲ 6.0	11,931	29.7	24,619	9.4	10,576	12.5
	11月	42,549	1.0	13,921	32.6	23,628	4.1	10,353	9.2
	12月	44,572	▲ 1.8	17,476	20.4	26,852	3.8	11,975	10.0
2021年	1月	39,909	▲ 4.6	15,040	15.0	21,886	▲ 6.4	9,107	9.4
	2月	36,903	▲ 6.9	12,887	16.8	21,002	▲ 14.4	8,934	8.3
	3月	42,017	4.6	15,912	14.9	23,633	▲ 9.2	10,038	1.8
	4月	41,188	11.6	12,597	24.0	23,578	▲ 13.2	11,542	6.8
	5月	40,851	6.0	13,783	4.5	24,035	▲ 8.0	11,954	▲ 3.9
	6月	41,130	2.8	13,413	▲ 24.4	23,027	▲ 11.0	10,372	▲ 11.6
	7月	44,958	7.6	15,078	▲ 7.0	24,013	▲ 6.1	10,127	▲ 7.7
	8月	42,482	▲ 1.1	13,166	▲ 18.9	24,221	▲ 8.0	9,482	▲ 18.1
	9月	42,165	1.1	12,902	4.9	22,669	▲ 10.0	9,882	▲ 16.7

資料出所：経済産業省「商業動態統計」

販売額単位：百万円 前年同月比：%

※2020年まで年間補正済み数値。



消費

7 新車登録台数（2021年9月）（普通車，小型車，軽自動車）

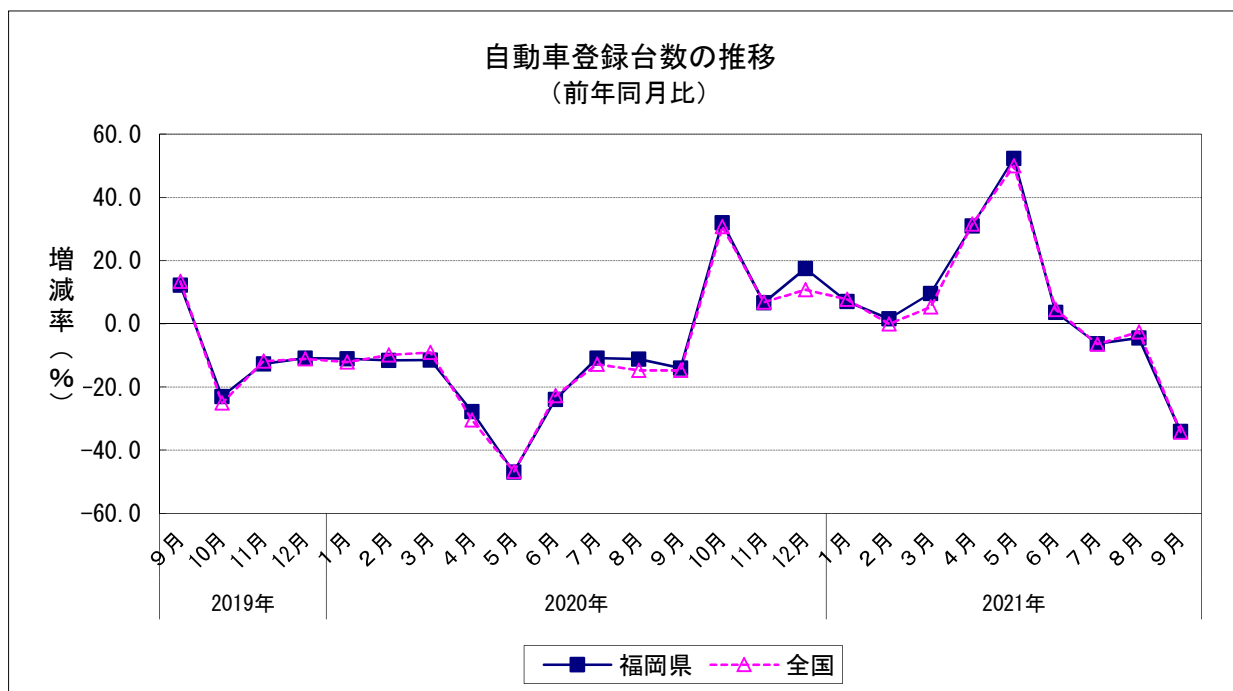
(1) 前年同月比：3か月連続のマイナス

		新車登録台数	前年同月比
2020年	9月	16,251	▲ 14.0
	10月	14,269	32.0
	11月	13,917	6.6
	12月	13,917	17.5
2021年	1月	13,543	7.1
	2月	15,366	1.6
	3月	20,864	9.6
	4月	11,701	30.9
	5月	10,655	52.3
	6月	12,150	3.6
	7月	13,234	▲ 6.4
	8月	11,250	▲ 4.5
	9月	10,709	▲ 34.1

		新車登録台数	前年同期比
2019年	7～9月	48,043	4.5
	10～12月	35,706	▲ 15.6
2020年	1～3月	46,819	▲ 11.4
	4～6月	27,656	▲ 32.5
	7～9月	42,169	▲ 12.2
2021年	10～12月	42,103	17.9
	1～3月	49,773	6.3
	4～6月	34,506	24.8
	7～9月	35,193	▲ 16.5

	新車登録台数	前年比
2018年	183,308	1.8
2019年	177,597	▲ 3.1
2020年	158,747	▲ 10.6

資料出所：福岡県自動車販売店協会、
福岡県軽自動車協会



消費

8 新車登録台数の内訳（2021年9月）

(1) 前年同月比

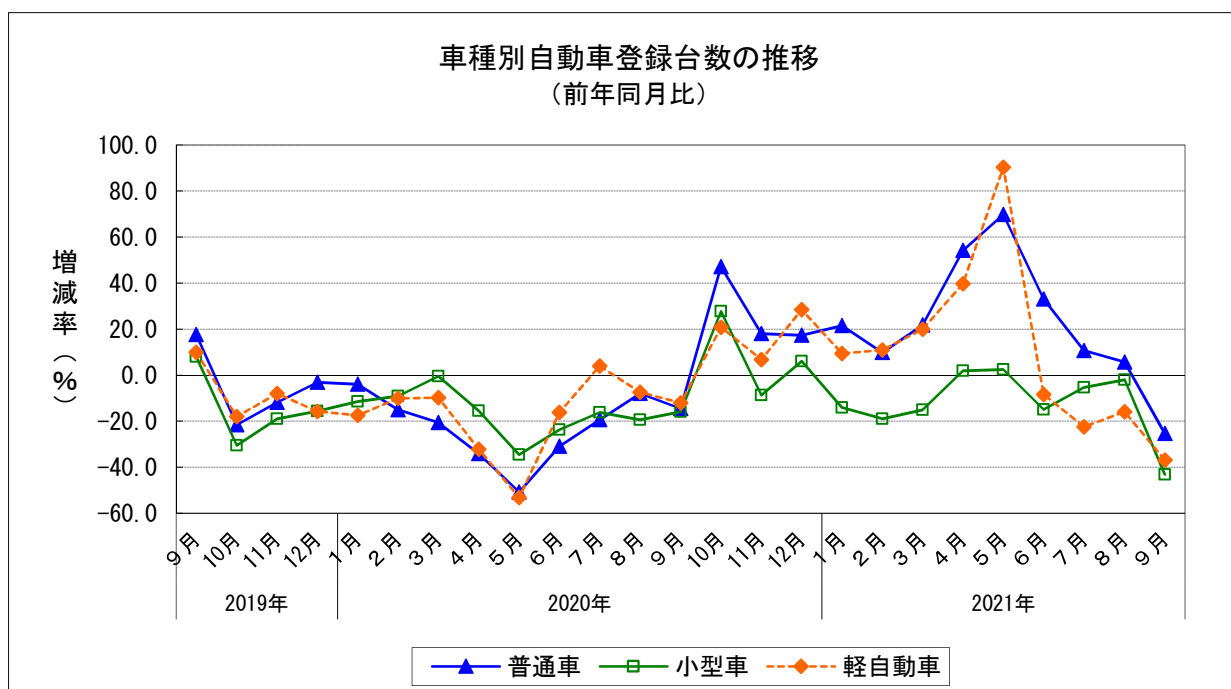
普通車：12か月ぶりのマイナス

小型車：4か月連続のマイナス

軽自動車：4か月連続のマイナス

		普通車	前年同月比	小型車	前年同月比	軽自動車	前年同月比
2020年	9月	6,241	▲ 14.5	4,306	▲ 15.9	5,704	▲ 12.0
	10月	5,639	47.1	3,766	27.7	4,864	20.8
	11月	5,700	18.0	3,315	▲ 8.7	4,902	6.8
	12月	5,759	17.3	3,555	6.1	4,603	28.4
2021年	1月	5,654	21.5	3,129	▲ 14.1	4,760	9.3
	2月	5,884	9.8	3,688	▲ 18.9	5,794	11.0
	3月	8,135	21.8	5,085	▲ 15.1	7,644	19.9
	4月	4,208	54.2	3,185	1.9	4,308	39.8
	5月	4,053	69.8	2,530	2.5	4,072	90.4
	6月	5,254	33.1	2,971	▲ 14.9	3,925	▲ 8.4
	7月	5,207	10.7	3,954	▲ 5.4	4,073	▲ 22.4
	8月	4,378	5.7	3,144	▲ 2.0	3,728	▲ 16.0
	9月	4,660	▲ 25.3	2,449	▲ 43.1	3,600	▲ 36.9

資料出所：福岡県自動車販売店協会、福岡県軽自動車協会



消費

9 延べ宿泊者数（2021年8月）

(1) 前年同月比（全体）：6か月連続のプラス

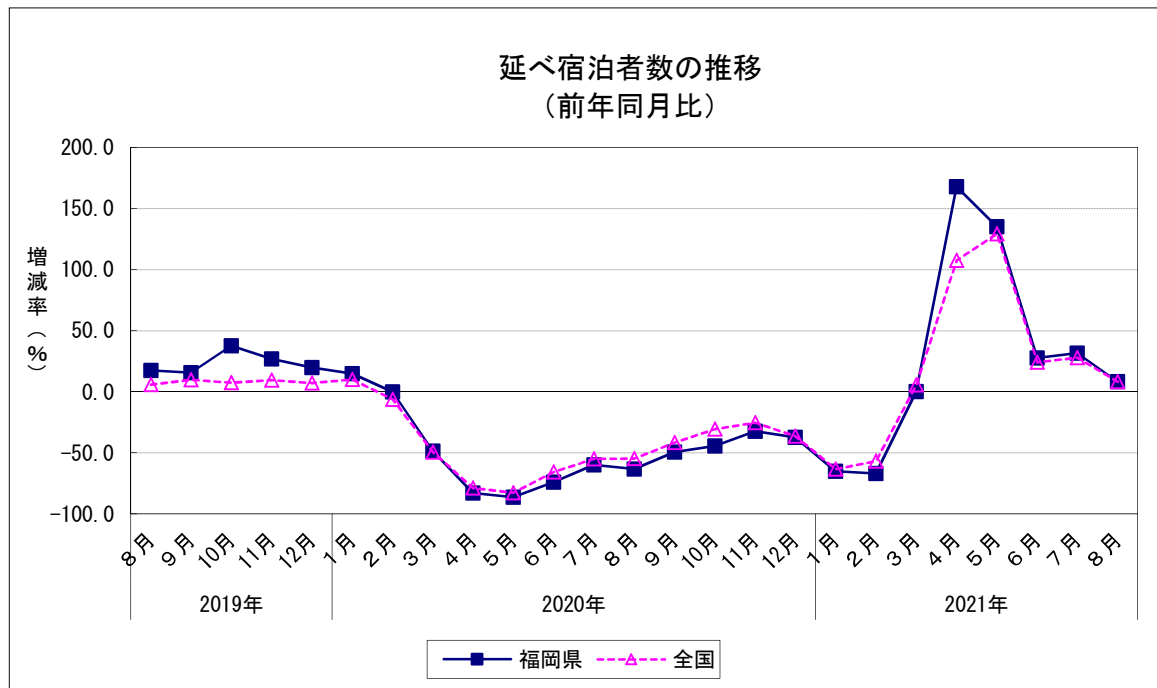
		延べ宿泊者数						稼働率	
		全体	前年同月比	日本人	前年同月比	外国人	前年同月比	全体	前年同月差
2020年	8月	688,850	▲ 63.3	684,400	▲ 56.5	4,450	▲ 98.5	26.7	▲ 46.7
	9月	808,960	▲ 49.5	804,680	▲ 41.1	4,280	▲ 98.2	34.4	▲ 33.9
	10月	1,033,800	▲ 44.4	1,028,090	▲ 29.3	5,710	▲ 98.6	41.4	▲ 30.8
	11月	1,202,640	▲ 32.4	1,192,740	▲ 19.7	9,900	▲ 96.6	49.2	▲ 25.9
	12月	1,025,750	▲ 37.5	1,016,780	▲ 24.8	8,970	▲ 96.9	42.6	▲ 25.4
2021年	1月	601,610	▲ 65.1	583,520	▲ 57.7	18,090	▲ 94.8	24.2	▲ 39.7
	2月	509,600	▲ 67.0	503,730	▲ 62.8	5,870	▲ 96.9	24.2	▲ 40.3
	3月	915,590	0.2	908,360	3.4	7,230	▲ 79.7	35.4	▲ 0.9
	4月	781,170	167.7	775,780	171.1	5,390	▲ 4.9	35.7	22.2
	5月	552,670	135.2	546,510	138.6	6,160	3.2	22.9	12.1
	6月	545,690	27.7	538,390	26.7	7,300	200.4	24.6	5.2
	7月	912,580	31.6	903,490	31.0	9,090	145.0	36.6	7.6
	8月	746,270	8.3	740,200	8.2	6,070	36.4	29.7	3.0

	延べ宿泊者数						稼働率	
	全体	前年比	日本人	前年比	外国人	前年比	全体	前年差
2018年	16,731,560	▲ 1.6	13,365,050	▲ 3.8	3,366,510	8.2	72.2	▲ 0.6
2019年	20,420,380	22.0	16,158,420	20.9	4,261,960	26.6	71.7	▲ 0.5
2020年	10,592,700	▲ 48.1	9,969,350	▲ 38.3	623,350	▲ 85.4	35.9	▲ 35.8

資料出所：観光庁「宿泊旅行統計調査」

延べ宿泊者数単位：人泊、前年同月比：%

使用可能な最新データを掲載しているが、遡及改訂する場合がある。



消費

10 インターネットを利用した支出状況（九州・沖縄）（2021年8月）

（1）前年同月比：11か月連続のプラス

		支出額	前年同月比
2020年	8月	11,337	▲ 1.9
	9月	10,564	▲ 5.2
	10月	12,558	24.4
	11月	13,104	25.9
	12月	15,819	26.9
2021年	1月	11,277	3.6
	2月	11,062	14.9
	3月	14,012	47.7
	4月	12,267	18.2
	5月	12,054	5.0
	6月	12,915	5.5
	7月	13,791	20.1
	8月	12,956	14.3

		平均支出額	前年同期比
2019年	4～6月	10,571	24.0
	7～9月	11,131	18.5
	10～12月	10,990	▲ 1.0
2020年	1～3月	9,998	▲ 4.0
	4～6月	11,362	7.5
	7～9月	11,128	▲ 0.0
2021年	10～12月	13,827	25.8
	1～3月	12,117	21.2
	4～6月	12,412	9.2

	平均支出額	前年比
2018年	9,224	21.2
2019年	10,777	16.8
2020年	11,579	7.4

資料出所：総務省「家計消費状況調査」

支出額：1ヶ月・1世帯あたり支出額(二人以上世帯)

単位：円，%

