

# I 筑紫保健福祉環境事務所の概況

## 1 管内の概況

当保健福祉環境事務所の管轄区域は、保健福祉部門は福岡都市圏に属する筑紫野市、春日市、大野城市、太宰府市及び那珂川町の4市1町であり、環境部門は糸島市を含む5市1町となっている（鳥獣保護に関する業務については福岡市を含む）。

東に宝満山系、西に背振山系を眺望し、太宰府天満宮や都府楼跡をはじめ多くの史跡と緑に囲まれた盆地に位置している。

管内（4市1町）の面積は約233km<sup>2</sup>で、人口は430,707人（平成27年4月1日現在）となっている。

福岡都市圏のベッドタウンとして昭和40年頃から人口が著しく増加してきた。高齢化率は20.0%（平成26年4月1日現在）と全国（25.6%）、県（24.1%）と比較すると低くなっている。

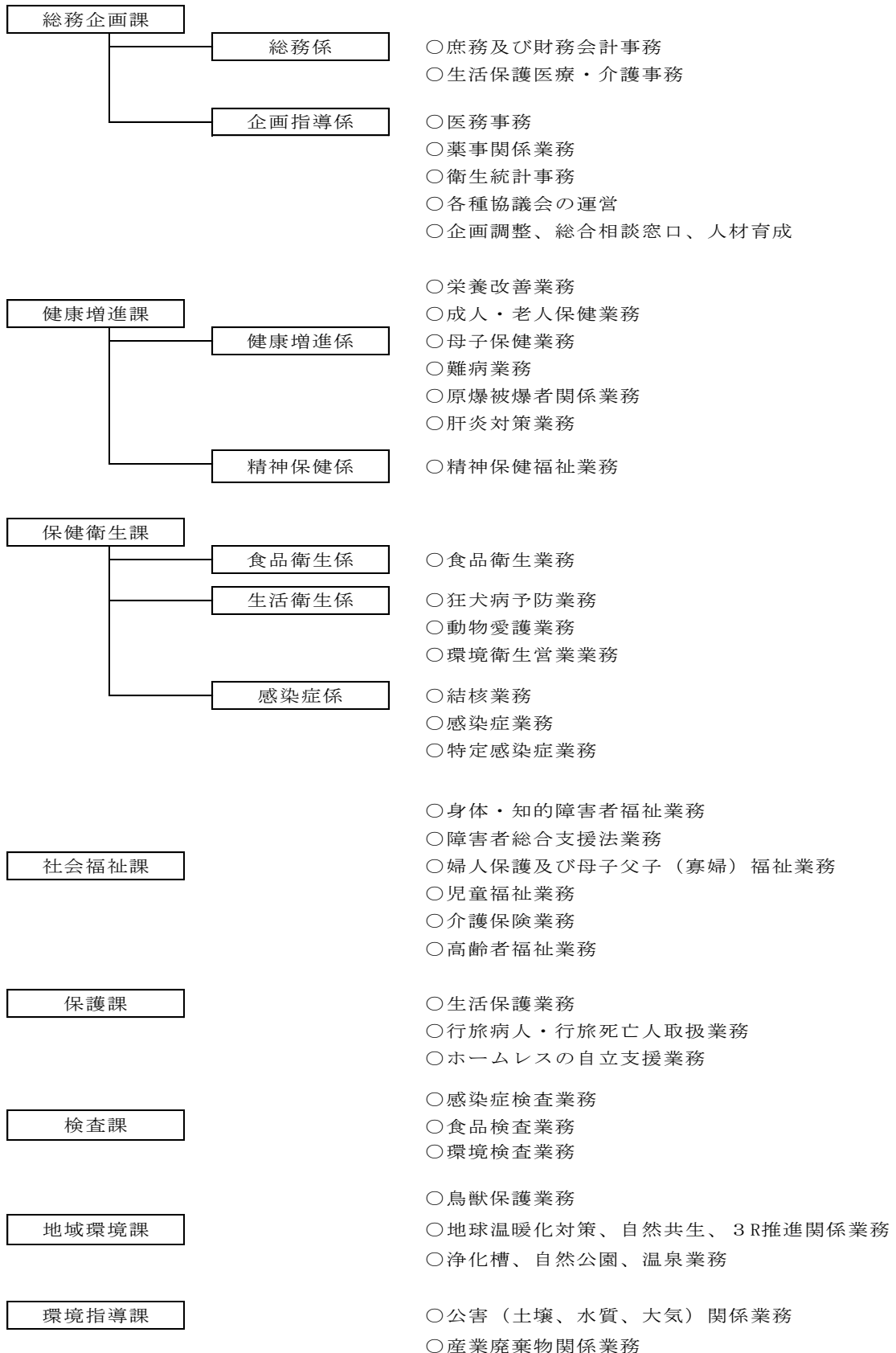
産業別の就労人口（平成22年国勢調査）は、第一次産業が1,480人（0.9%）、第二次産業が32,546人（18.2%）、第三次産業が148,463人（80.9%）と、第三次産業の割合が最も多くなっている。

また、管内（4市1町）には大学・短大8校、高校11校、小・中学校73校と学校数が多く文教地区となっている。

交通は、九州自動車道、福岡都市高速道路、国道3号、県道31号等の道路網が整備されており、また、JR鹿児島本線及び西鉄天神大牟田線の鉄道が通っており、交通の便に恵まれている。



## 2 組織及び各課（係）業務分掌



### 3 配置職員数

職種別	計	所長	保健監	副所長 環境長	総務 企画課	健康 増進課	保健 衛生課	社会 福祉課	保護課	検査課	地域 環境課	環境 指導課
一般事務	36			1	10	3	3	8	9		1	1
化学	5											5
医師	2	1	1									
保健師	17				1	12	4					
助産師	2					1		1				
獣医師	9			1			7			1		
薬剤師	11				1		5				3	2
栄養士	2					2						
臨床検査 技師	7				1			1		5		
診療放射線 技師	5				1	1	2				1	
自動車 運転士	1				1							
動物愛護 管理技術員	2						2					
保育士	0											
看護師	2					1				1		
計	101	1	1	2	15	20	23	10	9	7	5	8

(平成27年5月1日現在)

#### 4 筑紫保健福祉環境事務所の沿革

保健所		福祉事務所
昭和18年7月	二日市保健所を設置 (筑紫郡二日市宮町)	
昭和23年7月	移転 (筑紫郡二日市町二日市)	
昭和26年4月	筑紫保健所に名称変更	昭和26年10月 地方事務所(16ヶ所)に民生課設置 (生活保護業務が町村から県へ移管)
昭和26年9月	新築移転 (二日市町立明寺)	
		昭和30年11月 16の地方事務所を廃止し、11福祉事務所 を設置。 福岡福祉事務所を設置 (福岡市薬院大通り)
		昭和32年1月 総務課、福祉1課、福祉2課の3課体制
		昭和47年4月 総務課、福祉課の2課体制
昭和58年4月	筑紫総合庁舎に移転(大野城市白木原)	昭和58年2月 福岡東総合庁舎に移転 (福岡市博多区)
昭和60年4月	食肉衛生検査所開設に伴い食肉衛生 検査課が分離	
		昭和61年4月 総務課に総務係と社会係を設置
昭和62年11月	検査課設置	
		平成5年4月 総務課社会係を地域福祉係に改称、福祉 課を保護課と改称
		平成6年4月 地域福祉係を地域福祉課とし、総務課・ 地域福祉課・保護課の3課体制
平成9年4月	保健所の統合(21保健所を13保健 所と3支所に統合再編)  総務企画課(総務係、企画指導係)、 衛生課(食品衛生係、生活衛生係)、 保健課(健康増進係、感染症係、精神 保健福祉係)、環境課、検査課に改組	
平成10年4月	民生部と保健環境部が統合再編され、保健福祉部となる。	
平成14年9月	筑紫保健所と福岡福祉事務所が統合し、筑紫保健福祉環境事務所が発足 (福岡福祉事務所は筑紫保健福祉環境事務所と糸島保健福祉環境事務所に分割)  総務企画課(総務係、企画指導係、保護係)、保健福祉課(高齢者・児童家庭係、障害者福祉 係)、健康対策課(健康増進係、感染症係)、衛生課(食品衛生係、生活衛生係)、検査課、環境 課に改組	
平成15年4月	総務企画課保護係が保護課となる。	
平成20年4月	本庁再編成により、所の所管は保健医療介護部となる。  各事業の所管については、新社会推進部・保健医療介護部・福祉労働部・環境部となる。	
平成21年10月	出先機関再編成に伴い、環境部門が集約され前原市、糸島郡(現糸島市)が管轄区域に加わる。 また、福岡農林事務所から鳥獣保護及び狩猟業務が移管される。  総務企画課(総務係、企画指導係)、健康増進課(健康増進係、精神保健係)、保健衛生課(食 品衛生係、生活衛生係、感染症係)、社会福祉課、保護課、検査課、地域環境課、環境指導課に 改組	
平成24年4月	環境部門の狩猟業務が福岡農林事務所へ移管。	

