

消費

2 二人以上世帯サービス支出額（九州）（2023年12月）

（1）前年同月比：6か月連続のマイナス（3か月移動平均）

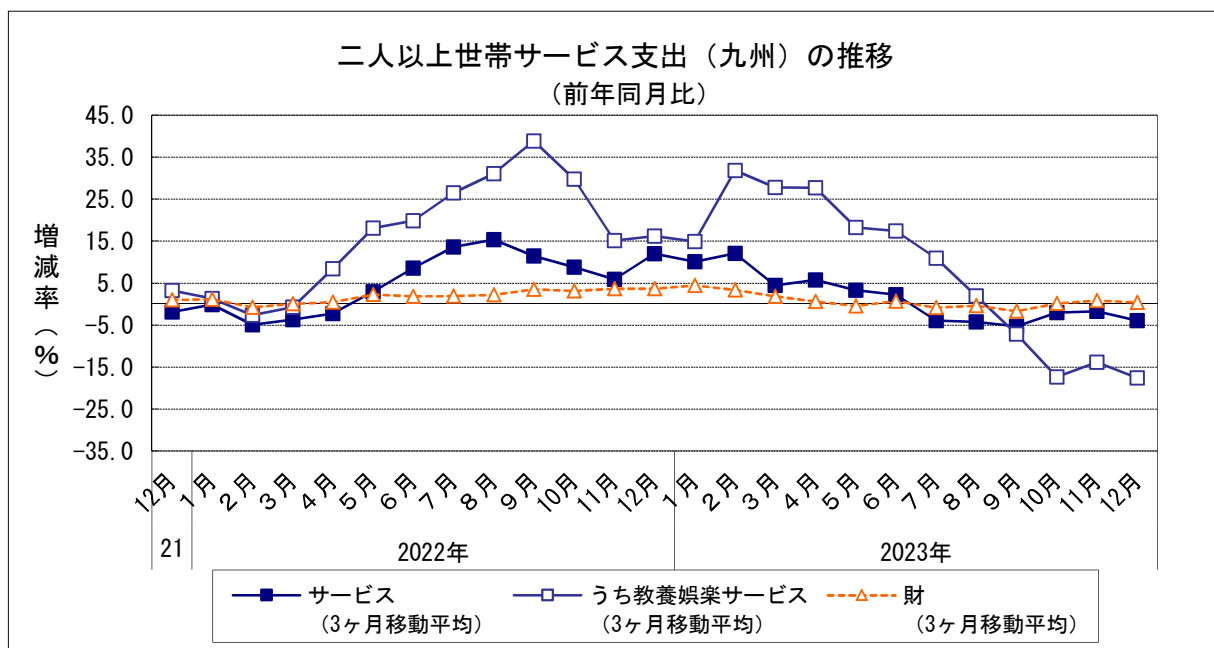
		サービス支出			財支出		
		3か月移動平均 前年同月比	うち教養娯楽 サービス支出	3か月移動平均 前年同月比	3か月移動平均 前年同月比		
2023年	1月	99,452	10.1	15,228	14.9	143,322	4.5
	2月	83,747	12.1	12,700	31.8	130,117	3.4
	3月	94,985	4.4	15,133	27.8	146,625	1.8
	4月	96,877	5.8	15,785	27.7	137,508	0.6
	5月	95,316	3.3	14,386	18.2	138,204	▲ 0.5
	6月	86,138	2.2	14,170	17.4	128,152	0.7
	7月	88,786	▲ 3.9	14,252	10.9	139,979	▲ 0.8
	8月	91,005	▲ 4.2	17,228	1.9	133,862	▲ 0.3
	9月	89,468	▲ 5.3	12,301	▲ 7.1	127,619	▲ 1.7
	10月	96,662	▲ 2.1	14,509	▲ 17.4	136,926	0.2
	11月	94,680	▲ 1.8	12,299	▲ 13.9	134,088	0.8
	12月	97,346	▲ 4.0	13,818	▲ 17.6	166,458	0.4
2024年	1月	87,421	...	11,912	...	142,081	...

資料出所：総務省「家計調査」

単位：円，%

※前表の消費支出額（除く自動車等購入等）（a-b）から「こづかい（使途不明）」と「交際費」を除いたものをサービス支出と財支出とに分類したものである。

※サービス支出……財（商品）の購入以外のサービスへの支出（例：外食、家賃、運賃、通信料、宿泊料、パック旅行費、月謝、放送受信料等、映画・演劇・スポーツ等入場料、スポーツクラブ会費、インターネット接続料、理美容サービス代など）



消費

3 小売業販売額（全国、九州・沖縄）（2024年1月）

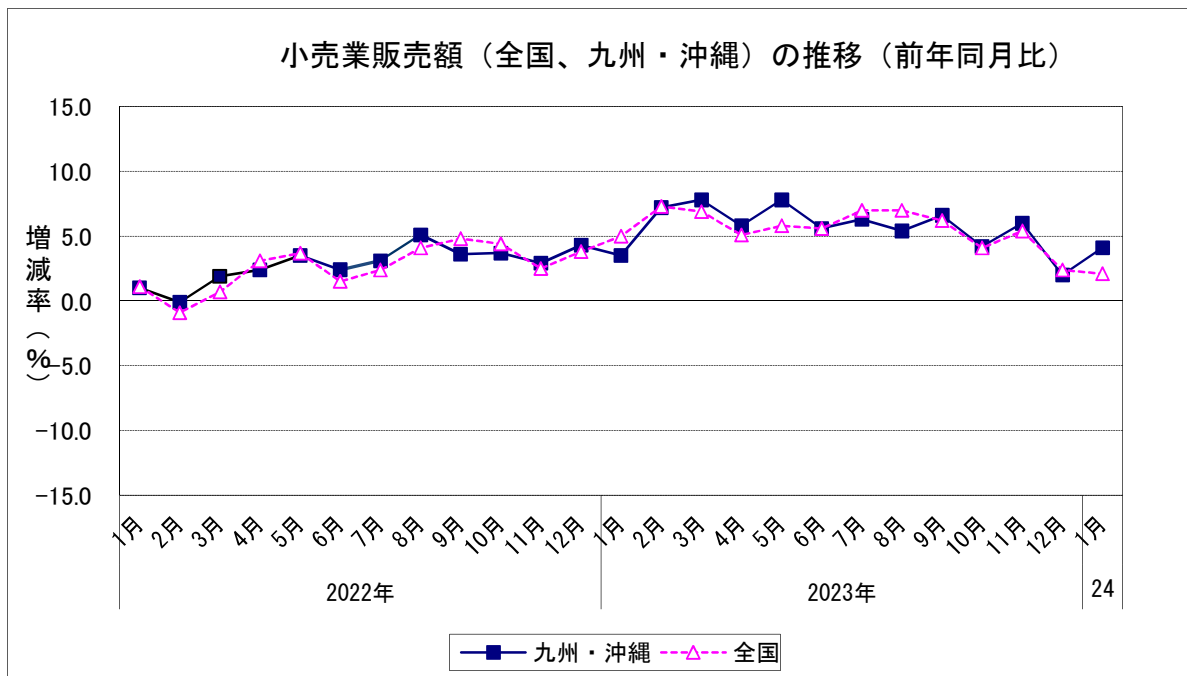
- (1) 前年同月比（全国）：23か月連続のプラス
- (2) 前年同月比（九州・沖縄）：23か月連続のプラス

		全国		九州・沖縄	
		販売額	前年同月比	販売額	前年同月比
2023年	1月	12,851	5.0	925	3.5
	2月	12,364	7.3	886	7.2
	3月	14,521	6.9	1,063	7.8
	4月	13,210	5.1	971	5.8
	5月	13,116	5.8	991	7.8
	6月	13,191	5.6	966	5.6
	7月	13,942	7.0	1,043	6.3
	8月	13,394	7.0	993	5.4
	9月	13,418	6.2	972	6.6
	10月	13,638	4.1	1,012	4.2
	11月	13,836	5.4	1,019	6.0
	12月	15,553	2.4	1,172	2.0
2024年	1月	13,118	2.1	963	4.1

		全国	
		販売額	前年同月比
2021年	10~12月	39,978	1.3
2022年	1~3月	37,349	0.3
	4~6月	37,463	2.8
	7~9月	38,180	3.7
	10~12月	41,410	3.6
2023年	1~3月	39,736	6.4
	4~6月	39,517	5.5
	7~9月	40,754	6.7
	10~12月	43,026	3.9

	小売業販売額 (全国)	前年比 (全国)
2021年	150,462	1.9
2022年	154,402	2.6
2023年	163,034	5.6

資料出所：経済産業省「商業動態統計」
販売額単位：10億円



消費

5 スーパー販売額（2024年1月）

（1）前年同月比（全店ベース）：19か月連続のプラス

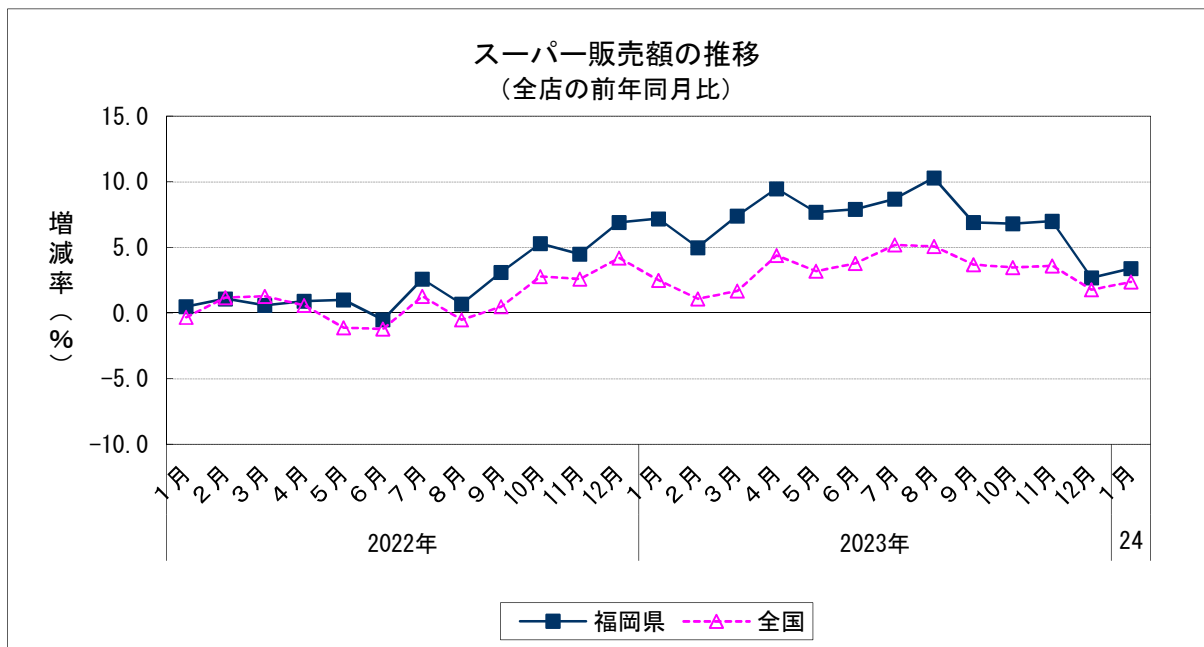
		スーパー販売額	前年同月比 (全店)	前年同月比 (既存店)
2023年	1月	34,553	7.2	6.1
	2月	29,924	5.0	3.9
	3月	33,461	7.4	6.2
	4月	33,730	9.5	8.0
	5月	34,671	7.7	6.4
	6月	33,720	7.9	6.9
	7月	37,299	8.7	7.3
	8月	37,083	10.3	8.2
	9月	33,174	6.9	4.6
	10月	35,421	6.8	5.2
	11月	34,781	7.0	5.4
	12月	43,318	2.7	1.2
2023年	1月	35,715	3.4	1.8

		スーパー販売額	前年同期比 (全店)
2022年	1～3月	91,856	0.7
	4～6月	94,236	0.5
	7～9月	98,955	2.1
	10～12月	107,869	5.7
2023年	1～3月	97,938	6.6
	4～6月	102,121	8.4
	7～9月	107,556	8.7
	10～12月	113,520	5.2

	スーパー販売額	前年比(全店)
2021年	384,011	▲ 0.9
2022年	392,916	2.3
2023年	421,135	7.2

資料出所：経済産業省「商業動態統計」

販売額単位：百万円 前年（同期、同月）比：%



消費

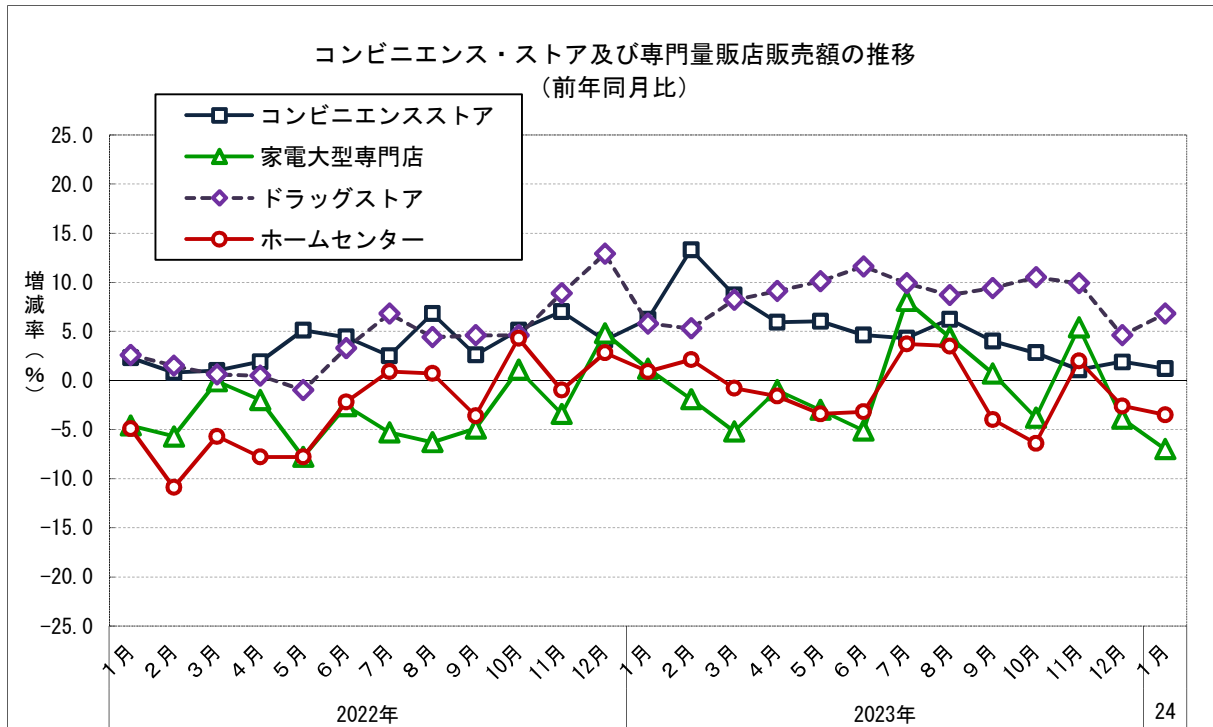
6 コンビニエンス・ストア及び専門量販店販売額（2024年1月）

- (1) コンビニエンスストア前年同月比（全店ベース）：26か月連続のプラス
- (2) 家電大型専門店の前年同月比（全店ベース）：2か月連続のマイナス
- (3) ドラッグストアの前年同月比（全店ベース）：20か月連続のプラス
- (4) ホームセンターの前年同月比（全店ベース）：2か月連続のマイナス

		コンビニエンス・ストア		家電大型専門店		ドラッグストア		ホームセンター	
		販売額 (百万円)	前年同月比 (全店)	販売額 (百万円)	前年同月比 (全店)	販売額 (百万円)	前年同月比 (全店)	販売額 (百万円)	前年同月比 (全店)
2023年	1月	43,109	6.2	14,515	1.2	23,760	5.8	8,740	0.9
	2月	41,888	13.3	11,920	▲1.9	22,436	5.3	8,122	2.1
	3月	46,113	8.7	15,076	▲5.2	25,760	8.2	9,395	▲0.8
	4月	44,446	5.9	12,222	▲1.0	25,746	9.1	10,468	▲1.6
	5月	45,492	6.0	12,321	▲3.0	26,181	10.1	10,646	▲3.4
	6月	44,876	4.6	12,397	▲5.1	26,578	11.6	9,815	▲3.2
	7月	48,089	4.3	15,432	8.1	28,216	9.9	10,596	3.7
	8月	48,163	6.2	12,875	4.4	27,395	8.7	9,881	3.5
	9月	44,997	4.0	12,362	0.7	26,670	9.4	9,139	▲4.0
	10月	46,047	2.8	11,458	▲3.8	26,971	10.5	9,913	▲6.4
	11月	44,137	1.1	12,498	5.4	26,213	9.9	9,852	2.0
	12月	47,931	1.9	15,561	▲3.9	29,413	4.6	10,890	▲2.6
2024年	1月	43,605	1.2	13,493	▲7.0	25,373	6.8	8,430	▲3.5

資料出所：経済産業省「商業動態統計」

販売額単位：百万円 前年同月比：%



消費

7 新車登録台数（2024年2月）（普通車，小型車，軽自動車）

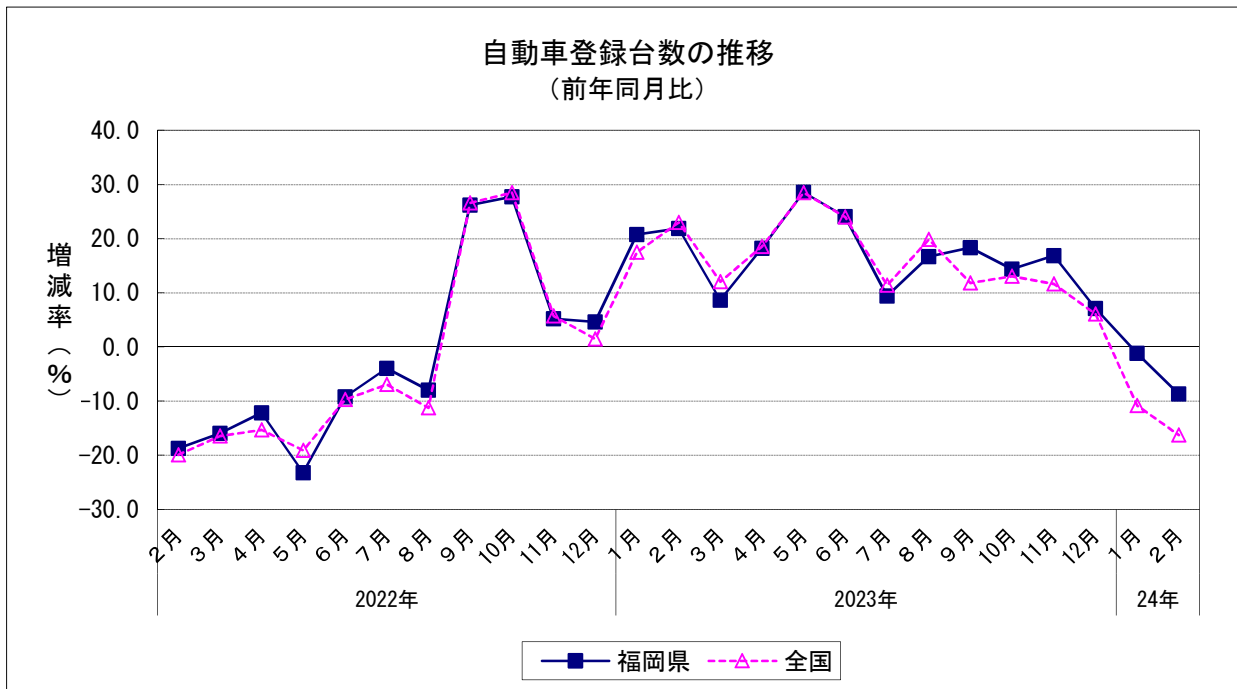
(1) 前年同月比：2か月連続のマイナス

		新車登録台数	前年同月比
2023年	2月	15,219	21.9
	3月	19,044	8.6
	4月	12,151	18.2
	5月	10,518	28.6
	6月	13,686	24.1
	7月	13,906	9.4
	8月	12,079	16.7
	9月	15,991	18.3
	10月	14,029	14.4
	11月	14,737	16.8
	12月	13,834	7.1
	2024年	1月	13,511
2月		13,900	▲ 8.7

		新車登録台数	前年同期比
2021年	10~12月	33,940	▲ 19.4
	1~3月	41,342	▲ 16.9
2022年	4~6月	29,488	▲ 14.5
	7~9月	36,580	3.9
	10~12月	37,795	11.4
2023年	1~3月	47,934	15.9
	4~6月	36,355	23.3
	7~9月	41,976	14.8
	10~12月	42,600	12.7

	新車登録台数	前年比
2021年	153,412	▲ 3.4
2022年	145,205	▲ 5.3
2023年	168,865	16.3

資料出所：福岡県自動車販売店協会、
福岡県軽自動車協会



消費

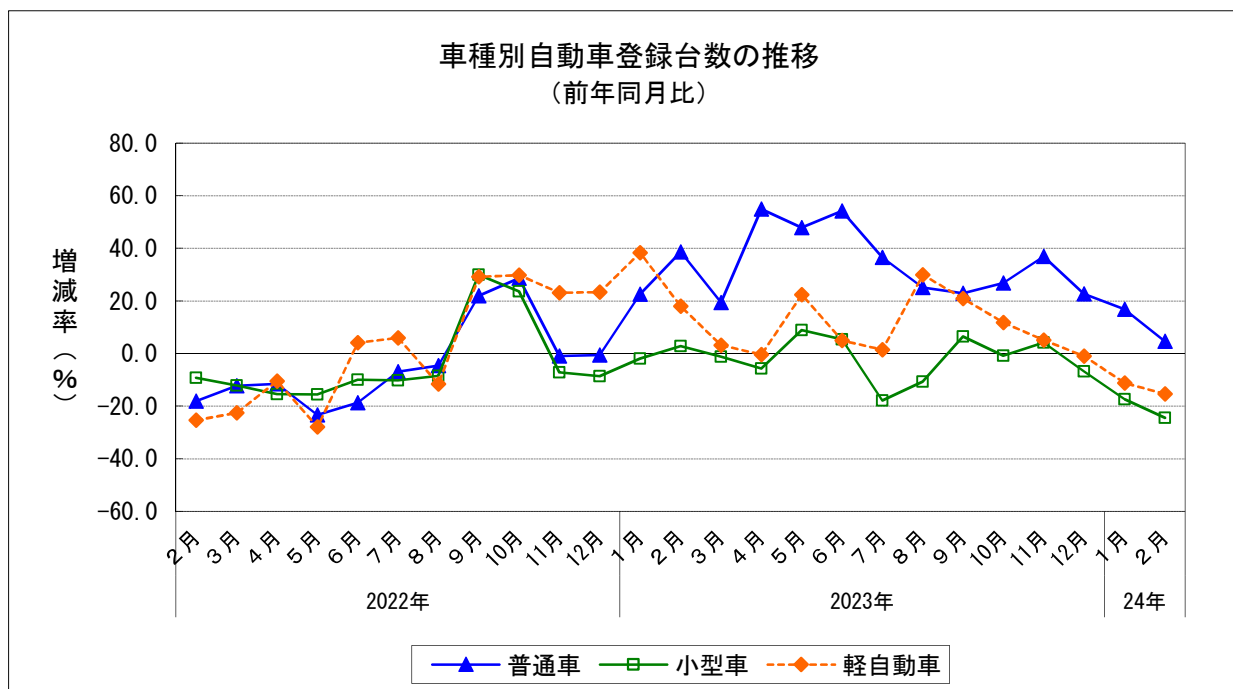
8 新車登録台数の内訳（2024年2月）

(1) 前年同月比

普通車：14か月連続のプラス
 小型車：3か月連続のマイナス
 軽自動車：3か月連続のマイナス

		普通車	前年同月比	小型車	前年同月比	軽自動車	前年同月比
2023年	2月	6,672	38.6	3,443	2.8	5,104	18.0
	3月	8,521	19.3	4,411	▲ 1.3	6,112	3.2
	4月	5,766	54.8	2,539	▲ 5.8	3,846	▲ 0.3
	5月	4,596	47.9	2,327	8.9	3,595	22.4
	6月	6,578	54.2	2,819	5.3	4,289	5.0
	7月	6,609	36.5	2,915	▲ 17.9	4,382	1.5
	8月	5,225	25.1	2,567	▲ 10.7	4,287	29.9
	9月	6,980	22.9	3,388	6.4	5,623	20.9
	10月	5,952	26.8	3,016	▲ 0.9	5,061	11.7
	11月	6,518	36.8	3,163	4.1	5,056	5.1
	12月	6,362	22.6	2,850	▲ 6.8	4,622	▲ 1.0
	2024年	1月	6,521	16.8	2,557	▲ 17.4	4,433
	2月	6,978	4.6	2,600	▲ 24.5	4,322	▲ 15.3

資料出所：福岡県自動車販売店協会、福岡県軽自動車協会



消費

9 延べ宿泊者数（2023年12月）

（1）前年同月比（全体）：25か月連続のプラス

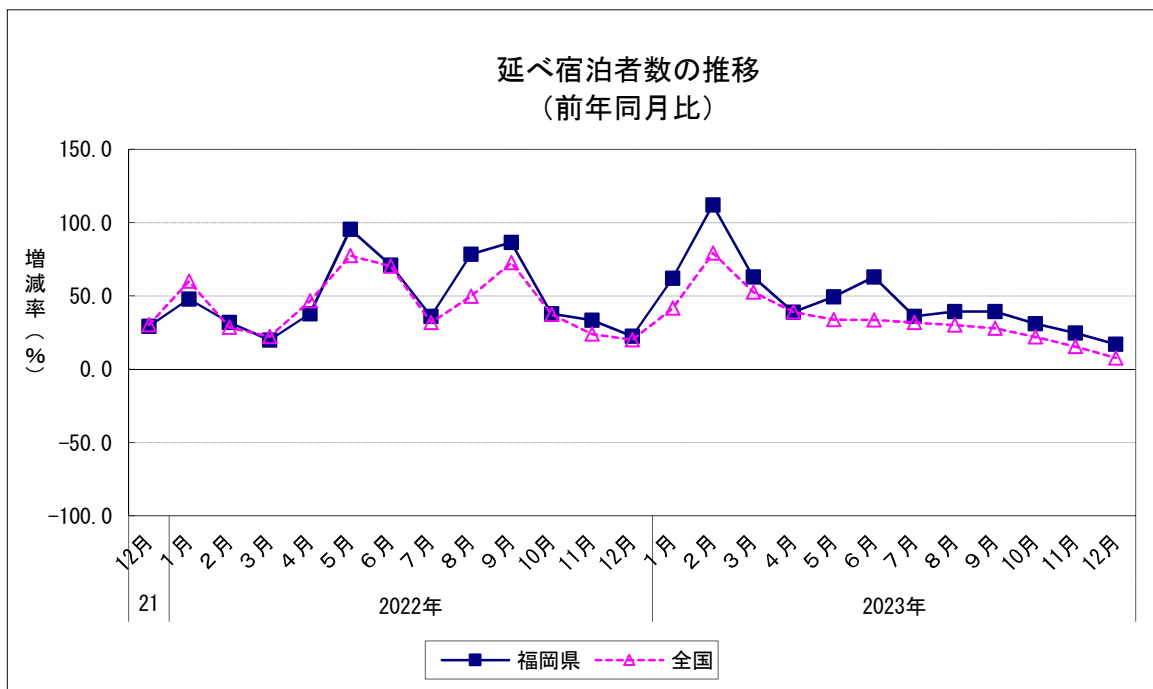
		延べ宿泊者数						稼働率	
		全体	前年同月比	日本人	前年同月比	外国人	前年同月比	全体	前年同月差
2022年	12月	1,624,910	22.5	1,365,680	3.6	259,230	3,232.0	62.0	9.1
2023年	1月	1,411,720	62.0	1,090,210	26.0	321,510	5,119.3	56.1	21.8
	2月	1,444,340	112.1	1,153,820	70.9	290,520	4,917.6	64.2	32.4
	3月	1,698,050	63.0	1,399,760	36.1	298,290	2,217.7	66.2	25.7
	4月	1,447,650	38.8	1,139,380	10.7	308,270	2,133.8	61.0	20.0
	5月	1,639,170	49.3	1,302,820	20.7	336,350	1,715.2	61.9	21.5
	6月	1,563,540	62.8	1,140,140	21.9	423,400	1,607.3	62.1	22.4
	7月	1,636,080	36.0	1,220,030	2.8	416,050	2,385.4	67.0	17.8
	8月	1,891,870	39.4	1,452,120	8.3	439,750	2,665.7	70.4	19.7
	9月	1,658,440	39.3	1,265,790	7.6	392,650	2,655.4	66.1	15.3
	10月	1,789,540	31.1	1,330,170	2.0	459,370	650.8	71.3	13.7
	11月	1,945,220	24.8	1,441,190	2.8	504,030	220.7	74.8	10.6
	12月	1,902,740	17.1	1,354,940	▲ 0.8	547,800	111.3	68.3	6.3

		延べ宿泊者数						稼働率	
		全体	前年比	日本人	前年比	外国人	前年比	全体	前年差
2021年		9,620,520	▲ 9.2	9,516,230	▲ 4.5	104,290	▲ 83.3	34.3	▲ 1.6
2022年		13,993,570	45.5	13,387,150	40.7	606,420	481.5	46.8	12.5
2023年		20,028,340	43.1	15,290,350	14.2	4,737,990	681.3	65.8	19.0

資料出所：観光庁「宿泊旅行統計調査」

延べ宿泊者数単位：人泊、前年同月比：%

使用可能な最新データを掲載しているが、遡及改訂する場合があります。



消費

10 インターネットを利用した支出状況（九州・沖縄）（2024年1月） （1）前年同月比：6か月ぶりのマイナス

		支出額	前年同月比
2023年	1月	17,182	22.2
	2月	15,031	16.3
	3月	16,807	8.7
	4月	15,395	7.6
	5月	16,239	0.4
	6月	16,563	5.5
	7月	17,190	▲ 2.4
	8月	17,384	2.5
	9月	18,136	9.9
	10月	16,805	6.3
	11月	19,774	16.9
	12月	21,632	3.4
2024年	1月	17,087	▲ 0.6

		平均支出額	前年同期比
2021年	10~12月	16,577	19.9
	1~3月	14,147	16.8
2022年	4~6月	15,399	24.1
	7~9月	17,026	31.8
	10~12月	17,883	7.9
2023年	1~3月	16,340	15.5
	4~6月	16,066	4.3
	7~9月	17,570	3.2
	10~12月	19,404	8.5

	平均支出額	前年比
2021年	13,505	16.6
2022年	16,114	19.3
2023年	17,345	7.6

資料出所：総務省「家計消費状況調査」

支出額：1ヶ月・1世帯あたり支出額(二人以上世帯)

単位：円，%

