

金融

- 1 預金残高（2022年12月）
 (1) 前月比 : 3か月連続のプラス
- 2 貸出金残高（2022年12月）
 (1) 前月比 : 3か月連続のプラス
 (2) 前年同月比 : 148か月連続のプラス

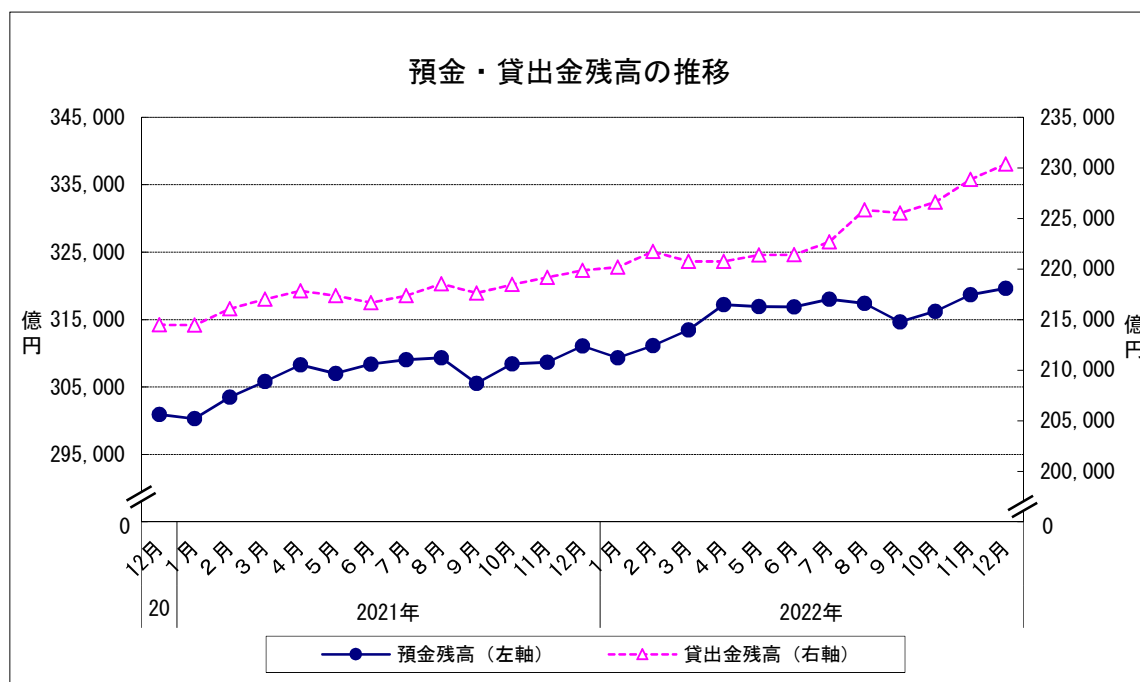
| | | 預金残高 | | 貸出金残高 | | |
|-------|-----|---------|--------|---------|--------|-------|
| | | 残高 | 前月比 | 残高 | 前月比 | 前年同月比 |
| 2021年 | 12月 | 311,089 | 0.78 | 219,863 | 0.32 | 2.51 |
| 2022年 | 1月 | 309,326 | ▲ 0.57 | 220,189 | 0.15 | 2.68 |
| | 2月 | 311,153 | 0.59 | 221,738 | 0.70 | 2.62 |
| | 3月 | 313,486 | 0.75 | 220,737 | ▲ 0.45 | 1.72 |
| | 4月 | 317,238 | 1.20 | 220,740 | 0.00 | 1.33 |
| | 5月 | 316,924 | ▲ 0.10 | 221,376 | 0.29 | 1.84 |
| | 6月 | 316,875 | ▲ 0.02 | 221,428 | 0.02 | 2.20 |
| | 7月 | 318,035 | 0.37 | 222,684 | 0.57 | 2.45 |
| | 8月 | 317,410 | ▲ 0.20 | 225,836 | 1.42 | 3.34 |
| | 9月 | 314,632 | ▲ 0.88 | 225,515 | ▲ 0.14 | 3.63 |
| | 10月 | 316,222 | 0.51 | 226,598 | 0.48 | 3.71 |
| | 11月 | 318,675 | 0.78 | 228,848 | 0.99 | 4.42 |
| | 12月 | 319,634 | 0.30 | 230,370 | 0.67 | 4.78 |

※預金残高、貸出金残高は国内銀行及び農業協同組合の合計

残高の単位：億円

前月比及び前年同月比の単位：%

資料出所：日本銀行福岡支店、JA福岡信連



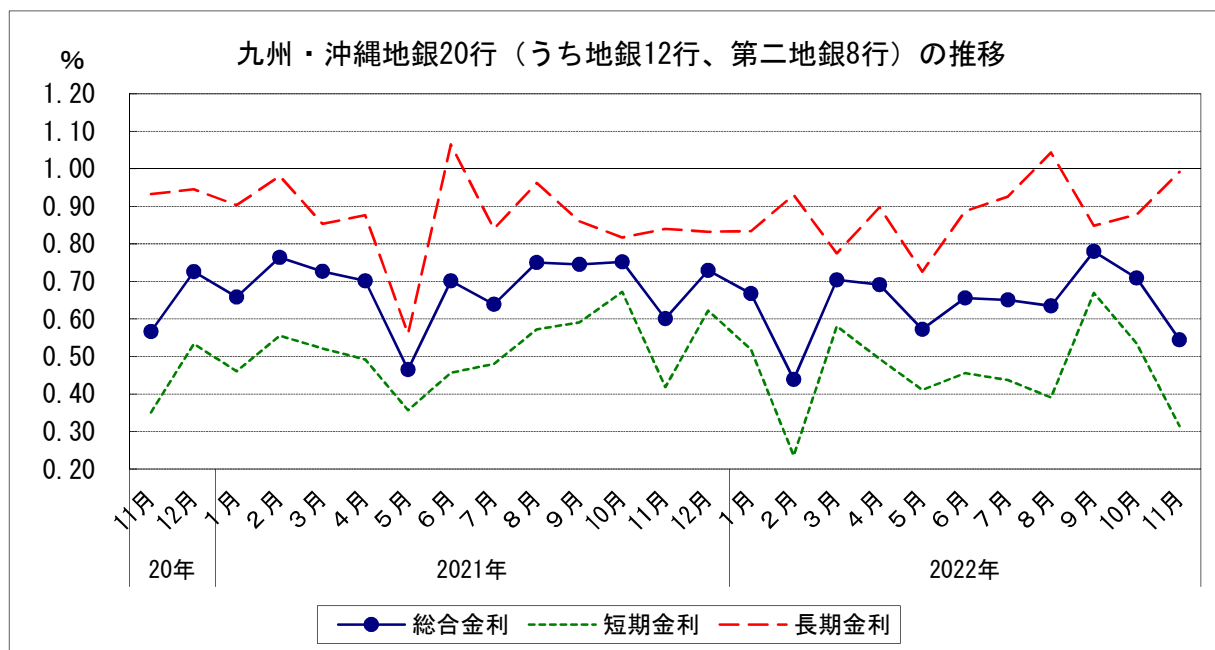
金融

3 金利(九州・沖縄地銀20行(うち地銀12行、第二地銀8行)貸出約定平均金利)(2022年11月)

- (1) 総合金利
 - ア 前月差： 2か月連続の下落
 - イ 前年同月差： 2か月連続の下落
- (2) 短期金利
 - ア 前月差： 2か月連続の下落
 - イ 前年同月差： 2か月連続の下落
- (3) 長期金利
 - ア 前月差： 2か月連続の上昇
 - イ 前年同月差： 2か月連続の上昇

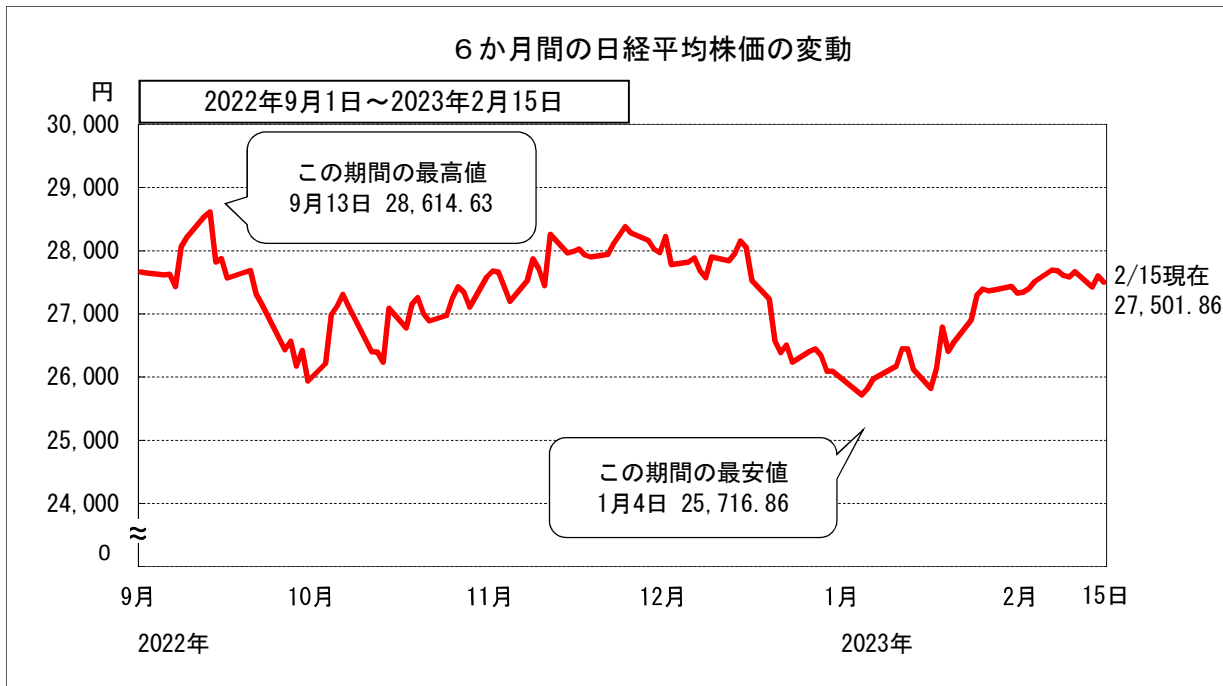
| | | 総合金利 | | | 短期金利 | | | 長期金利 | | |
|-------|-----|-------|---------|---------|-------|---------|---------|-------|---------|---------|
| | | | 前月差 | 前年同月差 | | 前月差 | 前年同月差 | | 前月差 | 前年同月差 |
| 2021年 | 11月 | 0.601 | ▲ 0.151 | 0.035 | 0.419 | ▲ 0.253 | 0.068 | 0.840 | 0.023 | ▲ 0.093 |
| | 12月 | 0.729 | 0.128 | 0.003 | 0.622 | 0.203 | 0.089 | 0.832 | ▲ 0.008 | ▲ 0.113 |
| 2022年 | 1月 | 0.668 | ▲ 0.061 | 0.010 | 0.519 | ▲ 0.103 | 0.058 | 0.834 | 0.002 | ▲ 0.069 |
| | 2月 | 0.439 | ▲ 0.229 | ▲ 0.325 | 0.236 | ▲ 0.283 | ▲ 0.319 | 0.930 | 0.096 | ▲ 0.051 |
| | 3月 | 0.704 | 0.265 | ▲ 0.023 | 0.581 | 0.345 | 0.059 | 0.775 | ▲ 0.155 | ▲ 0.078 |
| | 4月 | 0.691 | ▲ 0.013 | ▲ 0.010 | 0.494 | ▲ 0.087 | 0.002 | 0.897 | 0.122 | 0.021 |
| | 5月 | 0.572 | ▲ 0.119 | 0.107 | 0.411 | ▲ 0.083 | 0.054 | 0.726 | ▲ 0.171 | 0.166 |
| | 6月 | 0.656 | 0.084 | ▲ 0.045 | 0.456 | 0.045 | ▲ 0.001 | 0.887 | 0.161 | ▲ 0.178 |
| | 7月 | 0.651 | ▲ 0.005 | 0.012 | 0.437 | ▲ 0.019 | ▲ 0.043 | 0.926 | 0.039 | 0.086 |
| | 8月 | 0.635 | ▲ 0.016 | ▲ 0.115 | 0.391 | ▲ 0.046 | ▲ 0.181 | 1.043 | 0.117 | 0.081 |
| | 9月 | 0.780 | 0.145 | 0.035 | 0.669 | 0.278 | 0.078 | 0.848 | ▲ 0.195 | ▲ 0.012 |
| | 10月 | 0.709 | ▲ 0.071 | ▲ 0.043 | 0.535 | ▲ 0.134 | ▲ 0.137 | 0.878 | 0.030 | 0.061 |
| | 11月 | 0.544 | ▲ 0.165 | ▲ 0.057 | 0.315 | ▲ 0.220 | ▲ 0.104 | 0.992 | 0.114 | 0.152 |

資料出所：日本銀行福岡支店「九州・沖縄地銀・第二地銀貸出約定平均金利」

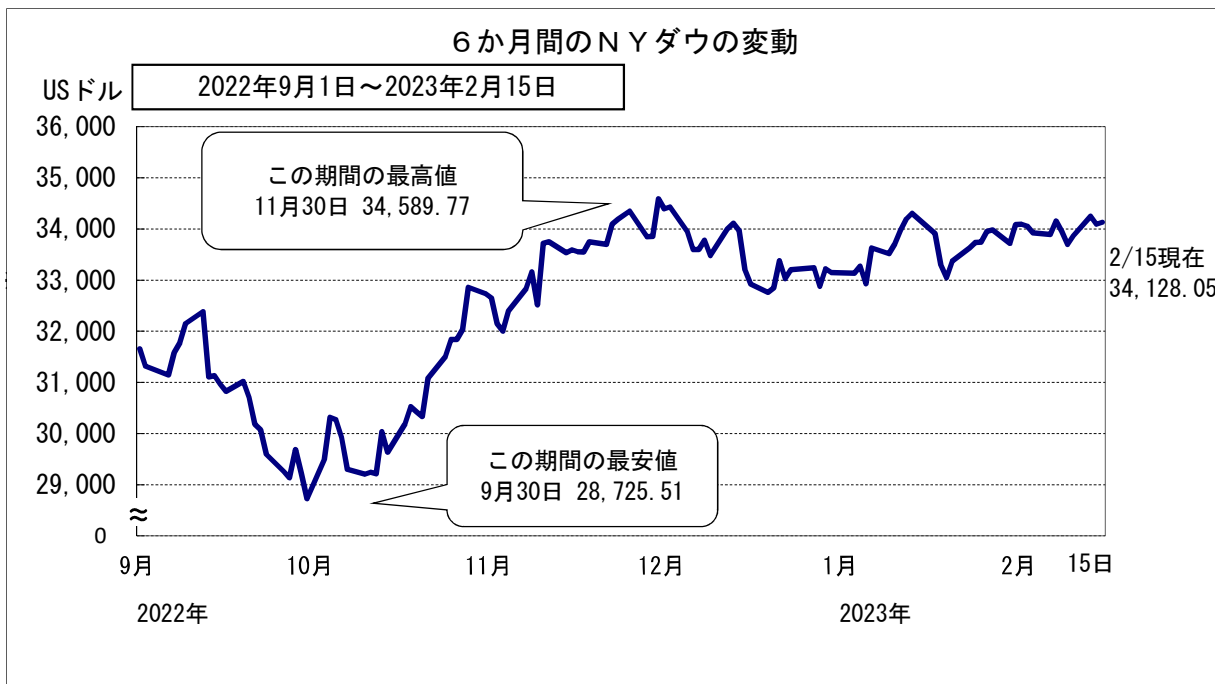


4 株価の変動

1月15日～2月15日の動向をみると、
日経平均株価は 25,000円台 から27,000円台の範囲で推移している。



※終値ベース



※終値ベース

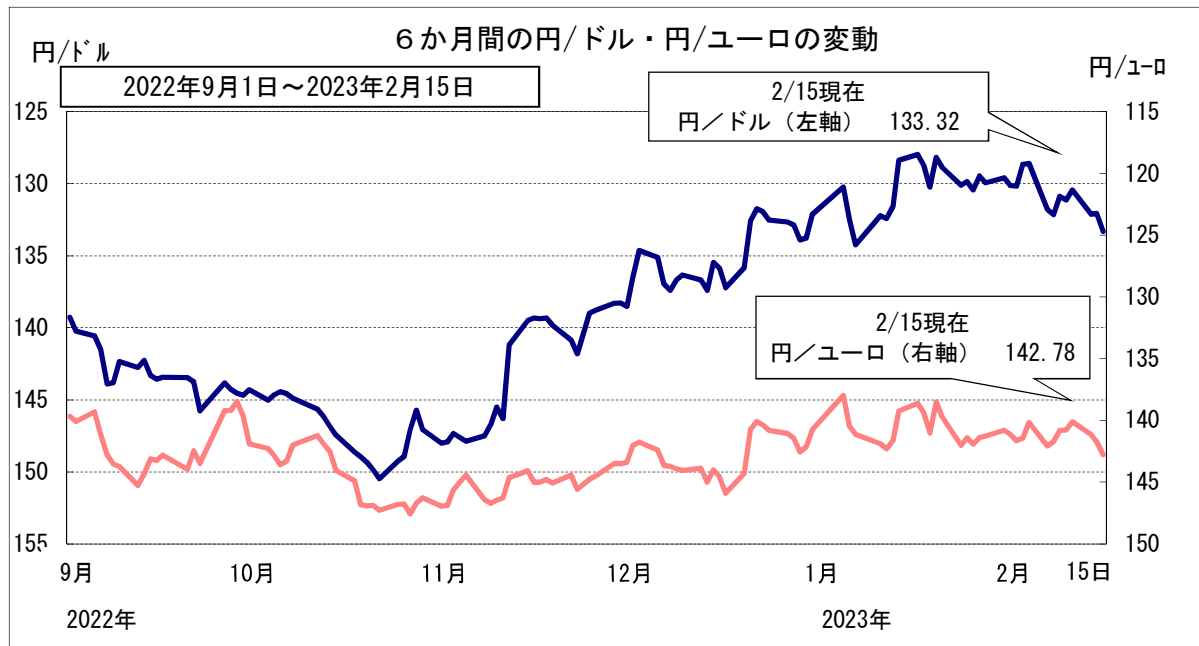
金融

5 為替の変動

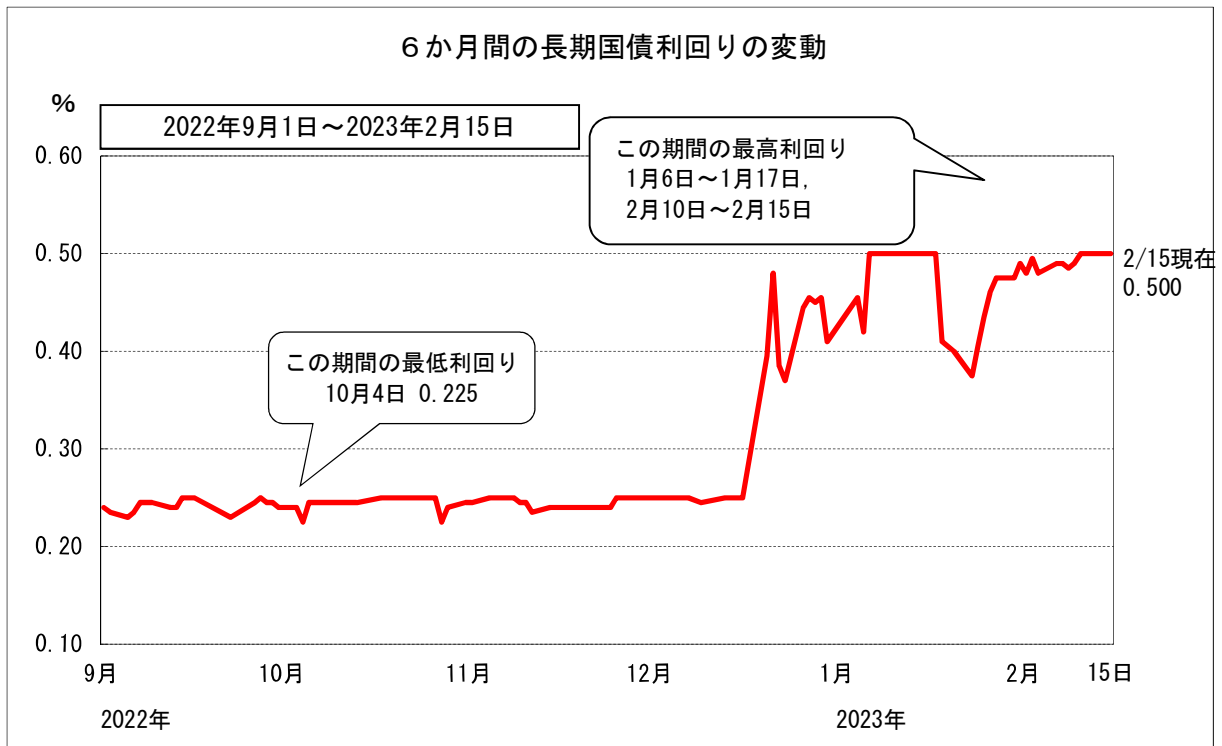
1月15日～2月15日の動向をみると、
為替は、1ドル127円台から133円台の範囲で推移している。

6 長期国債利回りの変動

1月15日～2月15日の動向をみると、
長期国債利回りは、0.375から0.500の範囲で推移している。



※東京外為市場の買値終値ベース



新発10年国債利回り

出所：日本相互証券 終値