

# 平成26年度土地利用動向調査

平成27年3月

福岡県



# 目次

1. 地価動向
  1. 地価の推移
  2. 市町村別地価変動
2. 土地取引動向
  1. 土地取引の推移
  2. 土地取引件数・面積
  3. 国土利用計画法に基づく届出(利用目的別)
3. 土地利用動向
  1. 土地利用の推移
    1. 利用区分別面積
    2. 都市計画法に基づく開発許可
    3. 農地法に基づく農地転用の許可・届出
    4. 森林法に基づく開発許可
    5. 自然公園法・自然環境保全法に基づく許可・届出
  2. 市町村別利用動向
    1. 市町村別・利用区分別面積
    2. 都市計画法に基づく開発許可
    3. 農地法に基づく農地転用の許可・届出(件数・面積)
    4. 農地法に基づく農地転用の許可・届出(転用目的別面積)
    5. 農業振興地域の整備に関する法律に基づく開発許可
    6. 森林法に基づく開発許可
    7. 自然公園法・自然環境保全法に基づく許可・届出(地域別)
    8. 自然公園法・自然環境保全法に基づく許可・届出(転用目的別)

凡例 特記のないものは、平成25年度の数値

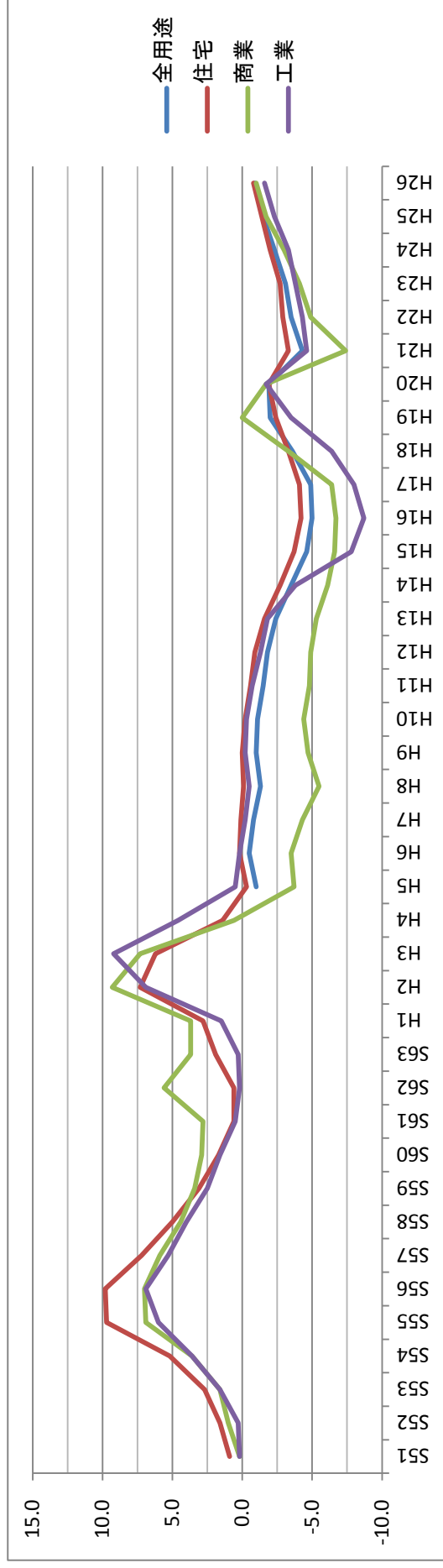
四捨五入の関係上、内訳の和と合計が一致しないことがある



### 1. 1. 地価の推移（平均変動率（％））

	S51	S52	S53	S54	S55	S56	S57	S58	S59	S60	S61	S62	S63	H1	H2	H3	H4	H5	H6	H7
全用途																		-1.0	-0.5	-0.8
住宅	0.9	1.6	2.7	5.2	9.7	9.8	7.2	5.0	3.1	1.7	0.6	0.6	1.9	2.8	7.3	6.2	1.4	-0.3	0.2	0.1
商業	0.2	1.0	1.6	3.6	6.9	7.0	5.9	4.4	3.4	2.9	2.8	5.6	3.7	3.7	9.3	7.3	0.6	-3.7	-3.5	-4.3
工業	0.2	0.3	1.6	3.6	6.0	6.9	5.3	4.0	2.5	1.6	0.5	0.2	0.3	1.5	6.9	9.2	4.6	0.5	0.2	-0.2

	H8	H9	H10	H11	H12	H13	H14	H15	H16	H17	H18	H19	H20	H21	H22	H23	H24	H25	H26
全用途	-1.3	-1.0	-1.1	-1.5	-1.8	-2.4	-3.5	-4.6	-5.0	-4.9	-3.6	-2.0	-1.9	-4.3	-3.5	-3.1	-2.3	-1.5	-0.9
住宅	-0.1	0.0	-0.2	-0.6	-0.9	-1.6	-2.7	-3.7	-4.2	-4.1	-3.3	-2.4	-1.9	-3.3	-2.9	-2.7	-2.0	-1.4	-0.8
商業	-5.5	-4.7	-4.4	-4.8	-4.9	-5.3	-6.1	-6.6	-6.7	-6.4	-3.3	0.0	-1.7	-7.4	-4.9	-4.1	-3.0	-1.7	-1.0
工業	-0.5	-0.2	-0.3	-0.7	-1.3	-1.8	-3.8	-7.8	-8.7	-8.0	-6.4	-3.5	-1.7	-4.6	-4.3	-3.8	-3.3	-2.3	-1.6



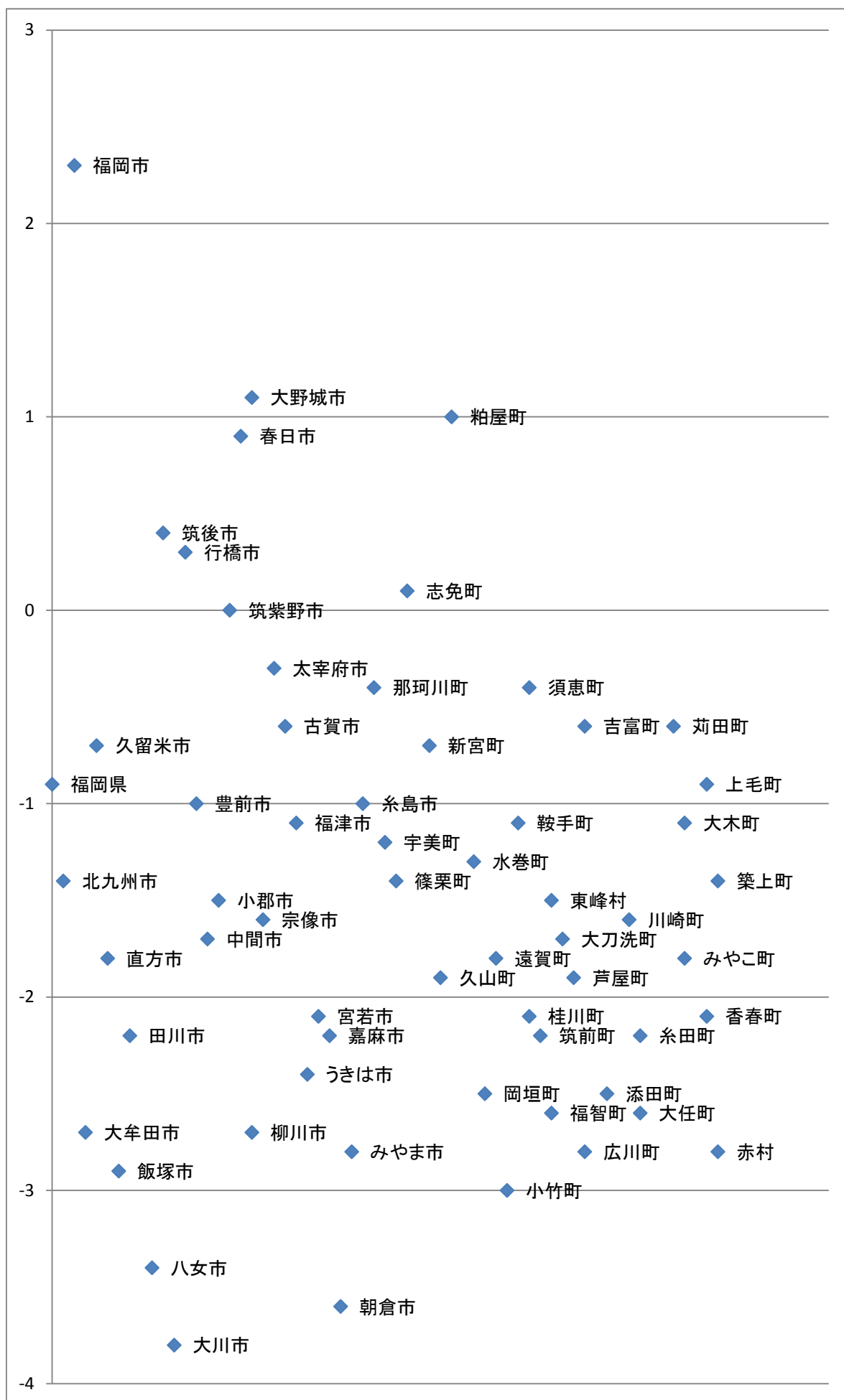
出典：福岡県地価調査（基準日：7月1日）

# 1. 2. 市町村別地価変動 (H26)

	平均変動率(%)	変動率帯別地点数										選定替地点	計
		▲15%	▲10%	▲5%	?	0%	5%	10%	15%	?	?		
		▲15%	▲10%	▲5%	?	0%	5%	10%	15%	?	?		
福岡県	-0.9	0	0	18	573	101	182	19	1	0	16	910	
北九州市	-1.4	0	0	0	119	20	4	0	0	0	5	148	
福岡市	2.3	0	0	0	10	21	107	19	1	0	2	160	
大牟田市	-2.7	0	0	1	25	1	1	0	0	0	0	28	
久留米市	-0.7	0	0	2	23	7	13	0	0	0	2	47	
直方市	-1.8	0	0	0	8	0	0	0	0	0	0	8	
飯塚市	-2.9	0	0	5	25	0	0	0	0	0	1	31	
田川市	-2.2	0	0	1	7	0	0	0	0	0	0	8	
柳川市	-2.7	0	0	0	15	0	0	0	0	0	0	15	
八女市	-3.4	0	0	2	28	0	0	0	0	0	0	30	
筑後市	0.4	0	0	0	3	0	4	0	0	0	0	7	
大川市	-3.8	0	0	0	6	0	0	0	0	0	1	7	
行橋市	0.3	0	0	0	1	4	4	0	0	0	0	9	
豊前市	-1.0	0	0	0	6	0	0	0	0	0	0	6	
中間市	-1.7	0	0	0	7	0	0	0	0	0	0	7	
小郡市	-1.5	0	0	0	7	0	1	0	0	0	0	8	
筑紫野市	0.0	0	0	0	5	2	6	0	0	0	0	13	
春日市	0.9	0	0	0	1	2	9	0	0	0	0	12	
大野城市	1.1	0	0	0	0	2	10	0	0	0	0	12	
宗像市	-1.6	0	0	0	20	4	0	0	0	0	0	24	
太宰府市	-0.3	0	0	0	5	4	3	0	0	0	0	12	
古賀市	-0.6	0	0	0	4	4	1	0	0	0	0	9	
福津市	-1.1	0	0	0	5	7	1	0	0	0	0	13	
うきは市	-2.4	0	0	1	8	0	0	0	0	0	0	9	
宮若市	-2.1	0	0	0	9	0	0	0	0	0	0	9	
嘉麻市	-2.2	0	0	1	12	0	0	0	0	0	1	14	
朝倉市	-3.6	0	0	2	12	0	0	0	0	0	0	14	
みやま市	-2.8	0	0	2	12	0	0	0	0	0	0	14	
糸島市	-1.0	0	0	0	12	3	6	0	0	0	1	22	
那珂川町	-0.4	0	0	0	3	1	3	0	0	0	0	7	
宇美町	-1.2	0	0	0	6	0	0	0	0	0	0	6	
篠栗町	-1.4	0	0	0	6	0	0	0	0	0	0	6	
志免町	0.1	0	0	0	2	2	2	0	0	0	0	6	
須恵町	-0.4	0	0	0	3	2	1	0	0	0	0	6	
新宮町	-0.7	0	0	0	5	1	3	0	0	0	0	9	
久山町	-1.9	0	0	0	5	0	0	0	0	0	0	5	
粕屋町	1.0	0	0	0	0	3	3	0	0	0	0	6	
芦屋町	-1.9	0	0	0	5	1	0	0	0	0	0	6	
水巻町	-1.3	0	0	0	4	2	0	0	0	0	0	6	
岡垣町	-2.5	0	0	1	8	0	0	0	0	0	0	9	
遠賀町	-1.8	0	0	0	5	1	0	0	0	0	0	6	
小竹町	-3.0	0	0	0	5	0	0	0	0	0	1	6	
鞍手町	-1.1	0	0	0	6	0	0	0	0	0	0	6	
桂川町	-2.1	0	0	0	6	0	0	0	0	0	0	6	
筑前町	-2.2	0	0	0	9	0	0	0	0	0	0	9	
東峰村	-1.5	0	0	0	6	0	0	0	0	0	0	6	
大刀洗町	-1.7	0	0	0	6	0	0	0	0	0	0	6	
大木町	-1.1	0	0	0	4	2	0	0	0	0	0	6	
広川町	-2.8	0	0	0	4	0	0	0	0	0	2	6	
香春町	-2.1	0	0	0	5	0	0	0	0	0	0	5	
添田町	-2.5	0	0	0	5	0	0	0	0	0	0	5	
糸田町	-2.2	0	0	0	5	0	0	0	0	0	0	5	
川崎町	-1.6	0	0	0	5	0	0	0	0	0	0	5	
大任町	-2.6	0	0	0	5	0	0	0	0	0	0	5	
赤村	-2.8	0	0	0	4	0	0	0	0	0	0	4	
福智町	-2.6	0	0	0	12	0	0	0	0	0	0	12	
苅田町	-0.6	0	0	0	6	4	0	0	0	0	0	10	
みやこ町	-1.8	0	0	0	12	1	0	0	0	0	0	13	
吉富町	-0.6	0	0	0	5	0	0	0	0	0	0	5	
上毛町	-0.9	0	0	0	7	0	0	0	0	0	0	7	
築上町	-1.4	0	0	0	9	0	0	0	0	0	0	9	

出典：福岡県地価調査

# 平均変動率(%)



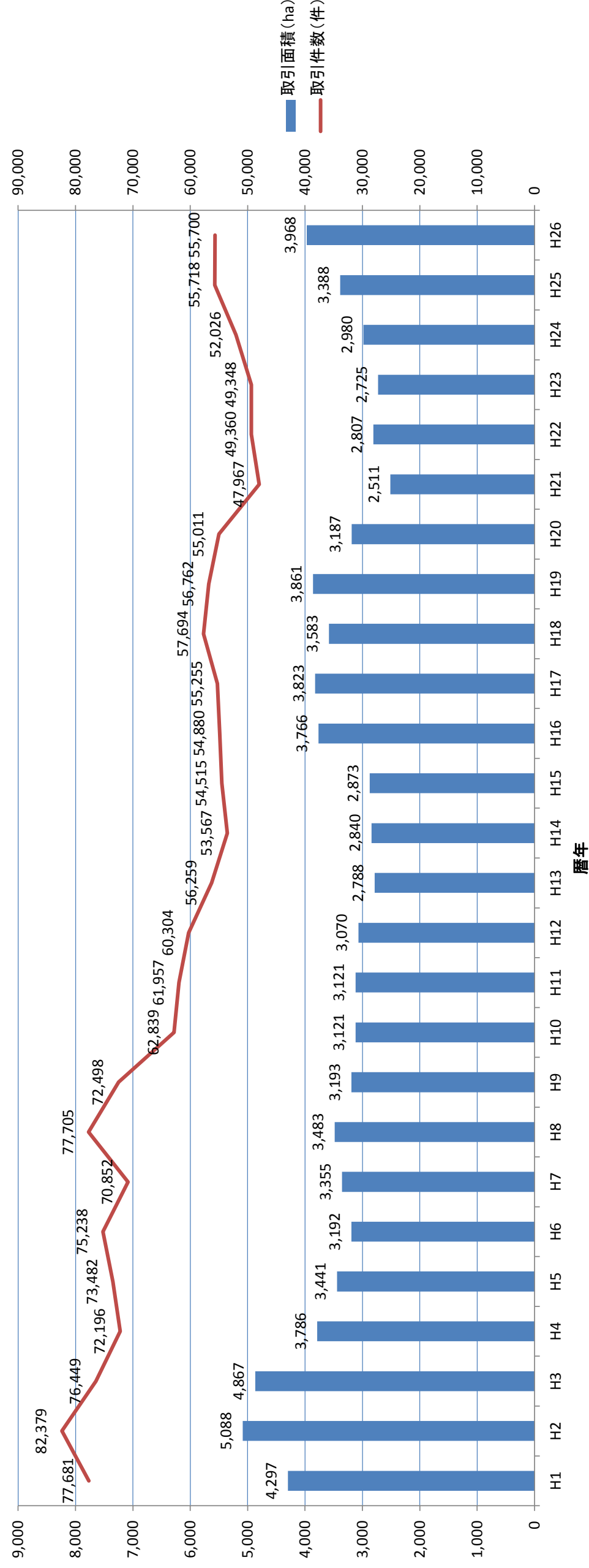




## 2. 1. 土地取引の推移

(暦年)	H1	H2	H3	H4	H5	H6	H7	H8	H9	H10	H11	H12	H13	H14	H15	H16	H17	H18
取引面積 (ha)	4,297	5,088	4,867	3,786	3,441	3,192	3,355	3,483	3,193	3,121	3,121	3,070	2,788	2,840	2,873	3,766	3,823	3,583
取引件数 (件)	77,681	82,379	76,449	72,196	73,482	75,238	70,852	72,498	62,839	61,957	60,304	56,259	54,515	54,880	55,255	52,026	55,718	55,700

(暦年)	H19	H20	H21	H22	H23	H24	H25	H26
取引面積 (ha)	3,861	3,187	2,511	2,807	2,725	2,980	3,388	3,968
取引件数 (件)	56,762	55,011	47,967	49,360	49,348	52,026	55,718	55,700



出典：土地取引規制基礎調査概況調査  
注：H26は暫定値

2. 2. 土地取引件数・面積

	件数		面積 (ha)	
		国土利用計画法に基づく 土地取引の届出		国土利用計画法に基づく 土地取引の届出
福岡県	55,718	374	3,388.7	852.2
福岡地域	30,632	157	1,191.2	134.1
40130 福岡市	19,578	59	335.9	35.2
40217 筑紫野市	910	9	52.5	7.8
40218 春日市	1,000	5	22.7	5.8
40219 大野城市	891	3	55.9	1.3
40220 宗像市	1,030	6	193.9	14.7
40221 太宰府市	641	12	59.4	8.2
40223 古賀市	493	4	22.8	2.5
40224 福津市	688	5	32.3	1.8
40228 朝倉市	819	33	137.9	32.6
40230 糸島市	1,185	0	124.0	0.0
40305 那珂川町	533	5	25.6	4.0
40341 宇美町	313	2	15.7	2.9
40342 篠栗町	193	1	6.8	0.5
40343 志免町	449	3	10.8	1.7
40344 須恵町	298	0	11.9	0.0
40345 新宮町	639	3	22.1	4.5
40348 久山町	68	2	8.2	3.7
40349 粕屋町	472	2	12.2	1.0
40447 筑前町	411	3	38.5	5.8
40448 東峰村	21	0	2.1	0.0
筑後地域	9,047	75	905.4	170.6
40202 大牟田市	958	23	71.3	26.7
40203 久留米市	3,336	19	164.3	19.3
40207 柳川市	702	1	41.1	1.8
40210 八女市	1,061	18	349.7	53.8
40211 筑後市	635	2	36.7	4.4
40212 大川市	270	0	13.6	0.0
40216 小郡市	486	1	28.1	2.7
40225 うきは市	432	6	130.3	55.0
40229 みやま市	490	0	30.5	0.0
40503 大刀洗町	175	2	11.5	4.0
40522 大木町	174	0	6.9	0.0
40544 広川町	328	3	21.4	2.8
筑豊地域	3,683	43	620.4	344.0
40204 直方市	540	2	67.7	5.5
40205 飯塚市	1,121	13	196.4	83.8
40206 田川市	448	7	45.4	22.7
40226 宮若市	258	2	40.8	4.3
40227 嘉麻市	329	6	73.6	21.1
40401 小竹町	92	1	41.7	3.1
40402 鞍手町	178	2	20.1	174.3
40421 桂川町	102	1	12.9	2.7
40601 香春町	107	0	9.5	0.0
40602 添田町	107	2	25.9	2.0
40604 糸田町	46	0	2.8	0.0
40605 川崎町	138	6	57.8	21.2
40608 大任町	68	1	8.0	2.9
40609 赤村	25	0	5.8	0.0
40610 福智町	124	0	12.0	0.4
北九州地域	12,356	99	671.7	203.5
40100 北九州市	8,965	76	343.9	150.8
40213 行橋市	958	5	54.5	7.5
40214 豊前市	287	3	30.3	6.6
40215 中間市	320	2	11.9	0.5
40381 芦屋町	75	0	2.2	0.0
40382 水巻町	244	0	8.7	0.0
40383 岡垣町	296	0	18.0	0.0
40384 遠賀町	126	0	8.4	0.0
40621 苅田町	374	3	22.6	5.6
40625 みやこ町	342	5	92.5	27.5
40642 吉富町	65	0	3.5	0.0
40646 上毛町	140	3	21.8	3.4
40647 築上町	164	2	53.4	1.6

出典：土地取引規制基礎調査概況調査、土地利用調整online

注：H25（暦年）の数値

国土利用計画法に基づく届出については、一団の土地に係る取引は1件として集計している

2. 3. 国土利用計画法に基づく土地取引の届出（利用目的別）

	面積 (ha)										
	住宅	別荘	商業施設	生産施設	農業・畜産業・水産業	林業	レクリエーション施設	ゴルフ場	資産保有・転売等目的	その他	
福岡県	852.2	65.7	0.0	39.2	303.4	4.7	181.9	9.7	173.1	52.9	21.6
福岡地域	134.1	33.1	0.0	16.1	23.5	3.3	33.9	9.7	0.0	10.9	3.6
40130 福岡市	35.2	15.1		8.3	1.5			9.3		0.5	0.4
40217 筑紫野市	7.8	7.1		0.3	0.2						0.3
40218 春日市	5.8	1.7		4.1							
40219 大野城市	1.3			1.0				0.3			
40220 宗像市	14.7				11.4	3.3					
40221 太宰府市	8.2	1.3								5.5	1.3
40223 古賀市	2.5	2.1			0.4						
40224 福津市	1.8	1.0			0.8						
40228 朝倉市	32.6				1.7		29.4			1.4	
40230 糸島市	0.0										
40305 那珂川町	4.0	1.4								1.3	1.3
40341 宇美町	2.9	0.9			2.0						
40342 篠栗町	0.5				0.5						
40343 志免町	1.7	0.1		0.3	1.0						0.3
40344 須恵町	0.0										
40345 新宮町	4.5	2.4		2.1							
40348 久山町	3.7				3.7						
40349 粕屋町	1.0				0.2					0.7	
40447 筑前町	5.8						4.4			1.4	
40448 東峰村	0.0										
筑後地域	170.6	13.2	0.0	6.7	37.2	0.0	106.3	0.0	0.0	3.0	4.3
40202 大牟田市	26.7	5.2		2.6	17.7						1.1
40203 久留米市	19.3	5.2		0.6	9.9					3.0	0.6
40207 柳川市	1.8										1.8
40210 八女市	53.8				3.7		50.1				
40211 筑後市	4.4				4.4						
40212 大川市	0.0										
40216 小郡市	2.7	2.7									
40225 うきは市	55.0						55.0				
40229 みやま市	0.0										
40503 大刀洗町	4.0			3.5	0.6						
40522 大木町	0.0										
40544 広川町	2.8				0.9		1.2				0.7
筑豊地域	344.0	1.8	0.0	6.0	118.5	1.4	16.4	0.0	173.1	25.6	1.0
40204 直方市	5.5	1.2		4.3							
40205 飯塚市	83.8	0.7		1.1	67.3	1.4	8.3			5.1	
40206 田川市	22.7			0.6	6.2		4.4			10.5	1.0
40226 宮若市	4.3				1.3					3.0	
40227 嘉麻市	21.1				19.3		1.8				
40401 小竹町	3.1				3.1						
40402 鞍手町	174.3				1.2				173.1		
40421 桂川町	2.7				2.7						
40601 香春町	0.0										
40602 添田町	2.0						2.0				
40604 糸田町	0.0										
40605 川崎町	21.2				14.2					7.0	
40608 大任町	2.9				2.9						
40609 赤村	0.0										
40610 福智町	0.4				0.4						
北九州地域	203.5	17.7	0.0	10.4	124.2	0.0	25.3	0.0	0.0	13.4	12.6
40100 北九州市	150.8	14.7		9.5	108.6					7.4	10.6
40213 行橋市	7.5			0.6	4.8					2.1	
40214 豊前市	6.6						6.6				
40215 中間市	0.5			0.3							0.2
40381 芦屋町	0.0										
40382 水巻町	0.0										
40383 岡垣町	0.0										
40384 遠賀町	0.0										
40621 苅田町	5.6	3.0			2.6						
40625 みやこ町	27.5				5.2		18.8			2.7	0.9
40642 吉富町	0.0										
40646 上毛町	3.4				1.2					1.2	0.9
40647 築上町	1.6				1.6						

出典：土地利用調整online

注：H25（暦年）の数値

生産施設には、太陽光発電施設を含む

### 3. 1. 1. 利用区分別面積の推移 (ha)

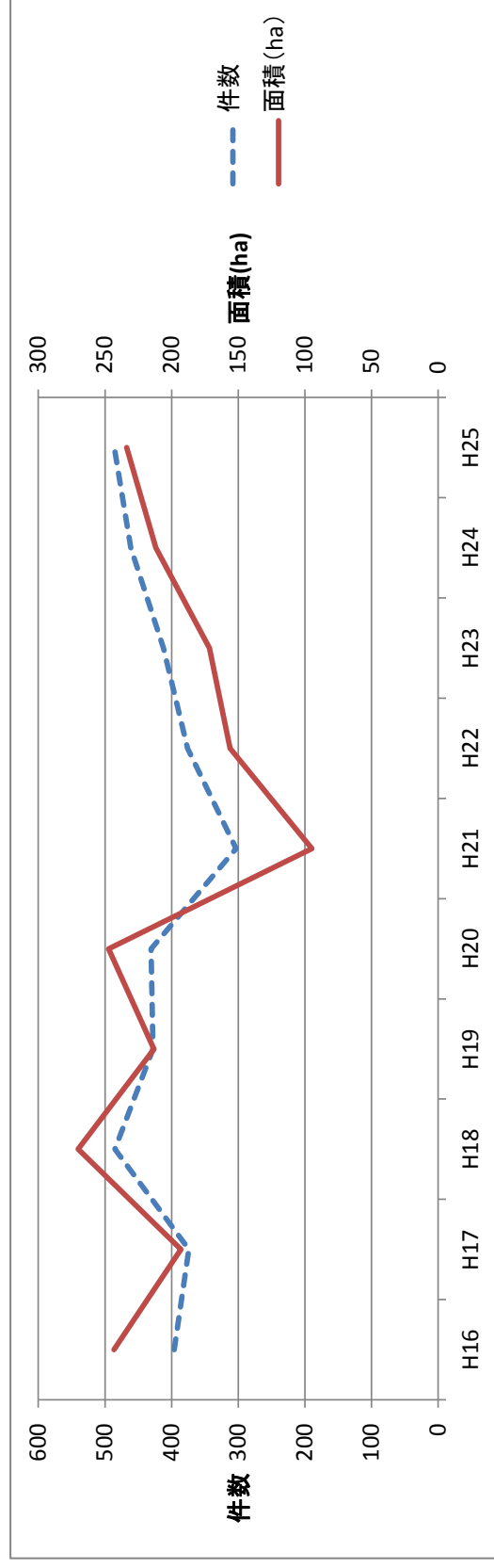
区分	H16	H17	H18	H19	H20	H21	H22	H23	H24	H25
合計	497,493	497,612	497,617	497,659	497,697	497,720	497,724	497,851	497,930	497,942
農地	90,913	90,213	89,413	88,613	88,113	87,413	86,813	86,361	85,426	85,220
田	70,300	69,800	69,400	68,900	68,600	68,300	67,900	67,726	67,410	67,294
畑	20,300	20,100	19,700	19,400	19,200	18,800	18,600	18,322	18,016	17,926
採草放牧地 (原野等に統合)	313	313	313	313	313	313	313	313		
森林	222,569	222,569	222,198	222,198	221,902	221,725	221,725	222,038	222,038	221,896
国有林										25,019
民有林										196,877
原野等	188	188	188	188	188	188	188	188	499	485
水面・河川・水路	20,904	21,003	21,000	20,996	20,998	21,023	21,017	21,023	21,039	20,929
水面	3,521	3,544	3,544	3,544	3,544	3,565	3,565	3,565	3,565	3,565
河川	12,508	12,528	12,539	12,547	12,559	12,567	12,574	12,587	12,599	12,622
水路	4,875	4,931	4,917	4,905	4,895	4,891	4,878	4,871	4,875	4,742
道路	29,578	30,031	30,045	30,658	30,713	30,837	31,120	32,079	32,670	32,841
一般道路	26,038	26,478	26,519	27,120	27,130	27,260	27,518	28,440	29,027	29,174
農道	1,863	1,863	1,827	1,833	1,867	1,849	1,860	1,883	1,875	1,882
林道	1,677	1,690	1,699	1,705	1,716	1,728	1,742	1,756	1,768	1,785
宅地	71,341	71,684	72,041	72,638	72,792	73,149	73,390	73,652	73,885	74,195
住宅地	43,014	43,297	43,580	43,911	43,946	44,185	44,454	44,624	44,828	45,054
工業用地	5,753	6,041	5,988	6,049	5,918	5,803	5,924	5,714	5,714	5,866
その他の宅地	22,574	22,346	22,473	22,678	22,928	23,161	23,012	23,314	23,343	23,275
その他	62,000	61,924	62,732	62,368	62,991	63,385	63,471	62,510	62,373	62,376
市街地	55,735	55,965	55,965	55,965	55,965	55,965	56,654	56,654	56,654	56,654

出典：土地利用現況把握調査



### 3. 1. 2. 都市計画法に基づく開発許可

区分	H16	H17	H18	H19	H20	H21	H22	H23	H24	H25
件数										
市街化区域・用途地域	396	374	485	428	431	303	376	412	461	486
その他の都市計画区域	268	238	231	218	225	146	176	196	251	254
都市計画区域外（準都市計画区域を含む）	127	135	254	205	197	149	189	205	194	227
面積 (ha)	1	1	0	5	9	8	11	11	16	5
市街化区域・用途地域	243.3	193.1	270.2	213.3	247.2	94.8	156.2	171.7	211.7	233.7
その他の都市計画区域	168.7	112.6	96.8	105.5	128.4	49.6	69.7	94.9	115.6	132.3
都市計画区域外（準都市計画区域を含む）	70.8	60.7	173.4	88.5	104.6	34.4	73.3	66.1	62.8	97.9
	3.9	19.7	0.0	19.3	14.2	10.8	13.1	10.7	33.4	3.5



出典：次の機関が所管する処理台帳

福岡県建築都市部都市計画課

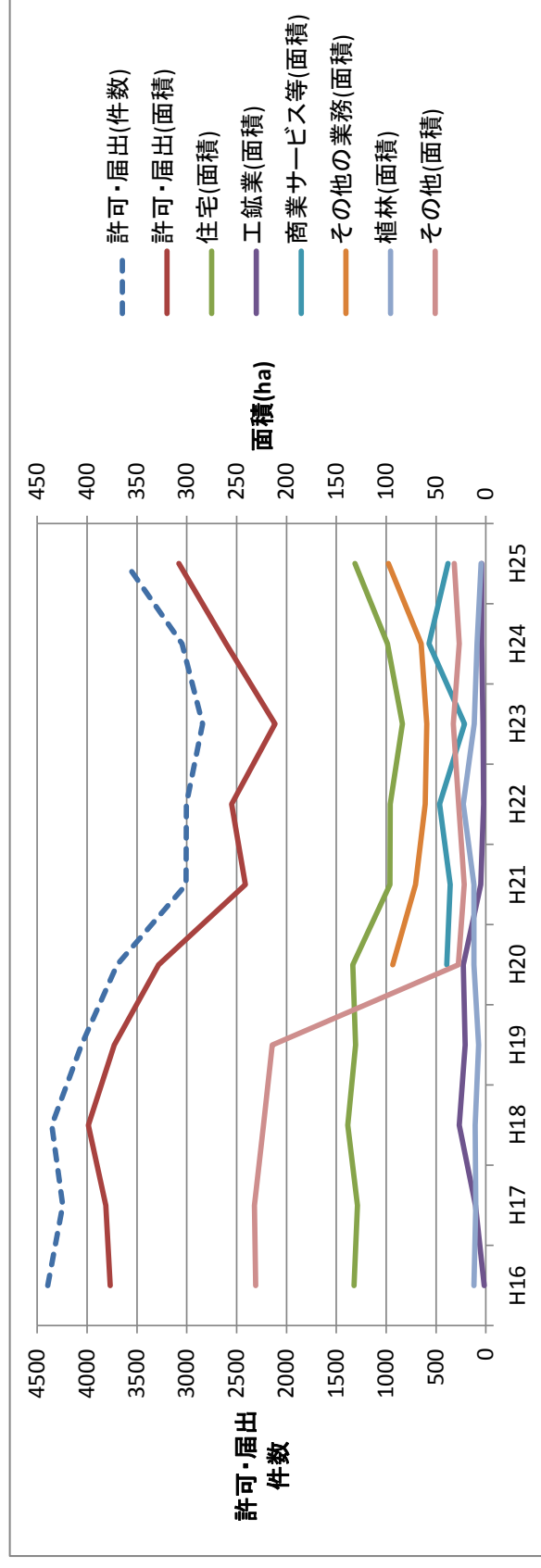
北九州市建築都市局指導部宅地指導課

福岡市住宅都市局建築指導部開発・建築調整課

久留米市都市建設部建築指導課

### 3. 1. 3. 農地法に基づく農地転用の許可・届出

区分	H16	H17	H18	H19	H20	H21	H22	H23	H24	H25
許可・届出件数	4,396	4,243	4,355	4,058	3,698	3,008	3,003	2,841	3,048	3,609
面積 (ha)	487.2	507.7	502.8	530.3	467.7	495.8	348.9	307.8	361.4	392.8
許可・届出	376.9	381.3	398.9	372.8	328.2	241.2	255.1	211.4	260.5	307.8
住宅	132.2	128.9	138.4	130.6	133.6	96.3	96.0	83.6	98.8	131.4
工鉱業	1.6	10.3	26.8	20.6	22.5	5.0	2.3	2.9	4.2	4.0
商業サービス等					39.2	35.7	46.4	21.4	57.0	38.1
その他の業務					93.5	70.6	60.7	59.3	64.8	97.8
植林	12.1	10.1	10.6	7.3	11.8	11.8	22.5	11.5	8.9	4.9
その他	231.0	232.0	223.1	214.3	27.6	21.8	27.2	32.7	26.8	31.6
許可・届出以外	110.3	126.4	103.9	157.5	139.5	254.6	93.8	96.4	100.9	85.0

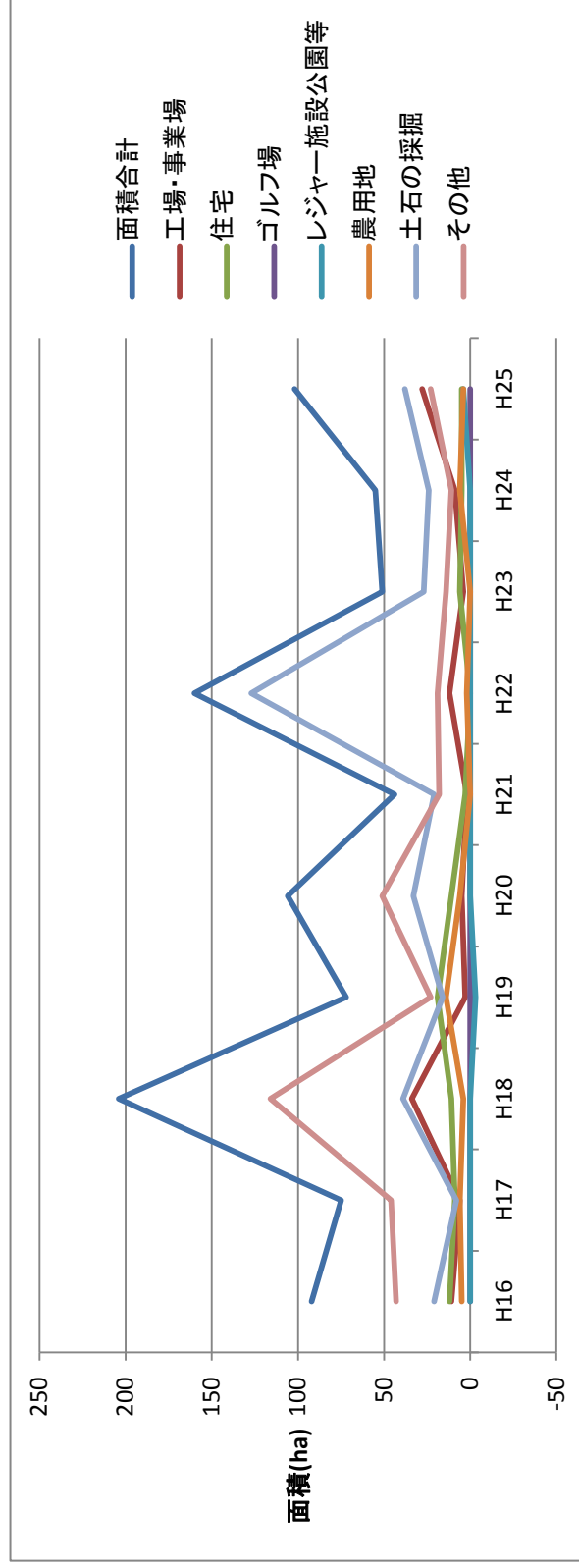


出典：「農地の権利移動・借賃等調査」（福岡県農林水産部水田農業振興課）

注：「商業サービス等」「その他の業務」は、H19までは「その他」として集計している

### 3. 1. 4. 森林法に基づく開発許可

区分	H16	H17	H18	H19	H20	H21	H22	H23	H24	H25
面積 (ha)										
工場・事業場	92	75	204	72	106	44	160	51	55	102
住宅	11	6	34	3	5	2	12	4	9	28
ゴルフ場	12	9	11	19	11	3	0	6	5	5
レジャー施設公園等	0	0	0	0	0	0	0	0	0	0
農用地	0	0	0	-3	0	0	0	0	0	4
土石の採掘	5	6	4	14	6	0	2	0	6	4
その他	21	8	39	16	33	21	127	27	24	38
	43	46	116	23	51	18	19	14	11	23



出典：農林水産部農山漁村振興課の台帳

注：開発行為に係る森林面積を集計（開発区域の全体面積ではない）

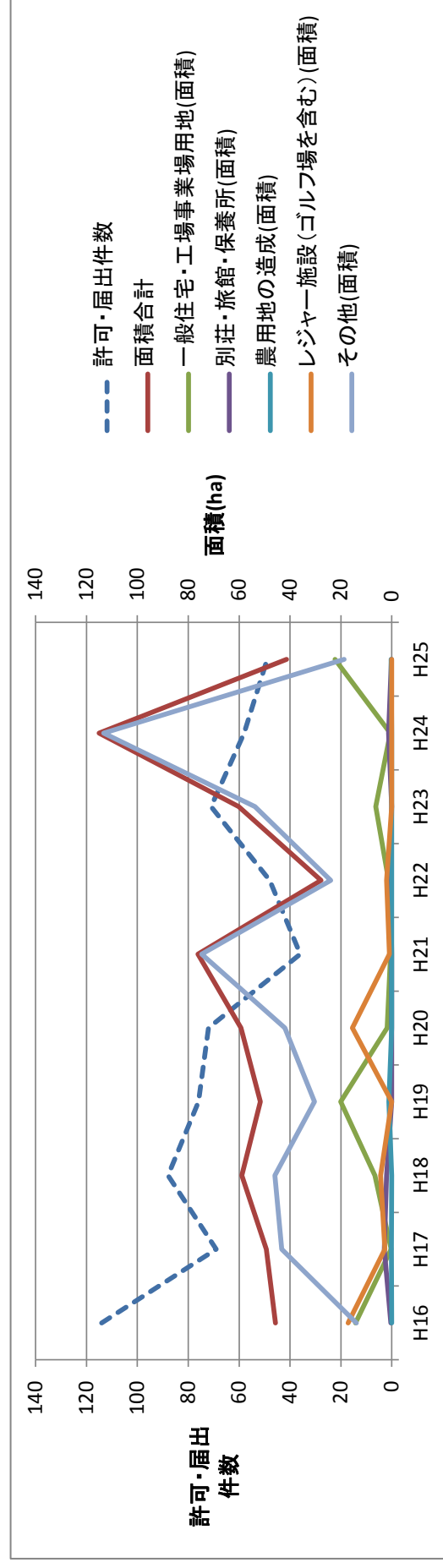
許可制度の適用のない国等が行う開発行為を含む

変更許可による増減面積を含む



### 3. 1. 5. 自然公園法・自然環境保全法に基づく許可・届出

区分	H16	H17	H18	H19	H20	H21	H22	H23	H24	H25
許可・届出件数	114	69	88	76	72	36	48	71	58	49
面積 (ha)	45.7	49.3	59.0	51.6	59.3	76.2	27.8	60.1	115.1	41.4
一般住宅・工場事業場用地	14.3	0.2	6.6	20.1	1.8	0.5	1.3	6.3	0.6	22.3
別荘・旅館・保養所	0.3	3.0	2.0	0.0	0.0	0.0	0.5	0.1	1.3	0.1
農用地の造成	0.0	0.1	0.0	1.1	0.0	0.0	0.0	0.0	0.0	0.2
レジャー施設 (ゴルフ場を含む)	17.1	2.7	4.3	0.0	15.5	0.9	2.1	0.0	0.0	0.0
その他	14.0	43.3	46.0	30.4	42.1	74.8	24.0	53.7	113.2	18.7



出典：福岡県環境部自然環境課、各保健福祉環境事務所の整理簿

注：福岡県立自然公園条例、福岡県環境保全に関する条例に基づく許可・届出を含む  
 土地利用転換に関係しないものは除外している（例：動植物の採取、建築物の増改築、改修、仮設、ケーブル埋設、発掘）  
 小規模の転換は除外している（500m<sup>2</sup>未満は除外（H24以前は100m<sup>2</sup>未満は除外））







### 3. 2. 2. 都市計画法に基づく開発許可

	合計							
			市街化区域・用途地域		それ以外の都市計画区域		都市計画区域外 (準都市計画区域を含む)	
	件数	面積(ha)	件数	面積(ha)	件数	面積(ha)	件数	面積(ha)
福岡県	486	233.7	254	132.3	227	97.9	5	3.5
福岡地域	228	124.8	132	64.8	96	60.0	0	0.0
40130 福岡市	89	44.1	69	37.0	20	7.1	0	0.0
40217 筑紫野市	21	30.5	11	8.4	10	22.1	0	0.0
40218 春日市	4	1.9	4	1.9	0	0.0	0	0.0
40219 大野城市	4	1.0	3	0.6	1	0.4	0	0.0
40220 宗像市	18	4.4	7	2.4	11	2.0	0	0.0
40221 太宰府市	7	2.0	6	1.8	1	0.2	0	0.0
40223 古賀市	8	3.1	3	2.9	5	0.2	0	0.0
40224 福津市	4	0.7	3	0.6	1	0.1	0	0.0
40228 朝倉市	4	2.3	0	0.0	4	2.3	0	0.0
40230 糸島市	27	23.1	6	1.5	21	21.6	0	0.0
40305 那珂川町	2	1.1	2	1.1	0	0.0	0	0.0
40341 宇美町	2	1.9	2	1.9	0	0.0	0	0.0
40342 篠栗町	3	0.3	2	0.3	1	0.0	0	0.0
40343 志免町	5	1.4	4	1.3	1	0.1	0	0.0
40344 須恵町	2	1.1	1	0.5	1	0.7	0	0.0
40345 新宮町	7	2.4	4	1.7	3	0.7	0	0.0
40348 久山町	12	2.0	0	0.0	12	2.0	0	0.0
40349 粕屋町	8	1.1	5	0.9	3	0.2	0	0.0
40447 筑前町	1	0.4	0	0.0	1	0.4	0	0.0
40448 東峰村	0	0.0	0	0.0	0	0.0	0	0.0
筑後地域	145	48.2	42	31.7	100	14.4	3	2.2
40202 大牟田市	10	6.1	7	5.9	3	0.1	0	0.0
40203 久留米市	104	14.9	28	9.7	76	5.1	0	0.0
40207 柳川市	4	4.1	1	0.7	3	3.5	0	0.0
40210 八女市	3	1.3	1	0.4	2	0.9	0	0.0
40211 筑後市	2	2.2	0	0.0	2	2.2	0	0.0
40212 大川市	1	0.7	0	0.0	1	0.7	0	0.0
40216 小郡市	13	13.4	2	12.7	11	0.7	0	0.0
40225 うきは市	1	0.7	0	0.0	0	0.0	1	0.7
40229 みやま市	3	2.2	3	2.2	0	0.0	0	0.0
40503 大刀洗町	0	0.0	0	0.0	0	0.0	0	0.0
40522 大木町	2	1.4	0	0.0	0	0.0	2	1.4
40544 広川町	2	1.2	0	0.0	2	1.2	0	0.0
筑豊地域	23	25.4	10	9.7	11	14.4	2	1.4
40204 直方市	2	2.6	1	1.1	1	1.5	0	0.0
40205 飯塚市	11	10.7	8	8.1	3	2.7	0	0.0
40206 田川市	2	2.0	0	0.0	2	2.0	0	0.0
40226 宮若市	1	1.1	0	0.0	1	1.1	0	0.0
40227 嘉麻市	0	0.0	0	0.0	0	0.0	0	0.0
40401 小竹町	0	0.0	0	0.0	0	0.0	0	0.0
40402 鞍手町	1	1.8	0	0.0	1	1.8	0	0.0
40421 桂川町	2	0.9	1	0.5	1	0.4	0	0.0
40601 香春町	0	0.0	0	0.0	0	0.0	0	0.0
40602 添田町	0	0.0	0	0.0	0	0.0	0	0.0
40604 糸田町	1	0.7	0	0.0	0	0.0	1	0.7
40605 川崎町	2	4.9	0	0.0	2	4.9	0	0.0
40608 大任町	0	0.0	0	0.0	0	0.0	0	0.0
40609 赤村	0	0.0	0	0.0	0	0.0	0	0.0
40610 福智町	1	0.7	0	0.0	0	0.0	1	0.7
北九州地域	90	35.2	70	26.1	20	9.1	0	0.0
40100 北九州市	68	24.5	54	21.2	14	3.3	0	0.0
40213 行橋市	5	5.1	2	1.4	3	3.8	0	0.0
40214 豊前市	1	0.4	0	0.0	1	0.4	0	0.0
40215 中間市	5	0.8	5	0.8	0	0.0	0	0.0
40381 芦屋町	0	0.0	0	0.0	0	0.0	0	0.0
40382 水巻町	0	0.0	0	0.0	0	0.0	0	0.0
40383 岡垣町	1	0.3	1	0.3	0	0.0	0	0.0
40384 遠賀町	1	1.5	0	0.0	1	1.5	0	0.0
40621 苅田町	8	2.0	7	1.9	1	0.1	0	0.0
40625 みやこ町	0	0.0	0	0.0	0	0.0	0	0.0
40642 吉富町	1	0.5	1	0.5	0	0.0	0	0.0
40646 上毛町	0	0.0	0	0.0	0	0.0	0	0.0
40647 築上町	0	0.0	0	0.0	0	0.0	0	0.0

出典 次の機関が所管する処理台帳

福岡県建築都市部都市計画課

北九州市建築都市局指導部宅地指導課

福岡市住宅都市局建築指導部開発・建築調整課

久留米市都市建設部建築指導課

3. 2. 3. 農地法に基づく農地転用の許可・届出（件数・面積）

	許可又は届出計				許可又は届出以外 面積 (ha)		
	件数	面積 (ha)	うち市街化区域				
件数			面積 (ha)	件数	面積 (ha)	面積 (ha)	
福岡県	3,609	307.8	1,955	114.6	85.0		
福岡地域	1,453	118.6	1,030	59.7	35.7		
40130 福岡市	643	36.4	605	31.9	6.9		
40217 筑紫野市	49	3.0	39	2.3	0.6		
40218 春日市	20	0.8	20	0.8	0.6		
40219 大野城市	42	2.7	41	2.6	0.2		
40220 宗像市	64	8.9	45	3.0	10.9		
40221 太宰府市	37	1.8	31	1.2	0.5		
40223 古賀市	38	3.2	15	0.6	0.9		
40224 福津市	158	15.8	115	11.1	0.9		
40228 朝倉市	114	17.9			4.1		
40230 糸島市	104	10.7	59	2.5	6.0		
40305 那珂川町	26	1.3	13	0.6	1.8		
40341 宇美町	28	2.9			0.0		
40342 篠栗町	8	0.4	6	0.4	0.0		
40343 志免町	11	1.2	8	0.7			
40344 須恵町	16	2.1			0.0		
40345 新宮町	15	1.7	13	1.3	0.0		
40348 久山町	11	2.1			0.0		
40349 粕屋町	25	1.3	20	0.8	0.6		
40447 筑前町	44	4.3			1.5		
40448 東峰村					0.1		
筑後地域	1,038	88.7	367	19.8	23.9		
40202 大牟田市	84	3.9	80	3.8	0.1		
40203 久留米市	440	29.4	256	15.1	2.0		
40207 柳川市	115	17.5			0.3		
40210 八女市	110	13.1			12.3		
40211 筑後市	65	4.5			2.4		
40212 大川市	19	2.1			0.5		
40216 小郡市	43	1.7	31	1.0	2.0		
40225 うきは市	32	3.8			1.5		
40229 みやま市	1	1.6			1.9		
40503 大刀洗町	43	2.9			0.1		
40522 大木町	37	1.6			0.4		
40544 広川町	49	6.5			0.2		
筑豊地域	192	29.3	0	0.0	15.7		
40204 直方市	47	6.8			7.9		
40205 飯塚市	33	3.3			0.2		
40206 田川市	26	4.1			1.2		
40226 宮若市	25	5.5			0.4		
40227 嘉麻市	10	0.6			1.1		
40401 小竹町	4	0.3			0.7		
40402 鞍手町	6	2.6			1.2		
40421 桂川町	14	4.2					
40601 香春町	3	0.1			1.4		
40602 添田町	2	0.2			1.4		
40604 糸田町							
40605 川崎町	8	1.0			0.1		
40608 大任町	3	0.1			0.0		
40609 赤村	2	0.1			0.1		
40610 福智町	9	0.5			0.2		
北九州地域	926	71.3	558	35.1	9.7		
40100 北九州市	516	32.9	498	29.9	1.6		
40213 行橋市	121	13.6			2.0		
40214 豊前市	47	3.0			1.5		
40215 中間市	17	1.8	15	1.6	0.0		
40381 芦屋町	3	0.3			0.1		
40382 水巻町	12	1.1					
40383 岡垣町	16	1.8			0.6		
40384 遠賀町	23	2.0			0.1		
40621 苅田町	50	3.7	44	3.4	1.0		
40625 みやこ町	22	2.6			1.0		
40642 吉富町	17	1.3			0.1		
40646 上毛町	35	3.3			1.7		
40647 築上町	47	4.0	1	0.2	0.1		

出典 「農地の権利移動・借賃等調査」（農林水産部農業振興課）

3. 2. 3. 農地法に基づく農地転用の許可・届出（転用目的別面積）

	合計							
	面積 (ha)	住宅	工鉱業	商業サービス等	その他の業務	植林	その他	
福岡県	307.8	131.4	4.0	38.1	97.8	4.9	31.6	
福岡地域	118.6	48.8	3.4	13.7	33.8	2.6	16.3	
40130 福岡市	36.4	19.2	0.1	4.2	8.3		4.7	
40217 筑紫野市	3.0	1.0		0.1	1.2		0.6	
40218 春日市	0.8	0.6		0.1	0.1		0.0	
40219 大野城市	2.7	1.9		0.3	0.6		0.0	
40220 宗像市	8.9	1.5		1.0	4.6		1.8	
40221 太宰府市	1.8	0.9			0.3	0.1	0.5	
40223 古賀市	3.2	1.1	0.1	0.2	1.3		0.4	
40224 福津市	15.8	9.6		2.8	1.9		1.5	
40228 朝倉市	17.9	2.5	0.1	1.2	8.4	2.5	3.1	
40230 糸島市	10.7	3.3	3.0	0.8	2.5		1.1	
40305 那珂川町	1.3	0.3			1.0		0.0	
40341 宇美町	2.9	1.3		0.9	0.5		0.2	
40342 篠栗町	0.4	0.4		0.0	0.0		0.0	
40343 志免町	1.2	0.1		0.4	0.7		0.0	
40344 須恵町	2.1	0.9		1.2	0.1		0.0	
40345 新宮町	1.7	0.3		0.1	0.8		0.6	
40348 久山町	2.1	1.7		0.2	0.2		0.0	
40349 粕屋町	1.3	0.7			0.6		0.0	
40447 筑前町	4.3	1.5		0.2	0.9		1.9	
40448 東峰村								
筑後地域	88.7	37.1	0.4	10.6	26.9	2.2	11.4	
40202 大牟田市	3.9	2.7		0.3	0.8	0.1	0.0	
40203 久留米市	29.4	13.4		2.4	6.2		7.4	
40207 柳川市	17.5	10.1		5.2	1.7		0.5	
40210 八女市	13.1	3.0		1.5	7.2	0.7	0.7	
40211 筑後市	4.5	1.6		0.3	2.3		0.3	
40212 大川市	2.1	0.3	0.4	0.4	1.1		0.0	
40216 小郡市	1.7	1.4			0.2		0.1	
40225 うきは市	3.8	1.0			1.4	1.2	0.3	
40229 みやま市	1.6				1.6		0.0	
40503 大刀洗町	2.9	1.1	0.0	0.4	0.7		0.6	
40522 大木町	1.6	0.7		0.2	0.1		0.7	
40544 広川町	6.5	1.8		0.0	3.6	0.2	0.9	
筑豊地域	29.3	5.8	0.2	6.1	16.7	0.0	0.4	
40204 直方市	6.8	2.0	0.0	0.0	4.7		0.0	
40205 飯塚市	3.3	1.3		1.2	0.9		0.0	
40206 田川市	4.1	1.0	0.1	2.4	0.4		0.2	
40226 宮若市	5.5	0.5		2.1	2.9		0.0	
40227 嘉麻市	0.6	0.1			0.6		0.0	
40401 小竹町	0.3	0.1			0.2		0.0	
40402 鞍手町	2.6	0.2			2.4		0.0	
40421 桂川町	4.2	0.3			3.7		0.3	
40601 香春町	0.1	0.1					0.0	
40602 添田町	0.2	0.1			0.1		0.0	
40604 糸田町								
40605 川崎町	1.0			0.2	0.8		0.0	
40608 大任町	0.1	0.0			0.1		0.0	
40609 赤村	0.1	0.1					0.0	
40610 福智町	0.5	0.1		0.3	0.1		0.0	
北九州地域	71.3	39.7	0.0	7.6	20.4	0.1	3.5	
40100 北九州市	32.9	24.8		3.5	3.8	0.1	0.8	
40213 行橋市	13.6	6.2		2.8	4.2		0.3	
40214 豊前市	3.0	1.4		0.5	1.2		0.0	
40215 中間市	1.8	0.2		0.0	1.5		0.0	
40381 芦屋町	0.3	0.0			0.3		0.0	
40382 水巻町	1.1	0.8			0.3		0.0	
40383 岡垣町	1.8	0.8			0.2		0.8	
40384 遠賀町	2.0	0.8			1.2		0.0	
40621 苅田町	3.7	2.3			1.2		0.2	
40625 みやこ町	2.6	0.6		0.1	0.7		1.3	
40642 吉富町	1.3	0.5		0.5	0.3		0.0	
40646 上毛町	3.3	0.5		0.2	2.6		0.0	
40647 築上町	4.0	0.8			3.1		0.1	

出典 「農地の権利移動・借賃等調査」（農林水産部農業振興課）

3. 2. 5. 農業振興地域の整備に関する法律に基づく開発許可

	合計							
			土地の開墾		農用地間における用途の変更		その他	
	件数	面積 (ha)	件数	面積 (ha)	件数	面積 (ha)	件数	面積 (ha)
福岡県	0	0.0	0	0.0	0	0.0	0	0.0
福岡地域	0	0.0	0	0.0	0	0.0	0	0.0
40130 福岡市	0	0.0						
40217 筑紫野市	0	0.0						
40218 春日市	0	0.0						
40219 大野城市	0	0.0						
40220 宗像市	0	0.0						
40221 太宰府市	0	0.0						
40223 古賀市	0	0.0						
40224 福津市	0	0.0						
40228 朝倉市	0	0.0						
40230 糸島市	0	0.0						
40305 那珂川町	0	0.0						
40341 宇美町	0	0.0						
40342 篠栗町	0	0.0						
40343 志免町	0	0.0						
40344 須恵町	0	0.0						
40345 新宮町	0	0.0						
40348 久山町	0	0.0						
40349 粕屋町	0	0.0						
40447 筑前町	0	0.0						
40448 東峰村	0	0.0						
筑後地域	0	0.0	0	0.0	0	0.0	0	0.0
40202 大牟田市	0	0.0						
40203 久留米市	0	0.0						
40207 柳川市	0	0.0						
40210 八女市	0	0.0						
40211 筑後市	0	0.0						
40212 大川市	0	0.0						
40216 小郡市	0	0.0						
40225 うきは市	0	0.0						
40229 みやま市	0	0.0						
40503 大刀洗町	0	0.0						
40522 大木町	0	0.0						
40544 広川町	0	0.0						
筑豊地域	0	0.0	0	0.0	0	0.0	0	0.0
40204 直方市	0	0.0						
40205 飯塚市	0	0.0						
40206 田川市	0	0.0						
40226 宮若市	0	0.0						
40227 嘉麻市	0	0.0						
40401 小竹町	0	0.0						
40402 鞍手町	0	0.0						
40421 桂川町	0	0.0						
40601 香春町	0	0.0						
40602 添田町	0	0.0						
40604 糸田町	0	0.0						
40605 川崎町	0	0.0						
40608 大任町	0	0.0						
40609 赤村	0	0.0						
40610 福智町	0	0.0						
北九州地域	0	0.0	0	0.0	0	0.0	0	0.0
40100 北九州市	0	0.0						
40213 行橋市	0	0.0						
40214 豊前市	0	0.0						
40215 中間市	0	0.0						
40381 芦屋町	0	0.0						
40382 水巻町	0	0.0						
40383 岡垣町	0	0.0						
40384 遠賀町	0	0.0						
40621 苅田町	0	0.0						
40625 みやこ町	0	0.0						
40642 吉富町	0	0.0						
40646 上毛町	0	0.0						
40647 築上町	0	0.0						

出典 農林水産部水田農業振興課の処理台帳

注 平成25年度は該当なし



3. 2. 6. 森林法に基づく開発許可

	合計									
			住宅、別荘、工場、事業場		農用地		土石の採取		その他	
	件数	面積 (ha)	件数	面積 (ha)	件数	面積 (ha)	件数	面積 (ha)	件数	面積 (ha)
福岡県	15	77.9	5	27.7	1	4.3	2	17.8	7	28.2
福岡地域	7	41.1	2	15.9	0	0.0	1	5.4	4	19.8
40130 福岡市	1	3.8							1	3.8
40217 筑紫野市	2	15.9	2	15.9						
40218 春日市	0	0.0								
40219 大野城市	1	11.1							1	11.1
40220 宗像市	1	2.1							1	2.1
40221 太宰府市	0	0.0								
40223 古賀市	0	0.0								
40224 福津市	1	2.9							1	2.9
40228 朝倉市	1	5.4					1	5.4		
40230 糸島市	0	0.0								
40305 那珂川町	0	0.0								
40341 宇美町	0	0.0								
40342 篠栗町	0	0.0								
40343 志免町	0	0.0								
40344 須恵町	0	0.0								
40345 新宮町	0	0.0								
40348 久山町	0	0.0								
40349 粕屋町	0	0.0								
40447 筑前町	0	0.0								
40448 東峰村	0	0.0								
筑後地域	3	10.6	0	0.0	1	4.3	0	0.0	2	6.4
40202 大牟田市	0	0.0								
40203 久留米市	0	0.0								
40207 柳川市	0	0.0								
40210 八女市	2	9.1			1	4.3			1	4.8
40211 筑後市	0	0.0								
40212 大川市	0	0.0								
40216 小郡市	0	0.0								
40225 うきは市	1	1.5							1	1.5
40229 みやま市	0	0.0								
40503 大刀洗町	0	0.0								
40522 大木町	0	0.0								
40544 広川町	0	0.0								
筑豊地域	4	24.7	2	10.3	0	0.0	1	12.4	1	2.0
40204 直方市	0	0.0								
40205 飯塚市	1	2.3	1	2.3						
40206 田川市	1	12.4					1	12.4		
40226 宮若市	0	0.0								
40227 嘉麻市	1	8.0	1	8.0						
40401 小竹町	0	0.0								
40402 鞍手町	0	0.0								
40421 桂川町	0	0.0								
40601 香春町	0	0.0								
40602 添田町	1	2.0							1	2.0
40604 糸田町	0	0.0								
40605 川崎町	0	0.0								
40608 大任町	0	0.0								
40609 赤村	0	0.0								
40610 福智町	0	0.0								
北九州地域	1	1.5	1	1.5	0	0.0	0	0.0	0	0.0
40100 北九州市	1	1.5	1	1.5						
40213 行橋市	0	0.0								
40214 豊前市	0	0.0								
40215 中間市	0	0.0								
40381 芦屋町	0	0.0								
40382 水巻町	0	0.0								
40383 岡垣町	0	0.0								
40384 遠賀町	0	0.0								
40621 苅田町	0	0.0								
40625 みやこ町	0	0.0								
40642 吉富町	0	0.0								
40646 上毛町	0	0.0								
40647 築上町	0	0.0								

出典 農林水産部農山漁村振興課の台帳

注 新規開発許可の実績

開発行為に係る森林面積を集計（開発区域の全体面積ではない）

許可制度の適用のない国等が行う開発行為を含む

3. 2. 7. 自然公園法・自然環境保全法に基づく許可・届出（地域別）

	合計					
			特別地域		普通地域	
	件数	面積 (ha)	件数	面積 (ha)	件数	面積 (ha)
福岡県	49	41.4	34	10.3	15	31.0
福岡地域	33	36.3	22	5.7	11	30.6
40130 福岡市	5	1.6	4	0.9	1	0.7
40217 筑紫野市	1	21.2			1	21.2
40218 春日市	0	0.0				
40219 大野城市	0	0.0				
40220 宗像市	2	0.8	1	0.6	1	0.3
40221 太宰府市	0	0.0				
40223 古賀市	0	0.0				
40224 福津市	1	0.1	1	0.1		
40228 朝倉市	10	9.9	2	1.5	8	8.5
40230 糸島市	11	1.9	11	1.9		
40305 那珂川町	2	0.3	2	0.3		
40341 宇美町	0	0.0				
40342 篠栗町	0	0.0				
40343 志免町	0	0.0				
40344 須恵町	0	0.0				
40345 新宮町	0	0.0				
40348 久山町	0	0.0				
40349 粕屋町	0	0.0				
40447 筑前町	0	0.0				
40448 東峰村	1	0.5	1	0.5		
筑後地域	5	2.5	3	2.2	2	0.3
40202 大牟田市	0	0.0				
40203 久留米市	2	0.3	1	0.1	1	0.2
40207 柳川市	0	0.0				
40210 八女市	1	0.1			1	0.1
40211 筑後市	0	0.0				
40212 大川市	0	0.0				
40216 小郡市	0	0.0				
40225 うきは市	2	2.1	2	2.1		
40229 みやま市	0	0.0				
40503 大刀洗町	0	0.0				
40522 大木町	0	0.0				
40544 広川町	0	0.0				
筑豊地域	2	0.5	2	0.5	0	0.0
40204 直方市	0	0.0				
40205 飯塚市	0	0.0				
40206 田川市	0	0.0				
40226 宮若市	0	0.0				
40227 嘉麻市	0	0.0				
40401 小竹町	0	0.0				
40402 鞍手町	0	0.0				
40421 桂川町	0	0.0				
40601 香春町	0	0.0				
40602 添田町	2	0.5	2	0.5		
40604 糸田町	0	0.0				
40605 川崎町	0	0.0				
40608 大任町	0	0.0				
40609 赤村	0	0.0				
40610 福智町	0	0.0				
北九州地域	9	2.1	7	1.9	2	0.1
40100 北九州市	4	1.4	4	1.4		
40213 行橋市	0	0.0				
40214 豊前市	0	0.0				
40215 中間市	0	0.0				
40381 芦屋町	0	0.0				
40382 水巻町	0	0.0				
40383 岡垣町	1	0.1	1	0.1		
40384 遠賀町	0	0.0				
40621 苅田町	0	0.0				
40625 みやこ町	4	0.6	2	0.4	2	0.1
40642 吉富町	0	0.0				
40646 上毛町	0	0.0				
40647 築上町	0	0.0				

出典 福岡県環境部自然環境課、各保健福祉環境事務所の整理簿

注 福岡県立自然公園条例、福岡県環境保全に関する条例に基づく許可・届出を含む

土地利用転換に関係しないものは除外している（例：動植物の採取、建築物の増改築、改修、仮設、ケーブル埋設、発掘）  
小規模（500m2未満）の転換は除外している

3. 2. 8. 自然公園法・自然環境保全法に基づく許可・届出（転用目的別）

	合計											
	一般住宅・工場事業場用地		別荘・旅館・保養所		農用地の造成		レジャー施設（ゴルフ場を含む）		その他			
	件数	面積(ha)	件数	面積(ha)	件数	面積(ha)	件数	面積(ha)	件数	面積(ha)		
福岡県	49	41.4	7	22.3	1	0.1	1	0.2	0	0.0	40	18.7
福岡地域	33	36.3	7	22.3	1	0.1	1	0.2	0	0.0	24	13.7
40130 福岡市	5	1.6	1	0.7							4	0.9
40217 筑紫野市	1	21.2	1	21.2								
40218 春日市	0	0.0										
40219 大野城市	0	0.0										
40220 宗像市	2	0.8									2	0.8
40221 太宰府市	0	0.0										
40223 古賀市	0	0.0										
40224 福津市	1	0.1									1	0.1
40228 朝倉市	10	9.9									10	9.9
40230 糸島市	11	1.9	5	0.4	1	0.1	1	0.2			4	1.1
40305 那珂川町	2	0.3									2	0.3
40341 宇美町	0	0.0										
40342 篠栗町	0	0.0										
40343 志免町	0	0.0										
40344 須恵町	0	0.0										
40345 新宮町	0	0.0										
40348 久山町	0	0.0										
40349 粕屋町	0	0.0										
40447 筑前町	0	0.0										
40448 東峰村	1	0.5									1	0.5
筑後地域	5	2.5	0	0.0	0	0.0	0	0.0	0	0.0	5	2.5
40202 大牟田市	0	0.0										
40203 久留米市	2	0.3									2	0.3
40207 柳川市	0	0.0										
40210 八女市	1	0.1									1	0.1
40211 筑後市	0	0.0										
40212 大川市	0	0.0										
40216 小郡市	0	0.0										
40225 うきは市	2	2.1									2	2.1
40229 みやま市	0	0.0										
40503 大刀洗町	0	0.0										
40522 大木町	0	0.0										
40544 広川町	0	0.0										
筑豊地域	2	0.5	0	0.0	0	0.0	0	0.0	0	0.0	2	0.5
40204 直方市	0	0.0										
40205 飯塚市	0	0.0										
40206 田川市	0	0.0										
40226 宮若市	0	0.0										
40227 嘉麻市	0	0.0										
40401 小竹町	0	0.0										
40402 鞍手町	0	0.0										
40421 桂川町	0	0.0										
40601 香春町	0	0.0										
40602 添田町	2	0.5									2	0.5
40604 糸田町	0	0.0										
40605 川崎町	0	0.0										
40608 大任町	0	0.0										
40609 赤村	0	0.0										
40610 福智町	0	0.0										
北九州地域	9	2.1	0	0.0	0	0.0	0	0.0	0	0.0	9	2.1
40100 北九州市	4	1.4									4	1.4
40213 行橋市	0	0.0										
40214 豊前市	0	0.0										
40215 中間市	0	0.0										
40381 芦屋町	0	0.0										
40382 水巻町	0	0.0										
40383 岡垣町	1	0.1									1	0.1
40384 遠賀町	0	0.0										
40621 苅田町	0	0.0										
40625 みやこ町	4	0.6									4	0.6
40642 吉富町	0	0.0										
40646 上毛町	0	0.0										
40647 築上町	0	0.0										

出典 福岡県環境部自然環境課、各保健福祉環境事務所の整理簿

注 福岡県立自然公園条例、福岡県環境保全に関する条例に基づく許可・届出を含む

土地利用転換に関係しないものは除外している（例：動植物の採取、建築物の増改築、改修、仮設、ケーブル埋設、発掘）  
小規模（500m2未満）の転換は除外している