

# 企業景況

## 1 『法人企業景気予測調査』（財務省福岡財務支局調査結果）

(1) 福岡県の企業景況判断（2022年4～6月期）

全産業：「下降」超幅が縮小している

製造業：「下降」超幅が拡大している

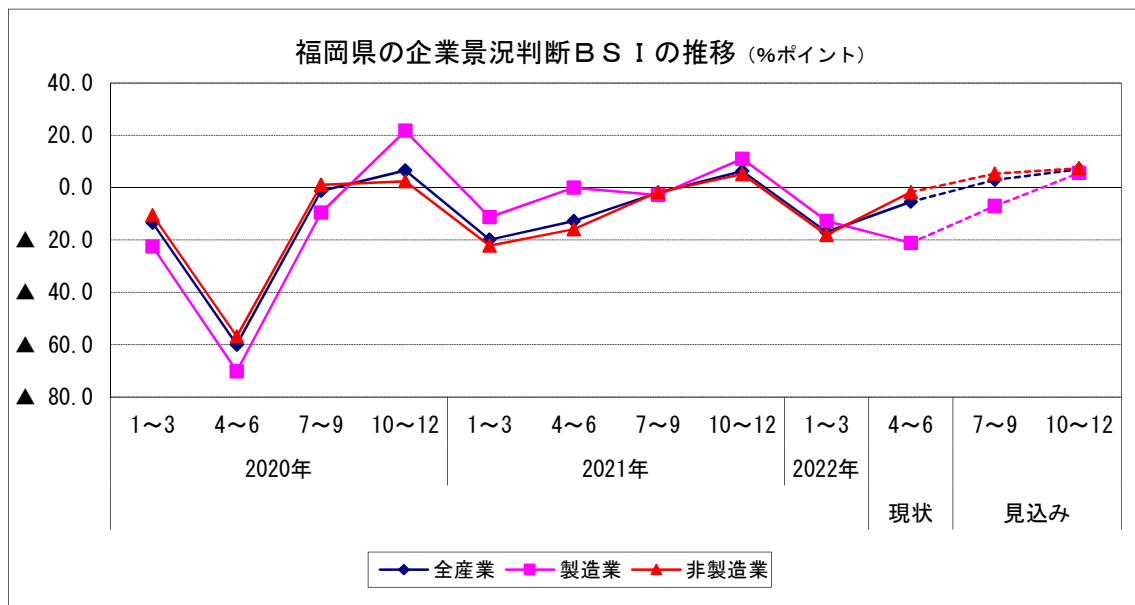
非製造業：「下降」超幅が縮小している

(原数値)

(%ポイント)

法人企業景気予測調査			景況判断BSI（福岡県）			景況判断BSI（北部九州3県）			
			全産業	業種別		全産業	規模別		
				製造業	非製造業		大企業	中堅企業	中小企業
2020年	1～3月期	実績	▲ 13.4	▲ 22.5	▲ 10.6	▲ 15.4	▲ 3.9	▲ 16.6	▲ 20.0
	4～6月期		▲ 60.0	▲ 70.2	▲ 56.9	▲ 58.8	▲ 53.7	▲ 55.2	▲ 63.1
	7～9月期		▲ 1.3	▲ 9.5	1.0	▲ 3.5	9.6	▲ 1.4	▲ 10.5
	10～12月期		6.6	21.7	2.4	7.8	15.4	15.3	0.7
2021年	1～3月期	実績	▲ 19.9	▲ 11.3	▲ 22.2	▲ 22.9	▲ 11.7	▲ 13.1	▲ 32.9
	4～6月期		▲ 12.8	0.0	▲ 15.8	▲ 14.5	▲ 0.8	▲ 12.2	▲ 21.8
	7～9月期		▲ 1.9	▲ 2.8	▲ 1.7	▲ 7.4	0.0	▲ 3.8	▲ 12.4
	10～12月期		6.3	11.1	5.2	7.1	17.9	6.9	2.7
2022年	1～3月期	現状	▲ 16.9	▲ 12.7	▲ 18.0	▲ 19.3	▲ 12.5	▲ 18.9	▲ 22.3
	4～6月期		▲ 5.4	▲ 21.1	▲ 1.7	▲ 0.3	13.8	5.7	▲ 9.3
	7～9月期	見込み	3.0	▲ 7.0	5.4	3.4	8.1	4.5	1.0
	10～12月期		7.0	5.6	7.4	8.1	9.8	11.5	5.7

※BSI = 「上昇」 - 「下降」社数の構成比



注) 調査の概要

- 調査の目的 我が国経済活動の主要部分を占める企業活動を把握することにより、経済の現状及び今後の見通しに関する基礎資料を得ることを目的として、統計法に基づく一般統計調査として実施。
- 調査方法 対象企業に調査票を郵送、またはオンラインにより自計記入を求める方法による。
- 調査時点 2022年5月15日
- 対象企業数 北部九州3県（福岡県、佐賀県、長崎県）に所在する資本金、出資金又は基金（以下、資本金という。）1千万円以上（ただし、電気・ガス・水道業及び金融業、保険業は資本金1億円以上）の法人。  
対象企業：629社（うち、大企業（資本金10億円以上）126社、中堅企業（1億円以上～10億円未満）171社、中小企業（1千万円以上～1億円未満）332社）。  
製造業 163社 非製造業 466社
- 回収企業数 大企業123社（回収率97.6%）、中堅企業157社（同91.8%）、中小企業300社（同90.4%）  
計 580社 《うち福岡県分 370社（製造業 71社 非製造業 299社）》

## 企業景況

### 2 『中小企業景況調査』（中小企業基盤整備機構調査結果）

#### (1) 中小企業の業況判断DI（2022年4～6月期）

全産業	▲13.3	、前期から	8.9ポイント	マイナス幅が縮小
製造業	▲3.7	、前期から	11.5ポイント	マイナス幅が縮小
非製造業	▲15.9	、前期から	8.8ポイント	マイナス幅が縮小

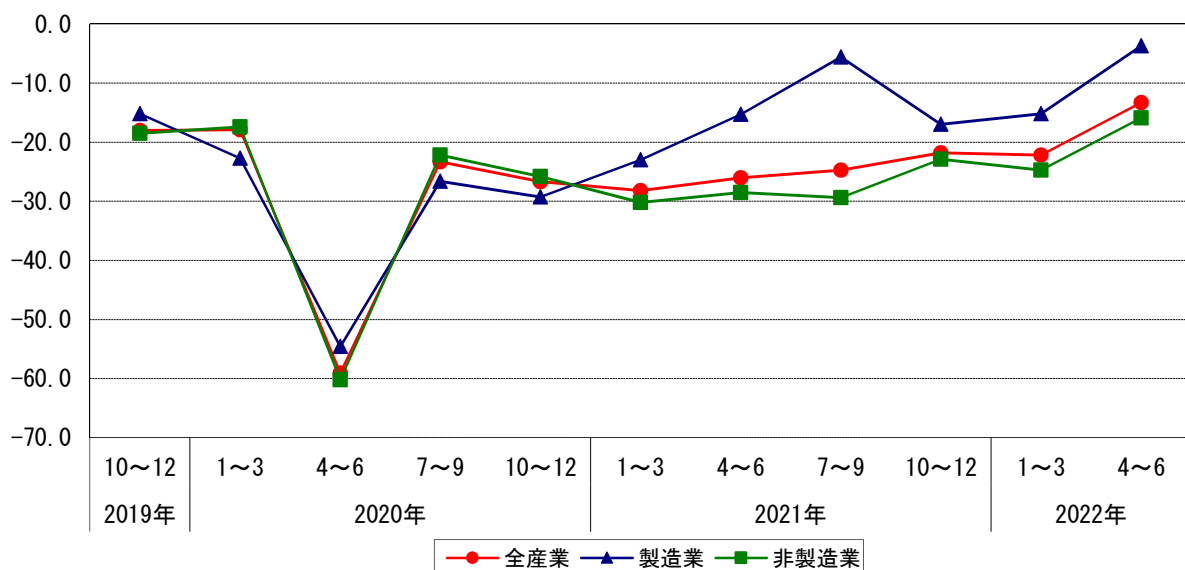
#### 中小企業の業況判断DI推移

前期比(季節調整値)(単位:%ポイント)

		全産業	製造業	非製造業
2019年	10～12月期	▲18.0	▲15.2	▲18.5
	1～3月期	▲17.9	▲22.7	▲17.4
2020年	4～6月期	▲59.1	▲54.6	▲60.2
	7～9月期	▲23.3	▲26.6	▲22.2
	10～12月期	▲26.7	▲29.3	▲25.8
2021年	1～3月期	▲28.2	▲23.0	▲30.2
	4～6月期	▲26.0	▲15.3	▲28.5
	7～9月期	▲24.7	▲5.6	▲29.4
	10～12月期	▲21.8	▲17.0	▲22.9
2022年	1～3月期	▲22.2	▲15.2	▲24.7
	4～6月期	▲13.3	▲3.7	▲15.9

※毎年4-6月期に、前年以前の季節調整値の入れ替えを行っている

#### 管内中小企業の業況判断DIの推移



資料：第168回中小企業景況調査（福岡県分）

- 1) 調査時点 2022年6月1日時点
- 2) 調査方法 原則として、全国の商工会、商工会議所の経営指導員、及び中小企業団体中央会の情報連絡員が訪問面接し、聞き取りによって行った。
- 3) 調査対象 中小企業基本法に定義する全国の中小企業

## 企業景況

### 3 『福岡県中小企業動向調査(小企業編)』 (日本政策金融公庫福岡支店調査結果)

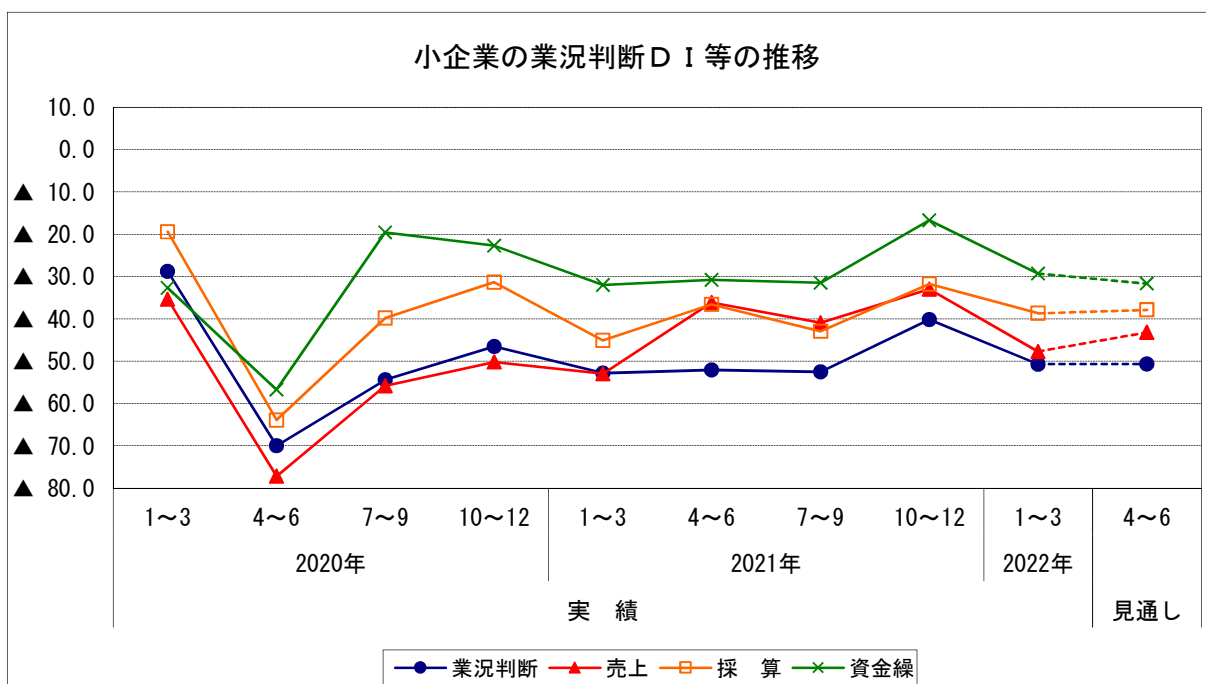
#### (1) 2022年1～3月期の概況

前期に比べ、業況判断DIはマイナス幅が10.5ポイント拡大し、売上DIはマイナス幅が14.7ポイント拡大した。

#### (2) 2022年4～6月期の見通し

今期に比べ、業況判断DIは横ばいとなり、売上DIはマイナス幅が4.5ポイント縮小する見通しとなっている。

			業況判断	売上	採算	資金繰
2020年	1～3月期	実績	▲ 28.8	▲ 35.4	▲ 19.4	▲ 32.7
	4～6月期		▲ 70.0	▲ 77.2	▲ 63.9	▲ 56.7
	7～9月期		▲ 54.4	▲ 55.8	▲ 39.8	▲ 19.6
	10～12月期		▲ 46.5	▲ 50.2	▲ 31.3	▲ 22.7
2021年	1～3月期		▲ 52.8	▲ 53.0	▲ 45.1	▲ 32.0
	4～6月期		▲ 52.1	▲ 36.1	▲ 36.6	▲ 30.8
	7～9月期		▲ 52.5	▲ 40.9	▲ 42.9	▲ 31.5
	10～12月期		▲ 40.2	▲ 33.0	▲ 31.8	▲ 16.7
2022年	1～3月期		▲ 50.7	▲ 47.7	▲ 38.7	▲ 29.3
	4～6月期		見通し	▲ 50.7	▲ 43.2	▲ 37.9



#### 注) 調査の概要

- 1) 調査時点 2022年3月中旬
- 2) 調査対象 日本政策金融公庫福岡県内取引先370企業
- 3) 有効回答数 205企業 (有効回答率55.4%)
  - 製造業 (従業員20人未満) 16企業、卸売業 (同10人未満) 30企業、小売業 (同10人未満) 48企業、飲食店・宿泊業 (同10人未満) 32企業、サービス業 (同20人未満) 42企業、情報通信業 (同20人未満) 5企業、建設業 (同20人未満) 27企業、運輸業 (同20人未満) 5企業

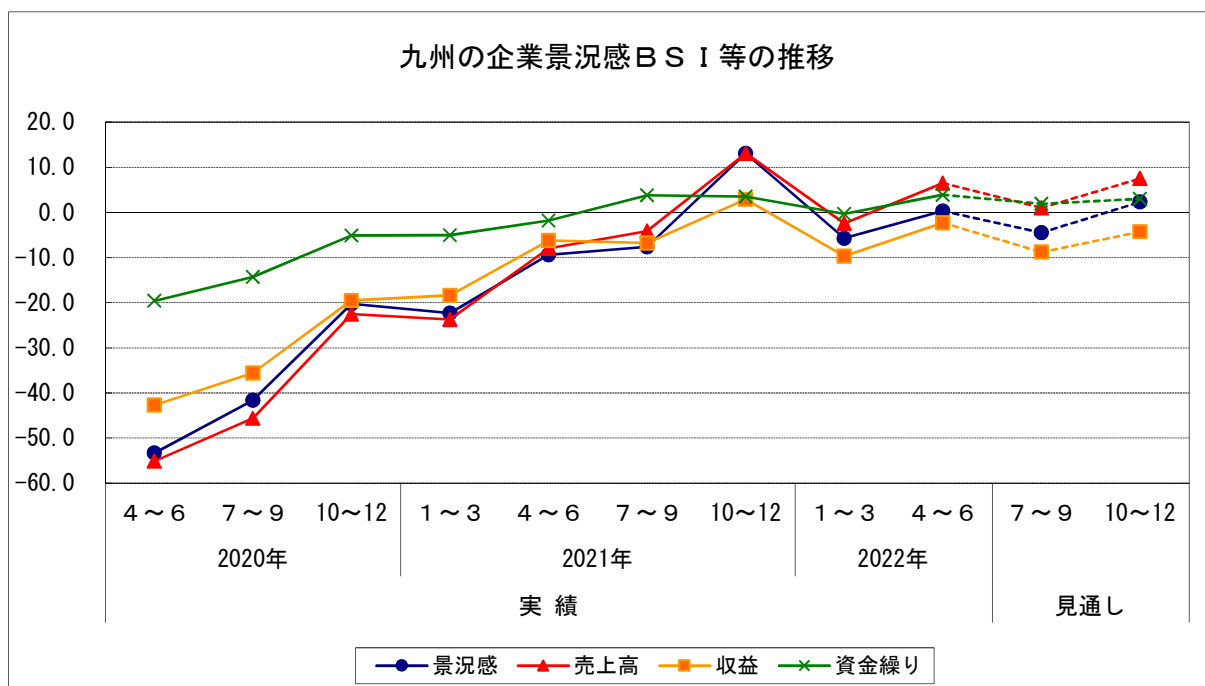
## 企業景況

### 4 『九州の経営動向調査』（西日本シティ銀行調査結果）

(1) 2022年4～6月期の概況（前回調査比）

- ア 景況感：6.0ポイント改善、「好転」超に転じた。
- イ 売上高：8.9ポイント改善、「増加」超に転じた。
- ウ 収益：7.4ポイント改善、「減少」超幅が縮小した。
- エ 資金繰り：4.2ポイント改善、「好転」超に転じた。

			(単位：%)				
			景況感	売上高	収益	資金繰り	
2020年	4～6月期	実績	▲ 53.3	▲ 55.1	▲ 42.7	▲ 19.6	
	7～9月期		▲ 41.6	▲ 45.6	▲ 35.6	▲ 14.3	
	10～12月期		▲ 20.3	▲ 22.5	▲ 19.5	▲ 5.1	
2021年	1～3月期		▲ 22.3	▲ 23.7	▲ 18.4	▲ 5.0	
	4～6月期		▲ 9.4	▲ 8.0	▲ 6.2	▲ 1.8	
	7～9月期		▲ 7.6	▲ 4.1	▲ 6.8	3.8	
2022年	10～12月期		13.1	13.1	2.9	3.5	
	1～3月期		▲ 5.7	▲ 2.4	▲ 9.7	▲ 0.3	
	4～6月期		0.3	6.5	▲ 2.3	3.9	
	7～9月期		▲ 4.5	1.0	▲ 8.8	1.9	
	10～12月期		見通し	2.3	7.5	▲ 4.3	3.0



資料：第123回九州の経営動向調査

調査の概要

- 1) 調査対象：株式会社西日本シティ銀行の主要取引先558社（今回の回答社数308社，回答率55.2%）  
地域別回答企業：福岡県263社（構成比85.4%）、福岡県外九州各県45社（同14.6%）
- 2) 調査方法：アンケート方式
- 3) 調査時期：2022年6月1日

※景況動向はBSI方式で表示：BSIとは、「好転・増加・不足」（前年同期比）の企業割合から「悪化・減少・過大」の企業割合を差し引いた指標。

## 企業景況

### 5 九州・沖縄『企業短期経済観測調査』（日本銀行福岡支店調査結果）

(1) 九州・沖縄の業況判断（2022年6月）

- ・全産業 改善
- ・製造業 改善
- ・非製造業 改善
- ・規模別では、大企業、中堅企業、中小企業ともに改善

（「良い」-「悪い」、回答社数構成比%ポイント）

企業短期経済観測調査			業況判断D. I.						
			全産業	業種別		規模別			
				製造業	非製造業	大企業	中堅企業	中小企業	
2020年	9月	実績	▲ 22	▲ 29	▲ 19	▲ 20	▲ 23	▲ 22	
	12月		▲ 9	▲ 13	▲ 6	▲ 4	▲ 9	▲ 8	
2021年	3月		▲ 7	▲ 4	▲ 8	6	▲ 10	▲ 8	
	6月		▲ 7	▲ 2	▲ 9	3	▲ 4	▲ 10	
	9月		▲ 7	▲ 3	▲ 10	3	▲ 5	▲ 10	
	12月		0	1	▲ 1	11	0	▲ 3	
2022年	3月		最近 予測	▲ 5	▲ 3	▲ 6	7	▲ 1	▲ 8
	6月			5	1	7	20	5	2
	9月			4	3	5	23	3	1

注) 1)回答期間:5月30日~6月30日

2)対象企業:九州・沖縄の企業 1,106社

	対象	回答	回答率
製造業	373	371	99.5%
非製造業	733	731	99.7%
全産業	1,106	1,102	99.6%

