

貿易

1 輸出通関実績額（2022年6月） （1）前年同月比：5か月連続のプラス

		輸出通関実績額	前年同月比
2021年	6月	458,167	33.8
	7月	489,653	28.5
	8月	432,596	13.5
	9月	448,616	▲ 5.3
	10月	448,530	▲ 7.0
	11月	480,832	12.2
	12月	530,817	5.1
2022年	1月	402,190	▲ 0.4
	2月	468,734	6.0
	3月	558,694	10.9
	4月	536,861	1.7
	5月	418,848	8.5
	6月	561,614	22.6

		輸出通関実績額	前年同期比
2020年	7～9月	1,235,574	▲ 6.8
	10～12月	1,415,904	▲ 4.2
2021年	1～3月	1,349,912	9.7
	4～6月	1,371,671	45.4
	7～9月	1,370,865	10.9
	10～12月	1,460,179	3.1
2022年	1～3月	1,429,618	5.9
	4～6月	1,517,323	10.6

	輸出通関実績額	前年比
2019年	5,399,489	▲ 3.7
2020年	4,825,580	▲ 10.6
2021年	5,552,626	15.1

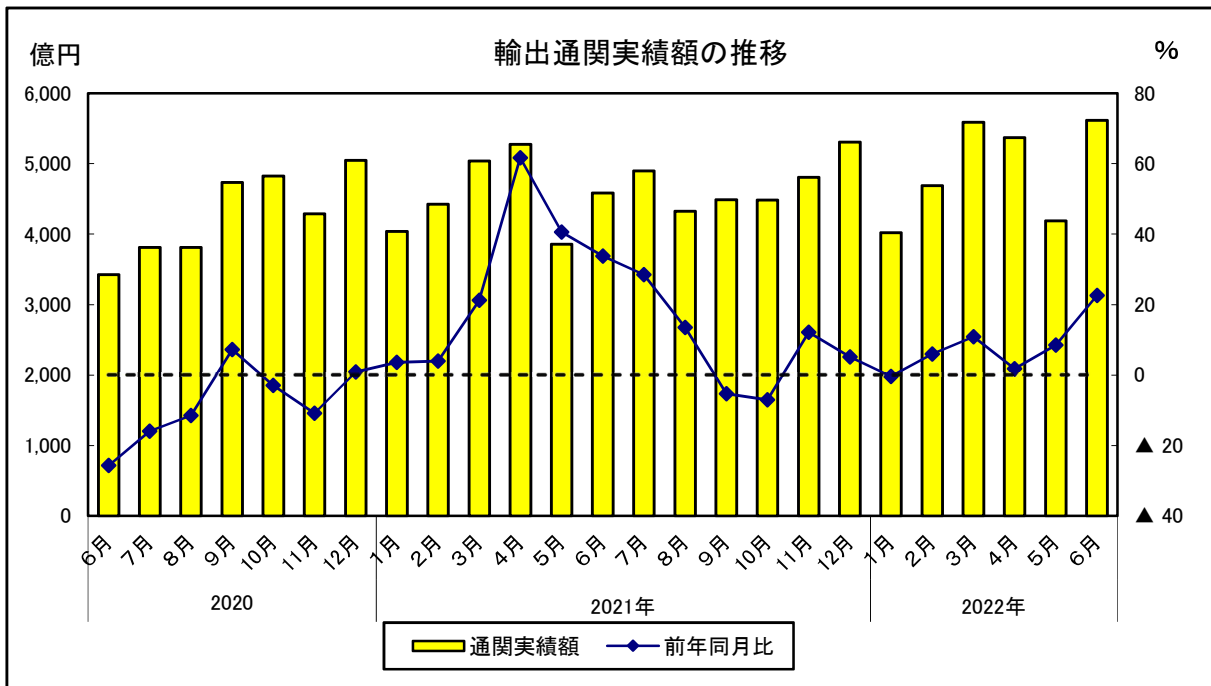
資料出所：財務省「貿易統計」

輸出通関実績額単位：百万円 前年同月比単位：%

百万円未満の桁は四捨五入しているため、合計額が一致しないことがある。

貿易については、使用可能な最新データを掲載しているが、遡及改訂する場合がある。

福岡県内の港から輸出されたものが計上されており、他県で生産・加工等がされたものも含まれる。



貿易

2 輸出通関実績額の内訳（2022年6月）

（1）主要品目別前年同月比

プラス：電気機器、半導体等電子部品、一般機械、タイヤ・チューブ、鉄鋼、有機化合物 等
 マイナス：自動車等、精密機器類

（単位：百万円）

		実 績 額									
		総 額	電気機器	半導体等 電子部品	自動車等	一般機械	タイヤ・ チューブ	鉄 鋼	有 機 化合物	精 密 機器類	その他
2021年	6月	458,167	72,763	53,926	137,748	55,587	22,048	23,512	11,032	9,702	125,777
	7月	489,653	97,448	75,908	151,967	55,621	18,548	25,670	12,013	7,352	121,034
	8月	432,596	88,785	72,011	110,876	54,166	18,513	27,000	13,396	7,880	111,979
	9月	448,616	113,706	89,714	70,575	62,708	20,275	33,085	13,346	10,015	124,904
	10月	448,530	106,857	87,581	88,075	56,682	21,539	25,914	14,307	7,914	127,242
	11月	480,832	119,016	97,405	104,870	54,035	23,785	30,245	11,889	16,000	120,993
2022年	1月	402,190	82,327	66,468	101,786	44,974	16,029	24,372	13,138	6,803	112,760
	2月	468,734	87,529	69,759	131,935	75,135	22,924	28,639	11,687	6,895	103,991
	3月	558,694	113,410	91,710	135,561	75,949	29,409	35,691	14,370	8,539	145,765
	4月	536,861	95,507	72,485	147,417	70,956	28,575	31,526	15,392	9,737	137,751
	5月	418,848	90,945	73,889	70,236	55,489	26,978	34,233	11,009	7,284	122,675
	6月	561,614	107,003	86,954	131,774	83,547	33,834	40,178	12,175	9,321	143,782

（単位：％）

		前 年 同 月 比									
		総 額	電気機器	半導体等 電子部品	自動車等	一般機械	タイヤ・ チューブ	鉄 鋼	有 機 化合物	精 密 機器類	その他
2021年	6月	33.8	0.6	▲ 7.7	55.7	3.5	45.1	71.6	44.7	42.3	48.8
	7月	28.5	24.4	20.0	42.0	▲ 8.9	50.4	81.3	44.5	▲ 0.1	30.9
	8月	13.5	4.8	0.3	8.7	▲ 13.7	35.6	62.6	43.3	15.1	31.5
	9月	▲ 5.3	7.8	0.5	▲ 45.2	▲ 31.8	55.0	97.5	34.1	20.6	25.8
	10月	▲ 7.0	9.1	7.9	▲ 47.6	▲ 7.3	38.2	68.5	11.8	▲ 13.3	24.4
	11月	12.2	38.3	35.1	▲ 28.1	1.5	72.9	59.3	▲ 1.8	81.2	34.6
2022年	1月	▲ 0.4	1.1	▲ 0.8	▲ 9.3	▲ 17.2	4.8	41.4	29.0	▲ 17.3	7.4
	2月	6.0	15.7	19.2	▲ 14.3	51.0	25.4	59.2	▲ 13.1	▲ 39.4	2.3
	3月	10.9	34.3	45.5	▲ 21.9	26.8	27.7	60.0	12.2	▲ 16.6	23.9
	4月	1.7	2.5	0.8	▲ 12.8	▲ 3.0	24.2	50.4	14.7	67.2	6.8
	5月	8.5	39.1	51.9	▲ 31.4	24.1	41.3	62.7	▲ 2.2	▲ 41.5	12.0
	6月	22.6	47.1	61.2	▲ 4.3	50.3	53.5	70.9	10.4	▲ 3.9	14.3

（単位：百万円）

		実 績 額									
		総 額	電気機器	半導体等 電子部品	自動車等	一般機械	タイヤ・ チューブ	鉄 鋼	有 機 化合物	精 密 機器類	その他
2019年		5,399,489	1,172,160	923,881	1,695,201	711,050	264,877	250,237	120,427	64,875	1,120,661
2020年		4,825,580	1,013,095	823,554	1,410,804	692,287	192,339	198,625	120,259	86,946	1,111,225
2021年		5,552,626	1,125,686	892,584	1,508,943	681,706	244,793	298,371	150,875	119,903	1,422,349

（単位：％）

		前 年 比									
		総 額	電気機器	半導体等 電子部品	自動車等	一般機械	タイヤ・ チューブ	鉄 鋼	有 機 化合物	精 密 機器類	その他
2019年		▲ 3.7	7.6	12.1	▲ 0.1	▲ 21.5	▲ 1.3	▲ 7.2	▲ 12.2	▲ 12.4	▲ 3.9
2020年		▲ 10.6	▲ 13.6	▲ 10.9	▲ 16.8	▲ 2.6	▲ 27.4	▲ 20.6	▲ 0.1	34.0	▲ 0.8
2021年		15.1	11.1	8.4	7.0	▲ 1.5	27.3	50.2	25.5	37.9	28.0

資料出所：財務省「貿易統計」

注）自動車等は、自動車及び自動車の部分品

百万円未満の桁は四捨五入しているため、合計額が一致しないことがある。

貿易については、使用可能な最新データを掲載しているが、遡及改訂する場合がある。

福岡県内の港から輸出されたものが計上されており、他県で生産・加工等がされたものも含まれる。

貿易

3 主要地域別輸出状況（2022年6月）

(1) 前年同月比

アジア：5か月連続のプラス

北米：10か月ぶりのプラス

西欧：3か月連続のプラス

		アジア		中国		韓国		台湾		その他アジア		北米		西欧	
		実績額	前年同月比	実績額	前年同月比	実績額	前年同月比	実績額	前年同月比	実績額	前年同月比	実績額	前年同月比	実績額	前年同月比
2021年	6月	329,295	23.3	138,088	14.2	64,037	52.9	35,671	24.3	91,500	21.1	43,470	94.8	25,539	44.1
	7月	351,604	18.9	150,355	8.2	61,694	24.4	36,455	39.8	103,100	27.0	54,589	60.3	26,180	63.2
	8月	305,571	5.4	107,692	▲10.5	60,166	4.1	34,067	40.4	103,645	18.2	59,245	29.5	22,856	43.4
	9月	309,873	▲12.1	93,151	▲38.3	73,720	▲5.8	33,096	60.9	109,906	7.3	50,031	▲3.1	23,656	▲6.8
	10月	310,875	▲3.8	103,472	▲23.5	69,648	9.1	27,304	0.6	110,451	14.1	64,432	▲27.1	26,485	7.5
	11月	360,216	21.0	128,178	3.4	74,837	56.4	36,551	31.2	120,650	23.2	52,402	▲29.4	22,152	10.1
2022年	12月	409,942	20.2	160,170	14.3	84,491	30.0	37,409	33.4	127,872	18.5	50,995	▲41.0	22,661	▲21.2
	1月	280,193	▲1.0	94,124	▲14.7	61,751	▲2.4	29,469	24.3	94,850	10.6	53,958	▲13.3	22,096	6.5
	2月	328,100	20.6	129,146	18.2	73,177	35.7	34,507	18.2	91,269	14.6	64,817	▲16.2	19,228	▲35.7
	3月	388,758	15.6	134,531	▲10.1	92,209	54.1	37,557	8.4	124,461	35.3	72,828	▲5.8	22,946	▲24.9
	4月	371,374	2.5	154,350	▲3.0	75,540	18.4	38,614	14.2	102,870	▲2.7	74,749	▲4.0	27,979	6.0
	5月	306,559	11.9	97,578	▲12.2	61,517	40.2	34,905	1.9	112,560	32.8	48,457	▲7.6	24,210	7.0
	6月	380,524	15.6	144,908	4.9	71,077	11.0	45,584	27.8	118,955	30.0	76,545	76.1	26,867	5.2

	アジア		中国		韓国		台湾		その他アジア		北米		西欧	
	実績額	前年同月比	実績額	前年同月比	実績額	前年同月比	実績額	前年同月比	実績額	前年同月比	実績額	前年同月比	実績額	前年同月比
2019年	3,526,923	▲0.3	1,311,757	0.3	622,955	▲14.3	295,065	▲7.8	1,297,145	9.6	901,393	▲2.6	339,230	▲13.4
2020年	3,426,978	▲2.8	1,410,483	7.5	611,774	▲1.8	307,331	4.2	1,097,391	▲15.4	650,053	▲27.9	264,647	▲22.0
2021年	3,905,167	14.0	1,520,657	7.8	773,292	26.4	396,162	28.9	1,215,055	10.7	722,371	11.1	299,743	13.3

2022年 5月	アジア		中国		韓国		台湾		その他アジア		北米		西欧	
	実績額	前年同月比	実績額	前年同月比	実績額	前年同月比	実績額	前年同月比	実績額	前年同月比	実績額	前年同月比	実績額	前年同月比
総額	306,559	11.9	97,578	▲12.2	61,517	40.2	34,905	1.9	102,870	21.3	48,457	▲7.6	24,210	7.0
電気機器	82,119	43.0	9,079	1.8	20,008	96.8	5,811	55.7	38,687	11.8	3,932	29.7	3,218	▲16.6
半導体等 電子部品	71,909	55.2	5,814	37.6	18,383	104.8	4,462	61.2	33,917	11.7	772	48.6	1,115	▲36.0
自動車等	46,467	▲27.8	37,480	▲27.7	2,628	▲36.6	4,236	▲26.3	2,090	▲19.3	12,366	▲49.1	289	▲82.7
一般機械	31,383	13.3	10,174	▲31.0	9,554	80.4	4,651	72.6	5,810	17.2	12,034	37.6	7,922	63.4
タイヤ・チューブ	4,867	97.7	1,206	198.9	279	96.9	237	16.9	3,408	98.8	7,737	155.0	2,628	59.0
鉄鋼	25,044	61.3	5,170	39.2	3,588	169.2	1,892	▲14.1	10,712	29.5	1,355	▲10.0	1,848	137.0
有機化合物	8,507	▲0.0	2,886	71.9	1,248	▲43.5	677	▲12.5	3,770	▲2.0	1,302	179.5	747	▲49.2
精密機器類	6,648	▲43.9	1,766	167.5	2,872	▲34.2	1,274	▲78.3	2,787	192.3	183	▲56.2	371	2932.7
その他	101,524	17.8	29,818	2.4	21,339	31.6	16,126	24.0	35,606	27.8	9,547	▲12.5	7,187	▲13.8

2022年 6月	アジア		中国		韓国		台湾		その他アジア		北米		西欧	
	実績額	前年同月比	実績額	前年同月比	実績額	前年同月比	実績額	前年同月比	実績額	前年同月比	実績額	前年同月比	実績額	前年同月比
総額	380,524	15.6	144,908	4.9	71,077	11.0	45,584	27.8	118,955	30.0	76,545	76.1	26,867	5.2
電気機器	96,107	53.3	11,042	29.1	23,460	80.7	6,502	49.0	55,102	49.7	4,957	56.4	4,216	▲22.0
半導体等 電子部品	84,679	64.4	6,771	50.1	21,875	95.9	5,052	61.3	50,981	55.8	1,003	184.7	1,083	▲45.7
自動車等	72,443	▲27.3	61,388	▲22.9	3,137	▲58.8	5,847	▲32.5	2,071	▲45.5	33,896	111.1	396	▲84.3
一般機械	54,628	41.2	22,920	41.4	15,373	11.0	8,672	236.4	7,663	26.7	14,305	75.4	9,199	81.4
タイヤ・チューブ	4,086	36.8	539	2.2	293	▲20.2	228	13.0	3,027	60.1	8,533	91.7	2,912	37.8
鉄鋼	25,662	41.0	7,064	123.6	3,533	▲2.1	1,685	16.0	13,380	34.1	4,053	293.9	891	138.3
有機化合物	9,321	2.1	4,538	91.1	1,088	▲57.1	794	▲21.9	2,902	▲9.4	1,108	239.6	1,156	9.4
精密機器類	8,756	▲7.4	1,174	13.4	2,743	▲19.4	3,903	27.5	935	▲52.2	61	24.4	292	784.1
その他	109,521	23.8	36,243	36.1	21,450	9.0	17,952	25.3	33,876	21.8	9,632	▲5.9	7,804	▲13.0

資料出所：財務省「貿易統計」

単位：百万円 前年同月比単位：%

百万円未満の桁は四捨五入しているため、合計額が一致しないことがある。

貿易については、使用可能な最新データを掲載しているが、遡及改訂する場合がある。

福岡県内の港から輸出されたものが計上されており、他県で生産・加工等がされたものも含まれる。

※中国は香港及びマカオを含まない。

貿易

4 輸入通関実績額（2022年6月）

（1）前年同月比：17か月連続のプラス

		輸入通関実績額	前年同月比
2021年	6月	237,931	33.4
	7月	237,254	29.3
	8月	214,480	30.2
	9月	251,684	37.7
	10月	249,177	30.3
	11月	310,977	61.1
	12月	268,643	31.8
2022年	1月	276,424	38.3
	2月	241,486	22.4
	3月	288,845	25.1
	4月	288,283	18.7
	5月	332,143	52.8
	6月	334,625	40.6

		輸入通関実績額	前年同期比
2020年	7～9月	530,910	▲ 21.0
	10～12月	588,035	▲ 11.9
2021年	1～3月	628,078	2.7
	4～6月	698,198	24.5
	7～9月	703,418	32.5
	10～12月	828,797	40.9
2022年	1～3月	806,755	28.4
	4～6月	955,051	36.8

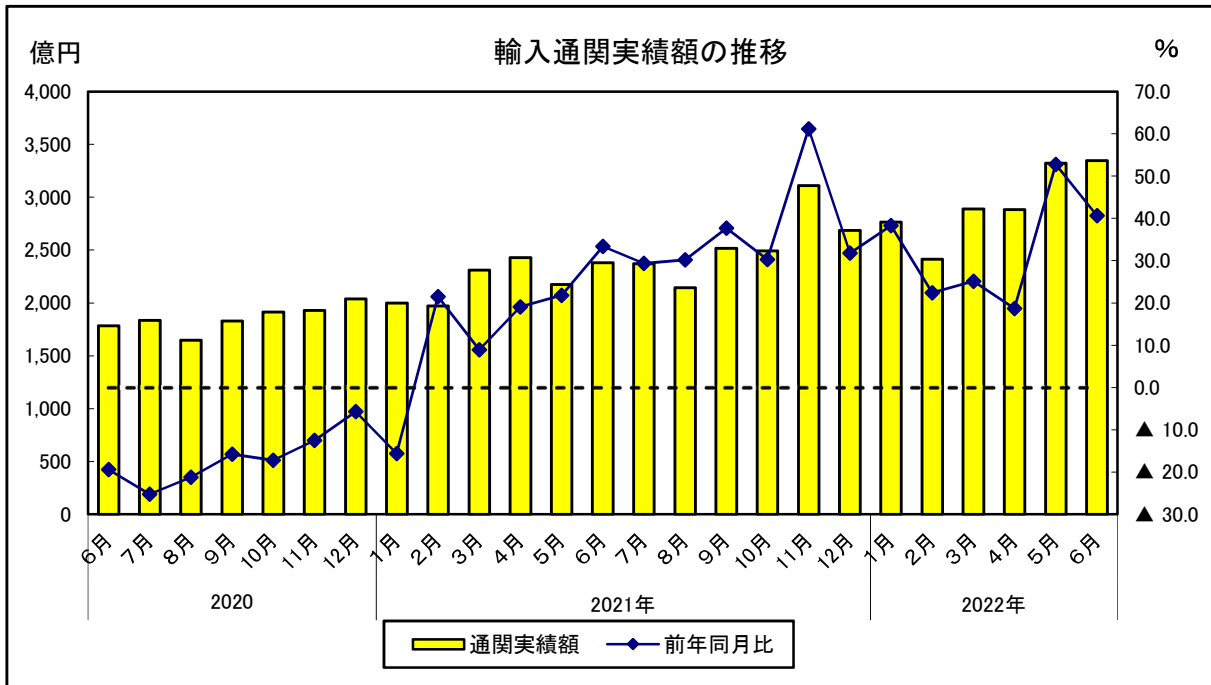
	輸入通関実績額	前年比
2019年	2,707,905	▲ 6.1
2020年	2,291,078	▲ 15.4
2021年	2,858,490	24.8

資料出所：財務省「貿易統計」

輸入通関実績額単位：百万円 前年同月比単位：%

百万円未満の桁は四捨五入しているため、合計額が一致しないことがある。

貿易については、使用可能な最新データを掲載しているが、遡及改訂する場合がある。



貿易

5 輸入通関実績額の内訳（2022年6月）

(1) 主要品目別前年同月比

プラス：電気機器、半導体等電子部品、食料品及び動物、一般機械、
液化天然ガス、石炭、自動車の部分品、鉄鋼、等
マイナス：なし

(単位：百万円)

		実績額									
		総額	電気機器	半導体等 電子部品	食料品 及び動物	一般機械	液化天然 ガス	石炭	自動車 の 部分品	鉄鋼	その他
2021年	6月	237,931	55,523	26,403	31,515	14,761	7,126	10,040	7,620	8,209	103,136
	7月	237,254	58,477	29,664	25,195	14,926	2,546	14,227	7,734	9,203	104,946
	8月	214,480	56,003	29,615	24,541	12,527	3,710	8,566	6,901	8,127	94,105
	9月	251,684	57,293	27,740	26,970	13,294	5,662	12,303	10,618	7,749	117,795
	10月	249,177	54,243	28,082	24,985	12,482	9,681	12,856	8,975	6,974	118,982
	11月	310,977	59,254	28,998	28,740	14,797	6,814	16,372	10,228	10,340	164,431
2022年	12月	268,643	56,588	31,810	32,090	14,834	21,466	17,321	7,737	10,025	108,582
	1月	276,424	62,981	32,039	30,790	16,649	1,358	17,440	9,414	9,352	128,440
	2月	241,486	54,097	29,496	26,639	12,433	10,090	17,886	8,001	9,032	103,306
	3月	288,845	62,412	33,920	31,502	15,278	12,835	16,532	9,205	8,109	132,972
	4月	288,283	59,712	32,586	37,423	14,778	8,928	27,605	9,062	9,925	120,851
	5月	332,143	65,124	36,067	43,672	16,236	10,900	39,839	7,577	11,307	137,488
	6月	334,625	70,147	37,586	43,736	19,519	7,861	20,865	9,620	15,258	147,618

(単位：%)

		前年同月比									
		総額	電気機器	半導体等 電子部品	食料品 及び動物	一般機械	液化天然 ガス	石炭	自動車 の 部分品	鉄鋼	その他
2021年	6月	33.4	39.6	28.1	14.5	▲ 5.5	115.9	113.9	94.5	102.0	29.8
	7月	29.3	35.8	26.8	▲ 0.7	3.1	▲ 56.5	196.9	52.7	54.2	33.1
	8月	30.2	33.9	45.3	19.3	8.4	▲ 15.5	61.4	28.3	249.4	28.3
	9月	37.7	18.2	20.4	29.2	11.9	175.5	189.8	14.9	98.5	43.5
	10月	30.3	9.2	35.5	9.0	5.3	314.2	205.6	▲ 24.0	48.4	42.0
	11月	61.1	16.9	43.6	30.7	24.3	132.5	181.9	▲ 10.3	156.0	95.3
2022年	12月	31.8	11.5	50.9	29.8	14.6	255.4	193.9	▲ 24.5	95.0	23.3
	1月	38.3	28.2	58.0	47.6	41.5	▲ 85.6	109.5	0.2	131.6	47.7
	2月	22.4	11.9	59.1	47.8	▲ 6.2	122.4	163.1	▲ 23.5	23.4	16.7
	3月	25.1	12.6	43.5	28.6	13.7	43.7	166.6	▲ 21.3	▲ 2.6	29.8
	4月	18.7	6.5	26.9	43.1	▲ 3.4	220.4	119.0	▲ 22.6	12.1	10.5
	5月	52.8	21.0	40.5	54.0	14.8	376.6	332.2	▲ 6.5	105.4	43.2
	6月	40.6	26.3	42.4	38.8	32.2	10.3	107.8	26.2	85.9	43.1

(単位：百万円)

		実績額									
		総額	電気機器	半導体等 電子部品	食料品 及び動物	一般機械	液化天然 ガス	石炭	自動車 の 部分品	鉄鋼	その他
	2019年	2,707,905	628,774	257,459	326,527	196,317	67,565	107,597	151,408	83,462	1,146,255
	2020年	2,291,078	553,429	259,227	290,557	161,625	59,036	64,750	102,522	58,422	1,000,737
	2021年	2,858,490	660,190	316,131	311,939	165,508	84,974	134,834	111,175	94,664	1,295,206

(単位：%)

		前年比									
		総額	電気機器	半導体等 電子部品	食料品 及び動物	一般機械	液化天然 ガス	石炭	自動車 の 部分品	鉄鋼	その他
	2019年	▲ 6.1	▲ 1.0	▲ 2.0	0.4	▲ 8.1	▲ 48.0	▲ 6.9	▲ 9.3	▲ 8.5	▲ 4.9
	2020年	▲ 15.4	▲ 12.0	0.7	▲ 11.0	▲ 17.7	▲ 12.6	▲ 39.8	▲ 32.3	▲ 30.0	▲ 12.7
	2021年	24.8	19.3	22.0	7.4	2.4	43.9	108.2	8.4	62.0	29.4

資料出所：財務省「貿易統計」

百万円未満の桁は四捨五入しているため、合計額が一致しないことがある。

貿易については、使用可能な最新データを掲載しているが、遡及改訂する場合がある。

貿易

6 主要地域別輸入状況（2022年6月）

(1) 前年同月比

アジア：17か月連続のプラス

北米：13か月連続のプラス

西欧：3か月連続のプラス

	アジア		中国		韓国		台湾		その他アジア		北米		西欧		
	実績額	前年同月比	実績額	前年同月比	実績額	前年同月比	実績額	前年同月比	実績額	前年同月比	実績額	前年同月比	実績額	前年同月比	
2021年	6月	169,660	29.5	74,088	18.3	15,351	27.3	29,547	32.3	50,674	49.0	19,010	28.5	11,056	16.5
	7月	167,478	22.1	70,331	13.3	17,311	34.5	30,735	29.3	49,100	27.8	16,026	30.1	11,702	36.0
	8月	163,281	24.3	72,709	30.1	14,985	28.3	31,578	43.4	44,009	5.3	13,280	18.9	9,021	29.2
	9月	187,916	28.7	82,085	29.3	15,912	22.4	30,612	18.7	59,308	35.5	18,228	53.3	10,503	27.2
	10月	179,664	17.5	77,315	14.9	15,751	18.2	29,266	26.5	57,332	16.4	14,882	26.8	9,883	13.7
	11月	197,347	29.9	87,125	25.8	16,315	25.1	32,703	47.2	61,203	29.2	18,975	81.7	53,407	560.6
2022年	12月	181,680	12.8	75,779	8.6	15,024	8.4	35,349	50.6	55,528	3.1	17,643	68.6	10,907	1.1
	1月	215,489	40.7	96,356	46.2	18,036	30.4	34,480	44.3	66,617	34.4	14,830	46.7	12,139	54.9
	2月	167,590	7.4	63,282	▲ 8.0	15,294	12.4	31,703	44.5	57,311	11.0	13,778	64.2	10,312	10.2
	3月	215,426	23.9	79,106	13.7	17,696	8.2	37,710	42.2	80,915	31.6	25,616	72.9	11,230	▲ 4.2
	4月	193,209	8.6	71,094	▲ 12.6	15,923	▲ 3.0	38,976	37.6	67,216	29.7	22,953	44.1	11,871	1.3
	5月	222,081	35.6	89,115	25.4	16,099	19.4	41,840	51.0	75,026	45.6	30,677	89.9	13,793	33.1
6月	231,337	36.4	102,194	37.9	16,117	5.0	42,322	43.2	70,704	39.5	31,828	67.4	13,925	25.9	

	アジア		中国		韓国		台湾		その他アジア		北米		西欧	
	実績額	前年同月比	実績額	前年同月比	実績額	前年同月比	実績額	前年同月比	実績額	前年同月比	実績額	前年同月比	実績額	前年同月比
2019年	1,983,724	▲ 4.3	873,751	▲ 1.1	210,255	▲ 5.6	266,666	▲ 12.6	633,052	▲ 4.1	200,472	▲ 7.9	166,108	▲ 2.4
2020年	1,759,020	▲ 11.3	774,121	▲ 11.4	166,007	▲ 21.0	280,837	5.3	538,055	▲ 15.0	155,935	▲ 22.2	116,437	▲ 29.9
2021年	2,071,780	17.8	896,102	15.8	184,336	11.0	348,157	24.0	643,184	19.5	183,445	17.6	167,486	43.8

2022年 5月	アジア		中国		韓国		台湾		その他アジア		北米		西欧	
	実績額	前年同月比	実績額	前年同月比	実績額	前年同月比	実績額	前年同月比	実績額	前年同月比	実績額	前年同月比	実績額	前年同月比
総額	222,081	35.6	89,115	25.4	16,099	19.4	41,840	51.0	76,073	47.6	30,677	89.9	13,793	33.1
電気機器	61,696	20.8	16,182	▲ 10.3	1,518	▲ 28.6	29,635	55.5	14,361	21.3	599	313.2	2,552	16.0
半導体等 電子部品	34,897	41.3	4,315	▲ 17.1	352	42.8	29,184	57.8	1,047	39.8	195	276.2	975	5.4
食料品及び動物 一般機械	15,812	45.5	6,435	39.4	1,186	5.7	308	16.6	7,883	62.0	12,260	49.4	2,370	36.1
液化天然ガス	13,287	8.5	7,908	2.1	1,184	▲ 2.0	914	22.8	3,281	28.8	1,452	140.4	1,206	17.7
石油	4,621	102.1	0	-	0	-	0	-	4,621	102.1	0	-	0	-
炭	7,031	490.8	0	-	0	-	0	-	7,031	490.8	988	全増	0	-
自動車の部分品	6,379	4.1	3,615	11.3	453	▲ 3.7	63	5.1	2,249	▲ 4.2	368	58.7	578	▲ 19.2
鉄鋼	6,615	85.0	3,034	219.8	2,931	42.4	170	▲ 28.3	480	45.0	290	112.8	885	336.7
その他	106,640	39.4	51,941	42.3	8,828	35.8	10,750	46.4	35,120	34.4	14,718	115.5	6,203	38.4

2022年 6月	アジア		中国		韓国		台湾		その他アジア		北米		西欧	
	実績額	前年同月比	実績額	前年同月比	実績額	前年同月比	実績額	前年同月比	実績額	前年同月比	実績額	前年同月比	実績額	前年同月比
総額	231,337	36.4	102,194	37.9	16,117	5.0	42,322	43.2	71,632	41.4	31,828	67.4	13,925	25.9
電気機器	66,880	26.9	18,637	2.7	2,476	20.9	30,518	55.7	15,250	18.1	587	▲ 4.1	2,220	20.5
半導体等 電子部品	36,264	42.3	4,339	▲ 20.3	840	917.6	30,155	59.7	929	▲ 12.9	114	181.2	1,208	36.5
食料品及び動物 一般機械	16,007	40.1	6,903	50.5	1,378	5.7	400	54.9	7,325	38.9	11,838	34.4	2,797	19.1
液化天然ガス	16,350	24.7	10,165	30.3	1,520	▲ 18.8	684	1.6	3,981	44.2	1,986	231.1	827	5.3
石油	0	-	0	-	0	-	0	-	0	-	0	-	0	-
炭	2,451	▲ 29.1	1,547	26.7	0	-	0	全減	904	▲ 59.5	4,616	全増	0	-
自動車の部分品	8,167	31.1	5,015	51.0	846	20.9	88	32.6	2,218	3.6	624	139.8	712	5.5
鉄鋼	6,762	87.1	2,546	138.5	3,003	51.0	133	▲ 63.6	1,080	460.6	20	▲ 72.9	985	217.4
その他	114,720	45.0	57,381	51.2	6,894	▲ 7.3	10,499	22.3	39,946	58.8	12,157	40.4	6,384	25.3

資料出所：財務省「貿易統計」

単位：百万円 前年同月比単位：%

百万円未満の桁は四捨五入しているため、合計額が一致しないことがある。

貿易については、使用可能な最新データを掲載しているが、遡及改訂する場合がある。

福岡県内の港に輸入されたものが計上されており、他県へ移出されるものも含まれる。

※中国は香港及びマカオを含まない。