

# 雇 用

## 1 求人・求職状況(2022年6月)

### (1) 有効求人倍率

ア 1.17倍 前月より0.04ポイント増 3か月連続の増加

イ 有効求人数：前月比3.2%増、有効求職者数：前月比0.3%減

※有効求人数、有効求職者数及び有効求人倍率はいずれも季節調整値

ウ 地域別(原数値)

福岡…1.08、北九州…1.07、筑豊…1.13、筑後…1.24

### (2) 新規求人数(原数値)

42,565人 前年同月比：16.0%増 16か月連続の増加

### (3) 新規求職者数(原数値)

19,007人 前年同月比：6.0%増 2か月連続の増加

	有効求人倍率	前月差	前年同月差
2021年	6月	1.07	0.02 ▲0.04
	7月	1.07	0.00 0.00
	8月	1.07	0.00 0.05
	9月	1.07	0.00 0.07
	10月	1.08	0.01 0.07
	11月	1.08	0.00 0.07
	12月	1.08	0.00 0.07
	2022年	1月	1.11
2月		1.09	▲0.02 0.07
3月		1.08	▲0.01 0.05
4月		1.09	0.01 0.05
5月		1.13	0.04 0.08
6月		1.17	0.04 0.10

	有効求人倍率	前期差	前年同期差
2020年	7～9月	1.03	▲0.15 ▲0.53
	10～12月	1.01	▲0.02 ▲0.54
2021年	1～3月	1.02	0.01 ▲0.39
	4～6月	1.05	0.03 ▲0.12
	7～9月	1.07	0.02 0.04
2022年	10～12月	1.08	0.01 0.07
	1～3月	1.09	0.01 0.07
	4～6月	1.13	0.04 0.08

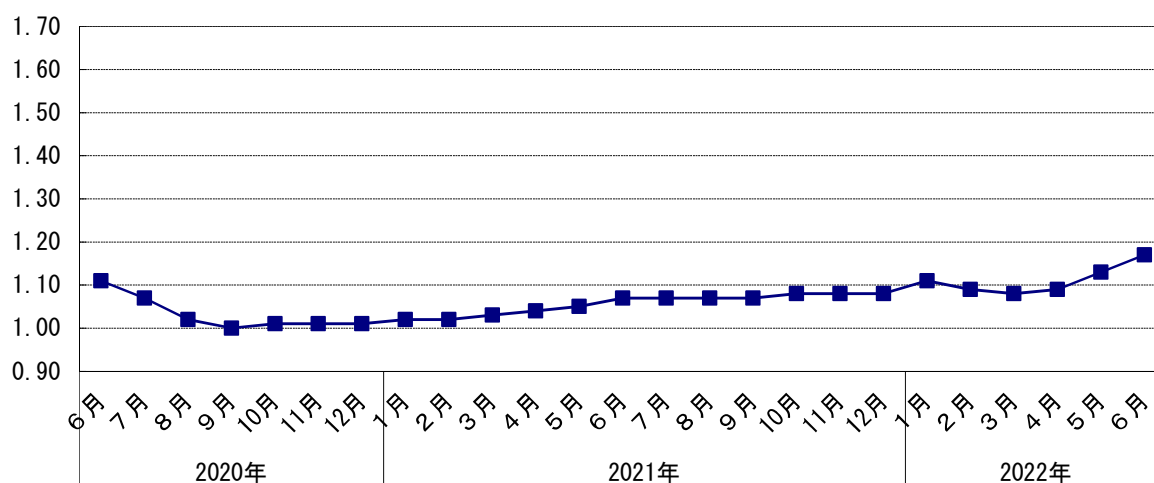
	有効求人倍率	前年差
2019年度	1.52	▲0.07
2020年度	1.06	▲0.46
2021年度	1.08	0.02

資料出所：厚生労働省福岡労働局「雇用失業情勢について」

※数値は季節調整値。なお、2021年12月以前の数値は、

2022年1月分公表時に新季節指数により改定されている。

### 有効求人倍率の推移





# 雇 用

## 3 就業状態（2022年1-3月期）

- (1) 就業者：2,674千人。前年同期と比べ減少。
- (2) 完全失業者：78千人。前年同期と比べ減少。
- (3) 完全失業率：2.9%。前年同期と比べ0.2ポイントの減少。

\* 完全失業率 = 「完全失業者」 ÷ (「就業者」 + 「完全失業者」) × 100

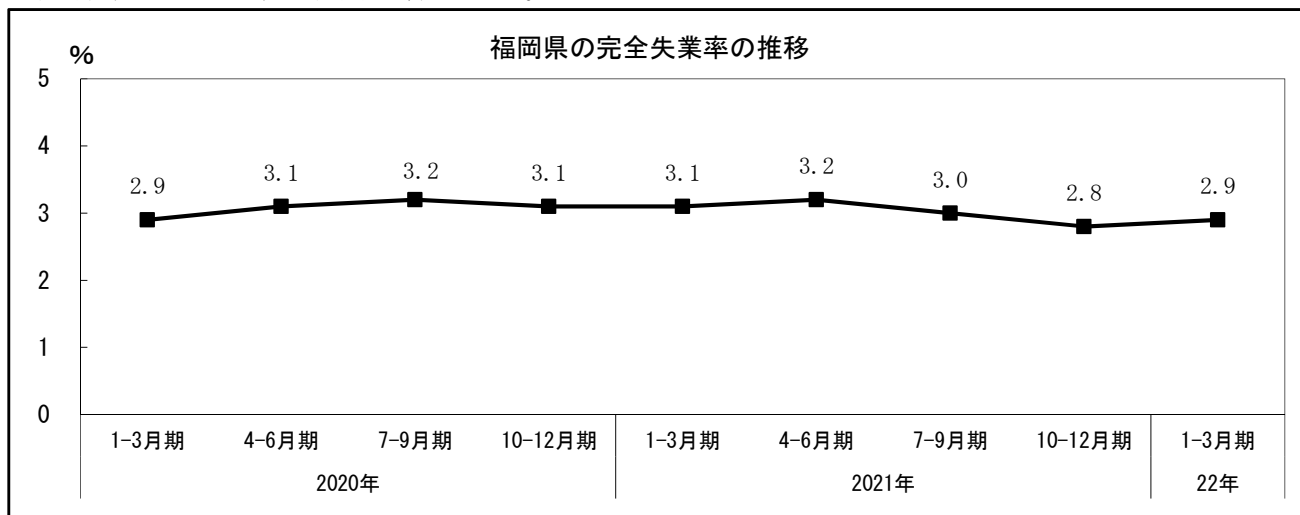
(単位：千人、%)

	労働力人口	就業者数	完全失業者数	非労働力人口	完全失業率
2016年	2,584	2,493	90	1,845	3.5
2017年	2,626	2,538	87	1,813	3.3
2018年	2,659	2,582	77	1,789	2.9
2019年	2,682	2,605	76	1,773	2.8
2020年	2,697	2,615	82	1,766	3.0
2021年	2,696	2,615	81	1,768	3.0
2022年 1-3月期	2,674	2,596	78	1,781	2.9
前年同期増減	▲ 12	▲ 7	▲ 5	3	▲ 0.2

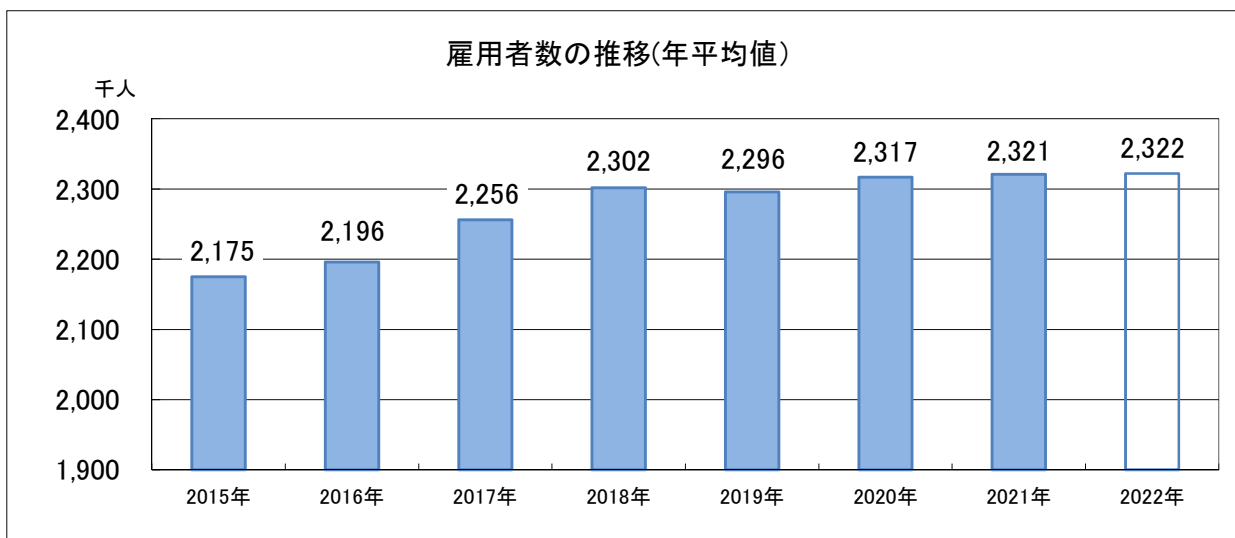
資料出所：総務省「労働力調査」

注1) 1~3月期平均公表時に、新たな結果を追加して再計算が行われ、前年までの過去5年間の四半期平均及び年平均結果が遡及改定されます。

注2) 非労働力人口には、15歳未満は含みません。



資料出所：総務省「労働力調査」



- 注) ・県の雇用者数は、労働力調査に基づく推計値であり、福岡県で独自に公表しているものです。
- ・2022年の雇用者数は、1~3月期の平均値です。

## 雇 用

### 4 雇用保険被保険者数（2022年6月）

（1）前年同月比：6か月ぶりのプラス

		被保険者数	前年 同月比
2021年	6月	1,783,085	0.5
	7月	1,781,722	0.4
	8月	1,779,145	0.3
	9月	1,777,909	0.2
	10月	1,774,524	0.2
	11月	1,776,581	0.2
	12月	1,776,594	0.0
2022年	1月	1,769,029	▲ 0.1
	2月	1,765,332	▲ 0.3
	3月	1,766,784	▲ 0.2
	4月	1,760,236	▲ 0.2
	5月	1,776,932	▲ 0.2
	6月	1,783,235	0.0

		被保険者数 (四半期ごとの平均)	前年 同期比
2020年	7～9月	1,773,963	1.3
	10～12月	1,773,374	1.0
2021年	1～3月	1,770,525	0.9
	4～6月	1,775,533	0.9
	7～9月	1,779,592	0.3
2022年	10～12月	1,775,900	0.1
	1～3月	1,767,048	▲ 0.2
	4～6月	1,773,468	▲ 0.1

	被保険者数	前年比
2019年度	1,749,147	1.7
2020年度	1,769,489	1.2
2021年度	1,774,518	0.3

資料出所：厚生労働省福岡労働局「雇用失業情勢について」

単位：人、%

