

金融

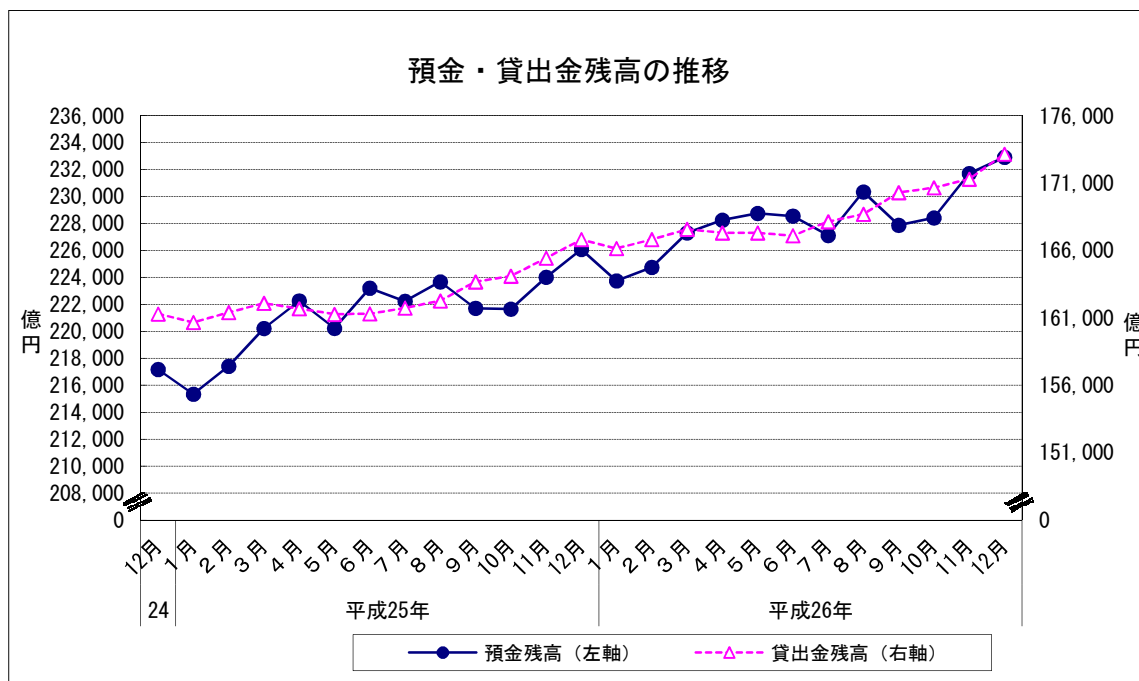
- 1 預金残高 (2014年12月)
 (1) 前月比 : 3か月連続のプラス
- 2 貸出金残高 (2014年12月)
 (1) 前月比 : 6か月連続のプラス
 (2) 前年同月比 : 52か月連続のプラス

| | | 預金残高 | | 貸出金残高 | | |
|-----------------|-----|---------|--------|---------|--------|-------|
| | | 残高 | 前月比 | 残高 | 前月比 | 前年同月比 |
| 平成25年 | 12月 | 226,080 | 0.92 | 166,810 | 0.83 | 3.42 |
| 平成26年 (2014) | 1月 | 223,745 | ▲ 1.03 | 166,150 | ▲ 0.40 | 3.41 |
| | 2月 | 224,745 | 0.45 | 166,811 | 0.40 | 3.35 |
| | 3月 | 227,300 | 1.14 | 167,568 | 0.45 | 3.38 |
| | 4月 | 228,246 | 0.42 | 167,300 | ▲ 0.16 | 3.48 |
| | 5月 | 228,748 | 0.22 | 167,303 | 0.00 | 3.74 |
| | 6月 | 228,552 | ▲ 0.09 | 167,093 | ▲ 0.13 | 3.59 |
| | 7月 | 227,115 | ▲ 0.63 | 168,135 | 0.62 | 3.96 |
| | 8月 | 230,337 | 1.42 | 168,689 | 0.33 | 3.96 |
| | 9月 | 227,866 | ▲ 1.07 | 170,294 | 0.95 | 4.05 |
| | 10月 | 228,414 | 0.24 | 170,652 | 0.21 | 4.00 |
| | 11月 | 231,704 | 1.44 | 171,291 | 0.37 | 3.54 |
| | 12月 | 232,909 | 0.52 | 173,144 | 1.08 | 3.80 |

※預金残高、貸出金残高は国内銀行及び農業協同組合の合計

残高単位：億円

資料出所：日本銀行福岡支店、JA福岡信連



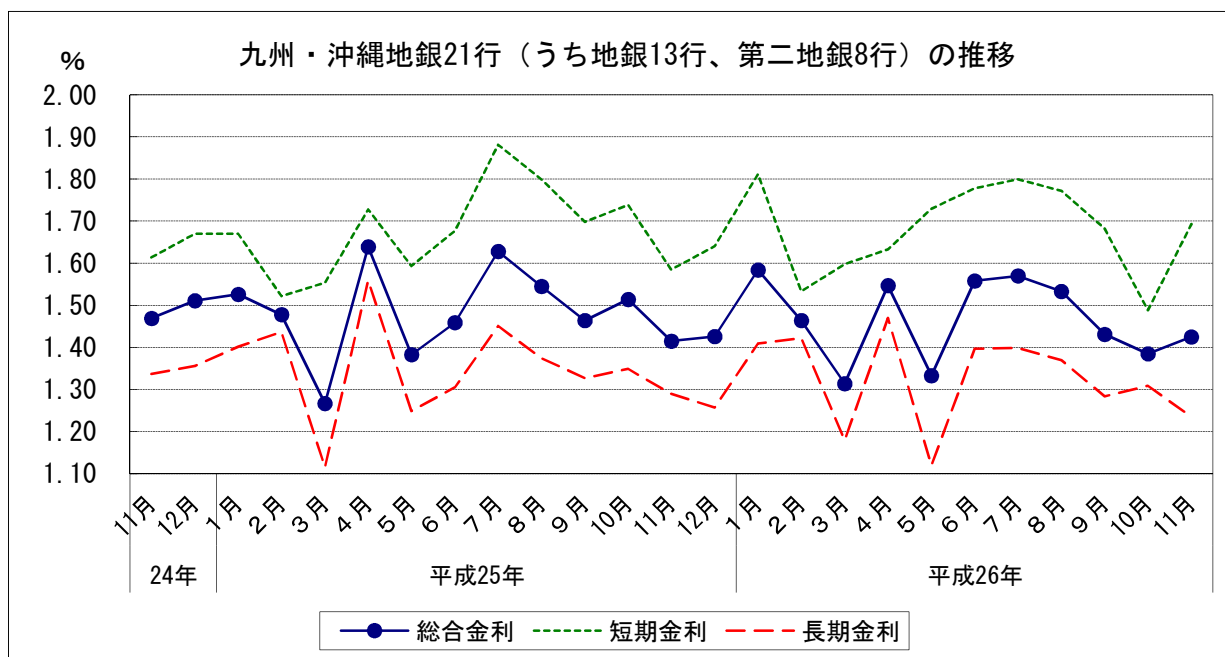
金融

3 金利(九州・沖縄地銀21行(うち地銀13行、第二地銀8行)貸出約定平均金利)(2014年11月)

- (1) 総合金利
 - ア 前月差： 4か月ぶりの上昇
 - イ 前年同月差： 5か月ぶりの上昇
- (2) 短期金利
 - ア 前月差： 4か月ぶりの上昇
 - イ 前年同月差： 5か月ぶりの上昇
- (3) 長期金利
 - ア 前月差： 2か月ぶりの下落
 - イ 前年同月差： 5か月連続の下落

| | | 総合金利 | | | 短期金利 | | | 長期金利 | | |
|-----------------|-----|-------|---------|---------|-------|---------|---------|-------|---------|---------|
| | | | 前月差 | 前年同月差 | | 前月差 | 前年同月差 | | 前月差 | 前年同月差 |
| 平成25年 (2013) | 11月 | 1.415 | ▲ 0.099 | ▲ 0.054 | 1.585 | ▲ 0.153 | ▲ 0.029 | 1.290 | ▲ 0.059 | ▲ 0.047 |
| | 12月 | 1.426 | 0.011 | ▲ 0.085 | 1.640 | 0.055 | ▲ 0.030 | 1.257 | ▲ 0.033 | ▲ 0.099 |
| 平成26年 (2014) | 1月 | 1.584 | 0.158 | 0.058 | 1.811 | 0.171 | 0.141 | 1.409 | 0.152 | 0.007 |
| | 2月 | 1.464 | ▲ 0.120 | ▲ 0.014 | 1.533 | ▲ 0.278 | 0.011 | 1.422 | 0.013 | ▲ 0.015 |
| | 3月 | 1.314 | ▲ 0.150 | 0.047 | 1.598 | 0.065 | 0.044 | 1.180 | ▲ 0.242 | 0.065 |
| | 4月 | 1.547 | 0.233 | ▲ 0.092 | 1.633 | 0.035 | ▲ 0.095 | 1.470 | 0.290 | ▲ 0.089 |
| | 5月 | 1.333 | ▲ 0.214 | ▲ 0.050 | 1.729 | 0.096 | 0.136 | 1.120 | ▲ 0.350 | ▲ 0.129 |
| | 6月 | 1.558 | 0.225 | 0.099 | 1.778 | 0.049 | 0.101 | 1.397 | 0.277 | 0.092 |
| | 7月 | 1.570 | 0.012 | ▲ 0.058 | 1.799 | 0.021 | ▲ 0.082 | 1.399 | 0.002 | ▲ 0.052 |
| | 8月 | 1.533 | ▲ 0.037 | ▲ 0.012 | 1.772 | ▲ 0.027 | ▲ 0.027 | 1.370 | ▲ 0.029 | ▲ 0.004 |
| | 9月 | 1.431 | ▲ 0.102 | ▲ 0.033 | 1.682 | ▲ 0.090 | ▲ 0.016 | 1.284 | ▲ 0.086 | ▲ 0.043 |
| | 10月 | 1.385 | ▲ 0.046 | ▲ 0.129 | 1.488 | ▲ 0.194 | ▲ 0.250 | 1.309 | 0.025 | ▲ 0.040 |
| | 11月 | 1.425 | 0.040 | 0.010 | 1.693 | 0.205 | 0.108 | 1.235 | ▲ 0.074 | ▲ 0.055 |

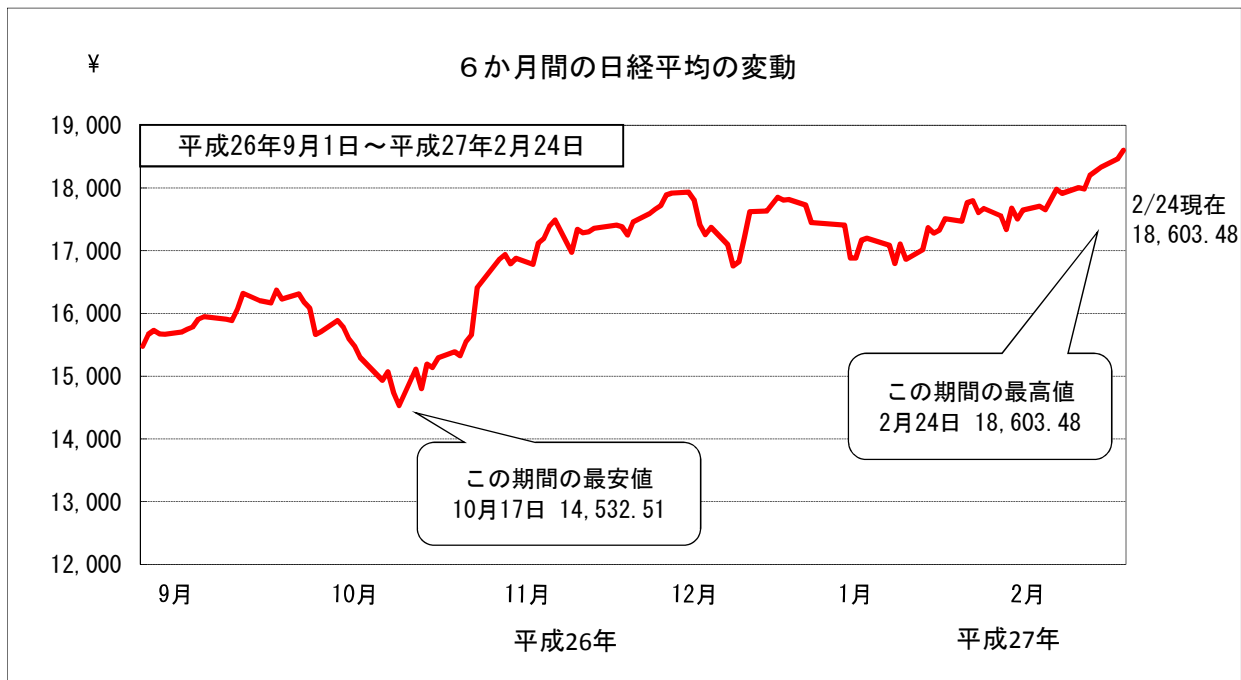
資料出所：日本銀行福岡支店「九州・沖縄地銀・第二地銀貸出約定平均金利」



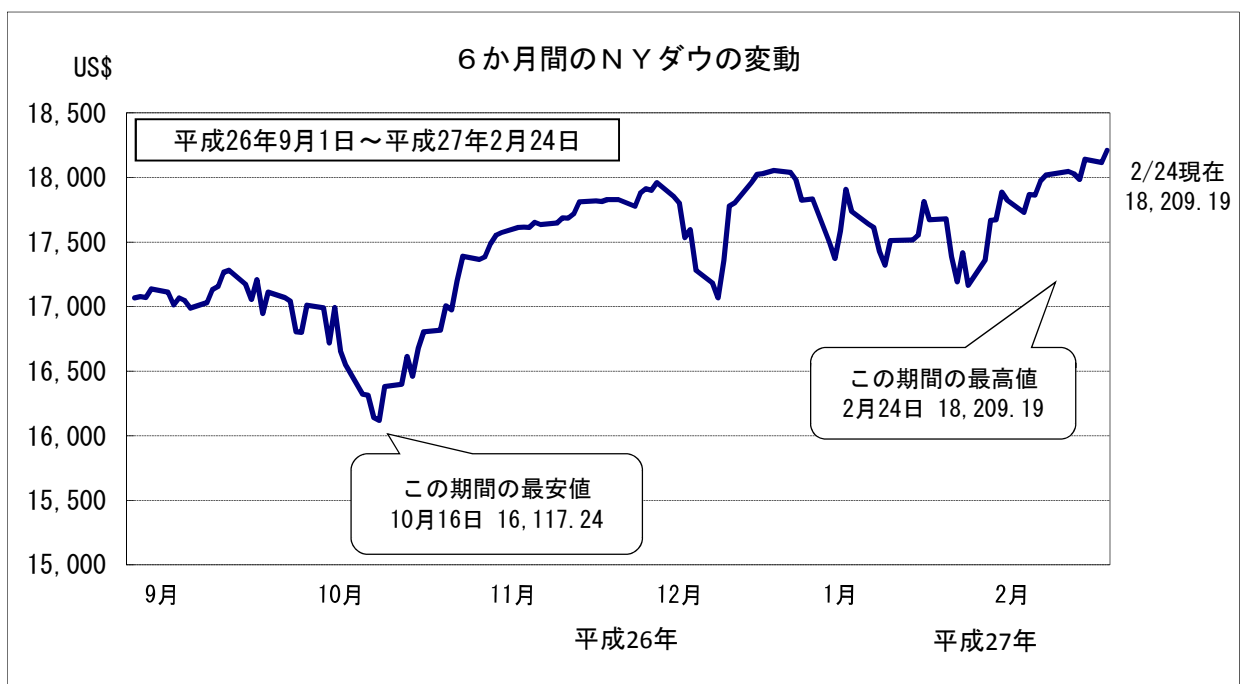
金融

4 株価の変動

(1) 株式相場（日経平均株価）は、このところ17,900～18,600円台で推移している。



※終値ベース



※終値ベース

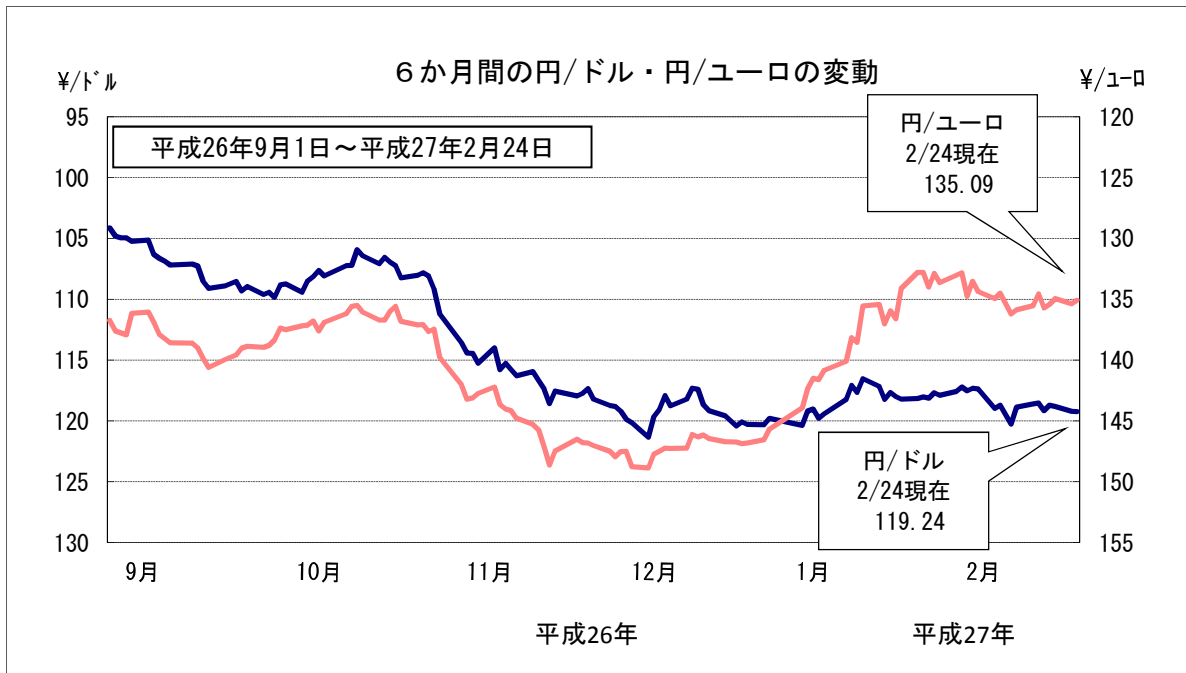
金融

5 為替の変動

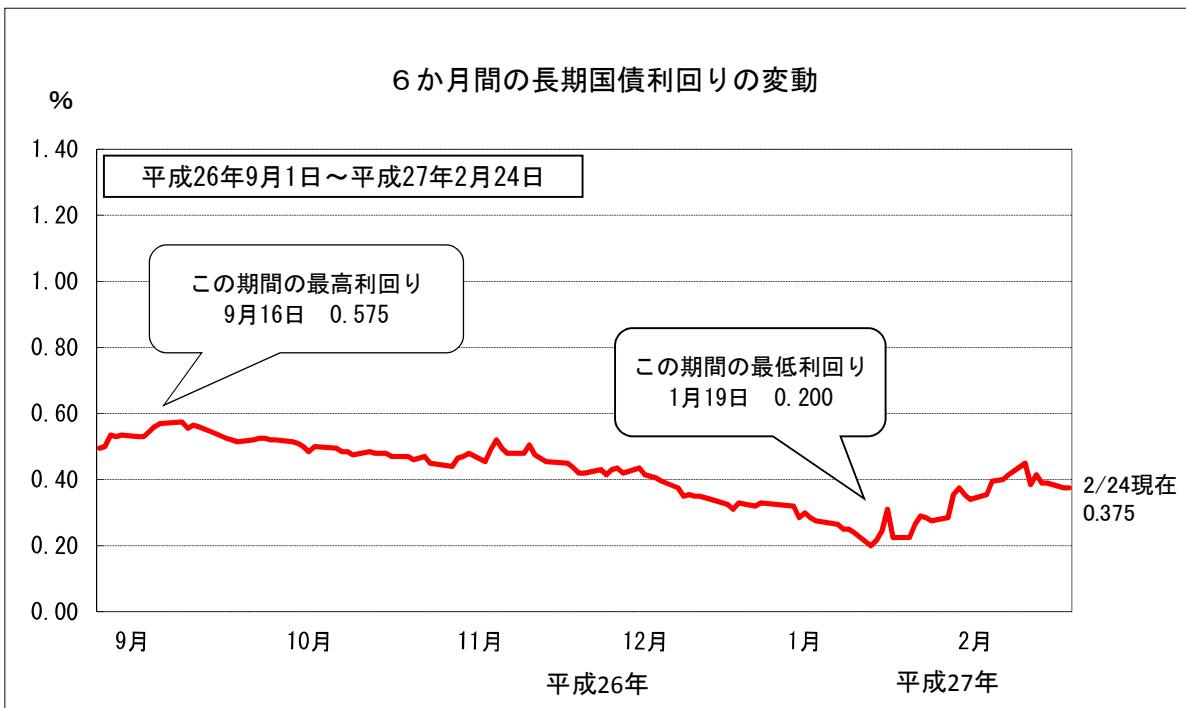
(1) 対米ドル円相場は、このところ118～119円台で推移している。

6 長期国債利回りの変動

(1) 長期金利は、このところ0.3～0.4%台で推移している。



※東京外為市場の買値終値ベース



新発10年国債利回り
日本相互証券