

企業倒産

1 倒産件数（2019年1月）

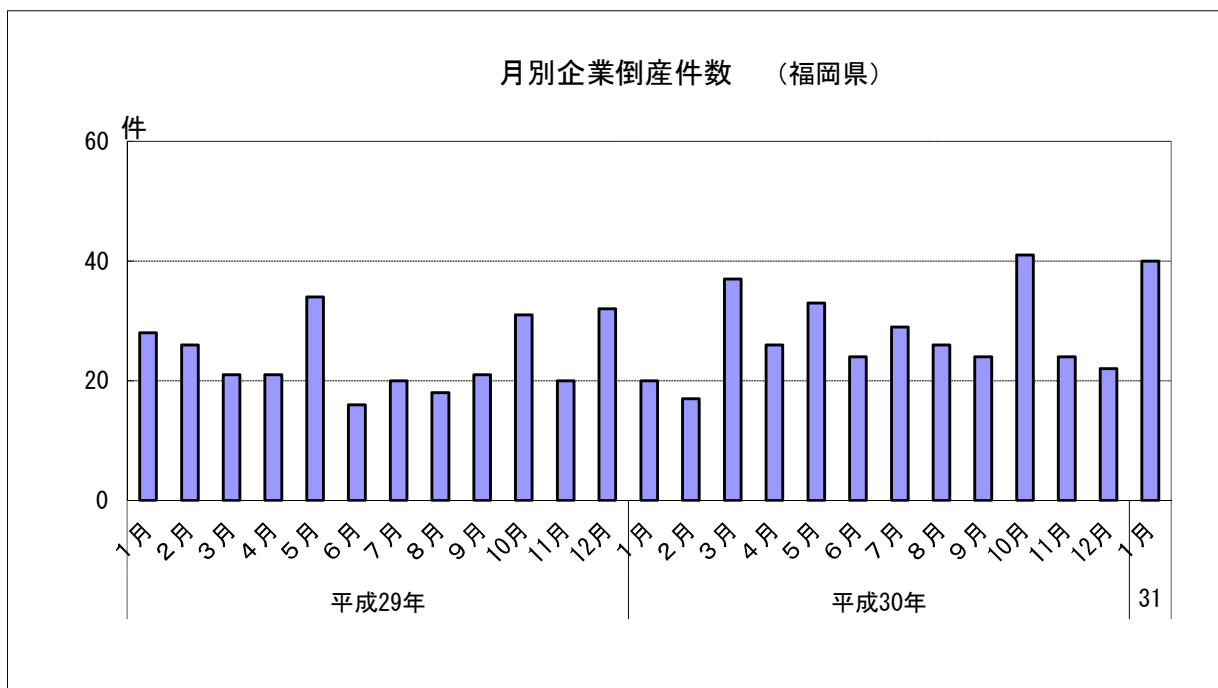
（1）前年同月比：2か月ぶりのプラス

	倒産件数	前年同月比	前年同月差
平成30年 (2018)	1月	20	▲ 28.6
	2月	17	▲ 34.6
	3月	37	76.2
	4月	26	23.8
	5月	33	▲ 2.9
	6月	24	50.0
	7月	29	45.0
	8月	26	44.4
	9月	24	14.3
	10月	41	32.3
	11月	24	20.0
	12月	22	▲ 31.3
平成31年	1月	40	100.0

	倒産件数	前年同期比	前年同期差
平成29年 (2017)	1～3月	75	▲ 10.7
	4～6月	71	▲ 11.3
	7～9月	59	▲ 20.3
	10～12月	83	0.0
平成30年 (2018)	1～3月	74	▲ 1.3
	4～6月	83	16.9
	7～9月	79	33.9
	10～12月	87	4.8

	企業倒産	前年比	前年差
平成28年(2016)	321	▲ 9.3	▲ 33
平成29年(2017)	288	▲ 10.3	▲ 33
平成30年(2018)	323	12.2	35

資料出所：東京商工リサーチ「九州・沖縄地区企業倒産状況（負債1,000万円以上）」



企業倒産

2 倒産負債額（2019年1月）

(1) 前年同月比：3か月ぶりのプラス

		倒産負債額	前年同月比
平成30年 (2018)	1月	1,940	▲ 44.8
	2月	1,057	▲ 44.1
	3月	2,450	38.3
	4月	941	▲ 86.9
	5月	2,322	▲ 54.4
	6月	3,530	371.9
	7月	1,307	47.2
	8月	2,610	148.6
	9月	2,273	▲ 25.4
	10月	3,619	78.3
	11月	1,396	▲ 52.9
	12月	1,111	▲ 88.4
平成31年	1月	9,578	393.7

		倒産負債額	前年同期比
平成29年 (2017)	1～3月	7,180	▲ 38.6
	4～6月	13,014	50.5
	7～9月	4,984	▲ 16.0
	10～12月	14,595	110.0
平成30年 (2018)	1～3月	5,447	▲ 24.1
	4～6月	6,793	▲ 47.8
	7～9月	6,190	24.2
	10～12月	6,126	▲ 58.0

	倒産負債額	前年比
平成28年(2016)	33,231	▲ 12.8
平成29年(2017)	39,773	19.7
平成30年(2018)	24,556	▲ 38.3

資料出所：東京商工リサーチ「九州・沖縄地区企業倒産状況（負債1,000万円以上）」

倒産負債額単位：百万円

