

生産

1 鉱工業生産指数（総合）（2019年12月）

- (1) 前月比：2か月連続の上昇
- (2) 業種別の前月比（寄与度順）
 - プラス：電子部品・デバイス工業、ゴム製品工業 等
 - マイナス：輸送機械工業、金属製品工業 等

(2015年=100)

		指数	前月比
2018年	12月	103.9	▲ 3.8
	1月	106.8	2.8
2019年	2月	105.3	▲ 1.4
	3月	105.3	0.0
	4月	108.5	3.0
	5月	107.8	▲ 0.6
	6月	101.3	▲ 6.0
	7月	107.7	6.3
	8月	101.5	▲ 5.8
	9月	111.5	9.9
	10月	101.5	▲ 9.0
	11月	101.9	0.4
	12月	102.2	0.3

(2015年=100)

		指数	前期比
2018年	1～3月	107.6	▲ 0.2
	4～6月	107.9	0.3
	7～9月	106.5	▲ 1.3
	10～12月	107.1	0.6
2019年	1～3月	105.8	▲ 1.2
	4～6月	105.9	0.1
	7～9月	106.9	0.9
	10～12月	101.9	▲ 4.7

(2015年=100)

	指数	前年比
2017年	107.1	4.3
2018年	107.4	0.3
2019年	104.8	▲ 2.4

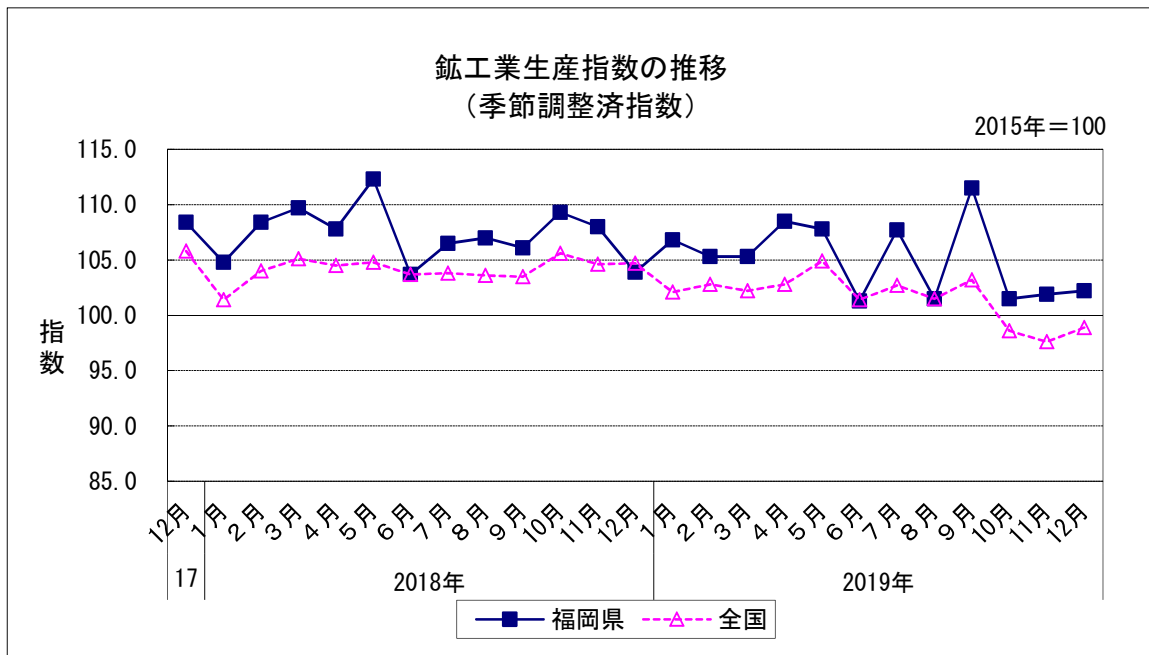
資料出所：福岡県調査統計課「鉱工業指数」

※月及び四半期は季節調整済指数、年は原指数による。前月比、前期比及び前年比は増減率（％）。

※2019年以降は年間補正前の数値である。

※2019年12月の全国の値は速報値。

(以下、出荷、在庫及び業種別についても同様。)



生産

2 鉱工業出荷指数（総合）（2019年12月）

- (1) 前月比：2か月ぶりの低下
- (2) 業種別の前月比（寄与度順）
 - プラス：食料品・たばこ工業、電気機械工業 等
 - マイナス：輸送機械工業、化学工業 等

(2015年=100)

		指数	前月比
2018年	12月	104.2	▲ 4.8
	1月	108.3	3.9
2019年	2月	106.0	▲ 2.1
	3月	104.5	▲ 1.4
	4月	108.5	3.8
	5月	108.2	▲ 0.3
	6月	99.7	▲ 7.9
	7月	104.4	4.7
	8月	103.0	▲ 1.3
	9月	109.1	5.9
	10月	102.9	▲ 5.7
	11月	102.9	0.0
	12月	100.9	▲ 1.9

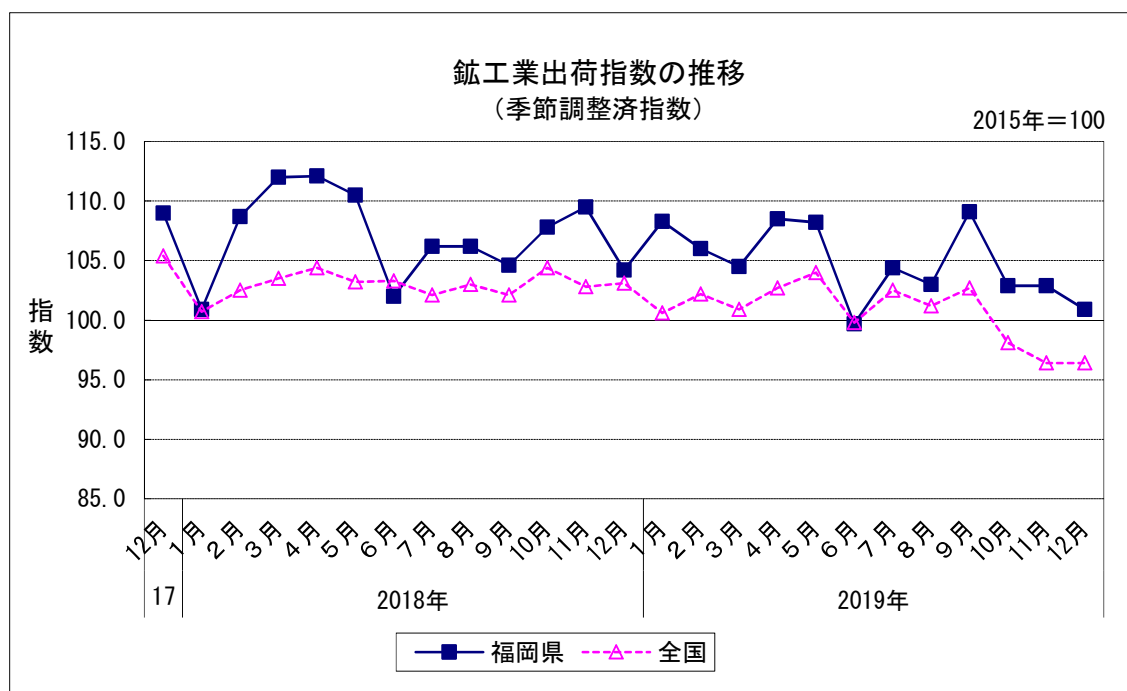
(2015年=100)

		指数	前期比
2018年	1～3月	107.2	▲ 0.2
	4～6月	108.2	0.9
	7～9月	105.7	▲ 2.3
	10～12月	107.2	1.4
2019年	1～3月	106.3	▲ 0.8
	4～6月	105.5	▲ 0.8
	7～9月	105.5	0.0
	10～12月	102.2	▲ 3.1

(2015年=100)

	指数	前年比
2017年	106.7	4.1
2018年	107.2	0.5
2019年	104.6	▲ 2.4

資料出所：福岡県調査統計課「鉱工業指数」



生産

3 鋳工業在庫指数（総合）（2019年12月）

(1) 前月比：2か月連続の上昇

(2) 業種別の前月比（寄与度順）

プラス：電子部品・デバイス工業、輸送機械工業 等

マイナス：窯業・土石製品工業、金属製品工業 等

(2015年=100)

		指数	前月比
2018年	12月	138.8	34.9
	1月	131.2	▲ 5.5
2019年	2月	104.9	▲ 20.0
	3月	110.8	5.6
	4月	108.4	▲ 2.2
	5月	104.2	▲ 3.9
	6月	100.9	▲ 3.2
	7月	121.3	20.2
	8月	99.8	▲ 17.7
	9月	108.5	8.7
	10月	106.1	▲ 2.2
	11月	108.9	2.6
	12月	140.0	28.6

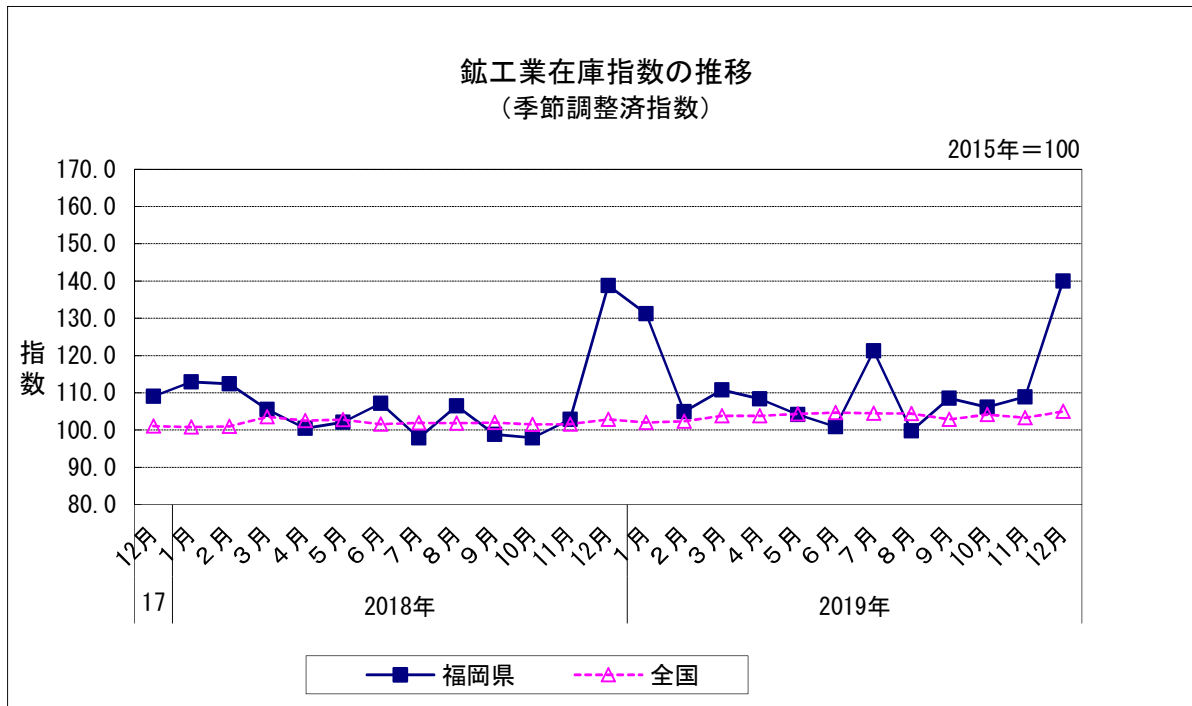
(2015年=100)

		指数	前期比
2018年	1～3月	105.5	▲ 3.3
	4～6月	107.2	1.6
	7～9月	98.8	▲ 7.8
	10～12月	138.8	40.5
2019年	1～3月	110.8	▲ 20.2
	4～6月	100.9	▲ 8.9
	7～9月	108.5	7.5
	10～12月	140.0	29.0

(2015年=100)

	指数	前年比
2017年	104.7	2.6
2018年	135.8	29.7
2019年	137.0	0.9

資料出所：福岡県調査統計課「鋳工業指数」
 ※四半期・年の数値は期末値。



生産

4 鉄鋼業（2019年12月）

(1) 前月比：3か月連続の低下

マイナスに寄与した主な品目：特殊鋼冷間仕上鋼材、冷延広幅帯鋼、鋼帯 等

(2015年=100)

		指数	前月比	
2018年	12月	101.3	▲ 1.6	
	1月	97.3	▲ 3.9	
	2月	95.3	▲ 2.1	
	3月	99.4	4.3	
	4月	102.0	2.6	
	2019年	5月	101.7	▲ 0.3
		6月	96.3	▲ 5.3
		7月	105.0	9.0
		8月	88.4	▲ 15.8
		9月	99.1	12.1
		10月	98.5	▲ 0.6
		11月	96.9	▲ 1.6
12月		94.2	▲ 2.8	

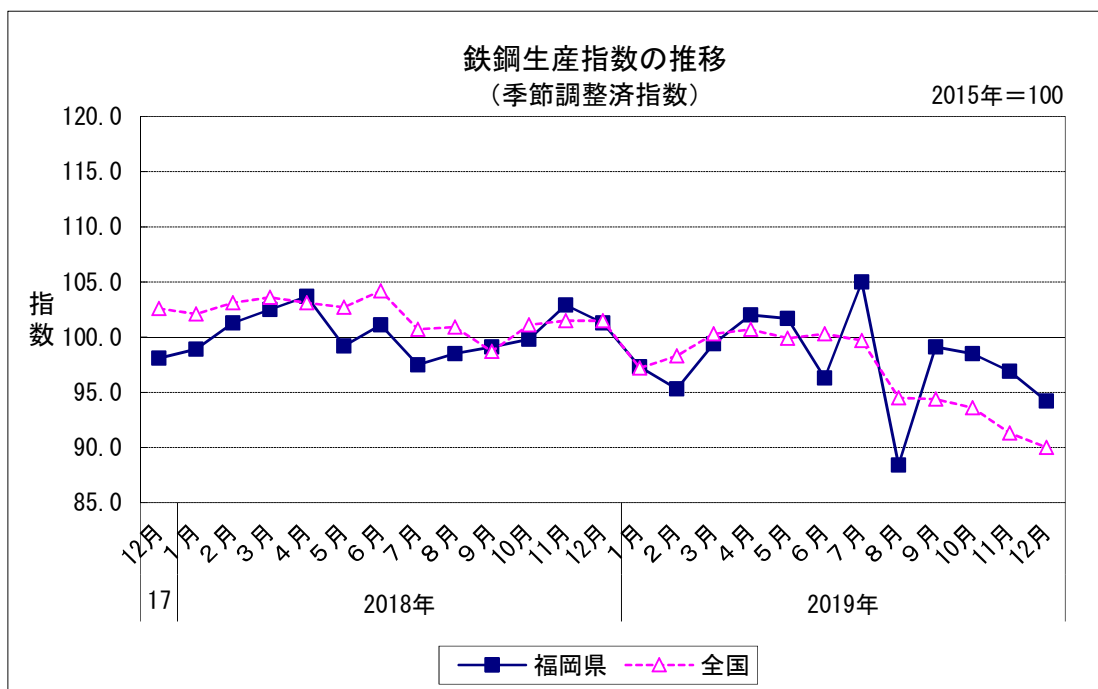
(2015年=100)

		指数	前期比
2018年	1～3月	100.9	▲ 0.8
	4～6月	101.3	0.4
	7～9月	98.4	▲ 2.9
	10～12月	101.3	2.9
2019年	1～3月	97.3	▲ 3.9
	4～6月	100.0	2.8
	7～9月	97.5	▲ 2.5
	10～12月	96.5	▲ 1.0

(2015年=100)

	指数	前年比
2017年	100.2	2.7
2018年	100.5	0.3
2019年	97.2	▲ 3.3

資料出所：福岡県調査統計課「鉄工業指数」



生産

5 汎用・生産用機械工業（2019年12月）

(1) 前月比：2か月ぶりの低下

マイナスに寄与した主な品目：金型、半導体製造装置 等

(2015年=100)

		指数	前月比
2018年	12月	96.7	▲ 4.1
	1月	93.5	▲ 3.3
2019年	2月	97.3	4.1
	3月	99.7	2.5
	4月	91.1	▲ 8.6
	5月	103.7	13.8
	6月	86.6	▲ 16.5
	7月	90.1	4.0
	8月	85.1	▲ 5.5
	9月	139.9	64.4
	10月	91.0	▲ 35.0
	11月	98.1	7.8
	12月	91.7	▲ 6.5

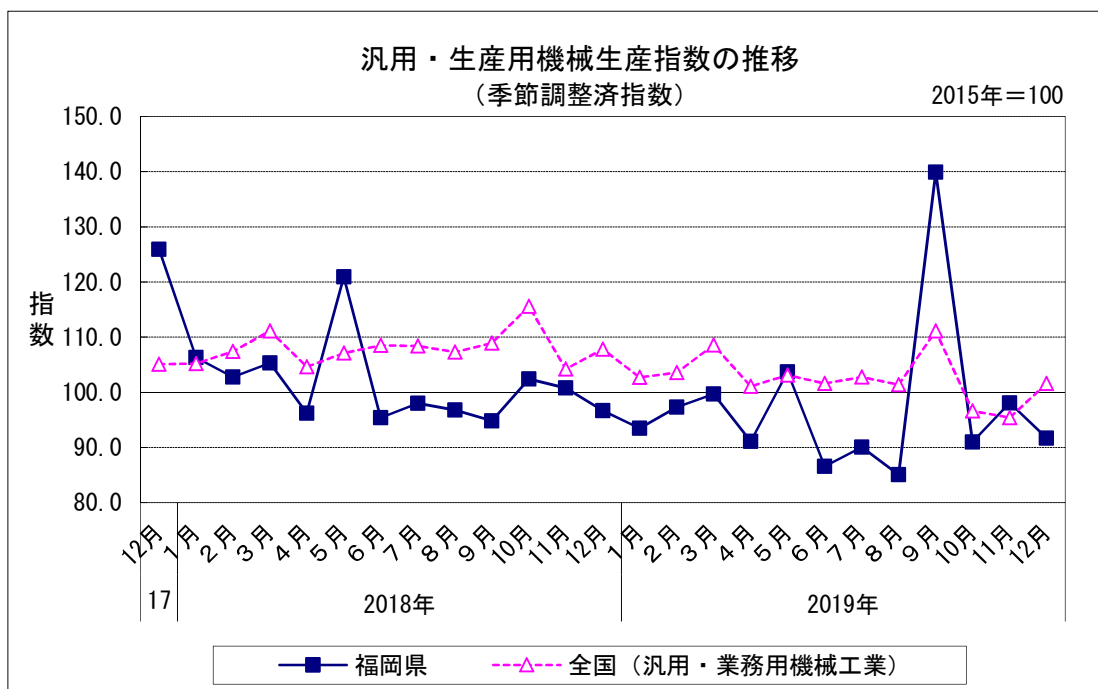
(2015年=100)

		指数	前期比
2018年	1～3月	104.8	▲ 8.8
	4～6月	104.2	▲ 0.6
	7～9月	96.5	▲ 7.4
	10～12月	100.0	3.6
2019年	1～3月	96.8	▲ 3.2
	4～6月	93.8	▲ 3.1
	7～9月	105.0	11.9
	10～12月	93.6	▲ 10.9

(2015年=100)

	指数	前年比
2017年	107.6	8.2
2018年	101.3	▲ 5.9
2019年	97.6	▲ 3.7

資料出所：福岡県調査統計課「鉦工業指数」



生産

6 輸送機械工業（2019年12月）

(1) 前月比：2か月ぶりの低下

マイナスに寄与した主な品目：四輪自動車 等

(2015年=100)

		指数	前月比
2018年	12月	115.1	▲ 3.8
	1月	119.2	3.6
2019年	2月	113.1	▲ 5.1
	3月	110.6	▲ 2.2
	4月	117.2	6.0
	5月	121.3	3.5
	6月	102.5	▲ 15.5
	7月	113.2	10.4
	8月	110.6	▲ 2.3
	9月	114.1	3.2
	10月	110.8	▲ 2.9
	11月	113.9	2.8
	12月	107.4	▲ 5.7

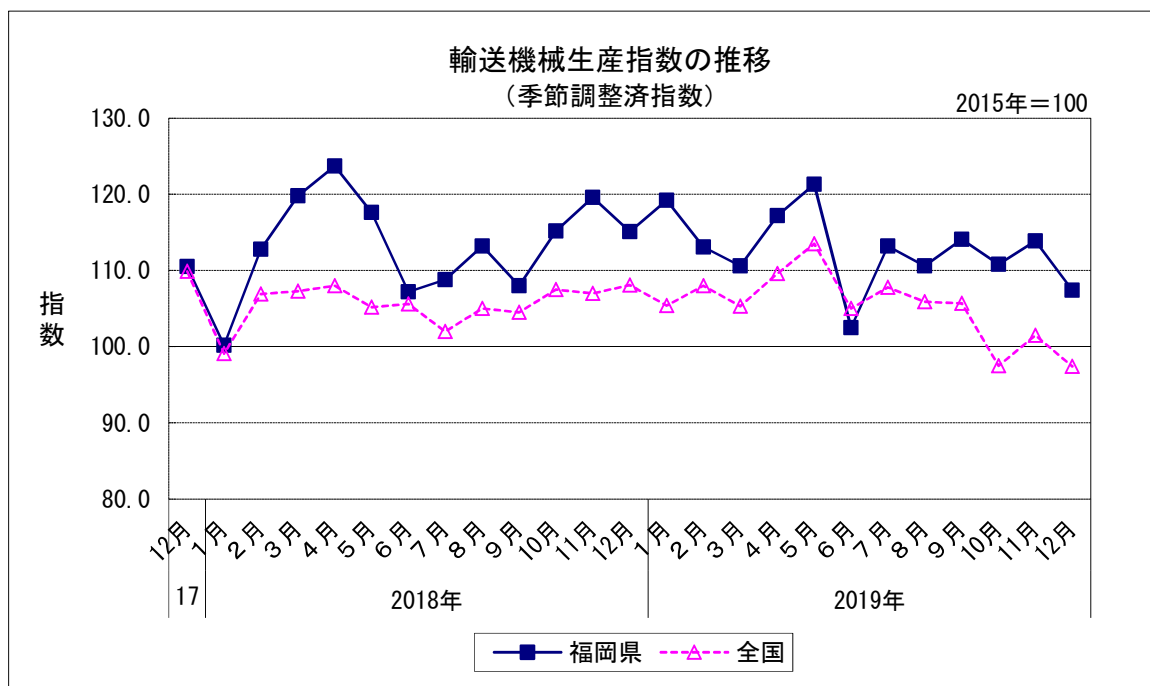
(2015年=100)

		指数	前期比
2018年	1～3月	110.9	2.4
	4～6月	116.2	4.8
	7～9月	110.0	▲ 5.3
	10～12月	116.6	6.0
2019年	1～3月	114.3	▲ 2.0
	4～6月	113.7	▲ 0.5
	7～9月	112.6	▲ 1.0
	10～12月	110.7	▲ 1.7

(2015年=100)

	指数	前年比
2017年	110.2	4.0
2018年	113.6	3.1
2019年	112.7	▲ 0.8

資料出所：福岡県調査統計課「鉱工業指数」



生産

7 四輪自動車生産台数（九州）（2019年12月）

（1）前年同月比：3か月連続の低下

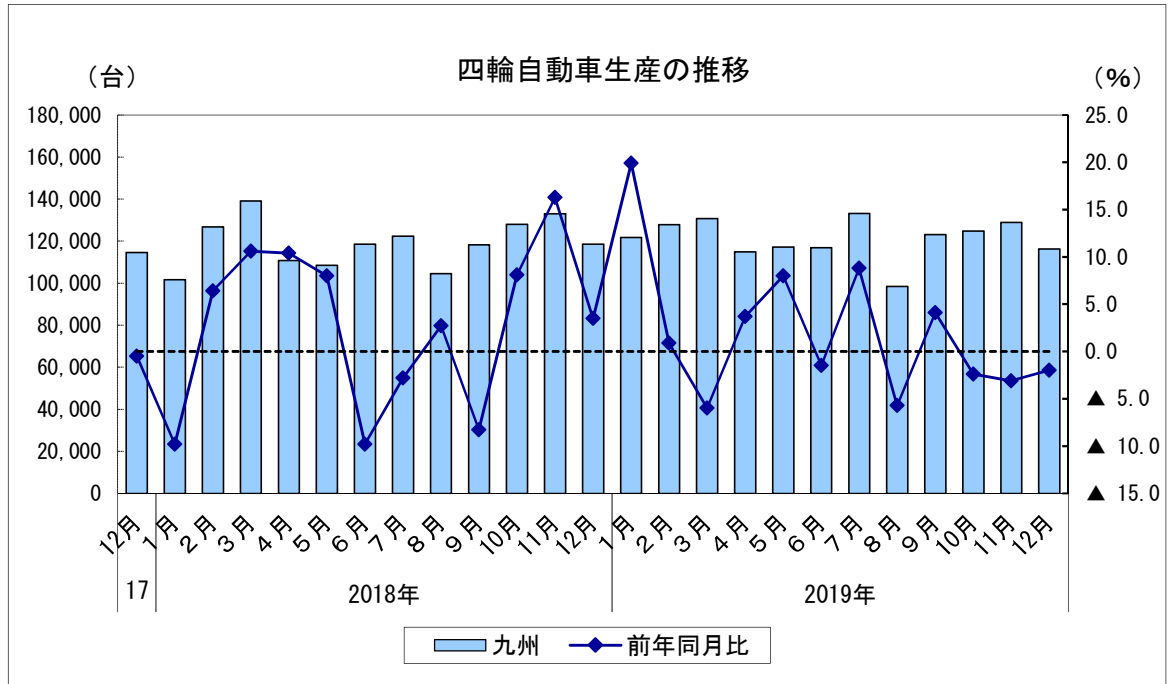
		台数	前年同月比	
2018年	12月	118,576	3.5	
	1月	121,802	19.9	
	2月	127,833	0.9	
	3月	130,721	▲ 6.0	
	4月	114,932	3.7	
	5月	117,182	8.0	
	2019年	6月	116,882	▲ 1.5
		7月	133,126	8.8
		8月	98,495	▲ 5.7
		9月	123,096	4.1
		10月	124,847	▲ 2.4
		11月	r 128,868	▲ 3.1
12月	p 116,245	▲ 2.0		

		台数	前年同期比
2018年	1～3月	367,458	2.8
	4～6月	337,951	1.7
	7～9月	345,101	▲ 3.2
	10～12月	379,485	9.3
	2019年	1～3月	380,356
4～6月	348,996	3.3	
7～9月	354,717	2.8	
10～12月	p 369,960	▲ 2.5	

	台数	前年比
2017年	1,393,561	3.1
2018年	1,429,995	2.6
2019年	p 1,454,029	1.7

資料出所：九州経済産業局

※ pは速報値、rは確報値・年間補正值。



生産

8 化学工業（2019年12月）

(1) 前月比：2か月連続の上昇

プラスに寄与した主な品目：ビスフェノールA、カーボンブラック 等

(2015年=100)

		指数	前月比
2018年	12月	106.3	▲ 1.1
	1月	109.5	3.0
2019年	2月	109.4	▲ 0.1
	3月	108.8	▲ 0.5
	4月	112.4	3.3
	5月	113.6	1.1
	6月	115.1	1.3
	7月	115.0	▲ 0.1
	8月	110.1	▲ 4.3
	9月	114.9	4.4
	10月	103.0	▲ 10.4
	11月	107.9	4.8
	12月	110.4	2.3

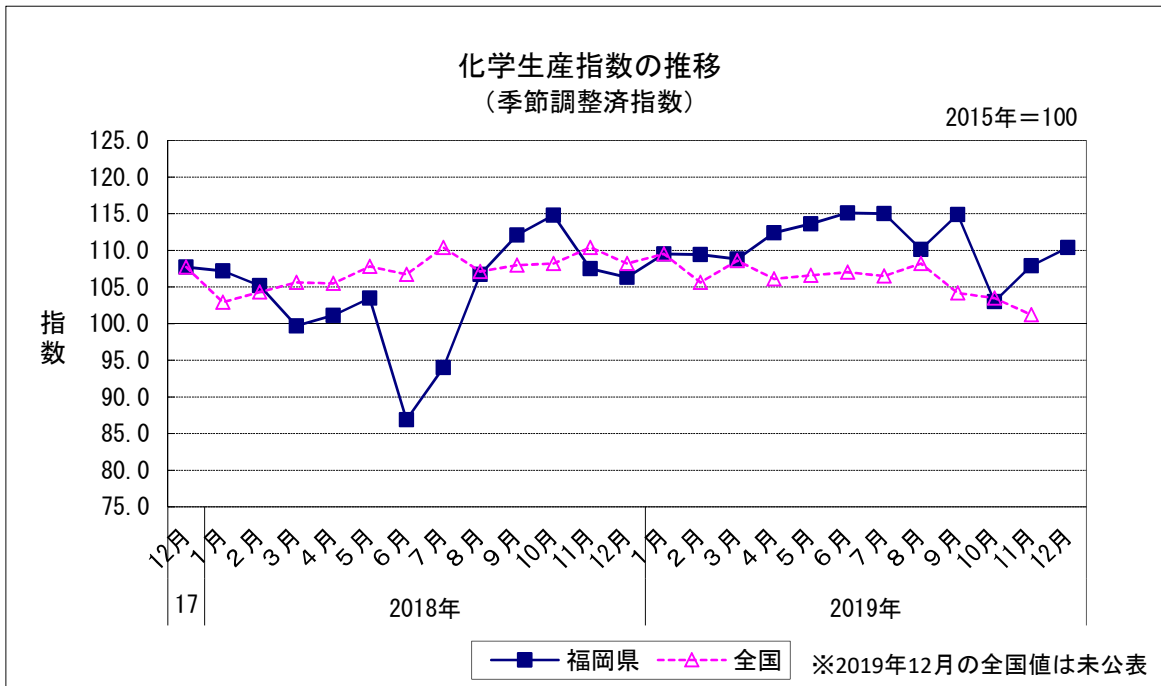
(2015年=100)

		指数	前期比
2018年	1～3月	104.0	▲ 4.8
	4～6月	97.2	▲ 6.5
	7～9月	104.3	7.3
	10～12月	109.5	5.0
	2019年	1～3月	109.2
4～6月	113.7	4.1	
7～9月	113.3	▲ 0.4	
10～12月	107.1	▲ 5.5	

(2015年=100)

	指数	前年比
2017年	108.2	4.8
2018年	104.0	▲ 3.9
2019年	110.7	6.4

資料出所：福岡県調査統計課「鉱工業指数」



生産

9 食料品・たばこ工業（2019年12月）

(1) 前月比：3か月ぶりの上昇

プラスに寄与した主な品目：麺類、砂糖 等

(2015年=100)

		指数	前月比
2018年	12月	92.0	▲ 5.7
	1月	96.6	5.0
2019年	2月	95.0	▲ 1.7
	3月	86.6	▲ 8.8
	4月	93.8	8.3
	5月	87.1	▲ 7.1
	6月	88.8	2.0
	7月	93.8	5.6
	8月	94.5	0.7
	9月	97.7	3.4
	10月	95.7	▲ 2.0
	11月	93.5	▲ 2.3
	12月	96.4	3.1

(2015年=100)

		指数	前期比
2018年	1～3月	99.4	▲ 1.1
	4～6月	95.4	▲ 4.0
	7～9月	98.3	3.0
	10～12月	97.2	▲ 1.1
2019年	1～3月	92.7	▲ 4.6
	4～6月	89.9	▲ 3.0
	7～9月	95.3	6.0
	10～12月	95.2	▲ 0.1

(2015年=100)

	指数	前年比
2017年	99.5	▲ 2.8
2018年	97.4	▲ 2.1
2019年	93.5	▲ 4.0

資料出所：福岡県調査統計課「鉱工業指数」

