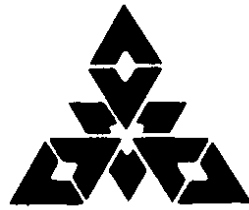


令和4年度

食肉市場年報



福岡市農林水産局中央卸売市場

目 次

	項
○食肉市場の概要	1
○食肉市場の概況	
1 令和4年度 食肉市場の概況	2
2 と畜頭数(畜種別・年度別、産地別・年度別)	3
3 取扱高(畜種別・年度別)	4
4 令和4年度 取扱高(畜種別・月別)	5
5 牛の取扱高(規格別・年度別)	6
6 豚の取扱高(規格別・年度別)	10
7 卸売価格(年度別)	13
8 令和4年度 卸売価格(月別)	14
○統計表	
表 紙	15
第1表 入荷頭数(月別・畜種別)	16
第2表 入荷頭数(年度別・畜種別)	18
第3表 と畜頭数(成牛・県別)	20
第4表 と畜頭数(豚・県別)	21
第5表 取扱高(月別・畜種別)	22
第6表 総取扱高(年度別)	28
第7表 卸売価格(規格別・性別)	30
第8表 年度別 卸売価格(成牛・規格別)	40
第9表 月別 卸売価格(成牛・規格別)	48
第10表 卸売価格(豚・年度・月・規格別)	56

食肉市場の概要

1 開設者

福岡市

2 開設日

昭和34年（1959年）9月に開設

その後、平成12年4月に現在地に移転

3 所在地

福岡市東区東浜二丁目85番地14

（移転前：福岡市東区箱崎七丁目4130番地2）

4 卸売業者

福岡食肉市場株式会社

5 売買参加者

128名（令和5年3月31日時点）

6 関連事業者

福岡食肉販売株式会社

7 施設概要

○面積

敷地面積・・・47,000㎡

建築面積・・・16,287㎡

延床面積・・・22,096㎡（駐車場を除く）

○けい留能力

牛・・・200頭/日

豚・・・690頭/日

○施設規模

本館棟・・・15,214㎡

管理厚生棟・・・3,192㎡

○処理能力

牛・・・120頭/日

豚・・・600頭/日

1 令和4年度 食肉市場の概況

(1) と畜頭数

と畜頭数（牛及び豚）は145,658頭で、前年度に比べ3.8%減少した。
牛と豚の内訳は、次のとおりである。

【牛】

牛のと畜頭数は27,924頭で、前年度に比べ0.4%増加した。
産地別では、下表のとおりである。上位3県は、佐賀県、鹿児島県、宮崎県の順。

(単位：頭)

産地	頭数	構成比	産地	頭数	構成比	産地	頭数	構成比
佐賀県	6,076	21.8%	長崎県	3,578	12.8%	大分県	2,143	7.7%
鹿児島県	5,357	19.2%	福岡県	3,134	11.2%	山口県	595	2.1%
宮崎県	3,807	13.6%	熊本県	2,748	9.8%	その他	486	1.7%
合計							27,924	100.0%

【豚】

豚のと畜頭数は117,734頭で、前年度に比べ4.7%減少した。
産地別では、下表のとおりである。上位3県は、佐賀県、大分県、山口県の順。

(単位：頭)

産地	頭数	構成比	産地	頭数	構成比	産地	頭数	構成比
佐賀県	60,397	51.3%	福岡県	12,875	10.9%	宮崎県	96	0.1%
大分県	21,685	18.4%	熊本県	6,845	5.8%	鹿児島県	32	0.0%
山口県	15,529	13.2%	長崎県	275	0.2%	その他	-	-
合計							117,734	100.0%

(2) 取扱高

牛枝肉及び豚枝肉の取扱頭数は145,243頭で、前年度に比べ3.9%減少した。取扱重量は副生物、部分肉及び子牛を含めて24,771トで、同1.5%減少した。取扱金額は29,252百万円で、同2.3%低下した。

【牛枝肉】

牛枝肉の取扱頭数は27,823頭で、前年度に比べ0.4%増加した。取扱重量は12,501トで、同0.4%増加した。取扱金額は23,539百万円で、同4.5%低下した。

【豚枝肉】

豚枝肉の取扱頭数は117,420頭で、前年度に比べ4.9%減少した。取扱重量は9,027トで、同4.9%減少した。取扱金額は5,003百万円で、同6.4%上昇した。

【その他】

副生物、部分肉及び子牛の取扱重量は3,242トで、前年度に比べ1.2%増加した。取扱金額は710百万円で、同22.0%上昇した。

(3) 卸売価格

【牛枝肉】

牛枝肉全体の卸売価格は1,883円/kgで、前年度に比べ4.9%低下した。
種類別では、和牛は2,098円/kgで、同5.3%低下した。交雑種は1,464円/kgで、同4.6%低下した。乳牛は653円/kgで、同5.0%低下した。

【豚枝肉】

豚枝肉の卸売価格は554円/kgで、前年度に比べ11.8%上昇した。

2 と畜頭数

(1) 畜種別・年度別

(単位：頭、%)

	H30年度	R 1年度	R 2年度	R 3年度	R 4年度	前年度比
和牛	14,467	14,745	18,732	20,078	20,143	100.3
交雑種	6,240	6,148	4,912	5,888	5,901	100.2
乳牛	2,593	2,427	2,201	1,851	1,880	101.6
牛計	23,300	23,320	25,845	27,817	27,924	100.4
豚	124,184	128,877	125,986	123,589	117,734	95.3
合計	147,484	152,197	151,831	151,406	145,658	96.2

(2) 産地別(県別)・年度別

<牛>

(単位：頭、%)

	H30年度	R 1年度	R 2年度	R 3年度	R 4年度	前年度比
福岡	3,573	3,639	3,514	3,640	3,134	86.1
佐賀	5,046	4,113	5,040	5,782	6,076	105.1
長崎	2,872	2,745	3,707	3,302	3,578	108.4
熊本	2,686	2,866	2,506	3,012	2,748	91.2
大分	2,678	2,261	2,260	2,285	2,143	93.8
宮崎	2,962	3,677	3,697	3,726	3,807	102.2
鹿児島	2,466	2,972	4,115	4,975	5,357	107.7
山口	543	520	549	570	595	104.4
その他	474	527	457	525	486	92.6
計	23,300	23,320	25,845	27,817	27,924	100.4

<豚>

(単位：頭、%)

	H30年度	R 1年度	R 2年度	R 3年度	R 4年度	前年度比
福岡	14,932	15,947	15,698	13,547	12,875	95.0
佐賀	58,059	61,794	60,058	59,865	60,397	100.9
長崎	623	60	405	90	275	305.6
熊本	8,649	8,806	7,202	7,087	6,845	96.6
大分	25,316	24,798	24,404	24,826	21,685	87.3
宮崎	232	95	279	144	96	66.7
鹿児島	-	-	-	-	32	-
山口	16,373	17,377	17,740	18,030	15,529	86.1
その他	-	-	200	-	-	-
計	124,184	128,877	125,986	123,589	117,734	95.3

3 取扱高（畜種別・年度別）

		H30年度	R 1 年度	R 2 年度	R 3 年度	R 4 年度	前年度比(%)
和 牛	頭数 (頭)	14,456	14,721	18,594	20,043	20,100	100.3
	重量 (ト)	6,405	6,503	8,250	8,921	8,999	100.9
	金額 (百万円)	14,006	13,198	16,485	19,752	18,877	95.6
	単価 (円/kg)	2,187	2,030	1,998	2,214	2,098	94.7
交雑種	頭数 (頭)	6,231	6,156	4,922	5,875	5,887	100.2
	重量 (ト)	3,038	3,019	2,462	2,921	2,929	100.3
	金額 (百万円)	4,711	4,734	3,714	4,483	4,288	95.6
	単価 (円/kg)	1,550	1,568	1,509	1,535	1,464	95.4
乳 牛	頭数 (頭)	2,559	2,358	2,177	1,803	1,836	101.8
	重量 (ト)	900	821	754	609	574	94.1
	金額 (百万円)	698	629	543	419	375	89.5
	単価 (円/kg)	776	767	720	687	653	95.0
牛 計	頭数 (頭)	23,246	23,235	25,693	27,721	27,823	100.4
	重量 (ト)	10,344	10,342	11,467	12,452	12,501	100.4
	金額 (百万円)	19,415	18,561	20,743	24,654	23,539	95.5
	単価 (円/kg)	1,877	1,795	1,809	1,980	1,883	95.1
		H30年度	R 1 年度	R 2 年度	R 3 年度	R 4 年度	前年度比(%)
豚	頭数 (頭)	124,018	128,781	125,903	123,422	117,420	95.1
	重量 (ト)	9,547	9,968	9,657	9,488	9,027	95.1
	金額 (百万円)	4,587	4,811	5,089	4,704	5,003	106.4
	単価 (円/kg)	480	483	527	496	554	111.8
		H30年度	R 1 年度	R 2 年度	R 3 年度	R 4 年度	前年度比(%)
その他※	重量 (ト)	3,273	3,057	3,121	3,204	3,242	101.2
	金額 (百万円)	714	705	624	582	710	122.0
	単価 (円/kg)	218	231	200	182	219	120.6
		H30年度	R 1 年度	R 2 年度	R 3 年度	R 4 年度	前年度比(%)
合 計	頭数 (頭)	147,264	152,016	151,596	151,143	145,243	96.1
	重量 (ト)	23,164	23,368	24,245	25,144	24,771	98.5
	金額 (百万円)	24,715	24,078	26,456	29,940	29,252	97.7
	単価 (円/kg)	1,067	1,030	1,091	1,191	1,181	99.2

※副生物、部分肉、子牛

4 令和4年度 取扱高（畜種別・月別）

		R4年												R5年	計
		4月	5月	6月	7月	8月	9月	10月	11月	12月	1月	2月	3月		
和牛	頭数（頭）	1,941	1,648	1,633	1,857	1,500	1,633	1,659	2,089	1,607	1,480	1,367	1,686	20,100	
	重量（ト）	895	739	718	848	664	716	726	944	741	660	607	740	8,999	
	金額（百万円）	2,021	1,563	1,443	1,826	1,309	1,465	1,496	2,080	1,672	1,350	1,217	1,435	18,877	
	単価（円/kg）	2,259	2,115	2,011	2,153	1,973	2,046	2,060	2,202	2,255	2,044	2,005	1,939	2,098	
交雑種	頭数（頭）	417	496	491	501	504	466	498	548	468	465	495	538	5,887	
	重量（ト）	214	245	240	249	249	235	243	272	233	234	246	269	2,929	
	金額（百万円）	359	367	344	368	352	343	351	411	360	339	330	364	4,288	
	単価（円/kg）	1,676	1,498	1,432	1,478	1,416	1,458	1,444	1,510	1,546	1,447	1,342	1,355	1,464	
乳牛	頭数（頭）	130	102	152	121	133	171	187	175	195	118	150	202	1,836	
	重量（ト）	41	32	49	39	39	54	56	54	61	36	49	65	574	
	金額（百万円）	28	20	35	29	24	39	39	37	38	20	29	37	375	
	単価（円/kg）	675	642	719	736	629	721	692	681	628	566	588	570	653	
牛計	頭数（頭）	2,488	2,246	2,276	2,479	2,137	2,270	2,344	2,812	2,270	2,063	2,012	2,426	27,823	
	重量（ト）	1,150	1,016	1,007	1,136	951	1,005	1,025	1,270	1,035	930	902	1,074	12,501	
	金額（百万円）	2,408	1,950	1,822	2,223	1,686	1,847	1,885	2,527	2,070	1,709	1,576	1,837	23,539	
	単価（円/kg）	2,093	1,920	1,810	1,956	1,773	1,838	1,839	1,989	2,000	1,837	1,747	1,710	1,883	
		R4年												R5年	計
		4月	5月	6月	7月	8月	9月	10月	11月	12月	1月	2月	3月		
豚	頭数（頭）	9,576	9,049	8,533	8,608	9,510	10,078	9,973	10,924	10,901	10,019	9,428	10,821	117,420	
	重量（ト）	727	692	647	654	720	763	769	842	838	798	735	842	9,027	
	金額（百万円）	348	384	371	408	421	454	446	460	463	399	393	457	5,003	
	単価（円/kg）	479	554	573	624	584	595	580	546	553	500	535	542	554	
		R4年												R5年	計
		4月	5月	6月	7月	8月	9月	10月	11月	12月	1月	2月	3月		
その他※	重量（ト）	284	260	260	285	256	265	269	316	271	251	242	283	3,242	
	金額（百万円）	58	53	48	56	54	57	59	78	65	59	59	63	710	
	単価（円/kg）	204	204	185	197	212	215	221	245	239	234	245	224	219	
※副生物、部分肉、子牛															
		R4年												R5年	計
		4月	5月	6月	7月	8月	9月	10月	11月	12月	1月	2月	3月		
合計	重量（ト）	2,162	1,968	1,914	2,075	1,927	2,033	2,063	2,428	2,143	1,980	1,878	2,199	24,771	
	金額（百万円）	2,814	2,387	2,241	2,687	2,160	2,358	2,391	3,065	2,597	2,167	2,028	2,357	29,252	
	単価（円/kg）	1,302	1,213	1,171	1,295	1,121	1,160	1,159	1,262	1,212	1,095	1,080	1,072	1,181	

5 牛の取扱高（規格別・年度別）

(1) Aランク

		H30年度	R1年度	R2年度	R3年度	R4年度
A-5	頭数（頭）	2,857	3,410	4,972	5,933	6,233
	重量（ト）	1,420	1,704	2,488	2,991	3,166
	金額（百万円）	4,083	4,612	6,351	8,369	8,524
	単価（円/kg）	2,876	2,706	2,552	2,798	2,692
A-4	頭数（頭）	3,901	3,395	4,610	4,940	4,891
	重量（ト）	1,867	1,622	2,192	2,327	2,325
	金額（百万円）	4,624	3,728	4,732	5,485	5,186
	単価（円/kg）	2,477	2,298	2,159	2,357	2,230
A-3	頭数（頭）	2,207	2,300	2,879	2,845	2,900
	重量（ト）	1,017	1,048	1,299	1,265	1,287
	金額（百万円）	2,179	2,024	2,340	2,425	2,303
	単価（円/kg）	2,144	1,931	1,801	1,917	1,789
A-2	頭数（頭）	2,112	3,127	2,932	2,845	2,573
	重量（ト）	885	1,274	1,185	1,145	1,025
	金額（百万円）	1,358	1,753	1,647	1,725	1,381
	単価（円/kg）	1,535	1,376	1,390	1,507	1,347
A-1	頭数（頭）	3	-	5	1	-
	重量（ト）	1	-	2	0	-
	金額（百万円）	1	-	2	0	-
	単価（円/kg）	954	-	934	985	-
計	頭数（頭）	11,080	12,232	15,398	16,564	16,597
	重量（ト）	5,189	5,649	7,166	7,729	7,804
	金額（百万円）	12,245	12,116	15,072	18,004	17,395
	単価（円/kg）	2,360	2,145	2,103	2,330	2,229

(2) Bランク

	H30年度	R 1年度	R 2年度	R 3年度	R 4年度	
B-5	頭数 (頭)	101	59	113	122	69
	重量 (ト)	48	29	53	60	36
	金額 (百万円)	118	64	113	137	74
	単価 (円/kg)	2,432	2,225	2,139	2,288	2,079
B-4	頭数 (頭)	944	641	865	927	837
	重量 (ト)	462	323	430	463	428
	金額 (百万円)	910	601	760	862	762
	単価 (円/kg)	1,970	1,861	1,766	1,862	1,779
B-3	頭数 (頭)	2,312	2,144	2,103	2,588	2,523
	重量 (ト)	1,121	1,042	1,014	1,231	1,215
	金額 (百万円)	1,876	1,718	1,595	1,988	1,834
	単価 (円/kg)	1,673	1,650	1,572	1,615	1,510
B-2	頭数 (頭)	5,232	4,973	4,392	4,795	4,962
	重量 (ト)	2,202	2,108	1,794	1,942	1,974
	金額 (百万円)	2,951	2,846	2,284	2,654	2,453
	単価 (円/kg)	1,340	1,350	1,273	1,366	1,243
B-1	頭数 (頭)	170	120	152	71	105
	重量 (ト)	53	40	53	25	32
	金額 (百万円)	43	29	38	18	23
	単価 (円/kg)	798	726	722	713	712
計	頭数 (頭)	8,759	7,937	7,625	8,503	8,496
	重量 (ト)	3,887	3,542	3,345	3,721	3,684
	金額 (百万円)	5,897	5,259	4,789	5,658	5,146
	単価 (円/kg)	1,517	1,485	1,432	1,521	1,397

(3) Cランク

	H30年度	R 1年度	R 2年度	R 3年度	R 4年度	
C-5	頭数 (頭)	1	2	1	1	2
	重量 (ト)	0	1	1	1	1
	金額 (百万円)	1	2	1	1	2
	単価 (円/kg)	2,162	2,152	1,599	2,053	1,895
C-4	頭数 (頭)	43	28	45	48	64
	重量 (ト)	23	15	24	26	37
	金額 (百万円)	37	25	37	43	57
	単価 (円/kg)	1,596	1,677	1,552	1,631	1,549
C-3	頭数 (頭)	321	272	247	322	363
	重量 (ト)	164	142	130	170	195
	金額 (百万円)	249	219	186	251	274
	単価 (円/kg)	1,519	1,545	1,432	1,481	1,406
C-2	頭数 (頭)	1,455	1,379	889	1,057	935
	重量 (ト)	636	615	387	458	416
	金額 (百万円)	717	696	389	492	450
	単価 (円/kg)	1,128	1,132	1,006	1,074	1,082
C-1	頭数 (頭)	1,587	1,385	1,488	1,226	1,366
	重量 (ト)	444	379	415	347	364
	金額 (百万円)	267	244	268	204	215
	単価 (円/kg)	602	643	647	589	591
計	頭数 (頭)	3,407	3,066	2,670	2,654	2,730
	重量 (ト)	1,268	1,152	956	1,002	1,013
	金額 (百万円)	1,272	1,186	882	992	999
	単価 (円/kg)	1,003	1,030	922	990	986

(4) 牛全体

	H30年度	R1年度	R2年度	R3年度	R4年度	
5等級	頭数(頭)	2,959	3,471	5,086	6,056	6,304
	重量(ト)	1,469	1,734	2,542	3,051	3,203
	金額(百万円)	4,202	4,679	6,465	8,507	8,600
	単価(円/kg)	2,861	2,698	2,544	2,788	2,685
4等級	頭数(頭)	4,888	4,064	5,520	5,915	5,792
	重量(ト)	2,352	1,960	2,645	2,816	2,791
	金額(百万円)	5,571	4,354	5,529	6,390	6,005
	単価(円/kg)	2,369	2,221	2,090	2,269	2,152
3等級	頭数(頭)	4,840	4,716	5,229	5,755	5,786
	重量(ト)	2,302	2,231	2,443	2,666	2,697
	金額(百万円)	4,305	3,961	4,121	4,664	4,411
	単価(円/kg)	1,870	1,775	1,686	1,750	1,636
2等級	頭数(頭)	8,799	9,479	8,213	8,697	8,470
	重量(ト)	3,723	3,997	3,367	3,546	3,415
	金額(百万円)	5,026	5,295	4,320	4,872	4,285
	単価(円/kg)	1,350	1,325	1,283	1,374	1,255
1等級	頭数(頭)	1,760	1,505	1,645	1,298	1,471
	重量(ト)	499	419	469	372	396
	金額(百万円)	311	273	308	222	238
	単価(円/kg)	624	651	657	597	601
計	頭数(頭)	23,246	23,235	25,693	27,721	27,823
	重量(ト)	10,344	10,342	11,467	12,452	12,501
	金額(百万円)	19,415	18,561	20,743	24,654	23,539
	単価(円/kg)	1,877	1,795	1,809	1,980	1,883

6 豚の取扱高（規格別・年度別）

（1）極上

		H30年度	R 1 年度	R 2 年度	R 3 年度	R 4 年度
一般	頭数（頭）	133	86	225	112	153
	重量（ト）	10	7	17	9	12
	金額（百万円）	6	4	10	5	8
	単価（円/kg）	569	650	591	599	659
予約相対	頭数（頭）	258	176	716	1,014	1,554
	重量（ト）	20	14	55	78	120
	金額（百万円）	11	7	30	42	73
	単価（円/kg）	536	525	539	537	607
計	頭数（頭）	391	262	941	1,126	1,707
	重量（ト）	30	20	72	86	132
	金額（百万円）	16	11	40	47	81
	単価（円/kg）	547	566	551	543	612

（2）上

		H30年度	R 1 年度	R 2 年度	R 3 年度	R 4 年度
一般	頭数（頭）	14,157	12,482	10,314	9,114	9,740
	重量（ト）	1,059	937	775	681	729
	金額（百万円）	535	478	431	355	429
	単価（円/kg）	505	510	556	521	588
予約相対	頭数（頭）	44,956	45,728	41,242	36,748	42,833
	重量（ト）	3,399	3,455	3,109	2,782	3,255
	金額（百万円）	1,734	1,788	1,753	1,481	1,924
	単価（円/kg）	510	518	564	532	591
計	頭数（頭）	59,113	58,210	51,556	45,862	52,573
	重量（ト）	4,458	4,391	3,884	3,463	3,984
	金額（百万円）	2,269	2,266	2,184	1,836	2,352
	単価（円/kg）	509	516	562	530	590

(3) 中

	H30年度	R 1 年度	R 2 年度	R 3 年度	R 4 年度	
一般	頭数 (頭)	12,441	13,445	13,577	14,306	13,172
	重量 (ト)	932	1,013	1,014	1,060	981
	金額 (百万円)	438	479	533	512	541
	単価 (円/kg)	470	473	525	483	551
予約相対	頭数 (頭)	28,759	34,317	36,309	36,031	28,194
	重量 (ト)	2,222	2,661	2,784	2,774	2,174
	金額 (百万円)	1,093	1,321	1,504	1,433	1,235
	単価 (円/kg)	492	497	540	517	568
計	頭数 (頭)	41,200	47,762	49,886	50,337	41,366
	重量 (ト)	3,154	3,674	3,799	3,834	3,155
	金額 (百万円)	1,531	1,801	2,037	1,945	1,777
	単価 (円/kg)	485	490	536	507	563

(4) 並

	H30年度	R 1 年度	R 2 年度	R 3 年度	R 4 年度	
一般	頭数 (頭)	5,636	5,318	5,259	5,216	4,203
	重量 (ト)	436	416	416	406	331
	金額 (百万円)	184	177	198	178	168
	単価 (円/kg)	421	425	475	438	505
予約相対	頭数 (頭)	10,639	9,905	12,042	12,521	10,046
	重量 (ト)	816	775	897	933	760
	金額 (百万円)	363	343	443	437	390
	単価 (円/kg)	444	442	494	469	513
計	頭数 (頭)	16,275	15,223	17,301	17,737	14,249
	重量 (ト)	1,252	1,192	1,313	1,339	1,091
	金額 (百万円)	546	519	640	615	557
	単価 (円/kg)	436	436	488	460	511

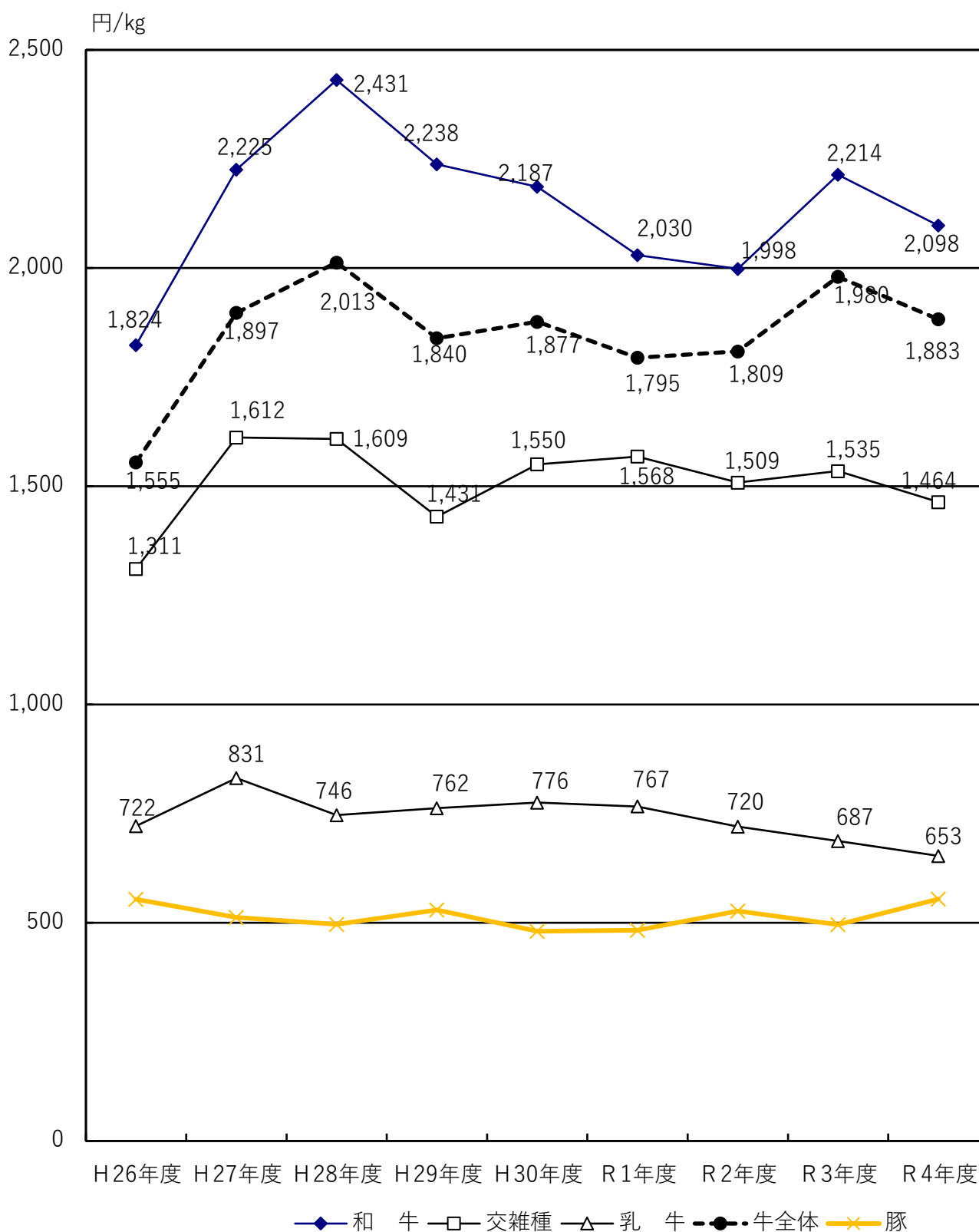
(5) 等外

	H30年度	R1年度	R2年度	R3年度	R4年度	
一般	頭数 (頭)	2,396	2,159	2,075	2,021	1,884
	重量 (ト)	250	253	226	232	233
	金額 (百万円)	86	75	72	74	77
	単価 (円/kg)	344	297	317	320	333
予約相对	頭数 (頭)	4,643	5,165	4,144	6,339	5,641
	重量 (ト)	402	439	363	535	433
	金額 (百万円)	138	139	116	186	159
	単価 (円/kg)	344	316	318	348	367
計	頭数 (頭)	7,039	7,324	6,219	8,360	7,525
	重量 (ト)	652	691	589	766	666
	金額 (百万円)	224	213	187	260	236
	単価 (円/kg)	344	309	318	340	355

(6) 豚全体

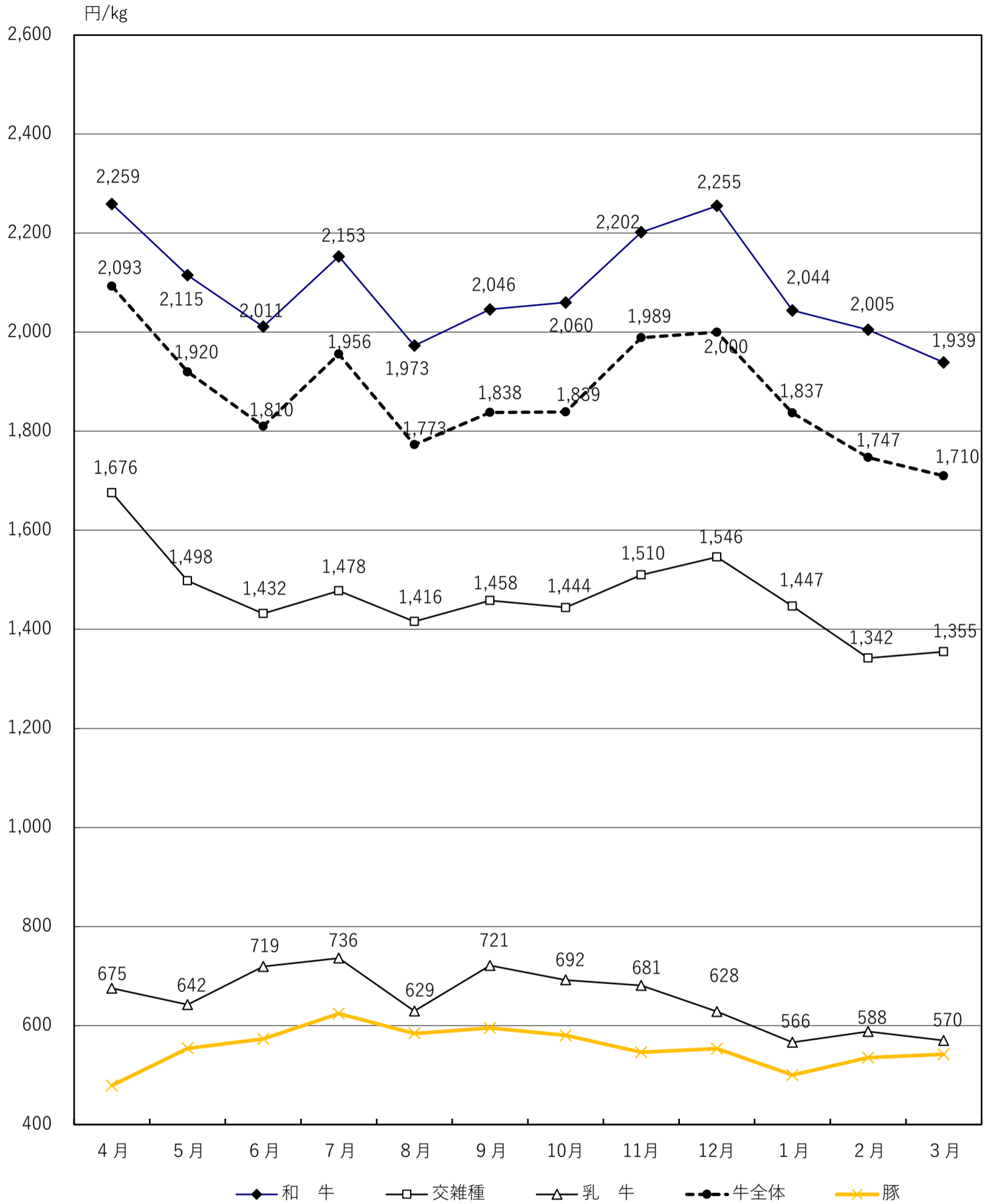
	H30年度	R1年度	R2年度	R3年度	R4年度	
一般	頭数 (頭)	34,763	33,490	31,450	30,769	29,152
	重量 (ト)	2,688	2,626	2,448	2,387	2,287
	金額 (百万円)	1,248	1,213	1,243	1,124	1,223
	単価 (円/kg)	464	462	508	471	535
予約相对	頭数 (頭)	89,255	95,291	94,453	92,653	88,268
	重量 (ト)	6,859	7,343	7,209	7,101	6,741
	金額 (百万円)	3,339	3,598	3,846	3,580	3,780
	単価 (円/kg)	487	490	533	504	561
計	頭数 (頭)	124,018	128,781	125,903	123,422	117,420
	重量 (ト)	9,547	9,968	9,657	9,488	9,027
	金額 (百万円)	4,587	4,811	5,089	4,704	5,003
	単価 (円/kg)	480	483	527	496	554

7 卸売価格（年度別）



	H26年度	H27年度	H28年度	H29年度	H30年度	R1年度	R2年度	R3年度	R4年度	前年度比(%)
和牛	1,824	2,225	2,431	2,238	2,187	2,030	1,998	2,214	2,098	94.7
交雑種	1,311	1,612	1,609	1,431	1,550	1,568	1,509	1,535	1,464	95.4
乳牛	722	831	746	762	776	767	720	687	653	95.0
牛全体	1,555	1,897	2,013	1,840	1,877	1,795	1,809	1,980	1,883	95.1
豚	554	512	497	529	480	483	527	496	554	111.8

8 令和4年度 卸売価格（月別）



（単位：円/kg）

	4月	5月	6月	7月	8月	9月	10月	11月	12月	1月	2月	3月
和牛	2,259	2,115	2,011	2,153	1,973	2,046	2,060	2,202	2,255	2,044	2,005	1,939
交雑種	1,676	1,498	1,432	1,478	1,416	1,458	1,444	1,510	1,546	1,447	1,342	1,355
乳牛	675	642	719	736	629	721	692	681	628	566	588	570
牛全体	2,093	1,920	1,810	1,956	1,773	1,838	1,839	1,989	2,000	1,837	1,747	1,710
豚	479	554	573	624	584	595	580	546	553	500	535	542