

2 概況

—出生の動向—

図1 出生率の年次推移(北九州市—全国)

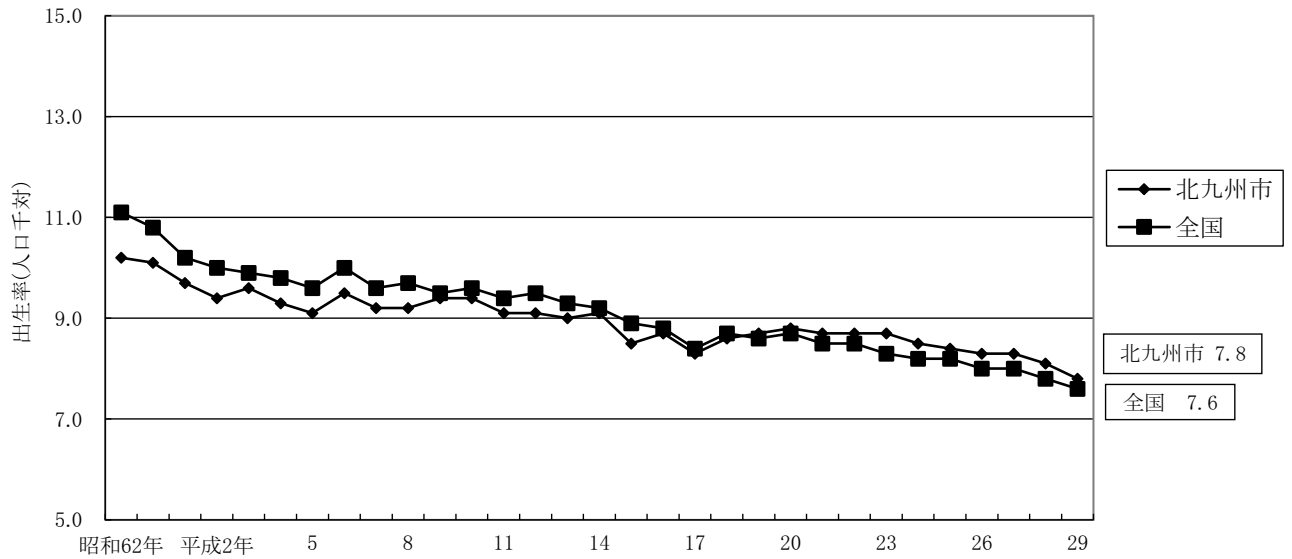


図2 合計特殊出生率の年次推移

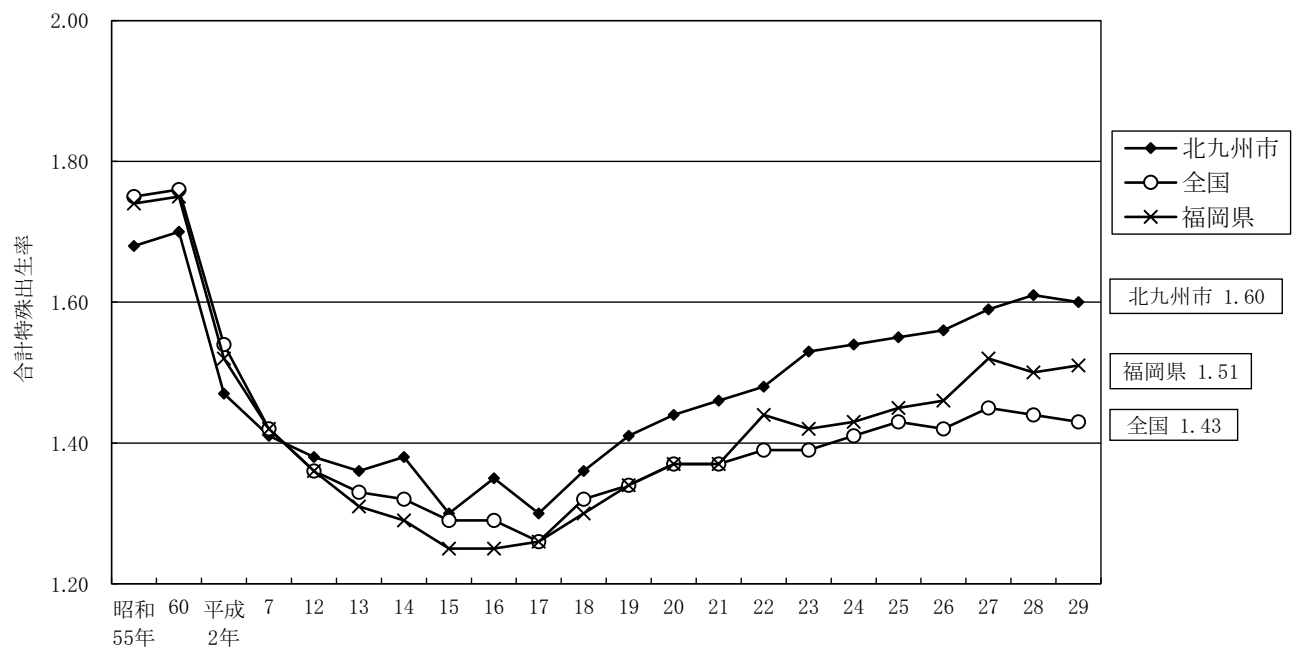


図3 出生数及び低体重児(2500g未満)の出生割合(母の年齢)

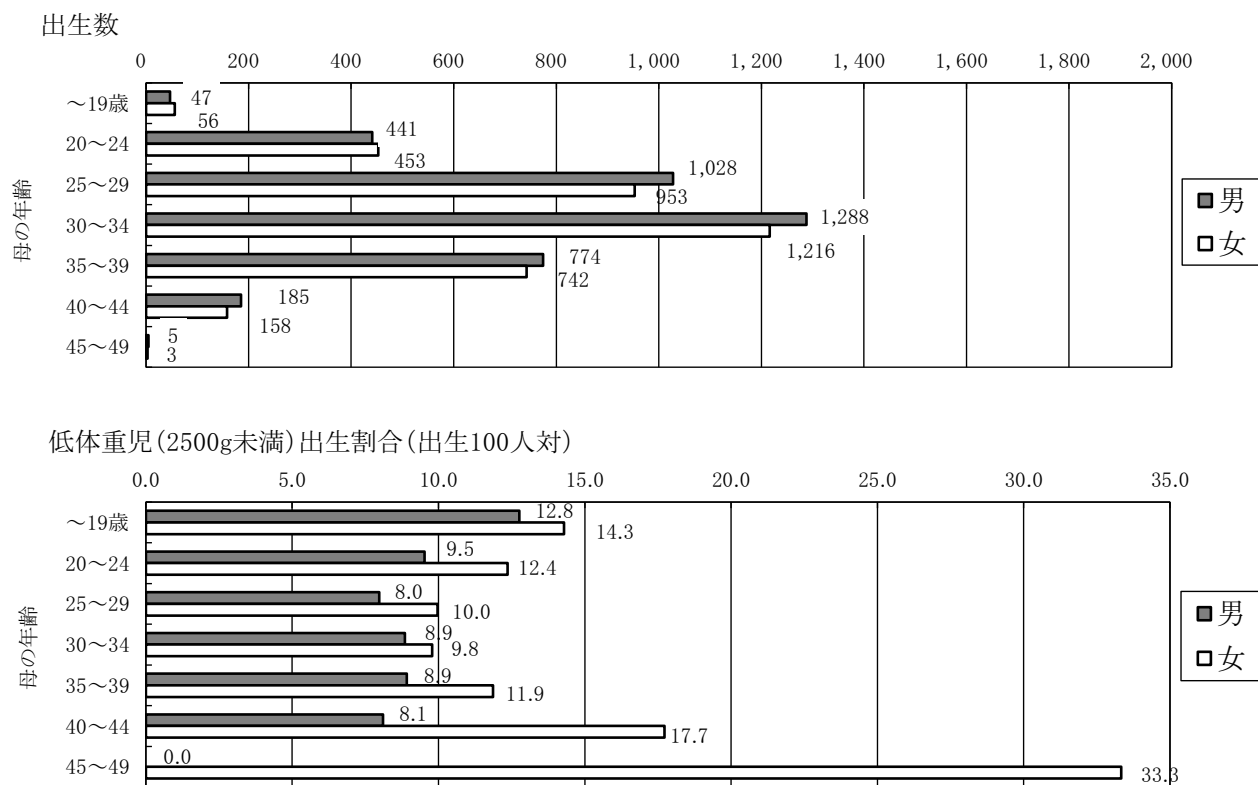


図4 出生数の年次推移(母の年齢)

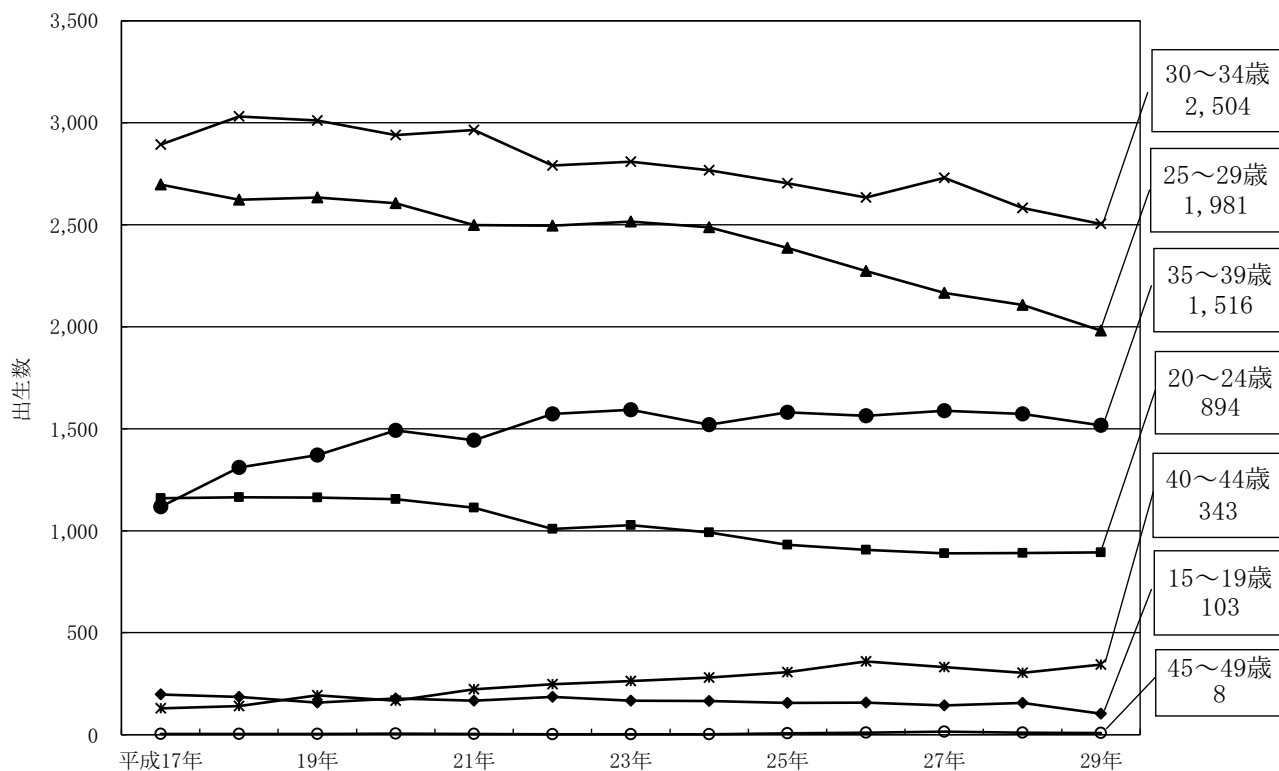


図5 出生数及び出生率（区）

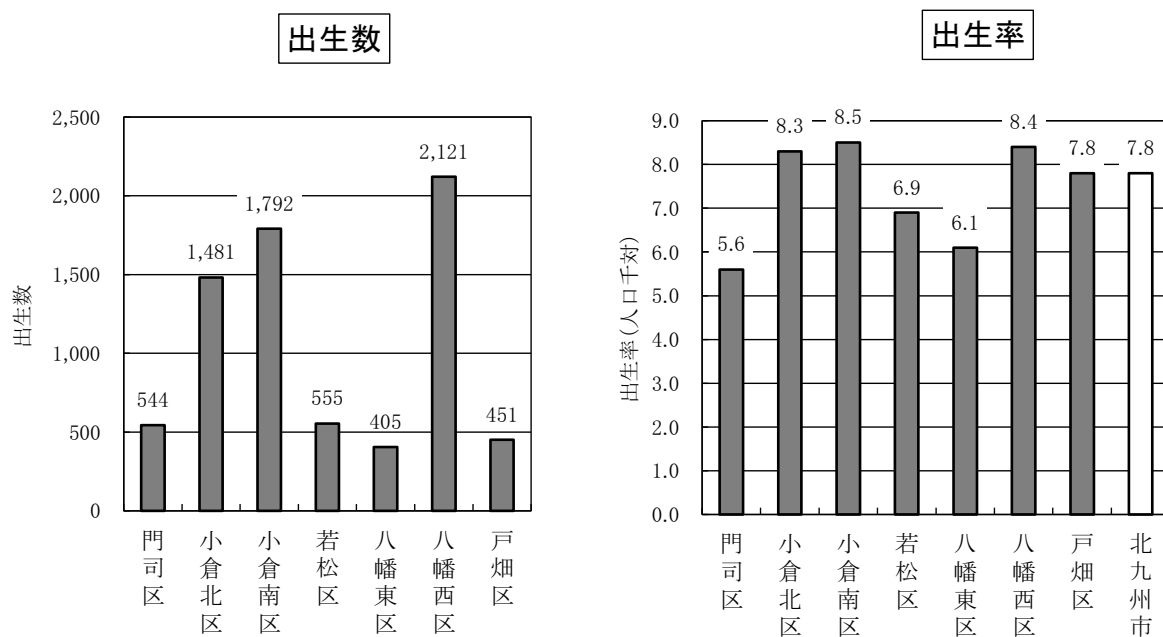


図6 出生率(全国—福岡県—21大都市)

