

# 消費

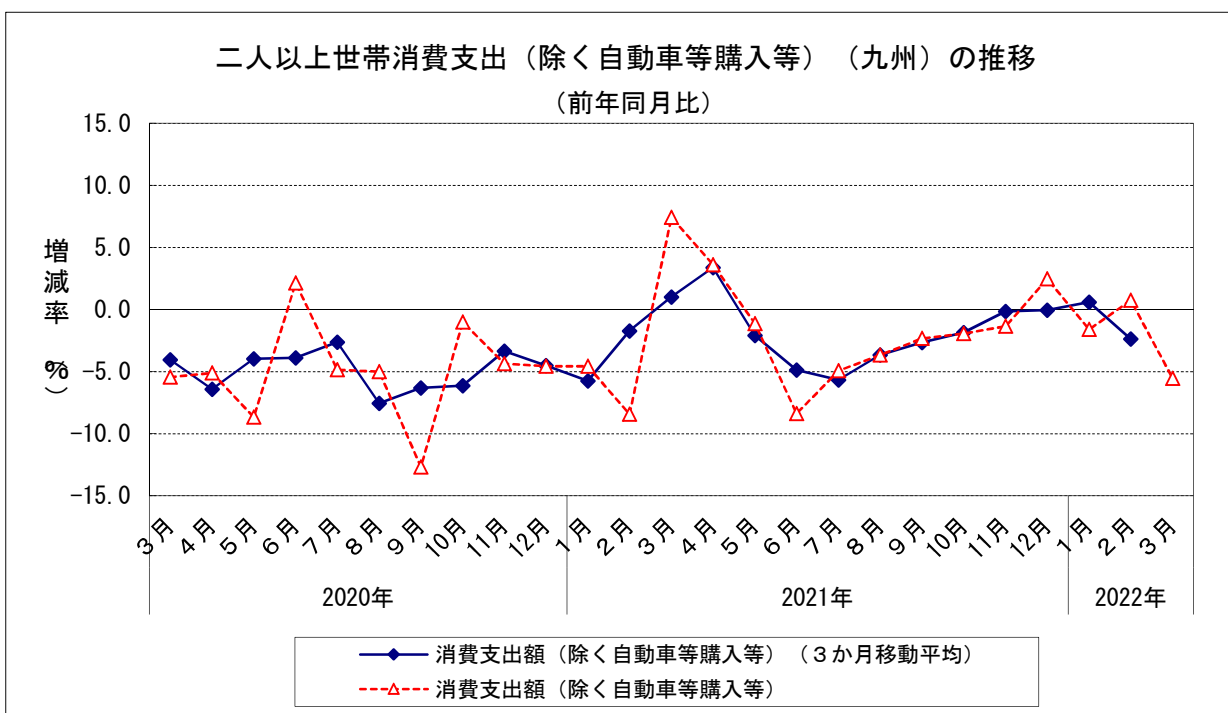
1 二人以上世帯消費支出（除く自動車等購入等）（九州）（2022年2月）  
 (1) 前年同月比：2か月ぶりのマイナス（3か月移動平均）

|       |       | 消費支出額<br>a | 住居の設備修繕・維持<br>+自動車等購入費<br>+仕送り金<br>b | 消費支出額<br>(除く自動車等購入等) |         | 消費支出額<br>(除く自動車等購入等)<br>(3か月移動平均) |         |       |
|-------|-------|------------|--------------------------------------|----------------------|---------|-----------------------------------|---------|-------|
|       |       |            |                                      | a - b                | 前年同月比   |                                   | 前年同月比   |       |
| 2021年 | 3月    | 305,779    | 34,922                               | 270,857              | 7.4     | 244,272                           | 1.0     |       |
|       | 4月    | 277,896    | 32,438                               | 245,458              | 3.6     | 249,975                           | 3.4     |       |
|       | 5月    | 248,963    | 15,352                               | 233,611              | ▲ 1.1   | 236,212                           | ▲ 2.1   |       |
|       | 6月    | 246,138    | 16,572                               | 229,566              | ▲ 8.4   | 229,524                           | ▲ 4.9   |       |
|       | 7月    | 244,081    | 18,687                               | 225,394              | ▲ 4.9   | 230,479                           | ▲ 5.7   |       |
|       | 8月    | 262,567    | 26,089                               | 236,478              | ▲ 3.7   | 227,897                           | ▲ 3.6   |       |
|       | 9月    | 238,190    | 16,372                               | 221,818              | ▲ 2.3   | 232,729                           | ▲ 2.6   |       |
|       | 10月   | 257,784    | 17,893                               | 239,891              | ▲ 1.9   | 230,212                           | ▲ 1.9   |       |
|       | 11月   | 248,913    | 19,985                               | 228,928              | ▲ 1.3   | 248,330                           | ▲ 0.2   |       |
|       | 12月   | 289,311    | 13,139                               | 276,172              | 2.5     | 248,556                           | ▲ 0.0   |       |
|       | 2022年 | 1月         | 253,054                              | 12,485               | 240,569 | ▲ 1.6                             | 244,951 | 0.6   |
|       |       | 2月         | 241,591                              | 23,479               | 218,112 | 0.7                               | 238,165 | ▲ 2.4 |
| 3月    |       | 282,452    | 26,637                               | 255,815              | ▲ 5.6   | ...                               | ...     |       |

資料出所:総務省「家計調査」

単位:円,%

※消費支出額（除く自動車等購入等）とは、消費支出総額から振れが大きい「自動車等購入」や「住居の設備修繕・維持」、「仕送り金」を除外した額である。



# 消費

## 2 二人以上世帯サービス支出額（九州）（2022年2月）

（1）前年同月比：10か月連続のマイナス（3か月移動平均）

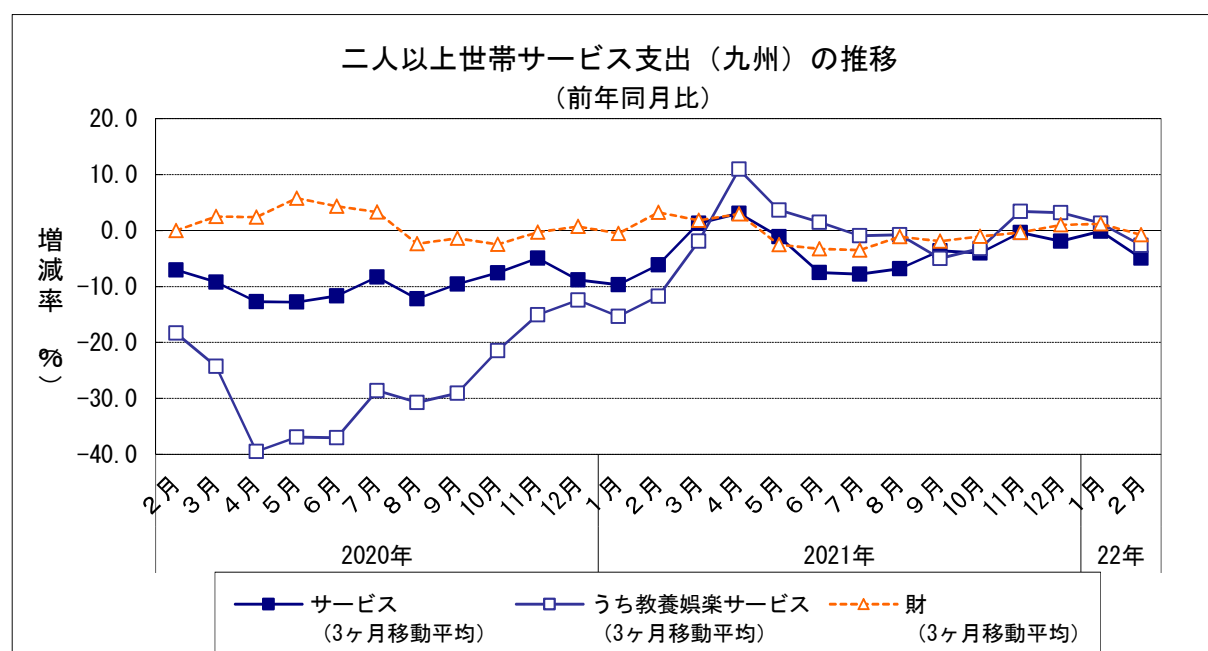
|       |     | サービス支出           |                  |                  | 財支出              |         |       |
|-------|-----|------------------|------------------|------------------|------------------|---------|-------|
|       |     | 3か月移動平均<br>前年同月比 | うち教養娯楽<br>サービス支出 | 3か月移動平均<br>前年同月比 | 3か月移動平均<br>前年同月比 |         |       |
| 2021年 | 3月  | 97,679           | 1.3              | 11,299           | ▲ 1.9            | 151,137 | 1.8   |
|       | 4月  | 97,265           | 3.1              | 12,525           | 11.0             | 132,023 | 2.9   |
|       | 5月  | 82,905           | ▲ 1.1            | 8,917            | 3.6              | 134,745 | ▲ 2.5 |
|       | 6月  | 81,696           | ▲ 7.5            | 10,321           | 1.5              | 130,040 | ▲ 3.3 |
|       | 7月  | 78,867           | ▲ 7.8            | 11,192           | ▲ 0.9            | 131,469 | ▲ 3.5 |
|       | 8月  | 83,094           | ▲ 6.8            | 11,027           | ▲ 0.8            | 136,147 | ▲ 1.1 |
|       | 9月  | 81,745           | ▲ 3.6            | 10,561           | ▲ 5.0            | 126,577 | ▲ 1.9 |
|       | 10月 | 97,823           | ▲ 4.0            | 12,582           | ▲ 3.2            | 128,887 | ▲ 1.0 |
|       | 11月 | 83,975           | ▲ 0.4            | 13,331           | 3.4              | 130,265 | ▲ 0.4 |
|       | 12月 | 95,771           | ▲ 1.9            | 15,081           | 3.2              | 159,345 | 1.0   |
| 2022年 | 1月  | 80,145           | ▲ 0.1            | 11,335           | 1.3              | 135,597 | 1.2   |
|       | 2月  | 79,499           | ▲ 5.0            | 10,515           | ▲ 2.7            | 125,071 | ▲ 0.8 |
|       | 3月  | 88,546           | …                | 10,822           | …                | 145,613 | …     |

資料出所：総務省「家計調査」

単位：円，%

※前表の消費支出額（除く自動車等購入等）（a-b）から「こづかい（使途不明）」と「交際費」を除いたものをサービス支出と財支出とに分類したものである。

※サービス支出……財（商品）の購入以外のサービスへの支出（例：外食、家賃、運賃、通信料、宿泊料、パック旅行費、月謝、放送受信料等、映画・演劇・スポーツ等入場料、スポーツクラブ会費、インターネット接続料、理美容サービス代など）



# 消費

## 3 小売業販売額（全国、九州・沖縄）（2022年3月）

- (1) 前年同月比（全国）：2か月ぶりのプラス
- (2) 前年同月比（九州・沖縄）：2か月ぶりのプラス

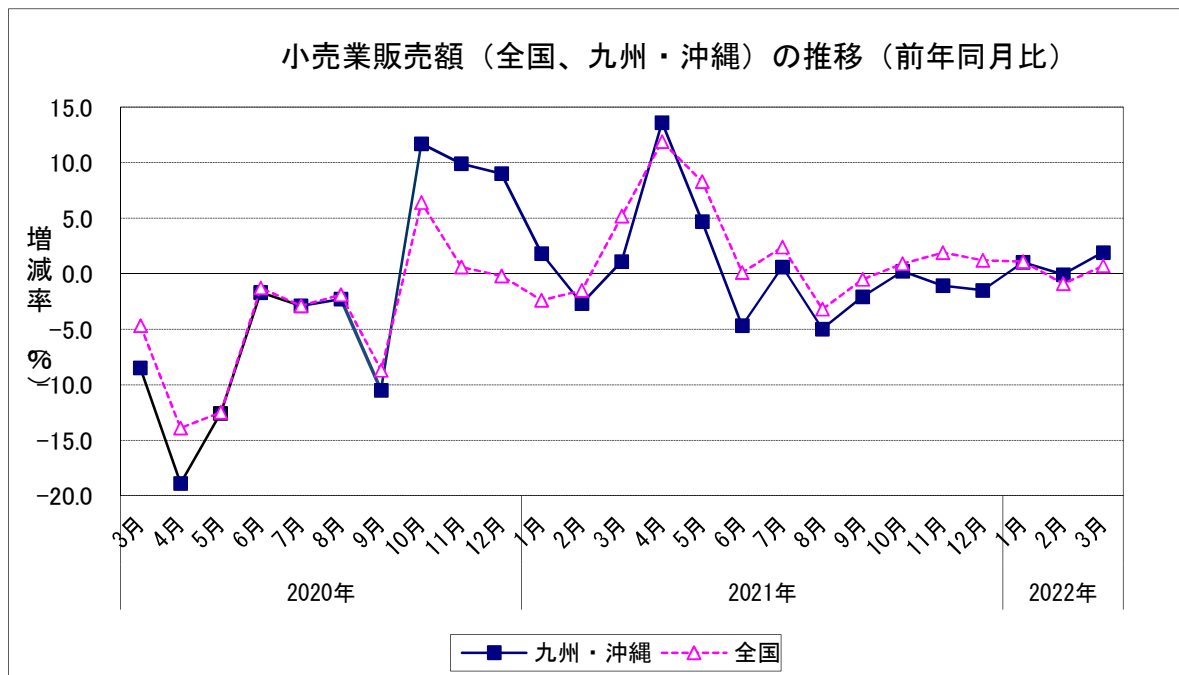
|       |       | 全国     |        | 九州・沖縄 |       |      |
|-------|-------|--------|--------|-------|-------|------|
|       |       | 販売額    | 前年同月比  | 販売額   | 前年同月比 |      |
| 2021年 | 3月    | 13,499 | 5.2    | 967   | 1.1   |      |
|       | 4月    | 12,192 | 11.9   | 897   | 13.6  |      |
|       | 5月    | 11,959 | 8.3    | 888   | 4.7   |      |
|       | 6月    | 12,299 | 0.1    | 892   | ▲4.7  |      |
|       | 7月    | 12,728 | 2.4    | 952   | 0.6   |      |
|       | 8月    | 12,025 | ▲3.2   | 896   | ▲5.0  |      |
|       | 9月    | 12,051 | ▲0.5   | 880   | ▲2.1  |      |
|       | 10月   | 12,541 | 0.9    | 937   | 0.2   |      |
|       | 11月   | 12,806 | 1.9    | 934   | ▲1.1  |      |
|       | 12月   | 14,631 | 1.2    | 1,102 | ▲1.5  |      |
|       | 2022年 | 1月     | 12,238 | 1.1   | 893   | 1.0  |
|       |       | 2月     | 11,523 | ▲0.9  | 826   | ▲0.1 |
| 3月    |       | 13,588 | 0.7    | 986   | 1.9   |      |

|       |        | 全国     |       |
|-------|--------|--------|-------|
|       |        | 販売額    | 前年同月比 |
| 2020年 | 1～3月   | 35,828 | ▲1.3  |
|       | 4～6月   | 34,223 | ▲9.3  |
|       | 7～9月   | 36,956 | ▲4.5  |
|       | 10～12月 | 39,450 | 2.1   |
| 2021年 | 1～3月   | 37,229 | 0.5   |
|       | 4～6月   | 36,451 | 6.5   |
|       | 7～9月   | 36,804 | ▲0.4  |
| 2022年 | 1～3月   | 37,349 | 0.3   |

|       | 小売業販売額<br>(全国) | 前年比<br>(全国) |
|-------|----------------|-------------|
| 2019年 | 146,457        | ▲3.2        |
| 2020年 | 150,462        | 1.9         |
| 2021年 | 37,349         | 0.0         |

資料出所：経済産業省「商業動態統計」  
販売額単位：10億円

※商業動態統計の見直しがあったことから、2020年2月以前の販売額及び前年（同期、同月）比増減率は、ギャップを修正するリンク係数で処理した数値で計算している。



# 消費

## 4 百貨店販売額（2022年3月）

(1) 前年同月比(全店ベース)：6か月連続のプラス

|       |       | 百貨店<br>販売額 | 前年同月比<br>(全店) | 前年同月比<br>(既存店) |      |
|-------|-------|------------|---------------|----------------|------|
| 2021年 | 3月    | 22,675     | 26.9          | 31.7           |      |
|       | 4月    | 18,124     | 343.3         | 378.7          |      |
|       | 5月    | 14,347     | 73.8          | 81.4           |      |
|       | 6月    | 18,749     | ▲ 1.2         | 1.6            |      |
|       | 7月    | 22,719     | 3.5           | 7.4            |      |
|       | 8月    | 14,902     | ▲ 13.2        | ▲ 9.3          |      |
|       | 9月    | 16,605     | ▲ 2.1         | ▲ 2.1          |      |
|       | 10月   | 21,979     | 5.9           | 5.9            |      |
|       | 11月   | 24,686     | 6.3           | 6.3            |      |
|       | 12月   | 33,330     | 12.1          | 12.1           |      |
|       | 2022年 | 1月         | 20,527        | 22.7           | 22.7 |
|       |       | 2月         | 16,350        | 2.3            | 2.3  |
| 3月    |       | 23,255     | 2.6           | 2.6            |      |

|       |        | 百貨店<br>販売額 | 前年同期比<br>(全店) |
|-------|--------|------------|---------------|
| 2020年 | 4～6月   | 31,328     | ▲ 55.6        |
|       | 7～9月   | 56,083     | ▲ 24.4        |
|       | 10～12月 | 73,702     | ▲ 8.1         |
| 2021年 | 1～3月   | 55,399     | ▲ 10.0        |
|       | 4～6月   | 51,220     | 63.5          |
|       | 7～9月   | 54,226     | ▲ 3.3         |
| 2022年 | 1～3月   | 79,995     | 8.5           |
|       |        | 60,132     | 8.5           |

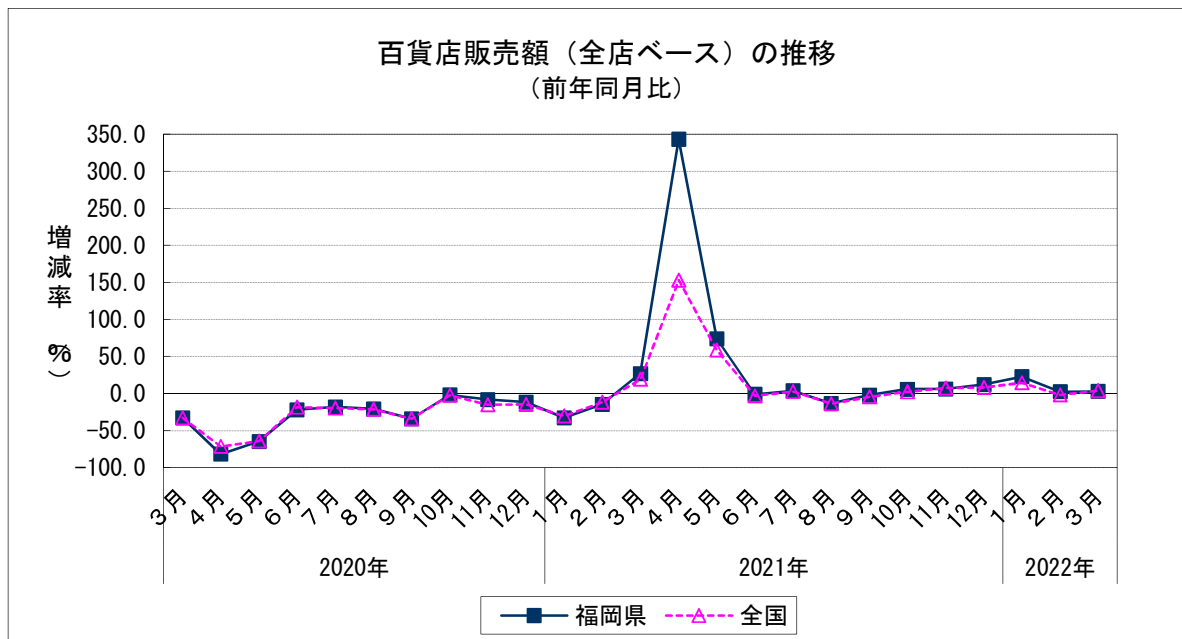
|       | 百貨店販売額  | 前年比(全店) |
|-------|---------|---------|
| 2019年 | 302,945 | ▲ 3.8   |
| 2020年 | 222,654 | ▲ 26.5  |
| 2021年 | 240,840 | 8.2     |

資料出所：経済産業省「商業動態統計」

販売額単位：百万円 前年（同期, 同月）比：%

※2020年以前の販売額が年間補正後の額である。

※既存店ベースの百貨店販売額の金額は公表されていない。



# 消費

## 5 スーパー販売額（2022年3月）

(1) 前年同月比（全店ベース）：3か月連続のプラス

|       |       | スーパー販売額 | 前年同月比<br>(全店) | 前年同月比<br>(既存店) |       |
|-------|-------|---------|---------------|----------------|-------|
| 2021年 | 3月    | 30,956  | ▲ 1.2         | ▲ 3.3          |       |
|       | 4月    | 30,539  | 6.7           | 4.3            |       |
|       | 5月    | 31,861  | ▲ 0.4         | ▲ 2.8          |       |
|       | 6月    | 31,413  | ▲ 4.2         | ▲ 6.4          |       |
|       | 7月    | 33,433  | ▲ 0.5         | ▲ 2.7          |       |
|       | 8月    | 33,404  | ▲ 3.5         | ▲ 5.5          |       |
|       | 9月    | 30,097  | ▲ 2.1         | ▲ 4.1          |       |
|       | 10月   | 31,499  | ▲ 0.4         | ▲ 1.5          |       |
|       | 11月   | 31,105  | ▲ 1.9         | ▲ 2.1          |       |
|       | 12月   | 39,466  | ▲ 1.4         | ▲ 2.0          |       |
|       | 2022年 | 1月      | 32,220        | 0.5            | ▲ 0.2 |
|       |       | 2月      | 28,493        | 1.1            | 1.0   |
| 3月    |       | 31,143  | 0.6           | 0.2            |       |

|       |        | スーパー販売額 | 前年同期比<br>(全店) |
|-------|--------|---------|---------------|
| 2020年 | 4～6月   | 93,426  | 1.6           |
|       | 7～9月   | 98,978  | 0.1           |
|       | 10～12月 | 103,346 | 3.4           |
| 2021年 | 1～3月   | 91,194  | ▲ 0.6         |
|       | 4～6月   | 93,813  | 0.4           |
|       | 7～9月   | 96,934  | ▲ 2.1         |
| 2022年 | 1～3月   | 91,856  | 0.7           |

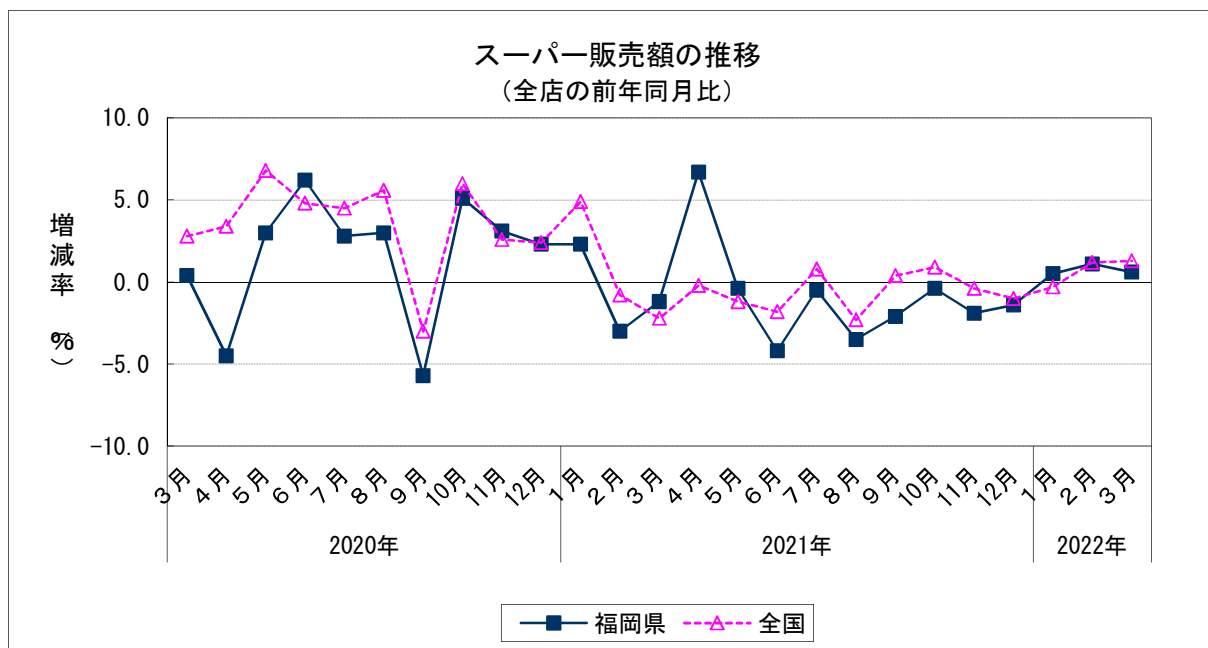
|       | スーパー販売額 | 前年比(全店) |
|-------|---------|---------|
| 2019年 | 381,416 | ▲ 0.8   |
| 2020年 | 387,482 | 1.6     |
| 2021年 | 384,011 | ▲ 0.9   |

資料出所：経済産業省「商業動態統計」

販売額単位：百万円 前年（同期、同月）比：%

※2020年以前の販売額が年間補正後の額である。

※商業動態統計の見直しがあったことから、2020年2月以前の販売額及び前年（同期、同月）比増減率は、ギャップを修正するリンク係数で処理した数値で計算している。



# 消費

## 6 コンビニエンス・ストア及び専門量販店販売額（2022年3月）

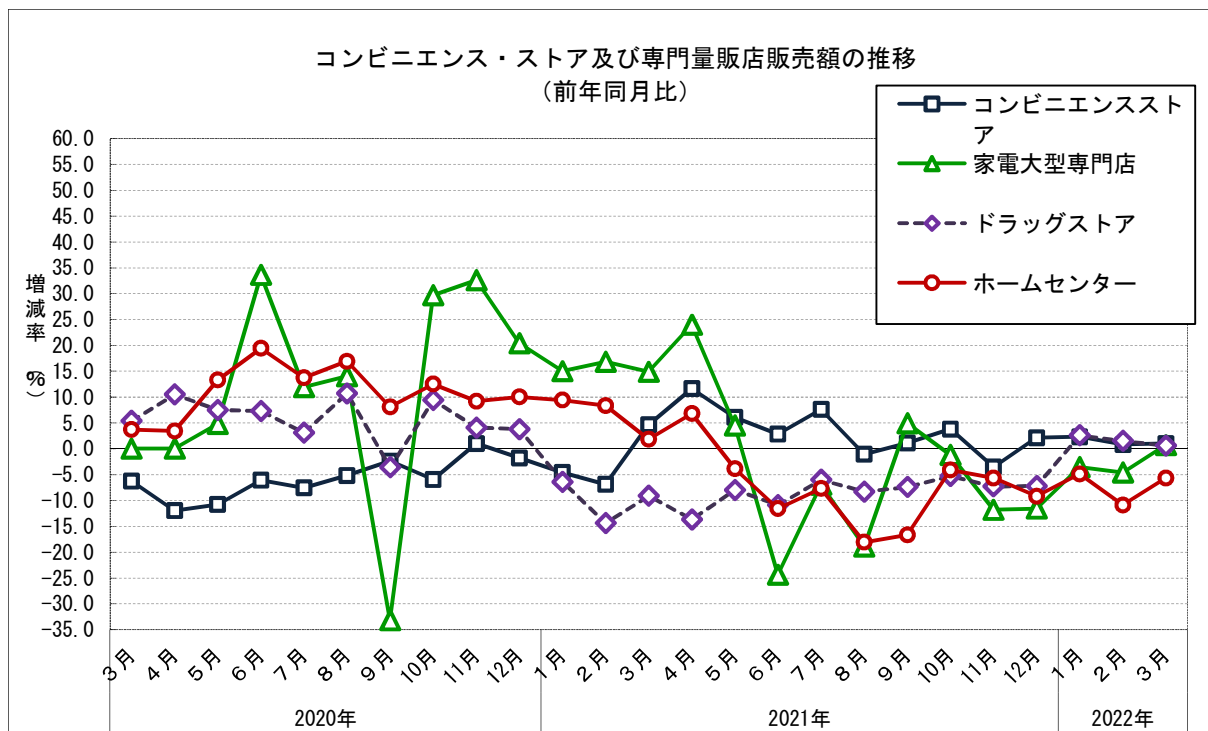
- (1) コンビニエンスストア前年同月比（全店ベース）：4か月連続のプラス
- (2) 家電大型専門店の前年同月比（全店ベース）：6か月ぶりのプラス
- (3) ドラッグストアの前年同月比（全店ベース）：3か月連続のプラス
- (4) ホームセンターの前年同月比（全店ベース）：11か月連続のマイナス

|       |       | コンビニエンス・ストア  |               | 家電大型専門店      |               | ドラッグストア      |               | ホームセンター      |               |       |
|-------|-------|--------------|---------------|--------------|---------------|--------------|---------------|--------------|---------------|-------|
|       |       | 販売額<br>(百万円) | 前年同月比<br>(全店) | 販売額<br>(百万円) | 前年同月比<br>(全店) | 販売額<br>(百万円) | 前年同月比<br>(全店) | 販売額<br>(百万円) | 前年同月比<br>(全店) |       |
| 2021年 | 3月    | 42,017       | 4.6           | 15,912       | 14.9          | 23,677       | ▲9.1          | 10,038       | 1.8           |       |
|       | 4月    | 41,188       | 11.6          | 12,597       | 24.0          | 23,464       | ▲13.7         | 11,542       | 6.8           |       |
|       | 5月    | 40,851       | 6.0           | 13,783       | 4.5           | 24,035       | ▲8.0          | 11,954       | ▲3.9          |       |
|       | 6月    | 41,130       | 2.8           | 13,413       | ▲24.4         | 23,058       | ▲10.9         | 10,372       | ▲11.6         |       |
|       | 7月    | 44,958       | 7.6           | 15,078       | ▲7.0          | 24,035       | ▲6.0          | 10,127       | ▲7.7          |       |
|       | 8月    | 42,482       | ▲1.1          | 13,166       | ▲18.9         | 24,136       | ▲8.3          | 9,482        | ▲18.1         |       |
|       | 9月    | 42,165       | 1.1           | 12,902       | 4.9           | 23,318       | ▲7.4          | 9,882        | ▲16.7         |       |
|       | 10月   | 42,620       | 3.8           | 11,786       | ▲1.2          | 23,322       | ▲5.3          | 10,146       | ▲4.1          |       |
|       | 11月   | 40,799       | ▲3.6          | 12,273       | ▲11.8         | 21,908       | ▲7.3          | 9,763        | ▲5.7          |       |
|       | 12月   | 45,226       | 2.1           | 15,454       | ▲11.6         | 24,907       | ▲7.2          | 10,874       | ▲9.2          |       |
|       | 2022年 | 1月           | 40,582        | 2.3          | 14,501        | ▲3.6         | 22,447        | 2.6          | 8,661         | ▲4.9  |
|       |       | 2月           | 36,971        | 0.8          | 12,288        | ▲4.6         | 21,314        | 1.5          | 7,957         | ▲10.9 |
| 3月    |       | 42,425       | 1.0           | 16,027       | 0.7           | 23,822       | 0.6           | 9,468        | ▲5.7          |       |

資料出所：経済産業省「商業動態統計」

販売額単位：百万円 前年同月比：%

※2020年まで年間補正済み数値。



# 消費

## 7 新車登録台数（2022年4月）（普通車，小型車，軽自動車）

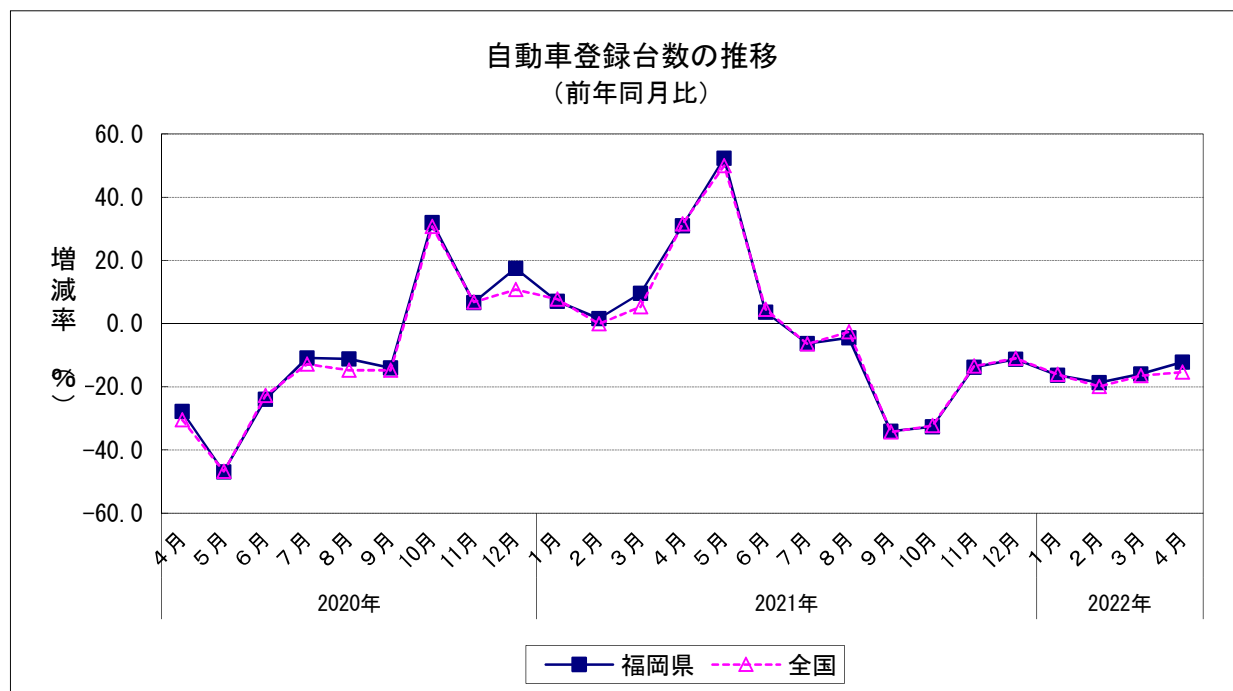
(1) 前年同月比：10か月連続のマイナス

|       |       | 新車登録台数 | 前年同月比  |        |
|-------|-------|--------|--------|--------|
| 2021年 | 4月    | 11,701 | 30.9   |        |
|       | 5月    | 10,655 | 52.3   |        |
|       | 6月    | 12,150 | 3.6    |        |
|       | 7月    | 13,234 | ▲ 6.4  |        |
|       | 8月    | 11,250 | ▲ 4.5  |        |
|       | 9月    | 10,709 | ▲ 34.1 |        |
|       | 10月   | 9,602  | ▲ 32.7 |        |
|       | 11月   | 11,990 | ▲ 13.8 |        |
|       | 12月   | 12,348 | ▲ 11.3 |        |
|       | 2022年 | 1月     | 11,323 | ▲ 16.4 |
|       |       | 2月     | 12,489 | ▲ 18.7 |
|       |       | 3月     | 17,530 | ▲ 16.0 |
| 4月    |       | 10,277 | ▲ 12.2 |        |

|       |        | 新車登録台数 | 前年同期比  |
|-------|--------|--------|--------|
| 2020年 | 1～3月   | 46,819 | ▲ 11.4 |
|       | 4～6月   | 27,656 | ▲ 32.5 |
|       | 7～9月   | 42,169 | ▲ 12.2 |
|       | 10～12月 | 42,103 | 17.9   |
| 2021年 | 1～3月   | 49,773 | 6.3    |
|       | 4～6月   | 34,506 | 24.8   |
|       | 7～9月   | 35,193 | ▲ 16.5 |
|       | 10～12月 | 33,940 | ▲ 19.4 |
| 2022年 | 1～3月   | 41,342 | ▲ 16.9 |

|       | 新車登録台数  | 前年比    |
|-------|---------|--------|
| 2019年 | 177,597 | ▲ 3.1  |
| 2020年 | 158,747 | ▲ 10.6 |
| 2021年 | 153,412 | ▲ 3.4  |

資料出所：福岡県自動車販売店協会、  
福岡県軽自動車協会



## 消 費

### 8 新車登録台数の内訳（2022年4月）

(1) 前年同月比

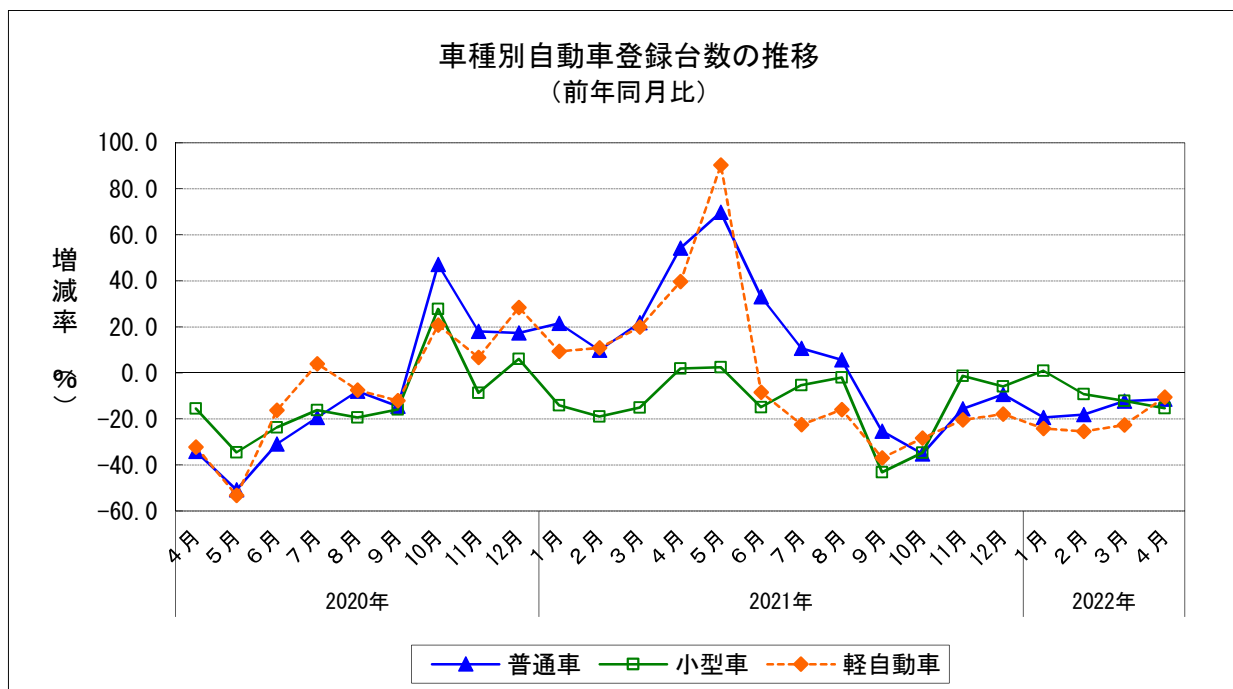
普通車： 8か月連続のマイナス

小型車： 3か月連続のマイナス

軽自動車： 11か月連続のマイナス

|       |       | 普通車   | 前年同月比  | 小型車    | 前年同月比  | 軽自動車   | 前年同月比  |        |
|-------|-------|-------|--------|--------|--------|--------|--------|--------|
| 2021年 | 4月    | 4,208 | 54.2   | 3,185  | 1.9    | 4,308  | 39.8   |        |
|       | 5月    | 4,053 | 69.8   | 2,530  | 2.5    | 4,072  | 90.4   |        |
|       | 6月    | 5,254 | 33.1   | 2,971  | ▲ 14.9 | 3,925  | ▲ 8.4  |        |
|       | 7月    | 5,207 | 10.7   | 3,954  | ▲ 5.4  | 4,073  | ▲ 22.4 |        |
|       | 8月    | 4,378 | 5.7    | 3,144  | ▲ 2.0  | 3,728  | ▲ 16.0 |        |
|       | 9月    | 4,660 | ▲ 25.3 | 2,449  | ▲ 43.1 | 3,600  | ▲ 36.9 |        |
|       | 10月   | 3,651 | ▲ 35.3 | 2,461  | ▲ 34.7 | 3,490  | ▲ 28.2 |        |
|       | 11月   | 4,810 | ▲ 15.6 | 3,273  | ▲ 1.3  | 3,907  | ▲ 20.3 |        |
|       | 12月   | 5,219 | ▲ 9.4  | 3,346  | ▲ 5.9  | 3,783  | ▲ 17.8 |        |
|       | 2022年 | 1月    | 4,558  | ▲ 19.4 | 3,156  | 0.9    | 3,609  | ▲ 24.2 |
|       |       | 2月    | 4,815  | ▲ 18.2 | 3,349  | ▲ 9.2  | 4,325  | ▲ 25.4 |
|       |       | 3月    | 7,140  | ▲ 12.2 | 4,468  | ▲ 12.1 | 5,922  | ▲ 22.5 |
| 4月    |       | 3,724 | ▲ 11.5 | 2,694  | ▲ 15.4 | 3,859  | ▲ 10.4 |        |

資料出所:福岡県自動車販売店協会、福岡県軽自動車協会





# 消費

## 9 延べ宿泊者数（2022年2月）

（1）前年同月比（全体）：4か月連続のプラス

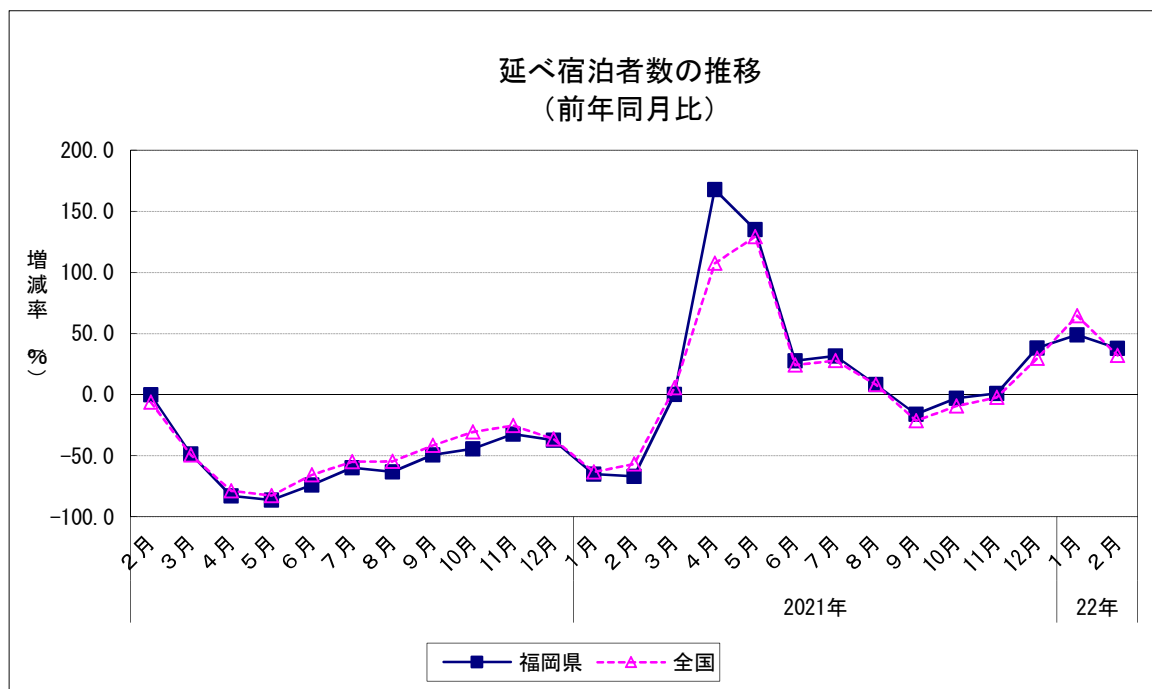
|       |       | 延べ宿泊者数    |         |           |         |        |        | 稼働率    |        |
|-------|-------|-----------|---------|-----------|---------|--------|--------|--------|--------|
|       |       | 全体        | 前年同月比   | 日本人       | 前年同月比   | 外国人    | 前年同月比  | 全体     | 前年同月差  |
| 2021年 | 2月    | 509,600   | ▲ 67.0  | 503,730   | ▲ 62.8  | 5,870  | ▲ 96.9 | 24.2   | ▲ 40.3 |
|       | 3月    | 915,590   | 0.2     | 908,360   | 3.4     | 7,230  | ▲ 79.7 | 35.4   | ▲ 0.9  |
|       | 4月    | 781,170   | 167.7   | 775,780   | 171.1   | 5,390  | ▲ 4.9  | 35.7   | 22.2   |
|       | 5月    | 552,670   | 135.2   | 546,510   | 138.6   | 6,160  | 3.2    | 22.9   | 12.1   |
|       | 6月    | 545,690   | 27.7    | 538,390   | 26.7    | 7,300  | 200.4  | 24.6   | 5.2    |
|       | 7月    | 912,580   | 31.6    | 903,490   | 31.0    | 9,090  | 145.0  | 36.6   | 7.6    |
|       | 8月    | 746,270   | 8.3     | 740,200   | 8.2     | 6,070  | 36.4   | 29.7   | 3.0    |
|       | 9月    | 678,950   | ▲ 16.1  | 668,630   | ▲ 16.9  | 10,320 | 141.1  | 28.4   | ▲ 6.0  |
|       | 10月   | 1,001,370 | ▲ 3.1   | 979,800   | ▲ 4.7   | 21,570 | 277.8  | 41.7   | 0.3    |
|       | 11月   | 1,213,000 | 0.9     | 1,203,040 | 0.9     | 9,960  | 0.6    | 47.5   | ▲ 1.7  |
|       | 12月   | 1,417,450 | 38.2    | 1,409,300 | 38.6    | 8,150  | ▲ 9.1  | 52.9   | 10.3   |
|       | 2022年 | 1月        | 895,440 | 48.8      | 888,970 | 52.3   | 6,470  | ▲ 64.2 | 34.9   |
| 2月    |       | 702,900   | 37.9    | 696,900   | 38.3    | 6,000  | 2.2    | 32.6   | 8.4    |

|       | 延べ宿泊者数     |        |            |        |           |        | 稼働率  |        |
|-------|------------|--------|------------|--------|-----------|--------|------|--------|
|       | 全体         | 前年比    | 日本人        | 前年比    | 外国人       | 前年比    | 全体   | 前年差    |
| 2019年 | 20,420,380 | 22.0   | 16,158,420 | 20.9   | 4,261,960 | 26.6   | 71.7 | ▲ 0.5  |
| 2020年 | 10,592,700 | ▲ 48.1 | 9,969,350  | ▲ 38.3 | 623,350   | ▲ 85.4 | 35.9 | ▲ 35.8 |
| 2021年 | 9,875,950  | ▲ 6.8  | 9,760,750  | ▲ 2.1  | 115,200   | ▲ 81.5 | 33.7 | ▲ 2.2  |

資料出所：観光庁「宿泊旅行統計調査」

延べ宿泊者数単位：人泊、前年同月比：%

使用可能な最新データを掲載しているが、遡及改訂する場合がある。



# 消費

## 10 インターネットを利用した支出状況（九州・沖縄）（2022年3月）

（1）前年同月比：18か月連続のプラス

|       |       | 支出額    | 前年同月比  |      |
|-------|-------|--------|--------|------|
| 2021年 | 3月    | 14,012 | 47.7   |      |
|       | 4月    | 12,267 | 18.2   |      |
|       | 5月    | 12,054 | 5.0    |      |
|       | 6月    | 12,915 | 5.5    |      |
|       | 7月    | 13,791 | 20.1   |      |
|       | 8月    | 12,956 | 14.3   |      |
|       | 9月    | 11,994 | 13.5   |      |
|       | 10月   | 14,053 | 11.9   |      |
|       | 11月   | 16,297 | 24.4   |      |
|       | 12月   | 19,381 | 22.5   |      |
|       | 2022年 | 1月     | 14,056 | 24.6 |
|       |       | 2月     | 12,919 | 16.8 |
| 3月    |       | 15,467 | 10.4   |      |

|       |        | 平均支出額  | 前年同期比 |
|-------|--------|--------|-------|
| 2020年 | 1～3月   | 9,998  | ▲ 4.0 |
|       | 4～6月   | 11,362 | 7.5   |
|       | 7～9月   | 11,128 | ▲ 0.0 |
|       | 10～12月 | 13,827 | 25.8  |
| 2021年 | 1～3月   | 12,117 | 21.2  |
|       | 4～6月   | 12,412 | 9.2   |
|       | 7～9月   | 12,914 | 16.0  |
| 2022年 | 1～3月   | 14,147 | 16.8  |

|       | 平均支出額  | 前年比  |
|-------|--------|------|
| 2019年 | 10,777 | 16.8 |
| 2020年 | 11,579 | 7.4  |
| 2021年 | 13,505 | 16.6 |

資料出所：総務省「家計消費状況調査」

支出額：1ヶ月・1世帯あたり支出額(二人以上世帯)

単位：円，%

