

貿易

1 輸出通関実績額（2020年7月）

(1) 前年同月比：5か月連続のマイナス

		輸出通関実績額	前年同月比
2019年	7月	453,332	▲ 3.9
	8月	430,558	▲ 9.6
	9月	441,695	▲ 13.0
	10月	497,032	▲ 6.0
	11月	480,770	▲ 0.5
	12月	500,710	3.8
2020年	1月	389,775	4.2
	2月	425,174	2.5
	3月	415,735	▲ 13.4
	4月	326,391	▲ 29.8
	5月	274,425	▲ 31.4
	6月	343,278	▲ 25.5
	7月	380,963	▲ 16.0

		輸出通関実績額	前年同期比
2018年	7～9月	1,455,460	4.8
	10～12月	1,494,231	▲ 0.7
2019年	1～3月	1,269,129	▲ 1.9
	4～6月	1,326,263	▲ 2.7
	7～9月	1,325,585	▲ 8.9
2020年	10～12月	1,478,512	▲ 1.1
	1～3月	1,230,684	▲ 3.0
	4～6月	944,093	▲ 28.8

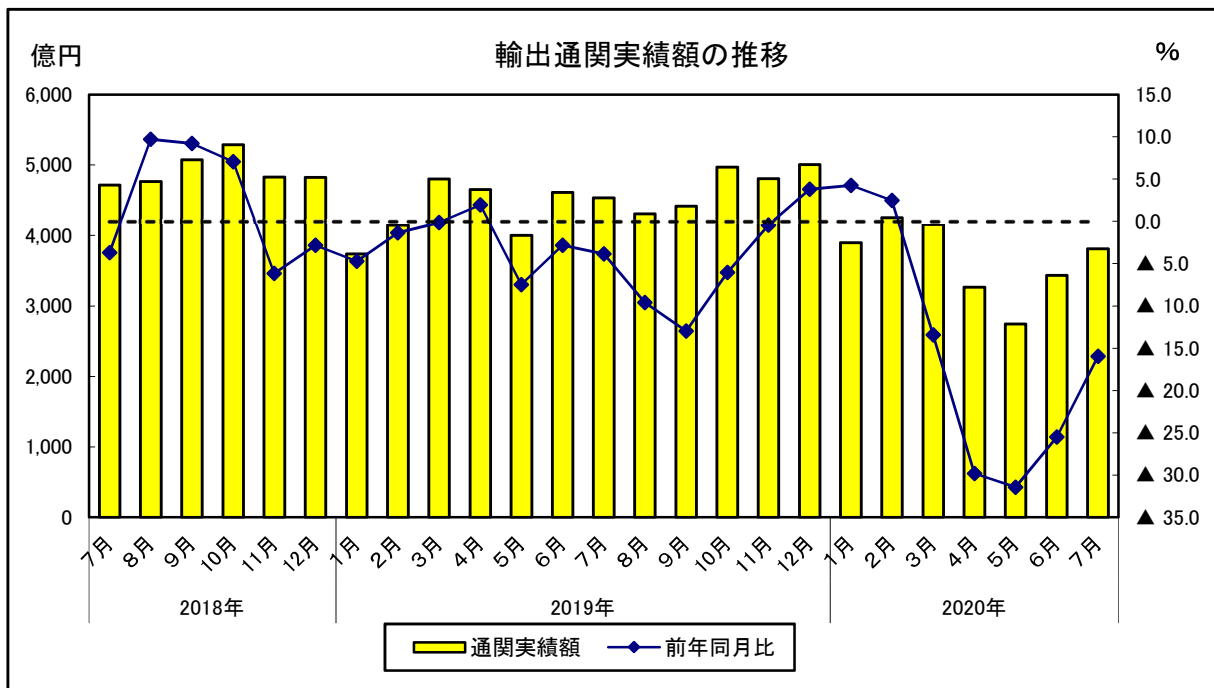
	輸出通関実績額	前年比
2017年	5,556,056	23.2
2018年	5,606,988	0.9
2019年	5,399,489	▲ 3.7

資料出所：門司税関、長崎税関「貿易統計」

輸出通関実績額単位：百万円

貿易については、使用可能な最新データを掲載しているが、遡及改訂する場合がある。

福岡県内の港から輸出されたものが計上されており、他県で生産・加工等がされたものも含まれる。



貿易

2 輸出通関実績額の内訳（2020年7月）

(1) 主要品目別前年同月比

プラス：一般機械、精密機器類等

マイナス：電気機器、半導体等電子部品、自動車等、タイヤ・チューブ
鉄鋼、有機化合物

(単位：百万円)

		実績額									
		総額	電気機器	半導体等 電子部品	自動車等	一般機械	タイヤ・ チューブ	鉄鋼	有機 化合物	精密 機器類	その他
2019年	7月	453,332	104,826	82,548	151,556	48,983	26,211	17,396	9,230	5,521	89,608
	8月	430,558	117,301	96,339	125,840	50,873	18,916	23,596	9,480	4,153	80,398
	9月	441,695	111,293	91,054	139,953	51,801	19,386	20,556	9,606	5,139	83,961
	10月	497,032	117,090	94,092	166,942	48,122	21,541	20,579	11,882	6,011	104,865
	11月	480,770	99,999	81,443	175,551	59,964	20,154	19,957	10,527	8,381	86,237
	12月	500,710	99,220	78,784	161,704	74,145	20,656	18,483	10,893	5,642	109,967
2020年	1月	389,775	82,698	67,209	132,168	40,628	15,564	18,209	9,186	3,559	87,764
	2月	425,174	89,332	68,764	124,820	53,281	21,489	17,720	13,753	5,033	99,746
	3月	415,735	79,422	60,600	127,537	54,425	20,971	20,136	11,357	8,680	93,206
	4月	326,391	74,432	57,982	76,624	41,843	18,654	16,246	9,882	8,426	80,283
	5月	274,425	59,612	47,915	59,204	37,328	14,866	14,947	6,599	4,432	77,436
	6月	343,278	72,336	58,407	88,489	53,713	15,196	13,700	7,626	6,816	85,400
	7月	380,963	78,320	63,277	106,990	61,044	12,336	14,158	8,313	7,359	92,442

(単位：%)

		前年同月比									
		総額	電気機器	半導体等 電子部品	自動車等	一般機械	タイヤ・ チューブ	鉄鋼	有機 化合物	精密 機器類	その他
2019年	7月	▲ 3.9	11.3	14.6	6.4	▲ 32.4	15.9	▲ 11.8	4.2	▲ 30.3	▲ 13.2
	8月	▲ 9.6	12.7	16.8	▲ 8.5	▲ 37.5	▲ 15.4	▲ 0.0	▲ 32.2	▲ 6.4	▲ 9.7
	9月	▲ 13.0	▲ 7.4	▲ 0.6	▲ 3.4	▲ 35.9	1.3	▲ 14.7	▲ 13.9	▲ 38.7	▲ 15.2
	10月	▲ 6.0	2.8	6.2	▲ 0.6	▲ 40.1	▲ 7.4	▲ 5.9	▲ 11.1	▲ 14.9	3.6
	11月	▲ 0.5	2.4	10.3	11.1	▲ 18.3	▲ 10.5	▲ 14.5	▲ 5.3	70.2	▲ 6.3
	12月	3.8	24.8	31.2	▲ 2.0	17.8	▲ 8.6	▲ 13.2	▲ 11.3	21.2	▲ 3.6
2020年	1月	4.2	7.3	12.7	15.1	▲ 20.5	▲ 10.3	▲ 8.3	7.0	▲ 8.7	8.2
	2月	2.5	22.7	28.2	1.0	▲ 26.1	▲ 2.6	▲ 10.9	26.4	5.2	12.3
	3月	▲ 13.4	▲ 15.4	▲ 14.7	▲ 8.8	▲ 29.3	▲ 11.6	▲ 19.0	▲ 6.1	46.4	▲ 9.5
	4月	▲ 29.8	▲ 21.8	▲ 20.1	▲ 42.4	▲ 40.0	▲ 32.2	▲ 12.8	▲ 6.5	30.6	▲ 22.8
	5月	▲ 31.4	▲ 29.1	▲ 27.7	▲ 51.1	▲ 26.2	▲ 35.2	▲ 37.1	▲ 15.3	6.0	▲ 9.8
	6月	▲ 25.5	▲ 27.3	▲ 23.6	▲ 37.3	▲ 5.2	▲ 37.8	▲ 39.5	▲ 14.2	42.6	▲ 16.9
	7月	▲ 16.0	▲ 25.3	▲ 23.3	▲ 29.4	24.6	▲ 52.9	▲ 18.6	▲ 9.9	33.3	3.2

(単位：百万円)

	実績額									
	総額	電気機器	半導体等 電子部品	自動車等	一般機械	タイヤ・ チューブ	鉄鋼	有機 化合物	精密 機器類	その他
2017年	5,556,056	1,093,881	832,901	1,757,279	909,836	255,095	272,884	127,939	78,425	1,060,717
2018年	5,606,988	1,089,316	824,049	1,696,528	906,217	268,292	269,766	137,119	74,093	1,165,657
2019年	5,399,489	1,172,160	923,881	1,695,201	711,050	264,877	250,237	120,427	64,875	1,120,661

(単位：%)

	前年比									
	総額	電気機器	半導体等 電子部品	自動車等	一般機械	タイヤ・ チューブ	鉄鋼	有機 化合物	精密 機器類	その他
2017年	23.2	27.5	28.9	27.0	31.5	5.1	10.4	23.3	5.9	16.9
2018年	0.9	▲ 0.4	▲ 1.1	▲ 3.5	▲ 0.4	5.2	▲ 1.1	7.2	▲ 5.5	9.9
2019年	▲ 3.7	7.6	12.1	▲ 0.1	▲ 21.5	▲ 1.3	▲ 7.2	▲ 12.2	▲ 12.4	▲ 3.9

資料出所：門司税関、長崎税関「貿易統計」

注) 自動車等は、自動車及び自動車の部分品

貿易については、使用可能な最新データを掲載しているが、遡及改訂する場合がある。

福岡県内の港から輸出されたものが計上されており、他県で生産・加工等がされたものも含まれる。

貿易

3 主要地域別輸出状況（2020年7月）

(1) 前年同月比

アジア：5か月連続のマイナス

北米：12か月連続のマイナス

西欧：5か月連続のマイナス

		アジア		中国		韓国		台湾		その他アジア		北米		西欧	
		実績額	前年同月比	実績額	前年同月比	実績額	前年同月比	実績額	前年同月比	実績額	前年同月比	実績額	前年同月比	実績額	前年同月比
2019年	7月	300,109	▲1.0	114,421	▲1.6	50,704	▲4.9	24,000	2.4	110,984	6.4	82,433	3.1	29,127	18.5
	8月	290,533	▲6.5	97,979	▲18.1	50,882	▲8.6	21,493	▲8.8	120,178	7.3	59,457	▲26.7	22,758	▲10.0
	9月	297,786	▲13.6	106,659	▲12.7	52,188	▲28.2	25,610	▲2.2	113,330	▲8.4	58,298	▲23.2	28,520	▲2.2
	10月	312,443	▲10.8	117,792	▲14.0	45,804	▲29.7	27,509	▲1.8	121,338	1.0	88,311	▲4.4	24,161	▲8.3
	11月	313,980	0.6	124,970	9.6	45,720	▲30.9	31,775	20.6	111,516	5.8	81,849	▲9.3	30,229	15.2
	12月	327,123	13.9	138,941	33.8	50,877	▲10.7	30,470	8.1	106,834	8.7	79,570	▲13.2	34,204	23.2
2020年	1月	237,587	1.1	85,971	14.0	40,731	▲23.2	20,419	4.3	90,466	4.1	71,050	▲2.8	28,915	28.3
	2月	280,748	5.2	106,107	▲0.4	44,739	▲1.4	25,267	18.0	104,636	12.0	65,158	▲9.2	32,945	7.6
	3月	274,494	▲11.0	108,769	▲1.0	46,440	▲28.9	27,330	2.0	91,955	▲13.5	58,669	▲33.4	26,885	▲8.3
	4月	248,465	▲21.2	88,079	▲19.0	48,878	▲24.7	26,661	15.4	84,847	▲28.4	32,141	▲60.5	15,769	▲43.1
	5月	218,486	▲17.6	90,721	▲10.1	26,796	▲44.7	25,013	23.0	75,956	▲20.3	20,268	▲65.5	11,536	▲61.1
	6月	267,922	▲9.0	120,940	10.5	41,869	▲15.6	28,703	24.8	76,409	▲32.1	22,313	▲71.5	17,725	▲41.7
	7月	295,729	▲1.5	138,900	21.4	49,576	▲2.2	26,074	8.6	81,180	▲26.9	34,057	▲58.7	16,038	▲44.9

	アジア		中国		韓国		台湾		その他アジア		北米		西欧	
	実績額	前年同月比	実績額	前年同月比	実績額	前年同月比	実績額	前年同月比	実績額	前年同月比	実績額	前年同月比	実績額	前年同月比
2017年	3,367,622	23.8	1,099,034	19.2	899,705	40.8	315,912	6.6	1,052,971	22.0	1,074,194	50.5	440,067	8.5
2018年	3,537,892	5.1	1,307,323	19.0	726,556	▲19.2	320,075	1.3	1,183,939	12.4	925,401	▲13.9	391,801	▲11.0
2019年	3,526,923	▲0.3	1,311,757	0.3	622,955	▲14.3	295,065	▲7.8	1,297,145	9.6	901,393	▲2.6	339,230	▲13.4

2020年 6月	アジア		中国		韓国		台湾		その他アジア		北米		西欧	
	実績額	前年同月比	実績額	前年同月比	実績額	前年同月比	実績額	前年同月比	実績額	前年同月比	実績額	前年同月比	実績額	前年同月比
総額	267,922	▲9.0	120,940	10.5	41,869	▲15.6	28,703	24.8	76,409	▲32.1	22,313	▲71.5	17,725	▲41.7
電気機器	63,868	▲27.1	7,610	▲29.3	10,102	▲17.6	3,152	14.8	43,005	▲30.5	3,645	▲23.3	4,243	▲22.0
半導体等 電子部品	55,449	▲22.9	3,738	▲23.6	8,985	▲7.0	1,884	▲12.1	40,841	▲26.1	1,173	▲40.3	1,759	▲30.0
自動車等	74,944	11.0	62,055	26.3	2,629	▲62.9	8,013	35.4	2,247	▲58.3	3,147	▲93.4	1,435	▲84.8
一般機械	41,257	4.9	23,633	4.5	8,539	22.1	4,619	123.7	4,465	▲41.8	6,423	▲31.7	3,970	▲17.8
タイヤ・チューブ	3,028	▲24.9	922	▲6.1	345	▲46.4	113	▲14.6	1,647	▲27.5	2,051	▲52.6	1,338	▲43.8
鉄鋼	9,833	▲34.0	3,163	26.1	579	▲77.0	997	114.1	5,093	▲45.8	491	▲62.5	676	▲16.4
有機化合物	4,921	▲33.6	1,289	▲37.6	1,329	▲26.5	537	▲25.6	1,766	▲37.4	722	27.2	1,387	131.0
精密機器類	6,515	41.9	1,049	▲20.4	3,957	267.3	1,123	1.2	387	▲64.5	137	434.3	137	▲6.9
その他	63,557	▲8.0	21,219	5.5	14,388	▲16.4	10,149	3.1	17,801	▲18.8	5,697	▲43.7	4,538	▲32.9

2020年 7月	アジア		中国		韓国		台湾		その他アジア		北米		西欧	
	実績額	前年同月比	実績額	前年同月比	実績額	前年同月比	実績額	前年同月比	実績額	前年同月比	実績額	前年同月比	実績額	前年同月比
総額	295,729	▲1.5	138,900	21.4	49,576	▲2.2	26,074	8.6	81,180	▲26.9	34,057	▲58.7	16,038	▲44.9
電気機器	71,246	▲23.7	9,032	▲10.9	14,995	▲5.4	3,097	▲2.6	44,122	▲31.3	3,032	▲39.2	3,603	▲28.0
半導体等 電子部品	61,313	▲22.6	4,304	▲10.9	13,538	▲1.5	2,138	▲12.2	41,333	▲29.0	304	▲72.6	1,654	▲23.5
自動車等	83,756	7.3	69,786	10.3	4,288	▲30.9	6,968	36.9	2,714	▲22.7	13,429	▲73.4	1,242	▲82.9
一般機械	48,210	60.6	31,062	123.7	8,977	94.5	2,957	▲39.9	5,213	▲21.0	6,201	▲38.3	3,593	▲40.1
タイヤ・チューブ	2,001	▲58.8	828	▲20.2	132	▲89.0	53	▲59.0	988	▲60.3	1,747	▲65.0	1,071	▲58.0
鉄鋼	9,172	▲34.6	3,815	11.0	1,209	▲20.3	838	47.9	3,310	▲61.1	1,807	606.2	501	▲33.8
有機化合物	6,028	▲20.4	1,697	▲30.8	1,133	▲46.3	523	47.3	2,675	0.7	593	21.2	950	27.4
精密機器類	7,009	35.8	1,454	10.8	2,939	41.3	1,049	26.8	1,567	66.7	36	▲55.0	293	9.6
その他	68,307	2.0	21,225	12.3	15,902	▲7.2	10,589	18.6	20,591	▲6.6	7,213	▲34.9	4,785	▲26.8

資料出所：門司税関、長崎税関「貿易統計」

単位：百万円

貿易については、使用可能な最新データを掲載しているが、遡及改訂する場合がある。

福岡県内の港から輸出されたものが計上されており、他県で生産・加工等がされたものも含まれる。

※中国は香港及びマカオを含まない。

貿易

4 輸入通関実績額（2020年7月）

（1）前年同月比：12か月連続のマイナス

		輸入通関実績額	前年同月比
2019年	7月	245,431	2.3
	8月	209,171	▲ 10.1
	9月	217,055	▲ 9.5
	10月	231,138	▲ 13.7
	11月	220,614	▲ 14.5
	12月	216,068	▲ 8.4
2020年	1月	236,784	▲ 4.3
	2月	162,411	▲ 22.3
	3月	212,204	▲ 7.4
	4月	203,719	▲ 7.3
	5月	178,526	▲ 26.2
	6月	178,232	▲ 19.5
	7月	182,910	▲ 25.5

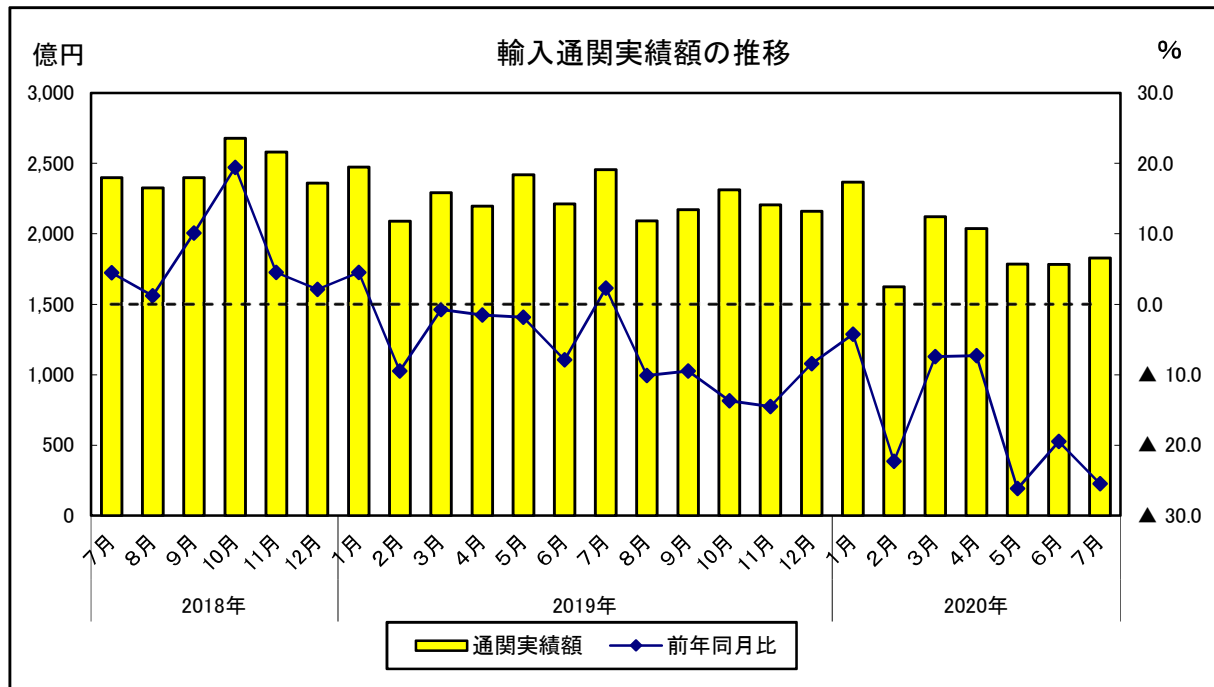
		輸入通関実績額	前年同期比
2018年	7～9月	712,362	5.2
	10～12月	761,981	8.5
2019年	1～3月	685,618	▲ 1.9
	4～6月	682,811	▲ 3.8
	7～9月	671,657	▲ 5.7
2020年	10～12月	667,820	▲ 12.4
	1～3月	611,399	▲ 10.8
	4～6月	560,477	▲ 17.9

	輸入通関実績額	前年比
2017年	2,712,866	13.5
2018年	2,882,570	6.3
2019年	2,707,905	▲ 6.1

資料出所：門司税関、長崎税関「貿易統計」

輸入通関実績額単位：百万円

貿易については、使用可能な最新データを掲載しているが、遡及改訂する場合がある。



貿易

5 輸入通関実績額の内訳（2020年7月）

(1) 主要品目別前年同月比

プラス：液化天然ガス

マイナス：電気機器、半導体等電子部品、食料品及び動物、一般機械、石炭
自動車の部分品、鉄鋼等

(単位：百万円)

		実績額									
		総額	電気機器	半導体等電子部品	食料品及び動物	一般機械	液化天然ガス	石炭	自動車の部分品	鉄鋼	その他
2019年	7月	245,431	60,450	24,293	27,344	18,420	5,220	10,713	14,118	8,048	101,119
	8月	209,171	48,882	20,439	24,882	14,614	6,851	6,517	11,237	6,148	90,041
	9月	217,055	53,739	22,106	24,710	15,249	1,795	8,202	13,372	5,980	94,007
	10月	231,138	54,634	23,605	25,796	14,303	3,904	8,743	13,917	7,322	102,517
	11月	220,614	53,369	21,638	24,648	15,866	3,962	8,285	14,514	6,281	93,689
	12月	216,068	52,549	21,577	25,626	15,239	6,713	7,284	10,842	5,582	92,233
2020年	1月	236,784	56,805	24,254	24,803	16,877	7,294	7,648	13,377	7,474	102,506
	2月	162,411	40,472	19,447	20,565	10,780	3,317	4,390	8,514	5,247	69,127
	3月	212,204	49,297	22,272	24,818	15,095	12,542	6,196	11,168	4,668	88,421
	4月	203,719	44,785	22,774	28,712	14,893	2,862	6,896	8,223	6,017	91,331
	5月	178,526	37,737	20,953	27,412	13,712	6,296	4,822	4,179	4,513	79,854
	6月	178,232	39,779	20,606	27,527	15,613	3,301	4,731	3,918	3,950	79,414
	7月	182,910	42,859	23,392	25,255	14,474	5,853	4,845	5,047	5,783	78,795

(単位：%)

		前年同月比									
		総額	電気機器	半導体等電子部品	食料品及び動物	一般機械	液化天然ガス	石炭	自動車の部分品	鉄鋼	その他
2019年	7月	2.3	10.0	8.2	5.8	▲8.9	▲24.8	30.8	▲1.4	▲3.3	▲0.0
	8月	▲10.1	▲4.7	▲3.7	5.5	▲21.4	▲39.8	▲15.6	▲12.2	▲13.3	▲10.2
	9月	▲9.5	▲6.1	▲1.3	2.9	▲8.5	▲84.5	▲4.2	▲10.6	▲30.5	▲4.3
	10月	▲13.7	▲6.6	▲2.9	▲10.1	▲24.6	▲59.3	3.4	▲9.2	▲13.8	▲14.5
	11月	▲14.5	▲11.3	▲16.7	▲9.3	▲35.8	▲21.0	▲35.0	0.9	▲20.3	▲11.7
	12月	▲8.4	▲7.5	▲5.9	▲3.6	▲7.7	▲39.4	▲20.9	▲15.0	▲13.7	▲4.5
2020年	1月	▲4.3	▲1.1	4.1	▲10.6	▲7.5	73.7	▲29.7	▲9.7	▲0.7	▲3.7
	2月	▲22.3	▲12.8	▲6.7	▲21.1	▲30.3	▲59.0	▲49.1	▲26.7	▲18.1	▲19.9
	3月	▲7.4	0.9	20.1	▲14.1	▲5.5	4.3	▲32.3	▲4.0	▲44.7	▲6.2
	4月	▲7.3	▲8.4	4.4	▲11.5	▲0.7	75.4	▲8.8	▲19.7	▲25.7	▲4.7
	5月	▲26.2	▲26.3	7.9	▲12.9	▲28.8	▲24.0	▲60.5	▲66.2	▲37.2	▲20.0
	6月	▲19.5	▲24.0	3.7	2.3	▲16.3	▲32.4	▲49.7	▲69.3	▲38.6	▲11.7
	7月	▲25.5	▲29.1	▲3.7	▲7.6	▲21.4	12.1	▲54.8	▲64.3	▲28.1	▲22.1

(単位：百万円)

		実績額									
		総額	電気機器	半導体等電子部品	食料品及び動物	一般機械	液化天然ガス	石炭	自動車の部分品	鉄鋼	その他
2017年		2,712,866	632,721	269,325	299,353	209,247	111,894	89,250	177,666	86,430	1,106,306
2018年		2,882,570	634,846	262,628	325,314	213,652	129,996	115,605	167,016	91,227	1,204,912
2019年		2,707,905	628,774	257,459	326,527	196,317	67,565	107,597	151,408	83,462	1,146,255

(単位：%)

		前年比									
		総額	電気機器	半導体等電子部品	食料品及び動物	一般機械	液化天然ガス	石炭	自動車の部分品	鉄鋼	その他
2017年		13.5	16.3	14.4	4.1	8.0	9.3	28.1	13.6	31.6	13.9
2018年		6.3	0.3	▲2.5	8.7	2.1	16.2	29.5	▲6.0	5.6	8.9
2019年		▲6.1	▲1.0	▲2.0	0.4	▲8.1	▲48.0	▲6.9	▲9.3	▲8.5	▲4.9

資料出所：門司税関、長崎税関「貿易統計」

貿易については、使用可能な最新データを掲載しているが、遡及改訂する場合がある。

貿易

6 主要地域別輸入状況（2020年7月）

(1) 前年同月比

アジア：12か月連続のマイナス

北米：4か月連続のマイナス

西欧：7か月連続のマイナス

	アジア		中国		韓国		台湾		その他アジア		北米		西欧		
	実績額	前年同月比	実績額	前年同月比	実績額	前年同月比	実績額	前年同月比	実績額	前年同月比	実績額	前年同月比	実績額	前年同月比	
2019年	7月	180,282	▲6.2	80,087	▲8.9	20,339	▲2.8	25,935	▲1.7	53,922	▲6.0	18,512	▲8.7	12,365	▲10.7
	8月	152,471	▲10.8	67,219	▲7.6	15,769	▲15.7	20,969	▲13.0	48,513	▲12.4	14,502	▲14.5	13,192	▲3.4
	9月	162,182	▲7.2	73,715	▲6.3	17,596	▲4.4	21,655	▲15.1	49,215	▲8.4	15,715	▲11.4	13,825	▲10.7
	10月	168,150	▲11.3	72,296	▲10.4	18,361	▲3.2	23,425	▲17.1	54,069	▲12.3	16,600	▲28.7	19,321	▲3.6
	11月	160,483	▲13.2	73,064	▲10.7	16,788	▲11.5	22,099	▲23.6	48,533	▲12.0	17,169	▲10.6	15,022	▲25.2
	12月	162,144	▲9.5	71,896	▲4.4	18,066	▲7.0	21,893	▲17.4	50,290	▲13.4	13,976	▲14.2	12,662	▲6.8
2020年	1月	177,974	▲3.2	84,331	▲3.6	16,079	▲5.9	24,276	▲7.2	53,288	▲10.0	15,515	▲14.7	13,193	▲18.7
	2月	120,143	▲22.4	31,828	▲44.0	15,771	▲5.0	22,864	▲0.4	49,680	▲15.4	11,053	▲25.1	11,465	▲9.2
	3月	160,815	▲4.9	63,755	▲9.4	18,612	▲0.7	24,114	▲23.4	54,334	▲10.5	15,303	▲7.4	11,034	▲9.9
	4月	156,276	▲3.0	77,394	▲4.8	14,105	▲20.3	24,296	▲7.4	40,482	▲13.8	14,437	▲25.7	10,074	▲3.4
	5月	132,239	▲20.1	66,341	▲15.7	11,720	▲28.7	22,607	▲19.1	31,571	▲38.5	16,715	▲17.7	9,784	▲30.1
	6月	131,000	▲20.0	62,636	▲15.8	12,062	▲29.1	22,310	▲8.2	33,993	▲34.2	14,743	▲13.6	9,484	▲33.2
	7月	136,914	▲24.1	62,040	▲22.5	12,904	▲36.6	23,769	▲8.4	38,201	▲29.2	12,300	▲33.6	8,574	▲30.7

	アジア		中国		韓国		台湾		その他アジア		北米		西欧	
	実績額	前年同月比	実績額	前年同月比	実績額	前年同月比	実績額	前年同月比	実績額	前年同月比	実績額	前年同月比	実績額	前年同月比
2017年	1,986,203	▲10.0	841,736	▲6.6	213,085	▲2.9	303,839	▲27.6	627,543	▲10.2	195,074	▲22.7	159,542	▲2.6
2018年	2,072,098	▲4.3	883,735	▲5.0	222,744	▲4.5	305,198	▲0.4	660,421	▲5.2	217,696	▲11.6	170,221	▲6.7
2019年	1,983,724	▲4.3	873,751	▲1.1	210,255	▲5.6	266,666	▲12.6	633,052	▲4.1	200,472	▲7.9	166,108	▲2.4

2020年 6月	アジア		中国		韓国		台湾		その他アジア		北米		西欧	
	実績額	前年同月比	実績額	前年同月比	実績額	前年同月比	実績額	前年同月比	実績額	前年同月比	実績額	前年同月比	実績額	前年同月比
総額	131,000	▲20.0	62,636	▲15.8	12,062	▲29.1	22,310	▲8.2	33,993	▲34.2	14,743	▲13.6	9,484	▲33.2
電気機器 半導体等 電子部品	38,717	▲20.2	14,118	▲23.7	2,218	▲16.3	15,395	▲14.6	6,986	▲49.8	241	▲83.9	712	▲57.9
食料品及び動物 一般機械	20,457	▲3.4	4,639	▲13.4	174	▲12.0	15,123	▲15.8	521	▲57.1	75	▲6.6	75	▲207.9
液化天然ガス	10,825	▲4.7	4,048	▲14.4	1,281	▲1.0	183	▲15.3	5,312	▲3.6	6,670	▲3.8	1,958	▲15.0
石炭	12,538	▲13.5	8,121	▲18.1	1,999	▲14.8	637	▲9.3	1,782	▲16.7	967	▲9.2	1,983	▲28.7
自動車の部分品	0	全減	0	-	0	-	0	-	0	全減	0	-	0	-
鉄鋼	745	▲63.2	557	▲21.8	0	-	3	▲22.6	185	▲85.9	0	-	0	-
その他	2,737	▲72.6	1,224	▲75.1	329	▲78.7	30	▲55.7	1,154	▲66.8	241	▲52.4	515	▲26.8
	2,036	▲36.3	725	▲56.3	893	▲58.3	217	▲23.9	201	▲33.7	30	▲81.3	121	▲65.1
	63,403	▲10.9	33,843	▲3.7	5,343	▲30.1	5,846	▲1.1	18,372	▲18.2	6,594	▲4.4	4,195	▲34.2

2020年 7月	アジア		中国		韓国		台湾		その他アジア		北米		西欧	
	実績額	前年同月比	実績額	前年同月比	実績額	前年同月比	実績額	前年同月比	実績額	前年同月比	実績額	前年同月比	実績額	前年同月比
総額	136,914	▲24.1	62,040	▲22.5	12,904	▲36.6	23,769	▲8.4	38,201	▲29.2	12,300	▲33.6	8,574	▲30.7
電気機器 半導体等 電子部品	41,287	▲26.9	13,783	▲32.2	1,372	▲59.3	17,636	▲0.1	8,497	▲44.0	401	▲79.8	823	▲33.8
食料品及び動物 一般機械	23,190	▲4.0	5,015	▲13.1	50	▲84.9	17,298	▲0.9	827	▲8.9	92	▲11.5	110	▲117.2
液化天然ガス	12,429	▲4.5	4,467	▲7.6	2,055	▲3.8	234	▲18.7	5,672	▲1.4	5,112	▲0.3	1,861	▲20.9
石炭	11,990	▲16.1	7,955	▲8.5	1,545	▲28.2	537	▲27.5	1,953	▲27.5	602	▲67.8	1,687	▲16.2
自動車の部分品	0	-	0	-	0	-	0	-	0	-	0	-	0	-
鉄鋼	1,435	▲20.3	0	全減	0	-	1	▲71.4	1,434	▲12.7	0	全減	0	-
その他	4,115	▲62.9	2,107	▲63.0	386	▲78.1	24	▲75.5	1,597	▲55.0	175	▲71.5	267	▲63.4
	2,016	▲53.0	527	▲40.0	1,035	▲60.0	276	▲11.8	178	▲68.9	33	▲260.6	108	▲58.3
	63,643	▲19.7	33,201	▲15.2	6,510	▲21.8	5,061	▲26.7	18,870	▲24.3	5,976	▲12.5	3,827	▲33.6

資料出所：門司税関、長崎税関「貿易統計」

単位：百万円

貿易については、使用可能な最新データを掲載しているが、遡及改訂する場合があります。

福岡県内の港に輸入されたものが計上されており、他県へ移出されるものも含まれる。

※中国は香港及びマカオを含まない。