

—周産期死亡の動向—

図25 周産期死亡率の年次推移(北九州市—全国)

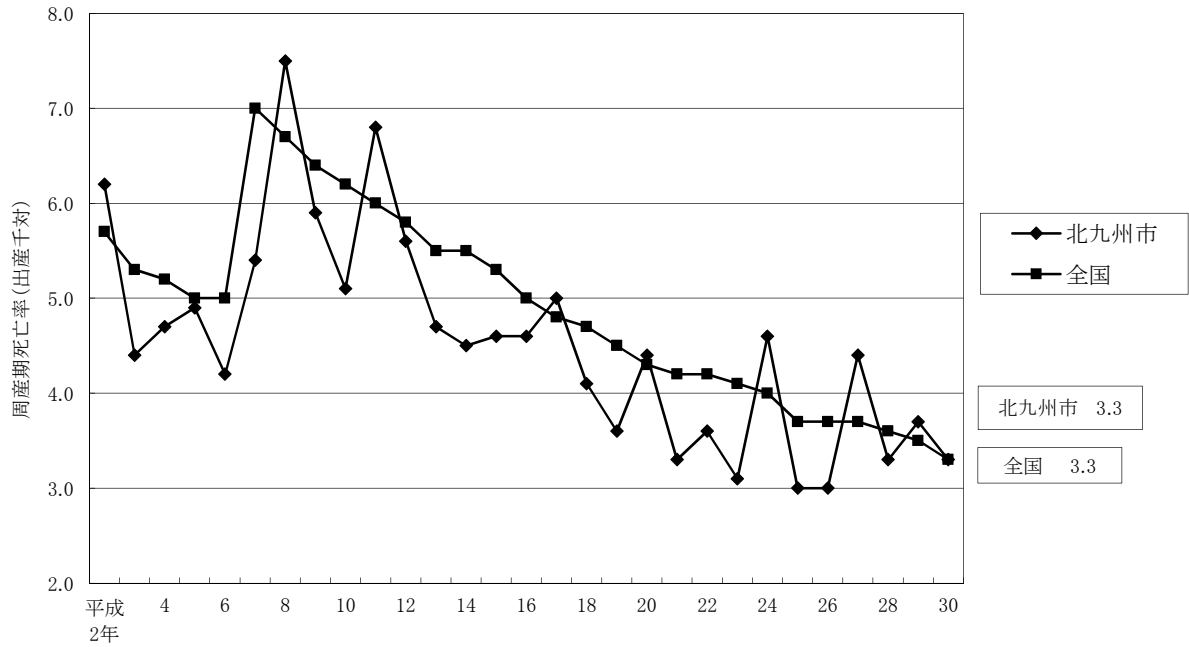


図26 妊娠満22週以後の死産率及び早期新生児死亡率の年次推移

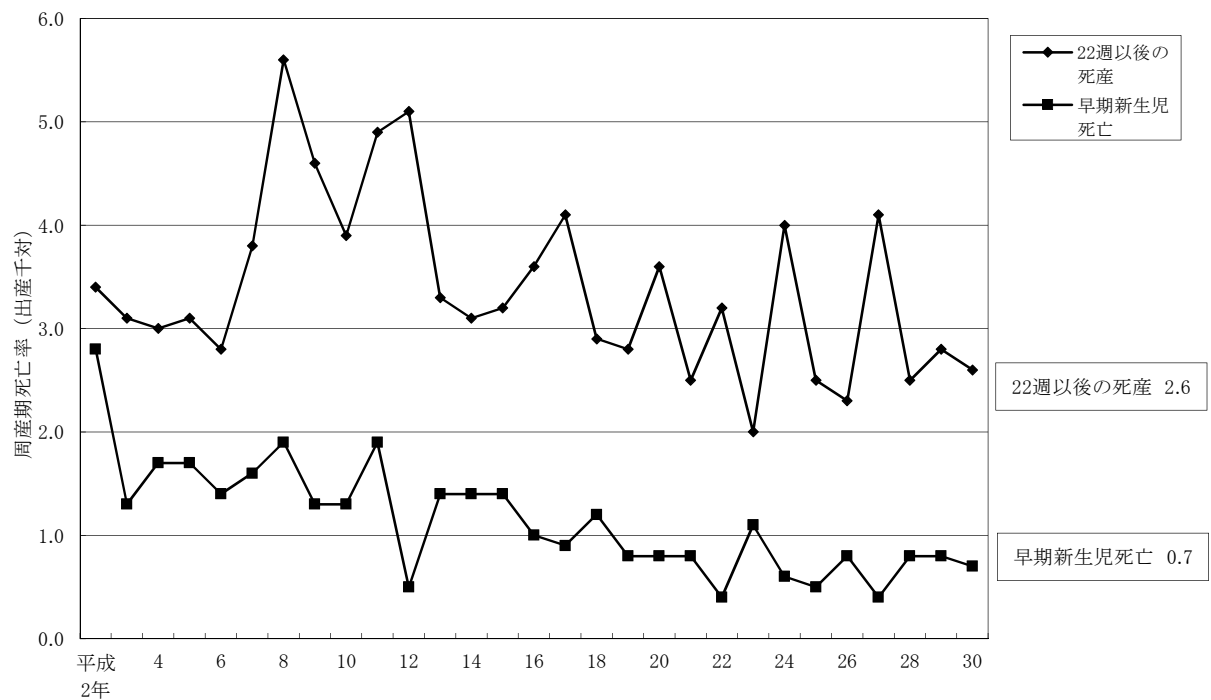


図27 周産期死亡数(性・区)

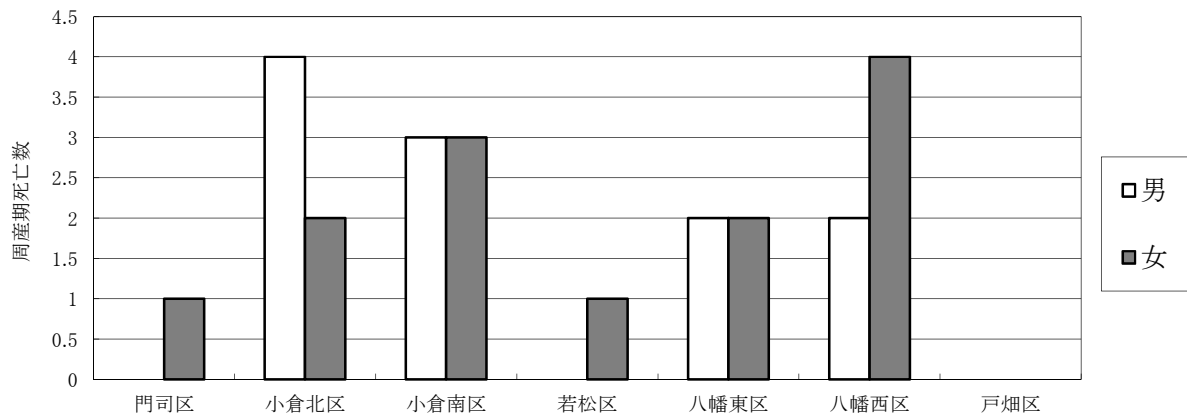


図28 周産期死亡数(母の年齢・区)

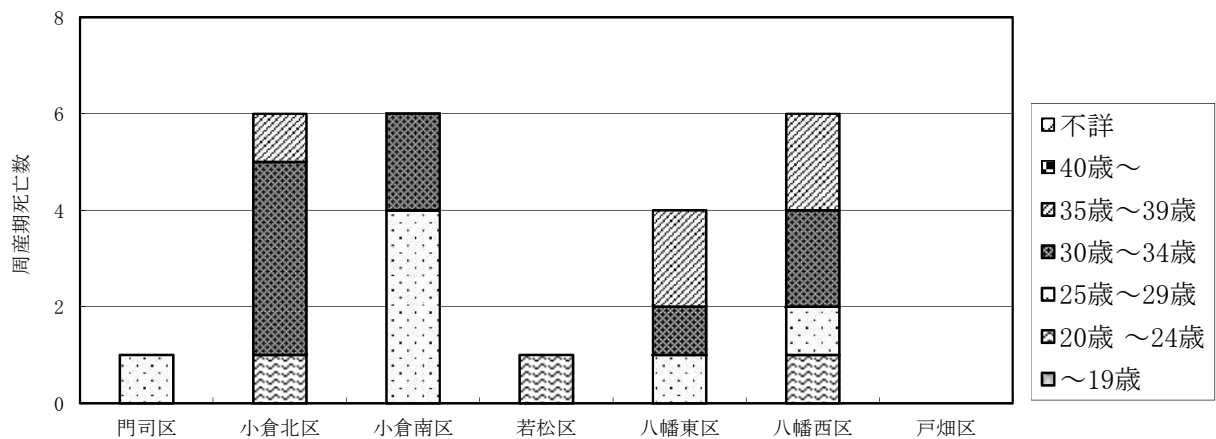


図29 周産期死亡率(全国一福岡県一21大都市)

