

# ボーリング柱状図

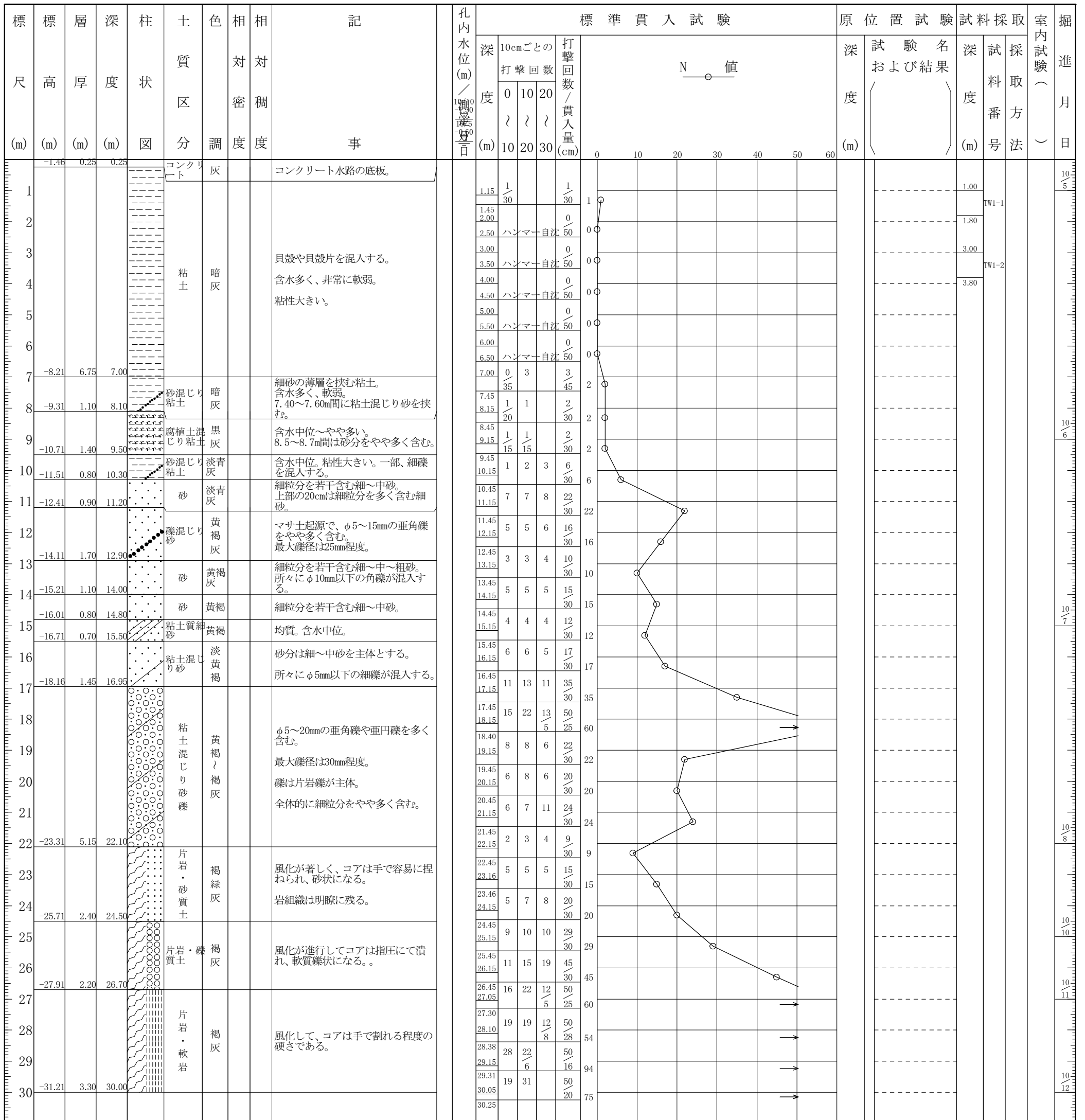
調査名 西部(今津)埋立場周辺道路整備地質調査業務委託

ボーリングNo.                              

事業・工事名

シートNo

ボーリング名	No. 1	調査位置	福岡市西区今津地内			北緯	33° 36' 13.972"									
発注機関	福岡市環境局施設部施設課			調査期間	平成 23年 10月 5日 ~ 23年 10月 12日			東経	130° 15' 9.174"							
調査業者名	西日本地質防災株式会社 電話 (092-566-8022)		主任技師	丸目 伸一		現代場代理人	丸目 伸一		コ鑑定者	丸目 伸一						
ボーリング責任者	山口 尚志															
孔口標高	-1.21m	角	180° 上 90° 下 0°		方	北 0° 西 270° 東 90° 南 180°		地盤勾配	鉛直 90° 水平 0°		使用機種	東邦 D0-C		ハンマー落下用具	半自動落下	
総掘進長	30.00m	度	0°		向			エンジン	NFD12-K		ポンプ	GB-3				



・本資料は、工事等により現況と整合しない場合があり、現在の位置関係や地質状況などを特定するものではありません。  
 ・本資料は、参考データとして利用し、現在の地質状況は、再度ボーリングを行う等して確認をお願いします。