

ボーリング柱状図

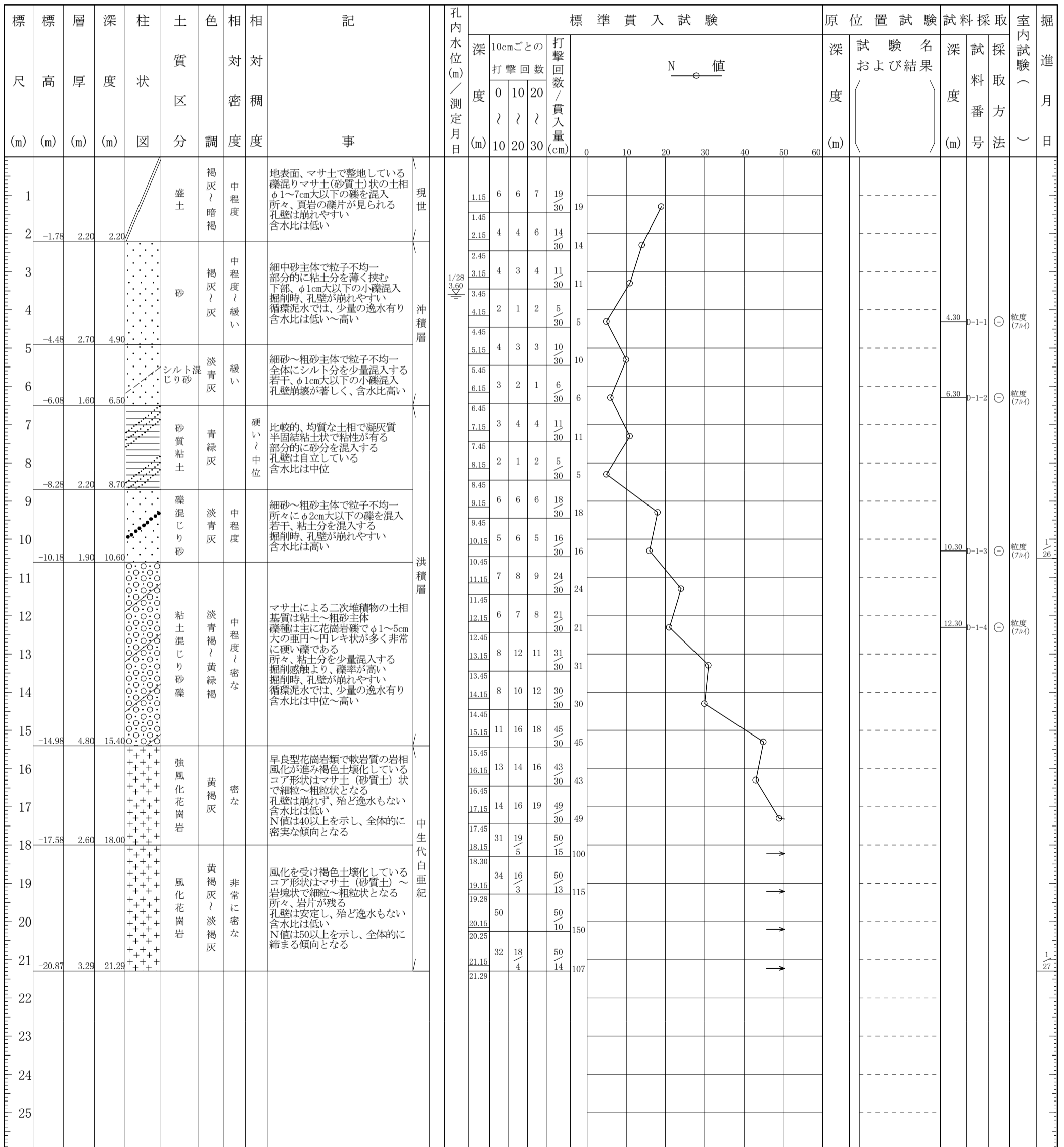
調査名 平成26年度市営板付住宅26棟耐震改修工事地質調査委託

ボーリングNo.

事業・工事名

シートNo

ボーリング名	No. 1	調査位置	福岡市博多区板付三丁目 地内				北緯	33° 34' 00"								
発注機関	福岡市 住宅都市局 住宅部 住宅建設課			調査期間	平成 27年 1月 26日 ~ 27年 1月 28日		東経	130° 26' 56"								
調査業者名	カイ・ポー 電話 (092-804-1551)		主任技師	海田 龍正		現代場 代理人	海田 宏光		コ 鑑 定 者	海田 龍正		ボーリング 責任者	海田 宏光			
孔口標高	KBM +0.42m	角	180° 上 90° 下 0°		方	北 0° 90° 270° 0° 西 180° 東		地盤 勾配	鉛直 90° 水平 0°		使用 機種	YBM-05		ハンマー 落下用具	半自動落下式	
総掘進長	21.29m	度	0°		向	180° 南		エンジン	ヤンマーNFAD-8K		ポンプ	YBM-GP-5				



・本資料は、工事等により現況と整合しない場合があり、現在の位置関係や地質状況などを特定するものではありません。
 ・本資料は、参考データとして利用し、現在の地質状況は、再度ボーリングを行う等して確認をお願いします。