

# ボーリング柱状図

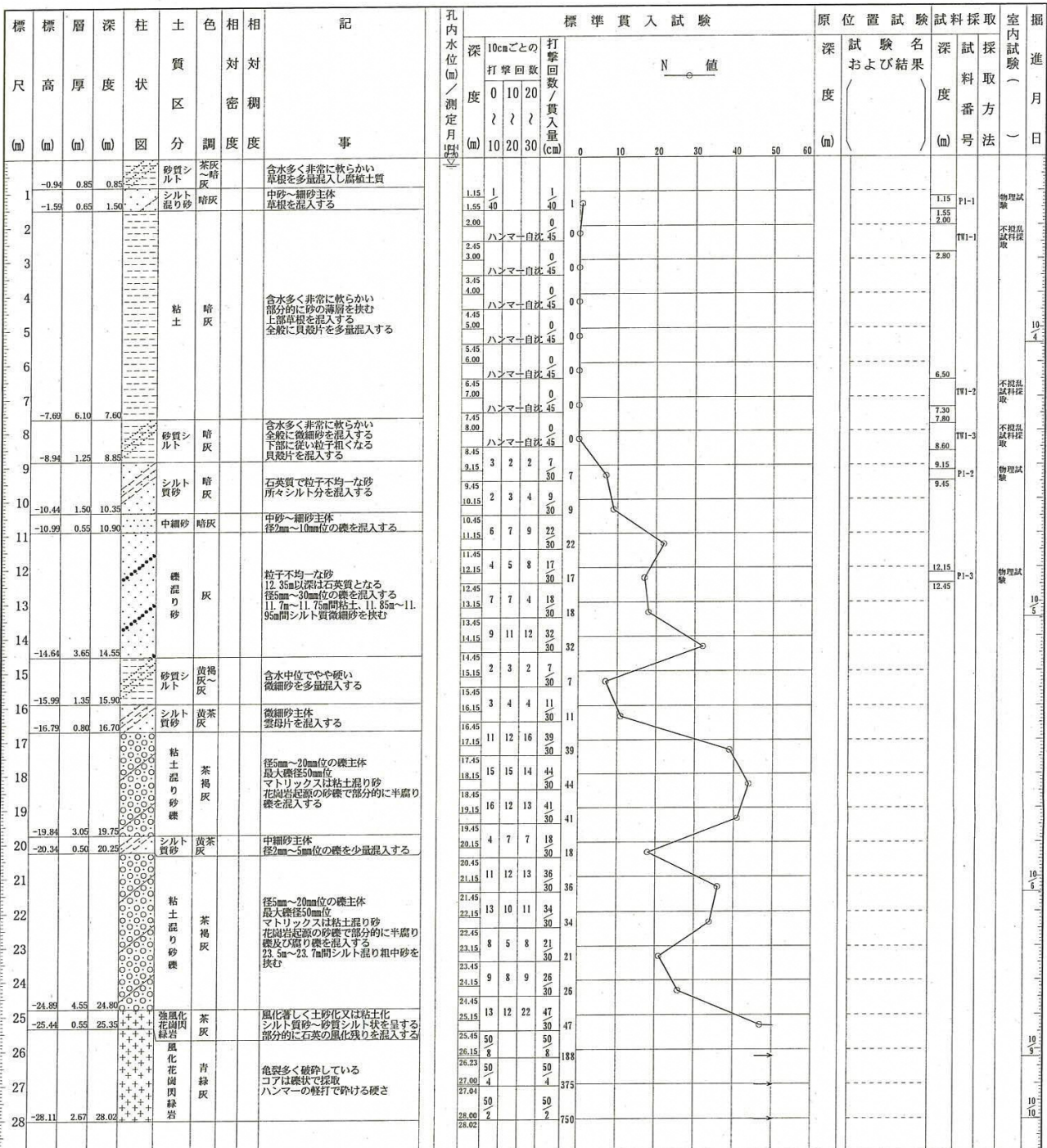
調査名 都市基盤水崎川（排水機場）地質調査業務委託

ボーリングNo. \_\_\_\_\_

事業・工事名 \_\_\_\_\_

シートNo \_\_\_\_\_

ボーリング名	No. 1		調査位置	福岡市西区今津地内			北緯	33° 35' 59.9"			
発注機関	福岡市道路下水道局建設部河川課			調査期間	平成 24年 10月 4日 ~ 24年 10月 10日			東経	130° 14' 58.9"		
調査業者名	株式会社和晃地質コンサルタント 電話 (092-861-6421)		照査技術者	樋口敏輝	管理技術者	持田拓児 コア鑑定者 落合隆太		ボーリング責任者	野口義文		
孔口標高	-0.094m	角	180° 上 90° 下 0°	方	北 0° 西 270° 東 90° 南 180°	地盤勾配	鉛直 0° 水平 0°	使用機種	試錐機 YBM-05	ハンマー落下用具	コーンブーリー
総掘進長	28.02m							エンジン	ヤンマーNFD-9型	ポンプ	GP-5



・本資料は、工事等により現況と整合しない場合があります、現在の位置関係や地質状況などを特定するものではありません。  
 ・本資料は、参考データとして利用し、現在の地質状況は、再度ボーリングを行う等して確認をお願いします。