

ボーリング柱状図

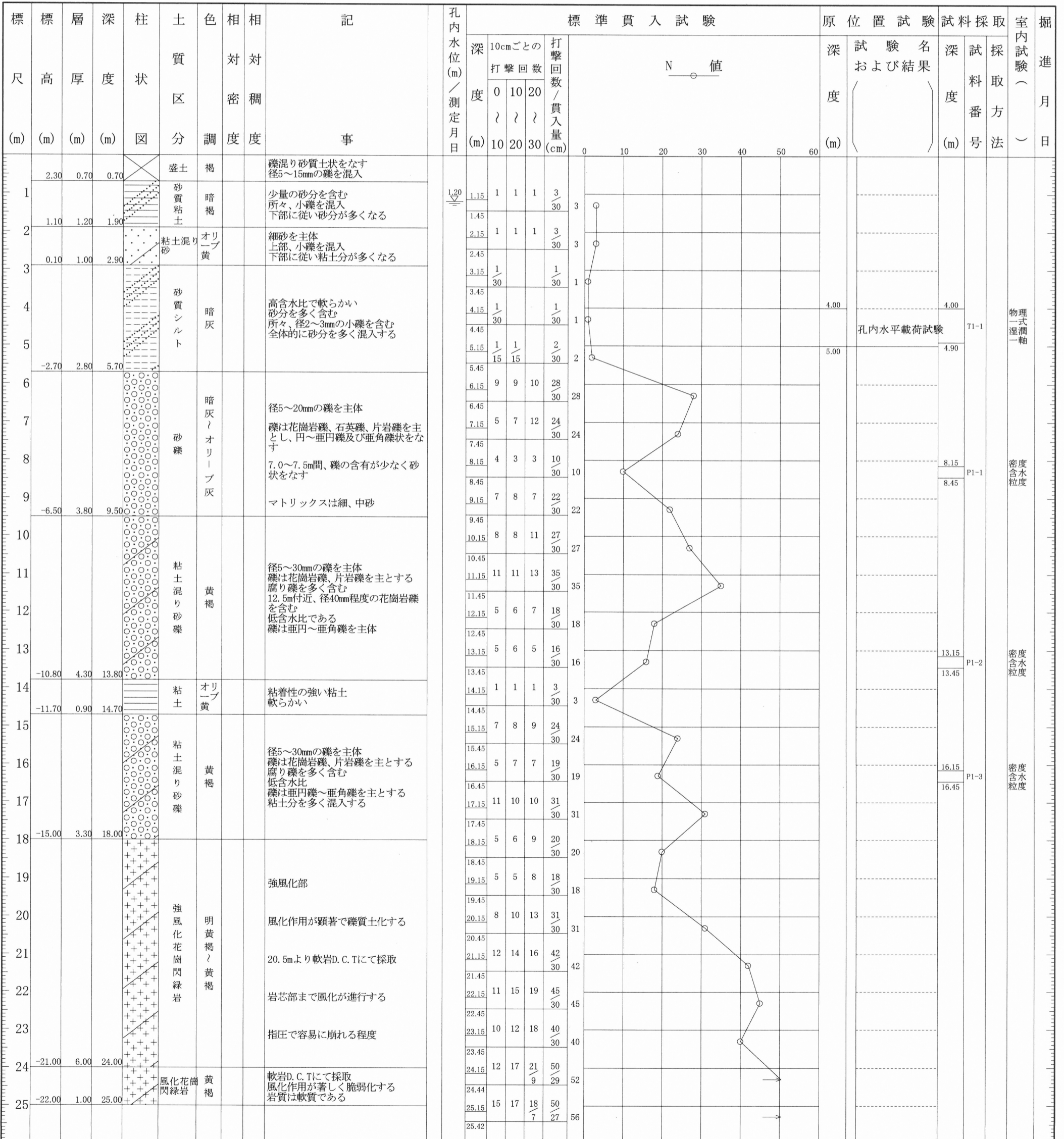
調査名 都市基盤水崎川（沖田橋）地質調査業務委託

ボーリングNo

事業・工事名

シートNo

ボーリング名	No. 1		調査位置	福岡市西区太郎丸3丁目地内			北緯	33° 34' 57.9"		
発注機関	福岡市道路下水道局 建設部 河川課			調査期間	平成 25年 7月 27日 ~ 25年 7月 30日		東経	130° 13' 34.1"		
調査業者名	西日本地研株式会社 電話 (092-942-7878)		照査技術者	野田正述		管理技術者	山本和浩		ボーリング責任者	堀博幸
コ 鑑 定 者	山本和浩		試験機	東邦地下工機 (株) D0-D型		ハンマー	落下用具		トンビ	
孔口標高	3.00m		角	180° 上 90° 下 0°		方 向	北 0° 270° 西 180° 東 90° 南		地盤勾配	鉛直 0° 水平 90°
総掘進長	25.00m		使用機種	エンジン		ヤンマーディーゼル (株) NS80		ポンプ	東邦地下工機 (株) BG-3型	



・本資料は、工事等により現況と整合しない場合があり、現在の位置関係や地質状況などを特定するものではありません。
 ・本資料は、参考データとして利用し、現在の地質状況は、再度ボーリングを行う等して確認をお願いします。