

北九州市民カレッジ

平成30年度 前期 講座案内

●まちづくり・人材育成系コース ●総合・教養系コース ●高等教育機関提携コース

学びたいこと
きっと見つかる!

受講生募集

5月開講

全33講座



北九州市民カレッジとは

高く

高度で専門的な学習ニーズにお応えする講座です。

深く

各分野の専門家が講座の流れをコーディネートし、体系的な学習を提供します。

学ぶ

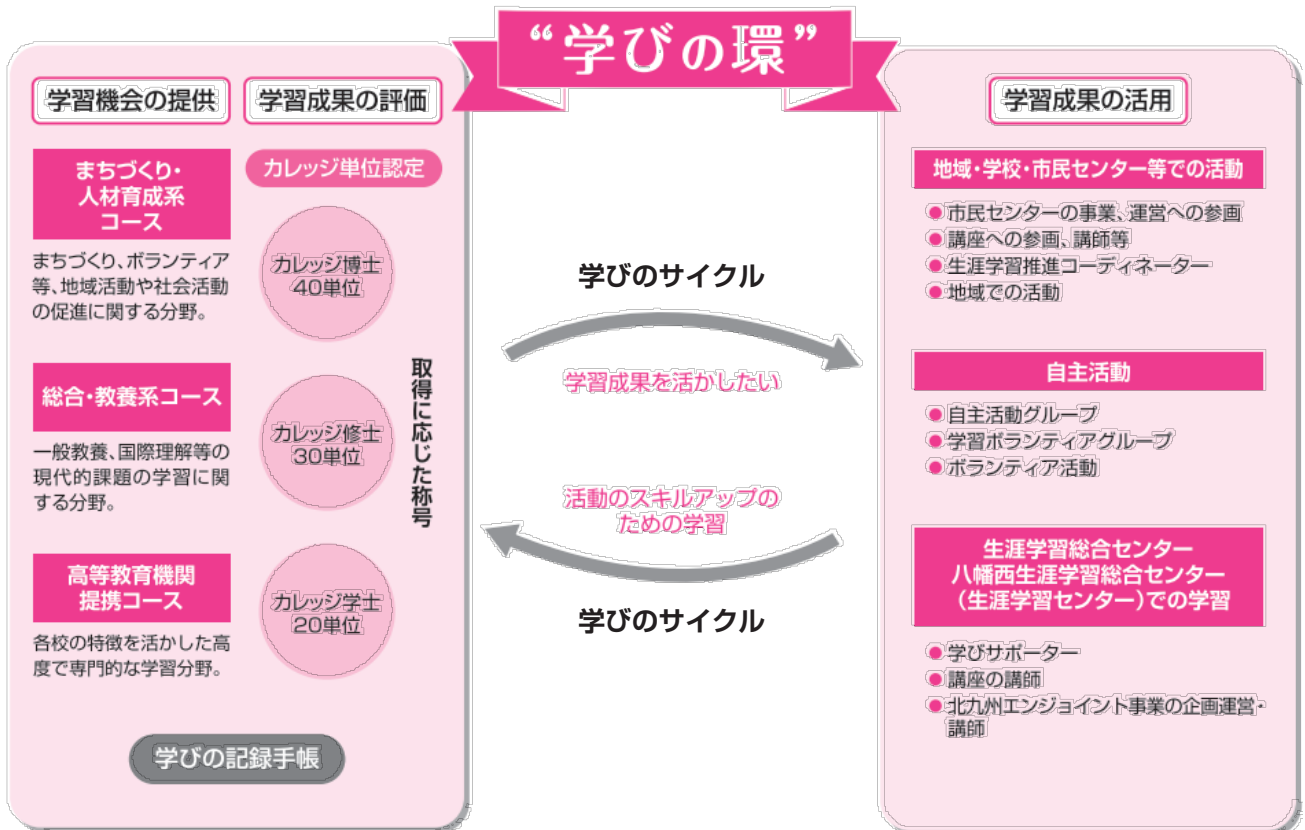
現代的課題について北九州市での取り組みから、全国の先進事例まで学びます。

創る

調査・研究など講師とともに講座を創りあげ、学んだ成果を発信します。

市民の多様な学習ニーズに対応した生涯学習機会を提供し、自己実現の促進および「循環型生涯学習社会」を担う人材の育成を図ります。

北九州市民カレッジのしくみ



人生の質の向上 ボランティア 市民力の向上
地域社会の活力向上 地域社会への還元 キャリアの開発 産業の活性化

～ようこそ、北九州市民カレッジへ～

北九州市民カレッジをより多くの方に受講していただくために、一部の講座で「**スポット受講**」ができるようになりました。



初めての方、
お忙しい方にも
オススメです

マークの見方

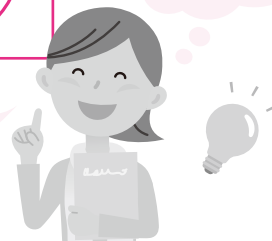
スポット受講の際の
受講料
スポット受講
可能な回数

スポット受講
料金
〇〇円/回
〇回限り

気に入ったら、
全体受講に
切り替え
できるのね

自分に合う講座かどうか、
お試しで受講してみたいな

このマークがついている講座は
スポット受講できるのね！



「スポット受講」とは？

「スポット受講対象講座」の中のお好きな回をお選びいただき、特別料金で体験できるものです。（講座により「スポット受講」できる回数が異なります。）

対象講座 今回「スポット受講」できるのは、「スポット受講対象講座」のマークがついている25講座です。

受講料 受講料は講座ごとに異なりますので、6ページ以降の講座ごとのページをご覧ください。

申込方法 裏表紙にある「北九州市民カレッジFAX・郵送申し込み票」に必要事項および「スポット希望日」欄に希望の日（「スポット受講」できる回数は、6ページ以降の講座ごとのページでご確認ください）をご記入の上、締切日までにFAXまたは郵送でお申し込みください。
受講者には、講座の開講1週間前までに、「受講票」をお送りします。

※ご注意ください

- 「スポット受講」ができる回数や受講料は、講座によって異なりますので、6ページ以降の講座ごとのページでご確認ください。
- 「スポット受講対象講座」の表示がない講座では、「スポット受講」は実施していません。
- 定員を上回るお申し込みがある場合は、全体受講の方が優先となります。

その講座を引き続き受講したい場合は、差額の受講料をお支払いいただき、全体受講に切り替えることもできますので（定員に余裕がある場合のみ）、第1回目の「スポット受講」をお勧めします。

お問い合わせ 北九州市立生涯学習総合センター Tel(093)571-2735

平成30年度

北九州市民カレッジ

申込多数の
場合は
抽選になります

◆ 前期実施講座一覧

おもな曜日・時間帯を掲載しています。
詳しい曜日・時間帯は6ページ以降の詳しい内容をご覧ください。

「北九州市民カレッジ」の情報は「[くらしの情報](#)」▶「[生涯学習](#)」▶「[北九州市民カレッジ](#)」から検索できます。

まちづくり・人材育成系コース(10講座)

1 好きになっちゃりい北九州 Vol.12 ～げ・ん・き～ 6ページ 応募締切:5月12日(土)

スケジュール 30年5月26日(土)～7月21日(土)
土 曜日 10:00～12:00 全5回

実施場所 北九州市立生涯学習総合センター
受講料 1,000円 定員 40名

2 科学技術のこれまでとこれから 7ページ 応募締切:5月12日(土)

スケジュール 30年5月26日(土)～6月23日(土)
土 曜日 14:00～16:00 全5回

実施場所 北九州市立生涯学習総合センター
受講料 1,000円 定員 30名

スポット受講
料金
500円/回
1回限り

3 地域力アップセミナー ～学ぶ 深める 活かす～ 8ページ 応募締切:5月22日(火)

スケジュール 30年6月5日(火)～8月7日(火)
火 曜日 10:00～15:00 全10回

実施場所 北九州市立生涯学習総合センター
受講料 2,000円 定員 30名

4 郷土に生きた人・コト物語 ～北九州の歴史を学ぶ～ 9ページ 応募締切:5月24日(木)

スケジュール 30年6月7日(木)～7月5日(木)
木 曜日 10:00～12:00 全5回

実施場所 北九州市立生涯学習総合センター
受講料 1,000円 定員 30名

スポット受講
料金
500円/回
1回限り

5 コミュニケーション・ワーク in 北九州 ～思いを言葉に、人と人がより深く コミュニケーションするために～ 10ページ 応募締切:5月24日(木)

スケジュール 30年6月7日(木)～7月26日(木)
木 曜日 18:30～20:30 全6回

実施場所 北九州市立生涯学習総合センター
受講料 1,000円 定員 30名

スポット受講
料金
500円/回
1回限り

6 あなたの考え方が変わる! ～初めてのプログラミング～ 11ページ 応募締切:6月23日(土)

スケジュール 30年7月7日(土)～8月4日(土)
土 曜日 13:30～15:30 全5回

実施場所 北九州市立生涯学習総合センター
受講料 1,000円 定員 20名

スポット受講
料金
500円/回
1回限り

7 元気なシニア アクティブセミナー 12ページ 応募締切:5月21日(月)

スケジュール 30年5月30日(水)～7月18日(水)
水 曜日 10:00～12:00 全5回

実施場所 北九州市立八幡西生涯学習総合センター
受講料 1,000円 定員 30名

スポット受講
料金
500円/回
1回限り

8 さあ～街で一緒にフラッシュモブ!! 13ページ 応募締切:5月22日(火)

スケジュール 30年6月2日(土)～9月29日(土)
土 曜日 14:00～16:00 全6回

実施場所 北九州市立八幡西生涯学習総合センターほか
受講料 1,000円 定員 20名

スポット受講
料金
500円/回
1回限り

9 ボク・ワタシに本読んで!!本好きな子に育てよう! ～読書で「豊かな心」と「生きる力」を子どもたちへ～ 14ページ 応募締切:5月23日(水)

スケジュール 30年6月2日(土)～6月30日(土)
土 曜日 13:30～15:30 全5回

実施場所 北九州市立八幡西生涯学習総合センターほか
受講料 1,000円 定員 30名

スポット受講
料金
500円/回
1回限り

10 「楽しさ・生きがい・仲間づくり」～つどいの魅力を再発見!～ 15ページ 応募締切:5月25日(金)

スケジュール 30年6月9日(土)～8月4日(土)
土 曜日 10:00～12:00 全5回

実施場所 ウェルとばた
受講料 700円 定員 30名

総合・教養系コース(2講座)

11 小倉織を学び、織ってみよう 16ページ

応募締切: 5月6日(日)

スケジュール 30年5月18日(金)~7月27日(金)

金 曜日 13:00~15:00 全5回

実施場所 いのちのたび博物館(北九州市立自然史・歴史博物館)

受講料 2,500円 別途材料代 定員 20名

12 まちがいだらけの食品選び!?~知って得する食品表示~ 17ページ

応募締切: 6月11日(月)

スケジュール 30年6月21日(木)~7月19日(木)

木 曜日 10:00~12:00 全5回

実施場所 北九州市立八幡西生涯学習総合センター

受講料 2,500円 定員 40名

お子様の
同室見守り
対象講座

先着5名 無料
詳細はお問合わせ下さい

高等教育機関提携コース(21講座)

13 おもしろ数学(前期) 18ページ

応募締切: 5月7日(月)

スケジュール 30年5月21日(月)~7月30日(月)

月 曜日 13:00~15:00 全10回

実施場所 九州共立大学 自由ヶ丘会館3階

受講料 5,000円 定員 30名

スポット受講

料金

500円/回

1回限り

14 旅のフランス語 —フランスを旅するために— 19ページ

応募締切: 5月18日(金)

スケジュール 30年6月1日(金)~8月3日(金)

金 曜日 14:00~16:00 全10回

実施場所 九州共立大学 自由ヶ丘会館3階

受講料 10,000円 要テキスト 事前購入 定員 30名

スポット受講

料金

1,000円/回

2回限り

15 理科に関するものづくり入門講座(その4) 20ページ

応募締切: 5月18日(金)

スケジュール 30年6月2日(土)~8月6日(月)

主に 土 曜日 10:30~12:30 全6回 ※8/6のみ(月)

実施場所 九州共立大学 自由ヶ丘会館3階

受講料 5,000円 別途材料費 定員 10名

スポット受講

料金

1,000円/回

(別途材料費)

2回限り

16 『星の王子さま』を皆で読み、語り合う! 21ページ

応募締切: 5月21日(月)

スケジュール 30年6月4日(月)~8月20日(月)

月 曜日 14:00~16:00 全10回

実施場所 九州共立大学 自由ヶ丘会館3階

受講料 10,000円 定員 30名

スポット受講

料金

1,000円/回

2回限り

17 生き生き生活をおくるために 22ページ

応募締切: 5月18日(金)

スケジュール 30年6月6日(水)~7月4日(水)

水 曜日 18:00~20:00 全5回

実施場所 産業医科大学

受講料 3,000円 定員 20名

スポット受講

料金

1,000円/回

1回限り

18 <新しい視点・新しい行動>の誕生 23ページ

応募締切: 5月11日(金)

スケジュール 30年5月21日(月)~6月18日(月)

月 曜日 13:00~15:00 全5回

実施場所 北九州市立生涯学習総合センター

受講料 5,000円 定員 80名

スポット受講

料金

1,500円/回

何回でも可

19 Microsoft Word入門 24ページ

応募締切: 6月1日(金)

スケジュール 30年6月14日(木)~6月28日(木)

火・木 曜日 18:00~20:00 全5回

実施場所 KCS北九州情報専門学校

受講料 5,000円 別途テキスト代 定員 30名

20 わかりやすい国際金融・国際経済入門(円は、株式は?) 25ページ

応募締切: 5月25日(金)

スケジュール 30年6月7日(木)~8月2日(木)

木 曜日 18:30~20:30 全5回

実施場所 北九州市立八幡西生涯学習総合センター

受講料 4,000円 定員 30名

スポット受講

料金

1,000円/回

1回限り

21 現代日本経済入門~平成からその先へ~ 26ページ

応募締切: 5月9日(水)

スケジュール 30年5月21日(月)~7月30日(月)

月 曜日 18:30~20:30 全10回

実施場所 九州国際大学地域連携センター

受講料 8,000円 要テキスト 事前購入 定員 30名

スポット受講

料金

1,000円/回

2回限り

22 入門中国語 27ページ

応募締切:5月9日(水)

スポット受講

スケジュール 30年5月23日(水)~9月12日(水)

実施場所 九州国際大学地域連携センター

水 曜日 13:00~14:30

全13回

※9/12のみ
13:00~15:00

受講料 8,000円

別途
テキスト代

定員 30名

料金
1,000円/回
1回限り**23 初級中国語** 28ページ

応募締切:5月10日(木)

スポット受講

スケジュール 30年5月24日(木)~9月20日(木)

実施場所 九州国際大学地域連携センター

木 曜日 13:30~15:00

全13回

※9/20のみ
13:30~15:30

受講料 8,000円

別途
テキスト代

定員 30名

料金
1,000円/回
1回限り**24 コミュニケーションのための英文法** 29ページ

応募締切:5月12日(土)

スポット受講

スケジュール 30年5月26日(土)~10月6日(土)

実施場所 九州国際大学地域連携センター

土 曜日 10:30~12:00

全7回

受講料 4,000円

定員 30名

料金
1,000円/回
1回限り**25 初心者のための漢詩入門講座** 30ページ

応募締切:5月15日(火)

スケジュール 30年5月29日(火)~8月21日(火)

実施場所 九州国際大学地域連携センター

火 曜日 18:30~20:00

全7回

受講料 4,000円

別途
テキスト代

定員 30名

26 「明治維新150年」を考える 31ページ

応募締切:5月18日(金)

スポット受講

スケジュール 30年6月1日(金)~6月29日(金)

実施場所 九州国際大学地域連携センター

金 曜日 18:30~20:30

全5回

受講料 4,000円

定員 30名

料金
1,000円/回
2回限り**27 ドイツ・オーストリア・スイスを巡る旅とドイツ語リスニング入門** 32ページ 応募締切:5月21日(月)

スポット受講

スケジュール 30年6月4日(月)~9月10日(月)

実施場所 九州国際大学地域連携センター

月 曜日 19:00~20:30

全13回

※9/10のみ19:00~21:00

受講料 8,000円

定員 30名

料金
1,000円/回
1回限り**28 中国語にチャレンジ2** 33ページ

応募締切:5月24日(木)

スポット受講

スケジュール 30年6月7日(木)~7月19日(木)

実施場所 九州国際大学地域連携センター

木 曜日 19:00~20:30

全7回

受講料 4,000円

要テキスト
事前購入

定員 30名

料金
1,000円/回
初回1回
のみ**29 争続にならないための相続準備講座 基礎編** 34ページ

応募締切:6月19日(火)

スポット受講

スケジュール 30年7月3日(火)~7月31日(火)

実施場所 九州国際大学地域連携センター

火 曜日 18:00~20:00

全5回

受講料 4,000円

定員 30名

料金
1,000円/回
1回限り**30 韓流ドラマで学ぶ「韓国語の世界」** 35ページ

応募締切:6月20日(水)

スケジュール 30年7月4日(水)~8月1日(水)

実施場所 九州国際大学地域連携センター

水 曜日 18:15~20:15

全5回

受講料 4,000円

定員 30名

31 「持続可能なコンパクトシティ」って何だろう? 36ページ

応募締切:6月22日(金)

スポット受講

~私たちの街の近未来のことを一緒に考えてみませんか~

スケジュール 30年7月6日(金)~8月3日(金)

実施場所 九州国際大学地域連携センター

金 曜日 18:15~20:15

全5回

受講料 4,000円

定員 20名

料金
1,000円/回
2回限り**32 韓国ぶらり旅 ~ハングルのスズメ~** 37ページ

応募締切:8月21日(火)

スポット受講

スケジュール 30年9月4日(火)~10月16日(火)

実施場所 九州国際大学地域連携センター

火 曜日 18:30~20:00

全7回

受講料 4,000円

定員 30名

料金
1,000円/回
1回限り**33 終活事始 ~終活を通して考える「おひとり様」事情~** 38ページ

応募締切:9月12日(水)

スポット受講

スケジュール 30年9月26日(水)~10月24日(水)

実施場所 九州国際大学地域連携センター

水 曜日 18:00~20:00

全5回

受講料 4,000円

別途
エンディングノート代

定員 30名

料金
1,000円/回
1回限り

期間 30年 5月26日(土)~7月21日(土)[全5回]

実施場所 北九州市立生涯学習総合センター
〒803-0811 小倉北区大門1-6-43 (40ページ地図参照)

申込・問合せ先 北九州市立生涯学習総合センター
〒803-0811 小倉北区大門1-6-43
TEL: 571-2735 FAX: 571-0943

時間 10:00~12:00

応募締切
5月12日(土)

定員 40名

受講料 1,000円

受講生への
メッセージ

コーディネーター：好きになっちゃりい北九州実行委員長 衛藤 政幸

お待たせしました。メジャーな元気から、マイナーだけど頑張っている元気までピックアップしました。
この講座に参加して元気をもらいましょう。

※「好きになっちゃりい北九州実行委員会」は北九州市民カレッジ受講者の有志が「北九州」をテーマに企画・運営するボランティアグループです。

(安東布司子、岩田一男、瓜生紀美子、江口春美、衛藤政幸、大石素子、斉藤あけみ、斉藤若恵、橋本剛、三浦正治)

回数	月日	テーマ・内容	担当講師
1	5/26 (土)	北九州の逆襲 ~北九モンの心意気とドラマティック・シティの真実~ 誤解されがちな北九州について反論。公害、鉄冷え、危険なまち? いえいえ、いまや北九州は生活天国No.1! 住みたいまち、憧れのまちとなっている北九州の魅力をお伝えします。	脚本家 ライター 作詞家 葉月 けめこ 北九州市戸畑区出身 北九州市文化大使 著書に「北九州の逆襲」他
2	6/9 (土)	「日本茶」で小倉から世界へ ~私の「店づくり」と「街づくり」~ 創業万延元年の老舗主人のモットーは「一期一会、出会い・ふれあいを大切に」。活気溢れる明るい街づくりにも奔走。また、海外にも積極的に進出中。お茶や街、そして世界にまつわる楽しいこぼれ話に耳を傾けませんか。	辻利茶舗 取締役会長 辻 利之 京都がルーツの老舗茶舗店主 「We love小倉」協議会会長
3	6/23 (土)	北九州を感動の舞台へ ~スクリーンを通して街の魅力を全国へ発信!~ 街中での爆破や空港でのハイジャックシーンなど、日本では困難とされてきた大規模ロケの誘致を成功させ、映画の街「北九州市」を支える活動を行ってきた団体からの、とっておきの裏情報です。	北九州フィルム・コミッション 事務局長 辰本 道彦
4	7/7 (土)	ロボカップ2017名古屋世界大会 「生活支援ロボット部門」優勝 世界大会優勝ロボットの紹介。各種センサーと人工知能(AI)連動ロボの実演・説明を視聴し、人間活動支援として要求されるロボット機能を理解してみましよう。	九州工業大学 大学院 生命工学研究科 准教授 田向 権 (たむこう はかる) 博士(工学) 専門分野は、ロボット工学、人工知能、計算機科学
5	7/21 (土)	東アジアの創造都市を目指して 文化芸術の力でまちの再生を図ったヨーロッパの都市の事例などを交え、北九州市が目指す「創造都市」について学びます。	北九州市 文化企画課 文化創造都市推進担当係長 楠本 祐子

スポット受講
詳細は2ページ
料金
500円/回
1回限り

期間 30年 5月26日(土)~6月23日(土) [全5回]

実施場所 北九州市立生涯学習総合センター
〒803-0811 小倉北区大門1-6-43 (40ページ地図参照)

申込・問合せ先 北九州市立生涯学習総合センター
〒803-0811 小倉北区大門1-6-43
TEL: 571-2735 FAX: 571-0943

時間 14:00~16:00

応募締切
5月12日(土)

定員 30名

受講料 1,000円

受講生への
メッセージ

コーディネーター：科学技術コミュニケーション研究所 代表 泉 優佳理

講座のメインは、北九州で活躍する3人の専門家の先生から専門分野のお話をうかがうことです。今回は、ガンと遺伝子のこと、科学技術の進歩の根幹を支える特許のこと、大地に関する科学技術を取りあげます。また、初回と最終回は、科学技術のこれまでの歩みと、未来に向けての歩みを、身近なものやニュースなどの話題からお話します。わかりやすくお伝えしたいと思いますので、ぜひご参加ください。

泉 優佳理

科学技術コミュニケーション、リスクコミュニケーションが専門。博士(学術)。金属リサイクル関係の調査研究やファイナンシャルプランナーの経験もあわせて、「わかりやすい伝え方」の研究と実践をしています。

回数	月日	テーマ・内容	担当講師
1	5/26 (土)	科学技術の歩みと人の暮らし 科学技術は、人の望みに応えながら進歩してきました。私たちの身近なものに関わる科学や、最新のニュースからその進歩を考えます。この講座の概要もお話します。	科学技術コミュニケーション研究所 代表 泉 優佳理
2	6/2 (土)	DNAで『がん』を読み解く 私たちの身近な病気であるガンは遺伝子の異常によって起こる病気ですが、それが必ずしも遺伝するわけではありません。遺伝子を調べると何がわかるのか、一緒に勉強しましょう。	北九州市立大学 教授 日高 京子 文系キャンパスで生物を教える傍ら、幹細胞についての研究をしています。
3	6/9 (土)	技術進歩を支える意外と身近な特許制度 特許の歴史をひもときながら、意外と身近な特許(知的財産)を最近の話題も含めて、わかりやすく解説します。	福岡県発明協会会長 石橋 一郎 安川電機で知的財産を長く担当し、大学でも知的財産を講義中
4	6/16 (土)	大地に隠された話題 大地の中では様々なことが起こっており、我々の生活や環境に大きく影響を与えています。ここでは、土壌汚染、地球環境(温暖化)、食料生産などと大地との関わりについてお話します。	北九州市立大学 教授 伊藤 洋 建設会社、コンサルを経て現職。土壌環境の講義のほかに歴史や経済にも…。
5	6/23 (土)	科学技術のつながりを楽しみましょう 第一回に続き、モノやエネルギーのことを科学史、歴史、文学などとも結びながら、科学技術のこれまでとこれからについてお話します。	科学技術コミュニケーション研究所 代表 泉 優佳理

期間 30年 6月5日(火)～8月7日(火) [全10回]

実施場所 北九州市立生涯学習総合センター
〒803-0811 小倉北区大門1-6-43 (40ページ地図参照)

申込・問合せ先 北九州市立生涯学習総合センター
〒803-0811 小倉北区大門1-6-43
TEL: 571-2735 FAX: 571-0943

時間 10:00～15:00

応募締切
5月22日(火)

定員 30名

受講料 2,000円

受講生への
メッセージ

コーディネーター：元 北九州市教育委員会 社会教育主事 寺坂 博文

地域を元気にし、活力あるものにするためには、「地域力」の存在が要となります。一人ひとりが自ら学習し、主体的に関わることで効果的な対応が可能となります。講座では、地域への帰属感・連帯感を共有する人材の育成を目指し、必要な知識の習得に止まらず、学んだ成果をどのように活かしていくか、一人ひとりの地域参画を促す学びの場づくりをしていきます。

寺坂 博文

“はじめの一歩、応援します”をモットーとして、「生涯学習」の学びの楽しさを一人ひとりに伝え広げることが目標に、成人教育や高齢者教育等で活動しています。

このセミナーでは、自分らしく豊かに、ついでに周りのみんなも巻き込んで、ゆっくり学び楽しみましょう。

回数	月日	テーマ・内容	担当講師
1	6/5 (火)	開講式 ・オリエンテーション・班会議	コーディネーター 寺坂 博文
		ストレスあふれる現代社会 心の健康(メンタルヘルス)を維持し、ストレスを改善していく予防と対処法を学びます。	福岡教育大学 准教授 生田 淳一 教育心理学が専門。教室での児童・生徒の学習活動を心理学の面から研究しています。
2	6/12 (火)	キャリア支援型生涯学習 充実した豊かな人生の実現を目指すキャリア支援型生涯学習について学びます。	九州共立大学 名誉教授 古市 勝也 生涯学習・社会教育が専門。生涯学習やスポーツによるまちづくり等について研究をしています。
		地域コミュニティの再生 エリアコミュニティとテーマコミュニティの関係性とまちづくりについて学びます。	北九州市立大学 准教授 恒吉 紀寿 社会教育学が専門。社会教育委員、生涯学習推進計画策定委員として計画づくりに関わっています。
3	6/19 (火)	市民と行政のパートナーシップ 地域の課題解決の担い手である市民と行政のパートナーシップのあり方を学びます。	北九州市立大学 准教授 石川 敬之 地域産業論、非営利組織論等が専門。学生のフィールドワークや地域活動の指導を行っています。
		市民センター訪問に向けて(ワークショップ) 市民センターの地域課題について学習します。	コーディネーター 寺坂 博文
4	6/26 (火)	実践から学ぶ 子どもの体験活動 地域づくりにつながる子どもの体験活動の企画・展開について学びます。	NPO法人 KID's work 代表理事 大久保 大助 子どもの体験活動をはじめ、研修、講演など、子どもの健全育成活動に取り組んでいます。
		地域福祉のネットワーク 現在は地域福祉の時代、時代の流れに見る社会福祉の歩みと地域コミュニティの形成について学びます。	北九州市社会福祉協議会 地域福祉部
5	7/3 (火)	「学び」の成果を活かす(シンポジウム) ボランティア活動や地域活動に取り組むセミナー修了生のその後の活動について意見交換をします。	セミナー修了生
		話し合いのスキルを学ぶ 場をつくり、人の力を引き出すファシリテーション、そのスキルを学びます。	日本ファシリテーション協会 九州支部 原田 十四郎 学びサポーター代表 ファシリテーター
6	7/10 (火)	現地研修(市民センター) 市民センターにおいて、課題研修に取り組みます。	市民センター館長等 地域関係者
7	7/17 (火)	市民センター訪問のまとめ プレゼンテーションに向けてI	コーディネーター 寺坂 博文
8	7/24(火)	プレゼンテーションに向けてII・III	
9	7/31 (火)	プレゼンテーションに向けてIV	
		プレゼンテーションに向けてV ・リハーサル	
10	8/7 (火)	プレゼンテーション ・市民センター訪問成果発表	コーディネーター 寺坂 博文
		閉講式 ・座談会	

期間 30年 6月7日(木)~7月5日(木) [全5回]

実施場所 北九州市立生涯学習総合センター
〒803-0811 小倉北区大門1-6-43 (40ページ地図参照)申込・問合せ先 北九州市立生涯学習総合センター
〒803-0811 小倉北区大門1-6-43
TEL: 571-2735 FAX: 571-0943

時間 10:00~12:00

応募締切
5月24日(木)

定員 30名

受講料 1,000円

受講生への
メッセージ

コーディネーター：北九州市立生涯学習総合センター

北九州は古くから外国文化の入口として、また交通の要衝として、日本の歴史上重要な役割を果たしてきました。この講座で、北九州の今まで知らなかった歴史を知って私たちが住むまちの魅力を再発見し、あなたにとって大切なお宝を見つけてください。また、今回は特別に、熊本から講師を迎えて災害の歴史から防災を考えます。皆さんの明日からの生活を、彩り豊かで安心できるものにするきっかけとなることを願っています。

回数	月日	テーマ・内容	担当講師
1	6/7 (木)	近現代北九州の「お宝」発見! 交通の要所で、筑豊の石炭を背景に、急速に工業都市・港湾都市として発展した北九州。市内・周辺に残る有形・無形の資産を通して、北九州の近代史を明らかにします。	北九州市立自然史・歴史博物館 歴史担当係長 日比野 利信 北九州・福岡県を中心に幕末から近現代史を調査研究しています。
2	6/14 (木)	北九州市ゆかりの俳句作家 杉田久女、橋本多佳子 小倉で俳句と出会った二人の女性俳人、杉田久女と橋本多佳子を取り上げます。二人の人と作品を見ていくほか、1月にオープンした「杉田久女・橋本多佳子記念室」についても紹介します。	北九州市立文学館 学芸員 中西 由紀子 森鷗外やゆかりの俳句作家など、北九州の文学を調べています。
3	6/21 (木)	長崎街道の菓子文化 ～江戸時代の砂糖流通と誤解としての 「シュガーロード」～ 「江戸時代、砂糖は貴重品であった」「砂糖はシュガーロードを長崎から大坂に運ばれた」という誤解が独り歩きしています。専門家の立場から正しい歴史をお話したいと思います。	北九州市立大学 教授 八百 啓介 1958年北九州市生まれ。 オランダ東インド会社と砂糖の歴史が専門。
4	6/28 (木)	《特別講演》 近世熊本の被災と復興 —熊本城と地域社会— 熊本地震の経験をもとに、熊本藩細川家の膨大な歴史資料を調査し、江戸時代の被災と復興の様相を伝える多くの資料を発見しました。貴重な古文書の中から、先人が私たちに発するメッセージを読み解きます。	熊本大学 永青文庫研究センター長 教授 稲葉 継陽 日本中世史・近世史が専門。NHKのプラタモリにも出演しました。
5	7/5 (木)	小倉城再発見 ～小倉城と周辺を歩く～ 現在は勝山公園になっている小倉城跡の「痕跡」を訪ね、往時の姿を追体験します。 当日は、歩きやすい服装・準備でご参加ください。	北九州市立自然史・歴史博物館 学芸員 中西 義昌 建築史・城郭史を専攻。 中世山城の踏査などを行っています。

スポット受講
詳細は2ページ
料金
500円/回
1回限り

期間 30年 6月7日(木)～7月26日(木) [全6回]

実施場所 北九州市立生涯学習総合センター
 〒803-0811 小倉北区大門1-6-43 (40ページ地図参照)

申込・問合せ先 北九州市立生涯学習総合センター
 〒803-0811 小倉北区大門1-6-43
 TEL: 571-2735 FAX: 571-0943

時間 18:30～20:30

応募締切
 5月24日(木)

定員 30名

受講料 1,000円

受講生への
 メッセージ

コーディネーター：学びサポーター 代表 原田 十四郎

あなたは、コミュニケーションが苦手だと思っていませんか？ コミュニケーションは、練習すればするほど上達します。人は、心の中の思いを「ことば」にすることで、自分の考えや夢を、はっきりと自覚することが可能です。「知らない」を「知っている」へ、そして「している」を「しつづけている」習慣にできるのは、あなたです。あなたの「思いと行動」を新しい世界へひっぱり出す、それがコミュニケーション・ワークです。

回数	月日	テーマ・内容	担当講師
1	6/7 (木)	初めて出会った人が仲良くするには ～○○で、コミュニケーションする～ 人と初めて会う時は、誰でも緊張します。もし自分も相手も互いに、より良く知り、理解し、そしてもっと好きになれたら、素晴らしいと思いませんか？	ファシリテーター コーチ アナウンサー 鮫島 宗哉 コーチ： 日本コーチ協会福岡支部、 5・6・7期支部長 ファシリテーター： NPO日本ファシリテーション協会 アソシエイト・セミナー委員 フリーアナウンサー： 元北海道放送アナウンサー室
2	6/14 (木)	声と話し方のレッスン ～思いを言葉にする練習～ あなたは、あ・い・う・え・おを正しく話せていますか？ とっさのスピーチで、ちゃんと思いを言葉にできていますか？ 学校では教えてくれないレッスンをお楽しみに！	
3	6/28 (木)	話し合いは傾聴から ～聴き方にはポイントがある～ あなたは、他人の話をちゃんと聞くことができますか？ 聴き方のポイントを実習ワークをすることで、あなたも目からウロコの体験を実感することができます。	
4	7/5 (木)	ファシリテーションって何？ ～3人寄れば文殊の知恵を実現しよう～ 地域などで知らない人が集い、打ち合わせや話し合いを進めるときのコミュニケーションは、どうしたら良いのでしょうか？ それはファシリテーションから学べるのです。	
5	7/12 (木)	コーチングのこつ1 (承認) ～どうすると人は元気になるのか～ 人は、自分の存在を他人から認められて初めて、自分自身への自信とやる気を発見します。実は普段のコミュニケーションのとり方にその秘訣があるのです。	
6	7/26 (木)	コーチングのこつ2 (質問) ～質問が未来を作る～ 人は、質問されると答えたくなります。あなたが上手な質問をすると、その人は自身の未知の世界と未来の時間を見つけ出し、創造することができます。	

期間 30年 7月7日(土)～8月4日(土) [全5回]

実施場所 北九州市立生涯学習総合センター
〒803-0811 小倉北区大門1-6-43 (40ページ地図参照)

申込・問合せ先 北九州市立生涯学習総合センター
〒803-0811 小倉北区大門1-6-43
TEL: 571-2735 FAX: 571-0943

時間 13:30～15:30

応募締切
6月23日(土)

定員 20名

受講料 1,000円

受講生への
メッセージ

コーディネーター：学びサポーターパソコングループ（葭本、中村、小田、磯部、境、原田）

2020年から小学校でプログラミング教育が必修となります。プログラミングと聞いただけで難しそうと思われる方も多いのではないのでしょうか。プログラミング教育とはプログラマーを養成しようとするものではありません。プログラミング『を』学ぶのではなく、プログラミング『で』論理的な思考や、物事を系統だてて見る習慣を付けようとするものです。本講座ではプログラミングとは何か？から、実際にプログラミングをしてみるところまでを経験することができます。

※第3回目からはパソコンをお持ちください。ソフトをインストールいたしますので、ご自宅で復習ができるようになります。パソコンがない方はご相談ください。

※第3～5回については、小学生のお子様を連れてこられてもOKです。

回数	月日	テーマ・内容	担当講師
1	7/7 (土)	<p>プログラミング教育とは？ ～2020年から何が始まるのか？～</p> <p>2020年から小学校に取り入れられるプログラミング教育。北九州市の現在の取り組み状況を聞きます。</p> <p>スクラッチとは？</p> <p>これから行うスクラッチとはどのようなものかを知ります。</p>	<p>北九州市教育委員会 指導第一課 指導主事 石川 秀一</p> <p>学びサポーター 原田 十四郎 葭本 治夫</p>
2	7/14 (土)	<p>プログラミングの現場から</p> <p>飯塚市で実際にプログラミングの指導をしているNPOの方から、小学校の生徒に何を教えているのか、その実情を聞きます。</p>	<p>NPO法人情報教育支援研究会 代表 九州ICT教育支援協議会理事 石田 典雅</p> <p>小学校教員を経て、海外や障害者福祉のICT支援の活動を行っています。</p>
3	7/21 (土)	<p>スクラッチを使ってみよう ①基本を知る</p> <p>スクラッチを取り入れることで小学校の授業がどのように変わっていくのでしょうか？北九州市の小学校で導入が予定されているスクラッチの基礎について学びます。</p>	
4	7/28 (土)	<p>スクラッチを使ってみよう ②動きを知る</p> <p>プログラミングを理解するにはやってみることが近道です。パソコンでブロックを組み立てるプログラミングを実際に体験してもらいます。</p>	<p>学びサポーター NPO法人情報教育支援研究会 顧問 中村 星朗</p> <p>10年にわたり海外でプログラミングを指導。今回、日本での活動を開始しました。</p>
5	8/4 (土)	<p>スクラッチを使ってみよう ③課題に挑戦</p> <p>いくつかの問題を出しますので、各自で課題を解決するようにプログラミングをしてもらいます。課題に取り組むことで、より理解が深まります。</p>	

スポット受講
詳細は2ページ
料金
500円/回
1回限り

期間 30年 5月30日(水)～7月18日(水)[全5回]

実施場所 北九州市立八幡西生涯学習総合センター
〒806-0021 八幡西区黒崎3-15-3 コムシティ内(40ページ地図参照)申込・
問合せ先 北九州市立八幡西生涯学習総合センター
〒806-0021 八幡西区黒崎3-15-3
TEL: 641-9360 FAX: 641-9332

時間 10:00～12:00

応募締切
5月21日(月)

定員 30名

受講料 1,000円

受講生への
メッセージ

コーディネーター：櫻井キャリアデザイン事務所 キャリアコンサルタント 櫻井 淳子

「セカンドライフの充実に向けて」

「人生100年時代」といわれる現代、いかに自分にとってよりよい人生が送れるのかが不安です。この講座では、アクティブシニアを対象にした、これからの仕事人生の検証と、更に人生を充実させ幸せに生きるヒントを提供します。

まだまだ、活躍できるシーンを再確認して高齢者といわれても安心して新たな仕事へのチャレンジができるモチベーションを高めるお手伝いをします。

櫻井 淳子

人生で大切なキャリアデザインを考えるきっかけを作りたいと思っています。就職や再就職をテーマにしたセミナー、社員研修、大学の就職力向上セミナー、中高生及び親御さん向けの講話等を行っています。

- 高齢者就業支援センター・福岡県職業訓練校講師
- 大学の就職カウンセリング

回数	月日	テーマ・内容	担当講師
1	5/30 (水)	キャリアプラン設定の意味 ～「キャリア」とは、生まれてから死ぬまでの 人生で果す様々な役割のこと～ 自分自身の生き方のデザイン、「どう生きるか」を 自分で考える。	キャリア コンサルタント 櫻井 淳子
2	6/6 (水)	自分の居場所探し ～自己分析・情報収集・自己啓発がなぜ必要?～ 視野と人脈の広がり/あなたの仕事人生振り返り 「キャリア形成のステップ6」	
3	6/20 (水)	未来予想 ～あなたの夢は何ですか?夢実現のプランニング～ どんな人生を歩みたいのか? 年表を使った下絵作り いつかはやりたい…をいつやるかに!	ライフプラン・リタイアメント プランナー 木原 大助 北九州キャリア教育研究会代表
4	7/11 (水)	モチベーションUP ～今からでもやれる、自己実現へ向けての意識改革～ 眠っている潜在意識・潜在能力を目覚めさせよう!	モチベーター 山本 伸吾 企業研修講師 高校等講師
5	7/18 (水)	生きがいの創造 ～シニアの地域参画とキャリアプラン～ 自分が実現したいゴールを再認識する 「組織人」から「社会人」へ!	キャリア コンサルタント 櫻井 淳子

スポット受講

詳細は2ページ

料金

500円/回

1回限り

期間 30年 6月2日(土)～9月29日(土)[全6回]

実施場所 北九州市立八幡西生涯学習総合センターほか
〒806-0021 八幡西区黒崎3-15-3 コムシティ1階 多目的室 (40ページ地図参照)

申込・問合せ先 北九州市立八幡西生涯学習総合センター
〒806-0021 八幡西区黒崎3-15-3
TEL: 641-9360 FAX: 641-9332

時間 14:00～16:00 (9月29日のみ 12:00～14:00予定)

応募締切
5月22日(火)

定員 20名

受講料 1,000円

受講生への
メッセージ

コーディネーター：北九州市立西部障害者福祉会館 北九州市身体障害者福祉協会アートセンター

国籍年齢性別問わず、多種多様な人たちがダンスを通じてつながり、楽しめる場をつくります。ダンスを通じて、多くの皆さんに、ダンスの楽しさを知っていただくこと、障害のある方たちの個性豊かな表現の素晴らしさを知っていただくこと、そして、一緒に新しいダンスを創作し作り上げる楽しさを知っていただくことを目的に開講します。

※フラッシュモブとは、街頭や公共の場などに集まり、前触れなくパフォーマンス(ダンスや演奏など)を行うこと。

回数	月日	テーマ・内容	担当講師
1	6/2 (土)	はじめましてとごあいさつ 「初めまして!」と出会い、「こんにちは」とご挨拶。いつもと同じ日常に、ダンスの魔法を仕掛けてみよう!	イマ☆タカ Dance Family 代表 今村 貴子 他
2	6/9 (土)	からだであそぼ① 色んな身体で、色んな顔で、色んな空間で遊んでみよう!	
3	7/14 (土)	からだをあそぼ② 色んな人と色んな身体で遊んでみよう!	
4	8/11 (土・祝)	ダンスの魔法① 3回の講座で学んだことをつなげてみるとダンスになる!?フラッシュモブのためのダンスをみんなで作ってみよう!	
5	9/8 (土)	ダンスの魔法② 誰かにダンスを見てもらうことをより深く考え、更に魔法をかけてダンスを仕上げてみよう!	
6	9/29 (土)	さあ〜街で一緒にフラッシュモブ 全ての魔法がかかったら、衣装に着替えて、みんなでチャチャタウンの中で踊ろう!! 実施場所：チャチャタウン(現地集合・解散)	

スポット受講

詳細は2ページ

料金

500円/回

1回限り

期間 30年 6月2日(土)~6月30日(土)[全5回]

実施場所 北九州市立八幡西生涯学習総合センターほか
〒806-0021 八幡西区黒崎3-15-3 コムシティ内(40ページ地図参照)

申込・問合せ先 北九州市立八幡西生涯学習総合センター
〒806-0021 八幡西区黒崎3-15-3
TEL: 641-9360 FAX: 641-9332

時間 13:30~15:30 (6月16日のみ 10:00~12:00)

応募締切
5月23日(水)

定員 30名

受講料 1,000円

受講生へのメッセージ
コーディネーター：八幡西生涯学習総合センター

次世代を担う子ども達に、私達大人は何を手渡すことができるでしょうか。

情報メディアの急速な発達と普及により、子ども達の未来が大きく変わろうとしています。本を読む習慣で身に付く、語彙力や読解力、想像力、表現力などが今以上に求められることとなります。時代がどう移り変わろうと、子ども達が心豊かに力強く生きていく手助けをするために、子育て中のお父さんやお母さん、孫育て中の祖父母の皆さんや子どもと読書に関心のある方々と共に、日常生活の中で楽しく取り組める「読書の技術」を学びませんか。

お子様連れのご参加もお待ちしております。

回数	月日	テーマ・内容	担当講師
1	6/2 (土)	子どもの心身の発達に合った絵本の選び方 (0歳~6歳の選書) 選書の基本やリアルタイムの読み聞かせの意義・目的について学びます。	ブックネットワーク北九州 代表 仲 紀子
2	6/9 (土)	自分に合った本を自分で選べる子どもに 育てるために (小・中・高時代の選書) なぜ読書をするのか? 本を選ぶ時のポイントは? 読書をする時に必要なものとは?	読書の大切さと楽しさを伝えるために、0歳から大人までを対象に、年間200回以上の読書推進活動を展開中。ブックネットワーク北九州の代表、司書、読書プランナー、朗読家。「小さな図書館」運営。
3	6/16 (土)	八幡西図書館へ行こう! (現地研修) 講師のアドバイスを受けながら選書の練習・図書館の利用の仕方を図書館員から学びます。	ブックネットワーク北九州 代表 仲 紀子 八幡西図書館司書
4	6/23 (土)	本好きな子に育てるために家庭でできること (読書環境の整備) 家読(うちどく)、家庭図書コーナー、家族でビブリオバトル等の紹介とワークショップ。	ブックネットワーク北九州 代表 仲 紀子
5	6/30 (土)	三世代で見て・聞いて楽しむ本の世界 おはなし会、布絵本、ブックトーク、家読(うちどく)、ビブリオバトル等を体験して、それぞれ楽しくチャレンジしてみます。	ブックネットワーク北九州 代表 仲 紀子 活動実践者

スポット受講

詳細は2ページ

料金

500円/回

1回限り

期間 30年 6月9日(土)～8月4日(土) [全5回]

実施場所 ウェルとばた 12階H・I研修室
〒804-0067 戸畑区汐井町1-6 (39ページ地図参照)

申込・問合せ先 北九州市社会福祉協議会 ボランティア・市民活動センター 研修課
〒804-0067 戸畑区汐井町1-6
TEL: 881-6321 FAX: 881-6306

時間 10:00～12:00

応募締切
5月25日(金)

定員 30名

受講料 700円

受講生への
メッセージ

コーディネーター：北九州市社会福祉協議会 ボランティア・市民活動センター 研修課

元気に日々を送る秘訣は、仲間との会話や笑って過ごせる居場所があることです。誰もが楽しく集える「つどいの場」をボランティアの皆さんと一緒に作りませんか。

この講座では、「つどいの場」の実例・展望やつどいの場を盛り上げるレクリエーションの紹介など楽しいつどいの場づくりのお手伝いをします。

回数	月日	テーマ・内容	担当講師
1	6/9 (土)	【講義】 「どうして、つどいの場は必要？」 ～地域福祉の現状と課題～	九州大谷短期大学 福祉学科 学科長/教授 中村 秀一 主に民生委員・児童委員、主任児童委員の支援活動のあり方についての研究をしています。
2	6/23 (土)	【実技】 「こころとからだを健康に」 ～つどいの場を盛り上げるレクリエーション技法～	ちーむ・レク☆サス 代表 尾中 美穂 看護師であり、シナプソロジー教育トレーナーとしても活動しています。
3	7/7 (土)	【事例発表①】 「いつまでも元気でわかかわかしく」 ～高齢者のよりどころ～	おとなりさんネットワーク「えん」代表 田代 久美枝 自宅を開放してのサロン活動に積極的に取り組んでいます。
4	7/21 (土)	【事例発表②】 「気軽に立ち寄れる場所」 ～子ども・障害者の憩い～	社会福祉法人 倫尚会 理事長 浦部 倫太 公益社団法人 北九州高齢者福祉事業協会の副会長も兼任しています。 公益財団法人 北九州市身体障害者福祉協会 理事長 柴田 泰博 福岡県社会福祉士会の理事も兼任しています。
5	8/4 (土)	【ワーク・まとめ】 「地域にこんなところがあったらいいな」 ～わたしたちが行きたいつどいの場～	北九州市社会福祉ボランティア大学校 校長 山崎 克明 北九州市立大学名誉教授であり、その他役員等も兼任しています。

期間 30年 5月18日(金)~7月27日(金) [全5回]

実施場所 いのちのたび博物館(北九州市立自然史・歴史博物館)
〒805-0071八幡東区東田2-4-1 (39ページ地図参照)

申込・問合せ先 北九州市立生涯学習総合センター
〒803-0811 小倉北区大門1-6-43
TEL: 571-2735 FAX: 571-0943

時間 13:00~15:00

応募締切
5月6日(日)

定員 20名

受講料 2,500円
(別途材料代1,000円)

受講生への
メッセージ

コーディネーター：いのちのたび博物館(北九州市立自然史・歴史博物館)

豊前小倉藩では、江戸時代から大正時代にかけて、小倉織と呼ばれる綿織物が盛んに織られていました。藍色が美しく丈夫な小倉織は、袴や帯として全国で愛用されていました。

生活様式の変化や安価な輸入品に押されて一度は消えてしまった小倉織でしたが、近年、美しい縞模様魅せられた人々によって再び織り始められています。

この講座では、小倉織のたどった歴史を史料や映像を見ながら学ぶとともに、小倉織を制作する過程を実際に体験し、将来的に小倉織の制作、伝承が出来る人材の育成を目指しています。

大和 恵子

福岡県北九州市小倉生まれ
1973年 東京女子大学心理学科卒
1973年 手織りの布の暖かさに引かれ、織りを始める
1995年 公民館講座がきっかけで「小倉織」に出会い「豊前小倉織研究会」を発会、調査・研究と復元及び創作を始める
2004年 京都造形芸術大学美術科染織コース卒業

回数	月日	テーマ・内容	担当講師
1	5/18 (金)	<p>[講義] 小倉織の歴史について</p> <p>[実技] 布が出来るまでの工程を体験</p>	<p>(一社)豊前小倉織研究会 大和 恵子 内田 千鶴子 喜洲 朋子</p>
2	6/1 (金)	<p>[講義] 糸と染めについて</p> <p>[実技] 染色の実習</p>	<p>(一社)豊前小倉織研究会 大和 恵子 野代 和子 金崎 浩子</p>
3	6/15 (金)	<p>[講義] 縞の特徴を学ぶ</p> <p>[実技] 染色糸データ票作り、縞のデザイン、紡ぎ車・はた織りの体験</p>	<p>(一社)豊前小倉織研究会 大和 恵子 喜洲 朋子 花田 眞理子</p>
4	7/6 (金)	<p>[実技] 整径(受講者デザインの縞柄に沿って糸を用意) 織り(ミニ小倉を使って真田紐を織る)</p>	<p>(一社)豊前小倉織研究会 大和 恵子 金崎 浩子 花田 眞理子</p>
5	7/27 (金)	<p>[実技] 真田紐の仕上げ、 紡ぎ車・はた織りの体験</p>	<p>(一社)豊前小倉織研究会 大和 恵子 内田 千鶴子 野代 和子</p>

お子様の
同室見守り
対象講座

先着5名 無料
詳細はお問合わせ下さい

期間 30年 6月21日(木)~7月19日(木) [全5回]

実施場所 北九州市立八幡西生涯学習総合センター
〒806-0021 八幡西区黒崎3-15-3 コムシティ内(40ページ地図参照)

申込・問合せ先 北九州市立八幡西生涯学習総合センター
〒806-0021 八幡西区黒崎3-15-3
TEL: 641-9360 FAX: 641-9332

時間 10:00~12:00

応募締切
6月11日(月)

定員 40名

受講料 2,500円

受講生への
メッセージ

コーディネーター：北九州市立大学 国際環境工学部 教授 森田 洋

食品表示には様々なルールがあります。普段、商品やテレビのCMなどで大きな文字ばかりを見ていませんか？実は皆さんが見落としがちで「小さな文字」にも食品表示に関する重要な情報が記載されているのです。この講座では食品表示のルールをやさしく解説し、身の回りの様々な食品表示を取り上げながら、「安全・安心な食生活を育むためには？」をテーマに皆さんと一緒に考えていきたいと思っています。

回数	月日	テーマ・内容	担当講師
1	6/21 (木)	買い物や食品選びが楽しくなる! …食品表示のルール 食品の容器包装にはいろいろな情報が書かれており、これらの情報には様々な法律が関わっています。ここでは食品表示のルールについて、その概要を説明します。	北九州市立大学 国際環境工学部 教授 森田 洋 1970年名古屋市生まれ。 1999年九州大学大学院博士課程修了、博士(農学)。北九州市立大学教授。食品・酒類開発や抗菌剤開発などの研究を行っています。数物新聞社特別功労賞、ものづくり日本大賞特別賞などを受賞。
2	6/28 (木)	ヨーグルトと健康 ~正しい乳酸菌の摂り方~ ヨーグルトや漬物等の発酵食品に代表されるように、古くから私たちの健康を支えてきた「乳酸菌」。ここでは特定保健用食品を例にあげながら、ヨーグルトと健康についてお話していきます。	
3	7/5 (木)	効果効能が表示できる「トクホ」と 表示できない「健康食品」 効果効能は「証拠」がなければ、商品に記載することはできません。では効果効能が明確でない健康食品はどのように表示しているのでしょうか？ここでは身近な健康食品について考えていきます。	
4	7/12 (木)	食品のカロリーとは？ ~栄養成分の表示~ 食事療法(ダイエット)をされている方にとって気になるのが食品の「カロリー」だと思います。ここでは知っているようで意外と知らない食品のカロリーについて説明します。	
5	7/19 (木)	日本酒を知る ~発酵食品の表示~ 「酒は百薬の長」という古くからの言葉にもあるように、適度な飲酒は私たちの健康を高めてくれるとの見解もあります。ここでは日本酒を中心に製造法や表示のルールについてお話していきます。	

スポット受講
詳細は2ページ
料金
500円/回
1回限り

期間 30年 5月21日(月)~7月30日(月)[全10回]

実施場所 九州共立大学 自由ヶ丘会館3階
〒807-8585 八幡西区自由ヶ丘1-8 (39ページ地図参照)

申込・問合せ先 九州共立大学地域連携推進センター
〒807-8585 八幡西区自由ヶ丘1-8
TEL/FAX : 691-6550

時間 13:00~15:00

応募締切
5月7日(月)

定員 30名

受講料 5,000円

受講生への
メッセージ

実施機関：九州共立大学地域連携推進センター

これまで約6年間にわたって「理系の話を聞いてみよう」「もう一度数学」「おもしろ数学」というテーマで開講してきました。第一線を退かれた方々や家庭の主婦の間で、数学への興味をお持ちの方が少なくないことを嬉しく思うと同時に、家庭でのお孫さんの教育や学童保育などで活躍していただけることを楽しみにしています。理工学の裾野を広げることに少しでも貢献したいということが筆者のライフワークでもあります。今回はおもしろ数学の2回目で中学・高校の数学を学習します。内容は昨年度とほぼ同じです。

回数	月日	テーマ・内容	担当講師
1	5/21 (月)	はじめに 数学という学問の特徴、算数・数学の勉強法 単位の換算 数学面白問題1	元九州共立大学 教授 江口 弘文 長崎市出身。昭和42年九州工業大学工学部制御工学科卒業。防衛庁技術研究本部第3研究所を経て九州共立大学工学部機械工学科教授。工学博士。平成23年、同退職。
2	5/28 (月)	算術問題の解法 植木算、鶴亀算、距離・速度・時間、割合の問題、 濃度の問題 数学面白問題2	
3	6/4 (月)	図形(1) 平面図形の基礎 角度の定義、円周率の話、三角形の内角の和、図形 の面積と体積 数学面白問題3	
4	6/11 (月)	「数」の構成 整数 分数 少数、正の数と負の数、有理数と無理数、 実数と虚数 数学面白問題4	
5	6/18 (月)	図形(2) 三角形の合同と相似 三角形の合同条件、三角形の相似条件 数学面白問題5	
6	6/25 (月)	方程式 算術と方程式、1次方程式、2次方程式 数学面白問題6	
7	7/2 (月)	図形(3) 円の性質 円周角と中心角、接弦定理、円に内接する4辺形 数学面白問題7	
8	7/9 (月)	式の展開と因数分解 文字式、単項式と多項式、式の展開と因数分解 数学面白問題8	
9	7/23 (月)	2次方程式 平方完成、2次方程式の解の公式 2次方程式の解と 係数の関係 数学面白問題9	
10	7/30 (月)	関数 1次関数、2次関数 関数とグラフ 1次関数のグラフ 2次関数のグラフ	

スポット受講
詳細は2ページ
料金
1,000円/回
2回限り

期間 30年 6月1日(金)～8月3日(金) [全10回]

実施場所 九州共立大学 自由ヶ丘会館3階
〒807-8585 八幡西区自由ヶ丘1-8 (39ページ地図参照)

申込・問合せ先 九州共立大学地域連携推進センター
〒807-8585 八幡西区自由ヶ丘1-8
TEL/FAX : 691-6550

時間 14:00～16:00

応募締切

5月18日(金)

定員 30名

受講料

10,000円

要テキスト事前購入
『新・彼女は食いしん坊! 1』
朝日出版社 2,592円(税込)

受講生への
メッセージ

実施機関：九州共立大学地域連携推進センター

フランスを旅する時フランス語が使えるようになることを目標に授業を行います。日本人学生のアキコが、日本で知り合ったクレールとパリで再会し、彼女の従兄ジュリアンとも知り合い、パリの街を見て回り、地方都市ルーアンにある、クレールの実家にも招待されるという、楽しいDVD教材(『新・彼女は食いしん坊! 1』、朝日出版社)を使用します。フランス語の初心者にも既修者にも楽しく有益な講座にしたいと考えています。

回数	月日	テーマ・内容	担当講師
1	6/1 (金)	0課 フランスとフランス語に親しむ ～フランス語の発音、フランス文化～	九州共立大学 名誉教授 山本 和道 九州大学大学院仏文学科博士課程満期退学。現在は、九州共立大学名誉教授、福岡県立大学非常勤講師。フランス文学では、ジッド、サン＝テグジュペリ、カミュ、ロシア文学では、ドストエフスキーを研究しています。
2	6/8 (金)	1課 パリ到着 ～空港からタクシーでホテルへ～ フランス文化：ユーロ	
3	6/15 (金)	2課 ホテルで ～ホテルのフロントで～ フランス文化：フランスのホテル	
4	6/22 (金)	3課 ランデヴー ～クレールの従兄のジュリアンと知り合う～ フランス文化：パリの緑地帯	
5	6/29 (金)	3課 ランデヴー ～クレールの従兄のジュリアンと知り合う～ フランス文化：フランスのカフェ	
6	7/6 (金)	4課 カフェで ～カフェでの会話～ フランス文化：フランスのカフェ	
7	7/13 (金)	5課 電話をかける ～クレールがアキコに電話をする～ フランス文化：パリの地下鉄①	
8	7/20 (金)	5課 電話をかける ～クレールがアキコに電話をする～ フランス文化：パリの地下鉄②	
9	7/27 (金)	6課 道を探ねる ～アキコが通りで道を探ねる～ フランス文化：パリの美術館	
10	8/3 (金)	6課 道を探ねる ～アキコが通りで道を探ねる～ フランス文化：パリの中の日本	

期間 30年 6月2日(土)～8月6日(月)[全6回]

実施場所 九州共立大学 自由ヶ丘会館3階
〒807-8585 八幡西区自由ヶ丘1-8 (39ページ地図参照)

申込・問合せ先 九州共立大学地域連携推進センター
〒807-8585 八幡西区自由ヶ丘1-8
TEL/FAX : 691-6550

時間 10:30～12:30

応募締切
5月18日(金)

定員 10名

受講料 5,000円
(別途材料費4,800円)

受講生への
メッセージ

実施機関：九州共立大学地域連携推進センター

本講座では、理科に興味・関心がある一般の方や子どもたちを対象に「磁石、太陽光および風力」などに関するわかりやすいものづくりの体験を通じて、その基礎と利用法を学習します。

前回、スポット受講で多くの子どもたちが参加しました。作成後に実験をおこなうことで、夏休みの課題としてもピッタリだったようです。好きなテーマを選択して一緒にものづくりにチャレンジしましょう。小学生の方は保護者同伴での参加となりますが、親子でも充分楽しむことができます。

回数	月日	テーマ・内容	担当講師
1	6/2 (土)	ハンダ付け入門 入門としてのハンダごての持ち方、上手なハンダ付けの方法について、プリント基板を用いて実習します。少し上達後に、ハンダアートとしてのアリ(蟻)をハンダ付けして作成します。(別途材料費：300円)	九州共立大学 名誉教授 山口 静夫 神奈川県生まれ。芝浦工業大学大学院修士課程修了。博士(工学)(東京工業大学)。専門はエネルギーシステムです。現在は主に子ども向けに、太陽光や風力などを利用した工作テーマを開発しています。
2	6/16 (土)	磁石の性質とモータの回転実験 磁石のN極とS極の吸引と反発について調べます。次に電磁石について、コイルに電流を流して実験します。この電磁石の仕組みを利用したやじろべえモータを作成し、回転実験を行います。(別途材料費：500円)	
3	6/30 (土)	ソーラー回転塔の作成と実験 太陽電池による発電電圧を利用して、マブチモータによって動くソーラー回転塔を作成します。光の明るさを変えたときの発電電圧と回転塔の回転数を調べます。(別途材料費：1,000円)	
4	7/7 (土)	ソーラーオルゴールの作成と実験 太陽電池を利用して、スイッチを押すとメロディICがカッコウワルツなどを演奏し、スピーカから音が出てきます。光の明るさによる音の大きさを調べます。配線はピンの差し込みのブレッドボードで行います。(別途材料費：500円)	
5	8/4 (土)	ペットボトル形風車の作成と実験 風力の利用として、ペットボトルを切ってプロペラを作り、これをマブチモータのシャフトに取り付けてLEDが点灯する風車を作成します。風力に対する発電電圧と電流を調べてグラフにします。(別途材料費：1,000円)	
6	8/6 (月)	どきどきタッチゲームの作成と実験 銅線を折り曲げてトラップワイヤを作り、その中にループセンサを入れて両端を固定し、スタートとゴールを作ります。完成後にループセンサをスタートからゴールまでトレースしてゲームを行います。(別途材料費：1,500円)	

スポット受講
詳細は2ページ
料金
1,000円/回
(別途材料費)
2回限り

期間 30年 6月4日(月)～8月20日(月)[全10回]

実施場所 九州共立大学 自由ヶ丘会館3階
〒807-8585 八幡西区自由ヶ丘1-8 (39ページ地図参照)

申込・問合せ先 九州共立大学地域連携推進センター
〒807-8585 八幡西区自由ヶ丘1-8
TEL/FAX : 691-6550

時間 14:00～16:00

応募締切
5月21日(月)

定員 30名

受講料 10,000円

受講生への
メッセージ

実施機関：九州共立大学地域連携推進センター

『星の王子さま』をゆっくり丁寧に読んでいきます。『星の王子さま』の翻訳はたくさん出版されていますが、内藤濯の翻訳を主に用います。しかし、自分が持っているものを使っても結構です。講師が必要に応じて、原文がどのようなかを紹介し、作品の背景の、伝記的な事象についても言及します。プリントを読むことや、映像を見ることも行います。そして、『星の王子さま』について自由に楽しく語り合います！

既に『星の王子さま』をお持ちの方はご持参ください。ご購入される方は「内藤 濯^{ないとう みるう}」氏の翻訳本をおすすめします。

回数	月日	テーマ・内容	担当講師
1	6/4 (月)	献辞：「レオン・ウェルトに」 1章：語り手は、子どもの頃、ウワバミの絵を描くが、大人には理解されなかった	九州共立大学 名誉教授 山本 和道 九州大学大学院仏文学科博士課程満期退学。現在は、九州共立大学名誉教授、福岡県立大学非常勤講師。フランス文学では、ジッド、サン＝テグジュペリ、カミュ、ロシア文学では、ドストエフスキーを研究しています。
2	6/11 (月)	2章：語り手が砂漠で王子と出会う	
3	6/18 (月)	3章：王子が語り手に「羊の絵を描いて」と言う 4章：語り手は、王子の星は小惑星B-612だと思う	
4	6/25 (月)	6章：王子が夕日が眺めたくなることについて語る 7章：王子がヒツジは花も食べるのかと尋ねる理由が語られる	
5	7/2 (月)	8章：王子とバラの花のいざこざ	
6	7/9 (月)	9章：王子の旅立ち 10章：王子が王さまの星を訪れる	
7	7/23 (月)	11章：王子がうぬぼれ男の星を訪れる 12章：王子が呑み助の星を訪れる	
8	7/30 (月)	13章：王子が実業家の星を訪れる	
9	8/6 (月)	14章：王子が点燈夫の星を訪れる	
10	8/20 (月)	15章：王子が地理学者の星を訪れる	

スポット受講

詳細は2ページ

料金

1,000円/回

2回限り

スポット受講
詳細は2ページ
料金
1,000円/回
1回限り

期間 30年 6月6日(水)～7月4日(水) [全5回]

実施場所 産業医科大学
〒807-8555 北九州市八幡西区医生ヶ丘1-1 (39ページ地図参照)

申込・問合せ先 産業医科大学 大学管理課
〒807-8555 北九州市八幡西区医生ヶ丘1-1
TEL: 691-7205 FAX: 602-5482

時間 18:00～20:00

応募締切
5月18日(金)

定員 20名

受講料 3,000円

受講生への
メッセージ

実施機関：産業医科大学

健康に気を配りながら毎日過ごしている私たちですが、何気なく行っていることや習慣的に行っていることが多いと思います。健康のために行っていることの根拠や病とともに自分らしく生活するための方法を知ることによって行動に自信を持つことができ「生き生き生活」が送れると思います。看護を教えている教員の説明や皆様の体験も計画しております。ご興味のある方々の受講を歓迎いたします。

回数	月日	テーマ・内容	担当講師
1	6/6 (水)	生き生き生活のために求められることは？ 健康は生きるための「目的」ではありません。生き生きと生活するための「手段」です。そのためにはどのようにしていけば良いのでしょうか。これからの健康づくりの方法について考えましょう。	人間情報科学 准教授 江口 泰正 専門領域は、健康教育・ヘルスプロモーション、身体活動・運動 他
2	6/13 (水)	自分の体を守るための豆知識 ～手洗いの方法と 体温、脈拍、血圧の仕組みについて～ あなたのその知識、正しいですか？ 感染予防の第一歩といわれている手洗いの方法と、自分の体の状態を知るための体温、脈拍、血圧の仕組みを知り、より健康な生活を目指しましょう。	基礎看護学講座 教授 下條 三和 看護に必要な技術、看護管理、医療安全等を教えています。 基礎看護学講座 教授 辻 慶子 看護の基礎的な知識や技術を教えています。
3	6/20 (水)	病いとともに生きる 病いは唐突に日常を混乱させます。そんな時、私たちはどのように対処し、生き抜くのでしょうか。難病患者さんの場合から、病いとともに生きることにについて考えてみたいと思います。	成人・老年看護学講座 教授 柴田 弘子 患者と家族、支援者、行政と共に難病支援活動を行なっています。
4	6/27 (水)	身体の声をお聴こう！自分でできる健康チェックで生き生きとした生活を！ 市販の血圧計を用い、器具の種類や測る場所(手首や腕、指)、姿勢による値の違いを試し、正しい測り方を見つけます。また、体脂肪率や筋肉量などを測り、健康づくりへの活かし方も学びます。	産業・地域看護学講座 教授 中谷 淳子 他 人々が、自ら病気の予防や健康増進のための行動がとれるよう、支援することを専門としています。
5	7/4 (水)	最後まで地域で・家で生活するためのQ&A 病気や障害を持っていても最後まで自分らしく住み慣れた地域や家で生活するための社会資源等の上手な活用方法についてお話しします。	広域・発達看護学講座 教授 正野 逸子 在宅での療養生活を支援するための看護を教えています。

スポット受講
詳細は2ページ
料金
1,500円/回
何回でも可

期間 30年 5月21日(月)～6月18日(月) [全5回]

実施場所 北九州市立生涯学習総合センター
〒803-0811 小倉北区大門1-6-43 (40ページ地図参照)

申込・問合せ先 梅光学院大学
〒750-8511 山口県下関市向洋町1-1-1
TEL: 083-227-1010 FAX: 083-227-1120

時間 13:00～15:00

応募締切
5月11日(金)

定員 80名

受講料 5,000円

受講生への
メッセージ

実施機関：梅光学院大学

現代の日本社会の様々な領域で、強い閉塞感が漂っているのは否定できない事実です。どのような展望を持って未来に向き合うかが、一人ひとりに問われています。

今回の講座では、時代の潮流に立ち向かい「新しい視点」を持ち、「新しい行動」を起こしていった人々を取り上げ、新しい切り口から論じることで、将来展望の機縁としてみたいと思います。

回数	月日	テーマ・内容	担当講師
1	5/21 (月)	<幕末の志士たち>の深層 幕末の事件や事象をとりあげ、関わった人々の志や考え方、さらにはその源泉に触れ、行動の深層に迫ってみたいと思います。	下関市観光スポーツ文化部 観光政策課 課長補佐 古城 春樹 1968年生まれ。2018年3月末まで下関市立長府博物館館長補佐。
2	5/28 (月)	ラフカディオ・ハーンと<現代日本> ラフカディオ・ハーン(小泉八雲)はオープン・マインドで明治日本を観察し、未来の日本を展望した作家です。文化資源として現代社会に生かされる「ハーン」にアプローチし、その意義を探ります。	民俗学者 小泉八雲記念館 館長 小泉 凡 1961年生まれ。2018年3月末まで島根県立大学短期大学部教授 小泉八雲記念館館長
3	6/4 (月)	詩人イエス 『詩人』とは何か。イエスは『詩人』なのか。そうであれば、それはどういう意味においてそうなのか。こうした角度から人間イエスに迫り、その存在の多面性と独自性に改めて光を当てるように試みます。イエスをいわゆる『信仰』の対象とすることで脱着してしまう、その人間学的な切迫性を掘り下げて見ようと思います。	立教大学 名誉教授 佐藤 研 1948年生まれ。1982年東京大学大学院人文科学研究科博士課程修了、1985年神学博士(Dr. Theol.、ベルン大学)、新約聖書学専攻。
4	6/11 (月)	三島由紀夫の自決と戦後史の転換 三島由紀夫は1970年長編小説『豊饒の海』の第四部『天人五衰』の最終稿を書き上げた。その後、「楯の会」の森田必勝はじめ4人の同志と、市ヶ谷陸上自衛隊東部方面総監室に赴き、増田総監を人質として拘束すると共に、憲法改正のための自衛隊の決起を促す檄文を撒いて割腹自殺した。これが日本の戦後の歴史にどのような意味を持ったかを考えます。	梅光学院大学 名誉教授 詩人 北川 透 1935年生まれ。主な詩集に『魔女的機械』『デモクリトスの井戸』『海の古文書』など。『詩論の現在』で小野十三郎賞、他受賞多数。
5	6/18 (月)	<写生>とは何か —正岡子規と近代俳句の誕生— 「俳句甲子園」に参加する高校生は増加し、テレビの添削講座が人気を博している現代俳句。江戸期の「俳諧」を「俳句」に変え、そこに「写生」という新しい座標軸を作ったのは正岡子規であった。その短くも充実した人生を振り返りながら「写生」の本質と改革によって何がもたらされたのかを考察します。	梅光学院大学 特任教授 中野 新治 1947年生まれ。著書に、『宮沢賢治の磁場』(翰林書房)、『透谷と近代日本』(共著、翰林書房)他。

期間 30年 6月14日(木)~6月28日(木) [全5回]

実施場所 KCS北九州情報専門学校
〒802-0001 小倉北区浅野2-4-1 (39ページ地図参照)

申込・問合せ先 KCS北九州情報専門学校 教務部(担当:遠藤)
〒802-0001 小倉北区浅野2-4-1
TEL: 531-9131 FAX: 541-6224

時間 18:00~20:00

応募締切
6月1日(金)

定員 30名

受講料 5,000円
別途テキスト代
2,160円(税込)

受講生への
メッセージ

実施機関: KCS北九州情報専門学校

パソコンを持っている人のほとんどはMicrosoftWordを使って文書を作成したことがあるでしょう。しかし、基礎から学んだ人は少ないと思います。我流で使い方を身に付けた人はちょっとした文書の編集やレイアウトの変更に時間がかかってしまいます。

本講座は、Wordの基礎をしっかりとマスターすることを目的に実施します。基本的な文字の変換や単語の入力から表の作成、表現力をアップする機能までじっくり進めていきます。

回数	月日	テーマ・内容	担当講師
1	6/14 (木)	文字の入力を中心に学習する <ol style="list-style-type: none"> 1. 文字を入力し、変換する 2. 入力した文字をIMEに登録する 3. 読めない文字を入力する 4. 入力する文書に応じてページレイアウトを設定する 5. 文書を入力する 	KCS北九州情報専門学校 講師 山口 直美 KCS北九州情報専門学校の常勤講師であり、ビジネス科1年に対して、タイピング指導、Microsoft Office入門やMOS受験指導などPCに関する科目から、ビジネススマナーに関する授業を担当しています。
2	6/19 (火)	文書の作成を中心に学習する <ol style="list-style-type: none"> 1. 文字を変更・削除・挿入する 2. 文字をコピー・移動する 3. 文字を配置・装飾する 	
3	6/21 (木)	表の作成を中心に学習する <ol style="list-style-type: none"> 1. 表を作成する 2. 表のレイアウトを変更する 3. 表に書式設定する 4. 表の列幅・行高を変更する 5. 表に行や列の挿入・削除・結合を行う 6. 表にスタイルを適用する 	
4	6/26 (火)	文書の編集を学習する <ol style="list-style-type: none"> 1. 文書の書式設定をする 2. 段組みを設定する 3. ページ番号を追加する 	
5	6/28 (木)	文章をレベルアップさせる機能を学習する <ol style="list-style-type: none"> 1. ワードアートを挿入する 2. 画像を挿入する 3. 図形を作成する 4. ページ罫線を設定する 5. 文書にテーマを適用する 	

期間 30年 6月7日(木)～8月2日(木) [全5回]

実施場所 北九州市立八幡西生涯学習総合センター
〒806-0021 八幡西区黒崎3-15-3 黒崎コムシティ内 (40ページ地図参照)

申込・
問合せ先 折尾愛真短期大学 教務課
〒807-0861 八幡西区堀川町11-1
TEL: 602-2105 FAX: 603-4741

時間 18:30～20:30

応募締切
5月25日(金)

定員 30名

受講料 4,000円

受講生への
メッセージ

実施機関：折尾愛真短期大学

国際金融と聞くと、「興味はあるけど、むずかしいかな」というのが誰でも感想だと思います。でも、これほどおもしろく、興味が尽きないものはありません。

この講座では、世界の資金の流れ・金融を 貿易・外国為替の視点などから眺めて国際金融の初歩の入門として開講します。今まで、「聞きたくても、聞きにくかったこと等」皆で楽しみながら勉強していきます。みんなで語る楽しさや識る喜びが体現できる講座です。

回数	月日	テーマ・内容	担当講師
1	6/7 (木)	外国為替入門 外国為替とはどういうものですか。円高・円安というのは何ですか。仕組みを勉強しましょう。世界にはどんなお金があるでしょう。	折尾愛真短期大学 准教授 市川 順一 1952年生れ、孫2人もいる66歳。九州大学経済学部卒業、現パナソニックに入社、外国為替、海外リスク等海外業務を中心に担当。2010年より現職、経済学、金融論、財政学、マーケティング等担当。モットーは「ひたむきに前を目指して…」
2	6/21 (木)	為替レートの決定の仕組み 為替レートはどうやって決まるのでしょうか。誰が決めているのですか。複雑で面白いレート決定の仕組み、外国為替市場とは。	
3	7/5 (木)	国際金融の流れ アメリカ経済を中心に。世界のお金(資金)の流れを貿易形態などを例にしながら考えます。例えば日本でつくったものをアメリカでドルで買えるのはなぜ？	
4	7/19 (木)	国際金融 EU、中国など全世界の経済世界のお金(資金)の流れを、もう少しグローバルに考えてみましょう。資金は何に使うのですか。世界の金融の時事を勉強しましょう。	
5	8/2 (木)	これからの勉強のために 基礎が分かった皆さんと、ワイワイガヤガヤと国際金融のお話をしましょう。これからの為替レートや金融の世界を占ってみましょう。	

スポット受講

詳細は2ページ

料金

1,000円/回

1回限り

スポット受講
詳細は2ページ
料金
1,000円/回
2回限り

期間 30年 5月21日(月)~7月30日(月)[全10回]

実施場所 九州国際大学地域連携センター(サテライトキャンパス)
〒806-0021 八幡西区黒崎3-15-3 コムシティ2階 (39ページ地図参照)

申込・
問合せ先 九州国際大学地域連携センター
〒806-0021 八幡西区黒崎3-15-3
TEL: 631-2203 FAX: 631-2204

時間 18:30~20:30

応募締切
5月9日(水)

定員 30名

受講料 8,000円
要テキスト事前購入
藤井彰夫著 日経文庫「日本
経済入門」860円(税別)

受講生への
メッセージ

実施機関：九州国際大学地域連携センター

「平成」が来年4月、30年で終わります。この間、日本経済は「ジャパン・アズ・ナンバーワン」と世界から称賛されたのも束の間、バブル経済の膨張と崩壊、長い停滞(デフレ)、超円高、リーマンショック、「アベノミクス」と激動と苦闘の連続でした。日経の後輩記者である藤井彰夫氏の近著『日本経済入門』(日経文庫)を教材に平成を振り返り、インダストリー4.0、シェアリングエコノミー、AI(人口知能)、仮想通貨など新要素を含め、近未来を展望します。

回数	月日	テーマ・内容	担当講師
1	5/21 (月)	平成30年間の日本経済① 1 バブル(狂奔)の時代 2 バブル崩壊と金融危機	九州国際大学地域連携センター 嘱託研究員 江本 伸哉 1981年東京大学経済学部卒、日本経済新聞社入社。日本経済の現場取材。 2012年大阪市立大院修了と同時に九州大経済学部移籍、特任教授。北九州市立大院ビジネススクール講師兼務。2018年4月から地域連携センター嘱託研究員。
2	5/28 (月)	平成30年間の日本経済② 1 リーマンショックと東日本大震災 2 アベノミクスの挑戦と苦悩	
3	6/4 (月)	第4次産業革命と日本 1 第4次産業革命のインパクト 2 所有から共有へ、働き方革命	
4	6/11 (月)	人口減少と少子・高齢化の衝撃① 1 止まらぬ少子・高齢化 2 どうする「人口オーナス」	
5	6/18 (月)	人口減少と少子・高齢化の衝撃② 1 社会保障制度の危機 2 「地域包括ケア」の意味	
6	6/25 (月)	金融・財政政策の迷走① 1 ゼロ金利、デフレとの闘い 2 アベノミクスの異次元緩和	
7	7/2 (月)	金融・財政政策の迷走② 1 金融緩和の出口論 2 減らない財政赤字	
8	7/9 (月)	エネルギー問題と東日本大震災① 1 日本のエネルギー政策 2 東日本大震災がすべてを変えた	
9	7/23 (月)	エネルギー問題と東日本大震災② 1 再生可能エネルギーの台頭と課題 2 地球温暖化対策は待ったなし	
10	7/30 (月)	グローバル経済と日本の針路 1 中国の台頭と内向きの米国 2 米国が抜けるTPPとパリ協定	

スポット受講
詳細は2ページ
料金
1,000円/回
1回限り

期間 30年 5月23日(水)~9月12日(水) [全13回]

実施場所 九州国際大学地域連携センター(サテライトキャンパス)
〒806-0021 八幡西区黒崎3-15-3 コムシティ2階 (39ページ地図参照)

申込・問合せ先 九州国際大学地域連携センター
〒806-0021 八幡西区黒崎3-15-3
TEL: 631-2203 FAX: 631-2204

時間 13:00~14:30 (9月12日のみ 13:00~15:00)

応募締切
5月9日(水)

定員 30名

受講料 8,000円
別途テキスト代
2,400円(税別)

受講生への
メッセージ

実施機関：九州国際大学地域連携センター

この講座は初めて中国語を勉強する方、少し中国語をかじったことのある方を対象とします。
まずは日本語と比較しながら、中国語の言語特徴と学習方法を紹介します。
それから、中国語の発音、基本文法を学習し、会話練習等を通してすぐに使える中国語を習得し、応用力を養って
いきます。

また、中国の文化、風習、最新事情なども適宜紹介します。
分かる、できる、楽しい中国語を目指して授業に取り組んでいきたいと考えています。
使用するテキスト：「ニーハオ!ニッポン」相原茂・朱怡穎著、朝日出版社、2018年

回数	月日	テーマ・内容	担当講師
1	5/23 (水)	日本語と比較しながら、中国語の言語特徴および学習方法を紹介 中国語の四声の学習	中国語講師 篠原 征子 中国黒竜江省ハルビン市生まれ、2008年に博士(学術)を取得、現在北九州市立大学、西南女学院大学、下関市立大学などで非常勤講師。中国語教育学会、九州中国学会、日本比較文化学会、余暇ツーリズム学会会員
2	5/30 (水)	第1課の学習(単母音と複母音) 文化紹介：あいさつ語	
3	6/6 (水)	第2課の学習(子音) 風習紹介：縁起を担ぐ数字	
4	6/13 (水)	第3課の学習(鼻音) 最新事情紹介：パンダ	
5	6/20 (水)	第4課の学習(変調とr化、あいさつ用語) 文化紹介：中国語の中の外来語	
6	6/27 (水)	第5課の学習(日本到着ー成田空港) 風習紹介：紅白	
7	7/4 (水)	第5課の応用練習(他者紹介) 第6課の学習(ホテルチェックイン)	
8	7/11 (水)	第6課の応用練習(自己紹介) 第7課の学習(夜景がきれい) 最新事情紹介：料理	
9	7/18 (水)	第7課の応用練習(料理など物の紹介) 第8課の学習(電車で) 文化紹介：中国の茶文化	
10	7/25 (水)	第8課の応用練習(絵を見て作文しよう) 風習紹介：これはタブー	
11	8/1 (水)	第9課の学習(買い物) 最新事情紹介：阿爾法巴	
12	9/5 (水)	第9課の応用練習(買い物練習) 第10課の学習(花火大会)	
13	9/12 (水)	第10課の応用練習(花子さんの1日) 総復習	

スポット受講
詳細は2ページ
料金
1,000円/回
1回限り

期間 30年 5月24日(木)~9月20日(木) [全13回]

実施場所 九州国際大学地域連携センター(サテライトキャンパス)
〒806-0021 八幡西区黒崎3-15-3 コムシティ2階 (39ページ地図参照)

申込・
問合せ先 九州国際大学地域連携センター
〒806-0021 八幡西区黒崎3-15-3
TEL: 631-2203 FAX: 631-2204

時間 13:30~15:00 (9月20日のみ 13:30~15:30)

応募締切
5月10日(木)

定員 30名

受講料 8,000円
別途テキスト代
2,400円(税別)

受講生への
メッセージ

実施機関：九州国際大学地域連携センター

この講座は中国語の入門知識を有する方を対象とします。

中国語の発音や基本文法を復習しながら、上海の友人宅でのホームステイを題材とした生活会話を学習します。応用練習を通して、発音、文法をしっかりと定着させ、単語量を増やしていきます。と同時に、中国の現代社会、文化、風習などへの理解を深めることもできます。

分かる、できる、正確に伝わる中国語を目指し、楽しく且つ充実した授業に取り組んでいきたいと考えています。

使用するテキスト：「LOVE上海2」楊凱榮・張麗群著、朝日出版社、2016年

回数	月日	テーマ・内容	担当講師
1	5/24 (木)	中国語で簡単な自己紹介 入門知識の復習 第1課の学習(虹橋空港にて)	中国語講師 篠原 征子 中国黒竜江省ハルビン市生まれ、2008年に博士(学術)を取得、現在北九州市立大学、西南女学院大学、下関市立大学などで非常勤講師。中国語教育学会、九州中国学会、日本比較文化学会、余暇ツーリズム学会会員
2	5/31 (木)	第1課の応用練習(時制を正確に表現する) 第2課の学習(地下鉄に乗って) 文化紹介：長江と黄河	
3	6/7 (木)	第2課の応用練習(必要性の有無を明確に) 最新事情紹介：阿爾法巴	
4	6/14 (木)	第3課の学習(上海の交通は便利です) 風習紹介：紅包	
5	6/21 (木)	第3課の応用練習(目的をはっきり表現する) 第4課の学習(2週間上海にいます) 文化紹介：地域文化	
6	6/28 (木)	第4課の応用練習(意外である気持ちを表現) 第5課の学習(豫園でショッピング) 最新事情紹介：手机	
7	7/5 (木)	第5課の応用練習(値段交渉してみよう) 第6課の学習(道を尋ねる) 風習紹介：道の教え方色々	
8	7/12 (木)	第6課の応用練習(道を教える) 第7課の学習(オールドジャズバンド)	
9	7/19 (木)	第7課の応用練習(順序を立てて説明する) 第8課の学習(ジャズバーで飲みながら) 文化紹介：酒の伝説	
10	7/26 (木)	第8課の応用練習(強調の表現) 第9課の学習(上海人の友達の家で) 風習紹介：祭日と食べ物	
11	8/2 (木)	第9課の応用練習(程度を正確に表現する) 第10課の学習(朝食後は何をします) 最新事情紹介：情人節	
12	9/13 (木)	第10課の応用練習(予定を伝えよう) 第11課の学習(市場にて)	
13	9/20 (木)	第11課の応用練習(驚嘆の気持ちを表現) 総復習	

スポット受講
詳細は2ページ
料金
1,000円/回
1回限り

期間 30年 5月26日(土)~10月6日(土)[全7回]

実施場所 九州国際大学地域連携センター(サテライトキャンパス)
〒806-0021 八幡西区黒崎3-15-3 コムシティ2階 (39ページ地図参照)

申込・問合せ先 九州国際大学地域連携センター
〒806-0021 八幡西区黒崎3-15-3
TEL: 631-2203 FAX: 631-2204

時間 10:30~12:00

応募締切
5月12日(土)

定員 30名

受講料 4,000円

受講生への
メッセージ

実施機関：九州国際大学地域連携センター

英会話で決まった表現は分かるけれど、メールを書いたり、SNSでのやり取りで、もう少し違う表現を身につけたいと思われる方へ。英文法の勉強をしてみませんか？

ネイティブスピーカーの方の会話表現を参考に、英文法を学ぶことで、シンプルに言いたいこと、書きたいことの幅をちょっぴり広げてみませんか？

回数	月日	テーマ・内容	担当講師
1	5/26 (土)	前置詞① 時間的位置を示すat, on, in	九州国際大学 非常勤講師 泉澤 みゆき 北九州市、下関市内の大学および、生涯学習講座等で講師として勤務中。専門はアメリカ文学。 また、共訳書「わが生涯の書物」他、翻訳家柴田元幸氏とのトークライブ出演等、翻訳関連の仕事を開始。
2	6/30 (土)	前置詞② 空間的位置を示すat, in, on	
3	7/7 (土)	前置詞③ In time、on timeの違い	
4	7/21 (土)	前置詞④ For、during、whileの使い分け	
5	8/4 (土)	前置詞⑤ 交通手段のby、手段のbyとwith	
6	9/1 (土)	前置詞⑥ 時間表現のbyとuntil 動きを示す前置詞	
7	10/6 (土)	前置詞⑦ 紛らわしい前置詞	

期間 30年 5月29日(火)～8月21日(火) [全7回]

実施場所 九州国際大学地域連携センター(サテライトキャンパス)
〒806-0021 八幡西区黒崎3-15-3 コムシティ2階 (39ページ地図参照)

申込・問合せ先 九州国際大学地域連携センター
〒806-0021 八幡西区黒崎3-15-3
TEL: 631-2203 FAX: 631-2204

時間 18:30～20:00

応募締切
5月15日(火)

定員 30名

受講料 4,000円
別途テキスト代(初学者のための漢詩「七言絶句」の作り方)
三浦尚司著 500円(税込)

受講生へのメッセージ

実施機関：九州国際大学地域連携センター

漢詩は中国の漢の時代に生まれた詩の形式で長い歴史と高い芸術性を持っています。

コースでは誰にでもできる漢詩(七言絶句)の入門講座をめざします。

漢詩作詩には平仄・押韻・その他の約束ごとがあります。また、『漢和辞典』の活用方法から作詩の基礎的な方法に至るまで指導します。また批評と推敲により完成した作品を書き下し、それを吟詠によって披露して、作品の音楽的な鑑賞もあわせて体験することができます。

回数	月日	テーマ・内容	担当講師
1	5/29 (火)	「作詩の約束ごと、構成等を学ぶ(1)」 初心者のための入門講座の内容を説明します。あわせてテキストをもとに作詩の約束ごとと漢詩〔七言絶句〕の構成等を学びます。	九州国際大学 客員教授 三浦 尚司 中央大学法学部卒業。元九州管区警察学校教務部長兼教授。全国漢詩連盟理事。福岡県漢詩連盟会長。
2	6/12 (火)	「作詩の約束ごと、構成等を学ぶ(2)」 作詩上の約束ごとをもう一度学びます。漢詩の作詩に欠かせない、『漢和辞典』の引き方、漢字の平仄の意味、押韻などについて学びながら、実際に詩語集から詩語を探しながら作詩を行います。	
3	6/26 (火)	「漢詩(七言絶句)の作り方について学ぶ」 実際に詩語集から詩語を探しながら詩語の約束ごとや構成を学びます。また、受講者の創作した詩文を批評し、平仄の誤りや、約束ごとを確認しながら漢詩作りの基礎を学びます。	
4	7/10 (火)	「作詩した作品の推敲について学ぶ」 受講者が作品として提出した七言絶句を推敲し、また誤りを批評しながら漢詩らしい作品に仕上げていく過程を学びます。 漢詩の推敲の故事についても学びます。	
5	7/24 (火)	「作詩した内容についてグループごとに学ぶ」 完成された作品についてグループごとに意見を述べながら、漢詩の構成やより良い詩語を探すための推敲について学びます。	
6	8/7 (火)	「創作(七言絶句)の吟詠と鑑賞の準備」 創作し、推敲を終わって完成した作品を書き下します。その書き下しに符付けをして、講師が吟詠しながら、音楽的な面から見た作品の出来映えについて学びます。	
7	8/21 (火)	「創作(七言絶句)した漢詩の吟詠と鑑賞とふりかえり」 受講者の漢詩〔七言絶句〕の中から、講師が吟詠にふさわしい作品を選定して、それを講師が吟詠して披露します。受講者は作品の鑑賞と入門講座全体のふりかえりを行います。	

スポット受講
詳細は2ページ
料金
1,000円/回
2回限り

期間 30年 6月1日(金)～6月29日(金) [全5回]

実施場所 九州国際大学地域連携センター(サテライトキャンパス)
〒806-0021 八幡西区黒崎3-15-3 コムシティ2階 (39ページ地図参照)

申込・
問合せ先 九州国際大学地域連携センター
〒806-0021 八幡西区黒崎3-15-3
TEL: 631-2203 FAX: 631-2204

時間 18:30～20:30

応募締切
5月18日(金)

定員 30名

受講料 4,000円

受講生への
メッセージ

実施機関：九州国際大学地域連携センター

今年、大政奉還による明治改元から150年という節目で、大河ドラマを始めマスコミ・出版そして政府・自治体の記念事業が目白押し状況です。「節目」だけに、明治維新から150年について、じっくり考えてみたいものです。このための5項目を挙げてみました。各項では、最近の代表的な著作を取りあげて検討していきます。市内の世界遺産「明治日本の産業革命遺産」の歴史的評価も深く関係します。

回数	月日	テーマ・内容	担当講師
1	6/1 (金)	明治維新から150年 序：3通りの捉え方 (1)「明治維新150年」事業 (2)高校日本史は近現代150年をどのように区分し説明しているか。	九州国際大学 名誉教授 清水 憲一 1948年島根県生の69才。 1977～2017年の40年間、八幡大学・九州国際大学に勤務し、現在名誉教授。専門は近代日本経済史、とくに官営八幡製鐵所と産業遺産を研究テーマとしている。「九州・山口の近代化産業遺産群」ユネスコ推薦書作成委員、文化庁世界文化遺産特別委員会委員、「新修北九州市史経済編」編集委員など。
2	6/8 (金)	大政奉還・王政復古・明治維新：維新研究の現状 (1)維新研究のいま (2)「維新変革」の特質	
3	6/15 (金)	「明治の精神／栄光」について (1)司馬史観 (2)「明治」という時代	
4	6/22 (金)	世界文化遺産 「明治日本の産業革命遺産」 「非西欧世界で唯一の近代化成功事例」をどのように考えるか／「光と負の記憶」	
5	6/29 (金)	二度目の近代化と「かくも長き戦後」 (1)アメリカモデルの戦後近代化 (2)「終わらない戦後」はなぜ？	

期間 30年 6月4日(月)～9月10日(月) [全13回]

実施場所 九州国際大学地域連携センター(サテライトキャンパス)
〒806-0021 八幡西区黒崎3-15-3 コムシティ2階 (39ページ地図参照)

申込・問合せ先 九州国際大学地域連携センター
〒806-0021 八幡西区黒崎3-15-3
TEL: 631-2203 FAX: 631-2204

時間 19:00～20:30 (9月10日のみ 19:00～21:00)

応募締切
5月21日(月)

定員 30名

受講料 8,000円

受講生への
メッセージ

実施機関：九州国際大学地域連携センター

今回の講座では、ドイツ各地の歴史や文化だけでなく、オーストリアやスイスの街についても紹介します。また、各地を訪れたときに役立つ基本フレーズや日常会話を学ぶことができるよう、初歩の段階から「聞く力」を無理なく伸ばしていけるような授業にしたいと思っています。皆様の参加をお待ちしています。なお、テキストの購入の必要はありません。※本講座はドイツ語を学んだことのない方を対象としています。

回数	月日	テーマ・内容	担当講師
1	6/4 (月)	ドイツの街紹介：クヴェトリンブルク ドイツ語の発音・数字・あいさつ(1)	九州国際大学 教授 島浦 一博 現在、九州国際大学現代ビジネス学部で「ドイツ語」を担当。最近では来年からスタートする「西洋の文化(ドイツ)」の準備のために、ドイツ語圏や東欧などでのフィールドワークに力を入れています。
2	6/11 (月)	ドイツの街紹介：バンベルク ドイツ語の発音・数字・あいさつ(2)	
3	6/18 (月)	ドイツの街紹介：リューブェック ドイツ語のミニ会話(1)：動詞の現在形	
4	6/25 (月)	スイスの街紹介：チューリヒ ドイツ語のミニ会話(2)：動詞の現在形	
5	7/2 (月)	スイスの街紹介：バーデン ドイツ語のミニ会話(3)：値段の尋ね方	
6	7/9 (月)	オーストリアの街紹介：インスブルック ドイツ語のミニ会話(4)：名詞の性と冠詞	
7	7/23 (月)	オーストリアの街紹介：ブレゲンツ ドイツ語のミニ会話(5)：名詞の格	
8	7/30 (月)	ドイツの街紹介：レーゲンスブルク ドイツ語のミニ会話(6)：否定詞	
9	8/6 (月)	ドイツの街紹介：ハンブルク ドイツ語のミニ会話(7)：名詞の複数形	
10	8/20 (月)	ドイツの街紹介：コンスタンツ ドイツ語のミニ会話(8)：時刻の言い方	
11	8/27 (月)	オーストリアの街紹介：ザルツブルク ドイツ語のミニ会話(9)：前置詞の使い方	
12	9/3 (月)	ドイツの街紹介：ライプツィヒ ドイツ語のテキストを読む：前置詞の使い方	
13	9/10 (月)	ドイツの街紹介：ドレスデン ドイツ語のミニ会話(10)：所有冠詞	

スポット受講
詳細は2ページ
料金
1,000円/回
1回限り

スポット受講
詳細は2ページ
料金
1,000円/回
初回1回
のみ

期間 30年 6月7日(木)~7月19日(木) [全7回]

実施場所 九州国際大学地域連携センター(サテライトキャンパス)
〒806-0021 八幡西区黒崎3-15-3 コムシティ2階 (39ページ地図参照)

申込・
問合せ先 九州国際大学地域連携センター
〒806-0021 八幡西区黒崎3-15-3
TEL: 631-2203 FAX: 631-2204

時間 19:00~20:30

応募締切
5月24日(木)

定員 30名

受講料 4,000円
要テキスト事前購入
白水社「わたしの中国語」
1,700円(税別)

受講生への
メッセージ

実施機関：九州国際大学地域連携センター

本講座は、平成29年度後期「北九州市民カレッジ」“中国語にチャレンジ”の続編です。引き続き「わたしの中国語」(白水社、1,700円(税別))を使いながら日常よく使う簡単な言い回しを学び、自分のことを伝えたり、相手のことを尋ねたりするフレーズを練習します。実際学んだフレーズで受講生の方向士で交流を深め、楽しく学んでいきましょう。

回数	月日	テーマ・内容	担当講師
1	6/7 (木)	自己紹介 ピンインの読み方や発音の復習を行い、簡単な自己紹介を練習します。	九州国際大学 助教 橋本 愛 福岡県出身。北京語言大学博士後期課程修了、文学博士。現在、九州国際大学現代ビジネス学部助教。専門は中国語学。
2	6/14 (木)	相手に要望を伝える 食事の場面、旅行先を決める場面などで使える、相手に自分の要望を伝える表現を学びます。	
3	6/21 (木)	自分の特技を伝える ピアノを弾くことができるなど、自分の「できる」ことを伝える表現を学びます。	
4	6/28 (木)	昨日の出来事を伝える 何を食べた、どこへ行ったなど、したこと／しなかったことを伝える表現を学びます。	
5	7/5 (木)	自分の経験を伝える 行ったことのある場所、食べたことのあるものなどを伝える表現を学びます。	
6	7/12 (木)	特技の腕前を伝える 歌が上手である、料理があまり上手ではない、などを伝える表現を学びます。	
7	7/19 (木)	総まとめ	

期間 30年 7月3日(火)～7月31日(火) [全5回]

実施場所 九州国際大学地域連携センター(サテライトキャンパス)
〒806-0021 八幡西区黒崎3-15-3 コムシティ2階 (39ページ地図参照)

申込・問合せ先 九州国際大学地域連携センター
〒806-0021 八幡西区黒崎3-15-3
TEL: 631-2203 FAX: 631-2204

時間 18:00～20:00

応募締切
6月19日(火)

定員 30名

受講料 4,000円

受講生への
メッセージ

実施機関：九州国際大学地域連携センター

「相続の本質とはなにか」

政令指定都市で最も少子高齢化が進む北九州市。相続は大きな問題です。

何故「相続が争続」になるのか。本質を知ることにより争いを未然に防ぐ方法を学びます。税務など相続に関する諸分野の基礎知識を実例を交えて学び、心の問題も考えていきます。

受講者の方々の疑問に答えながら、課題を共有し解決策を学ぶ、分かりやすい講座内容です。

回数	月日	テーマ・内容	担当講師
1	7/3 (火)	相続の基本 ○相続人は誰？ 子供のいない夫婦・再婚の時は？ ○相続分は？ 遺言書があるときは？ 法律通りにわけないといけない？ ○実は遺産が少ない方がもめる！？ ○争いにしないための心得 ○実例	相続対策専門士 松原 由香里 北九州市生まれ。地元北九州を全国一相続紛争件数の少ない心豊かな都市にこの目標を掲げ活動しています。
2	7/10 (火)	遺言の基本 ○遺族に確実に伝えるための「決まり」がある ○遺言の種類と選択のポイント ○遺言をしておくべき人は、どんな人？ ○遺言は、法定相続に優先する！？	小倉公証人合同役場 公証人 野島 香苗 裁判官退官後、公証人として、遺言、任意後見契約などの公正証書作成に従事。講演、執筆を通じ、公証業務の広報活動を積極的に行っています。
3	7/17 (火)	遺言書の作り方 ○いつ作る？ まず、何から始める？ ○自筆証書遺言と公正証書遺言の基礎知識 ○遺言に書ける事項、書いておくべき事項 ○自分らしい安心な老後と、成年後見・遺言	裁判官退官後、公証人として、遺言、任意後見契約などの公正証書作成に従事。講演、執筆を通じ、公証業務の広報活動を積極的に行っています。
4	7/24 (火)	相続税 知っておいたほうが良い 民法と税法の違い ○相続税の基礎知識 ○相続税払う人と払わない人見極めのポイント 誰が何を相続するかで税額が変わる ○民法と相続税法 こんなに取り扱いが違う	相続対策専門士 松原 由香里
5	7/31 (火)	相続と生命保険 自分らしく生きる贈与活用法 ○お金に名前をつける ○生命保険で ①節税 ②争いを防ぐ ③家族を守る ○贈与活用法 心豊かな老後のために	

スポット受講

詳細は2ページ

料金

1,000円/回

1回限り

期間 30年 7月4日(水)～8月1日(水)[全5回]

実施場所 九州国際大学地域連携センター(サテライトキャンパス)
〒806-0021 八幡西区黒崎3-15-3 コムシティ2階 (39ページ地図参照)

申込・問合せ先 九州国際大学地域連携センター
〒806-0021 八幡西区黒崎3-15-3
TEL: 631-2203 FAX: 631-2204

時間 18:15～20:15

応募締切
6月20日(水)

定員 30名

受講料 4,000円

受講生への
メッセージ

実施機関：九州国際大学地域連携センター

今回は「青春時代」を教材に選びました。

シェアハウス「ベル・エポック」で同居している5人の女子大生。

性格や嗜好、ライフスタイルも違う彼女たちの恋や日常を素直に描いたドラマです。

明るく時にはちょっぴり切ないそれぞれの青春に共感すると共に魅力的な彼女たち一人一人にも目が離せません。

ドラマの中のユーモアに富んだ軽快な台詞を使って会話の練習をします。

(ハングルが読める方ならどなたでも参加できます)

回数	月日	テーマ・内容	担当講師
1	7/4 (水)		
2	7/11 (水)		
3	7/18 (水)	<p>「青春時代」のフレーズ、 ダイアログの解説と会話練習</p> <p>ドラマの中の魅力的な台詞を解説し、日常に 役立つ会話やフレーズを使って会話練習をします。</p>	<p>日韓翻訳・通訳家 元・韓国KBS国際局アナウンサー 森脇 錦穂</p> <p>○東京放送(TBS)ソウル支局勤務 ○韓国放送公社(KBS)勤務 (国際局アナウンサー) ○北九州国際交流協会理事 ○LOVE FM パーソナリティー ○北九州市立高等学校講師 など 現在(有)ネイバーズ 勤務(1990～)</p>
4	7/25 (水)		
5	8/1 (水)		

「持続可能なコンパクトシティ」って何だろう？

私たちの街の近未来のことを一緒に考えてみませんか？

期間 30年 7月6日(金)～8月3日(金) [全5回]

実施場所 九州国際大学地域連携センター(サテライトキャンパス)
〒806-0021 八幡西区黒崎3-15-3 コムシティ2階 (39ページ地図参照)

申込・問合せ先 九州国際大学地域連携センター
〒806-0021 八幡西区黒崎3-15-3
TEL: 631-2203 FAX: 631-2204

時間 18:15～20:15

応募締切
6月22日(金)

定員 20名

受講料 4,000円

受講生への
メッセージ

実施機関：九州国際大学地域連携センター

北九州市や全国各地で都市の衰退がどんどん進んでいる中で、「コンパクトシティ」という言葉をよく聞くようになりました。

コンパクト化をしていかなければならないと考えられている、社会・時代背景をみながら、どんな持続可能な未来を創っていけばいいのかを模索してみませんか。

これからの近未来での私たちや子供・孫たちの生活の場である都市のこと、私たちのまちを考えてみませんか。

回数	月日	テーマ・内容	担当講師
1	7/6 (金)	「持続可能なコンパクトシティ」って何だろう？ 生活の基盤になっている都市・街で何がおこっているのか、地域課題や都市の盛衰を考えていきます。	九州国際大学 社会文化研究所 客員研究員 岩下 陽市 元九州職業能力開発大学校教員。 地域デザインを中心に北九州の持続可能な未来づくりの活動をしています。
2	7/13 (金)	ストック型社会 フロー型社会、ストック型社会について説明します。	九州国際大学 社会文化研究所 客員研究員 岡本 久人
3	7/20 (金)	持続可能なコンパクトシティ(ストック型社会)の形成 地域政策シュミレータの紹介を通して。	元九州国際大学 特任教授、次世代システム研究所 所長、環境省 環境カウンセラー、新日鉄ローマ事務所駐在員等を経て、ストック型社会に関する研究をしています。
4	7/27 (金)	都市のスポンジ化 スポンジ化って何だろう、そうなるとうどうなるのだろう等考えていきます。	九州国際大学 社会文化研究所 客員研究員 岩下 陽市
5	8/3 (金)	都市政策について 身近に行われている政策 まとめ	

スポット受講
詳細は2ページ
料金
1,000円/回
2回限り

スポット受講
詳細は2ページ
料金
1,000円/回
1回限り

期間 30年 9月4日(火)～10月16日(火) [全7回]

実施場所 九州国際大学地域連携センター(サテライトキャンパス)
〒806-0021 八幡西区黒崎3-15-3 コムシティ2階 (39ページ地図参照)

申込・
問合せ先 九州国際大学地域連携センター
〒806-0021 八幡西区黒崎3-15-3
TEL: 631-2203 FAX: 631-2204

時間 18:30～20:00

応募締切
8月21日(火)

定員 30名

受講料 4,000円

受講生への
メッセージ

実施機関：九州国際大学地域連携センター

みなさんは、韓国に行ったことがありますか？韓国って本当に近いです。この講座では、「初めての韓国、初めてのハングル」をテーマに、韓国のいろいろな事を紹介しながら旅行などのシーンで使えるハングルを面白く楽しく勉強していきます。さあ、韓国へ一緒に出かけましょう。

※本講座は、ハングルを読めない方・学んだことのない方などの初心者を対象にしています。また、韓国の社会などに興味や関心のある方も大歓迎です。

回数	月日	テーマ・内容	担当講師
1	9/4 (火)	韓国ってどんな国？ 言葉ひとつで世界は広がる よく使う挨拶！	九州国際大学 特任准教授 大津 健登 茨城県生まれ。高麗大学大学院(明治大学協定校留学)などを経て、明治大学大学院商学研究科博士後期課程修了、博士(商学)。専門分野は国際経済で、韓国の事例について研究を行っています。趣味は海外旅行です。
2	9/11 (火)	韓国あるある～文化にふれながら～ お店で欲しいモノ・買いたいモノを伝える！	
3	9/18 (火)	ソウルの日常～社会を知りながら～ 行き先は大丈夫？ タクシーや電車に乗る！	
4	9/25 (火)	サムソンのすごさ～経済を学びながら～ 数の表現でお金の感覚ばっちり！	
5	10/2 (火)	世界遺産をめぐる～歴史を感じながら～ 日本語で通じる韓国語？ ホテルに泊まる！	
6	10/9 (火)	韓国の人たちの情熱～政治を考えながら～ 自己紹介をして韓国の人たちに話しかけてみよう！	
7	10/16 (火)	日本と韓国、韓国と日本 ～交流を想いながら～ 「サランヘヨ」自分の気持ちを伝える！	

スポット受講
詳細は2ページ
料金
1,000円/回
1回限り

期間 30年 9月26日(水)～10月24日(水)[全5回]

実施場所 九州国際大学地域連携センター(サテライトキャンパス)
〒806-0021 八幡西区黒崎3-15-3 コムシティ2階 (39ページ地図参照)

申込・
問合せ先 九州国際大学地域連携センター
〒806-0021 八幡西区黒崎3-15-3
TEL: 631-2203 FAX: 631-2204

時間 18:00～20:00

応募締切
9月12日(水)

定員 30名

受講料 4,000円
別途エンディングノート代
1,000円

受講生への
メッセージ

実施機関：九州国際大学地域連携センター

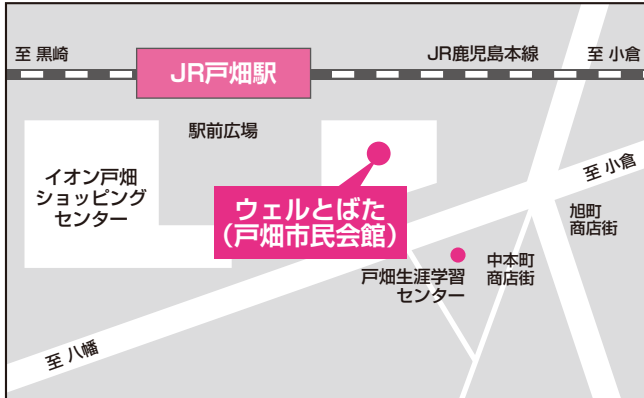
昨今、使われるようになった「終活」。高齢化社会において、課題である「おひとり様」について考えていきます。講座では、「終活」の人生を段階に分けて、「おひとり様」では、何が必要かを考えることが目的です。終活とは、人生の終焉を考えることを通じて、自分を見つけ今をよりよく自分らしく生きる活動です。自分の想い、財産、生きてきた証を残すため、しっかりと準備し、今をよりよく生きていくために学びましょう。

回数	月日	テーマ・内容	担当講師
1	9/26 (水)	終活とは 終活の意義と終活で考えることを学びます。	上級終活インストラクター 神田 紀久男 平成15年に(株)イフケア北九州を創業、市民センター等での終活講座を多数開催し、終活に関わる相談に応じ、多くの事例を交えた講座が人気です。
2	10/3 (水)	生きるため 人生の終焉を迎えるにあたり、付きまとうのは心身の衰えです。その中で必要となる『介護サービス・介護保険』、また、老後生活を支える資産や資金としての「保険・年金」について基礎知識を学びます。	
3	10/10 (水)	死への準備 「もしもの時」は、何時か必ず訪れます。その時に、残された家族が行うこととなる『お葬式』・『供養』等について、基礎知識と、何を準備すればよいかを考えていきましょう。	
4	10/17 (水)	遺す 「相続」・「お墓」について考えていきましょう。終活の中でも一番多い相談は、お墓のことです。相続については、法律論でなく、「家族の在り方」として、どうあるべきかを考えていきましょう。	
5	10/24 (水)	おひとり様状態を紐解く おひとり様についての対策を最新事例を交えて、解説し、どうやって「生きる」・「看取る」・「死を迎える」・「遺す」を考えていきましょう。	

ACCESS

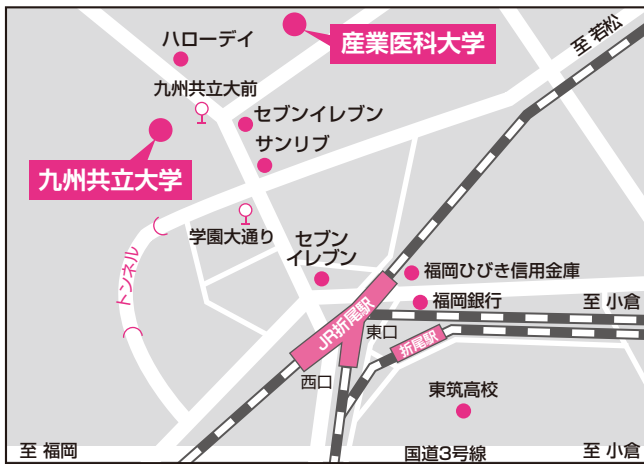
ウェルとばた

〒804-0067 戸畑区汐井町1-6 TEL 881-6321
 (北九州市社会福祉協議会 ボランティア・市民活動センター 研修課)
 ●J R [戸畑駅] 徒歩約1分
 ●駐車場 有り(有料)



いのちのたび博物館(北九州市立自然史・歴史博物館)

〒805-0071 八幡東区東田2-4-1 TEL 681-1011
 ●J R [スペースワールド駅] 徒歩約5分
 ●バス [いのちのたび博物館] 徒歩約1分
 ●駐車場 有り(有料)



九州共立大学

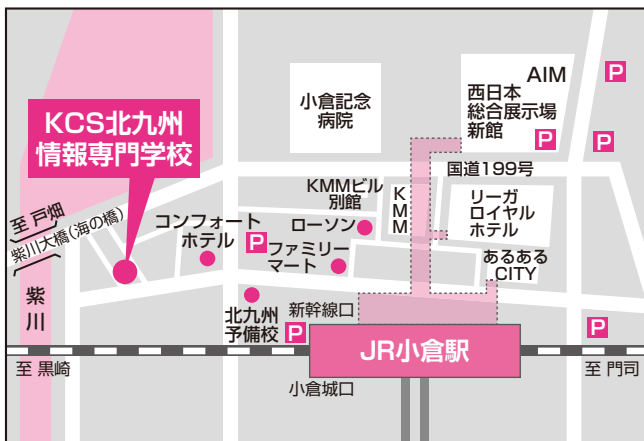
〒807-8585 八幡西区自由ヶ丘1-8
 TEL・FAX 691-6550
 ●J R [折尾駅] 下車 徒歩約15分
 ●市営バス [九州共立大前] すぐ
 ●駐車場 有り(無料)

産業医科大学

〒807-8555 八幡西区医生ヶ丘1-1
 TEL 691-7205(大学管理課) FAX 602-5482
 ●J R [折尾駅] 下車 徒歩約20分
 ●市営バス [産業医科大学病院入口] すぐ
 ●駐車場 有り(有料)

KCS北九州情報専門学校

〒802-0001 小倉北区浅野2-4-1
 TEL 531-9131 FAX 541-6224
 ●J R [小倉駅] 新幹線口徒歩約5分
 ●駐車場 なし(近くの有料駐車場をご利用ください)



九州国際大学地域連携センター

(サテライト・キャンパス)
 〒806-0021 八幡西区黒崎3-15-3 コムシティ2階
 TEL 631-2203 FAX 631-2204
 ●J R [黒崎駅] 徒歩約1分
 ●筑豊電鉄 [黒崎駅前] 徒歩約1分
 ●バス [西鉄黒崎バスセンター] 徒歩約1分
 ●駐車場 有り(有料) コムシティに隣接する市営駐車場



お問い合わせ・アクセス

北九州市立

生涯学習総合センター

(愛称：まいなび21)

〒803-0811 北九州市小倉北区大門1-6-43

TEL:093-571-2735 FAX:093-571-0943



窓口案内

受付時間 9:00~17:15

休館日 年末年始(12月29日~翌年1月3日)

小倉北警察署を自印にお越しください。

駐車台数(20台)に限りがあります。

満車の場合は、近くの有料駐車場をご利用ください。

交通案内

JR 西小倉駅下車(徒歩約10分)

バス 西鉄バス小倉北警察署前下車(徒歩約1分)

西鉄バス小倉城松本清張記念館下車(徒歩約2分)

北九州市営バス松本清張記念館前下車(徒歩約2分)

北九州市立

八幡西生涯学習総合センター

〒806-0021 北九州市八幡西区黒崎3-15-3

コムシティ 3階

TEL:093-641-9360 FAX:093-641-9332



窓口案内

受付時間 9:00~17:15

休館日 年末年始

(12月29日~翌年1月3日)

交通案内

JR 黒崎駅下車(徒歩約1分)

筑豊電鉄 黒崎駅前下車(徒歩約1分)

西鉄・市営バス 西鉄黒崎バスセンター(徒歩約1分)

お車でお越しの際は、コムシティに隣接する市営駐車場(有料)をご利用ください。

生涯学習総合センター・八幡西生涯学習総合センター “ボランティアグループ”

『学びサポーター』で活動しませんか？

学びサポーターは、生涯学習総合センターと八幡西生涯学習総合センターそれぞれを活動の場としているボランティアグループです。学習相談、学習情報、図書、講座運営、ギャラリー、パソコン等のグループに分かれて、様々な生涯学習の支援を行っています。

※生涯学習総合センターと八幡西生涯学習総合センターで活動グループ及び活動内容が異なりますので、詳しくは下記お問い合わせ先におたずねください。

学びサポーターの活動をするには？

- Q 年齢や居住地など学びサポーターになるには条件がありますか？
- A 特に条件はありません。ボランティアに興味がある方ならどなたでも活動できます。
- Q 他にも活動があって、毎週参加できないけど大丈夫ですか？
- A 大丈夫です。活動の参加方法は各グループで異なりますので、ご相談ください。
- Q これまでボランティア活動や生涯学習活動をしたことがなくても参加できますか？
- A 活動経験の有無は問いません。経験の無い方でもできる活動があります。
- Q 複数のグループに参加することは可能ですか？
- A 可能です。現在活動中の方のほとんどが複数のグループで活動されています。

お問い合わせ

生涯学習総合センター

TEL: 093-571-2735

八幡西生涯学習総合センター

TEL: 093-641-9360

受講のご案内

講座

- パンフレットに掲載した講座の中から学習目的にあわせて選んでください。
(複数の講座の受講も可能です。)
- 申込者が一定の人数に達しない場合や講師の事情などで、開講延期や中止、講義内容を変更することがあります。また、応募締切後でも、申し込みができる場合がありますので、それぞれの講座案内の「申込・問合せ先」へおたずねください。
- 台風や集中豪雨などの天災地変、交通機関のダイヤの乱れなどのため、やむを得ず休講することがあります。この場合、原則として「振替補講」及び受講料の「払い戻し」はいたしません。
- 代理の受講はできません。

受講料

- 受講初日にご持参ください。高等教育機関提携コースは、受講決定時にお知らせする納付方法でお納めください。
- 納入された受講料の払い戻しはできません。

申し込み方法

- 受講を希望される方は、裏表紙の「北九州市民カレッジFAX・郵送申し込み票」に必要事項をご記入のうえ、FAXまたは郵送でお申し込みください。
- 申込者多数の場合は抽選で受講者を決定します。抽選にもれた方にも文書でお知らせします。
- 受講者には、講座の開講1週間前までに、「受講票」を送付します。

受講上の注意

- 講師や他の受講者に迷惑がかかる言動、行為が認められる場合は、受講をお断りすることがあります。
- 講座の録画、録音、写真撮影はお断りします。
- 教室内では携帯電話の電源をお切りになるか、マナーモードにしてください。
- 受講中、貴重品は身につけるなど各自で保管してください。
- 講師・受講者の住所、電話番号などはプライバシー保護のため、お教えできません。
- 講座を欠席される場合は、事前にご連絡ください。

学びの記録手帳

北九州市民カレッジを初めて受講される方には受講記録として、学びの記録手帳を差し上げています。

各講座に7割以上出席された方には、修了単位を認定し、スタンプを押しています。

北九州市民カレッジの受講記録だけでなく、さまざまな学習活動やボランティア活動の記録が記入できるようになっています。

ご自身の学習記録や活動記録としてもご活用ください。



北九州 平成30年度より7区でスタート!

エンジョイント

事業

生涯学習を楽しみ(エンジョイ)

地域活動とも繋がっていこう(ジョイント)

【北九州市民アカデミー事業を発展的に見直した新事業です】



北九州エンジョイント事業とは…

◇各区の運営委員会が主体となって、地域に必要な学習ニーズを取り入れた講座の企画運営を行います。

◇各区の講座が決まりましたら、市政だよりの区版や市民センターにあるチラシに掲載されます。

皆様のご参加をお待ちしています。

各区の問い合わせ先

門司区 331-1883

小倉北区 582-3322

小倉南区 951-4115

若松区 761-5324

八幡東区 671-3082

八幡西区 642-1338

戸畑区 871-1502

(各区コミュニティ支援課まで)

1 目的

- (1) 市民一人ひとりが生きがいを持ち、豊かな人生を送ることができるよう、市民の学習ニーズを取り入れながら、自主的な「学び」の場を創出する。
- (2) 自己実現や地域・人づくりにつながる、自主的・主体的な「学び」を通して、学習の成果を活動に活かす「循環型生涯学習社会」を目指す。

2 基本方針

- (1) 地域づくりに参画する人材の発掘と、「学び」の成果を活動に活かす仕組みづくり
- (2) 市民による自主的な運営組織の構築
- (3) 区の特徴を活かし、地域への誇りと愛着の高揚（シビックプライドの醸成）を図る

北九州市民カレッジ FAX・郵送申し込み票

申込多数の
場合は
抽選になります

- ◆ 申し込み方法 下記の申し込み票に記入のうえ、ファックスまたは封書でお送りください。
申込(送付)先はそれぞれの講座案内の「申込・問合せ先」をご覧ください。
- ◆ 締切 締切りは講座ごとに異なりますので、講座案内でご確認ください。
- ◆ 受講料 【1】まちづくり・人材育成系コースと【2】総合・教養系コースは受講初日にご持参ください。
【3】高等教育機関提携コースは、受講決定時にお知らせする納付方法でお納めください。

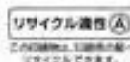
ふりがな		性別	男・女	字ひの記録手帳をお持ちの方は、8ケタまたは9ケタの登録番号をご記入下さい
氏名		年齢	歳	<input type="text"/>
住所	〒 _____	電話	() _____	
		FAX	() _____	
		携帯電話	() _____	
勤務先など その他連絡先	〒 _____	電話	() _____	

希望する講座の にチェックしてください。 ※1枚で複数の講座の申し込みができます。

スポット受講をご希望の方は右欄にご希望の日の日にちをご記入ください。スポット受講可能な回数及び金額などは講座ごとに異なりますので、各講座案内にてご確認ください。(スポット受講の詳細についてはP2をご覧ください)

コース	<input checked="" type="checkbox"/> 番号	講座名	スポット希望日
【1】 まちづくり・ 人材育成系 コース	1	好きになっちゃい北九州 Vol.12 ～げん・き～	
	2	科学技術のこれまでとこれから	
	3	地域力アップセミナー ～学ぶ 深める 活かす～	
	4	郷土に生きた人・コト物語 ～北九州の歴史を学ぶ～	
	5	コミュニケーション・ワーク in 北九州 ～思いを言葉に、人と人がより深くコミュニケーションするために～	
	6	あなたの考え方が変わる! ～初めてのプログラミンク～	
	7	元気なシニア アクティブセミナー	
	8	さあ～街で一緒にフラッシュモブ!	
	9	ボク・ワタシに本読んで!!本好きな子に育てよう! ～読書で「豊かな心」と「生きる力」を子どもたちへ～	
	10	「楽しさ・生きがい・仲間づくり」～つどいの魅力を再発見!～	
【2】 総合・教養系 コース	11	小倉城を学び、歳ってみよう	
	12	まちがいだらけの食品選び!? ～知って得する食品表示～	お子様の見守り希望 (有 ・ 無)
【3】 高等教育機関 提携コース	13	おもしろ数学(前期)	
	14	旅のフランス語 フランスを旅するために	
	15	理科に関するものづくり入門講座 (その4)	
	16	「星の王子さま」を皆で読み、語り合う!	
	17	生き生き生活をおくるために	
	18	<新しい視点・新しい行動>の誕生	
	19	Microsoft Word入門	
	20	わかりやすい国際金融・国際経済入門(円は、株式は?)	
	21	現代日本経済入門～平成からその先へ～	
	22	入門中国語	
	23	初級中国語	
	24	コミュニケーションのための英文法	
	25	初心者のための漢詩入門講座	
	26	「明治維新150年」を考える	
	27	ドイツ・オーストリア・スイスを巡る旅とドイツ語リスニング入門	
	28	中国語にチャレンジ2	
	29	争続にならないための相続準備講座 基礎編	
	30	韓流ドラマで学ぶ「韓国語の世界」	
	31	「持続可能なコンパクトシティ」って何だろう? ～私たちの街の近未来のことを一緒に考えてみませんか～	
	32	韓国ぶらり旅～ハンガルのススメ～	
	33	終活事始め～終活を通して考える「おひとり様」事情～	

※個人情報、市民カレッジの目的のために利用させていただきます。第三者に提供することはありません。



No.1500001B