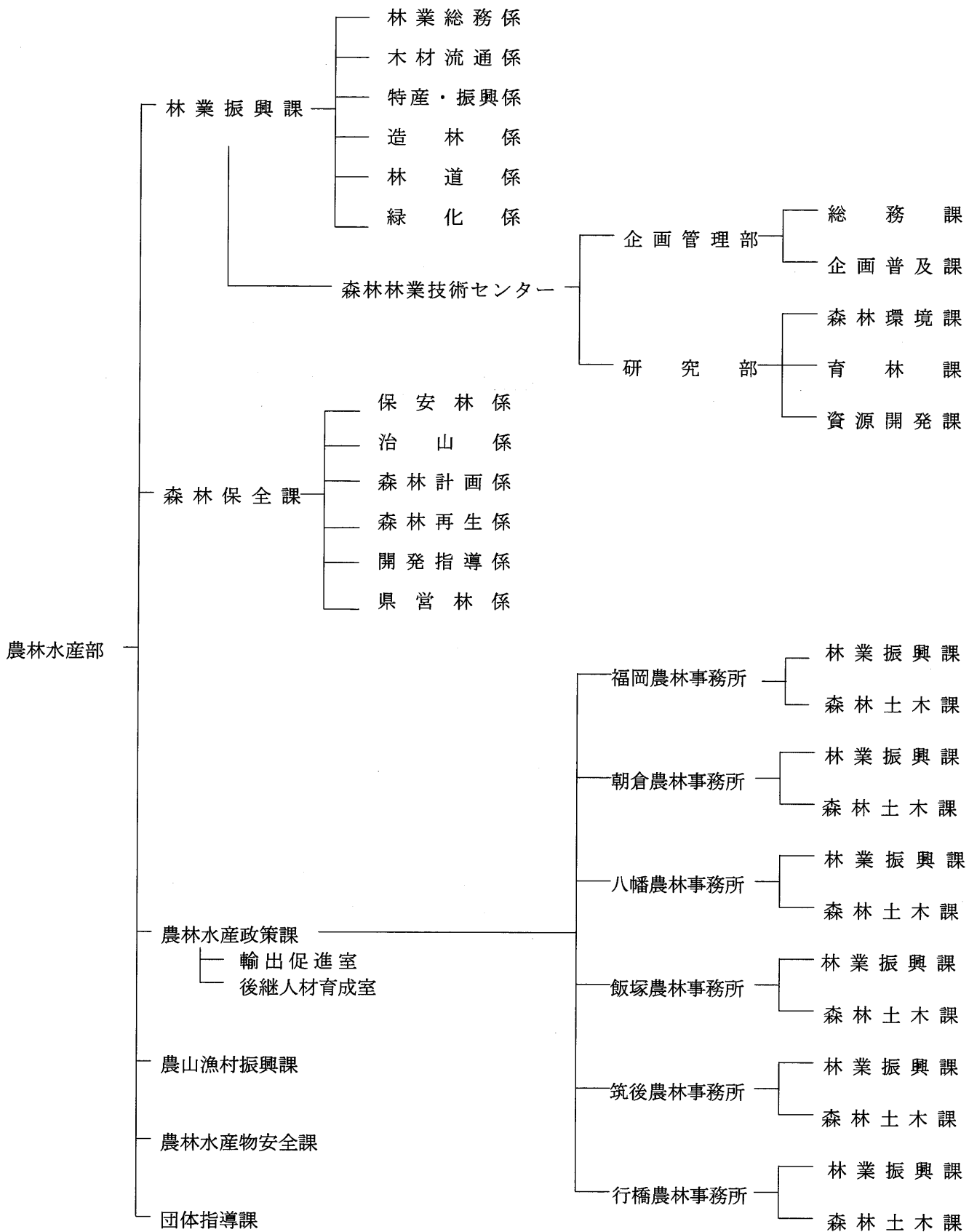


附 表

附 1. 農林水産部（林務関係）機構図



(平成23年4月1日現在)

附 2. 県内林業関係行政機関等一覧表

(1) 国の機関

名 称	〒	所 在 地	電 話 番 号
九州森林管理局	860-0081	熊本市京町本丁2-7	096-328-3500
九州農政局 福岡統計・情報センター	812-0013	福岡市博多区博多駅東2丁目11-1	092-411-1113
福岡労働局	812-0013	福岡市博多区博多駅東2丁目11-1	092-411-4865
九州森林管理局 福岡森林管理署	814-0006	福岡市早良区百道1丁目16-29	092-843-2100
森林総合研究所 森林農地整備センター九州整備局	812-0011	福岡市博多区博多駅前3丁目2-1 (日本生命博多駅前ビル内)	092-433-1422
福岡法務局	810-8513	福岡市中央区舞鶴3丁目9-15	092-721-4570

(2) 県の機関

名 称	〒	所 在 地	電 話 番 号
福 岡 県 庁	812-8577	福岡市博多区東公園 7-7	(代)092-651-1111
林 業 振 興 課	812-8577	福岡市博多区東公園 7-7	092-643-3534 (林業総務係)
森 林 保 全 課	812-8577	福岡市博多区東公園 7-7	092-643-3543 (保安林係)
農 林 水 産 政 策 課	812-8577	福岡市博多区東公園 7-7	092-643-3464 (総務係)
農 山 漁 村 振 興 課	812-8577	福岡市博多区東公園 7-7	092-643-3503 (中山間地域振興係)
農 林 水 産 物 安 全 課	812-8577	福岡市博多区東公園 7-7	092-643-3518 (食の安全係)
団 体 指 導 課	812-8577	福岡市博多区東公園 7-7	092-643-3479 (団体指導係)
森林林業技術センター	839-0827	久留米市山本町豊田1438-2	0942-45-7870 (総務課)
福 岡 農 林 事 務 所	810-0042	福岡市中央区赤坂1丁目8-8 福岡西総合庁舎	(林振)092-735-6137 (森土)092-735-6134
朝 倉 農 林 事 務 所	838-0068	朝倉市甘木2014-1 朝倉総合庁舎	(林振)0946-22-2731 (森土)0946-22-2844
八 幡 農 林 事 務 所	807-0831	北九州市八幡西区則松3丁目7-1 八幡総合庁舎	(林振)093-601-5567 (森土)093-601-5566
飯 塚 農 林 事 務 所	820-0004	飯塚市新立岩8-1 飯塚総合庁舎	(林振)0948-21-4965 (森土)0948-21-4962
筑 後 農 林 事 務 所	833-0041	筑後市大字和泉字九郎地山606-1	(林振)0942-52-5188 (森土)0942-52-5148
行 橋 農 林 事 務 所	824-0005	行橋市中央1丁目2-1 行橋総合庁舎	(林振)0930-23-0387 (森土)0930-23-0389

附3. 附属機関及び主要協議会一覧表

名 称	代 表 者		事 務
	職	氏 名	所 在 地 ・ 電 話
福岡県森林審議会	会 長	九州大学大学院 農学研究院 教授 同大学付属演習林長 吉田 茂二郎	〒812-8577 福岡市博多区東公園7-7 ☎092-643-3545
福岡県環境審議会	会 長	福岡大学教授 浅野 直人	〒812-8577 福岡市博多区東公園7-7 ☎092-643-3355
福岡県森林・林業 推進協議会	会 長	九州大学名誉教授 関屋 雄偉	〒812-8577 福岡市博多区東公園7-7 ☎092-643-3537
福岡県木材流通対策協議会	—	—	〒812-8577 福岡市博多区東公園7-7 ☎092-643-3536
福岡県特用林産振興協議会	—	—	〒812-8577 福岡市博多区東公園7-7 ☎092-643-3537
福岡県公有林野協議会	会 長	うきは市長 怡土 康男	〒812-8577 福岡市博多区東公園7-7 ☎092-643-3545
福岡県農林水産公共事業 評価委員会	会 長	九州大学名誉教授 中野 芳輔	〒812-8577 福岡市博多区東公園7-7 ☎092-643-3504
福岡県森林林業関係 試験研究評価委員会	会 長	西日本短期大学教授 矢幡 久	〒812-8577 福岡市博多区東公園7-7 ☎092-643-3537

(平成23年4月1日現在)

局	構 成 員	設 立 年	根 拠 法 令 等
事 務 局			
農林水産部 森林保全課森林計画係	15名	昭和26年	森林法
環境部 環境政策課企画調整班	35名	平成12年	福岡県環境審議会設置条例
農林水産部 林業振興課特産・振興係	12名	昭和33	任期2年
農林水産部 林業振興課木材流通係	—	昭和50年	任期1年
農林水産部 林業振興課特産・振興係	11名	昭和53年	任期1年
農林水産部 森林保全課森林計画係	29名	昭和49年	任期2年
農林水産部 農山漁村振興課技術管理係	7名	平成11年	任期2年
農林水産部 林業振興課特産・振興係	6名	平成13年	任期2年

附4. 市町村(林務等担当)一覽表(平成23年4月1日現在)

農林	市町村	林業振興担当		森林土木担当		電話番号	〒	所在地	
		課	係	課	係				
筑	大牟田市	農林水産課	水産林務担当	農林水産課	土木担当	0944-41-2222	836-8666	大牟田市有明町2丁目3	
	柳川市(大和庁舎)	農政課	農政係			0944-77-8732	839-0293	柳川市大和町鷹ノ尾120	
	八女市(本所)	林業振興課	林政係	林業振興課	林業土木係	0943-23-1111	834-8585	八女市大字本町647	
	八女市(黒木総合支所)	林政課	林政係	林政課	林政係	0943-42-1116	834-1292	八女市黒木町大字今1314-1	
	八女市(上陽支所)	建設経済課	農林係	建設経済課	農林係	0943-54-2219	834-1102	八女市上陽町北川内547-1	
	八女市(立花支所)	産業経済課	農林係	産業経済課	農林係	0943-23-4940	834-8555	八女市立花町大字原島95-1	
	八女市(矢部支所)	建設経済課	農林係	建設経済課	農林係	0943-47-3111	834-1492	八女市矢部村大字北矢部10528	
	八女市(星野支所)	建設経済課	農林係	建設経済課	農林係	0943-52-3114	834-0292	八女市星野村13102-1	
	筑後市	農政課	農政係			0942-53-4111	833-8601	筑後市大字山ノ井898	
	大川市	農業水産課	農政係			0944-87-2101	831-8601	大川市大字酒見256-1	
後	みやま市	農林水産課	水産林務係	土木課	水路係	0944-63-6111	835-8601	みやま市瀬高町小川5	
	大木町	産業振興課	農政係			0944-32-1013	830-0416	三潞郡大木町大字八町牟田255-1	
	広川町	農政課	農政係	農政課	農地整備係	0943-32-1111	834-0115	八女郡広川町大字新代1804-1	
	久留米市(本庁)	生産流通課	水産林務グループ	(治)生産流通課 (林)農村整備課	(治)林務グループ (林)建設グループ	0942-30-9164	830-0022	久留米市城南町15-3	
	久留米市(田主丸総合支所)	産業振興課		(治)産業振興課 (林)環境建設課	(治)農政グループ (林)建設グループ	0943-72-2110	839-1233	久留米市田主丸町田主丸459-11	
	久留米市(北野総合支所)	産業振興課				0942-78-3551	830-1113	久留米市北野町中3245-3	
	久留米市(城島総合支所)	産業振興課				0942-62-2111	830-0211	久留米市城島町檜津743-2	
	朝倉								

朝	久留米市(三漕総合支所)	産業振興課					0942-64-2311	830-0112	久留米市三漕町玉満2779-1
	小郡市	農業振興課	農村環境係				0942-72-2111	838-0141	小郡市小郡255-1
倉	うきは市	農林・商工観光課	山村振興係	農林・商工観光課	(治)農林土木係 (林)山村振興係		0943-75-4986	839-1306	うきは市吉井町新治316
	朝倉市(朝倉支所)	農林課	林務係	農林課	(治)農林土木係 (林)農林土木係		0946-52-1115	838-1302	朝倉市宮野2046-1
	筑前町	農林商工課	農林振興係	農林商工課	(治)農林振興係 (林)土木建設2係		0946-42-6614	838-0215	朝倉郡筑前町篠隈373
	東峰村(宝珠山庁舎)	農林建設課	林業係	農林建設課	建設係		0946-72-2313	838-1701	朝倉郡東峰村大字宝珠山6425
	大刀洗町	産業課	農政係	農政係			0942-77-0101	830-1201	三井郡大刀洗町大字富多819
	福岡市	森林・林政課	林政係	森林・林政課	森林土木係		092-711-4111	810-8620	福岡市中央区天神1丁目8-1
	筑紫野市	建設課	農林土木担当	建設課	農林土木担当		092-923-1111	818-8686	筑紫野市二日市西1丁目1-1
	春日市	地域づくり課	商工農政担当	商工農政担当			092-584-1111	816-8501	春日市原町3丁目1-5
	大野城市	環境課	環境政策担当	環境課	環境政策担当		092-501-2211	816-8510	大野城市曙町2丁目2-1
	宗像市	自然環境課	森林河川係	森林河川係	自然環境課	森林河川係	0940-36-1121	811-3492	宗像市東郷1丁目1-1
太宰府市	建設産業課	商工・農政係	建設産業課	商工・農政係		092-921-2121	818-0198	太宰府市観世音寺1丁目1-1	
古賀市	農林振興課	農林振興係	農林振興課	農林振興係		092-942-1111	811-3192	古賀市駅東1丁目1-1	
福津市(津屋崎庁舎)	農林水産課	農林水産係	農林水産係	農林水産課	施設係	0940-52-1234	811-3304	福津市津屋崎1丁目7-1	
糸島市(二丈庁舎)	農林土木課	農林係	農林係	農林土木課	農林係	092-323-1111	819-1692	糸島市二丈深江1360	
那珂川町	産業課	林務商工担当	林務商工担当	産業課	林務担当	092-953-2211	811-1292	筑紫郡那珂川町西隈1丁目1-1	
宇美町	地域振興課	産業振興係	地域振興係	地域振興課	地域振興係	092-932-1111	811-2192	糟屋郡宇美町宇美5丁目1-1	
篠栗町	産業観光課	林務係	林務係	産業観光課	林務係	092-947-1111	811-2492	糟屋郡篠栗町大字篠栗4855-5	
志免町	都市整備課	農林振興係	農林振興係			092-935-1001	811-2292	糟屋郡志免町志免中央1丁目1-1	
須恵町	建設産業課	産業振興係	建設産業課	建設産業課	産業振興係	092-932-1151	811-2193	糟屋郡須恵町大字須恵771	
新宮町	生活振興課	林務係	生活振興係	生活振興課	農政係	092-962-0231	811-0192	糟屋郡新宮町緑ヶ浜1丁目1-1	
久山町	田園都市課	農林振興係	農林振興係	田園都市課	農林振興係	092-976-1111	811-2592	糟屋郡久山町大字久原3632	
粕屋町	地域振興課	農政係	農政係	地域振興課	農政係	092-938-2311	811-2392	糟屋郡粕屋町駕与丁1丁目1-1	

農林	市町村	林務担当		森林土木担当		電話番号	〒	所在地
		課	係	課	係			
飯	直方市	農業振興課	農業振興係	土木課	土木係	0949-25-2000	822-0017	直方市殿町7-1
	飯塚市	農業土木課	総務係	農業土木課	農業土木係	0948-22-5500	820-8501	飯塚市新立岩5-5
塚	田川市	農政課	農業振興係	(治)農政課 (林)土木課	農業振興係 農業土木係	0947-44-2000	825-8501	田川市中央町1-1
	宮若市	産業振興課	農業振興係	産業振興課	農業土木係	0949-32-0510	823-0011	宮若市宮田29-1
	嘉麻市 (嘉穂支所)	農林整備課	林務係	農林整備課	林務係	0948-62-5353	820-0392	嘉麻市大隈町733
	小竹町	産業課	農林振興係	産業課	農林振興係	09496-2-1212	820-1192	鞍手郡小竹町大字勝野3349
	鞍手町	農政環境課	農政環境班	農政環境課	農政環境班	0949-42-2111	807-1392	鞍手郡鞍手町大字中山3705
	桂川町	産業振興課	農林振興係	建設事業課	事業係	0948-65-1100	820-0696	嘉穂郡桂川町大字土居424-1
	香春町	産業振興課	農政係	産業振興課	農地整備係	0947-32-2511	822-1492	田川郡香春町大字高野994
	添田町	地域産業推進課	林業振興係	建設課	建設2係	0947-82-1231	824-0691	田川郡添田町大字添田2151
	糸田町	産業經濟課	林務係	産業經濟課	農政係	0947-26-1231	822-1392	田川郡糸田町1975-1
	川崎町	農商觀光課	農林係	農商觀光課	農林係	0947-72-3000	827-8501	田川郡川崎町大字田原789-2
八	大任町	事業課	産業經濟係	事業課	産業經濟係	0947-63-3001	824-0512	田川郡大任町大字大行事3067
	赤智町	産業建設課	産業振興係	産業建設課	建設係	0947-62-3000	824-0432	田川郡赤村大字内田1188
	福岡町	農政課	農政係	建設課	農業土木係	0947-22-0555	822-1292	田川郡福智町金田937-2
	北九州市	農林課	農林管理係	農林課	農林計画係	093-582-2078	803-8501	北九州市小倉北区内1-1
幡	中間市	産業振興課	農政振興係	産業振興課	農政振興係	093-244-1111	809-8501	中間市中間1丁目1-1
	芦屋町	地域づくり課	農林水産係	地域づくり課	農林水産係	093-223-0881	807-0198	遠賀郡芦屋町幸町2-20
	水巻町	産業建設課	産業振興係	産業建設課	産業振興係	093-201-4321	807-8501	遠賀郡水巻町頃末北1丁目1-1
	岡垣町	農業振興課	農林水産振興係	農業振興課	農林水産工務係	093-282-1211	811-4233	遠賀郡岡垣町野間1丁目1-1
遠賀町	まちづくり課	農業振興係	建設課	建設係	093-293-1234	811-4392	遠賀郡遠賀町大字今古賀513	

行	橋	市	農	政	課	農	政	係	農	政	係	農	業	土	木	係	0930-25-1111	824-8601	行橋市中央1丁目1-1
豊	前	市	農	林	水	産	課	森と海振興係	農	林	水	産	課	森と海振興係			0979-82-1111	828-8501	豊前市大字吉木955
苅	田	町	農	政	課	農	林	土	木	係	農	林	土	木	係		093-434-1111	800-0392	京都郡苅田町富久町1丁目19-1
み	や	こ	産	業	課	農	政	係									0930-32-2511	824-0892	京都郡みやこ町勝山上田960
み	や	こ							建	設	農	林	土	木	係		0930-42-0001	824-0292	京都郡みやこ町犀川本庄646
古	富	町	産	業	建	設	課	経	済	振	興	係					0979-24-1122	871-8585	築上郡吉富町大字広津226-1
上	毛	町	産	業	振	興	課	農	政	係	土	木	係				0979-72-3111	871-0992	築上郡上毛町大字垂水1321-1
築	上	町	産	業	課	農	林	水	産	係	農	林	水	産	係		0930-56-0300	829-0392	築上郡築上町大字椎田891-2

※ 電話番号は代表番号を記載

附5. 人口、林業経営体等

種別 農林事務所 市町村	1) 土地面積 km ²	2) 世帯数	3) 人口 人	4) 就業者数 (15歳以上) 人	人口密度 (1km ² 当たり) 人	5) 林業経営体 経営体	6) 農家戸数 戸
総数	* 4,977.24	2,110,880	5,072,804	2,297,154	1,019	2,832	61,981
筑後・矢部川流域	1,659.46	329,684	921,210	446,923	555	1,302	29,337
筑後農林事務所	877.90	148,961	425,457	205,727	485	694	14,467
大牟田市	81.55	49,918	123,683	53,248	1,517	4	908
柳川市	76.88	23,227	71,388	34,800	929	1	1,786
八女市	482.53	22,273	69,053	37,272	143	616	5,575
筑後市	41.85	16,618	48,519	22,961	1,159	7	997
大川市	33.63	12,591	37,465	19,067	1,114	3	1,338
みやま市	105.12	13,070	40,737	21,138	388	6	2,259
大木町	18.43	4,470	14,352	7,277	779	6	896
広川町	37.91	6,794	20,260	9,964	534	51	708
朝倉農林事務所	781.56	180,723	495,753	241,196	634	608	14,870
久留米市	229.84	116,631	302,323	145,248	1,315	26	5,701
小郡市	45.50	20,033	58,500	25,972	1,286	8	920
うきは市	117.55	10,207	31,653	16,403	269	154	2,365
朝倉市	246.73	19,061	56,366	30,041	228	279	3,570
筑前町	67.18	9,278	29,193	14,452	435	34	1,052
東峰村	51.93	797	2,433	1,373	47	106	348
大刀洗町	22.83	4,716	15,285	7,707	670	1	914
福岡流域	1,169.93	1,058,979	2,408,106	1,076,116	2,058	535	10,821
福岡農林事務所	1,169.93	1,058,979	2,408,106	1,076,116	2,058	535	10,821
福岡市	341.32	708,027	1,463,826	648,832	4,289	106	2,566
(東区)	67.98	133,476	292,287	125,303	4,300	4	345
(博多区)	31.47	124,456	212,305	91,370	6,746	6	144
(中央区)	15.16	106,909	178,430	78,621	11,770	5	2
(南区)	30.98	112,835	247,043	115,547	7,974	21	195
(西区)	83.83	77,938	193,410	81,744	2,307	21	1,058
(城南区)	16.02	62,178	128,698	58,302	8,034	6	70
(早良区)	95.88	90,235	211,653	97,945	2,207	43	752
筑紫野市	87.78	37,680	100,190	44,276	1,141	49	876
春日市	14.15	41,073	106,798	50,245	7,548	3	106
大野城市	26.88	36,760	95,101	42,994	3,538	17	180
宗像市	119.66	37,051	95,481	41,611	798	13	974
太宰府市	29.58	27,880	70,490	29,956	2,383	6	235

種別 農林事務所 市町村	1) 土地面積	2) 世帯数	3) 人口	4) 就業者数 (15歳以上)	人口密度 (1km ² 当たり)	5) 林業経営体	6) 農家戸数
古賀市	42.11 ^{km²}	21,513 ^{世帯}	57,930 ^人	26,552 ^人	1,376 ^人	8 ^{経営体}	491 ^戸
福津市	52.70	20,517	55,436	25,003	1,052	8	681
糸島市	216.15	33,572	98,440	46,848	455	73	2,425
那珂川町	74.99	17,603	49,785	22,419	664	196	538
宇美町	30.22	12,856	38,617	18,445	1,278	9	197
篠栗町	38.90	11,058	31,327	14,245	805	21	274
志免町	8.70	16,609	43,571	19,362	5,008	1	144
須恵町	16.33	9,074	26,047	12,293	1,595	7	216
新宮町	18.91	8,839	24,688	10,890	1,306	1	238
久山町	37.43	2,656	8,377	3,723	224	15	292
粕屋町	14.12	16,211	42,002	18,422	2,975	2	388
遠賀川流域	* 2,147.85	722,217	1,743,488	774,115	812	995	21,823
飯塚農林事務所	984.56	172,661	436,030	188,123	443	398	9,178
直方市	* 61.78	22,592	57,700	25,194	934	5	620
飯塚市	* 214.13	53,437	131,492	58,489	614	50	1,678
田川市	* 54.52	21,178	50,601	20,702	928	5	660
宮若市	139.99	11,086	30,078	13,349	215	69	1,080
嘉麻市	135.18	16,472	42,607	18,930	315	57	1,267
小竹町	* 14.18	3,511	8,605	3,769	607	-	92
鞍手町	* 35.58	6,510	17,095	8,016	480	1	297
桂川町	20.07	5,217	13,876	6,307	691	9	305
香春町	44.56	4,597	11,681	4,850	262	11	539
添田町	* 132.10	4,215	10,913	4,711	83	145	569
糸田町	* 8.04	3,922	9,621	3,834	1,197	-	182
川崎町	36.12	7,688	18,275	6,894	506	14	410
大任町	14.24	2,083	5,506	2,068	387	2	267
赤村	32.03	1,157	3,253	1,455	102	26	366
福智町	42.04	8,996	24,727	9,555	588	4	846
八幡農林事務所	* 596.97	475,688	1,118,161	499,567	1,873	111	4,130
北九州市	487.89	421,199	977,288	436,842	2,003	92	3,003
(門司区)	73.37	44,216	104,550	47,392	1,425	5	308
(若松区)	68.29	33,704	85,233	38,590	1,248	1	421
(戸畑区)	16.66	28,119	61,617	28,304	3,698	-	2
(小倉北区)	39.28	88,938	182,017	80,944	4,634	7	41
(小倉南区)	170.89	86,552	214,883	96,332	1,257	55	1,699
(八幡東区)	36.36	32,129	71,873	32,520	1,977	8	54
(八幡西区)	83.04	107,541	257,115	112,760	3,096	16	478
中間市	15.98	17,790	44,214	19,383	2,767	-	138
芦屋町	11.42	5,892	15,367	7,603	1,346	-	76
水巻町	11.03	12,081	30,028	13,358	2,722	-	117
岡垣町	48.51	11,675	32,101	13,370	662	19	430
遠賀町	* 22.14	7,051	19,163	9,011	866	-	366

種別 農林事務所 市町村	1) 土地面積	2) 世帯数	3) 人口	4) 就業者数 (15歳以上)	人口密度 (1km ² 当たり)	5) 林業経営体	6) 農家戸数
	km ²	世帯	人	人	人	経営体	戸
行橋農林事務所	566.32	73,868	189,297	86,425	334	486	8,515
行橋市	69.83	27,590	70,465	31,592	1,009	6	1,897
豊前市	111.17	10,088	27,051	12,565	243	26	1,661
苅田町	46.61	15,551	36,002	15,314	772	1	492
みやこ町	151.28	7,701	21,587	10,283	143	100	1,818
吉富町	5.68	2,645	6,792	3,238	1,196	3	284
上毛町	62.40	2,851	7,849	3,855	126	117	880
築上町	119.35	7,442	19,551	9,578	164	233	1,483

資料 1) 国土交通省国土地理院「全国都道府県市区町村別面積調」(平成22.10.1)

*は境界未定市町村で平成22年版全国市町村要覧(総務省発行)記載の便宜上の概算数値

2)、3) 総務省統計局「平成22年国勢調査速報」(平成22.10.1)

4) 総務省統計局「平成17年国勢調査」(平成17.10.1)

5)、6) 「2010年世界農林業センサス結果報告書」(平成22.2.1)

平成22年度
福岡県林業統計要覧
平成23年8月発行

発行
福岡県農林水産部森林保全課
〒812-8577 福岡市博多区東公園7番7号
電 話 092-643-3545
F A X 092-643-3541



この用紙は、日本の森林を育てるために間伐材を積極的に使用しています。

福岡県行政資料	
分類記号 P F	所属コード 4701100
登録年度 2 3	登録番号 1