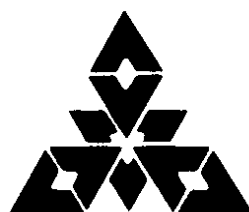


令和3年度

食肉市場年報



福岡市農林水産局中央卸売市場

目 次

沿 革	1
食肉市場の概況	2
グ ラ フ	
1. と畜頭数(年度別・月別)	6
2. 総取扱高 (年度別)	8
3. 格付け等級別 取扱頭数	10
4. 令和3年度 取扱高	14
5. 令和3年度 規格別取扱頭数	15
6. 年度別卸売価格	16
7. 令和3年度 月別卸売価格	17
統 計 表	
第1表 入荷頭数(月別・畜種別)	20
第2表 入荷頭数(年度別・畜種別)	22
第3表 と畜頭数(成牛・県別)	24
第4表 と畜頭数(豚・県別)	25
第5表 取扱高(月・畜種別)	26
第6表 総取扱高(年度別)	32
第7表 卸売価格(規格・性別)	34
第8表 年度別 卸売価格(成牛・規格別)	44
第9表 月別 卸売価格(成牛・規格別)	52
第10表 卸売価格(豚・年度・月・規格別)	60

沿 革

- 大正 12年 3月 中央卸売市場法公布(同年11月施行)
- 昭和 3年 4月 明治43年開設の筑紫郡堅粕町立屠場が堅粕町と福岡市の合併により福岡市立屠場となる
- 28年 8月 と畜場法公布・施行(屠場法廃止)
- 30年 2月 福岡市中央卸売市場業務条例制定
- 32 10月 福岡市東区箱崎七丁目に食肉市場着工
- 33年 11月 農林大臣より食肉市場設置認可
- 34年 4月 福岡市立と畜場条例制定
- 7月 福岡食肉市場(株)設立
- 8月 福岡食肉市場売買参加者組合設立(昭和50年10月福岡食肉買参事業協同組合へ法人化)
- 9月 大阪、名古屋に続く全国3番目の食肉市場として福岡市中央卸売市場食肉市場開設、業務開始(卸売人として福岡食肉市場(株)入場)
- 37年 11月 福岡市衛生局環境衛生課の現場事務所として場内に食肉衛生検査所設置
- 46年 4月 卸売市場法公布(同年7月施行)
- 47年 1月 新たに福岡市中央卸売市場業務条例制定
- 平成 5年 7月 新食肉市場検討委員会設置
- 6年 10月 新食肉市場整備事業化検討委員会設置
- 8年 3月 「新食肉市場整備基本計画書」策定
- 国の「第6次中央卸売市場整備計画」において食肉市場移転新設整備の事業採択
- 9年 1月 食肉市場建設検討委員会設置
- 12月 新食肉市場建設に係る都市計画決定、都市計画上の名称を「臨海市場」と定める
- 10年 9月 福岡市東区東浜二丁目に新食肉市場着工
- 12年 3月 食肉市場廃止、福岡市立と畜場条例廃止
- 4月 臨海市場開場、福岡食肉市場(株)がと畜場設置者となる
- 10月 福岡食肉市場(株)が食肉市場として全国初のISO9002(品質の管理・保証に関する国際規格、その後ISO9001に統合)認証取得
- 13年 4月 輸入部分肉のインターネット取引を開始
- 9月 千葉県内で国内で初めてBSE(牛海綿状脳症)感染牛が確認される
- 10月 福岡食肉市場(株)がISO9001(品質マネジメントシステムに関する国際規格)認証を移行取得
- 14年 3月 BSE対策として特定危険部位等専用保管冷蔵庫、脊髓吸引装置等導入
- 15年 2月 BSE対策として牛頭蓋破碎装置導入
- 17年 4月 臨海市場特別会計を中央卸売市場特別会計に統合
- 5月 福岡市中央卸売市場業務条例及び同施行規則の一部改正
- 19年 5月 市場の名称を「臨海市場」から「食肉市場」に変更
- 21年 6月 食肉市場機能高度化事業の一環として、福岡食肉流通センターが供用開始される

- 27年 3月 「福岡市食肉市場経営展望」策定
- 28年 10月 福岡食肉市場株がISO22000(食品安全マネジメントシステムに関する国際規格)認証取得
- 31年 2月 福岡市中央卸売市場食肉市場開設60周年記念式典・祝賀会の開催
- 令和 2年 6月 卸売市場法の一部改正
福岡市中央卸売市場業務条例及び同施行規則の一部改正
- 7月 卸売業者等の施設使用料の見直し(卸売業者市場使用料を廃止し、卸売業者売場使用料に一本化等)
- 3年 4月 売買参加者の承認の一斉更新(有効期間5年)

食肉市場について

福岡市中央卸売市場食肉市場は、平成12年4月に福岡市東区箱崎七丁目から福岡市東区東浜二丁目に新築移転し、名称も「食肉市場」から「臨海市場」に変更して開場しましたが、臨海市場は近隣の環境局臨海工場や鮮魚市場と混同されていたことから、平成19年5月に「食肉市場」へ戻しました。

当市場は、常に公正公明な市場取引を行いながら、消費者・生産者・売買参加者の満足を第一に考えること、衛生管理の徹底と品質システムの向上に努めること、衛生的で安全・安心な食肉を安定的に供給することを品質方針として食肉市場の機能を十分に果たしています。更に高度な情報システム並びに高水準の衛生管理体制の部分肉加工機能を完備する食肉市場となっています。

【食肉市場の特徴】

1. 世界基準の品質保証 ISO認証の取得

食肉市場としては、日本初のISO認証(品質の管理・保証に関する国際規格)を取得し、世界基準の品質保証が実現され、消費者の皆様方が安心して安全で高品質な食肉を購入することができます。

2. 高水準の衛生管理 HACCPシステムの導入

ワンフロア・ワンウェイの製造ラインで生体搬入から製品出荷までHACCP(危害分析重要管理点)システムの管理手法を取り入れ、安全で衛生的な良質の食肉を提供します。

3. 一大情報受発信基地 高度な情報システムを完備

生体搬入から製品搬出までの市場内情報を一元化。

120インチマルチTV映像機付きセリ機の導入や、インターネットによる情報の受発信及び市場取引の推進を目指し、リアルタイムに情報を提供いたします。

4. 環境にやさしい施設 周辺環境との調和をテーマ

防音・防臭・防塵対策を徹底し、敷地の周辺に緑地を配したクリーンで環境にやさしい施設です。

5. 市民に開かれた施設 市民参加型のスペース

コミュニティーホールでは、生産施設や食肉加工の説明・紹介を行い、安全で衛生的な食肉生産を理解していただけます。また、実際に食肉製造の過程を知ってもらえるように、見学者用通路を設置しています。この市場見学を通じて、食肉と食肉市場の理解を深めていただけます。

市場の概況

I 生体の処理(と畜)状況

令和3年度のと畜頭数(成牛、豚及び子牛)は、151,416頭で前年度比430頭(0.3%)の減であった。成牛と豚については、次のとおりである。

1. 成牛

成牛のと畜頭数は、27,817頭で前年度比1,972頭(7.6%)の増であった。

出荷地別では、佐賀県が5,782頭(構成比20.8%)と最多、次いで鹿児島県4,975頭(同17.9%)、宮崎県3,726頭(同13.4%)、福岡県3,640頭(同13.1%)、長崎県3,302頭(同11.9%)、熊本県3,012(同10.8%)、大分県2,285頭(同8.2%)、山口県570頭(同2.0%)、その他525頭(同1.9%)の順である。

2. 豚

豚のと畜頭数は、123,589頭で前年度比2,397頭(1.9%)の減となった。

出荷地別では、佐賀県が59,865頭(構成比48.4%)と最多、次いで大分県24,826頭(同20.1%)、山口県18,030頭(同14.6%)、福岡県13,547頭(同11.0%)、熊本県7,087頭(同5.7%)、宮崎県144頭(同0.1%)、長崎県90頭(同0.1%)の順である。

II 取扱状況

大動物(成牛)、小動物(豚、子牛)の枝肉の頭数は、全体で151,152頭で前年度比459頭(0.3%)の減。重量は国産部分肉、副生物を含めて25,144トンで同899トン(3.7%)の増。金額は29,940百万円で同3,484百万円(13.2%)の増であった。

1. 成牛枝肉

成牛枝肉は、27,721頭で前年度比2,028頭(7.9%)の増。重量は12,452トンで同985トン(8.6%)の増。金額は24,654百万円で同3,911百万円(18.9%)の増となった。

2. 豚枝肉

豚枝肉は、123,422頭で前年度比2,481頭(2.0%)の減。重量は9,488トンで同169トン(1.7%)の減。金額は4,704百万円で同385百万円(7.6%)の減となった。

3. 国産部分肉

(1) 牛肉の重量は、8トンで前年度比1トン(7.0%)の増。金額は26百万円で同4百万円(17.2%)の増となった。

(2) 豚肉は、平成24年度以降取り扱っていない。

4. 輸入部分肉

牛肉、豚肉及び鶏肉のいずれも平成21年度以降取り扱っていない。

5. 副生物

副生物の重量は、3,195トンで前年度比83トン(2.7%)の増。金額は556百万円で同45百万円(7.5%)の減となった。

III 平均卸売価格

1. 牛枝肉

成牛枝肉全体では、1キログラム当たり1,980円で前年度比171円(9.5%)高であった。

和牛は、同2,214円で前年度比216円(10.8%)高。交雑種は、同1,535円で同26円(1.7%)高。乳牛は、同687円で同33円(4.6%)安であった。

2. 豚枝肉

豚枝肉は、1キログラム当たり496円で前年度比31円(5.9%)安であった。

3. 国産部分肉

牛部分肉は、1キログラム当たり3,276円で前年度比284円(9.5%)高であった。

豚部分肉は、平成24年度以降取り扱っていない。

4. 輸入部分肉

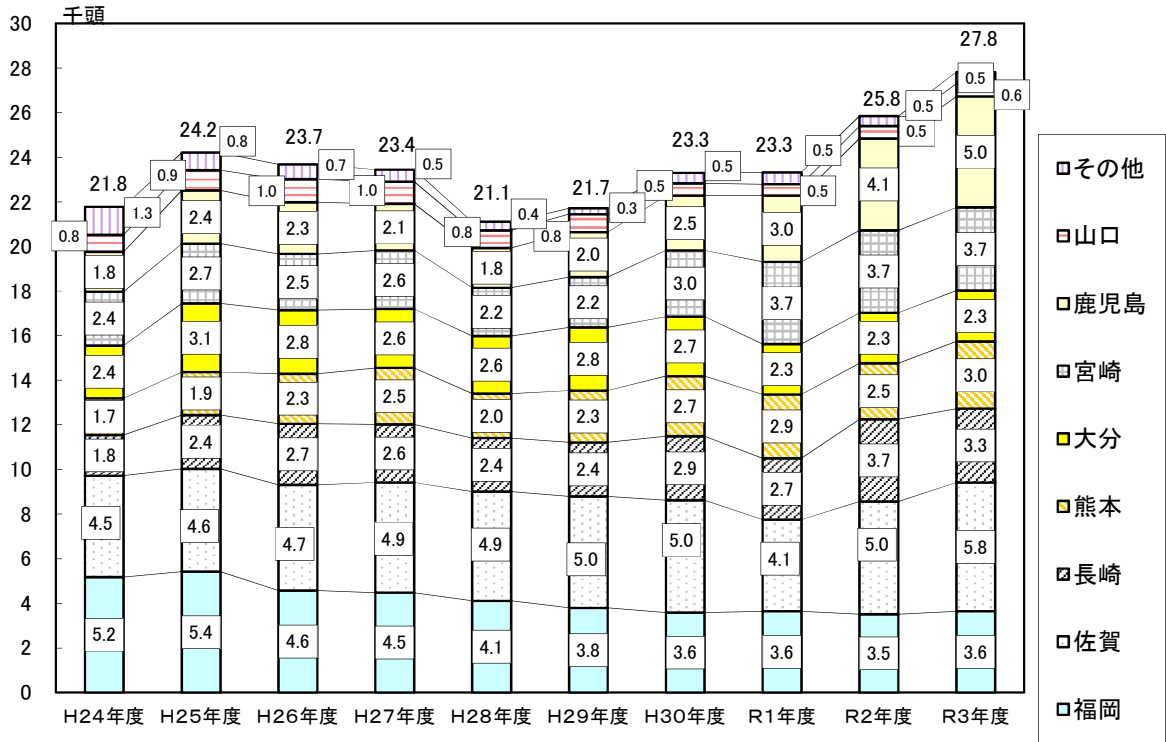
牛部分肉、豚部分肉及び鶏部分肉のいずれも平成21年度以降取り扱っていない。

グ ラ フ

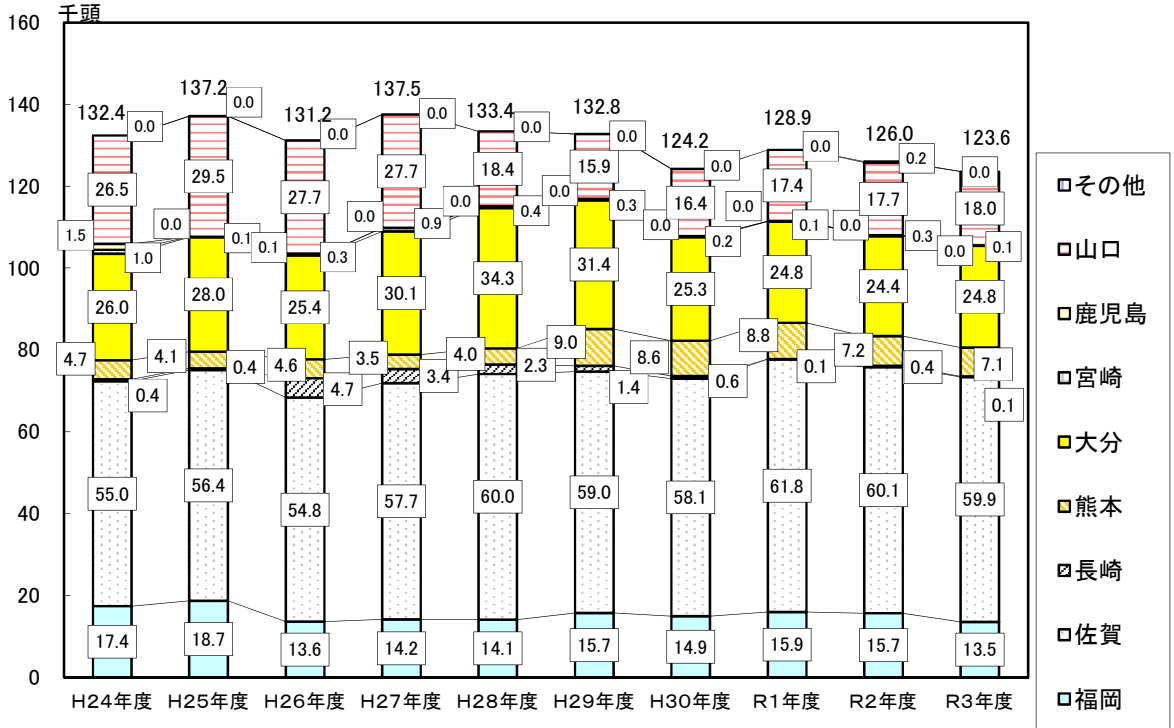
1. と畜頭数

(1) 年度別

成牛

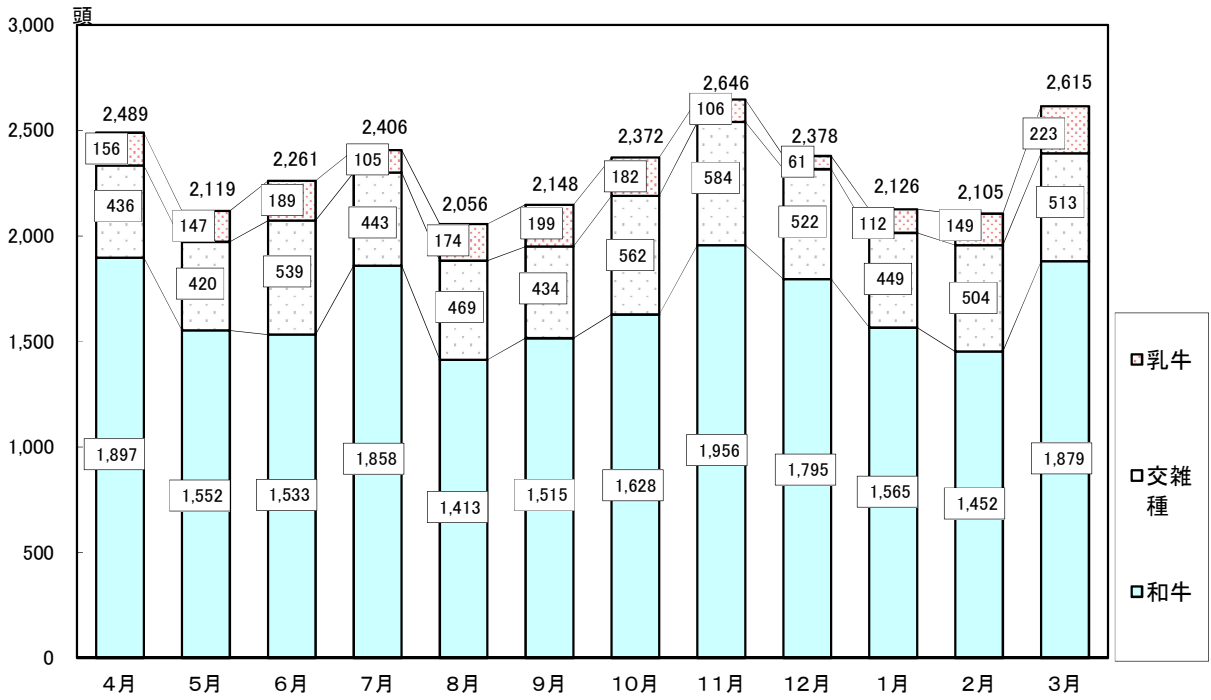


豚

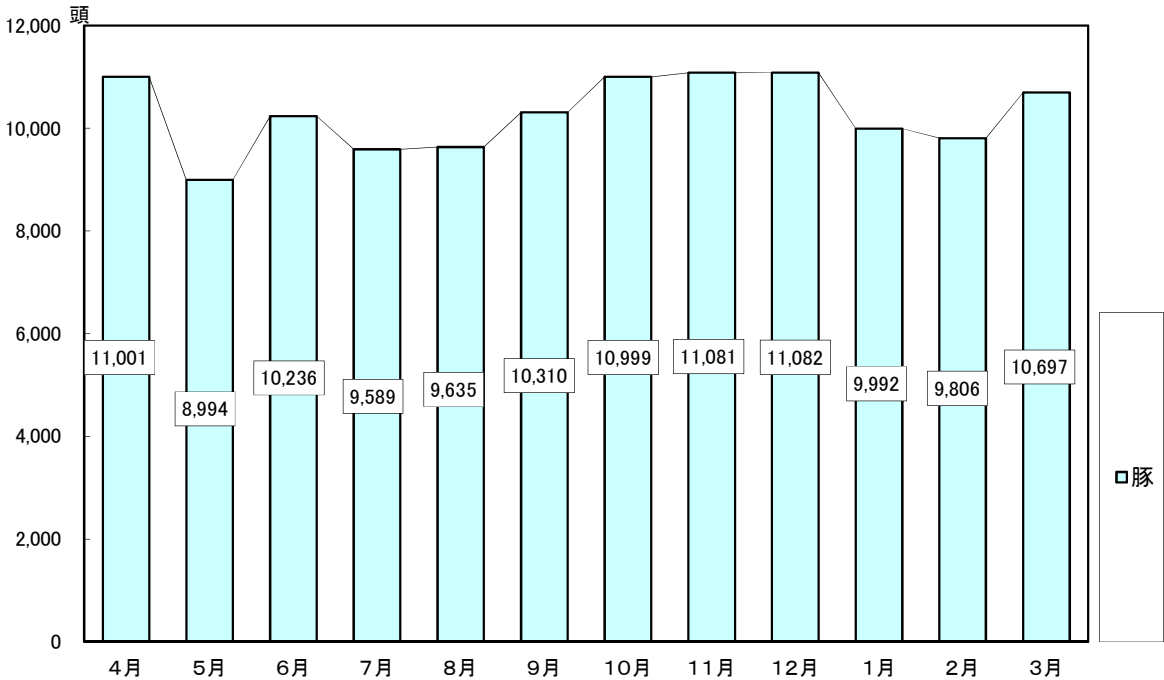


(2) 月別

成牛

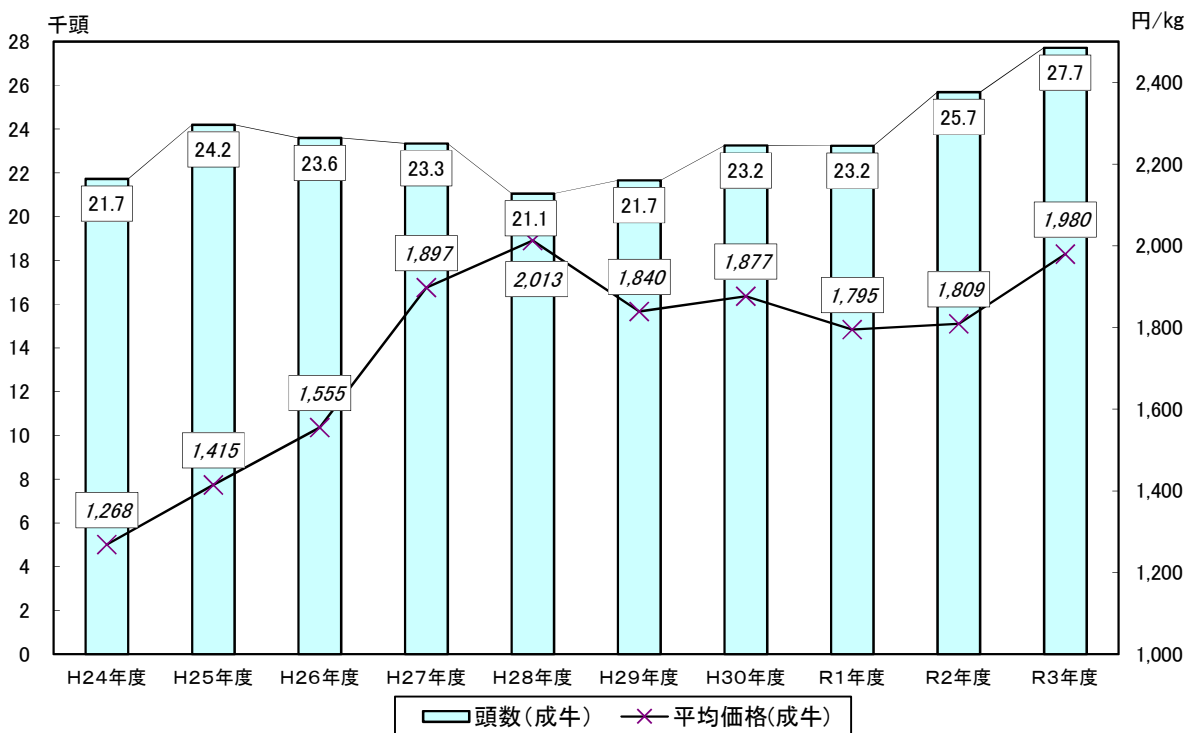


豚

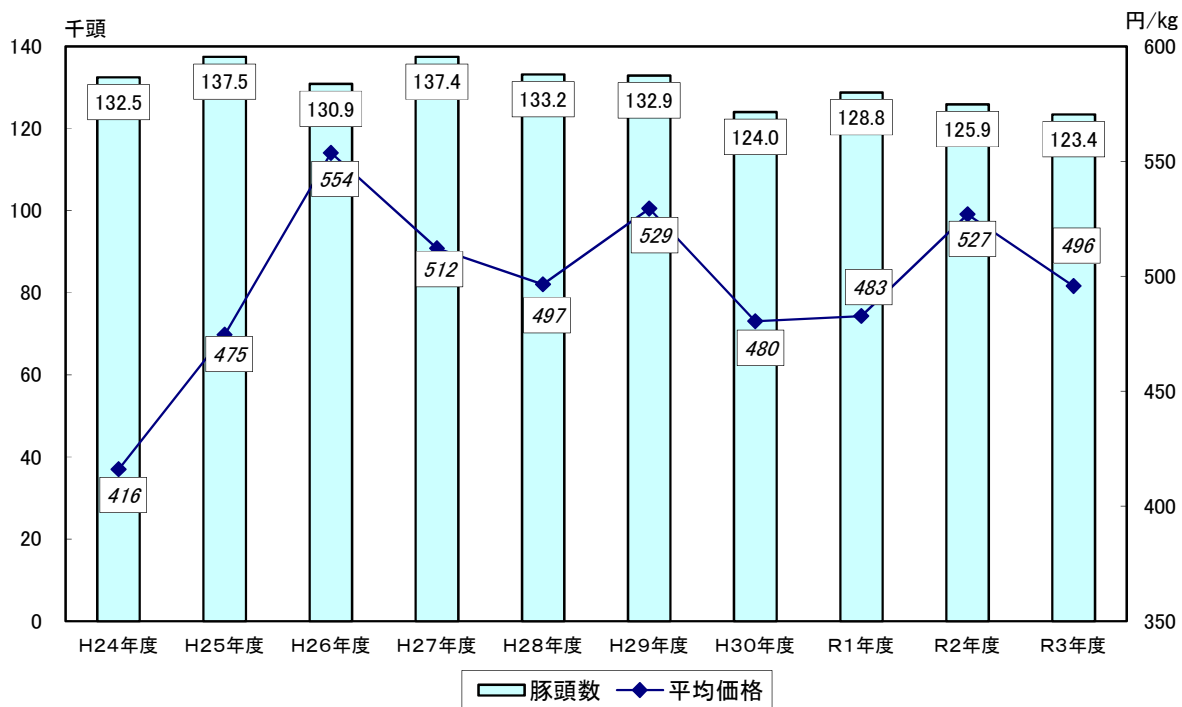


2. 総取扱高（年度別）

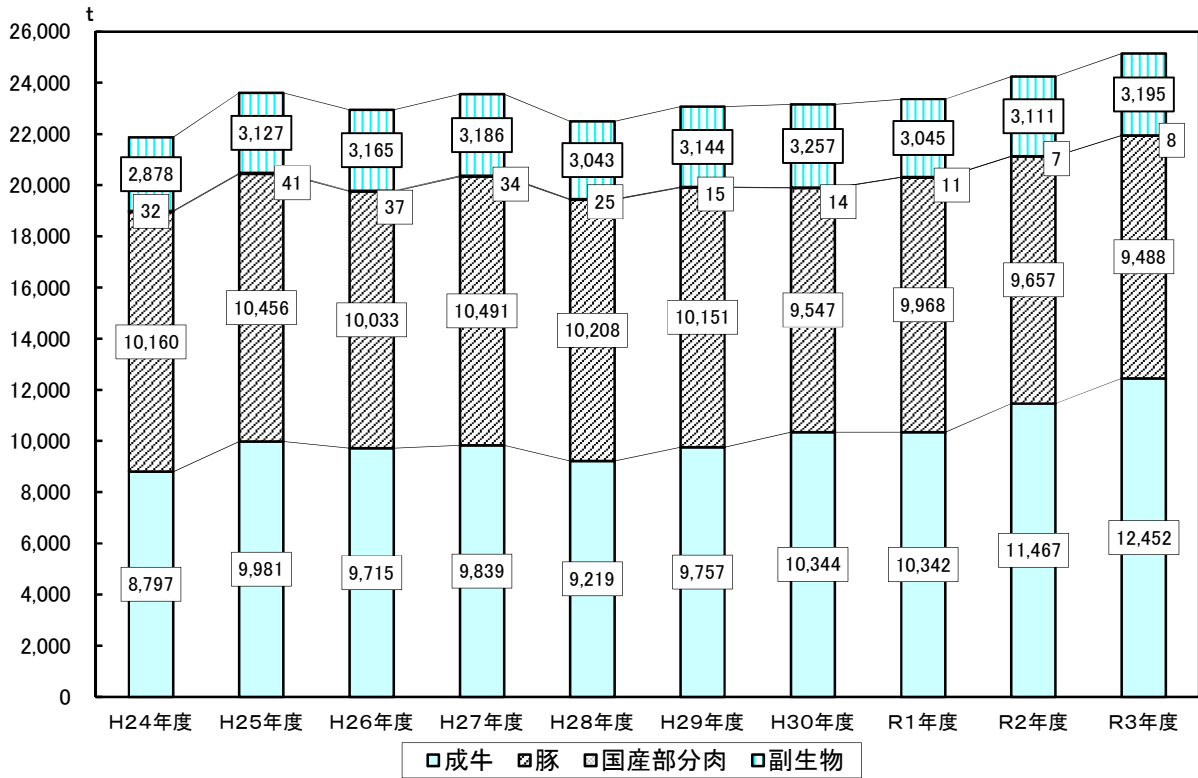
取扱頭数と平均価格（成牛）



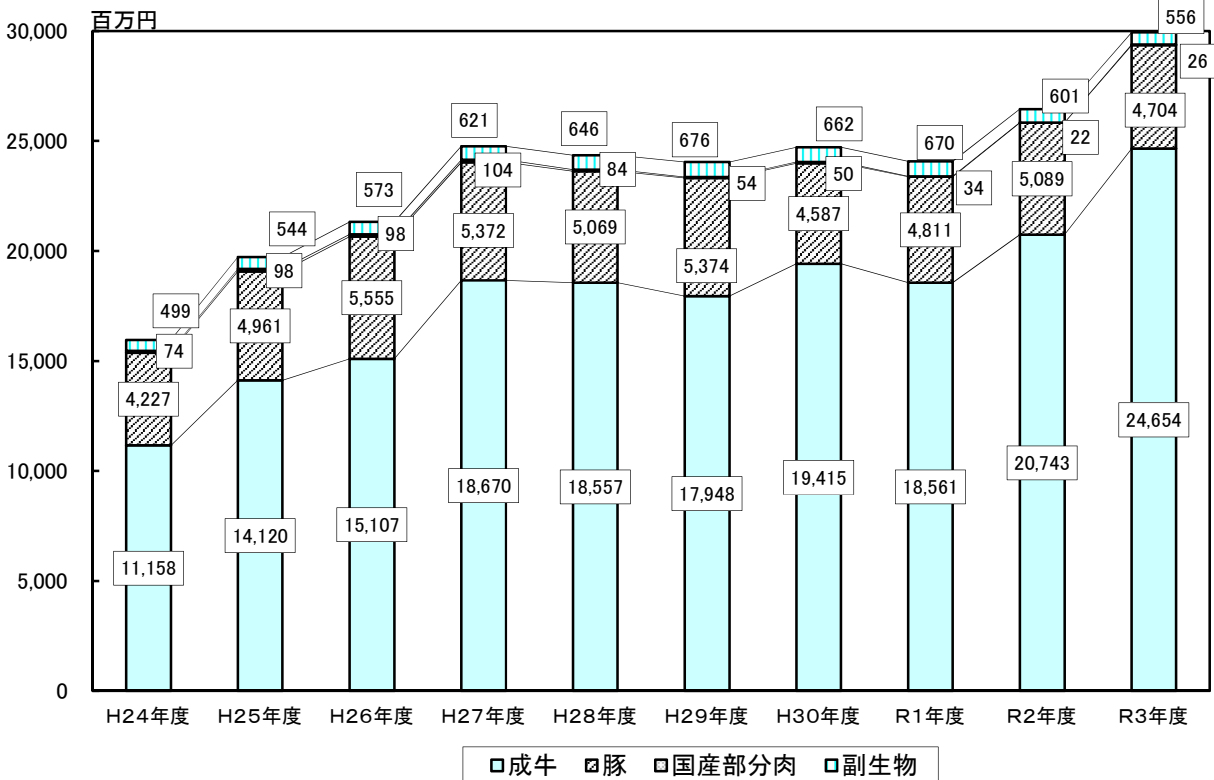
取扱頭数と平均価格（豚）



重量の推移



金額の推移

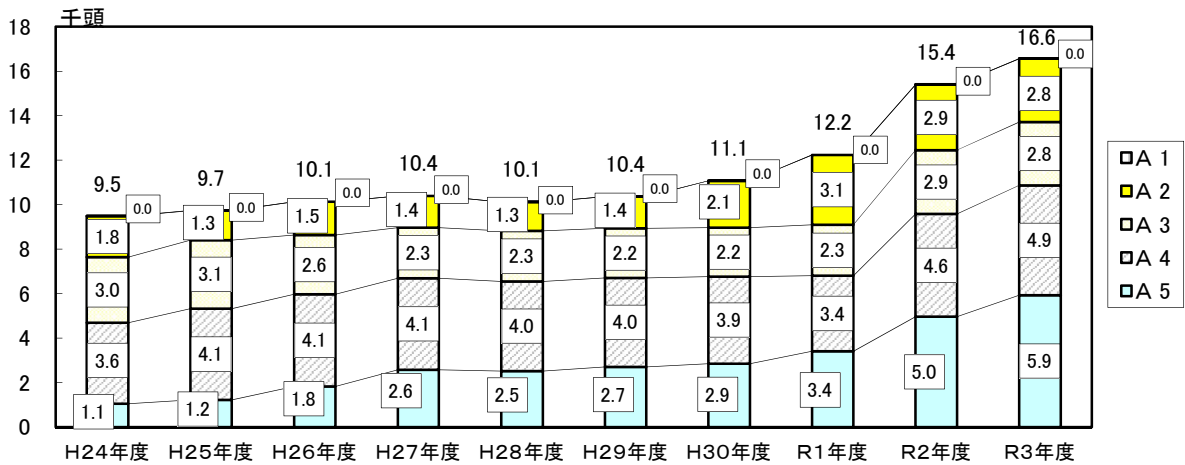


副生物には、輸入物を含む。
合計には、子牛、めん羊、山羊を含む。

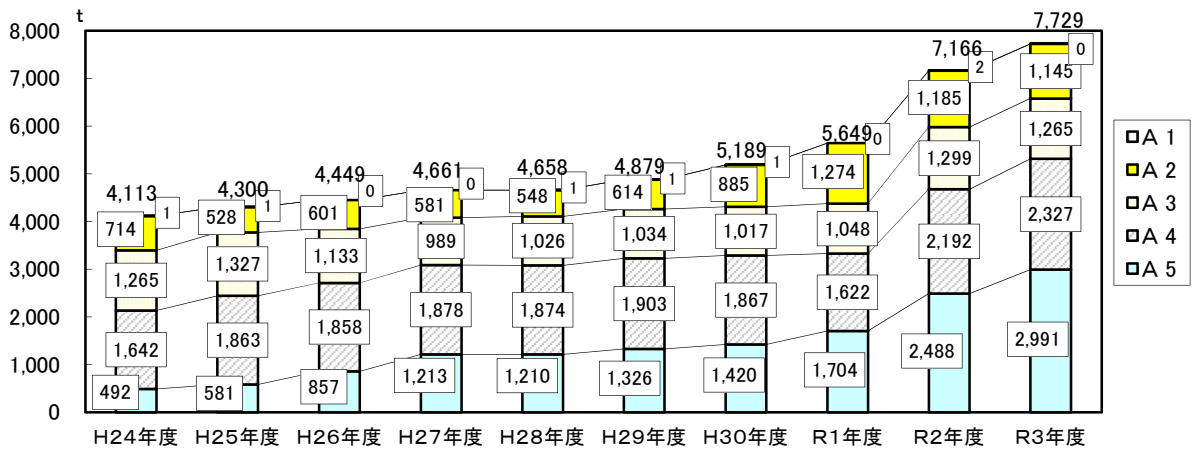
3. 格付け等級別 取扱頭数

(1) 成牛 (A)

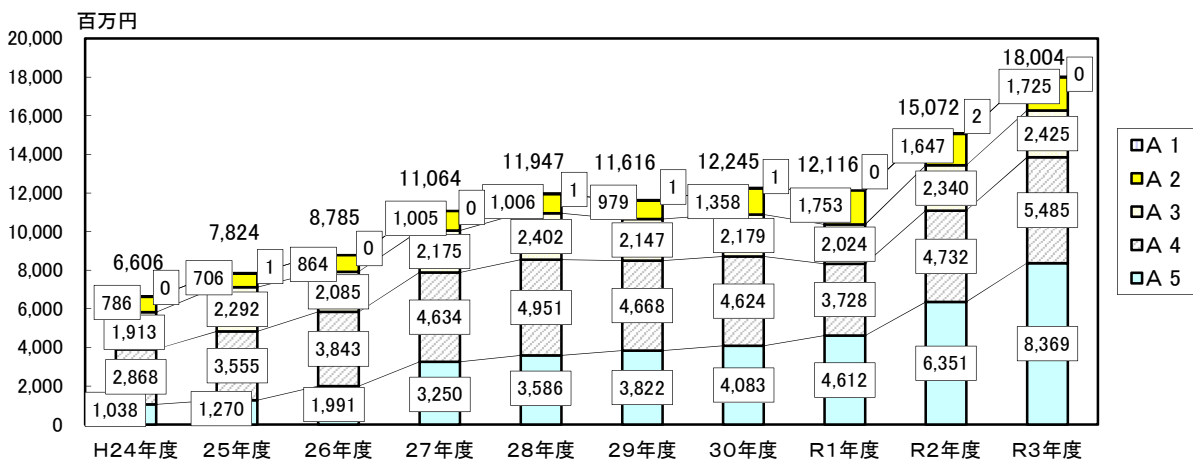
頭数



重量

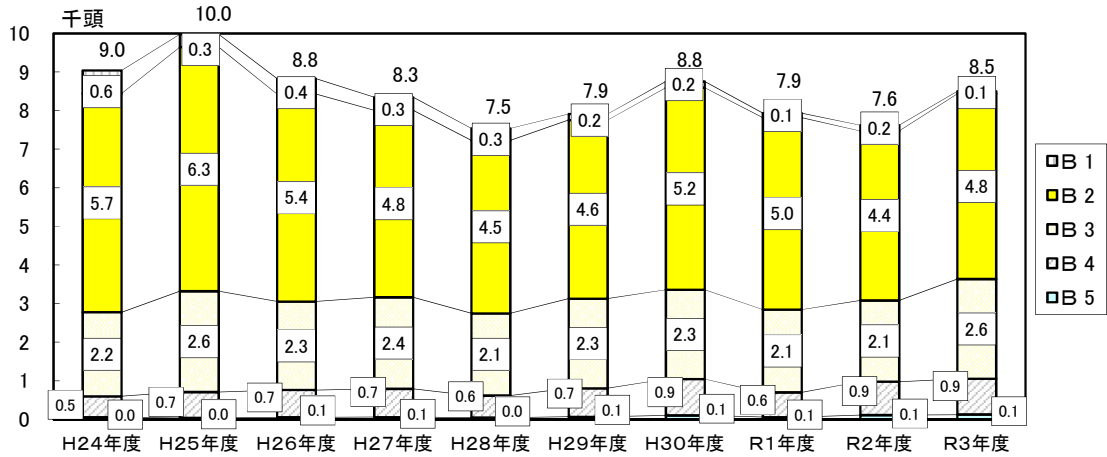


金額

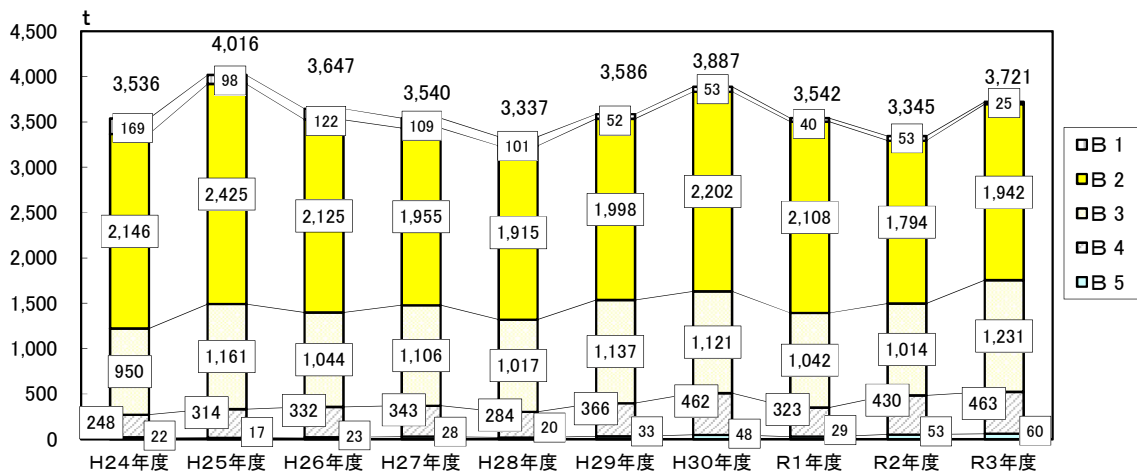


(2) 成牛 (B)

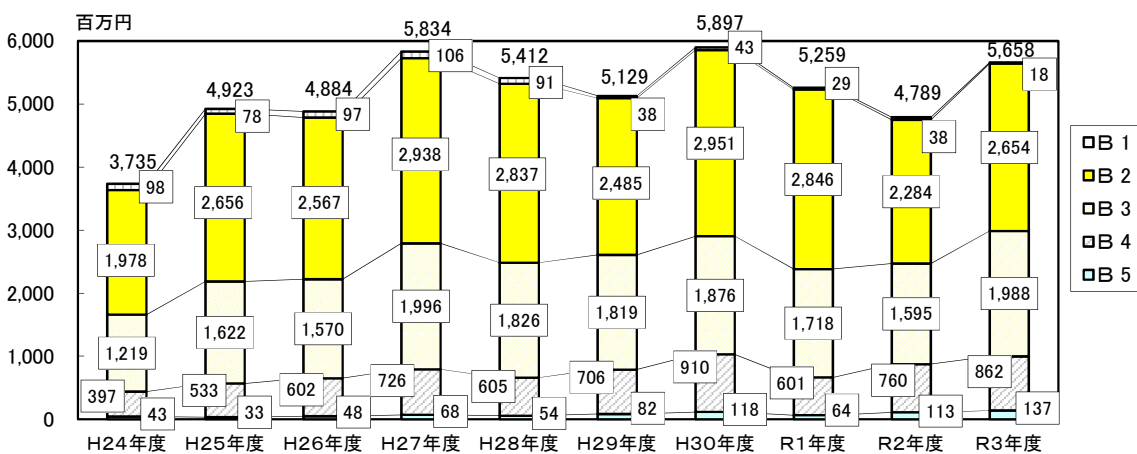
頭数



重量

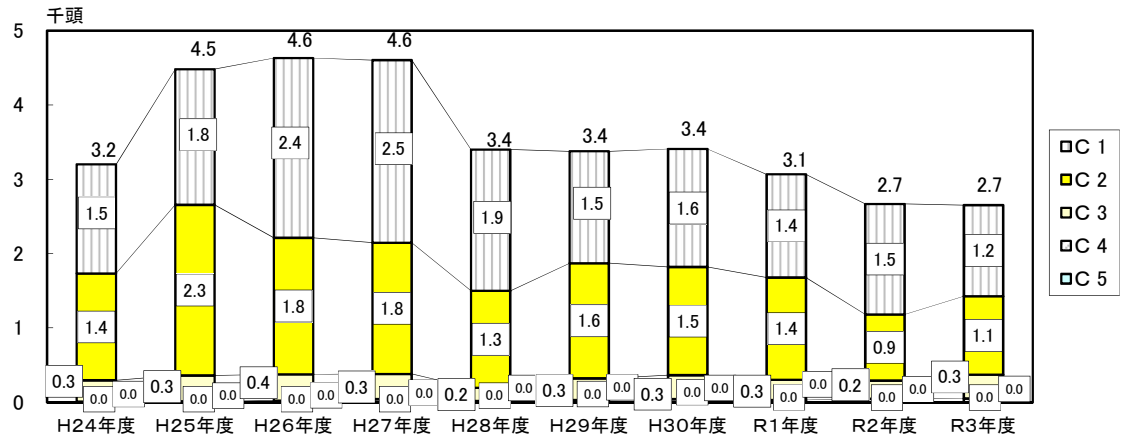


金額

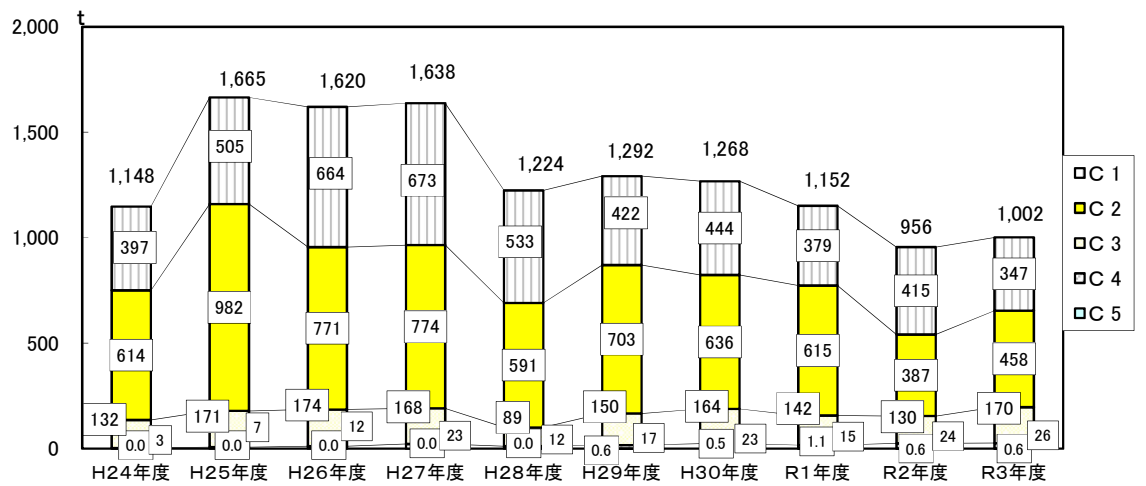


(3)成牛 (C)

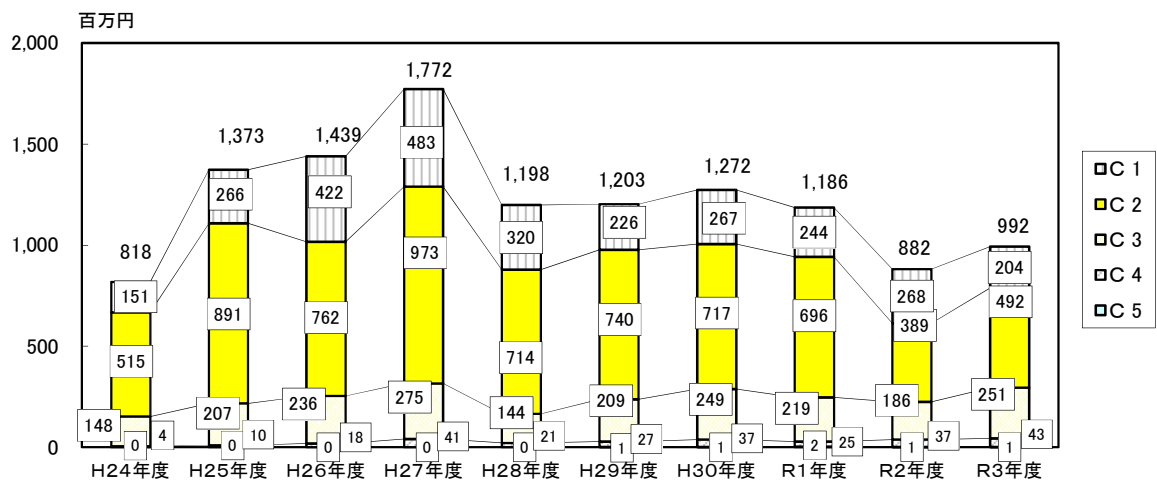
頭数



重量

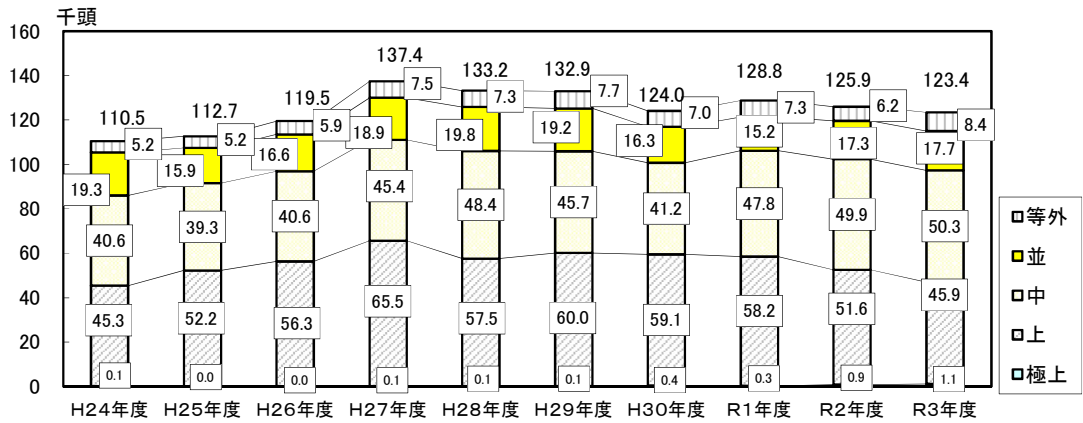


金額

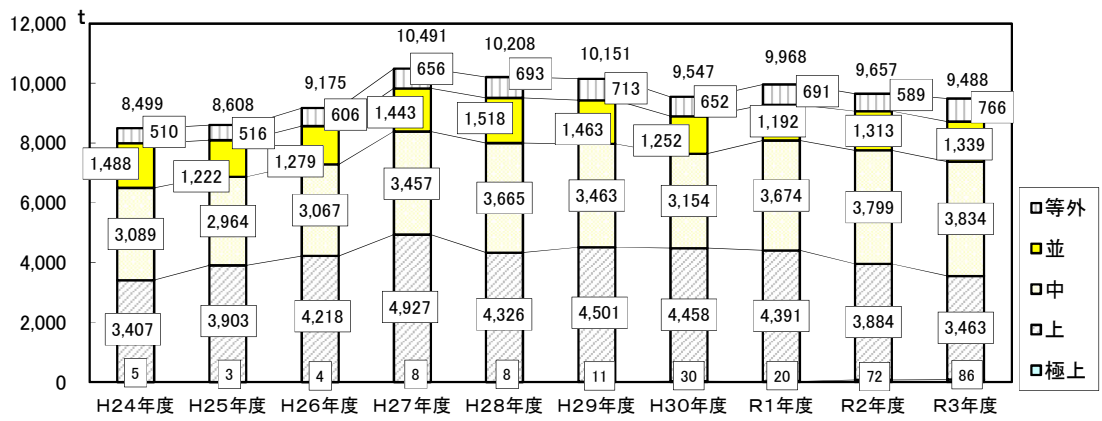


(4) 豚

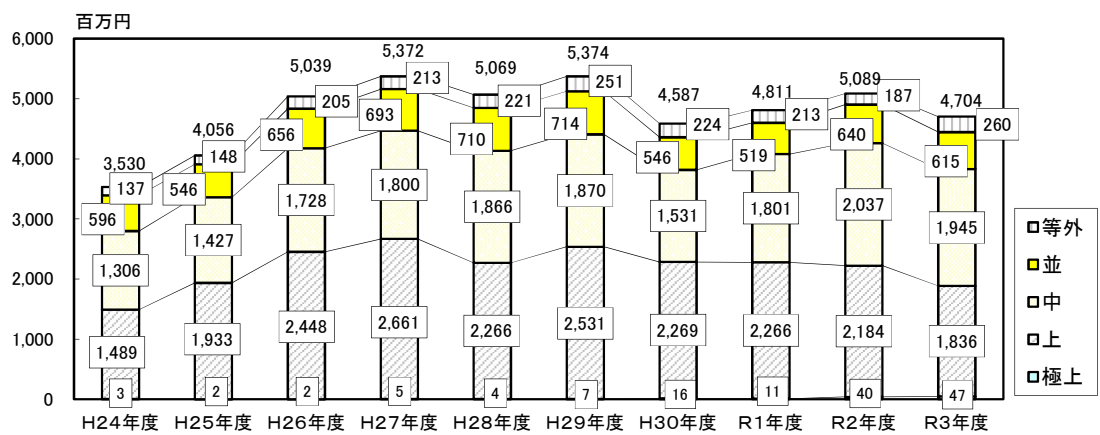
頭数



重量

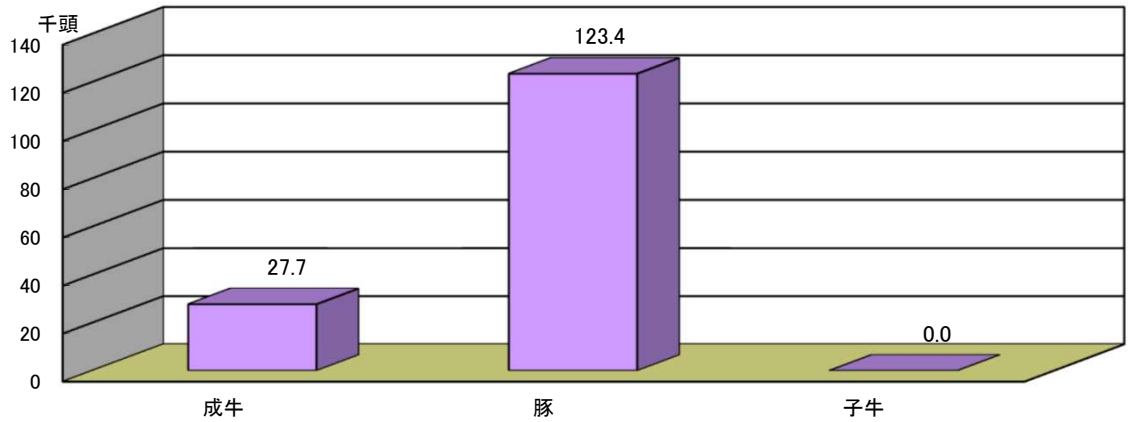


金額

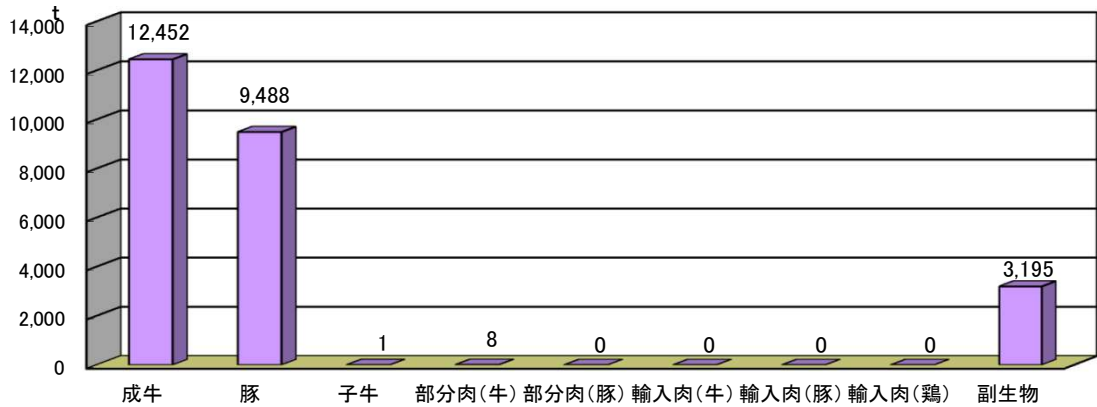


4. 令和3年度 取扱高

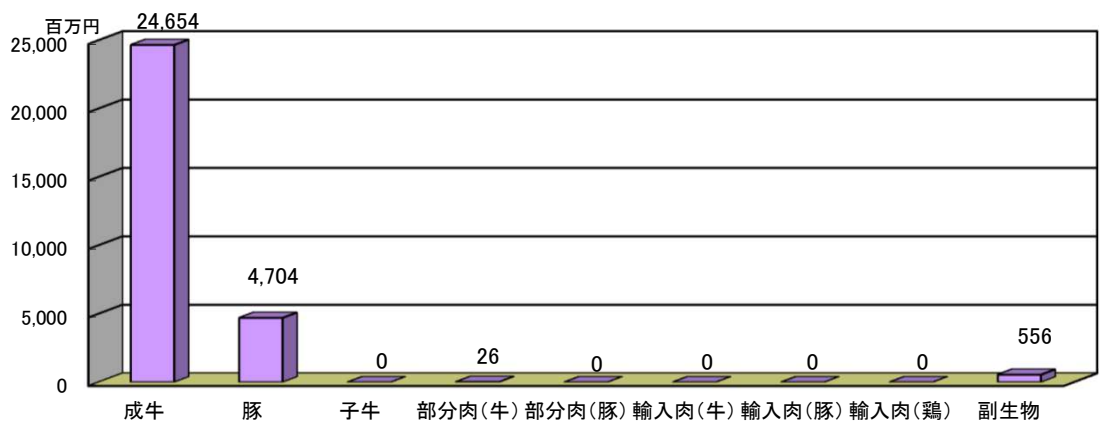
頭数



重量



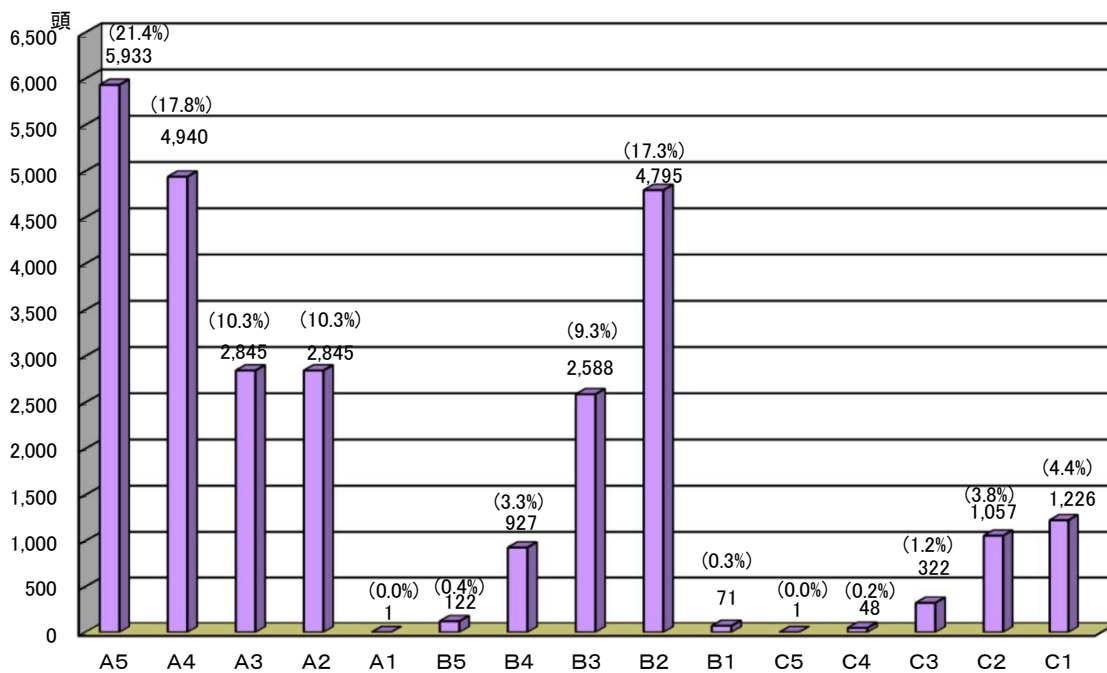
金額



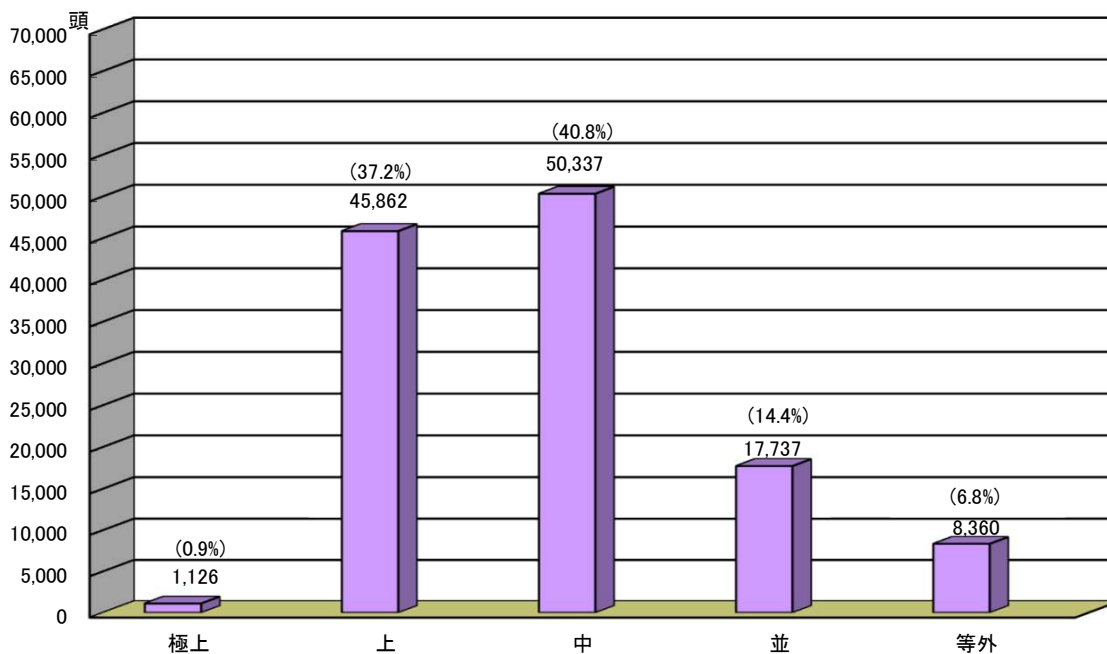
※ めん羊は除く

5. 令和3年度 規格別取扱頭数

成牛 (合計 27,721 頭)

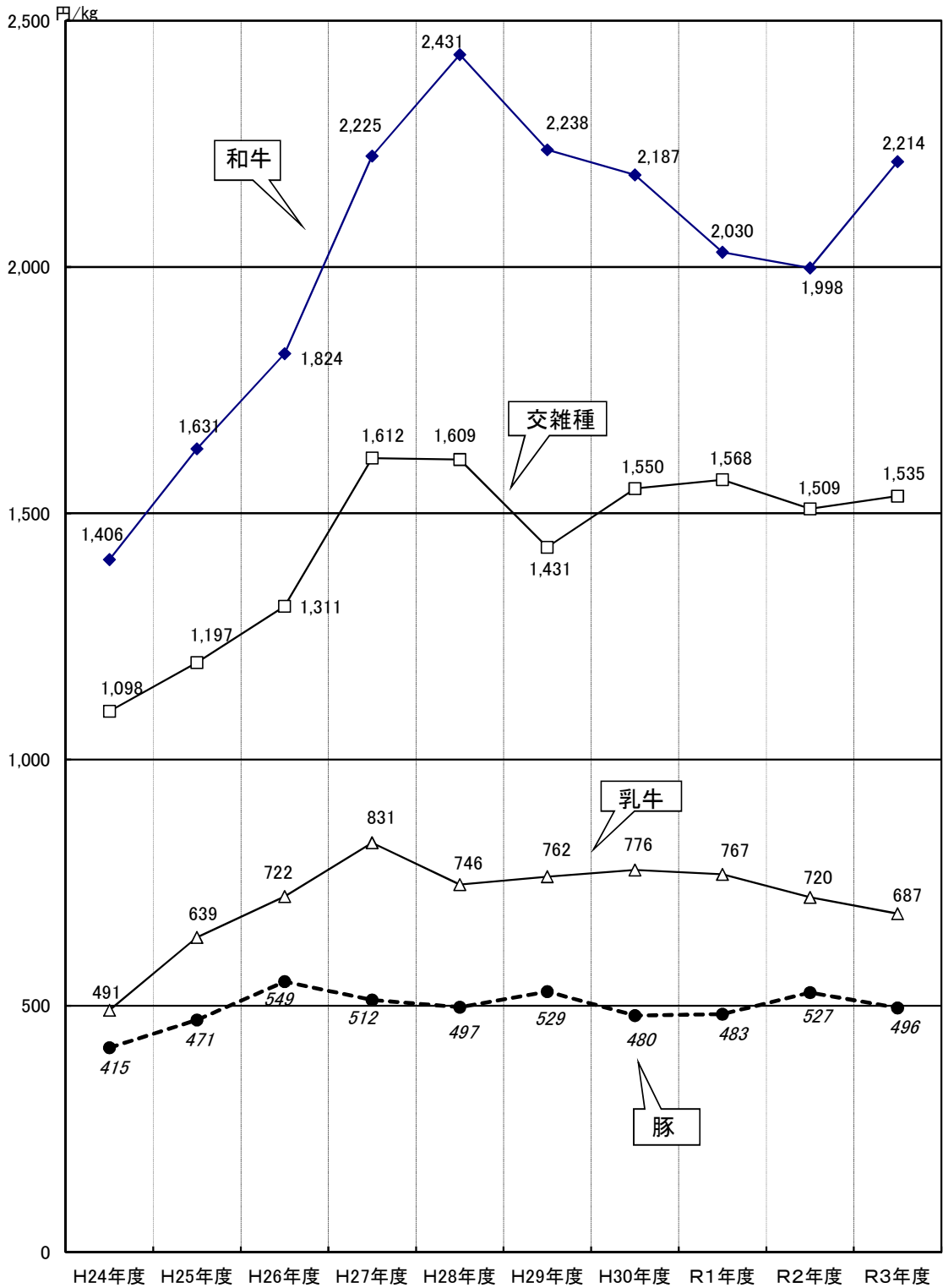


豚 (合計 123,422 頭)

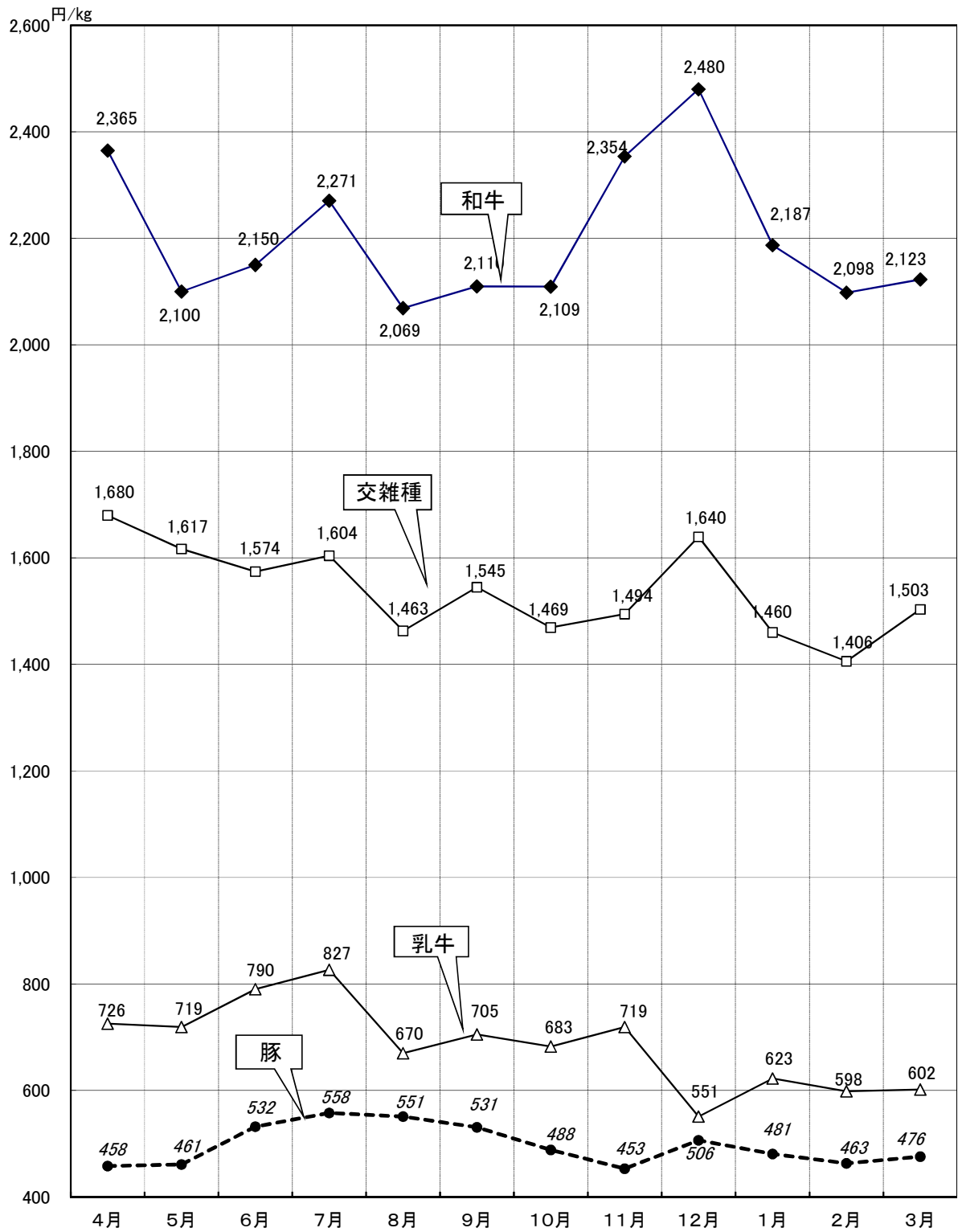


()内は、構成比率

6. 年度別卸売価格



7. 令和3年度 月別卸売価格



統 計 表

第 1 表	入荷頭数(月別・畜種別)
第 2 表	入荷頭数(年度別・畜種別)
第 3 表	と畜頭数(成牛・県別)
第 4 表	と畜頭数(豚・県別)
第 5 表	取扱高(月別・畜種別)
第 6 表	総取扱高(年度別)
第 7 表	卸売価格(規格別・性別)
第 8 表	年度別 卸売価格(成牛・規格別)
第 9 表	月別 卸売価格(成牛・規格別)
第10表	卸売価格(豚・年度・月・規格別)

使用上の注意

「－」は皆無、「0」は単位未満を表す。

平均は加重平均である。

第1表

入荷頭数 (月別・畜種別)

年 月	開場 日数	内											
		成						牛					
		和 牛			交 雑 種			乳 牛			外 国 牛		
		と畜	枝入荷	計	と畜	枝入荷	計	と畜	枝入荷	計	と畜	枝入荷	計
3.1	18	1,461	—	1,461	382	—	382	201	—	201	—	—	—
2	18	1,443	—	1,443	348	—	348	197	—	197	—	—	—
3	23	1,843	—	1,843	372	—	372	243	—	243	—	—	—
3.4	21	1,792	—	1,792	428	—	428	156	—	156	—	—	—
5	18	1,654	—	1,654	441	—	441	152	—	152	—	—	—
6	22	1,550	—	1,550	535	—	535	191	—	191	—	—	—
7	20	1,833	—	1,833	459	—	459	108	—	108	—	—	—
8	20	1,348	—	1,348	447	—	447	202	—	202	—	—	—
9	20	1,607	—	1,607	435	—	435	185	—	185	—	—	—
10	21	1,628	—	1,628	573	—	573	177	—	177	—	—	—
11	22	1,946	—	1,946	597	—	597	112	—	112	—	—	—
12	21	1,710	—	1,710	488	—	488	58	—	58	—	—	—
年計	244	19,815	—	19,815	5,505	—	5,505	1,982	—	1,982	—	—	—
4.1	18	1,653	—	1,653	473	—	473	121	—	121	—	—	—
2	18	1,475	—	1,475	500	—	500	149	—	149	—	—	—
3	22	1,882	—	1,882	512	—	512	240	—	240	—	—	—
年度計	243	20,078	—	20,078	5,888	—	5,888	1,851	—	1,851	—	—	—
2年度	247	18,732	—	18,732	4,912	—	4,912	2,201	—	2,201	—	—	—
前年度比 (%)	-98	(107.2)	—	(107.2)	(119.9)	—	(119.9)	(84.1)	—	(84.1)	—	—	—
1日平均		82.6	—	82.6	24.2	—	24.2	7.6	—	7.6	—	—	—
1ヶ月平均		1,673.2	—	1,673.2	490.7	—	490.7	154.3	—	154.3	—	—	—

(単位:頭)

訳														
計			子牛			羊			豚			馬		
と畜	枝入荷	計	と畜	枝入荷	計	と畜	枝入荷	計	と畜	枝入荷	計	と畜	枝入荷	計
2,044	—	2,044	5	—	5	—	—	—	10,356	—	10,356	—	—	—
1,988	—	1,988	—	—	—	—	—	—	9,822	—	9,822	—	—	—
2,458	—	2,458	1	—	1	—	—	—	11,289	—	11,289	—	—	—
2,376	—	2,376	1	—	1	—	—	—	10,597	—	10,597	—	—	—
2,247	—	2,247	2	—	2	—	—	—	9,407	—	9,407	—	—	—
2,276	—	2,276	3	—	3	—	—	—	10,237	—	10,237	—	—	—
2,400	—	2,400	2	—	2	—	—	—	9,755	—	9,755	—	—	—
1,997	—	1,997	—	—	—	—	—	—	9,636	—	9,636	—	—	—
2,227	—	2,227	1	—	1	—	—	—	10,389	—	10,389	—	—	—
2,378	—	2,378	1	—	1	—	—	—	10,980	—	10,980	—	—	—
2,655	—	2,655	—	—	—	—	—	—	11,062	—	11,062	—	—	—
2,256	—	2,256	—	—	—	—	—	—	10,576	—	10,576	—	—	—
27,302	—	27,302	16	—	16	—	—	—	124,106	—	124,106	—	—	—
2,247	—	2,247	—	—	—	—	—	—	10,471	—	10,471	—	—	—
2,124	—	2,124	—	—	—	—	—	—	9,760	—	9,760	—	—	—
2,634	—	2,634	—	—	—	—	—	—	10,719	—	10,719	—	—	—
27,817	—	27,817	10	—	10	—	—	—	123,589	—	123,589	—	—	—
25,845	—	25,845	15	—	15	—	—	—	125,986	—	125,986	—	—	—
(107.6)	—	(107.6)	(66.7)	—	(66.7)	—	—	—	(98.1)	—	(98.1)	—	—	—
114.5	—	114.5	0.0	—	0.0	—	—	—	508.6	—	508.6	—	—	—
2,318.1	—	2,318.1	0.8	—	0.8	—	—	—	10,299.1	—	10,299.1	—	—	—

第2表

入荷頭数 (年度別・畜種別)

年 度	開場 日数	内											
		成									牛		
		和 牛			交 雑 種			乳 牛			外 国 牛		
		と畜	枝入荷	計	と畜	枝入荷	計	と畜	枝入荷	計	と畜	枝入荷	計
20年	245	9,053	10	9,063	6,307	—	6,307	1,414	—	1,414	—	—	—
21年	245	10,385	—	10,385	5,987	—	5,987	1,182	—	1,182	—	—	—
22年	246	12,224	—	12,224	4,988	—	4,988	1,414	—	1,414	—	—	—
23年	249	13,935	—	13,935	4,553	—	4,553	1,991	—	1,991	—	—	—
24年	242	15,265	—	15,265	4,688	—	4,688	1,828	—	1,828	—	—	—
25年	241	15,655	—	15,655	5,391	—	5,391	3,166	—	3,166	—	—	—
26年	243	14,423	—	14,423	5,635	—	5,635	3,626	—	3,626	—	—	—
27年	243	14,215	—	14,215	5,701	—	5,701	3,527	—	3,527	—	—	—
28年	241	12,504	—	12,504	5,666	—	5,666	2,928	—	2,928	—	—	—
29年	245	12,834	—	12,834	6,023	—	6,023	2,851	—	2,851	—	—	—
30年	245	14,467	—	14,467	6,240	—	6,240	2,593	—	2,593	—	—	—
31年	244	14,745	—	14,745	6,148	—	6,148	2,427	—	2,427	—	—	—
2年	247	18,732	—	18,732	4,912	—	4,912	2,201	—	2,201	—	—	—
3年	243	20,078	—	20,078	5,888	—	5,888	1,851	—	1,851	—	—	—
	構成比	—	—	72.2%	—	—	21.2%	—	—	6.7%	—	—	0.0%

(単位:頭)

訳														
計			子牛			羊			豚			馬		
と畜	枝入荷	計	と畜	枝入荷	計	と畜	枝入荷	計	と畜	枝入荷	計	と畜	枝入荷	計
16,774	10	16,784	47	—	47	5	—	5	80,908	—	80,908	—	—	—
17,554	—	17,554	34	—	34	—	—	—	114,519	—	114,519	—	—	—
18,626	—	18,626	33	—	33	—	—	—	127,930	—	127,930	—	—	—
20,479	—	20,479	27	—	27	—	—	—	133,969	—	133,969	—	—	—
21,781	—	21,781	33	—	33	—	—	—	132,441	—	132,441	—	—	—
24,212	—	24,212	19	—	19	—	—	—	137,150	—	137,150	—	—	—
23,684	—	23,684	48	—	48	—	—	—	131,156	—	131,156	—	—	—
23,443	—	23,443	35	—	35	—	—	—	137,507	—	137,507	—	—	—
21,098	—	21,098	21	—	21	—	—	—	133,440	—	133,440	—	—	—
21,708	—	21,708	15	—	15	—	—	—	132,800	—	132,800	—	—	—
23,300	—	23,300	17	—	17	—	—	—	124,184	—	124,184	—	—	—
23,320	—	23,320	12	—	12	—	—	—	128,877	—	128,877	—	—	—
25,845	—	25,845	15	—	15	—	—	—	125,986	—	125,986	—	—	—
27,817	—	27,817	10	—	10	—	—	—	123,589	—	123,589	—	—	—
—	—	100.0%												

第3表

と畜頭数 (成牛・県別)

(単位:頭)

年度	と畜頭数 ()は、前年度比	内					訳				上段()は、出荷順位 下段()は、前年度比
		福 岡	佐 賀	長 崎	熊 本	大 分	宮 崎	鹿 児 島	山 口	その他	
19年	17,240 (106.3)	(1) 6,201 (104.8)	(2) 3,579 (99.2)	(4) 1,322 (103.9)	(3) 2,291 (87.5)	(6) 1,103 (136.3)	(7) 882 (180.7)	(5) 1,266 (144.4)	(8) 420 (110.8)	(9) 176 (71.8)	
20年	16,774 (97.3)	(1) 5,087 (82.0)	(2) 3,403 (95.1)	(5) 1,348 (102.0)	(3) 1,826 (79.7)	(6) 1,309 (118.7)	(4) 1,801 (204.2)	(7) 1,227 (96.9)	(8) 533 (126.9)	(9) 240 (136.4)	
21年	17,554 (104.7)	(1) 5,278 (103.8)	(2) 3,243 (95.3)	(6) 1,665 (123.5)	(5) 1,666 (91.2)	(4) 1,775 (135.6)	(3) 1,931 (107.2)	(7) 1,025 (83.5)	(8) 604 (113.3)	(9) 367 (152.9)	
22年	18,626 (106.1)	(1) 5,461 (103.5)	(2) 3,633 (112.0)	(3) 1,764 (105.9)	(7) 1,550 (93.0)	(6) 1,633 (92.0)	(5) 1,659 (85.9)	(4) 1,748 (170.5)	(8) 662 (109.6)	(9) 516 (140.6)	
23年	20,479 (109.9)	(1) 5,450 (99.8)	(2) 4,668 (128.5)	(5) 1,898 (107.6)	(7) 1,375 (88.7)	(4) 1,960 (120.0)	(6) 1,712 (103.2)	(3) 1,996 (114.2)	(8) 811 (122.5)	(9) 609 (118.0)	
24年	21,781 (106.4)	(1) 5,178 (95.0)	(2) 4,541 (97.3)	(5) 1,817 (95.7)	(7) 1,655 (120.4)	(4) 2,368 (120.8)	(3) 2,416 (141.1)	(6) 1,775 (88.9)	(9) 765 (94.3)	(8) 1,266 (207.9)	
25年	24,212 (111.2)	(1) 5,413 (104.5)	(2) 4,611 (101.5)	(5) 2,418 (133.1)	(7) 1,926 (116.4)	(3) 3,080 (130.1)	(4) 2,676 (110.8)	(6) 2,385 (134.4)	(8) 906 (118.4)	(9) 797 (63.0)	
26年	23,684 (97.8)	(2) 4,567 (84.4)	(1) 4,740 (102.8)	(4) 2,737 (113.2)	(7) 2,250 (116.8)	(3) 2,848 (92.5)	(5) 2,526 (94.4)	(6) 2,319 (97.2)	(8) 1,031 (113.8)	(9) 666 (83.6)	
27年	23,443 (99.0)	(2) 4,480 (98.1)	(1) 4,938 (104.2)	(5) 2,596 (94.8)	(6) 2,540 (112.9)	(3) 2,640 (92.7)	(4) 2,622 (103.8)	(7) 2,090 (90.1)	(8) 989 (95.9)	(9) 548 (82.3)	
28年	21,098 (90.0)	(2) 4,102 (91.6)	(1) 4,902 (99.3)	(4) 2,401 (92.5)	(6) 2,002 (78.8)	(3) 2,574 (97.5)	(5) 2,164 (82.5)	(7) 1,788 (85.6)	(8) 786 (79.5)	(9) 379 (69.2)	
29年	21,708 (102.9)	(2) 3,789 (92.4)	(1) 5,006 (102.1)	(4) 2,417 (100.7)	(5) 2,314 (115.6)	(3) 2,838 (110.3)	(6) 2,246 (103.8)	(7) 2,020 (113.0)	(8) 799 (101.7)	(9) 279 (73.6)	
30年	23,300 (107.3)	(2) 3,573 (94.3)	(1) 5,046 (100.8)	(4) 2,872 (118.8)	(5) 2,686 (116.1)	(6) 2,678 (94.4)	(3) 2,962 (131.9)	(7) 2,466 (122.1)	(8) 543 (68.0)	(9) 474 (169.9)	
31年	23,320 (100.1)	(3) 3,639 (101.8)	(1) 4,113 (81.5)	(6) 2,745 (95.6)	(5) 2,866 (106.7)	(7) 2,261 (84.4)	(2) 3,677 (124.1)	(4) 2,972 (120.5)	(9) 520 (95.8)	(8) 527 (111.2)	
2年	25,845 (110.8)	(5) 3,514 (96.6)	(1) 5,040 (122.5)	(3) 3,707 (135.0)	(6) 2,506 (87.4)	(7) 2,260 (100.0)	(4) 3,697 (100.5)	(2) 4,115 (138.5)	(8) 549 (105.6)	(9) 457 (86.7)	
3年	27,817 (107.6)	(4) 3,640 (103.6)	(1) 5,782 (114.7)	(5) 3,302 (89.1)	(6) 3,012 (120.2)	(7) 2,285 (101.1)	(3) 3,726 (100.8)	(2) 4,975 (120.9)	(8) 570 (103.8)	(9) 525 (114.9)	
構成比 (%)	100.0	13.1	20.8	11.9	10.8	8.2	13.4	17.9	2.0	1.9	

第4表

と畜頭数 (豚・県別)

(単位:頭)

年度	と畜頭数 ()は、前年度比	内					訳			上段()は、出荷順位 下段()は、前年度比	
		福 岡	佐 賀	長 崎	熊 本	大 分	宮 崎	鹿 児 島	山 口	その他	
19年	78,553 (102.0)	(3) 14,079 (118.4)	(2) 18,187 (102.1)	(5) 6,045 (120.9)	(6) 2,712 (80.0)	(4) 12,856 (92.8)	— — (—)	— — (—)	(1) 24,674 (98.3)	— — (—)	
20年	80,908 (103.0)	(3) 14,312 (101.7)	(1) 28,087 (154.4)	(6) 337 (5.6)	(5) 3,540 (130.5)	(4) 11,938 (92.9)	— — (—)	— — (—)	(2) 22,694 (92.0)	— — (—)	
21年	114,519 (141.5)	(4) 15,560 (108.7)	(1) 48,039 (171.0)	(7) 535 (158.8)	(5) 3,902 (110.2)	(3) 20,283 (169.9)	(6) 1,477 (—)	(8) 214 (—)	(2) 24,509 (108.0)	— — (—)	
22年	127,930 (111.7)	(4) 17,101 (109.9)	(1) 52,278 (108.8)	(8) 265 (49.5)	(5) 5,214 (133.6)	(2) 25,081 (123.7)	(7) 1,753 (118.7)	(6) 2,800 (1,308.4)	(3) 23,438 (95.6)	— — (—)	
23年	133,969 (104.7)	(4) 16,014 (93.6)	(1) 53,740 (102.8)	(8) 200 (75.5)	(5) 8,518 (163.4)	(2) 25,948 (103.5)	(7) 1,378 (78.6)	(6) 2,771 (99.0)	(3) 25,400 (108.4)	— — (—)	
24年	132,441 (98.9)	(4) 17,366 (108.4)	(1) 54,984 (102.3)	(8) 449 (224.5)	(5) 4,724 (55.5)	(3) 25,966 (100.1)	(7) 1,010 (73.3)	(6) 1,454 (52.5)	(2) 26,488 (104.3)	— — (—)	
25年	137,150 (103.6)	(4) 18,673 (107.5)	(1) 56,425 (102.6)	(6) 390 (86.9)	(5) 4,105 (86.9)	(3) 27,959 (107.7)	(7) 123 (12.2)	— — (—)	(2) 29,475 (111.3)	— — (—)	
26年	131,156 (95.6)	(4) 13,570 (72.7)	(1) 54,802 (97.1)	(5) 4,710 (1,207.7)	(6) 4,620 (112.5)	(3) 25,430 (91.0)	(7) 285 (231.7)	(8) 53 (—)	(2) 27,686 (93.9)	— — (—)	
27年	137,507 (104.8)	(4) 14,153 (104.3)	(1) 57,745 (105.4)	(6) 3,416 (72.5)	(5) 3,535 (76.5)	(2) 30,128 (118.5)	(7) 855 (300.0)	— — (—)	(3) 27,675 (100.0)	— — (—)	
28年	133,440 (97.0)	(4) 14,116 (99.7)	(1) 60,003 (103.9)	(6) 2,293 (67.1)	(5) 3,977 (112.5)	(2) 34,323 (113.9)	(7) 356 (41.6)	— — (—)	(3) 18,372 (66.4)	— — (—)	
29年	132,800 (99.5)	(4) 15,718 (111.3)	(1) 58,985 (98.3)	(6) 1,423 (62.1)	(5) 9,030 (227.1)	(2) 31,429 (91.6)	(7) 267 (75.0)	(8) 11 (—)	(3) 15,937 (86.7)	— — (—)	
30年	124,184 (93.5)	(4) 14,932 (95.0)	(1) 58,059 (98.4)	(6) 623 (43.8)	(5) 8,649 (95.8)	(2) 25,316 (80.5)	(7) 232 (86.9)	— — (—)	(3) 16,373 (102.7)	— — (—)	
31年	128,877 (103.8)	(4) 15,947 (106.8)	(1) 61,794 (106.4)	(7) 60 (9.6)	(5) 8,806 (101.8)	(2) 24,798 (98.0)	(6) 95 (40.9)	— — (—)	(3) 17,377 (106.1)	— — (—)	
2年	125,986 (97.8)	(4) 15,698 (98.4)	(1) 60,058 (97.2)	(6) 405 (675.0)	(5) 7,202 (81.8)	(2) 24,404 (98.4)	(7) 279 (293.7)	— — (—)	(3) 17,740 (102.1)	(8) 200 (—)	
3年	123,589 (98.1)	(4) 13,547 (86.3)	(1) 59,865 (99.7)	(7) 90 (22.2)	(5) 7,087 (98.4)	(2) 24,826 (101.7)	(6) 144 (51.6)	— — (—)	(3) 18,030 (101.6)	— — (—)	
構成比 (%)	100.0	11.0	48.4	0.1	5.7	20.1	0.1	0.0	14.6	0.0	

第5表

取扱高（月別・畜種別）（1）

年月	成								
	和牛			交雑種			乳牛		
	頭数	重量	金額	頭数	重量	金額	頭数	重量	金額
3.1	1,407	614,914.3	1,356,069,399	362	183,187.4	282,578,105	197	68,348.0	44,620,170
2	1,422	625,216.2	1,358,848,277	326	165,479.1	261,936,757	191	67,743.1	46,258,470
3	1,794	782,409.4	1,742,024,378	403	204,453.8	336,035,369	237	80,863.5	53,512,054
3.4	1,897	854,507.7	2,020,931,697	436	222,439.5	373,650,418	156	52,908.4	38,390,384
5	1,552	681,318.7	1,430,875,102	420	212,363.5	343,311,077	147	52,209.7	37,540,332
6	1,533	664,035.1	1,427,698,110	539	260,139.2	409,563,814	189	64,464.5	50,938,816
7	1,858	839,596.6	1,906,635,248	443	219,316.8	351,810,636	105	35,588.1	29,414,924
8	1,413	618,581.1	1,279,785,044	469	229,447.0	335,641,267	174	56,812.3	38,062,319
9	1,515	662,899.8	1,398,664,725	434	213,871.3	330,407,177	199	66,545.1	46,925,700
10	1,628	707,134.4	1,491,602,121	562	272,371.0	400,179,785	182	58,814.6	40,147,033
11	1,956	895,298.7	2,107,563,043	584	289,328.0	432,348,056	106	36,928.9	26,557,286
12	1,795	827,293.3	2,051,714,877	522	259,816.7	425,971,784	61	20,117.9	11,082,833
年計	19,770	8,773,205.3	19,572,412,021	5,500	2,732,213.3	4,283,434,245	1,944	661,344.1	463,450,321
4.1	1,565	694,673.1	1,519,312,850	449	226,795.2	331,088,958	112	37,437.2	23,308,861
2	1,452	645,526.2	1,354,342,900	504	254,778.7	358,194,061	149	50,189.3	30,035,880
3	1,879	830,367.4	1,762,870,771	513	260,218.6	391,186,932	223	77,452.3	46,602,884
年度計	20,043	8,921,232.1	19,751,996,488	5,875	2,920,885.5	4,483,353,965	1,803	609,468.3	419,007,252
2年度	18,594	8,250,186.2	16,485,427,753	4,922	2,462,106.6	3,714,496,888	2,177	754,270.2	543,219,829
前年度比(%)	(107.8)	(108.1)	(119.8)	(119.4)	(118.6)	(120.7)	(82.8)	(80.8)	(77.1)

(単位:頭・kg・円)

牛						子 牛		
外 国 牛			計					
頭 数	重 量	金 額	頭 数	重 量	金 額	頭 数	重 量	金 額
—	—	—	1,966	866,449.7	1,683,267,674	5	626.4	247,165
—	—	—	1,939	858,438.4	1,667,043,504	—	—	—
—	—	—	2,434	1,067,726.7	2,131,571,801	1	183.2	91,211
—	—	—	2,489	1,129,855.6	2,432,972,499	1	71.2	31,604
—	—	—	2,119	945,891.9	1,811,726,511	1	95.5	21,041
—	—	—	2,261	988,638.8	1,888,200,740	4	577.7	267,874
—	—	—	2,406	1,094,501.5	2,287,860,808	2	244.6	86,957
—	—	—	2,056	904,840.4	1,653,488,630	—	—	—
—	—	—	2,148	943,316.2	1,775,997,602	—	—	—
—	—	—	2,372	1,038,320.0	1,931,928,939	1	182.2	80,284
—	—	—	2,646	1,221,555.6	2,566,468,385	—	—	—
—	—	—	2,378	1,107,227.9	2,488,769,494	—	—	—
—	—	—	27,214	12,166,762.7	24,319,296,587	15	1,980.8	826,136
—	—	—	2,126	958,905.5	1,873,710,669	—	—	—
—	—	—	2,105	950,494.2	1,742,572,841	—	—	—
—	—	—	2,615	1,168,038.3	2,200,660,587	—	—	—
—	—	—	27,721	12,451,585.9	24,654,357,705	9	1,171.2	487,760
—	—	—	25,693	11,466,563.0	20,743,144,470	15	1,993.8	1,003,165
—	—	—	(107.9)	(108.6)	(118.9)	(60.0)	(58.7)	(48.6)

第5表

取扱高（月別・畜種別）（2）

年 月	羊			豚			枝 肉 計		
	頭 数	重 量	金 額	頭 数	重 量	金 額	頭 数	重 量	金 額
3.1	—	—	—	9,763	753,048.2	388,612,475	11,734	1,620,124.3	2,072,127,314
2	—	—	—	9,798	750,131.4	356,785,939	11,737	1,608,569.8	2,023,829,443
3	—	—	—	11,455	890,482.0	409,843,132	13,890	1,958,391.9	2,541,506,144
3.4	—	—	—	11,001	844,031.3	386,749,215	13,491	1,973,958.1	2,819,753,318
5	—	—	—	8,994	701,230.2	323,219,425	11,114	1,647,217.6	2,134,966,977
6	—	—	—	10,236	789,683.9	420,140,876	12,501	1,778,900.4	2,308,609,490
7	—	—	—	9,589	735,268.6	410,180,755	11,997	1,830,014.7	2,698,128,520
8	—	—	—	9,635	733,069.6	404,078,659	11,691	1,637,910.0	2,057,567,289
9	—	—	—	10,310	783,129.6	415,602,167	12,458	1,726,445.8	2,191,599,769
10	—	—	—	10,999	839,893.0	410,046,495	13,372	1,878,395.2	2,342,055,718
11	—	—	—	11,081	848,131.2	384,396,907	13,727	2,069,686.8	2,950,865,292
12	—	—	—	11,082	844,818.2	427,759,445	13,460	1,952,046.1	2,916,528,939
年計	—	—	—	123,943	9,512,917.2	4,737,415,490	151,172	21,681,660.7	29,057,538,213
4.1	—	—	—	9,992	785,681.2	377,824,287	12,118	1,744,586.7	2,251,534,956
2	—	—	—	9,806	760,402.2	352,188,539	11,911	1,710,896.4	2,094,761,380
3	—	—	—	10,697	823,153.5	391,789,234	13,312	1,991,191.8	2,592,449,821
年度計	—	—	—	123,422	9,488,492.5	4,703,976,004	151,152	21,941,249.6	29,358,821,469
2年度	—	—	—	125,903	9,657,195.9	5,089,077,902	151,611	21,125,752.7	25,833,225,537
前年度比(%)	—	—	—	(98.0)	(98.3)	(92.4)	(99.7)	(103.9)	(113.6)

第5表

取扱高（月別・畜種別）（3）

年月	国産部分肉							
	牛		豚		計		牛	
	重量	金額	重量	金額	重量	金額	重量	金額
3.1	363.0	1,342,228	—	—	363.0	1,342,228	162,659.7	36,971,992
2	562.3	1,775,635	—	—	562.3	1,775,635	163,302.6	30,403,228
3	1,092.6	3,586,558	—	—	1,092.6	3,586,558	198,449.3	39,341,929
3.4	1,007.9	2,602,188	—	—	1,007.9	2,602,188	215,820.9	48,446,000
5	590.3	1,692,577	—	—	590.3	1,692,577	177,587.1	33,338,555
6	900.6	2,923,773	—	—	900.6	2,923,773	189,558.0	35,373,321
7	1,056.5	3,411,408	—	—	1,056.5	3,411,408	214,184.4	38,988,175
8	422.8	1,081,827	—	—	422.8	1,081,827	159,977.2	33,161,718
9	455.0	1,406,848	—	—	455.0	1,406,848	163,543.2	33,007,918
10	411.9	1,302,556	—	—	411.9	1,302,556	181,595.5	38,145,396
11	1,069.3	4,045,460	—	—	1,069.3	4,045,460	214,257.5	55,832,473
12	635.3	2,379,360	—	—	635.3	2,379,360	196,212.6	51,020,627
年計	8,567.5	27,550,418	—	—	8,567.5	27,550,418	2,237,148.0	474,031,332
4.1	504.3	1,979,991	—	—	504.3	1,979,991	167,406.7	37,363,547
2	235.3	721,337	—	—	235.3	721,337	169,157.3	32,053,261
3	555.4	2,153,945	—	—	555.4	2,153,945	206,003.3	37,194,278
年度計	7,844.6	25,701,270	—	—	7,844.6	25,701,270	2,255,303.7	473,925,269
2年度	7,328.1	21,928,679	—	—	7,328.1	21,928,679	2,158,376.9	511,346,934
前年度比(%)	(107.0)	(117.2)	—	—	(107.0)	(117.2)	(104.5)	(92.7)

(単位:頭・kg・円)

副 生 物								合 計	
豚		原 皮		輸 入		計			
重 量	金 額	牛金額	豚金額	重 量	金 額	重 量	金 額	重 量	金 額
72,424.3	6,526,234	94,117	228,833	—	—	235,084.0	43,821,176	1,855,571.3	2,117,290,718
71,418.8	5,695,822	93,508	228,426	—	—	234,721.4	36,420,984	1,843,853.5	2,062,026,062
91,751.6	7,100,202	115,611	269,225	—	—	290,200.9	46,826,967	2,249,685.4	2,591,919,669
87,089.8	7,202,401	115,829	257,537	—	—	302,910.7	56,021,767	2,277,876.7	2,878,377,273
68,342.1	5,215,428	99,280	209,619	—	—	245,929.2	38,862,882	1,893,737.1	2,175,522,436
78,939.7	5,960,876	108,026	303,480	—	—	268,497.7	41,745,703	2,048,298.7	2,353,278,966
76,006.2	5,527,018	111,530	302,676	—	—	290,190.6	44,929,399	2,121,261.8	2,746,469,327
74,470.7	5,486,726	97,769	299,376	—	—	234,447.9	39,045,589	1,872,780.7	2,097,694,705
77,513.0	5,938,521	102,399	325,347	—	—	241,056.2	39,374,185	1,967,957.0	2,232,380,802
82,947.5	6,654,884	111,462	348,579	—	—	264,543.0	45,260,321	2,143,350.1	2,388,618,595
85,047.7	7,374,714	120,826	351,879	—	—	299,305.2	63,679,892	2,370,061.3	3,018,590,644
83,969.0	7,243,917	104,399	352,341	—	—	280,181.6	58,721,284	2,232,863.0	2,977,629,583
949,920.4	75,926,743	1,274,756	3,477,318	—	—	3,187,068.4	554,710,149	24,877,296.6	29,639,798,780
67,933.3	6,672,768	95,409	318,549	—	—	235,340.0	44,450,273	1,980,431.0	2,297,965,220
70,429.8	6,472,528	94,532	309,903	—	—	239,587.1	38,930,224	1,950,718.8	2,134,412,941
86,521.6	7,038,056	117,017	340,890	—	—	292,524.9	44,690,241	2,284,272.1	2,639,294,007
939,210.4	76,787,837	1,278,478	3,720,176	—	—	3,194,514.1	555,711,760	25,143,608.3	29,940,234,499
953,085.9	81,923,172	4,402,394	3,314,237	—	—	3,111,462.8	600,986,737	24,244,543.6	26,456,140,953
(98.5)	(93.7)	(29.0)	(112.2)	—	—	(102.7)	(92.5)	(103.7)	(113.2)

第6表

総取扱高（年度別）

区分			24年度	25年度	26年度	27年度	
国	成牛	和牛	頭数	15,249	15,636	14,404	14,132
			重量	6,112,974.4	6,427,285.9	5,995,687.6	6,053,119.0
			金額	8,597,430,311	10,483,121,397	10,933,871,081	13,470,725,890
		交雑種	頭数	4,665	5,411	5,628	5,711
			重量	2,048,555.9	2,446,760.7	2,527,739.6	2,628,152.0
			金額	2,249,010,280	2,929,554,076	3,313,400,152	4,236,230,368
		乳牛	頭数	1,815	3,156	3,564	3,506
			重量	635,268.7	1,106,884.2	1,191,984.7	1,157,821.4
			金額	311,756,732	706,929,783	860,033,138	962,683,215
		外国種	頭数	—	—	—	—
			重量	—	—	—	—
			金額	—	—	—	—
		計	と畜頭数	21,781	24,212	23,684	23,443
			頭数	21,729	24,203	23,596	23,349
			重量	8,796,799.0	9,980,930.8	9,715,411.9	9,839,092.4
	金額		11,158,197,323	14,119,605,256	15,107,304,371	18,669,639,473	
	豚	と畜頭数	132,441	137,150	131,156	137,507	
		頭数	132,462	137,454	130,870	137,437	
		重量	10,160,474.9	10,455,593.1	10,032,710.5	10,490,660.0	
		金額	4,226,953,011	4,961,187,713	5,554,802,987	5,372,464,034	
子牛	頭数	32	19	47	35		
	重量	4,280.4	2,408.9	5,590.4	4,208.6		
	金額	1,058,117	1,126,269	3,291,368	2,762,592		
羊	頭数	—	—	—	—		
	重量	—	—	—	—		
	金額	—	—	—	—		
国産部分肉	牛	重量	32,319.9	41,069.1	37,025.8	33,716.0	
		金額	73,866,874	97,598,487	98,170,429	103,526,169	
	豚	重量	—	—	—	—	
金額		—	—	—	—		
計	重量	32,319.9	41,069.1	37,025.8	33,716.0		
	金額	73,866,874	97,598,487	98,170,429	103,526,169		
計	牛	重量	8,829,118.9	10,021,999.9	9,752,437.7	9,872,808.4	
		金額	11,232,064,197	14,217,203,743	15,205,474,800	18,773,165,642	
	豚	重量	10,160,474.9	10,455,593.1	10,032,710.5	10,490,660.0	
		金額	4,226,953,011	4,961,187,713	5,554,802,987	5,372,464,034	
	子牛・羊	重量	4,280.4	2,408.9	5,590.4	4,208.6	
		金額	1,058,117	1,126,269	3,291,368	2,762,592	
合計	重量	18,993,874.2	20,480,001.9	19,790,738.6	20,367,677.0		
	金額	15,460,075,325	19,179,517,725	20,763,569,155	24,148,392,268		
輸入肉	牛	枝肉	頭数	—	—	—	—
			重量	—	—	—	—
			金額	—	—	—	—
		部分肉	重量	—	—	—	—
			金額	—	—	—	—
			計	重量	—	—	—
	金額	—	—	—	—		
	豚	部分肉	重量	—	—	—	—
			金額	—	—	—	—
	鶏	部分肉	重量	—	—	—	—
金額			—	—	—	—	
合計	重量	—	—	—	—		
	金額	—	—	—	—		
副生物			重量	2,878,240.7	3,127,176.8	3,165,019.2	3,186,127.8
			金額	498,566,154	543,670,232	572,531,545	620,601,885
総合計			頭数	154,223	161,676	154,513	160,821
			重量	21,872,114.9	23,607,178.7	22,955,757.8	23,553,804.8
			金額	15,958,641,479	19,723,187,957	21,336,100,700	24,768,994,153

※副生物には、輸入物を含む。

第7表-1

卸売価格 (和牛)

めす

	頭数 (頭)	重量 (kg)	金額 (円)	平均重量 (kg/頭)	平均金額 (円/頭)	頭数比率 (%)	単価 (円/kg)			
							高値	安値	平均	
A	5	1,707	787,642.0	2,111,165,713	461	1,236,770	13.8	4,399	1,080	2,680
	4	2,308	1,019,502.6	2,314,051,288	442	1,002,622	18.6	3,157	1,080	2,270
	3	1,904	809,344.5	1,494,624,955	425	784,992	15.3	2,658	1,080	1,847
	2	2,649	1,051,796.8	1,571,139,482	397	593,107	21.3	2,409	684	1,494
	1	1	308.8	304,155	309	304,155	0.0	985	985	985
	計	8,569	3,668,594.7	7,491,285,593	428	874,231	69.1	4,399	684	2,042
B	5	43	18,951.0	46,162,793	441	1,073,553	0.3	2,892	1,512	2,436
	4	237	100,872.6	201,658,983	426	850,882	1.9	2,890	1,080	1,999
	3	570	230,941.6	381,996,679	405	670,170	4.6	2,523	972	1,654
	2	2,744	982,254.6	1,344,569,751	358	490,004	22.1	2,268	433	1,369
	1	21	5,760.9	5,933,701	274	282,557	0.2	1,483	658	1,030
	計	3,615	1,338,780.7	1,980,321,907	370	547,807	29.1	2,892	433	1,479
C	5	1	570.2	1,170,666	570	1,170,666	0.0	2,053	2,053	2,053
	4	1	383.7	622,008	384	622,008	0.0	1,621	1,621	1,621
	3	6	2,512.7	3,537,717	419	589,620	0.0	1,506	1,290	1,408
	2	101	29,879.5	35,920,096	296	355,645	0.8	1,580	757	1,202
	1	115	24,276.0	21,349,998	211	185,652	0.9	1,516	217	879
	計	224	57,622.1	62,600,485	257	279,466	1.8	2,053	217	1,086
計	5	1,751	807,163.2	2,158,499,172	461	1,232,724	14.1	4,399	1,080	2,674
	4	2,546	1,120,758.9	2,516,332,279	440	988,347	20.5	3,157	1,080	2,245
	3	2,480	1,042,798.8	1,880,159,351	420	758,129	20.0	2,658	972	1,803
	2	5,494	2,063,930.9	2,951,629,329	376	537,246	44.3	2,409	433	1,430
	1	137	30,345.7	27,587,854	222	201,371	1.1	1,516	217	909
	計	12,408	5,064,997.5	9,534,207,985	408	768,392	100.0	4,399	217	1,882

おす

	頭数 (頭)	重量 (kg)	金額 (円)	平均重量 (kg/頭)	平均金額 (円/頭)	頭数比率 (%)	単価 (円/kg)			
							高値	安値	平均	
A	5	—	—	—	—	—	—	—	—	
	4	—	—	—	—	—	—	—	—	
	3	—	—	—	—	—	—	—	—	
	2	—	—	—	—	—	—	—	—	
	1	—	—	—	—	—	—	—	—	
	計	—	—	—	—	—	—	—	—	
B	5	—	—	—	—	—	—	—	—	
	4	—	—	—	—	—	—	—	—	
	3	—	—	—	—	—	—	—	—	
	2	—	—	—	—	—	—	—	—	
	1	—	—	—	—	—	—	—	—	
	計	—	—	—	—	—	—	—	—	
C	5	—	—	—	—	—	—	—	—	
	4	—	—	—	—	—	—	—	—	
	3	—	—	—	—	—	—	—	—	
	2	—	—	—	—	—	—	—	—	
	1	9	3,597.9	1,465,325	400	162,814	100.0	778	271	407
	計	9	3,597.9	1,465,325	400	162,814	100.0	778	271	407
計	5	—	—	—	—	—	—	—	—	
	4	—	—	—	—	—	—	—	—	
	3	—	—	—	—	—	—	—	—	
	2	—	—	—	—	—	—	—	—	
	1	9	3,597.9	1,465,325	400	162,814	100.0	778	271	407
	計	9	3,597.9	1,465,325	400	162,814	100.0	778	271	407

去勢

	頭数 (頭)	重量 (kg)	金額 (円)	平均重量 (kg/頭)	平均金額 (円/頭)	頭数比率 (%)	単価 (円/kg)			
							高値	安値	平均	
A	5	4,185	2,181,430.0	6,213,219,020	521	1,484,640	54.9	6,482	1,405	2,848
	4	2,383	1,178,290.7	2,936,583,587	494	1,232,305	31.2	3,278	604	2,492
	3	646	308,865.7	693,175,700	478	1,073,027	8.5	2,594	872	2,244
	2	90	40,798.7	78,977,340	453	877,526	1.2	2,462	1,135	1,936
	1	—	—	—	—	—	—	—	—	—
	計	7,304	3,709,385.1	9,921,955,647	508	1,358,428	95.8	6,482	604	2,675
B	5	47	22,802.9	56,314,140	485	1,198,173	0.6	3,280	1,620	2,470
	4	91	44,199.9	102,408,932	486	1,125,373	1.2	2,864	1,115	2,317
	3	88	37,816.9	78,598,953	430	893,170	1.2	2,476	1,404	2,078
	2	70	29,388.2	45,376,773	420	648,240	0.9	2,449	1,045	1,544
	1	—	—	—	—	—	—	—	—	—
	計	296	134,207.9	282,698,798	453	955,064	3.9	3,280	1,045	2,106
C	5	—	—	—	—	—	—	—	—	—
	4	—	—	—	—	—	—	—	—	—
	3	7	2,920.3	5,016,726	417	716,675	0.1	2,237	1,340	1,718
	2	9	4,090.7	4,749,328	455	527,703	0.1	1,461	651	1,161
	1	10	2,032.7	1,902,644	203	190,264	0.1	1,301	313	936
	計	26	9,043.7	11,668,698	348	448,796	0.3	2,237	313	1,290
計	5	4,232	2,204,232.9	6,269,533,160	521	1,481,459	55.5	6,482	1,405	2,844
	4	2,474	1,222,490.6	3,038,992,519	494	1,228,372	32.4	3,278	604	2,486
	3	741	349,602.9	776,791,379	472	1,048,301	9.7	2,594	872	2,222
	2	169	74,277.6	129,103,441	440	763,926	2.2	2,462	651	1,738
	1	10	2,032.7	1,902,644	203	190,264	0.1	1,301	313	936
	計	7,626	3,852,636.7	10,216,323,143	505	1,339,670	100.0	6,482	313	2,652

合計

	頭数 (頭)	重量 (kg)	金額 (円)	平均重量 (kg/頭)	平均金額 (円/頭)	頭数比率 (%)	単価 (円/kg)			
							高値	安値	平均	
A	5	5,892	2,969,072.0	8,324,384,733	504	1,412,828	29.4	6,482	1,080	2,804
	4	4,691	2,197,793.3	5,250,634,875	469	1,119,300	23.4	3,278	604	2,389
	3	2,550	1,118,210.2	2,187,800,655	439	857,961	12.7	2,658	872	1,957
	2	2,739	1,092,595.5	1,650,116,822	399	602,452	13.7	2,462	684	1,510
	1	1	308.8	304,155	309	304,155	0.0	985	985	985
	計	15,873	7,377,979.8	17,413,241,240	465	1,097,035	79.2	6,482	604	2,360
B	5	90	41,753.9	102,476,933	464	1,138,633	0.4	3,280	1,512	2,454
	4	328	145,072.5	304,067,915	442	927,036	1.6	2,890	1,080	2,096
	3	658	268,758.5	460,595,632	408	699,993	3.3	2,523	972	1,714
	2	2,814	1,011,642.8	1,389,946,524	360	493,940	14.0	2,449	433	1,374
	1	21	5,760.9	5,933,701	274	282,557	0.1	1,483	658	1,030
	計	3,911	1,472,988.6	2,263,020,705	377	578,630	19.5	3,280	433	1,536
C	5	1	570.2	1,170,666	570	1,170,666	0.0	2,053	2,053	2,053
	4	1	383.7	622,008	384	622,008	0.0	1,621	1,621	1,621
	3	13	5,433.0	8,554,443	418	658,034	0.1	2,237	1,290	1,575
	2	110	33,970.2	40,669,424	309	369,722	0.5	1,580	651	1,197
	1	134	29,906.6	24,717,967	223	184,462	0.7	1,516	217	827
	計	259	70,263.7	75,734,508	271	292,411	1.3	2,237	217	1,078
計 (和牛全体)	5	5,983	3,011,396.1	8,428,032,332	503	1,408,663	29.9	6,482	1,080	2,799
	4	5,020	2,343,249.5	5,555,324,798	467	1,106,638	25.0	3,278	604	2,371
	3	3,221	1,392,401.7	2,656,950,730	432	824,884	16.1	2,658	872	1,908
	2	5,663	2,138,208.5	3,080,732,770	378	544,011	28.3	2,462	433	1,441
	1	156	35,976.3	30,955,823	231	198,435	0.8	1,516	217	860
	計	20,043	8,921,232.1	19,751,996,453	445	985,481	100.0	6,482	217	2,214

第7表-2

卸売価格 (交雑種)

めす

	頭数 (頭)	重量 (kg)	金額 (円)	平均重量 (kg/頭)	平均金額 (円/頭)	頭数比率 (%)	単価 (円/kg)			
							高値	安値	平均	
A	5	18	9,303.9	18,583,677	517	1,032,427	0.6	2,651	1,690	1,997
	4	124	60,569.4	107,396,347	488	866,100	4.0	2,192	1,242	1,773
	3	169	78,952.2	126,115,443	467	746,245	5.4	1,944	1,225	1,597
	2	64	30,083.8	42,814,341	470	668,974	2.0	1,879	626	1,423
	1	—	—	—	—	—	—	—	—	—
	計	375	178,909.3	294,909,808	477	786,426	12.0	2,651	626	1,648
B	5	9	4,408.8	8,412,793	490	934,755	0.3	2,163	1,618	1,908
	4	225	108,750.1	186,989,805	483	831,066	7.2	2,217	1,355	1,719
	3	995	462,359.4	732,221,750	465	735,901	31.7	1,944	1,000	1,584
	2	1,127	510,120.9	712,381,115	453	632,104	35.9	1,893	442	1,396
	1	—	—	—	—	—	—	—	—	—
	計	2,356	1,085,639.2	1,640,005,463	461	696,097	75.1	2,217	442	1,511
C	5	—	—	—	—	—	—	—	—	—
	4	15	7,130.1	11,336,098	475	755,740	0.5	1,844	1,341	1,590
	3	138	66,946.5	101,197,503	485	733,315	4.4	1,844	1,081	1,512
	2	251	116,706.5	151,788,922	465	604,737	8.0	1,879	338	1,301
	1	3	638.0	506,084	213	168,695	0.1	1,138	498	793
	計	407	191,421.1	264,828,607	470	650,685	13.0	1,879	338	1,383
計	5	27	13,712.7	26,996,470	508	999,869	0.9	2,651	1,618	1,969
	4	364	176,449.6	305,722,250	485	839,896	11.6	2,217	1,242	1,733
	3	1,302	608,258.1	959,534,696	467	736,970	41.5	1,944	1,000	1,578
	2	1,442	656,911.2	906,984,378	456	628,977	46.0	1,893	338	1,381
	1	3	638.0	506,084	213	168,695	0.1	1,138	498	793
	計	3,138	1,455,969.6	2,199,743,878	464	701,002	100.0	2,651	338	1,511

おす

	頭数 (頭)	重量 (kg)	金額 (円)	平均重量 (kg/頭)	平均金額 (円/頭)	頭数比率 (%)	単価 (円/kg)		
							高値	安値	平均
A	5	—	—	—	—	—	—	—	—
	4	—	—	—	—	—	—	—	—
	3	—	—	—	—	—	—	—	—
	2	—	—	—	—	—	—	—	—
	1	—	—	—	—	—	—	—	—
	計	—	—	—	—	—	—	—	—
B	5	—	—	—	—	—	—	—	—
	4	—	—	—	—	—	—	—	—
	3	—	—	—	—	—	—	—	—
	2	—	—	—	—	—	—	—	—
	1	—	—	—	—	—	—	—	—
	計	—	—	—	—	—	—	—	—
C	5	—	—	—	—	—	—	—	—
	4	—	—	—	—	—	—	—	—
	3	—	—	—	—	—	—	—	—
	2	—	—	—	—	—	—	—	—
	1	—	—	—	—	—	—	—	—
	計	—	—	—	—	—	—	—	—
計	5	—	—	—	—	—	—	—	—
	4	—	—	—	—	—	—	—	—
	3	—	—	—	—	—	—	—	—
	2	—	—	—	—	—	—	—	—
	1	—	—	—	—	—	—	—	—
	計	—	—	—	—	—	—	—	—

去勢

	頭数 (頭)	重量 (kg)	金額 (円)	平均重量 (kg/頭)	平均金額 (円/頭)	頭数比率 (%)	単価 (円/kg)			
							高値	安値	平均	
A	5	23	12,594.9	25,916,594	548	1,126,808	0.8	2,310	1,714	2,058
	4	125	68,998.3	126,736,990	552	1,013,896	4.6	2,176	1,517	1,837
	3	126	67,817.4	111,222,481	538	882,718	4.6	1,944	1,209	1,640
	2	42	22,366.0	32,330,268	533	769,768	1.5	1,700	1,192	1,446
	1	—	—	—	—	—	—	—	—	—
	計	316	171,776.6	296,206,333	544	937,362	11.5	2,310	1,192	1,724
B	5	23	13,551.2	25,709,504	589	1,117,805	0.8	2,087	1,740	1,897
	4	374	208,972.2	370,798,711	559	991,440	13.7	2,323	1,080	1,774
	3	934	499,567.5	794,620,901	535	850,772	34.1	1,944	1,027	1,591
	2	681	347,677.8	485,763,673	511	713,309	24.9	1,893	440	1,397
	1	1	313.8	212,153	314	212,153	0.0	676	676	676
	計	2,013	1,070,082.5	1,677,104,942	532	833,137	73.5	2,323	440	1,567
C	5	—	—	—	—	—	—	—	—	—
	4	32	18,777.0	30,918,502	587	966,203	1.2	1,949	1,392	1,647
	3	169	96,337.4	140,415,796	570	830,863	6.2	1,847	561	1,458
	2	203	107,094.4	138,345,959	528	681,507	7.4	1,824	534	1,292
	1	4	848.0	618,556	212	154,639	0.1	934	232	729
	計	408	223,056.8	310,298,813	547	760,536	14.9	1,949	232	1,391
計	5	46	26,146.1	51,626,098	568	1,122,306	1.7	2,310	1,714	1,975
	4	531	296,747.5	528,454,203	559	995,206	19.4	2,323	1,080	1,781
	3	1,229	663,722.3	1,046,259,178	540	851,309	44.9	1,944	561	1,576
	2	926	477,138.2	656,439,900	515	708,898	33.8	1,893	440	1,376
	1	5	1,161.8	830,709	232	166,142	0.2	934	232	715
	計	2,737	1,464,915.9	2,283,610,088	535	834,348	100.0	2,323	232	1,559

合計

	頭数 (頭)	重量 (kg)	金額 (円)	平均重量 (kg/頭)	平均金額 (円/頭)	頭数比率 (%)	単価 (円/kg)			
							高値	安値	平均	
A	5	41	21,898.8	44,500,271	534	1,085,372	0.7	2,651	1,690	2,032
	4	249	129,567.7	234,133,337	520	940,295	4.2	2,192	1,242	1,807
	3	295	146,769.6	237,337,924	498	804,535	5.0	1,944	1,209	1,617
	2	106	52,449.8	75,144,609	495	708,911	1.8	1,879	626	1,433
	1	—	—	—	—	—	—	—	—	—
	計	691	350,685.9	591,116,141	508	855,450	11.8	2,651	626	1,686
B	5	32	17,960.0	34,122,297	561	1,066,322	0.5	2,163	1,618	1,900
	4	599	317,722.3	557,788,516	530	931,200	10.2	2,323	1,080	1,756
	3	1,929	961,926.9	1,526,842,651	499	791,520	32.8	1,944	1,000	1,587
	2	1,808	857,798.7	1,198,144,788	474	662,691	30.8	1,893	440	1,397
	1	1	313.8	212,153	314	212,153	0.0	676	676	676
	計	4,369	2,155,721.7	3,317,110,405	493	759,238	74.4	2,323	440	1,539
C	5	—	—	—	—	—	—	—	—	—
	4	47	25,907.1	42,254,600	551	899,034	0.8	1,949	1,341	1,631
	3	307	163,283.9	241,613,299	532	787,014	5.2	1,847	561	1,480
	2	454	223,800.9	290,134,881	493	639,064	7.7	1,879	338	1,296
	1	7	1,486.0	1,124,640	212	160,663	0.1	1,138	232	757
	計	815	414,477.9	575,127,420	509	705,678	13.9	1,949	232	1,388
計 (交雑全体)	5	73	39,858.8	78,622,568	546	1,077,021	1.2	2,651	1,618	1,973
	4	895	473,197.1	834,176,453	529	932,041	15.2	2,323	1,080	1,763
	3	2,531	1,271,980.4	2,005,793,874	503	792,491	43.1	1,944	561	1,577
	2	2,368	1,134,049.4	1,563,424,278	479	660,230	40.3	1,893	338	1,379
	1	8	1,799.8	1,336,793	225	167,099	0.1	1,138	232	743
	計	5,875	2,920,885.5	4,483,353,966	497	763,124	100.0	2,651	232	1,535

第7表-3

卸売価格 (乳牛)

めす

	頭数 (頭)	重量 (kg)	金額 (円)	平均重量 (kg/頭)	平均金額 (円/頭)	頭数比率 (%)	単価 (円/kg)			
							高値	安値	平均	
A	5	—	—	—	—	—	—	—	—	
	4	—	—	—	—	—	—	—	—	
	3	—	—	—	—	—	—	—	—	
	2	—	—	—	—	—	—	—	—	
	1	—	—	—	—	—	—	—	—	
	計	—	—	—	—	—	—	—	—	
B	5	—	—	—	—	—	—	—	—	
	4	—	—	—	—	—	—	—	—	
	3	1	444.0	305,934	444	305,934	0.1	689	689	689
	2	78	32,941.6	23,672,916	422	303,499	5.1	985	379	719
	1	49	18,662.3	11,480,659	381	234,299	3.2	883	410	615
	計	128	52,047.9	35,459,509	407	277,027	8.4	985	379	681
C	5	—	—	—	—	—	—	—	—	
	4	—	—	—	—	—	—	—	—	
	3	—	—	—	—	—	—	—	—	
	2	333	134,748.9	93,720,132	405	281,442	21.9	1,072	217	696
	1	1,061	310,166.6	174,733,430	292	164,687	69.7	933	55	563
	計	1,394	444,915.5	268,453,562	319	192,578	91.6	1,072	55	603
計	5	—	—	—	—	—	—	—	—	
	4	—	—	—	—	—	—	—	—	
	3	1	444.0	305,934	444	305,934	0.1	689	689	689
	2	411	167,690.5	117,393,048	408	285,628	27.0	1,072	217	700
	1	1,110	328,828.9	186,214,089	296	167,760	72.9	933	55	566
	計	1,522	496,963.4	303,913,071	327	199,680	100.0	1,072	55	612

おす

	頭数 (頭)	重量 (kg)	金額 (円)	平均重量 (kg/頭)	平均金額 (円/頭)	頭数比率 (%)	単価 (円/kg)			
							高値	安値	平均	
A	5	—	—	—	—	—	—	—	—	
	4	—	—	—	—	—	—	—	—	
	3	—	—	—	—	—	—	—	—	
	2	—	—	—	—	—	—	—	—	
	1	—	—	—	—	—	—	—	—	
	計	—	—	—	—	—	—	—	—	
B	5	—	—	—	—	—	—	—	—	
	4	—	—	—	—	—	—	—	—	
	3	—	—	—	—	—	—	—	—	
	2	—	—	—	—	—	—	—	—	
	1	—	—	—	—	—	—	—	—	
	計	—	—	—	—	—	—	—	—	
C	5	—	—	—	—	—	—	—	—	
	4	—	—	—	—	—	—	—	—	
	3	—	—	—	—	—	—	—	—	
	2	—	—	—	—	—	—	—	—	
	1	1	503.4	374,589	503	374,589	100.0	744	744	744
	計	1	503.4	374,589	503	374,589	100.0	744	744	744
計	5	—	—	—	—	—	—	—	—	
	4	—	—	—	—	—	—	—	—	
	3	—	—	—	—	—	—	—	—	
	2	—	—	—	—	—	—	—	—	
	1	1	503.4	374,589	503	374,589	100.0	744	744	744
	計	1	503.4	374,589	503	374,589	100.0	744	744	744

去勢

	頭数 (頭)	重量 (kg)	金額 (円)	平均重量 (kg/頭)	平均金額 (円/頭)	頭数比率 (%)	単価 (円/kg)			
							高値	安値	平均	
A	5	—	—	—	—	—	—	—	—	
	4	—	—	—	—	—	—	—	—	
	3	—	—	—	—	—	—	—	—	
	2	—	—	—	—	—	—	—	—	
	1	—	—	—	—	—	—	—	—	
	計	—	—	—	—	—	—	—	—	—
B	5	—	—	—	—	—	—	—	—	
	4	—	—	—	—	—	—	—	—	
	3	—	—	—	—	—	—	—	—	
	2	95	40,048.7	42,534,738	422	447,734	33.9	1,356	697	1,062
	1	—	—	—	—	—	—	—	—	—
	計	95	40,048.7	42,534,738	422	447,734	33.9	1,356	697	1,062
C	5	—	—	—	—	—	—	—	—	
	4	—	—	—	—	—	—	—	—	
	3	2	943.1	1,053,135	472	526,568	0.7	1,162	1,061	1,117
	2	160	65,912.7	67,673,988	412	422,962	57.1	1,257	541	1,027
	1	23	5,097.0	3,457,729	222	150,336	8.2	870	328	678
	計	185	71,952.8	72,184,852	389	390,188	66.1	1,257	328	1,003
計	5	—	—	—	—	—	—	—	—	
	4	—	—	—	—	—	—	—	—	
	3	2	943.1	1,053,135	472	526,568	0.7	1,162	1,061	1,117
	2	255	105,961.4	110,208,726	416	432,191	91.1	1,356	541	1,040
	1	23	5,097.0	3,457,729	222	150,336	8.2	870	328	678
	計	280	112,001.5	114,719,590	400	409,713	100.0	1,356	328	1,024

合計

	頭数 (頭)	重量 (kg)	金額 (円)	平均重量 (kg/頭)	平均金額 (円/頭)	頭数比率 (%)	単価 (円/kg)			
							高値	安値	平均	
A	5	—	—	—	—	—	—	—	—	
	4	—	—	—	—	—	—	—	—	
	3	—	—	—	—	—	—	—	—	
	2	—	—	—	—	—	—	—	—	
	1	—	—	—	—	—	—	—	—	
	計	—	—	—	—	—	—	—	—	—
B	5	—	—	—	—	—	—	—	—	
	4	—	—	—	—	—	—	—	—	
	3	1	444.0	305,934	444	305,934	0.1	689	689	689
	2	173	72,990.3	66,207,654	422	382,703	9.6	1,356	379	907
	1	49	18,662.3	11,480,659	381	234,299	2.7	883	410	615
	計	223	92,096.6	77,994,247	413	349,750	12.4	1,356	379	847
C	5	—	—	—	—	—	—	—	—	
	4	—	—	—	—	—	—	—	—	
	3	2	943.1	1,053,135	472	526,568	0.1	1,162	1,061	1,117
	2	493	200,661.6	161,394,120	407	327,371	27.3	1,257	217	804
	1	1,085	315,767.0	178,565,748	291	164,577	60.2	933	55	565
	計	1,580	517,371.7	341,013,003	327	215,831	87.6	1,257	55	659
計 (乳牛全体)	5	—	—	—	—	—	—	—	—	
	4	—	—	—	—	—	—	—	—	
	3	3	1,387.1	1,359,069	462	453,023	0.2	1,162	689	980
	2	666	273,651.9	227,601,774	411	341,744	36.9	1,356	217	832
	1	1,134	334,429.3	190,046,407	295	167,589	62.9	933	55	568
	計	1,803	609,468.3	419,007,250	338	232,394	100.0	1,356	55	687

第7表-4

卸売価格 (成牛合計)

めす

	頭数 (頭)	重量 (kg)	金額 (円)	平均重量 (kg/頭)	平均金額 (円/頭)	頭数比率 (%)	単価 (円/kg)			
							高値	安値	平均	
A	5	1,725	796,945.9	2,129,749,390	462	1,234,637	10.1	4,399	1,080	2,672
	4	2,432	1,080,072.0	2,421,447,635	444	995,661	14.2	3,157	1,080	2,242
	3	2,073	888,296.7	1,620,740,398	429	781,833	12.1	2,658	1,080	1,825
	2	2,713	1,081,880.6	1,613,953,823	399	594,896	15.9	2,409	626	1,492
	1	1	308.8	304,155	309	304,155	0.0	985	985	985
	計	8,944	3,847,504.0	7,786,195,401	430	870,550	52.4	4,399	626	2,024
B	5	52	23,359.8	54,575,586	449	1,049,531	0.3	2,892	1,512	2,336
	4	462	209,622.7	388,648,788	454	841,231	2.7	2,890	1,080	1,854
	3	1,566	693,745.0	1,114,524,363	443	711,701	9.2	2,523	689	1,607
	2	3,949	1,525,317.1	2,080,623,782	386	526,874	23.1	2,268	379	1,364
	1	70	24,423.2	17,414,360	349	248,777	0.4	1,483	410	713
	計	6,099	2,476,467.8	3,655,786,879	406	599,408	35.7	2,892	379	1,476
C	5	1	570.2	1,170,666	570	1,170,666	0.0	2,053	2,053	2,053
	4	16	7,513.8	11,958,106	470	747,382	0.1	1,844	1,341	1,591
	3	144	69,459.2	104,735,220	482	727,328	0.8	1,844	1,081	1,508
	2	685	281,334.9	281,429,150	411	410,845	4.0	1,879	217	1,000
	1	1,179	335,080.6	196,589,512	284	166,743	6.9	1,516	55	587
	計	2,025	693,958.7	595,882,654	343	294,263	11.9	2,053	55	859
計	5	1,778	820,875.9	2,185,495,642	462	1,229,188	10.4	4,399	1,080	2,662
	4	2,910	1,297,208.5	2,822,054,529	446	969,778	17.0	3,157	1,080	2,175
	3	3,783	1,651,500.9	2,839,999,981	437	750,727	22.2	2,658	689	1,720
	2	7,347	2,888,532.6	3,976,006,755	393	541,174	43.0	2,409	217	1,376
	1	1,250	359,812.6	214,308,027	288	171,446	7.3	1,516	55	596
	計	17,068	7,017,930.5	12,037,864,934	411	705,289	100.0	4,399	55	1,715

おす

	頭数 (頭)	重量 (kg)	金額 (円)	平均重量 (kg/頭)	平均金額 (円/頭)	頭数比率 (%)	単価 (円/kg)			
							高値	安値	平均	
A	5	—	—	—	—	—	—	—	—	
	4	—	—	—	—	—	—	—	—	
	3	—	—	—	—	—	—	—	—	
	2	—	—	—	—	—	—	—	—	
	1	—	—	—	—	—	—	—	—	
	計	—	—	—	—	—	—	—	—	
B	5	—	—	—	—	—	—	—	—	
	4	—	—	—	—	—	—	—	—	
	3	—	—	—	—	—	—	—	—	
	2	—	—	—	—	—	—	—	—	
	1	—	—	—	—	—	—	—	—	
	計	—	—	—	—	—	—	—	—	
C	5	—	—	—	—	—	—	—	—	
	4	—	—	—	—	—	—	—	—	
	3	—	—	—	—	—	—	—	—	
	2	—	—	—	—	—	—	—	—	
	1	10	4,101.3	1,839,914	410	183,991	100.0	778	271	449
	計	10	4,101.3	1,839,914	410	183,991	100.0	778	271	449
計	5	—	—	—	—	—	—	—	—	
	4	—	—	—	—	—	—	—	—	
	3	—	—	—	—	—	—	—	—	
	2	—	—	—	—	—	—	—	—	
	1	10	4,101.3	1,839,914	410	183,991	100.0	778	271	449
	計	10	4,101.3	1,839,914	410	183,991	100.0	778	271	449

去勢

		頭数 (頭)	重量 (kg)	金額 (円)	平均重量 (kg/頭)	平均金額 (円/頭)	頭数比率 (%)	単価 (円/kg)		
								高値	安値	平均
A	5	4,208	2,194,024.9	6,239,135,614	521	1,482,684	39.5	6,482	1,405	2,844
	4	2,508	1,247,289.0	3,063,320,577	497	1,221,420	23.6	3,278	604	2,456
	3	772	376,683.1	804,398,181	488	1,041,967	7.3	2,594	872	2,135
	2	132	63,164.7	111,307,608	479	843,239	1.2	2,462	1,135	1,762
	1	—	—	—	—	—	—	—	—	—
	計	7,620	3,881,161.7	10,218,161,980	509	1,340,966	71.6	6,482	604	2,633
B	5	70	36,354.1	82,023,644	519	1,171,766	0.7	3,280	1,620	2,256
	4	465	253,172.1	473,207,643	544	1,017,651	4.4	2,864	1,080	1,869
	3	1,022	537,384.4	873,219,854	526	854,423	9.6	2,476	1,027	1,625
	2	846	417,114.7	573,675,184	493	678,103	7.9	2,449	440	1,375
	1	1	313.8	212,153	314	212,153	0.0	676	676	676
	計	2,404	1,244,339.1	2,002,338,478	518	832,920	22.6	3,280	440	1,609
C	5	—	—	—	—	—	—	—	—	—
	4	32	18,777.0	30,918,502	587	966,203	0.3	1,949	1,392	1,647
	3	178	100,200.8	146,485,657	563	822,953	1.7	2,237	561	1,462
	2	372	177,097.8	210,769,275	476	566,584	3.5	1,824	534	1,190
	1	37	7,977.7	5,978,929	216	161,593	0.3	1,301	232	749
	計	619	304,053.3	394,152,363	491	636,757	5.8	2,237	232	1,296
計	5	4,278	2,230,379.0	6,321,159,258	521	1,477,597	40.2	6,482	1,405	2,834
	4	3,005	1,519,238.1	3,567,446,722	506	1,187,170	28.2	3,278	604	2,348
	3	1,972	1,014,268.3	1,824,103,692	514	925,002	18.5	2,594	561	1,798
	2	1,350	657,377.2	895,752,067	487	663,520	12.7	2,462	440	1,363
	1	38	8,291.5	6,191,082	218	162,923	0.4	1,301	232	747
	計	10,643	5,429,554.1	12,614,652,821	510	1,185,253	100.0	6,482	232	2,323

合計

		頭数 (頭)	重量 (kg)	金額 (円)	平均重量 (kg/頭)	平均金額 (円/頭)	頭数比率 (%)	単価 (円/kg)		
								高値	安値	平均
A	5	5,933	2,990,970.8	8,368,885,004	504	1,410,565	21.4	6,482	1,080	2,798
	4	4,940	2,327,361.0	5,484,768,212	471	1,110,277	17.8	3,278	604	2,357
	3	2,845	1,264,979.8	2,425,138,579	445	852,421	10.3	2,658	872	1,917
	2	2,845	1,145,045.3	1,725,261,431	402	606,419	10.3	2,462	626	1,507
	1	1	308.8	304,155	309	304,155	0.0	985	985	985
	計	16,564	7,728,665.7	18,004,357,381	467	1,086,957	59.8	6,482	604	2,330
B	5	122	59,713.9	136,599,230	489	1,119,666	0.4	3,280	1,512	2,288
	4	927	462,794.8	861,856,431	499	929,726	3.3	2,890	1,080	1,862
	3	2,588	1,231,129.4	1,987,744,217	476	768,062	9.3	2,523	689	1,615
	2	4,795	1,942,431.8	2,654,298,966	405	553,556	17.3	2,449	379	1,366
	1	71	24,737.0	17,626,513	348	248,261	0.3	1,483	410	713
	計	8,503	3,720,806.9	5,658,125,357	438	665,427	30.7	3,280	379	1,521
C	5	1	570.2	1,170,666	570	1,170,666	0.0	2,053	2,053	2,053
	4	48	26,290.8	42,876,608	548	893,263	0.2	1,949	1,341	1,631
	3	322	169,660.0	251,220,877	527	780,189	1.2	2,237	561	1,481
	2	1,057	458,432.7	492,198,425	434	465,656	3.8	1,879	217	1,074
	1	1,226	347,159.6	204,408,355	283	166,728	4.4	1,516	55	589
	計	2,654	1,002,113.3	991,874,931	378	373,728	9.6	2,237	55	990
計 (成牛 全体)	5	6,056	3,051,254.9	8,506,654,900	504	1,404,666	21.8	6,482	1,080	2,788
	4	5,915	2,816,446.6	6,389,501,251	476	1,080,220	21.3	3,278	604	2,269
	3	5,755	2,665,769.2	4,664,103,673	463	810,444	20.8	2,658	561	1,750
	2	8,697	3,545,909.8	4,871,758,822	408	560,165	31.4	2,462	217	1,374
	1	1,298	372,205.4	222,339,023	287	171,294	4.7	1,516	55	597
	計	27,721	12,451,585.9	24,654,357,669	449	889,375	100.0	6,482	55	1,980

第7表－5

卸売価格（豚・規格別）

規格別		頭数 (頭)	重量 (kg)	金額 (円)
極上	一般	112	8,501.6	5,091,494
	予約相対	1,014	77,679.0	41,677,081
	計	1,126	86,180.6	46,768,575
上	一般	9,114	681,211.1	354,780,007
	予約相対	36,748	2,782,281.8	1,481,248,608
	計	45,862	3,463,492.9	1,836,028,615
中	一般	14,306	1,059,801.2	512,049,487
	予約相対	36,031	2,774,089.6	1,433,407,382
	計	50,337	3,833,890.8	1,945,456,869
並	一般	5,216	405,932.4	177,970,273
	予約相対	12,521	932,769.7	437,441,837
	計	17,737	1,338,702.1	615,412,110
等外	一般	2,021	231,631.9	74,224,368
	予約相対	6,339	534,594.2	186,085,449
	計	8,360	766,226.1	260,309,817
計	一般	30,769	2,387,078.2	1,124,115,629
	予約相対	92,653	7,101,414.3	3,579,860,357
	計	123,422	9,488,492.5	4,703,975,986

平均重量 (kg/頭)	平均金額 (円/頭)	頭数比率 (%)	単価 (円/kg)		
			高値	安値	平均
76	45,460	0.1	2,185	475	599
77	41,102	0.8	727	388	537
77	41,535	0.9	2,185	388	543
75	38,927	7.4	673	443	521
76	40,308	29.8	727	360	532
76	40,034	37.2	727	360	530
74	35,793	11.6	651	356	483
77	39,783	29.2	727	309	517
76	38,649	40.8	727	309	507
78	34,120	4.2	632	270	438
74	34,937	10.1	727	184	469
75	34,697	14.4	727	184	460
115	36,727	1.6	545	108	320
84	29,356	5.1	658	54	348
92	31,138	6.8	658	54	340
78	36,534	24.9	2,185	108	471
77	38,637	75.1	727	54	504
77	38,113	100.0	2,185	54	496

※買付枝肉は、格付けを行わないため含まない。

第8表-1

年度別 卸売価格 (和牛)

区 分		平成 25年度	平成 26年度	平成 27年度	平成 28年度	平成 29年度	平成 30年度	平成 31年度	令和 02年度	令和 03年度	
A	5	頭数(頭)	1,226	1,829	2,577	2,517	2,693	2,851	3,393	4,938	5,892
		重量(ト)	581	854	1,212	1,207	1,318	1,417	1,696	2,470	2,969
		金額(千円)	1,268,780	1,986,155	3,248,908	3,580,624	3,806,145	4,077,311	4,594,644	6,316,237	8,324,385
		平均価格(円)	2,184	2,325	2,680	2,966	2,887	2,878	2,710	2,557	2,804
	4	頭数(頭)	4,065	4,059	4,029	3,920	3,857	3,749	3,275	4,431	4,691
		重量(ト)	1,843	1,817	1,832	1,822	1,832	1,791	1,561	2,097	2,198
		金額(千円)	3,526,201	3,777,785	4,547,403	4,851,337	4,540,773	4,487,966	3,616,727	4,568,172	5,250,635
		平均価格(円)	1,913	2,080	2,482	2,662	2,478	2,507	2,318	2,179	2,389
	3	頭数(頭)	2,967	2,538	2,135	2,154	2,022	2,015	2,112	2,641	2,550
		重量(ト)	1,279	1,083	929	969	934	922	956	1,181	1,118
		金額(千円)	2,229,114	2,011,373	2,068,512	2,300,002	1,987,015	2,025,611	1,870,034	2,152,827	2,187,801
		平均価格(円)	1,743	1,858	2,227	2,375	2,127	2,196	1,956	1,823	1,957
	2	頭数(頭)	1,305	1,450	1,375	1,238	1,350	2,031	3,018	2,817	2,739
		重量(ト)	513	573	555	520	577	844	1,221	1,129	1,093
		金額(千円)	688,468	828,602	963,401	963,585	928,010	1,297,880	1,674,078	1,569,322	1,650,117
		平均価格(円)	1,342	1,446	1,736	1,851	1,608	1,537	1,371	1,390	1,510
	1	頭数(頭)	2	—	—	2	3	3	—	5	1
		重量(ト)	1	—	—	1	1	1	—	2	0
金額(千円)		579	—	—	1,166	841	1,056	—	1,596	304	
平均価格(円)		814	—	—	1,554	708	954	—	934	985	
計	頭数(頭)	9,565	9,876	10,116	9,831	9,925	10,649	11,798	14,832	15,873	
	重量(ト)	4,217	4,327	4,528	4,519	4,663	4,975	5,433	6,878	7,378	
	金額(千円)	7,713,141	8,603,915	10,828,224	11,696,714	11,262,784	11,889,825	11,755,482	14,608,154	17,413,241	
	平均価格(円)	1,829	1,989	2,391	2,588	2,415	2,390	2,164	2,124	2,360	

区 分		平成 25年度	平成 26年度	平成 27年度	平成 28年度	平成 29年度	平成 30年度	平成 31年度	令和 02年度	令和 03年度	
B	5	頭数(頭)	34	48	59	41	56	85	42	83	90
		重量(ト)	16	22	27	20	27	40	20	37	42
		金額(千円)	31,286	46,624	66,639	54,189	69,647	101,877	46,752	82,745	102,477
		平均価格(円)	1,988	2,122	2,444	2,725	2,592	2,538	2,362	2,231	2,454
	4	頭数(頭)	468	400	423	252	328	390	207	289	328
		重量(ト)	213	180	192	118	154	181	95	130	145
		金額(千円)	387,766	362,567	448,973	293,845	341,784	417,460	197,509	256,210	304,068
		平均価格(円)	1,822	2,009	2,340	2,499	2,224	2,305	2,090	1,970	2,096
	3	頭数(頭)	1,010	758	683	440	457	399	332	494	658
		重量(ト)	421	317	294	195	205	175	144	204	269
		金額(千円)	673,591	543,307	602,041	415,444	388,963	341,268	247,782	332,929	460,596
		平均価格(円)	1,601	1,712	2,046	2,132	1,900	1,955	1,726	1,632	1,714
	2	頭数(頭)	4,055	2,952	2,554	1,678	1,771	2,524	2,115	2,559	2,814
		重量(ト)	1,432	1,057	935	634	666	928	758	919	1,012
		金額(千円)	1,565,637	1,285,285	1,429,094	977,020	817,463	1,161,805	907,261	1,125,334	1,389,947
		平均価格(円)	1,094	1,216	1,528	1,542	1,227	1,251	1,197	1,225	1,374
	1	頭数(頭)	253	179	137	152	74	123	57	54	21
		重量(ト)	68	46	37	41	20	35	16	15	6
金額(千円)		59,704	45,014	47,046	46,008	16,034	29,876	12,977	13,405	5,934	
平均価格(円)		874	985	1,261	1,132	796	855	816	899	1,030	
計	頭数(頭)	5,820	4,337	3,856	2,563	2,686	3,521	2,753	3,479	3,911	
	重量(ト)	2,149	1,623	1,486	1,007	1,072	1,359	1,032	1,305	1,473	
	金額(千円)	2,717,983	2,282,797	2,593,793	1,786,506	1,633,891	2,052,286	1,412,280	1,810,624	2,263,021	
	平均価格(円)	1,265	1,407	1,745	1,775	1,524	1,510	1,369	1,388	1,536	

区 分		平成 25年度	平成 26年度	平成 27年度	平成 28年度	平成 29年度	平成 30年度	平成 31年度	令和 02年度	令和 03年度	
C	5	頭数(頭)	—	—	—	—	1	1	—	1	
		重量(ト)	—	—	—	—	0	1	—	1	
		金額(千円)	—	—	—	—	—	1,040	1,212	—	1,171
		平均価格(円)	—	—	—	—	—	2,162	2,376	—	2,053
	4	頭数(頭)	1	2	3	2	3	1	1	2	1
		重量(ト)	0	1	2	1	2	1	0	1	0
		金額(千円)	807	911	3,665	2,098	3,232	998	835	1,636	622
		平均価格(円)	1,681	1,614	2,374	2,140	2,007	1,890	2,049	1,819	1,621
	3	頭数(頭)	7	10	1	5	10	7	1	7	13
		重量(ト)	4	4	0	2	4	4	0	3	5
		金額(千円)	5,512	6,189	338	4,262	6,502	6,010	504	4,781	8,554
		平均価格(円)	1,570	1,654	1,621	1,720	1,583	1,713	1,804	1,740	1,575
	2	頭数(頭)	60	48	41	23	49	87	16	62	110
		重量(ト)	19	13	13	8	17	27	5	18	34
		金額(千円)	18,574	16,049	18,627	10,540	16,672	28,941	4,313	21,080	40,669
		平均価格(円)	1,004	1,189	1,407	1,309	980	1,062	943	1,140	1,197
	1	頭数(頭)	183	131	115	126	114	190	151	212	134
		重量(ト)	39	28	24	26	24	39	32	45	30
		金額(千円)	27,103	24,010	26,079	24,096	15,327	26,724	23,583	39,153	24,718
		平均価格(円)	702	848	1,107	942	641	680	740	868	827
計	頭数(頭)	251	191	160	156	176	286	170	283	259	
	重量(ト)	61	46	39	37	47	71	38	67	70	
	金額(千円)	51,997	47,159	48,708	40,995	41,732	63,713	30,446	66,650	75,735	
	平均価格(円)	851	1,023	1,263	1,105	895	897	809	991	1,078	

区 分		平成 25年度	平成 26年度	平成 27年度	平成 28年度	平成 29年度	平成 30年度	平成 31年度	令和 02年度	令和 03年度	
計	5	頭数(頭)	1,260	1,877	2,636	2,558	2,749	2,937	3,436	5,021	5,983
		重量(ト)	597	876	1,240	1,227	1,345	1,457	1,716	2,507	3,011
		金額(千円)	1,300,066	2,032,779	3,315,547	3,634,813	3,875,792	4,180,228	4,642,607	6,398,982	8,428,032
		平均価格(円)	2,179	2,320	2,674	2,963	2,881	2,869	2,706	2,553	2,799
	4	頭数(頭)	4,534	4,461	4,455	4,174	4,188	4,140	3,483	4,722	5,020
		重量(ト)	2,056	1,998	2,025	1,941	1,987	1,972	1,655	2,228	2,343
		金額(千円)	3,914,774	4,141,264	5,000,040	5,147,280	4,885,789	4,906,425	3,815,070	4,826,018	5,555,325
		平均価格(円)	1,904	2,073	2,469	2,652	2,458	2,488	2,305	2,166	2,371
	3	頭数(頭)	3,984	3,306	2,819	2,599	2,489	2,421	2,445	3,142	3,221
		重量(ト)	1,703	1,404	1,223	1,166	1,143	1,100	1,100	1,388	1,392
		金額(千円)	2,908,217	2,560,869	2,670,890	2,719,709	2,382,479	2,372,889	2,118,319	2,490,538	2,656,951
		平均価格(円)	1,707	1,824	2,183	2,333	2,084	2,156	1,926	1,794	1,908
	2	頭数(頭)	5,420	4,450	3,970	2,939	3,170	4,642	5,149	5,438	5,663
		重量(ト)	1,963	1,644	1,504	1,162	1,261	1,800	1,984	2,066	2,138
		金額(千円)	2,272,679	2,129,936	2,411,123	1,951,145	1,762,145	2,488,626	2,585,652	2,715,735	3,080,733
		平均価格(円)	1,158	1,296	1,604	1,679	1,398	1,383	1,304	1,315	1,441
	1	頭数(頭)	438	310	252	280	191	316	208	271	156
		重量(ト)	108	74	61	67	45	75	48	62	36
		金額(千円)	87,386	69,024	73,125	71,269	32,202	57,656	36,560	54,155	30,956
		平均価格(円)	812	933	1,201	1,064	712	766	765	877	860
合計	頭数(頭)	15,636	14,404	14,132	12,550	12,787	14,456	14,721	18,594	20,043	
	重量(ト)	6,427	5,996	6,053	5,563	5,782	6,405	6,503	8,250	8,921	
	金額(千円)	10,483,121	10,933,871	13,470,726	13,524,215	12,938,407	14,005,824	13,198,208	16,485,428	19,751,996	
	平均価格(円)	1,631	1,824	2,225	2,431	2,238	2,187	2,030	1,998	2,214	

第8表-2

年度別 卸売価格 (交雑種)

区 分		平成 25年度	平成 26年度	平成 27年度	平成 28年度	平成 29年度	平成 30年度	平成 31年度	令和 02年度	令和 03年度	
A	5	頭数(頭)	1	6	1	5	14	6	17	34	41
		重量(ト)	0	3	1	3	8	3	9	19	22
		金額(千円)	879	5,258	1,090	5,538	15,489	6,048	17,341	35,036	44,500
		平均価格(円)	1,777	1,839	2,056	2,113	2,047	1,991	1,988	1,875	2,032
	4	頭数(頭)	40	85	93	105	143	152	120	179	249
		重量(ト)	20	41	46	52	71	76	62	95	130
		金額(千円)	29,234	65,687	86,161	99,700	126,966	135,986	110,809	163,977	234,133
		平均価格(円)	1,488	1,587	1,885	1,929	1,783	1,785	1,795	1,730	1,807
	3	頭数(頭)	104	108	129	119	202	192	188	238	295
		重量(ト)	48	50	60	57	100	94	92	118	147
		金額(千円)	63,378	74,072	106,383	101,877	159,821	153,758	154,012	187,230	237,338
		平均価格(円)	1,320	1,477	1,773	1,788	1,602	1,632	1,676	1,589	1,617
	2	頭数(頭)	33	58	56	58	77	81	109	115	106
		重量(ト)	15	27	26	28	37	40	53	57	52
		金額(千円)	17,364	35,652	41,896	42,765	50,722	59,733	78,775	77,816	75,145
		平均価格(円)	1,163	1,304	1,598	1,547	1,357	1,489	1,487	1,372	1,433
	1	頭数(頭)	—	—	—	—	—	—	—	—	—
		重量(ト)	—	—	—	—	—	—	—	—	—
		金額(千円)	—	—	—	—	—	—	—	—	—
		平均価格(円)	—	—	—	—	—	—	—	—	—
計	頭数(頭)	178	257	279	287	436	431	434	566	691	
	重量(ト)	83	122	132	139	216	214	215	288	351	
	金額(千円)	110,855	180,668	235,530	249,879	352,998	355,526	360,937	464,059	591,116	
	平均価格(円)	1,334	1,484	1,778	1,798	1,635	1,665	1,676	1,611	1,686	

区 分		平成 25年度	平成 26年度	平成 27年度	平成 28年度	平成 29年度	平成 30年度	平成 31年度	令和 02年度	令和 03年度	
B	5	頭数(頭)	2	2	1	—	11	16	17	30	32
		重量(ト)	1	1	1	—	6	8	9	16	18
		金額(千円)	1,861	1,742	1,102	—	12,195	15,864	17,746	30,428	34,122
		平均価格(円)	1,733	1,728	2,062	—	1,942	1,917	1,930	1,921	1,900
	4	頭数(頭)	207	307	305	328	408	553	434	575	599
		重量(ト)	101	152	151	166	211	280	228	300	318
		金額(千円)	145,394	239,780	277,016	310,885	363,198	491,744	403,234	503,037	557,789
		平均価格(円)	1,441	1,581	1,835	1,869	1,718	1,754	1,767	1,678	1,756
	3	頭数(頭)	1,593	1,533	1,694	1,683	1,859	1,903	1,801	1,603	1,929
		重量(ト)	738	725	810	819	927	942	893	808	962
		金額(千円)	946,201	1,024,641	1,391,732	1,407,472	1,423,747	1,529,523	1,465,417	1,258,655	1,526,843
		平均価格(円)	1,281	1,413	1,718	1,718	1,535	1,624	1,641	1,559	1,587
	2	頭数(頭)	1,990	1,992	1,973	2,456	2,307	2,295	2,526	1,567	1,808
		重量(ト)	872	889	885	1,134	1,093	1,092	1,205	757	858
		金額(千円)	995,996	1,127,645	1,371,435	1,715,253	1,436,589	1,604,348	1,799,601	1,055,533	1,198,145
		平均価格(円)	1,142	1,268	1,550	1,513	1,315	1,469	1,494	1,394	1,397
	1	頭数(頭)	13	125	74	11	5	4	3	2	1
		重量(ト)	4	40	24	4	2	1	1	1	0
		金額(千円)	3,587	27,082	20,482	4,320	1,542	916	617	282	212
		平均価格(円)	838	675	854	1,042	858	704	696	405	676
計	頭数(頭)	3,805	3,959	4,047	4,478	4,590	4,771	4,781	3,777	4,369	
	重量(ト)	1,717	1,807	1,871	2,124	2,239	2,324	2,336	1,881	2,156	
	金額(千円)	2,093,040	2,420,889	3,061,767	3,437,930	3,237,271	3,642,395	3,686,616	2,847,934	3,317,110	
	平均価格(円)	1,219	1,340	1,637	1,619	1,446	1,567	1,578	1,514	1,539	

区 分		平成 25年度	平成 26年度	平成 27年度	平成 28年度	平成 29年度	平成 30年度	平成 31年度	令和 02年度	令和 03年度	
C	5	頭数(頭)	—	—	—	—	1	—	1	1	—
		重量(ト)	—	—	—	—	1	—	1	1	—
		金額(千円)	—	—	—	—	1,054	—	1,064	903	—
		平均価格(円)	—	—	—	—	1,749	—	1,944	1,599	—
	4	頭数(頭)	13	21	40	20	28	42	27	43	47
		重量(ト)	7	11	21	11	15	23	15	23	26
		金額(千円)	9,122	17,068	37,198	18,653	23,401	36,353	24,503	35,139	42,255
		平均価格(円)	1,350	1,545	1,752	1,749	1,554	1,589	1,667	1,542	1,631
	3	頭数(頭)	325	339	332	169	274	312	270	232	307
		重量(ト)	160	168	165	86	143	160	141	123	163
		金額(千円)	194,162	227,766	271,198	139,520	199,073	242,235	217,730	177,556	241,613
		平均価格(円)	1,215	1,358	1,642	1,614	1,392	1,516	1,545	1,438	1,480
2	頭数(頭)	1,046	733	882	643	700	651	632	298	454	
	重量(ト)	470	335	405	307	344	312	309	145	224	
	金額(千円)	515,878	411,579	603,828	447,756	419,843	429,692	441,698	187,695	290,135	
	平均価格(円)	1,098	1,227	1,491	1,457	1,222	1,378	1,431	1,294	1,296	
1	頭数(頭)	44	319	131	16	16	24	11	5	7	
	重量(ト)	10	85	33	4	4	6	2	1	1	
	金額(千円)	6,497	55,430	26,710	3,583	3,252	4,532	1,553	1,211	1,125	
	平均価格(円)	634	655	798	870	764	776	701	901	757	
計	頭数(頭)	1,428	1,412	1,385	848	1,019	1,029	941	579	815	
	重量(ト)	647	599	625	409	507	500	467	293	414	
	金額(千円)	725,660	711,843	938,934	609,513	646,624	712,811	686,549	402,503	575,127	
	平均価格(円)	1,122	1,189	1,502	1,492	1,277	1,425	1,470	1,373	1,388	

区 分		平成 25年度	平成 26年度	平成 27年度	平成 28年度	平成 29年度	平成 30年度	平成 31年度	令和 02年度	令和 03年度	
計	5	頭数(頭)	3	8	2	5	26	22	35	65	73
		重量(ト)	2	4	1	3	14	11	18	35	40
		金額(千円)	2,740	6,999	2,192	5,538	28,738	21,912	36,151	66,367	78,623
		平均価格(円)	1,747	1,810	2,059	2,113	1,989	1,937	1,958	1,891	1,973
	4	頭数(頭)	260	413	438	453	579	747	581	797	895
		重量(ト)	127	204	218	229	298	379	305	417	473
		金額(千円)	183,750	322,535	400,375	429,238	513,565	664,083	538,546	702,153	834,176
		平均価格(円)	1,444	1,580	1,837	1,877	1,725	1,750	1,767	1,683	1,763
	3	頭数(頭)	2,022	1,980	2,155	1,971	2,335	2,407	2,259	2,073	2,531
		重量(ト)	946	943	1,035	963	1,170	1,196	1,126	1,049	1,272
		金額(千円)	1,203,741	1,326,478	1,769,313	1,648,870	1,782,640	1,925,516	1,837,159	1,623,441	2,005,794
		平均価格(円)	1,272	1,407	1,709	1,713	1,524	1,610	1,632	1,548	1,577
2	頭数(頭)	3,069	2,783	2,911	3,157	3,084	3,027	3,267	1,980	2,368	
	重量(ト)	1,357	1,252	1,316	1,469	1,474	1,444	1,566	959	1,134	
	金額(千円)	1,529,238	1,574,877	2,017,158	2,205,774	1,907,155	2,093,774	2,320,074	1,321,044	1,563,424	
	平均価格(円)	1,127	1,258	1,532	1,502	1,294	1,450	1,481	1,378	1,379	
1	頭数(頭)	57	444	205	27	21	28	14	7	8	
	重量(ト)	15	125	57	8	6	7	3	2	2	
	金額(千円)	10,085	82,511	47,192	7,904	4,794	5,447	2,171	1,492	1,337	
	平均価格(円)	694	661	822	956	792	763	699	732	743	
合計	頭数(頭)	5,411	5,628	5,711	5,613	6,045	6,231	6,156	4,922	5,875	
	重量(ト)	2,447	2,528	2,628	2,671	2,962	3,038	3,019	2,462	2,921	
	金額(千円)	2,929,554	3,313,400	4,236,230	4,297,322	4,236,892	4,710,732	4,734,101	3,714,497	4,483,354	
	平均価格(円)	1,197	1,311	1,612	1,609	1,431	1,550	1,568	1,509	1,535	

第8表-3

年度別 卸売価格 (乳牛)

区 分		平成 25年度	平成 26年度	平成 27年度	平成 28年度	平成 29年度	平成 30年度	平成 31年度	令和 02年度	令和 03年度
A	5	頭数(頭)	—	—	—	—	—	—	—	—
		重量(ト)	—	—	—	—	—	—	—	—
		金額(千円)	—	—	—	—	—	—	—	—
		平均価格(円)	—	—	—	—	—	—	—	—
	4	頭数(頭)	—	—	—	—	—	—	—	—
		重量(ト)	—	—	—	—	—	—	—	—
		金額(千円)	—	—	—	—	—	—	—	—
		平均価格(円)	—	—	—	—	—	—	—	—
	3	頭数(頭)	—	—	—	—	—	—	—	—
		重量(ト)	—	—	—	—	—	—	—	—
		金額(千円)	—	—	—	—	—	—	—	—
		平均価格(円)	—	—	—	—	—	—	—	—
	2	頭数(頭)	—	—	—	—	—	—	—	—
		重量(ト)	—	—	—	—	—	—	—	—
		金額(千円)	—	—	—	—	—	—	—	—
		平均価格(円)	—	—	—	—	—	—	—	—
	1	頭数(頭)	—	—	—	—	—	—	—	—
		重量(ト)	—	—	—	—	—	—	—	—
金額(千円)		—	—	—	—	—	—	—	—	
平均価格(円)		—	—	—	—	—	—	—	—	
計	頭数(頭)	—	—	—	—	—	—	—	—	
	重量(ト)	—	—	—	—	—	—	—	—	
	金額(千円)	—	—	—	—	—	—	—	—	
	平均価格(円)	—	—	—	—	—	—	—	—	

区 分		平成 25年度	平成 26年度	平成 27年度	平成 28年度	平成 29年度	平成 30年度	平成 31年度	令和 02年度	令和 03年度
B	5	頭数(頭)	—	—	—	—	—	—	—	—
		重量(ト)	—	—	—	—	—	—	—	—
		金額(千円)	—	—	—	—	—	—	—	—
		平均価格(円)	—	—	—	—	—	—	—	—
	4	頭数(頭)	—	—	—	—	1	1	—	1
		重量(ト)	—	—	—	—	0	0	—	0
		金額(千円)	—	—	—	—	712	501	—	434
		平均価格(円)	—	—	—	—	1,458	1,331	—	923
	3	頭数(頭)	5	4	3	5	10	10	11	6
		重量(ト)	2	2	2	2	5	5	5	3
		金額(千円)	1,992	1,714	1,861	2,860	5,809	5,272	5,285	2,916
		平均価格(円)	879	1,002	1,230	1,158	1,219	1,143	1,116	1,052
	2	頭数(頭)	282	434	313	344	549	413	332	266
		重量(ト)	121	179	134	148	239	181	145	118
		金額(千円)	94,636	154,345	137,546	144,596	231,015	185,136	139,149	102,890
		平均価格(円)	780	863	1,025	979	966	1,020	957	869
	1	頭数(頭)	67	98	130	149	80	43	60	96
		重量(ト)	26	36	48	56	30	17	23	37
金額(千円)		14,863	24,432	38,734	40,320	20,545	11,712	15,545	24,448	
平均価格(円)		577	677	812	715	679	689	666	657	
計	頭数(頭)	354	536	446	498	640	467	403	369	
	重量(ト)	149	217	183	207	275	203	173	159	
	金額(千円)	111,492	180,491	178,141	187,777	258,080	202,620	159,980	130,688	
	平均価格(円)	747	833	971	909	940	996	922	823	

区 分		平成 25年度	平成 26年度	平成 27年度	平成 28年度	平成 29年度	平成 30年度	平成 31年度	令和 02年度	令和 03年度
C	5	頭数(頭)	—	—	—	—	—	—	—	—
		重量(ト)	—	—	—	—	—	—	—	—
		金額(千円)	—	—	—	—	—	—	—	—
		平均価格(円)	—	—	—	—	—	—	—	—
	4	頭数(頭)	—	—	—	—	—	—	—	—
		重量(ト)	—	—	—	—	—	—	—	—
		金額(千円)	—	—	—	—	—	—	—	—
		平均価格(円)	—	—	—	—	—	—	—	—
	3	頭数(頭)	17	5	6	—	6	2	1	8
		重量(ト)	8	2	3	—	3	1	0	4
		金額(千円)	6,931	2,107	3,243	—	2,982	1,063	556	4,015
		平均価格(円)	874	912	1,158	—	1,119	1,226	1,196	1,026
	2	頭数(頭)	1,189	1,056	841	639	802	717	731	529
		重量(ト)	493	422	355	275	343	297	302	223
		金額(千円)	356,387	334,723	351,003	255,280	303,961	258,530	249,820	180,594
		平均価格(円)	722	793	987	927	887	871	828	808
	1	頭数(頭)	1,596	1,967	2,213	1,758	1,375	1,373	1,223	1,271
		重量(ト)	456	551	616	503	394	399	345	368
		金額(千円)	232,120	342,711	430,296	292,185	207,559	236,218	218,597	227,923
平均価格(円)		509	622	698	581	527	592	634	619	
計	頭数(頭)	2,802	3,028	3,060	2,397	2,183	2,092	1,955	1,808	
	重量(ト)	958	975	974	778	739	697	647	595	
	金額(千円)	595,438	679,542	784,542	547,465	514,503	495,811	468,973	412,532	
	平均価格(円)	622	697	805	703	696	711	725	693	

区 分		平成 25年度	平成 26年度	平成 27年度	平成 28年度	平成 29年度	平成 30年度	平成 31年度	令和 02年度	令和 03年度
計	5	頭数(頭)	—	—	—	—	—	—	—	—
		重量(ト)	—	—	—	—	—	—	—	—
		金額(千円)	—	—	—	—	—	—	—	—
		平均価格(円)	—	—	—	—	—	—	—	—
	4	頭数(頭)	—	—	—	—	1	1	—	1
		重量(ト)	—	—	—	—	0	0	—	0
		金額(千円)	—	—	—	—	712	501	—	434
		平均価格(円)	—	—	—	—	1,458	1,331	—	923
	3	頭数(頭)	22	9	9	5	16	12	12	14
		重量(ト)	10	4	4	2	7	5	5	7
		金額(千円)	8,923	3,821	5,104	2,860	8,791	6,335	5,842	6,931
		平均価格(円)	875	950	1,183	1,158	1,183	1,156	1,123	1,037
	2	頭数(頭)	1,471	1,490	1,154	983	1,351	1,130	1,063	795
		重量(ト)	615	601	490	423	582	478	447	342
		金額(千円)	451,024	489,068	488,548	399,876	534,976	443,665	388,970	283,484
		平均価格(円)	734	814	998	945	920	928	870	829
	1	頭数(頭)	1,663	2,065	2,343	1,907	1,455	1,416	1,283	1,367
		重量(ト)	482	587	664	559	424	416	368	405
		金額(千円)	246,983	367,143	469,031	332,505	228,104	247,930	234,142	252,371
平均価格(円)		512	625	707	594	538	595	636	623	
合計	頭数(頭)	3,156	3,564	3,506	2,895	2,823	2,559	2,358	2,177	
	重量(ト)	1,107	1,192	1,158	985	1,013	900	821	754	
	金額(千円)	706,930	860,033	962,683	735,242	772,583	698,431	628,953	543,220	
	平均価格(円)	639	722	831	746	762	776	767	720	

第8表-4

年度別 卸売価格 (成牛 合計)

区 分		平成 25年度	平成 26年度	平成 27年度	平成 28年度	平成 29年度	平成 30年度	平成 31年度	令和 02年度	令和 03年度	
A	5	頭数(頭)	1,227	1,835	2,578	2,522	2,707	2,857	3,410	4,972	5,933
		重量(ト)	581	857	1,213	1,210	1,326	1,420	1,704	2,488	2,991
		金額(千円)	1,269,660	1,991,413	3,249,998	3,586,162	3,821,634	4,083,359	4,611,985	6,351,273	8,368,885
		平均価格(円)	2,183	2,323	2,679	2,965	2,882	2,876	2,706	2,552	2,798
	4	頭数(頭)	4,105	4,144	4,122	4,025	4,000	3,901	3,395	4,610	4,940
		重量(ト)	1,863	1,858	1,878	1,874	1,903	1,867	1,622	2,192	2,327
		金額(千円)	3,555,434	3,843,471	4,633,563	4,951,037	4,667,739	4,623,953	3,727,535	4,732,149	5,484,768
		平均価格(円)	1,909	2,069	2,468	2,642	2,452	2,477	2,298	2,159	2,357
	3	頭数(頭)	3,071	2,646	2,264	2,273	2,224	2,207	2,300	2,879	2,845
		重量(ト)	1,327	1,133	989	1,026	1,034	1,017	1,048	1,299	1,265
		金額(千円)	2,292,491	2,085,445	2,174,895	2,401,879	2,146,835	2,179,370	2,024,046	2,340,058	2,425,139
		平均価格(円)	1,727	1,841	2,199	2,342	2,076	2,144	1,931	1,801	1,917
	2	頭数(頭)	1,338	1,508	1,431	1,296	1,427	2,112	3,127	2,932	2,845
		重量(ト)	528	601	581	548	614	885	1,274	1,185	1,145
		金額(千円)	705,832	864,254	1,005,297	1,006,349	978,733	1,357,614	1,752,853	1,647,138	1,725,261
		平均価格(円)	1,336	1,439	1,730	1,836	1,593	1,535	1,376	1,390	1,507
	1	頭数(頭)	2	—	—	2	3	3	—	5	1
		重量(ト)	1	—	—	1	1	1	—	2	0
		金額(千円)	579	—	—	1,166	841	1,056	—	1,596	304
		平均価格(円)	814	—	—	1,554	708	954	—	934	985
計	頭数(頭)	9,743	10,133	10,395	10,118	10,361	11,080	12,232	15,398	16,564	
	重量(ト)	4,300	4,449	4,661	4,658	4,879	5,189	5,649	7,166	7,729	
	金額(千円)	7,823,996	8,784,583	11,063,754	11,946,593	11,615,782	12,245,351	12,116,419	15,072,213	18,004,357	
	平均価格(円)	1,820	1,975	2,374	2,565	2,381	2,360	2,145	2,103	2,330	

区 分		平成 25年度	平成 26年度	平成 27年度	平成 28年度	平成 29年度	平成 30年度	平成 31年度	令和 02年度	令和 03年度	
B	5	頭数(頭)	36	50	60	41	67	101	59	113	122
		重量(ト)	17	23	28	20	33	48	29	53	60
		金額(千円)	33,147	48,365	67,741	54,189	81,841	117,741	64,497	113,173	136,599
		平均価格(円)	1,972	2,104	2,437	2,725	2,469	2,432	2,225	2,139	2,288
	4	頭数(頭)	675	707	728	580	737	944	641	865	927
		重量(ト)	314	332	343	284	366	462	323	430	463
		金額(千円)	533,160	602,347	725,990	604,730	705,693	909,706	600,743	759,682	861,856
		平均価格(円)	1,700	1,814	2,118	2,130	1,931	1,970	1,861	1,766	1,862
	3	頭数(頭)	2,608	2,295	2,380	2,128	2,326	2,312	2,144	2,103	2,588
		重量(ト)	1,161	1,044	1,106	1,017	1,137	1,121	1,042	1,014	1,231
		金額(千円)	1,621,784	1,569,662	1,995,633	1,825,777	1,818,519	1,876,062	1,718,484	1,594,500	1,987,744
		平均価格(円)	1,396	1,503	1,804	1,796	1,600	1,673	1,650	1,572	1,615
	2	頭数(頭)	6,327	5,378	4,840	4,478	4,627	5,232	4,973	4,392	4,795
		重量(ト)	2,425	2,125	1,955	1,915	1,998	2,202	2,108	1,794	1,942
		金額(千円)	2,656,269	2,567,276	2,938,075	2,836,869	2,485,067	2,951,289	2,846,012	2,283,757	2,654,299
		平均価格(円)	1,095	1,208	1,503	1,481	1,244	1,340	1,350	1,273	1,366
	1	頭数(頭)	333	402	341	312	159	170	120	152	71
		重量(ト)	98	122	109	101	52	53	40	53	25
		金額(千円)	78,154	96,528	106,262	90,648	38,121	42,504	29,139	38,135	17,627
		平均価格(円)	794	792	975	896	730	798	726	722	713
計	頭数(頭)	9,979	8,832	8,349	7,539	7,916	8,759	7,937	7,625	8,503	
	重量(ト)	4,016	3,647	3,540	3,337	3,586	3,887	3,542	3,345	3,721	
	金額(千円)	4,922,515	4,884,177	5,833,701	5,412,213	5,129,242	5,897,301	5,258,876	4,789,246	5,658,125	
	平均価格(円)	1,226	1,339	1,648	1,622	1,431	1,517	1,485	1,432	1,521	

区 分		平成 25年度	平成 26年度	平成 27年度	平成 28年度	平成 29年度	平成 30年度	平成 31年度	令和 02年度	令和 03年度	
C	5	頭数(頭)	—	—	—	—	1	1	2	1	1
		重量(ト)	—	—	—	—	1	0	1	1	1
		金額(千円)	—	—	—	—	1,054	1,040	2,276	903	1,171
		平均価格(円)	—	—	—	—	1,749	2,162	2,152	1,599	2,053
	4	頭数(頭)	14	23	43	22	31	43	28	45	48
		重量(ト)	7	12	23	12	17	23	15	24	26
		金額(千円)	9,929	17,979	40,862	20,751	26,633	37,351	25,337	36,775	42,877
		平均価格(円)	1,372	1,548	1,794	1,782	1,598	1,596	1,677	1,552	1,631
	3	頭数(頭)	349	354	339	174	290	321	272	247	322
		重量(ト)	171	174	168	89	150	164	142	130	170
		金額(千円)	206,605	236,062	274,779	143,782	208,557	249,307	218,790	186,352	251,221
		平均価格(円)	1,206	1,359	1,634	1,617	1,392	1,519	1,545	1,432	1,481
	2	頭数(頭)	2,295	1,837	1,764	1,305	1,551	1,455	1,379	889	1,057
		重量(ト)	982	771	774	591	703	636	615	387	458
		金額(千円)	890,839	762,352	973,457	713,575	740,476	717,162	695,832	389,368	492,198
		平均価格(円)	907	989	1,258	1,208	1,053	1,128	1,132	1,006	1,074
	1	頭数(頭)	1,823	2,417	2,459	1,900	1,505	1,587	1,385	1,488	1,226
		重量(ト)	505	664	673	533	422	444	379	415	347
		金額(千円)	265,720	422,151	483,086	319,864	226,138	267,474	243,733	268,287	204,408
		平均価格(円)	526	636	718	600	536	602	643	647	589
計	頭数(頭)	4,481	4,631	4,605	3,401	3,378	3,407	3,066	2,670	2,654	
	重量(ト)	1,665	1,620	1,638	1,224	1,292	1,268	1,152	956	1,002	
	金額(千円)	1,373,094	1,438,544	1,772,184	1,197,973	1,202,858	1,272,335	1,185,968	881,685	991,875	
	平均価格(円)	825	888	1,082	979	931	1,003	1,030	922	990	

区 分		平成 25年度	平成 26年度	平成 27年度	平成 28年度	平成 29年度	平成 30年度	平成 31年度	令和 02年度	令和 03年度	
計	5	頭数(頭)	1,263	1,885	2,638	2,563	2,775	2,959	3,471	5,086	6,056
		重量(ト)	598	880	1,241	1,230	1,360	1,469	1,734	2,542	3,051
		金額(千円)	1,302,807	2,039,778	3,317,740	3,640,350	3,904,529	4,202,140	4,678,758	6,465,349	8,506,655
		平均価格(円)	2,178	2,318	2,674	2,961	2,872	2,861	2,698	2,544	2,788
	4	頭数(頭)	4,794	4,874	4,893	4,627	4,768	4,888	4,064	5,520	5,915
		重量(ト)	2,183	2,202	2,243	2,170	2,286	2,352	1,960	2,645	2,816
		金額(千円)	4,098,524	4,463,798	5,400,415	5,576,518	5,400,066	5,571,009	4,353,616	5,528,605	6,389,501
		平均価格(円)	1,877	2,027	2,407	2,570	2,363	2,369	2,221	2,090	2,269
	3	頭数(頭)	6,028	5,295	4,983	4,575	4,840	4,840	4,716	5,229	5,755
		重量(ト)	2,660	2,351	2,263	2,131	2,321	2,302	2,231	2,443	2,666
		金額(千円)	4,120,881	3,891,169	4,445,307	4,371,438	4,173,911	4,304,739	3,961,320	4,120,910	4,664,104
		平均価格(円)	1,549	1,655	1,964	2,051	1,799	1,870	1,775	1,686	1,750
	2	頭数(頭)	9,960	8,723	8,035	7,079	7,605	8,799	9,479	8,213	8,697
		重量(ト)	3,935	3,497	3,310	3,054	3,316	3,723	3,997	3,367	3,546
		金額(千円)	4,252,941	4,193,881	4,916,829	4,556,794	4,204,276	5,026,065	5,294,696	4,320,263	4,871,759
		平均価格(円)	1,081	1,199	1,486	1,492	1,268	1,350	1,325	1,283	1,374
	1	頭数(頭)	2,158	2,819	2,800	2,214	1,667	1,760	1,505	1,645	1,298
		重量(ト)	604	786	782	635	475	499	419	469	372
		金額(千円)	344,453	518,678	589,348	411,678	265,100	311,034	272,872	308,018	222,339
		平均価格(円)	570	660	753	649	558	624	651	657	597
合計	頭数(頭)	24,203	23,596	23,349	21,058	21,655	23,246	23,235	25,693	27,721	
	重量(ト)	9,981	9,715	9,839	9,219	9,757	10,344	10,342	11,467	12,452	
	金額(千円)	14,119,605	15,107,304	18,669,639	18,556,779	17,947,882	19,414,987	18,561,263	20,743,144	24,654,358	
	平均価格(円)	1,415	1,555	1,897	2,013	1,840	1,877	1,795	1,809	1,980	

第9表-1

月別 卸売価格 (和牛)

区 分		4月	5月	6月	7月	8月	9月	10月	11月	12月	1月	2月	3月	
A	5	頭数(頭)	657	435	390	690	444	432	382	612	580	387	365	518
		重量(ト)	332	217	194	353	219	213	190	311	299	197	185	258
		金額(千円)	962,254	577,157	529,888	993,917	574,209	575,996	526,880	911,776	907,037	554,601	505,057	705,613
		平均価格(円)	2,897	2,660	2,737	2,814	2,618	2,698	2,772	2,936	3,036	2,814	2,723	2,730
	4	頭数(頭)	405	340	383	389	336	351	386	517	456	363	325	440
		重量(ト)	190	159	177	182	156	163	178	246	219	171	152	205
		金額(千円)	480,373	370,035	418,609	422,349	348,785	372,112	418,617	605,032	573,889	411,624	351,740	477,471
		平均価格(円)	2,526	2,331	2,360	2,325	2,238	2,283	2,350	2,460	2,615	2,405	2,320	2,331
	3	頭数(頭)	247	206	193	218	169	177	253	248	240	200	172	227
		重量(ト)	107	88	84	94	72	78	108	111	109	90	78	101
		金額(千円)	218,193	165,667	161,184	174,263	127,347	149,244	205,345	227,909	235,583	178,049	152,595	192,420
		平均価格(円)	2,034	1,881	1,928	1,859	1,772	1,917	1,896	2,054	2,168	1,989	1,961	1,913
2	頭数(頭)	229	223	217	252	204	216	273	217	179	220	259	250	
	重量(ト)	92	90	85	99	79	85	109	90	72	90	104	100	
	金額(千円)	145,986	130,254	129,024	148,041	104,721	124,213	164,026	143,964	117,653	142,742	152,653	146,841	
	平均価格(円)	1,593	1,451	1,520	1,498	1,334	1,467	1,510	1,606	1,632	1,589	1,469	1,465	
1	頭数(頭)	-	-	-	1	-	-	-	-	-	-	-	-	
	重量(ト)	-	-	-	0	-	-	-	-	-	-	-	-	
	金額(千円)	-	-	-	304	-	-	-	-	-	-	-	-	
	平均価格(円)	-	-	-	985	-	-	-	-	-	-	-	-	
計	頭数(頭)	1,538	1,204	1,183	1,550	1,153	1,176	1,294	1,594	1,455	1,170	1,121	1,435	
	重量(ト)	721	554	539	728	526	539	585	757	699	548	519	664	
	金額(千円)	1,806,806	1,243,112	1,238,704	1,738,874	1,155,062	1,221,565	1,314,868	1,888,682	1,834,162	1,287,016	1,162,044	1,522,346	
	平均価格(円)	2,505	2,246	2,296	2,390	2,198	2,267	2,247	2,495	2,624	2,350	2,240	2,293	

区 分		4月	5月	6月	7月	8月	9月	10月	11月	12月	1月	2月	3月	
B	5	頭数(頭)	5	9	5	6	8	7	5	7	16	7	6	9
		重量(ト)	2	4	2	3	4	3	2	4	7	3	3	4
		金額(千円)	5,975	9,092	5,097	6,353	8,698	7,897	4,721	9,300	19,900	7,814	7,273	10,359
		平均価格(円)	2,596	2,313	2,499	2,496	2,240	2,380	2,308	2,581	2,655	2,462	2,452	2,327
	4	頭数(頭)	30	29	24	22	25	23	21	35	26	32	25	36
		重量(ト)	14	12	10	10	11	10	9	16	12	14	12	16
		金額(千円)	32,149	25,869	20,650	20,801	21,615	19,886	16,615	33,145	27,704	27,529	25,837	32,267
		平均価格(円)	2,304	2,101	1,998	2,069	2,023	2,042	1,829	2,127	2,386	2,028	2,147	2,002
	3	頭数(頭)	53	48	56	52	39	47	61	51	59	72	50	70
		重量(ト)	22	19	23	21	15	19	24	21	25	30	22	30
		金額(千円)	40,699	31,349	39,362	34,908	22,142	29,756	39,177	36,917	47,446	52,816	37,359	48,664
		平均価格(円)	1,891	1,651	1,736	1,661	1,482	1,602	1,617	1,753	1,908	1,783	1,720	1,647
2	頭数(頭)	241	242	239	214	167	243	222	252	217	247	231	299	
	重量(ト)	87	87	83	75	58	87	79	93	79	90	85	107	
	金額(千円)	125,697	116,002	117,836	101,653	67,691	115,119	107,519	134,207	115,437	131,843	115,654	141,289	
	平均価格(円)	1,440	1,330	1,412	1,364	1,161	1,321	1,356	1,442	1,464	1,458	1,367	1,314	
1	頭数(頭)	3	-	2	1	1	-	4	1	-	4	2	3	
	重量(ト)	1	-	0	0	0	-	1	0	-	1	1	1	
	金額(千円)	809	-	494	360	173	-	1,031	225	-	1,371	608	862	
	平均価格(円)	1,077	-	1,042	1,089	658	-	927	786	-	1,159	1,093	1,071	
計	頭数(頭)	332	328	326	295	240	320	313	346	318	362	314	417	
	重量(ト)	126	122	119	108	88	119	116	134	123	138	122	158	
	金額(千円)	205,329	182,311	183,439	164,075	120,319	172,658	169,064	213,794	210,488	221,372	186,731	233,441	
	平均価格(円)	1,632	1,489	1,542	1,513	1,366	1,453	1,461	1,600	1,714	1,604	1,532	1,474	

区 分		4月	5月	6月	7月	8月	9月	10月	11月	12月	1月	2月	3月
C	5	頭数(頭)	—	—	—	—	—	—	1	—	—	—	—
		重量(ト)	—	—	—	—	—	—	1	—	—	—	—
		金額(千円)	—	—	—	—	—	—	1,171	—	—	—	—
		平均価格(円)	—	—	—	—	—	—	2,053	—	—	—	—
	4	頭数(頭)	—	—	—	—	—	—	—	—	—	1	—
		重量(ト)	—	—	—	—	—	—	—	—	—	0	—
		金額(千円)	—	—	—	—	—	—	—	—	—	622	—
		平均価格(円)	—	—	—	—	—	—	—	—	—	1,621	—
	3	頭数(頭)	1	1	1	—	1	—	3	1	1	2	1
		重量(ト)	0	0	1	—	1	—	1	0	0	1	0
		金額(千円)	631	528	816	—	987	—	1,533	802	706	1,555	351
		平均価格(円)	1,372	1,339	1,340	—	1,729	—	1,437	1,862	2,237	1,695	1,463
2	頭数(頭)	14	9	3	8	4	10	12	3	9	20	11	
	重量(ト)	5	3	1	2	1	3	4	1	3	6	4	
	金額(千円)	6,002	3,339	877	2,587	1,153	2,922	4,019	1,725	3,870	6,813	4,205	
	平均価格(円)	1,275	1,195	1,094	1,087	1,079	1,108	1,140	1,379	1,326	1,187	1,195	1,202
1	頭数(頭)	12	10	20	5	15	9	5	12	12	10	5	
	重量(ト)	2	2	4	1	3	3	1	3	2	2	1	
	金額(千円)	2,163	1,584	3,861	1,099	2,264	1,520	948	2,560	2,489	1,934	1,012	
	平均価格(円)	969	714	911	1,015	695	595	864	877	1,070	949	928	676
計	頭数(頭)	27	20	24	13	20	19	21	16	22	33	17	
	重量(ト)	7	5	6	3	5	5	6	5	6	9	5	
	金額(千円)	8,797	5,451	5,555	3,686	4,404	4,442	7,671	5,087	7,065	10,925	5,568	
	平均価格(円)	1,189	1,008	983	1,064	900	856	1,225	1,106	1,270	1,203	1,148	896

区 分		4月	5月	6月	7月	8月	9月	10月	11月	12月	1月	2月	3月
計	5	頭数(頭)	662	444	395	696	452	439	388	619	596	394	371
		重量(ト)	334	221	196	356	223	217	193	314	306	200	188
		金額(千円)	968,230	586,249	534,984	1,000,269	582,907	583,893	532,772	921,076	926,937	562,415	512,330
		平均価格(円)	2,895	2,654	2,735	2,812	2,611	2,694	2,765	2,932	3,027	2,808	2,719
	4	頭数(頭)	435	369	407	411	361	374	407	552	482	396	350
		重量(ト)	204	171	188	192	167	173	187	261	231	185	164
		金額(千円)	512,522	395,904	439,259	443,150	370,400	391,998	435,232	638,177	601,594	439,774	377,577
		平均価格(円)	2,510	2,315	2,340	2,312	2,224	2,270	2,325	2,441	2,604	2,376	2,307
	3	頭数(頭)	301	255	250	270	209	224	317	300	300	274	223
		重量(ト)	129	107	107	115	87	96	134	132	134	120	100
		金額(千円)	259,523	197,544	201,363	209,172	150,476	179,000	246,056	265,627	283,736	232,420	190,305
		平均価格(円)	2,008	1,839	1,884	1,823	1,722	1,857	1,841	2,005	2,120	1,936	1,908
2	頭数(頭)	484	474	459	474	375	469	507	472	405	487	501	
	重量(ト)	184	180	169	176	138	174	191	184	154	186	192	
	金額(千円)	277,685	249,595	247,737	252,281	173,565	242,254	275,563	279,897	236,960	281,398	272,511	
	平均価格(円)	1,512	1,388	1,465	1,436	1,259	1,389	1,439	1,521	1,540	1,513	1,419	1,385
1	頭数(頭)	15	10	22	7	16	9	9	13	12	14	7	
	重量(ト)	3	2	5	2	4	3	2	3	2	3	2	
	金額(千円)	2,972	1,584	4,356	1,763	2,437	1,520	1,979	2,785	2,489	3,305	1,621	
	平均価格(円)	996	714	924	1,024	693	595	896	869	1,070	1,026	984	733
合計	頭数(頭)	1,897	1,552	1,533	1,858	1,413	1,515	1,628	1,956	1,795	1,565	1,452	
	重量(ト)	855	681	664	840	619	663	707	895	827	695	646	
	金額(千円)	2,020,932	1,430,875	1,427,698	1,906,635	1,279,785	1,398,665	1,491,602	2,107,563	2,051,715	1,519,313	1,354,343	
	平均価格(円)	2,365	2,100	2,150	2,271	2,069	2,110	2,109	2,354	2,480	2,187	2,098	2,123

第9表-2

月別 卸売価格 (交雑種)

区 分		4月	5月	6月	7月	8月	9月	10月	11月	12月	1月	2月	3月	
A	5	頭数(頭)	5	7	2	5	2	1	3	3	6	2	4	1
		重量(ト)	3	4	1	2	1	1	2	2	4	1	2	1
		金額(千円)	5,393	6,519	2,036	5,009	2,211	1,261	2,927	3,657	8,197	2,161	4,062	1,068
		平均価格(円)	2,034	1,854	2,004	2,085	1,975	2,168	1,942	2,145	2,277	1,844	1,929	2,052
	4	頭数(頭)	24	26	24	17	15	17	21	17	27	16	17	28
		重量(ト)	13	13	12	9	8	9	11	9	14	9	9	14
		金額(千円)	24,289	23,551	21,019	17,062	14,182	16,153	19,783	16,608	26,808	14,913	14,447	25,317
		平均価格(円)	1,844	1,769	1,737	1,909	1,781	1,864	1,792	1,842	1,917	1,749	1,684	1,775
	3	頭数(頭)	22	21	24	45	33	26	25	25	24	19	15	16
		重量(ト)	11	11	12	22	16	13	12	13	12	10	7	8
		金額(千円)	18,853	17,878	19,692	37,236	24,725	21,092	19,139	20,990	19,780	14,483	10,626	12,844
		平均価格(円)	1,748	1,671	1,617	1,681	1,539	1,644	1,554	1,610	1,684	1,509	1,488	1,562
2	頭数(頭)	11	13	7	11	12	8	12	11	6	7	4	4	
	重量(ト)	5	6	4	6	6	4	6	5	3	4	2	2	
	金額(千円)	8,213	9,492	5,406	8,552	7,599	5,967	7,427	7,175	4,372	5,192	2,994	2,757	
	平均価格(円)	1,643	1,506	1,538	1,539	1,284	1,451	1,321	1,347	1,402	1,388	1,393	1,322	
1	頭数(頭)	—	—	—	—	—	—	—	—	—	—	—	—	
	重量(ト)	—	—	—	—	—	—	—	—	—	—	—	—	
	金額(千円)	—	—	—	—	—	—	—	—	—	—	—	—	
	平均価格(円)	—	—	—	—	—	—	—	—	—	—	—	—	
計	頭数(頭)	62	67	57	78	62	52	61	56	63	44	40	49	
	重量(ト)	32	34	29	39	31	26	30	29	32	23	20	25	
	金額(千円)	56,748	57,440	48,153	67,859	48,716	44,473	49,275	48,430	59,157	36,749	32,130	41,986	
	平均価格(円)	1,795	1,698	1,671	1,738	1,568	1,698	1,616	1,665	1,823	1,595	1,609	1,673	

区 分		4月	5月	6月	7月	8月	9月	10月	11月	12月	1月	2月	3月	
B	5	頭数(頭)	5	3	3	1	3	1	1	4	—	4	2	5
		重量(ト)	2	2	2	1	2	1	1	2	—	2	1	3
		金額(千円)	4,680	3,093	3,234	1,029	3,138	1,185	972	4,602	—	4,390	2,029	5,771
		平均価格(円)	1,921	1,828	1,916	1,961	1,998	1,786	1,859	2,017	—	1,842	1,850	1,860
	4	頭数(頭)	62	45	55	38	41	51	41	58	49	44	48	67
		重量(ト)	35	24	28	20	22	26	22	30	26	23	26	36
		金額(千円)	63,190	41,262	48,161	36,284	36,690	46,520	37,941	54,655	50,553	38,711	43,588	60,233
		平均価格(円)	1,823	1,712	1,708	1,821	1,696	1,764	1,750	1,795	1,951	1,682	1,666	1,691
	3	頭数(頭)	135	152	207	147	158	148	179	178	170	157	156	142
		重量(ト)	68	77	100	73	78	73	87	89	85	79	80	72
		金額(千円)	117,278	126,733	161,416	119,849	117,066	117,013	136,751	139,185	144,606	119,795	117,615	109,536
		平均価格(円)	1,718	1,641	1,617	1,649	1,510	1,596	1,563	1,567	1,697	1,510	1,475	1,511
2	頭数(頭)	124	103	154	134	151	139	210	199	160	126	164	144	
	重量(ト)	61	50	71	64	70	66	98	95	75	61	79	69	
	金額(千円)	95,782	75,811	103,871	93,398	92,014	91,375	130,379	125,379	110,184	81,319	101,822	96,811	
	平均価格(円)	1,566	1,528	1,470	1,457	1,310	1,392	1,336	1,326	1,461	1,339	1,286	1,405	
1	頭数(頭)	—	—	—	—	1	—	—	—	—	—	—	—	
	重量(ト)	—	—	—	—	0	—	—	—	—	—	—	—	
	金額(千円)	—	—	—	—	212	—	—	—	—	—	—	—	
	平均価格(円)	—	—	—	—	676	—	—	—	—	—	—	—	
計	頭数(頭)	326	303	419	320	354	339	431	439	379	331	370	358	
	重量(ト)	167	153	200	157	171	166	207	216	187	165	186	180	
	金額(千円)	280,929	246,900	316,682	250,560	249,120	256,093	306,043	323,821	305,343	244,215	265,054	272,351	
	平均価格(円)	1,687	1,618	1,580	1,594	1,454	1,543	1,477	1,498	1,637	1,476	1,424	1,512	

区 分		4月	5月	6月	7月	8月	9月	10月	11月	12月	1月	2月	3月	
C	5	頭数(頭)	—	—	—	—	—	—	—	—	—	—	—	
		重量(ト)	—	—	—	—	—	—	—	—	—	—	—	
		金額(千円)	—	—	—	—	—	—	—	—	—	—	—	
		平均価格(円)	—	—	—	—	—	—	—	—	—	—	—	
	4	頭数(頭)	2	4	5	6	—	1	2	5	5	6	8	3
		重量(ト)	1	2	3	3	—	0	1	3	3	3	5	1
		金額(千円)	2,270	3,691	4,381	5,443	—	806	1,539	4,909	4,991	5,208	6,941	2,076
		平均価格(円)	1,661	1,638	1,677	1,670	—	1,675	1,568	1,723	1,849	1,507	1,526	1,483
	3	頭数(頭)	15	16	31	20	19	18	21	36	32	26	27	46
		重量(ト)	8	9	16	11	10	10	11	19	17	14	14	25
		金額(千円)	13,452	14,074	24,309	16,837	15,328	14,106	15,442	27,642	26,207	18,997	19,814	35,403
		平均価格(円)	1,625	1,575	1,538	1,502	1,494	1,465	1,437	1,468	1,568	1,374	1,368	1,441
2	頭数(頭)	30	29	27	19	34	24	47	47	41	41	59	56	
	重量(ト)	14	15	13	9	17	12	23	22	21	21	30	29	
	金額(千円)	19,938	21,165	16,039	11,111	22,477	14,930	27,880	27,439	29,886	25,833	34,256	39,181	
	平均価格(円)	1,387	1,457	1,280	1,297	1,336	1,286	1,218	1,232	1,426	1,241	1,157	1,360	
1	頭数(頭)	1	1	—	—	—	—	—	1	2	1	—	1	
	重量(ト)	0	0	—	—	—	—	—	0	0	0	—	0	
	金額(千円)	313	41	—	—	—	—	—	106	388	87	—	190	
	平均価格(円)	1,138	232	—	—	—	—	—	563	854	498	—	872	
計	頭数(頭)	48	50	63	45	53	43	70	89	80	74	94	106	
	重量(ト)	24	26	31	23	27	22	35	44	41	38	49	55	
	金額(千円)	35,973	38,971	44,729	33,391	37,805	29,842	44,862	60,097	61,472	50,125	61,011	76,850	
	平均価格(円)	1,481	1,505	1,445	1,450	1,396	1,374	1,296	1,361	1,506	1,310	1,254	1,398	

区 分		4月	5月	6月	7月	8月	9月	10月	11月	12月	1月	2月	3月	
計	5	頭数(頭)	10	10	5	6	5	2	4	7	6	6	6	
		重量(ト)	5	5	3	3	3	1	2	4	4	4	3	4
		金額(千円)	10,072	9,612	5,270	6,038	5,349	2,446	3,899	8,259	8,197	6,551	6,091	6,839
		平均価格(円)	1,980	1,846	1,949	2,062	1,989	1,964	1,920	2,072	2,277	1,843	1,902	1,888
	4	頭数(頭)	88	75	84	61	56	69	64	80	81	66	73	98
		重量(ト)	49	40	43	32	30	36	34	42	43	35	39	51
		金額(千円)	89,749	68,505	73,561	58,790	50,872	63,480	59,264	76,172	82,351	58,832	64,976	87,626
		平均価格(円)	1,824	1,727	1,714	1,830	1,719	1,788	1,759	1,800	1,933	1,681	1,654	1,708
	3	頭数(頭)	172	189	262	212	210	192	225	239	226	202	198	204
		重量(ト)	87	97	128	106	104	96	111	121	114	103	101	105
		金額(千円)	149,583	158,686	205,417	173,922	157,119	152,210	171,332	187,818	190,594	153,275	148,055	157,783
		平均価格(円)	1,713	1,638	1,607	1,640	1,513	1,589	1,550	1,557	1,677	1,491	1,460	1,499
2	頭数(頭)	165	145	188	164	197	171	269	257	207	174	227	204	
	重量(ト)	81	70	87	78	93	81	126	122	100	85	111	100	
	金額(千円)	123,933	106,467	125,316	113,061	122,089	112,272	165,686	159,993	144,442	112,344	139,072	138,749	
	平均価格(円)	1,539	1,511	1,445	1,446	1,313	1,380	1,314	1,309	1,452	1,317	1,254	1,390	
1	頭数(頭)	1	1	—	—	1	—	—	1	2	1	—	1	
	重量(ト)	0	0	—	—	0	—	—	0	0	0	—	0	
	金額(千円)	313	41	—	—	212	—	—	106	388	87	—	190	
	平均価格(円)	1,138	232	—	—	676	—	—	563	854	498	—	872	
合計	頭数(頭)	436	420	539	443	469	434	562	584	522	449	504	513	
	重量(ト)	222	212	260	219	229	214	272	289	260	227	255	260	
	金額(千円)	373,650	343,311	409,564	351,811	335,641	330,407	400,180	432,348	425,972	331,089	358,194	391,187	
	平均価格(円)	1,680	1,617	1,574	1,604	1,463	1,545	1,469	1,494	1,640	1,460	1,406	1,503	

第9表-3

月別 卸売価格 (乳牛)

区 分		4月	5月	6月	7月	8月	9月	10月	11月	12月	1月	2月	3月
A	5	頭数(頭)	-	-	-	-	-	-	-	-	-	-	-
		重量(ト)	-	-	-	-	-	-	-	-	-	-	-
		金額(千円)	-	-	-	-	-	-	-	-	-	-	-
		平均価格(円)	-	-	-	-	-	-	-	-	-	-	-
	4	頭数(頭)	-	-	-	-	-	-	-	-	-	-	-
		重量(ト)	-	-	-	-	-	-	-	-	-	-	-
		金額(千円)	-	-	-	-	-	-	-	-	-	-	-
		平均価格(円)	-	-	-	-	-	-	-	-	-	-	-
	3	頭数(頭)	-	-	-	-	-	-	-	-	-	-	-
		重量(ト)	-	-	-	-	-	-	-	-	-	-	-
		金額(千円)	-	-	-	-	-	-	-	-	-	-	-
		平均価格(円)	-	-	-	-	-	-	-	-	-	-	-
	2	頭数(頭)	-	-	-	-	-	-	-	-	-	-	-
		重量(ト)	-	-	-	-	-	-	-	-	-	-	-
		金額(千円)	-	-	-	-	-	-	-	-	-	-	-
		平均価格(円)	-	-	-	-	-	-	-	-	-	-	-
	1	頭数(頭)	-	-	-	-	-	-	-	-	-	-	-
		重量(ト)	-	-	-	-	-	-	-	-	-	-	-
		金額(千円)	-	-	-	-	-	-	-	-	-	-	-
		平均価格(円)	-	-	-	-	-	-	-	-	-	-	-
計	頭数(頭)	-	-	-	-	-	-	-	-	-	-	-	
	重量(ト)	-	-	-	-	-	-	-	-	-	-	-	
	金額(千円)	-	-	-	-	-	-	-	-	-	-	-	
	平均価格(円)	-	-	-	-	-	-	-	-	-	-	-	

区 分		4月	5月	6月	7月	8月	9月	10月	11月	12月	1月	2月	3月	
B	5	頭数(頭)	-	-	-	-	-	-	-	-	-	-	-	
		重量(ト)	-	-	-	-	-	-	-	-	-	-	-	
		金額(千円)	-	-	-	-	-	-	-	-	-	-	-	
		平均価格(円)	-	-	-	-	-	-	-	-	-	-	-	
	4	頭数(頭)	-	-	-	-	-	-	-	-	-	-	-	
		重量(ト)	-	-	-	-	-	-	-	-	-	-	-	
		金額(千円)	-	-	-	-	-	-	-	-	-	-	-	
		平均価格(円)	-	-	-	-	-	-	-	-	-	-	-	
	3	頭数(頭)	-	-	-	-	-	-	-	-	-	-	-	1
		重量(ト)	-	-	-	-	-	-	-	-	-	-	-	0
		金額(千円)	-	-	-	-	-	-	-	-	-	-	-	306
		平均価格(円)	-	-	-	-	-	-	-	-	-	-	-	689
	2	頭数(頭)	19	17	29	12	20	18	17	6	4	5	5	21
		重量(ト)	8	7	12	5	8	8	7	3	2	2	2	9
		金額(千円)	7,492	6,492	11,564	5,017	8,004	7,291	6,918	2,468	1,493	1,572	1,585	6,311
		平均価格(円)	943	902	959	998	965	956	947	978	912	780	759	680
	1	頭数(頭)	4	6	4	1	-	8	6	2	1	-	4	13
		重量(ト)	1	2	1	0	-	3	2	1	0	-	2	5
		金額(千円)	825	1,286	1,010	298	-	1,709	1,527	569	168	-	1,059	3,028
		平均価格(円)	564	545	704	853	-	576	706	644	433	-	668	598
計	頭数(頭)	23	23	33	13	20	26	23	8	5	5	9	35	
	重量(ト)	9	10	13	5	8	11	9	3	2	2	4	15	
	金額(千円)	8,317	7,779	12,574	5,315	8,004	9,000	8,445	3,037	1,662	1,572	2,644	9,646	
	平均価格(円)	884	814	932	988	965	849	892	892	820	780	720	652	

区 分		4月	5月	6月	7月	8月	9月	10月	11月	12月	1月	2月	3月
C	5	頭数(頭)	—	—	—	—	—	—	—	—	—	—	—
		重量(ト)	—	—	—	—	—	—	—	—	—	—	—
		金額(千円)	—	—	—	—	—	—	—	—	—	—	—
		平均価格(円)	—	—	—	—	—	—	—	—	—	—	—
	4	頭数(頭)	—	—	—	—	—	—	—	—	—	—	—
		重量(ト)	—	—	—	—	—	—	—	—	—	—	—
		金額(千円)	—	—	—	—	—	—	—	—	—	—	—
		平均価格(円)	—	—	—	—	—	—	—	—	—	—	—
	3	頭数(頭)	—	—	1	—	—	—	1	—	—	—	—
		重量(ト)	—	—	1	—	—	—	0	—	—	—	—
		金額(千円)	—	—	606	—	—	—	447	—	—	—	—
		平均価格(円)	—	—	1,162	—	—	—	1,061	—	—	—	—
2	頭数(頭)	40	54	58	30	43	60	40	36	16	25	34	57
	重量(ト)	16	22	23	12	17	24	16	15	7	11	14	23
	金額(千円)	13,616	18,308	19,978	12,084	13,511	19,785	13,406	13,851	4,505	7,846	9,928	14,576
	平均価格(円)	856	820	852	979	782	831	818	914	678	746	705	641
1	頭数(頭)	93	70	97	62	111	113	118	62	40	82	106	131
	重量(ト)	28	20	27	18	31	32	33	18	11	25	32	40
	金額(千円)	16,458	11,454	17,781	12,016	16,547	18,141	17,848	9,669	4,916	13,890	17,464	22,381
	平均価格(円)	596	563	658	673	530	565	548	526	429	558	538	561
計	頭数(頭)	133	124	156	92	154	173	159	98	56	107	140	188
	重量(ト)	44	43	51	30	49	56	49	34	18	35	47	63
	金額(千円)	30,074	29,762	38,365	24,100	30,058	37,926	31,702	23,520	9,421	21,737	27,392	36,957
	平均価格(円)	691	698	753	798	619	678	642	702	521	614	589	590

区 分		4月	5月	6月	7月	8月	9月	10月	11月	12月	1月	2月	3月	
計	5	頭数(頭)	—	—	—	—	—	—	—	—	—	—	—	
		重量(ト)	—	—	—	—	—	—	—	—	—	—	—	
		金額(千円)	—	—	—	—	—	—	—	—	—	—	—	
		平均価格(円)	—	—	—	—	—	—	—	—	—	—	—	
	4	頭数(頭)	—	—	—	—	—	—	—	—	—	—	—	
		重量(ト)	—	—	—	—	—	—	—	—	—	—	—	
		金額(千円)	—	—	—	—	—	—	—	—	—	—	—	
		平均価格(円)	—	—	—	—	—	—	—	—	—	—	—	
	3	頭数(頭)	—	—	1	—	—	—	1	—	—	—	—	1
		重量(ト)	—	—	1	—	—	—	0	—	—	—	—	0
		金額(千円)	—	—	606	—	—	—	447	—	—	—	—	306
		平均価格(円)	—	—	1,162	—	—	—	1,061	—	—	—	—	689
2	頭数(頭)	59	71	87	42	63	78	57	42	20	30	39	78	
	重量(ト)	24	30	36	17	26	31	24	18	8	13	16	32	
	金額(千円)	21,108	24,800	31,541	17,101	21,515	27,075	20,325	16,319	5,998	9,419	11,513	20,888	
	平均価格(円)	885	840	888	984	841	861	858	923	725	751	712	652	
1	頭数(頭)	97	76	101	63	111	121	124	64	41	82	110	144	
	重量(ト)	29	23	28	18	31	35	35	19	12	25	34	45	
	金額(千円)	17,283	12,740	18,792	12,314	16,547	19,850	19,375	10,238	5,085	13,890	18,523	25,409	
	平均価格(円)	595	561	661	676	530	566	558	532	429	558	544	565	
合計	頭数(頭)	156	147	189	105	174	199	182	106	61	112	149	223	
	重量(ト)	53	52	64	36	57	67	59	37	20	37	50	77	
	金額(千円)	38,390	37,540	50,939	29,415	38,062	46,926	40,147	26,557	11,083	23,309	30,036	46,603	
	平均価格(円)	726	719	790	827	670	705	683	719	551	623	598	602	

第9表-4

月別 卸売価格 (成牛 合計)

区 分		4月	5月	6月	7月	8月	9月	10月	11月	12月	1月	2月	3月	
A	5	頭数(頭)	662	442	392	695	446	433	385	615	586	389	369	519
		重量(ト)	335	220	195	356	220	214	192	312	302	198	188	259
		金額(千円)	967,647	583,676	531,924	998,925	576,420	577,256	529,807	915,433	915,234	556,762	509,119	706,680
		平均価格(円)	2,890	2,648	2,734	2,809	2,614	2,697	2,766	2,931	3,027	2,808	2,714	2,729
	4	頭数(頭)	429	366	407	406	351	368	407	534	483	379	342	468
		重量(ト)	203	172	189	191	164	172	189	255	233	180	160	219
		金額(千円)	504,662	393,586	439,628	439,411	362,967	388,265	438,400	621,640	600,697	426,537	366,187	502,789
		平均価格(円)	2,481	2,288	2,321	2,306	2,215	2,262	2,318	2,439	2,573	2,374	2,286	2,295
	3	頭数(頭)	269	227	217	263	202	203	278	273	264	219	187	243
		重量(ト)	118	99	96	116	88	91	121	124	120	99	85	109
		金額(千円)	237,046	183,545	180,877	211,499	152,072	170,336	224,484	248,899	255,363	192,533	163,221	205,264
		平均価格(円)	2,008	1,859	1,888	1,825	1,729	1,879	1,861	2,007	2,121	1,942	1,921	1,887
2	頭数(頭)	240	236	224	263	216	224	285	228	185	227	263	254	
	重量(ト)	97	96	88	104	84	89	114	95	75	94	106	102	
	金額(千円)	154,199	139,746	134,429	156,593	112,320	130,180	171,452	151,140	122,025	147,934	155,646	149,598	
	平均価格(円)	1,596	1,454	1,521	1,501	1,330	1,467	1,501	1,591	1,623	1,581	1,468	1,462	
1	頭数(頭)	-	-	-	1	-	-	-	-	-	-	-	-	
	重量(ト)	-	-	-	0	-	-	-	-	-	-	-	-	
	金額(千円)	-	-	-	304	-	-	-	-	-	-	-	-	
	平均価格(円)	-	-	-	985	-	-	-	-	-	-	-	-	
計	頭数(頭)	1,600	1,271	1,240	1,628	1,215	1,228	1,355	1,650	1,518	1,214	1,161	1,484	
	重量(ト)	753	587	568	767	557	565	616	786	731	571	539	689	
	金額(千円)	1,863,554	1,300,553	1,286,857	1,806,733	1,203,779	1,266,037	1,364,143	1,937,112	1,893,319	1,323,765	1,194,174	1,564,332	
	平均価格(円)	2,475	2,214	2,265	2,356	2,162	2,240	2,216	2,464	2,589	2,320	2,216	2,270	

区 分		4月	5月	6月	7月	8月	9月	10月	11月	12月	1月	2月	3月	
B	5	頭数(頭)	10	12	8	7	11	8	6	11	16	11	8	14
		重量(ト)	5	6	4	3	5	4	3	6	7	6	4	8
		金額(千円)	10,655	12,185	8,331	7,382	11,836	9,082	5,693	13,902	19,900	12,204	9,302	16,130
		平均価格(円)	2,249	2,167	2,235	2,405	2,170	2,281	2,216	2,363	2,655	2,196	2,289	2,135
	4	頭数(頭)	92	74	79	60	66	74	62	93	75	76	73	103
		重量(ト)	49	36	39	30	32	36	31	46	38	37	38	52
		金額(千円)	95,339	67,132	68,811	57,085	58,305	66,406	54,556	87,800	78,257	66,240	69,425	92,500
		平均価格(円)	1,961	1,844	1,786	1,904	1,804	1,839	1,774	1,908	2,086	1,810	1,818	1,788
	3	頭数(頭)	188	200	263	199	197	195	240	229	229	229	206	213
		重量(ト)	90	96	122	94	92	92	112	110	110	109	101	102
		金額(千円)	157,976	158,082	200,778	154,757	139,208	146,769	175,928	176,102	192,053	172,610	154,973	158,506
		平均価格(円)	1,759	1,643	1,639	1,651	1,505	1,597	1,575	1,603	1,745	1,584	1,527	1,547
2	頭数(頭)	384	362	422	360	338	400	449	457	381	378	400	464	
	重量(ト)	156	144	166	144	137	160	184	190	156	153	166	186	
	金額(千円)	228,971	198,305	233,271	200,069	167,709	213,785	244,816	262,054	227,114	214,735	219,061	244,411	
	平均価格(円)	1,464	1,377	1,404	1,393	1,226	1,333	1,329	1,378	1,457	1,402	1,321	1,316	
1	頭数(頭)	7	6	6	2	2	8	10	3	1	4	6	16	
	重量(ト)	2	2	2	1	1	3	3	1	0	1	2	6	
	金額(千円)	1,633	1,286	1,504	658	385	1,709	2,558	794	168	1,371	1,667	3,891	
	平均価格(円)	739	545	788	968	668	576	781	679	433	1,159	779	663	
計	頭数(頭)	681	654	778	628	614	685	767	793	702	698	693	810	
	重量(ト)	302	285	333	271	268	295	332	353	311	305	312	353	
	金額(千円)	494,574	436,990	512,695	419,951	377,443	437,751	483,551	540,652	517,492	467,159	454,428	515,438	
	平均価格(円)	1,639	1,535	1,540	1,549	1,410	1,482	1,454	1,531	1,662	1,529	1,458	1,459	

区 分		4月	5月	6月	7月	8月	9月	10月	11月	12月	1月	2月	3月	
C	5	頭数(頭)	—	—	—	—	—	—	1	—	—	—	—	
		重量(ト)	—	—	—	—	—	—	1	—	—	—	—	
		金額(千円)	—	—	—	—	—	—	1,171	—	—	—	—	
		平均価格(円)	—	—	—	—	—	—	2,053	—	—	—	—	
	4	頭数(頭)	2	4	5	6	—	1	2	5	5	7	8	3
		重量(ト)	1	2	3	3	—	0	1	3	3	4	5	1
		金額(千円)	2,270	3,691	4,381	5,443	—	806	1,539	4,909	4,991	5,830	6,941	2,076
		平均価格(円)	1,661	1,638	1,677	1,670	—	1,675	1,568	1,723	1,849	1,518	1,526	1,483
	3	頭数(頭)	16	17	33	20	20	18	25	37	33	28	28	47
		重量(ト)	9	9	17	11	11	10	12	19	17	15	15	25
		金額(千円)	14,084	14,602	25,731	16,837	16,315	14,106	17,423	28,444	26,914	20,553	20,166	36,047
		平均価格(円)	1,611	1,565	1,519	1,502	1,506	1,465	1,424	1,477	1,581	1,394	1,370	1,442
2	頭数(頭)	84	92	88	57	81	94	99	86	66	86	104	120	
	重量(ト)	35	40	37	23	35	38	43	39	31	37	47	54	
	金額(千円)	39,557	42,812	36,894	25,782	37,141	37,636	45,305	43,016	38,260	40,493	48,388	56,915	
	平均価格(円)	1,130	1,080	1,003	1,107	1,056	989	1,058	1,112	1,254	1,092	1,025	1,050	
1	頭数(頭)	106	81	117	67	126	122	123	75	54	93	111	151	
	重量(ト)	30	23	31	19	34	35	34	21	14	27	34	45	
	金額(千円)	18,934	13,078	21,643	13,115	18,812	19,661	18,796	12,335	7,794	15,911	18,476	25,853	
	平均価格(円)	629	575	693	692	545	567	559	574	548	587	551	575	
計	頭数(頭)	208	194	243	150	227	235	250	203	158	214	251	321	
	重量(ト)	75	74	88	57	80	83	90	82	64	83	100	126	
	金額(千円)	74,844	74,184	88,648	61,177	72,267	72,209	84,234	88,704	77,958	82,787	93,971	120,891	
	平均価格(円)	995	1,003	1,012	1,079	898	871	934	1,078	1,209	1,000	940	963	

区 分		4月	5月	6月	7月	8月	9月	10月	11月	12月	1月	2月	3月	
計	5	頭数(頭)	672	454	400	702	457	441	392	626	602	400	377	533
		重量(ト)	340	226	198	359	226	218	195	318	310	204	192	267
		金額(千円)	978,302	595,861	540,254	1,006,307	588,256	586,338	536,671	929,335	935,134	568,966	518,421	722,811
		平均価格(円)	2,881	2,636	2,724	2,806	2,604	2,689	2,756	2,921	3,018	2,791	2,705	2,712
	4	頭数(頭)	523	444	491	472	417	443	471	632	563	462	423	574
		重量(ト)	253	211	231	224	196	208	221	304	274	220	203	272
		金額(千円)	602,270	464,409	512,820	501,940	421,272	455,478	494,496	714,350	683,945	498,606	442,553	597,364
		平均価格(円)	2,377	2,204	2,224	2,242	2,148	2,188	2,239	2,351	2,499	2,265	2,181	2,194
	3	頭数(頭)	473	444	513	482	419	416	543	539	526	476	421	503
		重量(ト)	217	204	235	221	191	192	245	253	248	223	201	236
		金額(千円)	409,106	356,229	407,386	383,094	307,595	331,211	417,835	453,445	474,330	385,696	338,360	399,818
		平均価格(円)	1,889	1,744	1,732	1,735	1,608	1,723	1,708	1,791	1,916	1,731	1,682	1,692
2	頭数(頭)	708	690	734	680	635	718	833	771	632	691	767	838	
	重量(ト)	288	280	291	271	256	287	341	324	262	284	319	342	
	金額(千円)	422,726	380,862	404,594	382,443	317,169	381,601	461,574	456,209	387,399	403,161	423,096	450,925	
	平均価格(円)	1,468	1,362	1,389	1,410	1,237	1,328	1,353	1,409	1,481	1,420	1,326	1,318	
1	頭数(頭)	113	87	123	70	128	130	133	78	55	97	117	167	
	重量(ト)	32	25	33	20	35	38	37	23	15	28	36	51	
	金額(千円)	20,568	14,365	23,147	14,077	19,197	21,370	21,354	13,130	7,962	17,282	20,143	29,744	
	平均価格(円)	637	572	698	706	547	568	578	580	545	611	565	585	
合計	頭数(頭)	2,489	2,119	2,261	2,406	2,056	2,148	2,372	2,646	2,378	2,126	2,105	2,615	
	重量(ト)	1,130	946	989	1,095	905	943	1,038	1,222	1,107	959	950	1,168	
	金額(千円)	2,432,972	1,811,727	1,888,201	2,287,861	1,653,489	1,775,998	1,931,929	2,566,468	2,488,769	1,873,711	1,742,573	2,200,661	
	平均価格(円)	2,153	1,915	1,910	2,090	1,827	1,883	1,861	2,101	2,248	1,954	1,833	1,884	

第10表

豚 卸売価格 (年度・月別)

		平成25年度	平成26年度	平成27年度	平成28年度	平成29年度	平成30年度	平成31年度	令和02年度	令和03年度	
極上	一般	頭数(頭)	18	38	87	53	65	133	86	225	112
		重量(ト)	1	3	7	4	5	10	7	17	9
		金額(千円)	1,032	1,975	4,493	2,732	3,581	5,792	4,269	10,104	5,091
		平均価格(円)	749	683	678	675	723	569	650	591	599
	予約 相対	頭数(頭)	20	11	13	45	80	258	176	716	1,014
		重量(ト)	2	1	1	3	6	20	14	55	78
		金額(千円)	784	493	573	1,767	3,528	10,587	7,113	29,599	41,677
		平均価格(円)	512	588	578	511	573	536	525	539	537
	計	頭数(頭)	38	49	100	98	145	391	262	941	1,126
		重量(ト)	3	4	8	8	11	30	20	72	86
		金額(千円)	1,816	2,469	5,066	4,498	7,110	16,379	11,382	39,703	46,763
		平均価格(円)	624	662	665	600	640	547	566	551	543
上	一般	頭数(頭)	22,072	21,657	16,487	14,417	13,225	14,157	12,482	10,314	9,114
		重量(ト)	1,636	1,617	1,238	1,088	989	1,059	937	775	681
		金額(千円)	823,732	960,347	680,497	573,709	564,096	534,532	477,974	430,979	354,780
		平均価格(円)	503	594	550	527	570	505	510	556	521
	予約 相対	頭数(頭)	30,112	34,635	49,029	43,130	46,814	44,956	45,728	41,242	36,748
		重量(ト)	2,267	2,602	3,689	3,237	3,512	3,399	3,455	3,109	2,782
		金額(千円)	1,109,623	1,487,708	1,980,694	1,692,766	1,967,170	1,734,139	1,788,490	1,753,375	1,481,249
		平均価格(円)	489	572	537	523	560	510	518	564	532
	計	頭数(頭)	52,184	56,292	65,516	57,547	60,039	59,113	58,210	51,556	45,862
		重量(ト)	3,903	4,218	4,927	4,326	4,501	4,458	4,391	3,884	3,463
		金額(千円)	1,933,355	2,448,055	2,661,191	2,266,474	2,531,265	2,268,671	2,266,463	2,184,354	1,836,029
		平均価格(円)	495	580	540	524	562	509	516	562	530
中	一般	頭数(頭)	19,903	16,905	13,359	12,364	10,878	12,441	13,445	13,577	14,306
		重量(ト)	1,464	1,256	1,002	942	818	932	1,013	1,014	1,060
		金額(千円)	706,867	708,925	519,524	474,070	435,233	438,327	479,472	532,953	512,049
		平均価格(円)	483	564	518	503	532	470	473	525	483
	予約 相対	頭数(頭)	19,415	23,673	32,076	36,044	34,860	28,759	34,317	36,309	36,031
		重量(ト)	1,500	1,811	2,455	2,723	2,645	2,222	2,661	2,784	2,774
		金額(千円)	719,698	1,018,838	1,280,711	1,392,303	1,435,008	1,092,853	1,321,353	1,504,377	1,433,407
		平均価格(円)	480	563	522	511	543	492	497	540	517
	計	頭数(頭)	39,318	40,578	45,435	48,408	45,738	41,200	47,762	49,886	50,337
		重量(ト)	2,964	3,067	3,457	3,665	3,463	3,154	3,674	3,799	3,834
		金額(千円)	1,426,565	1,727,763	1,800,236	1,866,373	1,870,241	1,531,180	1,800,825	2,037,330	1,945,457
		平均価格(円)	481	563	521	509	540	485	490	536	507
並	一般	頭数(頭)	8,455	8,083	6,981	5,766	5,428	5,636	5,318	5,259	5,216
		重量(ト)	645	614	520	455	419	436	416	416	406
		金額(千円)	287,702	313,168	248,273	208,169	197,977	183,507	176,758	197,634	177,970
		平均価格(円)	446	510	477	458	473	421	425	475	438
	予約 相対	頭数(頭)	7,462	8,543	11,936	14,007	13,813	10,639	9,905	12,042	12,521
		重量(ト)	577	665	923	1,063	1,044	816	775	897	933
		金額(千円)	258,612	343,148	445,003	501,839	516,006	362,677	342,524	442,840	437,442
		平均価格(円)	448	516	482	472	494	444	442	494	469
	計	頭数(頭)	15,917	16,626	18,917	19,773	19,241	16,275	15,223	17,301	17,737
		重量(ト)	1,222	1,279	1,443	1,518	1,463	1,252	1,192	1,313	1,339
		金額(千円)	546,314	656,316	693,276	710,008	713,983	546,183	519,283	640,474	615,412
		平均価格(円)	447	513	480	468	488	436	436	488	460
等外	一般	頭数(頭)	4,924	5,468	4,492	2,707	2,780	2,396	2,159	2,075	2,021
		重量(ト)	495	574	433	318	311	250	253	226	232
		金額(千円)	139,665	191,910	138,610	101,262	112,896	85,883	74,957	71,651	74,224
		平均価格(円)	282	334	320	319	364	344	297	317	320
	予約 相対	頭数(頭)	285	467	2,977	4,628	4,967	4,643	5,165	4,144	6,339
		重量(ト)	21	32	223	375	403	402	439	363	535
		金額(千円)	8,389	12,968	74,084	119,955	138,401	138,464	138,506	115,565	186,085
		平均価格(円)	393	404	332	320	344	344	316	318	348
	計	頭数(頭)	5,209	5,935	7,469	7,335	7,747	7,039	7,324	6,219	8,360
		重量(ト)	516	606	656	693	713	652	691	589	766
		金額(千円)	148,054	204,879	212,694	221,216	251,296	224,347	213,463	187,216	260,310
		平均価格(円)	287	338	324	319	352	344	309	318	340
合計	一般	頭数(頭)	55,372	52,151	41,406	35,307	32,376	34,763	33,490	31,450	30,769
		重量(ト)	4,241	4,064	3,200	2,807	2,541	2,688	2,626	2,448	2,387
		金額(千円)	1,958,998	2,176,326	1,591,398	1,359,941	1,313,782	1,248,040	1,213,429	1,243,321	1,124,116
		平均価格(円)	462	536	497	485	517	464	462	508	471
	予約 相対	頭数(頭)	57,294	67,329	96,031	97,854	100,534	89,255	95,291	94,453	92,653
		重量(ト)	4,367	5,111	7,291	7,402	7,610	6,859	7,343	7,209	7,101
		金額(千円)	2,097,106	2,863,155	3,781,066	3,708,629	4,060,113	3,338,720	3,597,986	3,845,757	3,579,860
		平均価格(円)	480	560	519	501	534	487	490	533	504
	合計	頭数(頭)	112,666	119,480	137,437	133,161	132,910	124,018	128,781	125,903	123,422
		重量(ト)	8,608	9,175	10,491	10,208	10,151	9,547	9,968	9,657	9,488
		金額(千円)	4,056,104	5,039,481	5,372,464	5,068,570	5,373,895	4,586,760	4,811,415	5,089,078	4,703,976
		平均価格(円)	471	549	512	497	529	480	483	527	496

4月	5月	6月	7月	8月	9月	10月	11月	12月	1月	2月	3月
27	6	7	5	7	12	5	7	10	10	9	7
2	0	1	0	1	1	0	1	1	1	1	1
1,280	236	313	237	322	534	211	266	682	398	350	264
629	518	598	629	602	582	549	500	894	519	509	500
101	85	93	75	56	54	58	71	101	113	112	95
8	7	7	6	4	4	4	5	8	9	9	7
3,692	3,266	4,352	3,495	2,686	2,494	2,290	2,691	4,375	4,314	4,304	3,718
476	499	611	610	626	602	515	494	569	499	501	511
128	91	100	80	63	66	63	78	111	123	121	102
10	7	8	6	5	5	5	6	8	9	9	8
4,972	3,502	4,665	3,732	3,009	3,028	2,501	2,957	5,057	4,711	4,654	3,982
508	501	610	611	623	599	517	494	598	501	502	510
888	563	604	530	754	860	793	738	919	744	800	921
67	42	45	40	56	64	59	55	68	56	60	69
32,402	20,537	25,846	23,850	32,506	35,384	30,107	26,160	36,770	28,072	29,062	34,085
486	488	571	603	579	552	509	472	537	501	486	497
3,284	2,502	2,975	2,892	2,957	3,271	3,464	3,183	3,444	2,449	2,732	3,595
248	189	225	218	223	247	262	242	259	187	208	273
120,033	93,547	129,775	132,618	134,123	141,161	137,573	117,273	140,338	96,187	102,274	136,347
484	494	577	607	601	571	524	486	541	514	491	500
4,172	3,065	3,579	3,422	3,711	4,131	4,257	3,921	4,363	3,193	3,532	4,516
315	231	270	258	279	311	322	297	328	243	268	341
152,435	114,084	155,621	156,468	166,629	176,545	167,680	143,433	177,108	124,259	131,335	170,431
485	493	576	607	596	567	521	483	541	511	490	499
1,148	1,027	1,013	947	1,032	1,137	1,366	1,524	1,354	1,315	1,228	1,215
85	77	75	69	75	83	101	113	100	100	92	91
38,032	34,368	40,125	38,708	40,842	42,828	46,661	48,959	50,382	47,146	41,782	42,217
445	448	536	560	542	518	463	434	504	473	456	466
3,322	2,814	3,150	2,865	2,701	2,968	3,252	3,331	3,047	2,986	2,754	2,841
256	217	242	218	204	227	251	257	233	235	216	219
121,621	105,333	135,420	127,712	119,030	125,872	127,190	120,052	121,681	118,268	103,480	107,748
476	485	559	587	582	555	507	468	523	503	480	491
4,470	3,841	4,163	3,812	3,733	4,105	4,618	4,855	4,401	4,301	3,982	4,056
341	294	317	287	280	310	352	370	333	335	307	310
159,653	139,701	175,545	166,420	159,872	168,699	173,851	169,011	172,063	165,415	145,263	149,965
468	475	554	580	571	545	495	457	517	494	473	484
523	474	529	421	384	335	398	459	401	508	439	345
41	39	43	33	29	24	30	34	30	42	34	27
16,470	15,917	19,769	16,551	14,078	10,979	13,037	13,620	13,722	18,134	14,369	11,324
399	406	465	506	492	459	431	397	454	434	419	422
1,110	959	1,197	1,139	806	979	1,000	1,081	979	1,268	1,032	971
84	74	90	82	58	70	71	78	73	99	81	73
36,791	32,636	43,783	43,204	30,437	34,421	32,869	34,553	34,479	45,670	35,379	33,221
437	442	488	526	522	493	465	445	473	460	436	455
1,633	1,433	1,726	1,560	1,190	1,314	1,398	1,540	1,380	1,776	1,471	1,316
126	113	132	115	87	94	101	112	103	141	115	100
53,261	48,553	63,552	59,755	44,516	45,400	45,905	48,173	48,201	63,804	49,748	44,545
424	430	481	520	512	484	455	430	468	452	431	446
155	198	233	201	201	150	112	132	196	153	165	125
17	21	24	24	23	18	13	15	21	20	19	16
5,168	6,337	8,115	7,998	7,753	5,961	4,236	4,671	6,720	6,285	6,104	4,876
307	307	338	330	337	322	320	308	314	318	316	313
443	366	435	514	737	544	551	555	631	446	535	582
36	35	39	45	59	45	48	49	51	37	41	48
11,260	11,043	12,643	15,808	22,302	15,969	15,873	16,152	18,611	13,351	15,085	17,989
310	312	328	349	377	356	332	333	361	357	365	372
598	564	668	715	938	694	663	687	827	599	700	707
53	56	63	70	82	63	61	64	73	57	61	64
16,429	17,380	20,757	23,806	30,054	21,930	20,109	20,823	25,331	19,636	21,189	22,866
309	310	332	342	366	346	330	327	347	344	349	357
2,741	2,268	2,386	2,104	2,378	2,494	2,674	2,860	2,880	2,730	2,641	2,613
212	179	187	166	184	190	204	218	221	218	206	202
93,352	77,395	94,168	87,345	95,501	95,687	94,251	93,676	108,275	100,034	91,667	92,765
440	432	503	526	520	503	462	429	491	459	446	459
8,260	6,726	7,850	7,485	7,257	7,816	8,325	8,221	8,202	7,262	7,165	8,084
632	522	603	569	549	593	636	630	624	568	555	621
293,398	245,825	325,973	322,836	308,578	319,916	315,795	290,720	319,484	277,790	260,522	299,024
464	471	541	567	562	539	497	462	512	489	470	482
11,001	8,994	10,236	9,589	9,635	10,310	10,999	11,081	11,082	9,992	9,806	10,697
844	701	790	735	733	783	840	848	845	786	760	823
386,749	323,219	420,141	410,181	404,079	415,602	410,046	384,397	427,759	377,824	352,189	391,789
458	461	532	558	551	531	488	453	506	481	463	476

※買付枝肉は、格付けを行わないため含まない。