

消費

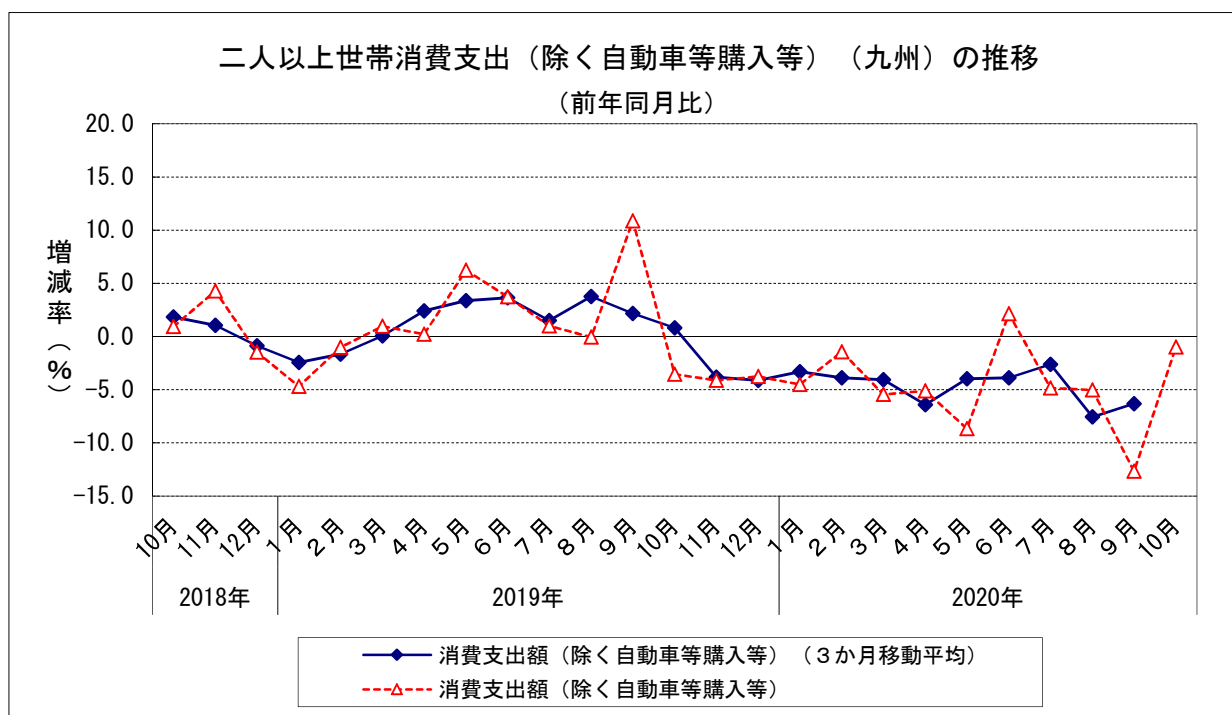
1 二人以上世帯消費支出（除く自動車等購入等）（九州）（2020年9月）
 (1) 前年同月比：11か月連続のマイナス（3か月移動平均）

		消費支出額 a	住居の設備修繕・維持 +自動車等購入費 +仕送り金 b	消費支出額 (除く自動車等購入等)		消費支出額 (除く自動車等購入等) (3か月移動平均)	
				a - b	前年同月比		前年同月比
2019年	10月	264,517	17,416	247,101	▲ 3.6	249,908	0.8
	11月	259,636	17,067	242,569	▲ 4.1	257,374	▲ 3.8
	12月	296,157	13,704	282,453	▲ 3.8	260,392	▲ 4.1
2020年	1月	269,863	13,709	256,154	▲ 4.5	258,356	▲ 3.3
	2月	265,000	28,540	236,460	▲ 1.4	248,246	▲ 3.9
	3月	300,407	48,283	252,124	▲ 5.4	241,838	▲ 4.1
	4月	270,372	33,442	236,930	▲ 5.1	241,788	▲ 6.4
	5月	264,191	27,881	236,310	▲ 8.7	241,264	▲ 4.0
	6月	263,210	12,657	250,553	2.2	241,303	▲ 3.9
	7月	256,497	19,452	237,045	▲ 4.9	244,352	▲ 2.6
	8月	265,241	19,784	245,457	▲ 5.0	236,530	▲ 7.6
	9月	258,096	31,009	227,087	▲ 12.7	239,055	▲ 6.3
	10月	275,931	31,310	244,621	▲ 1.0

資料出所:総務省「家計調査」

単位:円

※消費支出額（除く自動車等購入等）とは、消費支出総額から振れが大きい「自動車等購入」や「住居の設備修繕・維持」、「仕送り金」を除外した額である。



消費

2 二人以上世帯サービス支出額（九州）（2020年9月） （1）前年同月比：13か月連続のマイナス（3か月移動平均）

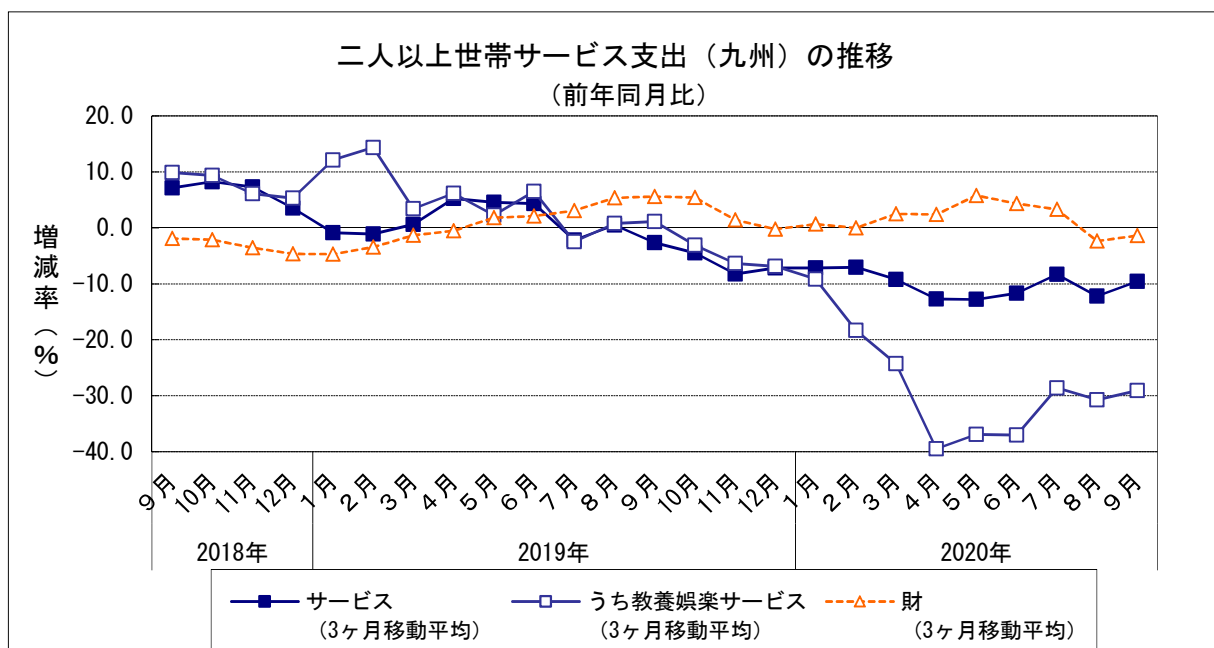
		サービス支出			財支出		
		3か月移動平均 前年同月比	うち教養娯楽 サービス支出	3か月移動平均 前年同月比	3か月移動平均 前年同月比		
2019年	10月	98,394	▲ 4.5	16,217	▲ 3.1	131,221	5.4
	11月	94,063	▲ 8.2	14,521	▲ 6.4	130,749	1.4
	12月	100,689	▲ 7.2	15,931	▲ 6.9	159,503	▲ 0.2
2020年	1月	95,853	▲ 7.2	13,521	▲ 9.2	127,693	0.7
	2月	86,529	▲ 7.1	13,613	▲ 18.3	130,044	0.0
	3月	95,791	▲ 9.2	10,895	▲ 24.2	138,878	2.5
	4月	88,416	▲ 12.7	10,554	▲ 39.5	130,557	2.4
	5月	85,375	▲ 12.8	8,059	▲ 36.9	136,523	5.8
	6月	91,040	▲ 11.7	12,041	▲ 37.0	139,936	4.3
	7月	86,763	▲ 8.3	9,895	▲ 28.6	133,320	3.3
	8月	86,514	▲ 12.2	10,903	▲ 30.7	138,861	▲ 2.4
	9月	88,315	▲ 9.6	12,235	▲ 29.1	126,437	▲ 1.4
	10月	97,779	...	12,836	...	133,903	...

資料出所：総務省「家計調査」

単位：円

※前表の消費支出額（除く自動車等購入等）（a-b）から「こづかい（使途不明）」と「交際費」を除いたものをサービス支出と財支出とに分類したものである。

※サービス支出……財（商品）の購入以外のサービスへの支出（例：外食、家賃、運賃、通信料、宿泊料、パック旅行費、月謝、放送受信料等、映画・演劇・スポーツ等入場料、スポーツクラブ会費、インターネット接続料、理美容サービス代など）



消費

3 小売業販売額（全国、九州・沖縄）（2020年10月）

- (1) 前年同月比（全国）：8か月ぶりのプラス
- (2) 前年同月比（九州・沖縄）：13か月ぶりのプラス

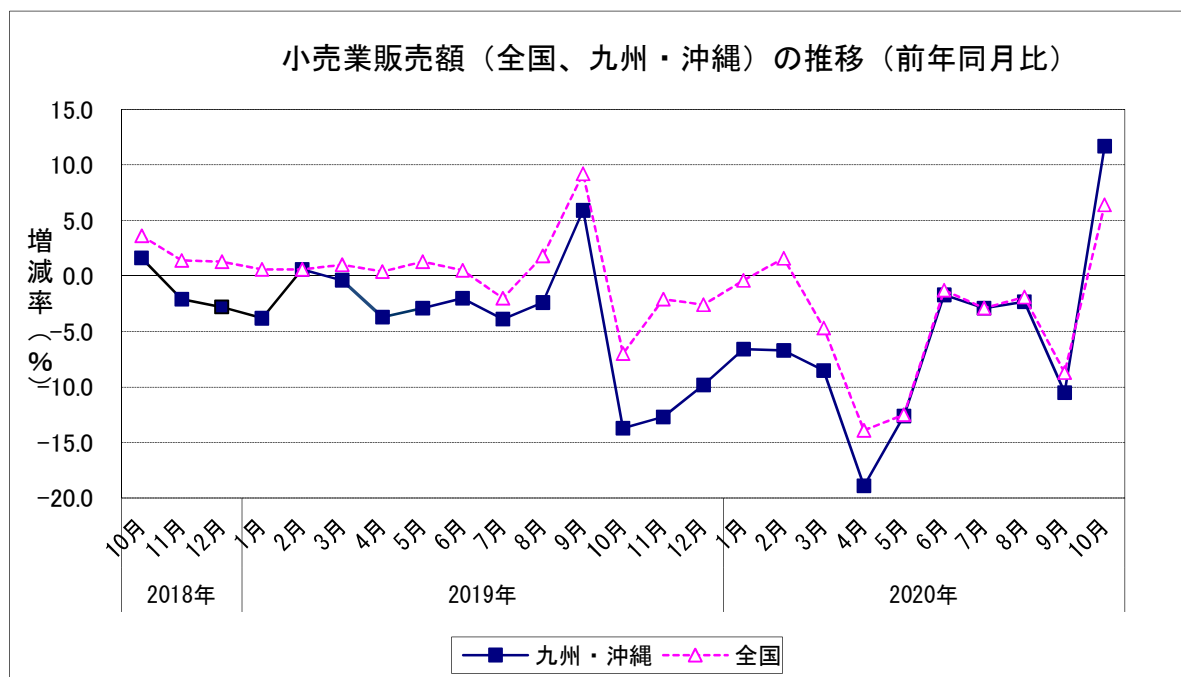
		全国		九州・沖縄	
		販売額	前年同月比	販売額	前年同月比
2019年	10月	11,687	▲ 7.0	837	▲ 13.7
	11月	12,483	▲ 2.1	860	▲ 12.7
	12月	14,480	▲ 2.6	1,026	▲ 9.8
2020年	1月	12,397	▲ 0.4	869	▲ 6.6
	2月	11,801	1.6	849	▲ 6.7
	3月	12,828	▲ 4.7	957	▲ 8.5
	4月	10,897	▲ 13.9	790	▲ 18.9
	5月	11,039	▲ 12.5	848	▲ 12.6
	6月	12,287	▲ 1.3	936	▲ 1.7
	7月	12,429	▲ 2.9	946	▲ 2.9
	8月	12,417	▲ 1.9	944	▲ 2.3
	9月	12,110	▲ 8.7	899	▲ 10.5
	10月	12,434	6.4	936	11.7

		全国	
		販売額	前年同月比
2018年	7～9月	37,634	2.2
	10～12月	40,186	2.0
2019年	1～3月	37,525	0.7
	4～6月	37,718	0.7
	7～9月	38,711	2.9
	10～12月	38,650	▲ 3.8
2020年	1～3月	37,026	▲ 1.3
	4～6月	34,223	▲ 9.3
	7～9月	36,956	▲ 4.5

	小売業販売額 (全国)	前年比 (全国)
2017年	152,516	1.7
2018年	152,604	0.1
2019年	108,205	0.0

資料出所：経済産業省「商業動態統計」
販売額単位：10億円

※商業動態統計の見直しがあったことから、2020年2月以前の販売額及び前年（同期、同月）比増減率は、ギャップを修正するリンク係数で処理した数値で計算している。



消費

4 百貨店販売額（2020年11月）

（1）前年同月比（全店ベース）：14か月連続のマイナス

		百貨店 販売額	前年同月比 (全店)	前年同月比 (既存店)
2019年	11月	25,334	▲ 11.0	▲ 7.8
	12月	33,674	▲ 6.9	▲ 3.2
	1月	24,936	▲ 10.9	▲ 4.7
	2月	18,735	▲ 19.8	▲ 12.7
	3月	17,870	▲ 32.8	▲ 32.8
	4月	4,089	▲ 82.1	▲ 82.1
	5月	8,253	▲ 64.8	▲ 64.8
2020年	6月	18,986	▲ 22.1	▲ 22.1
	7月	21,952	▲ 18.2	▲ 18.2
	8月	17,176	▲ 20.8	▲ 20.8
	9月	16,955	▲ 34.0	▲ 32.3
	10月	20,748	▲ 2.0	0.7
	11月	23,225	▲ 8.3	▲ 5.8

		百貨店 販売額	前年同期比 (全店)
2018年	10~12月	90,362	0.5
2019年	1~3月	77,929	0.6
	4~6月	70,621	▲ 2.7
	7~9月	74,226	▲ 0.2
	10~12月	80,169	▲ 11.3
2020年	1~3月	61,541	▲ 21.0
	4~6月	31,328	▲ 55.6
	7~9月	56,083	▲ 24.4

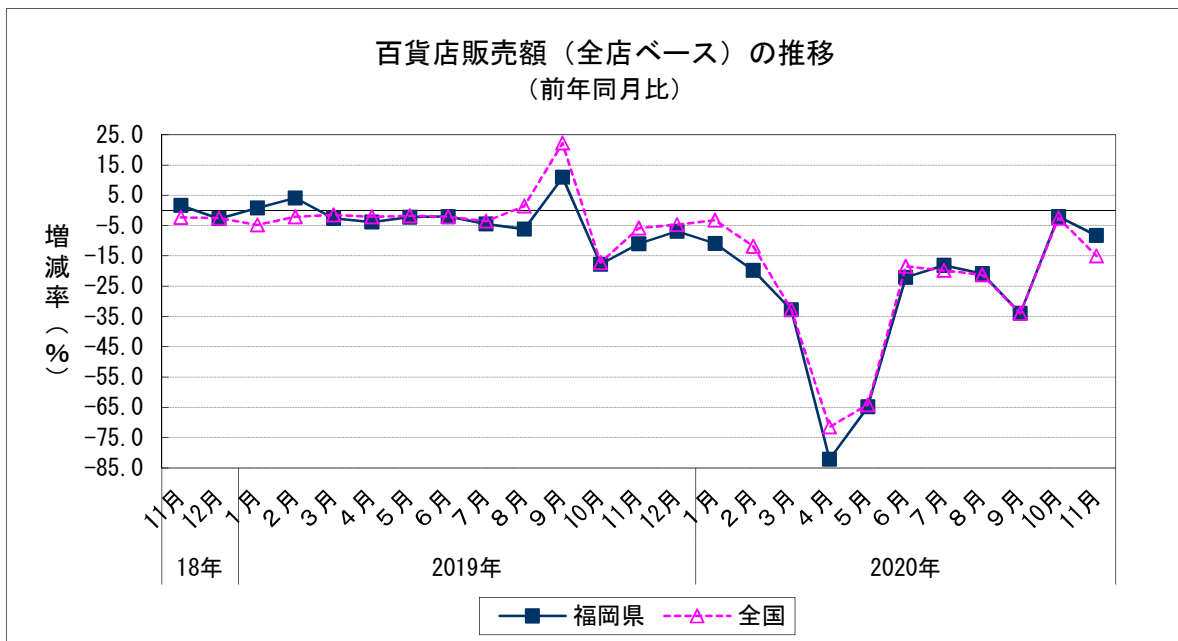
	百貨店販売額	前年比(全店)
2017年	310,602	1.4
2018年	314,823	1.4
2019年	302,945	▲ 3.8

資料出所：経済産業省「商業動態統計」

販売額単位：百万円

※2019年以前の販売額が年間補正後の額である。

※既存店ベースの百貨店販売額の金額は公表されていない。



消費

5 スーパー販売額（2020年11月）

（1）前年同月比（全店ベース）：2か月連続のプラス

		スーパー 販売額	前年同月比 (全店)	前年同月比 (既存店)
2019年	11月	30,755	▲ 1.4	▲ 1.6
	12月	39,129	▲ 2.4	▲ 2.5
2020年	1月	31,351	▲ 0.7	▲ 1.1
	2月	29,038	4.4	2.5
	3月	31,280	0.2	▲ 3.1
	4月	28,632	▲ 4.5	▲ 9.8
	5月	31,997	3.0	▲ 2.6
	6月	32,797	6.2	1.7
	7月	33,594	2.7	0.2
	8月	34,611	3.0	0.1
	9月	30,757	▲ 5.7	▲ 8.3
	10月	31,621	5.1	2.7
	11月	31,714	3.1	0.4

		スーパー 販売額	前年同期比 (全店)
2018年	10~12月	103,231	▲ 1.4
2019年	1~3月	90,613	▲ 0.6
	4~6月	91,928	▲ 0.6
	7~9月	98,895	1.3
	10~12月	99,980	▲ 3.1
2020年	1~3月	91,669	1.2
	4~6月	93,426	1.6
	7~9月	98,962	0.1

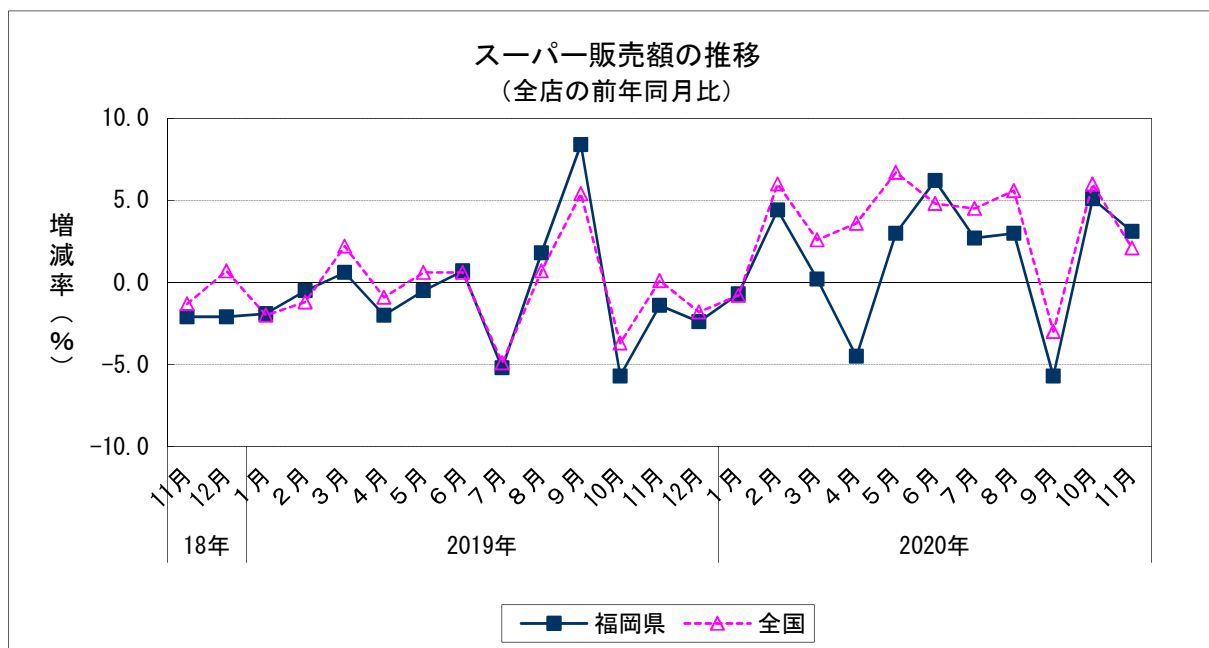
	スーパー販売額	前年比(全店)
2017年	361,746	▲ 0.9
2018年	384,426	0.2
2019年	381,416	▲ 0.8

資料出所：経済産業省「商業動態統計」

販売額単位：百万円

※2019年以前の販売額が年間補正後の額である。

※商業動態統計の見直しがあったことから、2020年2月以前の販売額及び前年（同期、同月）比増減率は、ギャップを修正するリンク係数で処理した数値で計算している。



消費

6 コンビニエンス・ストア及び専門量販店販売額（2020年11月）

- (1) コンビニエンスストア前年同月比（全店ベース）：9か月ぶりのプラス
- (2) 家電大型専門店の前年同月比（全店ベース）：2か月連続のプラス
- (3) ドラッグストアの前年同月比（全店ベース）：2か月連続のプラス
- (4) ホームセンターの前年同月比（全店ベース）：10か月連続のプラス

		コンビニエンス・ストア		家電大型専門店		ドラッグストア		ホームセンター	
		販売額 (百万円)	前年同月比 (全店)	販売額 (百万円)	前年同月比 (全店)	販売額 (百万円)	前年同月比 (全店)	販売額 (百万円)	前年同月比 (全店)
2019年	11月	42,129	2.8	10,495	▲10.0	22,706	3.7	9,481	▲0.0
	12月	45,401	1.0	14,520	▲12.4	25,875	3.3	10,888	▲2.1
2020年	1月	41,848	2.8	13,074	▲0.5	23,361	5.2	8,324	▲2.8
	2月	39,646	2.9	11,031	3.0	24,517	14.1	8,249	6.4
	3月	40,405	▲6.3	13,848	▲9.5	26,040	5.4	9,864	3.7
	4月	37,122	▲12.0	10,155	▲14.5	27,090	10.1	10,805	3.4
	5月	38,758	▲10.8	13,190	4.8	26,116	7.5	12,433	13.3
	6月	40,254	▲6.1	17,744	33.6	25,880	7.3	11,735	19.4
	7月	42,043	▲7.6	16,214	11.9	25,573	3.1	10,968	13.7
	8月	43,201	▲5.2	16,234	14.0	26,319	10.7	11,584	16.9
	9月	41,965	▲2.4	12,298	▲33.2	25,184	▲3.6	11,861	8.1
	10月	41,306	▲6.0	11,931	29.7	24,777	10.1	10,576	12.5
	11月	42,549	1.0	13,921	32.6	23,845	5.0	10,353	9.2

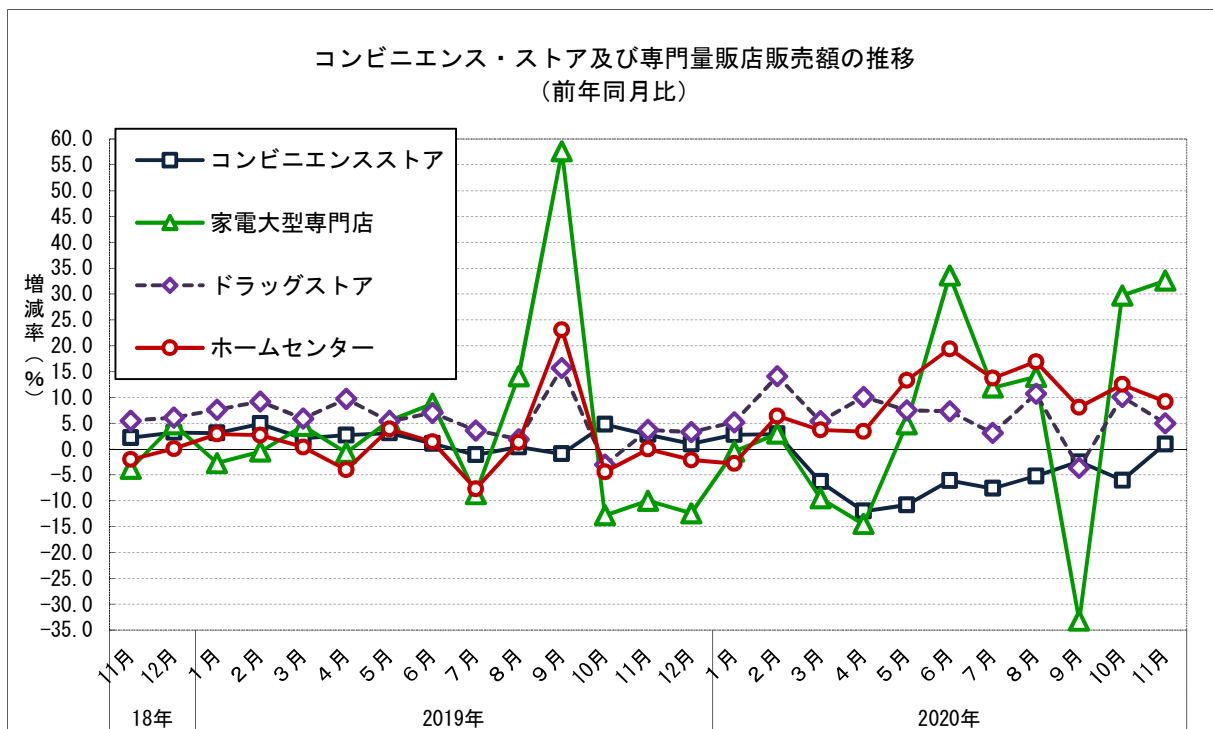
資料出所：経済産業省「商業動態統計」

販売額単位：百万円

※2019年までは年間補正済み数値。

※ドラッグストア販売額は、一部調査対象企業の数値の訂正があり、2019年1月～12月まで遡及して訂正（年間補正）が行われた。

2018年1月～12月分にリンク係数を乗じたものが2019年1月分以降と接続する。



消費

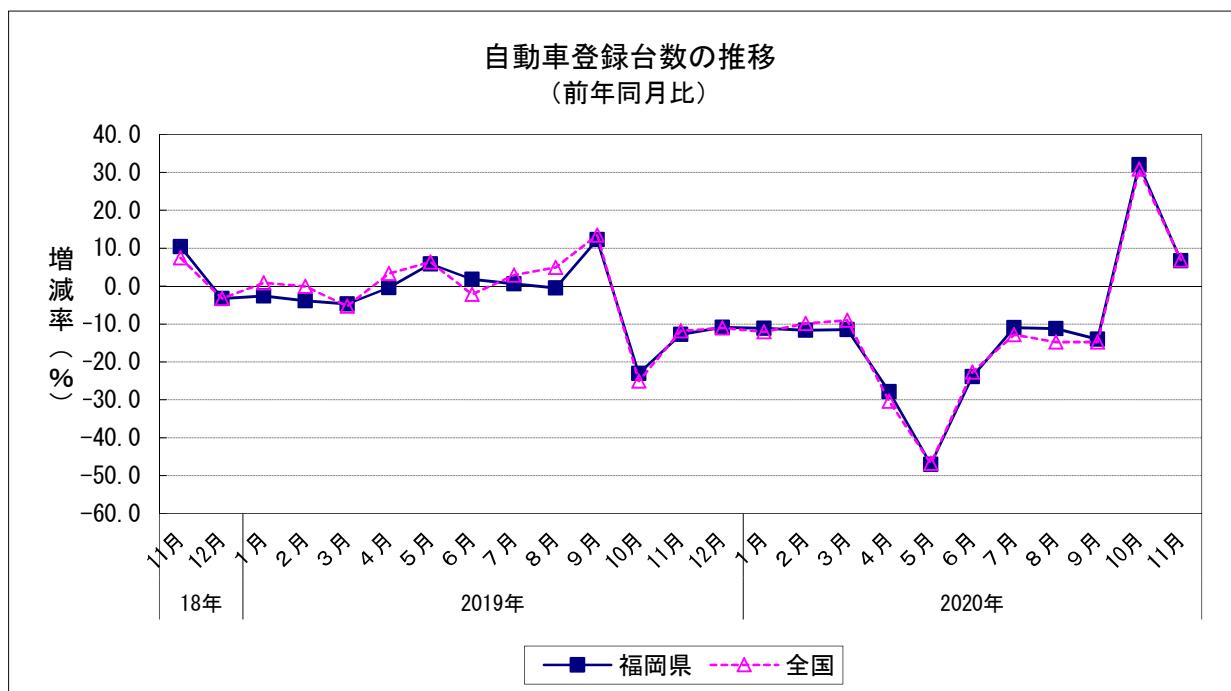
7 新車登録台数（2020年11月）（普通車，小型車，軽自動車）

（1）前年同月比：2か月連続のプラス

		新車登録台数	前年同月比
2019年	11月	13,051	▲ 12.7
	12月	11,845	▲ 10.9
	1月	12,648	▲ 11.1
2020年	2月	15,130	▲ 11.6
	3月	19,041	▲ 11.5
	4月	8,938	▲ 27.8
	5月	6,994	▲ 47.0
	6月	11,724	▲ 23.9
	7月	14,132	▲ 10.9
	8月	11,786	▲ 11.2
	9月	16,251	▲ 14.0
	10月	14,269	32.0
	11月	13,917	6.6

		新車登録台数	前年同期比
2018年	7～9月	45,961	3.9
	10～12月	42,295	6.7
2019年	1～3月	52,858	▲ 3.9
	4～6月	40,990	2.3
	7～9月	48,043	4.5
	10～12月	35,706	▲ 15.6
2020年	1～3月	46,819	▲ 11.4
	4～6月	27,656	▲ 32.5
	7～9月	42,169	▲ 12.2

	新車登録台数	前年比
2017年	180,099	9.1
2018年	183,308	1.8
2019年	177,597	▲ 3.1



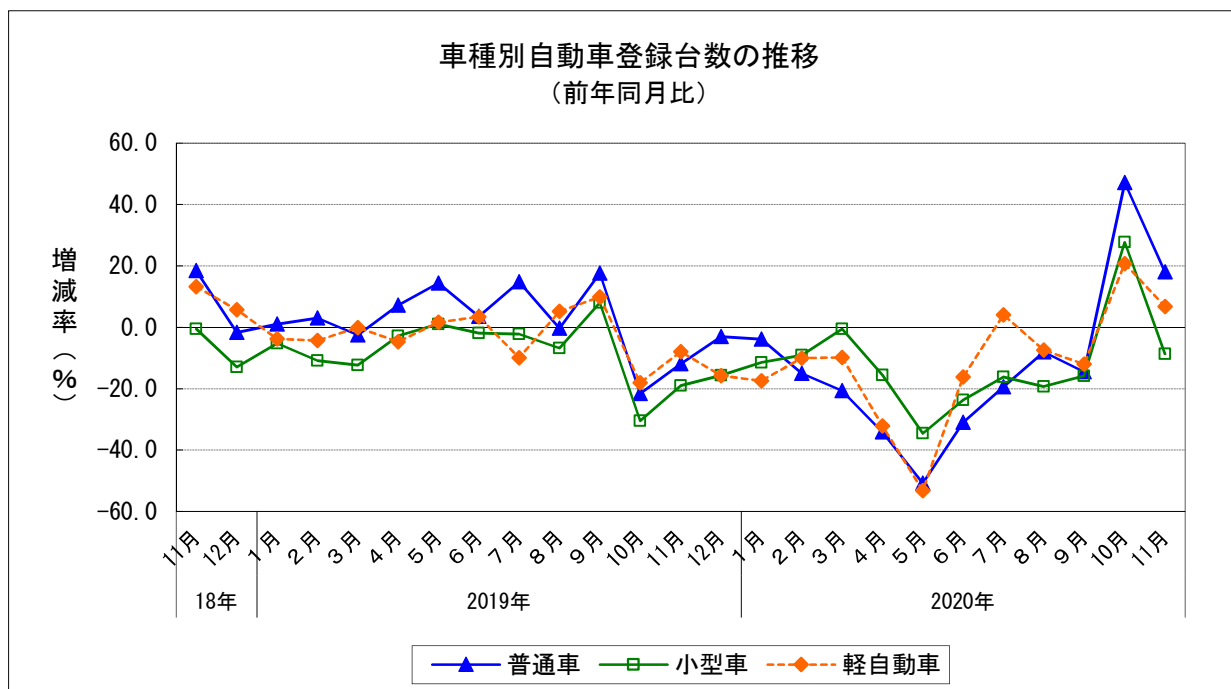
消費

8 新車登録台数の内訳（2020年11月）

(1) 前年同月比

- 普通車： 2か月連続のプラス
- 小型車： 2か月ぶりのマイナス
- 軽自動車： 2か月連続のプラス

		普通車	前年同月比	小型車	前年同月比	軽自動車	前年同月比
2019年	11月	4,829	▲ 11.9	3,631	▲ 19.0	4,591	▲ 8.0
	12月	4,911	▲ 3.1	3,350	▲ 15.6	3,584	▲ 15.8
	1月	4,654	▲ 3.9	3,641	▲ 11.5	4,353	▲ 17.5
2020年	2月	5,360	▲ 15.1	4,550	▲ 9.1	5,220	▲ 10.1
	3月	6,679	▲ 20.7	5,989	▲ 0.5	6,373	▲ 9.8
	4月	2,729	▲ 34.1	3,127	▲ 15.6	3,082	▲ 32.1
	5月	2,387	▲ 50.8	2,468	▲ 34.6	2,139	▲ 53.2
	6月	3,947	▲ 31.0	3,493	▲ 23.7	4,284	▲ 16.2
	7月	4,704	▲ 19.4	4,179	▲ 16.1	5,249	4.0
	8月	4,142	▲ 8.0	3,208	▲ 19.3	4,436	▲ 7.5
	9月	6,241	▲ 14.5	4,306	▲ 15.9	5,704	▲ 12.0
	10月	5,639	47.1	3,766	27.7	4,864	20.8
	11月	5,700	18.0	3,315	▲ 8.7	4,902	6.8



消費

9 延べ宿泊者数（2020年10月）

(1) 前年同月比：9か月連続のマイナス

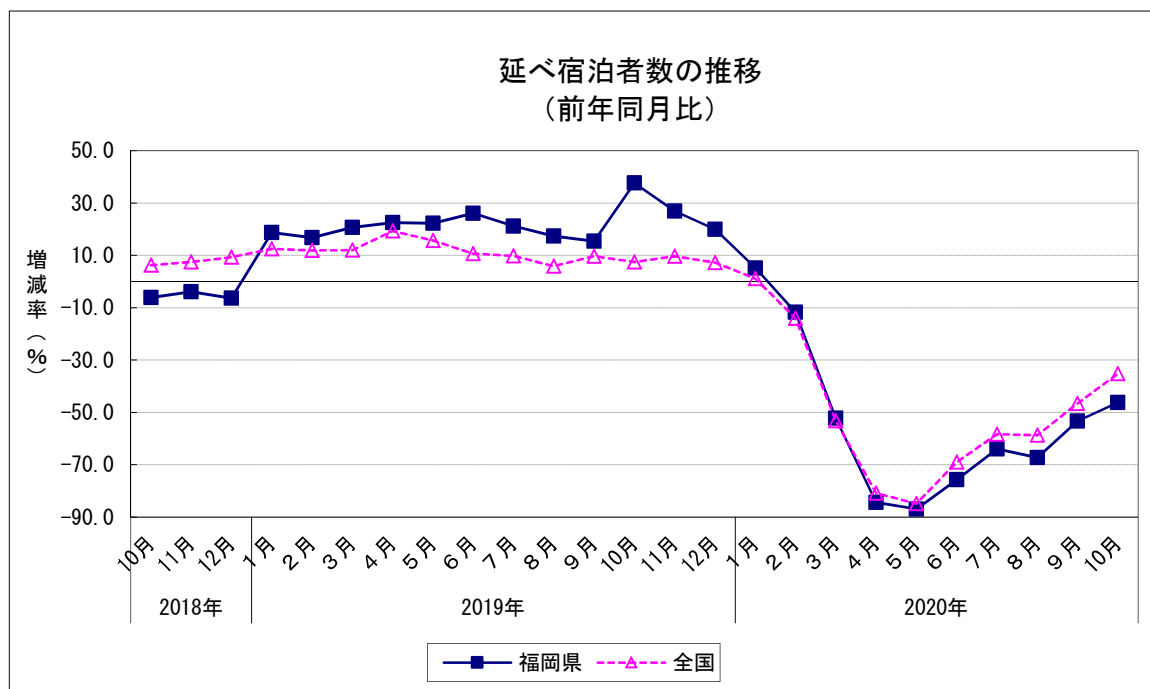
		延べ宿泊者数						稼働率	
		全体	前年同月比	日本人	前年同月比	外国人	前年同月比	全体	前年同月差
2019年	10月	1,860,600	37.6	1,453,770	33.4	406,830	55.3	72.2	0.0
	11月	1,777,830	26.9	1,484,680	26.4	293,150	29.4	75.1	▲ 1.6
	12月	1,640,550	19.9	1,352,250	22.7	288,300	8.2	68.0	▲ 2.0
2020年	1月	1,582,210	5.2	1,246,670	13.8	335,540	▲ 17.9	62.9	▲ 1.8
	2月	1,367,090	▲ 11.7	1,178,840	2.9	188,250	▲ 53.3	63.2	▲ 11.5
	3月	851,910	▲ 52.2	816,460	▲ 41.1	35,450	▲ 91.0	34.9	▲ 40.3
	4月	269,950	▲ 84.4	263,880	▲ 80.0	6,070	▲ 98.5	13.8	▲ 61.0
	5月	225,780	▲ 86.9	220,880	▲ 84.0	4,900	▲ 98.6	11.1	▲ 60.6
	6月	401,030	▲ 75.7	398,530	▲ 68.2	2,500	▲ 99.4	19.6	▲ 52.4
	7月	624,500	▲ 63.9	621,090	▲ 53.9	3,410	▲ 99.1	27.6	▲ 43.3
	8月	615,290	▲ 67.2	610,660	▲ 61.2	4,630	▲ 98.5	25.2	▲ 48.2
	9月	747,840	▲ 53.3	743,770	▲ 45.5	4,070	▲ 98.3	33.6	▲ 34.7
	10月	999,790	▲ 46.3	993,240	▲ 31.7	6,550	▲ 98.4	40.3	▲ 31.9

	延べ宿泊者数						稼働率	
	全体	前年比	日本人	前年比	外国人	前年比	全体	前年差
2017年	17,001,170	3.2	13,889,100	0.6	3,112,070	16.4	72.8	2.0
2018年	16,731,560	▲ 1.6	13,365,040	▲ 3.8	3,366,520	8.2	72.2	▲ 0.6
2019年	20,420,380	22.0	16,158,420	20.9	4,261,960	26.6	71.7	▲ 0.5

資料出所：観光庁「宿泊旅行統計調査」

延べ宿泊者数単位：人泊

使用可能な最新データを掲載しているが、遡及改訂する場合がある。



消費

10 インターネットを利用した支出状況（九州・沖縄）（2020年10月）

（1）前年同月比：3か月ぶりのプラス

		支出額	前年同月比
2019年	10月	10,096	2.2
	11月	10,411	▲ 3.0
	12月	12,462	▲ 1.8
2020年	1月	10,882	9.8
	2月	9,627	▲ 2.8
	3月	9,485	▲ 17.0
	4月	10,374	1.2
	5月	11,475	1.0
	6月	12,238	21.1
	7月	11,484	7.4
	8月	11,337	▲ 1.9
	9月	10,564	▲ 5.2
	10月	12,558	24.4

		平均支出額	前年同期比
2018年	7～9月	9,397	20.1
	10～12月	11,101	35.5
2019年	1～3月	10,415	32.4
	4～6月	10,571	24.0
	7～9月	11,131	18.5
2020年	10～12月	10,990	▲ 1.0
	1～3月	9,998	▲ 4.0
	4～6月	11,362	7.5
	7～9月	11,128	▲ 0.0

	平均支出額	前年比
2017年	7,610	18.0
2018年	9,224	21.2
2019年	10,777	16.8

資料出所：総務省「家計消費状況調査」

支出額：1ヶ月・1世帯あたり支出額(二人以上世帯)

