

貿易

1 輸出通関実績額（2013年10月）

（1）前年同月比：5か月連続のプラス

		輸出通関実績額	前年同月比
平成24年 (2012)	10月	316,069	▲ 3.9
	11月	288,696	▲ 6.5
	12月	337,602	▲ 7.7
平成25年 (2013)	1月	263,431	▲ 7.3
	2月	297,414	▲ 13.6
	3月	366,612	▲ 2.4
	4月	363,026	8.2
	5月	314,711	▲ 1.6
	6月	385,832	10.5
	7月	393,863	9.8
	8月	357,688	13.2
	9月	381,451	13.2
	10月	365,125	15.5

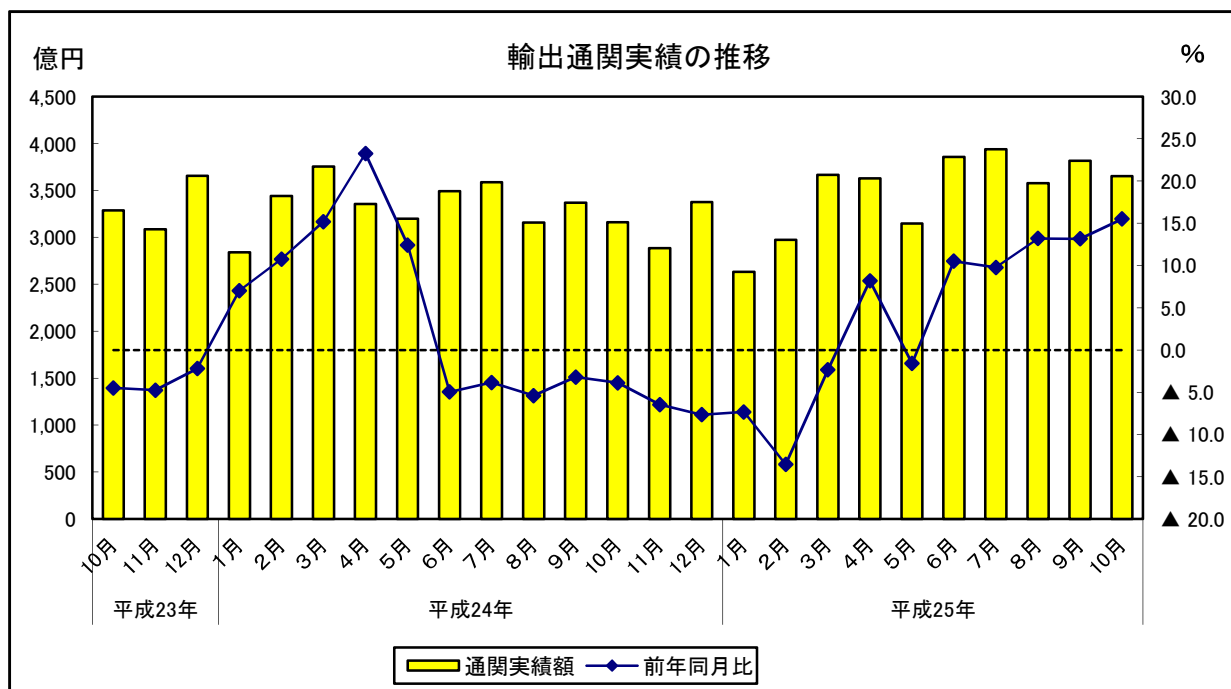
		輸出通関実績額	前年同期比
平成23年	10～12月	1,003,110	▲ 3.8
平成24年 (2012)	1～3月	1,003,853	11.3
	4～6月	1,004,461	8.7
	7～9月	1,011,757	▲ 4.1
	10～12月	942,367	▲ 6.1
平成25年 (2013)	1～3月	927,457	▲ 7.6
	4～6月	1,063,568	5.9
	7～9月	1,133,003	12.0

	輸出通関実績額	前年比
平成22年(2010)	3,878,660	33.8
平成23年(2011)	3,884,730	0.2
平成24年(2012)	3,962,437	2.0

資料出所：門司税関、長崎税関「貿易統計」

輸出通関実績額単位：百万円

貿易については、使用可能な最新データを掲載しているが、遡及改訂する場合がある。



貿易

2 輸出通関実績額の内訳（2013年10月）

(1) 主要品目別前年同月比

プラス：電気機器、半導体等電子部品、自動車等、一般機械、タイヤ・チューブ、鉄鋼等
 マイナス：有機化合物、精密機器類

(単位：百万円)

		実績額									
		総額	電気機器	半導体等 電子部品	自動車等	一般機械	タイヤ・ チューブ	鉄鋼	有機 化合物	精密 機器類	その他
平成24年 (2012)	10月	316,069	78,665	41,801	71,399	27,603	23,761	19,534	9,789	11,835	73,482
	11月	288,696	63,685	40,200	70,720	24,619	23,439	20,472	8,109	8,985	68,666
	12月	337,602	58,504	37,598	100,524	32,067	25,618	21,491	8,806	11,785	78,808
平成25年 (2013)	1月	263,431	49,080	30,638	67,883	22,243	19,939	19,252	7,352	10,354	67,329
	2月	297,414	47,688	29,288	70,641	30,115	25,099	22,408	7,109	9,028	85,327
	3月	366,612	74,359	39,219	69,683	48,247	32,325	29,893	9,642	15,153	87,309
	4月	363,026	67,510	38,326	96,499	35,854	33,071	23,922	8,317	10,975	86,877
	5月	314,711	71,714	45,293	65,545	31,403	32,193	27,610	7,445	11,997	66,805
	6月	385,832	74,273	47,389	95,375	42,617	30,762	28,580	8,789	9,731	95,706
	7月	393,863	69,700	43,895	105,240	48,280	32,051	28,974	8,560	10,048	91,010
	8月	357,688	75,035	45,488	88,144	41,826	29,609	26,370	7,939	12,944	75,821
	9月	381,451	80,799	45,131	101,027	44,245	26,119	26,151	8,818	12,236	82,056
	10月	365,125	82,433	46,643	92,392	38,818	24,945	22,899	9,244	9,345	85,049

(単位：%)

		前年同月比									
		総額	電気機器	半導体等 電子部品	自動車等	一般機械	タイヤ・ チューブ	鉄鋼	有機 化合物	精密 機器類	その他
平成24年 (2012)	10月	▲ 3.9	19.3	32.3	▲ 25.2	▲ 26.5	▲ 3.4	▲ 13.2	43.8	58.6	7.1
	11月	▲ 6.5	41.8	48.6	▲ 30.0	▲ 32.8	▲ 0.0	0.7	34.1	25.1	▲ 0.6
	12月	▲ 7.7	4.6	7.2	▲ 9.9	▲ 32.1	2.7	▲ 7.6	34.2	84.8	▲ 12.1
平成25年 (2013)	1月	▲ 7.3	▲ 12.4	▲ 11.1	▲ 18.1	▲ 35.1	▲ 0.2	▲ 9.4	11.0	97.5	16.0
	2月	▲ 13.6	▲ 19.8	▲ 18.6	▲ 31.4	▲ 36.1	▲ 2.2	▲ 7.9	3.6	42.4	19.7
	3月	▲ 2.4	10.7	▲ 3.6	▲ 18.3	▲ 11.8	8.8	5.9	25.5	63.0	▲ 6.5
	4月	8.2	14.9	7.3	7.0	▲ 4.5	10.0	10.3	▲ 0.7	30.8	7.8
	5月	▲ 1.6	35.1	30.5	▲ 21.3	▲ 9.5	16.9	19.9	18.7	15.4	▲ 18.1
	6月	10.5	11.9	19.8	▲ 1.4	26.1	12.6	16.4	46.2	4.1	12.7
	7月	9.8	▲ 12.5	4.7	▲ 5.4	41.9	13.2	24.8	19.5	11.4	37.7
	8月	13.2	▲ 4.1	7.6	6.9	40.6	28.2	26.1	16.7	35.6	16.4
	9月	13.2	▲ 3.6	3.6	19.8	64.8	8.4	14.1	3.1	26.7	6.8
	10月	15.5	4.8	11.6	29.4	40.6	5.0	17.2	▲ 5.6	▲ 21.0	15.7

(単位：百万円)

		実績額									
		総額	電気機器	半導体等 電子部品	自動車等	一般機械	タイヤ・ チューブ	鉄鋼	有機 化合物	精密 機器類	その他
平成22年(2010)		3,878,660	641,585	351,664	1,011,625	521,756	229,443	314,068	100,606	108,845	950,730
平成23年(2011)		3,884,730	661,368	372,232	1,014,312	524,251	282,869	311,239	83,711	89,701	917,279
平成24年(2012)		3,962,437	803,505	468,488	1,061,995	417,069	308,613	271,606	91,050	109,842	898,756

(単位：%)

		前年比									
		総額	電気機器	半導体等 電子部品	自動車等	一般機械	タイヤ・ チューブ	鉄鋼	有機 化合物	精密 機器類	その他
平成22年(2010)		33.8	4.4	▲ 3.9	90.3	55.8	15.8	29.1	13.9	10.7	20.5
平成23年(2011)		0.2	3.1	5.8	0.3	0.5	23.3	▲ 0.9	▲ 16.8	▲ 17.6	▲ 3.5
平成24年(2012)		2.0	21.5	25.9	4.7	▲ 20.4	9.1	▲ 12.7	8.8	22.5	▲ 2.0

資料出所：門司税関、長崎税関「貿易統計」
 貿易については、使用可能な最新データを掲載しているが、遡及改訂する場合がある。

注) 自動車等は、自動車及び自動車の部分品

貿易

3 主要地域別輸出状況（2013年10月）

（1）前年同月比

アジア：8か月連続のプラス
 北米：3か月ぶりのマイナス
 西欧：2か月ぶりのプラス

		アジア		中国		韓国		台湾		北米		西欧	
		実績額	前年同月比	実績額	前年同月比	実績額	前年同月比	実績額	前年同月比	実績額	前年同月比	実績額	前年同月比
平成24年 (2012)	10月	181,001	▲ 8.4	62,094	▲ 27.5	37,925	7.0	18,901	▲ 12.6	71,314	14.4	19,435	▲ 22.5
	11月	165,758	▲ 5.6	50,379	▲ 19.5	35,992	▲ 4.7	20,113	6.4	61,235	▲ 11.5	15,818	▲ 26.3
	12月	177,434	▲ 12.9	55,472	▲ 27.3	42,570	▲ 8.2	19,800	8.1	81,389	▲ 1.5	20,198	▲ 3.3
平成25年 (2013)	1月	156,565	▲ 3.2	48,552	▲ 16.3	34,055	▲ 17.4	22,068	58.5	51,040	▲ 22.4	16,639	▲ 25.1
	2月	166,137	▲ 15.1	53,931	▲ 32.1	36,518	▲ 17.9	17,330	▲ 6.4	53,707	▲ 29.5	19,374	▲ 23.6
	3月	232,649	2.2	79,733	▲ 6.1	56,327	▲ 5.4	24,615	13.2	47,849	▲ 24.0	23,363	▲ 6.0
	4月	218,792	8.9	77,857	7.8	47,766	8.6	19,187	▲ 8.7	68,130	▲ 0.3	20,060	▲ 14.3
	5月	202,037	7.9	71,165	▲ 3.9	47,627	26.0	20,552	▲ 3.2	49,768	▲ 15.0	18,064	▲ 15.3
	6月	244,954	26.0	86,147	9.8	45,039	20.0	33,068	55.7	62,689	▲ 14.4	19,151	▲ 10.1
	7月	237,510	16.3	96,247	7.7	44,442	21.0	22,719	8.2	71,451	▲ 6.6	21,293	▲ 9.6
	8月	213,562	8.9	86,758	5.6	43,078	26.9	23,040	13.0	62,224	7.9	21,507	7.9
	9月	230,114	16.9	92,337	15.8	50,378	41.3	20,316	4.3	67,259	14.0	22,403	▲ 23.9
	10月	213,411	17.9	73,907	19.0	49,974	31.8	20,441	8.1	71,071	▲ 0.3	24,878	28.0

	アジア		中国		韓国		台湾		北米		西欧	
	実績額	前年同月比	実績額	前年同月比	実績額	前年同月比	実績額	前年同月比	実績額	前年同月比	実績額	前年同月比
平成22年(2010)	2,360,037	24.3	905,282	21.2	507,229	31.9	279,158	25.7	672,535	54.0	259,459	39.6
平成23年(2011)	2,289,953	▲ 3.0	865,899	▲ 4.4	513,296	1.2	246,133	▲ 11.8	749,518	11.4	280,635	8.2
平成24年(2012)	2,288,977	▲ 0.0	866,300	0.0	487,318	▲ 5.1	237,321	▲ 3.6	812,032	8.3	266,819	▲ 4.9

平成25年 (2013) 9月	アジア		中国		韓国		台湾		北米		西欧	
	実績額	前年同月比	実績額	前年同月比	実績額	前年同月比	実績額	前年同月比	実績額	前年同月比	実績額	前年同月比
総額	230,114	16.9	92,337	15.8	50,378	41.3	20,316	4.3	67,259	14.0	22,403	▲ 23.9
電気機器	64,401	▲ 2.3	24,063	▲ 17.9	13,868	44.6	4,604	▲ 12.9	8,388	64.2	5,460	▲ 50.8
半導体等 電子部品	40,316	1.5	9,838	▲ 31.5	11,854	70.9	3,876	▲ 0.9	1,823	28.5	2,953	23.9
自動車等	36,342	51.1	27,136	52.7	1,428	▲ 11.8	2,895	13.4	41,742	19.8	2,363	59.2
一般機械	33,483	93.8	14,411	180.1	10,539	191.3	2,036	42.5	4,120	▲ 5.8	3,875	65.3
タイヤ・チューブ	3,976	17.6	1,693	239.8	241	13.7	228	▲ 18.4	3,008	▲ 14.0	3,242	13.4
鉄鋼	17,329	18.5	4,424	▲ 1.0	3,881	59.5	1,521	86.8	3,460	▲ 5.5	477	▲ 11.1
有機化合物	6,204	▲ 1.3	1,893	▲ 1.6	1,220	25.3	813	▲ 14.1	492	▲ 7.3	716	▲ 18.1
精密機器類	11,755	23.4	5,344	9.2	4,009	56.7	1,304	35.5	37	▲ 47.6	423	1072.8
その他	56,625	1.5	13,373	▲ 14.9	15,192	3.8	6,916	▲ 4.0	6,012	▲ 12.9	5,849	▲ 42.8

平成25年 (2013) 10月	アジア		中国		韓国		台湾		北米		西欧	
	実績額	前年同月比	実績額	前年同月比	実績額	前年同月比	実績額	前年同月比	実績額	前年同月比	実績額	前年同月比
総額	213,411	17.9	73,907	19.0	49,974	31.8	20,441	8.1	71,071	▲ 0.3	24,878	28.0
電気機器	63,519	4.3	20,725	▲ 10.1	13,667	24.1	4,306	▲ 13.5	9,996	43.4	5,226	▲ 40.5
半導体等 電子部品	42,428	10.4	9,014	▲ 16.5	12,019	44.9	3,285	▲ 17.8	1,563	▲ 1.4	2,648	48.2
自動車等	32,288	298.8	21,465	1182.6	1,198	▲ 4.4	3,275	25.1	42,620	▲ 7.2	1,626	27.1
一般機械	27,421	55.4	5,948	▲ 4.5	13,320	249.3	1,549	7.9	4,021	▲ 8.4	3,655	40.9
タイヤ・チューブ	3,422	▲ 0.5	1,168	58.7	218	▲ 28.6	214	▲ 11.2	2,819	▲ 14.1	3,555	32.7
鉄鋼	16,783	25.2	5,098	44.8	4,058	39.1	1,674	54.3	888	▲ 46.7	146	▲ 33.6
有機化合物	5,603	▲ 20.6	1,823	3.3	950	▲ 35.4	959	9.1	1,270	13.6	1,667	198.2
精密機器類	9,265	▲ 20.6	4,157	▲ 44.5	3,437	24.4	950	34.2	35	▲ 59.6	36	▲ 33.4
その他	55,109	▲ 6.3	13,523	▲ 23.3	13,126	▲ 8.8	7,513	8.0	9,422	20.0	8,966	174.3

資料出所：門司税関、長崎税関「貿易統計」

単位：百万円

貿易については、使用可能な最新データを掲載しているが、遡及改訂する場合がある。

貿易

4 輸入通関実績額（2013年10月）

(1) 前年同月比：13か月連続のプラス

		輸入通関実績額	前年同月比
平成24年 (2012)	10月	213,812	16.7
	11月	185,706	0.4
	12月	193,503	3.6
平成25年 (2013)	1月	220,239	6.8
	2月	173,334	1.3
	3月	223,914	16.5
	4月	214,949	5.8
	5月	229,619	6.5
	6月	222,831	15.6
	7月	244,131	10.2
	8月	213,146	7.8
	9月	224,068	19.0
	10月	223,571	4.6

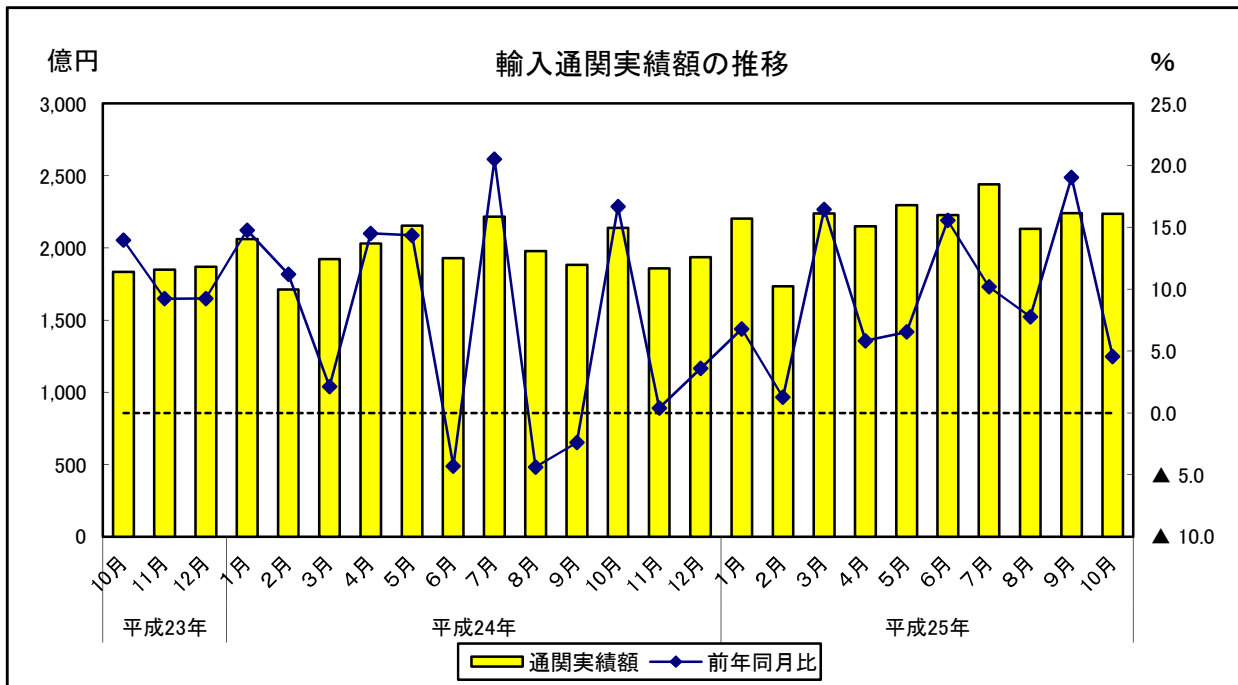
		輸入通関実績額	前年同期比
平成23年	10～12月	555,022	10.7
平成24年 (2012)	1～3月	569,701	9.2
	4～6月	611,473	7.8
	7～9月	607,610	4.1
平成25年 (2013)	10～12月	593,021	6.8
	1～3月	617,487	8.4
	4～6月	667,399	9.1
	7～9月	681,346	12.1

	輸入通関実績額	前年比
平成22年(2010)	1,956,392	17.4
平成23年(2011)	2,227,881	13.9
平成24年(2012)	2,381,805	6.9

資料出所：門司税関、長崎税関「貿易統計」

輸入通関実績額単位：百万円

貿易については、使用可能な最新データを掲載しているが、遡及改訂する場合がある。



貿易

5 輸入通関実績額の内訳（2013年10月）

（1）主要品目別前年同月比

プラス：一般機械、液化天然ガス、履き物等

マイナス：電気機器、半導体等電子部品、食料品及び動物、石炭

（単位：百万円）

		実績額									
		総額	電気機器	半導体等 電子部品	食料品 及び動物	一般機械	液化天然 ガス	石炭	履き物	木材	その他
平成24年 (2012)	10月	213,812	43,212	15,454	22,846	10,757	19,653	11,776	1,192	1,135	103,242
	11月	185,706	37,916	14,567	21,503	11,167	12,773	7,342	1,330	1,109	92,567
	12月	193,503	32,816	11,465	21,770	10,801	24,712	8,075	1,114	1,091	93,124
平成25年 (2013)	1月	220,239	36,727	12,045	25,964	12,982	29,340	10,140	1,949	1,437	101,699
	2月	173,334	29,512	12,203	24,191	10,008	20,932	6,194	1,354	1,086	80,057
	3月	223,914	42,835	17,935	28,140	15,131	32,700	6,814	1,243	1,115	95,936
	4月	214,949	35,919	14,385	29,198	11,233	25,668	10,984	1,311	1,652	98,984
	5月	229,619	43,604	20,322	32,698	15,808	24,235	8,969	1,271	1,747	101,286
	6月	222,831	45,535	19,817	24,825	20,597	29,869	7,268	1,325	1,542	91,870
	7月	244,131	47,800	21,555	25,201	14,465	28,191	9,810	2,061	1,755	114,848
	8月	213,146	40,704	17,701	20,466	12,309	27,433	7,045	1,862	1,638	101,689
	9月	224,068	39,663	16,127	21,556	13,169	28,178	10,405	1,481	1,528	108,088
	10月	223,571	39,739	14,783	21,877	14,231	27,142	8,237	1,752	1,670	108,924

（単位：%）

		前年同月比									
		総額	電気機器	半導体等 電子部品	食料品 及び動物	一般機械	液化天然 ガス	石炭	履き物	木材	その他
平成24年 (2012)	10月	16.7	29.2	46.3	7.0	4.8	▲ 6.3	43.2	9.1	▲ 6.5	19.1
	11月	0.4	10.1	21.6	▲ 11.3	▲ 4.5	▲ 10.6	▲ 1.3	14.8	▲ 15.9	2.4
	12月	3.6	4.4	▲ 4.9	▲ 4.6	▲ 7.4	8.2	▲ 11.9	11.6	0.3	7.3
平成25年 (2013)	1月	6.8	9.0	▲ 0.6	4.0	7.9	3.3	▲ 3.5	8.9	24.0	8.5
	2月	1.3	▲ 2.0	0.5	23.2	▲ 21.2	▲ 8.2	▲ 40.4	34.1	36.3	8.6
	3月	16.5	25.0	33.4	17.5	13.9	34.3	62.6	▲ 7.8	8.5	6.8
	4月	5.8	13.0	17.4	▲ 14.6	▲ 4.1	23.9	2.5	10.0	93.3	7.7
	5月	6.5	11.2	45.0	0.1	13.9	▲ 0.6	14.7	1.4	50.4	6.4
	6月	15.6	28.8	65.3	11.2	68.9	19.2	7.4	33.1	30.6	3.3
	7月	10.2	19.1	71.8	19.1	▲ 31.3	7.0	▲ 42.1	9.1	54.9	23.7
	8月	7.8	▲ 0.9	▲ 0.1	1.3	1.9	1.2	26.3	20.3	60.0	14.0
	9月	19.0	2.7	14.7	17.6	27.4	89.5	32.5	21.3	67.8	12.5
	10月	4.6	▲ 8.0	▲ 4.3	▲ 4.2	32.3	38.1	▲ 30.1	47.0	47.2	5.5

（単位：百万円）

		実績額									
		総額	電気機器	半導体等 電子部品	食料品 及び動物	一般機械	液化天然 ガス	石炭	履き物	木材	その他
平成22年(2010)		1,956,392	372,658	145,372	253,544	133,803	96,912	104,251	17,047	13,371	964,807
平成23年(2011)		2,227,881	376,647	127,695	276,731	135,435	190,035	124,838	15,020	14,260	1,094,916
平成24年(2012)		2,381,805	438,151	161,769	283,556	151,995	271,184	107,980	15,881	12,584	1,100,473

（単位：%）

		前年比									
		総額	電気機器	半導体等 電子部品	食料品 及び動物	一般機械	液化天然 ガス	石炭	履き物	木材	その他
平成22年(2010)		17.4	8.1	▲ 5.2	10.0	17.9	7.4	47.0	▲ 3.7	10.0	22.6
平成23年(2011)		13.9	1.1	▲ 12.2	9.1	1.2	96.1	19.7	▲ 11.9	6.6	13.5
平成24年(2012)		6.9	16.3	26.7	2.5	12.2	42.7	▲ 13.5	5.7	▲ 11.7	0.5

資料出所：門司税関、長崎税関「貿易統計」

貿易については、使用可能な最新データを掲載しているが、遡及改訂する場合がある。

貿易

6 主要地域別輸入状況（2013年10月）

（1）前年同月比

アジア：8か月連続のプラス

北米：6か月連続のプラス

西欧：3か月連続のプラス

		アジア		中国		韓国		台湾		北米		西欧	
		実績額	前年同月比	実績額	前年同月比	実績額	前年同月比	実績額	前年同月比	実績額	前年同月比	実績額	前年同月比
平成24年 (2012)	10月	153,635	18.5	62,556	21.5	22,852	30.3	19,824	59.1	13,345	0.0	8,297	11.9
	11月	137,554	2.1	61,714	10.8	21,364	12.9	15,769	34.1	12,365	▲12.1	9,318	▲24.3
	12月	131,144	8.2	55,275	1.1	20,630	15.0	15,569	44.9	11,909	▲3.2	15,368	90.9
平成25年 (2013)	1月	146,398	2.9	61,873	8.6	22,833	9.8	12,340	▲6.5	14,076	11.1	11,638	40.6
	2月	116,191	▲2.7	46,383	4.2	19,977	▲4.0	10,591	2.0	13,362	37.7	9,089	▲17.3
	3月	145,750	3.7	65,839	10.5	20,289	▲2.2	11,632	16.1	14,985	18.3	16,136	106.2
	4月	143,494	12.8	64,025	15.1	19,746	▲7.0	10,326	2.0	15,390	▲21.8	11,450	▲6.5
	5月	157,115	10.3	71,291	17.1	20,292	▲7.1	12,498	0.1	19,105	5.9	10,894	2.7
	6月	153,968	21.8	72,730	34.9	19,704	▲8.5	13,643	38.6	14,277	4.5	11,603	50.3
	7月	170,007	12.1	75,815	29.3	26,277	42.1	15,763	2.6	15,669	5.5	17,596	▲16.7
	8月	151,303	9.8	67,287	14.5	23,109	13.2	12,292	▲18.5	11,981	3.8	11,577	21.1
	9月	155,583	15.8	69,753	17.7	19,858	▲6.3	11,696	▲25.0	13,754	12.1	16,650	79.3
	10月	154,487	0.6	71,429	14.2	21,351	▲6.6	13,342	▲32.7	15,208	14.0	11,572	39.5

	アジア		中国		韓国		台湾		北米		西欧	
	実績額	前年同月比	実績額	前年同月比	実績額	前年同月比	実績額	前年同月比	実績額	前年同月比	実績額	前年同月比
平成22年(2010)	1,440,613	18.9	608,623	18.8	205,013	8.7	125,071	▲1.1	161,489	3.6	88,725	1.1
平成23年(2011)	1,558,299	8.2	656,491	7.9	211,299	3.1	142,158	13.7	174,359	8.0	106,508	20.0
平成24年(2012)	1,644,543	5.5	687,705	4.8	251,882	19.2	163,267	14.8	162,696	▲6.7	130,613	22.6

平成25年 (2013) 9月	アジア		中国		韓国		台湾		北米		西欧	
	実績額	前年同月比	実績額	前年同月比	実績額	前年同月比	実績額	前年同月比	実績額	前年同月比	実績額	前年同月比
総額	155,583	15.8	69,753	17.7	19,858	▲6.3	11,696	▲25.0	13,754	12.1	16,650	79.3
電気機器	36,321	0.5	18,389	▲2.7	4,165	▲24.2	3,907	15.4	518	37.9	2,385	62.7
半導体等 電子部品	14,009	11.9	5,869	51.5	2,830	▲19.7	3,443	16.4	146	132.9	1,634	71.5
食料品及び動物	9,208	13.2	4,370	13.0	865	6.2	72	▲17.0	5,420	51.9	1,439	3.0
一般機械	10,928	31.0	7,798	41.9	1,269	22.1	207	▲15.4	513	▲22.9	1,615	33.9
液化天然ガス	12,487	544.5	0	-	0	-	0	-	0	-	0	-
石炭	3,657	24.1	1,099	137.4	0	-	1	全増	929	4.4	0	-
履き物	1,450	21.3	1,122	12.4	14	▲11.2	5	▲16.2	3	▲53.9	19	30.6
木材	444	8.3	262	10.9	10	208.7	30	115.6	736	88.9	206	188.5
その他	81,086	7.8	36,711	25.2	13,535	▲2.1	7,474	▲37.0	5,634	▲11.6	10,985	114.1

平成25年 (2013) 10月	アジア		中国		韓国		台湾		北米		西欧	
	実績額	前年同月比	実績額	前年同月比	実績額	前年同月比	実績額	前年同月比	実績額	前年同月比	実績額	前年同月比
総額	154,487	0.6	71,429	14.2	21,351	▲6.6	13,342	▲32.7	15,208	14.0	11,572	39.5
電気機器	36,155	▲9.6	18,280	▲7.1	3,977	▲43.5	4,178	▲20.9	691	60.9	2,395	128.2
半導体等 電子部品	12,501	▲9.3	5,186	14.9	1,885	▲36.8	3,696	▲21.4	262	321.7	1,599	3331.7
食料品及び動物	9,986	3.8	4,529	9.8	1,040	8.1	118	6.3	4,903	▲14.4	1,572	20.3
一般機械	11,072	17.8	7,217	26.8	2,000	54.0	187	▲48.5	1,396	196.7	1,706	111.1
液化天然ガス	6,922	24.8	0	-	0	-	0	-	0	-	0	-
石炭	1,258	▲66.8	261	▲59.0	0	-	0	全減	950	▲15.9	0	-
履き物	1,717	47.2	1,417	49.3	11	▲16.2	8	▲0.7	2	▲41.0	31	87.2
木材	530	18.1	297	9.3	14	77.9	27	86.1	897	84.8	151	24.5
その他	86,847	3.8	39,428	26.4	14,308	5.7	8,824	▲37.2	6,370	24.9	5,716	14.5

資料出所：門司税関、長崎税関「貿易統計」

単位：百万円

貿易については、使用可能な最新データを掲載しているが、遡及改訂する場合がある。