

企業倒産

1 倒産件数（2018年6月）

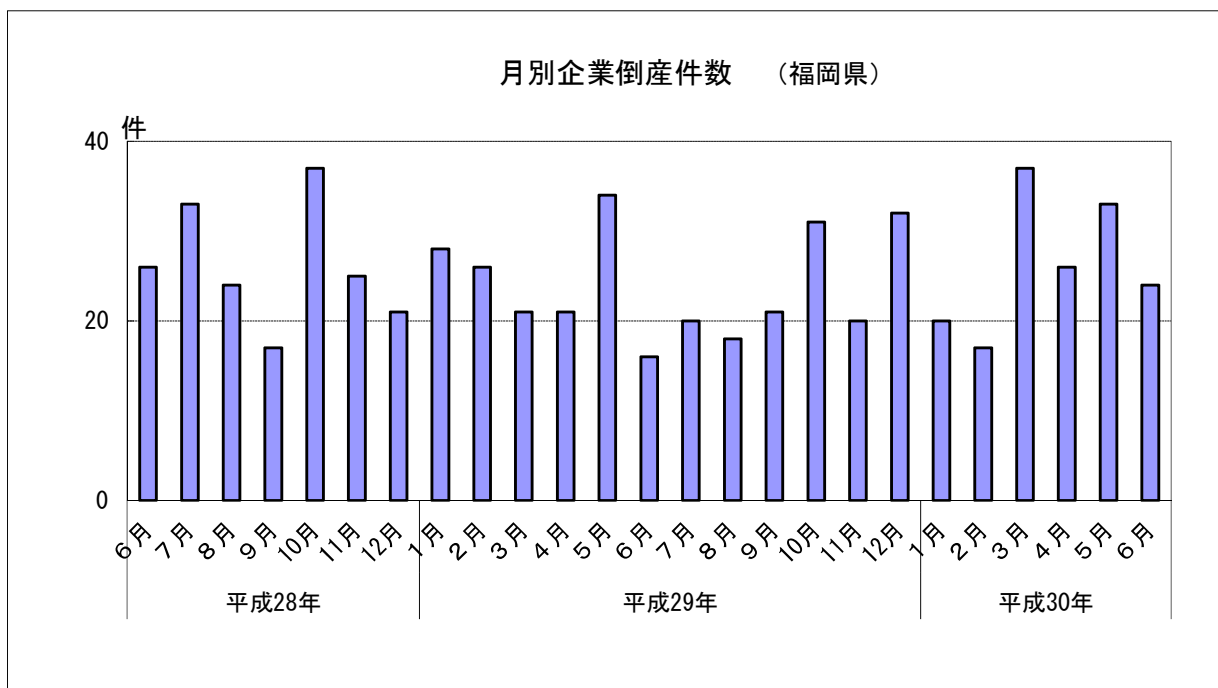
（1）前年同月比：2か月ぶりのプラス

		倒産件数	前年同月比	前年同月差
平成29年 (2017)	6月	16	▲ 38.5	▲ 10
	7月	20	▲ 39.4	▲ 13
	8月	18	▲ 25.0	▲ 6
	9月	21	23.5	4
	10月	31	▲ 16.2	▲ 6
	11月	20	▲ 20.0	▲ 5
	12月	32	52.4	11
平成30年 (2018)	1月	20	▲ 28.6	▲ 8
	2月	17	▲ 34.6	▲ 9
	3月	37	76.2	16
	4月	26	23.8	5
	5月	33	▲ 2.9	▲ 1
	6月	24	50.0	8

		倒産件数	前年同期比	前年同期差
平成28年 (2016)	7～9月	74	▲ 3.9	▲ 3
	10～12月	83	9.2	7
平成29年 (2017)	1～3月	75	▲ 10.7	▲ 9
	4～6月	71	▲ 11.3	▲ 9
	7～9月	59	▲ 20.3	▲ 15
平成30年 (2018)	10～12月	83	0.0	0
	1～3月	74	▲ 1.3	▲ 1
	4～6月	83	16.9	12

	企業倒産	前年比	前年差
平成27年(2015)	354	7.6	25
平成28年(2016)	321	▲ 9.3	▲ 33
平成29年(2017)	288	▲ 10.3	▲ 33

資料出所：東京商工リサーチ「九州・沖縄地区企業倒産状況（負債1,000万円以上）」



企業倒産

2 倒産負債額（2018年6月）

(1) 前年同月比：3か月ぶりのプラス

		倒産負債額	前年同月比
平成29年 (2017)	6月	748	▲ 72.3
	7月	888	▲ 64.8
	8月	1,050	▲ 50.4
	9月	3,046	135.8
	10月	2,030	16.3
	11月	2,961	21.3
	12月	9,604	247.6
平成30年 (2018)	1月	1,940	▲ 44.8
	2月	1,057	▲ 44.1
	3月	2,450	38.3
	4月	941	▲ 86.9
	5月	2,322	▲ 54.4
	6月	3,530	371.9

		倒産負債額	前年同期比
平成28年 (2016)	7～9月	5,932	▲ 2.5
	10～12月	6,950	▲ 5.9
平成29年 (2017)	1～3月	7,180	▲ 38.6
	4～6月	13,014	50.5
	7～9月	4,984	▲ 16.0
平成30年 (2018)	10～12月	14,595	110.0
	1～3月	5,447	▲ 24.1
	4～6月	6,793	▲ 47.8

	倒産負債額	前年比
平成27年(2015)	38,105	▲ 22.2
平成28年(2016)	33,231	▲ 12.8
平成29年(2017)	39,773	19.7

資料出所：東京商工リサーチ「九州・沖縄地区企業倒産状況（負債1,000万円以上）」

倒産負債額単位：百万円

