

# 貿易

## 1 輸出通関実績額（2020年4月）

（1）前年同月比：2か月連続のマイナス

		輸出通関実績額	前年同月比	
2019年	4月	465,122	1.9	
	5月	400,261	▲ 7.5	
	6月	460,880	▲ 2.8	
	7月	453,332	▲ 3.9	
	8月	430,558	▲ 9.6	
	9月	441,695	▲ 13.0	
	10月	497,032	▲ 6.0	
	11月	480,770	▲ 0.5	
	12月	500,710	3.8	
	2020年	1月	389,775	4.2
		2月	425,174	2.5
		3月	415,735	▲ 13.4
4月		326,391	▲ 29.8	

		輸出通関実績額	前年同期比
2018年	4～6月	1,363,250	2.8
	7～9月	1,455,460	4.8
	10～12月	1,494,231	▲ 0.7
2019年	1～3月	1,269,129	▲ 1.9
	4～6月	1,326,263	▲ 2.7
	7～9月	1,325,585	▲ 8.9
2020年	10～12月	1,478,512	▲ 1.1
2020年	1～3月	1,230,684	▲ 3.0

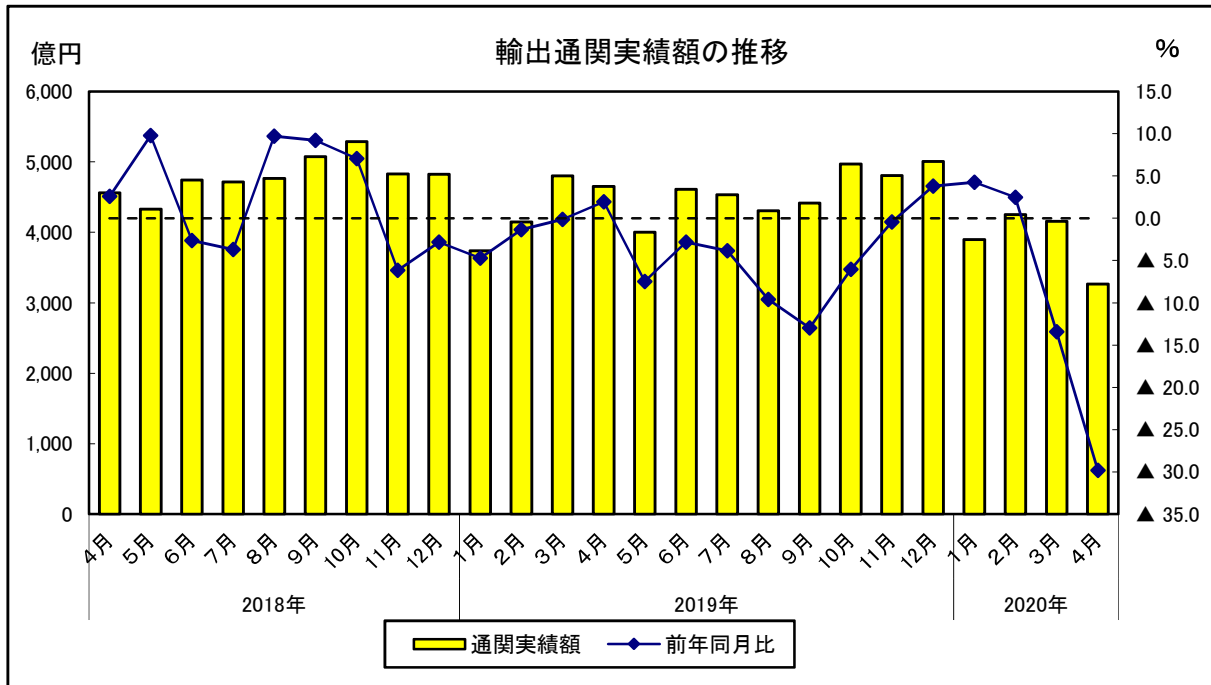
	輸出通関実績額	前年比
2017年	5,556,056	23.2
2018年	5,606,988	0.9
2019年	5,399,489	▲ 3.7

資料出所：門司税関、長崎税関「貿易統計」

輸出通関実績額単位：百万円

貿易については、使用可能な最新データを掲載しているが、遡及改訂する場合がある。

福岡県内の港から輸出されたものが計上されており、他県で生産・加工等がされたものも含まれる。



# 貿易

## 2 輸出通関実績額の内訳（2020年4月）

(1) 主要品目別前年同月比

プラス：精密機器類

マイナス：電気機器、半導体等電子部品、自動車等、一般機械、タイヤ・チューブ  
鉄鋼、有機化合物等

(単位：百万円)

		実績額										
		総額	電気機器	半導体等 電子部品	自動車等	一般機械	タイヤ・ チューブ	鉄鋼	有機 化合物	精密 機器類	その他	
2019年	4月	465,122	95,208	72,546	133,091	69,701	27,521	18,623	10,574	6,455	103,951	
	5月	400,261	84,034	66,298	121,112	50,612	22,946	23,774	7,791	4,180	85,811	
	6月	460,880	99,432	76,454	141,194	56,689	24,417	22,662	8,885	4,779	102,821	
	7月	453,332	104,826	82,548	151,556	48,983	26,211	17,396	9,230	5,521	89,608	
	8月	430,558	117,301	96,339	125,840	50,873	18,916	23,596	9,480	4,153	80,398	
	9月	441,695	111,293	91,054	139,953	51,801	19,386	20,556	9,606	5,139	83,961	
	10月	497,032	117,090	94,092	166,942	48,122	21,541	20,579	11,882	6,011	104,865	
	11月	480,770	99,999	81,443	175,551	59,964	20,154	19,957	10,527	8,381	86,237	
	12月	500,710	99,220	78,784	161,704	74,145	20,656	18,483	10,893	5,642	109,967	
	2020年	1月	389,775	82,698	67,209	132,168	40,628	15,564	18,209	9,186	3,559	87,764
		2月	425,174	89,332	68,764	124,820	53,281	21,489	17,720	13,753	5,033	99,746
		3月	415,735	79,422	60,600	127,537	54,425	20,971	20,136	11,357	8,680	93,206
4月		326,391	74,432	57,982	76,624	41,843	18,654	16,246	9,882	8,426	80,283	

(単位：%)

		前年同月比										
		総額	電気機器	半導体等 電子部品	自動車等	一般機械	タイヤ・ チューブ	鉄鋼	有機 化合物	精密 機器類	その他	
2019年	4月	1.9	11.5	12.5	▲ 9.9	▲ 4.8	21.7	▲ 8.4	2.6	3.1	14.9	
	5月	▲ 7.5	2.6	6.5	▲ 3.1	▲ 27.0	▲ 8.8	5.1	▲ 15.6	▲ 12.4	▲ 9.4	
	6月	▲ 2.8	14.4	19.0	▲ 5.1	▲ 25.9	▲ 4.1	▲ 5.4	▲ 6.1	▲ 21.5	5.8	
	7月	▲ 3.9	11.3	14.6	6.4	▲ 32.4	15.9	▲ 11.8	4.2	▲ 30.3	▲ 13.2	
	8月	▲ 9.6	12.7	16.8	▲ 8.5	▲ 37.5	▲ 15.4	▲ 0.0	▲ 32.2	▲ 6.4	▲ 9.7	
	9月	▲ 13.0	▲ 7.4	▲ 0.6	▲ 3.4	▲ 35.9	1.3	▲ 14.7	▲ 13.9	▲ 38.7	▲ 15.2	
	10月	▲ 6.0	2.8	6.2	▲ 0.6	▲ 40.1	▲ 7.4	▲ 5.9	▲ 11.1	▲ 14.9	3.6	
	11月	▲ 0.5	2.4	10.3	11.1	▲ 18.3	▲ 10.5	▲ 14.5	▲ 5.3	70.2	▲ 6.3	
	12月	3.8	24.8	31.2	▲ 2.0	17.8	▲ 8.6	▲ 13.2	▲ 11.3	21.2	▲ 3.6	
	2020年	1月	4.2	7.3	12.7	15.1	▲ 20.5	▲ 10.3	▲ 8.3	7.0	▲ 8.7	8.2
		2月	2.5	22.7	28.2	1.0	▲ 26.1	▲ 2.6	▲ 10.9	26.4	5.2	12.3
		3月	▲ 13.4	▲ 15.4	▲ 14.7	▲ 8.8	▲ 29.3	▲ 11.6	▲ 19.0	▲ 6.1	46.4	▲ 9.5
4月		▲ 29.8	▲ 21.8	▲ 20.1	▲ 42.4	▲ 40.0	▲ 32.2	▲ 12.8	▲ 6.5	30.6	▲ 22.8	

(単位：百万円)

		実績額									
		総額	電気機器	半導体等 電子部品	自動車等	一般機械	タイヤ・ チューブ	鉄鋼	有機 化合物	精密 機器類	その他
2017年		5,556,056	1,093,881	832,901	1,757,279	909,836	255,095	272,884	127,939	78,425	1,060,717
2018年		5,606,988	1,089,316	824,049	1,696,528	906,217	268,292	269,766	137,119	74,093	1,165,657
2019年		5,399,489	1,172,160	923,881	1,695,201	711,050	264,877	250,237	120,427	64,875	1,120,661

(単位：%)

		前年比									
		総額	電気機器	半導体等 電子部品	自動車等	一般機械	タイヤ・ チューブ	鉄鋼	有機 化合物	精密 機器類	その他
2017年		23.2	27.5	28.9	27.0	31.5	5.1	10.4	23.3	5.9	16.9
2018年		0.9	▲ 0.4	▲ 1.1	▲ 3.5	▲ 0.4	5.2	▲ 1.1	7.2	▲ 5.5	9.9
2019年		▲ 3.7	7.6	12.1	▲ 0.1	▲ 21.5	▲ 1.3	▲ 7.2	▲ 12.2	▲ 12.4	▲ 3.9

資料出所：門司税関、長崎税関「貿易統計」

注) 自動車等は、自動車及び自動車の部分品

貿易については、使用可能な最新データを掲載しているが、遡及改訂する場合がある。

福岡県内の港から輸出されたものが計上されており、他県で生産・加工等がされたものも含まれる。

# 貿易

## 3 主要地域別輸出状況（2020年4月）

（1）前年同月比

アジア：2か月連続のマイナス

北米：9か月連続のマイナス

西欧：2か月連続のマイナス

		アジア		中国		韓国		台湾		北米		西欧	
		実績額	前年同月比	実績額	前年同月比	実績額	前年同月比	実績額	前年同月比	実績額	前年同月比	実績額	前年同月比
2019年	4月	315,328	13.9	108,764	6.5	64,908	10.7	23,106	▲12.3	81,284	▲3.4	27,710	▲34.1
	5月	265,074	▲1.3	100,928	3.1	48,498	2.1	20,330	▲25.2	58,778	▲11.4	29,662	▲21.7
	6月	294,537	4.8	109,480	▲0.9	49,601	▲11.2	23,000	▲6.1	78,348	4.0	30,403	▲20.3
	7月	300,109	1.0	114,421	▲1.6	50,704	▲4.9	24,000	2.4	82,433	3.1	29,127	18.5
	8月	290,533	▲6.5	97,979	▲18.1	50,882	▲8.6	21,493	▲8.8	59,457	▲26.7	22,758	▲10.0
	9月	297,786	▲13.6	106,659	▲12.7	52,188	▲28.2	25,610	▲2.2	58,298	▲23.2	28,520	▲2.2
	10月	312,443	▲10.8	117,792	▲14.0	45,804	▲29.7	27,509	▲1.8	88,311	▲4.4	24,161	▲8.3
	11月	313,980	0.6	124,970	9.6	45,720	▲30.9	31,775	20.6	81,849	▲9.3	30,229	15.2
	12月	327,123	13.9	138,941	33.8	50,877	▲10.7	30,470	8.1	79,570	▲13.2	34,204	23.2
2020年	1月	237,587	1.1	85,971	14.0	40,731	▲23.2	20,419	4.3	71,050	▲2.8	28,915	28.3
	2月	280,748	5.2	106,107	▲0.4	44,739	▲1.4	25,267	18.0	65,158	▲9.2	32,945	7.6
	3月	274,494	▲11.0	108,769	▲1.0	46,440	▲28.9	27,330	2.0	58,669	▲33.4	26,885	▲8.3
	4月	248,465	▲21.2	88,079	▲19.0	48,878	▲24.7	26,661	15.4	32,141	▲60.5	15,769	▲43.1

	アジア		中国		韓国		台湾		北米		西欧	
	実績額	前年同月比	実績額	前年同月比	実績額	前年同月比	実績額	前年同月比	実績額	前年同月比	実績額	前年同月比
2017年	3,367,622	23.8	1,099,034	19.2	899,705	40.8	315,912	6.6	1,074,194	50.5	440,067	8.5
2018年	3,537,892	5.1	1,307,323	19.0	726,556	▲19.2	320,075	1.3	925,401	▲13.9	391,801	▲11.0
2019年	3,526,923	▲0.3	1,311,757	0.3	622,955	▲14.3	295,065	▲7.8	901,393	▲2.6	339,230	▲13.4

2020年 3月	アジア		中国		韓国		台湾		北米		西欧	
	実績額	前年同月比	実績額	前年同月比	実績額	前年同月比	実績額	前年同月比	実績額	前年同月比	実績額	前年同月比
総額	274,494	▲11.0	108,769	▲1.0	46,440	▲28.9	27,330	2.0	58,669	▲33.4	26,885	▲8.3
電気機器	70,342	▲13.6	7,976	▲24.9	11,723	▲10.5	3,094	▲16.2	3,717	▲36.6	4,138	▲18.5
半導体等 電子部品	57,555	▲13.9	3,788	▲22.7	10,750	0.3	2,260	▲22.4	1,110	▲28.3	1,898	▲28.9
自動車等	64,082	4.9	51,859	15.3	3,754	▲37.2	4,894	9.0	30,485	▲40.2	2,444	10.7
一般機械	39,125	▲32.3	20,501	▲19.6	7,927	▲57.1	4,689	▲10.1	8,092	▲24.1	4,441	▲20.3
タイヤ・チューブ	2,708	▲46.9	589	▲37.9	337	▲72.9	103	▲28.7	4,451	▲2.1	2,103	▲19.7
鉄鋼	13,450	▲13.2	3,252	5.9	2,026	▲17.1	1,216	92.0	1,756	▲59.0	701	▲42.5
有機化合物	7,924	▲20.9	1,705	▲43.6	2,236	▲13.5	746	2.1	1,402	89.6	1,273	51.0
精密機器類	8,505	49.3	1,858	42.8	4,364	61.2	1,722	75.9	42	▲71.7	120	174.2
その他	68,358	▲4.5	21,029	2.9	14,073	▲25.3	10,865	▲0.4	8,724	▲20.1	11,666	▲0.5

2020年 4月	アジア		中国		韓国		台湾		北米		西欧	
	実績額	前年同月比	実績額	前年同月比	実績額	前年同月比	実績額	前年同月比	実績額	前年同月比	実績額	前年同月比
総額	248,465	▲21.2	88,079	▲19.0	48,878	▲24.7	26,661	15.4	32,141	▲60.5	15,769	▲43.1
電気機器	66,908	▲17.7	9,114	3.0	10,403	▲14.6	2,845	▲6.5	3,589	▲48.8	2,897	▲39.5
半導体等 電子部品	56,579	▲17.5	4,057	▲7.9	8,894	▲12.1	2,124	▲14.4	945	▲32.6	450	▲82.5
自動車等	55,422	▲22.4	42,364	▲21.4	3,607	▲47.6	6,672	40.3	10,459	▲77.0	1,192	▲76.2
一般機械	30,333	▲38.0	10,152	▲41.1	12,242	▲43.2	2,608	▲1.8	5,355	▲53.0	3,380	▲40.7
タイヤ・チューブ	2,542	▲43.7	498	▲49.2	611	▲18.6	82	▲13.4	4,163	▲23.0	1,493	▲50.5
鉄鋼	11,727	▲12.3	2,636	▲10.8	1,937	▲6.7	727	124.0	1,044	54.7	726	▲10.3
有機化合物	6,484	▲25.4	2,151	▲0.1	1,218	▲44.3	631	▲15.9	1,226	45.4	1,678	181.5
精密機器類	8,231	33.0	965	▲33.2	4,154	80.8	2,192	51.1	29	▲82.9	147	432.0
その他	66,818	▲17.4	20,199	▲4.8	14,707	▲13.5	10,905	8.7	6,275	▲39.0	4,256	▲45.1

資料出所：門司税関、長崎税関「貿易統計」

単位：百万円

貿易については、使用可能な最新データを掲載しているが、遡及改訂する場合がある。

福岡県内の港から輸出されたものが計上されており、他県で生産・加工等がされたものも含まれる。

# 貿易

## 4 輸入通関実績額（2020年4月）

（1）前年同月比：9か月連続のマイナス

		輸入通関実績額	前年同月比	
2019年	4月	219,723	▲ 1.5	
	5月	241,802	▲ 1.8	
	6月	221,286	▲ 7.9	
	7月	245,431	2.3	
	8月	209,171	▲ 10.1	
	9月	217,055	▲ 9.5	
	10月	231,138	▲ 13.7	
	11月	220,614	▲ 14.5	
	12月	216,068	▲ 8.4	
	2020年	1月	236,784	▲ 4.3
		2月	162,411	▲ 22.3
		3月	212,204	▲ 7.4
4月		203,534	▲ 7.4	

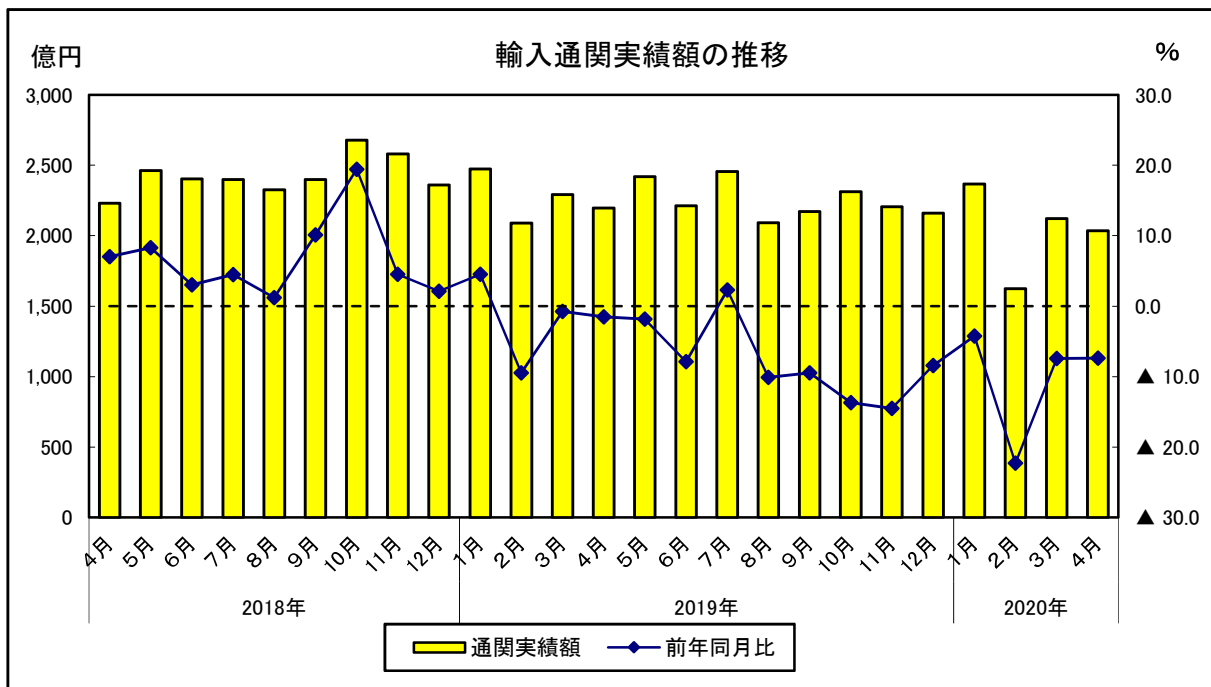
		輸入通関実績額	前年同期比
2018年	4～6月	709,659	6.1
	7～9月	712,362	5.2
	10～12月	761,981	8.5
2019年	1～3月	685,618	▲ 1.9
	4～6月	682,811	▲ 3.8
	7～9月	671,657	▲ 5.7
2020年	10～12月	667,820	▲ 12.4
2020年	1～3月	611,399	▲ 10.8

	輸入通関実績額	前年比
2017年	2,712,866	13.5
2018年	2,882,570	6.3
2019年	2,707,905	▲ 6.1

資料出所：門司税関、長崎税関「貿易統計」

輸入通関実績額単位：百万円

貿易については、使用可能な最新データを掲載しているが、遡及改訂する場合がある。



# 貿易

## 5 輸入通関実績額の内訳（2020年4月）

(1) 主要品目別前年同月比

プラス：半導体等電子部品、液化天然ガス

マイナス：電気機器、食料品及び動物、一般機械、石炭、自動車の部分品、鉄鋼等

(単位：百万円)

		実績額										
		総額	電気機器	半導体等電子部品	食料品及び動物	一般機械	液化天然ガス	石炭	自動車の部分品	鉄鋼	その他	
2019年	4月	219,723	48,897	21,819	32,457	14,997	1,631	7,563	10,240	8,101	95,837	
	5月	241,802	51,197	19,416	31,473	19,267	8,281	12,212	12,357	7,190	99,824	
	6月	221,286	52,322	19,875	26,897	18,663	4,882	9,411	12,751	6,429	89,931	
	7月	245,431	60,450	24,293	27,344	18,420	5,220	10,713	14,118	8,048	101,119	
	8月	209,171	48,882	20,439	24,882	14,614	6,851	6,517	11,237	6,148	90,041	
	9月	217,055	53,739	22,106	24,710	15,249	1,795	8,202	13,372	5,980	94,007	
	10月	231,138	54,634	23,605	25,796	14,303	3,904	8,743	13,917	7,322	102,517	
	11月	220,614	53,369	21,638	24,648	15,866	3,962	8,285	14,514	6,281	93,689	
	12月	216,068	52,549	21,577	25,626	15,239	6,713	7,284	10,842	5,582	92,233	
	2020年	1月	236,784	56,805	24,254	24,803	16,877	7,294	7,648	13,377	7,474	102,506
		2月	162,411	40,472	19,447	20,565	10,780	3,317	4,390	8,514	5,247	69,127
		3月	212,204	49,297	22,272	24,818	15,095	12,542	6,196	11,168	4,668	88,421
4月		203,534	44,647	22,773	28,712	14,874	2,862	6,896	8,217	6,016	91,310	

(単位：%)

		前年同月比										
		総額	電気機器	半導体等電子部品	食料品及び動物	一般機械	液化天然ガス	石炭	自動車の部分品	鉄鋼	その他	
2019年	4月	▲ 1.5	8.6	13.8	18.0	0.5	▲ 79.7	▲ 46.0	▲ 20.3	▲ 1.3	3.6	
	5月	▲ 1.8	4.2	▲ 0.8	▲ 5.0	5.9	▲ 9.6	33.2	▲ 17.9	▲ 4.6	▲ 4.9	
	6月	▲ 7.9	0.8	▲ 6.3	▲ 5.0	5.2	▲ 39.5	▲ 8.2	▲ 14.7	▲ 17.1	▲ 11.2	
	7月	2.3	10.0	8.2	5.8	▲ 8.9	▲ 24.8	30.8	▲ 1.4	▲ 3.3	▲ 0.0	
	8月	▲ 10.1	▲ 4.7	▲ 3.7	5.5	▲ 21.4	▲ 39.8	▲ 15.6	▲ 12.2	▲ 13.3	▲ 10.2	
	9月	▲ 9.5	▲ 6.1	▲ 1.3	2.9	▲ 8.5	▲ 84.5	▲ 4.2	▲ 10.6	▲ 30.5	▲ 4.3	
	10月	▲ 13.7	▲ 6.6	▲ 2.9	▲ 10.1	▲ 24.6	▲ 59.3	3.4	▲ 9.2	▲ 13.8	▲ 14.5	
	11月	▲ 14.5	▲ 11.3	▲ 16.7	▲ 9.3	▲ 35.8	▲ 21.0	▲ 35.0	0.9	▲ 20.3	▲ 11.7	
	12月	▲ 8.4	▲ 7.5	▲ 5.9	▲ 3.6	▲ 7.7	▲ 39.4	▲ 20.9	▲ 15.0	▲ 13.7	▲ 4.5	
	2020年	1月	▲ 4.3	▲ 1.1	4.1	▲ 10.6	▲ 7.5	73.7	▲ 29.7	▲ 9.7	▲ 0.7	▲ 3.7
		2月	▲ 22.3	▲ 12.8	▲ 6.7	▲ 21.1	▲ 30.3	▲ 59.0	▲ 49.1	▲ 26.7	▲ 18.1	▲ 19.9
		3月	▲ 7.4	0.9	20.1	▲ 14.1	▲ 5.5	4.3	▲ 32.3	▲ 4.0	▲ 44.7	▲ 6.2
4月		▲ 7.4	▲ 8.7	4.4	▲ 11.5	▲ 0.8	75.4	▲ 8.8	▲ 19.8	▲ 25.7	▲ 4.7	

(単位：百万円)

		実績額									
		総額	電気機器	半導体等電子部品	食料品及び動物	一般機械	液化天然ガス	石炭	自動車の部分品	鉄鋼	その他
2017年		2,712,866	632,721	269,325	299,353	209,247	111,894	89,250	177,666	86,430	1,106,306
2018年		2,882,570	634,846	262,628	325,314	213,652	129,996	115,605	167,016	91,227	1,204,912
2019年		2,707,905	628,774	257,459	326,527	196,317	67,565	107,597	151,408	83,462	1,146,255

(単位：%)

		前年比									
		総額	電気機器	半導体等電子部品	食料品及び動物	一般機械	液化天然ガス	石炭	自動車の部分品	鉄鋼	その他
2017年		13.5	16.3	14.4	4.1	8.0	9.3	28.1	13.6	31.6	13.9
2018年		6.3	0.3	▲ 2.5	8.7	2.1	16.2	29.5	▲ 6.0	5.6	8.9
2019年		▲ 6.1	▲ 1.0	▲ 2.0	0.4	▲ 8.1	▲ 48.0	▲ 6.9	▲ 9.3	▲ 8.5	▲ 4.9

資料出所：門司税関、長崎税関「貿易統計」

貿易については、使用可能な最新データを掲載しているが、遡及改訂する場合がある。

# 貿易

## 6 主要地域別輸入状況（2020年4月）

### (1) 前年同月比

アジア：9か月連続のマイナス

北米：2か月ぶりのマイナス

西欧：4か月連続のマイナス

		アジア		中国		韓国		台湾		北米		西欧	
		実績額	前年同月比	実績額	前年同月比	実績額	前年同月比	実績額	前年同月比	実績額	前年同月比	実績額	前年同月比
2019年	4月	161,104	▲3.4	73,833	▲7.7	17,690	▲7.4	22,627	▲6.0	19,424	▲19.8	10,423	▲14.3
	5月	165,455	▲5.6	78,688	▲1.3	16,449	▲12.9	18,982	▲22.6	20,320	▲8.9	14,003	▲7.5
	6月	163,651	▲1.3	74,384	▲0.3	17,017	▲6.5	20,621	▲14.4	17,062	▲13.5	14,197	▲20.5
	7月	180,282	▲6.2	80,087	▲8.9	20,339	▲2.8	25,935	▲1.7	18,512	▲8.7	12,365	▲10.7
	8月	152,471	▲10.8	67,219	▲7.6	15,769	▲15.7	20,969	▲13.0	14,502	▲14.5	13,192	▲3.4
	9月	162,182	▲7.2	73,715	▲6.3	17,596	▲4.4	21,655	▲15.1	15,715	▲11.4	13,825	▲10.7
	10月	168,150	▲11.3	72,296	▲10.4	18,361	▲3.2	23,425	▲17.1	16,600	▲28.7	19,321	▲3.6
	11月	160,483	▲13.2	73,064	▲10.7	16,788	▲11.5	22,099	▲23.6	17,169	▲10.6	15,022	▲25.2
	12月	162,144	▲9.5	71,896	▲4.4	18,066	▲7.0	21,893	▲17.4	13,976	▲14.2	12,662	▲6.8
2020年	1月	177,974	▲3.2	84,331	▲3.6	16,079	▲5.9	24,276	▲7.2	15,515	▲14.7	13,193	▲18.7
	2月	120,143	▲22.4	31,828	▲44.0	15,771	▲5.0	22,864	▲0.4	11,053	▲25.1	11,465	▲9.2
	3月	160,815	▲4.9	63,755	▲9.4	18,612	▲0.7	24,114	▲23.4	15,303	▲7.4	11,034	▲9.9
	4月	156,102	▲3.1	77,361	▲4.8	14,084	▲20.4	24,296	▲7.4	14,429	▲25.7	10,073	▲3.4

	アジア		中国		韓国		台湾		北米		西欧	
	実績額	前年同月比	実績額	前年同月比	実績額	前年同月比	実績額	前年同月比	実績額	前年同月比	実績額	前年同月比
2017年	1,986,203	▲10.0	841,736	▲6.6	213,085	▲2.9	303,839	▲27.6	195,074	▲22.7	159,542	▲2.6
2018年	2,072,098	▲4.3	883,735	▲5.0	222,744	▲4.5	305,198	▲0.4	217,696	▲11.6	170,221	▲6.7
2019年	1,983,724	▲4.3	873,751	▲1.1	210,255	▲5.6	266,666	▲12.6	200,472	▲7.9	166,108	▲2.4

2020年 3月	アジア		中国		韓国		台湾		北米		西欧	
	実績額	前年同月比	実績額	前年同月比	実績額	前年同月比	実績額	前年同月比	実績額	前年同月比	実績額	前年同月比
総額	160,815	▲4.9	63,755	▲9.4	18,612	▲0.7	24,114	▲23.4	15,303	▲7.4	11,034	▲9.9
電気機器	46,664	▲3.7	15,048	▲5.9	2,563	▲8.7	16,477	▲34.4	665	▲60.8	1,516	▲3.6
半導体等 電子部品	22,165	▲20.8	5,191	▲2.6	178	▲57.1	15,968	▲36.2	52	▲72.9	55	▲206.3
食料品及び動物 一般機械	11,692	▲28.2	5,058	▲20.7	1,205	▲3.5	118	▲28.6	5,845	▲0.8	1,859	▲0.8
液化天然ガス	12,114	▲4.5	6,162	▲26.0	3,040	▲72.8	828	▲52.5	820	▲20.2	1,932	▲21.6
石炭	6,239	▲73.0	0	全減	0	全減	0	全減	0	全減	0	全減
自動車の部分品	855	▲48.7	0	全減	0	全減	1	▲34.9	0	全減	0	全減
鉄鋼	8,166	▲15.6	4,241	▲0.4	1,372	▲18.3	50	▲46.7	596	▲3.2	779	▲31.2
その他	3,278	▲26.1	832	▲29.0	1,962	▲25.7	229	▲21.3	7	▲85.5	187	▲38.4
	71,807	▲5.2	32,415	▲9.2	8,470	▲1.5	6,412	▲3.5	7,370	▲35.4	4,762	▲12.8

2020年 4月	アジア		中国		韓国		台湾		北米		西欧	
	実績額	前年同月比	実績額	前年同月比	実績額	前年同月比	実績額	前年同月比	実績額	前年同月比	実績額	前年同月比
総額	156,102	▲3.1	77,361	▲4.8	14,084	▲20.4	24,296	▲7.4	14,429	▲25.7	10,073	▲3.4
電気機器	42,976	▲7.0	16,155	▲0.3	1,882	▲37.5	17,217	▲11.3	513	▲48.0	749	▲25.5
半導体等 電子部品	22,635	▲4.6	5,038	▲1.3	70	▲85.9	16,841	▲12.7	83	▲51.2	55	▲222.4
食料品及び動物 一般機械	11,787	▲11.1	5,609	▲1.3	1,300	▲12.7	159	▲44.2	7,559	▲4.5	2,100	▲12.4
液化天然ガス	12,056	▲6.9	7,381	▲14.8	2,343	▲26.0	794	▲56.5	497	▲43.0	2,230	▲57.4
石炭	2,862	全増	0	全減	0	全減	0	全減	0	全減	0	全減
自動車の部分品	1,064	▲19.4	0	全減	0	全減	1	▲32.4	0	全減	0	全減
鉄鋼	6,289	▲22.8	3,074	▲21.0	536	▲56.3	42	▲52.8	443	▲18.4	248	▲58.4
その他	3,436	▲31.6	852	▲44.7	2,104	▲20.5	224	▲6.6	23	▲69.8	233	▲23.0
	75,631	▲1.9	44,289	▲17.0	5,918	▲20.6	5,858	▲3.3	5,394	▲37.6	4,513	▲6.3

資料出所：門司税関、長崎税関「貿易統計」

単位：百万円

貿易については、使用可能な最新データを掲載しているが、遡及改訂する場合がある。