



# かん・びん



# ペットボトル

## 1 出し方



茶色(5枚入)  
●25リットル 60円(税込)



オレンジ色(5枚入)  
●大(45リットル) 100円(税込)  
●小(25リットル) 60円(税込)

### 収集日

毎週水曜日

・祝日も収集します(※)。

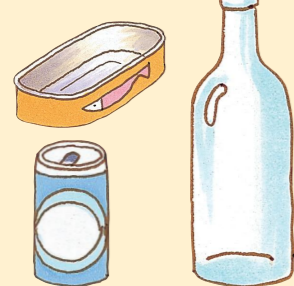
※年末年始の収集日程は、別途市政だより等でお知らせします。

指定袋に入れて、**どちらも収集日の朝、午前8時30分までに資源物ステーションに出してください。**

### 出し方のポイント

#### かん・びん

1 ふたをはずす



●プラスチック製  
→プラスチック製容器包装(P7へ)  
●金属製  
→小物金属(P11へ)または家庭ごみ(P16へ)

2 軽く水でゆすぐ



油や汚れを落としてください。

#### ペットボトル

1 キャップとラベルをはずす



キャップとラベルはプラスチック製容器包装(P7へ)

2 軽く水でゆすぐ



3 ボトルをつぶす



※切らずに横方向につぶしてください

**【お願い】**ステーションに出すときは、「かん・びん」の指定袋と「ペットボトル」の指定袋に分けて置いてください。

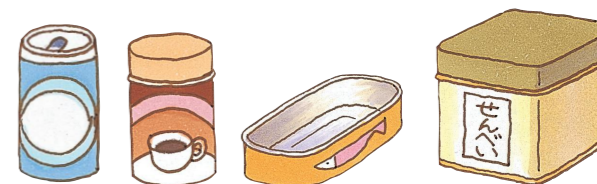
※「かん・びん」「ペットボトル」は別々の車で収集しています。



## 2 収集品目

### かん

- 清涼飲料水
- 酒類のかん
- 缶詰のかん
- 菓子のかん (6リットルまで)
- のりかん (6リットルまで)
- 粉ミルクのかん
- など主に食料品のかん



**【注意】**かんでは出せません。

×なべ・やかん・フライパンなど



→ 小物金属 (P11へ)

×スプレー缶  
×カセットコンロ用ガスボンベ



穴を開けず中身を使い切って

→ 家庭ごみ (P16へ)

### びん

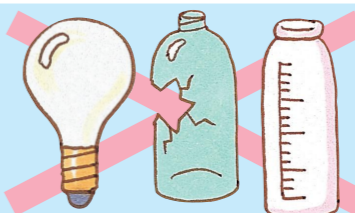
- 清涼飲料水
- 酒類
- ワンカップびん
- 栄養ドリンク剤のびん
- ジャムのびん
- のみ薬のびん
- インスタントコーヒーのびん
- 食用油のびん
- 化粧品のびん



※リターナブルびん(繰り返し使える一升びんやビールびんなど)は、販売店にお返しください。

**【注意】**びんでは出せません。

×割れたびん  
×ガラスコップ  
×板ガラス  
×ほ乳びん  
×電球  
×ガラス製食器



→ 家庭ごみ (P16へ)

### ペットボトル

- 清涼飲料水
- 酒類(焼酎・本みりんなど)
- しょうゆ・めんつゆ
- お酢
- ノンオイルドレッシング



なるほど!

このマークが目印です



**【注意】**ペットボトルでは出せません。

×洗剤の容器  
×シャンプーの容器



軽くゆすいで

→ プラスチック製容器包装 (P7へ)

## 3 Q & A

**Q.** ペットボトルは、なぜつぶすのですか。

**A.** つぶさないと容積が大きいので、収集車が一度に運べる量が少なくなるためです。



**Q.** スプレー缶はかん・びんで出すのですか。

**A.** スプレー缶はかん・びんでは収集できません。中身を使いきって穴を開けず家庭ごみの袋で出してください。

**Q.** びんのラベルやシールは、はがさないといけませんか。

**A.** 簡単にはがれるものは、取ってください。はがれにくいものは、無理にはがさなくてけっこうです。