

消費

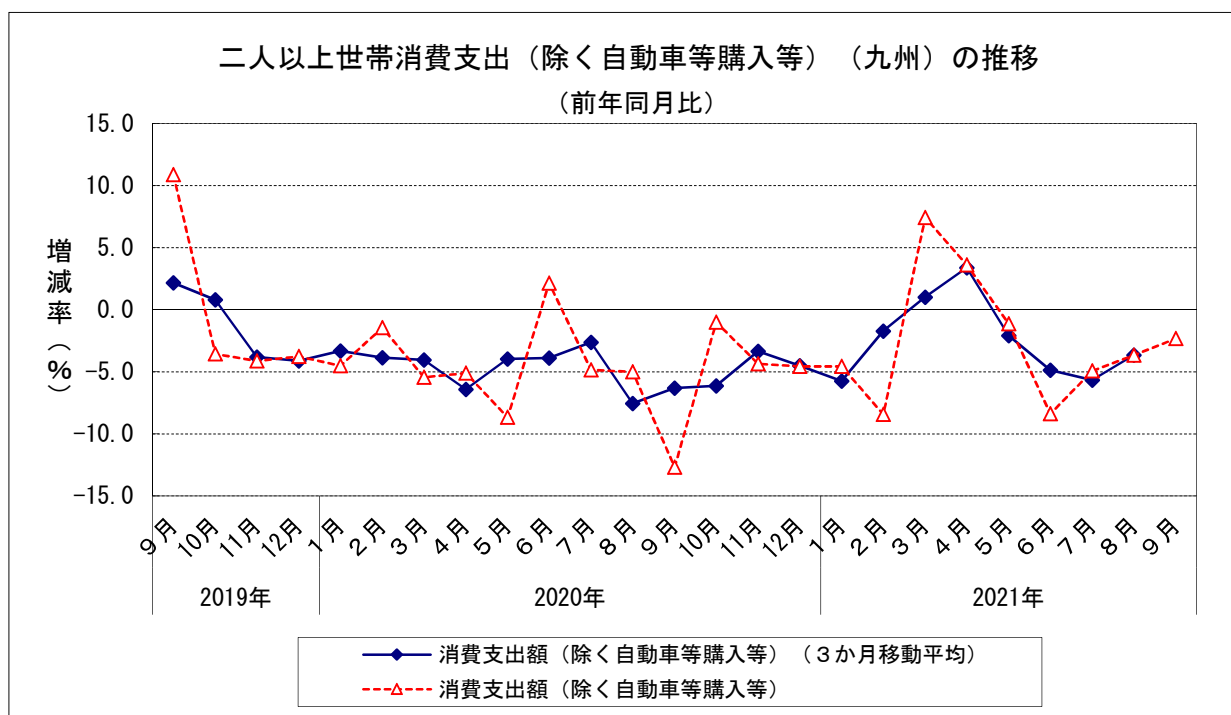
1 二人以上世帯消費支出（除く自動車等購入等）（九州）（2021年8月）
 (1) 前年同月比：4か月連続のマイナス（3か月移動平均）

| | | 消費支出額 a | 住居の設備修繕・維持 +自動車等購入費 +仕送り金 b | 消費支出額 (除く自動車等購入等) a - b | | 消費支出額 (除く自動車等購入等) (3か月移動平均) | |
|-------|-----|------------|--------------------------------------|-------------------------------|--------|-----------------------------------|-------|
| | | | | | 前年同月比 | | 前年同月比 |
| 2020年 | 9月 | 258,096 | 31,009 | 227,087 | ▲ 12.7 | 239,055 | ▲ 6.3 |
| | 10月 | 275,931 | 31,310 | 244,621 | ▲ 1.0 | 234,576 | ▲ 6.1 |
| | 11月 | 258,784 | 26,764 | 232,020 | ▲ 4.3 | 248,724 | ▲ 3.4 |
| | 12月 | 286,586 | 17,055 | 269,531 | ▲ 4.6 | 248,671 | ▲ 4.5 |
| 2021年 | 1月 | 267,739 | 23,277 | 244,462 | ▲ 4.6 | 243,498 | ▲ 5.8 |
| | 2月 | 241,465 | 24,964 | 216,501 | ▲ 8.4 | 243,940 | ▲ 1.7 |
| | 3月 | 305,779 | 34,922 | 270,857 | 7.4 | 244,272 | 1.0 |
| | 4月 | 277,896 | 32,438 | 245,458 | 3.6 | 249,975 | 3.4 |
| | 5月 | 248,963 | 15,352 | 233,611 | ▲ 1.1 | 236,212 | ▲ 2.1 |
| | 6月 | 246,138 | 16,572 | 229,566 | ▲ 8.4 | 229,524 | ▲ 4.9 |
| | 7月 | 244,081 | 18,687 | 225,394 | ▲ 4.9 | 230,479 | ▲ 5.7 |
| | 8月 | 262,567 | 26,089 | 236,478 | ▲ 3.7 | 227,897 | ▲ 3.6 |
| | 9月 | 238,190 | 16,372 | 221,818 | ▲ 2.3 | ... | ... |

資料出所:総務省「家計調査」

単位:円, %

※消費支出額（除く自動車等購入等）とは、消費支出総額から振れが大きい「自動車等購入」や「住居の設備修繕・維持」、「仕送り金」を除外した額である。



消費

2 二人以上世帯サービス支出額（九州）（2021年8月） （1）前年同月比：4か月連続のマイナス（3か月移動平均）

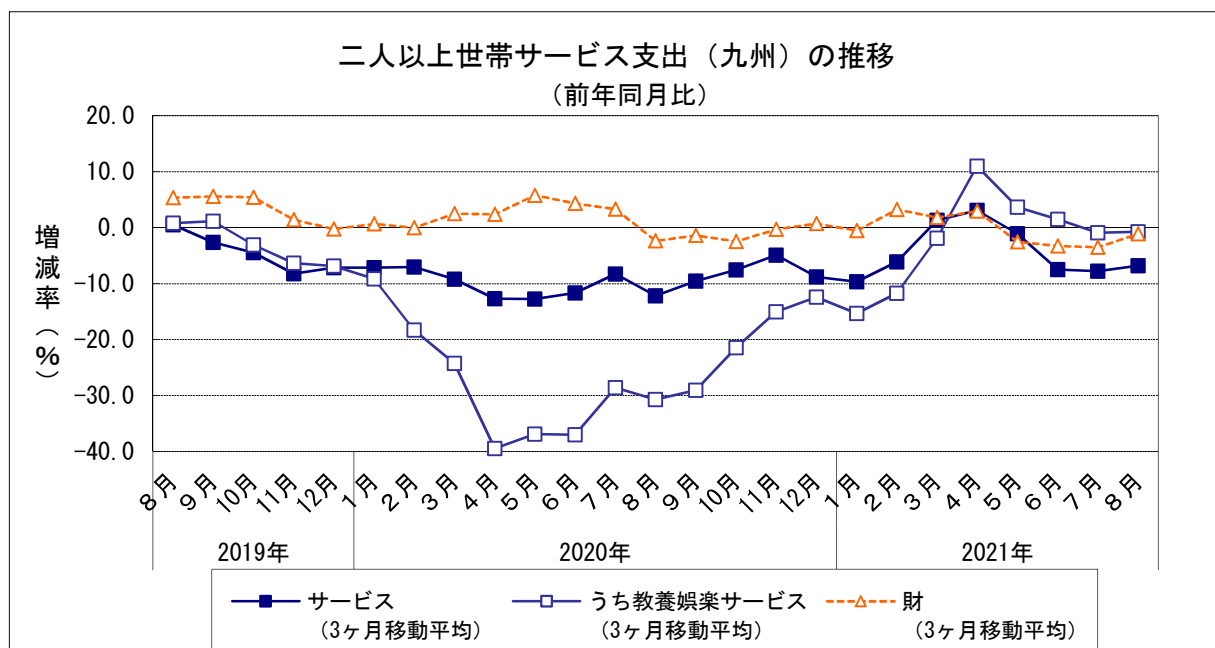
| | | サービス支出 | | | 財支出 | | |
|-------|-----|--------|------------------|------------------|------------------|---------|------------------|
| | | | 3か月移動平均 前年同月比 | うち教養娯楽 サービス支出 | 3か月移動平均 前年同月比 | | 3か月移動平均 前年同月比 |
| 2020年 | 9月 | 88,315 | ▲ 9.6 | 12,235 | ▲ 29.1 | 126,437 | ▲ 1.4 |
| | 10月 | 97,779 | ▲ 7.5 | 12,836 | ▲ 21.4 | 133,903 | ▲ 2.5 |
| | 11月 | 88,572 | ▲ 5.0 | 12,612 | ▲ 15.0 | 129,382 | ▲ 0.3 |
| | 12月 | 92,252 | ▲ 8.8 | 14,199 | ▲ 12.4 | 156,818 | 0.7 |
| 2021年 | 1月 | 84,073 | ▲ 9.7 | 11,701 | ▲ 15.3 | 134,804 | ▲ 0.5 |
| | 2月 | 79,369 | ▲ 6.1 | 10,564 | ▲ 11.7 | 123,495 | 3.2 |
| | 3月 | 97,679 | 1.3 | 11,299 | ▲ 1.9 | 151,137 | 1.8 |
| | 4月 | 97,265 | 3.1 | 12,525 | 11.0 | 132,023 | 2.9 |
| | 5月 | 82,905 | ▲ 1.1 | 8,917 | 3.6 | 134,745 | ▲ 2.5 |
| | 6月 | 81,696 | ▲ 7.5 | 10,321 | 1.5 | 130,040 | ▲ 3.3 |
| | 7月 | 78,867 | ▲ 7.8 | 11,192 | ▲ 0.9 | 131,469 | ▲ 3.5 |
| | 8月 | 83,094 | ▲ 6.8 | 11,027 | ▲ 0.8 | 136,147 | ▲ 1.1 |
| | 9月 | 81,745 | ... | 10,561 | ... | 126,577 | ... |

資料出所：総務省「家計調査」

単位：円，%

※前表の消費支出額（除く自動車等購入等）（a-b）から「こづかい（使途不明）」と「交際費」を除いたものをサービス支出と財支出とに分類したものである。

※サービス支出……財（商品）の購入以外のサービスへの支出（例：外食、家賃、運賃、通信料、宿泊料、パック旅行費、月謝、放送受信料等、映画・演劇・スポーツ等入場料、スポーツクラブ会費、インターネット接続料、理美容サービス代など）



消費

3 小売業販売額（全国、九州・沖縄）（2021年9月）

- (1) 前年同月比（全国）：2か月連続のマイナス
- (2) 前年同月比（九州・沖縄）：2か月連続のマイナス

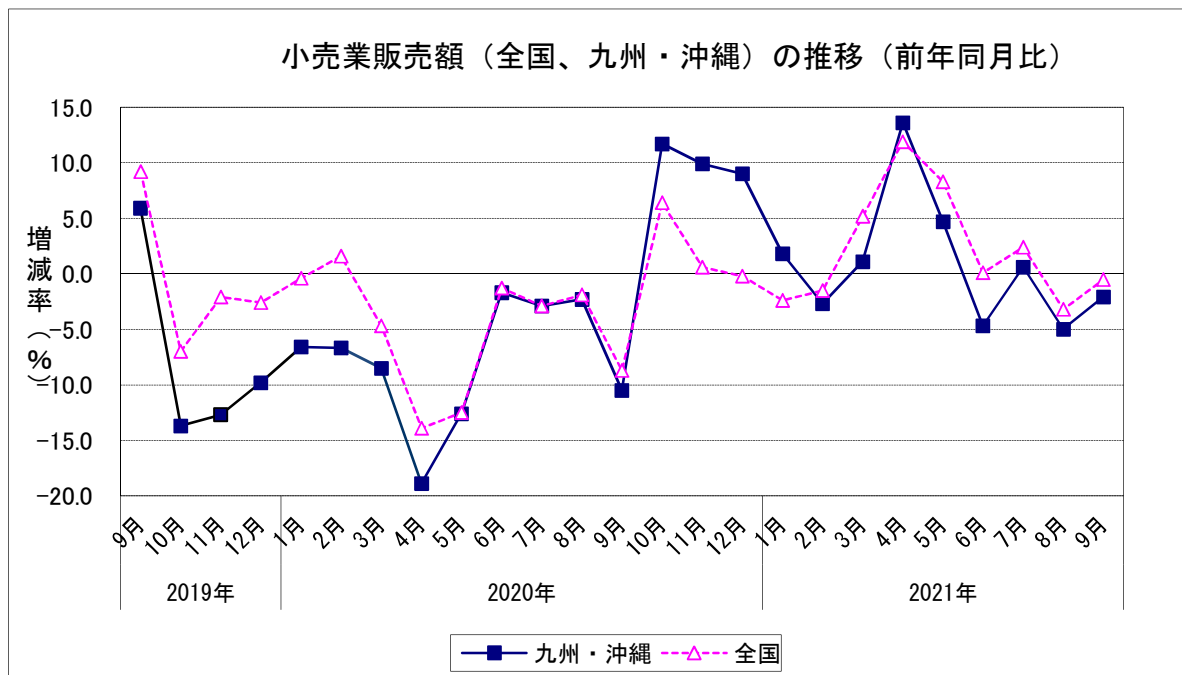
| | | 全国 | | 九州・沖縄 | |
|-------|-----|--------|-------|-------|--------|
| | | 販売額 | 前年同月比 | 販売額 | 前年同月比 |
| 2020年 | 9月 | 12,110 | ▲ 8.7 | 899 | ▲ 10.5 |
| | 10月 | 12,434 | 6.4 | 936 | 11.7 |
| | 11月 | 12,562 | 0.6 | 944 | 9.9 |
| | 12月 | 14,454 | ▲ 0.2 | 1,119 | 9.0 |
| 2021年 | 1月 | 12,101 | ▲ 2.4 | 885 | 1.8 |
| | 2月 | 11,629 | ▲ 1.5 | 827 | ▲ 2.7 |
| | 3月 | 13,499 | 5.2 | 967 | 1.1 |
| | 4月 | 12,192 | 11.9 | 897 | 13.6 |
| | 5月 | 11,959 | 8.3 | 888 | 4.7 |
| | 6月 | 12,299 | 0.1 | 892 | ▲ 4.7 |
| | 7月 | 12,728 | 2.4 | 952 | 0.6 |
| | 8月 | 12,025 | ▲ 3.2 | 896 | ▲ 5.0 |
| | 9月 | 12,051 | ▲ 0.5 | 880 | ▲ 2.1 |

| | | 全国 | |
|-------|--------|--------|-------|
| | | 販売額 | 前年同月比 |
| 2019年 | 7～9月 | 38,711 | 2.9 |
| | 10～12月 | 38,650 | ▲ 3.8 |
| 2020年 | 1～3月 | 35,828 | ▲ 1.3 |
| | 4～6月 | 34,223 | ▲ 9.3 |
| | 7～9月 | 36,956 | ▲ 4.5 |
| 2021年 | 10～12月 | 39,450 | 2.1 |
| | 1～3月 | 37,229 | 0.5 |
| | 4～6月 | 36,451 | 6.5 |
| | 7～9月 | 36,804 | ▲ 0.4 |

| | 小売業販売額 (全国) | 前年比 (全国) |
|-------|----------------|-------------|
| 2018年 | 152,516 | 1.7 |
| 2019年 | 152,604 | 0.1 |
| 2020年 | 146,457 | ▲ 3.2 |

資料出所：経済産業省「商業動態統計」
販売額単位：10億円

※商業動態統計の見直しがあったことから、2020年2月以前の販売額及び前年（同期、同月）比増減率は、ギャップを修正するリンク係数で処理した数値で計算している。



消費

4 百貨店販売額（2021年9月）

(1) 前年同月比(全店ベース)：2か月連続のマイナス

| | | 百貨店 販売額 | 前年同月比 (全店) | 前年同月比 (既存店) |
|-------|-----|------------|---------------|----------------|
| 2020年 | 9月 | 16,955 | ▲ 34.0 | ▲ 32.3 |
| | 10月 | 20,748 | ▲ 2.0 | 0.7 |
| | 11月 | 23,225 | ▲ 8.3 | ▲ 5.8 |
| | 12月 | 29,729 | ▲ 11.7 | ▲ 9.3 |
| 2021年 | 1月 | 16,736 | ▲ 32.9 | ▲ 31.2 |
| | 2月 | 15,988 | ▲ 14.7 | ▲ 12.0 |
| | 3月 | 22,675 | 26.9 | 31.7 |
| | 4月 | 18,124 | 343.3 | 378.7 |
| | 5月 | 14,347 | 73.8 | 81.4 |
| | 6月 | 18,749 | ▲ 1.2 | 1.6 |
| | 7月 | 22,719 | 3.5 | 7.4 |
| | 8月 | 14,902 | ▲ 13.2 | ▲ 9.3 |
| | 9月 | 16,605 | ▲ 2.1 | ▲ 2.1 |

| | | 百貨店 販売額 | 前年同期比 (全店) |
|-------|--------|------------|---------------|
| 2019年 | 10~12月 | 80,169 | ▲ 11.3 |
| 2020年 | 1~3月 | 61,541 | ▲ 21.0 |
| | 4~6月 | 31,328 | ▲ 55.6 |
| | 7~9月 | 56,083 | ▲ 24.4 |
| | 10~12月 | 73,702 | ▲ 8.1 |
| 2021年 | 1~3月 | 55,399 | ▲ 10.0 |
| | 4~6月 | 51,220 | 63.5 |
| | 7~9月 | 54,226 | ▲ 3.3 |

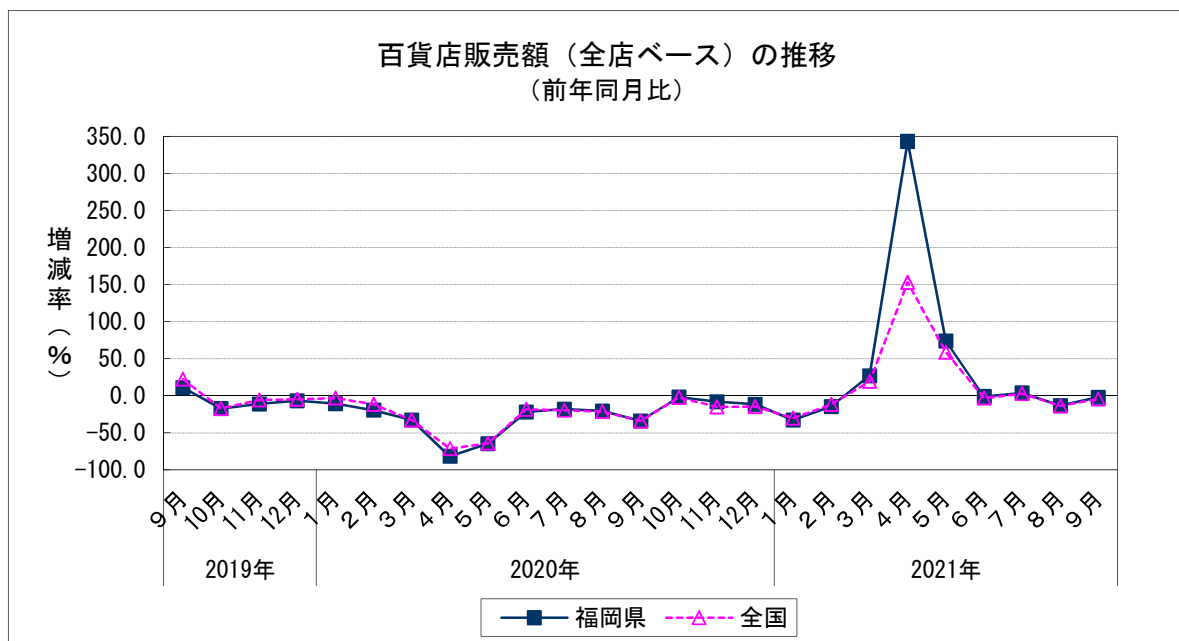
| | 百貨店販売額 | 前年比(全店) |
|-------|---------|---------|
| 2018年 | 314,823 | 1.4 |
| 2019年 | 302,945 | ▲ 3.8 |
| 2020年 | 222,654 | ▲ 26.5 |

資料出所：経済産業省「商業動態統計」

販売額単位：百万円 前年（同期，同月）比：%

※2020年以前の販売額が年間補正後の額である。

※既存店ベースの百貨店販売額の金額は公表されていない。



消費

5 スーパー販売額（2021年9月）

(1) 前年同月比（全店ベース）：5か月連続のマイナス

| | | スーパー販売額 | 前年同月比 (全店) | 前年同月比 (既存店) |
|-------|-----|---------|---------------|----------------|
| 2020年 | 9月 | 30,757 | ▲ 5.7 | ▲ 8.3 |
| | 10月 | 31,621 | 5.1 | 2.7 |
| | 11月 | 31,714 | 3.1 | 0.4 |
| | 12月 | 40,011 | 2.3 | ▲ 0.5 |
| 2021年 | 1月 | 32,058 | 2.3 | ▲ 1.0 |
| | 2月 | 28,180 | ▲ 3.0 | ▲ 6.2 |
| | 3月 | 30,956 | ▲ 1.2 | ▲ 3.3 |
| | 4月 | 30,539 | 6.7 | 4.3 |
| | 5月 | 31,861 | ▲ 0.4 | ▲ 2.8 |
| | 6月 | 31,413 | ▲ 4.2 | ▲ 6.4 |
| | 7月 | 33,433 | ▲ 0.5 | ▲ 2.7 |
| | 8月 | 33,404 | ▲ 3.5 | ▲ 5.5 |
| | 9月 | 30,097 | ▲ 2.1 | ▲ 4.1 |

| | | スーパー販売額 | 前年同期比 (全店) |
|-------|--------|---------|---------------|
| 2019年 | 10~12月 | 99,980 | ▲ 3.1 |
| 2020年 | 1~3月 | 91,732 | 1.2 |
| | 4~6月 | 93,426 | 1.6 |
| | 7~9月 | 98,978 | 0.1 |
| | 10~12月 | 103,346 | 3.4 |
| 2021年 | 1~3月 | 91,194 | ▲ 0.6 |
| | 4~6月 | 93,813 | 0.4 |
| | 7~9月 | 96,934 | ▲ 2.1 |

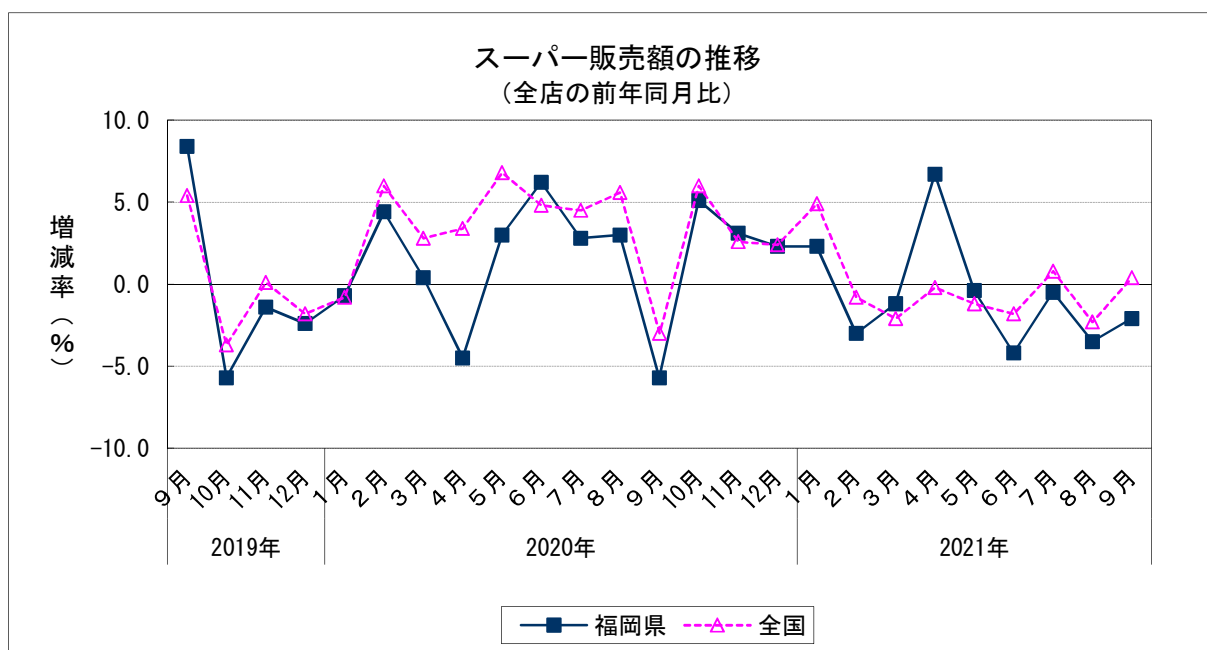
| | スーパー販売額 | 前年比(全店) |
|-------|---------|---------|
| 2018年 | 384,426 | 0.2 |
| 2019年 | 381,416 | ▲ 0.8 |
| 2020年 | 387,482 | 1.6 |

資料出所：経済産業省「商業動態統計」

販売額単位：百万円 前年（同期、同月）比：%

※2020年以前の販売額が年間補正後の額である。

※商業動態統計の見直しがあったことから、2020年2月以前の販売額及び前年（同期、同月）比増減率は、ギャップを修正するリンク係数で処理した数値で計算している。



消費

6 コンビニエンス・ストア及び専門量販店販売額（2021年9月）

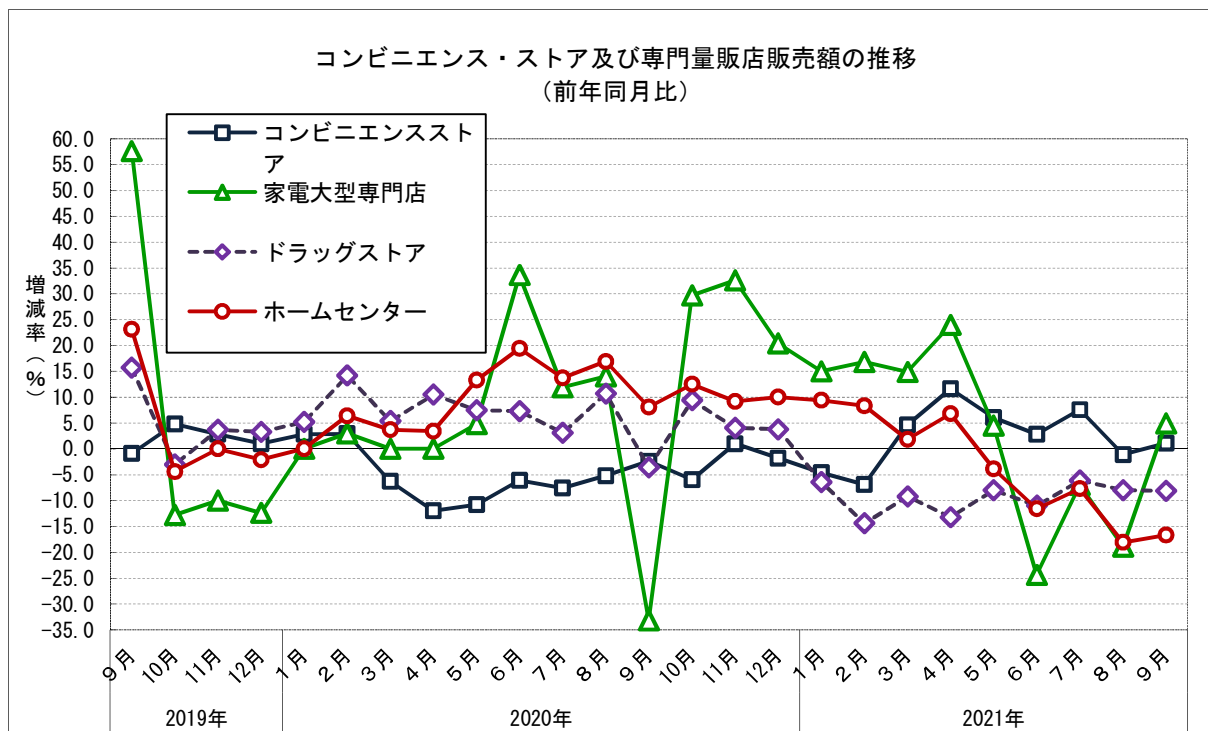
- (1) コンビニエンスストア前年同月比（全店ベース）：2か月ぶりのプラス
- (2) 家電大型専門店の前年同月比（全店ベース）：4か月ぶりのプラス
- (3) ドラッグストアの前年同月比（全店ベース）：9か月連続のマイナス
- (4) ホームセンターの前年同月比（全店ベース）：5か月連続のマイナス

| | | コンビニエンス・ストア | | 家電大型専門店 | | ドラッグストア | | ホームセンター | |
|-------|-----|--------------|---------------|--------------|---------------|--------------|---------------|--------------|---------------|
| | | 販売額 (百万円) | 前年同月比 (全店) | 販売額 (百万円) | 前年同月比 (全店) | 販売額 (百万円) | 前年同月比 (全店) | 販売額 (百万円) | 前年同月比 (全店) |
| 2020年 | 9月 | 41,965 | ▲ 2.4 | 12,298 | ▲ 33.2 | 25,184 | ▲ 3.6 | 11,861 | 8.1 |
| | 10月 | 41,306 | ▲ 6.0 | 11,931 | 29.7 | 24,619 | 9.4 | 10,576 | 12.5 |
| | 11月 | 42,549 | 1.0 | 13,921 | 32.6 | 23,628 | 4.1 | 10,353 | 9.2 |
| | 12月 | 44,572 | ▲ 1.8 | 17,476 | 20.4 | 26,852 | 3.8 | 11,975 | 10.0 |
| 2021年 | 1月 | 39,909 | ▲ 4.6 | 15,040 | 15.0 | 21,886 | ▲ 6.4 | 9,107 | 9.4 |
| | 2月 | 36,903 | ▲ 6.9 | 12,887 | 16.8 | 21,002 | ▲ 14.4 | 8,934 | 8.3 |
| | 3月 | 42,017 | 4.6 | 15,912 | 14.9 | 23,633 | ▲ 9.2 | 10,038 | 1.8 |
| | 4月 | 41,188 | 11.6 | 12,597 | 24.0 | 23,578 | ▲ 13.2 | 11,542 | 6.8 |
| | 5月 | 40,851 | 6.0 | 13,783 | 4.5 | 24,035 | ▲ 8.0 | 11,954 | ▲ 3.9 |
| | 6月 | 41,130 | 2.8 | 13,413 | ▲ 24.4 | 23,027 | ▲ 11.0 | 10,372 | ▲ 11.6 |
| | 7月 | 44,958 | 7.6 | 15,078 | ▲ 7.0 | 24,013 | ▲ 6.1 | 10,127 | ▲ 7.7 |
| | 8月 | 42,482 | ▲ 1.1 | 13,166 | ▲ 18.9 | 24,221 | ▲ 8.0 | 9,482 | ▲ 18.1 |
| | 9月 | 42,165 | 1.1 | 12,902 | 4.9 | 23,154 | ▲ 8.1 | 9,882 | ▲ 16.7 |

資料出所：経済産業省「商業動態統計」

販売額単位：百万円 前年同月比：%

※2020年まで年間補正済み数値。



消費

7 新車登録台数（2021年10月）（普通車，小型車，軽自動車）

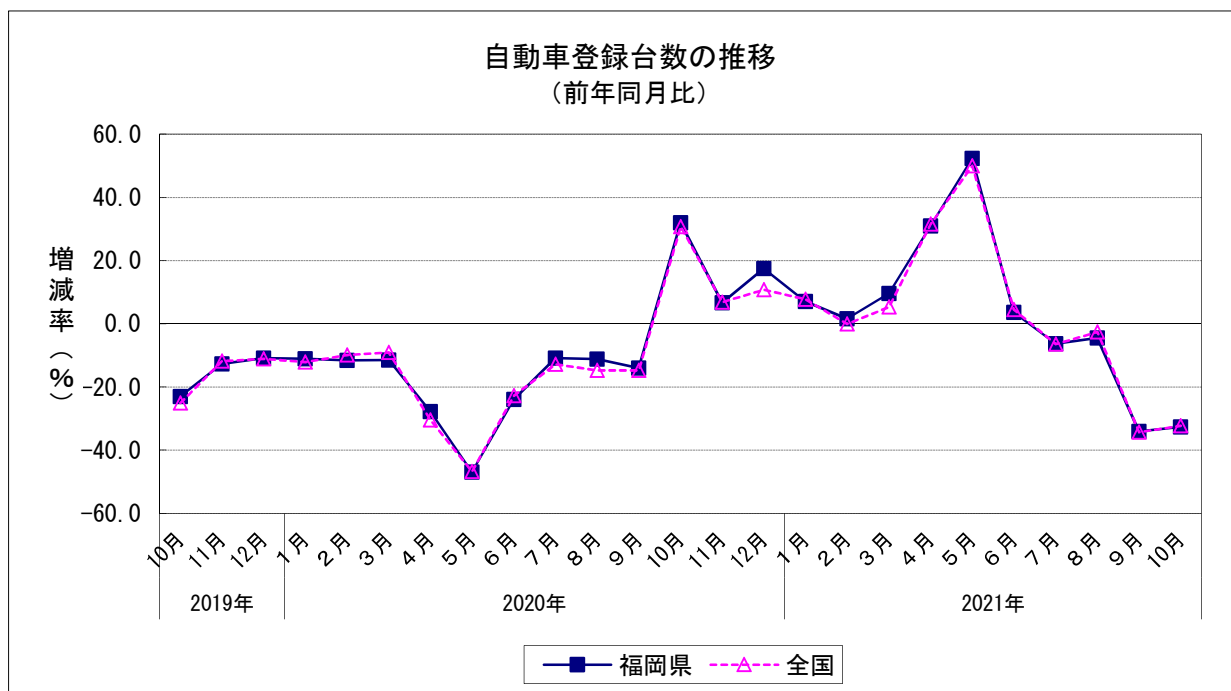
（1）前年同月比：4か月連続のマイナス

| | | 新車登録台数 | 前年同月比 |
|-------|-----|--------|--------|
| 2020年 | 10月 | 14,269 | 32.0 |
| | 11月 | 13,917 | 6.6 |
| | 12月 | 13,917 | 17.5 |
| 2021年 | 1月 | 13,543 | 7.1 |
| | 2月 | 15,366 | 1.6 |
| | 3月 | 20,864 | 9.6 |
| | 4月 | 11,701 | 30.9 |
| | 5月 | 10,655 | 52.3 |
| | 6月 | 12,150 | 3.6 |
| | 7月 | 13,234 | ▲ 6.4 |
| | 8月 | 11,250 | ▲ 4.5 |
| | 9月 | 10,709 | ▲ 34.1 |
| | 10月 | 9,602 | ▲ 32.7 |

| | | 新車登録台数 | 前年同期比 |
|-------|--------|--------|--------|
| 2019年 | 7～9月 | 48,043 | 4.5 |
| | 10～12月 | 35,706 | ▲ 15.6 |
| 2020年 | 1～3月 | 46,819 | ▲ 11.4 |
| | 4～6月 | 27,656 | ▲ 32.5 |
| | 7～9月 | 42,169 | ▲ 12.2 |
| 2021年 | 10～12月 | 42,103 | 17.9 |
| | 1～3月 | 49,773 | 6.3 |
| | 4～6月 | 34,506 | 24.8 |
| | 7～9月 | 35,193 | ▲ 16.5 |

| | 新車登録台数 | 前年比 |
|-------|---------|--------|
| 2018年 | 183,308 | 1.8 |
| 2019年 | 177,597 | ▲ 3.1 |
| 2020年 | 158,747 | ▲ 10.6 |

資料出所：福岡県自動車販売店協会、
福岡県軽自動車協会



消費

8 新車登録台数の内訳（2021年10月）

(1) 前年同月比

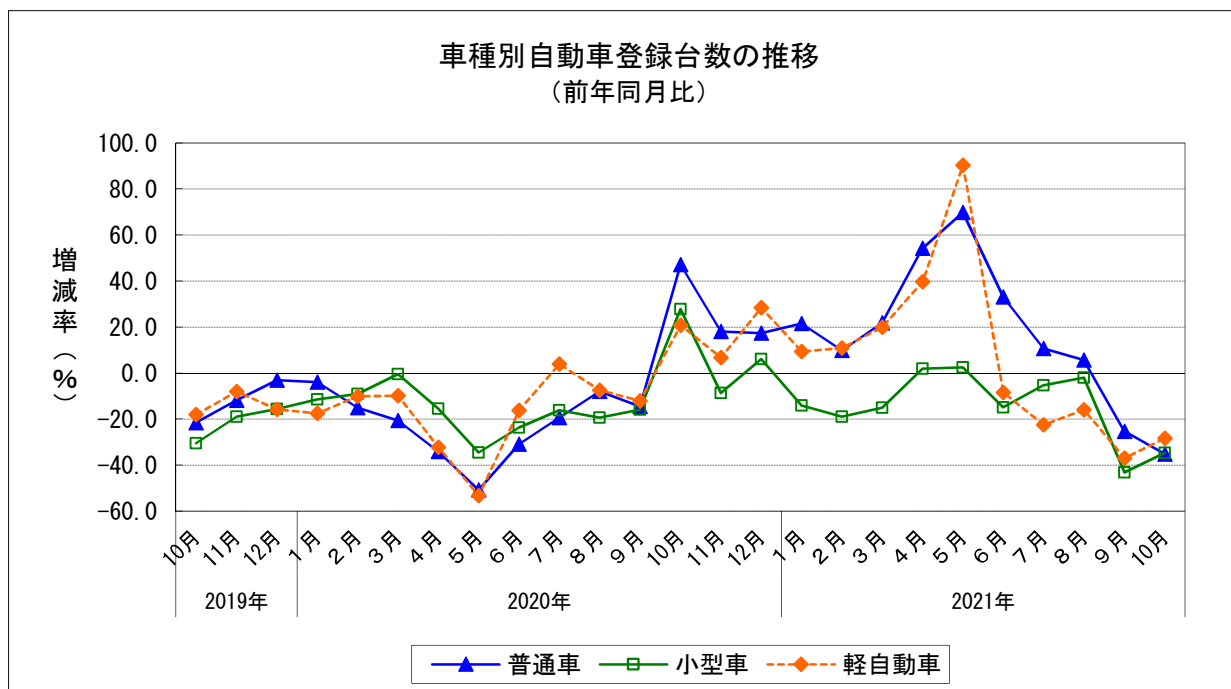
普通車： 2か月連続のマイナス

小型車： 5か月連続のマイナス

軽自動車： 5か月連続のマイナス

| | | 普通車 | 前年同月比 | 小型車 | 前年同月比 | 軽自動車 | 前年同月比 |
|-------|-----|-------|--------|-------|--------|-------|--------|
| 2020年 | 10月 | 5,639 | 47.1 | 3,766 | 27.7 | 4,864 | 20.8 |
| | 11月 | 5,700 | 18.0 | 3,315 | ▲ 8.7 | 4,902 | 6.8 |
| | 12月 | 5,759 | 17.3 | 3,555 | 6.1 | 4,603 | 28.4 |
| 2021年 | 1月 | 5,654 | 21.5 | 3,129 | ▲ 14.1 | 4,760 | 9.3 |
| | 2月 | 5,884 | 9.8 | 3,688 | ▲ 18.9 | 5,794 | 11.0 |
| | 3月 | 8,135 | 21.8 | 5,085 | ▲ 15.1 | 7,644 | 19.9 |
| | 4月 | 4,208 | 54.2 | 3,185 | 1.9 | 4,308 | 39.8 |
| | 5月 | 4,053 | 69.8 | 2,530 | 2.5 | 4,072 | 90.4 |
| | 6月 | 5,254 | 33.1 | 2,971 | ▲ 14.9 | 3,925 | ▲ 8.4 |
| | 7月 | 5,207 | 10.7 | 3,954 | ▲ 5.4 | 4,073 | ▲ 22.4 |
| | 8月 | 4,378 | 5.7 | 3,144 | ▲ 2.0 | 3,728 | ▲ 16.0 |
| | 9月 | 4,660 | ▲ 25.3 | 2,449 | ▲ 43.1 | 3,600 | ▲ 36.9 |
| | 10月 | 3,651 | ▲ 35.3 | 2,461 | ▲ 34.7 | 3,490 | ▲ 28.2 |

資料出所：福岡県自動車販売店協会、福岡県軽自動車協会



消費

9 延べ宿泊者数（2021年8月）

(1) 前年同月比（全体）：6か月連続のプラス

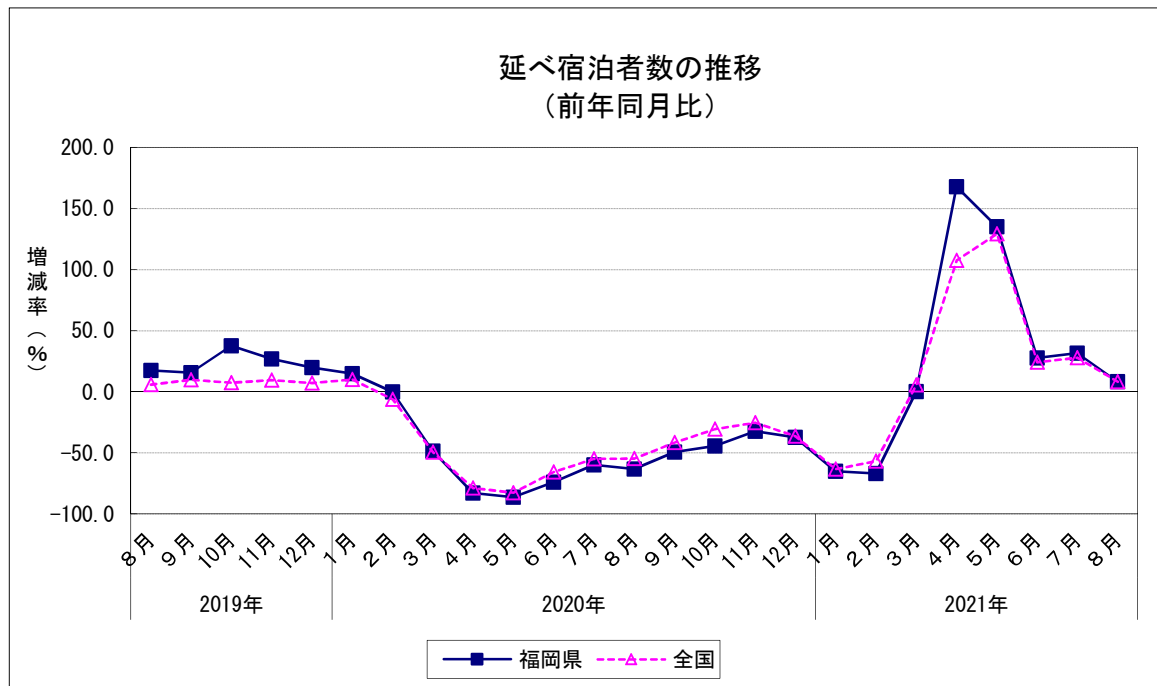
| | | 延べ宿泊者数 | | | | | | 稼働率 | |
|-------|-----|-----------|--------|-----------|--------|--------|--------|------|--------|
| | | 全体 | 前年同月比 | 日本人 | 前年同月比 | 外国人 | 前年同月比 | 全体 | 前年同月差 |
| 2020年 | 8月 | 688,850 | ▲ 63.3 | 684,400 | ▲ 56.5 | 4,450 | ▲ 98.5 | 26.7 | ▲ 46.7 |
| | 9月 | 808,960 | ▲ 49.5 | 804,680 | ▲ 41.1 | 4,280 | ▲ 98.2 | 34.4 | ▲ 33.9 |
| | 10月 | 1,033,800 | ▲ 44.4 | 1,028,090 | ▲ 29.3 | 5,710 | ▲ 98.6 | 41.4 | ▲ 30.8 |
| | 11月 | 1,202,640 | ▲ 32.4 | 1,192,740 | ▲ 19.7 | 9,900 | ▲ 96.6 | 49.2 | ▲ 25.9 |
| | 12月 | 1,025,750 | ▲ 37.5 | 1,016,780 | ▲ 24.8 | 8,970 | ▲ 96.9 | 42.6 | ▲ 25.4 |
| 2021年 | 1月 | 601,610 | ▲ 65.1 | 583,520 | ▲ 57.7 | 18,090 | ▲ 94.8 | 24.2 | ▲ 39.7 |
| | 2月 | 509,600 | ▲ 67.0 | 503,730 | ▲ 62.8 | 5,870 | ▲ 96.9 | 24.2 | ▲ 40.3 |
| | 3月 | 915,590 | 0.2 | 908,360 | 3.4 | 7,230 | ▲ 79.7 | 35.4 | ▲ 0.9 |
| | 4月 | 781,170 | 167.7 | 775,780 | 171.1 | 5,390 | ▲ 4.9 | 35.7 | 22.2 |
| | 5月 | 552,670 | 135.2 | 546,510 | 138.6 | 6,160 | 3.2 | 22.9 | 12.1 |
| | 6月 | 545,690 | 27.7 | 538,390 | 26.7 | 7,300 | 200.4 | 24.6 | 5.2 |
| | 7月 | 912,580 | 31.6 | 903,490 | 31.0 | 9,090 | 145.0 | 36.6 | 7.6 |
| | 8月 | 746,270 | 8.3 | 740,200 | 8.2 | 6,070 | 36.4 | 29.7 | 3.0 |

| | 延べ宿泊者数 | | | | | | 稼働率 | |
|-------|------------|--------|------------|--------|-----------|--------|------|--------|
| | 全体 | 前年比 | 日本人 | 前年比 | 外国人 | 前年比 | 全体 | 前年差 |
| 2018年 | 16,731,560 | ▲ 1.6 | 13,365,050 | ▲ 3.8 | 3,366,510 | 8.2 | 72.2 | ▲ 0.6 |
| 2019年 | 20,420,380 | 22.0 | 16,158,420 | 20.9 | 4,261,960 | 26.6 | 71.7 | ▲ 0.5 |
| 2020年 | 10,592,700 | ▲ 48.1 | 9,969,350 | ▲ 38.3 | 623,350 | ▲ 85.4 | 35.9 | ▲ 35.8 |

資料出所：観光庁「宿泊旅行統計調査」

延べ宿泊者数単位：人泊、前年同月比：%

使用可能な最新データを掲載しているが、遡及改訂する場合がある。



消費

10 インターネットを利用した支出状況（九州・沖縄）（2021年9月）

（1）前年同月比：12か月連続のプラス

| | | 支出額 | 前年同月比 |
|-------|-----|--------|-------|
| 2020年 | 9月 | 10,564 | ▲ 5.2 |
| | 10月 | 12,558 | 24.4 |
| | 11月 | 13,104 | 25.9 |
| | 12月 | 15,819 | 26.9 |
| 2021年 | 1月 | 11,277 | 3.6 |
| | 2月 | 11,062 | 14.9 |
| | 3月 | 14,012 | 47.7 |
| | 4月 | 12,267 | 18.2 |
| | 5月 | 12,054 | 5.0 |
| | 6月 | 12,915 | 5.5 |
| | 7月 | 13,791 | 20.1 |
| | 8月 | 12,956 | 14.3 |
| | 9月 | 11,994 | 13.5 |

| | | 平均支出額 | 前年同期比 |
|-------|--------|--------|-------|
| 2019年 | 7～9月 | 11,131 | 18.5 |
| | 10～12月 | 10,990 | ▲ 1.0 |
| 2020年 | 1～3月 | 9,998 | ▲ 4.0 |
| | 4～6月 | 11,362 | 7.5 |
| | 7～9月 | 11,128 | ▲ 0.0 |
| 2021年 | 10～12月 | 13,827 | 25.8 |
| | 1～3月 | 12,117 | 21.2 |
| | 4～6月 | 12,412 | 9.2 |
| | 7～9月 | 12,914 | 16.0 |

| | 平均支出額 | 前年比 |
|-------|--------|------|
| 2018年 | 9,224 | 21.2 |
| 2019年 | 10,777 | 16.8 |
| 2020年 | 11,579 | 7.4 |

資料出所：総務省「家計消費状況調査」

支出額：1ヶ月・1世帯あたり支出額(二人以上世帯)

単位：円，%

