

1 水とわたしたちの暮らし



わたしたちは、毎日の暮らしの中で、どのように水を使っているのだろう。



水とわたしたちの暮らしは、とても深いつながりがあります。

水道の水は、わたしたちの家や学校でいろいろなことに使われています。

また、水道の水は商店や病院、工場など、いろいろなところでも使われ、わたしたちの暮らしを豊かにしたり便利にしたりすることに役立っています。

どれくらいの水を使っているのかな？



★指導上の留意点★

水は、地球上のあらゆる生物にとって生命の源です。また、私たちの毎日の暮らしや農業生産、工業生産を支える重要な資源です。この他、水力発電など、私たちは多くのところで水と深い関わりをもっていることに気付かせてください。

みんなが、家で使う水の量は、1人1日あたりおよそ210Lです。



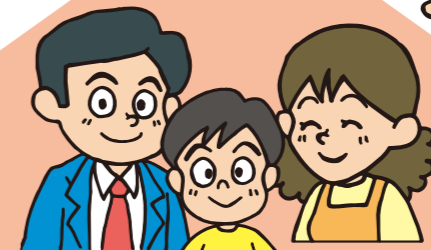
210Lの水は…



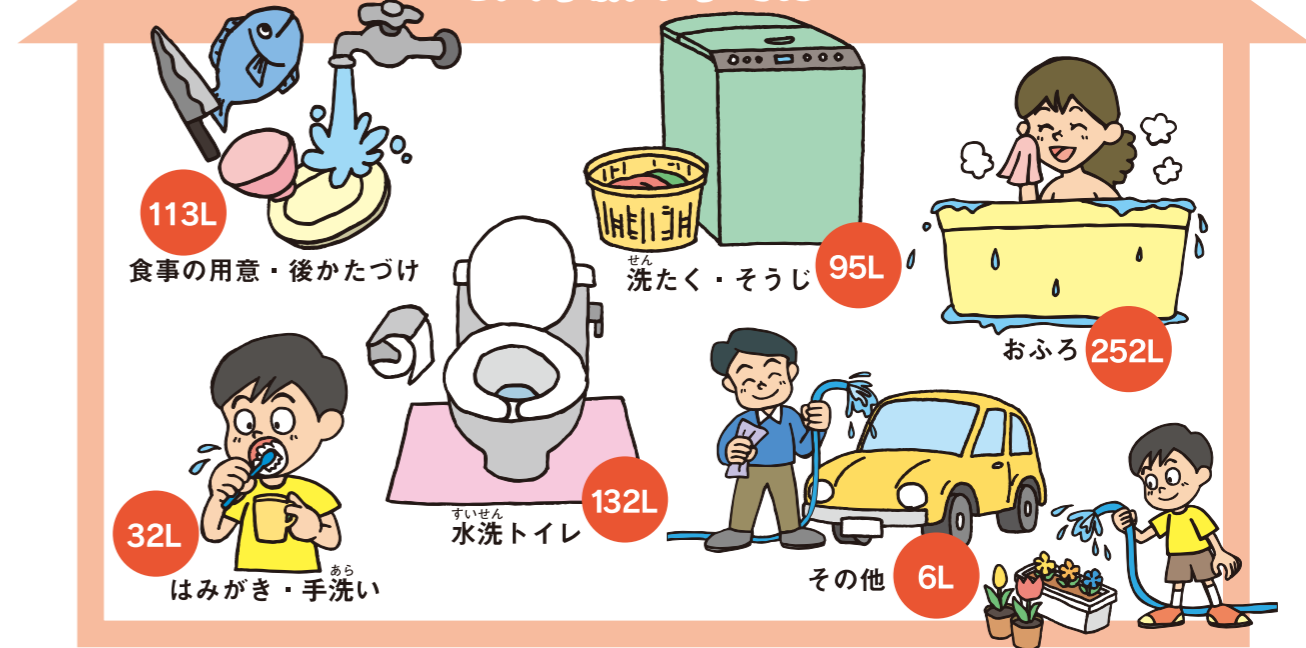
学校のそうじ用バケツ (5.5L)

約38まい分

たくさん使っているんだね。



3人家族の家では…



★指導上の留意点★

3人家族の場合、何L使っているか赤丸の数字をたしていきようにする。(630L) 一人あたり210Lになることから、自分の家ではどれくらいの水を使っているかを確かめさせ、たくさんの水を使っていることを実感させてください。