

# 令和5年福岡県の人口と世帯年報（令和4年10月～令和5年9月） （福岡県人口移動調査結果報告）

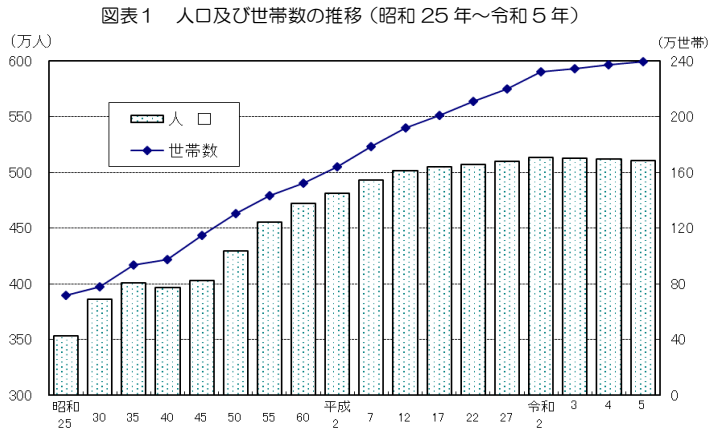
## 人口移動調査とは？

国勢調査から次回の国勢調査までの間の人口移動を毎月把握するため、住民基本台帳を基に県内各市町村の年齢別人口及び世帯数並びに出生者、死亡者、転入者、転出者等の移動状況を把握し、県人口を推計するものです。

## ○ 令和5年福岡県の人口と世帯年報について

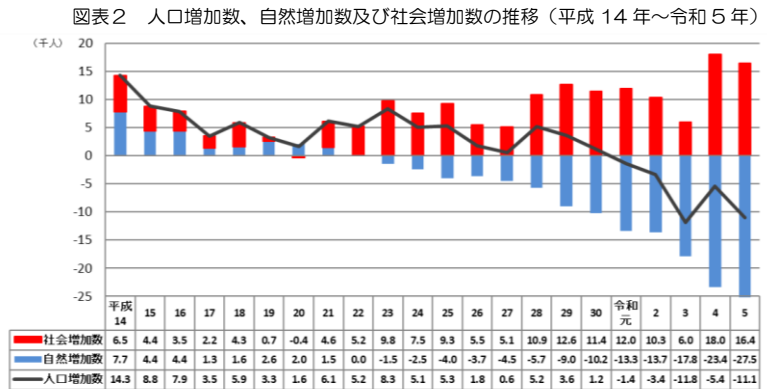
### ■人口、世帯数の増減は？

令和5年10月1日現在の人口は1年間で11,055人減少し、5,106,912人になりました。世帯数は22,577世帯増加し、2,393,587世帯になりました。（図表1）



### ■人口増減の要因は？

令和5年の人口増減の内訳をみると、自然増減（出生－死亡）は△27,497人と13年連続の減少です。社会増減（転入－転出）は＋16,442人と15年連続の増加となっています。（図表2）



### ■年齢区分別別の増減は？

人口を年齢3区分別にみると、年少人口（0～14歳）が9,814人、生産年齢人口（15～64歳）が2,968人減少、老年人口（65歳以上）が1,862人増加しました。人口構成比では、年少人口が0.2ポイント減少し、生産年齢人口、老年人口は0.1ポイント増加しました。（図表3）平均年齢は47.3歳と前年より0.2歳上昇しました。

図表3 年齢区分別別の人口増加数（令和5年）

年次		令和4年	令和5年	前年差
人口 (人)	総数	5,117,967	5,106,912	-11,055
	平均年齢	47.1	47.3	0.2
	年少人口 (0～14歳)	649,633	639,819	-9,814
	生産年齢人口 (15～64歳)	2,894,253	2,891,285	-2,968
構成比 (%)	老年人口 (65歳以上)	1,407,912	1,409,774	1,862
	年少人口	13.1	12.9	-0.2
	生産年齢人口	58.4	58.5	0.1
	老年人口	28.4	28.5	0.1

※総数には「年齢不詳」を含む。構成比には「年齢不詳」を含まない。



令和5年福岡県の人口と世帯年報では、県全体だけでなく市町村単位で転入元・転出先別移動人口や出生数・死亡数のような、詳しい情報がわかるんじゃ。