

I 管内の概況

1 地理的背景

管内は、福岡県の南部に位置し、柳川市・八女市・筑後市・大川市・みやま市・大木町・広川町の5市2町からなっている。

管内の面積は796 km²で東部は大分県、南部は熊本県、西部は佐賀県、北部は久留米市・うきは市に接している。東部は山地であり、西部は有明海へ向かって平坦な筑後平野が広がっている。主な産業は、筑後平野での米麦及びナス等の野菜栽培、有明海沿岸での海苔養殖を中心とする漁業、山間地の茶・みかんなどの栽培、柳川の観光産業等である。

2 所在地

| | | |
|-----|---------------------|------------|
| 所在地 | 本庁舎 福岡県柳川市三橋町今古賀8-1 | 福岡県柳川総合庁舎内 |
| | 分庁舎 福岡県八女市本村2-5 | 福岡県八女総合庁舎内 |

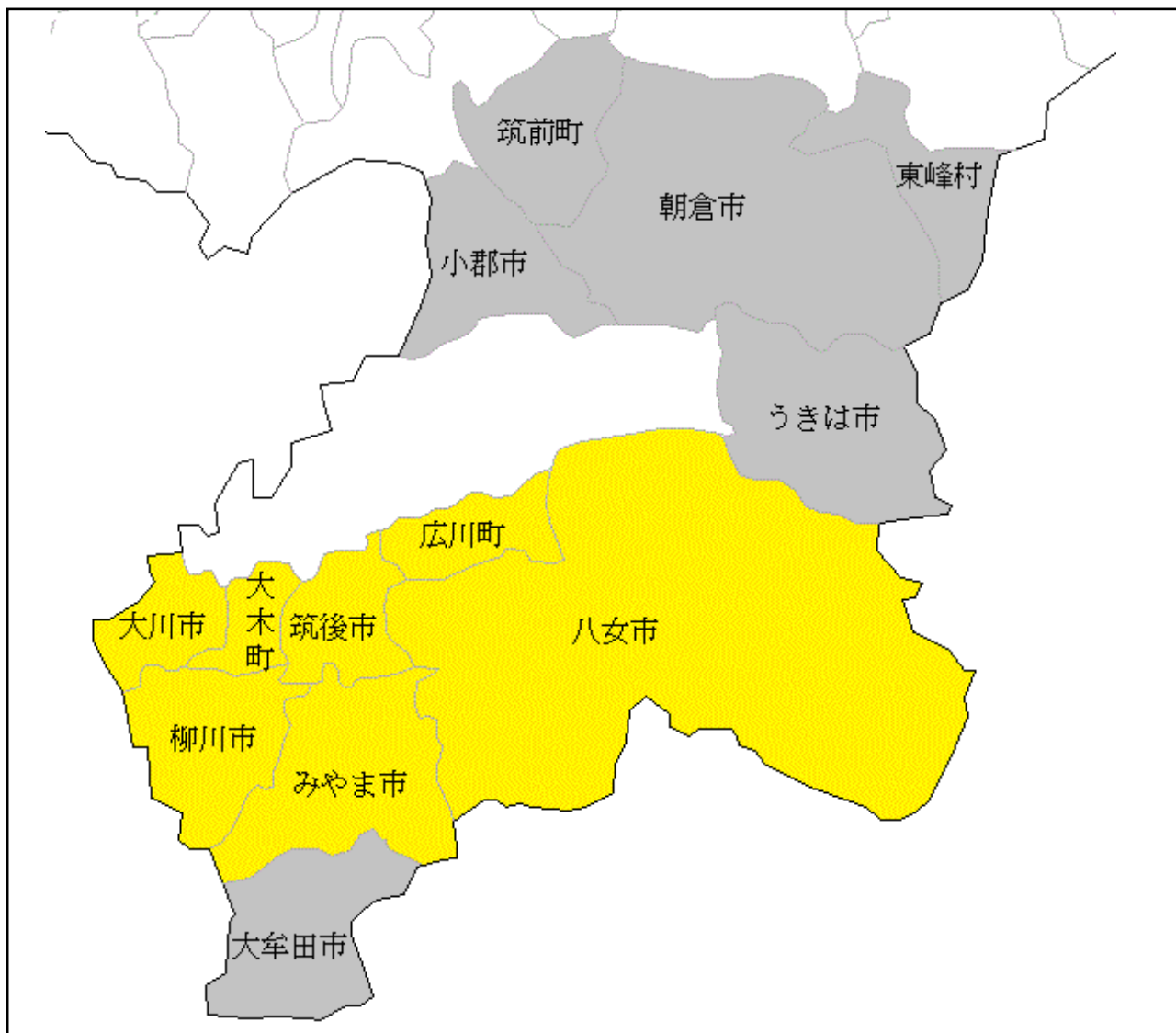
3 管轄区域

(管轄区域) 柳川市、みやま市、大川市、大木町、八女市、筑後市、広川町

※以下の部署は、広域で管轄しています。

(環境部門) 柳川市、みやま市、大川市、大木町、八女市、筑後市、広川町、大牟田市

(監査指導係、食品衛生係(食品監視員)) 柳川市、みやま市、大川市、大木町、八女市、筑後市、広川町、朝倉市、小郡市、うきは市、筑前町、大刀洗町、東峰村



4 管内市町別人口・世帯数・面積

(平成26年4月1日現在)

| | 人 口 | | | | 世帯数 | 面積 (km ²) |
|------|---------|---------|---------|------|---------|-----------------------|
| | 総数 | 男 | 女 | 高齢化率 | | |
| 柳川市 | 68,769 | 32,296 | 36,473 | 29.3 | 23,689 | 76.88 |
| 八女市 | 65,876 | 30,851 | 35,025 | 32.2 | 22,486 | 482.53 |
| 筑後市 | 48,509 | 23,101 | 25,408 | 24.6 | 17,273 | 41.85 |
| 大川市 | 35,697 | 16,812 | 18,885 | 31.6 | 12,771 | 33.63 |
| みやま市 | 38,781 | 18,047 | 20,734 | 33.3 | 13,110 | 105.12 |
| 大木町 | 14,264 | 6,737 | 7,527 | 24.4 | 4,626 | 18.43 |
| 広川町 | 20,093 | 9,644 | 10,449 | 25.8 | 6,963 | 37.91 |
| 計 | 291,989 | 137,488 | 154,501 | 29.5 | 100,918 | 796.35 |

(資料 福岡県人口移動調査)

II 保健福祉環境事務所の概要

1 沿革

昭和15年4月 福岡県大川保健所設置 (後の三潞保健所)

昭和18年4月 福岡県瀬高保健所設置 (後の山門保健所)

昭和19年10月 福岡県福島保健所設置 (後の八女保健所)

昭和30年11月 福岡県八女福祉事務所設置、福岡県南筑後福祉事務所設置

平成9年4月 黒木保健所が八女保健所、三潞保健所が久留米保健所にそれぞれ統合。

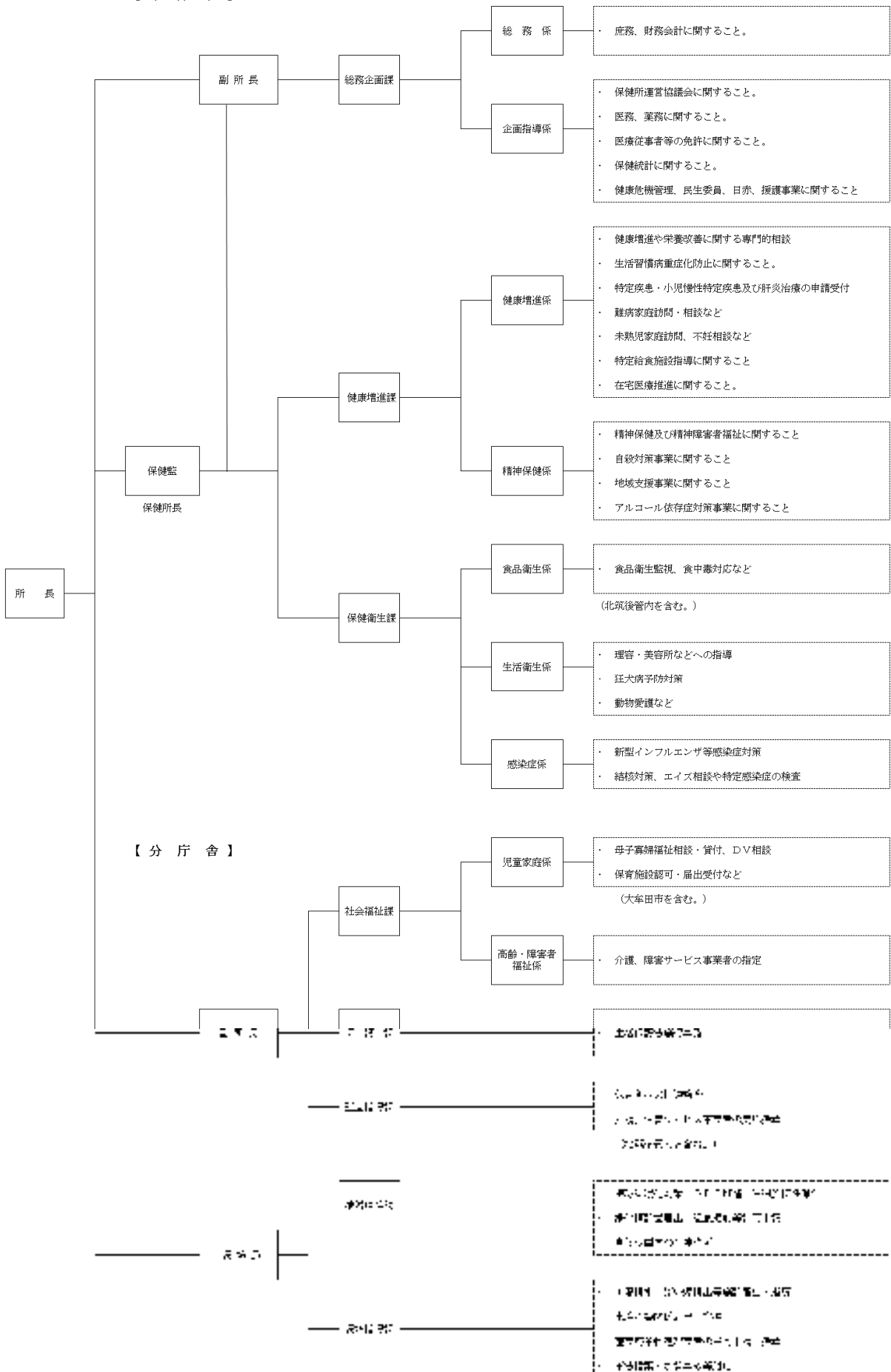
平成14年9月 保健所と福祉事務所が統合され、保健福祉環境事務所となる。

平成21年10月 山門保健福祉環境事務所と八女保健福祉環境事務所、久留米保健福祉環境事務所の一部(大川市・大木町)が統合し、南筑後保健福祉環境事務所となる。

2 組織の概要

(1) 組織機構及び分掌事務 (平成26年4月1日現在)

【本庁舎】



(2) 職員数

(平成26年5月1日現在)

| 職種 | 所属 | 合計 | 所長 保健監 副所長 環境長 | 総務企画課 | 健康増進課 | 保健衛生課 | 社会福祉課 | 保護課 | 監査指導課 | 地域環境課 | 環境指導課 |
|-----|---------------|-----|-------------------------|-------|-------|-------|-------|-----|-------|-------|-------|
| | | | | | | | | | | | |
| 事務職 | | 44 | 3 | 9 | 2 | 2 | 12 | 4 | 8 | 3 | 1 |
| 技術職 | | 61 | 2 | 7 | 18 | 21 | 1 | 1 | 2 | 3 | 6 |
| | 医師 | 2 | 1 | | | 1 | | | | | |
| | 獣医師 | 10 | | | | 8 | | | | | 2 |
| | 薬剤師 | 13 | 1 | 2 | | 6 | | | | 2 | 2 |
| | 化学 | 3 | | | | | | | | 1 | 2 |
| | 管理栄養士 | 2 | | | 2 | | | | | | |
| | 保健師 | 21 | | 1 | 15 | 5 | | | | | |
| | 助産師 | 3 | | 1 | 1 | | | | 1 | | |
| | 診療放射線技師 | 4 | | 1 | | 1 | | 1 | 1 | | |
| | 臨床検査技師 | 0 | | | | | | | | | |
| | 理学療法士 | 1 | | 1 | | | | | | | |
| | 看護師 | 2 | | 1 | | | 1 | | | | |
| 労務職 | | 7 | | 3 | | 4 | | | | | |
| | 用務員 | 1 | | 1 | | | | | | | |
| | 自動車運転士 | 2 | | 2 | | | | | | | |
| | 動物愛護管理 技術員 | 4 | | | | 4 | | | | | |
| 合計 | | 112 | 5 | 19 | 20 | 27 | 13 | 5 | 10 | 6 | 7 |

*総務企画課長は副所長2名のうち1名が兼任している。