

## I 管内の概況

### 1 地理的背景

管内は、福岡県の南部に位置し、柳川市・八女市・筑後市・大川市・みやま市・大木町・広川町の5市2町からなっている。

管内の面積は796k㎡で東部は大分県、南部は熊本県、西部は佐賀県、北部は久留米市・うきは市に接している。東部は山地であり、西部は有明海へ向かって平坦な筑後平野が広がっている。主な産業は、筑後平野での米麦及びナス等の野菜栽培、有明海沿岸での海苔養殖を中心とする漁業、山間地の茶・みかんなどの栽培、柳川の観光産業等である。

### 2 所在地

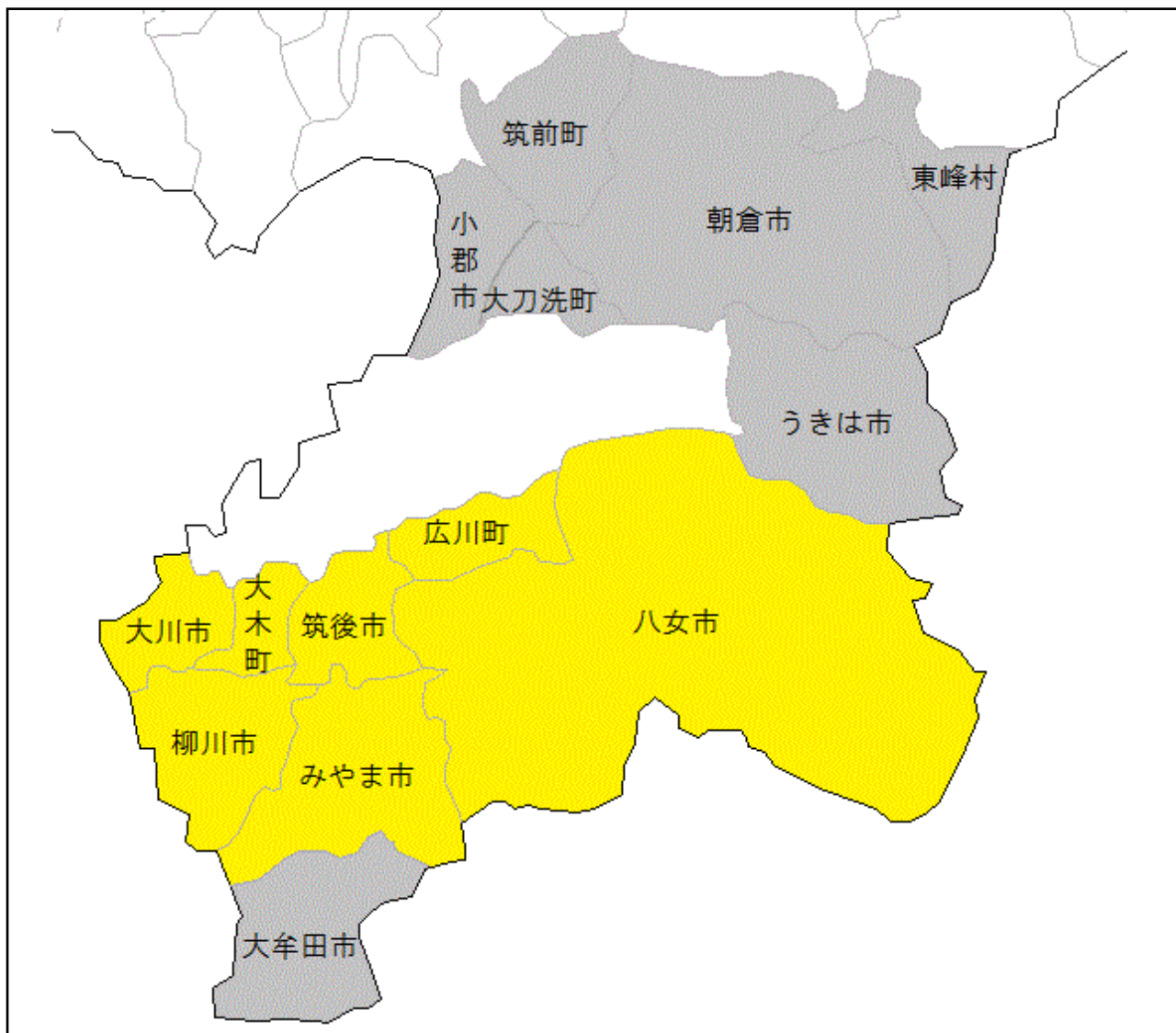
所在地	本庁舎	福岡県柳川市三橋町今古賀8-1	福岡県柳川総合庁舎内
	分庁舎	福岡県八女市本村2-5	福岡県八女総合庁舎内

### 3 管轄区域

柳川市、みやま市、大川市、大木町、八女市、筑後市、広川町

※以下の部署は、広域で管轄している。

(環境部門) 柳川市、みやま市、大川市、大木町、八女市、筑後市、広川町、大牟田市  
(監査指導係、食品衛生係(食品監視員)) 柳川市、みやま市、大川市、大木町、八女市、筑後市、広川町、朝倉市、小郡市、うきは市、筑前町、大刀洗町、東峰村



#### 4 管内市町別人口・世帯数・面積

(平成27年4月1日現在)

	人 口				世帯数	面積 (km <sup>2</sup> )
	総数	男	女	高齢化率		
柳川市	68,769	32,296	36,473	30.2	23,689	76.88
八女市	65,121	30,508	34,613	33.1	22,647	482.53
筑後市	48,393	23,035	25,358	25.6	17,450	41.85
大川市	35,176	16,545	18,631	32.7	12,829	33.63
みやま市	38,220	17,788	20,432	34.4	13,112	105.12
大木町	14,200	6,695	7,505	25.4	4,661	18.43
広川町	20,097	9,638	10,459	26.6	7,093	37.91
計	289,976	136,505	153,471	29.7	101,481	796.35

(資料 福岡県人口移動調査)

## II 保健福祉環境事務所の概要

### 1 沿革

昭和15年4月 福岡県大川保健所設置 (後の三潞保健所)

昭和18年4月 福岡県瀬高保健所設置 (後の山門保健所)

昭和19年10月 福岡県福島保健所設置 (後の八女保健所)

昭和30年11月 福岡県八女福祉事務所設置、福岡県南筑後福祉事務所設置

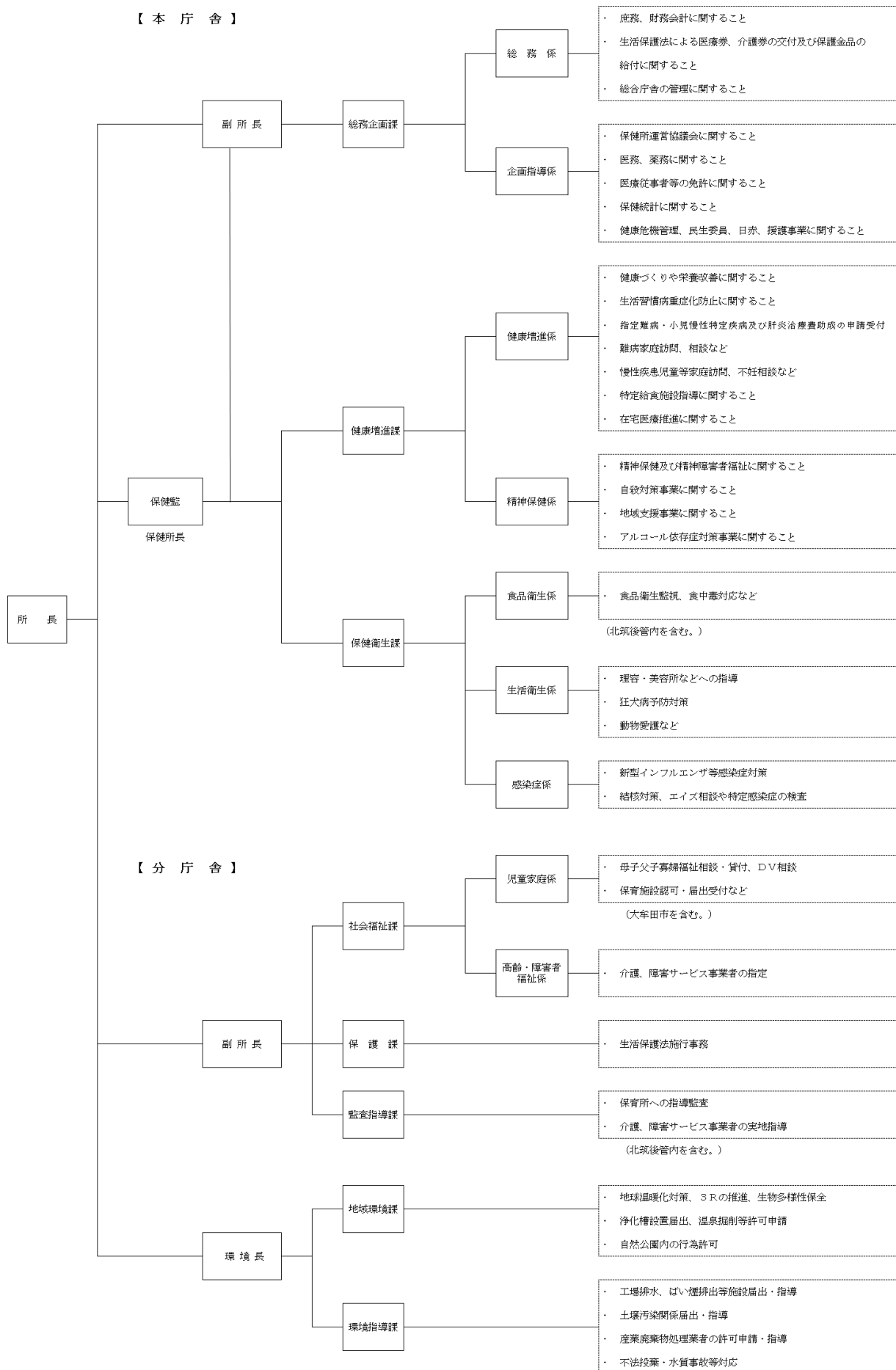
平成9年4月 黒木保健所が八女保健所、三潞保健所が久留米保健所にそれぞれ統合。

平成14年9月 保健所と福祉事務所が統合され、保健福祉環境事務所となる。

平成21年10月 山門保健福祉環境事務所と八女保健福祉環境事務所、久留米保健福祉環境事務所の一部(大川市・大木町)が統合し、南筑後保健福祉環境事務所となる。

## 2 組織の概要

### (1) 組織機構及び分掌事務 (平成27年4月1日現在)



## (2) 職員数

(平成27年5月1日現在)

職種	所属	合計	所長 保健監 副所長 環境長	総務企画課	健康増進課	保健衛生課	社会福祉課	保護課	監査指導課	地域環境課	環境指導課
事務職		46	3	9	2	3	12	5	8	3	1
技術職		61	2	7	18	21	2	0	1	4	6
	医師	2	1	1							
	獣医師	10				8					2
	薬剤師	13	1	2		6				2	2
	化学	4								2	2
	管理栄養士	2			2						
	保健師	22		1	15	6					
	助産師	3		1	1		1				
	診療放射線技師	3				1	1		1		
	臨床検査技師	0									
	理学療法士	1		1							
	看護師	1		1							
労務職		7		3		4					
	用務員	1		1							
	自動車運転士	2		2							
	動物愛護管理 技術員	4				4					
合計		114	5	19	20	28	14	5	9	7	7

\*総務企画課長は副所長2名のうち1名が兼任している。